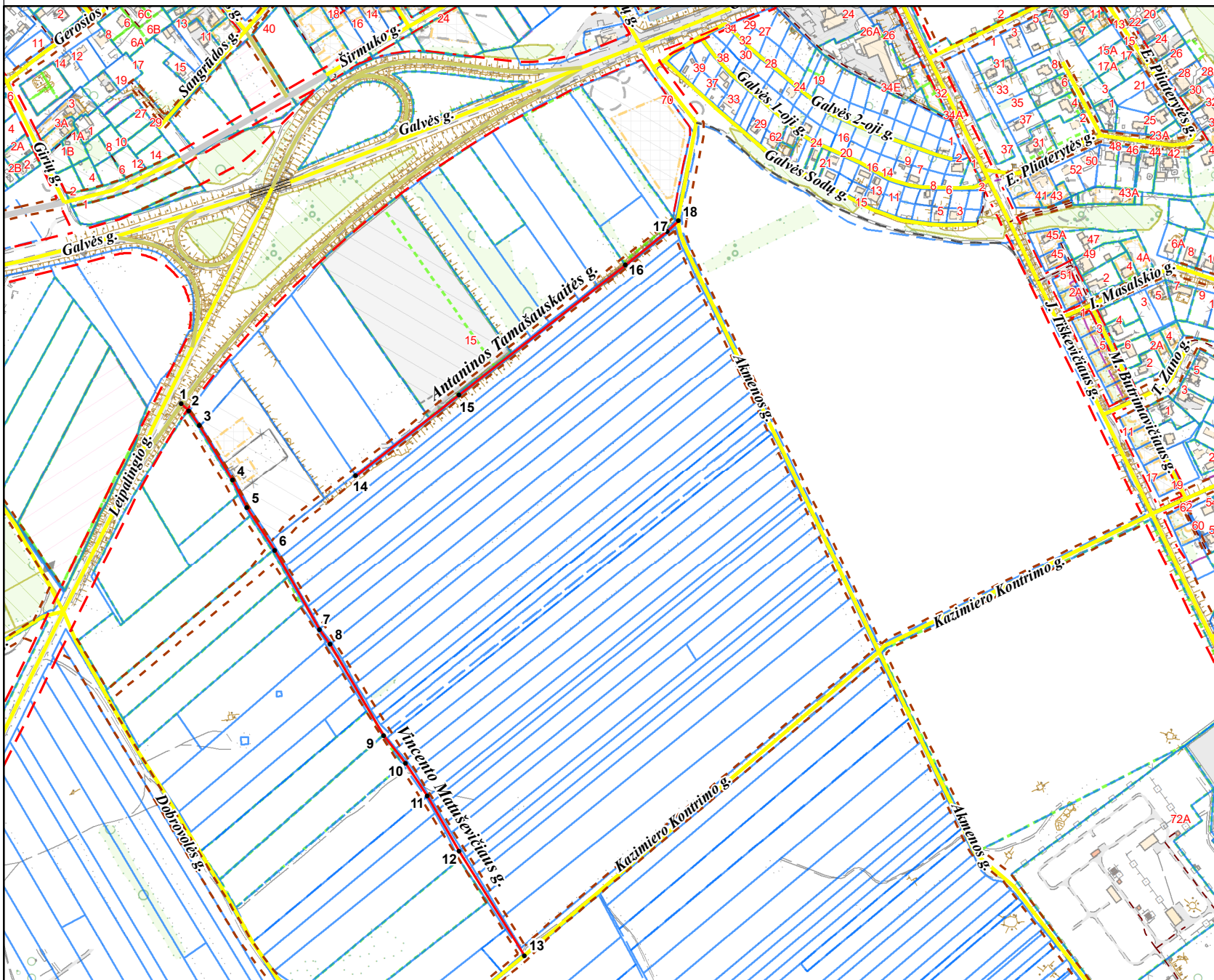


VILNIAUS MIESTO GATVIŲ, SKVERŲ IR AIKŠČIŲ IŠDĖSTYMO PLANAS M 1 : 8000



PAVADINIMŲ GATVĖMS, PASTATAMS, STATINIAMS IR KITIEMS OBJEKTAMS SUTEIKIMO, KEITIMO IR ĮTRAUKIMO Į APSKAITĄ TVARKOS APRAŠO I PRIEDAS

Vilniaus miesto savivaldybės tarybos
2021 m. _____ d. sprendimo Nr. _____
priedas

Kartografinis pagrindas	KDB 500V
Gatvės taškų koordinacių nustatymo būdas	Grafinis

GATVIŲ TAŠKŲ KOORDINACIŲ ŽINIARAŠTIS

Vincento Matuševičiaus g. - taškų Nr. plane 1 - 13
Antaninos Tamašauskaitės g. - taškų Nr. plane 14 - 18

NR. PLANE	X	Y
1	6054055.56	570751.83
2	6054045.4	570762.84
3	6054023.59	570778.19
4	6053944.33	570826.76
5	6053904.43	570847.61
6	6053842.41	570887.94
7	6053727.05	570953.13
8	6053705.35	570969
9	6053572.61	571046.9
10	6053532.87	571078.17
11	6053484.9	571110.29
12	6053404.57	571156.12
13	6053252.6	571251.58
14	6053950.67	571005.85
15	6054068.14	571156.4
16	6054257.43	571398.6
17	6054306.85	571459.88
18	6054321.35	571475.65

PATEIKIA:
Vilniaus miesto savivaldybės administracijos
Žemės tvarkymo ir administravimo skyriaus vedėja