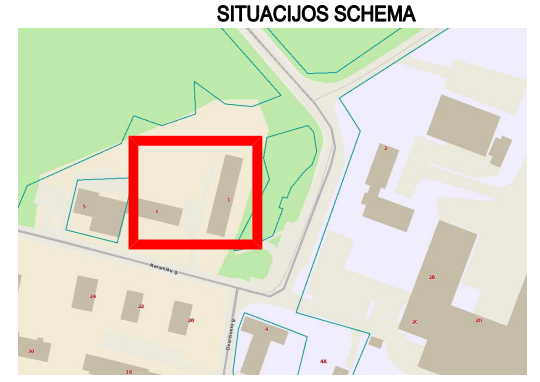


X=6066850.00
Y=588550.00



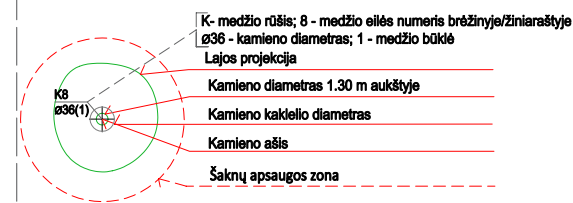
Numatomas lietaus infiltravimas į gruntą vejos zonose (grunto vandens filtracijos koeficientas pagal geologinių tyrimų ataskaitą yra 2,92 m/d UAB "GRINDA" sąlygos Nr. 24/199)

Projektuojama aikštelė:
- aikštelės plotas 239 m²;
- automobilių stovėjimų vietų skaičius 12 vnt.

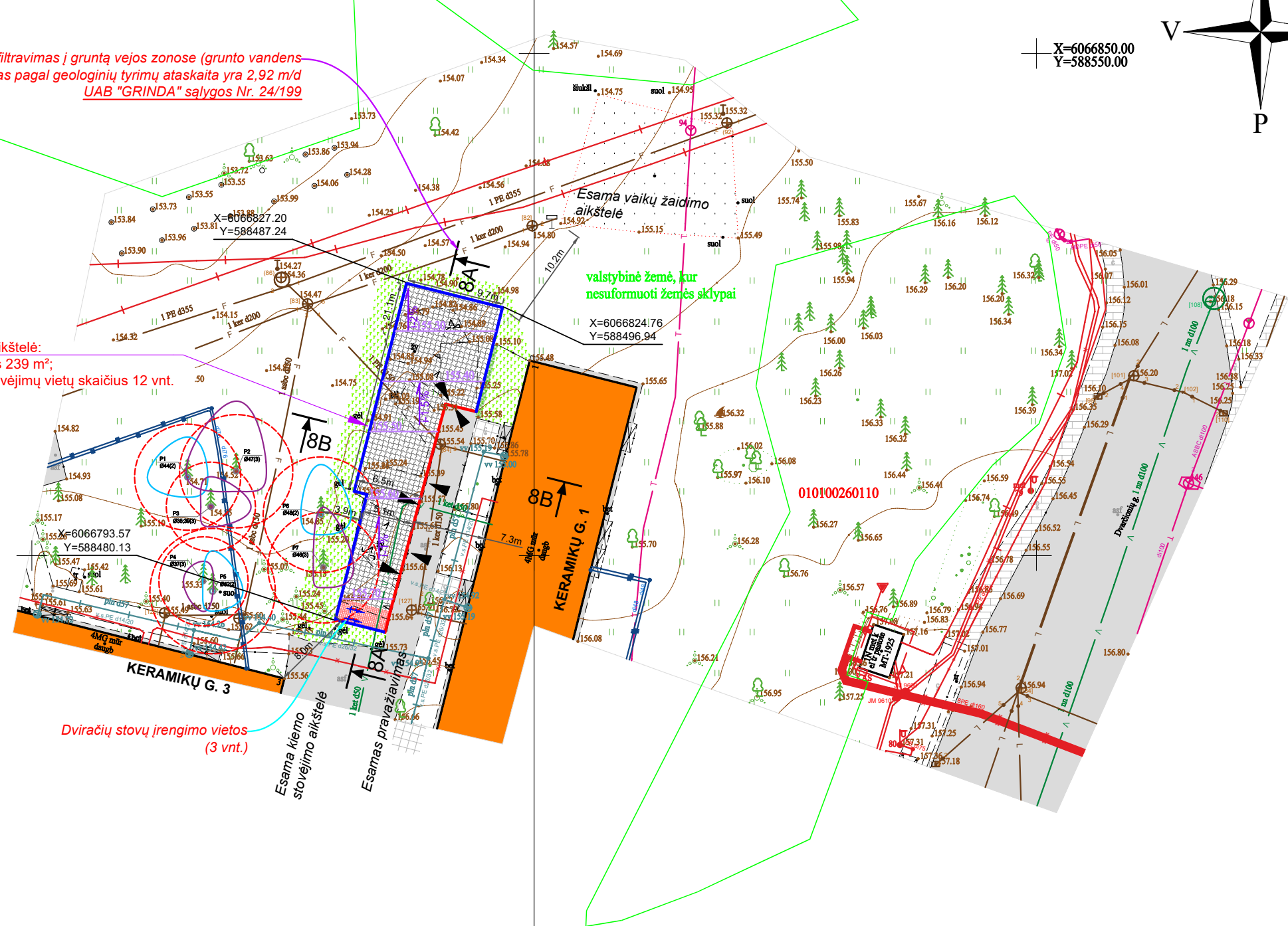
Esama vaikų žaidimo aikštelė

valstybinė žemė, kur nesuformuoti žemės sklypai

Medžių inventurizacijos sutartiniai žymėjimai



Pastaba. Projektinių pasiūlymų planuose pateikiama tik pagrindinė informacija apie esamus medžius. Kita informacija yra pateikta parengtoje medžių vertinimo ataskaitoje.



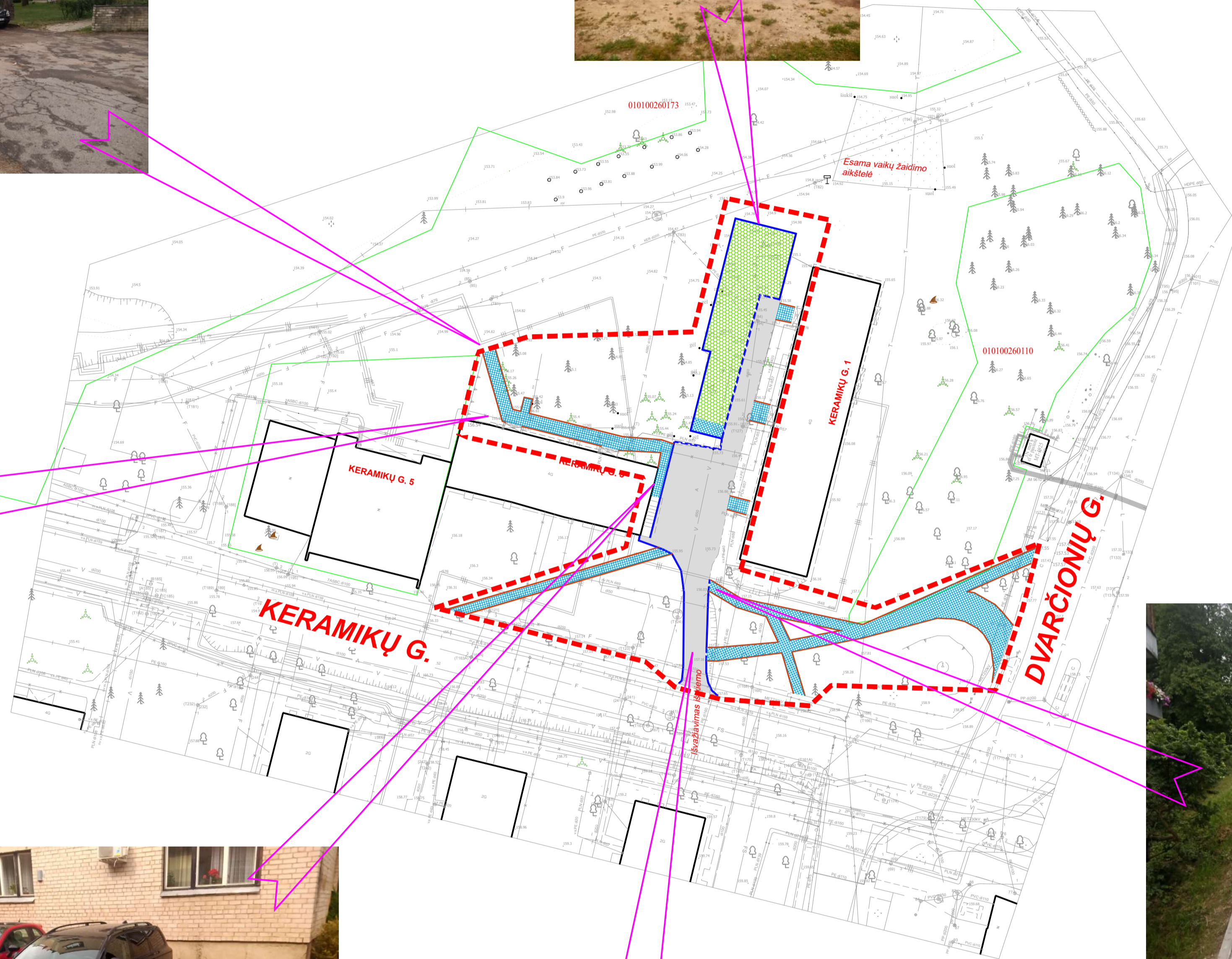
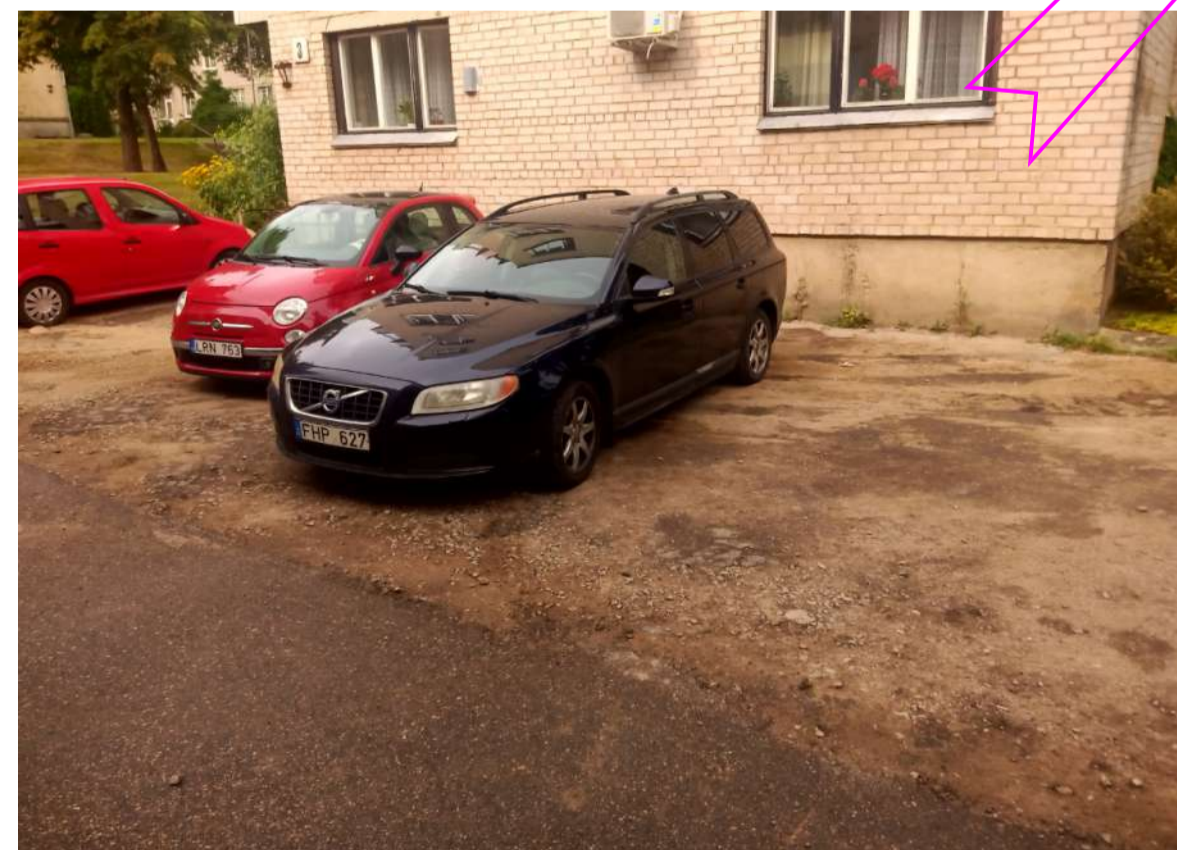
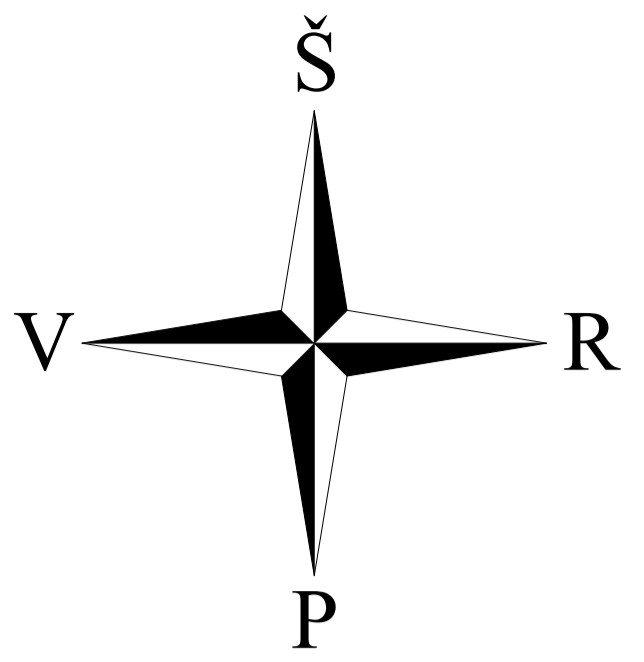
Sutartiniai žymėjimai:

- Projektuojama aikštelė iš ažuolinių trinkelio
- Projektuojamas peščiųjų takas iš trinkelio
- Projektuojami gatvės bordiūrai
- Projektuojami įvažiavimo bordiūrai
- Projektuojami vejos borteliai
- Projektuojama/sutvarkoma vejos zona
- Numatoma įvažiavimas/išvažiavimas iš aikštelės
- Aikštelės projektinės altitudės
- Aikštelės paviršiaus nuolydis

77/33 - 0254 77/33 - 0255
77/33 - 0274 77/33 - 0275

PROJEKTINIAI PASIŪLYMAI

Atestato Nr.	INFRASTRUKTŪROS INŽINERIJĄ <small>UAB "INFRASTRUKTŪROS INŽINERIJĄ" GEROSIOS VILTIES G. 38, VILNIUS, TEL. 8 612 40844 FAX: (8 5) 2 32 4162</small>			STATINIO PROJEKTO PAVADINIMAS	
	Plokščių horizontalių inžinerinių statinių (kiemo aikštelių) Keramikų g. 1, Vilniuje statybos projektas				
25380	PV	R. Aleksandravičius	2024 07	DOKUMENTO PAVADINIMAS	
25379	PDV	R. Aleksandravičius	2024 07	Aikštelės Keramikų g. 1 planas su projektiniais sprendiniais	
STATYTOJAS				DOKUMENTO ŽYMUO	
LT	VILNIAUS MIESTO SAVIVALDYBĖ			333.08-PP-SP-B.01	M 1:500
				Lapas	Lapų
				1	1



PASTABA

Vilniaus miesto savivaldybė organizuodama korinių parkavimo aikštelių plėtrą Vilniaus miesto daugiabučių namų kiemuose kompleksškai įvertins esamų kiemų prieigų, takų, parkavimo aikštelių, apšvietimo atramų būklę. Nustatius daugiabučių kiemų takų, aikštelių, laiptų ar apšvietimo atramų prastą būklę, iki korinių aikštelių įrengimo pradžios, gyventojai bus informuojami schematiniais informaciniais stendais apie planuojamą kompleksinių darbų apimtį. Siekiant sukelti kuo mažiau trikdžių gyventojams, tiek korinių aikštelių įrengimo darbai, tiek esamos infrastruktūros rangos darbai bus organizuojami vienu etapu.

SUTARTINIAI ŽYMĖJIMAI (VYKDOMI DARBAI):

	Įrengiama betoninių korių danga
	Remontuojama šaligatvio danga
	Remontuojama asfalto danga
	Įrengiama/remontuojama gatvės bortų linija
	Įrengiama/remontuojama nuleistų gatvės bortų linija
	Įrengiama/remontuojama vejos bortų linija
	Darbų vykdymo riba

PROJEKTINIAI PASIŪLYMAI

INFRASTRUKTŪROS INŽINIERIAI UAB "INFRASTRUKTŪROS INŽINIERIAI" GERBIOJAMASIS KELIAS G. 10, VILNIUS, TEL. 810 4866 100, 810 41410		STATINIO PROJEKTO PAVAZDINIMAS Plokščių horizontalių inžinerinių statinių (kiemo aikštelių) Keramikų g. 1. Viliuje statybos projektas	
Atestato Nr.:			
25380	PV	R. Aleksandravičius	2024 07
25379	PDV	R. Aleksandravičius	2024 07
DOKUMENTO PAVAZDINIMAS Keramikų g. 1 kiemo sutvarkymo schema		Laida 0	
STATYTOJAS LT VILNIAUS MIESTO SAVIVALDYBĖ		DOKUMENTO ŽYMŪS 333-08-PP-SP-B.03	
		M 1:500 Lapas 1 1	