

Vilniaus miesto savivaldybės administracija
(sprendimą priimančio subjekto pavadinimas)

SPRENDIMAS DĖL PATEIKTŲ PROJEKTINIŲ PASIŪLYMŲ

_____ m. _____ d. Nr. _____

Prašymas, dėl kurio priimtas sprendimas

Tipas Prašymas pritarti projektiniams pasiūlymams

Registracijos Nr. PSP-01-240710-00444

Registracijos data 2024-07-10

PROJEKTINIAMS PASIŪLYMAMS PRITARTA

Sprendimo priėmimo motyvai, teisinis ir faktinis pagrindas

1. STR 1.04.04:2017 „Statinio projektavimas, projekto ekspertizė“ VIII Skyriaus 67 p.

Apskundimo tvarka

STR 1.04.04:2017 „Statinio projektavimas, projekto ekspertizė“ VIII Skyriaus 68 p.

(Pareigos, vardas, pavardė, parašas ir data)

STATINIO PROJEKTO PAVADINIMAS:	VIRŠULIŠKIŲ SKG. DALIES NUO VIRŠILŲ G. IKI SPAUDOS G., ĮRENGIANT PĖSČIŲJŲ IR DVIRAČIŲ TAKUS KAIRĖJE GATVĖS PUSĖJE, STATYBOS PROJEKTAS
STATINIO PAVADINIMAS:	TERITORIJOS TARP SPAUDOS G. IR VIRŠILŲ G. SUTVARKYMAS, PĖSČIŲJŲ IR DVIRAČIŲ TAKŲ ĮRENGIMO PROJEKTAS
UŽSAKOVAS/STATYTOJAS:	P34, UAB
PROJEKTUOTOJAS:	Archipoint LT, UAB
STATINIO PROJEKTO NUMERIS:	AP LT/PP-23/VSKG
STATINIO KATEGORIJA:	NEYPATINGAS STATINYS
STATINIO NAUDOJIMO PASKIRTIS:	SUSISIEKIMO KOMUNIKACIJOS (8.2)
STATYBOS RŪŠIS	NAUJA STATYBA
STATINIO PROJEKTO DALIS:	SUSISIEKIMO (S)
STATINIO PROJEKTO ETAPAS:	PROJEKTINIAI PASIŪLYMAI (PP)
LAIDA, BYLOS IŠLEIDIMO DATA:	0, 2024-01

Pareigos, atestato nr.	Pavardė	Parašas
Archipoint LT, UAB direktorius	Tomas Jakovlevas	
Statinio projekto vadovas (A1850)	Julius Šeibokas	
Statinio projekto dalies vadovas (38556)	Darius Grybas	
Kraštovaizdžio architektė (ZPV10)	Vaiva Marozienė	
Architektė	Gerda Nevulytė	

BYLOS SUDĖTIES ŽINIARAŠTIS

Dokumento žymuo	Lapų sk.	Laida	Dokumento pavadinimas	Pastabos	Lapo Nr.
-----------------	----------	-------	-----------------------	----------	----------

TEKSTINIAI DOKUMENTAI

AP LT/TP-23/VSKG-PP-BSŽ	2	0	Bylos (segtuvo) sudėties žiniaraštis	-	
AP LT/TP-23/VSKG-PP-AR	12	0	Aiškiningasis raštas	-	

PRIEDAI

-	4	-	Inžinerinio statinio projektinių pasiūlymų rengimo užduotis 2024-01-03 Nr. A358-4/24(2.9.4.5E-INF)	-	
-	2	-	Prisijungimo prie susisiekiimo komunikacijų sąlygos 2023-12-22 Nr. A51-201225/23(2.9.4.9E-INF)	-	
-	2	-	Inžinerinių statinių projektų ir projektinių pasiūlymų vertinimo darbo grupės pasitarimo protokolo išrašas	-	

0	2024-01	LAIDOS STATUSAS. KEITIMO PRIEŽASTIS (JEI TAIKOMA)			
LAIDA	ISLEIDIMO DATA				
KVAL. PATV. DOK. NR.	A.Vivulskio g. 41-113, Vilnius +37061024316 info@archipoint.lt		STATINIO PROJEKTO PAVADINIMAS: VIRŠULIŠKIŲ SKG. DALIES NUO VIRŠILŲ G. IKI SPAUDOS G., ĮRENGIANT PĖSČIŲJŲ IR DVIRAČIŲ TAKUS KAIRĖJE GATVĖS PUSĖJE, STATYBOS PROJEKTAS		
			STATINIO NUMERIS IR PAVADINIMAS: TERITORIJOS TARP SPAUDOS G. IR VIRŠILŲ G. SUTVARKYMAS, PĖSČIŲJŲ IR DVIRAČIŲ TAKŲ ĮRENGIMO PROJEKTAS		
A1850	SPV	J. ŠEIBOKAS	DOKUMENTO PAVADINIMAS: BYLOS SUDĖTIES ŽINIARAŠTIS		LAIDA 0
38556	SPDV	D. GRYBAS			
ZPV10	Kr.Arch.	V. MAROZIENĖ			
	Arch.	T. JAKOVLEVAS			
	Arch.	G. NEVULYTĖ			
LT	STATYTOJAS IR (ARBA) UŽSAKOVAS: UAB „P34“		DOKUMENTO ŽYMUO: AP LT/TP-23/VSKG-PP-BSŽ		LAPAS 1
					LAPŲ 2

-	1	-	Sklypo (kad. nr. 0101/0030:32) Viršuliškių sen. Vilniuje detaliojo plano pagrindinis brėžinys	-	
---	---	---	---	---	--

BRĖŽINIAI

AP LT/TP-23/VSKG-PP-01	1	0	Esamų dangų ardymo planas	M 1:500	
AP LT/TP-23/VSKG-PP-02	1	0	Gatvės planas	M 1:500	
AP LT/TP-23/VSKG-PP-03	1	0	Skersinis gatvės pjūvis 1-1	M 1:200	
AP LT/TP-23/VSKG-PP-04	1	0	Skersinis gatvės pjūvis 2-2	M 1:200	
AP LT/TP-23/VSKG-PP-05	1	0	Želdynų schema	M 1:500	
AP LT/TP-23/VSKG-PP-06	1	0	Augalų žiniaraštis	-	
AP LT/TP-23/VSKG-PP-07	1	0	Augalų aprašas	-	

DOKUMENTO ŽYMUO:

AP LT/TP-23/VSKG-PP-BSŽ

Lapas

2

Lapų

2

Laida

0

AIŠKINAMASIS RAŠTAS

TURINYS

1 PROJEKTINIŲ PASIŪLYMŲ RENGIMO PAGRINDAS2


2 ESAMA SITUACIJA3

3 GALIOJANTYS TERITORIJOS REGLAMENTAI5

4 PROJEKTINIAI SUSISIEKIMO SPRENDINIAI7

5 PROJEKTINIAI APŽELDINIMO SPRENDINIAI10

6 INŽINERINIAI TINKLAI.....11

0	2024-01					
LAIDA	IŠLEIDIMO DATA			LAIDOS STATUSAS. KEITIMO PRIEŽASTIS (JEI TAIKOMA)		
KVAL. PATV. DOK. NR.	 A. Vivulskio g. 41-113, Vilnius +37061024316 info@archipoint.lt			STATINIO PROJEKTO PAVADINIMAS:		
				VIRŠULIŠKIŲ SKG. DALIES NUO VIRŠILŲ G. IKI SPAUDOS G., ĮRENGIANT PĖSČIŲJŲ IR DVIRAČIŲ TAKUS KAIRĖJE GATVĖS PUSĖJE, STATYBOS PROJEKTAS		
A1850	SPV	J. ŠEIBOKAS		STATINIO NUMERIS IR PAVADINIMAS: TERITORIJOS TARP SPAUDOS G. IR VIRŠILŲ G. SUTVARKYMAS, PĖSČIŲJŲ IR DVIRAČIŲ TAKŲ ĮRENGIMO PROJEKTAS		
38556	SPDV	D. GRYBAS				
ZPV10	Kr. Arch.	V. MAROZIENĖ		DOKUMENTO PAVADINIMAS: AIŠKINAMASIS RAŠTAS		
	Arch.	T. JAKOVLEVAS				
	Arch.	G. NEVULYTĖ				
LT	STATYTOJAS IR (ARBA) UŽSAKOVAS: UAB „P34“			DOKUMENTO ŽYMUO: AP LT/TP-23/VSKG-PP-AR	LAPAS 1	LAPŲ 12

1 PROJEKINIŲ PASIŪLYMŲ RENGIMO PAGRINDAS

Projektiniai pasiūlymai parengti vadovaujantis išduotomis sąlygomis, esama situacija, statybos įstatymu ir kitais įstatymais, reglamentuojančiais statinio saugos ir paskirties reikalavimus, teisės aktais, reglamentuojančiais esminius statinio reikalavimus ir statinio techninius parametrus, teritorijų planavimo ir normatyviniais statybos techniniais dokumentais, kitais teisės aktais.

1.1 NORMATYVINIAI DOKUMENTAI

- Lietuvos Respublikos statybos įstatymas;
- Statybos techninis reglamentas „Statinio projektavimas, projekto ekspertizė“ STR 1.04.04:2017;
- Statybos techninis reglamentas „Statybą leidžiantys dokumentai. Statybos užbaigimas. Statybos sustabdymas. Savavališkos statybos padarinių šalinimas. Statybos pagal neteisėtai išduotą statybą leidžiantį dokumentą padarinių šalinimas“ STR 1.05.01:2017;
- Statybos techninis reglamentas „Statybos darbai. Statinio statybos priežiūra“ STR 1.06.01:2016;
- Statybos techninis reglamentas „Statybos produktų, neturinčių darniųjų techninių specifikacijų, eksploatacinių savybių pastovumo vertinimas, tikrinimas ir deklaravimas. Bandymų laboratorijų ir sertifikavimo įstaigų paskyrimas. Nacionaliniai techniniai įvertinimai ir techninio vertinimo įstaigų paskyrimas ir paskelbimas“ STR 1.01.04:2015;
- Kelių techninis reglamentas „Automobilių keliai“ KTR 1.01:2008;
- Statybos techninis reglamentas „Gatvės ir vietinės reikšmės keliai. Bendrieji reikalavimai“ STR 2.06.04:2014;
- Statybos techninis reglamentas „Statinių prieinamumas“ STR 2.03.01:2019;
- Kelių projektavimo taisyklės „Automobilių kelių standartizuotų dangų konstrukcijų projektavimo taisyklės“ KPT SDK 19;
- Automobilių kelių žemės darbų atlikimo ir žemės sankasos įrengimo taisyklės IT ŽS 17;
- Taisyklės „Pėsčiųjų perėjimo per kelius ir gatves organizavimo taisyklės“ (patvirtintos Lietuvos Respublikos susisiekimo ministro 2020 m. rugpjūčio 28 d. įsakymu Nr. 3-487);
- Taisyklės „Kelių šviesoforų įrengimo taisyklės“ (patvirtintos Lietuvos Respublikos susisiekimo ministro 2012 m. sausio 31 d. įsakymu Nr. 3-81);
- Taisyklės „Kelių horizontaliojo ženklavimo taisyklės“ (patvirtintos Lietuvos Respublikos susisiekimo ministro 2012 m. sausio 31 d. įsakymu Nr. 3-82);
- Taisyklės „Kelio ženklų įrengimo ir vertikalojo ženklavimo taisyklės“ (patvirtintos Lietuvos Respublikos susisiekimo ministro 2012 m. sausio 31 d. įsakymu Nr. 3-83);
- Techninių eismo reguliavimo priemonių įrengimo ir jų priežiūros Vilniaus mieste tvarkos aprašas, 2009 m.;
- Automobilių kelių nesurištųjų mišinių ir gruntų, naudojamų sluoksniams be rišiklių, techninių reikalavimų aprašas TRA SBR 19;
- Automobilių kelių užpildų techninių reikalavimų aprašas TRA UŽPILDAI 19;
- Automobilių kelių asfalto mišinių techniniai reikalavimai aprašyti TRA ASFALTAS 08;
- Automobilių kelių dangos konstrukcijos asfalto sluoksnių įrengimo taisyklės IT ASFALTAS 08;
- Automobilių kelių bituminių emulsijų techniniai reikalavimai aprašyti TRA BE 08/15;
- Automobilių kelių bitumų ir polimerais modifikuotų bitumų techniniai reikalavimai aprašyti TRA BITUMAS 08/14;
- Automobilių kelių dangos konstrukcijos iš trinkelų ir plokščių įrengimo taisyklės IT TRINKELĖS 14;
- Automobilių kelių trinkelų, plokščių ir kitų medžiagų techninių reikalavimų aprašas TRA TRINKELĖS 14;
- Automobilių kelių vertikaliųjų kelio ženklų įrengimo taisyklės IT VŽ 14;
- Kelių ženklavimo medžiagų naudojimo ir ženklavimo įrengimo taisyklės IT ŽM 12;
- Kelio ženklų atramų parinkimo, projektavimo ir įrengimo taisyklės PĮT KŽA 08;
- Lietuvos Respublikos želdynų įstatymas;
- LR aplinkos ministro 2007-12-29 d. įsakymu Nr. D1- 717 Lietuvos Respublikos aplinkos ministro 2016 m. rugpjūčio 24 d. Nr. D1-565 redakcija „Medžių ir krūmų veisimo, vejų ir gėlynų įrengimo taisyklės;
- „Želdinių apsaugos, vykdančios statybos darbus, taisyklės“, patvirtintos LR aplinkos ministro 2010-03-15 įsakymu Nr.D1-193;
- „Nutarimas Dėl kriterijų, kuriuos atitinkantys medžiai ir krūmai priskiriami saugotiniams želdiniams“ patvirtintas LR aplinkos ministro 2010-03-15 įsakymu Nr.D1-193.

DOKUMENTO ŽYMUO:	Lapas	Lapų	Laida
AP LT/TP-23/VSKG-PP-AR	2	12	0

1.2 KITI DOKUMENTAI

- Vilniaus miesto savivaldybės administracijos prisijungimo prie susisiekimo komunikacijų sąlygos 2023-12-22 Nr. A51-201225/23(2.9.4.9E-INF);
- Inžinerinio statinio projektinių pasiūlymų rengimo užduotis 2024-01-03 Nr. A358-4/24(2.9.4.5E-INF);
- Vilniaus miesto savivaldybės gatvių infrastruktūros standartas;
- Vilniaus miesto savivaldybės administracijos direktoriaus 2018 m. gruodžio 17 d. įsakymu Nr. 30-3844/1892.1.1ETD20 patvirtintos Susisiekimo pėsčiomis projektų Vilniaus miesto savivaldybėje rengimo ir įgyvendinimo rekomendacijos.

2 ESAMA SITUACIJA

Projektuojamas gatvės ruožas yra Vilniaus mieste, Viršuliškėse (1 pav).



1 pav. Projektuojamos gatvės vieta.

Viršuliškių skg. priklauso D kategorijai (pagalbinės gatvės). Pagrindinė paskirtis: Lokalinės funkcinės ir kompozicinės ašys. Srautų paskirstymas į smulkias teritorijas, privažiavimai prie atskirų statinių ir kitų objektų.

Projektuojamo gatvės ruožo pradžia ties sankryža su Viršilų g., pabaiga ties sankryža su Spaudos g. Esama gatvė su asfalto danga, apribota betoniniais kelio bortais, iš abiejų pusių ribojama šaligatviais su betoninių plytelių danga.

DOKUMENTO ŽYMUO:	Lapas	Lapų	Laida
AP LT/TP-23/VSKG-PP-AR	3	12	0

Numatoma įrengti naujus patogius pėsčiųjų ir dviračių takus kairėje gatvės pusėje. Kairėje gatvės pusėje įrengtas esamas šaligatvis, artimo užstatymo nėra, teritorija gan atvira, užsėta žole. Gatvėje gausu požeminių komunikacijų: elektros tinklai, apšvietimo tinklai, ryšių tinklai, vandentiekio tinklai, nuotekų tinklai. Taip pat įrengti šių komunikacijų požeminiai šuliniai.

Projektuojamoje gatvės dalyje yra keli esami įvažiavimai su betoninių trinkelų danga. Projektuojamo ruožo pabaigoje, šalia gatvės įrengtos esamos automobilių stovėjimo vietos pakeltos per bortą. Stovėjimo vietų tipas – statmenai važiuojamajai daliai.

Atskirose vietose gatvės šonuose auga pavieniai medžiai, krūmai.

Projektas ribojasi su šiuo metu rengiamu projektu „Daugiabučių gyvenamųjų pastatų (6.3) Viršuliškių skg. 8, Vilnius, statybos projektas“.

Projektas ruožo pradžioje prisijungia prie kito projekto „Viršilų g. atkarpos nuo Justiniškių g. iki V. Lingio g., Vilniaus mieste, rekonstrukcijos projektas“ sprendinių.

Viešojo transporto eismas projektuojamoje gatvėje nenumatytas. Artimiausios viešojo transporto stotelės – Viršilų st. (Viršilų g.), Troleibusų parkas, Kaukaro st. (Justiniškių g.), Piliakalnio st. (Pilaitės pr.). Viešojo transporto eismas vykta Justiniškių g., Pilaitės ir Laisvės pr.

2.1 KLIMATO SĄLYGOS IR RELJEFAS

Klimatinės sąlygos pagal RSN 156-94 „STATYBINĖ KLIMATOLOGIJA“ duomenis:

Vidutinė metinė oro temperatūra +6.3°C

Aukščiausia oro temperatūra +34.95°C

Žemiausia oro temperatūra -(36.3)°C

Santykinis metinis oro drėgnumas 81%

Vidutinis metinis kritulių kiekis 683mm

Maksimalus paros kritulių kiekis (absolūtus maksimumas) 75mm

Vyraujančios stipriausių vėjų kryptys: iš PR,

Vidutinis vėjo greitis 3,5m/s

Reljefas:

Topografinės nuotraukos duomenimis projektuojamos teritorijos paviršiaus altitudės svyruoja nuo 156,66 iki 158,75.

2.2 ESAMI SRAUTAI

Projektavimo užduotis apima pėsčiųjų bei dviračių takų projektavimą, tad automobilių transporto srautai, jų keliamą triukšmą bei oro taršą projekte nėra vertinami.

Teritorijoje šiuo metu nėra dviračių tako. Esamas pėsčiųjų takas yra 1,6-2,4m pločio. Važiuojamosios dalis dviejų eismo juostų.

Numatyta atnaujinti šalia esančią Viršilų g., įrengti naujas Spaudos ir J. Rutkausko g. atkarpas.

<https://maps.vilnius.lt> duomenimis numatyta naujomis tarprajoninės dviračių takų atkarpomis sujungti Pilaitės pr. ir Justiniškių g. esančias magistralines dviračių trasas.

2.3 ESAMI ŽELDINIAI

Šiuo metu teritorijoje auga 14 medžių: 6 slyvos, 2 trapieji gluosniai, 4 karpotieji beržai, 2 paprastosios pušys.

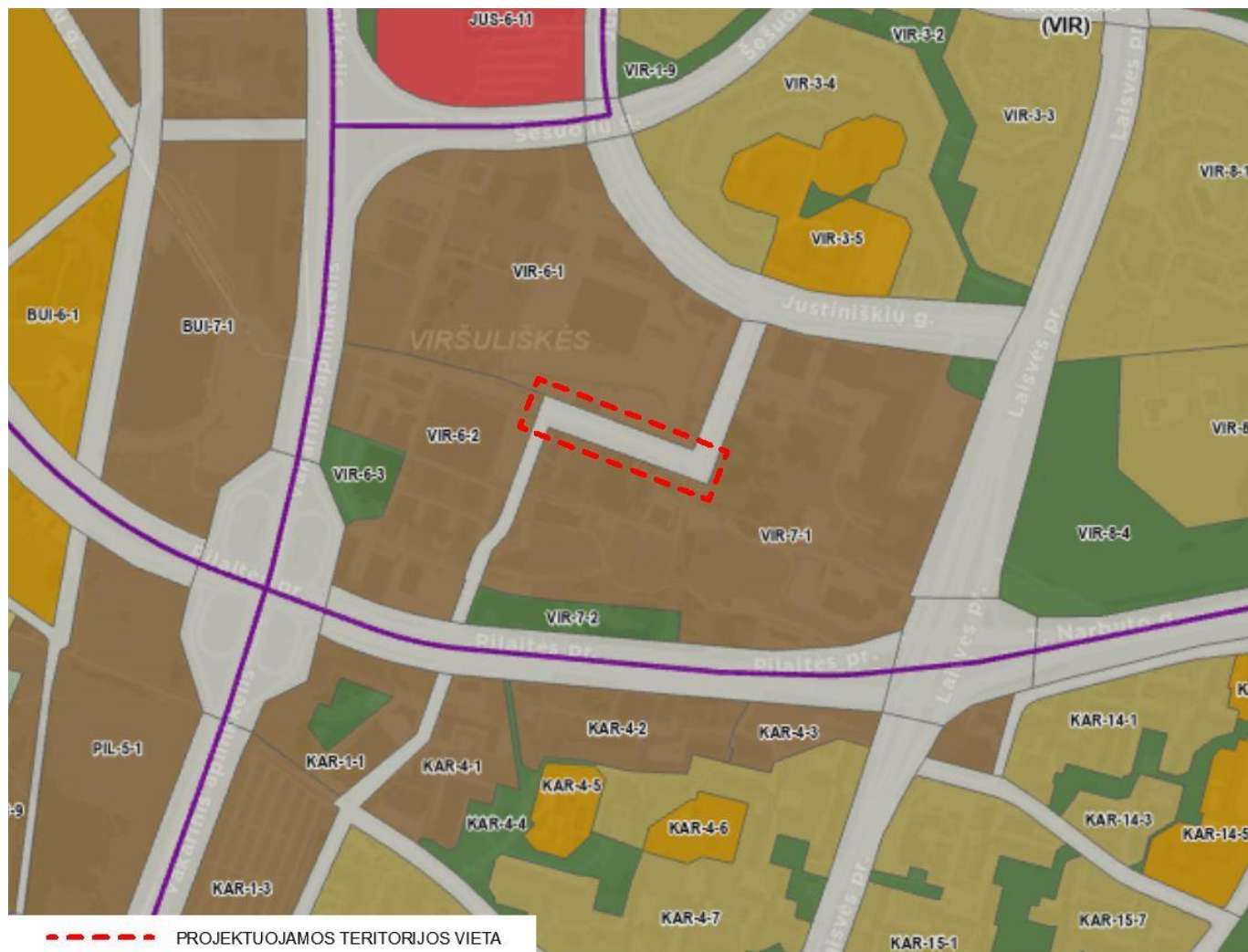
Zonoje tarp esamo pėsčiųjų tako ir važiuojamosios dalies auga veja. Tarp esamo pėsčiųjų tako ir sklypų ribų taip pat auga veja.

DOKUMENTO ŽYMUO:	Lapas	Lapų	Laida
AP LT/TP-23/VSKG-PP-AR	4	12	0

3 GALIOJANTYS TERITORIJOS REGLAMENTAI

3.1 VILNIAUS MIESTO BENDRASIS PLANAS

Projektuojama gatvė patenka į Viršuliškių seniūnijos dalį. Vilniaus miesto bendrajame plane (BP) projektuojama teritorija patenka į inžinerinės infrastruktūros zoną (2 pav.). Aplink teritoriją išsidėsčiusios miesto dalies centro zonos (VIR-6-1, VIR-6-2, VIR-7-1), kuriose vyrauja gyvenamieji pastatai, administravimo, prekybos bei paslaugų įmonės.

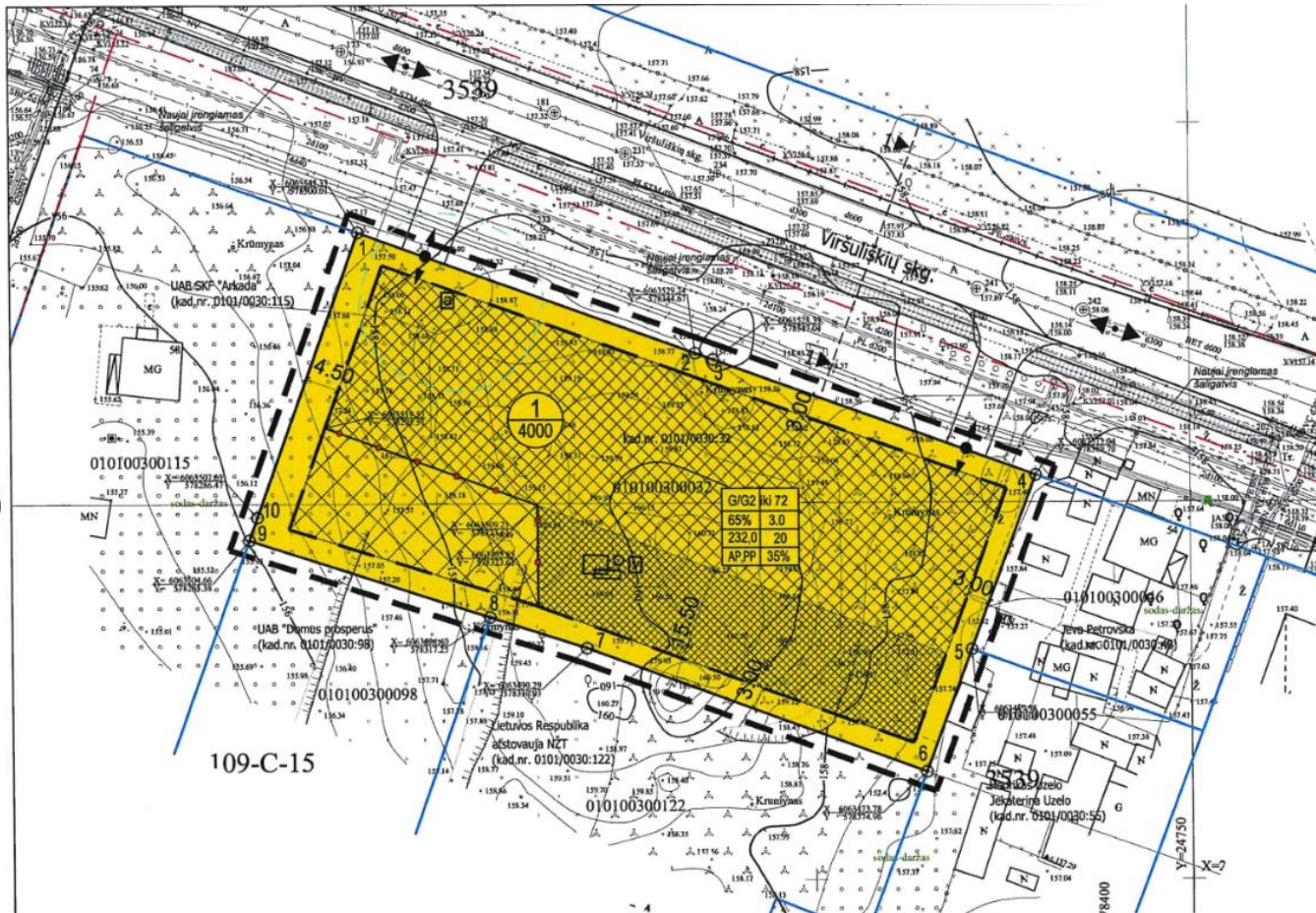


2 pav. Ištrauka iš Vilniaus miesto bendrojo plano.

DOKUMENTO ŽYMUO:	Lapas	Lapų	Laida
AP LT/TP-23/VSKG-PP-AR	5	12	0

3.2 DETALUSIS PLANAS

Sklypui adresu Viršuliškių skg. 8 yra parengtas detalusis planas (dok. reg. nr. T00074120). Pagal detalųjį planą į sklypą numatomi du įvažiavimai/išvažiavimai iš Viršuliškių skg. (3 pav.). Kairėje pusėje esantis įvažiavimas/išvažiavimas numatomas automobilių transportui, dešinėje pusėje esantis naudojamas tik gaisriniams automobiliams.

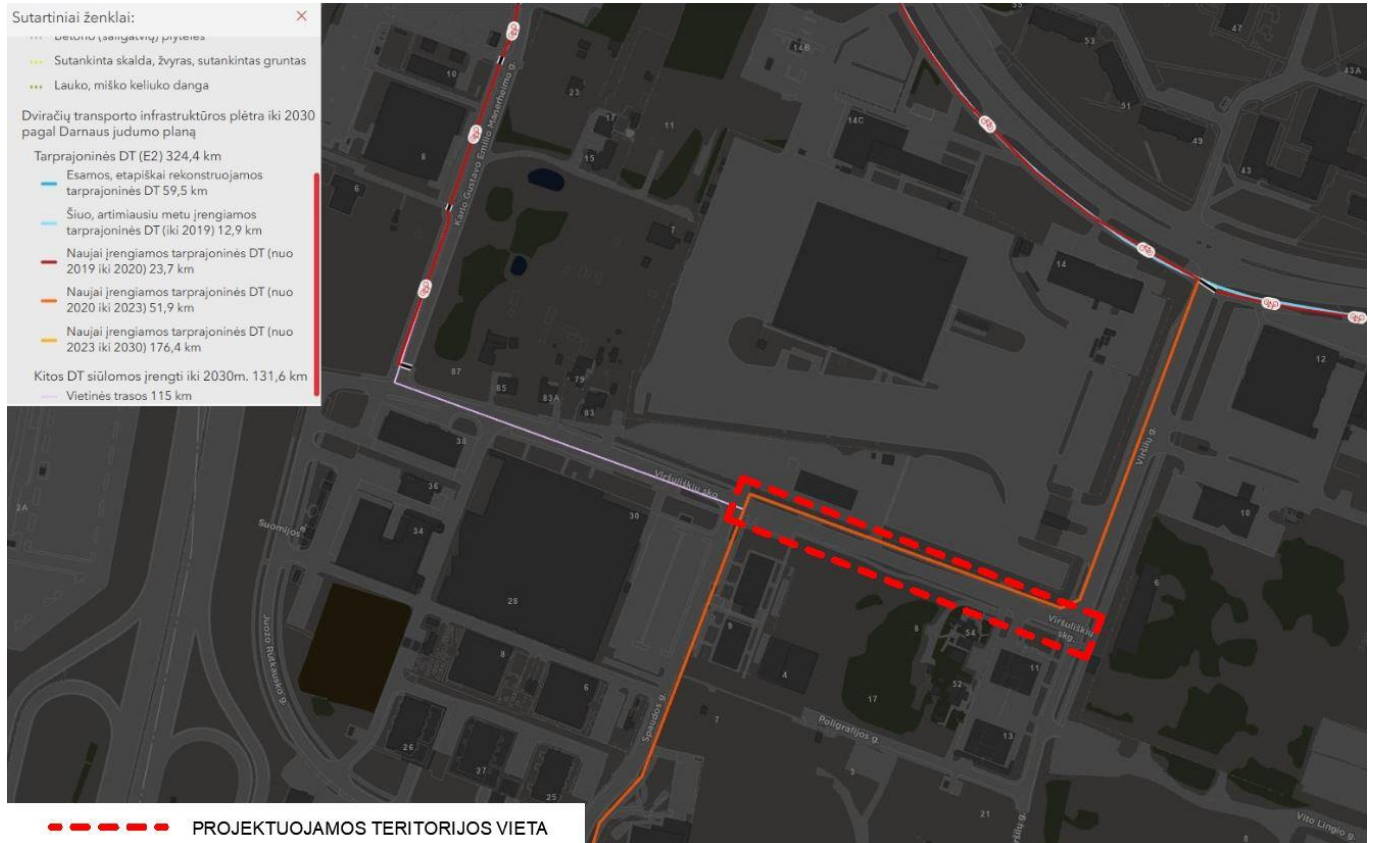


3 pav. Ištrauka iš sklypo Viršuliškių skg. 8, detaliojo plano pagrindinio brėžinio.

DOKUMENTO ŽYMUO:	Lapas	Lapų	Laida
AP LT/TP-23/VSKG-PP-AR	6	12	0

3.3 KITI DOKUMENTAI

Projektuojama nauja dviračių tako atkarpa tarp Spaudos ir Viršilų g. susijungia su planuojamu dviračių taku Viršilų g. (projektuojama atskiru projektu). Pagal Darnaus judumo planą iki 2030m. planuojama įrengti dviračių takų atkarpas Spaudos g. ir Viršuliškių skg. tarp Spaudos g. ir K. G. E. Manerheimo g., kurios susijungtų su šiuo projektu projektuojama dviračių tako atkarpa (4 pav.).



4 pav. Ištrauka iš <https://maps.vilnius.lt> transportas/dviračiai temos.

4 PROJEKTINIAI SUSISIEKIMO SPRENDINIAI

Projekto sprendiniais siekiama pagerinti esamą situaciją, sukurti pridėtinę vertę teritorijai. Didinamas želdinių kiekis bei jų įvairovė, gerinamas susisiekimas dviračių transportu, įrengiama patogesnė pėsčiųjų infrastruktūra, automobiliams numatomos naujos šoninio parkavimo vietos, aplinka pritaikoma žmonėms su negalia.

Atsižvelgiant į esamą ir planuojamą aplinkinį užstatymą bei srautus pėsčiųjų tako plotis numatomas kintamas: 2,00-2,62m (plotis kinta prisitaikant prie užstatymo intensyvumo). Numatomos 2-3 pėsčiųjų eismo juostos (viena eismo juosta min. 0.75m). Numatomas tako pralaidumas: 1600-2400 žm./h (viena eismo juosta 800žm./h).

Numatomas atskiras dvipusis dviračių takas, priklausantis tarprajoninei dviračių tinklo trasei. Tako plotis numatomas 2,5m (planuojamas dviračių intensyvumas <50dv./h). Dviračių takas projektuojamas atsižvelgiant į Viršilų g. numatomą dviračių taką.

Projektiniai sprendiniai priimti įvertinus esamą situaciją, aplinkinių žemės sklypų padėtį, Statytojo reikalavimus. Gatvės ir jos elementų padėtis parinkta prisiderinus prie esamos situacijos taip, kad nebūtų pažeisti trečiųjų šalių interesai – darbai bus atliekami gatvės raudonųjų linijų ribose arba valstybinėje žemėje.

DOKUMENTO ŽYMUO:	Lapas	Lapų	Laida
AP LT/TP-23/VSKG-PP-AR	7	12	0

Pavadinimas	Mato vienetas	Kiekis	Pastabos
1. Viršuliškių skg., Vilnius			
1.1. Kategorija		D	
1.2. Ilgis*	km	0,215	<i>Projekto apimtyje įrengiami pėsčiųjų ir dviračių takai, kairėje gatvės pusėje.</i>
1.3. Pėsčiųjų tako plotis	m	2,00-2,62	<i>Plotis kinta prisitaikant prie užstatymo intensyvumo.</i>
1.4. Dviračių tako plotis	m	2,50	
1.5. Automobilių stovėjimo vietos	vnt.	11	<i>Naujai įrengiamos.</i>

1 lentelė. Projektinių sprendinių pagrindiniai techniniai rodikliai

Pastaba: Žvaigždute pažymėti rodikliai apskaičiuojami vadovaujantis Nekilnojamojo turto kadastrinių matavimų ir kadastro duomenų surinkimo taisyklėmis, kurias tvirtina Lietuvos Respublikos žemės ūkio ministras. Baigus statybą ir atlikus kadastrinius matavimus šie rodikliai gali turėti neesminių nukrypimų.

4.1 PLANAS, IŠILGINIAI IR SKERSINIAI NUOLYDŽIAI

Atsižvelgiant į Statytojo reikalavimus projekte numatomas patogių ir saugių pėsčiųjų ir dviračių takų įrengimas kairėje gatvės pusėje, naujų automobilių stovėjimo vietų įrengimas, atskirose vietose įrengiama skiriamoji juosta užsėta žole (sutvirtintu koriu).

Palei gatvės kraštą įrengiami nauji betoniniai gatvės bortai 100x15x30 cm iškilę virš gatvės dangos 10 cm. Ties įvažiavimais ir ten, kur numatoma įrengti automobilių stovėjimo vieta, įrengiami betoniniai įvažiavimo bortai 100x15x22 cm, iškilę virš dangos 4 cm. Gatvės bortai klojami atsižvelgiant į gatvės asfalto dangos aukštį (gatvės išilginis profilis nekeičiamas).

Automobilių stovėjimo vietos projektuojamos skersiniu 2,0 % nuolydžiu į gatvės važiuojamąją dalį.

Stovėjimo vietų plotis 2,0 m, už stovėjimo vietų numatoma 0,75 m išlipimo zona su plytelių danga.

Stovėjimo vieta nuo išlipimo zonos atskiriama betoniniu gatvės bortu 100x15x30 cm iškilusiu virš gatvės dangos 10 cm. Išorinėje pusėje išlipimo zona apribojama betoniniu vejos bortu 100x8x20 cm.

Tarp automobilių stovėjimo vietų ir dviračių tako numatoma įrengti skiriamą juostą užsėtą žole.

Dviračių takas suprojektuotas skersiniu 2,0 % nuolydžiu. Dviračių takas iš abiejų pusių apribojamas betoniniais vejos bortais 100x8x20 cm. Dviračių takas numatomas su raudonos spalvos asfalto danga.

Tarp pėsčiųjų ir dviračių tako numatoma įrengti 1,0 m skiriamą juostą. Skiriamoji juosta numatoma su žole, o ten kur yra tikimybė, kad bus pėsčiųjų migracija skersai skiriamąją juosta, su plastikiniu korio danga, tarpus užpildant dirvožemiu su žolės sėklomis.

Šaligatvis suprojektuotas skersiniu 2,0 % nuolydžiu. Pėsčiųjų takas iš abiejų pusių apribojamas betoniniais vejos bortais 100x8x20 cm. Šaligatvis numatomas su betoninių plytelių 37,5x37,5 cm danga. Tam, kad projektinės dangos būtų sklandžiai suvedamos su esamomis dangomis, esamais pastatais, statybos darbų metu, skersinis nuolydis ties suvedimu su esamomis dangomis ir esamais pastatais turi būti tikslinamas statybos darbų metu ir gali būti 0,5–2,5%.

Sprendiai tikslinami ir detalizuojami techninio projekto metu.

4.2 VANDENS SURINKIMAS IR NUVEDIMAS

Projektuojamoje gatvėje įrengti esami lietaus nuotekų tinklai, yra esami lietaus nuotekų šulinėliai.

Paviršinis vanduo nuo kietųjų dangų nuvedamas į projektuojamus žalius plotus arba link gatvės važiuojamosios dalies, kur įrengti lietaus nuotekų šulinėliai.

DOKUMENTO ŽYMUO:	Lapas	Lapų	Laida
AP LT/TP-23/VSKG-PP-AR	8	12	0

4.3 DANGOS KONSTRUKCIJA

Dangos ir jų konstrukcijos projektuojamos vadovaujantis KPT SDK 19 „Automobilių kelių standartizuotų dangų konstrukcijų projektavimo taisyklės“, STR 2.06.04:2014 „Gatvės ir vietinės reikšmės keliai“ statybos techninį reglamentą.

Šaligatvio dangos konstrukcija parinkta vadovaujantis KPT SDK 19, 13 lentelės, 1 punktu, bendras dangos konstrukcijos storis 55 cm. Dangos konstrukcija projektuojama su plytelių danga:

- Betoninės plytelės 37,5x37,5 cm 0,08 m;
- Pasluoksnis 0,03 m;
- Skaldos pagrindo sluoksnis 0,15 m;
- Šalčiui nejautrių medžiagų sluoksnis $\geq 0,29$ m.

Dviračių tako dangos konstrukcija parinkta vadovaujantis KPT SDK 19, 13 lentelės, 5 punktu, bendras dangos konstrukcijos storis 55 cm. Dangos konstrukcija projektuojama su asfalto danga (raudonos spalvos):

- Asfalto viršutinis sluoksnis iš mišinio AC 5 VL (raudonos spalvos) 0,025 m;
- Asfalto pagrindo-dangos sluoksnis iš mišinio AC 16 PD 0,06 m;
- Skaldos pagrindo sluoksnis 0,15 m;
- Šalčiui nejautrių medžiagų sluoksnis $\geq 0,315$ m.

Automobilių stovėjimo vietų dangos konstrukcija parinkta vadovaujantis KPT SDK 19, 11 lentelės, 3 punktu, kai DK 0,1, o bendras dangos konstrukcijos storis 65 cm:

- Betoninės trinkelės 0,08 m;
- Pasluoksnis 0,03 m;
- Skaldos pagrindo sluoksnis 0,25 m;
- Šalčiui nejautrių medžiagų sluoksnis $\geq 0,29$ m.

Atskirose vietose žali plotai sutvirtinami plastikiniu koriu, kurio tarpai užpildomi dirvožemiu su žolės sėklomis. Plastikinio korio danga:

- Plastikinis korys $\sim 0,05$ m;
- Pasluoksnis 0,03 m;
- Išlyginamasis sluoksnis iš nesurišto mineralinių medžiagų mišinio 0,15 m.

Sprendiai tikslinami ir detalizuojami techninio projekto metu.

4.4 EISMO ORGANIZAVIMAS

Visame projektuojamame ruože esami kelio ženklai, trukdantys projektinių sprendinių įrengimui demontuojami ir įrengiami naujai suprojektuoti kelio ženklai.

Naujų kelio ženklų dydžio grupė – 1. Kelio ženklai įrengiami ant metalinių (juodos spalvos) atramų, apšvietimo stulpų.

Dviračių take ir ties automobilių stovėjimo vietomis naujai įrengiamas horizontalusis kelio ženklinimas. Kelio danga ženklinama reaktyviosiomis ar termoplastinėmis medžiagomis. Dangos ženklinimo matmenys, forma, spalva suprojektuota pagal Kelių horizontaliojo ženklinimo taisykles.

Ruožo pradžioje pėsčiųjų ir dviračių takas kerta gatvę. Toje vietoje kitame projekte („Viršilų g. atkarpos nuo Justiniškių g. iki V. Lingio g., Vilniaus mieste, rekonstrukcijos projektas“) numatyta įrengti iškiliją sankryžą ir pėsčiųjų perėją. Iškilioji sankryža ir jai priklausantys sprendiniai įrengiami kito projekto apimtyje.

Ruožo pabaigoje per sankryžą su Spaudos g. suformuojama pėsčiųjų perėja ir dviračių pervaža, įrengiamas horizontalusis ženklinimas.

4.5 GATVĖS PRITAIKYMAS ŽMONIŲ SU NEGALIA POREIKIAMS

Visi projektuojami sprendiniai atitinka STR 2.03.01:2019 „Statinių prieinamumas“ reikalavimus.

Gatvėje įrengiamos dvi automobilių stovėjimo vietos, pritaikytos žmonėms su negalia.

Ties pėsčiųjų ir dviračių tako susikirtimo vietomis, sankryžose ties pėsčiųjų perėjomis bei automobilių stovėjimo vietas, skirtas žmonėms su negalia, projektuojami įspėjamieji paviršiai.

DOKUMENTO ŽYMUO:	Lapas	Lapų	Laida
AP LT/TP-23/VSKG-PP-AR	9	12	0

5 PROJEKTINIAI APŽELDINIMO SPRENDINIAI

5.1 ESAMŲ IR PROJEKTUOJAMŲ ŽELDINIŲ SPRENDINIAI IR JŲ RŪŠYS

Šiuo metu esamų augalų įvairovė gana skurdi, didžiąją dalį želdinių ploto sudaro veja. Projekte numatoma padidinti želdinių įvairovę sodinant skirtingų tipų ir rūšių augalus.

Gatvės važiuojamoji dalis nuo dviračių tako atskiriama sodinant medžių eilę su krūmais, dviračių takas nuo pėsčiųjų tako atskiriamas vejos korio danga. Tarp automobilių stovėjimo vietų numatomi krūmų masyvai. Krūmų masyvus taip pat numatoma sodinti tarp pėsčiųjų tako ir Viršuliškių skg. 8 sklypo.

Planuojamoje teritorijoje auga 14 medžių. Esamų medžių duomenys pateikiami lentelėje:

Nr. plane	Rūšis Liet	Rūšis Lot	D 1,3 aukštyje (cm)	D ties kakleliu (cm)	Saugomo šaknų ploto spindulys (cm)	Saugomas šaknų plotas (m ²)	Lajos projekc. Plotas nuo ašies Š, R, P, V kryptimis (m)	Medžio būklės indeksas 1-5	Sprendiniai
1	2	3	4	5	6	7	8	9	10
68	Slyva	Prunus spp.	13, 12, 11	15, 14, 13	156	8	1,0; 2,1; 3,0; 1,5	2	Šalinami
69	Slyva	Prunus spp.	12	14	144	7	1,5; 1,5; 1,0; 0,4	2	
70	Gluosnis trapusis	Salix fragilis	24, 22, 22	28, 25, 25	288	26	4,0; 5,1; 3,5; 3,5	2	
71	Slyva	Prunus spp.	15	17	180	10	1,0; 1,0; 3,5; 2,4	2	
72	Slyva	Prunus spp.	11, 10	13, 12	132	5	3,0; 1,5; 1,1; 1,5	2	
73	Slyva	Prunus spp.	15	17	180	10	2,0; 1,9; 1,0; 2,1	2	
74	Slyva	Prunus spp.	13	15	156	8	2,0; 1,5; 1,0; 2,0	2	Išsaugomi
75	Beržas karpotasis	Betula pendula	25	29	300	28	3,0; 3,0; 2,0; 2,5	1	
76	Gluosnis trapusis	Salix fragilis	13, 12, 11	15, 14, 13	156	8	3,0; 2,4; 1,5; 1,6	2	
77	Pušis paprastoji	Pinus sylvestris	10	12	120	5	1,0; 1,0; 1,0; 1,0	1	Persodinami
78	Pušis paprastoji	Pinus sylvestris	12	14	144	7	1,5; 1,5; 1,5; 1,5	1	
79	Beržas karpotasis	Betula pendula	9, 6	10, 7	108	4	1,5; 1,5; 1,0; 1,0	2	
80	Beržas karpotasis	Betula pendula	9	10	108	4	1,5; 1,0; 1,0; 1,0	1	
81	Beržas karpotasis	Betula pendula	8	9	96	3	1,5; 1,0; 0,5; 0,5	2	

Šalinami 5 medžiai: NR. 68, 69, 71, 72, 73. Bendra šalinamų medžių kamienų suma - **99cm**.

Persodinami 5 medžiai: NR. 77, 78, 79, 80, 81.

Persodinami 4 medžiai iš Viršuliškių skg. 8 sklypo: NR. 46, 56, 60, 66.

Išsaugomi 3 medžiai: NR. 74, 75, 76.

Pastaba: Pagal faktinę aplinką medžio nr. 70 nėra, 2024-05-15 Statytojo raštas VMSA reg. Nr. A50-20686/24).

Naujai sodinami medžiai: 7 vnt. lanmarko medlievų, 15 vnt. raudonųjų klevų.

Numatoma sodinti šviesiosios hortenzijos, žvilgančiojo kaulenio, beržalapės lanksvos, smailiažiedžio lendrūno krūmų masyvus. Krūmų masyvuose sodinukai sodinami po 5-pvnt/m2.

Augalų rūšys parinktos atsižvelgiant į artimą aplinką, saulėtumą bei turimą vietos tūrį šaknims. Augalai parinkti tinkantys augti miesto sąlygomis bei atitinkatys saugumo reikalavimus.

Želdinių sprendiniai tikslinami ir detalizuojami techninio projekto metu.

5.2 ŠALINAMŲ MEDŽIŲ KOMPENSAVIMAS

Šioje teritorijoje sodinami kompensuojami medžiai iš Viršuliškių skg. 8 (ištrauka iš Viršuliškių skg. 8 projekto): *Papildomai 5vnt. klevų (medžių kamienų suma 230cm), pagal medžių vertinimo ataskaitą, rekomenduotinas atsodinti medžių kiekis (viso 12vnt. klevai po 20cm kamieno storio) planuojami atsodinti zonoje už sklypo ribos šiaurinėje pusėje, kuri įsiterpia tarp projektuojamo sklypo ir Viršuliškių skg. Šiam sklypui planuojamas rengti atskiras projektas, kurio pagalba erdvė bus pritaikyta visų aplinkinių sklypų gyventojų naudojimui. Čia planuojama sodinti medžius ir krūmus (pagal galimybes, atsižvelgiant į esamus inžinerinius tinklus).*

DOKUMENTO ŽYMUO:	Lapas	Lapų	Laida
AP LT/TP-23/VSKG-PP-AR	10	12	0

Ir atsodinama šiuo projektu Viršuliškių skg. iškertamų medžių kompensacija **99cm** (kertamų medžių kamienų diametru suma) (**viso 9vnt klevų po 20cm kamieno storio**).

Išvada:

Persodinami 5 medžiai iš projektuojamos teritorijos teritorijos, 4 medžiai iš Viršuliškių skg. 8 sklypo ir papildomai sodinami 15 vnt Acer rubrum po 20cm kamieno storio. Šiuo sodinimu kompensuojasi 300cm iš abiejų teritorijų kertamų medžių suma.

Bendrai turi kompensuotis 329cm. Atlikus kompensaciją naujai sodinamais medžiais dar trūksta 29cm, bet sodinami krūmų masyvai 899m². Šis kiekis papildomai kompensuoja - 449cm.

6 INŽINERINIAI TINKLAI

6.1 ESAMI TINKLAI

Planuojamoje teritorijoje yra esami žemos ir aukštos įtampos elektros, ryšių, vandentiekio ir šilumos tinklų linijos. Lietaus ir fekalinių nuotekų tinklai yra gatvės važiuojamojoje dalyje. Projekte numatyta koreguoti žemos įtampos (apšvietimo) elektros tinklo liniją, kiti esami tinklai nekoreguojami.

6.2 APŠVIETIMO TINKLAI

Planuojamoje teritorijoje iškeliami šaligatvio zonoje esantys apšvietimo tinklai ir įrengiamas naujas važiuojamosios dalies, pėsčiųjų bei dviračių takų apšvietimas.

Dėl atramų pastatymo ant skirtingo aukščio šlaito parenkamos atramos ir gembės išlaikant benrą 10m aukštį (šlaito aukštis+atramos aukštis+gembės aukštis = 10m).

Apšvietimui numatomos atramos karštai cinkuotos su įleidžiamomis durelėmis (be tarpinių), antikoroziniais dažais cinkuotam visu ilgiu padengtos antikoroziniais dažais cinkuotam metalui (RAL9004), su gnybtų komplektu, kurių izoliacinė korpuso dalis pagaminta iš smūgiams atsparios ir degimo nepalaikančios termoplastinės medžiagos polipropileno.

Projektuojamų apšvietimo atramų prijungimui nutiesiamos 0,4 kV AI-4x35 kabelinės linijos (ilgalaikė gyslos temperatūra +90°C, gyslos su spalvota izoliacija), kurios užvedamos į atramose esančius įleidžiamus skydelius. Kabelinių linijų klojamų atviru būdu apsaugai panaudojami HDPE Ø75 apsaugos vamzdžiai. Kabelinių linijų klojamų uždaru būdu apsaugai panaudojami HDPE Ø75 apsaugos vamzdžiai.

Projektuojami šviestuvai yra II saugos klasės IP-66/66, IK-ne mažiau 0,8 (valdymo dalis atidaroma be įrankių, atskrita nuo optinės dalies hermetiška pertvara), kurių šviesos spalvinė temperatūra 4000K su maitinimo šaltiniu bevieliu valdymui. Maitinimo šaltinis turi būti su programuojama pritemdymo funkcija ir pritemdymo valdymo galimybe per išorinius įrenginius (pritemdymo grafikus derinti su UAB Vilniaus apšvietimas).

Pajungimui nuo įleidžiamo skydelio iki kiekvieno šviestuvo atskirai projektuojami Cu-3x1,5 mm² kabeliai, kurie prijungiami per 6A saugiklius.

Negalima projektuoti kabelių klojimo tranšėjų arčiau kaip 3 m. nuo medžio kamieno, kurio diametras didesnis kaip 15 cm. ir arčiau kaip 2 m. nuo medžio kamieno, kurio diametras iki 15 cm. bei arčiau kaip 1,5 m. – nuo krūmų, skaičiuojant atstumą nuo kraštinio stiebo. Negalima projektuoti apšvietimo atramų arčiau kaip 4 m nuo medžio kamieno ir arčiau 1 m – nuo krūmų į durelių pusę ir 0,5 m iš visų kitų pusių, skaičiuojant atstumą nuo kraštinio stiebo.

Projektuojant apšvietimo tinklus prieartėjimo vietose prie AB Energijos skirstymo operatorius ryšio kabelio yra numatyti surenkami vamzdžiai Ø 160 AB ESO ryšio kabelio apsaugai.

Darbai atliekami nenutraukiant gatvės apšvietimo tinklo veikimo.

Kabelinės linijos bus klojamos gatvių raudonųjų linijų ribose (GRL) ir nėra projektuojamos privačiuose sklypuose, ar valstybinėje žemėje kurioje suformuoti sklypai.

Apšvietimo sprendiniai tikslinami ir detalizuojami techninio projekto metu gavus UAB „Vilniaus apšvietimas“ technines prisijungimo sąlygas.

DOKUMENTO ŽYMUO:	Lapas	Lapų	Laida
AP LT/TP-23/VSKG-PP-AR	11	12	0

6.3 LIETAUS TINKLAI

Projektuojamoje gatvėje įrengti esami lietaus nuotekų tinklai, yra esami lietaus nuotekų šulinėliai.

Paviršinis vanduo nuo kietųjų dangų nuvedamas į projektuojamus žalius plotus arba link gatvės važiuojamosios dalies, kur įrengti lietaus nuotekų šulinėliai.

Papildomi lietaus nuotekų tinklai nenumatomi.

DOKUMENTO ŽYMUO:	Lapas	Lapų	Laida
AP LT/TP-23/VSKG-PP-AR	12	12	0



VILNIAUS MIESTO SAVIVALDYBĖS ADMINISTRACIJA

PRITARIU
Infrastruktūros grupės
Vadovas
Ilja Karužis

INŽINERINIO STATINIO PROJEKTINIŲ PASIŪLYMŲ RENGIMO UŽDUOTIS

20__ m. _____ d. Nr. A358- /24 (2.9.4.5E-INF)

Eil. nr.	Pavadinimas	Reikalavimai
I. Bendra informacija apie projektą		
1.	Projekto pavadinimas (STR 1.04.04:2017 „Statinio projektavimas, projekto ekspertizė“ papunktis 6.8.)	<i>Viršuliškių skg. dalies nuo Viršilų g. iki Spaudos g., įrengiant pėsčiųjų ir dviračių takus kairėje gatvės pusėje, statybos projektas</i>
2.	Statytojas	<i>Vilniaus miesto savivaldybė El.paštas: savivaldybe@vilnius.lt</i>
3.	Užsakovas	<i>„P34“ UAB, El.paštas:</i>
4.	Projektuotojas	<i>„Archipoint LT“ UAB, El.paštas:</i>
5.	Pagrindinė statinio naudojimo paskirtis (pagal STR 1.01.03:2017 „Statinių klasifikavimas“)	<i>Inžineriniai statiniai: susisiekimo komunikacijos, inžineriniai tinklai, kiti inžineriniai statiniai</i>
6.	Projektinių pasiūlymų rengimo tikslas	<i>- Informuoti visuomenę apie statinio projektavimą pagal statybos techninio reglamento STR 1.04.04:2017 „Statinio projektavimas, projekto ekspertizė“ reikalavimus.</i>
7.	Statinio (-ių) ar statinių grupės kategorija (pagal STR 1.01.03:2017 „Statinių klasifikavimas“)	<i>- ypatingasis statinys; - neypatingasis statinys; - nesudėtingasis statinys.</i>
8.	Kita informacija (kultūros paveldo, saugomos teritorijos)	-
9.	Esamos statinio konstrukcijos, jų funkcinė paskirtis.	-
II. Projektinių pasiūlymų apimtis ir statytojo pateikiami duomenys		
10.	Projektinių pasiūlymų apimtis	<i>- aiškinamasis raštas; - teritorijų planavimo dokumento sprendiniai, susiję su rengiamu projektu; - triukšmo / oro taršos skaičiavimai (kai privaloma pagal teisės aktus); - duomenys apie esamą ir perspektyvinį eismo</i>

		<p><i>intensyvumą (dviračiai, pėstieji);</i></p> <ul style="list-style-type: none"> - <i>dangų planas, rodyti aiškiai sklypų ribas, gatvės/ių raudonųjų linijų ribas (neryškiais sluoksniais rodyti gretiminių teritorijų užstatymą (esamą, planuojamą), sprendinius, jungtis, esamus ir planuojamus želdinius, kitą);</i> - <i>skersiniai pjūviai charakteringose vietose (pjūviuose rodyti visus gatvių elementus, tame tarpe gatvės RL, sklypų ribas, esamus ir planuojamus želdinius);</i> - <i>lietaus surinkimo ir nuvedimo pasiūlymai;</i> - <i>apšvietimo pasiūlymai;</i> - <i>apželdinimo pasiūlymai;</i> - <i>esamų medžių inventorizacija ir vertinimas (vertinti esamų medžių būklę 5 (penkių) metrų atstumu nuo projektuojamų gatvės elementų, pjūviuose rodyti visus gatvės elementus. Grafinę ir tekstinę informaciją pateikti vadovaujantis pateiktu grafiniu/informaciniu medžių žymėjimo ir inventorizacijos lentelės pavyzdžiu „Grafinis/ informacinis medžių žymėjimas plane ir inventorizacijos lentelės sudėtis“.</i>
11.	Pateikiami dokumentai, nurodomi projektinių pasiūlymų rengimo dokumentams taikomi teisės aktai.	<ul style="list-style-type: none"> - <i>prisijungimo ir specialiosios sąlygos 2023-12-20 Nr. 23/541;</i> - <i>statybą reglamentuojantys teisės aktai;</i> - <i>Vilniaus miesto savivaldybės gatvių infrastruktūros standartas https://gatviustandartas.vilnius.lt/wpcontent/uploads/2021/10/Vilniaus-gatviu-standartas.pdf</i> - <i>Vilniaus miesto savivaldybės administracijos direktoriaus 2018 m. gruodžio 17 d. įsakymu Nr. 30-3844/1892.1.1ETD20 patvirtintos Susisiekimo pėsčiomis projektų Vilniaus miesto savivaldybėje rengimo ir įgyvendinimo rekomendacijos https://vilnius.lt/lt/savivaldybe/miesto-ukisir-transportas/susisiekimo-pesciomis-projektarekomendacijos/;</i> - <i>eismo reguliavimo ir eismo saugumo priemonės pagal poreikį planuoti vadovaujantis Kelio ženklų įrengimo ir vertikaliojo ženklinimo, Kelių horizontaliojo ženklinimo, Kelių eismo taisyklėmis ir kitais teisės aktais bei norminiais dokumentais, reglamentuojančiais eismo saugumo ir reguliavimo priemonių įrengimą</i> - <i>LR aplinkos ministro 2007-12-29 d. įsakymu Nr. D1-717Lietuvos Respublikos aplinkos ministro 2016 m. rugpjūčio 24 d. Nr. D1-565 redakcija „Medžių ir krūmų veisimo, vejų ir gėlynų įrengimo taisyklės“</i> - <i>„Želdinių apsaugos, vykdant statybos darbus, taisyklės“, patvirtintos LR aplinkos ministro 2010-03-15 įsakymu Nr. D1-193.</i> - <i>Grafinis/informacinis medžių žymėjimas plane ir medžių inventorizacijos lentelės sudėtis Vilniaus miesto savivaldybė</i> - <i>- Želdynai (vilnius.lt).</i>
III. Reikalavimai projektiniams pasiūlymams		
12	Esminiai funkciniai (paskirties) reikalavimai statiniui	- <i>Sprendiniai turi atitikti Prisijungimo prie susisiekimo komunikacijų 2023-12-20 sąlygų Nr. 23/541 ir susisiekimo komunikacijų statybą reglamentuojančių teisės aktų reikalavimus.</i>

13	Reikalavimai architektūros (estetinius aplinkai, kraštovaizdžiui)	- <i>Susisiekimo sistemos dizaino detalės, elementų pločiai, skerspjūviai turi išlaikyti vieningus funkciškai pagrindžiamus parametrus.</i> - <i>Sprendiniai turi atitikti universalaus dizaino principus.</i>
14	Nurodymai sprendinių derinimui, jų pritarimui	- <i>Projektinius pasiūlymus derinti su Infrastruktūros darbų priežiūros ir inžinerinių statinių projektų ir projektinių pasiūlymų vertinimo darbo grupe.</i> - <i>Vertinti esamų įvažiavimų lygius, nuolydžius (nebloginti esamos situacijos);</i> - <i>Vertinti gretimus parengtų projektų sprendinius ties Viršilų g.</i>
15	Nurodymai projektinių pasiūlymų vaizdinės informacijos parengimui	-
16	Reikalavimai projekto rengimo dokumentų kalbai (-oms).	- <i>Lietuvių k.</i>
17	Reikalavimai projekto rengimo dokumentų įforminimui, sudėčiai ir pan.	- <i>dokumentai pateikiami elektronine forma, pdf formatu pasirašyti el. parašu, 1 vnt. skaitmeninėje laikmenoje (Kiekvienos rinkmenos (failo) minimalus raiškos reikalavimas – 200 dpi, maksimalus dydis – 30 MB).</i>
IV. Projektuotojo autorines teises ir galimi projekto keitimai		
18	<i>Projektuotojas turi jo parengtų projektinių pasiūlymų autorines teises. Statytojas be projektuotojo sutikimo projekto kopijas gali naudoti tik tam tikslui, kuriam skirtas Projektas.</i>	

Pastaba: 2023-12-06 užduotį Nr. A358-140/23(2.9.4.5E-INF) laikyti negaliojančia.

DETALŪS METADUOMENYS

Dokumento sudarytojas (-ai)	Vilniaus miesto savivaldybė 188710061, Konstitucijos pr. 3, LT-09601, Vilnius
Dokumento pavadinimas (antraštė)	PROJEKINIŲ PASIŪLYMŲ UŽDUOTIS Viršuliškių skg. dalies nuo Viršilų g. iki Spaudos g., įrengiant pėsčiųjų ir dviračių takus kairėje gatvės pusėje, statybos projektas
Dokumento registracijos data ir numeris	2024-01-03 Nr. A358-4/24(2.9.4.5E-INF)
Dokumento gavimo data ir dokumento gavimo registracijos numeris	–
Dokumento specifikacijos identifikavimo žymuo	ADOC-V1.0
Parašo paskirtis	Pasirašymas
Parašą sukūrusio asmens vardas, pavardė ir pareigos	Ilja Karužis, Infrastruktūros grupės vadovas, Infrastruktūros grupė
Sertifikatas išduotas	ILJA KARUŽIS LT
Parašo sukūrimo data ir laikas	2024-01-03 09:16:13 (GMT+02:00)
Parašo formatas	XAdES-T
Laiko žymoje nurodytas laikas	2024-01-03 09:16:26 (GMT+02:00)
Informacija apie sertifikavimo paslaugų teikėją	EID-SK 2016, AS Sertifitseerimiskeskus EE
Sertifikato galiojimo laikas	2020-02-01 15:31:22 – 2025-01-30 23:59:59
Informacija apie būdus, naudotus metaduomenų vientisumui užtikrinti	"Registravimas" paskirties metaduomenų vientisumas užtikrintas naudojant "RCSC IssuingCA, VI Registru centras - i.k. 124110246 LT" išduotą sertifikatą "Dokumentų valdymo sistema Avilys, Vilniaus miesto savivaldybės administracija, i.k. 188710061 LT", sertifikatas galioja nuo 2021-12-20 09:38:49 iki 2024-12-19 09:38:49
Pagrindinio dokumento priedų skaičius	–
Pagrindinio dokumento priedamų dokumentų skaičius	–
Priedamo dokumento sudarytojas (-ai)	–
Priedamo dokumento pavadinimas (antraštė)	–
Priedamo dokumento registracijos data ir numeris	–
Programinės įrangos, kuria naudojantis sudarytas elektroninis dokumentas, pavadinimas	Dokumentų valdymo sistema „Avilys“, versija 3.5.72
Informacija apie elektroninio dokumento ir elektroninio (-ių) parašo (-ų) tikrinimą (tikrinimo data)	Atitinka specifikacijos keliamus reikalavimus. Visi dokumente esantys elektroniniai parašai galioja (2024-01-03 10:53:13)
Paieškos nuoroda	–
Papildomi metaduomenys	Nuorašą suformavo 2024-01-03 10:53:13 Dokumentų valdymo sistema „Avilys“

VILNIAUS MIESTO SAVIVALDYBĖS ADMINISTRACIJA

Išduodamos pagal pateiktą statytojo (užsakovo) prašymą 2023-12-14 Nr. E348-1385/23(2.9.4.9E-INF)

PRISIJUNGIMO PRIE SUSISIEKIMO KOMUNIKACIJŲ SĄLYGOS

2023-12-20 Nr. 23/541

Projekto pavadinimas Viršuliškių skg. dalies nuo Viršilų g. iki Spaudos g., įrengiant pėsčiųjų ir dviračių takus kairėje gatvės pusėje, statybos projektas

Statytojas (užsakovas) UAB „P34“

Susisiekimo komunikacijų sąlygos

Vykdamas 2023 m. liepos 10 d. Savivaldybės infrastruktūros plėtros sutarties Nr. 29-302/23 įsipareigojimus, suprojektuoti ir įrengti Viršuliškių skg. atkarpoje nuo Viršilų g. iki Spaudos g. pėsčiųjų ir dviračių takus.

Galimas bendro naudojimo automobilių stovėjimo vietų projektavimas ir įrengimas.

Gatvę projektuoti su apšvietimu ir želdiniais.

Spręsti lietaus vandens surinkimą ir nuvedimą nuo naujai įrengiamų dangų.

Projektuojamos susisiekimo ir inžinerinės infrastruktūros parametrai ir medžiagiškumas nustatomi ir tvirtinami Inžinerinių statinių projektų ir projektinių pasiūlymų vertinimo darbo grupėje.

Eismo reguliavimo ir eismo saugumo priemonės pagal poreikį planuoti vadovaujantis Kelio ženklų įrengimo ir vertikaliojo ženklinimo, Kelių horizontaliojo ženklinimo, Kelių eismo taisyklėmis ir kitais teisės aktais bei norminiais dokumentais, reglamentuojančiais eismo saugumo ir reguliavimo priemonių įrengimą, Vilniaus miesto savivaldybės 2016-06-15 tarybos sprendimu Nr. 1-518 „Dėl susisiekimo dviračiais projektų Vilniaus miesto savivaldybėje rengimo ir įgyvendinimo rekomendacijų tvirtinimo“ bei Vilniaus miesto savivaldybės administracijos direktoriaus 2018-12-17 patvirtintu įsakymu Nr. 30-3844/18(2.1.1E-TD2) „Dėl susisiekimo pėsčiomis projektų Vilniaus miesto savivaldybėje rengimo ir įgyvendinimo rekomendacijų tvirtinimo“.

Projektuojant vadovautis Vilniaus m. savivaldybės administracijos direktoriaus 2022-05-09 įsakymu Nr. 30-1315/22 ir juo patvirtintu Vilniaus miesto gatvių infrastruktūros standartu (<https://gatviustandartas.vilnius.lt/>).

Infrastruktūros grupės vadovas,
vykdantis Savivaldybės vyriausiojo inžinieriaus funkcijas

Ilja Karužis

DETALŪS METADUOMENYS

Dokumento sudarytojas (-ai)	Vilniaus miesto savivaldybė 188710061, Konstitucijos pr. 3, LT-09601, Vilnius
Dokumento pavadinimas (antraštė)	PRISIJUNGIMO PRIE SUSISIEKIMO KOMUNIKACIJŲ SĄLYGOS
Dokumento registracijos data ir numeris	2023-12-22 Nr. A51-201225/23(2.9.4.9E-INF)
Dokumento gavimo data ir dokumento gavimo registracijos numeris	–
Dokumento specifikacijos identifikavimo žymuo	ADOC-V1.0
Parašo paskirtis	Pasirašymas
Parašą sukūrusio asmens vardas, pavardė ir pareigos	Ilja Karužis, Vykdantis Vyriausiojo inžinieriaus biuro Savivaldybės vyriausiojo inžinieriaus (vyriausiojo patarėjo) funkcijas, Vyriausiojo inžinieriaus biuras
Sertifikatas išduotas	ILJA KARUŽIS LT
Parašo sukūrimo data ir laikas	2023-12-22 10:27:39 (GMT+02:00)
Parašo formatas	XAdES-T
Laiko žymoje nurodytas laikas	2023-12-22 10:27:52 (GMT+02:00)
Informacija apie sertifikavimo paslaugų teikėją	EID-SK 2016, AS Sertifitseerimiskeskus EE
Sertifikato galiojimo laikas	2020-02-01 15:31:22 – 2025-01-30 23:59:59
Informacija apie būdus, naudotus metaduomenų vientisumui užtikrinti	"Registravimas" paskirties metaduomenų vientisumas užtikrintas naudojant "RCSC IssuingCA, VI Registru centras - i.k. 124110246 LT" išduotą sertifikatą "Dokumentų valdymo sistema Avilys, Vilniaus miesto savivaldybės administracija, į.k. 188710061 LT", sertifikatas galioja nuo 2021-12-20 09:38:49 iki 2024-12-19 09:38:49
Pagrindinio dokumento priedų skaičius	–
Pagrindinio dokumento priedamų dokumentų skaičius	–
Priedamo dokumento sudarytojas (-ai)	–
Priedamo dokumento pavadinimas (antraštė)	–
Priedamo dokumento registracijos data ir numeris	–
Programinės įrangos, kuria naudojantis sudarytas elektroninis dokumentas, pavadinimas	Dokumentų valdymo sistema „Avilys“, versija 3.5.72
Informacija apie elektroninio dokumento ir elektroninio (-ių) parašo (-ų) tikrinimą (tikrinimo data)	Atitinka specifikacijos keliamus reikalavimus. Visi dokumente esantys elektroniniai parašai galioja (2023-12-22 10:29:30)
Paieškos nuoroda	–
Papildomi metaduomenys	Nuorašą suformavo 2023-12-22 10:29:31 Dokumentų valdymo sistema „Avilys“



VILNIAUS MIESTO SAVIVALDYBĖS ADMINISTRACIJA

**INŽINERINIŲ STATINIŲ PROJEKTŲ IR PROJEKTINIŲ PASIŪLYMŲ VERTINIMO
DARBO GRUPĖS
PASITARIMO PROTOKOLO IŠRAŠAS**

2023-01-23 Nr.A16-146/23(2.1.76E-INF)

1.SVARSTYTA. Dėl Pėsčiųjų ir dviračių takų prie sklypo Viršuliškių skg.8,Vilniujestatybos projekto priešprojektinių pasiūlymų projekto apimčių nustatymui (pakartotinas svarstymas).

NUTARTA.

1.1. Informacija išklaudyta. Numatyti dviračių pervažą per Spaudos gatvę.

Pasitarimo pirmininkas

Robert Markovski

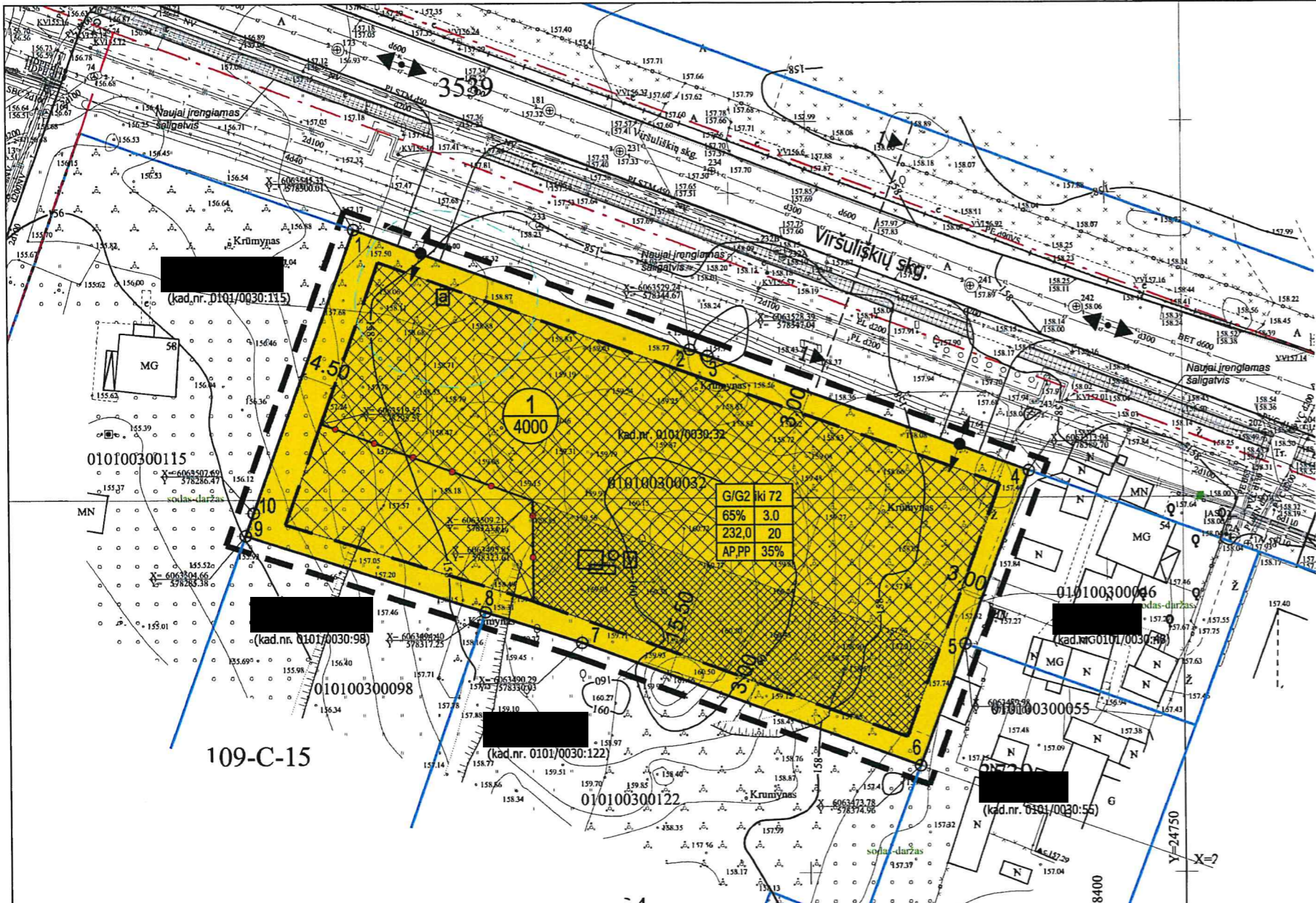
Pasitarimo sekretorė

Danguolė Emilija Baleišytė

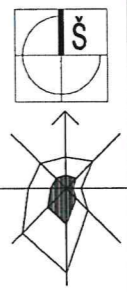
Išrašas tikras

DETALŪS METADUOMENYS

Dokumento sudarytojas (-ai)	Vilniaus miesto savivaldybė 188710061, Konstitucijos pr. 3, LT-09601, Vilnius
Dokumento pavadinimas (antraštė)	DĖL 2023-01-23 PROTOKOLO Nr.A16-146/23(2.1.76E-INF) IŠRAŠAS
Dokumento registracijos data ir numeris	2023-01-23 Nr. A51-13740/23(3.3.2.26E-INF)
Dokumento gavimo data ir dokumento gavimo registracijos numeris	–
Dokumento specifikacijos identifikavimo žymuo	ADOC-V1.0
Parašo paskirtis	Pasirašymas
Parašą sukūrusio asmens vardas, pavardė ir pareigos	Danguolė Baleišytė, Projektavimo poskyrio vyriausioji specialistė, Infrastruktūros skyrius
Sertifikatas išduotas	DANGUOLĖ EMILIJA BALEIŠYTĖ LT
Parašo sukūrimo data ir laikas	2023-01-23 14:32:42 (GMT+02:00)
Parašo formatas	XAdES-T
Laiko žymoje nurodytas laikas	2023-01-23 14:32:55 (GMT+02:00)
Informacija apie sertifikavimo paslaugų teikėją	EID-SK 2016, AS Sertifitseerimiskeskus EE
Sertifikato galiojimo laikas	2022-02-04 15:06:32 – 2025-02-04 15:06:32
Informacija apie būdus, naudotus metaduomenų vientisumui užtikrinti	"Registravimas" paskirties metaduomenų vientisumas užtikrintas naudojant "RCSC IssuingCA, VI Registru centras - i.k. 124110246 LT" išduotą sertifikatą "Dokumentų valdymo sistema Avilys, Vilniaus miesto savivaldybės administracija, į.k. 188710061 LT", sertifikatas galioja nuo 2021-12-20 09:38:49 iki 2024-12-19 09:38:49
Pagrindinio dokumento priedų skaičius	–
Pagrindinio dokumento priedamų dokumentų skaičius	–
Priedamo dokumento sudarytojas (-ai)	–
Priedamo dokumento pavadinimas (antraštė)	–
Priedamo dokumento registracijos data ir numeris	–
Programinės įrangos, kuria naudojantis sudarytas elektroninis dokumentas, pavadinimas	Dokumentų valdymo sistema „Avilys“, versija 3.5.69.1
Informacija apie elektroninio dokumento ir elektroninio (-ių) parašo (-ų) tikrinimą (tikrinimo data)	Atitinka specifikacijos keliamus reikalavimus. Visi dokumente esantys elektroniniai parašai galioja (2023-01-23 14:33:15)
Paieškos nuoroda	–
Papildomi metaduomenys	Nuorašą suformavo 2023-01-23 14:33:15 Dokumentų valdymo sistema „Avilys“



PATVIRTINTA VILNIAUS MIESTO SAVIVALDYBĖS TARYBOS 2014-11-20 SPRENDIMU NR. A-2107



Projektavimo sąlygų sąvadas nr. A620-51/14-(2.15.1.21-MP2), išduotas 2014-01-22, detaliam planui rengti:

1. Vilniaus m. savivaldybės Miesto plėtros departamento planavimo sąlygos, 2014-01-22, nr. A620-51/14-(2.15.1.21-MP2);
2. Vilniaus m. savivaldybės Aplinkos apsaugos skyriaus planavimo sąlygos, 2014-01-14, nr. A632-66/14-(2.3.1.9-AP4);
3. Vilniaus visuomenės sveikatos centro planavimo sąlygos, 2014-01-16, nr. 12(12-22)-BSV-385;
4. Vilniaus m. savivaldybės Miesto ūkio ir transporto departamento planavimo sąlygos, 2014-01-24, nr. 4040
5. UAB "Vilniaus vandenys" planavimo sąlygos, 2014-01-16, nr. 14/70;
6. AB "LESTO" planavimo sąlygos, 2014-01-21, nr. TS-41030-14-0415;
7. UAB "Vilniaus energija" planavimo sąlygos, 2014-01-15, nr. 14009D;
8. UAB "Grinda" planavimo sąlygos, 2014-01-22, nr.14/017;
9. AB "TEO LT" planavimo sąlygos, 2014-01-15, nr. 1-0074/2014.

PATIKRINTA:
2014-09-23 nr. TP1-2062
išvada: [redacted]

Vilniaus techninių planavimo sąlygų patvirtinimo ir atnaujinimo planavimo sąlygoms, patvirtinimo, pakeičimo ir atnaujinimo sąlygoms

Vilniaus miesto savivaldybės administracijos Miesto plėtros departamento NUOLATINĖ STATYBŲ KOMISIJA

2014-09-10-11
Prot. Nr. 1-37-14
H. 1600

DP sprendimams patvirtinti
[redacted]



SUTARTINIAI ŽENKLAI	
RIBOS	
[Symbol]	Detaliojo plano galiojimo riba
[Symbol]	Esamo sklypo riba
[Symbol]	Užstatymo riba
[Symbol]	Galvės raudonoji linija
[Symbol]	Sanitarinės apsaugos zonos riba
[Symbol]	Kaimyninių sklypų ribos
[Symbol]	Skirtingų reglamentų ribos
TERITORIJOS	
[Symbol]	G/G2 Daugiaaukščio gyvenamojo užstatymo teritorija
[Symbol]	Antžeminiais gyvenamaisiais statiniais leidžiama užstatyti teritorija
[Symbol]	Antžeminiais negyvenamaisiais statiniais leidžiama užstatyti teritorija (pagal 2013-11-05 susitarimą)
[Symbol]	Teritorija, kurioje prieš statant gyv. pastatus būtina įvertinti galimą užstatymą gretimame sklype
[Symbol]	Galvės ir privažiavimai
[Symbol]	Projektuojami pėsčiųjų takai
[Symbol]	Įvažiavimo - išvažiavimo į sklypą vieta
[Symbol]	Eismo kryptys
[Symbol]	Projektuojama vaikų žaidimų aikštelė ir senyvo amžiaus žmonių poilsio aikštelė
[Symbol]	Šukšlių konteinerių aikštelės prelinari vieta

DETALIOJO PLANO TERITORIJOS TVARKYMO IR NAUDOJIMO REŽIMO PAGRINDINIŲ SPRENDINIŲ APRASOMOJI LENTELĖ

SKLYPO DALES NR.	SKLYPO KAMPŲ NUŽYM. PLANE	SKLYPO KAMPŲ KOORD. X	SKLYPO KAMPŲ KOORD. Y	SKLYPO PLOTAS, m ²	KONKRETUS TERITORIJOS NAUDOJIMO TIPAS	PRIVALOMIEJI REIKALAVIMAI							KITI REIKALAVIMAI			
						ŽEMĖS NAUDOJIMO BŪDAI (POBŪDŽIAI)	NUO ŽEMĖS PAVIRŠIAUS, m	ALTITUDĖ, m	IKI KARNYZO, m	UŽSTATYMO TANKUMAS	UŽSTATYMO INTENSIVUMAS	UŽSTATYMO TIPAS	SERVITUTAI	STATINIŲ AUKŠTŲ SKAIČIUS (nuo-iki)	STATINIŲ PASKIRTYS	PAPILDOMI REIKALAVIMAI
1	1-10	6063545.33	578300.01	4000	G	G2	iki 72,0	+232,0	NENUSTATOMA	65%	3,0	LAISVAS	-	nuo 1 iki 20	Daugiaabučiui gyvenamajam namui;	Išleista galioji elektros linijų ir ryšių linijų apsaugos zonos, pagal apskaitos vištininko sprendimą nr. 2.3-64-01, 2007-01-12; MT pastotės statybai ir jos aptarnavimui techninio projekto ranginio etape turi būti suformuojamas ir pasinamas servitutas. Projektuojant gyvenamuosius pastatus galioja 2013-11-05 susitarimas dėl teritorijos vylymo tarp UAB "Merko būstas", UAB "Dorus prosperus" ir UAB SIF "Arkada".

- PRIVALOMOS PASTABOS:**
1. PROJEKTAS ATITINKA "GAISRINĖS SAUGOS NORMAS TERITORIJŲ PLANAVIMO DOKUMENTAMS RENGTI", PATVIRTINTAS 2013M. GRUODŽIO 31D. ĮSAKYMU NR. D1-965/1-312;
 2. TECHNINIAME PROJEKTE UŽTIKINTI GAISRINĖS AUTOTECHNIKOS PRIVAŽIAVIMĄ PRIE PASTATŲ, PAGAL "GAISRINĖS SAUGOS PAGRINDINIAI REIKALAVIMAI" TAISYKLES (2010.12.07, NR. 1-338);
 3. TECHNINIAME PROJEKTE ANTŽEMINIS IR POŽEMINIS PARKAVIMO VIETAS SKLYPE IŠDĖSTYTI IŠLAIKANT 2004 08 19 NR. V-586 "DĖL SANITARINIŲ APSAUGOS ZONŲ RIBŲ NUSTATYMO IR REŽIMO TAISYKLIŲ PATVIRTINIMO" REGLAMENTUOJAMUS ATSTUMUS IKI GYVENAMŲJŲ PATALPŲ LANGŲ, VISIŠKAI SKLYPO DALYJE, KURIOJE NENUMATYTAS UŽSTATYMAS, GALIMA ĮRENGINĖTI ANTŽEMINIS PARKAVIMO AIKŠTELĖS, IŠLAIKANT NORMATYVINIUS SANITARINIUS ATSTUMUS NUO LANGŲ;
 4. RENGIANČIŲ TECHNINIŲ PROJEKTŲ, PROJEKTUOJAMŲ PASTATŲ ATSTUMAI NUO SKLYPO RIBOS NUSTATOMI PAGAL STR 2.02.01.2004 "GYVENAMIEJI PASTATAI";
 5. PROGNOZUOJAMA PASTATŲ NUOLINĖ ALTITUDĖ PRIMTA 160,0;
 6. NUMATOMAS 35% PRIKLAUSOMŲ ŽELDINIŲ PLOTAS, SKAIČIUOJANT NUO VISO SKLYPO G, G2 PLOTO.
 7. TRANSPORTO SPRENDINIAI, GATVIŲ RAUDONOSIOS LINIJOS BEI JŲ PARAMETRAI UŽ GALIOJIMO DETALIOJO PLANO RIBŲ YRA REKOMENDACINIO POBŪDŽIO. TECHNINIO PROJEKTO STADIUJE TIKSLINTI AUKŠČIŲ PLANŲ, SANKRYŽŲ KONFIGURACIJAS, JŲ EISMO VALDYMĄ.
 8. POŽEMINIS PARKAVIMAS GALIMAS PO VISU SKLYPU IKI SKLYPO RIBŲ IR/AR GATVIŲ RAUDONŲJŲ LINIJŲ. POŽEMINIO PARKINGO DALYS NETURI IŠSIKŪTI VIRŠ ŽEMĖS AR KITOS DANGOS PAVIRŠIAUS.
 9. NUMATOMA, KAD ATLEKŲ SURINKIMO KONTEINERIŲ AIKŠTELĖ BŪS ĮRENGTA SKLYPO RIBOSE ARBA PASTATUOSE (SPEC. PATALPOSE). NUMATOMA, KAD ATLEKUS BŪS RŪŠIUOJAMOS, T.Y. SKLYPO RIBOSE BŪS ĮRENGTI REIKIAMAS KIEKIS KONTEINERIŲ SKIRTŲ ATLEKŲ RŪŠIAVIMUI.
 10. NUMATOMA, KAD JEIGU SKLYPO RIBOSE BŪS ĮRENGTA ANTŽEMINĖ PARKAVIMO AIKŠTELĖ, TAI PAVIRŠINIŲ VANDENŲ SURINKIMAS BŪS ĮRENGTAS SU NAFTOS GAUDYKLĖMS, O JEIGU PASTATUOSE BŪS ĮRENGTOS KAVINĖS AR KITOS MAISTO RŪŠIMO AR KITOS PASKIRTIES PATALPOS, TAI NUOTEKOS PIRMAUSIA BŪS IŠVALOMOS RIEBALŲ GAUDYKLĖSE;
 11. ATSIŽVELGIANT Į TAI, KAD GREITIMUOSE SKLYPUOSE YRA GALIOJANTYS DETALIEJI PLANAI, KURIE NUMATO KOMERCINĖS PASKIRTIES PASTATŲ STATYBĄ, KURIEMS ATITINKAMAI NEREIKALINGA INSOLACIJA IR SIEKIANČIŲ NESUMAŽINTI GREITIMŲ SKLYPŲ SAVININKŲ TEISĖTŲ LUKESČŲ, STATANČIŲ PASTATUS PAŽYMĖTOJE ZONOJE, BŪTINA ĮVERTINTI GALIMĄ ŠEŠEŠIO NUO KAIMYNIŲ SKLYPO PASTATO KRITIMĄ, T.Y. PAGAL PATEIKTAS SCHEMAS, ŽEMUTINIŲSE AUKŠTUOSE (1-5) PROJEKTUOTI NEGYVENAMASIAS PATALPAS; RENGIANČIŲ TECHNINIŲ PROJEKTŲ BŪTINA ĮVERTINTI VISUS KAIMYNIŲSE SKLYPUOSE GALIOJANČIUS DETALIUOSIUS PLANUS; KIEK AUKŠTŲ IR KIEK PATALPŲ TURI BŪTI NEGYVENAMOSIOS PASKIRTIES BUS SPRENDŽIAMA TECHNINIO PROJEKTO STADIUJE ATLIKUS DETALESNIUS SKAIČIAVIMUS;
 12. ĮVAŽIAVIMAS Į SKLYPĄ GALIMAS IŠ VIRŠULIŠKIŲ SKERSGATVIŲ, BET KURIOJE VIETOJE TARP PAŽYMŲ RODYKLIŲ;



Esamos požeminės komunikacijos sutikslintos:

Eil. Nr.	Įstatgos pavadinimas	Sutiksl. data	Sutiksl. pareigos, pavarė	Parašė	Pastabos
1	UAB "Vilniaus energija"	2014.05.01	[redacted]	[redacted]	
2	TEO LT, AB	2014.05.02	[redacted]	[redacted]	
3	UAB "VGAET"	2014.05.01	[redacted]	[redacted]	
4	AB "Lesto" H. 1463	2014.05.01	[redacted]	[redacted]	
5	AB "LD" Vilniaus fil.	2014.05.13	[redacted]	[redacted]	
6	UAB "VVT"	2014.05.01	[redacted]	[redacted]	
7	LITGRID AB	2014.05.01	[redacted]	[redacted]	
8	AB "Skaistula"	2014.05.02	[redacted]	[redacted]	

Koordinacių sistema: LKS-94
Aukščių sistema: Baltijos

NERANTA
Goštauto 8-0214, Vilnius (tel.31 21 43 (8699) 4241)
Kval. paž. Pareigos V. Pavarė [redacted]

1GKV-386 | Direktorius [redacted]

Kompleksas: Viršilė g., Vilnius
Užsakovas: [redacted]
Brėžinys: ITP
Komplekso Nr.: 14-0416-01
Mastelis: M1: 500
Lapų sk.: 1
Lapo Nr.: 1

UNITECTUS architektų grupė

LUKŠIŲ G. 3-408
VILNIUS LT 01108
TEL./FAX: +370 5 2610501

ATESTATO NR. [redacted]

PROJEKTUOTOJAS: UNITECTUS architektų grupė

LUKŠIŲ G. 3-408
VILNIUS LT 01108
TEL./FAX: +370 5 2610501

KOMPLEKSO PAVADINIMAS: SKLYPO (KAD.NR. 0101/0030:32) VIRŠULIŠKIŲ SEN., VILNIUJE DETALUSIS PLANAS

BRĖŽIMO PAVADINIMAS: PAGRINDINIS BRĖŽINYS. REGLAMENTŲ NUSTATYMAS, M 1:500

ETAPAS: ORGANIZATORIUS

SDP: UAB "MERKO BŪSTAS" LAISVĖS PR.3, VILNIUS

TEKSTINIS ŽYMUO: 3014/P/2012-1-SDP-UT-42A/12

LAIDA: 0

LAPAS: LAPAS

SDP-01

Detalus planas

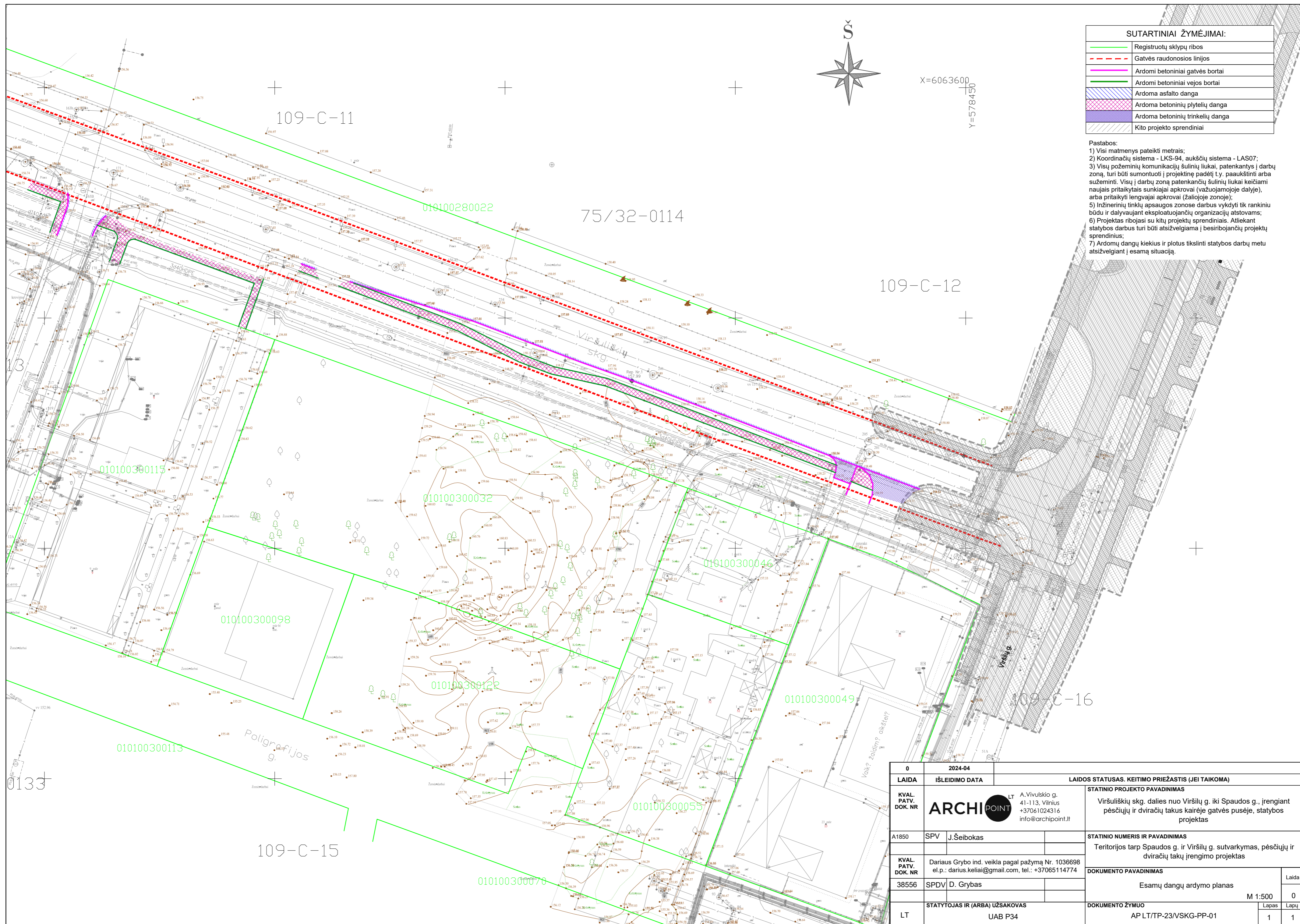
Vilniaus miesto savivaldybės administracijos Miesto plėtros departamento Projektavimo skyriaus vadovas [redacted]

2014-04-25
Kvalifikacijos šaltiniai: M.18828, 13922, 20668.

Vilniaus techninių planavimo sąlygų patvirtinimo ir atnaujinimo planavimo sąlygoms, patvirtinimo, pakeičimo ir atnaujinimo sąlygoms

[redacted]

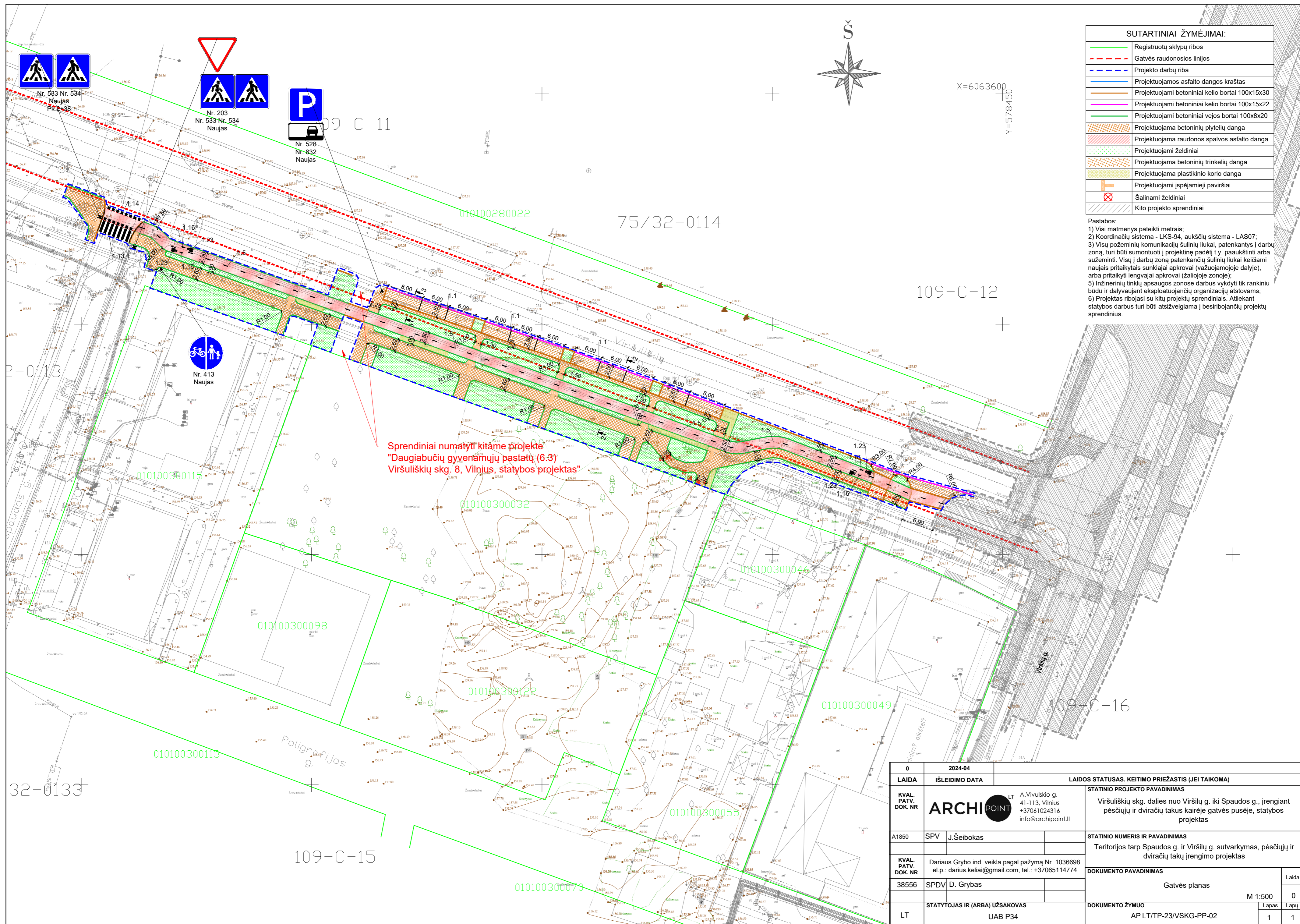
DERINIMO NUORAŠAI TIKRI: PROJEKTO VADOVAS [redacted]



SUTARTINIAI ŽYMĖJIMAI:	
	Registruotų sklypų ribos
	Gatvės raudonosios linijos
	Ardomi betoniniai gatvės bortai
	Ardomi betoniniai vejos bortai
	Ardoma asfalto danga
	Ardoma betoninių plytelių danga
	Ardoma betoninių trinkelėlių danga
	Kito projekto sprendiniai

- Pastabos:
- 1) Visi matmenys pateikti metrais;
 - 2) Koordinacių sistema - LKS-94, aukščių sistema - LAS07;
 - 3) Visų požeminių komunikacijų šulinių liukai, patenkantys į darbų zoną, turi būti sumontuoti į projektinę padėtį t.y. paaukštinti arba sužeminti. Visų į darbų zoną patenkančių šulinių liukai keičiami naujais pritaikytais sunkiajai apkrova (važuojamojoje dalyje), arba pritaikyti lengvajai apkrova (žaliojoje zonoje);
 - 5) Inžinerinių tinklų apsaugos zonos darbus vykdyti tik rankiniu būdu ir dalyvaujant eksploatuojančių organizacijų atstovams;
 - 6) Projektas ribojasi su kitų projektų sprendiniais. Atliekant statybos darbus turi būti atsižvelgiama į besiribojančių projektų sprendinius;
 - 7) Ardomų dangų kiekius ir plotus tikslinti statybos darbų metu atsižvelgiant į esamą situaciją.

0	2024-04	LAIDOS STATUSAS. KEITIMO PRIEŽASTIS (JEI TAIKOMA)	
LAIDA	IŠLEIDIMO DATA	STATINIO PROJEKTO PAVADINIMAS	
KVAL. PATV. DOK. NR.	ARCHIPOINT LT	Viršuliškių skg. dalies nuo Viršilų g. iki Spaudos g., įrengiant pėsčiųjų ir dviračių takus kairėje gatvės pusėje, statybos projektas	
A1850	SPV J.Šeibokas	STATINIO NUMERIS IR PAVADINIMAS	
KVAL. PATV. DOK. NR.	Darius Grybo ind. veikla pagal pažymą Nr. 1036698 el.p.: darius.kellai@gmail.com, tel.: +37065114774	Teritorijos tarp Spaudos g. ir Viršilų g. sutvarkymas, pėsčiųjų ir dviračių takų įrengimo projektas	
38556	SPDV D. Grybas	DOKUMENTO PAVADINIMAS	
LT	STATYTOJAS IR (ARBA) UŽSAKOVAS	Esamų dangų ardymo planas	
	UAB P34	DOKUMENTO ŽYMUO	
		AP LT/TP-23/VSKG-PP-01	
		M 1:500	
		Laida	0
		Lapas	1
		Lapų	1

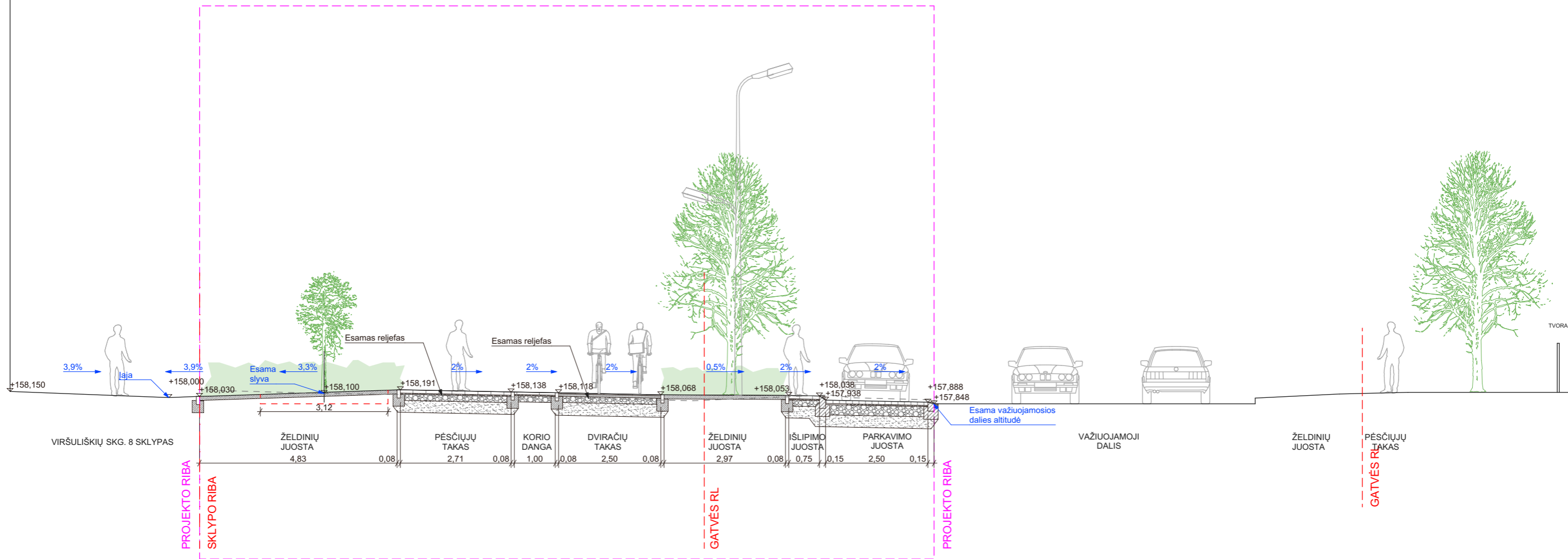
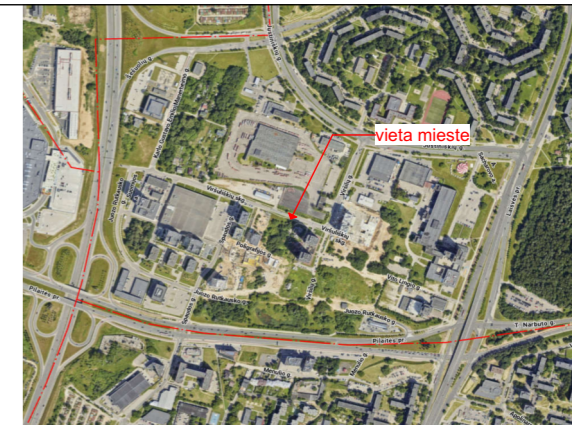


SUTARTINIAI ŽYMĖJIMAI:	
	Registruotų sklypų ribos
	Gatvės raudonosios linijos
	Projekto darbų riba
	Projektuojamos asfalto dangos kraštai
	Projektuojami betoniniai kelio bortai 100x15x30
	Projektuojami betoniniai kelio bortai 100x15x22
	Projektuojami betoniniai vejos bortai 100x8x20
	Projektuojama betoninių plytelių danga
	Projektuojama raudonos spalvos asfalto danga
	Projektuojami želdiniai
	Projektuojama betoninių trinkelėlių danga
	Projektuojama plastikinio korio danga
	Projektuojami įspėjamieji paviršiai
	Šalinami želdiniai
	Kito projekto sprendiniai

Pastabos:
 1) Visi matmenys pateikti metrais;
 2) Koordinacių sistema - LKS-94, aukščių sistema - LAS07;
 3) Visų požeminių komunikacijų šulinių liukai, patenkantys į darbų zoną, turi būti sumontuoti į projekcinę padėtį t.y. paaukštinti arba sužeminti. Visų į darbų zoną patenkančių šulinių liukai keičiami naujais pritaikytais sunkiajai aprkvai (važiuojamojoje dalyje), arba pritaikyti lengvajai aprkvai (žaliojoje zonoje);
 4) Inžinerinių tinklų apsaugos zonos darbus vykdyti tik rankiniu būdu ir dalyvaujant eksploatuojančių organizacijų atstovams;
 5) Projektas ribojasi su kitų projektų sprendiniais. Atliekant statybos darbus turi būti atsižvelgiama į besiribojančių projektų sprendinius.

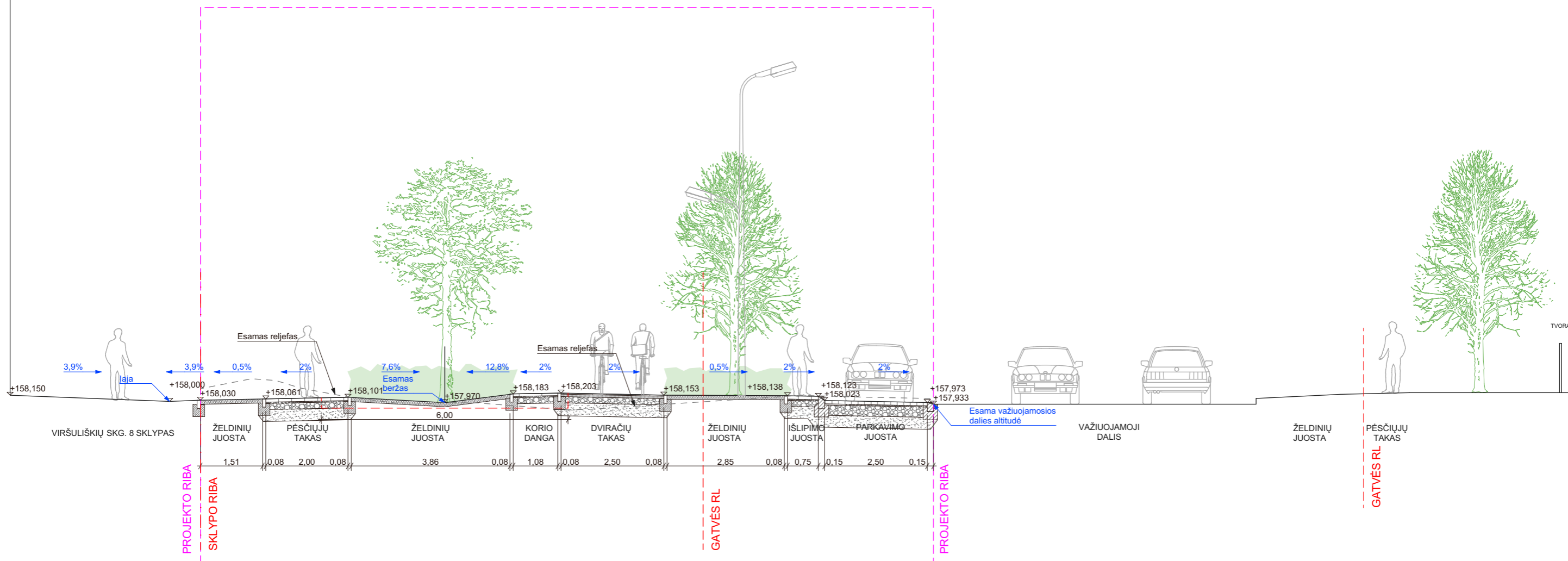
Sprendiniai numatyti kitame projekte
 "Daugiabučių gyvenamųjų pastatų (6.3)
 Viršuliškių skg. 8, Vilnius, statybos projektas"

0	2024-04	LAIDOS STATUSAS. KEITIMO PRIEŽASTIS (JEI TAIKOMA)	
LAIDA	IŠLEIDIMO DATA	STATINIO PROJEKTO PAVADINIMAS	
KVAL. PATV. DOK. NR.	ARCHIPOINT LT	Viršuliškių skg. dalies nuo Viršilų g. iki Spaudos g., įrengiant pėsčiųjų ir dviračių takus kairėje gatvės pusėje, statybos projektas	
A1850	SPV J.Šeibokas	STATINIO NUMERIS IR PAVADINIMAS	
KVAL. PATV. DOK. NR.	Darius Grybo ind. veikla pagal pažymą Nr. 1036698 el.p.: darius.kellai@gmail.com, tel.: +37065114774	Teritorijos tarp Spaudos g. ir Viršilų g. sutvarkymas, pėsčiųjų ir dviračių takų įrengimo projektas	
38556	SPDV D. Grybas	DOKUMENTO PAVADINIMAS	
LT	STATYTOJAS IR (ARBA) UŽSAKOVAS	Gatvės planas	
	UAB P34	DOKUMENTO ŽYMUO	
		AP LT/TP-23/VSKG-PP-02	
		M 1:500	
		Laida	0
		Lapas	1
		Lapų	1



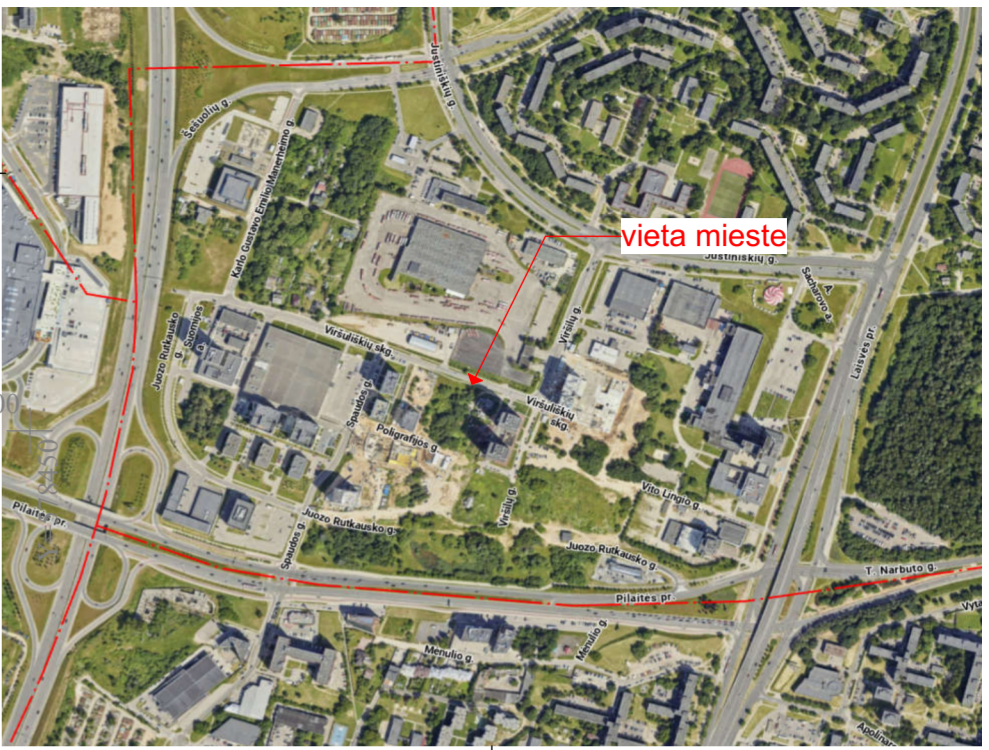
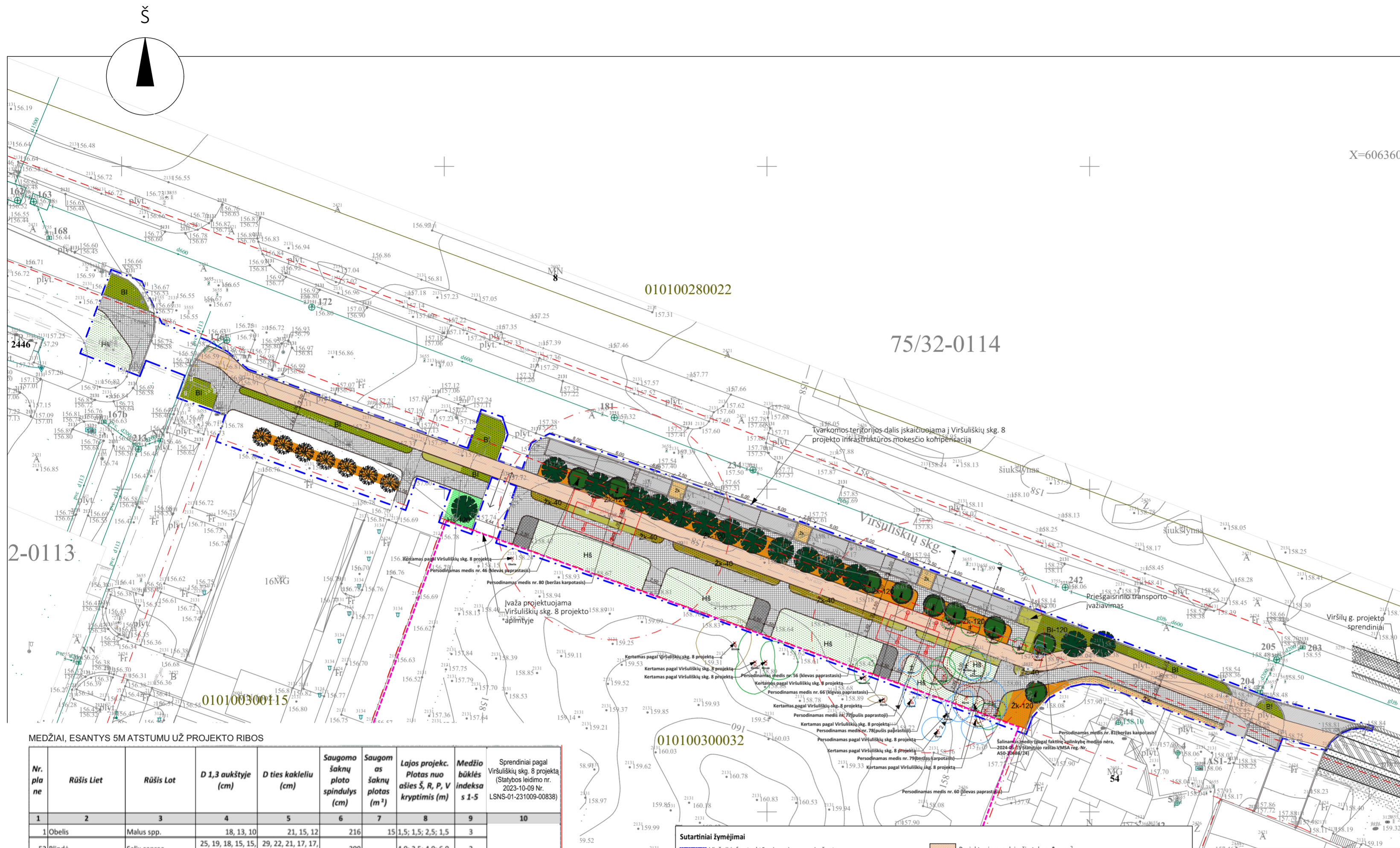
PJŪVIS 1-1

0	2024-04-19		LAIDOS STATUSAS. KEITIMO PRIEŽASTIS (JEI TAIKOMA)	
LAIDA	IŠLEIDIMO DATA			
KVAL.PATV. DOK. NR.	ARCHIPOINT ^{LT}		STATINIO PROJEKTO PAVADINIMAS	
	A.Vivulskio g. 41-113 Vilnius +37061024316 info@archipoint.lt		Viršuliškių skg. dalies nuo Viršilų g. iki Spaudos g., įrengiant pėsčiųjų ir dviračių takus kairėje gatvės pusėje, statybos projektas	
	A1850	SPV J.Šeibokas	STATINIO NUMERIS IR PAVADINIMAS	
	38556	SPDV D.Grybas	Teritorijos tarp Spaudos g. ir Viršilų g. sutvarkymas, pėsčiųjų ir dviračių takų įrengimo projektas	
ZPV10	Kr.Arch. V.Marozienė	DOKUMENTO PAVADINIMAS		
	Arch. T.Jakovlevas	Skersinis gatvės pjūvis 1-1		Laida
	Arch. G.Nevulytė			0
LT	STATYTOJAS IR (ARBA) UŽSAKOVAS		DOKUMENTO ŽYMUO	
	UAB „P34“		AP LT/TP-23/VSKG-PP-03	
			Lapas	Lapų
			1	1



PJŪVIS 2-2

0	2024-04-19	LAIDOS STATUSAS. KEITIMO PRIEŽASTIS (JEI TAIKOMA)		
LAIDA	IŠLEIDIMO DATA			
KVAL.PATV. DOK. NR.			STATINIO PROJEKTO PAVADINIMAS Viršuliškių skg. dalies nuo Viršilų g. iki Spaudos g., įrengiant pėsčiųjų ir dviračių takus kairėje gatvės pusėje, statybos projektas	
	A.Vivulskio g. 41-113 Vilnius +37061024316 info@archipoint.lt		STATINIO NUMERIS IR PAVADINIMAS Teritorijos tarp Spaudos g. ir Viršilų g. sutvarkymas, pėsčiųjų ir dviračių takų įrengimo projektas	
	A1850	SPV	J.Šeibokas	DOKUMENTO PAVADINIMAS Skersinis gatvės pjūvis 2-2
	38556	SPDV	D.Grybas	
ZPV10	Kr.Arch.	V.Marozienė		
	Arch.	T.Jakovlevas		Laida
	Arch.	G.Nevulytė		0
LT	STATYTOJAS IR (ARBA) UŽSAKOVAS UAB „P34“		DOKUMENTO ŽYMUO AP LT/TP-23/VSKG-PP-04	Lapas
				Lapų
				1
				1



MEDŽIAI, ESANTYS 5M ATSTUMU UŽ PROJEKTO RIBOS

Nr. plane	Rūšis Liet	Rūšis Lot	D 1,3 aukštyje (cm)	D ties kakleliu (cm)	Saugomo šaknų ploto spindulys (cm)	Saugomas šaknų plotas (m²)	Lajos projekc. Plotas nuo asies Š, R, P, V kryptimis (m)	Medžio būklės indeksas 1-5	Sprendiniai pagal Viršuliškių skg. 8 projektą (Statybos leidimo nr. LSNs-01-231009-00838)
1	Obelis	Malus spp.	18, 13, 10	21, 15, 12	216	15	1,5; 2,5; 1,5	3	Šalinami
52	Blindė	Salix caprea	25, 19, 18, 15, 15, 14	29, 22, 21, 17, 17, 16	300	4,0; 2,5; 4,0; 6,0	2		
53	Blindė	Salix caprea	24, 23, 22, 16, 15	28, 26, 26, 18, 17	288	26; 5,4; 3,0; 5,1; 2,5	2		
54	Blindė	Salix caprea	18	21	216	15; 3,0; 5,0; 1,9; 3,0	2		
61	Šlyva	Prunus spp.	13	15	156	8; 2,0; 1,0; 1,5; 2,5	2		
63	Gluosnis trapusis	Salix fragilis	16	18	192	12; 3,1; 0,9; 0,9; 1,5	2		
64	Šlyva	Prunus spp.	11	13	132	5; 0,5; 0,4; 0,5; 2,6	2		
65	Šlyva	Prunus spp.	9	10	108	4; 3,6; 0,6; 0,9; 1,0	2		
66	Klevas paprastasis	Acer platanoides	15	17	180	10; 2,0; 1,5; 1,5; 1,5	1	Persodinamas	
67	Šlyva	Prunus spp.	15, 11	17, 13	180	10; 0,6; 2,1; 3,5; 2,0	2	Šalinamas	

PROJEKTO RIBOSE ESANTYS MEDŽIAI

Nr. plane	Rūšis Liet	Rūšis Lot	D 1,3 aukštyje (cm)	D ties kakleliu (cm)	Saugomo šaknų ploto spindulys (cm)	Saugomas šaknų plotas (m²)	Lajos projekc. Plotas nuo asies Š, R, P, V kryptimis (m)	Medžio būklės indeksas 1-5	Sprendiniai
68	Šlyva	Prunus spp.	13, 12, 11	15, 14, 13	156	8; 1,0; 2,1; 3,0; 1,5	2	2	Šalinami pagal Viršuliškių skg. 8 projektą (Statybos leidimo nr. 2023-10-09 Nr. LSNs-01-231009-00838)
69	Šlyva	Prunus spp.	12	14	144	7; 1,5; 1,5; 1,0; 0,4	2	2	
70	Gluosnis trapusis	Salix fragilis	24, 22, 22	28, 25, 25	288	26; 4,0; 5,1; 3,5; 3,5	2	2	
71	Šlyva	Prunus spp.	15	17	180	10; 1,0; 1,0; 3,5; 2,4	2	2	
72	Šlyva	Prunus spp.	11, 10	13, 12	132	5; 3,0; 1,5; 1,1; 1,5	2	2	Šalinami
73	Šlyva	Prunus spp.	15	17	180	10; 2,0; 1,9; 1,0; 2,1	2	2	
74	Šlyva	Prunus spp.	13	15	156	8; 2,0; 1,5; 1,0; 2,0	2	2	Išsaugomi
75	Beržas karpotasis	Betula pendula	25	29	300	28; 3,0; 3,0; 2,0; 2,5	1	1	
76	Gluosnis trapusis	Salix fragilis	13, 12, 11	15, 14, 13	156	8; 3,0; 2,4; 1,5; 1,6	2	2	
77	Pušis paprastoji	Pinus sylvestris	10	12	120	5; 1,0; 1,0; 1,0; 1,0	1	1	Persodinami
78	Pušis paprastoji	Pinus sylvestris	12	14	144	7; 1,5; 1,5; 1,5; 1,5	1	1	
79	Beržas karpotasis	Betula pendula	9, 6	10, 7	108	4; 1,5; 1,5; 1,0; 1,0	2	2	
80	Beržas karpotasis	Betula pendula	9	10	108	4; 1,5; 1,0; 1,0; 1,0	1	1	Persodinami
81	Beržas karpotasis	Betula pendula	8	9	96	3; 1,5; 1,0; 0,5; 0,5	2	2	

Sutariniai žymėjimai

- Projektuojamas dviračių takas - *...m²
- Projektuojama trinkelė danga (dviračių stovų vietos)
- Projektuojama trinkelė danga (pėsčiųjų takai) - *...m²
- Projektuojama trinkelė danga (automobilių pravažiavimas, parkingas) - *...m²
- Projektuojama vejos korio dangą (sutvirtinta dangą priešgaisriniam transportui) - *...m²
- 60cm augalinio grunto / 10cm mulčio dangą / krūmai: Cotoneaster lucidus * 37,00 m²
- Zk-120 120cm augalinio grunto / 10cm mulčio dangą / krūmai: Cotoneaster lucidus * 218,00 m² / 60,00 m² - (nekompensuojamas plotas)
- Bl 60cm augalinio grunto / 10cm mulčio dangą / krūmai: Spirea betulifolia * 124,00 m²
- Bl-120 120cm augalinio grunto / 10cm mulčio dangą / krūmai: Spirea betulifolia * 46,00 m²
- H8 60cm augalinio grunto / 10cm mulčio dangą / krūmai: Hydrangea Anabelle * 46,00 m² / 301,00 m² - (nekompensuojamas plotas)
- H8-120 120cm augalinio grunto / 10cm mulčio dangą / krūmai: Hydrangea Anabelle 23,00 m² - (nekompensuojamas plotas)
- Zk-40 60cm augalinio grunto / 10cm mulčio dangą / krūmai: Spirea nipponica * 44,00 m²
- Esami paliekami medžiai (lapų lajos plotas ir šaknų apsaugos zona)
- Kertami medžiai (lapų lajos plotas)
- Esami persodinami medžiai
- Sodinami medžiai: Kleivai raudonieji (Acer rubrum) - * 15vnt.
- Sodinami medžiai: Lanmarko medlieva (Amelanchier lamarckii) - 7vnt.

Pastaba: Viršuliškių skg. 8 projektui išduotas SLD (Nr. 023-10-09 LSNs-01-231009-00838)

0	2024-07-10	LAIDOS STATUSAS. KEITIMO PRIEŽASTIS (JEI TAIKOMA)	
LAIDA	IŠLEIDIMO DATA		
KVAL.PATV. DOK. NR.	ARCHIPOINT LT A.Vivulskio g. 41-113 Vilnius +37061024316 info@archipoint.lt	STATINIO PROJEKTO PAVADINIMAS Viršuliškių skg. dalies nuo Viršuliškių g. iki Spaudos g., įrengiant pėsčiųjų ir dviračių takus kairėje gatvės pusėje, statybos projektas	
A1850 SPV	J.Šeibokas	STATINIO NUMERIS IR PAVADINIMAS Teritorijos tarp Spaudos g. ir Viršuliškių g. sutvarkymas, pėsčiųjų ir dviračių takų įrengimo projektas	
A1850 SPDV	J.Šeibokas	DOKUMENTO PAVADINIMAS Želdinių schema	
ZPV10	Kr.Arch V.Marozienė Arch. G. Nevulytė	Laida 0	
LT	STATYTOJAS IR (ARBA) UŽSAKOVAS UAB „P34“	DOKUMENTO ŽYMUO AP LT/TP-23/VSKG-PP-05	Lapas Lapų 1 1

Augalų žiniaraštis

eil. nr	Augalo lietuviškas pavadinimas	Augalo lotyniškas pavadinimas	Augalo aukštis cm	Kamieno apimtis 1m aukštyje cm	Šaknų sistema	Krūmyno zonos plotas m ²	Kiekis	vnt kiekis į 1m ²
1.	Lamarko medlieva	<i>Amelanchier lamarckii</i>	200-250	MG	SG		7	
2.	Raudonasis klevas	<i>Acer rubrum</i>	350-400	20	SG		15	
3.	Šviesioji hortenzija Lime Ricky	<i>Hydrangea arborescens Lime Ricky</i>	1-1,2		C5	361	1805	5
4.	Žvilgantysis kaulenis	<i>Cotoneaster lucidus</i>	0,8-1		C5	317	1585	5
5.	Beržalapė lanksva	<i>Spirea betulifolia TORo</i>	0,4-0,6		C2	175	1225	7
6.	Smailiažiedis lendrūnas	<i>Calamagrostis acutifolia KARL FOERSTER</i>			C2	87	783	9

lentelė NR.1

Medžiai



Krūmai



Daugiametis žolis augalas



Augalų aprašas

eil.nr	Augalo lietiviškas pavadinimas	Augalo lotyniškas pavadinimas	Augalo aprašas	Priežiūros rekomendacijos
1.	Lamarko medlieva	<i>Amelanchier lamarckii</i>	Dekoratyvus, stambus krūmas grakščiai nusvirusiomis šakomis iki 4 – 6 m aukščio ir tiek pat pločio piltuvėlio formos laja. Lietuvoje retai sutinkamas augalas. Nauji lapeliai pavasarį rožinio atspalvio, vasarą pilkšvai žali, rudenį raudonai oranžiniai. Žiedai švelniai kvapnūs, balti, žydi balandžio – gegužės mėnesiais. Subrandina tamsiai purpurinius beveik juodus valgomus vaisius – uogas. Uogos labai skanios, saldžios bei turi daug naudingų vitaminų. Dirvai nereiklus.	rekomenduojama papildomas laistymas ir 1 kartą per vegetacijos sezoną patręšti kompleksinėmis universaliosiomis trąšomis. Arboristų priežiūra
2.	Raudonasis Klevas	<i>Acer rubrum</i>	Nedidelio augimo atmaina iki 4 – 6 m siekiančia ovalia laja. Žali, blizgūs, giliai karpyti triskiaučiai – penkiaskiaučiai lapai rudenį suliepsnoja raudonais – geltonais atspalviais. Jaunų augalų žievė plona, pilkai ruda, brandesnių – stora ir aižėjanti. Pavasarį pasirodžiusius kvapnius žiedynus vasaros pabaigoje pakeičia rausvi sparniavaisiai. Geriausiai auga švelniai rūgščioje, vidutiniškai drėgnoje dirvoje. Augalas visiškai atsparus atšaurioms Lietuvos žiemoms.	rekomenduojama papildomas laistymas ir 1 kartą per vegetacijos sezoną patręšti kompleksinėmis universaliosiomis trąšomis. Arboristų priežiūra
3.	Šviesioji hortenzija	<i>Hydrangea arborescens</i> 'Lime Rickey'	Lapuočių krūmas suapvalinta laja, kuri gali siekti iki 1 – 1,5 m aukščio ir 1,2 – 1,8 m pločio. Birželio mėnesį pasirodo dideli, iki 20 – 30 cm skersmens balti žiedynai. Rudenėjant spalva nublanksta iki šviesiai žalios. Pirmenybę teikia dalinai pavėsingai vietai, vidutinio derlingumo, šiek tiek parūgštintai, drėgnai, bet laidžiai dirvai. Žydi ant pirmamečių ūglių, todėl vėlyvą rudenį ar ankstyvą pavasarį rekomenduojama genėti. Atsparumas šalčiui iki – 40°C. Saulės įtaka: dalinai pavėsinga, saulėta, jei pakanka drėgmės, paunksmė. Dirva: Derlinga, priemolis, humusinga, rūgštoka. Drėgmės kiekis dirvoje: Normalaus drėgnumo, pralaidi	Pavasarį, kovo mėn. nukirpti ūglius, paliekant 15-20cm antžeminės dalies. 1 kartą per sezoną patręšti universaliosiomis žydintiems augalams trąšomis. Papildomas laistymas privalumas.
4.	Žvilgantysis kaulenis	<i>Cotoneaster lucidus</i>	Krūmas stačiomis šakomis. Lapai smulkūs, ryškiai žali, blizgantys, rudenį gelsvai rausvi. Žiedai balti, smulkūs, nektaringi, sukrauti kekėse. Vaisiai – juodi obuoliukai. Dirvai nereiklus, tik prasčiau auga, skursta užmirkusiose bei skurdžiose smėlio dirvose. Augalas atsparus šalčiui, pakantus karpymui.	Formuoti dekoratyviai. Palaikyti 1 m aukštį. Formuoti ir viršutinę ir šonines krūmų dalis. Papildomas laistymas privalumas.
5.	Beržalapė lanksva	<i>Spirea betulifolia</i> 'TORo'	Mažas apvalios lajos krūmas, užaugantis iki 0,8 m aukščio. Lapai ovalios formos, tamsiai žali, dantytais kraštais. Baltais žiedais žydi birželio mėnesį. Rudenį šio augalo lapija nusidažo oranžiniais, raudonais ar violetiniais atspalviais. Tinka saulėta ar dalinai pavėsinga vieta. Dirvai neišrankus. Šis augalas visiškai atsparus šalčiui.	svarbu, kad būtų genima išjaunant kas met po kelias seniausias šakas iki pat žemės. kasmet jauninamas krūmas. Geriausia genėti ankstyvą pavasarį. rekomenduojama papildomas laistymas ir 1 kartą per vegetacijos sezoną patręšti kompleksinėmis universaliosiomis trąšomis. Palikti augti laisvai. Dekoratyviai neformuoti
6.	Smailiažiedis lendrūnas	<i>Calamagrostis acutifolia</i> KARL FOERSTER	Aukštis: 1,8 m Žydėjimo laikas: VI-VII mėn. Varpos: žalsvai rudos Lapai: žali, statūs Kitos pastabos: geriausiai auga saulėtoje vietoje, puikiai prisitaiko prie įvairaus tipo dirvožemio. Auga kompaktiškais, stačiais, neišgulančiais kerais. Labai populiarus ir plačiai visame pasaulyje naudojama lendrūnų veislė. Pavasarį anksti atželia ir ilgai išlieka dekoratyvi ir po žydėjimo	Antžeminę augalo dalį kirpti iki pat žemės kovo mėnesio pabaigoje arba balandžio mėnesio pradžioje. kartą per sezoną patręšti kompleksinėmis trąšomis

lentelė NR.2

DETALŪS METADUOMENYS

Dokumento sudarytojas (-ai)	Vilniaus miesto savivaldybės administracija 188710061, Vilniaus m. sav. Vilniaus m. Konstitucijos pr. 3
Dokumento pavadinimas (antraštė)	Sprendimas dėl pateiktų projektinių pasiūlymų
Dokumento registracijos data ir numeris	2024-07-21 Nr. SPSP-01-240721-00143
Dokumento gavimo data ir dokumento gavimo registracijos numeris	–
Dokumento specifikacijos identifikavimo žymuo	ADOC-V1.0
Parašo paskirtis	Vizavimas
Parašą sukūrusio asmens vardas, pavardė ir pareigos	AURELIJA PAŠKAUSKIENĖ, Skyriaus vedėja AURELIJA PAŠKAUSKIENĖ, Vilniaus miesto savivaldybės administracija
Sertifikatas išduotas	AURELIJA PAŠKAUSKIENĖ LT
Parašo sukūrimo data ir laikas	2024-07-19 16:37:02 +03:00
Parašo formatas	XAdES-T
Laiko žymoje nurodytas laikas	2024-07-19 16:37:13 +03:00
Informacija apie sertifikavimo paslaugų teikėją	EID-SK 2016, AS Certifitseerimiskeskus EE
Sertifikato galiojimo laikas	2022-03-18 12:46:19 – 2027-03-17 23:59:59
Parašo paskirtis	Pasirašymas
Parašą sukūrusio asmens vardas, pavardė ir pareigos	LAURA KAIRIENĖ, LAURA KAIRIENĖ, Vilniaus miesto savivaldybės administracija
Sertifikatas išduotas	LAURA KAIRIENĖ LT
Parašo sukūrimo data ir laikas	2024-07-19 17:54:43 +03:00
Parašo formatas	XAdES-T
Laiko žymoje nurodytas laikas	2024-07-19 17:55:31 +03:00
Informacija apie sertifikavimo paslaugų teikėją	EID-SK 2016, AS Certifitseerimiskeskus EE
Sertifikato galiojimo laikas	2023-12-18 12:43:57 – 2026-12-18 12:43:57
Informacija apie būdus, naudotus metaduomenų vientisumui užtikrinti	"Registravimas" paskirties metaduomenų vientisumas užtikrintas naudojant "RCSC IssuingCA, VI Registru centras - i.k. 124110246 LT" išduotą sertifikatą "Informacinė sistema „Infostatyba“, Valstybinė teritorijų planavimo ir statybos inspekcija, į.k. 288600210 LT", sertifikatas galioja nuo 2021-12-13 09:58:57 iki 2024-12-12 09:58:57
Pagrindinio dokumento priedų skaičius	1
Pagrindinio dokumento pridedamų dokumentų skaičius	–
Priedamo dokumento sudarytojas (-ai)	–
Priedamo dokumento pavadinimas (antraštė)	–
Priedamo dokumento registracijos data ir numeris	–
Programinės įrangos, kuria naudojantis sudarytas elektroninis dokumentas, pavadinimas	Avilyš SDP eDocs
Informacija apie elektroninio dokumento ir elektroninio (-ių) parašo (-ų) tikrinimą (tikrinimo data)	Atitinka specifikacijos keliamus reikalavimus. Visi dokumente esantys elektroniniai parašai galioja (2024-07-21 22:45:14)
Papildomi metaduomenys	Nuorašą suformavo 2024-07-21 22:45:14 Avilyš SDP eDocs