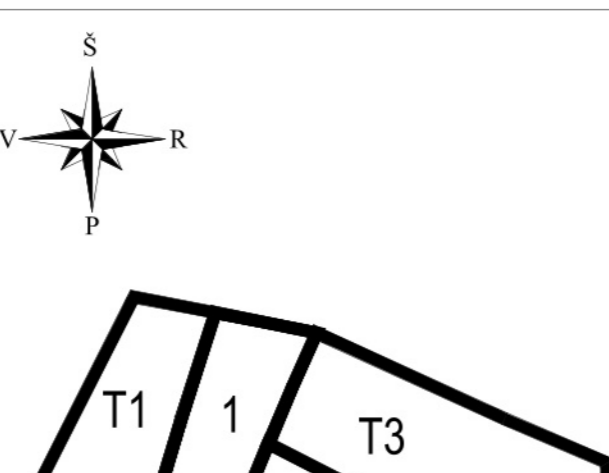




Sutartinių ženklų lentelė

1	Detalaus plano galiojimo riba-planuojama teritorija
2	Vilniaus miesto / Vilniaus rajono riba
3	Planuojamo sklypo riba registruota VĮ RC
4	Greitimo sklypo ribos
5	Naujai planuojama sklypo riba
6	Statybos riba
7	Planuojama gatvės raudonoji linija
8	Anksčiau suplanuota gatvės raudonoji linija
9	Statybos zona, kurioje galima statyti
10	Išvažiavimas - išvažiavimas, esimo kryptis
11	Atliekų rūšiavimo ir surinkimo aikštelė
12	Elektrinis tinklas
13	Aspugos zonos riba
14	Esama elektros apskaitos spinta
15	Esamas medis/ vaismedis
16	Esamas takuotas medis/ vaismedis
17	Servitutai
18	Projektuojamas vandens gręžinys
19	Projektuojami būtinių nuotekų valymo įrenginiai
20	Projektuojamas lietus nuotekų infiltravimo sulimis
21	Projektuojami vandentiekio tinklai
22	Projektuojami būtinių nuotekų tinklai
23	Projektuojami lietus nuotekynės tinklai
24	Projektuojami elektros tinklai
25	Projektuojamas metalinis garažas
26	Esami statiniai
27	Sausasienės planuojamoje teritorijoje, pagal BP



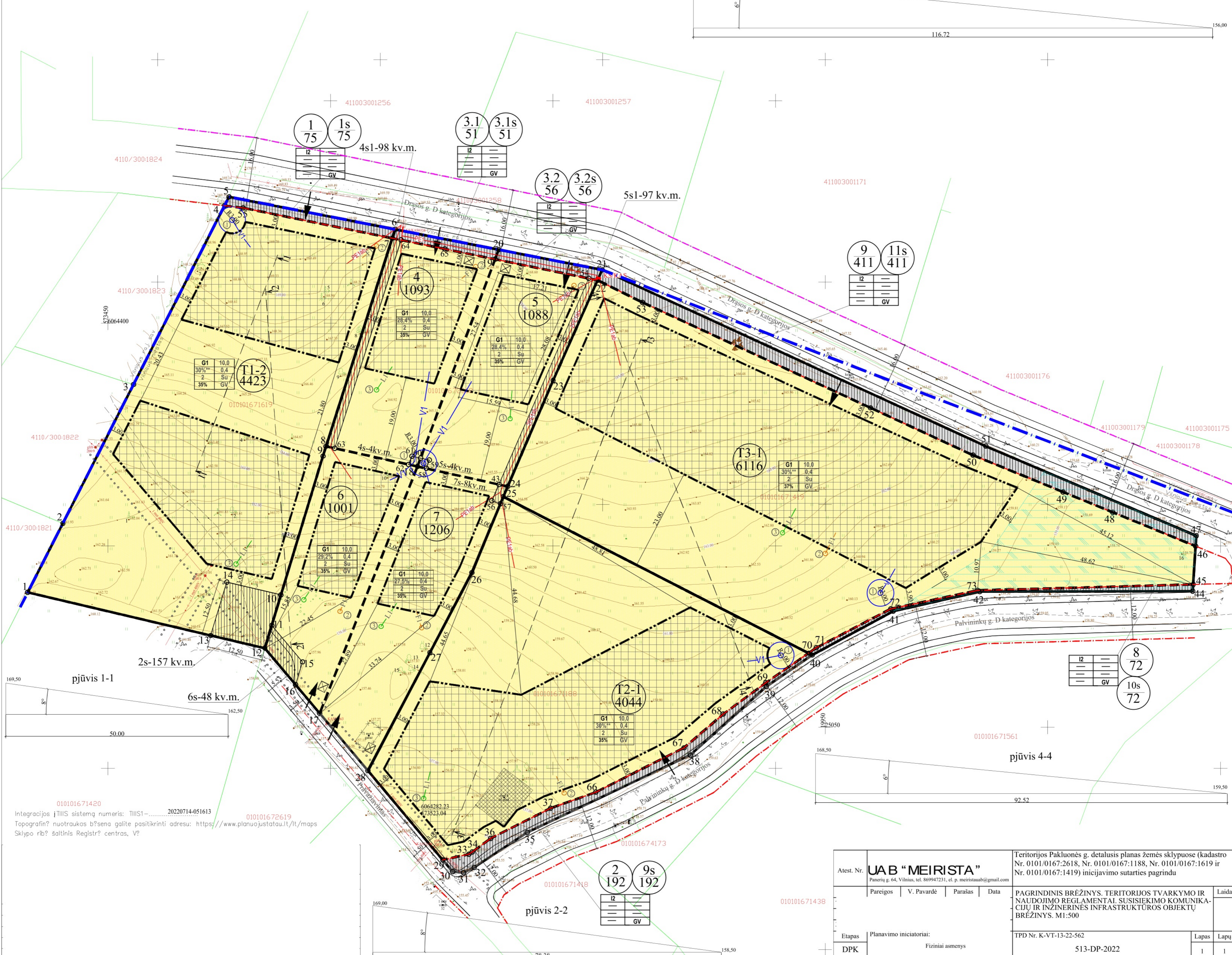
Taško Nr.	Sklypo kampų servitutų koordinatės	X	Y
1	6064339.54	573431.95	
2	6064355.08	573430.86	
3	6064386.26	573455.73	
4	6064426.42	573476.17	
5	6064428.43	573477.19	
6	6064421.10	573514.52	
7	6064419.11	573513.89	
8	6064372.37	573499.00	
9	6064370.17	573498.30	
10	6064339.00	573488.87	
11	6064332.15	573486.80	
12	6064327.01	573485.24	
13	6064329.88	573473.05	
14	6064341.87	573476.68	
15	6064323.94	573493.71	
16	6064318.80	573492.15	
17	6064312.37	573497.57	
18	6064367.83	573519.54	
19	6064414.39	573536.99	
20	6064416.55	573537.80	
21	6064412.00	573561.05	
22	6064409.68	573560.02	
23	6064387.14	573550.01	
24	6064363.35	573539.82	
25	6064361.05	573538.34	
26	6064344.01	573531.78	
27	6064325.99	573522.32	
28	6064299.51	573508.41	
29	6064270.45	573525.21	
30	6064276.81	573527.43	
31	6064276.60	573529.92	
32	6064277.78	573532.30	
33	6064280.74	573531.07	
34	6064281.24	573531.85	
35	6064285.63	573544.20	
36	6064319.00	573538.00	
37	6064291.06	573549.42	
38	6064303.01	573580.85	
39	6064318.41	573597.94	
40	6064325.48	573600.24	
41	6064335.31	573626.44	
42	6064339.72	573648.89	
43	6064363.79	573537.83	
44	6064339.79	573693.74	
45	6064341.34	573693.86	
46	6064349.95	573694.40	
47	6064352.28	573694.55	
48	6064357.54	573675.81	
49	6064362.10	573664.64	
50	6064370.38	573644.35	
51	6064372.41	573647.23	
52	6064381.02	573621.35	
53	6064404.69	573570.12	
54	6064410.09	573558.01	
55	6064425.94	573480.32	
56	6064360.12	573536.27	
57	6064359.44	573521.51	
58	6064369.29	573522.22	
59	6064369.72	573520.25	
60	6064370.16	573518.28	
61	6064368.27	573517.57	
62	6064371.94	573500.96	
63	6064418.71	573515.86	
64	6064416.71	573525.65	
65	6064394.66	573559.61	
66	6064304.64	573579.41	
67	6064312.22	573588.27	
68	6064319.24	573597.82	
69	6064325.89	573607.43	
70	6064327.12	573609.14	
71	6064335.85	573625.93	
72	6064339.99	573645.41	

Teritorijos žemės sklypo (jo dalies) Nr.	Zemės sklypo (jo dalies) plotas kv.m.	Teritorijos naudojimo tipas	pagrindinė žemės naudojimo paskirtis	Zemės sklypo naudojimo būdas (būdas)	Privačiomieji teritorijos naudojimo reglamentai						Papildomi teritorijos naudojimo reglamentai						
					Leistinas pastatų aukštis	nuo žemės paviršiaus, m	altitudė, m	Leidžiama užstatymo tankis, %	Leidžiama užstatymo intensyvumas ar užstatymo tūris tankis*	Užstatymo tipas	galimi žemės sklypų dydžiai	mažiausias, ha	didžiausias, ha	prisklausomųjų želdynų ir želdinių teritorijų dalys, %	pastatų aukštų skaičius	statinių paskirtys	kiti reglamentai
T1	1	75	Gyvenamoji teritorija (GV)	kita	I2	—	—	—	—	—	—	—	—	—	—	Aerodromo apsaugos zonos (III skyriaus, I skirsnio). Vandens tiekimo ir nuotekų, paviršinių nuotekų tvarkymo infrastruktūros apsaugos zonos (III skyriaus, X skirsnio). Elektrinis tinklas apsaugos zonos (III skyriaus, IV skirsnio). 1v-kelio ir inžinerinių tinklų ir įrenginių servitutai (1v-75 kv.m.).	
T1-2	4423				G1	10,00	—	—	30**	0,4	sodybinis Su	0,0900	—	35%	2	Vienas viešbutis ar dvibutis gyvenamas pastatas su priklausaisiais	Aerodromo apsaugos zonos (III skyriaus, I skirsnio). Vandens tiekimo ir nuotekų, paviršinių nuotekų tvarkymo infrastruktūros apsaugos zonos (III skyriaus, X skirsnio). Elektrinis tinklas apsaugos zonos (III skyriaus, IV skirsnio). Vandens gręžinys (AZ-3m, AZ-plotas-28 kv.m.). 2v-kelio ir inžinerinių tinklų ir įrenginių servitutai (2v-157 kv.m.). Būtinai nuotekų valymo įrenginys.
1	3.1	51	Gyvenamoji teritorija (GV)	kita	I2	—	—	—	—	—	—	—	—	—	—	Aerodromo apsaugos zonos (III skyriaus, I skirsnio). Vandens tiekimo ir nuotekų, paviršinių nuotekų tvarkymo infrastruktūros apsaugos zonos (III skyriaus, X skirsnio). Elektrinis tinklas apsaugos zonos (III skyriaus, IV skirsnio). 3.1v-kelio ir inžinerinių tinklų ir įrenginių servitutai (3.1v-51 kv.m.).	
3.2	56				I2	—	—	—	—	—	—	—	—	—	—	Aerodromo apsaugos zonos (III skyriaus, I skirsnio). Vandens tiekimo ir nuotekų, paviršinių nuotekų tvarkymo infrastruktūros apsaugos zonos (III skyriaus, X skirsnio). Elektrinis tinklas apsaugos zonos (III skyriaus, IV skirsnio). 3.2v-kelio ir inžinerinių tinklų ir įrenginių servitutai (3.2v-56 kv.m.).	
4	1093				G1	10,00	176,75	28,4	0,4	sodybinis Su	—	—	—	35%	2	Vienas viešbutis ar dvibutis gyvenamas pastatas su priklausaisiais	Aerodromo apsaugos zonos (III skyriaus, I skirsnio). Vandens tiekimo ir nuotekų, paviršinių nuotekų tvarkymo infrastruktūros apsaugos zonos (III skyriaus, X skirsnio). Elektrinis tinklas apsaugos zonos (III skyriaus, IV skirsnio). Vandens gręžinys (AZ-3m, AZ-plotas-13 kv.m.). Vandens nuotekų valymo įrenginys. 4v- inžinerinių tinklų ir įrenginių servitutai (4v-4 kv.m.). 4v1- inžinerinių tinklų servitutai (4v1-98 kv.m.).
5	1088				G1	10,00	177,25	28,4	0,4	sodybinis Su	—	—	—	35%	2	Vienas viešbutis ar dvibutis gyvenamas pastatas su priklausaisiais	Aerodromo apsaugos zonos (III skyriaus, I skirsnio). Vandens tiekimo ir nuotekų, paviršinių nuotekų tvarkymo infrastruktūros apsaugos zonos (III skyriaus, X skirsnio). Elektrinis tinklas apsaugos zonos (III skyriaus, IV skirsnio). Vandens gręžinys (AZ-3m, AZ-plotas-13 kv.m.). Vandens nuotekų valymo įrenginys. 5v- inžinerinių tinklų servitutai (5v-4 kv.m.). 5v1- inžinerinių tinklų servitutai (5v1-97 kv.m.).
6	1001				G1	10,00	171,50	29,2	0,4	sodybinis Su	—	—	—	35%	2	Vienas viešbutis ar dvibutis gyvenamas pastatas su priklausaisiais	Aerodromo apsaugos zonos (III skyriaus, I skirsnio). Vandens tiekimo ir nuotekų, paviršinių nuotekų tvarkymo infrastruktūros apsaugos zonos (III skyriaus, X skirsnio). Elektrinis tinklas apsaugos zonos (III skyriaus, IV skirsnio). Vandens gręžinys (AZ-3m, AZ-plotas-7 kv.m.). 6v-kelio ir inžinerinių tinklų ir įrenginių servitutai (6v-48 kv.m.). Vandens nuotekų valymo įrenginys.
7	1206				G1	10,00	171,00	27,5	0,4	sodybinis Su	—	—	—	35%	2	Vienas viešbutis ar dvibutis gyvenamas pastatas su priklausaisiais	Aerodromo apsaugos zonos (III skyriaus, I skirsnio). Vandens tiekimo ir nuotekų, paviršinių nuotekų tvarkymo infrastruktūros apsaugos zonos (III skyriaus, X skirsnio). Elektrinis tinklas apsaugos zonos (III skyriaus, IV skirsnio). Vandens gręžinys (AZ-3m, AZ-plotas-7 kv.m.). 7v- inžinerinių tinklų servitutai (7v-8 kv.m.).
T2	T2-1	4044	Gyvenamoji teritorija (GV)	kita	G1	10,00	—	—	30**	0,4	sodybinis Su	0,0900	—	35%	2	Vienas viešbutis ar dvibutis gyvenamas pastatas su priklausaisiais	Aerodromo apsaugos zonos (III skyriaus, I skirsnio). Vandens tiekimo ir nuotekų, paviršinių nuotekų tvarkymo infrastruktūros apsaugos zonos (III skyriaus, X skirsnio). Elektrinis tinklas apsaugos zonos (III skyriaus, IV skirsnio). Vandens gręžinys (AZ-3m, AZ-plotas-28 kv.m.). Vandens nuotekų valymo įrenginys.
T3	T3-1	6116	Gyvenamoji teritorija (GV)	kita	G1	10,00	—	—	30**	0,4	sodybinis Su	0,0900	—	37%	2	Vienas viešbutis ar dvibutis gyvenamas pastatas su priklausaisiais	Aerodromo apsaugos zonos (III skyriaus, I skirsnio). Vandens tiekimo ir nuotekų, paviršinių nuotekų tvarkymo infrastruktūros apsaugos zonos (III skyriaus, X skirsnio). Elektrinis tinklas apsaugos zonos (III skyriaus, IV skirsnio). Vandens gręžinys (AZ-3m, AZ-plotas-28 kv.m.). Vandens nuotekų valymo įrenginys.
9	411				—	—	—	—	—	—	—	—	—	—	—	Aerodromo apsaugos zonos (III skyriaus, I skirsnio). Vandens tiekimo ir nuotekų, paviršinių nuotekų tvarkymo infrastruktūros apsaugos zonos (III skyriaus, X skirsnio). Elektrinis tinklas apsaugos zonos (III skyriaus, IV skirsnio). 11v-kelio ir inžinerinių tinklų ir įrenginių servitutai (11v-411 kv.m.).	
8	72				I2	—	—	—	—	—	—	—	—	—	—	Aerodromo apsaugos zonos (III skyriaus, I skirsnio). Vandens tiekimo ir nuotekų, paviršinių nuotekų tvarkymo infrastruktūros apsaugos zonos (III skyriaus, X skirsnio). Elektrinis tinklas apsaugos zonos (III skyriaus, IV skirsnio). 10v-kelio ir inžinerinių tinklų ir įrenginių servitutai (10v-72 kv.m.).	

PASTABOS:

- Statant namų aukštėjus nei 8,5 m aukščio, būtina papildyti atstumą nuo sklypo ribos iki užstatymo linijos pagal statinių šilumos izoliacijos reikalavimus.
- Prie pastatų turi būti užtikrintas priešgaisrinis automobilių privažiavimas.
- Sidymų reglamentai - dujos, elektra, geoterms ar kt.
- Detaliojo plano riba sutampa su planuojamų žemės sklypų ribomis.
- Statybos linija nenustatoma.
- Maksimalus būstų skaičius sklype - 2.
- Vadovaujantis 2021-06-02 Vilniaus miesto savivaldybės tarybos sprendimu Nr. 1-972, patvirtintu Vilniaus miesto savivaldybės teritorijos bendrojo plano keitimo sprendimais, planuojama teritorija patenka į kvartalą KRI-1, mažo užstatymo intensyvumo funkcine zona KRI-1-5.
- Užstatymo tipas - sodybinis užstatymas - „ekstensyvus gyvenamųjų teritorijų užstatymas, kai 1-3 aukštų vieno ar dviejų butų gyvenamosios paskirties pastatai su pagalbine ūkio paskirties pastatais statomi atskirame žemės sklype“. Detaliojo plano nustatomas aukštų skaičius - 2. Sodybinis užstatymo tipas atitinka bendrajame plane nustatytą užstatymo tipą „vP“.
- Maksimalus nelaidžių dangų plotas - didžiausia nelaidžių dangų plotas sklype - 40 proc., kuriai netaikomi kompensacinės priemonės. Viršijus nurodytą kiekį, reikia įrengti lietus vandens infiltracinės sistemos, o atsidarius centralizuotiems lietus nuotekų tinklams, prisijungti prie jų.
- Zemės sklypus ir (ar) jų dalis, patenkančias į gatvių raudonąsias linijas, suformuoti atskirais sklypais numatant jų perdavimą Vilniaus miesto savivaldybei teisės aktų nustatyta tvarka. Siūlytina šiuos sklypus perduoti paramos sutartimi.

**** - Vienbučių ir dvibučių pastatų teritorijose maksimalus užstatymo tankis 30 proc. Pastatų užimamo ploto dydžiai sklype nustatomi vadovaujantis STR 2.02.09:2005 reikalavimais.**



Atest. Nr.	UAB "MEIRISTA"	Teritorijos Pakluonės g. detalus planas žemės sklypuose (kadastro Nr. 0101/01672618, Nr. 0101/01671188, Nr. 0101/01671619 ir Nr. 0101/01671419) inicijavimo sutarties pagrindu
Pareigos	V. Pavardė Parašas Data	
Etapas	Planavimo iniciatoriai:	TPD Nr. K-VT-13-22-562
DPK	Fiziniai asmenys	Lapas Lapų 1 1
		513-DP-2022