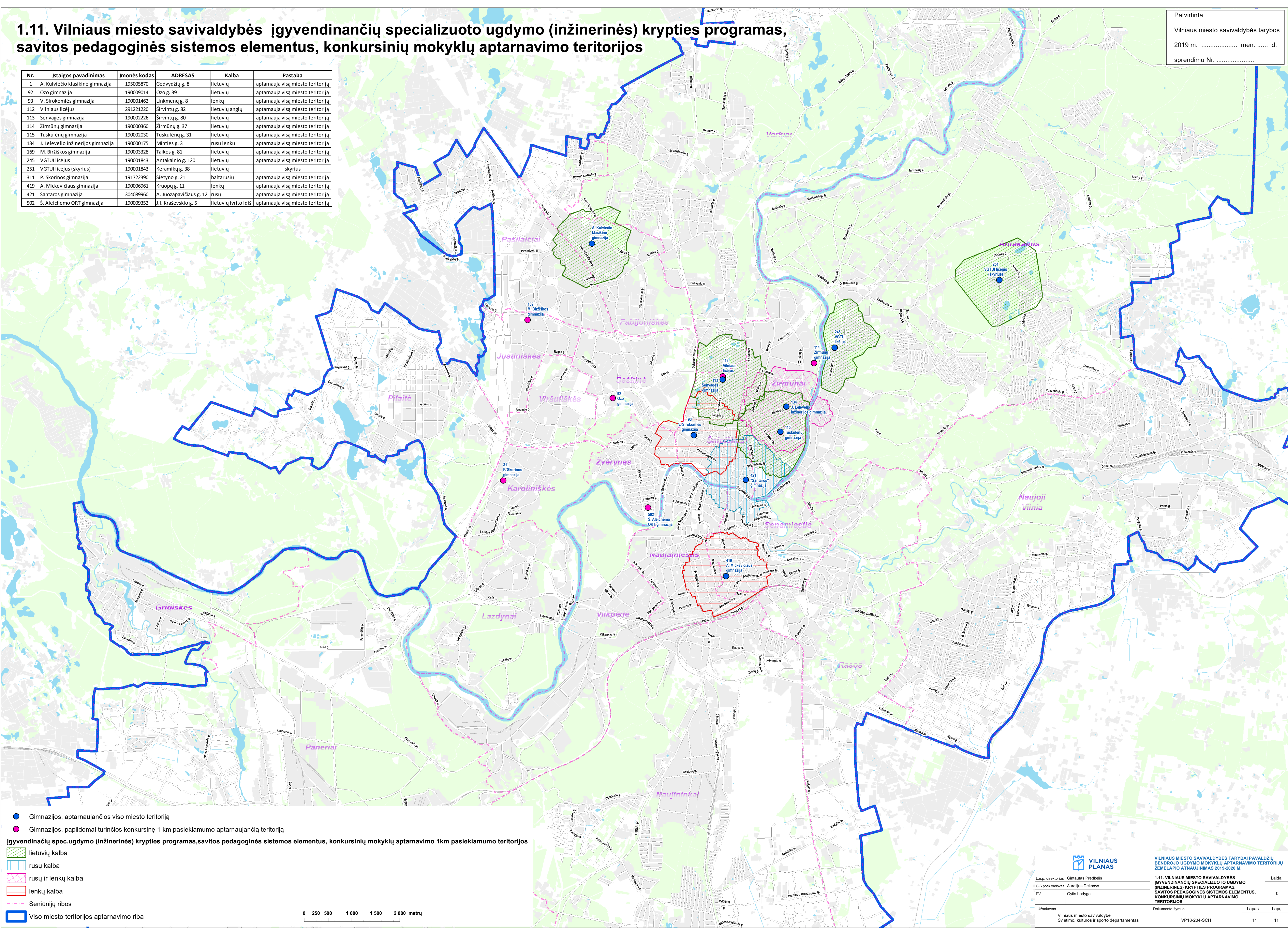


1.11. Vilniaus miesto savivaldybės įgyvendinančių specializuoto ugdymo (inžinerinės) krypties programas, savitos pedagoginės sistemos elementus, konkursinių mokyklų aptarnavimo teritorijos

Nr.	Įstaigos pavadinimas	Įmonės kodas	ADRESAS	Kalba	Pastaba
1	A. Kulviečio klasikinė gimnazija	195005870	Gedvydžių g. 8	lietuvių	aptarnauja visą miesto teritoriją
92	Ozo gimnazija	190009014	Ozo g. 39	lietuvių	aptarnauja visą miesto teritoriją
93	V. Sirokomlės gimnazija	190001462	Linkmenų g. 8	lenkų	aptarnauja visą miesto teritoriją
112	Vilniaus licejus	291221220	Širvintų g. 82	lietuvių anglų	aptarnauja visą miesto teritoriją
113	Senvagės gimnazija	190002226	Širvintų g. 80	lietuvių	aptarnauja visą miesto teritoriją
114	Žirmūnų gimnazija	190000360	Žirmūnų g. 37	lietuvių	aptarnauja visą miesto teritoriją
115	Tuskulėnų gimnazija	190002030	Tuskulėnų g. 31	lietuvių	aptarnauja visą miesto teritoriją
134	J. Lelevelio inžinerijos gimnazija	190000175	Minties g. 3	rusų lenkų	aptarnauja visą miesto teritoriją
169	M. Biržiškos gimnazija	190003328	Taikos g. 81	lietuvių	aptarnauja visą miesto teritoriją
245	VG TUI licejus	190001843	Antakalnio g. 120	lietuvių	aptarnauja visą miesto teritoriją
251	VG TUI licejus (skyrius)	190001843	Keramikų g. 38	lietuvių	skyrius
311	P. Skorinos gimnazija	191722390	Sietyno g. 21	baltarusių	aptarnauja visą miesto teritoriją
419	A. Mickevičiaus gimnazija	190006961	Kruopų g. 11	lenkų	aptarnauja visą miesto teritoriją
421	Santaros gimnazija	304089960	A. Juozapavičiaus g. 12	rusų	aptarnauja visą miesto teritoriją
502	S. Aleichemo ORT gimnazija	190009352	J.I. Kraševskio g. 5	lietuvių ivrito idiš	aptarnauja visą miesto teritoriją



Patvirtinta  
Vilniaus miesto savivaldybės tarybos  
2019 m. .... mėn. .... d.  
sprendimu Nr. ....

Gimnazijos, aptarnaujančios viso miesto teritoriją

Gimnazijos, papildomai turinčios konkursinę 1 km pasiekiamumo aptarnaujamą teritoriją

Įgyvendinamųjų spec. ugdymo (inžinerinės) krypties programas, savitos pedagoginės sistemos elementus, konkursinių mokyklų aptarnavimo 1 km pasiekiamumo teritorijos

lietuvių kalba

rusų kalba

rusų ir lenkų kalba

lenkų kalba

Seniūnių ribos

Viso miesto teritorijos aptarnavimo riba

0250500100015002000metrų

		VILNIAUS MIESTO SAVIVALDYBĖS TARYBAI PAVALDŽIŲ BENDROJO UGDYMO MOKYKLŲ APTARNAVIMO TERITORIJŲ ŽEMELAPIO ATNAUJINIMAS 2019-2020 M.	
L. p. direktorius	Gintautas Predkėlis	1.11. VILNIAUS MIESTO SAVIVALDYBĖS ĮGYVENDINAMŲJŲ SPECIALIZUOTO UGDYMO (INŽINERINĖS) KRYPTIES PROGRAMAS, SAVITOS PEDAGOGINĖS SISTEMOS ELEMENTUS, KONKURSINIŲ MOKYKLŲ APTARNAVIMO TERITORIJOS	Laida
GIS poskyrovė	Aurelijus Deksnys		0
PV	Gytis Ladyga		
Užsakovas	Vilniaus miesto savivaldybės Švietimo, kultūros ir sporto departamentas	Dokumento žymuo	Lapas Lapų
		VP19-204-SCH	11 11