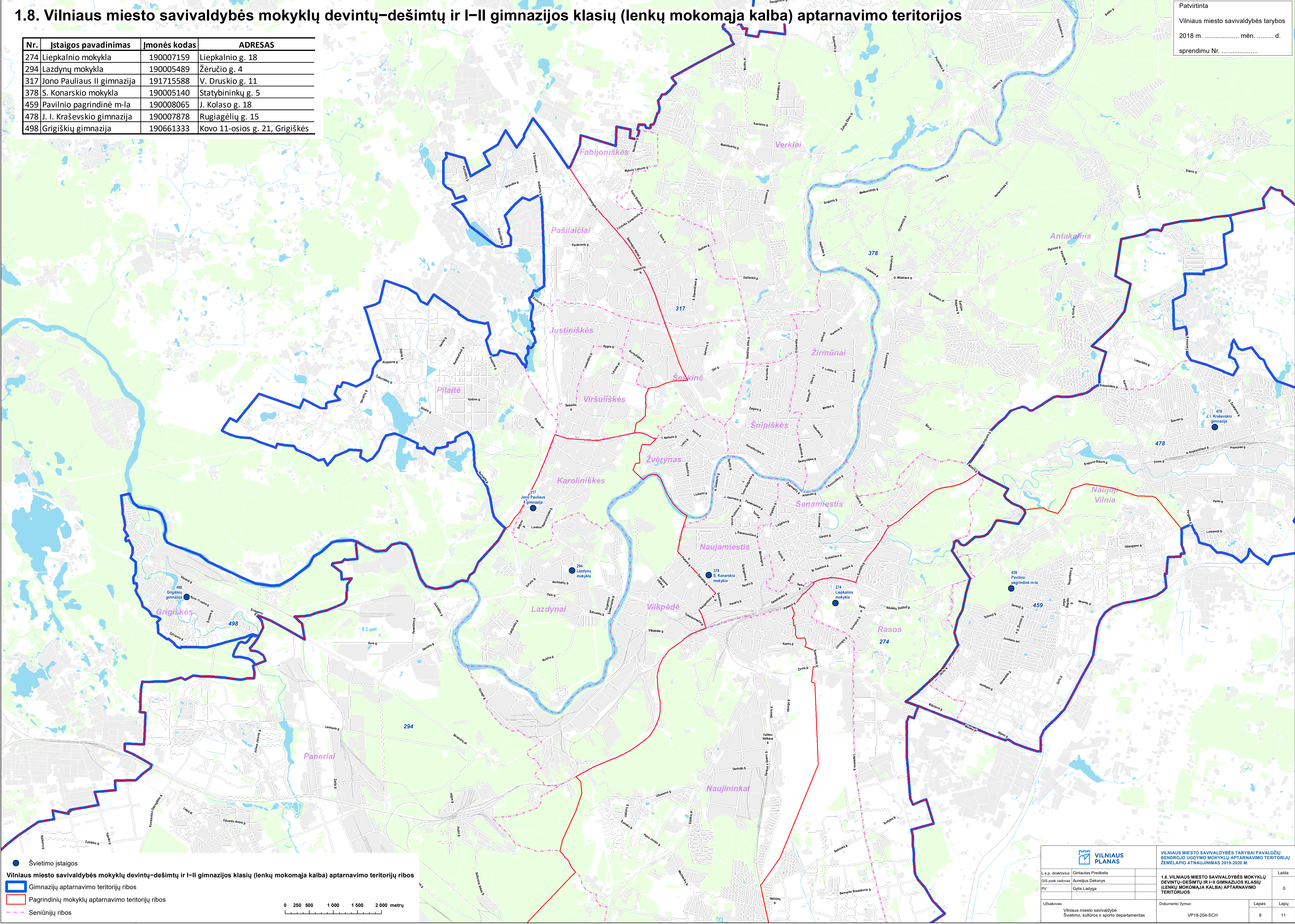


1.8. Vilniaus miesto savivaldybės mokyklų devintų–dešimtų ir I–II gimnazijos klasių (lenkų mokomąja kalba) aptarnavimo teritorijos

Nr.	Istaigos pavadinimas	Įmonės kodas	ADRESAS
274	Liepkalnio mokykla	190007159	Liepkalnio g. 18
294	Lazdynų mokykla	190005489	Žėručio g. 4
317	Jono Pauliaus II gimnazija	191715588	V. Druskiego g. 11
378	S. Konarskio mokykla	190005140	Statybininkų g. 5
459	Pavilnio pagrindinė m-la	190008065	J. Kolaso g. 18
478	J. I. Kraševskio gimnazija	190007878	Rugiagėlių g. 15
498	Grigiškių gimnazija	190661333	Kovo 11-osios g. 21, Grigiškės

Patvirtinta
Vilniaus miesto savivaldybės tarybos
2018 m. mėn. d.
sprendimu Nr.



● Švietimo įstaigos

Vilniaus miesto savivaldybės mokyklų devintų–dešimtų ir I–II gimnazijos klasių (lenkų mokomąja kalba) aptarnavimo teritorijų ribos

Gimnazijų aptarnavimo teritorijų ribos

Pagrindinių mokyklų aptarnavimo teritorijų ribos

Seniūnijų ribos

0250500100015002000

metrų

		VILNIAUS MIESTO SAVIVALDYBĖS TARYBAI PAVALDŽIŲ BENDROJO UGDYMO MOKYKLŲ APTARNAVIMO TERITORIJŲ ŽEMELAPIO ATNAUJINIMAS 2019-2020 M.	
L. e. p. direktorius		Gintautas Predkėlis	Laida
GIS poskyrovė		Aurelijus Deksnys	0
PV		Gytis Ladyga	
Užsakovas		Vilniaus miesto savivaldybės švietimo, kultūros ir sporto departamentas	Dokumento žymuo
		VP18-204-SCH	LapasLapy
			811