

# PAŽINTIS SU BITĖMIS



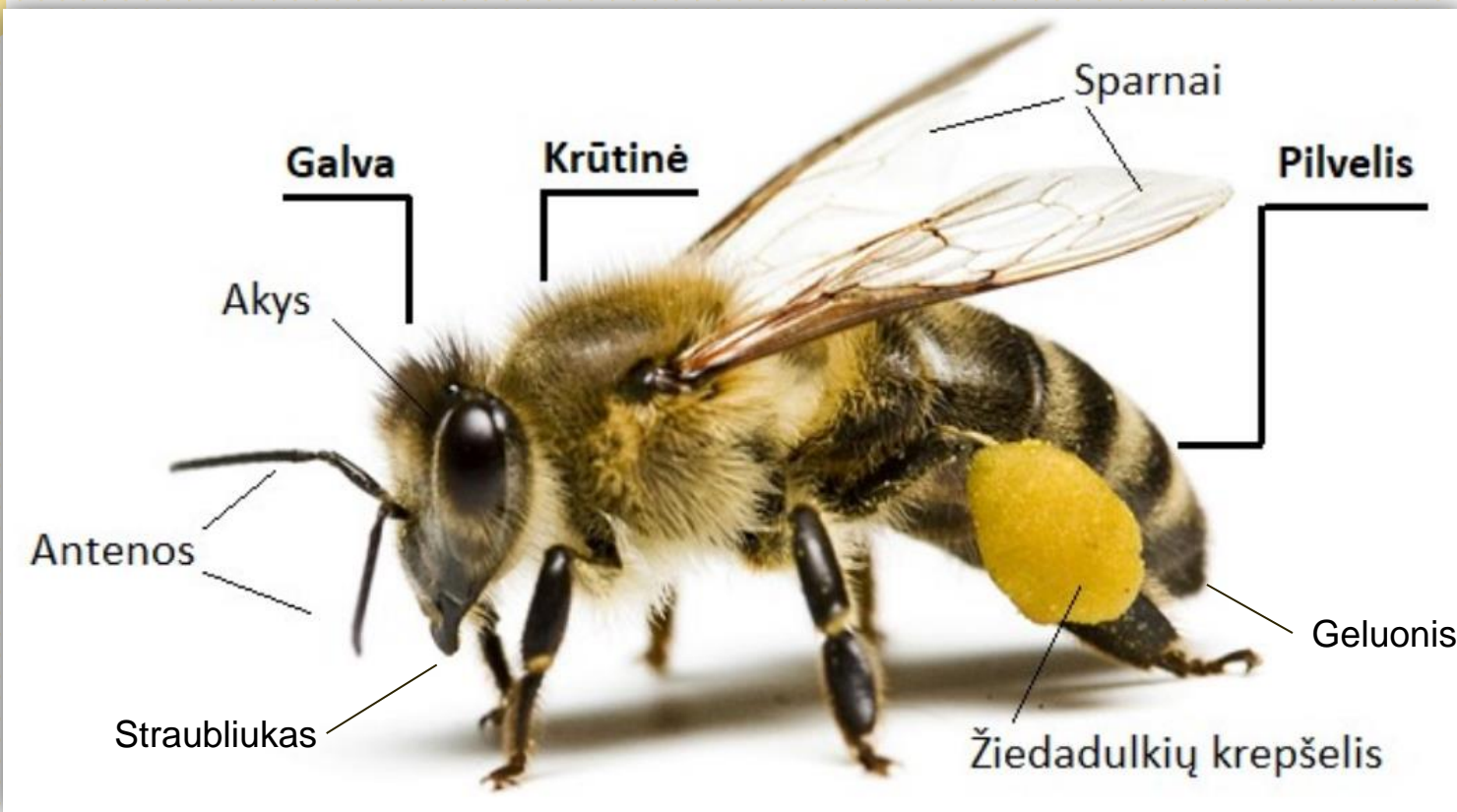
Parengė mokytoja Asta Sinkevičienė

# Naminė bitė



- Bitė yra labai darbštus vabzdys, kurį žmonės nuo senų laikų myli, garbina ir rūpinasi.
- Į Lietuvą bitės atskrido prieš 5-6 tūkst. metų.
- Senovės lietuviai labai gerbė bites, todėl, kad bitė buvo laikyta dievo vabalėliu. Ne veltui yra posakis, kad „miršta tik žmonės ir bitės“. Ir tie, kas bandydavo bitę nuskriausti, būdavo griežtai baudžiami.
- Nuo to laiko ir prasidėjo graži bičių ir žmonių draugystė. Ir dar atsirado vienas labai gražus žodis – bičiulystė, bičiulis.

# Kiek dalių sudaro bitės kūną?



# Kiek dalių sudaro bitės kūną?

- **Pagrindinės bitės kūno dalys yra:** galva, krūtinė ir pilvelis.
- **Bitės turi 4 sparnus.** Bitės sparnai suplazdena net 11 tūkstančių kartų per minutę. Būtent dėl to ir skleidžiamas visiems žinomas zvimbimo garsas.
- **O kiek bitė turi kojų?** 6. Svarbiausia žiedadulkėms rinkti yra sudėtinga užpakalinė trečia kojų pora. Jose yra šepetėliai žiedadulkėms nubraukti ir gurbeliai, kuriuose bitės kaupia suvilgytų žiedadulkių nešulius abiejuose kūno šonuose ir gabena į avilį.
- **Straubliukas** yra siurbimo organas, kuriuo bitė įsiurbia nektarą, medų, maistą, vandenį.
- **Antenomis** bitės liečia, uodžia, girdi. Netekusios antenų, bitės negali dirbuotis.
- **Geluonis** – pilvelio gale. Tai sudėtingas bitės gynybos organas, užsibaigiantis tuščiaviduriu vamzdeliu. Bitei ginantis ir susmeigus geluonį užpuolikui, juo patenka nuodai.

# Kiek akių turi bitė?



5

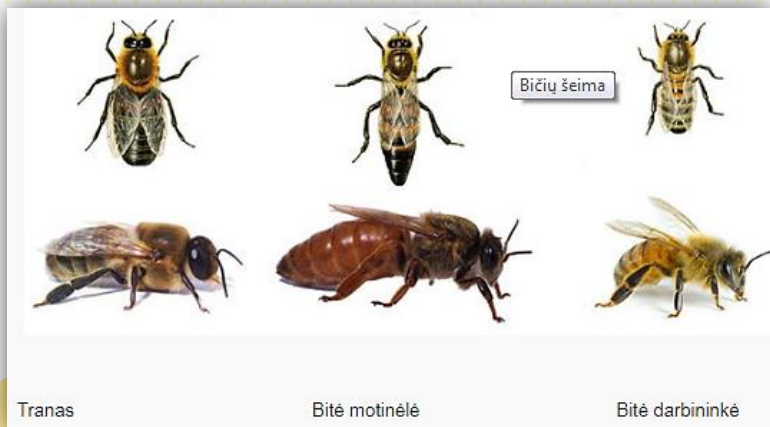
2 didelės šonuose ir  
3 mažas  
viršugalvyje

# Bitės šeima

Vienoje šeimynoje gyvena nuo 20000 iki 60000 bičių.

## Bičių šeimą sudaro:

- Motina;
- Bitės darbininkės;
- Tranai.



# Bitės šeima

- **Motina** stambiausia iš visų šeimos narių. Jos kūno ilgis 2 – 2,5 cm. itin didelis pilvelis. Motina gyvena iki 5 metų. Motina vienintelė šeimoje galinti dėti kiaušinėlius. Per parą apie 1500 kiaušinėlių.
- **Tranas** – tai patinas. Jis trumpesnis, bet storesnis už motiną. Šiltomis saulėtomis dienomis skraidydami ore jie ieško jaunų motinėlių ir susitikę su jomis poruojasi. Normaliose šeimose vasaros pabaigoje, pasibaigus medunešiui, bitės išveja tranus.
- **Bitės darbininkės** – patelės, jos smulkesnės už motiną ir tranus. Jos vidutiniškai gyvena 28-32 dienas. O žiemojimo laikotarpiu per žiemą. Visus darbus, kad bičių šeima galėtų gyventi ir daugintis, atlieka bitės darbininkės. Jos labai darbščios. Bitė vienu metu gali nusukti net 9 km. Jos renka nektarą, žiedadulkes, vandenį, saugo avilio laką, neįsileidžia į jį pašalinių gyventojų, palaiko avilyje švarą.

# Kaip vadinamas naminių bičių namelis?



## Avilys

Bitės gyvena aviliuose. Ir tik pasiekusios avilį, jos pradeda darbuotis. Pirmiausia jos lipdo korius iš vaško ir tada tuose koriuose galima rasti ir medaus, ir žiedadulkių.

# Avilio viduje



# Eime kopinėti medaus



*Bitininko apranga*

*Medaus koriai avilyje*



*Dūminė*

Medus



# Bičių produktai

Vaškas



Žiedadulkės



Bičių duonelė



Bičių pikis



# Pasikartokime

PILVELIS

ŪSELIAI

KRŪTINĒ

GELUONIS



AKYS

SPARNAI

GALVA

KOJOS

# Pasikartokime

Kuriame paveikslėlyje pavaizduota bitė?



Kuriame paveikslėlyje pavaizduotas avilys?



Ką bitės neša ant galinių kojų?



Žiedadulkes



Nektarą



Medų



Vandenį

# Pasikartokime

Kiek akių turi bitė?



2



3



4



5



Kam bitei reikalingos antenos?



Apsiginti nuo priešų



Užuosti



Skraidyti



Valgyti

Kiek kojų turi bitė?



2



4



6



8



# Pasikartokime

Kiek vienoje šeimoje būna bičių motinėlių?



Kas nepriklauso bičių šeimai?



Kas yra bitė?

