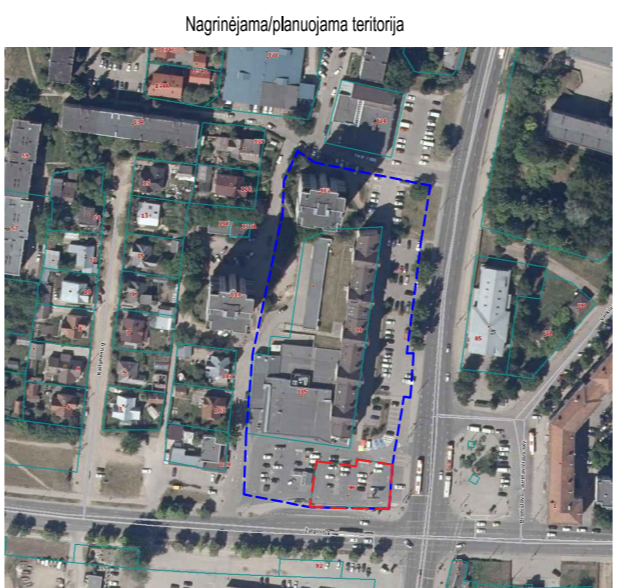


n - SKLYPO NUMERIS  
m - SKLYPO PLOTAS

- TERITORIJOS TVARKYMO REGLAMENTAI :
- 1 - NAUDOJIMO TIPAS
  - 2 - ŽEMĖS NAUDOJIMO BŪDAS:  
\* - PRIORITETINIS NAUDOJIMO BŪDAS;  
\*\* - KITAS GALIMAS NAUDOJIMO BŪDAS;
  - 3 - LEISTINAS PASTATŲ AUKŠTIS
  - 4 - LEISTINAS ŽEMĖS SKLYPO UŽSTATYMO TANKIS
  - 5 - LEISTINAS ŽEMĖS SKLYPO UŽSTATYMO INTENSIVUMAS
  - 6 - UŽSTATYMO TIPAS
  - 7 - PRIKLAUSOMŲJŲ ŽELDYNŲ IR ŽELDINIŲ TERITORIJŲ DALYS



SUTARTINIAI ŽYMĖJIMAI:

	DETALIOJO PLANO GALIOJIMO RIBA		RYŠIŲ LINIJA
	SKLYPO RIBA		ELEKTROS LINIJA
	STATYBOS RIBA		VANDENTIEKIO TRASA
	STATYBOS ZONA		BUITINIŲ NUOTEKŲ TRASA
	ĮVAŽIAVIMAI Į ESAMUS SKLYPUS		LIETAUS NUOTEKŲ TRASA
	MIŠRI CENTRO TERITORIJA		GATVIŲ RAUDONOSIOS LINIJOS
			SERVITUTO ZONA (202)

PASTABOS:  
I. Vadovaujantis Vilniaus miesto bendrojo plano aiškinamojo rašto sprendiniais, pastatų aukštis skaičiuojamas įskaitant cokolinius, mansardinius aukštus bei anstatus, antrosioles.  
II. Rengiant statinių statybos projektus, privalo būti užtikrinamos natūralaus apšvietimo sąlygos planuojamiems ir esantiems pastatams, vaikų žaidimų aikštelėms, numatant juose normalyvinę insoliacijos trukmę.  
III. Statinių statyba be gretimų žemės sklypų savininkų rašytinio sutikimo galima tik vadovaujantis STR 1.05.01:2017 „Statybų leidžiantys dokumentai, Statybos užbaigimas, Statybos sustabdymas, Savavališkos statybos padarinių šalinimas. Statybos pagal neteisėtai išduotą statybą leidžiantį dokumentą padarinių šalinimas“ 7 priede numatytais atvejais.

TERITORIJOS NAUDOJIMO IR TVARKYMO REGLAMENTŲ APRĄŠOMOJI LENTELE PAGAL PRIORITETINĮ NAUDOJIMO BŪDĄ

Sklypo (jo dalies) Nr.	Sklypo (jo dalies) kampų Nr.	Sklypo (jo dalies) kampų koordinatės	Sklypo (jo dalies) plotas, m²	Privalomieji teritorijos naudojimo reglamentai								Papildomi reikalavimai							
				Teritorijos naudojimo tipas	Žemės naudojimo paskirtis	Žemės sklypo naudojimo būdai	Leistinas pastatų aukštis		Užstatymo tankis, %	Užstatymo intensyvumas ar užstatymo tūrio tankis	Užstatymo tipas	Galimi žemės sklypų dydžiai		Priklausomųjų želdynų ir želdinių teritorijų dalys, %	Pastatų aukštų skaičius (nuo-iki)	Statinių paskirtys	Kiti reglamentai		Pastabos
							Nuo žemės paviršiaus, m	Altitudė, m				Mažiausi, m²	Didžiausi, m²				Servitutai	Specialiosios žemės naudojimo sąlygos	
1	1	6063838.39	582686.83	Mišri centro teritorija GC	Kitos paskirties žemė	Prioritetinis - Komeracinės paskirties objektų teritorijos K	10	119.00	10	0,20	Perimetrinis reguliarus	-	-	10	1-2	Administracinės, prekybos ir paslaugų paskirties pastatai	202 - 31 m²	101 - 114 m² 106 - 135 m² 148 - 217 m² 149 - 347 m² 165 - 942 m²	Prioritetinis naudojimo būdas nustatomas detaliojo plano koregavimo tvirtinimo metu.
	2	6063835.54	582707.29																
	3	6063839.33	582708.17																
	4	6063836.51	582726.33																
	5	6063813.66	582724.64																
	6	6063814.73	582683.37																

TERITORIJOS NAUDOJIMO IR TVARKYMO REGLAMENTŲ APRĄŠOMOJI LENTELE PAGAL KITĄ GALIMĄ NAUDOJIMO BŪDĄ

Sklypo (jo dalies) Nr.	Sklypo (jo dalies) kampų Nr.	Sklypo (jo dalies) kampų koordinatės	Sklypo (jo dalies) plotas, m²	Privalomieji teritorijos naudojimo reglamentai								Papildomi reikalavimai							
				Teritorijos naudojimo tipas	Žemės naudojimo paskirtis	Žemės sklypo naudojimo būdai	Leistinas pastatų aukštis		Užstatymo tankis, %	Užstatymo intensyvumas ar užstatymo tūrio tankis	Užstatymo tipas	Galimi žemės sklypų dydžiai		Priklausomųjų želdynų ir želdinių teritorijų dalys, %	Pastatų aukštų skaičius (nuo-iki)	Statinių paskirtys	Kiti reglamentai		Pastabos
							Nuo žemės paviršiaus, m	Altitudė, m				Mažiausi, m²	Didžiausi, m²				Servitutai	Specialiosios žemės naudojimo sąlygos	
1	1	6063838.39	582686.83	Mišri centro teritorija GC	Kitos paskirties žemė	Kitas galimas - Susisiekimo ir inžinerinių tinklų koridorių 12	-	-	-	-	-	-	-	-	-	-	202 - 31 m²	101 - 114 m² 106 - 135 m² 148 - 217 m² 149 - 347 m² 165 - 942 m²	Kitas galimas naudojimo būdas nustatomas savivaldybės administracijos direktoriaus sprendimu keičiant detaliojo plano koregavimo tvirtinimo metu nustatytą prioritetinį naudojimo būdą. Vyrų sąlygos nustatytos tvarka informuojant visuomenę.
	2	6063835.54	582707.29																
	3	6063839.33	582708.17																
	4	6063836.51	582726.33																
	5	6063813.66	582724.64																
	6	6063814.73	582683.37																



Eil. Nr.	Kodas	Specialiosios žemės naudojimo sąlygos
1	101	Viešųjų ryšių tinklų elektroninių ryšių infrastruktūros apsaugos zonos (III skyrius, vienuoliktasis skirsnis)
2	106	Elektrų tinklų apsaugos zonos (III skyrius, ketvirtasis skirsnis)
3	148	Šilumos perdavimo tinklų apsaugos zonos (III skyrius, dvylikasis skirsnis)
4	149	Vandens tiekimo ir nuotekų, paviršinių nuotekų tvarkymo infrastruktūros apsaugos zonos (III skyrius, dešimtas skirsnis)
5	165	Aerodromo apsaugos zonos (III skyrius, pirmasis skirsnis)

Sklypo Nr.	Servitutų kodai	Sklypo (jo dalies) kampų Nr.	Sklypo (jo dalies) kampų koordinatės	Sklypo (jo dalies) plotas, m²	
1	202	5	6063813.66	582724.64	31
		6	6063814.73	582683.37	
		A	6063815.79	582683.34	
		B	6063814.63	582711.34	
		C	6063814.53	582713.64	
		D	6063814.05	582724.66	

Eil. Nr.	Kodas	Servitutai
1	202	Kelio servitutas - teisė naudotis pėsčiųjų taku (arnaujantis)

SU PROJEKTO SPRENDINIAIS SUTINKU IR TVIRTINU:  
UAB " GEODEZIJOS LINIJA " DIREKTORIUS

ATESTATO Nr.		UAB "Geodezijos linija" Perkūnkiemio g. 4A-305, Vilnius tel. 8 600 22380	DETALIOJO PLANO KOREGAVIMAS - NUSTATYTI KOMERCINĖS PASKIRTIES OBJEKTŲ TERITORIJŲ IR SUSISIEKIMO IR INŽINERINIŲ TINKLŲ KORIDORIŲ TERITORIJŲ NAUDOJIMO BŪDĄ BEI TERITORIJOS NAUDOJIMO REGLAMENTUS VADOVAUJANTIS VILNIAUS MIESTO SAVIVALDYBĖS TERITORIJOS BENDROJO PLANO SPRENDINIAIS.	
A751	ARCH.	A, A	<b>DETALIOJO PLANO KOREGAVIMAS. PAGRINDINIS BRĖŽINYS M:1:500</b>	LAIDA
A751	PV	A, A		0
	DIR.	M, A		
STADIJA	PLANAVIMO INICIATORIUS: UAB "		OBJEKTAI: ŽEMĖS SKLYPAS ADRESU VILNIAUS MIESTO SAVIVALDYBĖS TERITORIJOS, M. SAVIVALDYBĖ, VILNIAUS MIESTAS, KALVARIJŲ G. 96.	LAPŲ
DP				