

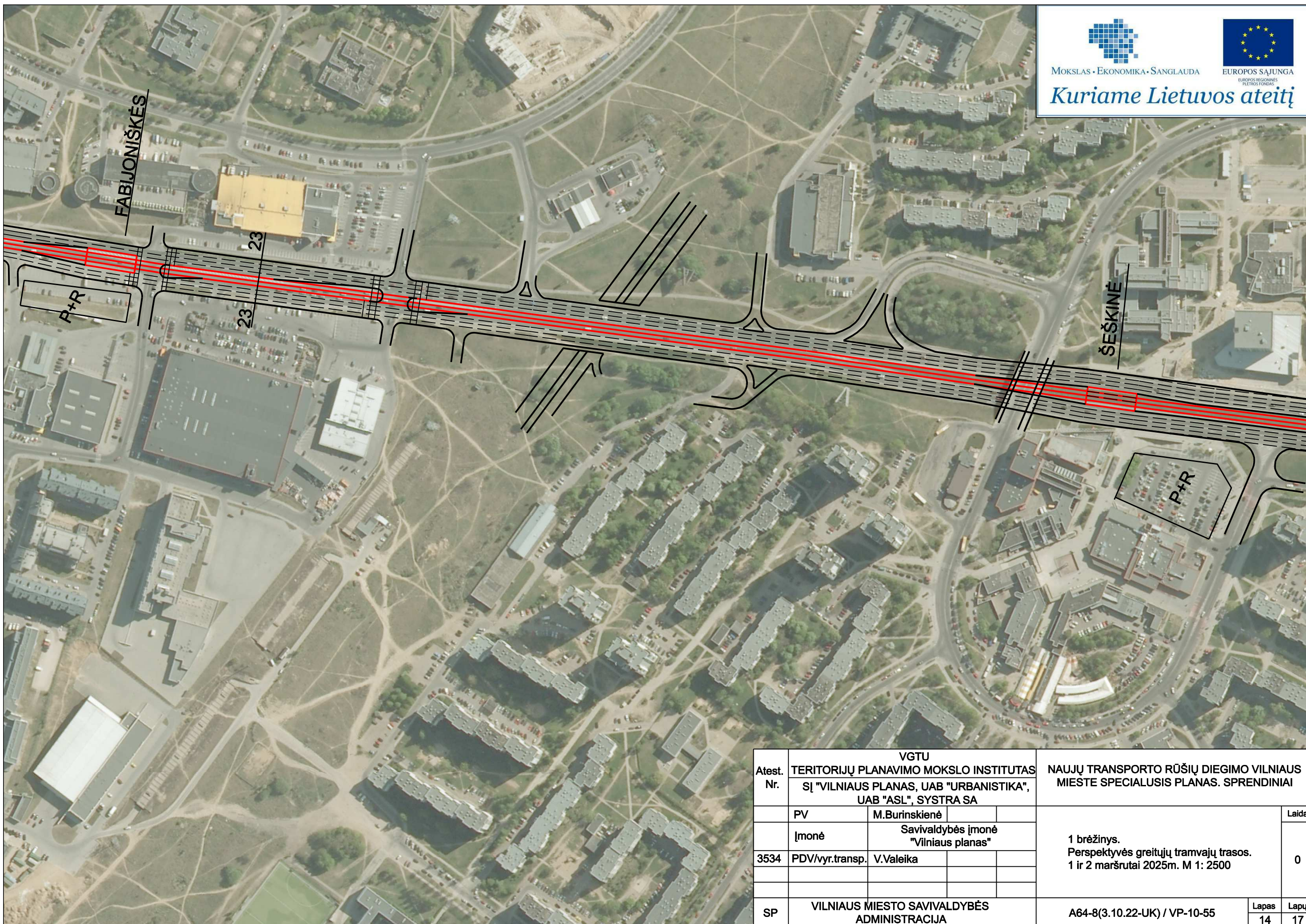


MOKSLAS • EKONOMIKA • SĄNGLAUDA



EUROPOS SĄJUNGA
EUROPOS REGIONINIS
PLĖTROS FONDAS

Kuriame Lietuvos ateitį



		VGTU		NAUJŲ TRANSPORTO RŪŠIŲ DIEGIMO VILNIAUS MIESTE SPECIALUSIS PLANAS. SPRENDINIAI	
Atest. Nr.		TERITORIJŲ PLANAVIMO MOKSLO INSTITUTAS SĮ "VILNIAUS PLANAS, UAB "URBANISTIKA", UAB "ASL", SYSTRA SA			
	PV	M.Burinskienė		1 brėžinys. Perspektyvės greitųjų tramvajų trasos. 1 ir 2 maršrutai 2025m. M 1: 2500	Laida
	Įmonė	Savivaldybės įmonė "Vilniaus planas"			0
3534	PDV/vyr.transp.	V.Valeika			
SP	VILNIAUS MIESTO SAVIVALDYBĖS ADMINISTRACIJA		A64-8(3.10.22-UK) / VP-10-55		Lapas 14
					Lapų 17