



413

VILNIAUS MIESTO TARYBA

SPRENDIMAS

1999 07 09 Nr. 414

Vilnius

Dėl teritorijos prie Molėtų pl. 11 detaliojo plano tvirtinimo

Vadovaudamasi Lietuvos Respublikos teritorijų planavimo įstatymu (Žin., 1995, Nr. 107-2391), Vilniaus miesto taryba n u s p r e n d ž i a :

1. Patvirtinti teritorijos prie Molėtų pl. 11 detalų planą ir šiuos sprendinius Santariškių ligoninių miestelio detaliam planui papildyti (brėžinys pridedamas):

1.1. sklypų ribas;

1.2. žemės naudojimo reglamentą: žemės naudojimo paskirtį, būdą ir apribojimus.

2. Nustatyti, kad planavimo organizatorius patvirtintą planą per 15 dienų nuo šio sprendimo priėmimo dienos nustatyta tvarka turi įregistruoti Miesto plėtros departamento Vilniaus miesto teritorijų planavimo dokumentų registre.

3. Įpareigoti Miesto plėtros departamentą įrašyti sklypus Nr. 1, 11, 12, 13, 14 prie Molėtų pl. 11 į investicinių projektų apskaitą, parengti sąlygų paketus ir teikti Vilniaus miesto valdybai tvirtinti

Meras



Juozas Imbrasas

Teritorijos prie Molėtų pl. 11, Vilniuje detaliojo plano
AIŠKINAMASIS RAŠTAS

.....

1. Įvadas.

Teritorijoje prie Molėtų pl. 11, Vilniuje detalusis planas rengiamas tikslu nustatyti žemės sklypų ribas, patikslinti naudojimo pobūdį ir nustatyti statybų reglamentą.

Teritorijos detalusis planas rengiamas vadovaujantis Vilniaus miesto valdybos sprendimu Nr.291 V (1998 02 19), Sąlygomis bendriesiems, detaliesiems ir specialiojo planavimo dokumentams rengti, Vilniaus miesto savivaldybės Verkių seniūnijos teritorijos dalies prie Molėtų pl.11, Vilniuje detaliojo plano planavimo užduotimi (1999 03 29), Santariškių ligoninių miestelio detalaus išplanavimo korektūra (patvirtinta Vilniaus miesto valdyboje 1997 06 19 Reg.Nr.07-043), bendrojo plano sprendiniais Reg.Nr.301 bei kitais galiojančiais įstatyminiais bei poįstatyminiais aktais ir grafine medžiaga.

Planuojamos teritorijos plotas - 6.5 ha.

2. Esama būklė.

Planuojama teritorija prie Molėtų pl. 11, Vilniuje yra visuomeninės paskirties teritorijos, ribojamos Molėtų plento, Santariškių ir Žaliųjų ežerų gatvių, dalis. Bendras visos teritorijos plotas yra 62,0507 ha. Planuojamos apie 6.5 ha teritorijos prie Molėtų pl. 11, Vilniuje gretimybė yra Islandijos įmonė "Ilsanta". Atokiau - Vilniaus Santariškių univeristetinė ligoninė (sklypo ribos patvirtintos 95.11.23 Vilniaus miesto valdybos sprendimu Nr.1732 V, bendras plotas 158597.71 m², Vaikų infekcinė ligoninė (sklypo ribos suderintos Vilniaus miesto vyr.architekto ir planavimo valdyboje 85.01.14 Reg.Nr. 012), ligoninių miestelis.

Šiuo metu planuojama teritorija yra nesutvarkyta dykvietė, apaugusi savaimingai išdygusiais krūmais ir krūmokšniais, kaupiasi buitinės ir statybinės šiukšlės. Planuojamą teritoriją kerta nesuplanuotai, stichiškai atsiradęs lauko keliukas be dangos, kuriuo naudojasi pėstieji. Lauko inžinerinių tinklų teritorijoje nėra- jų trąsos yra lygiagrečios Santariškių gatvei ir Molėtų plentui. Per teritoriją eina orinė 0.4 kV žemos įtampos elektros linija. Molėtų plento pusėje auga liepų eilė.

(Pradžia. Tęsinys kitame puslapyje)

Teritorijos prie Molėtų pl. 11, Vilniuje detaliojo plano
AIŠKINAMASIS RAŠTAS

.....

(tęsinys)

3. Sprendinys.

Išnagrinėjus esamą būklę ir įvertinus naudojamą teritoriją, taip pat atsižvelgiant į Miesto plėtros departamento pasiūlymus, siūlome:

1. Planuojamoje teritorijoje prie Molėtų pl. Nr.11, Vilniuje suplanuoti penki sklypai, nustatytos jų ribas.
2. Detaliojo plano sprendiniais tikslinamas visuomeninės paskirties teritorijos naudojimo būdas ir pobūdis.
3. Detaliojo plano sprendiniais nustatytomi teritorijos galimas užstatymo procentas bei statybų reglamentai.
4. Teritorijoje suprojektuota vietinės reikšmės gatvė (pėsčiųjų srautui ir transporto priemonėms, aptarnaujančioms teritorijos vidinėje dalyje suprojektuotus sklypus), jungianti Molėtų plentą ir Santariškių gatvę. Suprojektuoto kelio kategorija D-2; 100-150 automobilių per valandą srautas).
5. Inžinerinės infrastruktūros sprendiniais kompleksiškai išspręstas teritorijos aprūpinimas inžineriniais - energetiniais resursais. Kiekviena iš penkių suprojektuotų teritorijų numatyta prijungti prie miesto inžinerinių tinklų. Sprendiniai parengti vadovaujantis atitinkamų tarnybų išduotomis rekomendacinėmis techninėmis sąlygomis. Atsiradus konkrečioms žemės sklypo naudotojams ar savininkams, techninės sąlygos bus tikslinamos ir inžineriniai sprendiniai konkretizuojami, vadovaujantis detaliojo plano rekomendacijomis.
6. Planuojamoje teritorijoje augantys menkaverčiai krūmokšniai šalinami, nesuplanuota užstatyti teritorija želdinama, formuojant apsaugines želdinių juostas. teritorija želdinama veja. Esama liepų eilė prie Molėtų plento išlieka ir saugoma.

Teritorijos prie Molėtų pl. 11, Vilniuje detaliojo plano
AIŠKINAMASIS RAŠTAS

(tęsinys)

TRANSPORTINĖ DALIS

Planuojama teritorija Vilniaus miesto susisiekimo sistemoje aptarnaujama iš esamos vienintelės –Molėtų plento. 1999 metais gegužės mėn. eismas darbo dienomis šiame kelyje ties planuojama teritorija miesto piko valandomis nebuvo didelis ir siekė:

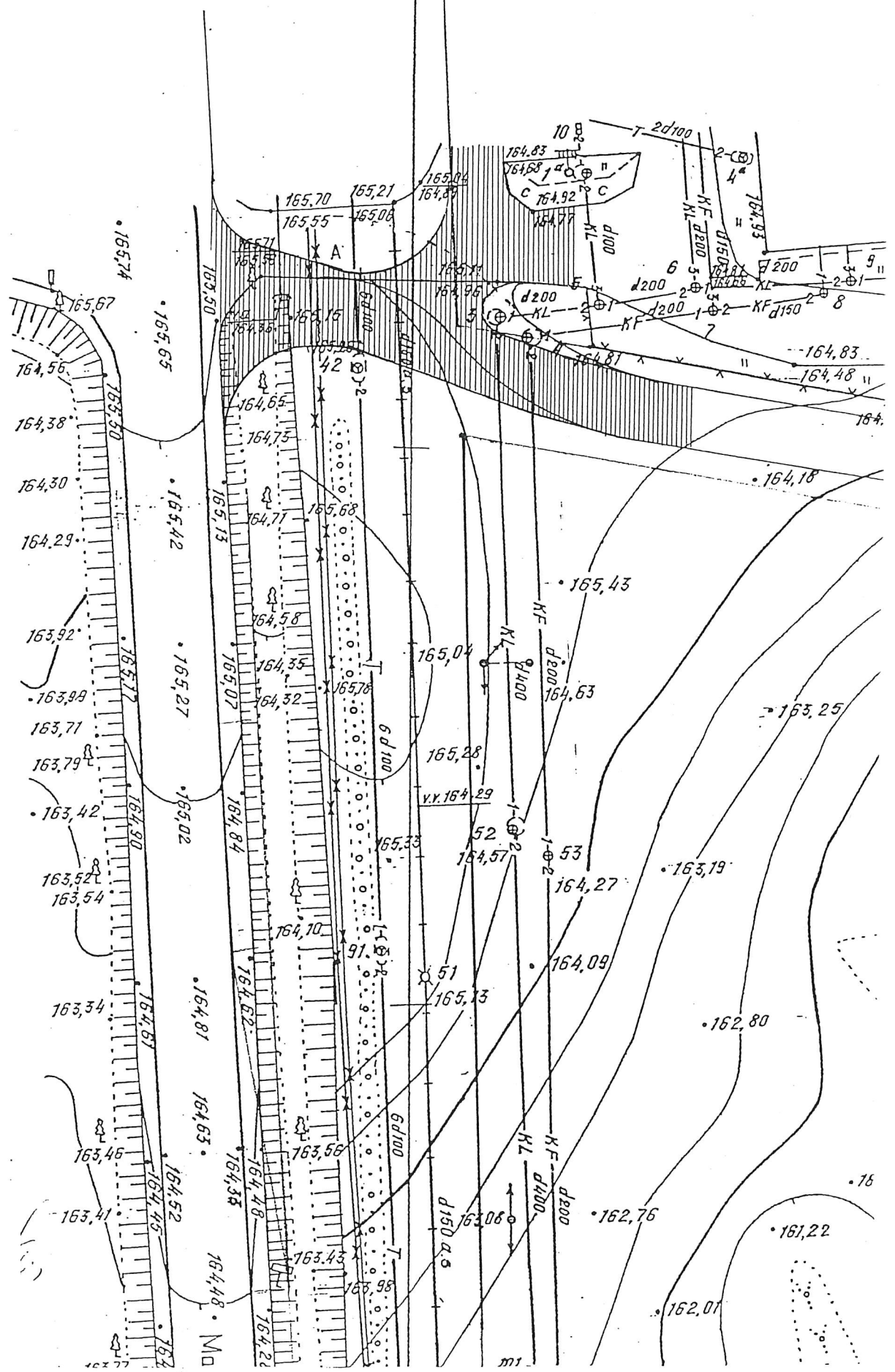
Kryptis	Leng. autom	Mikro-autob.	Sunkv. 2ašių	Sunkv. 3ašių	Auto busai	Autob. ilgi	Trolei-busai	Moto ciklai	Dvi Rač.	Viso
Link Utenos	312	30	13	6	2	4	0	1	0	365
Link Vilniaus	265	78	18	7	13	3	0	2	0	386
Viso abiem kryptimis	577	108	31	13	15	7	0	3	0	751

Planuojamą teritoriją kerta pravažinėtas gruntkelis, kuris jungia Santariškių ir Kairiūkščio gatves. Transporto eismas čia sezoninis, epizodinis ir labai menkas. Juo daugiau naudojasi pėstieji ir dviratininkai, vykstantys iš sodų į intensyvaus viešojo transporto Santariškių gatvės stoteles. Perspektyvoje ši minimalų ryši būtų naudinga palikti o esami tarpai tarp sklypų leidžia tai nesunkiai realizuoti (kaip analogas Baublio gatvei rytinėje Medicinos miestelio dalyje. Ankstesniajame detalijame plane transporto ryšis čia fiksuotas nebuvo. Viešojo transporto eismo intensyvumas Molėtų plente yra minimalus, autobusų eismo intervalai yra dideli ir nėra patogūs keleiviams, tačiau prie esamo keleivių srauto pakankamai pagrįsti. Atstumas nuo planuojamos teritorijos iki viešojo transporto eismo Santariškių gatvėje neviršija normatyvinių priėjimo atstumų ir sudaro iki 500 metrų, todėl atsiradę traukos objektai nereikalauja jokio viešojo transporto maršrutinio tinklo koregavimo.

Perspektyviniai sprendimai. Pagrindinė susisiekimo tinklo korektūra planuojamos teritorijos prieigose yra perspektyvinė Geležinio Vilko gatvės tąsa iki Molėtų plento. Jinai iš esmės sumažina esamo Molėtų plento svarbą šalia planuojamos teritorijos. Iš pagrindinės gatvės (B kategorijos) šioje zonoje jinai tampa pagalbine D kategorijos gatve. Tai leidžia visiškai nekomplikuotai pajungti planuojamus sklypų išvažiavimus į esamą Molėtų plentą nedarant papildomų lėtėjimo ir greitėjimo juostų. Numatomos dvi jungtys su Molėtų plentu: šiaurinėje dalyje ties esamu įvažiavimu į jau esamą sklypą ir piečiau į 1 ir 11 sklypų teritorijas. Šiaurinė jungtis, atsiradus naujai transporto trasai siūloma spręsti vienu iš siūlomų variantų, kuris bus suderintas ir detalizuotas ruošiant darbo techninį projektą. 1 variantas siūlomas kaip pagrindinis, nes juo išvengiama didesnių inžinerinių tinklų rekonstrukcijos, nėra poveikio sklypų riboms, tačiau keičiasi esamo įvažiavimo vieta. 2 variantas patrauklus tuo, kad maksimaliai panaudojamas esamas įvažiavimas, tačiau dalis tinklų šulinių atsiduria važiuojamoje dalyje. Detalesnė ekonominė analizė galėtų tapti pagrindiniu argumentu priimant pasijungimo schemą.

$$\begin{aligned} x &= 30,50 \\ y &= 28,25 \end{aligned}$$

1 VARIANTAS



$$\begin{aligned} x &= 30,45 \\ y &= 28,20 \end{aligned}$$

51-C-9

Teritorijos prie Molėtų pl. 11, Vilniuje detaliojo plano
AIŠKINAMASIS RAŠTAS

(tęsinys)

TERITORIJOS PRIE MOLETŲ PLENTO NR. 11
DETALUSIS PLANAS, SKLYPAI NR. 1, 11,12,13,14

LAUKO INŽINERINIAI TINKLAI
AIŠKINAMASIS RAŠTAS

VANDENTIEKIS, BUITINĖS NUOTEKOS IR LIETAUS VANDENŲ NUVEDIMAS

DETALUS PLANAS LAUKO INŽINERINŲ TINKLŲ SPRENDIMAI PARUOŠTI VADOVAUJANTIS SP
AB "VILNIAUS VANDENYS" IR UAB "MAGISTRALĖ" REKOMENDACIJOMIS.

PLANUOJAMOJE TERITORIJOJE NUMATYTI SKLYPAI GERIAMOS KOKYBĖS VANDENIU
APRŪPINAMI IŠ MIESTO VANDENTIEKIO TINKLO Ø 150 ESANČIO ŠALIA TERITORIJOS. VANDENTIEKIO
TINKLAI PATENKANTYS Į SKLYPŲ TERITORIJĄ YRA PERKLOJAMI UŽ SKLYPŲ RIBŲ.

TAM, KAD UŽTIKRINTI LAUKO GAISRŲ GESINIMĄ VANDENTIEKIO LINIJA EINANTI NUO
LIGONINIŲ TERITORIJOS SUŽIEDINAMA SU VANDENTIEKIO LINIJA PRIE MOLETŲ PLENTO.

BUITINIŲ NUOTEKŲ KANALIZACIJOS TINKLAI NUO SKLYPŲ YRA JUNGiami Į ESAMUS
BUITINĖS KANALIZACIJOS TINKLUS PRIE MOLETŲ PLENTO.

LIETAUS KANALIZACIJOS TINKLAI YRA JUNGiami Į ESAMUS LIETAUS KANALIZACIJOS
TINKLUS PRIE MOLETŲ PLENTO.

ELEKTROS ENERGIJOS TIEKIMAS

ELEKTROS ENERGIJOS TIEKIMAS Į PLANUOJAMUS SKLYPUS YRA PROJEKTUOJAMAS
VADOVAUJANTIS VMET IŠDUOTOMIS REKOMENDACIJOSMIS.

ELEKTROS ENERGIJOS TIEKIMAS Į TERITORIJĄ PRIE MOLETŲ PL.NR.11 YRA NUMATYTAS
DVIEM KABELIAIS NUO TP 1252 IR SP 71.

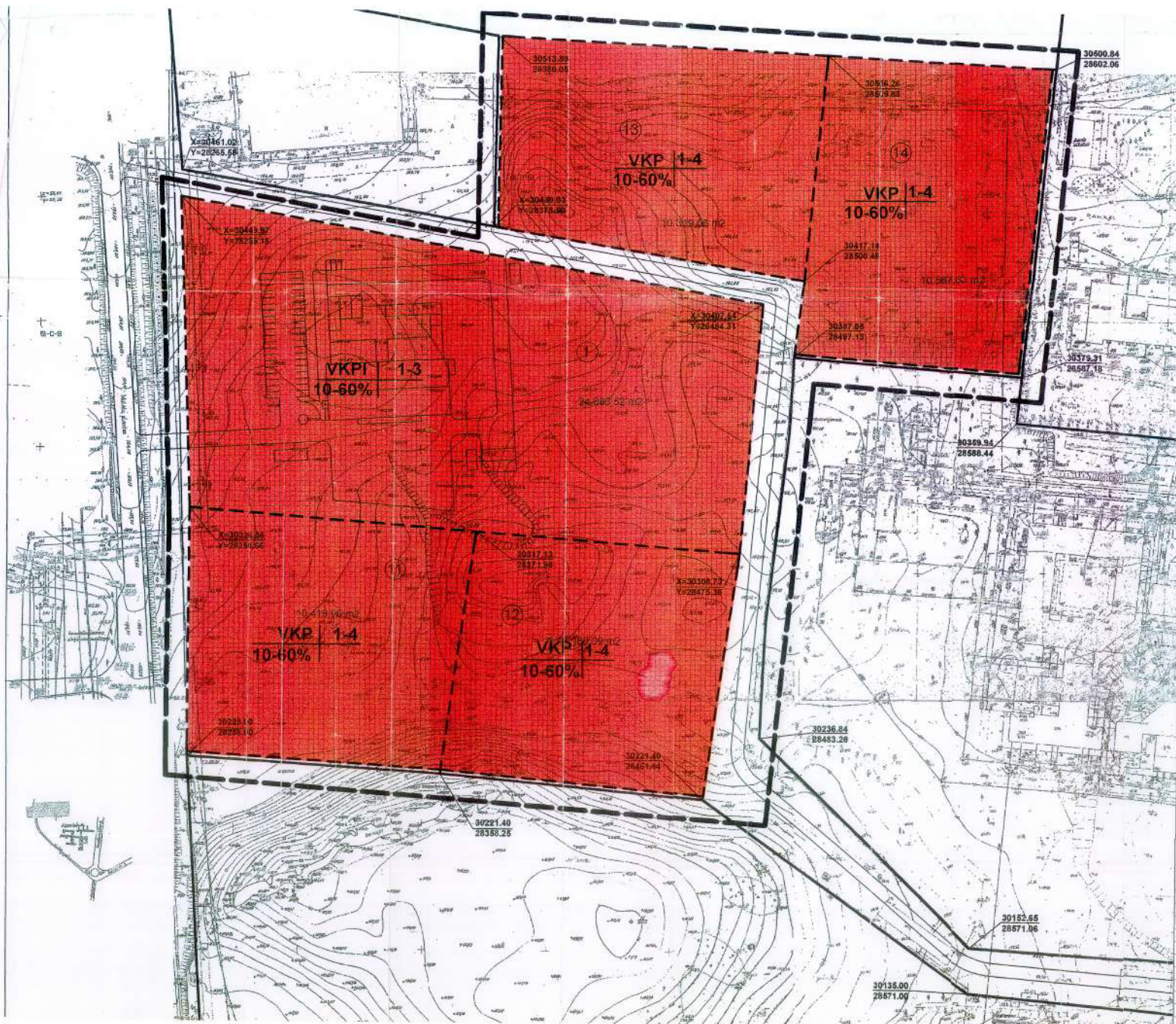
TERITORIJOS SKLYPAS NR.1 PAJUNGTA VIENU KABELIU NUO TP 1252 IR VIENU KABELIU NUO
SP 71. PLANUOJAMOJE TERITORIJOJE STATOMA TP SU DVIEM 1600 KVA TRANSFORMATORIAIS.

TERITORIJOS SKLYPUOSE NR.11,12,13,14 STATOMOS TP SU DVIEM 250 KVA
TRANSFORMATORIAIS. TP JUNGIAMOS ŽIEDU NUO TP 1252 IR NUO SP 71.

TELEFONO TINKLAI

VADOVAUJANTIS AB "LIETUVOS TELEKOMAS" VILNIAUS FILIALO IŠDUOTOMIS
REKOMENDACIJOSMIS TELEFONO TINKLŲ PAJUNGIMUI IKI ŠKLYPŲ NUMATYTA TELEFONO
KANALIZACIJA KURI JUNGIAMA Į ESAMUS TELEFONO KANALIZACIJOS TINKLUS PRIE MOLETŲ
PLENTO.

ATEST. NR.	UAB "GAIRIJA" PROJEKTAVIMO ĮMONĖ		TERITORIJOS PRIE MOLETŲ PL. NR. 11 DETALUSIS PLANAS	
749				
6569	PROJ. VAD.	R. S.	1999 06	LAIKA
1689	AUTORIUS	A. J.	1999 06	
1669	AUTORIUS	V. N.	1999 06	AIŠKINAMASIS RAŠTAS
ETAŠAS	STATYTOJAS		KOMPLEKSO NR 2579	BAR
			LAPAS	LAPŲ



E. N.	TERRITORIJOS NAUDOJIMUI BUVUSI POBŪDIS	PLAUTAS m ²	%	PASTABOS
1	VISUOMENINĖ: - Administracija - Mokslo laboratorijos, tyrimams		60%	VISO PLOTAS: 24 883 m ²
	PRAMONINĖ TERITORIJA: - Gamyklai		20%	
	- Sandėliams		15%	
	KOMERCINĖ INFRASTRUKTŪROS TERITORIJA: - Automobilų stovėjimo aikštelėms		5%	
11	VISUOMENINĖ; KOMERCINĖ; PRAMONINĖ	10 419		
12	VISUOMENINĖ; KOMERCINĖ; PRAMONINĖ	10 080		
13	VISUOMENINĖ; KOMERCINĖ; PRAMONINĖ	10 319		
14	VISUOMENINĖ; KOMERCINĖ; PRAMONINĖ	10 567		

Patvirtinta Vilniaus miesto valdybos
1999 m. gegužės mėn. 9 d.
Sprendimu Nr. 414

VKPI 1-3
10-60%

- V** - visuomeninė - vyraujanti žemės naudojimo paskirtis
- K** - komercinė - galimos veiklos sritis
- P** - pramoninė - galimos veiklos sritis
- I** - infrastruktūra
- 1-3** - ukštingumas
- 60%** - galimas teritorijos užstatymo procentas

- Detaliojo plano galiojimo riba
- Projektuojamo sklypo riba
- Gatvės raudona linija
- Projektuojami statiniai
- Visuomeninė teritorija
- Užstatyti leidžiama teritorija

PASTABA:
FAKTIŠIS TERITORIJOS PLOTAS NUSTATOMAS TIKSLIŲ MATAVIMŲ METU IR GALI SKIRTIS.

Detaliojo planavimo ir statybos skyrius
Sąlygų išdėstymo ir projektų poskytis
1999.05.12

Vilniaus miesto savivaldybės Susisiekimo ir transporto būklės grupė aris
Miesto ūkio skyrius
SUDERINTA

1999.05.06 mėn. 9 d.

UAB "ARCHI-PARTNERS" PROJEKTAVIMO BIŪRAS Sv. Igno 10/32-5, Vilnius, Lietuva tel. 617676, faksas 615945		TERITORIJOS PRIE MOLETŲ PL. 11 DETALUSIS PLANAS	
Nr. 4263 Dopl. Nr. 1-348 Dopl. Nr. Nr. A314102	Projekto v. Architektas Architektas Architektas Architektas Architektas	A, E V, B V, G V, J	1999-05-06 mėn. 9 d. 1999-05-06 mėn. 9 d.
Sklypų ribos ir užstatymo reglamentų brėžinys		M 1:1000	