

PROJEKTO NUMERIS	STADIJA	TOMAS	IŠLEIDIMO DATA	PARENGIMO DATA	LAPŲ SKAIČIUS
P1749-00-PP	PP	I	2023 07	2023	



Ardanuy

Ardanuy Ingenieria S.A.

K.Kalinausko g. 10-8, Vilnius

Telefonas: 8(5)2644200

Teisės pripažinimo dokumentas Nr. 8041

PROJEKTO PAVADINIMAS: 110 KV ĮTAMPOS ELEKTROS ORO LINIJOS ŠEŠKINĖ-ŽVĖRYNAS I, II (DALIES LINIJOS), VILNIAUS MIESTE REKONSTRAVIMO PROJEKTAS

STATYBOS VIETA: ŠEŠKINĖ-ŽVĖRYNAS, VILNIUS

STATYBOS RŪŠIS: REKONSTRAVIMAS

NAUDOJIMO PASKIRTIS: 9.6 ELEKTROS TINKLAI

KATEGORIJA: YPATINGASIS STATINYS

PROJEKTO ETAPAS: PROJEKTINIAI PASIŪLYMAI

STATYTOJAS: AB „LITGRID“

UŽSAKOVAS: AB „LITGRID“

ATESTATO NR.	PAREIGOS	VARDAS, PAVARDĖ	PARAŠAS
	ĮGALIOTAS ATSTOVAS	JEVGENIJUS PIČUGINAS	
34654	PV	CARLOS ALONSO	

VILNIUS 2023

TEKSTINIŲ DOKUMENTŲ ŽINIARAŠTIS

Eil. nr.	Lapų sk.	Dokumento žymuo	Pavadinimas	Pastabos
1.	1		Titulinis	
2.	1	P1749-00-PP.SŽ	Sudėties žiniaraštis	
3.	9	P1749-00-PP.AR	Aiškinamasis raštas	

Viso tekstinių dokumentų projekto dalyje: 11 lapai

GRAFINIŲ DOKUMENTŲ ŽINIARAŠTIS

Brėž. Nr.	Lapų sk.	Laida	Brėžinio pavadinimas	Pastabos
4.	1	O	P1749-00-PP-E-01, Situacijos planas. M1:2000	9001
5.	5	O	P1749-00-PP-E-99, Elektros tinklų lauko planas. M1:500	9099

Viso brėžinių projekto dalyje: 6 lapai

Viso projekto dalyje: 17 lapų

0	2023-07	Pirmoji dokumento versija. Projektiniai pasiūlymai			
Laida	Išleidimo data	Laidos statusas ir išleidimo priežastis			
TPD Nr.	PROJEKTUOTOJAS		110 kV įtampos elektros oro linijos Šeškinė-Žvėrynas I, II (dalies linijos), Vilniaus mieste rekonstravimo projektas		
8041	Ardanuy				
34654	PV	Carlos Alonso	SUDĖTIES ŽINIARAŠTIS	Laida	
				O	
LT	STATYTOJAS		P1749 – 00 – PP.SŽ	Lapas	Lapų
	LITGRID AB			1	1

TURINYS

1. BENDRI DUOMENYS	2
1.1 Privalomųjų dokumentų sąvadas.....	2
1.2 Bendrieji statinio rodikliai.....	3
1.3 Duomenys apie žemės sklypus	3
1.4 Kultūros paveldas	6
1.5 Objekto klimatinės sąlygos	6
2. PROJEKTINIŲ PASIŪLYMŲ SPRENDINIAI	7

0	2023-07	Pirmoji dokumento versija. Projektiniai pasiūlymai			
Laida	Išleidimo data	Laidos statusas ir išleidimo priežastis			
TPD Nr.	PROJEKTUOTOJAS	110 kV įtampos elektros oro linijos Šeškinė-Žvėrynas I, II (dalies linijos), Vilniaus mieste rekonstravimo projektas			
8041	Ardanuy				
34654	PV	Carlos Alonso	AIŠKINAMASIS RAŠTAS	Laida	
				0	
LT	STATYTOJAS	LITGRID AB	P1749 – 00 – PP.AR	Lapas	Lapų
					1

1. BENDRI DUOMENYS

Projektiniai pasiūlymai rengiami AB „Litgrid“ užsakymu, vadovaujantis patvirtinta projektavimo užduotimi, kurioje numatytas esamos dvigrandės 110 kV elektros perdavimo oro linijos atkarpoje Šeškinė-Žvėrynas keitimas dviejų 110 kV požeminių kabelių trasa tarp esamų transformatorinių pastočių.

Projektuojamas objektas Vilniaus miesto savivaldybėje. Vadovaujantis STR1.01.08:2002 „Statinio statybos rūšys“, statybos rūšis yra „rekonstravimas“.

1.1 Privalomųjų dokumentų sąvadas

Eil. Nr.	Dokumento pavadinimas	Santrauka
1.	„Statinio projektavimas, projekto ekspertizė“	STR1.04.04:2017
2.	„Statinių klasifikavimas“	STR 1.01.03:2017
3.	„Statybą leidžiantys dokumentai. <…> “	STR 1.05.01:2017
4.	„Statybos darbai. Statinio statybos priežiūra“	STR 1.06.01:2016
5.	„Esminis statinio reikalavimas. Mechaninis atsparumas ir pastovumas“	STR 2.01.01(I):2005
6.	„Esminiai statinio reikalavimai. Gaisrinė sauga“	STR 2.01.01(2):1999
7.	„Esminiai statinio reikalavimai. Higiena, sveikata, aplinkos apsauga“	STR 2.01.01(3):1999
8.	„Esminis statinio reikalavimas. Naudojimo sauga“	STR 2.01.01(4):2008
9.	„Esminis statinio reikalavimas. Apsauga nuo triukšmo“	STR 2.01.01(5):2008
10.	„Esminis statinio reikalavimas. Energijos taupymas ir šilumos išsaugojimas“	STR 2.01.01(6):2008
11.	Statinių apsauga nuo žaibo. Išorinė statinių apsauga nuo žaibo	STR 2.01.06:2009
12.	Statybinė klimatologija	RSN 156-94
13.	Elektros įrenginių įrengimo bendrosios taisyklės	2012-02-03, Nr. 1-22
14.	Elektros linijų ir instaliacijos įrengimo taisyklės	2011-12-20, Nr. 1-309
15.	Elektrinių ir elektros tinklų eksploatavimo taisyklės	2012-10-29, Nr. 1-211

Eil. Nr.	Dokumento pavadinimas	Santrauka
16.	Saugos taisyklės eksploatuojant elektros įrenginius	2010-03-30, Nr. 1-100
17.	Skirstyklų ir pastočių elektros įrenginių įrengimo taisyklės	2011-12-15, Nr. 1-303
18.	Natūralus ir dirbtinis darbo vietų apšvietimas. Apšvietos ribinės vertės ir bendrieji matavimo reikalavimai	HN 98 : 2000
19.	Lietuvos Respublikos statybos įstatymas	1996-03-19, Nr. I-1240
20.	Želdinių apsaugos, vykdant statybos darbus, taisyklės	2010-03-15, Nr. D1-193
21.	AB LITGRID projektavimo sąlygos	PLRV2207

1.2 Bendrieji statinio rodikliai

Eil. Nr.	Charakteristika	Kiekis
1.	Projektuojama	
1.1	110 kV elektros kabelių trasa, m	3 450
2.	Demontuojama	
2.1	110 kV dvigrandė oro linija, m	3 050
2.2	110 kV dvigrandės oro linijos atramos, vnt.	17

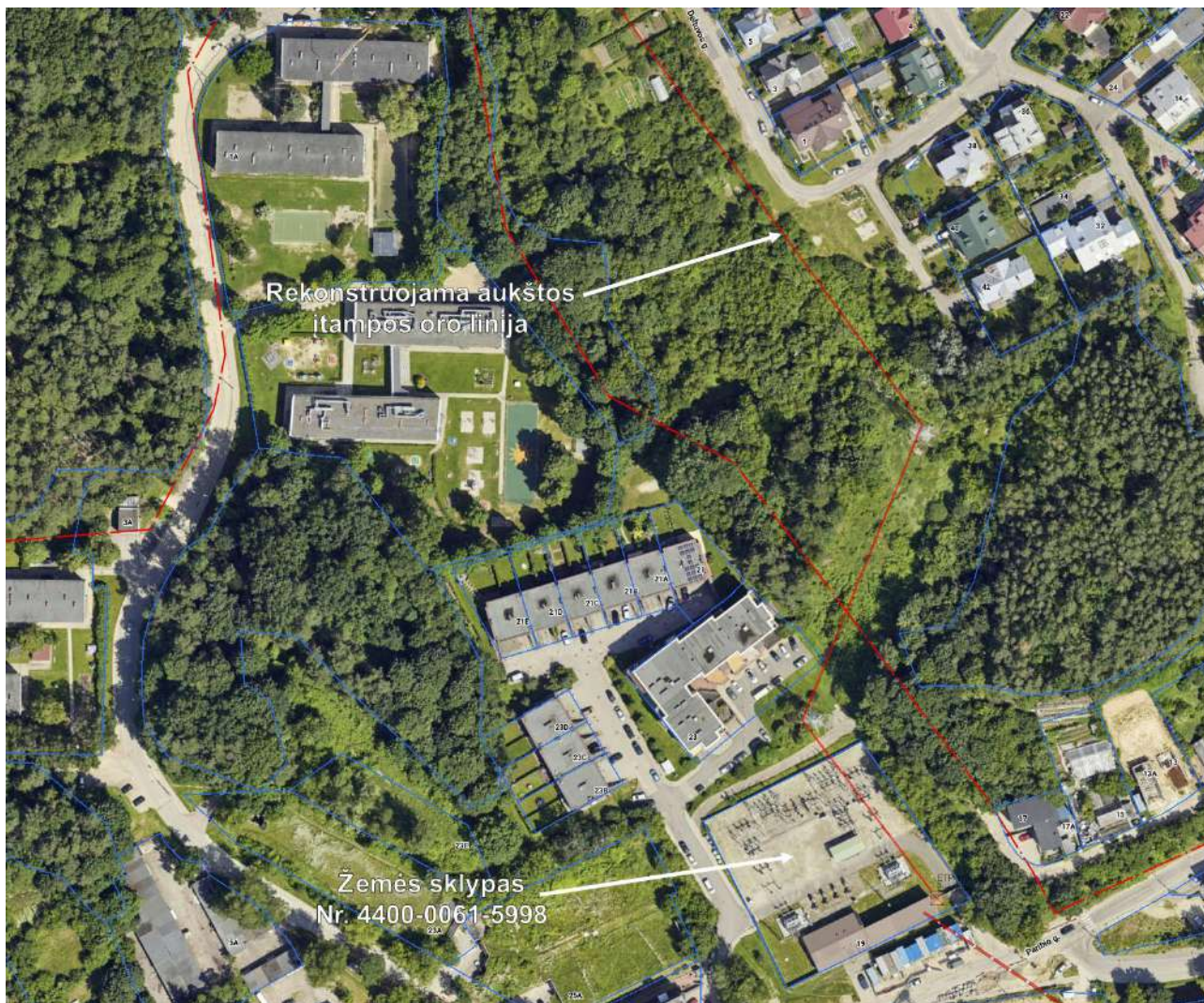
1.3 Duomenys apie žemės sklypus

Aukštos įtampos požeminių kabelių trasa planuojama laisvoje (nesuformuotoje) valstybinėje žemėje. Kabelių galai tiesiami ir pajungiami sklypuose, kuriuose yra įrengtos transformatorinės pastotės:

- Vilnius, Paribio g. 19 - Žemės sklypas un. Nr. 4400-0061-5998, sklypo plotas 0.3928 ha, nuosavybės teisė – Lietuvos Respublika. Žemės sklype esantys nekilnojamieji objektai:
 - Pastatas - Elektros transformatorinė pastotė "Žvėrynas", 110/10 kV (nuosavybės teisė - AB "Energijos skirstymo operatorius");
 - Pastatas - Pastotės valdymo pulto pastatas (nuosavybės teisė – LITGRID AB);
 - Kiti inžineriniai statiniai – Aikštelė (nuosavybės teisė – LITGRID AB);
 - Kiti inžineriniai statiniai – Aikštelė (nuosavybės teisė - AB "Energijos skirstymo operatorius");
 - Kiti inžineriniai statiniai – Tvorą (nuosavybės teisė – LITGRID AB);

P1749 – 00 – PP.AR	Lapas	Lapų	Laida
	3	9	0

- Kiti inžineriniai statiniai – Tvora (nuosavybės teisė - AB "Energijos skirstymo operatorius");
- Elektros tinklai - "Žvėryno" TP 110 kV skirstykla (nuosavybės teisė – LITGRID AB).



Paveikslas 1. Žvėryno transformatorinės pastotės žemės sklypas

2. Vilnius, Laisvės pr. 80 - Žemės sklypas un. Nr. 4400-0738-2767, sklypo plotas 2.2461 ha, nuosavybės teisė – Lietuvos Respublika. Žemės sklype esantys nekilnojamieji objektai:

- Pastatas - 110/10 kV įtampos elektros transformatorių pastotė "Šeškinė" (nuosavybės teisė - AB "Energijos skirstymo operatorius");
- Pastatas - Administracinis pastatas (nuosavybės teisė - UAB "Consilium verum");
- Inžineriniai tinklai - Radijo ryšio bokštas (nuosavybės teisė - AB "Energijos skirstymo operatorius");
- Inžineriniai tinklai - Ryšių kanalizacija (nuosavybės teisė - AB "Energijos skirstymo operatorius");

P1749 – 00 – PP.AR	Lapas	Lapų	Laida
	4	9	0

- Kiti inžineriniai statiniai – Aikštelė (nuosavybės teisė - AB "Energijos skirstymo operatorius");
- Kiti inžineriniai statiniai - Tvora, vartai (nuosavybės teisė - AB "Energijos skirstymo operatorius");
- Kiti inžineriniai statiniai - Automobilių stovėjimo aikštelė (nuosavybės teisė - UAB "Consilium verum");
- Kiti inžineriniai statiniai - Kiemo statiniai (nuosavybės teisė – LITGRID AB);
- Vandentiekio tinklai - Šalto vandens tiekimo vamzdynas (nuosavybės teisė - UAB "Consilium verum");
- Nuotekų šalinimo tinklai - Fekalinės kanalizacijos vamzdynas (nuosavybės teisė - UAB "Consilium verum").

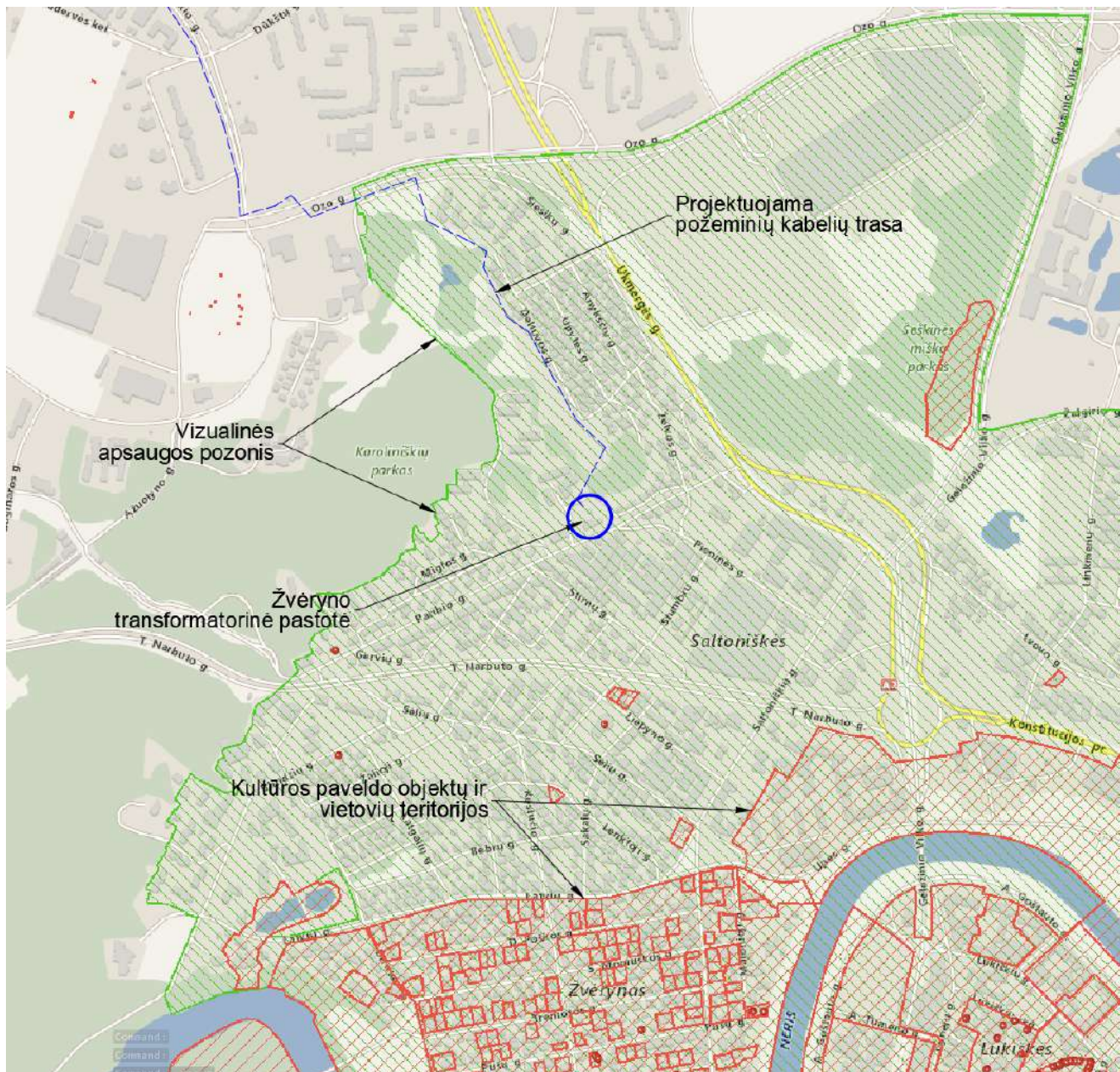


Paveikslas 2. Šeškinės transformatorinės pastotės žemės sklypas

P1749 – 00 – PP.AR	Lapas	Lapų	Laida
	5	9	0

1.4 Kultūros paveldas

Dalis projektuojamos požeminių kabelių trasos patenka į Kultūros paveldo (Vilniaus senamiestis (unikalus objekto kodas 16073)) Vizualinės apsaugos pozonio teritoriją.



Paveikslas 3. Kultūros paveldo teritorijos ir Vizualinės apsaugos zonos fragmentas

1.5 Objekto klimatinės sąlygos

Projektuojamas objektas yra Vilniaus mieste, skaičiuotina vasaros temperatūra +35,4°C, žiemos -37,2°C, didžiausias vėjo greitis 28,0m/s, vidutinis didžiausias dekadinis sniego dangos storis 27cm.

P1749 – 00 – PP.AR	Lapas	Lapų	Laida
	6	9	0

2. PROJEKTINIŲ PASIŪLYMŲ SPRENDINIAI

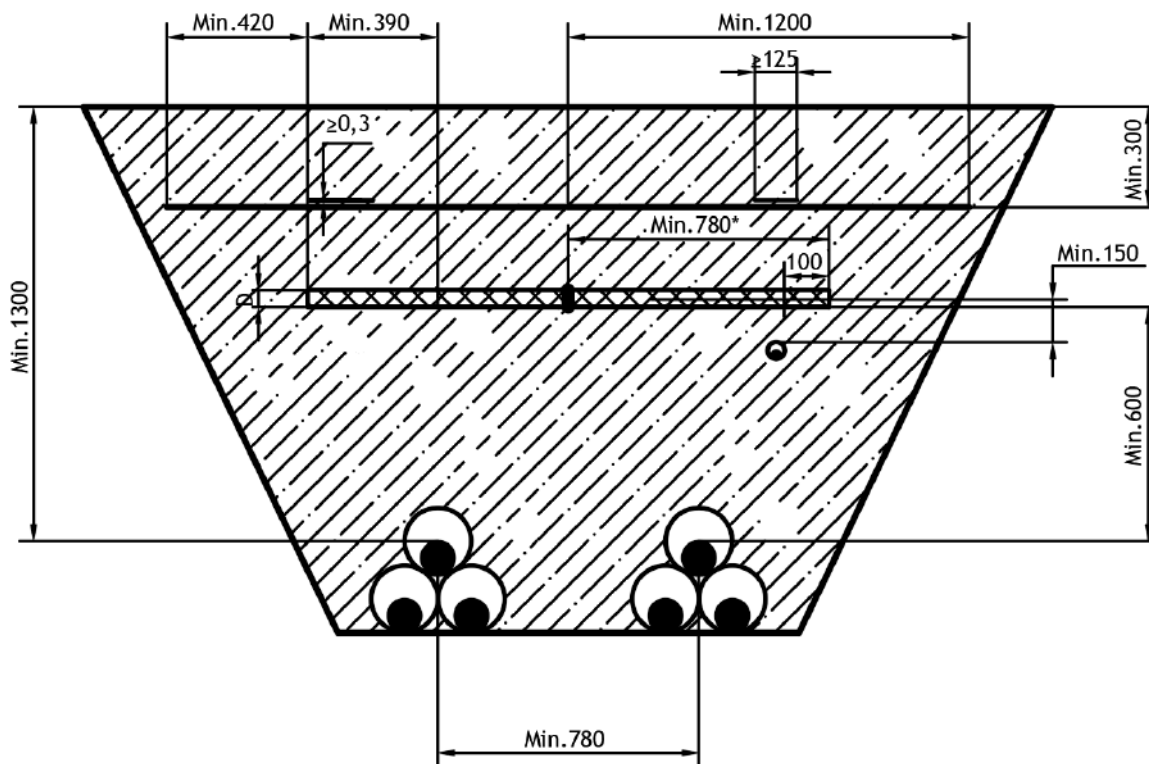
Projektuojamų požeminių aukštos įtampos kabelių trasa parinkta, atsižvelgiant į technines įgyvendinimo galimybes: sklypo ribas, esamus inžinerinius tinklus bei jų apsaugos zonas, statinius, gatves, žėlinius bei želdinius, žemės paviršių ir t.t.

Projektiniai pasiūlymai skirti planuojamų sprendinių viešinimui ir visuomenės informavimui bei techninio projekto rengimui. Pagal LITGRID AB projektavimo užduotį Nr. PLRV2207 projektuojama 110 kV dvigrandės oro linijos Šeškinė-Žvėrynas I, II Vilniaus mieste rekonstravimas į 110 kV požeminę kabelinę liniją. Kabelių linija klojama žemėje, apsauginiuose vamzdžiuose, tranšėjoje užpilant gruntu ir apsaugant plokštėmis. Vienoje tranšėjoje su kabelių linija klojami ≥ 40 mm diametro apsauginiai vamzdžiai šviesolaidinio kabelio paklojimui. Projektuojami kabeliai uždengiami iš viršaus polimerinėmis apsauginėmis plokštėmis. Kabelių susikirtimo vietose su gatvėmis ir sunkiai prieinamose vietose kabeliai tiesiami uždaro kryptinio gręžimo būdu. Po naujos kabelių trasos įrengimo ir sėkmingų bandymų, visa oro linijos atkarpa tarp Žvėryno ir Pašilaičių transformatorių pastočių bus pilnai demontuota.

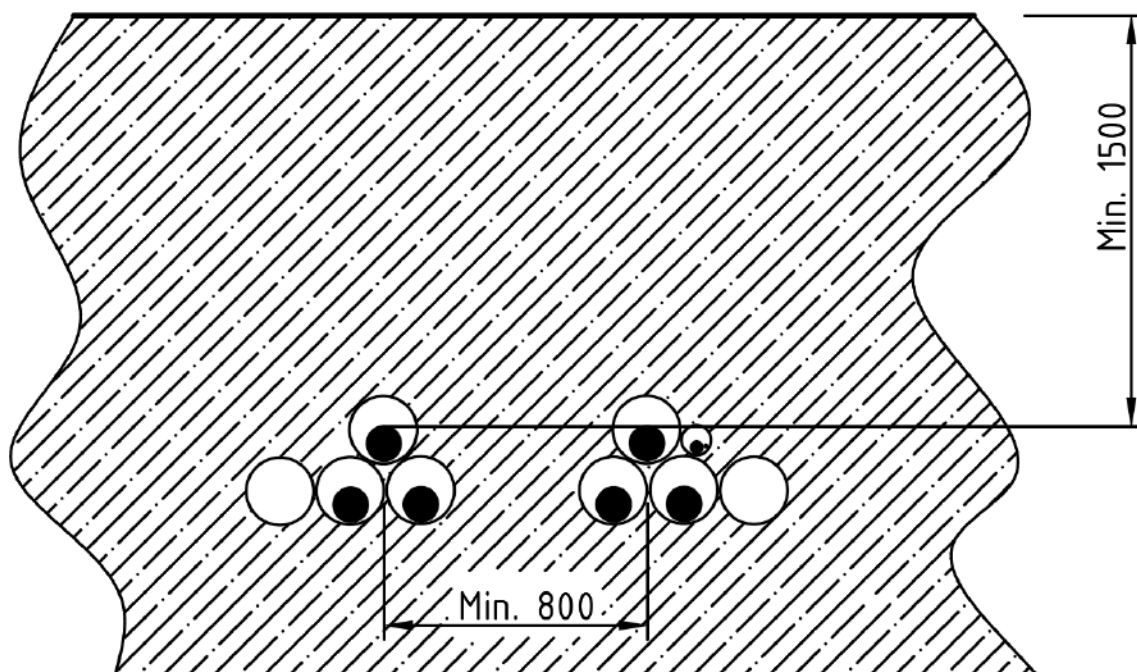
Nesant sankirtų, kabelių paklojimo gylis ne mažesnis 1,5 m. Išskirtiniais atvejais, sankirtose su inžineriniais statiniais ir natūraliomis kliūtimis, kabeliai klojami giliau. Naudojant horizontalaus kryptinio gręžimo būdą, lygiagrečiai kabeliams paklojamas rezervinis apsauginis vamzdis. Kabelių linijų galuose, kabeliai užbaigiami galinėmis movomis skirtomis lauko sąlygoms bei viršįtampių ribotuvais. Movos ir viršįtampių ribotuvai statomi ant metalinių konstrukcijų Šeškinės TP ir Žvėryno TP teritorijose. Skirstykloje įrenginiai montuojami ant plieninių karštai cinkuotų metalo konstrukcijų, pastatytų ant surenkamų gelžbetoninių pamatų. Konstrukcijoms numatomas apsauginis įžeminimas.

Pagal LR Specialiųjų žemės naudojimo sąlygų įstatymą (2019 m. birželio 6 d. Nr. XIII-2166), oro linijos apsaugos zona – išilgai oro linijos esanti žemės juosta, kurios ribos nustatomos matuojant horizontalų atstumą į abi puses nuo kraštinių oro linijos laidų, ir oro erdvė virš šios juostos. Demontuojamos 110 kV oro linijos apsaugos zona yra po 20 metrų į abi puses nuo kraštinių laidų. Požeminių kabelių linijos apsaugos zona – išilgai požeminių kabelių linijos esanti žemės juosta, kurios ribos yra po 1 metrą į abi puses nuo šios linijos. Projektuojamos 110 kV kabelių atkarpos atveju, klojant kabelius atviru būdu (tranšėjoje), nustatoma 3.2 m pločio pilna apsaugos zona. Uždaro klojimo būdo atvejais, susikirtimuose su gatvėmis, nustatoma 3.6 m pločio pilna apsaugos zona.

P1749 – 00 – PP.AR	Lapas	Lapų	Laida
	7	9	0



Paveikslas 4. Kabelių klojimo atviru būdu tranšėjoje skersinis pjūvis



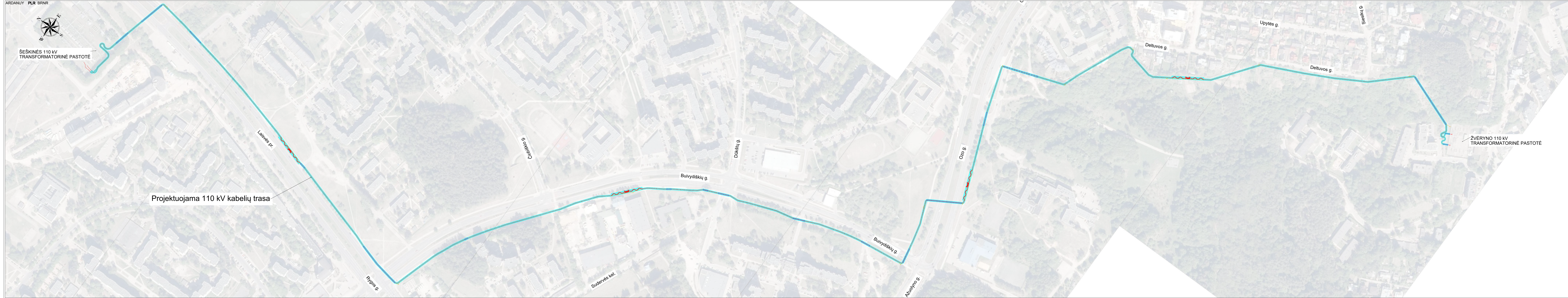
Paveikslas 5. Kabelių klojimo uždaru horizontalaus kryptinio gręžimo būdu skersinis pjūvis

P1749 – 00 – PP.AR	Lapas	Lapų	Laida
	8	9	0

Projektuojant kabelių trasą prie Šeškinės transformatorių pastotės, buvo atsižvelgta į Laisvės pr. – Šiaurinės g. sankryžos projekto sprendinius.

Vilniaus m. Sav., Šeškinės sen., tarp miško ribos ir Deltuvos gatvės, po esama 110 kV oro linijos apsaugos zona, valstybinėje žemėje (nesuformuotame žemės sklype) randasi sodai (vaismedžiai, šiltnamiai, gėlynai ir pan.). Klojant naują kabelių trasą nėra galimybės pilnai išvengti susidūrimo su minėtais sodais, todėl dalinai juos numatoma išardyti. Trasa parinkta kuo arčiau Deltuvos g. atsižvelgiant į reljefo nelygumą, esamus požeminius inžinerinius tinklus, aptarnavimo patogumus.

P1749 – 00 – PP.AR	Lapas	Lapų	Laida
	9	9	0

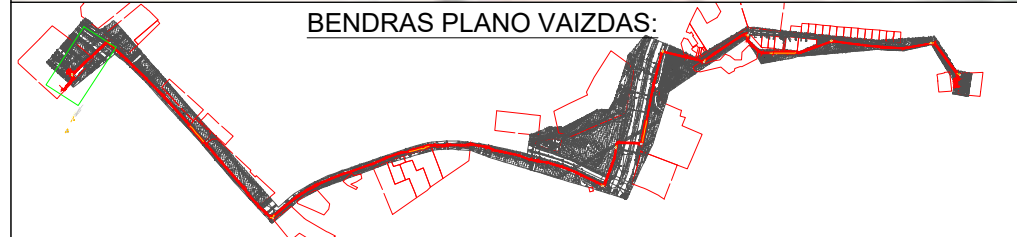
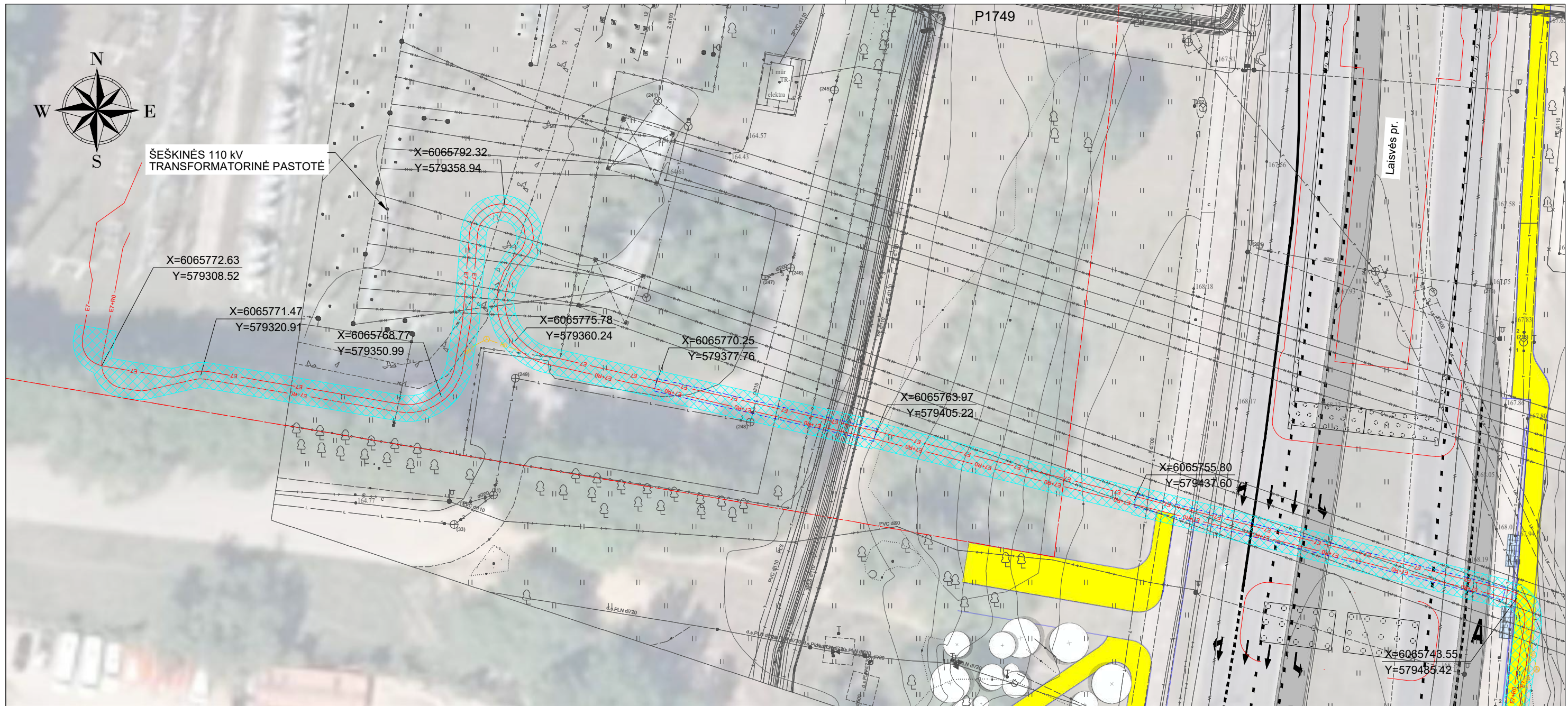


- SUTARTINIAI ŽYMĖJIMAI:
- - PLANUOJAMA 110 kV POŽEMINĖS KABELINĖS LINIJOS TRASA
 - - PLANUOJAMOS 110 kV POŽEMINĖS KABELINĖS LINIJOS APSAUGOS ZONA
 - KABELIŲ KLOJIMAS UŽDARU BŪDU
 - PLANUOJAMA 110 kV KABELIŲ JUNGIAMOJI MOVA
 - - - - ŽEMĖS SKLYPO RIBA
 - - PROJECTUOJAMA TELEKOMUNIKACIJŲ LINIJA
 - - PROJECTUOJAMAS POŽEMINIS HERMETINIS RYŠIŲ ŠULINYS
 - - PROJECTUOJAMAS G/B RYŠIŲ ŠULINYS

PASTABOS:

- ESAMĄ DVIGRANDE 110 kV ORO LINIJĄ ŠEŠKINĖ-ŽVĖRYNAS I, II KEIČIAMA DVIEJŲ POŽEMINIŲ KABELIŲ LINIJOMIS.
- ŠIAME BRĖŽINYJE PATEIKTA KABELIŲ TRASA YRA PRELIMINARI IR PROJEKTO METU GALI KEISTIS.
- POŽEMINĖS KABELINĖS LINIJOS APSAUGOS ZONOS RIBA YRA PO VIENĄ METRĄ Į ABĮ PUSES NUO ŠIOS LINIJOS KRAŠTŲ
- KABELIAI VISAME RYOŽE KLOJAMI APSAUGINIUIOSE VAMZDŽIUOSE

0	2023-03	PROJEKTINIAI PASIŪLYMAI		
LAIDA	DATA	KEITIMO PAVADINIMAS (PRIEŽASTIS)		
TPD Nr.	Projektuotojas:	110 kV OL ŠEŠKINĖ-ŽVĖRYNAS I, II KABELIAVIMO PROJEKTAS		
8041	Ardanuy			
34654	PV	C. ALONSO		Laida
34655	PDV	B. AMADAS		0
	INŽ	M. KOLVIANEC		SITUACIJOS PLANAS. M1:2000
	INŽ	S. MORADI		
LT	Statytojas:	AB "LITGRID"	P1749-00-PP-E-01	Lapas Lapų 01 01

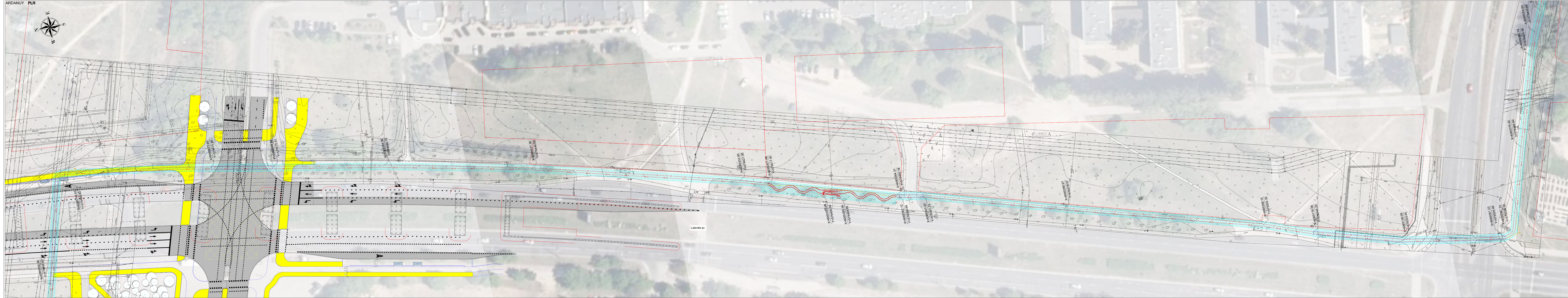


PASTABOS:
 - ESAMĄ DVIGRANDĘ 110 kV ORO LINIJĄ ŠEŠKINĖ-ŽVĖRYNAS I, II KEIČIAMA DVIEJŲ POŽEMINIŲ KABELIŲ LINIJOMIS.
 - ŠIAME BRĖŽINYJE PATEIKTA KABELIŲ TRASA YRA PRELIMINARI IR PROJEKTO METU GALI KEISTIS.
 - POŽEMINĖS KABELINĖS LINIJOS APSAUGOS ZONOS RIBA YRA PO VIENĄ METRĄ Į ABĮ PUSES NUO ŠIOS LINIJOS KRAŠTŲ
 - KABELIAI VISAME RuoŽE KLOJAMI APSAUGINIUOSE VAMZDŽIUOSE

- SUTARTINIAI ŽYMĖJIMAI:**
- E7 - PLANUOJAMA 110 kV POŽEMINĖS KABELINĖS LINIJOS TRASA
 - E7+R0 - PLANUOJAMOS 110 kV POŽEMINĖS KABELINĖS LINIJOS APSAUGOS ZONA
 - KABELIŲ KLOJIMAS UŽDARU BŪDU
 - PLANUOJAMA 110 kV KABELIŲ JUNGIAMOJI MOVA
 - ŽEMĖS SKLYPO RIBA
 - R0 - PROJECTUOJAMA TELEKOMUNIKACIJŲ LINIJA
 - - PROJECTUOJAMAS POŽEMINIS HERMETINIS RYŠIŲ ŠULINYS
 - - PROJECTUOJAMAS G/B RYŠIŲ ŠULINYS

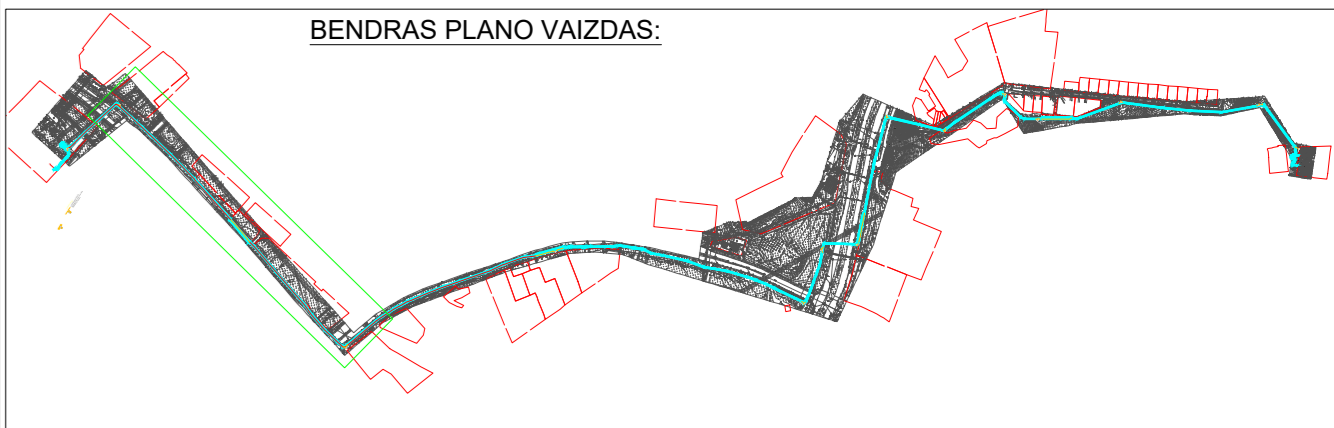
A	2023-05	PAKOREGUOTA PAGAL PASTABAS
0	2023-03	PROJEKTINIAI PASIŪLYMAI
LAIDA	DATA	KEITIMO PAVADINIMAS (PRIEŽASTIS)
TPD Nr.	Projektuotojas:	110 kV OL ŠEŠKINĖ-ŽVĖRYNAS I, II KABELIAVIMO PROJEKTAS
8041	Ardanuy	
34654	PV	C. ALONSO
34655	PDV	B. AMADAS
	INŽ	M. KOLVIANEC
	INŽ	S. MORADI
LT	Statytojas:	AB "LITGRID"
		P1749 - 00 - PP - E - 99
	Lapas	Lapų
	01	05

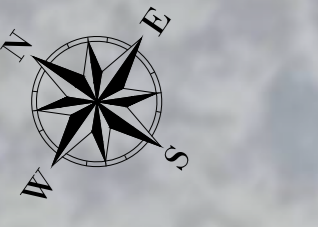
ELEKTROS TINKLŲ LAUKO PLANAS. M1:500
Laida A



- SUTARTINIAI ŽYMĖJIMAI:**
- PLANUOJAMA 110 KV POŽEMINĖS KABELINĖS LINIJOS TRASA
 - PLANUOJAMOS 110 KV POŽEMINĖS KABELINĖS LINIJOS APSAUGOS ZONA
 - KABELIŲ KLOJIMAS UŽDARU BŪDU
 - PLANUOJAMA 110 KV KABELIŲ JUNGIAMOJI MOVA
 - ŽEMĖS SKLYPO RIBA
 - PROJEKTUOJAMA TELEKOMUNIKACIJŲ LINIJA
 - PROJEKTUOJAMAS POŽEMINIS HERMETINIS RYŠIŲ ŠULINYS
 - PROJEKTUOJAMAS G/B RYŠIŲ ŠULINYS

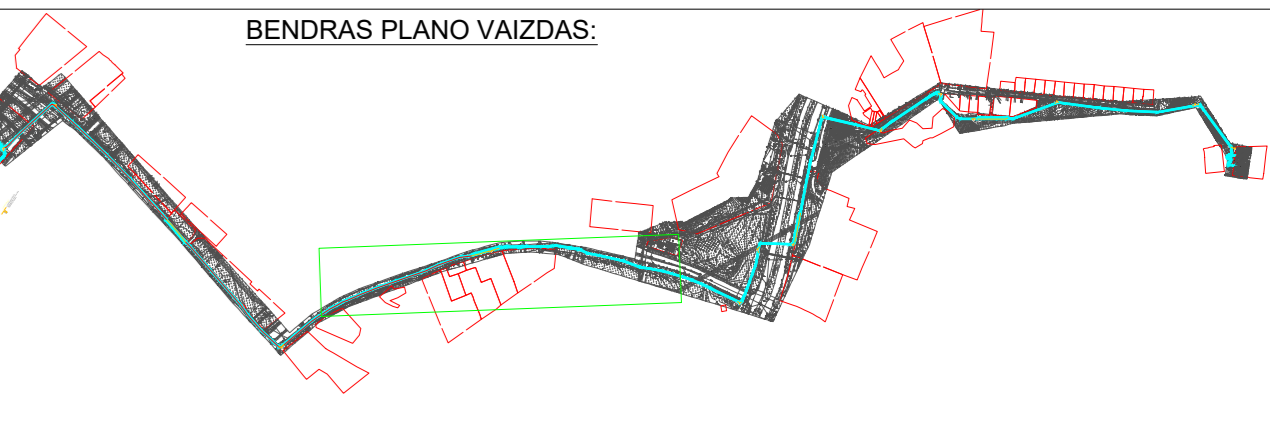
- PASTABOS:**
- ESAMA DVIGRANDE 110 KV ORO LINIJA ŠEŠKINĖ-ŽVĖRYNAS I, II KEIČIAMA DVIEJŲ POŽEMINIŲ KABELIŲ LINIJOMIS
 - ŠIAME BRĖŽINYJE PATEIKTA KABELIŲ TRASA YRA PRELIMINARI IR PROJEKTO METU GALI KEISTIS
 - POŽEMINĖS KABELINĖS LINIJOS APSAUGOS ZONOS RIBA YRA PO VIENĄ METRĄ | ABĮ PUSES NUO ŠIOS LINIJOS KRAŠTŲ
 - KABELIAI VISAME RUOŽE KLOJAMI APSAUGINIUOSE VAMZDŽIUOSE

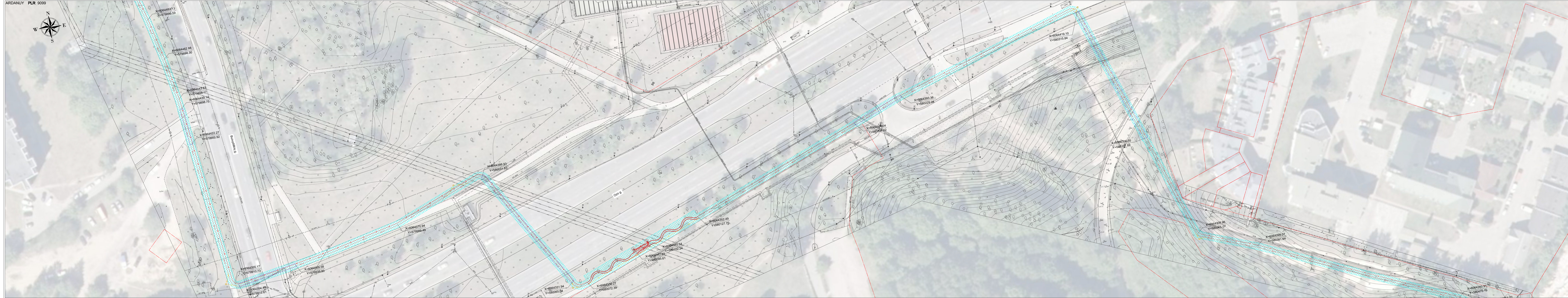
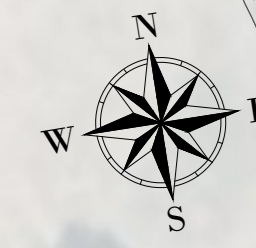




- SUTARTINIAI ŽYMĖJIMAI:**
- PLANUOJAMA 110 kV POŽEMINĖS KABELINĖS LINIJOS TRASA
 - PLANUOJAMOS 110 kV POŽEMINĖS KABELINĖS LINIJOS APSAUGOS ZONA
 - KABELIŲ KLOJIMAS UŽDARU BŪDU
 - PLANUOJAMA 110 kV KABELIŲ JUNGIAMOJI MOVA
 - ŽEMĖS SKLYPO RIBA
 - PROJEKTUOJAMA TELEKOMUNIKACIJŲ LINIJA
 - PROJEKTUOJAMAS POŽEMINIS HERMETINIS RYŠIŲ ŠULINYS
 - PROJEKTUOJAMAS G/B RYŠIŲ ŠULINYS

- PASTABOS:**
- ESAMA DVIGRANDĖ 110 kV ORO LINIJĄ ŠEŠKINĖ-ŽVĖRYNAS I, II KEIČIAMA DVIEJŲ POŽEMINIŲ KABELIŲ LINIJOMIS.
 - ŠIAME BRĖŽINYJE PATEIKTA KABELIŲ TRASA YRA PRELIMINARI IR PROJEKTO METU GALI KEISTIS.
 - POŽEMINĖS KABELINĖS LINIJOS APSAUGOS ZONOS RIBA YRA PO VIENĄ METRĄ | ABĮ PUSES NUO ŠIOS LINIJOS KRAŠTŲ
 - KABELIAI VISAME RUOŽE KLOJAMI APSAUGINIJOSE VAMZDŽIUOSE

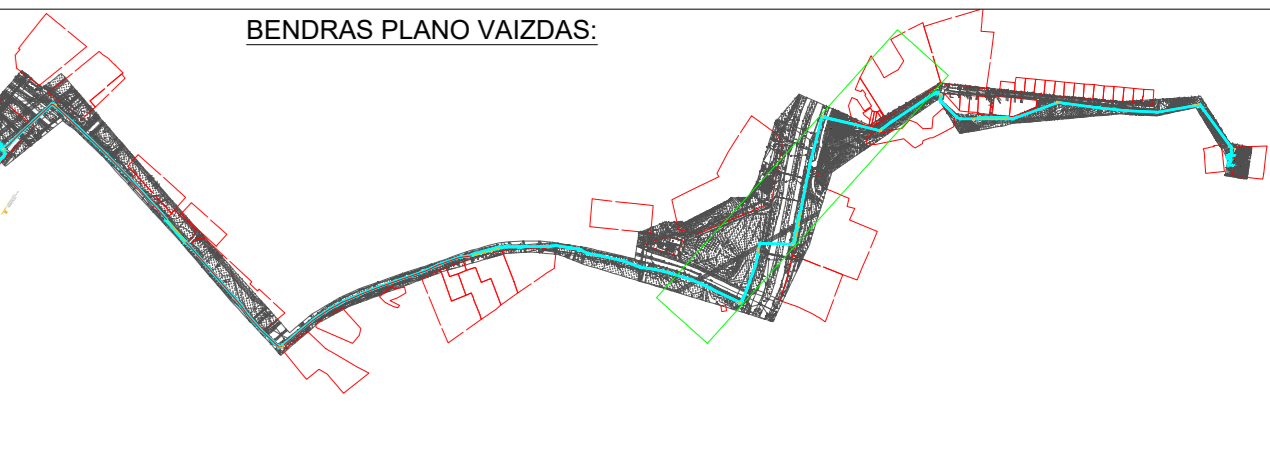


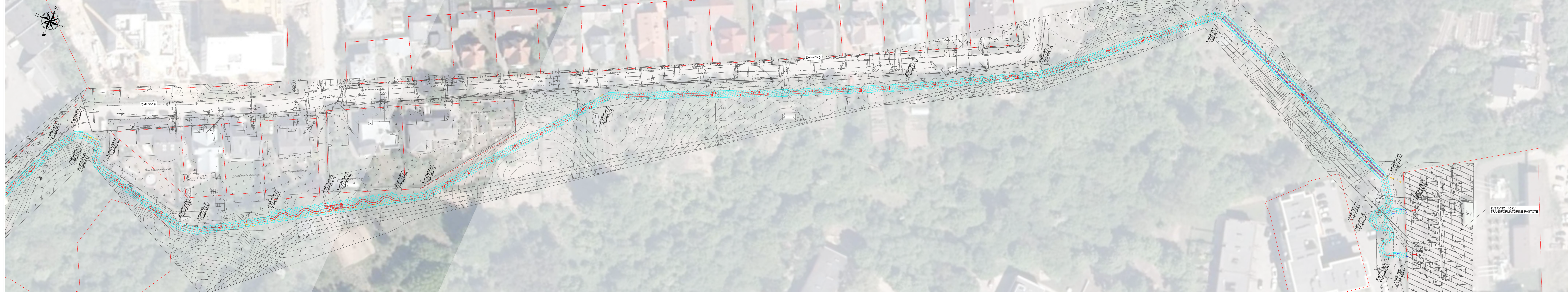


- SUTARTINIAI ŽYMĖJIMAI:
- PLANUOJAMA 110 kV POŽEMINĖS KABELINĖS LINIJOS TRASA
 - PLANUOJAMOS 110 kV POŽEMINĖS KABELINĖS LINIJOS APSAUGOS ZONA
 - KABELIŲ KLOJIMAS UŽDARU BŪDU
 - PLANUOJAMA 110 kV KABELIŲ JUNGMIAOJI MOVA
 - ŽEMĖS SKLYPO RIBA
 - PROJEKTUOJAMA TELEKOMUNIKACIJŲ LINIJA
 - PROJEKTUOJAMAS POŽEMINIS HERMETINIS RYŠIŲ ŠULINYS
 - PROJEKTUOJAMAS G/B RYŠIŲ ŠULINYS

PASTABOS:

- ESAMĄ DVIGRANDĘ 110 kV ORO LINIJĄ ŠEŠKINĖ ŽVĖRYNAS I, II KEIČIAMA DVIEJŲ POŽEMINIŲ KABELIŲ LINIJOMIS.
- ŠIAME BRĖŽINYJE PATEIKTA KABELIŲ TRASA YRA PRELIMINARI IR PROJEKTO METU GALI KEISTIS.
- POŽEMINĖS KABELINĖS LINIJOS APSAUGOS ZONOS RIBA YRA PO VIENĄ METRĄ | ABĮ PUSES NUO ŠIOS LINIJOS KRAŠTŲ
- KABELIAI VISAME RUOŽE KLOJAMI APSAUGINIJOSE VAMZDŽIUOSE





- SUTARTINIAI ŽYMĖJIMAI:
- E7 - PLANUOJAMA 110 kV POŽEMINĖS KABELINĖS LINIJOS TRASA
 - E7+R0 - PLANUOJAMOS 110 kV POŽEMINĖS KABELINĖS LINIJOS APSAUGOS ZONA
 - KABELIŲ KLOJIMAS UŽDARU BŪDU
 - PLANUOJAMA 110 kV KABELIŲ JUNGIAMOJI MOVA
 - - ŽEMĖS SKLYPO RIBA
 - - PROJEKTUOJAMA TELEKOMUNIKACIJŲ LINIJA
 - - PROJEKTUOJAMAS POŽEMINIS HERMETINIS RYŠIŲ ŠULINYS
 - - PROJEKTUOJAMAS G/B RYŠIŲ ŠULINYS

PASTABOS:

- ESAMĄ DVIGRANDE 110 kV ORO LINIJĄ ŠEŠKINĖ-ŽVĖRYNAS I, II KEIČIAMA DVIEJŲ POŽEMINIŲ KABELIŲ LINIJOMIS.
- ŠIAME BRĖŽINYJE PATEIKTA KABELIŲ TRASA YRA PRELIMINARI IR PROJEKTO METU GALI KEISTIS.
- POŽEMINĖS KABELINĖS LINIJOS APSAUGOS ZONOS RIBA YRA PO VIENĄ METRĄ | ABĮ PUSES NUO ŠIOS LINIJOS KRAŠTU
- KABELIAI VISAME RUOŽE KLOJAMI APSAUGINIUOSE VAMZDŽIUOSE

BENDRAS PLANO VAIZDAS:

