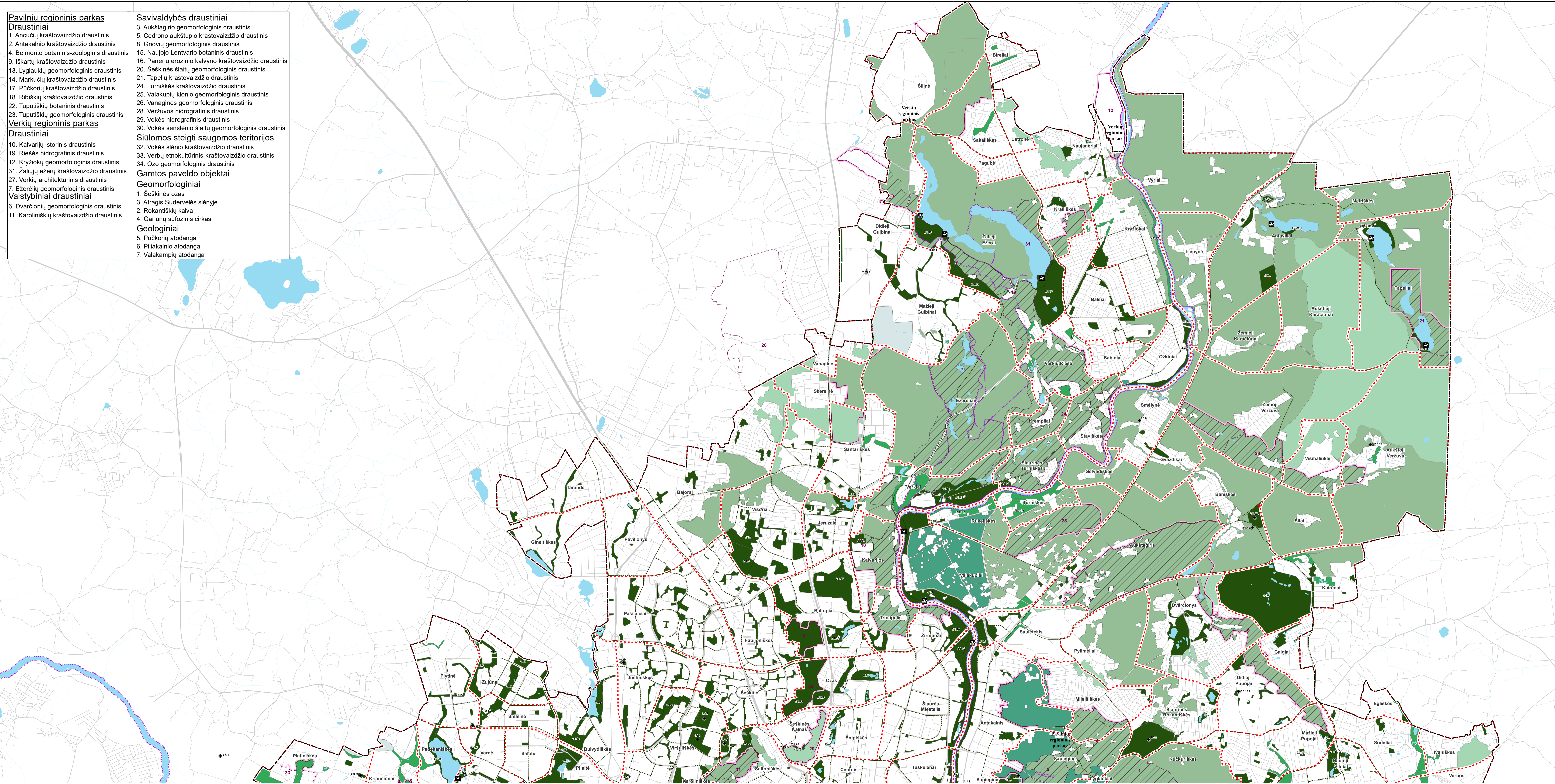


- Pavilnių regioninis parkas**
Draustiniai
 1. Anučių kraštovaizdžio draustinis
 2. Antakalnio kraštovaizdžio draustinis
 4. Belmonto botaninis-zoologinis draustinis
 9. Iškartų kraštovaizdžio draustinis
 13. Lyglaukių geomorfologinis draustinis
 14. Markučių kraštovaizdžio draustinis
 17. Pūčkorių kraštovaizdžio draustinis
 18. Ribiškių kraštovaizdžio draustinis
 22. Tuputiškių botaninis draustinis
 23. Tuputiškių geomorfologinis draustinis
Verkių regioninis parkas
Draustiniai
 10. Kalvarijų istorinis draustinis
 19. Riešės hidrografinis draustinis
 12. Kryžiučių geomorfologinis draustinis
 31. Žaliųjų ežerų kraštovaizdžio draustinis
 27. Verkių architektūrinis draustinis
 7. Ežerėlių geomorfologinis draustinis
Valstybiniai draustiniai
 6. Dvarčionių geomorfologinis draustinis
 11. Karoliniškių kraštovaizdžio draustinis

- Savivaldybės draustiniai**
 3. Aukštągio geomorfologinis draustinis
 5. Cedrono aukštupio kraštovaizdžio draustinis
 8. Griovių geomorfologinis draustinis
 15. Naujojo Lentvario botaninis draustinis
 16. Panerių erozinio kalvyno kraštovaizdžio draustinis
 20. Šeškinės šlaitų geomorfologinis draustinis
 21. Tapelių kraštovaizdžio draustinis
 24. Turnišės kraštovaizdžio draustinis
 25. Valakupių klonio geomorfologinis draustinis
 26. Vanaginės geomorfologinis draustinis
 28. Veržuvos hidrografinis draustinis
 29. Vokės hidrografinis draustinis
 30. Vokės sensteno šlaitų geomorfologinis draustinis
Siūlomos steigti saugomos teritorijos
 32. Vokės slėnio kraštovaizdžio draustinis
 33. Verbų etnokultūrinis-kraštovaizdžio draustinis
 34. Ozo geomorfologinis draustinis
Gamtos paveldo objektai
Geomorfologiniai
 1. Šeškinės ozas
 3. Atragis Sudervėlės slėnyje
 2. Rokantiškių kalva
 4. Garinių sufozinis cirkas
Geologiniai
 5. Pučkorių atodanga
 6. Piliakalnio atodanga
 7. Valakampių atodanga



© VĮ Regionų centras, NT kadastro, Adresų registro duomenys, 2018. (Dyvinas ir Vokas, savarakiškas žemėlapis)
 Vilniaus miesto savivaldybės teritorijų planavimo duomenų bazė. Versiua K202007. GDB-10000. 2016.
 Vilniaus miesto savivaldybės teritorijų bendrasis planas
 Atliktas naujasis ESRS atnaujinimo programos etapas

ŽELDYNAI
 Intensyviai naudojami
 Ekstensyviai naudojami
 1.x.y Centriniių želdynų numeriai *
 2.x.y Rajoninių želdynų numeriai *

MIŠKAI IR MIŠKINGOS TERITORIJOS
 Aukšto rekreacinio potencialo miškai, pritaikomi intensyviai naudojimui
 Aukšto rekreacinio potencialo miškai, pritaikomi ekstensyviai naudojimui
 Aukšto rekreacinio potencialo miškai, turintys naudojimo poilsui apribojimų
 Vidutinio ir žemo rekreacinio potencialo miškai
 ŽEMĖS ŪKIO TERITORIJOS

KITI ŽENKLAI
 Vilniaus miesto riba
 "Natura 2000" teritorija
 Saugomų teritorijų ribos
 Siūlomų steigti saugomų teritorijų ribos
 Gamtos paveldo objektų teritorijų ribos
 Žaliosios dviračių takų jungtys **
 Kapinės
 Perspektyvines kapines
 Hipodromas
 Pliazai
 Kempingas

Paaškinimai:
 * Centriniių, rajoninių želdynų sąrašas pateiktas BP aiškinamajame rašte 3.6-5 lentelėje.
 ** Prieklausomieji želdynai (dviračių) susisiekimos koridoriuose.

0 500 1000 2000 3000 4000 metrų	
0	2018.06.29
LAIDA	ĮŠLEIDIMO DATA
LAIDOS STATUSAS, KEITIMO PRIEŽASTIS (JEI TAKOMA)	
KOD. PVK. DOK. NR.	VILNIAUS PLANAS
VILNIAUS Miesto SAVIVALDYBĖS TERITORIJOS BENDRISIS PLANAS	
A250	PV Miesto žaluma
A252	PDV Edvardas Libaraitis
F2	Vida Bujauskienė
Miesto žALUMA: ŽELDYNAI, SAUGOMOS TERITORIJOS, MASTELIS 1:25000	
Dokumentas priimtas	
Dokumentas priimtas	
LT	VILNIAUS Miesto SAVIVALDYBĖS ADMINISTRACIJOS DIREKTORIUS
VP16-23	Dokumentas priimtas
LAPAS	LAPŲ
1	2