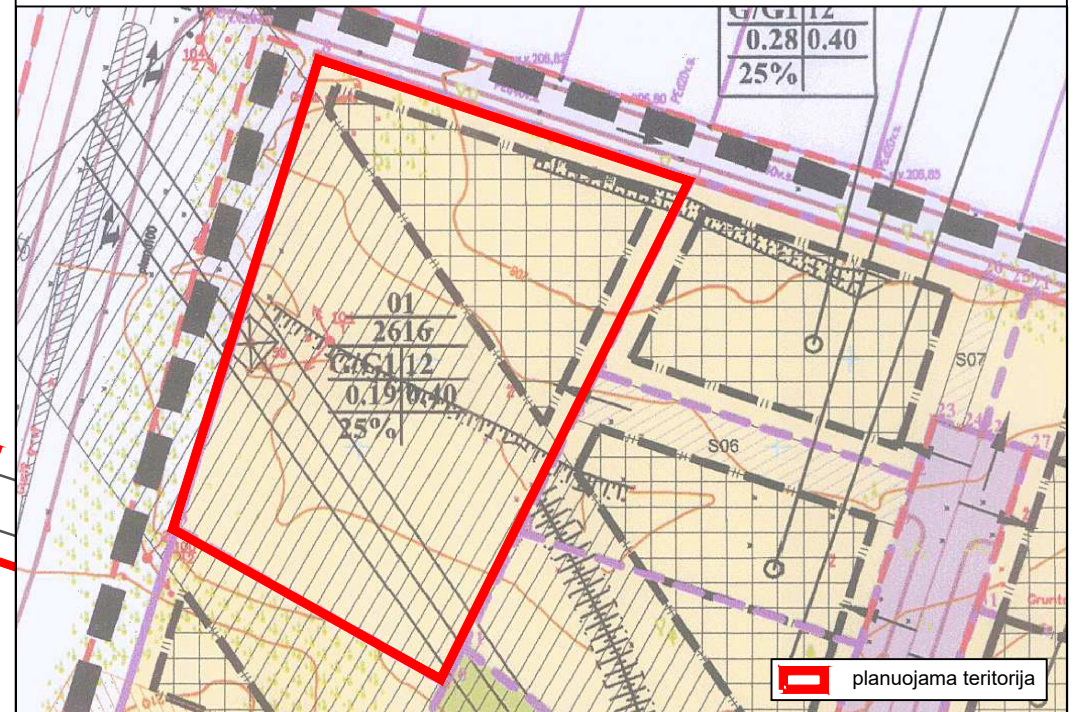
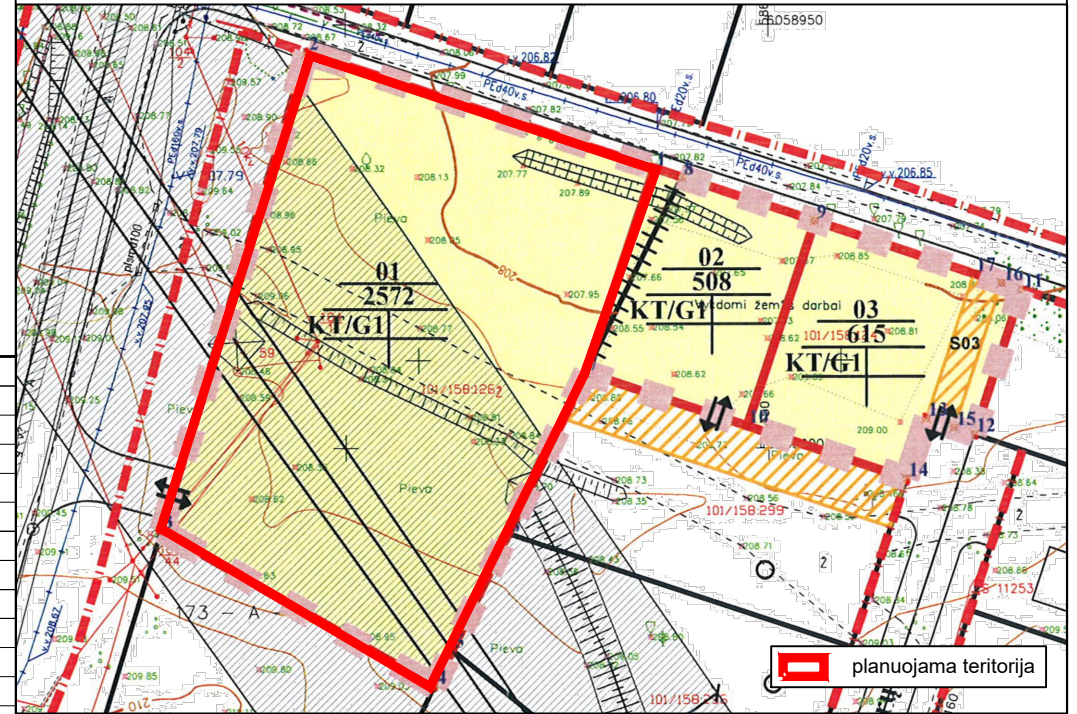


IŠTRAUKA IŠ SKLYPO (KAD. NR. 0101/0158:620) NEMĖŽIO KAIME DETALIOJO PLANO, PATVIRTINTO VILNIAUS MIESTO SAVIVALDYBĖS ADMINISTRACIJOS DIREKTORIAUS 2013-08-07 ĮSAKYMU NR. 30-1825 (TPD REGISTRACIJOS NR. T00069458):



IŠTRAUKA IŠ SKLYPŲ ŠVEICARŲ G. 8 IR 10 FORMAVIMO IR PARTVARKYMO PROJEKTO, PATVIRTINTO VILNIAUS MIESTO SAVIVALDYBĖS ADMINISTRACIJOS DIREKTORIAUS 2015-12-11 ĮSAKYMU NR. 30-3867 (DETALIOJO PLANO KOREKTŪROS):



SUTARTINIAI ŽYMĖJIMAI

	Planuojamos teritorijos riba (sutampa su sklypo ribomis)
	Esamų sklypų ribos
	Naikinama anksčiau suprojektuota statybos riba ir statybos zona
	Statybos riba (naujai projektuojama)
	Statybos zona (naujai projektuojama)
	Statybos zona (anksčiau suprojektuota)
	Kitos paskirties žemė, vienbučių ir dvibučių gyvenamųjų pastatų teritorijos (G1)
	Elektros linijų apsaugos zonos, 20 m
	Gatvių raudonosios linijos
	Esamų servitutų ribos (zona)
	Siūlomas naikinti servitutų ribos
	Įvažiavimas - išvažiavimas

Registruoti servituti

Servituto Nr.	Kodas	Servituto rūšis	Plotas, m ²
S1	92	Kiti servituti (tarnaujantis daiktas). Lietaus kanalizacijos telkinio įrengimas ir priežiūra.	990
S2	222	Servitutas - teisė tiesti, aptarnauti, naudoti požemines, antžemines komunikacijas (tarnaujantis daiktas).	77
S3	114	Kelio servitutas - teisė važiuoti transporto priemonėmis, naudotis pėsčiųjų taku, varyti galvijus (viešpataujantis daiktas).	241
S4	218	Servitutas - teisė tiesti, aptarnauti, naudoti požemines, antžemines komunikacijas (viešpataujantis daiktas).	241

PASTABOS:
 1. Servituto S1 ribos ir plotas koreguojami sutapatinant su nauja statybos zonos riba.
 2. Servitutas S2 siūlomas naikinti, nes nebeaktualus.

Servituti po korektūros

Servituto Nr.	Kodas	Servituto rūšis	Plotas, m ²
S1	92	Kiti servituti (tarnaujantis daiktas). Lietaus kanalizacijos telkinio įrengimas ir priežiūra.	862
S3	114	Kelio servitutas - teisė važiuoti transporto priemonėmis, naudotis pėsčiųjų taku, varyti galvijus (viešpataujantis daiktas).	241
S4	218	Servitutas - teisė tiesti, aptarnauti, naudoti požemines, antžemines komunikacijas (viešpataujantis daiktas).	241

Esamos požeminės komunikacijos sutikslintos:

	Data	Suteiktas unikalus Nr.
1 Stambaus mastelio topografinių planų derinimo su inžinerinius tinklus eksploatuojančiomis organizacijomis viešoje elektroninėje paslaugoje (TOPD) topografinio plano teritorijai suteiktas unikalus numeris ir data.	2019-07-23	13:19:6592

1 SKLYPAS			1 SKLYPAS	
Nr.	X	Y	Atkarpa	Ilgis
1	6058933.11	586336.58	1-2	43.31
2	6058946.77	586295.48	2-3	59.01
3	6058890.35	586278.20	3-4	37.05
4	6058871.97	586310.37	4-5	4.78
5	6058876.26	586312.47	5-6	15.30
6	6058889.99	586319.21	6-7	21.10
7	6058908.94	586328.50	1-7	25.48

UAB „Regroup projektavimas“		SKLYPO (KAD. NR. 0101/0158:620) NEMĖŽIO KAIME DETALIOJO PLANO STATINIŲ STATYBOS ZONOS IR STATYBOS RIBŲ KOREGUOJAMAS SPRENDINIAIS		Laida
				0
A1903	Direktorius T.M	P.V.	P.Kisielis	Mastelis
	Arch. J.S			1:500
Etapas	Iniciatorius (-ai):		Lapas	Lapų
DP	Juridinis asmuo		1	1

DP-02-SVE8