

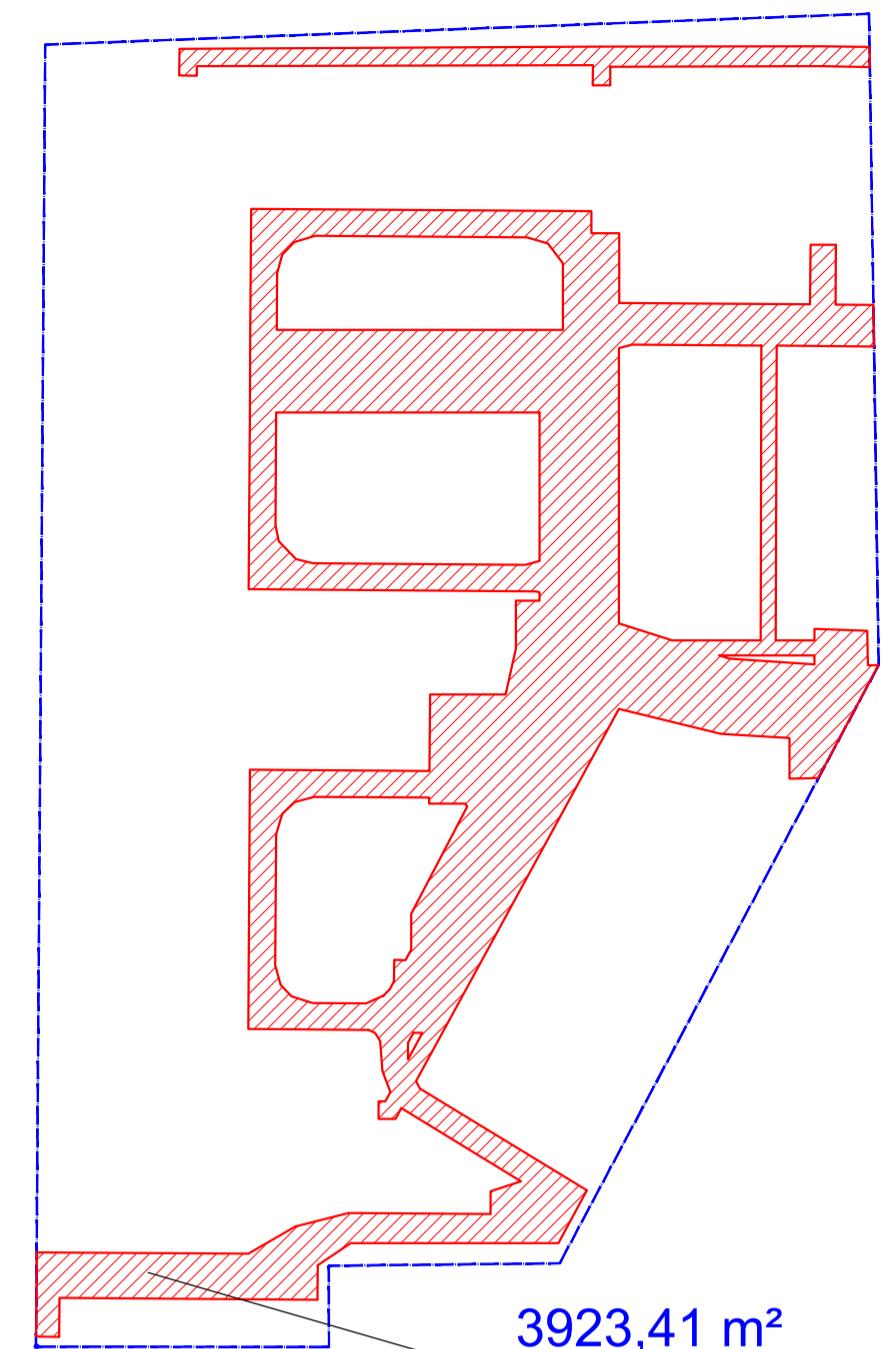
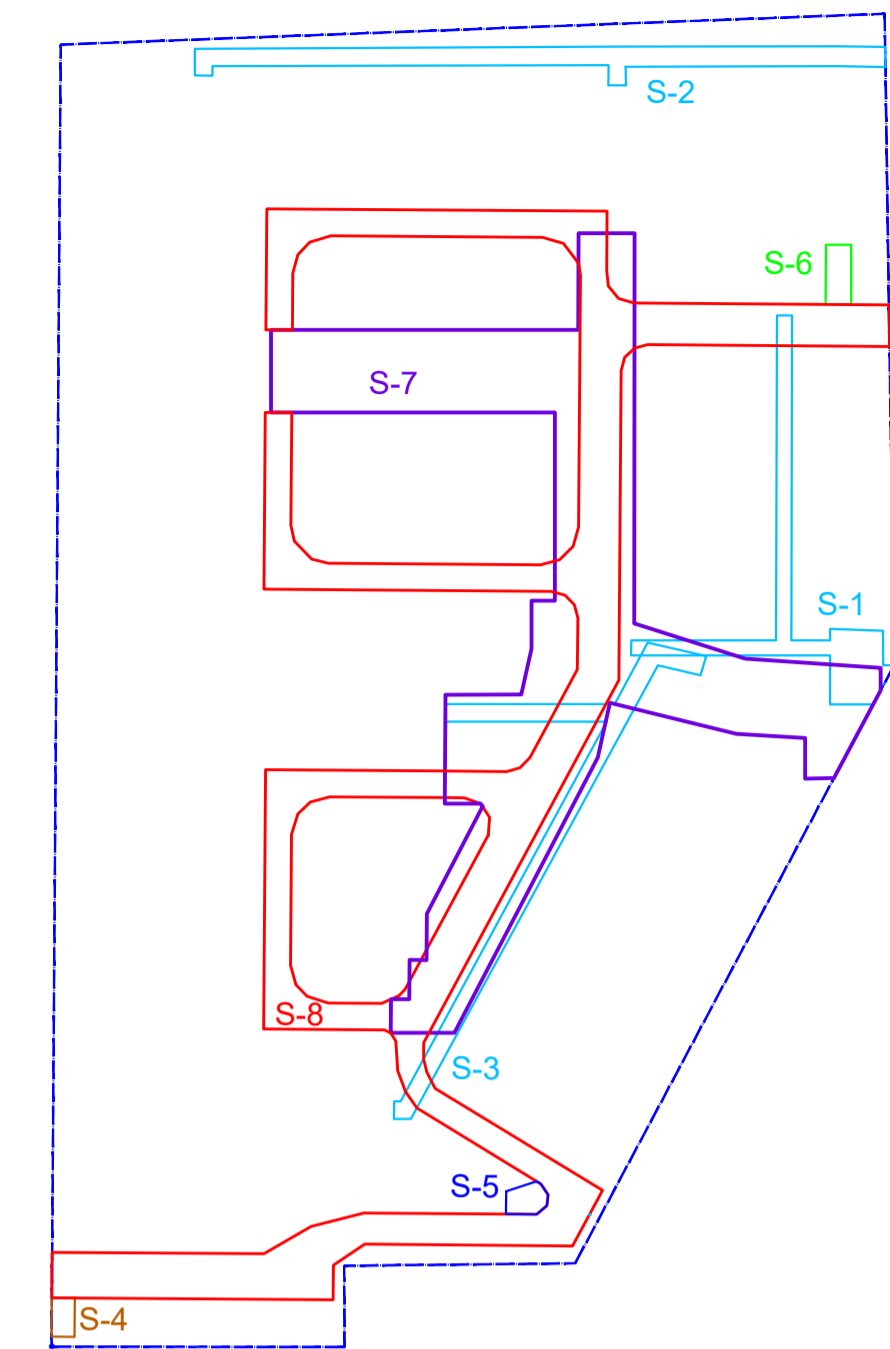
SKLYPO PLANAS SU DANGOMIS IR INŽINERINIAIS TINKLAIS M 1:500

SUTARTINIAI ŽYMĖJIMAI (ITS)

	Projektuojamas vandentiekis
	Projektuojama buitinė nuotekynė
	Projektuojama lietaus nuotekynė
	Proj.naftos prod. užteršta lietaus nuotekynė
	Projektuojamas drenazas
	Projektuojamas bekanalis šilumotiekis
	Projektuojamas 0,4 kv elektros kabelis
	Projektuojamas apšvietimo kabelis
	Projektuojamas apšvietimo atrama
	Projektuojama ryšių kanalizacija
	Geležbetonio šulinio tipas
	Geležbetonis šulinis
	Naikinami inžineriniai tinklai

NAUJA SERVIDUTŲ KONFIGURACIJA

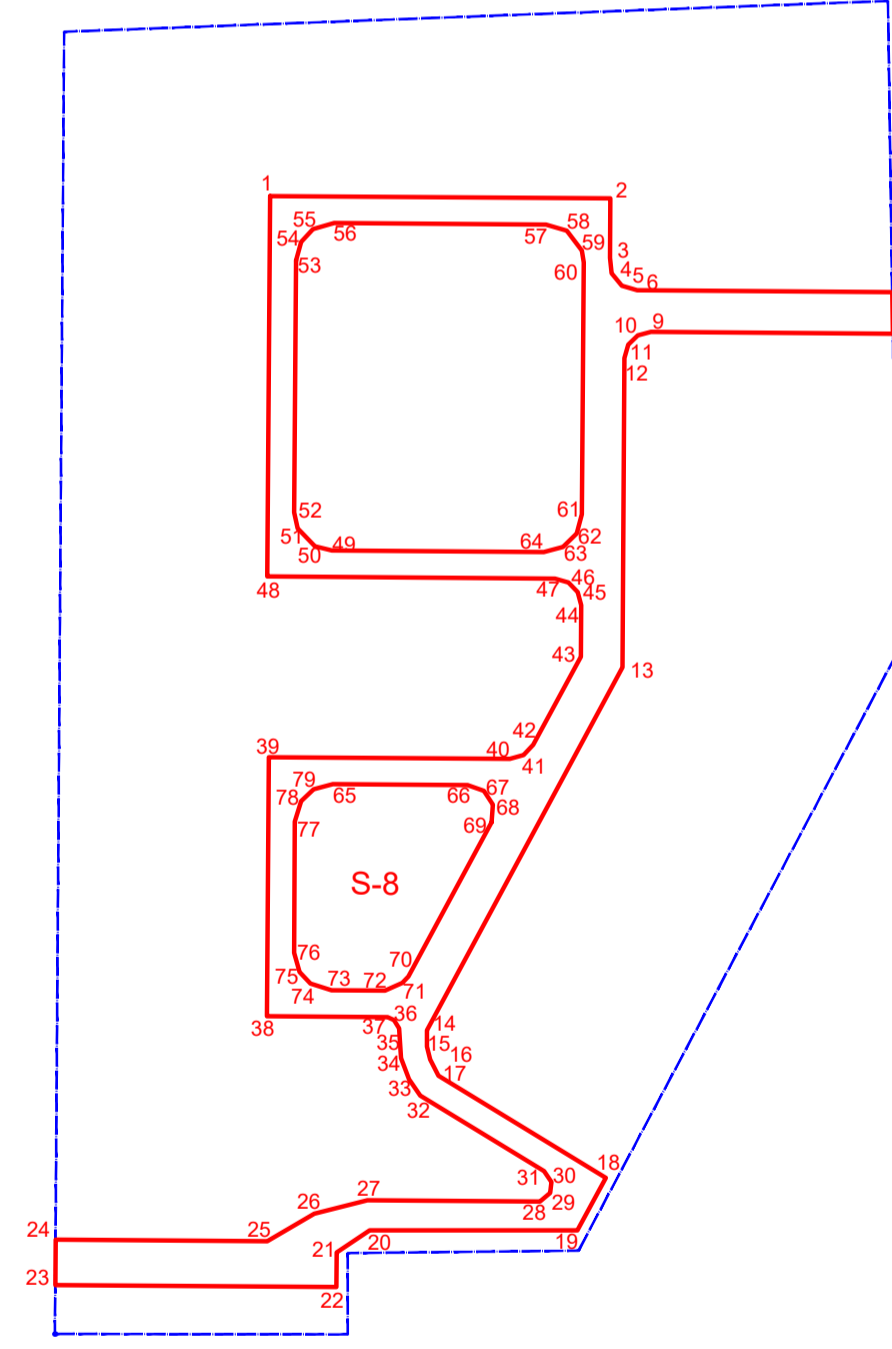
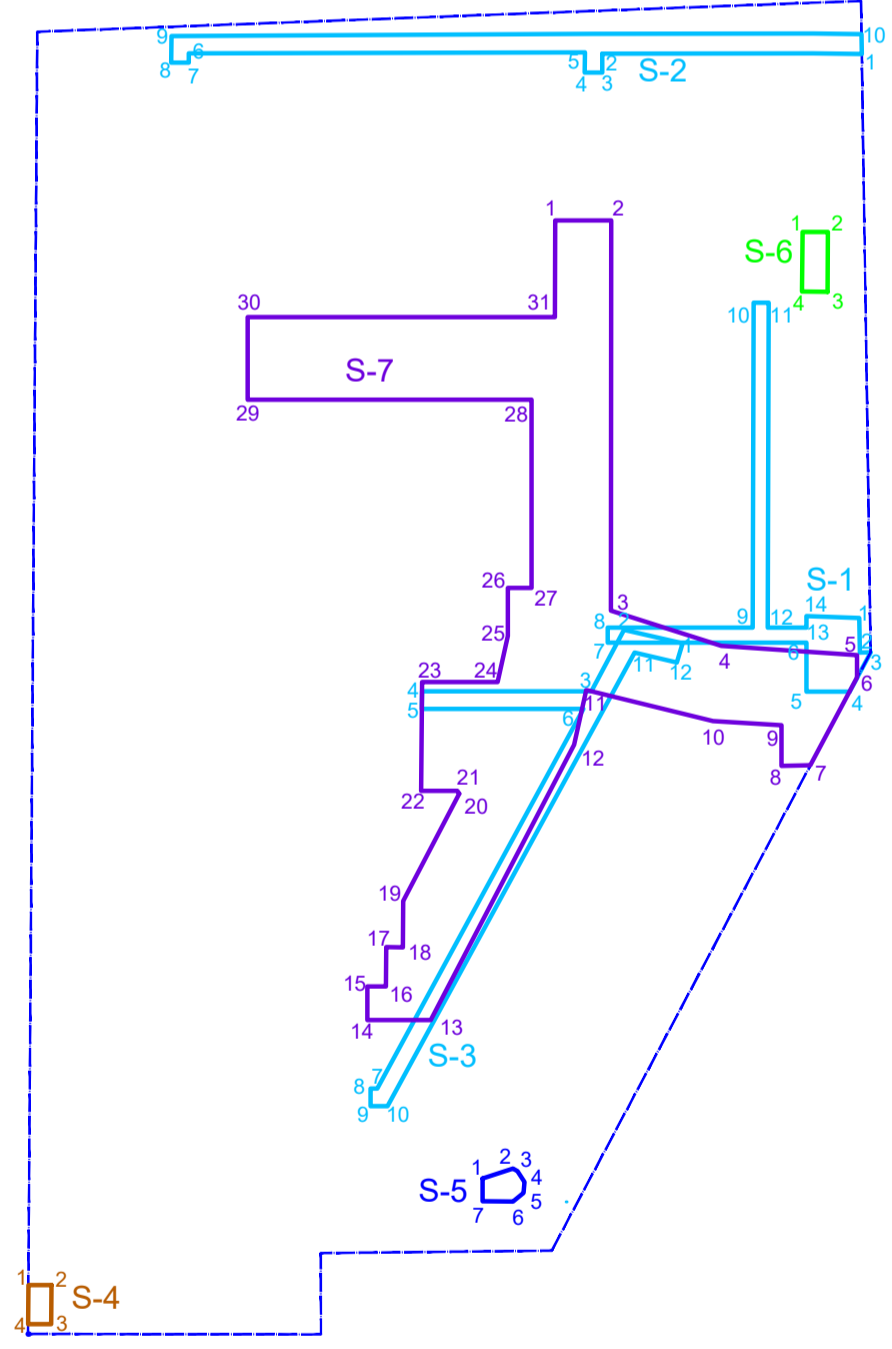
Servitutas	Servituto rūšis	Plotas m²
S1	Teisė tiesti ir aptarnauti požemines ir antžemines komunikacijas	208
S2	Teisė tiesti ir aptarnauti požemines ir antžemines komunikacijas	236
S3	Teisė tiesti ir aptarnauti požemines ir antžemines komunikacijas	235
S4	Teisė įrengti ir eksploatuoti buitinių atliekų surinkimo aikštelę	16
S5	Teisė įrengti ir eksploatuoti buitinių atliekų surinkimo aikštelę	19
S6	Teisė įrengti ir eksploatuoti buitinių atliekų surinkimo aikštelę	27
S7	Teisė tiesti ir aptarnauti požemines ir antžemines komunikacijas	2026
S8	Kelio servitutas	2058
Bendras plotas dengiamas naujos konfigūracijos servitutais sklype		3923,41



3923,41 m²

Plotas, dengiamas naujos konfigūracijos servitutais visame sklype

NAUJOS KONFIGURACIJOS SERVIDUTŲ KOORDINAČIŲ ŽYMĖJIMO PLANAS IR EKSPLIKACIJA M 1:1000



Servitutas S1

1	X-6065306.63	Y-578112.18
2	X-6065302.09	Y-578112.25
3	X-6065302.12	Y-578113.69
4	X-6065296.91	Y-578110.91
5	X-6065296.91	Y-578105.19
6	X-6065303.38	Y-578105.19
7	X-6065303.38	Y-578078.90
8	X-6065305.37	Y-578078.92
9	X-6065305.38	Y-578098.07
10	X-6065344.03	Y-578079.35
11	X-6065348.32	Y-578101.19
12	X-6065305.38	Y-578100.07
13	X-6065305.38	Y-578105.19
14	X-6065306.91	Y-578110.91

Servitutas S2

1	X-6065381.20	Y-578112.52
2	X-6065381.25	Y-578078.17
3	X-6065378.77	Y-578078.19
4	X-6065378.76	Y-578075.87
5	X-6065381.42	Y-578075.91
6	X-6065381.30	Y-578023.51
7	X-6065380.08	Y-578023.50
8	X-6065380.07	Y-578021.18
9	X-6065383.61	Y-578021.21
10	X-6065383.64	Y-578112.56

Servitutas S3

1	X-6065303.31	Y-578088.82
2	X-6065305.09	Y-578081.08
3	X-6065296.94	Y-578076.73
4	X-6065296.94	Y-578053.92
5	X-6065294.62	Y-578053.90
6	X-6065294.62	Y-578075.68
7	X-6065244.41	Y-578048.39
8	X-6065244.41	Y-578046.39
9	X-6065242.09	Y-578046.39
10	X-6065242.09	Y-578049.77
11	X-6065302.07	Y-578082.45
12	X-6065300.77	Y-578088.08

Servitutas S4

1	X-6065218.46	Y-578002.28
2	X-6065218.44	Y-578005.33
3	X-6065213.29	Y-578005.29
4	X-6065213.31	Y-578002.24

Servitutas S5

1	X-6065232.53	Y-578062.37
2	X-6065233.86	Y-578066.39
3	X-6065233.52	Y-578066.95
4	X-6065232.08	Y-578067.91
5	X-6065230.62	Y-578067.76
6	X-6065349.99	Y-578070.22
7	X-6065229.53	Y-578062.35

Servitutas S6

1	X-6065357.71	Y-578104.67
2	X-6065357.71	Y-578108.01
3	X-6065349.79	Y-578107.99

Servitutas S7

1	X-6065359.22	Y-578071.95
2	X-6065359.22	Y-578079.37
3	X-6065307.63	Y-578079.31
4	X-6065302.96	Y-578030.95
5	X-6065301.76	Y-578111.90
6	X-6065298.76	Y-578111.90
7	X-6065287.18	Y-578105.72
8	X-6065287.11	Y-578101.90
9	X-6065292.47	Y-578101.90
10	X-6065293.01	Y-578092.82
11	X-6065297.13	Y-578076.08
12	X-6065218.46	Y-578002.28
13	X-6065253.47	Y-578055.50
14	X-6065253.49	Y-578047.10
15	X-6065257.94	Y-578047.13
16	X-6065257.92	Y-578049.56
17	X-6065263.12	Y-578049.60
18	X-6065263.11	Y-578051.83
19	X-6065269.24	Y-578051.88
20	X-6065283.40	Y-578059.25
21	X-6065283.79	Y-578059.00
22	X-6065283.79	Y-578054.24
23	X-6065298.14	Y-578054.35
24	X-6065298.20	Y-578064.35
25	X-6065304.27	Y-578065.71
26	X-6065310.64	Y-578065.71
27	X-6065310.64	Y-578068.81
28	X-6065335.52	Y-578068.81
29	X-6065335.53	Y-578031.28
30	X-6065346.43	Y-578031.28
31	X-6065346.43	Y-578071.90

Servitutas S8

1	X-6065282.44	Y-578030.70
2	X-6065362.11	Y-578075.71
3	X-6065354.25	Y-578075.65
4	X-6065352.04	Y-578075.88
5	X-6065350.57	Y-578077.22
6	X-6065349.99	Y-578070.17
7	X-6065349.75	Y-578112.99
8	X-6065344.25	Y-578113.07
9	X-6065344.48	Y-578081.08
10	X-6065344.03	Y-578079.35
11	X-6065342.78	Y-578078.08
12	X-6065341.01	Y-578077.59
13	X-6065300.14	Y-578077.29
14	X-6065252.15	Y-578051.44
15	X-6065249.97	Y-578051.45
16	X-6065248.28	Y-578051.88
17	X-6065358.68	Y-578067.18
18	X-6065232.64	Y-578075.11
19	X-6065225.68	Y-578071.34
20	X-6065225.68	Y-578043.87
21	X-6065222.77	Y-578039.51
22	X-6065218.19	Y-578039.48
23	X-6065218.46	Y-578002.28
24	X-6065224.45	Y-578002.32
25	X-6065224.26	Y-578030.32
26	X-6065227.90	Y-578036.55
27	X-6065229.65	Y-578043.58
28	X-6065229.50	Y-578066.40
29	X-6065230.62	Y-578067.76
30	X-6065232.08	Y-578067.91
31	X-6065233.52	Y-578066.95
32	X-6065243.52	Y-578049.56
33	X-6065245.64	Y-578049.10
34	X-6065248.44	Y-578048.03
35	X-6065252.38	Y-578047.75
36	X-6065253.49	Y-578047.10
37	X-6065253.86	Y-578046.24
38	X-6065254.00	Y-578030.30
39	X-6065288.26	Y-578030.54
40	X-6065288.03	Y-578062.41

41	X-6065288.52	Y-578064.21
42	X-6065289.87	Y-578065.51
43	X-6065301.52	Y-578071.79
44	X-6065308.41	Y-578071.82
45	X-6065310.06	Y-578071.40
46	X-6065311.35	Y-578070.17
47	X-6065311.87	Y-578068.36
48	X-6065312.14	Y-578030.34
49	X-6065315.58	Y-578038.86
50	X-6065405.34	Y-578024.35
51	X-6065318.52	Y-578034.34
52	X-6065320.62	Y-578033.90
53	X-6065333.91	Y-578034.14
54	X-6065336.37	Y-578034.80
55	X-6065338.05	Y-578036.39
56	X-6065358.68	Y-578039.17
57	X-6065358.68	Y-578067.18
58	X-6065357.75	Y-578069.94
59	X-6065355.23	Y-578071.93
60	X-6065353.68	Y-578072.18
61	X-6065320.35	Y-578071.95
62	X-6065317.81	Y-578071.24
63	X-6065316.05	Y-578069.46
64	X-6065315.38	Y-578066.91
65	X-6065284.70	Y-578039.02
66	X-6065284.57	Y-578036.52
67	X-6065283.79	Y-578059.00
68	X-6065281.97	Y-578060.18
69	X-6065279.63	Y-578060.00
70	X-6065259.23	Y-578049.01
71	X-6065256.41	Y-578048.18
72	X-6065257.39	Y-578045.90
73	X-6065257.44	Y-578038.82
74	X-6065258.32	Y-578036.03
75	X-6065258.94	Y-578034.59
76	X-6065262.39	Y-578033.86
77	X-6065279.73	Y-578033.98
78	X-6065282.45	Y-578034.80
79	X-6065284.02	Y-578036.46

Vilniaus miesto savivaldybės administracijos
 Teritorijų planavimo komisija
 SUDERINTA 2020 m. gegužės 17 d.
 R. NR. A51-90102/20(2.19.2.1-VNA)
 PROT. NR. 1-807/20-1 VTPK
 GIS NR. B284

SJ „Vilniaus planas“
 Geografinių informacinių
 sistemų poskyris
 Asta Maželė

2020 04 14
 8286

Sprendimo šaltinis:
 UAB „Anreka“ direktoriaus
 K. Lozinausko

Laida	Išleidimo data	Laidos statusas, keitimo priežastis (jei taikoma)
Kval. Pav. Dok. Nr.		Statinio projekto pavadinimas
		SKLYPO RYGOS G.46, VILNIUJE DETALIOJO PLANO, PATVIRTINTO 2006 M. LAPKRIČIO 15 D. VILNIAUS MIESTO SAVIVALDYBĖS TARYBOS SPRENDIMU NR. 1-1414, SPRENDINIŲ KOREGAVIMAS
Pareigos	Vardas, Pavardė	Parasas
A420	SPV	Darius Raila
		Data
		2020.03
		Statinio numeris ir pavadinimas
		Inžinerinių tinklų ir susisiekimo komunikacijų servitutų konfigūracija
		Dokumento pavadinimas
		Sklypo planas su nauja servitutų konfigūracija
		Dokumento žymos
		AN02-TP-DP
LT	Statybos	UAB "Anreka"
		Mastelis
		Laida
		1:1000
		B
		Lapas
		Lapų
		3
		3