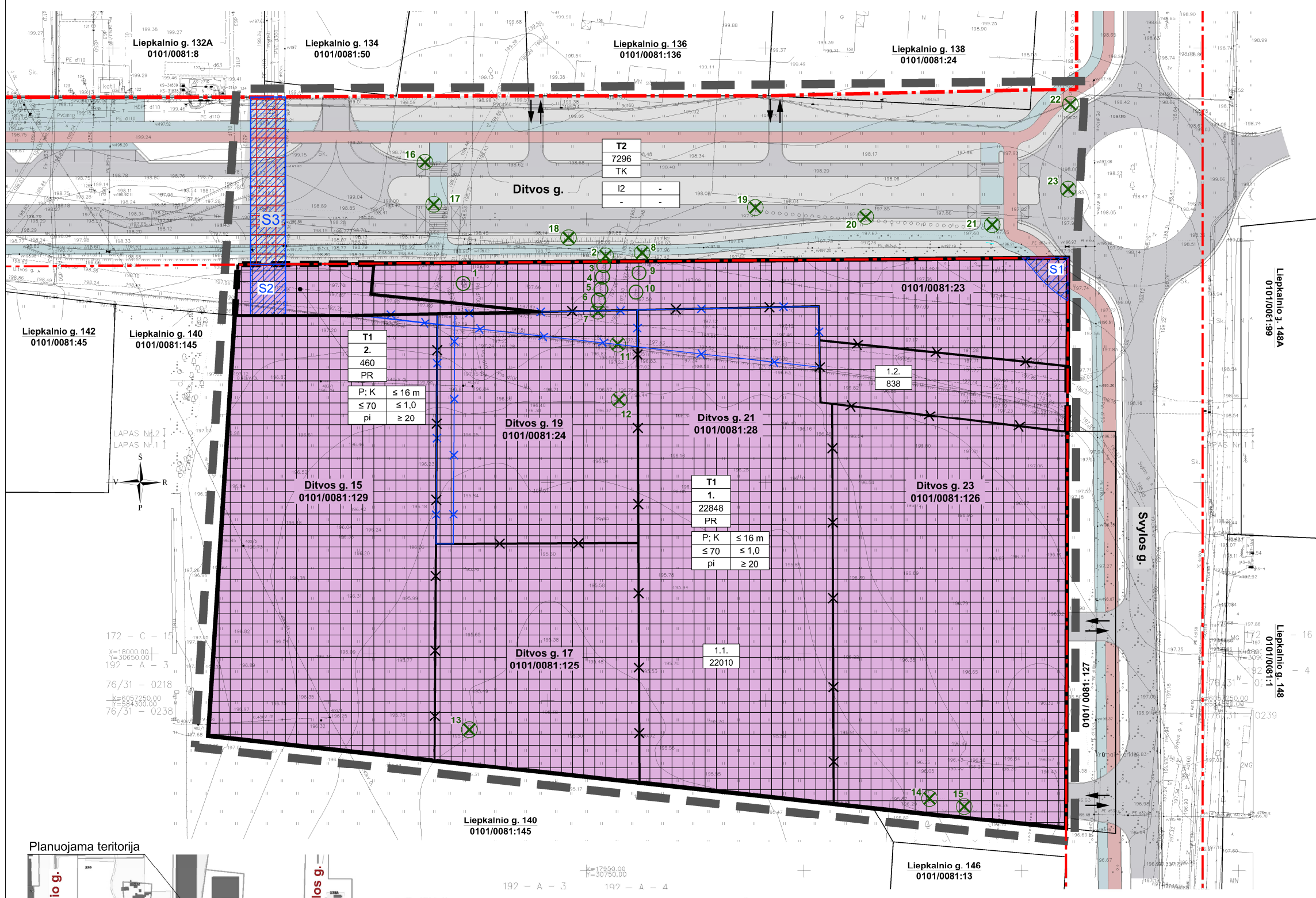


Teritorijos Nr. (plotas)	Sklypo Nr.	Sklypo plotas, m ²	PRIVALOMIEJI TERITORIJOS NAUDOJIMO REGLAMENTAI										PAPILDOMI TERITORIJOS NAUDOJIMO REGLAMENTAI					
			Teritorijos naudojimo tipas	Žemės naudojimo paskirtis	Žemės naudojimo būdai	Leistinas pastatų aukštis		Anžeminio užstatymo tankis, %	Užstatymo intensyvumas	Užstatymo tipas	Galimi žemės sklypų dydžiai		Priklausomųjų želdynų ir želdinių teritorijų dalys, %	Servitutai (m ²)	Pastatų aukštų skaičius	Statinų paskirtys	Automobilių stajomo reglamentai	Kiti reglamentai
						Nuo žemės paviršiaus, m	Altitudė, m				Mažiausi m ²	Didžiausi m ²						
T1 (23308)	1.	22848	Pramonės ir sandėliavimo teritorija (PR)	Kita	Pramonės ir sandėliavimo objektų teritorijos (P); Komerčinės paskirties objektų teritorijos (K)	≤ 16,0	alt. ≤ 213,0	≤ 70	≤ 1,0	Pramonės ir inžinerinės infrastruktūros teritorijų užstatymas (pi)	-	-	≥ 20	S1 (58)	≤ 3 a	Negyvenamieji gamybos, pramonės, sandėliavimo paskirties pastatai; administracinės paskirties pastatai	Požeminė automobilių saugykla, antžeminės aikštelės	Planuojamam sklypui Nr. 1 taikomi Lietuvos Respublikos specialiųjų žemės naudojimo sąlygų įstatymo III sk. "Inžinerinė infrastruktūra" 1, 4 ir 11 skirsnių reikalavimai ir VI sk. "Ekologinės apsaugos zonos, gamtos išteklių" 11 skirsnio reikalavimai, išsamiau aprašyti detaliojo plano sprendinių tekstinėje dalyje.
	1.1.	22010				≤ 16,0	alt. ≤ 213,0	≤ 70	≤ 1,0		≥ 20	S2 (94)	≤ 3 a	Negyvenamieji gamybos, pramonės, sandėliavimo paskirties pastatai; administracinės paskirties pastatai	Požeminė automobilių saugykla, antžeminės aikštelės			
	1.2.	838																
T2 (7296)	-	-	Inžinerinės infrastruktūros teritorija (IK)	Kita	Susisiekimo ir inžinerinių tinklų koridorių teritorijos (I2)	≤ 16,0	alt. ≤ 213,0	-	-	Pramonės ir inžinerinės infrastruktūros teritorijų užstatymas (pi)	-	-	-	S3 (308)	-	Inžineriniai statiniai (susisiekimo komunikacijos, inžineriniai tinklai)	-	

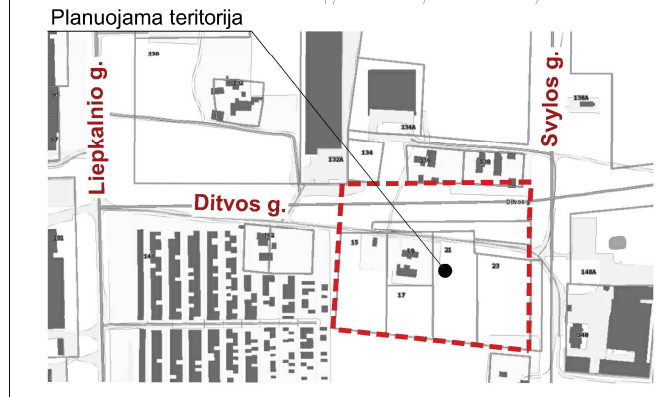
PATVIRTINTA:
Vilniaus miesto savivaldybės
Administracijos direktoriaus pavaduotojo įsakymu Nr.
20.... m mėn. d.

Planavimo iniciatoriaus atstovė
UAB "Power group property"
Direktorė Gražina Paukštienė

	PLANUOJAMA TERITORIJA
	ESAMA SKLYPO RIBA
	NAIKINAMA SKLYPO RIBA
	PLANUOJAMA SKLYPO RIBA
	ESAMOS RAUDONOSIOS GATVIŲ LINIJOS
	STATYBOS ZONOS RIBA
	NAIKINAMAS SERVITUTAS
	PLANUOJAMAS SERVITUTAS
	STATYBOS ZONA (ANTŽEMINIS, POŽEMINIS UŽSTATYMAS)
	PĖSČIŲJŲ TILTO VIRŠ DITVOS G. STATYBOS ZONA
	PĖSČIŲJŲ IR DVIRAČIŲ TAKAI
	ĮVAŽIAVIMAI/ IŠVAŽIAVIMAI Į IŠ PLANUOJAMOS TERITORIJOS ŠALINAMI / PERSODINAMI MEDŽIAI
	SAUGOTINI / PERSODINAMI MEDŽIAI
PR	TERITORIJOS NAUDOJIMO TIPAS PRAMONĖS IR SANDĖLIAVIMO TERITORIJA
1	SKLYPO NUMERIS
22848	SKLYPO PLOTAS
TERITORIJOS NAUDOJIMO REGLAMENTAI:	
1	2 - žemės naudojimo būdas
3	4 - pastatų aukštis (m)
5	6 - užstatymo tankis (%)
	7 - užstatymo intensyvumas (vieneto dalimis)
	8 - užstatymo tipas
	9 - priklausomųjų želdynų ir želdinių teritorijų dalys (%)



- Pastabos:**
- Statiniai sklypuose išdėstomi vadovaujantis STR 2.02.02:2004 "Visuomeninės paskirties statiniai" 3 priedu "Statinų išdėstymo sklype reikalavimai". Neišlaikant reglamentuotų atstumų techninio projekto etpe turi būti gauti rašytiniai besiribojančių sklypų savininkų ar valdytojų sutikimai pagal STR 1.05.01:2017 "Statybą leidžiantys dokumentai. Statybos užbaigimas. Statybos sustabdymas. Savavališkos statybos padarinių šalinimas. Statybos pagal neteisėtai išduotą statybą leidžiantį dokumentą padarinių šalinimas" 7 priedą.
 - Požeminis užstatymas planuojamoje teritorijoje galimas vadovaujantis Teritorijų planavimo įstatymo, STR 2.02.02:2004 3 priedo ir STR 1.05.01:2017 7 priedo reikalavimais.
 - Priklausomieji želdynai gali būti įrengiami/ kompensuojami apželdinant stogus, įrengiant vertikaliąjį (fasadų, atraminių sienų, biokonstrukcijų ar k.t.) želdinimą.
 - Įvažiavimų, išvažiavimų ir gatvių elementų techniniai parametrai konkretizuojami techninio projekto stadijoje. Išlaikomi saugūs atstumai nuo planuojamų antžeminių automobilių stovėjimo aikštelių, įvažiavimo į požeminę saugyklą iki aplinkinių esamų ir projektuojamų pastatų.
 - Inžinerinių tinklų iškėlimas, rekonstravimas ar nauja statyba, planuojamo užstatymo prijungimas prie esamų centralizuotų miesto inžinerinių tinklų sprendžiamas techninio projekto stadijoje. Esamiems inžineriniams tinklams galioja apsaugos zonos, nustatytos LR specialiųjų žemės naudojimo sąlygų įstatymo III skyriaus "Inžinerinė infrastruktūra".
 - Statiniai sklype išdėstomi užtikrinant gaisrinę saugą, vadovaujantis STR 2.02.02:2004 "Visuomeninės paskirties statiniai", STR 2.01.01(2):1999 "Esminiai statinio reikalavimai. Gaisrinė sauga" reikalavimais, LR Aplinkos ministro ir Priešgaisrinės apsaugos ir gelbėjimo departamento prie Vidaus reikalų ministerijos direktoriaus 2010-12-07 įsakymu Nr. 1-338 patvirtintais "Gaisrinės saugos pagrindiniai reikalavimai", 2013-12-31 įsakymu Nr. D1-995/1-312 patvirtintomis "Gaisrinės saugos normomis teritorijų planavimo dokumentams rengti".



Stambaus mastelio topografinių planų derinimo su inžineriniais tinklų eksploatuojančios organizacijos tinkloje elektroniniame planavime (TOPD) topografinio plano teritorijai suteiktas unikalus numeris ir data (Panaikintos Nr.245719)		Data	Suteiktas unikalus Nr.
		2020-12-15	130913076
		2021-03-19	13213214
(Panaikintos Nr.276125)			
PERSONALINĖ ĮMONE			
Pavardė	D. SABALIAUSKIENĖ		
Šeimyninis pavardė	SABALIAUSKIENĖ		
Švietimo lygis	I.S.		
Vykdytojas	O.I.		
Objektas: Liepkalnio g., Dytvos g. Vilniuje			
Brėžinys: Inžinerinis topografinis planas			
Kvalifikacija patvirtinimo Nr.1			
Užsakovas	Mastelis	Lapų sk.	Lapo Nr.
UAB "SM"	500	2	2020 11 19

J.K. 125921419		UAB "SENOJO MIESTO ARCHITEKTAI"
A1107 NKPA 0351	PV	D. SABALIAUSKIENĖ
A1	PDV	V. M
STADIJA	INICIATORIUS:	
DP	I	

APIE 3,1 HA TERITORIJOS PRIE DITVOS IR SVYLOS GATVIŲ, RASŲ SENIŪNIJOJE, DETALUSIS PLANAS			
PAGRINDINIS BRĖŽINYS M 1:1000		LAPAS	LAPŲ
K-VT-13-21-365		1	1
SMA 21/ 08			