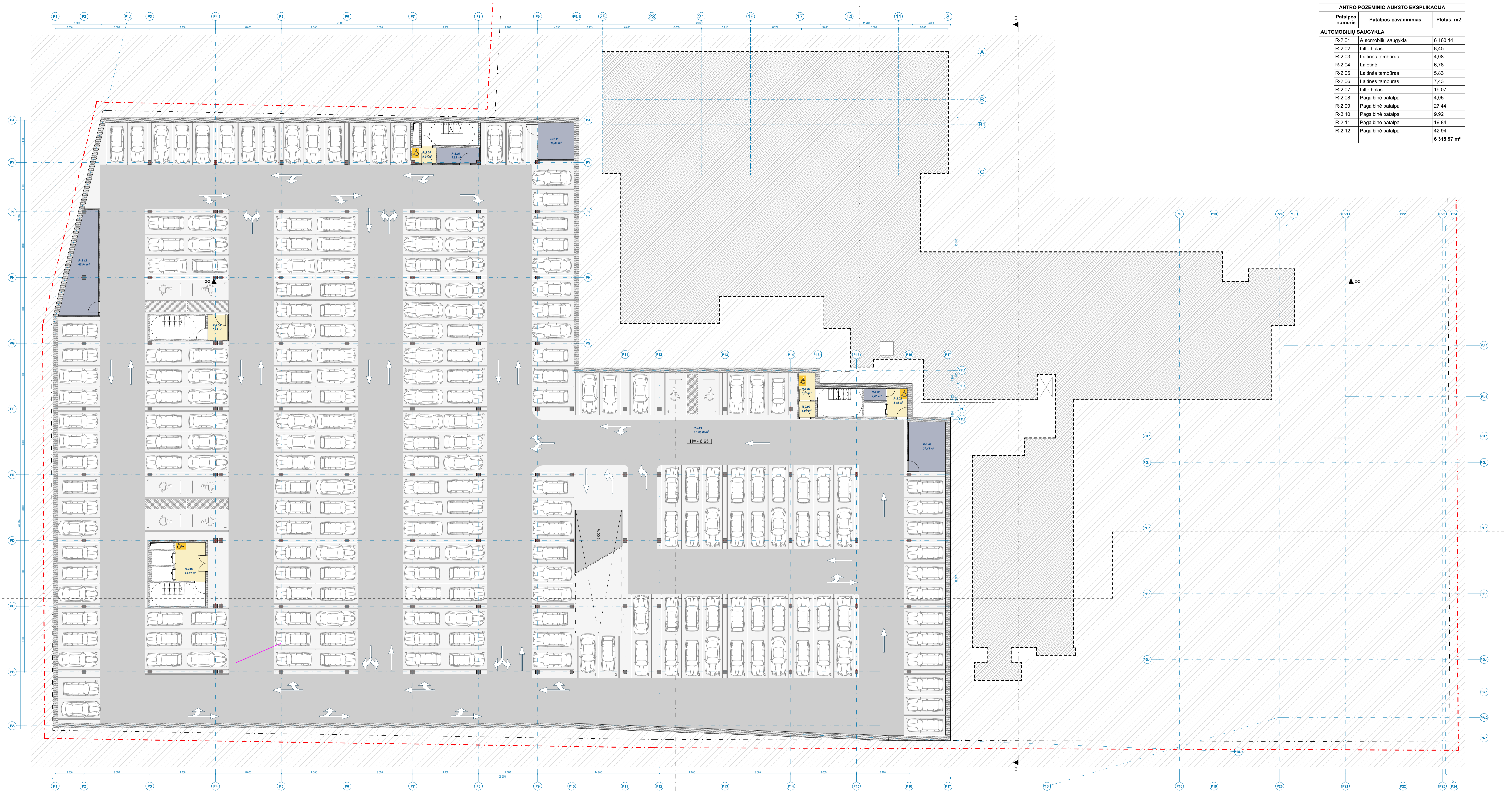


ANTRO POŽEMINIO AUKŠTO EKSPLIKACIJA		
Patalpos numeris	Patalpos pavadinimas	Plotas, m2
<b>AUTOMOBILIŲ SAUGYKLA</b>		
R-2.01	Automobilių saugykla	6 160,14
R-2.02	Lifto holas	8,45
R-2.03	Laitinės tambūras	4,08
R-2.04	Laiplinė	6,78
R-2.05	Laitinės tambūras	5,83
R-2.06	Laitinės tambūras	7,43
R-2.07	Lifto holas	19,07
R-2.08	Pagalbinė patalpa	4,05
R-2.09	Pagalbinė patalpa	27,44
R-2.10	Pagalbinė patalpa	9,92
R-2.11	Pagalbinė patalpa	19,84
R-2.12	Pagalbinė patalpa	42,94
		<b>6 315,97 m²</b>



M 1:200 A1

0	2022-08	PROJEKTIŲ PASIŪLYMAI		
LAIDA	DATA	LAIDOS STATUSAS, KEITIMO PRIEŽASTIS (JEI TAIKOMA)		
		<b>Statinio projekto pavadinimas:</b> VIEŠBUČIO PASKIRTIES PASTATO DARIUS IR GIRĖNO G. 23, VILNIUJE REKONSTRAVIMO PROJEKTAS		
Alustato Nr.: 30378 PV / Arch.: Vytautas Augustinavičius		<b>Statinio numeris ir pavadinimas:</b> Pastato numeris sklypo plane - 01 Viešbutis		
27183 PV / Asist.: Sandra Paškevičienė		<b>Dokumento pavadinimas:</b> ANTRO POŽEMINIO AUKŠTO PLANAS		
A1517 PDV / Arch.: Sigita Lapienytė Arch.: Egidijus Marcolis Arch.: Tomas Talaišis		<b>Dokumento žymuo:</b> 2022-07-PP-B.03		
LT	Statytojas: AB "Nordic Metrology Science"		Lapas	Lapų
			1	1




PIRMO POŽEMINIO AUKŠTO EKSPLIKACIJA		
Patalpos numeris	Patalpos pavadinimas	Plotas, m2
<b>AUTOMOBILIŲ SAUGYKLA</b>		
R-1.01	Automobilių saugykla	7 059,19
R-1.02	Lifto holas	8,45
R-1.03	Laitinės tambūras	4,08
R-1.04	Laitinė	6,78
R-1.05	Laitinės tambūras	5,83
R-1.06	Laitinės tambūras	7,43
R-1.07	Lifto holas	17,84
R-1.08	Laitinės tambūras	5,18
R-1.09	Laitinė	30,27
R-1.10	Laitinės tambūras	5,26
R-1.11	Pagalbinė patalpa	4,05
R-1.12	Pagalbinė patalpa	27,44

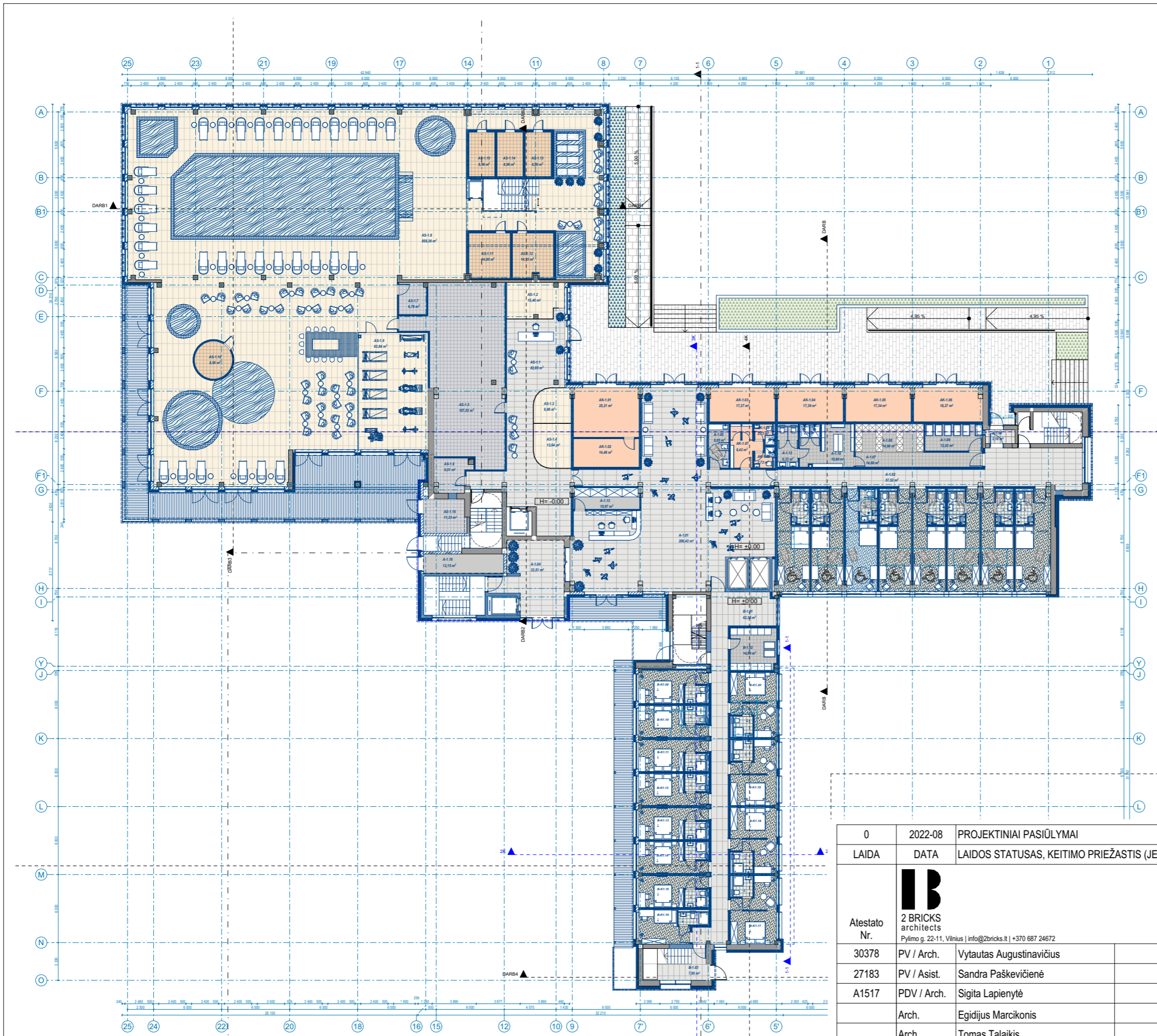
PIRMO POŽEMINIO AUKŠTO EKSPLIKACIJA		
Patalpos numeris	Patalpos pavadinimas	Plotas, m2
R-1.13	Pagalbinė patalpa	30,81
R-1.14	Pagalbinė patalpa	9,92
R-1.15	Pagalbinė patalpa	5,08
R-1.16	Pagalbinė patalpa	5,82
R-1.17	Pagalbinė patalpa	5,82
R-1.18	Pagalbinė patalpa	42,94
R-1.19	Techninė patalpa	70,09
R-1.20	Techninė patalpa	51,78
R-1.21	Techninė patalpa	22,08
R-1.22	Pagalbinė patalpa	4,72
R-1.23	Pagalbinė patalpa	4,33
R-1.24	Pagalbinė patalpa	4,33
R-1.25	Pagalbinė patalpa	4,33

PIRMO POŽEMINIO AUKŠTO EKSPLIKACIJA		
Patalpos numeris	Patalpos pavadinimas	Plotas, m2
R-1.26	Pagalbinė patalpa	19,71
R-1.26	Šilumos punktas	19,20
R-1.27	Techninė patalpa	32,39
R-1.28	Koridorius	12,72
R-1.28	Techninė patalpa	15,28
R-1.29	Vyrų san. mazgas	18,20
R-1.30	Moteryų san. mazgas	22,28
R-1.31	ŽN A tipo san. mazgas	4,80
R-1.32	Vaikų ir motinos kambarys	4,26
R-1.33	San. mazgo tambūras	6,60
		<b>7 599,29 m²</b>
<b>SPA</b>		
R-1.27	Laitinė	20,32

PIRMO POŽEMINIO AUKŠTO EKSPLIKACIJA		
Patalpos numeris	Patalpos pavadinimas	Plotas, m2
R-1.28	Laitinė	13,74
R-S01	Techninė baseinų patalpa	85,08
R-S02	Pagalbinė patalpa	8,22
		<b>127,36 m²</b>

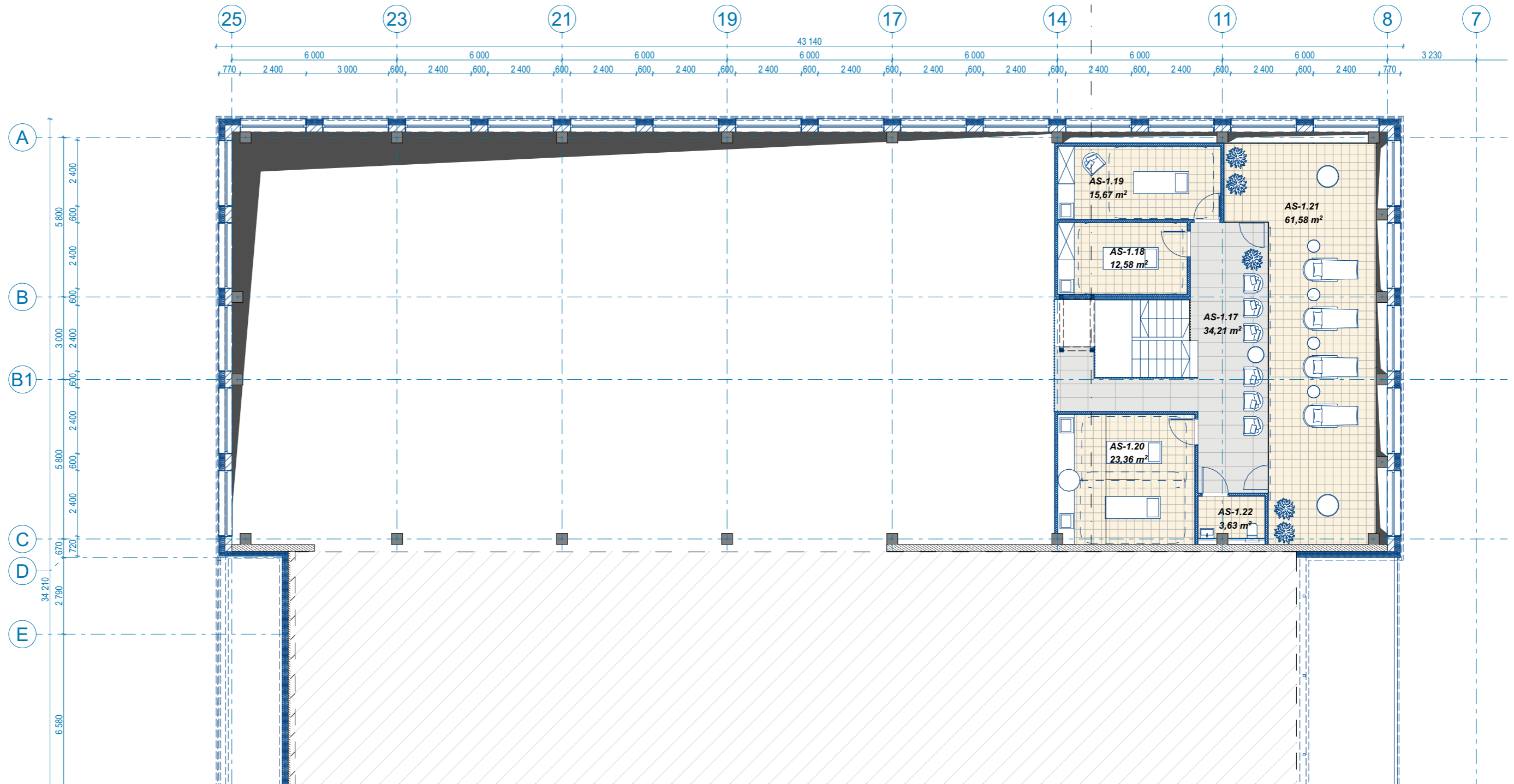
M 1:200 A1

0	2022-08	PROJEKTIŲ PASIŪLYMAI	
LAIDA	DATA	LAIDOS STATUSAS, KEITIMO PRIEŽASTIS (JEI TAIKOMA)	
 2 BRICKS Patalpų ir inžinerijos projektavimas		<b>Statinio projekto pavadinimas:</b> VIEŠBUČIO PASKIRTIES PASTATO DARIAUS IR GIRĖNO G. 23, VILNIJUJE REKONSTRAVIMO PROJEKTAS  <b>Statinio numeris ir pavadinimas:</b> Pastato numeris sklypo plane - 01 Viešbutis  <b>Dokumento pavadinimas:</b> PIRMO POŽEMINIO AUKŠTO PLANAS	
Atleisto Nr.: 30378 PV / Arch.: 27183 PV / Asist.: A1517 PDV / Arch.:	Vytautas Augustinavičius Sandra Paškevičienė Sigita Lapienytė Egidijus Marcolis Tomas Talaišis	Laida Lapas 0 1	0 1
LT Statytojas: AB „Nordic Metrology Science“	Dokumento žymuo: 2022-07-PP-B.04		




PIRMO AUKŠTO PATALPŲ EKSPLIKACIJA			PIRMO AUKŠTO PATALPŲ EKSPLIKACIJA		
Patalpos numeris	Patalpos pavadinimas	Plotas, m2	Patalpos numeris	Patalpos pavadinimas	Plotas, m2
A-K1.01	1 Kambarys ŽN	19,83	B-K1.20	1 Kambarys	18,81
	2 San. mazgas ŽN	4,43		2 San. mazgas	3,18
		<b>24,26 m²</b>			<b>21,99 m²</b>
A-K1.02	1 Kambarys ŽN	19,81	<b>KOMERCINĖS PATALPOS</b>		
	2 San. mazgas ŽN	4,43	AK-1.01	Komerčinės patalpa	25,21
		<b>24,24 m²</b>	AK-1.02	Pagalbinė patalpa	14,48
A-K1.03	1 Kambarys ŽN	20,27	AK-1.03	Komerčinės patalpa	17,27
	2 San. mazgas ŽN	4,16	AK-1.04	Komerčinės patalpa	17,39
		<b>24,43 m²</b>	AK-1.05	Komerčinės patalpa	17,34
A-K1.04	1 Kambarys ŽN	19,81	AK-1.06	Komerčinės patalpa	18,27
	2 San. mazgas ŽN	4,43	AK-1.07	Rūbinė	8,42
		<b>24,24 m²</b>	AK-1.08	Komerčinės patalpa	2,73
A-K1.05	1 Kambarys ŽN	19,83	AK-1.09	Dušinė su san. mazgu	123,84 m²
	2 San. mazgas ŽN	4,43	<b>PAGALBINĖS VIEŠBUČIO PATALPOS</b>		
		<b>24,26 m²</b>	A-1.01	Recepcija	206,43
A-K1.06	1 Kambarys ŽN	19,81	A-1.02	Koridorius	57,52
	2 San. mazgas ŽN	4,43	A-1.04	Holas	33,51
		<b>24,24 m²</b>	A-1.05	ŽN A tipo san. mazgas	6,85
A-K1.07	1 Kambarys ŽN	19,83	A-1.06	Viešbučio pagalbinės patalpos	3,18
	2 San. mazgas ŽN	4,43	A-1.07	Koridorius	14,68
		<b>24,26 m²</b>	A-1.08	Švarūs skalbiniai, inventoriūs	14,90
A-K1.08	1 Kambarys ŽN	22,25	A-1.09	Nešvarūs skalbiniai	12,03
	2 San. mazgas ŽN	4,43	A-1.10	Rūbinė	15,60
		<b>26,68 m²</b>	A-1.12	San. mazgas	6,33
B-K1.09	1 Kambarys	14,34	A-1.13	Lagaminų saugykla	10,97
	2 San. mazgas	2,90	A-1.16	Lauko inventoriūs saugykla	12,15
		<b>17,24 m²</b>	A-1.11	Dušinė	2,16
B-K1.10	1 Kambarys	13,48	B-1.01	Koridorius	62,38
	2 San. mazgas	2,90	B-1.02	Pagalbinė patalpa	14,94
		<b>16,38 m²</b>	B-1.03	Laiptinė	8,43
B-K1.11	1 Kambarys	13,48	<b>SPA</b>		
	2 San. mazgas	2,90	AS-1.1	SPA Recepcija	82,99
		<b>16,38 m²</b>	AS-1.2	Kabinetas	15,40
B-K1.12	1 Kambarys	13,47	AS-1.3	Kabinetas	9,88
	2 San. mazgas	2,90	AS-1.4	Kabinetas	12,64
		<b>16,37 m²</b>	AS-1.5	Persirengimo zona	107,03
B-K1.13	1 Kambarys	13,47	AS-1.6	Pagalbinė patalpa	9,01
	2 San. mazgas	2,90	AS-1.7	Pagalbinė patalpa	6,78
		<b>16,37 m²</b>	AS-1.8	Baseinų zona	859,01
B-K1.14	1 Kambarys	13,47	AS-1.9	Sporto kambarys	63,84
	2 San. mazgas	2,90	AS-1.10	Pirtis	8,95
		<b>16,37 m²</b>	AS-1.11	Pirtis	14,60
B-K1.15	1 Kambarys	13,47	AS-1.12	Pirtis	14,15
	2 San. mazgas	2,90	AS-1.13	Pirtis	8,96
		<b>16,37 m²</b>	AS-1.14	Pirtis	8,96
B-K1.16	1 Kambarys	12,00	AS-1.15	Pirtis	8,96
	2 San. mazgas	2,91	AS-1.16	Lauko baldų saugykla	11,33
		<b>14,91 m²</b>			<b>1 242,49 m²</b>
B-K1.17	1 Kambarys	20,35			<b>2 266,67 m²</b>
	2 San. mazgas	3,18			
		<b>23,53 m²</b>			
B-K1.18	1 Kambarys	19,70			
	2 San. mazgas	3,18			
		<b>22,88 m²</b>			
B-K1.19	1 Kambarys	19,70			
	2 San. mazgas	3,18			
		<b>22,88 m²</b>			

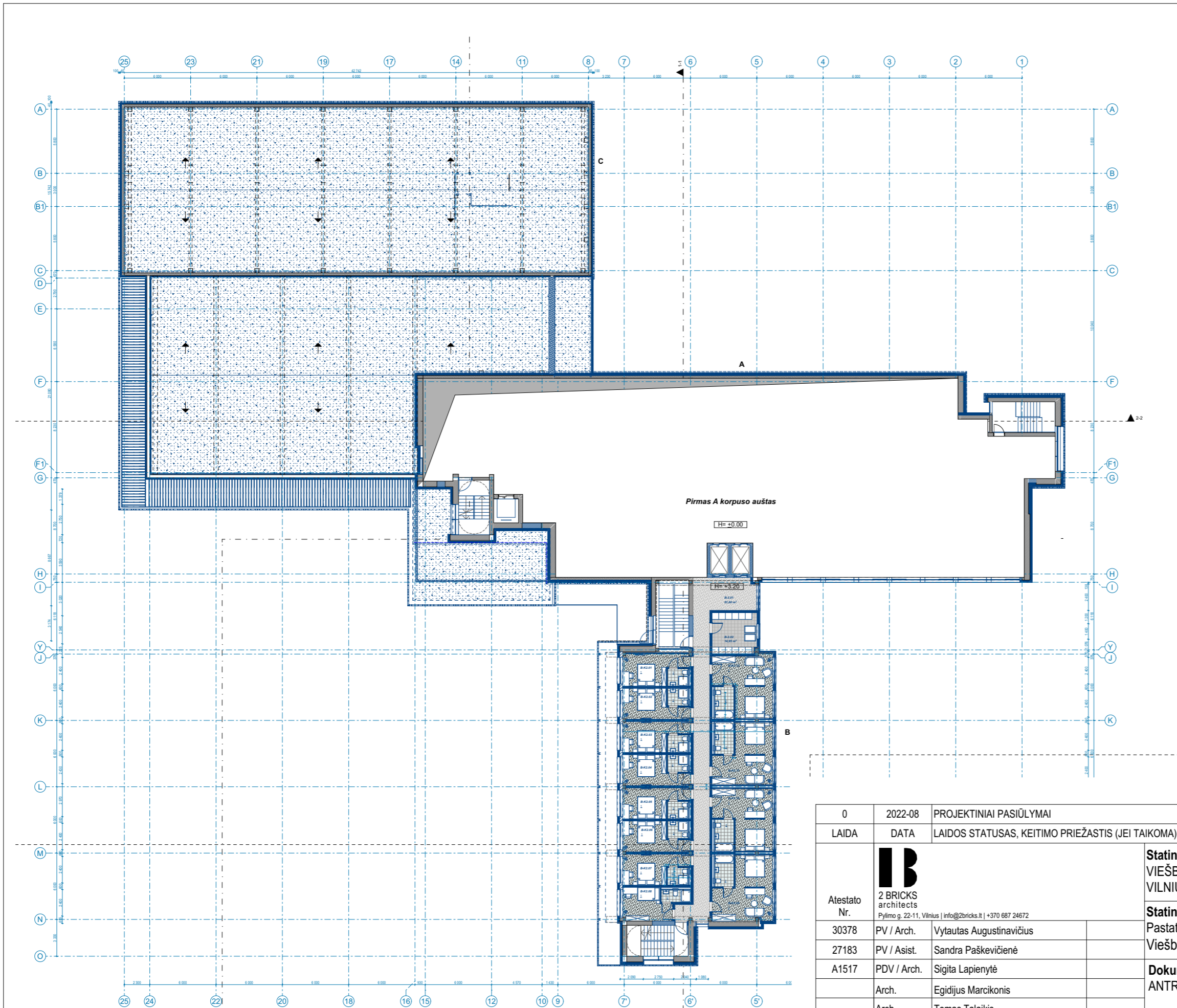
0	2022-08	PROJEKGINIAI PASIŪLYMAI		
LAI DA	DATA	LAI DOS STATUSAS, KEITIMO PRIEŽASTIS (JEI TAIKOMA)		
Atestato Nr.	<b>B</b> 2 BRICKS architects Pylimo g. 22-11, Vilnius   info@zbricks.lt   +370 687 24672	<b>Statinio projekto pavadinimas:</b> VIEŠBUČIO PASKIRTIES PASTATO DARIAUS IR GIRĖNO G. 23, VILNIUJE REKONSTRAVIMO PROJEKTAS		
30378	PV / Arch.	Vytautas Augustinavičius	<b>Statinio numeris ir pavadinimas:</b> Pastato numeris sklypo plane - 01 Viešbutis	
27183	PV / Asist.	Sandra Paškevičienė	<b>Dokumento pavadinimas:</b> PIRMO AUKŠTO PLANAS	
A1517	PDV / Arch.	Sigita Lapienytė	Laida	
	Arch.	Egidijus Marcikonis	0	
	Arch.	Tomas Talaikis	Lapas	
			Lapų	
A3	LT	Statytojas: AB „Nordic Metrology Science“	<b>Dokumento žymuo:</b> 2022-07-PP-B.05	1



**ANTRESOLĖS EKSPLIKACIJA**

	Patalpos numeris	Patalpos pavadinimas	Plotas, m <sup>2</sup>
<b>SPA</b>			
	AS-1.17	Koridorius	34,21
	AS-1.18	Masažo kabinetas	12,58
	AS-1.19	Masažo kabinetas	15,67
	AS-1.20	Hamamas	23,36
	AS-1.21	Poilsio patalpa	61,58
	AS-1.22	San. mazgas	3,63
			<b>151,03 m<sup>2</sup></b>

0	2022-08	PROJEKTINIAI PASIŪLYMAI			
LAIDA	DATA	LAIDOS STATUSAS, KEITIMO PRIEŽASTIS (JEI TAIKOMA)			
Atestato Nr. 30378 27183 A1517	 <b>2 BRICKS architects</b> <small>Pylymo g. 22-11, Vilnius   info@zbricks.lt   +370 687 24672</small>	<b>Statinio projekto pavadinimas:</b> VIEŠBUČIO PASKIRTIES PASTATO DARIAUS IR GIRĖNO G. 23, VILNIUJE REKONSTRAVIMO PROJEKTAS			
		<b>Statinio numeris ir pavadinimas:</b> Pastato numeris sklypo plane - 01 Viešbutis			
		PV / Arch.	Vytautas Augustinavičius	<b>Dokumento pavadinimas:</b> ANTRESOLĖS PLANAS	Laida
		PV / Asist.	Sandra Paškevičienė		0
		PDV / Arch.	Sigita Lapienytė		<b>Dokumento žymuo:</b> 2022-07-PP-B.06
Arch.	Egidijus Marcikonis	1			
Arch.	Tomas Talaikis		Lapų		
A3	LT	<b>Statytojas:</b> AB „Nordic Metrology Science“	1		

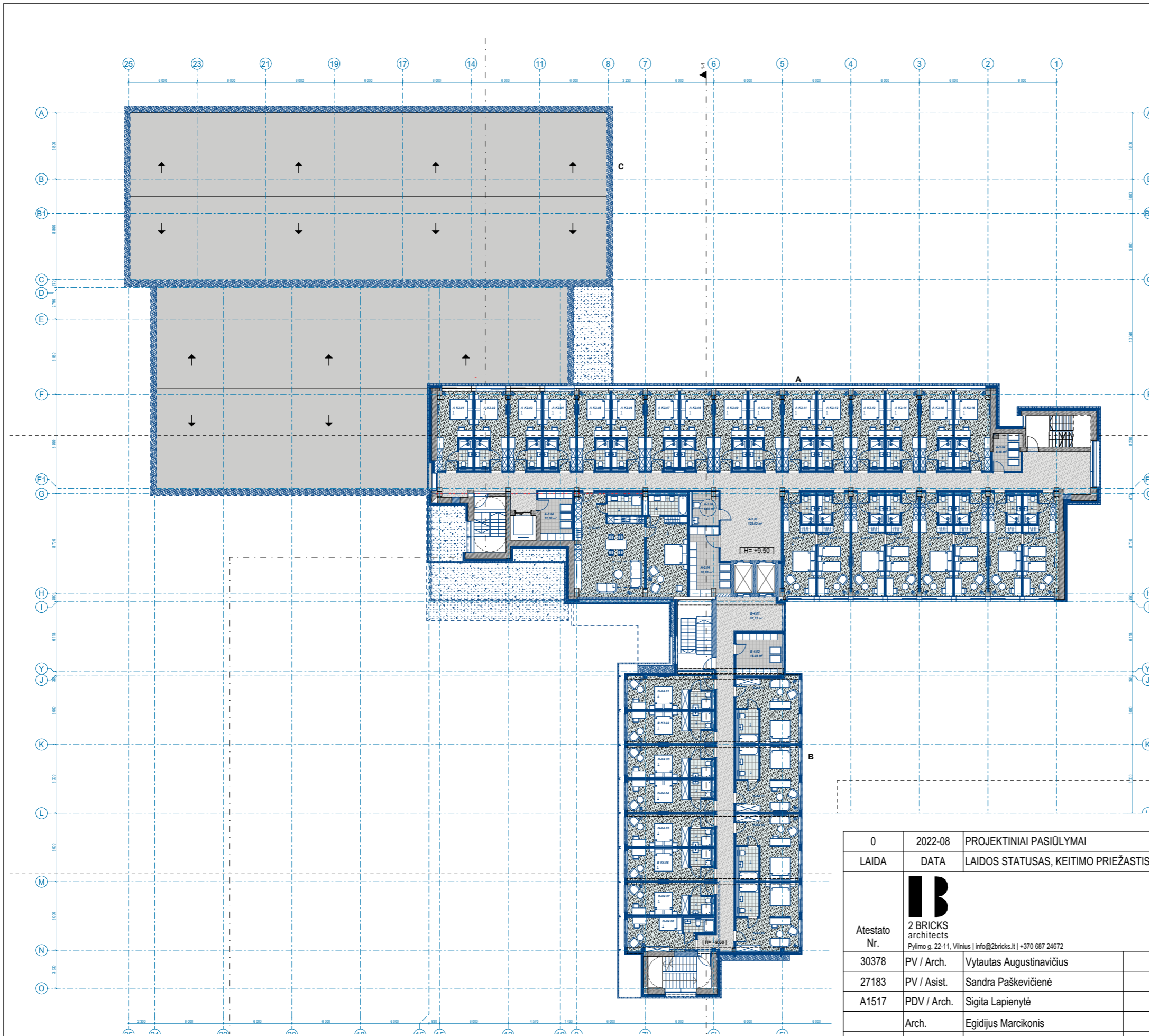


ANTRO AUKŠTO EKSPLIKACIJA, B KORPUSAS		
Patalpos numeris	Patalpos pavadinimas	Plotas, m <sup>2</sup>
<b>B-K2.01</b>		
1	Kambarys	14,34
2	San. mazgas	2,90
		<b>17,24 m<sup>2</sup></b>
<b>B-K2.02</b>		
1	Kambarys	13,47
2	San. mazgas	2,90
		<b>16,37 m<sup>2</sup></b>
<b>B-K2.03</b>		
1	Kambarys	13,47
2	San. mazgas	2,90
		<b>16,37 m<sup>2</sup></b>
<b>B-K2.04</b>		
1	Kambarys	13,47
2	San. mazgas	2,90
		<b>16,37 m<sup>2</sup></b>
<b>B-K2.05</b>		
1	Kambarys	13,47
2	San. mazgas	2,90
		<b>16,37 m<sup>2</sup></b>
<b>B-K2.06</b>		
1	Kambarys	13,47
2	San. mazgas	2,90
		<b>16,37 m<sup>2</sup></b>
<b>B-K2.07</b>		
1	Kambarys	13,47
2	San. mazgas	2,90
		<b>16,37 m<sup>2</sup></b>
<b>B-K2.08</b>		
1	Kambarys	11,97
2	San. mazgas	2,91
		<b>14,88 m<sup>2</sup></b>
<b>B-K2.09</b>		
1	Kambarys	26,51
2	San. mazgas	5,02
		<b>31,53 m<sup>2</sup></b>
<b>B-K2.10</b>		
1	Kambarys	24,89
2	San. mazgas	5,02
		<b>29,91 m<sup>2</sup></b>
<b>B-K2.11</b>		
1	Kambarys	24,89
2	San. mazgas	5,02
		<b>29,91 m<sup>2</sup></b>
<b>B-K2.12</b>		
1	Kambarys	25,15
2	San. mazgas	5,02
		<b>30,17 m<sup>2</sup></b>
<b>PAGALBINĖS VIEŠBUČIO PATALPOS</b>		
B-2.01	Koridorius	61,60
B-2.02	Pagalbinė patalpa	14,95
		<b>76,55 m<sup>2</sup></b>
		<b>328,41 m<sup>2</sup></b>

A3

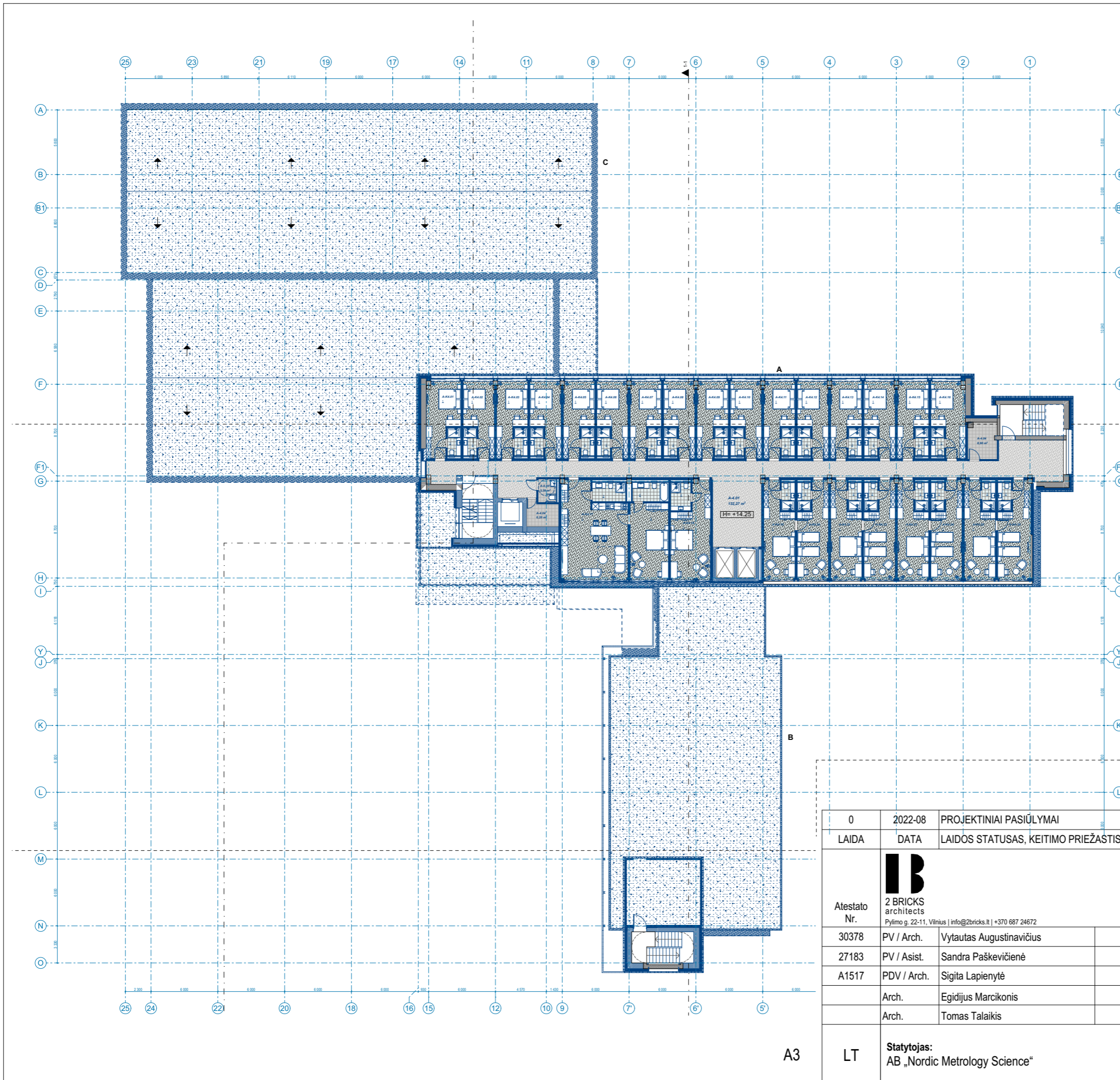
0	2022-08	PROJEKGINIAI PASIŪLYMAI		
LAI DA	DATA	LAI DOS STATUSAS, KEITIMO PRIEŽASTIS (JEI TAI KOMA)		
Atestato Nr.	<b>B</b> 2 BRICKS architects Pylimo g. 22-11, Vilnius   info@zbricks.lt   +370 687 24672	<b>Statinio projekto pavadinimas:</b> VIEŠBUČIO PASKIRTIES PASTATO DARIAUS IR GIRĖNO G. 23, VILNIUJE REKONSTRAVIMO PROJEKTAS		
30378	PV / Arch.	Vytautas Augustinavičius	<b>Statinio numeris ir pavadinimas:</b> Pastato numeris sklypo plane - 01 Viešbutis	
27183	PV / Asist.	Sandra Paškevičienė	<b>Dokumento pavadinimas:</b> ANTRO AUKŠTO PLANAS- B KORPUSAS	
A1517	PDV / Arch.	Sigita Lapienytė		
	Arch.	Egidijus Marcikonis		
	Arch.	Tomas Talaikis		
LT	Statytojas: AB „Nordic Metrology Science“	<b>Dokumento žymuo:</b> 2022-07-PP-B.07		Lapas 1
				Lapų 1





A KORPUSO TREČIO AUKŠTO EKSPLIKACIJA B KORPUSO KETVIRTO AUKŠTO EKSPLIKACIJA			A KORPUSO TREČIO AUKŠTO EKSPLIKACIJA B KORPUSO KETVIRTO AUKŠTO EKSPLIKACIJA				
Patalpos numeris	Patalpos pavadinimas	Plotas, m2	Patalpos numeris	Patalpos pavadinimas	Plotas, m2		
A-K3.01	2	San. mazgas	3,03		24,54 m²		
1	Kambarys	17,52	A-K3.21	1	Kambarys	21,51	
2	San. mazgas	3,03	2	San. mazgas	3,03		
		20,55 m²			24,54 m²		
A-K3.02	1	Kambarys	15,54	A-K3.22	1	Kambarys	21,51
2	San. mazgas	3,03	2	San. mazgas	3,03		
		18,57 m²			24,54 m²		
A-K3.03	1	Kambarys	15,54	A-K3.23	1	Kambarys	21,51
2	San. mazgas	3,03	2	San. mazgas	3,03		
		18,57 m²			24,54 m²		
A-K3.04	1	Kambarys	15,54	A-K3.24	1	Kambarys	21,51
2	San. mazgas	3,03	2	San. mazgas	3,03		
		18,57 m²			24,54 m²		
A-K3.05	1	Kambarys	15,54	A-K3.25	1	Kambarys	24,05
2	San. mazgas	3,03	2	San. mazgas	3,03		
		18,57 m²			27,08 m²		
A-K3.06	1	Kambarys	15,54	B-K4.01	1	Kambarys	18,31
2	San. mazgas	3,03	2	San. mazgas	2,90		
		18,57 m²			21,21 m²		
A-K3.07	1	Kambarys	15,54	B-K4.02	1	Kambarys	17,45
2	San. mazgas	3,03	2	San. mazgas	2,90		
		18,57 m²			20,35 m²		
A-K3.08	1	Kambarys	15,54	B-K4.03	1	Kambarys	17,45
2	San. mazgas	3,03	2	San. mazgas	2,90		
		18,57 m²			20,35 m²		
A-K3.09	1	Kambarys	15,54	B-K4.04	1	Kambarys	17,45
2	San. mazgas	3,03	2	San. mazgas	2,90		
		18,57 m²			20,35 m²		
A-K3.10	1	Kambarys	15,54	B-K4.05	1	Kambarys	17,45
2	San. mazgas	3,03	2	San. mazgas	2,90		
		18,57 m²			20,35 m²		
A-K3.11	1	Kambarys	15,54	B-K4.06	1	Kambarys	17,45
2	San. mazgas	3,03	2	San. mazgas	2,90		
		18,57 m²			20,35 m²		
A-K3.12	1	Kambarys	15,54	B-K4.07	1	Kambarys	17,45
2	San. mazgas	3,03	2	San. mazgas	2,90		
		18,57 m²			20,35 m²		
A-K3.13	1	Kambarys	15,54	B-K4.08	1	Kambarys	16,30
2	San. mazgas	3,03	2	San. mazgas	2,92		
		18,57 m²			19,22 m²		
A-K3.14	1	Kambarys	15,54	B-K4.09	1	Kambarys	27,12
2	San. mazgas	3,03	2	San. mazgas	5,02		
		18,57 m²			32,14 m²		
A-K3.15	1	Kambarys	15,54	B-K4.10	1	Kambarys	25,84
2	San. mazgas	3,03	2	San. mazgas	5,02		
		18,57 m²			30,86 m²		
A-K3.16	1	Kambarys	17,52	B-K4.11	1	Kambarys	25,84
2	San. mazgas	3,03	2	San. mazgas	5,02		
		20,55 m²			30,86 m²		
A-K3.17	1	Kambarys	47,89	B-K4.12	1	Kambarys	25,71
2	Kambarys	25,10	2	San. mazgas	5,02		
3	San. mazgas	5,10			30,73 m²		
4	San. mazgas	5,71					
		83,80 m²					
A-K3.18	1	Kambarys	21,51	<b>PAGALBINĖS VIEŠBUČIO PATALPOS</b>			
2	San. mazgas	3,03	A-3.01	Koridorius	138,43		
		24,54 m²	A-3.04	Pagalbinė patalpa	39,09		
A-K3.19	1	Kambarys	21,46	A-3.04	ŽN A tipo san. mazgas	6,59	
2	San. mazgas	3,03	B-4.01	Koridorius	62,12		
		24,49 m²	B-4.02	Pagalbinė patalpa	15,08		
A-K3.20	1	Kambarys	21,51		<b>261,31 m²</b>		
					<b>1 132,12 m²</b>		

0	2022-08	PROJEKTINIAI PASIŪLYMAI		
LAIDA	DATA	LAIDOS STATUSAS, KEITIMO PRIEŽASTIS (JEI TAIKOMA)		
Atestato Nr.	<b>B</b> 2 BRICKS architects Pylimo g. 22-11, Vilnius   info@zbricks.lt   +370 687 24672	<b>Statinio projekto pavadinimas:</b> VIEŠBUČIO PASKIRTIES PASTATO DARIAUS IR GIRĖNO G. 23, VILNIUJE REKONSTRAVIMO PROJEKTAS		
30378	PV / Arch.	Vytautas Augustinavičius	<b>Statinio numeris ir pavadinimas:</b> Pastato numeris sklypo plane - 01 Viešbutis	
27183	PV / Asist.	Sandra Paškevičienė		
A1517	PDV / Arch.	Sigita Lapienytė	<b>Dokumento pavadinimas:</b> TREČIO AUKŠTO PLANAS- A KORPUSAS, KETVIRTO AUKŠTO PLANAS- B KORPUSAS	Laida 0
	Arch.	Egidijus Marcikonis		
	Arch.	Tomas Talaikis		
A3	LT	<b>Statytojas:</b> AB „Nordic Metrology Science“	<b>Dokumento žymuo:</b> 2022-07-PP-B.09	Lapas 1



KETVIRTO AUKŠTO EKSPLIKACIJA, A KORPUSAS			KETVIRTO AUKŠTO EKSPLIKACIJA, A KORPUSAS		
Patalpos numeris	Patalpos pavadinimas	Plotas, m2	Patalpos numeris	Patalpos pavadinimas	Plotas, m2
A-K4.01	1 Kambarys	17,52	A-K4.20	1 Kambarys	21,23
	2 San. mazgas	3,03		2 San. mazgas	3,03
		<b>20,55 m²</b>			<b>24,26 m²</b>
A-K4.02	1 Kambarys	15,54	A-K4.21	1 Kambarys	21,23
	2 San. mazgas	3,03		2 San. mazgas	3,03
		<b>18,57 m²</b>			<b>24,26 m²</b>
A-K4.03	1 Kambarys	15,54	A-K4.22	1 Kambarys	21,23
	2 San. mazgas	3,03		2 San. mazgas	3,03
		<b>18,57 m²</b>			<b>24,26 m²</b>
A-K4.04	1 Kambarys	15,54	A-K4.23	1 Kambarys	21,23
	2 San. mazgas	3,03		2 San. mazgas	3,03
		<b>18,57 m²</b>			<b>24,26 m²</b>
A-K4.05	1 Kambarys	15,54	A-K4.24	1 Kambarys	21,23
	2 San. mazgas	3,03		2 San. mazgas	3,03
		<b>18,57 m²</b>			<b>24,26 m²</b>
A-K4.06	1 Kambarys	15,54	A-K4.25	1 Kambarys	21,23
	2 San. mazgas	3,03		2 San. mazgas	3,03
		<b>18,57 m²</b>			<b>24,26 m²</b>
A-K4.07	1 Kambarys	15,54	A-K4.26	1 Kambarys	22,95
	2 San. mazgas	3,03		2 San. mazgas	3,03
		<b>18,57 m²</b>			<b>25,98 m²</b>
A-K4.08	1 Kambarys	15,54	<b>PAGALBINĖS VIEŠBUČIO PATALPOS</b>		
	2 San. mazgas	3,03	A-4.01	Koridorius	132,68
		<b>18,57 m²</b>	A-4.04	Pagalbinė patalpa	15,10
A-K4.09	1 Kambarys	15,54	A-4.04	ŽN B tipo san. mazgas	3,38
	2 San. mazgas	3,03			<b>151,16 m²</b>
		<b>18,57 m²</b>			<b>760,09 m²</b>
A-K4.10	1 Kambarys	15,54			
	2 San. mazgas	3,03			
		<b>18,57 m²</b>			
A-K4.11	1 Kambarys	15,54			
	2 San. mazgas	3,03			
		<b>18,57 m²</b>			
A-K4.12	1 Kambarys	15,54			
	2 San. mazgas	3,03			
		<b>18,57 m²</b>			
A-K4.13	1 Kambarys	15,54			
	2 San. mazgas	3,03			
		<b>18,57 m²</b>			
A-K4.14	1 Kambarys	15,54			
	2 San. mazgas	3,03			
		<b>18,57 m²</b>			
A-K4.15	1 Kambarys	15,54			
	2 San. mazgas	3,03			
		<b>18,57 m²</b>			
A-K4.16	1 Kambarys	17,44			
	2 San. mazgas	3,03			
		<b>20,47 m²</b>			
A-K4.17	1 Kambarys	46,91			
	2 Kambarys	23,72			
	3 San. mazgas	5,10			
	4 San. mazgas	5,45			
		<b>81,18 m²</b>			
A-K4.18	1 Kambarys	26,43			
	2 San. mazgas	4,52			
		<b>30,95 m²</b>			
A-K4.19	1 Kambarys	21,23			
	2 San. mazgas	3,03			
		<b>24,26 m²</b>			

0	2022-08	PROJEKGINIAI PASIŪLYMAI
LAI DA	DATA	LAI DOS STATUSAS, KEITIMO PRIEŽASTIS (JEI TAI KOMA)

Atestato Nr.	<b>B</b>	<b>2 BRICKS architects</b>	
		Pylimo g. 22-11, Vilnius   info@zbricks.lt   +370 687 24672	
	30378	PV / Arch.	Vytautas Augustinavičius
	27183	PV / Asist.	Sandra Paškevičienė
	A1517	PDV / Arch.	Sigita Lapienytė
	Arch.	Egidijus Marcikonis	
	Arch.	Tomas Talaikis	

**Statinio projekto pavadinimas:**  
VIEŠBUČIO PASKIRTIES PASTATO DARIAUS IR GIRĖNO G. 23, VILNIUJE REKONSTRAVIMO PROJEKTAS

**Statinio numeris ir pavadinimas:**  
Pastato numeris sklypo plane - 01  
Viešbutis

**Dokumento pavadinimas:**  
KETVIRTO AUKŠTO PLANAS- A KORPUSAS

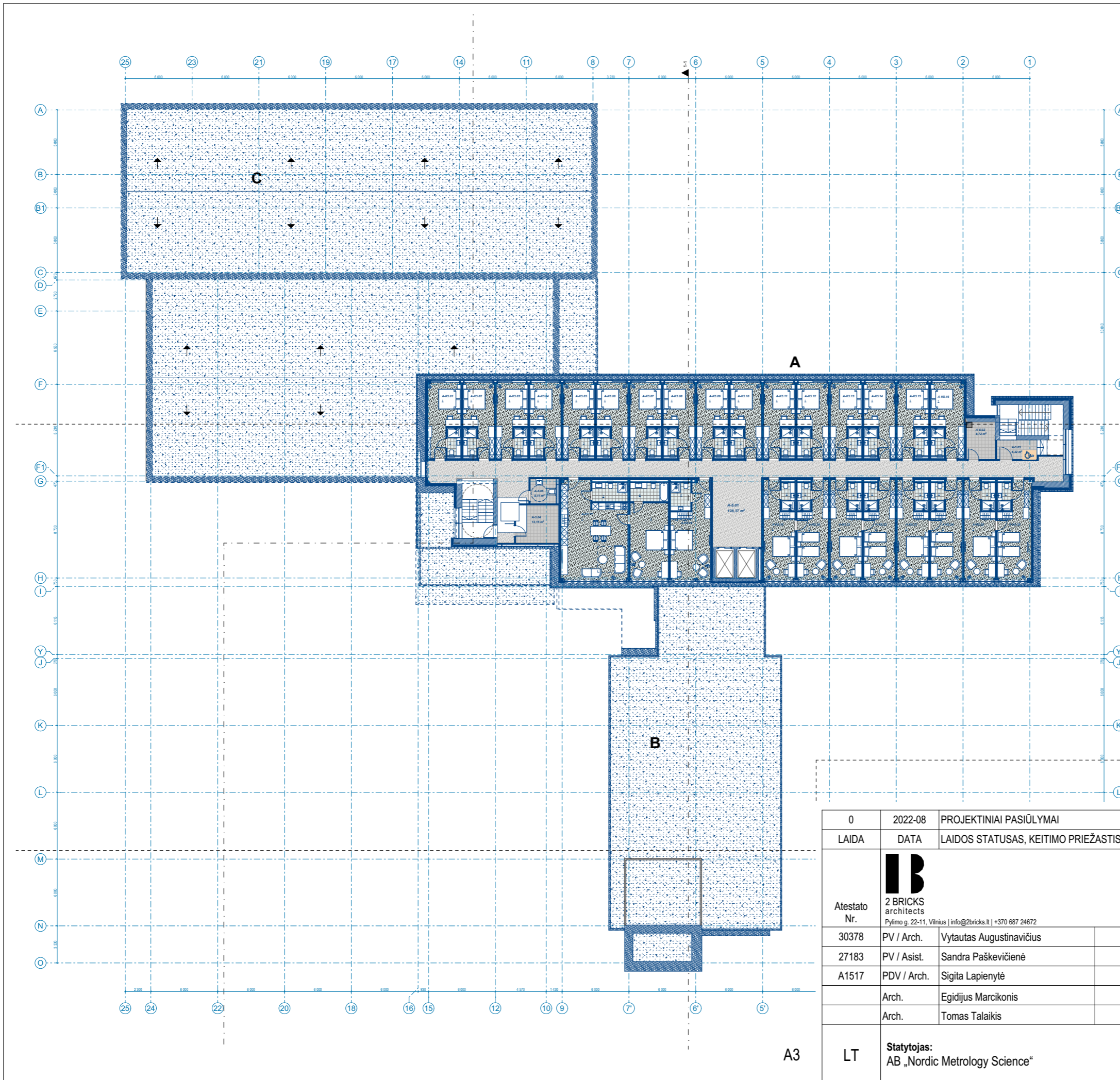
**Dokumento žymuo:**  
2022-07-PP-B.10

A3

LT

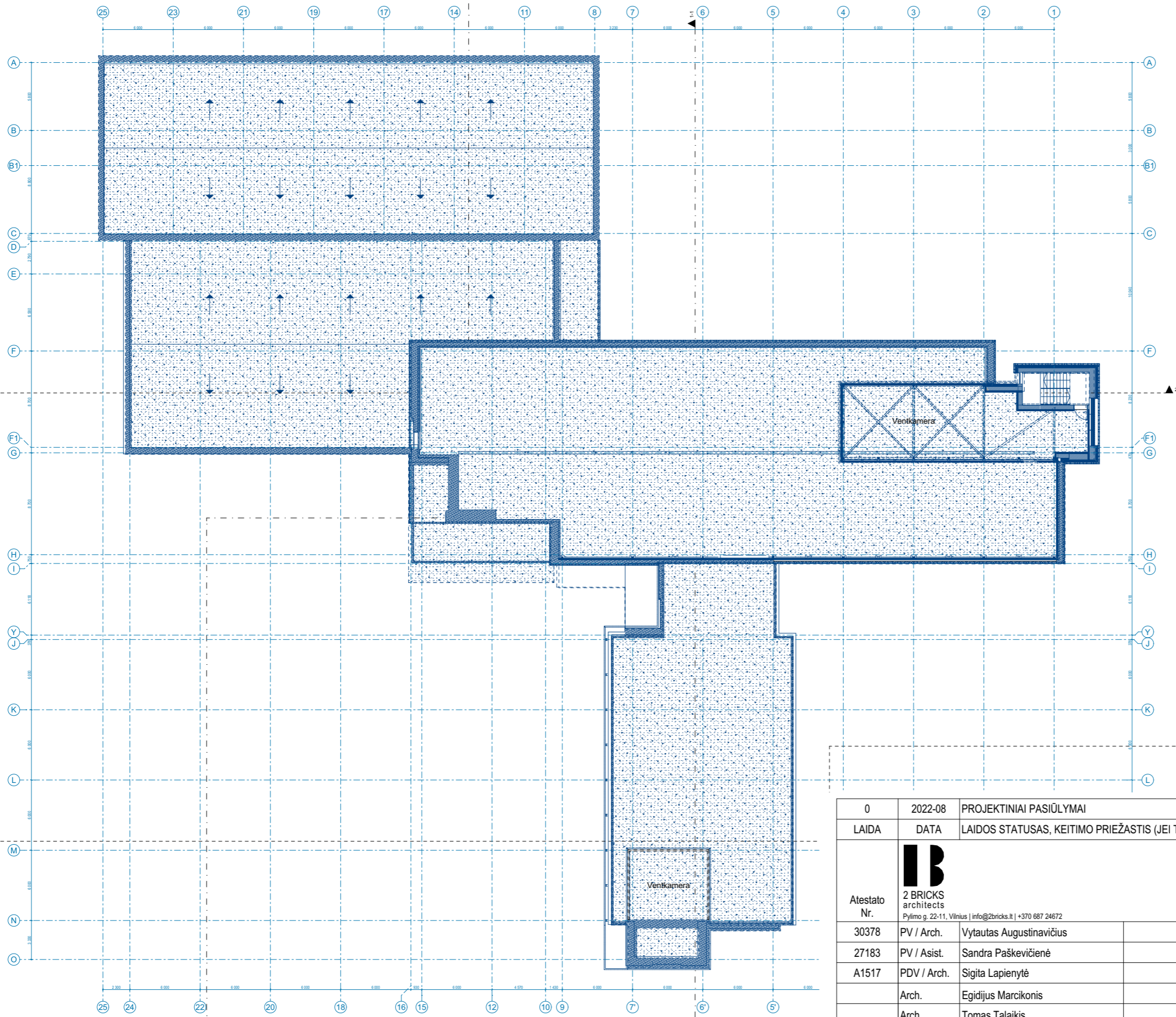
**Statytojas:**  
AB „Nordic Metrology Science“


Laida	Lapas	Lapų
0	1	1



PENKTO AUKŠTO EKSPLIKACIJA, A KORPUSAS			PENKTO AUKŠTO EKSPLIKACIJA, A KORPUSAS		
Patalpos numeris	Patalpos pavadinimas	Plotas, m <sup>2</sup>	Patalpos numeris	Patalpos pavadinimas	Plotas, m <sup>2</sup>
<b>A-K5.01</b>			<b>A-K5.20</b>		
1	Kambarys	16,60	1	Kambarys	21,27
2	San. mazgas	3,03	2	San. mazgas	3,03
		<b>19,63 m<sup>2</sup></b>			<b>24,30 m<sup>2</sup></b>
<b>A-K5.02</b>			<b>A-K5.21</b>		
1	Kambarys	15,25	1	Kambarys	21,27
2	San. mazgas	3,03	2	San. mazgas	3,03
		<b>18,28 m<sup>2</sup></b>			<b>24,30 m<sup>2</sup></b>
<b>A-K5.03</b>			<b>A-K5.22</b>		
1	Kambarys	15,25	1	Kambarys	21,27
2	San. mazgas	3,03	2	San. mazgas	3,03
		<b>18,28 m<sup>2</sup></b>			<b>24,30 m<sup>2</sup></b>
<b>A-K5.04</b>			<b>A-K5.23</b>		
1	Kambarys	15,25	1	Kambarys	21,27
2	San. mazgas	3,03	2	San. mazgas	3,03
		<b>18,28 m<sup>2</sup></b>			<b>24,30 m<sup>2</sup></b>
<b>A-K5.05</b>			<b>A-K5.24</b>		
1	Kambarys	15,25	1	Kambarys	21,27
2	San. mazgas	3,03	2	San. mazgas	3,03
		<b>18,28 m<sup>2</sup></b>			<b>24,30 m<sup>2</sup></b>
<b>A-K5.06</b>			<b>A-K5.25</b>		
1	Kambarys	15,25	1	Kambarys	21,27
2	San. mazgas	3,03	2	San. mazgas	3,03
		<b>18,28 m<sup>2</sup></b>			<b>24,30 m<sup>2</sup></b>
<b>A-K5.07</b>			<b>A-K5.26</b>		
1	Kambarys	15,25	1	Kambarys	22,95
2	San. mazgas	3,03	2	San. mazgas	3,03
		<b>18,28 m<sup>2</sup></b>			<b>25,98 m<sup>2</sup></b>
<b>A-K5.08</b>			<b>PAGALBINĖS VIEŠBUČIO PATALPOS</b>		
1	Kambarys	15,25	A-5.01	Koridorius	128,64
2	San. mazgas	3,03	A-5.02	Pagalbinė patalpa	8,72
		<b>18,28 m<sup>2</sup></b>	A-5.03	Laiptinė	6,32
<b>A-K5.09</b>			A-5.04	Pagalbinė patalpa	13,15
1	Kambarys	15,25	A-5.05	ŽN B tipo san. mazgas	5,11
2	San. mazgas	3,03			<b>161,94 m<sup>2</sup></b>
		<b>18,28 m<sup>2</sup></b>			<b>766,10 m<sup>2</sup></b>
<b>A-K5.10</b>					
1	Kambarys	15,25			
2	San. mazgas	3,03			
		<b>18,28 m<sup>2</sup></b>			
<b>A-K5.11</b>					
1	Kambarys	15,25			
2	San. mazgas	3,03			
		<b>18,28 m<sup>2</sup></b>			
<b>A-K5.12</b>					
1	Kambarys	15,25			
2	San. mazgas	3,03			
		<b>18,28 m<sup>2</sup></b>			
<b>A-K5.13</b>					
1	Kambarys	15,25			
2	San. mazgas	3,03			
		<b>18,28 m<sup>2</sup></b>			
<b>A-K5.14</b>					
1	Kambarys	15,25			
2	San. mazgas	3,03			
		<b>18,28 m<sup>2</sup></b>			
<b>A-K5.15</b>					
1	Kambarys	15,25			
2	San. mazgas	3,03			
		<b>18,28 m<sup>2</sup></b>			
<b>A-K5.16</b>					
1	Kambarys	16,62			
2	San. mazgas	3,03			
		<b>19,65 m<sup>2</sup></b>			
<b>A-K5.17</b>					
1	Kambarys	46,93			
2	Kambarys	23,74			
3	San. mazgas	5,44			
4	San. mazgas	5,79			
		<b>81,90 m<sup>2</sup></b>			
<b>A-K5.18</b>					
1	Kambarys	26,46			
2	San. mazgas	4,52			
		<b>30,98 m<sup>2</sup></b>			
<b>A-K5.19</b>					
1	Kambarys	21,27			
2	San. mazgas	3,03			
		<b>24,30 m<sup>2</sup></b>			

0	2022-08	PROJEKGINIAI PASIŪLYMAI		
LAI DA	DATA	LAI DOS STATUSAS, KEITIMO PRIEŽASTIS (JEI TAIKOMA)		
Atestato Nr.	<b>B</b>	2 BRICKS architects Pylimo g. 22-11, Vilnius   info@zbricks.lt   +370 687 24672	<b>Statinio projekto pavadinimas:</b> VIEŠBUČIO PASKIRTIES PASTATO DARIAUS IR GIRĖNO G. 23, VILNIUJE REKONSTRAVIMO PROJEKTAS	
30378	PV / Arch.	Vytautas Augustinavičius	<b>Statinio numeris ir pavadinimas:</b> Pastato numeris sklypo plane - 01 Viešbutis	
27183	PV / Asist.	Sandra Paškevičienė	<b>Dokumento pavadinimas:</b> PENKTO AUKŠTO PLANAS- A KORPUSAS	
A1517	PDV / Arch.	Sigita Lapienytė	Laida	0
	Arch.	Egidijus Marcikonis		
	Arch.	Tomas Talaikis		
A3	LT	<b>Statytojas:</b> AB „Nordic Metrology Science“	<b>Dokumento žymuo:</b> 2022-07-PP-B.11	Lapas 1
			Lapų	1



0	2022-08	PROJEKTINIAI PASIŪLYMAI		
LAIDA	DATA	LAIDOS STATUSAS, KEITIMO PRIEŽASTIS (JEI TAIKOMA)		
Atestato Nr.	 2 BRICKS architects <small>Pylymo g. 22-11, Vilnius   info@zbricks.lt   +370 687 24672</small>		<b>Statinio projekto pavadinimas:</b> VIEŠBUČIO PASKIRTIES PASTATO DARIAUS IR GIRĖNO G. 23, VILNIUJE REKONSTRAVIMO PROJEKTAS	
	30378	PV / Arch.	Vytautas Augustinavičius	<b>Statinio numeris ir pavadinimas:</b> Pastato numeris sklypo plane - 01 Viešbutis
	27183	PV / Asist.	Sandra Paškevičienė	
	A1517	PDV / Arch.	Sigita Lapienytė	<b>Dokumento pavadinimas:</b> STOGO PLANAS
		Arch.	Egidijus Marcikonis	
	Arch.	Tomas Talaikis		
LT	<b>Statytojas:</b> AB „Nordic Metrology Science“	<b>Dokumento žymuo:</b> 2022-07-PP-B.12		
			Laida	0
			Lapas	1
			Lapų	1

A3