

Projektuotojas:  
 UAB „Architektūros namai“  
 Algirdo g. 11-3, Vilnius  
 Įm.k. 302848362  
 Mob.tel.: +37067598180  
 El.p. info@architekturosnamai.lt  
 Direktorius Jonas Gaižauskas



Užsakovas	UAB „VAATC“ Sprendimams pritariu ir tvirtinu	
Statinio pavadinimas	B3 tipo pusiau požeminių konteinerių aikštelių Eišiškių Sodų 7-oji g. 1, Sakalaičių g. 1, S. Batoro g. 17, Salininkų Sodų 9-oji g. 1, Birelių Sodų 17-oji g. 25, Skersinės g. 17, Birelių g. 50, Kelmijos Sodų 86-oji g. 4, Salininkų Sodų 2-oji g. 18, Juozapiškių g. 2, Pramonės g. 21, Uosių Sodų 13-oji g. 19, J. I. Kraševskio g. 2, Debesijos g. 8A, Krokuvos g. 17A, Vilniuje, statybos projektas	
Statinio adresas	Eišiškių Sodų 7-oji g. 1 (3314), Sakalaičių g. 1 (3308), S. Batoro g. 17 (3316), Salininkų Sodų 9-oji g. 1 (3311), Birelių Sodų 17-oji g. 25 (3320), Skersinės g. 17 (1437), Birelių g. 50 (3310), Kelmijos Sodų 86-oji g. 4 (3309), Salininkų Sodų 2-oji g. 18 (3312), Juozapiškių g. 2 (3289), Pramonės g. 21 (3304), Uosių Sodų 13-oji g. 19 (3275), J. I. Kraševskio g. 2 (3295), Debesijos g. 8A (1625), Krokuvos g. 17A (3264)	
Statinio kategorija	1 gr. nesudėtingas statinys	
Projekto stadija	Supaprastintas projektas (SP)	
Leidimas/Žymuo	AN-21.07.12-SP- B - 22	
Data	2023-05	

Pareigos	Vardas, pavardė	Parašas
PV A 2016	Tomas Gaižauskas	El. parašas
Architektas	Jonas Gaižauskas	El. parašas
PDV 0473	Sigitas Kasteckas	El. parašas

**DOKUMENTŲ ŽINIARAŠTIS**

Pavadinimas	Psl. Nr.
<b>BENDROJI DALIS</b>	
Dokumentų žiniaraštis	2
Aiškinamasis raštas	3-5
Eišiškių Sodų 7-oji g. 1 (3314)	6
Sakalaičių g. 1 (3308)	7
S. Batoro g. 17 (3316)	8
Salininkų Sodų 9-oji g. 1 (3311)	9
Birelių Sodų 17-oji g. 25 (3320)	10
Skersinės g. 17 (1437)	11
Birelių g. 50 (3310)	12
Kelmijos Sodų 86-oji g. 4 (3309)	13
Salininkų Sodų 2-oji g. 18 (3312)	14
Juozapiškių g. 2 (3289)	15
Pramonės g. 21 (3304)	16
Uosių Sodų 13-oji g. 19 (3275)	17
J. I. Kraševskio g. 2 (3295)	18
Debesijos g. 8A (1625)	19
Krokuvos g. 17A (3264)	20
Konteinerių vaizdinė medžiaga	21-24

## AIŠKINAMASIS RAŠTAS

### Projektuojamo statinio pažintiniai duomenys:

**OBJEKTAS:** B3 tipo pusiau požeminių konteinerių aikštelių Eišiškių Sodų 7-oji g. 1, Sakalaičių g. 1, S. Batoro g. 17, Salininkų Sodų 9-oji g. 1, Birelių Sodų 17-oji g. 25, Skersinės g. 17, Birelių g. 50, Kelmijos Sodų 86-oji g. 4, Salininkų Sodų 2-oji g. 18, Juozapiškių g. 2, Pramonės g. 21, Uosių Sodų 13-oji g. 19, J. I. Kraševskio g. 2, Debesijos g. 8A, Krokuvos g. 17A, Vilniuje, statybos projektas

**STATINIO RŪŠIS, KLASIFIKATORIUS:** I gr. nesudėtingas statinys

**PROJEKTO RENGIMO STADIJA:** supaprastintas projektas (SP).

**STATYTOJAS (UŽSAKOVAS):** UAB „VAATC“

**PROJEKTUOTOJAS:** projektą parengė UAB „Architektūros namai“, Algirdo g. 11, Vilnius, įm. k. 302848362.

**PROJEKTO VADOVAS:** Tomas Gaižauskas, kv. at. nr. A 2016

**ARCHITEKTAS:** Jonas Gaižauskas

**PROJEKTAVIMO PAGRINDAS:** KOMUNALINIŲ ATLIEKŲ KONTEINERIŲ AIKŠTELIŲ ĮRENGIMAS IR KOMUNALINIŲ ATLIEKŲ KONTEINERIŲ AIKŠTELĖMS ĮSIGIJIMAS VILNIAUS MIESTE, sutartis 2021-07-05 Nr. A94-19/21

### 1. BENDRASIS AIŠKINAMASIS RAŠTAS

#### 1.1. Inžineriniai tinklai bei įrenginiai


- Projektuojamų KAS aikštelių aplinkinėje teritorijoje yra dujotiekio, apšvietimo, šilumotiekio, vandentiekio, ryšių, elektros, buitinių ir lietaus nuotekų tinklai.
- Konteineriai statomi vietose, kuriose po jais nėra požeminių tinklų. Požeminių ir antžeminių komunikacijų planinę padėtį ir atstumus iki projektuojamų KAS aikštelių žiūrėti konkrečios aikštelės plane.
- Esamų požeminių tinklų planinę padėtį parodyta topografinio plano brėžinyje.

#### 1.2. Želdiniai

Projekto aplinkoje esanti teritorija yra urbanizuota. Šiuo projektu šalinti želdinius nenumatyta.

#### 1.3. Aplinkinis užstatymas

- KAS aikšteles planuojama statyti valstybinėje žemėje. Aikštelės suprojektuotos toliau kaip 10,0 m nuo pastatų langų ir durų, vaikų žaidimo bei sporto aikštelių.

0	2023	Statybą leidžiančiam dokumentui gauti			
LAIDA	DATA	LAIDOS STATUSAS KEITIMO PRIEŽASTIS (JEI TAIKOMA)			
KVAL. PATV. DOK. NR.	UAB „Architektūros namai“ Algirdo g. 11-3, Vilnius Įm.k. 302848362 Mob.tel.: +37067598180 El.p. info@architekturosnamai.lt			B3 tipo pusiau požeminių konteinerių aikštelių Eišiškių Sodų 7-oji g. 1, Sakalaičių g. 1, S. Batoro g. 17, Salininkų Sodų 9-oji g. 1, Birelių Sodų 17-oji g. 25, Skersinės g. 17, Birelių g. 50, Kelmijos Sodų 86-oji g. 4, Salininkų Sodų 2-oji g. 18, Juozapiškių g. 2, Pramonės g. 21, Uosių Sodų 13-oji g. 19, J. I. Kraševskio g. 2, Debesijos g. 8A, Krokuvos g. 17A, Vilniuje, statybos projektas	
A 2016	PV	T. Gaižauskas	El.parašas	DOKUMENTO PAVADINIMAS:  AIŠKINAMASIS RAŠTAS	
	Arch.	J. Gaižauskas	El.parašas		
0743	KPD	S. Kasteckas	El.parašas		
LT	STATYTOJAS:  UAB „VAATC“		DOKUMENTO ŽYMUO:  AN-21.07.12-SP-B-22		
				Lapas	Lapų
				1	3

- Nuo požeminių komunikacijų aikštelės atitraukiamos 1,0m (išskirtiniais atvejais mažiau).
- Privažiavimai prie KAS aikštelių ir konteinerių iškrovimas numatomi nuo esamų gatvių, įvažų ar aikštelių.
- Aikštelių aplinka urbanizuota, užstatyta gyvenamaisiais namais, automobilių stovėjimo aikštelėmis, šaligatviais.
- Konkrečios aikštelės užstatymą: atstumus iki pastatų, inžinerinių komunikacijų žiūrėti konkrečios KAS aikštelės plane.

#### 1.4. Paskirtis

- Komunalinių atliekų surinkimo konteinerių aikštelių paskirtis - užtikrinti saugų visų komunalinių atliekų surinkimą, rūšiavimą ir sutvarkymą nekenkiant aplinkai ir žmonių sveikatai.
- Konteinerių dangčiai turi būti vienos spalvos, spalvos kodas turi būti RAL 7024. Aikštelių planuose pateiktos spalvos reiškia atliekų rūšį. Dangčiai turi būti padengti antigrafinė danga (dažais).
- Lipdukai yra klijuojami ant konteinerio dangčio prie įmetimo angos.

#### 1.5. Planuojamos veiklos vizija

- Įrengus KAS aikšteles žymiai pagerės Vilniaus miesto estetiškas vaizdas, pusiau požeminiuose konteineriuose esančios atliekos neskleidžia kvapo, patogų naudotis žemesnio ūgio, vyresnio amžiaus žmonėms, vaikams ir žmonėms su negalia.
- Naujai projektuojami konteineriai talpina daugiau atliekų ir yra sandarūs bei atsparūs įvairioms deformacijoms, todėl projektas socialiniu-ekonominiu požiūriu yra naudingas, jį tikslinga įgyvendinti.

#### 1.6. Atstumas iki pastatų

Pagal Lietuvos Respublikos aplinkos ministro 2012 m. spalio 23 d. įsakymu Nr. D1-857 patvirtintus reikalavimus „Minimalūs komunalinių atliekų tvarkymo paslaugos kokybės reikalavimai“ III skyriaus 91 .6. punktą aikštelė turi būti įrengta ne mažesniu kaip 10 m atstumu nuo pastato langų ir (ar) durų.

#### 1.7 Dangos konstrukcija

Dangos konstrukcija parinkta pagal KPT SDK 19 „Automobilių kelių standartizuotų dangų konstrukcijų projektavimo taisyklės“:

##### Betoninių plytelių dangos konstrukcija:

- Betoninės plytelės 37,5 x 37,5 x 7 cm šviesiai pilkos spalvos.
- Išlyginamasis susmulkintos mineralinės medžiagos - granito skaldos 0/3 atsijų sluoksnis. Skaldos pagrindo sluoksnis iš nesurištojo mišinio 0/45.
- Šalčiui nejautrių medžiagų sluoksnis.
- Danga KAS aikštelėje turi būti įrengta taip, kad ant jos nesikaupytų vanduo, kad būtų saugu ir patogų prieiti prie konteinerių ir į juos įdėti atliekas, dangos skersinis ir išilginis nuolydžiai tipiniu atveju turi būti 0,4-2,0 % ribose (išskirtiniu - pagal esamą reljefą), bortais neaprėminto įrengiamos KAS aikštelės dangos krašto paviršiaus lygis ir esamos kietos dangos, prie kurios priglausta įrengiama KAS aikštelė, paviršiaus lygis turi sutapti.

Dokumento žymuo	Lapas	Lapų	Laida
AN-21.07.12-SP-B-22	2	3	0

- Projektuojamos dangos lygis turi būti suvestas su esamos aplinkinės dangos lygiu - neturi būti lygio skirtumo tarp KAS aikštelės dangos, ją rėminančių bortų, atstatomos dangos ir aplinkinės dangos paviršių.
- Įrengiant betoninius bordiūrus prie esamos asfalto dangos numatomas ne mažiau nei 0,25 m pločio asfalto dangos atstatymas, bordiūrų naudojimas galimas tik įvertinus būklės atitikimą pagal TRA TRINKELĖS 14 ar kitą norminį dokumentą. Rangovui įvertinus esamą gatvės bordiūrų būklę statybos metu galima palikti esamus gatvės bordiūrus.
- Projektuojamos dangos konstrukcijos sluoksnių storius žiūrėti aikštelių pjūviuose.
- KAS aukščiau tikslinami Rangovo statybos metu pagal esamą reljefą.

#### 1.8. Apsauginės ir sanitarinės zonos

- *Požeminės elektros kabeliniu liniju apsaugos zona* po 1 m nuo linijos konstrukcijų kraštinių taškų.
- *Ryšių linijų apsaugos zona* po 2 m abipus požeminio kabelio.
- *Vandentiekio, lietaus ir fekalinės kanalizacijos tinklu ir įrenginiu apsaugos zona*, kai vandentiekio, lietaus ir fekalinės kanalizacijos tinklai ir įrenginiai įrengiami iki 2,5 metro gylyje, yra žemės juosta po 2,5 metro nuo vamzdyno ašies. Vandentiekio, lietaus, fekalinės kanalizacijos tinklų ir įrenginių apsaugos zona, kai vandentiekio, lietaus, fekalinės kanalizacijos tinklai ir įrenginiai įrengiami giliau kaip 2,5 metro, yra žemės juosta po 5 metrus nuo vamzdynų ašies. Magistralinių vamzdynų, kurių skersmuo yra 400 milimetrų ir didesnis, apsaugos zona yra žemės juosta po 10 metrų nuo vamzdynų ašies.

#### Paveldosauginė dalis

J. I. Kraševskio g. 2 (3295) – Žvėrynas (37976), (33652), Vilniaus senamiesčio vizualinės apsaugos pozonis (16073),  
 Debesijos g. 8A (1625) – Vilniaus senamiesčio vizualinės apsaugos pozonis (16073)  
 Krokuvos g. 17A (3264) - Vilniaus senamiesčio vizualinės apsaugos pozonis (16073)

Dokumento žymuo	Lapas	Lapų	Laida
AN-21.07.12-SP-B-22	3	3	0



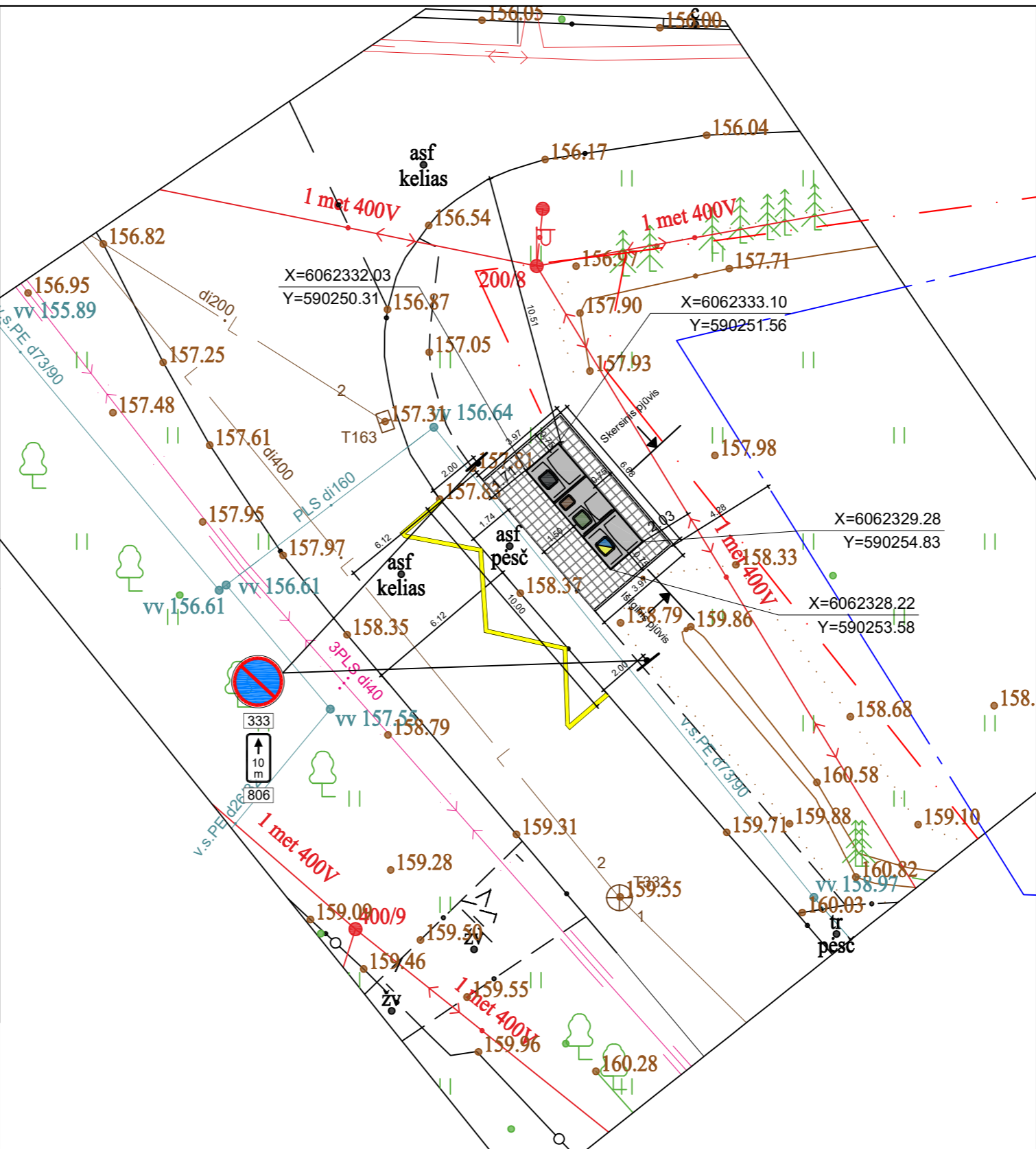
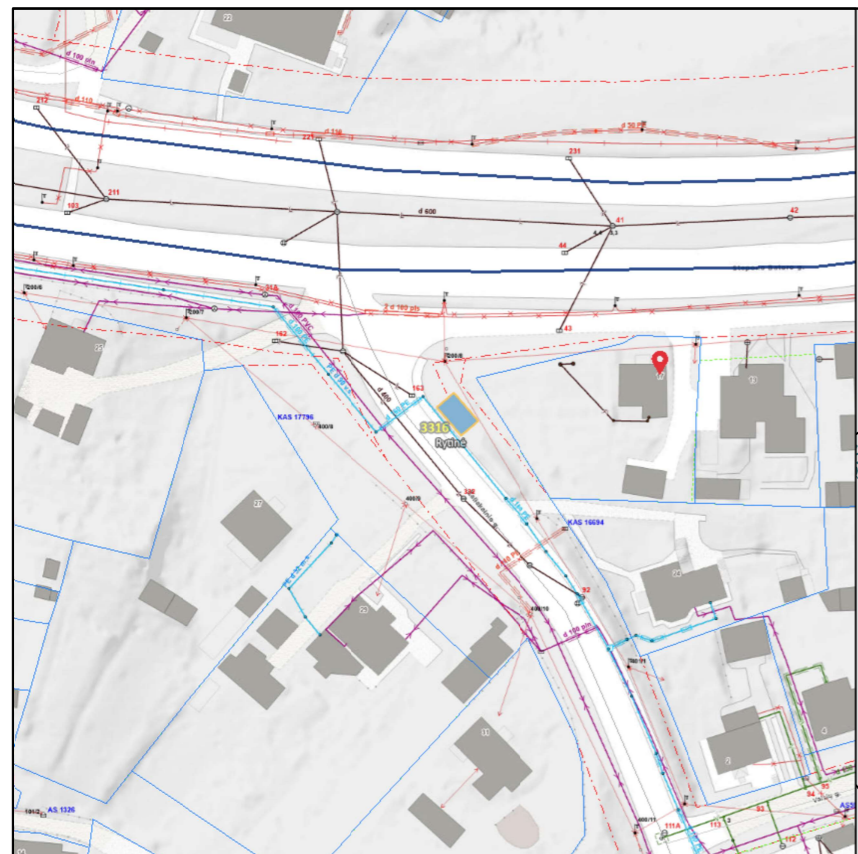


SUTARTINIAI ŽENKLAI

	Pusiau požeminių konteinerių aikštelė
	Žemės sklypo ribos
	Raudonosios linijos
	Konteinerių koordinacių taškai
	Plytelių danga Vejos bortelis
	Kelio ženklimas 1.27
	Kelio ženklai 333 (2vnt.) ir 806, 10m (2vnt.)

- Mišrioms komunalinėms atliekoms skirtas konteineris (5m³)
- Plastikinėms ir metalinėms pakuotėms ir pakuočių atliekoms bei Popierinėms ir kartono pakuotėms ir pakuočių atliekoms skirtas konteineris (5m³)
- Stiklo pakuotėms ir pakuočių atliekoms skirta konteinerio dalis (3,2m³)
- Maisto/virtuvės atliekoms skirta konteinerio dalis (ne mažiau 0,8m³)

Pastabos:  
 1. Projektas turi atitikti KPT SDK 19. Plytelių danga įrengiama: betoninės plytelės 7cm, išlyginamasis sluoksnis 3cm, skaldos pagrindo sluoksnis 17cm, smėlis 23cm.  
 Pastaba:  
 aikštelė patvirtinta protokolu  
 2023-03-29 Nr. A17-263/23(2.1.13-ENE)



Atestato Nr.		UAB „Architektūros namai“ Algirdo g. 11, Vilnius Įm.k. 302848362 www.architekturosnamai.lt		B3 tipo pusiau požeminių konteinerių aikštelių Eišiškių Sodų 7-oji g. 1, Sakalaičių g. 1, Stepono Batoro g. 17, Salininkų Sodų 9-oji g. 1, Birelių Sodų 17-oji g. 25, Skersinės g. 17, Birelių g. 50, Kelmijos Sodų 86-oji g. 4, Salininkų Sodų 2-oji g. 18, Juozapiškių g. 2, Pramonės g. 21, Uosių Sodų 13-oji g. 19, J. I. Kraševskio g. 2, Debesijos g. 8A, Krokuvos g. 17A, Vilniuje, statybos projektas	
A 2016	PV	T. Gaižauskas	El. parašas	2023 05	Stepono Batoro g. 17 (Nr. 3316) aikštelės planas, M 1:200
	Arch.	J. Gaižauskas	El. parašas	2023 05	
LT	Užsakovas: UAB "VAATC"		AN-21.07.12-SP-B-22		Lapo nr. 1
					Lapų 1

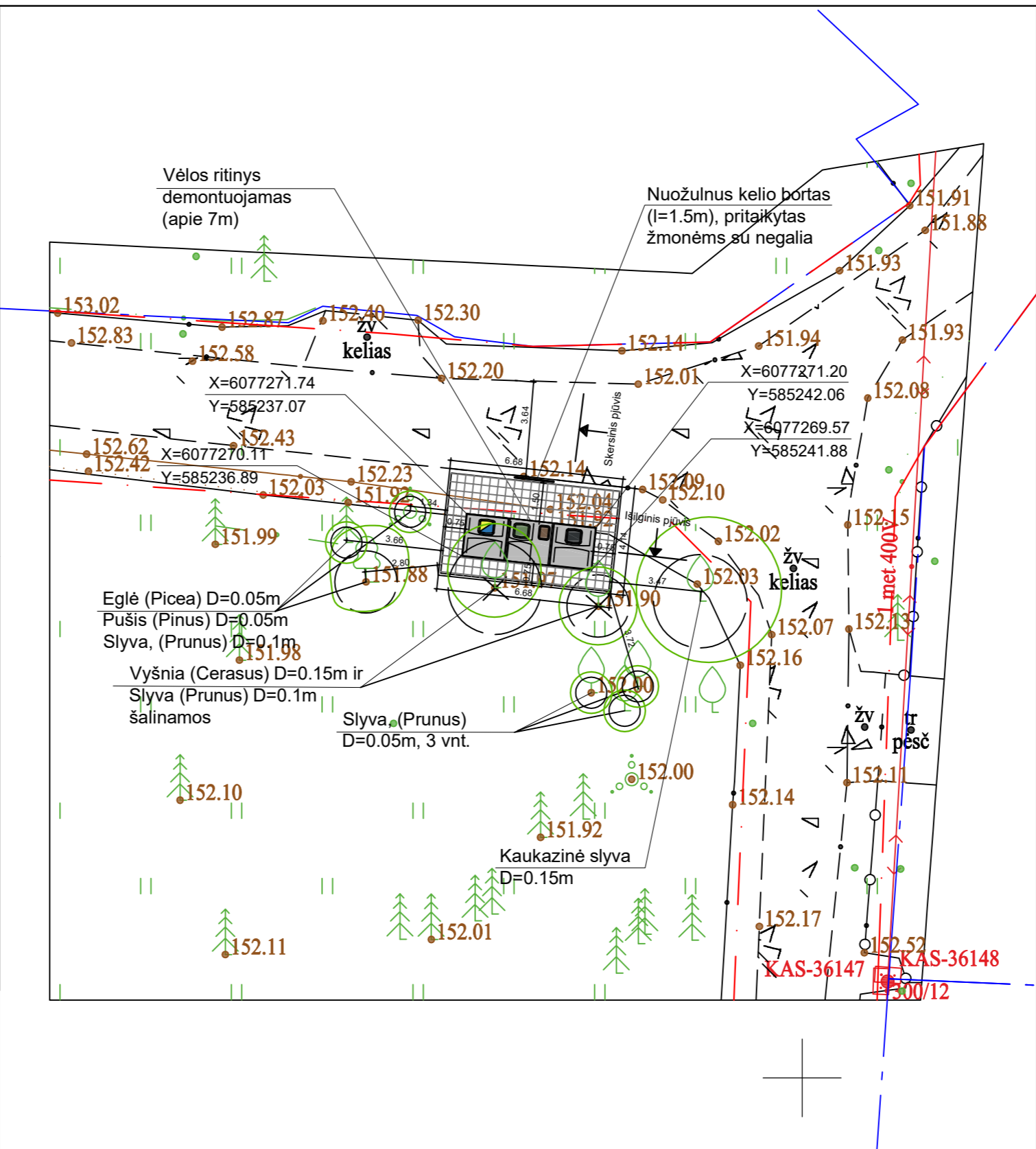
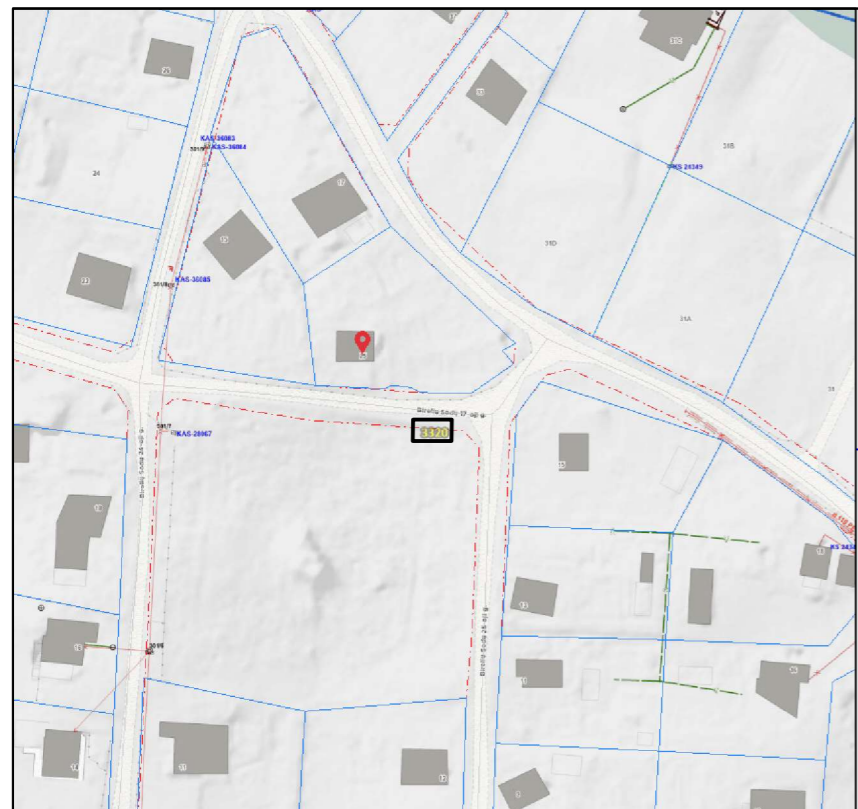


**SUTARTINIAI ŽENKLAI**

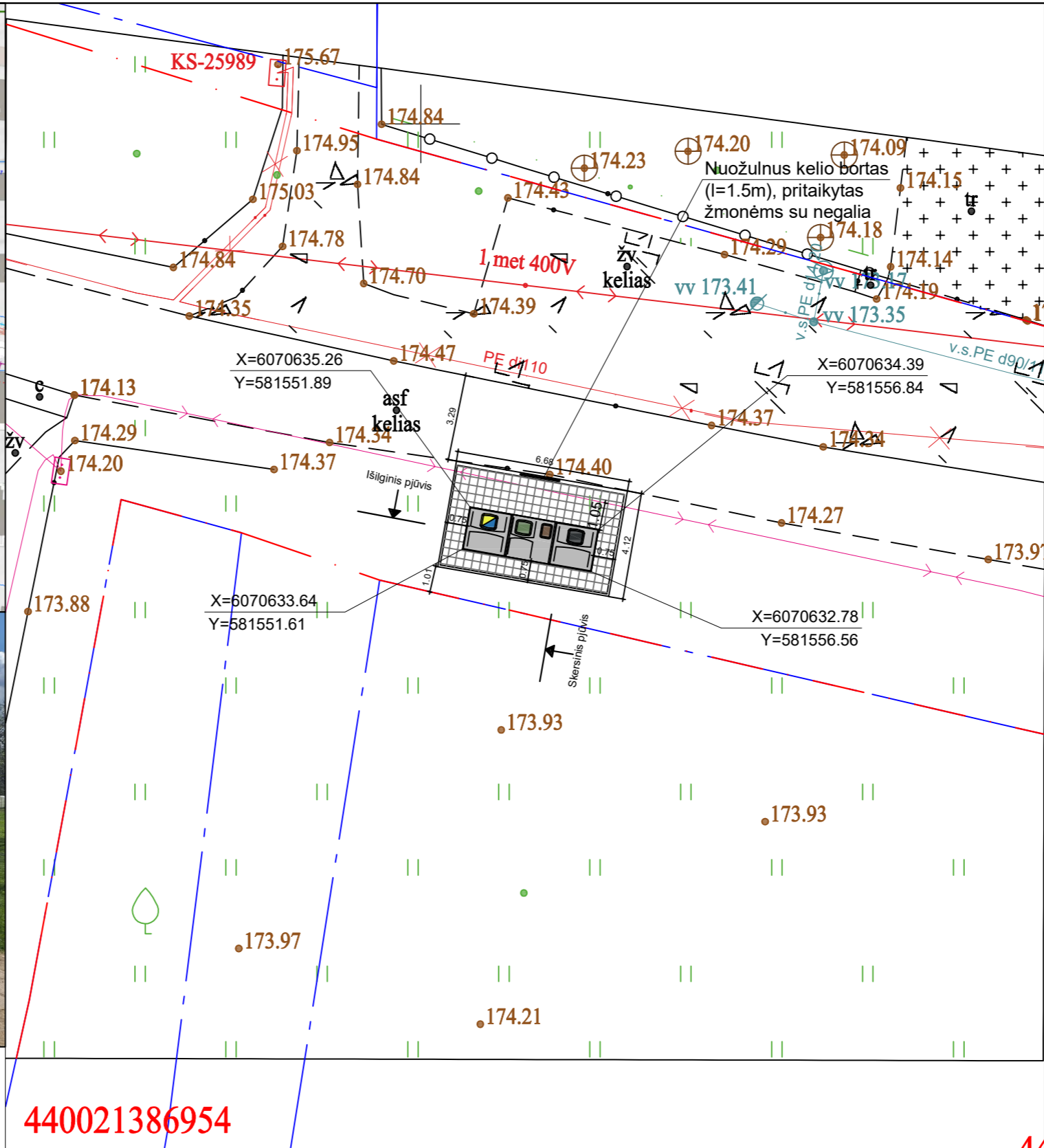
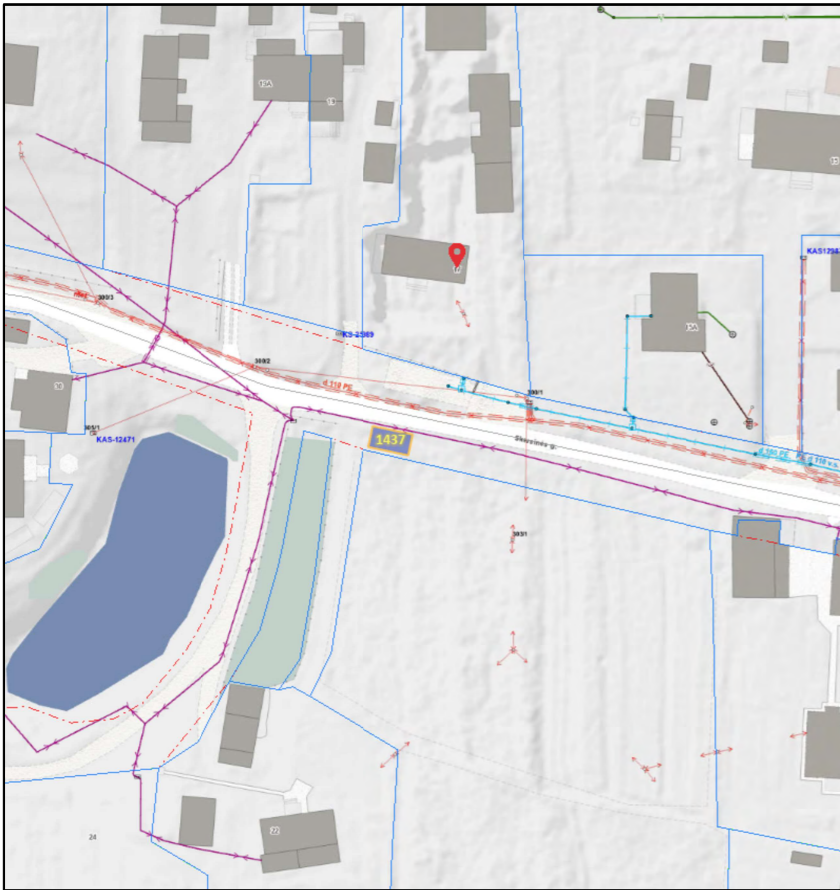
	Pusiau požeminių konteinerių aikštelė
	Žemės sklypo ribos
	Raudonosios linijos
	Konteinerių koordinacių taškai
	Plytelių danga Vejos bortelis

- Mišrioms komunalinėms atliekoms skirtas konteineris (5m<sup>3</sup>)
- Plastikinėms ir metalinėms pakuotėms ir pakuočių atliekoms bei Popierinėms ir kartono pakuotėms ir pakuočių atliekoms skirtas konteineris (5m<sup>3</sup>)
- Stiklo pakuotėms ir pakuočių atliekoms skirta konteinerio dalis (3,2m<sup>3</sup>)
- Maisto/virtuvės atliekoms skirta konteinerio dalis (ne mažiau 0,8m<sup>3</sup>)

Pastabos:  
 1. Projektas turi atitikti KPT SDK 19. Plytelių danga įrengiama: betoninės plytelės 7cm, išlyginamasis sluoksnis 3cm, skaldos pagrindo sluoksnis 17cm, smėlis 23cm.  
 Pastaba:  
 aikštelė patvirtinta protokolu  
 2023-03-16 Nr. A17-220/23(2.1.13-ENE)  
 Pastaba:  
 kelio ženklai ir ženklinimas neprojektuojami siekiant nepažeist KET 150 punkto.



Atestato Nr.		UAB „Architektūros namai“ Algirdo g. 11, Vilnius Įm.k. 302848362 www.architekturosnamai.lt		B3 tipo pusiau požeminių konteinerių aikštelių Eišiškių Sodų 7-oji g. 1, Sakalaičių g. 1, Stepono Batoro g. 17, Salininkų Sodų 9-oji g. 1, Birelių Sodų 17-oji g. 25, Skersinės g. 17, Birelių g. 50, Kelmijos Sodų 86-oji g. 4, Salininkų Sodų 2-oji g. 18, Juozapiškių g. 2, Pramonės g. 21, Uosių Sodų 13-oji g. 19, J. I. Kraševskio g. 2, Debesijos g. 8A, Krokuvos g. 17A, Vilniuje, statybos projektas	
A 2016	PV	T. Gaižauskas	El. parašas	2023 05	Birelių Sodų 17-oji g. 25 (Nr. 3320) aikštelės planas, M 1:200
	Arch.	J. Gaižauskas	El. parašas	2023 05	
LT	Užsakovas: UAB "VAATC"		AN-21.07.12-SP-B-22		Lapo nr. Lapų
					1 1



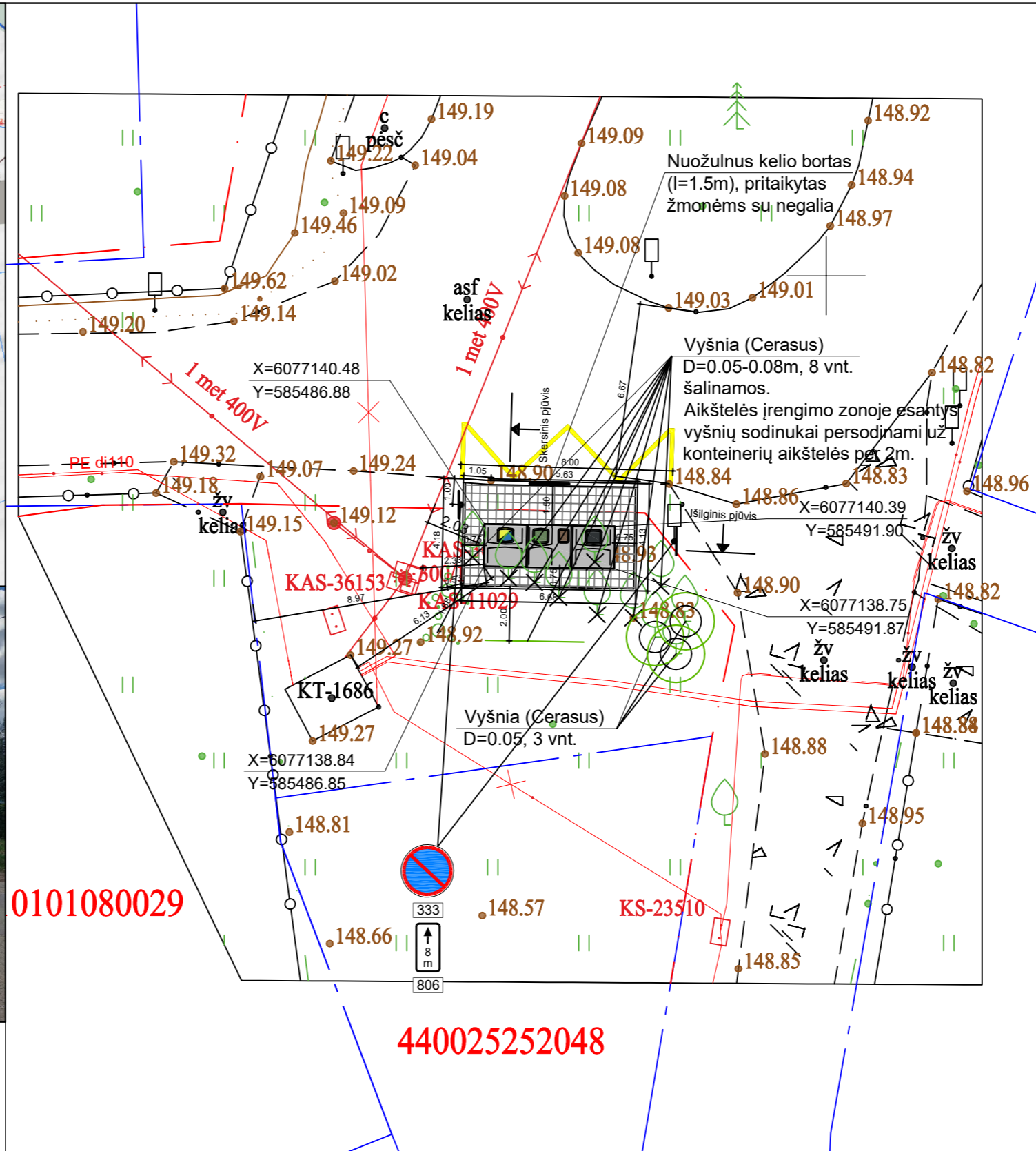
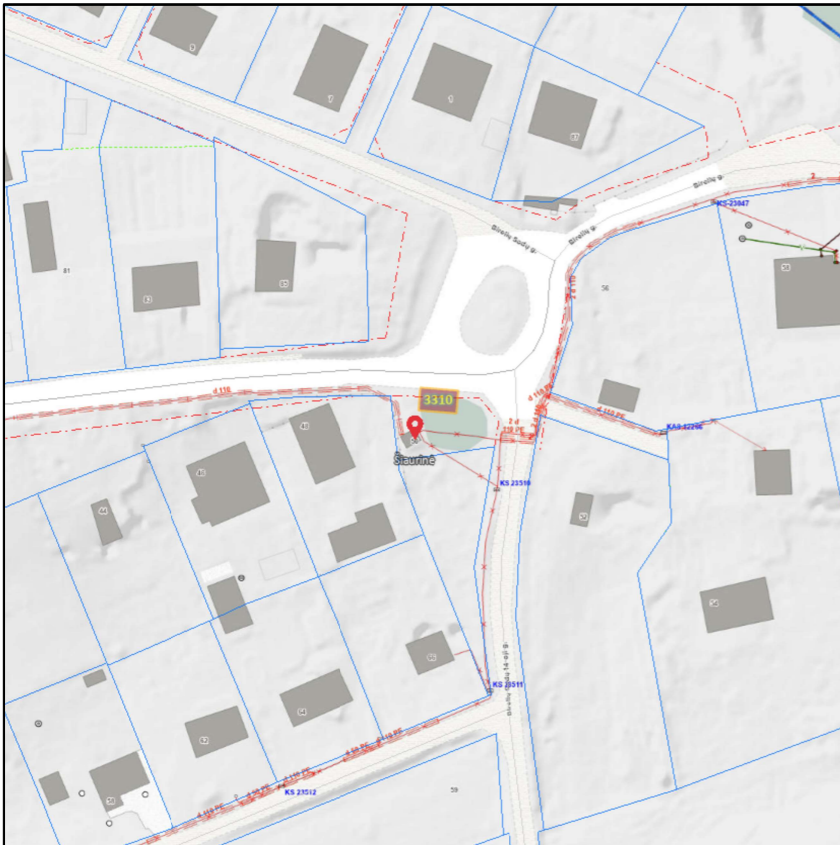
SUTARTINIAI ŽENKLAI

	Pusiau požeminių konteinerių aikštelė
	Žemės sklypo ribos
	Raudonosios linijos
	Konteinerių koordinacių taškai
	Plytelių danga Vejos bortelis

- Mišrioms komunalinėms atliekoms skirtas konteineris (5m³)
- Plastikinėms ir metalinėms pakuotėms ir pakuočių atliekoms bei Popierinėms ir kartono pakuotėms ir pakuočių atliekoms skirtas konteineris (5m³)
- Stiklo pakuotėms ir pakuočių atliekoms skirta konteinerio dalis (3,2m³)
- Maisto/virtuvės atliekoms skirta konteinerio dalis (ne mažiau 0,8m³)

Pastabos:  
 1. Projektas turi atitikti KPT SDK 19. Plytelių danga įrengiama: betoninės plytelės 7cm, išlyginamasis sluoksnis 3cm, skaldos pagrindo sluoksnis 17cm, smėlis 23cm.  
 Pastaba:  
 aikštelė patvirtinta protokolu 2023-03-29 Nr. A17-263/23(2.1.13-ENE)  
 Pastaba:  
 kelio ženklai ir ženklinimas neprojektuojami siekiant nepažeist KET 150 punkto.

Atestato Nr.		UAB „Architektūros namai“ Algirdo g. 11, Vilnius Įm.k. 302848362 www.architekturosnamai.lt			B3 tipo pusiau požeminių konteinerių aikštelių Eišiškių Sodų 7-oji g. 1, Sakalaičių g. 1, Stepono Batoro g. 17, Salininkų Sodų 9-oji g. 1, Birelių Sodų 17-oji g. 25, Skersinės g. 17, Birelių g. 50, Kelmijos Sodų 86-oji g. 4, Salininkų Sodų 2-oji g. 18, Juozapiškių g. 2, Pramonės g. 21, Uosių Sodų 13-oji g. 19, J. I. Kraševskio g. 2, Debesijos g. 8A, Krokuvos g. 17A, Vilniuje, statybos projektas
A 2016	PV	T. Gaižauskas	El. parašas	2023 05	Skersinės g. 17 (Nr. 1437) aikštelės planas, M 1:200
	Arch.	J. Gaižauskas	El. parašas	2023 05	
LT	Užsakovas: UAB "VAATC"			AN-21.07.12-SP-B-22	Lapo nr. 1
					Lapų 1

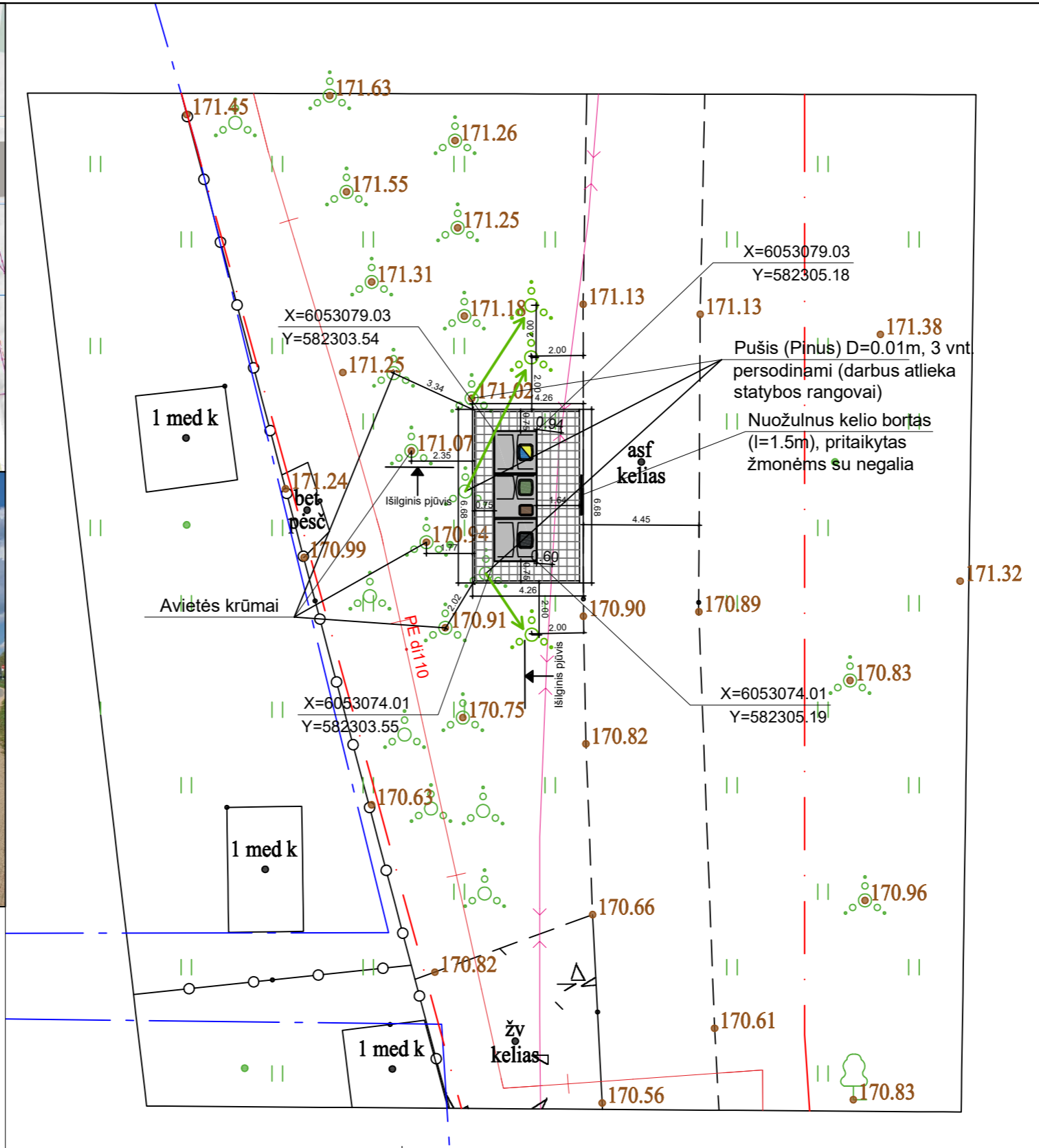
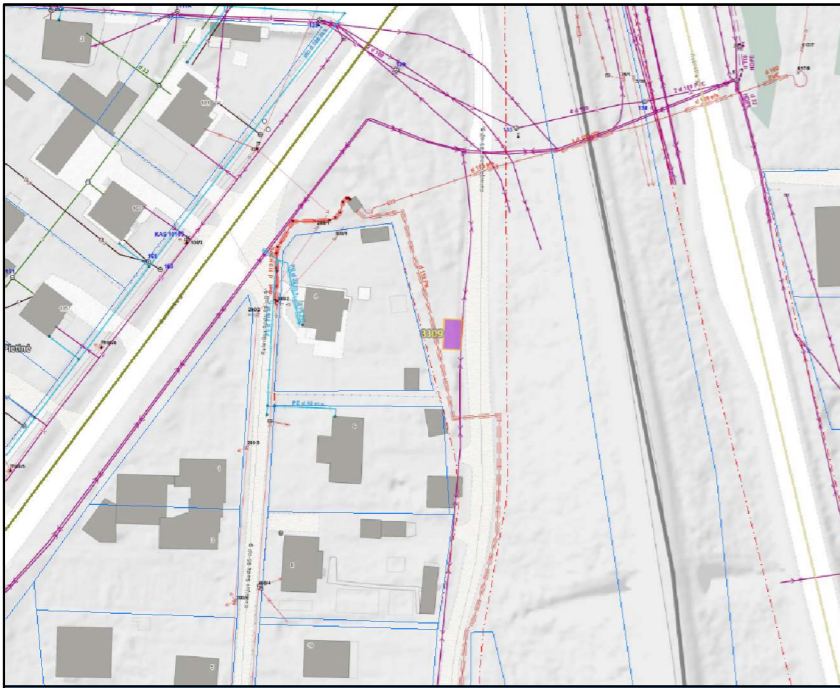


	Pusiau požeminių konteinerių aikštelė
	Žemės sklypo ribos
	Raudonosios linijos
	Konteinerių koordinacių taškai
	Plytelių danga Vejos bortelis
	Kelio ženklimas 1.27
	Kelio ženklai 333 (2vnt.) ir 806, 8m (2vnt.)

- Mišrioms komunalinėms atliekoms skirtas konteineris (5m³)
- Plastikinėms ir metalinėms pakuotėms ir pakuočių atliekoms bei Popierinėms ir kartono pakuotėms ir pakuočių atliekoms skirtas konteineris (5m³)
- Stiklo pakuotėms ir pakuočių atliekoms skirta konteinerio dalis (3,2m³)
- Maisto/virtuvės atliekoms skirta konteinerio dalis (ne mažiau 0,8m³)

Pastabos:  
 1. Projektas turi atitikti KPT SDK 19. Plytelių danga įrengiama: betoninės plytelės 7cm, išlyginamasis sluoksnis 3cm, skaldos pagrindo sluoksnis 17cm, smėlis 23cm.  
 Pastaba:  
 aikštelė patvirtinta protokolu  
 2023-03-03 Nr. A17-182/23(2.1.13-ENE)

Atestato Nr.		UAB „Architektūros namai“ Algirdo g. 11, Vilnius Įm.k. 302848362 www.architekturosnamai.lt		B3 tipo pusiau požeminių konteinerių aikštelių Eišiškių Sodų 7-oji g. 1, Sakalaičių g. 1, Stepono Batoro g. 17, Salininkų Sodų 9-oji g. 1, Birelių Sodų 17-oji g. 25, Skersinės g. 17, Birelių g. 50, Kelmijos Sodų 86-oji g. 4, Salininkų Sodų 2-oji g. 18, Juozapiškių g. 2, Pramonės g. 21, Uosių Sodų 13-oji g. 19, J. I. Kraševskio g. 2, Debesijos g. 8A, Krokuvos g. 17A, Vilniuje, statybos projektas	
A 2016	PV	T. Gaižauskas	El. parašas	2023 05	Birelių g. 50 (Nr. 3310) aikštelės planas, M 1:200
	Arch.	J. Gaižauskas	El. parašas	2023 05	
LT	Užsakovas: UAB "VAATC"		AN-21.07.12-SP-B-22		Lapo nr. Lapų
					1 1



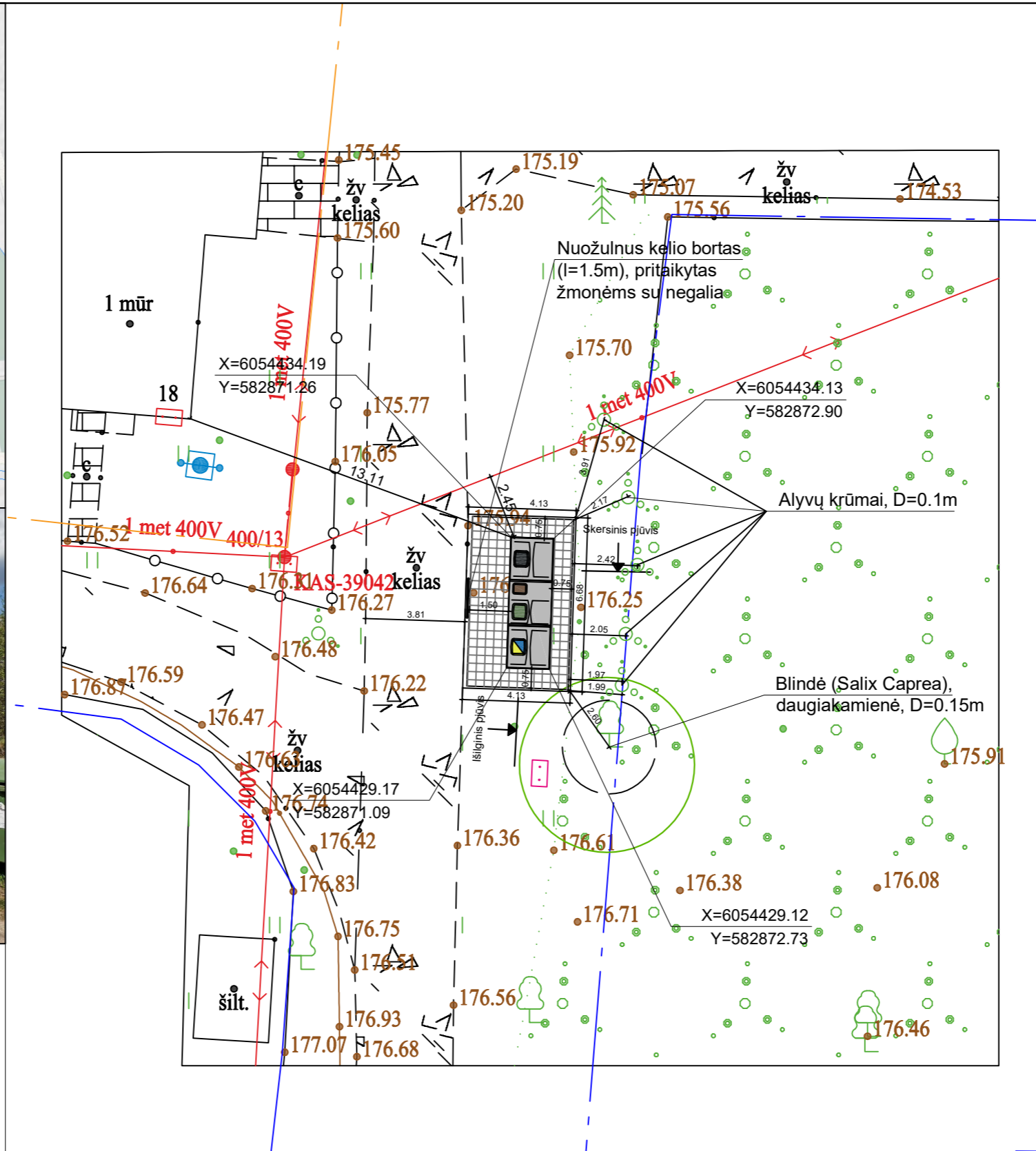
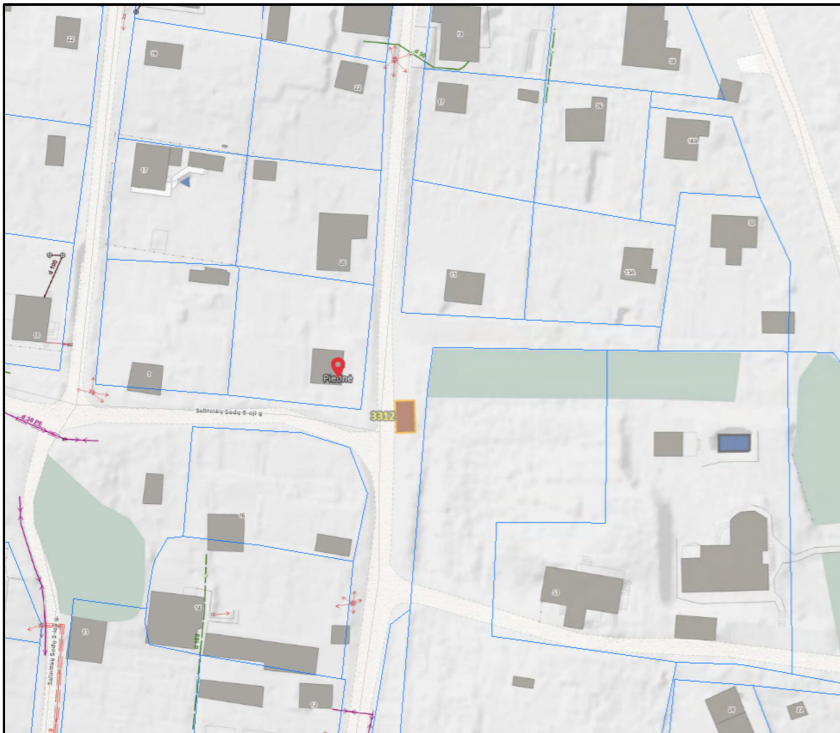
**SUTARTINIAI ŽENKLAI**

	Pusiau požeminių konteinerių aikštelė
	Žemės sklypo ribos
	Raudonosios linijos
	Konteinerių koordinacių taškai
	Plytelių danga Vejos bortelis

- Mišrioms komunalinėms atliekoms skirtas konteineris (5m³)
- Plastikinėms ir metalinėms pakuotėms ir pakuočių atliekoms bei Popierinėms ir kartono pakuotėms ir pakuočių atliekoms skirtas konteineris (5m³)
- Stiklo pakuotėms ir pakuočių atliekoms skirta konteinerio dalis (3,2m³)
- Maisto/virtuvės atliekoms skirta konteinerio dalis (ne mažiau 0,8m³)

Pastabos:  
 1. Projektas turi atitikti KPT SDK 19. Plytelių danga įrengiama: betoninės plytelės 7cm, išlyginamasis sluoksnis 3cm, skaldos pagrindo sluoksnis 17cm, smėlis 23cm.  
 Pastaba:  
 kelio ženklai ir ženklinimas neprojektuojami siekiant nepažeisti KET 150 punkto.

Atestato Nr.		UAB „Architektūros namai“ Algirdo g. 11, Vilnius Įm.k. 302848362 www.architekturosnamai.lt		B3 tipo pusiau požeminių konteinerių aikštelių Eišiškių Sodų 7-oji g. 1, Sakalaičių g. 1, Stepono Batoro g. 17, Salininkų Sodų 9-oji g. 1, Birelių Sodų 17-oji g. 25, Skersinės g. 17, Birelių g. 50, Kelmijos Sodų 86-oji g. 4, Salininkų Sodų 2-oji g. 18, Juozapiškių g. 2, Pramonės g. 21, Uosių Sodų 13-oji g. 19, J. I. Kraševskio g. 2, Debesijos g. 8A, Krokuvos g. 17A, Vilniuje, statybos projektas	
A 2016	PV	T. Gaižauskas	El. parašas	2023 05	Kelmijos Sodų 86-oji g. 4 (Nr. 3309) aikštelės planas, M 1:200
	Arch.	J. Gaižauskas	El. parašas	2023 05	
LT	Užsakovas: UAB "VAATC"		AN-21.07.12-SP-B-22		Lapo nr. Lapų
					1 1



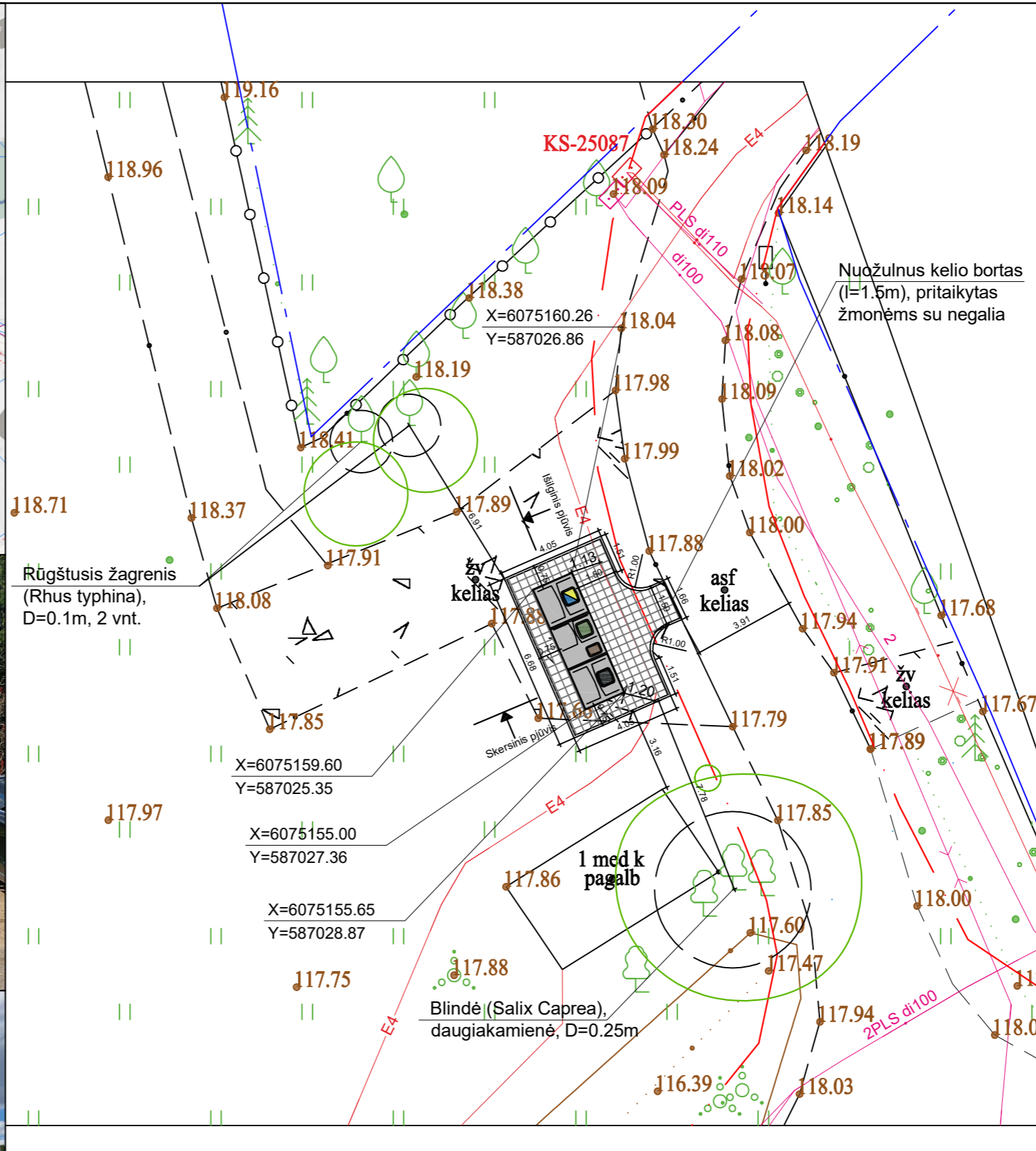
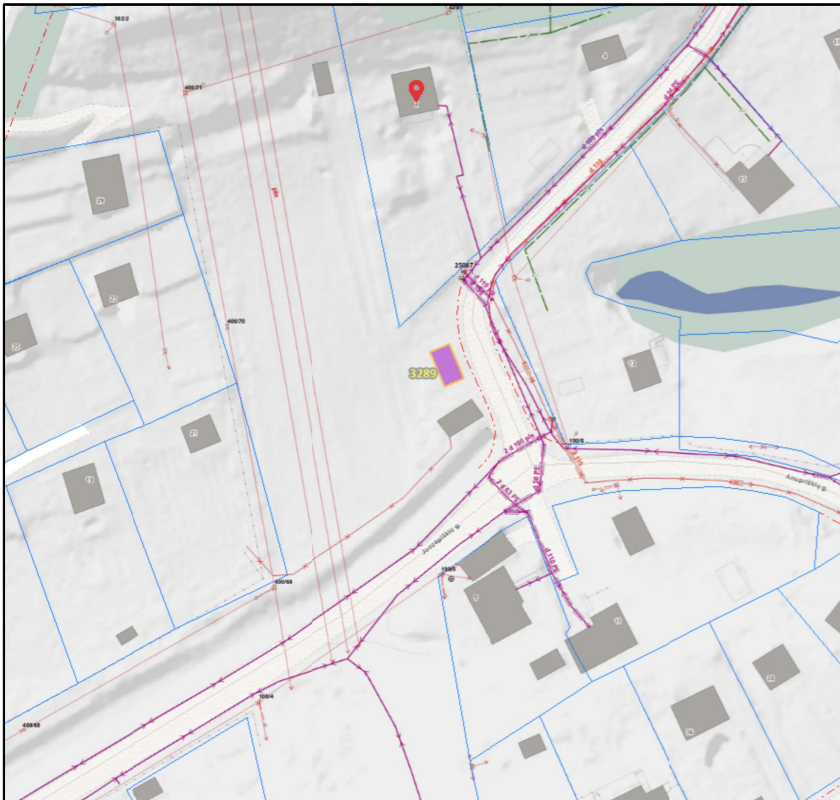
SUTARTINIAI ŽENKLAI

	Pusiau požeminių konteinerių aikštelė
	Žemės sklypo ribos
	Raudonosios linijos
	Konteinerių koordinacių taškai
	Plytelių danga Vejos bortelis

- Mišrioms komunalinėms atliekoms skirtas konteineris (5m<sup>3</sup>)
- Plastikinėms ir metalinėms pakuotėms ir pakuočių atliekoms bei Popierinėms ir kartono pakuotėms ir pakuočių atliekoms skirtas konteineris (5m<sup>3</sup>)
- Stiklo pakuotėms ir pakuočių atliekoms skirta konteinerio dalis (3,2m<sup>3</sup>)
- Maisto/virtuvės atliekoms skirta konteinerio dalis (ne mažiau 0,8m<sup>3</sup>)

Pastabos:  
 1. Projektas turi atitikti KPT SDK 19. Plytelių danga įrengiama: betoninės plytelės 7cm, išlyginamasis sluoksnis 3cm, skaldos pagrindo sluoksnis 17cm, smėlis 23cm.  
 Pastaba:  
 aikštelė patvirtinta protokolu 2023-03-29 Nr. A17-263/23(2.1.13-ENE)  
 Pastaba:  
 kelio ženklai ir ženklinimas neprojektuojami siekiant nepažeist KET 150 punkto.

Atestato Nr.		UAB „Architektūros namai“ Algirdo g. 11, Vilnius Įm.k. 302848362 www.architekturosnamai.lt		B3 tipo pusiau požeminių konteinerių aikštelių Eišiškių Sodų 7-oji g. 1, Sakalaičių g. 1, Stepono Batoro g. 17, Salininkų Sodų 9-oji g. 1, Birelių Sodų 17-oji g. 25, Skersinės g. 17, Birelių g. 50, Kelmijos Sodų 86-oji g. 4, Salininkų Sodų 2-oji g. 18, Juozapiškių g. 2, Pramonės g. 21, Uosių Sodų 13-oji g. 19, J. I. Kraševskio g. 2, Debesijos g. 8A, Krokuvos g. 17A, Vilniuje, statybos projektas	
A 2016	PV	T. Gaižauskas	El. parašas	2023 05	Salininkų Sodų 2-oji g. 18 (Nr. 3312) aikštelės planas, M 1:200
	Arch.	J. Gaižauskas	El. parašas	2023 05	
LT	Užsakovas: UAB "VAATC"		AN-21.07.12-SP-B-22		Lapo nr. Lapų
					1 1



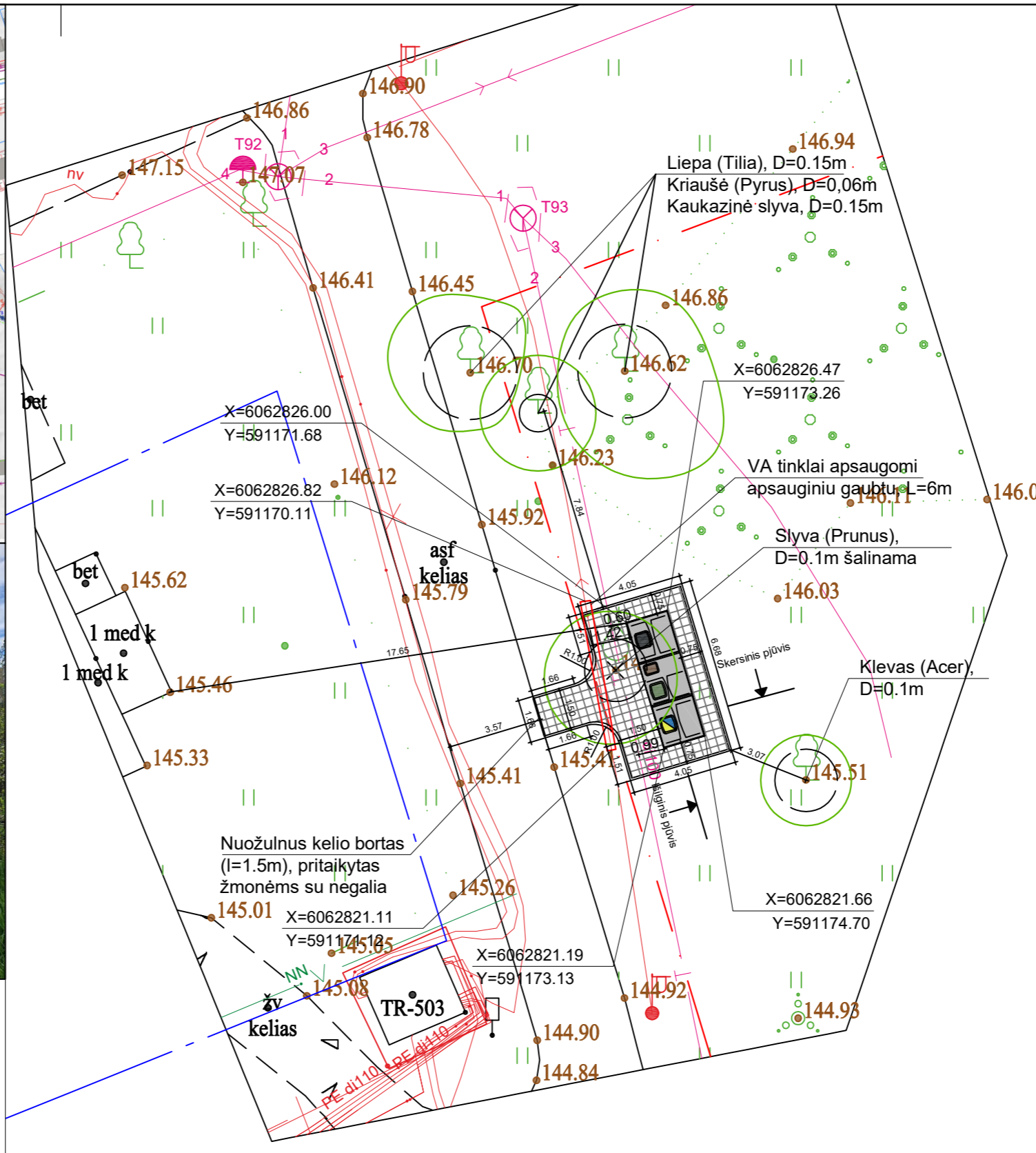
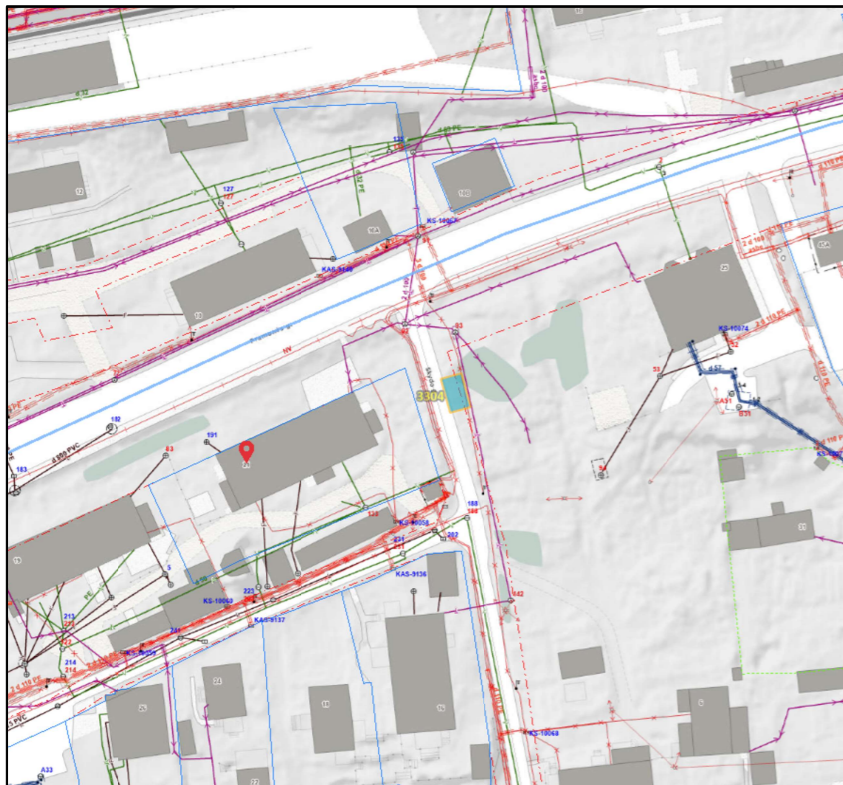
**SUTARTINIAI ŽENKLAI**

	Pusiau požemių konteinerių aikštelė
	Žemės sklypo ribos
	Raudonosios linijos
	Konteinerių koordinacių taškai
	Plytelių danga Vejos bortelis

- Mišrioms komunalinėms atliekoms skirtas konteineris (5m³)
- Plastikinėms ir metalinėms pakuotėms ir pakuočių atliekoms bei Popierinėms ir kartono pakuotėms ir pakuočių atliekoms skirtas konteineris (5m³)
- Stiklo pakuotėms ir pakuočių atliekoms skirta konteinerio dalis (3,2m³)
- Maisto/virtuvės atliekoms skirta konteinerio dalis (ne mažiau 0,8m³)

Pastabos:  
 1. Projektas turi atitikti KPT SDK 19. Plytelių danga įrengiama: betoninės plytelės 7cm, išlyginamasis sluoksnis 3cm, skaldos pagrindo sluoksnis 17cm, smėlis 23cm.  
 Pastaba:  
 aikštelė patvirtinta protokolu 2023-03-28 Nr. A17-249/23(2.1.13-ENE)  
 Pastaba:  
 kelio ženklai ir ženklinimas neprojektuojami siekiant nepažeist KET 150 punkto.

Atestato Nr.		UAB „Architektūros namai“ Algirdo g. 11, Vilnius Įm.k. 302848362 www.architekturosnamai.lt		B3 tipo pusiau požemių konteinerių aikštelių Eišiškių Sodų 7-oji g. 1, Sakalaičių g. 1, Stepono Batoro g. 17, Salininkų Sodų 9-oji g. 1, Birelių Sodų 17-oji g. 25, Skersinės g. 17, Birelių g. 50, Kelmijos Sodų 86-oji g. 4, Salininkų Sodų 2-oji g. 18, Juozapiškių g. 2, Pramonės g. 21, Uosių Sodų 13-oji g. 19, J. I. Kraševskio g. 2, Debesijos g. 8A, Krokuvos g. 17A, Vilniuje, statybos projektas	
A 2016	PV	T. Gaižauskas	El. parašas	2023 05	Juozapiškių g. 2 (Nr. 3289) aikštelės planas, M 1:200
	Arch.	J. Gaižauskas	El. parašas	2023 05	
LT	Užsakovas: UAB "VAATC"		AN-21.07.12-SP-B-22		Lapo nr. Lapų
					1 1



**SUTARTINIAI ŽENKLAI**

	Pusiau požeminių konteinerių aikštelė
	Žemės sklypo ribos
	Raudonosios linijos
	Konteinerių koordinacinių taškų
	Plytelių danga Vejos bortelis

- Mišrioms komunalinėms atliekoms skirtas konteineris (5m³)
- Plastikinėms ir metalinėms pakuotėms ir pakuočių atliekoms bei Popierinėms ir kartono pakuotėms ir pakuočių atliekoms skirtas konteineris (5m³)
- Stiklo pakuotėms ir pakuočių atliekoms skirta konteinerio dalis (3,2m³)
- Maisto/virtuvės atliekoms skirta konteinerio dalis (ne mažiau 0,8m³)

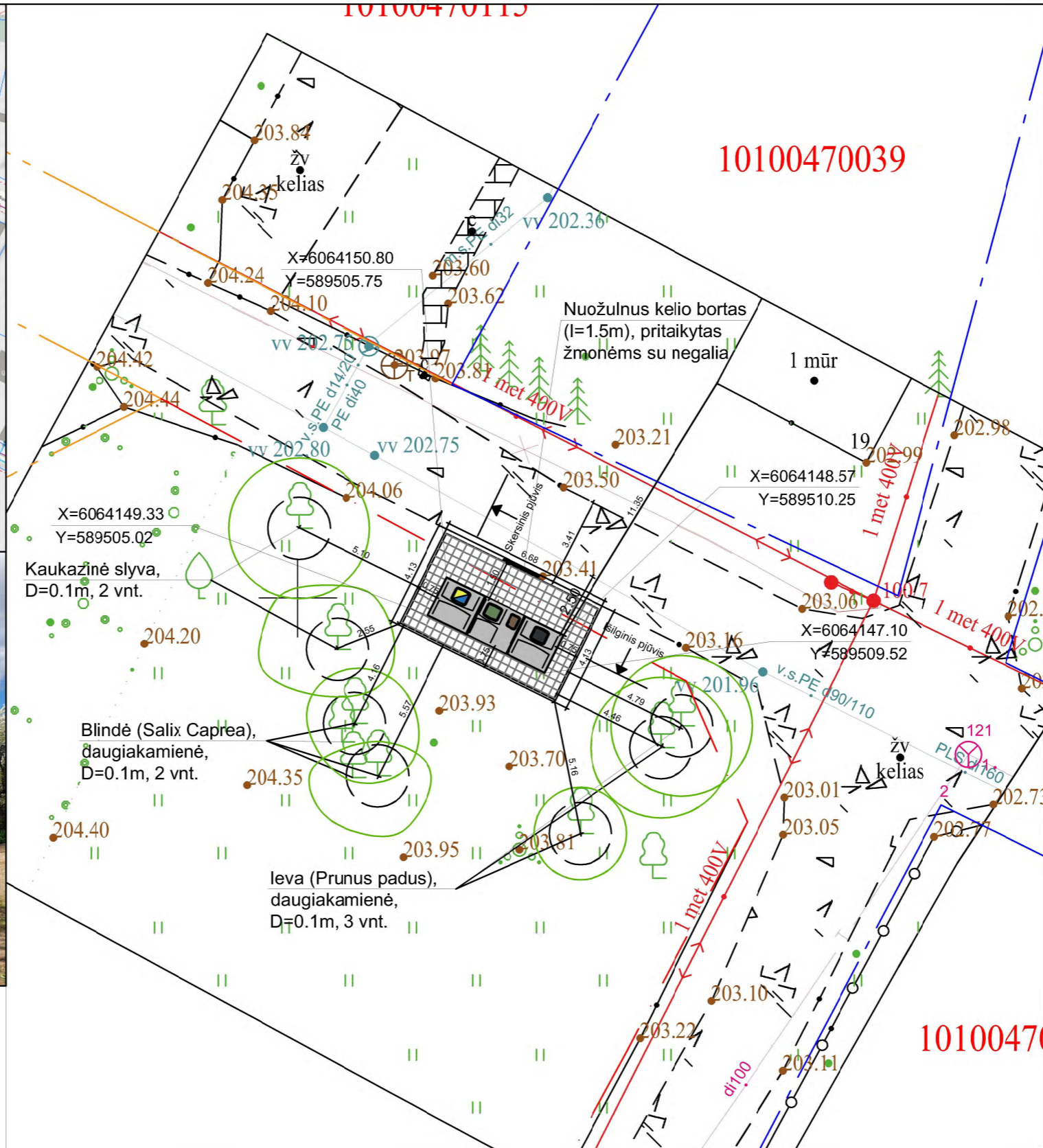
**Pastabos:**  
 1. Projektas turi atitikti KPT SDK 19. Plytelių danga įrengiama: betoninės plytelės 7cm, išlyginamasis sluoksnis 3cm, skaldos pagrindo sluoksnis 17cm, smėlis 23cm.

**Pastaba:**  
 aikštelė patvirtinta protokolu  
 2023-03-28 Nr. A17-249/23(2.1.13-ENE)

**Pastaba:**  
 kelio ženklai ir ženklinimas neprojektuojami siekiant nepažeist KET 150 punkto.

**Pastaba:**  
 apšvietimo tinklo apsaugos zonoje (1m) kasti rankiniu būdu, prieš vykdant darbus iškviesti UAB "Vilniaus apšvietimas" atstovus, nutraukus/pažeidus apšvietimo kabelį statytojas atstato savo lėšomis.

Atestato Nr.		UAB „Architektūros namai“ Algirdo g. 11, Vilnius Įm.k. 302848362 www.architekturosnamai.lt		B3 tipo pusiau požeminių konteinerių aikštelių Eišiškių Sodų 7-oji g. 1, Sakalaičių g. 1, Stepono Batoro g. 17, Salininkų Sodų 9-oji g. 1, Birelių Sodų 17-oji g. 25, Skersinės g. 17, Birelių g. 50, Kelmijos Sodų 86-oji g. 4, Salininkų Sodų 2-oji g. 18, Juozapiškių g. 2, Pramonės g. 21, Uosių Sodų 13-oji g. 19, J. I. Kraševskio g. 2, Debesijos g. 8A, Krokuvos g. 17A, Vilniuje, statybos projektas	
A 2016	PV	T. Gaižauskas	El. parašas	2023 05	Pramonės g. 21 (Nr. 3304) aikštelės planas, M 1:200
	Arch.	J. Gaižauskas	El. parašas	2023 05	
LT	Užsakovas: UAB "VAATC"		AN-21.07.12-SP-B-22		Lapo nr. 1
					Lapų 1



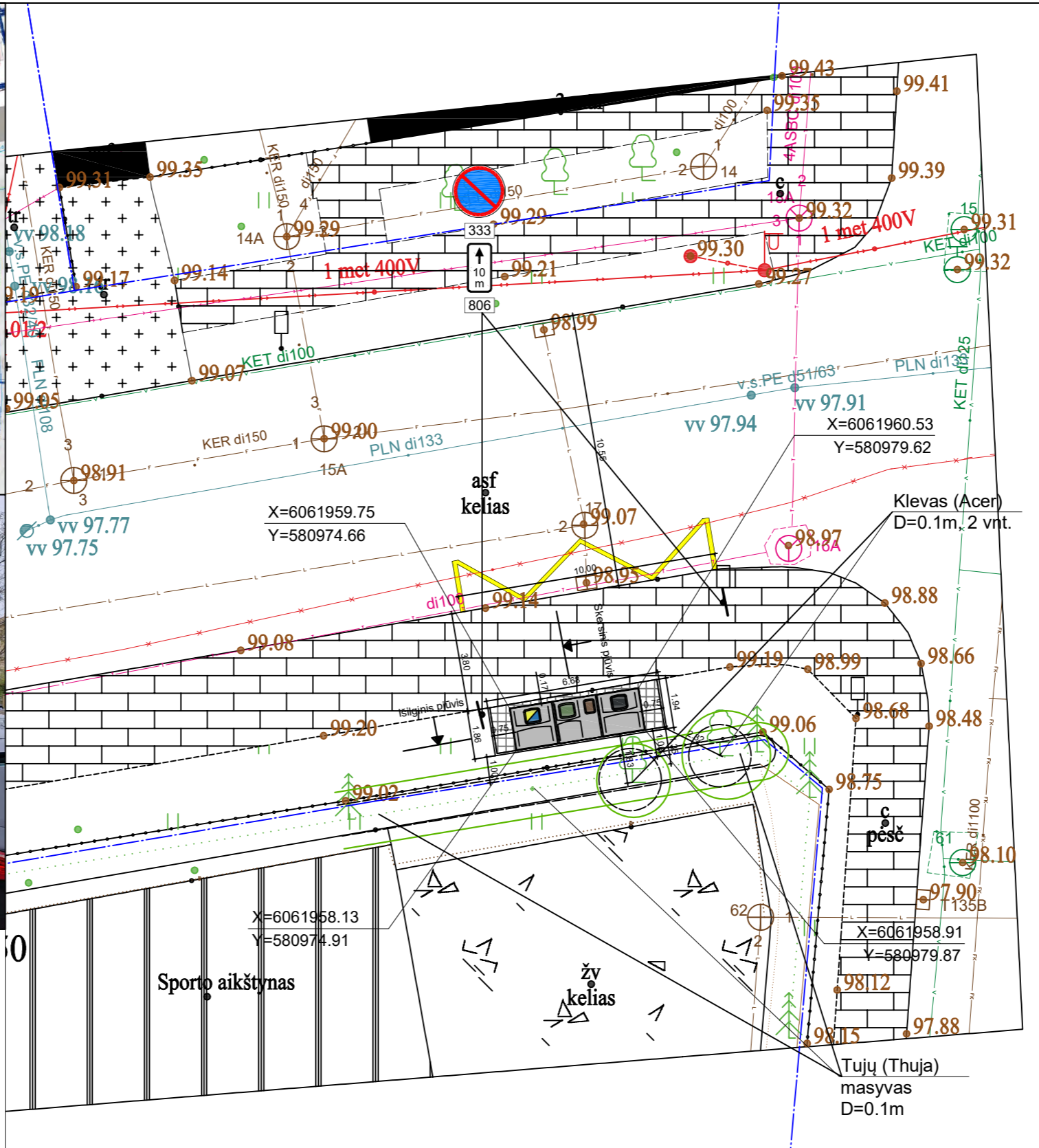
**SUTARTINIAI ŽENKLAI**

	Pusiau požeminių konteinerių aikštelė
	Žemės sklypo ribos
	Raudonosios linijos
	Konteinerių koordinacinių taškai
	Plytelių danga Vejos bortelis

- Mišrioms komunalinėms atliekoms skirtas konteineris (5m<sup>2</sup>)
- Plastikinėms ir metalinėms pakuotėms ir pakuočių atliekoms bei Popierinėms ir kartono pakuotėms ir pakuočių atliekoms skirtas konteineris (5m<sup>2</sup>)
- Stiklo pakuotėms ir pakuočių atliekoms skirta konteinerio dalis (3,2m<sup>2</sup>)
- Maisto/virtuvės atliekoms skirta konteinerio dalis (ne mažiau 0,8m<sup>2</sup>)

Pastabos:  
 1. Projektas turi atitikti KPT SDK 19. Plytelių danga įrengiama: betoninės plytelės 7cm, išlyginamasis sluoksnis 3cm, skaldos pagrindo sluoksnis 17cm, smėlis 23cm.  
 Pastaba:  
 aikštelė patvirtinta protokolu 2023-04-20 Nr. A17-333/23(2.1.13-ENE)  
 Pastaba:  
 kelio ženklai ir ženklinimas neprojektuojami siekiant nepažeist KET 150 punkto.

Atestato Nr.		UAB „Architektūros namai“ Algirdo g. 11, Vilnius Įm.k. 302848362 www.architekturosnamai.lt		B3 tipo pusiau pčzeminių konteinerių aikštelių Eišiškių Sodų 7-oji g. 1, Sakalaičių g. 1, Stepono Batoro g. 17, Salininkų Sodų 9-oji g. 1, Birelių Sodų 17-oji g. 25, Skersinės g. 17, Birlių g. 50, Kelmijos Sodų 86-oji g. 4, Salininkų Sodų 2-oji g. 18, Juozapiškių g. 2, Pramonės g. 21, Uosių Sodų 13-oji g. 19, J. I. Kraševskio g. 2, Debesijos g. 8A, Krokuvos g. 17A, Vilniuje, statybos projektas	
A 2016	PV	T. Gaižauskas	El. parašas	2023 05	Uosių Sodų 13-oji g. 19 (Nr. 3275) aikštelės planas, M 1:200
	Arch.	J. Gaižauskas	El. parašas	2023 05	
LT	Užsakovas: UAB "VAATC"		AN-21.07.12-SP-B-22		Lapo nr. Lapų
					1 1



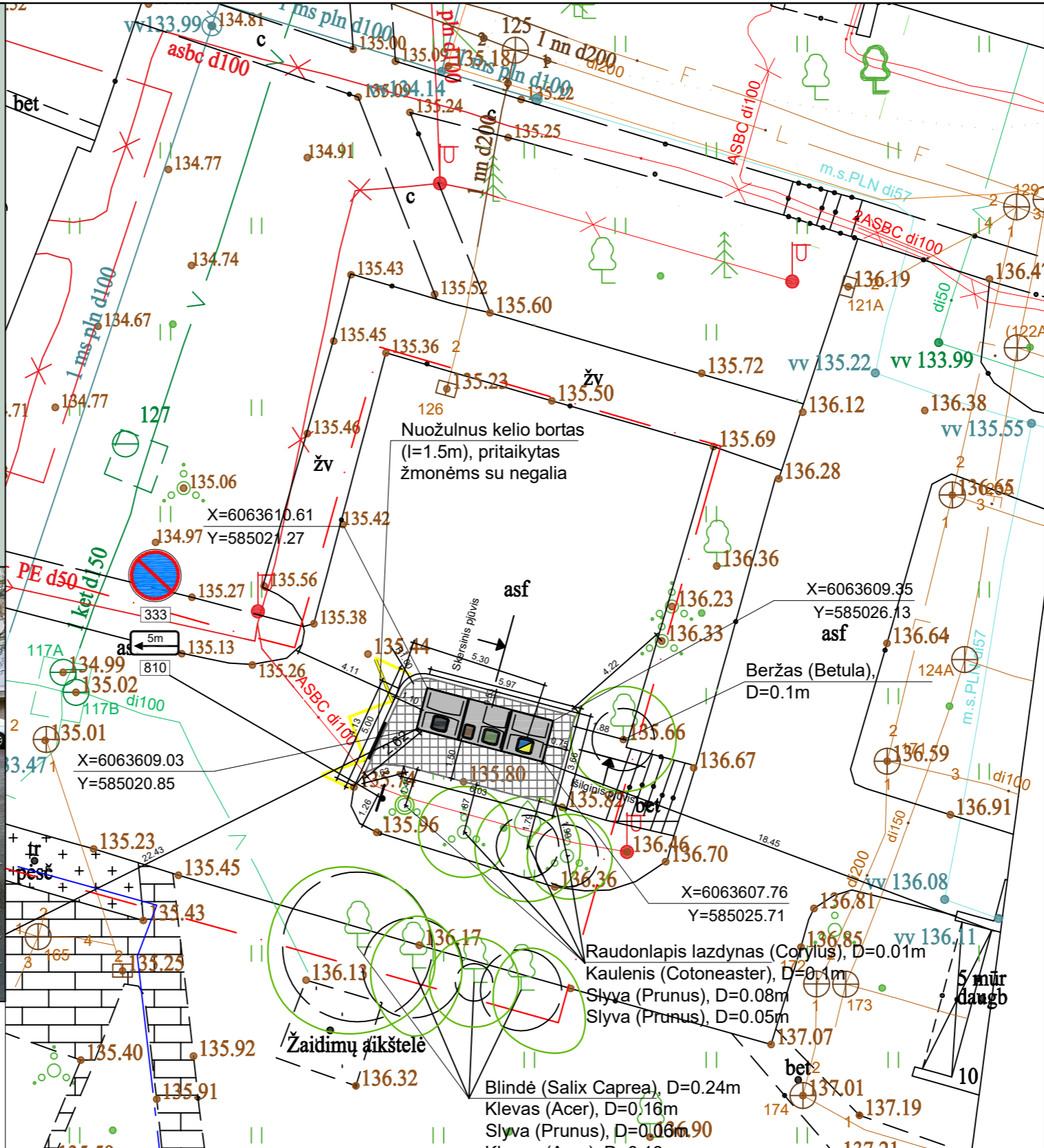
**SUTARTINIAI ŽENKLAI**

	Pusiau požeminių konteinerių aikštelė
	Žemės sklypo ribos
	Raudonosios linijos
	Konteinerių koordinacių taškai
	Plytelių danga Vejos bortelis
	Kelio ženklinimas 1.27
	Kelio ženklai 333 (2vnt.) ir 806, 10m (2vnt.)

- Mišrioms komunalinėms atliekoms skirtas konteineris (5m³)
- Plastikinėms ir metalinėms pakuotėms ir pakuočių atliekoms bei Popierinėms ir kartono pakuotėms ir pakuočių atliekoms skirtas konteineris (5m³)
- Stiklo pakuotėms ir pakuočių atliekoms skirta konteinerio dalis (3,2m³)
- Maisto/virtuvės atliekoms skirta konteinerio dalis (ne mažiau 0,8m³)

Pastabos:  
 1. Projektas turi atitikti KPT SDK 19. Plytelių danga įrengiama: betoninės plytelės 7cm, išlyginamasis sluoksnis 3cm, skaldos pagrindo sluoksnis 17cm, smėlis 23cm.  
 Pastaba:  
 aikštelė patvirtinta protokolu  
 2022-11-16 Nr. A17-842/22(2.1.13-ENE)

Atestato Nr.		UAB „Architektūros namai“ Algirdo g. 11, Vilnius Įm.k. 302848362 www.architekturosnamai.lt		B3 tipo pusiau požeminių konteinerių aikštelių Eišiškių Sodų 7-oji g. 1, Sakalaičių g. 1, Stepono Batoro g. 17, Salininkų Sodų 9-oji g. 1, Birelių Sodų 17-oji g. 25, Skersinės g. 17, Birelių g. 50, Kelmijos Sodų 86-oji g. 4, Salininkų Sodų 2-oji g. 18, Juozapiškių g. 2, Pramonės g. 21, Uosių Sodų 13-oji g. 19, J. I. Kraševskio g. 2, Debesijos g. 8A, Krokuvos g. 17A, Vilniuje, statybos projektas	
A 2016	PV	T. Gaižauskas	El. parašas	2023 05	J. I. Kraševskio g. 2 (Nr. 3295) aikštelės planas, M 1:200
	Arch.	J. Gaižauskas	El. parašas	2023 05	
0473	PDV	S. Kasteckas	El. parašas	2023 05	
LT	Užsakovas: UAB "VAATC"		AN-21.07.12-SP-B-22		Lapo nr. Lapų
					1 1



**SUTARTINIAI ŽENKLAI**

	Pusiau požeminių konteinerių aikštelė
	Žemės sklypo ribos
	Raudonosios linijos
	Konteinerių koordinacių taškai
	Plytelių danga Vejos bortelis
	Kelio ženklimas 1.27
	Kelio ženklai 333 (2vnt.) ir 810, 5m (1vnt.)

- Mišrioms komunalinėms atliekomis skirtas konteineris (5m³)
- Plastikinėms ir metalinėms pakuotėms ir pakuočių atliekomis bei Popierinėms ir kartono pakuotėms ir pakuočių atliekomis skirtas konteineris (5m³)
- Stiklo pakuotėms ir pakuočių atliekomis skirta konteinerio dalis (3,2m³)
- Maisto/virtuvės atliekomis skirta konteinerio dalis (ne mažiau 0,8m³)

**Pastabos:**  
 1. Projektas turi atitikti KPT SDK 19. Plytelių danga įrengiama: betoninės plytelės 7cm, išlyginamasis sluoksnis 3cm, skaldos pagrindo sluoksnis 17cm, smėlis 23cm.  
 Pastaba: aikštelė patvirtinta protokolu 2023-04-20 Nr. A17-333/23(2.1.13-ENE)  
 Pastaba: apšvietimo tinklo apsaugos zonoje (1m) kasti rankiniu būdu, prieš vykdant darbus iškviesti UAB "Vilniaus apšvietimas" atstovus, nutraukus/pažeidus apšvietimo kabelį statytojas atstato savo lėšomis.

Atestato Nr.		UAB „Architektūros namai“ Algirdo g. 11, Vilnius Įm.k. 302848362 www.architekturosnamai.lt		B3 tipo pusiau požeminių konteinerių aikštelių Eišiškių Sodų 7-oji g. 1, Sakalaičių g. 1, Stepono Batoro g. 17, Salininkų Sodų 9-oji g. 1, Birelių Sodų 17-oji g. 25, Skersinės g. 17, Birelių g. 50, Kelmijos Sodų 86-oji g. 4, Salininkų Sodų 2-oji g. 18, Juozapiškių g. 2, Pramonės g. 21, Uosių Sodų 13-oji g. 19, J. I. Kraševskio g. 2, Debesijos g. 8A, Krokuvos g. 17A, Vilniuje, statybos projektas	
A 2016	PV	T. Gaižauskas	El. parašas	2023 05	Debesijos g. 8A (Nr. 1625) aikštelės planas, M 1:200
	Arch.	J. Gaižauskas	El. parašas	2023 05	
0473	PDV	S. Kasteckas	El. parašas	2023 05	
LT	Užsakovas: UAB "VAATC"		AN-21.07.12-SP-B-22		Lapo nr.
					Lapų
					1
					1

**SUTARTINIAI ŽENKLAI**

	Pusiau požeminių konteinerių aikštelė
	Žemės sklypo ribos
	Raudonosios linijos
	Konteinerių koordinacių taškai
	Plytelių danga Vejos bortelis
	Kelio ženklai 333 (1vnt.) ir 806, 10m (1vnt.)

- Mišrioms komunalinėms atliekoms skirtas konteineris (5m³)
- Plastikinėms ir metalinėms pakuotėms ir pakuočių atliekoms bei Popierinėms ir kartono pakuotėms ir pakuočių atliekoms skirtas konteineris (5m³)
- Stiklo pakuotėms ir pakuočių atliekoms skirta konteinerio dalis (3,2m³)
- Maisto/virtuvės atliekoms skirta konteinerio dalis (ne mažiau 0,8m³)

**Pastabos:**

- Projektas turi atitikti KPT SDK 19. Plytelių danga įrengiama: betoninės plytelės 7cm, išlyginamasis sluoksnis 3cm, skaldos pagrindo sluoksnis 17cm, smėlis 23cm.

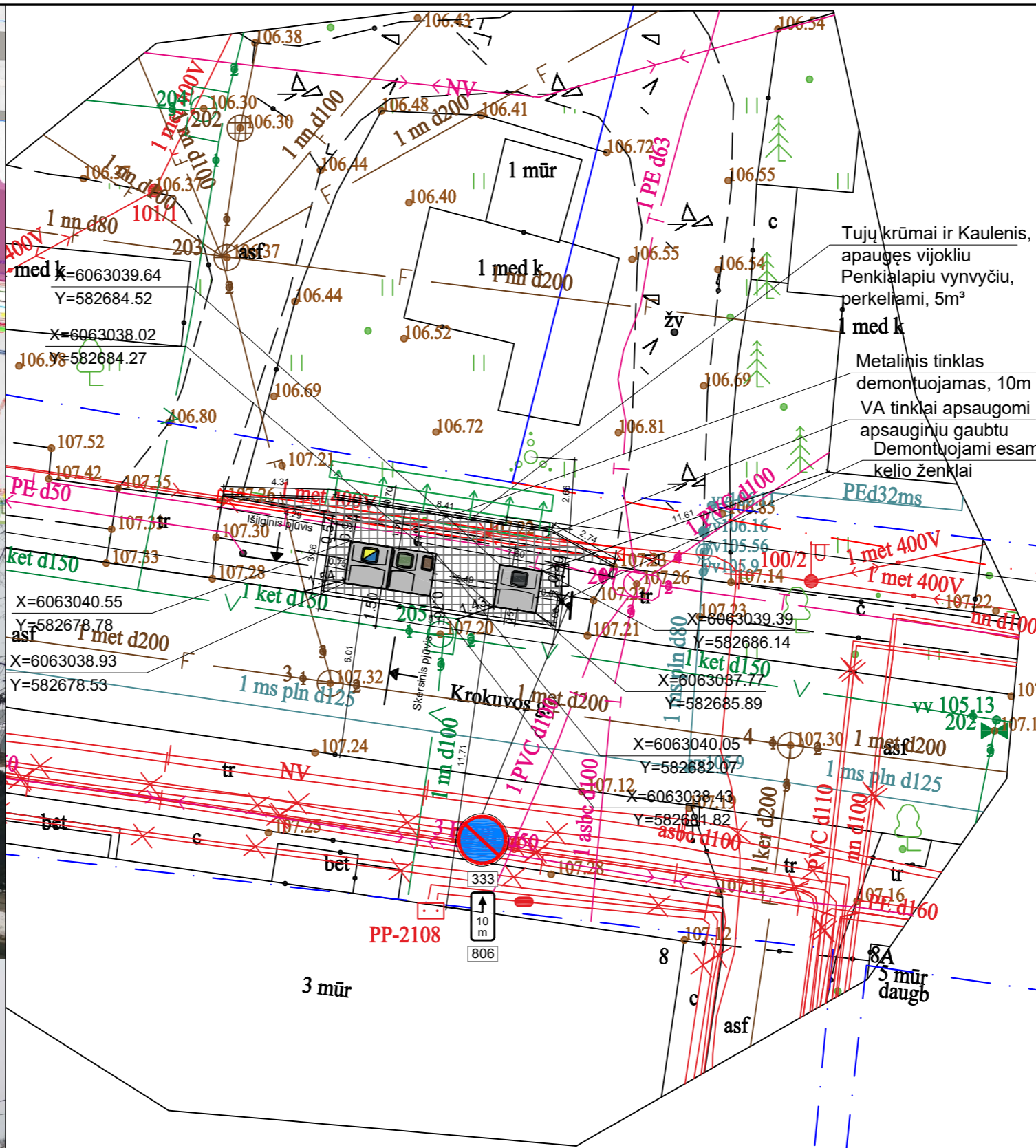
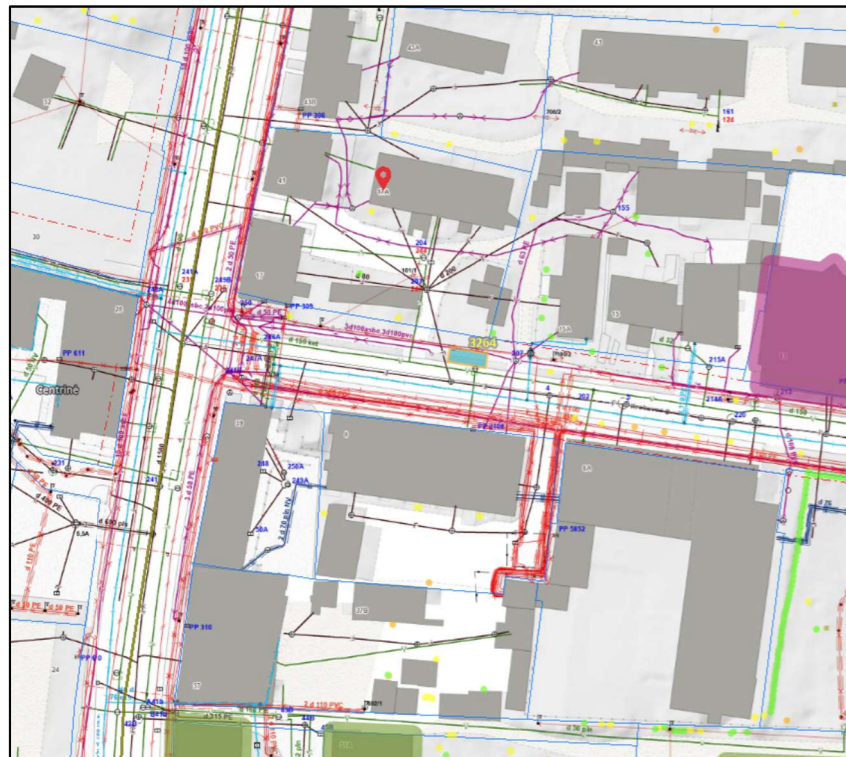
Pastaba: metalinio tinklo demontavimas ir krūmų perkėlimas patvirtintas protokolu 2022-12-12 Nr. A17-911/22(2.1.13-ENE)

Pastaba: apšvietimo tinklo apsaugos zonoje (1m) kasti rankiniu būdu, prieš vykdant darbus iškviesti UAB "Vilniaus apšvietimas" atstovus, nutraukus/pažeidus apšvietimo kabelį statytojas atstato savo lėšomis.

Pastaba: plytelių konfiguracija patvirtinta protokolu 2023-03-16 Nr. A17-220/23(2.1.13-ENE)

Pastaba: aikštelės vieta šioje teritorijoje galima tik čia, atsižvelgiant į požeminius inžinerinius tinklus, atstumus iki pastatų bei augalus su šaknų apsaugos zonomis.

Pastaba: kasant aikštelę naudoti statramsčius, ypatingai iš vandentiekio kameros pusės.



Atestato Nr.		UAB „Architektūros namai“ Algirdo g. 11, Vilnius Įm.k. 302848362 www.architekturosnamai.lt		B3 tipo pusiau požeminių konteinerių aikštelių Eišiškių Sodų 7-oji g. 1, Sakalaičių g. 1, Stepono Batoro g. 17, Salininkų Sodų 9-oji g. 1, Birelių Sodų 17-oji g. 25, Skersinės g. 17, Birelių g. 50, Kelmijos Sodų 86-oji g. 4, Salininkų Sodų 2-oji g. 18, Juozapiškių g. 2, Pramonės g. 21, Uosių Sodų 13-oji g. 19, J. I. Kraševskio g. 2, Debesijos g. 8A, Krokuvos g. 17A, Vilniuje, statybos projektas	
A 2016	PV	T. Gaižauskas	El. parašas	2023 02	Krokuvos g. 17A (Nr. 3264) aikštelės planas, M 1:200
	Arch.	J. Gaižauskas	El. parašas	2023 02	
0473	PDV	S. Kasteckas	El. parašas	2023 02	
LT	Užsakovas: UAB "VAATC"		AN-21.07.12-SP-B-19-1		Lapo nr.
					Lapų
					1
					1

## MolokDomino<sup>®</sup> konteineriai

Molok OY Suomijos kompanija gaminanti originalius Molok<sup>®</sup> gilaus surinkimo konteinerius. Molok<sup>®</sup> produktai yra žinomi visame pasaulyje. Aplinkosauginė, kaštus ir laiką sauganti sistema, kasdien yra naudojama milijonų žmonių visame pasaulyje. Produktai yra naudojami įvairiose kultūrose, iš viso daugiau nei 140 000 vienetų.

Molok OY veikla yra sertifikuota ir atitinka kokybės (ISO 9001), aplinkosaugos (ISO 14001) ir darbo saugos (OHSAS 18001) reikalavimus.

Mes siūlome 5 m<sup>3</sup> MolokDomino<sup>®</sup> konteinerius, kurie gali būti dalinami į 2 dalis – 3,2 m<sup>3</sup> ir 1,6 m<sup>3</sup> arba 3,2 m<sup>3</sup> ir 0,5 m<sup>3</sup>. Padalinti konteineriai gali būti naudojami skirtingų atliekų surinkimui. Visos komunalinių atliekų konteinerių konstrukcijos ir apdailos elementai yra atsparūs smūgiams, UV, drėgmei, šalčiui, karščiui, chemikalams ir korozijai. Konteineriai bus nauji, pagaminti 2017, su pažymėta reikalaujama informacija.



MolokDomino<sup>®</sup> konteinerį sudaro:

- Dangtis ir atliekų išmetimo angos dangtis
- "Greitoji Sistema"
- Vidinis iškeliamas konteineris maisto atliekoms ar vidinis iškeliamas maišas kitoms atliekoms
- Apdaila
- Korpusas

MolokDomino konteineris yra vientisas atsparus smūgiams, drėgmei ir slėgiui, pagamintas iš aukštos kokybės armuoto betono, su įrengtomis plieninėmis kilpomis iškėlimui ir transportavimui.





Visų tipų vidiniai konteineriai arba maišai yra pritaikyti ilgalaikiam veikimui ir pakartotiniam naudojimui, vidinį konteinerį ar maišą nesudėtinga pakeisti, kai jis tampa netinkamas. Visų tipų vidiniai konteineriai ir maišai turi lengvai atsidarantį dugną, saugiam ir greitam atliekų išvertimui į šiukšliavežį.

Vidinis iškeliamas maišas popieriaus, metalo ir plastiko atliekoms yra pagamintas iš tvirto (pagaminto iš 2 sluoksnių) polipropileno audinio. Vidinis maišas mišrioms komunalinėms atliekoms ir stiklo atliekoms yra pagamintas iš armuoto polipropileno. Vidinis konteineris maisto atliekoms yra pagamintas iš aukštos kokybės HDPE.



Standartinis iškeliamas maišas



Armuotas iškeliamas maišas



Vidinis konteineris maisto atliekoms

Konteinerio dangtis ir atliekų išmetimo angos dangtis pagaminti iš HDPE. Konteineris turi "greitąją sistemą", kuri reiškia, kad vidinis konteineris ar maišas yra pritvirtintas prie konteinerio dangčio ir gali būti iškeliami kartu. Konteinerio dangtis turi vieną ar kelis atliekų išmetimo angos dangčius (atliekų išmetimo angų dangčių skaičius priklauso nuo vidinių konteinerių ar maišų skaičiaus). Atliekų išmetimo angos dangčiai yra atverčiami. Dangčių spalvos pagal reikalavimus: geltona, žalia, mėlyna, ruda ir pilka.



Antžeminė konteinerio dalis turi apdailą vertikaliai pritvirtintą prie išorinio perimetro. Apdaila yra medžio imitacija, pagaminta iš kompozito medžiagos ir turi vietą grafinei ir kitai informacijai. Apdaila bus akmens pilkumo kompozitas, tvirtinimo rėmai bus tamsiai pilkos spalvos aliuminis (kodas RAL 7024). Į pristatymą įtraukiami metaliniai montavimo bėgiai.



Pilko kompozito apdailos pavyzdys (akmens pilkumo kompozitas)

**Mes patvirtiname, kad visų dydžių MolokDomino® konteineriai atitinka šiuos reikalavimus.**

Kam: Vilniaus miesto savivaldybės administracijai  
Komunalinių atliekų konteinerių aikštelių įrengimo ir komunalinių atliekų konteinerių aikštelių įsigijimo  
pirkimui  
(Pirkimo Nr. 189354)

*Atliekų konteinerio dangčio dizainas bei paprastumas*

MolokDomino® dangtis sukurtas taip, kad atlaikytų intensyvų naudojimą bet kokiomis sąlygomis ir visiems vartotojams, taip pat žmonėms su negalia. Dangtis atidaromas ir laikomas atidarytas ranka – taip pat yra atrama, kuri išlaiko atliekų išmetimo angos dangtį atidarytą, kad būtų lengviau naudoti.

