

±0.000=169.30

PIRMŲ AUKŠTŲ PATALPŲ EKSPLIKACIJA			
NUMERIS	PATALPOS PAVAZDINIMAS	PLŪTAS	PAT. KATEG.
1-01	LAIPTINĖ	20.12	norminė
1-02	KABINETAS	50.58	norminė
1-03	ŽN TUALETAS	5.55	norminė
1-04	VYRŲ TUALETAS	2.34	norminė
1-05	VYRŲ DUŠO PATALPA	2.16	norminė
1-06	VYRŲ ROBINE	5.25	norminė
1-07	VIRTUVĖLĖ- POLSIO PATALPA	6.13	norminė
1-08	SANDELIS	302.83	Cg + 9° C
1-09	SANDELIS	353.02	Cg + 9° C
1-10	KABINETAS	23.98	norminė
1-11	VYRŲ SANITARINIS MAZGAS	3.25	norminė
1-12	LAIPTINĖ	20.12	norminė
1-13	KABINETAS	62.78	norminė
1-14	ŽN TUALETAS	4.73	norminė
1-15	VIRTUVĖLĖ- POLSIO PATALPA	6.13	norminė
1-16	MOTERŲ ROBINE	5.58	norminė
1-17	MOTERŲ DUŠO PATALPA	2.16	norminė
1-18	MOTERŲ TUALETAS	2.34	norminė
1-19	SANDELIS	303.39	Cg + 9° C
1-20	SANDELIS	350.81	Cg + 9° C
1-21	KABINETAS	27.26	norminė
1-22	MOTERŲ SANITARINIS MAZGAS	3.18	norminė
1-23	KABINETAS	62.78	norminė
1-24	ŽN TUALETAS	4.73	norminė
1-25	VIRTUVĖLĖ- POLSIO PATALPA	6.13	norminė
1-26	VYRŲ ROBINE	5.58	norminė
1-27	VYRŲ DUŠO PATALPA	2.16	norminė
1-28	VYRŲ TUALETAS	2.34	norminė
1-29	SANDELIS	377.81	Cg + 9° C
1-30	SANDELIS	354.2	Cg + 9° C
1-31	KABINETAS	23.99	norminė
1-32	VYRŲ SANITARINIS MAZGAS	3.25	norminė
1-33	LAIPTINĖ	20.12	norminė

NUMERIS	PATALPOS PAVAZDINIMAS	PLŪTAS	PAT. KATEG.	TEMPERATŪRA	PASTABOS, KITI REIKALAVIMAI
1-34	KABINETAS	57.73	norminė		
1-35	ŽN TUALETAS	4.73	norminė		
1-36	VIRTUVĖLĖ- POLSIO PATALPA	6.13	norminė		
1-37	MOTERŲ ROBINE	5.58	norminė		
1-38	MOTERŲ DUŠO PATALPA	2.16	norminė		
1-39	MOTERŲ TUALETAS	2.34	norminė		
1-40	SANDELIS	302.44	Cg + 9° C		
1-41	SANDELIS	350.21	Cg + 9° C		
1-42	KABINETAS	27.1	norminė		
1-43	MOTERŲ SANITARINIS MAZGAS	3.2	norminė		
1-44	KABINETAS	62.77	norminė		
1-45	ŽN TUALETAS	4.73	norminė		
1-46	VIRTUVĖLĖ- POLSIO PATALPA	6.13	norminė		
1-47	VYRŲ ROBINE	5.58	norminė		
1-48	VYRŲ DUŠO PATALPA	2.34	norminė		
1-49	VYRŲ TUALETAS	2.34	norminė		
1-50	SANDELIS	303.35	Cg + 9° C		
1-51	SANDELIS	354.2	Cg + 9° C		
1-52	KABINETAS	23.99	norminė		
1-53	VYRŲ SANITARINIS MAZGAS	3.25	norminė		
1-54	LAIPTINĖ	20.12	norminė		
1-55	KABINETAS	62.78	norminė		
1-56	ŽN TUALETAS	5.53	norminė		
1-57	VIRTUVĖLĖ- POLSIO PATALPA	6.13	norminė		
1-58	MOTERŲ TUALETAS	2.34	norminė		
1-59	MOTERŲ DUŠO PATALPA	2.16	norminė		
1-60	MOTERŲ TUALETAS	2.34	norminė		
1-61	SANDELIS	313.05	Cg + 9° C		
1-62	SANDELIS	363.75	Cg + 9° C		
1-63	KABINETAS	27.28	norminė		
1-64	MOTERŲ SANITARINIS MAZGAS	3.2	norminė		
1-65	KABINETAS	62.78	norminė		
1-66	ŽN TUALETAS	5.53	norminė		

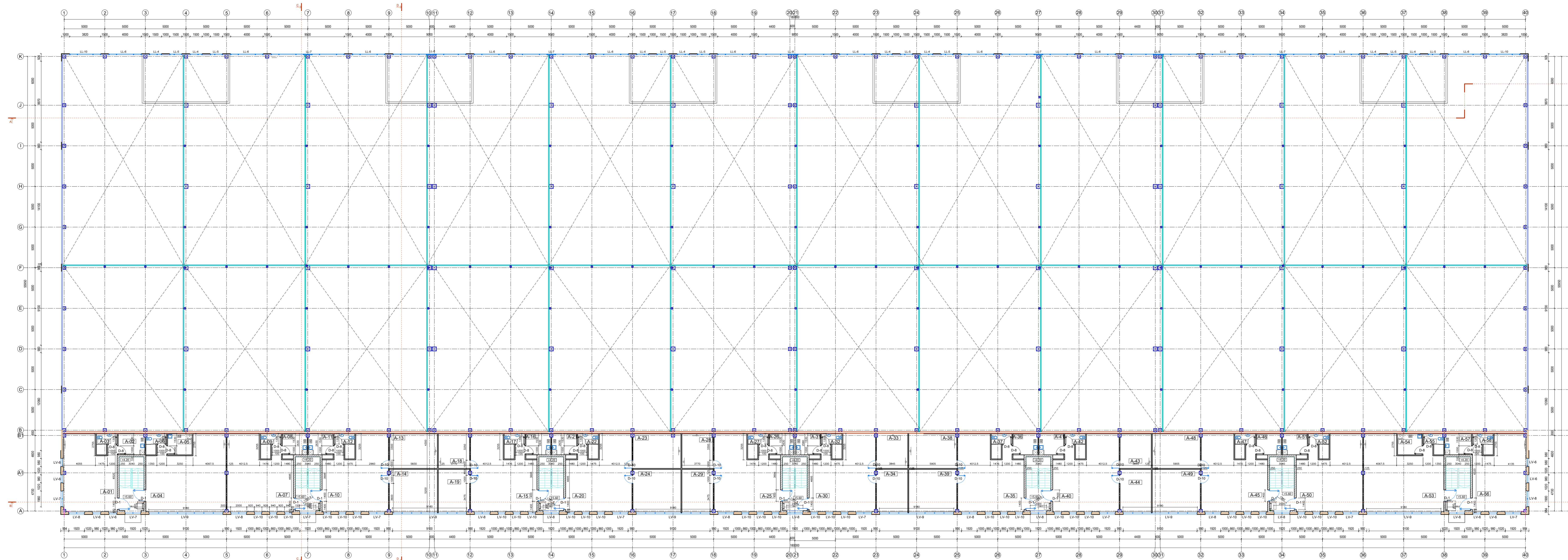
NUMERIS	PATALPOS PAVAZDINIMAS	PLŪTAS	PAT. KATEG.	TEMPERATŪRA	PASTABOS, KITI REIKALAVIMAI
1-67	VIRTUVĖLĖ- POLSIO PATALPA	6.13	norminė		
1-68	VYRŲ ROBINE	5.58	norminė		
1-69	VYRŲ DUŠO PATALPA	2.34	norminė		
1-70	VYRŲ TUALETAS	2.34	norminė		
1-71	SANDELIS	301.75	Cg + 9° C		
1-72	SANDELIS	348.22	Cg + 9° C		
1-73	KABINETAS	27.28	norminė		
1-74	VYRŲ SANITARINIS MAZGAS	3.25	norminė		
1-75	LAIPTINĖ	20.12	norminė		
1-76	MOTERŲ TUALETAS	62.78	norminė		
1-77	ŽN TUALETAS	4.73	norminė		
1-78	VIRTUVĖLĖ- POLSIO PATALPA	6.13	norminė		
1-79	VYRŲ ROBINE	5.58	norminė		
1-80	MOTERŲ DUŠO PATALPA	2.16	norminė		
1-81	MOTERŲ TUALETAS	2.34	norminė		
1-82	SANDELIS	303.39	Cg + 9° C		
1-83	SANDELIS	354.2	Cg + 9° C		
1-84	KABINETAS	23.99	norminė		
1-85	MOTERŲ SANITARINIS MAZGAS	3.18	norminė		
1-86	KABINETAS	57.73	norminė		
1-87	ŽN TUALETAS	4.73	norminė		
1-88	VIRTUVĖLĖ- POLSIO PATALPA	6.13	norminė		
1-89	VYRŲ ROBINE	5.58	norminė		
1-90	VYRŲ DUŠO PATALPA	2.16	norminė		
1-91	VYRŲ TUALETAS	2.34	norminė		
1-92	SANDELIS	302.83	Cg + 9° C		
1-93	SANDELIS	321.24	Cg + 9° C		
1-94	KABINETAS	350.21	Cg + 9° C		
1-95	MOTERŲ SANITARINIS MAZGAS	3.2	norminė		
1-96	VYRŲ SANITARINIS MAZGAS	3.25	norminė		
1-97	LAIPTINĖ	20.12	norminė		
1-98	ŽN TUALETAS	4.73	norminė		
1-99	VIRTUVĖLĖ- POLSIO PATALPA	6.13	norminė		

NUMERIS	PATALPOS PAVAZDINIMAS	PLŪTAS	PAT. KATEG.	TEMPERATŪRA	PASTABOS, KITI REIKALAVIMAI
1-100	MOTERŲ ROBINE	5.58	norminė		
1-101	MOTERŲ DUŠO PATALPA	2.16	norminė		
1-102	MOTERŲ TUALETAS	2.34	norminė		
1-103	SANDELIS	303.39	Cg + 9° C		
1-104	SANDELIS	354.2	Cg + 9° C		
1-105	KABINETAS	23.98	norminė		
1-106	MOTERŲ SANITARINIS MAZGAS	3.2	norminė		
1-107	KABINETAS	62.77	norminė		
1-108	ŽN TUALETAS	4.73	norminė		
1-109	VIRTUVĖLĖ- POLSIO PATALPA	6.13	norminė		
1-110	VYRŲ ROBINE	5.58	norminė		
1-111	VYRŲ DUŠO PATALPA	2.16	norminė		
1-112	VYRŲ TUALETAS	2.34	norminė		
1-113	SANDELIS	303.39	Cg + 9° C		
1-114	SANDELIS	351.06	Cg + 9° C		
1-115	KABINETAS	27.28	norminė		
1-116	VYRŲ SANITARINIS MAZGAS	3.25	norminė		
1-117	LAIPTINĖ	20.12	norminė		
1-118	KABINETAS	50.88	norminė		
1-119	ŽN TUALETAS	5.55	norminė		
1-120	MOTERŲ TUALETAS	2.34	norminė		
1-121	MOTERŲ DUŠO PATALPA	2.16	norminė		
1-122	MOTERŲ ROBINE	5.55	norminė		
1-123	VIRTUVĖLĖ- POLSIO PATALPA	6.18	norminė		
1-124	SANDELIS	302.83	Cg + 9° C		
1-125	SANDELIS	321.24	Cg + 9° C		
1-126	KABINETAS	23.99	norminė		
1-127	MOTERŲ SANITARINIS MAZGAS	3.2	norminė		
1-128	SOŠIS VĖŽ. VAIDIKAS VJADAS	13.99	norminė		
1-129	ELEKTROS SKYDINĖ	18.13	norminė		
1-130	SERVENYNE	4.54	norminė		
1-131	SERVENYNE	4.54	norminė		
1-132	VISO PIRMAJŲ AUKŠTŲ	9438.01			

SUTARTINIS ŽYMĖJIMAS:

- SILIKATINIŲ PLYTŲ MŪRO SIENA 250mm, REI-M 180
- SILIKATINIŲ PLYTŲ MŪRO SIENA - 250-380 mm.
- SANDWICH PLOKŠTĖS SU PIR ŠERDIMI SP2E 120 E-PIR. STORIS - 120 mm. HORIZONTALUS MONTAVIMAS, IŠORĖS SPALVA - RAL7016, VIDAUS SPALVA - RAL9010. U=0.18 W/m²K.
- SANDWICH PLOKŠTĖS SU PIR ŠERDIMI SP2E 140 E-PIR. STORIS - 140 mm. HORIZONTALUS MONTAVIMAS, IŠORĖS SPALVA - RAL7016, VIDAUS SPALVA - RAL9010. U=0.15 W/m²K.
- SANDWICH PLOKŠTĖS SU PIR ŠERDIMI SP2E 140 E-PIR. STORIS - 140 mm. HORIZONTALUS MONTAVIMAS, IŠORĖS SPALVA - RAL7016, VIDAUS SPALVA - RAL9010 + LAIKANTYSIS KARKASAS 80MM + ALUMINIO KOMPOZITO PLOKŠTĖS SU BRIAUNOMIS GYLIUS APIE 40MM, SPALVA 9002(BALTA) arba TAMSIAI PILKA, žr. fasad.
- SANDWICH PLOKŠTĖS SU AKMENS VATOS ŠERDIMI SPB 200 WE. STORIS - 200 mm. U=0.19 W/m²K. HORIZONTALUS MONTAVIMAS. ATSPARUMAS UGNIAI EI60
- SANDWICH PLOKŠTĖS SU AKMENS VATOS ŠERDIMI SPB 100 W. STORIS - 100 mm. HORIZONTALUS MONTAVIMAS. ATSPARUMAS UGNIAI EI60.
- SANDWICH PLOKŠTĖS SU PIR ŠERDIMI SP2B 100 E-PIR. STORIS - 100 mm. HORIZONTALUS MONTAVIMAS, SPALVA - RAL 9010. U=0.22 W/m²K.
- GIPSO-KARTONO PERTVARA. STORIS - 125 mm. UŽPILDAS AKMENS VATA.
- GIPSO-KARTONO APKALA ANT SANDWICH PERTVAROS.

0	2023-11	Viešinimui	
LAIKA	DATA	LAIKOS STATUSAS, KEITIMO PRIEŽASTIS (JEI TAIKOMA)	
KVAL. PATV. DOK. NR.		UAB "Bentley statybų projektavimas" Savonijos pr. 187, II k. LT-03077 Kaunas, Lietuva info@bentley.lt, www.bentgroup.lt ISO 9001 ISO 14001 ISO 45001	STATINIO PROJEKTO PAVADINIMAS Sandėliavimo pastaties pastato Vakarinė g. 10, Vilniaus statybos projektas
19308	PV	Arūnas Česnauskas	STATINIO NUMERIS IR PAVADINIMAS
A1040	PDV	Ramūnas Grubinskas	01 - Sandėlis
A1408	PDA	Laura Amankavičiūtė	DOKUMENTO PAVADINIMAS
			Pirmo aukšto planas M 1:200
LT	STATYTOJAS IR (ARBA) UŽSAKOVAS	DOKUMENTO ŽYMUJ	LAPAS LAPŲ
	UAB "Forekas"	4361-01-PP-SA-B-01	1 1



ANTRESOLĖS PATALPŲ EKSPLIKACIJA

NUMBRS	PATALPOS PAVAZDINIMAS	PLOŠČAS	ŠILŲ KATEG.	TEMPERATŪRA	PASTABOS, KITI REIKALAVIMAI
A-01	KABINETAS	59,34	nominė	5,56	
A-02	VIRTUVĖ	8,58	nominė	7,99	
A-03	VYRŲ TUALETAS	4,95	nominė	20,36	
A-04	KABINETAS	81,64	nominė	68,12	
A-05	VIRTUVĖ	7,89	nominė	7,99	
A-06	MOTERŲ TUALETAS	4,89	nominė	5,56	
A-07	KABINETAS	68,12	nominė	25,32	
A-08	VIRTUVĖ	7,99	nominė	31,33	
A-09	VYRŲ TUALETAS	5,56	nominė	68,15	
A-10	KABINETAS	68,12	nominė	7,99	
A-11	VIRTUVĖ	7,99	nominė	5,56	
A-12	MOTERŲ TUALETAS	5,56	nominė	16,47	
A-13	PASITARAMŲ KAMBARYS	25,32	nominė	20,36	
A-14	KABINETAS	31,33	nominė	68,12	
A-15	KABINETAS	68,15	nominė	7,99	
A-16	VIRTUVĖ	7,99	nominė	5,56	
A-17	MOTERŲ TUALETAS	5,56	nominė	25,32	
A-18	PASITARAMŲ KAMBARYS	16,47	nominė	31,33	
A-19	KABINETAS	20,36	nominė	68,12	
A-20	KABINETAS	68,12	nominė	7,99	
A-21	VIRTUVĖ	7,99	nominė	5,56	
A-22	VYRŲ TUALETAS	5,56	nominė	81,64	
A-23	PASITARAMŲ KAMBARYS	25,32	nominė	7,99	
A-24	KABINETAS	31,33	nominė	4,89	
A-25	KABINETAS	68,15	nominė	59,34	
A-26	VIRTUVĖ	7,99	nominė	8,58	
A-27	MOTERŲ TUALETAS	5,56	nominė	5,56	
A-28	PASITARAMŲ KAMBARYS	16,47	nominė	1990,3	
A-29	KABINETAS	20,36	nominė		
A-30	KABINETAS	68,12	nominė		
A-31	VIRTUVĖ	7,99	nominė		

NUMBRS	PATALPOS PAVAZDINIMAS	PLOŠČAS	ŠILŲ KATEG.	TEMPERATŪRA	PASTABOS, KITI REIKALAVIMAI
A-32	VYRŲ TUALETAS	5,56	nominė	5,56	
A-33	PASITARAMŲ KAMBARYS	16,47	nominė		
A-34	KABINETAS	20,36	nominė		
A-35	KABINETAS	68,12	nominė		
A-36	VIRTUVĖ	7,99	nominė		
A-37	VYRŲ TUALETAS	5,56	nominė		
A-38	PASITARAMŲ KAMBARYS	25,32	nominė		
A-39	KABINETAS	31,33	nominė		
A-40	KABINETAS	68,15	nominė		
A-41	VIRTUVĖ	7,99	nominė		
A-42	MOTERŲ TUALETAS	5,56	nominė		
A-43	PASITARAMŲ KAMBARYS	16,47	nominė		
A-44	KABINETAS	20,36	nominė		
A-45	KABINETAS	68,12	nominė		
A-46	VIRTUVĖ	7,99	nominė		
A-47	MOTERŲ TUALETAS	5,56	nominė		
A-48	PASITARAMŲ KAMBARYS	25,32	nominė		
A-49	KABINETAS	31,33	nominė		
A-50	KABINETAS	68,12	nominė		
A-51	VIRTUVĖ	7,99	nominė		
A-52	VYRŲ TUALETAS	5,56	nominė		
A-53	KABINETAS	81,64	nominė		
A-54	VIRTUVĖ	7,99	nominė		
A-55	MOTERŲ TUALETAS	4,89	nominė		
A-56	KABINETAS	59,34	nominė		
A-57	VIRTUVĖ	8,58	nominė		
A-58	VYRŲ TUALETAS	5,56	nominė		
VISŲ ANTRESOLĖJŲ		1990,3			
VISŲ PASTATŲ		1990,3			

SUTARTINIS ŽYMĖJIMAS:

— SILIKATINIŲ PLYTŲ MŪRO SIENA 250mm, REI-M 180

— SILIKATINIŲ PLYTŲ MŪRO SIENA - 250-380 mm.

— SANDWICH PLOKŠTĖS SU PIR ŠERDIMI SP2E 120 E-PIR. STORIS - 120 mm. HORIZONTALUS MONTAVIMAS. IŠORĖS SPALVA - RAL7016, VIDIAUS SPALVA - RAL9010. U=0,18 W/m²K.

— SANDWICH PLOKŠTĖS SU PIR ŠERDIMI SP2E 140 E-PIR. STORIS - 140 mm. HORIZONTALUS MONTAVIMAS. IŠORĖS SPALVA - RAL7016, VIDIAUS SPALVA - RAL9010. U=0,15 W/m²K.

— SANDWICH PLOKŠTĖS SU PIR ŠERDIMI SP2E 140 E-PIR. STORIS - 140 mm. HORIZONTALUS MONTAVIMAS, IŠORĖS SPALVA - RAL7016, VIDIAUS SPALVA - RAL9010 + LAIKANTYSIS KARKASAS 80MM + ALUMINIO KOMPозITO PLOKŠTĖS SU BRIAUNOMIS GYLIS APIE 40MM, SPALVA 9002(BALTA) arba TAMSIAJI PILKA, žr. fasadė.

— SANDWICH PLOKŠTĖS SU AKMENS VATOS ŠERDIMI SPB 200 W. STORIS - 200 mm. U=0,19 W/m²K. HORIZONTALUS MONTAVIMAS. ATSPARUMAS UGNIUI EI60

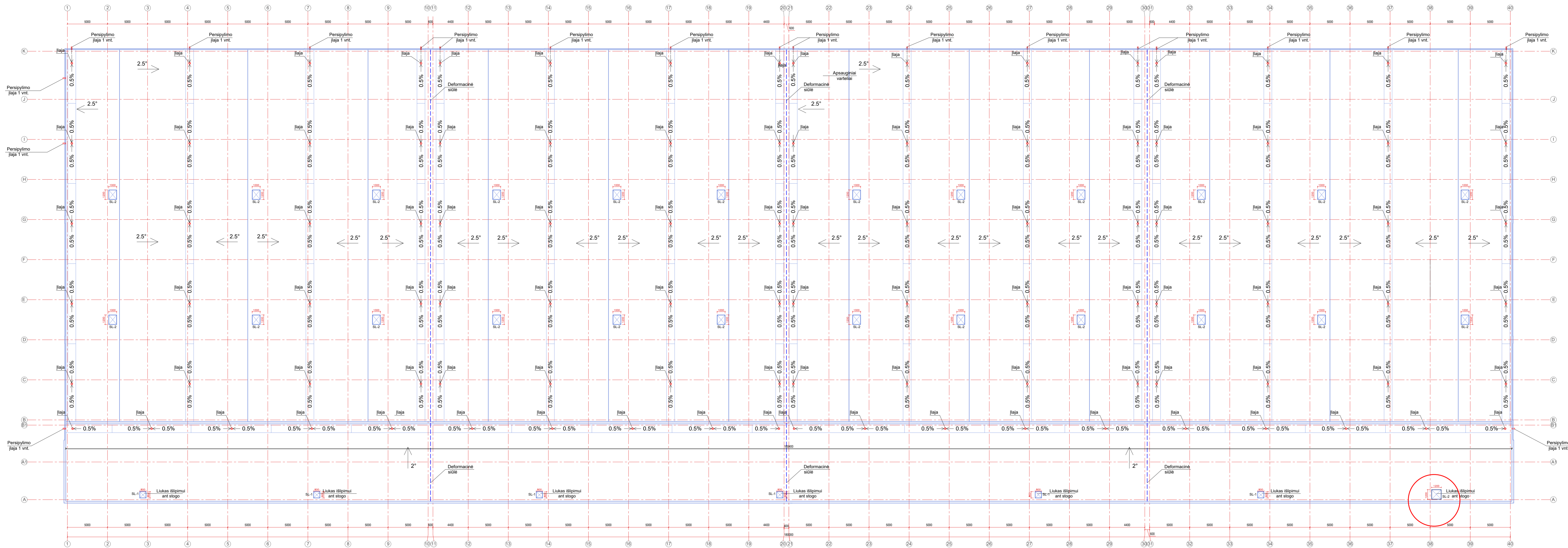
— SANDWICH PLOKŠTĖS SU AKMENS VATOS ŠERDIMI SPB 100 W. STORIS - 100 mm. HORIZONTALUS MONTAVIMAS. ATSPARUMAS UGNIUI EI60.

— SANDWICH PLOKŠTĖS SU PIR ŠERDIMI SP2B 100 E-PIR. STORIS - 100 mm. HORIZONTALUS MONTAVIMAS, SPALVA - RAL 9010. U=0,22 W/m²K.

— GIPSO-KARTONO PERTVARA. STORIS - 125 mm. UŽPILDAS AKMENS VATA.

— GIPSO-KARTONO APKALA ANT SANDWICH PERTVAROS.

0	2023-11	Vėdinimai	
LAIDA	DATA	LAIDOS STATUSAS, KEITIMO PRIEŽASTIS (JEI TAIKOMA)	
KVAL. PATV. DOK. NR.	UAB "Bendrijės statybos projektavimas" (Savanorių pr. 187, II a. LT-100177 Kaunas, Lietuva) info@bsp.lt www.bsp.lt	STATINIO PROJEKTO PAVADINIMAS Sandėliavimo pastatė pastatė Vakarė g. 10, Vilnius statybos projektas	
18308	PV	Artūras Černauskas	STATINIO NUMERIS IR PAVADINIMAS
A1040	PDV	Ramūnas Grubinskas	01 - Sandėlis
A1408	PDA	Laura Amankavičiūtė	DOKUMENTO PAVADINIMAS
			Antresolės planas M 1:200
			LAIDA
			0
STATYTOJAS IR (ARBA) UŽSAKOVAS	DOKUMENTO ŽYMUO		LAPAS LAPŲ
LT	UAB "Foreksas"	436/01-PP-SA-B-02	1 1



- Pastabos:
1. Inžinerinė įranga stogo plane nevaizduojama;
 2. Stogo įrangą žiūr. ŠVOK dalyje;
 3. Persipylimo įlajos turi būti įrengtos ne aukščiau 250 mm nuo žemiausios stogo paviršiaus altitudės. Visais atvejais ne aukščiau ŠVOK ir VN kaminėlių.

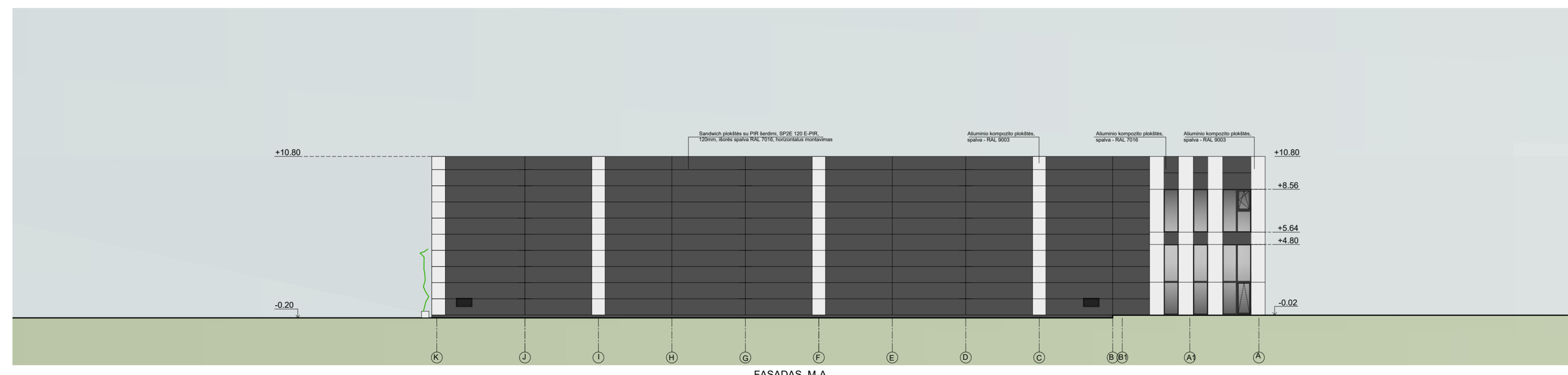
0	2023-04	Viešinimui		
LAIDA	DATA	LAIDOS STATUSAS, KEITIMO PRIEŽASTIS (JEI TAIKOMA)		
KVAL. PATV. DOK. NR.	UAB „Bendri statybos projektai“ Savanorių g. 187, III a. LT-05177 Kaunas, Lietuva info@bsp.lt, www.bsp.lt 800 9001 800 9002 800 4001	STATINIO PROJEKTO PAVADINIMAS Sandėliavimo paskirties pastato Vakarinė g. 10, Vilnius statybos projektas		
18308	P/V	Arūnas Čemuskas	STATINIO NUMERIS IR PAVADINIMAS	
A1040	PDV	Ramūnas Grubinskas	01 - Sandėlis	
A1408	PDA	Laura Amankavičiūtė		
			DOKUMENTO PAVADINIMAS	LAIDA
			Stogo planas M 1:200	0
LT	STATYTOJAS IR (ARBA) UŽSAKOVAS	DOKUMENTO ŽYMUO	LAPAS	LAPŲ
	UAB "Forekas"	436/1-01-TDP-SA-B-03	1	1



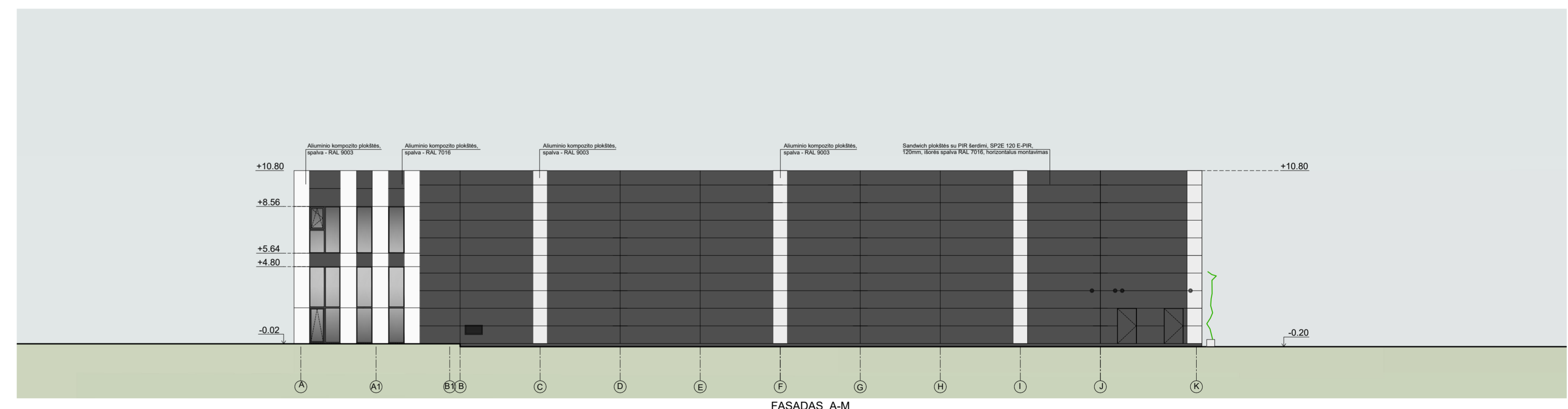
FASADAS 1-40



FASADAS 40-1 IŠ VAKARINĖS GATVĖS PUSĖS



FASADAS M-A




FASADAS A-M

0	2023-11-10	Viešinimui	
LAIDA	DATA	LAIDOS STATUSAS, KEITIMO PRIEŽASTIS (JEI TAIKOMA)	
KVAL. PATV. DOK. NR.	UAB „Bendrijės statybos projektavimas“ Savanorių pr. 187, III k. LT-050177 Klaipėda, Lietuva info@bsp.lt www.bsp.lt 800 9001 800 14001 800 40001	STATINIO PROJEKTO PAVADINIMAS	Sandėliavimo paskirties pastato Vakarinė g. 10, Vilnius statybos projektas
18308	PV	Artūras Čerušauskas	STATINIO NUMERIS IR PAVADINIMAS
A1040	PDV	Ramūnas Grubinskas	01 - Sandėlis
A1408	PDA	Laura Amankavičiūtė	
			DOKUMENTO PAVADINIMAS
			Fasada 1-40, A-M, M-A, 40-1 M 1:200
			LAIDA
			0
			DOKUMENTO ŽYMUO
STATYTOJAS IR (ARBA) UŽSAKOVAS	UAB "Foreksas"	436/1-01-PP-SA-B-04	LAPAS LAPŲ
LT			1 1




PROJ. DALIS			
PAVARDĖ			
PARAŠAS			
DATA			

	2022-12	Viešinimui.			
LAIDA	DATA	LAIDOS STATUSAS, KEITIMO PRIEŽASTIS (JEI TAIKOMA)			
KVAL. PATV. DOK. NR.		UAB „Bendrieji statybų projektai“ Savanorių pr. 187, III a. LT-50177 Kaunas, Lietuva info@bspgroup.eu www.bspgroup.eu ISO 9001 ISO 14001 ISO 45001		STATINIO PROJEKTO PAVADINIMAS Sandėliavimo paskirties pastato Vakarinė g. 10, Vilnius, statybos projektas	
A809	PV	A. Černauskas		STATINIO NUMERIS IR PAVADINIMAS XX - visi statiniai	
A1040	PDV	R. Grubinskas			
A1408	PDA	L. Amankavičiūtė			
				DOKUMENTO PAVADINIMAS	LAIDA
				Vizualizacija	0
LT		STATYTOJAS (UŽSAKOVAS) UAB „Foreksas“		DOKUMENTO ŽYMUO 436.1-XX-PP-V-01	LAPAS 1
					LAPŲ 1



PROJ. DALIS	
PAVARDĖ	
PARAŠAS	
DATA	

	2022-12	Viešinimui.			
LAIDA	DATA	LAIDOS STATUSAS, KEITIMO PRIEŽASTIS (JEI TAIKOMA)			
KVAL. PATV. DOK. NR.		UAB „Bendrieji statybų projektai“ Savanorių pr. 187, III a. LT-50177 Kaunas, Lietuva info@bspgroup.eu www.bspgroup.eu ISO 9001 ISO 14001 ISO 45001	STATINIO PROJEKTO PAVADINIMAS Sandėliavimo paskirties pastato Vakarinė g. 10, Vilnius, statybos projektas		
A809	PV	A. Černauskas	STATINIO NUMERIS IR PAVADINIMAS XX - visi statiniai		
A1040	PDV	R. Grubinskas			
A1408	PDA	L. Amankavičiūtė			
			DOKUMENTO PAVADINIMAS	LAIDA	
			Vizualizacija	0	
LT		STATYTOJAS (UŽSAKOVAS) UAB „Foreksas“	DOKUMENTO ŽYMUO 436.1-XX-PP-V-02	LAPAS 1	LAPŲ 1



PROJ. DALIS	
PAVARDĖ	
PARAŠAS	
DATA	

	2023-09	Viešinimui.		
LAIDA	DATA	LAIDOS STATUSAS, KEITIMO PRIEŽASTIS (JEI TAIKOMA)		
KVAL. PATV. DOK. NR.	bsp	UAB „Bendrieji statybų projektai“ Savanorių pr. 187, III a. LT-50177 Kaunas, Lietuva info@bspgroup.eu www.bspgroup.eu ISO 9001 ISO 14001 ISO 45001	STATINIO PROJEKTO PAVADINIMAS Sandėliavimo paskirties pastato Vakarinė g. 10, Vilnius, statybos projektas	
A809	PV	A. Černauskas	STATINIO NUMERIS IR PAVADINIMAS XX - visi statiniai	
A1040	PDV	R. Grubinskas		
A1408	PDA	L. Amankavičiūtė		
			DOKUMENTO PAVADINIMAS	LAIDA
			Vizualizacija	0
LT	STATYTOJAS (UŽSAKOVAS)	UAB „Foreksas“	DOKUMENTO ŽYMUO	LAPAS LAPŲ
			436.1-XX-PP-V-03	1 1



PROJ. DALIS	
PAVARDĖ	
PARAŠAS	
DATA	

	2023-09	Viešinimui.			
LAIDA	DATA	LAIDOS STATUSAS, KEITIMO PRIEŽASTIS (JEI TAIKOMA)			
KVAL. PATV. DOK. NR.	bsp	UAB „Bendrieji statybų projektai“ Savanorių pr. 187, III a. LT-50177 Kaunas, Lietuva info@bspgroup.eu www.bspgroup.eu ISO 9001 ISO 14001 ISO 45001	STATINIO PROJEKTO PAVADINIMAS Sandėliavimo paskirties pastato Vakarinė g. 10, Vilnius, statybos projektas		
A809	PV	A. Černauskas	STATINIO NUMERIS IR PAVADINIMAS XX - visi statiniai		
A1040	PDV	R. Grubinskas			
A1408	PDA	L. Amankavičiūtė			
			DOKUMENTO PAVADINIMAS	LAIDA	
			Vizualizacija	0	
LT	STATYTOJAS (UŽSAKOVAS)	UAB „Foreksas“	DOKUMENTO ŽYMUO	LAPAS	LAPŲ
			436.1-XX-PP-V-04	1	1



PROJ. DALIS			
PAVARDĖ			
PARAŠAS			
DATA			

	2023-09	Viešinimui.			
LAIDA	DATA	LAIDOS STATUSAS, KEITIMO PRIEŽASTIS (JEI TAIKOMA)			
KVAL. PATV. DOK. NR.	bsp	UAB „Bendrieji statybų projektai“ Savanorių pr. 187, III a. LT-50177 Kaunas, Lietuva info@bspgroup.eu www.bspgroup.eu ISO 9001 ISO 14001 ISO 45001	STATINIO PROJEKTO PAVADINIMAS Sandėliavimo paskirties pastato Vakarinė g. 10, Vilnius, statybos projektas		
A809	PV	A. Černauskas	STATINIO NUMERIS IR PAVADINIMAS XX - visi statiniai		
A1040	PDV	R. Grubinskas			
A1408	PDA	L. Amankavičiūtė			
			DOKUMENTO PAVADINIMAS Vizualizacija		LAIDA 0
LT		STATYTOJAS (UŽSAKOVAS) UAB „Foreksas“	DOKUMENTO ŽYMUO 436.1-XX-PP-V-05	LAPAS 1	LAPŲ 1



PROJ. DALIS	
PAVARDĖ	
PARAŠAS	
DATA	

	2023-09	Viešinimui.			
LAIDA	DATA	LAIDOS STATUSAS, KEITIMO PRIEŽASTIS (JEI TAIKOMA)			
KVAL. PATV. DOK. NR.	bsp	UAB „Bendrieji statybų projektai“ Savanorių pr. 187, III a. LT-50177 Kaunas, Lietuva info@bspgroup.eu www.bspgroup.eu ISO 9001 ISO 14001 ISO 45001	STATINIO PROJEKTO PAVADINIMAS Sandėliavimo paskirties pastato Vakarinė g. 10, Vilnius, statybos projektas		
A809	PV	A. Černauskas	STATINIO NUMERIS IR PAVADINIMAS XX - visi statiniai		
A1040	PDV	R. Grubinskas			
A1408	PDA	L. Amankavičiūtė			
			DOKUMENTO PAVADINIMAS	LAIDA	
			Vizualizacija	0	
LT		STATYTOJAS (UŽSAKOVAS) UAB „Foreksas“	DOKUMENTO ŽYMUO 436.1-XX-PP-V-06	LAPAS 1	LAPŲ 1

Priedas 1. Sklypo insoliacijos schema.



- Šešėlis 7 val. ryto
- Šešėlis 7.30 val. ryto
- Šešėlis 8.00 val. ryto
- Šešėlis 8.30 val. ryto

Sklypo insoliacija:
Dėl dėkingos sklypo orientacijos-šešėlinė zona gyvenamųjų namų skypus deng tik nuo 7-7.30 ryte. Visu kitu metu šešėlis gyvenamųjų namų neįtakos. Tikrinta pagal insoliacinę liniuotę

DETALŪS METADUOMENYS

Dokumento sudarytojas (-ai)	Vilniaus miesto savivaldybė 188710061, Konstitucijos pr. 3, LT-09601, Vilnius
Dokumento pavadinimas (antraštė)	DĖL PRITARIMO PROJEKTINIAMS PASIŪLYMAMS VAKARINĖ G. 10
Dokumento registracijos data ir numeris	2023-12-15 Nr. A51-197707/23(3.3.2.26E-ARC)
Dokumento gavimo data ir dokumento gavimo registracijos numeris	–
Dokumento specifikacijos identifikavimo žymuo	ADOC-V1.0
Parašo paskirtis	Pasirašymas
Parašą sukūrusio asmens vardas, pavardė ir pareigos	Laura Kairienė, Vyriausiojo architekto biuro vyriausioji miesto architektė (vyriausioji patarėja), Vyriausiojo architekto biuras
Sertifikatas išduotas	LAURA KAIRIENĖ LT
Parašo sukūrimo data ir laikas	2023-12-13 21:28:02 (GMT+02:00)
Parašo formatas	XAdES-X-L
Laiko žymoje nurodytas laikas	2023-12-13 21:28:15 (GMT+02:00)
Informacija apie sertifikavimo paslaugų teikėją	EID-SK 2016, AS Sertifitseerimiskeskus EE
Sertifikato galiojimo laikas	2021-12-13 20:25:27 – 2026-12-12 23:59:59
Informacija apie būdus, naudotus metaduomenų vientisumui užtikrinti	"Registravimas" paskirties metaduomenų vientisumas užtikrintas naudojant "RCSC IssuingCA, VI Registru centras - i.k. 124110246 LT" išduotą sertifikatą "Dokumentų valdymo sistema Avilys, Vilniaus miesto savivaldybės administracija, į.k. 188710061 LT", sertifikatas galioja nuo 2021-12-20 09:38:49 iki 2024-12-19 09:38:49
Pagrindinio dokumento priedų skaičius	–
Pagrindinio dokumento priedamų dokumentų skaičius	–
Priedamo dokumento sudarytojas (-ai)	–
Priedamo dokumento pavadinimas (antraštė)	–
Priedamo dokumento registracijos data ir numeris	–
Programinės įrangos, kuria naudojantis sudarytas elektroninis dokumentas, pavadinimas	Dokumentų valdymo sistema „Avilys“, versija 3.5.72
Informacija apie elektroninio dokumento ir elektroninio (-ių) parašo (-ų) tikrinimą (tikrinimo data)	Atitinka specifikacijos keliamus reikalavimus. Visi dokumente esantys elektroniniai parašai galioja (2023-12-15 14:32:56)
Paieškos nuoroda	–
Papildomi metaduomenys	Nuorašą suformavo 2023-12-15 14:32:57 Dokumentų valdymo sistema „Avilys“