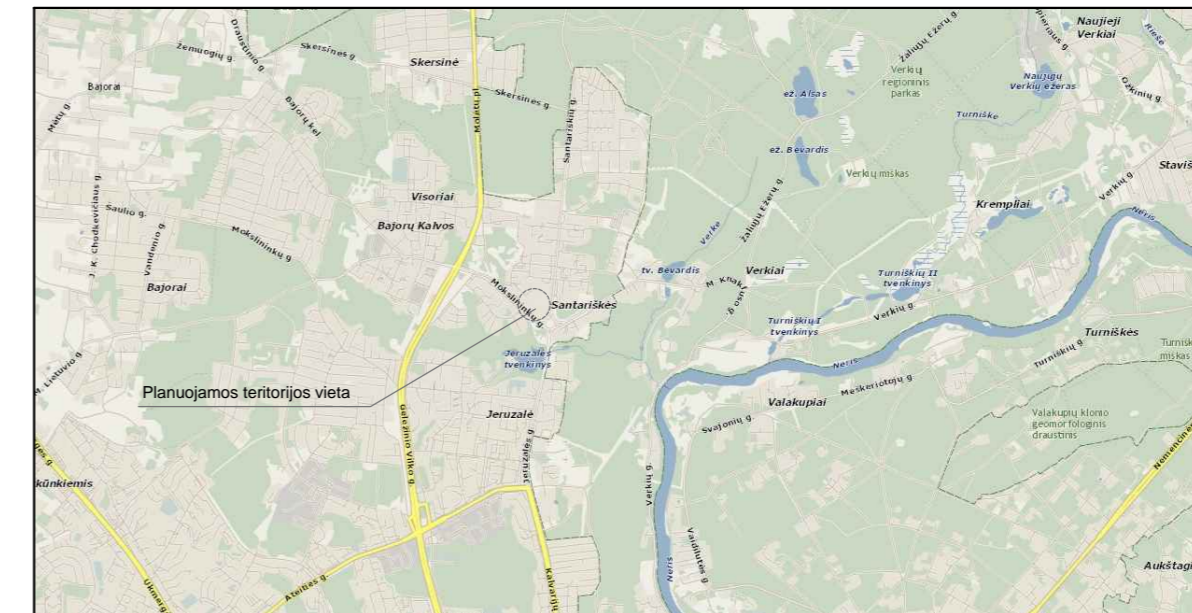


SITUACIJOS SCHEMA



Patvirtinta Vilniaus miesto savivaldybės administracijos direktoriaus pavduotojo 2022 m. mėn. d. Įsakymu Nr.

SUTARTINIAI ŽYMĖJIMAI

- DETALIOJO PLANO RIBOS
- DETALIOJO PLANO SPRENDINIŲ KOREGAVIMO RIBOS
- ESAMOS SKLYPO RIBOS
- ESAMOS GATVIŲ RAUDONŲJŲ LINIJŲ RIBOS
- ESAMA STATYBOS RIBA
- PLANUOJAMA STATYBOS RIBA
- NAIKINAMA STATYBOS RIBA
- ESAMA STATYBOS ZONA
- PLANUOJAMA STATYBOS ZONA
- DETALIUOJU PLANU NUSTATYTA ĮVAŽIAVIMO - IŠVAŽIAVIMO VIETA
- PLANUOJAMA ĮVAŽIAVIMO - IŠVAŽIAVIMO VIETA
- DETALIAJAME PLANE NUSTATYTA REKOMENDUOJAMA ŽELDINIŲ ZONA
- DETALIOJO PLANO SKLYPO NUMEIRS
- DETALIAJAME PLANE NUSTATYTAS SKLYPO PLOTAS
- ESAMŲ MAGISTRALINIŲ ŠILUMOS TINKLŲ APSAUGOS ZONA (5M NUO VAMZDŽIO KRAŠTO)
- ESAMAS SERVITUTAS
- DETALIUOJU PLANU NUSTATYTOS ZONOS, KURIOSE LEIDŽIAMA ĮRENGTI GALERIJOS TIPO JUNGTIJS VIRŠ GATVIŲ

PASTABOS:

Koreguojami sprendiniai: statybos zona, statybos ribos ir susisiekimo komunikacijų išdėstymo principai detaliojo plano sklype Nr. 1. Kiti Vilniaus miesto savivaldybės tarybos 2006 m. gegužės 24 d. sprendimu Nr. 1-1191 „Dėl Santariškių medicinos miestelio detaliojo plano tvirtinimo“ patvirtinti Santariškių medicinos miestelio detaliojo plano sprendiniai nekeičiami.

Atestato Nr.	RENGĖJAS MB "Archus" Laisvės pr. 60-1107, Vilnius,			OBJEKTAS SANTARIŠKIŲ MEDICINOS MIESTELIO DETALIOJO PLANO STATYBOS ZONOS IR RIBŲ BEI SUSISIEKIMO KOMUNIKACIJŲ IŠDĖSTYMO PRINCIPŲ KOREGAVIMAS DETALIOJO PLANO SKLYPE NR.1
A1053	PV	A.Bakanovas	2022-03	BRĖŽINYS Statybos zonos, statybos ribų ir susisiekimo komunikacijų išdėstymo principų koregavimo brėžinys
Etapas DP	INICIATORIUS Vilniaus universiteto ligoninė SANTAROS KLINIKOS			BRĖŽINIO ŽYMUO Lapas 1 Lapų 1