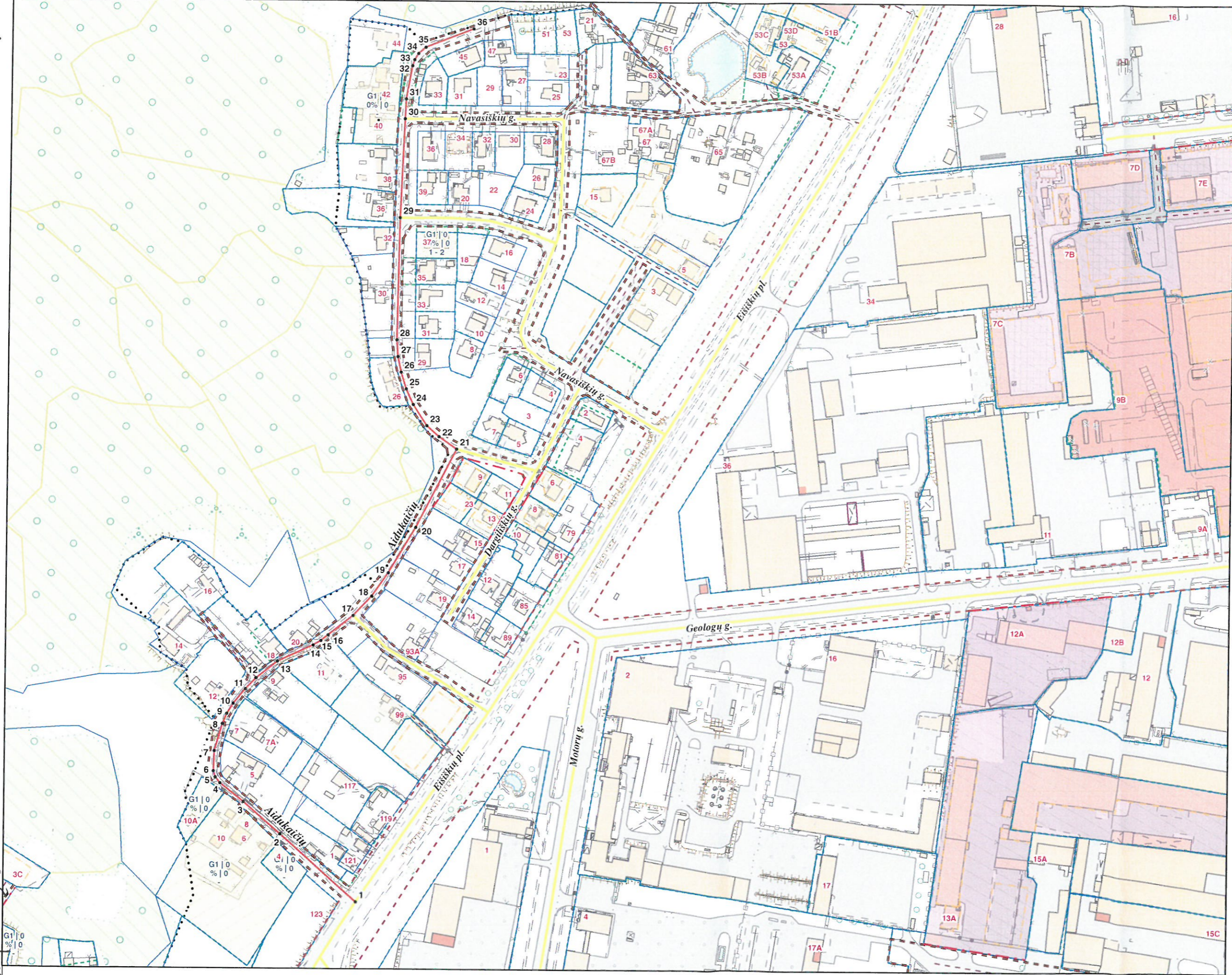


VILNIAUS MIESTO GATVIŲ IŠDĖSTYMO PLANAS M 1 : 3000

4.2 p. 1

Nauijinkų sen.



PAVADINIMŲ GATVĖMS, PASTATAMS, STATINIAMS IR KITIEMS OBJEKTAMS SUTEIKIMO, KEITIMO IR ĮTRAUKIMO Į APSKAITĄ TVARKOS APRAŠO 1 PRIEDAS

Vilniaus miesto savivaldybės tarybos  
2018 m. \_\_\_\_\_ d. sprendimo Nr. \_\_\_\_\_  
priedas

Kartografinis pagrindas	KDB 500V
Gatvės taškų koordinacių nustatymo būdas	Grafinis

GATVIŲ TAŠKŲ KOORDINACIŲ ŽINIARAŠTIS

Aidukaičių g. - taškų Nr. plane 1 - 36

NR. PLANE	X	Y
1	6056121,68	580986,03
2	6056176,91	580924,11
3	6056203,16	580893,95
4	6056218,29	580874,58
5	6056222,95	580870,77
6	6056228,03	580869,19
7	6056244,64	580869,71
8	6056266,97	580876,06
9	6056275,33	580879,56
10	6056283,59	580884,64
11	6056295,44	580894,59
12	6056304,55	580903,39
13	6056318,2	580920,52
14	6056331,67	580949,26
15	6056335,34	580955,55
16	6056340,1	580961,37
17	6056355,99	580981,44
18	6056371,96	580996,46
19	6056391,14	581009,71
20	6056428,37	581031,54
21	6056492,54	581063,9
22	6056502,45	581049,63
23	6056511,34	581039,58
24	6056528,48	581028,37
25	6056541,29	581022,54
26	6056554,99	581018,24
27	6056567,54	581015,45
28	6056581,3	581014,39
29	6056680,87	581015,88
30	6056761,36	581018,92
31	6056777,4	581019,53
32	6056804,39	581024,23
33	6056809,37	581025,82
34	6056814,45	581029,1
35	6056819,53	581034,92
36	6056834,77	581073,23

PATEIKIA:  
Vilniaus miesto savivaldybės administracijos  
Miesto plėtros departamento direktoriaus pavaduotoja