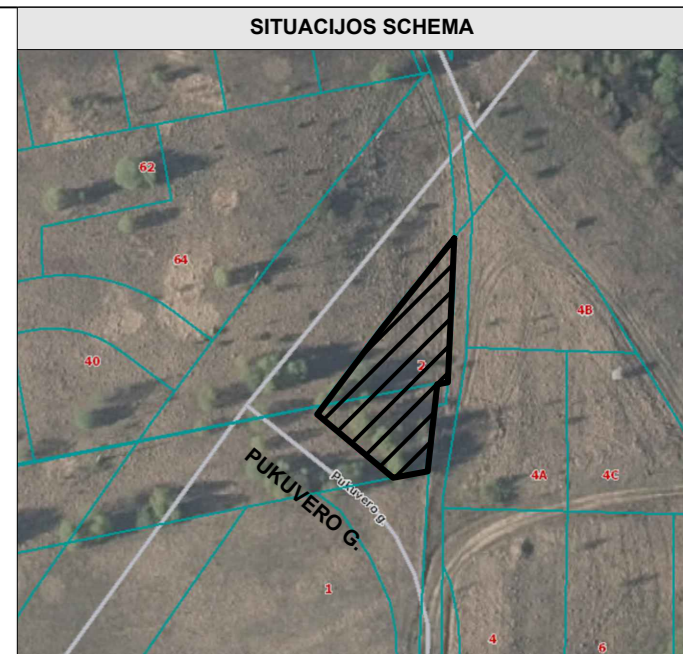
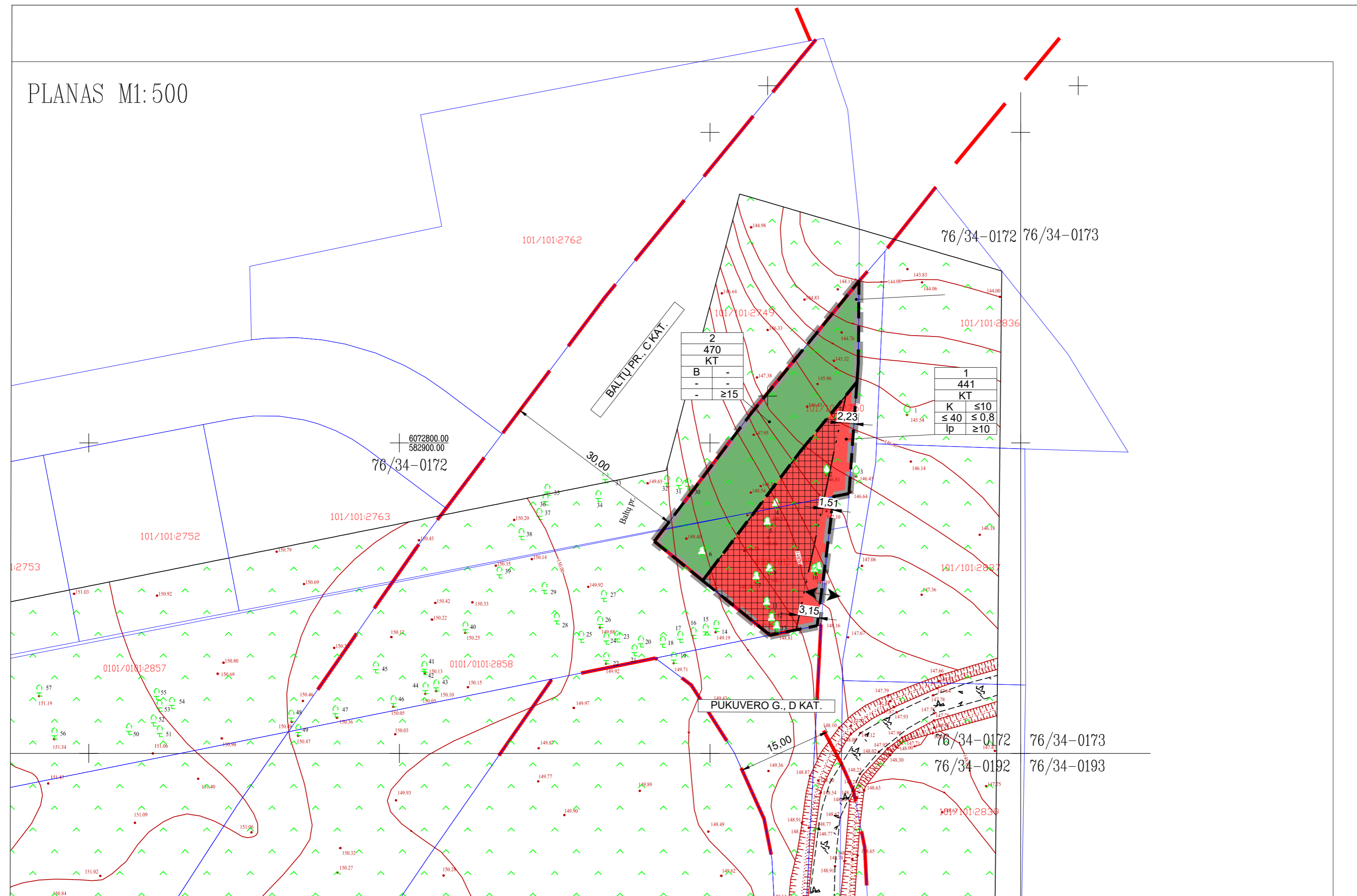




**TERITOJOS T-08 KVARTALO DIDŽIUOSIUOSE GULBINUOSE DETALIOJO PLANO SPRENDINIŲ KONKRETIZAVIMAS  
SKLYPUOSE (KADASTRO NR. 0101/0101:2750 IR NR. 0101/0101:2859) INICIAVIMO SUTARTIES PAGRINDU  
M 1 : 500**

PLANAS M1:500



**TERITORIJŲ NAUDOJIMO REGLAMENTAS**

n	T - teritorijos naudojimo tipas arba pagrindinė žemės naudojimo paskirtis;	
m	1 - žemės naudojimo būdas (būdai);	
T	2 - leistinas pastatų aukštis (metrais);	
1	2	3 - leistinas žemės sklypo užstatymo tankis, %;
3	4	4 - leistinas žemės sklypo užstatymo intensyvumas;
5	6	5 - užstatymo tipas;
		6 - priklausomųjų želdynų ir želdinių teritorijų dalys, %.

**TERITORIJOS NAUDOJIMO BŪDAS IR POBŪDIS**

<span style="color:red">■</span>	Komercinės paskirties objektų teritorijos (K)
<span style="color:green">■</span>	Bendro naudojimo (miestų, miestelių ir kaimų ar savivaldybių bendro naudojimo) teritorijos (B)

**SUTARTINIAI ŽYMĖJIMAI**

<span style="color:blue">—</span>	Planuojamos teritorijos riba (sutampa su sklypo ribomis)
<span style="color:red">—</span>	Projektuojamos sklypų ribos
<span style="color:blue">—</span>	Esamos sklypų ribos
<span style="color:red">—</span>	Gatvės raudonosios linijos
<span style="color:red">↔</span>	Ivažiavimas - išvažiavimas
<span style="color:red">---</span>	Statybos riba
<span style="color:red">▨</span>	Statybos zona

**PASTABOS:**  
 1. Tarp statinių privalo būti išlaikomi norminius reikalavimus užtikrinantys atstumai. Šis atstumas gali būti mažinamas išlaikant insoliacijos, gaisrinės saugos ir kt. reikalavimus bei gavus kaimyninio sklypo savininko ar valdytojo sutikimą raštu.  
 2. Tarp pastatų privalo būti įrengti galiojančiuose normatyvuose nurodyti gaisrinės technikos privažiavimai. Rengiant techninį projektą, projektuojant privažiavimus prie pastatų vadovautis projekto rengimo metu galiojančių teisės aktų nuostatomis reglamentuojančiomis gaisrinę saugą.  
 3. Žemės sklypo valdytojas yra atsakingas už atliekų išvežimą ir tvarkymą iš jam priskirto žemės sklypo. Surinktos atliekos turi būti perduodamos Savivaldybės atliekų tvarkymo operatoriams. Rūšiuojamų atliekų surinkimo vietos numatomos prie įvažiavimų/išvažiavimų gyvenamųjų sklypų ribose. Rengiant techninius projektus, vieta kiekviename sklype bus parinkta atskirai, priklausomai nuo projektuojamo statinio ir užstatymo gretimuose sklypuose, laikantis teisės aktų reikalavimų.  
 4. Rengiant statybos projektus, būtina užsakyti eksploatuojančių inžinerinius tinklus eksploatuojančių institucijų technines sąlygas. Detaliojo plano galiojimo ribose rengiant statybos projektus privaloma numatyti prisijungimą prie centralizuotų inžinerinių tinklų.  
 5. Techninio projekto metu saugomi želdiniai tvarkomi Vilniaus miesto savivaldybės tarnybos nustatyta „Saugotinų želdinių kirtimo, klotio pašalinimo iš augimo vietos ar intensyvaus genėjimo leidimų išdavimo ir prašymų dėl želdinių atkuriamosios vertės kompensacijos dydžio perskaičiavimo nagrinėjimo ir sumokėtos želdinių atkuriamosios vertės kompensacijos grąžinimo tvarkos aprašo“.

**PAPILDOMI TERITRIJOS NAUDOJIMO REGLAMENTAI**

Sklypo Nr.	Sklypo dalies plotas, m²	Žemės naudojimo paskirtis	Žemės naudojimo būdas (-ai)	Leistinas pastatų aukštis		Antžeminio užstatymo tankis, %	Užstatymo intensyvumas	Užstatymo tipas	Galimi žemės sklypų dydžiai		Priklausomųjų želdynų ir želdinių teritorijų dalys, %	Servitutai, m²	Pastatų aukštų skaičius	Statinių paskirtys	Kiti reglamentai
				Nuo žemės paviršiaus, m	Altitudė, m				Mažiausi, m²	Didžiausi, m²					
1	441	Kita (KT)	K	≤ 10	≤ 157,85	≤ 40	≤ 0,8	laisvo planavimo užstatymas (lp)	-	-	≥ 10	-	1-2	Viešbučių, prekybos, paslaugų, maitinimo, sporto administracinės (išskyrus valstybės ir savivaldybės institucijų, kitų iš valstybės ar savivaldybių biudžetų išlaikomų įstaigų administraciniams pastatams) paskirties pastatai.	Sąlyginis didžiausias nelaidžių dangų kiekis sklype 40 % viršijus šį procentą taikyti kompensacijas priemonės (žr. aiškinamąjį raštą); Didžiausias galimas vieno mažmeninės prekybos objekto bendras plotas 5000 m²
2	470	Kita (KT)	B	-	-	-	-	-	-	-	≥ 15	-	-	-	-

<b>UAB „Regroup projektavimas“</b>			Teritorijos T-08 kvartalo Didžiuosiuose Gulbinuose detaliojo plano sprendinių koregavimas sklypuose (kadastro Nr. 0101/0101:2750 ir Nr. 0101/0101:2859) inicijavimo sutarties pagrindu.	Laida
A 1903	Direktorius	T.M.		0
020974	PV	P.Ki		<b>PAGRINDINIS BRĖŽINYS</b>
	Architektė	I.Vii		Mastelis
				1:500
Etapas	Iniciatorius: Juridinis asmuo			Lapas
DP	Organizatorius: Vilniaus miesto savivaldybės administracijos direktorius			Lapų
			K-VT-13-22-741	1 1