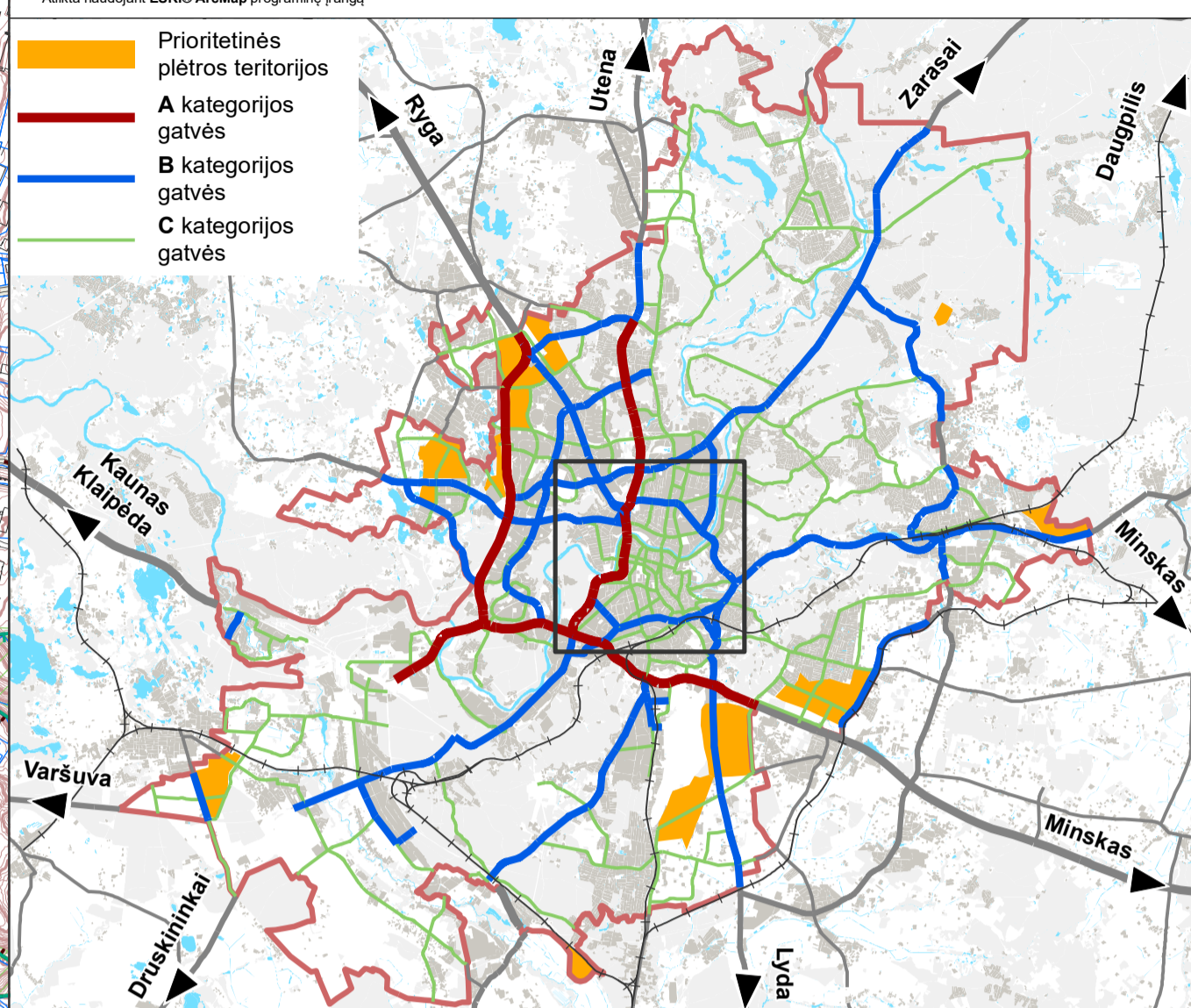


© VĮ Registrų centras. NT kadastru, Adresų registro duomenų bazė Vilniaus KD8500V, GDB-10000, 2016.
 Vilniaus miesto savivaldybės teritorijų planavimo duomenų bazė Vilniaus KD8500V, GDB-10000, 2016.
 Vilniaus miesto savivaldybės teritorijų bendrasis planas
 Lietuvos geologijos tarnyba prie Aplinkos ministro, 2018 m.
 Lietuvos Respublikos miškų valstybės kadastru duomenys © Valstybinė miškų tarnyba, 2016 m.
 © Valstybinė saugomųjų teritorijų tarnyba prie Aplinkos ministro, 2019 m.
 Kultūros paveldo departamentas 2018-01-25
 VĮ Lietuvos oro uostai 2017 m.
 © Aplinkos apsaugos agentūra 2014 m.
 Atlikta naudodami ESRI® ArcMap programinį įrankį



Prioritetinės plėtros teritorijos
 A kategorijos gatvės
 B kategorijos gatvės
 C kategorijos gatvės

- SUTARTINIAI ŽENKLAI**
- Vilniaus m. savivaldybės ribos
 - Vilniaus m. seniūnijos ribos
 - Kadastrinių sklypų ribos
 - Regioninio parko ribos
 - Draustinio ribos
 - Rezervato ribos
 - Natura 2000 teritorijos ribos
 - Siūlomoms draustinio ribos
 - Saugomos gamtinės teritorijos numeris
 - Vilniaus senamiesčio ribos
 - Vilniaus senamiesčio vizualinės apsaugos pozonis
 - Nekilnojamosios kultūros vertybės teritorija (didesnė už 1 ha ir nepatenkanti į Vilniaus senamiesčio vizualinės apsaugos zoną)
 - Nekilnojamosios kultūros vertybės teritorijos numeris
 - Valstybinės reikšmės miškas
 - Vandenvietės 1-oji griežto režimo apsaugos juosta
 - Vandenvietės 2-oji apsaugos juosta
 - Naudingųjų iškasenų telkinys (detaliai išvalgytas)
 - Naudingųjų iškasenų telkinys (parengtinai išvalgytas)
 - Naudingųjų iškasenų telkinys (prognozinis)
 - 1% tikimybės sniego tirpimo ir liūčių sukiamų potvynių užliejamos teritorijos
 - Magistralinio dujotiekio pirmos vietovės klasės teritorijos riba (po 200 m abipus dujotiekio vamzdyno ašies)
 - Esamos gatvės ir keliai
 - Alternatyvios gatvių trasos
 - Valstybinės reikšmės kelių apsaugos zona
 - Geležinkeliai
 - Vilniaus oro uosto esamo lėktuvų kilimo - tūpimo tako perspektyvinė ribinė (55 dBA) triukšmo zonos riba
 - Perspektyvinė triukšmo zona rezervuotam kitos krypties lėktuvų kilimo - tūpimo takui
 - Planuojamo tilto vieta
 - Esamo pėsčiųjų ir dviračių tilto ar tunelio vieta
 - Planuojamo pėsčiųjų ir dviračių tilto ar tunelio vieta
- Neurbanizuojamos teritorijos funkcinės zonos:**
- Miškų ir miškingų teritorijų zona
 - Žemės ūkio teritorijų zona
 - Vandenių zona
 - Konservacinės teritorijos zona
 - Urbanizuotos ir urbanizuojamos teritorijos funkcinės zonos:
- Gyvenamoji zona:
- Ekstensyviaus užstatymo gyvenamoji zona
 - Mazo užstatymo intensyvi gyvenamoji zona
 - Vidutinio užstatymo intensyvi gyvenamoji zona
 - Intensyviaus užstatymo gyvenamoji zona
- Centrų zona:
- Pagrindinio centro zona
 - Miesto dalies centro zona
 - Specializuotų kompleksų zona
 - Paslaugų zona
 - Sodininkų bendrijų zona
 - Pramonės ir sandėliavimo zona
 - Inžinerinės infrastruktūros zona
 - Inžinerinės infrastruktūros koridorių zona
 - Vandenviečių zona
 - Bendro naudojimo erdvių, atskirųjų želdynų zona
 - Intensyviai naudojamų želdynų zona
 - Ekstensyviai naudojamų želdynų zona
- Funkcinės zonos / reglamentinės zonos riba
- S** Nacionalinės ar bendramiestinės reikšmės stadijonas
M Esama bendrojo lavinimo mokykla
D Esamas vaikų darželis
M Planuojama bendrojo lavinimo mokyklos vieta
D Planuojamo vaikų darželio vieta
+ Esamos kapinės
+ Perspektyvinės kapinės
▲ Esamo plažo vieta

SAUGOMOS IR NEKILNOJAMŲJŲ KULTŪROS VERTYBIŲ TERITORIJOS:

- Saugomos teritorijos**
- 1 Vilniaus pilių valstybinis kultūrinis rezervatas (012000000002)
 - 3 Pavilnių regioninis parkas (0700000000028)
 - 5 Karoliniškių kraštovaizdžio draustinis (0230100000037)
 - 14 Šeškinės šlaitų geomorfologinis draustinis (0210200000041)
 - 22 Lyglaukių geomorfologinis draustinis (0210200000073)
 - 25 Belmonto botaninis-zoologinis draustinis (0210700000088)
 - 28 Antakalnio kraštovaizdžio draustinis (0230100000218)
 - 32 Ribiškių kraštovaizdžio draustinis (0230100000136)
 - 38 Neries upė (LTVIN0009)
 - 42 Vilnios upė (LTVIN0024)
 - 44 Kaukysos upės slėnis (LTVIN0035)

- Nekilnojamoji kultūros vertybių teritorijos**
- 1 Vilniaus senamiestis (16073)
 - 2 Vilniaus miesto istorinė dalis, vad. Žvėrynu (33652)
 - 3 Vilniaus miesto istorinė dalis, vad. Naujamiestis (33653)
 - 4 Vilniaus miesto istorinė dalis, vad. Antakalnių (16084)
 - 19 Vilniaus žydų senosios kapinės (12567)
 - 28 Vingio parkas (30663)
 - 29 Vilkpėdės liginės statinių kompleksas (31673)

0	500	1000	1500 m
LAIDA	2019.09.12	ISLEIDIMO DATA	LAIDOS STATUSAS, KEITIMO PRIEŽASTIS (JEI TAIKOMA)

KVAL. PATV. DOK. NR.	VILNIAUS PLANAS	Projekto pavadinimas	VILNIAUS MIESTO SAVIVALDYBĖS TERITORIJOS BENDRISIS PLANAS
A280	PV	Mindaugas Grabauskas	Dokumentu aprodomas
A1106	arch.	Irena Kliobavičiūtė	PAGRINDINIS BRĖŽINYS, SENAMIESČIO, NAUJAMIESČIO, ŠNIPISKIŲ, ŽVĖRYNO SENIŪNIJOS
A1282	arch.	Nerijus Sičiūnas	MASTELIS 1:10 000
TPV 0067	arch.	Giedrius Bireta	
LT	Savivaldybės ir centralizuotos VILNIAUS MIESTO SAVIVALDYBĖS ADMINISTRACIJOS DIREKTORIUS	Dokumentu žymus	VP16-23
		LAPAS	LAPŲ
		16	20