

VILNIAUS MIESTO GATVIŲ, SKVERŲ, AIKŠČIŲ IR TILTŲ IŠDĖSTYMO PLANAS M 1:3 500

PAVADINIMŲ GATVĖMS, PASTATAMS, STATINIAMS IR KITIEMS OBJEKTAMS SUTEIKIMO, KEITIMO IR ĮTRAUKIMO Į APSKAITĄ TVARKOS APRAŠO I PRIEDAS

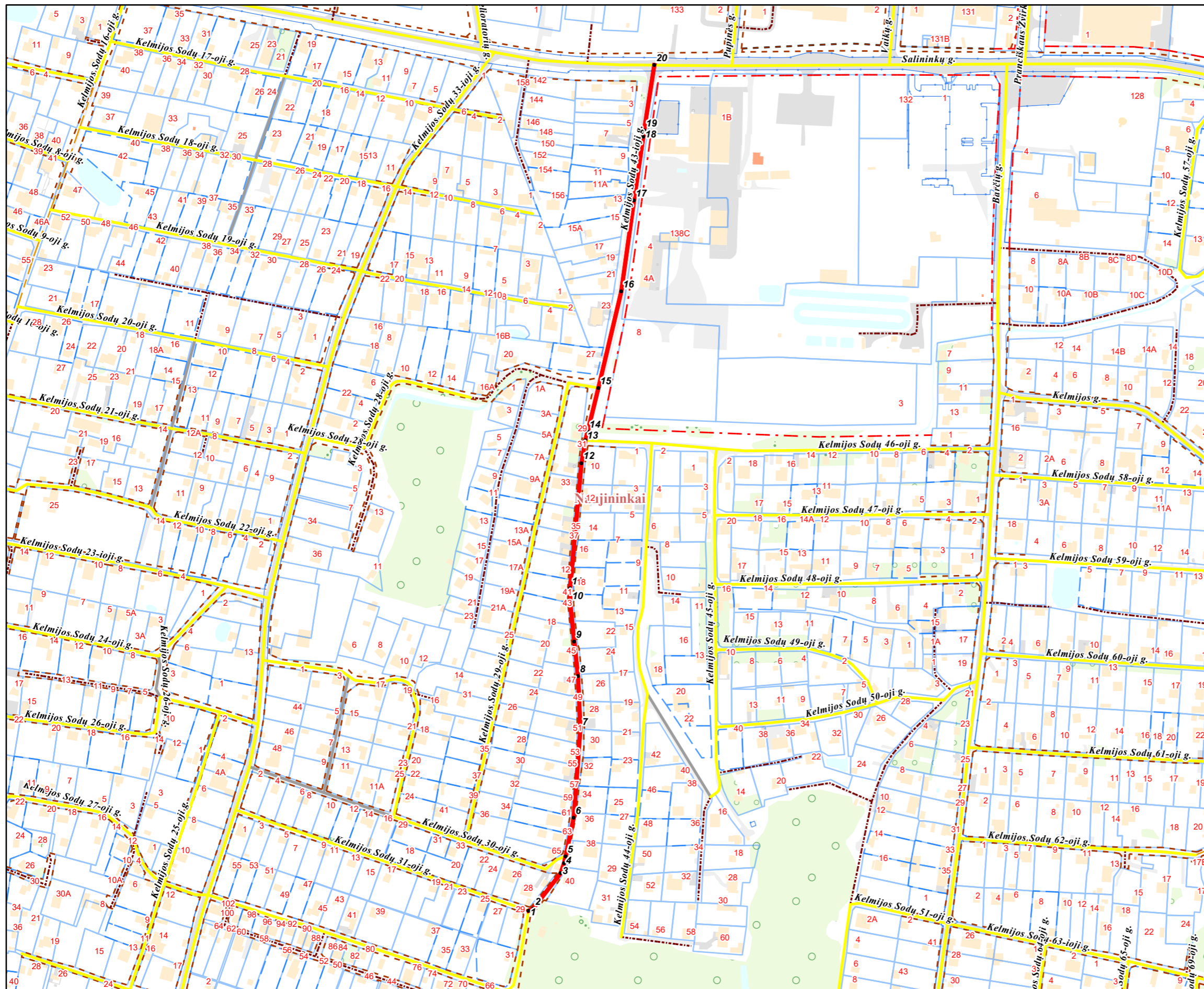
Vilniaus miesto savivaldybės tarybos
2024 m. _____ d. sprendimo Nr. _____
priedas

Kartografinis pagrindas	KDB 500V
Gatvės taškų koordinacių nustatymo būdas	Grafinis

GATVIŲ TAŠKŲ KOORDINACIŲ ŽINIARAŠTIS

**Kelmijos Sodų 43-ioji g.
taškų Nr. plane 1 - 20**

NR.PLANE	X	Y
1	6052048,13	581049,66
2	6052050,15	581053,71
3	6052081,28	581078
4	6052090,23	581081,14
5	6052096,35	581082,43
6	6052130,53	581089,64
7	6052209,33	581095,55
8	6052255,91	581093,4
9	6052286,55	581090,07
10	6052320,84	581086,58
11	6052333,71	581086,38
12	6052444,51	581096,58
13	6052464,67	581099,91
14	6052472,45	581101,97
15	6052511,02	581111,53
16	6052596,41	581131,68
17	6052677,02	581143,01
18	6052733,53	581151,23
19	6052738,95	581152,02
20	6052796,86	581161,04



PATEIKIA:
Vilniaus miesto savivaldybės administracijos
Žemės administravimo ir GIS poskyrio vedėja