



<b>STATYTOJAS</b>	Vilniaus miesto savivaldybės administracija.
<b>PROJEKTO INICIATORIUS</b>	UAB „Kauseta“
<b>STATINIO PROJEKTO PAVADINIMAS</b>	Viešosios erdvės prie Sėlių g. 48, Vilniuje statybos projektas
<b>STATINIŲ GRUPĖ</b>	Inžineriniai statiniai, inžineriniai tinklai
<b>STATINIO ADRESAS</b>	Viešoji erdvė prie Sėlių g. 48, Vilniuje
<b>STATINIO STATYBOS RŪŠIS</b>	Nauja statyba
<b>STATINIO PROJEKTO ETAPAS</b>	Koncepcija
<b>STATINIO PROJEKTO NUMERIS</b>	ZEL-2025-11-KP
<b>BYLOS LAIDOS ŽYMUO</b>	0
<b>BYLOS IŠLEIDIMO DATA</b>	2025

<b>PROJEKTUOTOJAS</b>	<b>KVALIF. PATVIRT. DOK. NR.</b>	<b>PAREIGOS</b>	<b>VARDAS, PAVARDĖ</b>	<b>PARAŠAS</b>
UAB "Želdynai" Kalvarijų g. 2-5, Vilnius Tel. +370 652 45364 info@zeldynai.eu	A1847	PV/PDV/PA	Vainius Pilkauskas	
		PA	Dovilė Mažeikienė	

Poz., eil. Nr.	Dokumento Nr., žymuo	Pavadinimas	Lapas
1.		Titulinis	1
2.	ZEL-2025-11-KP-PDŽ	Projekto dokumentų žiniaraštis	2
3.	ZEL-2025-11-KP-AR	Aiškinamasis raštas	3-11
	<b>Brėžiniai</b>		
4.	ZEL-2025-11-KP-BR.1	Koncepcijos sprendinių planas M 1:250	12
5.	ZEL-2025-11-KP-BR.2	Esamų želdinių tvarkymo planas M 1:250	13
6.	ZEL-2025-11-KP-BR.3	Projektuojamų želdinių planas M 1:250	14



### Bendroji informacija

**Projektuojama teritorija:** Viešoji erdvė prie Sėlių g. 48, Vilniuje.

**Statytojas** – Vilniaus miesto savivaldybės administracija.

**Projekto iniciatorius** – UAB „Kauseta“

**Projektuotojas** – UAB „Želdynai“, projekto vadovas – kraštovaizdžio architektas Vainius Pilkauskas (kvalifikacijos atestato Nr. A1847).

### Bendras teritorijos apibūdinimas

Projektuojama nauja viešoji erdvė Sėlių gatvėje, Vilniaus Žvėryno rajone, yra planuojama siekiant sukurti patrauklią poilsio ir bendravimo zoną vietos gyventojams bei lankytojams, nes šioje rajono dalyje šiuo metu trūksta viešųjų erdvių. Žvėrynas – vienas seniausių ir žaliausių sostinės rajonų, išsiskiriantis vertingu medinės architektūros paveldu bei harmoningai derančiais naujos architektūros sprendiniais. Projektuojama teritorija yra ribojama intensyvios Sėlių gatvės šiaurinėje pusėje ir Kęstučio gatvės rytinėje pusėje, ypatingas dėmesys skiriamas saugiam pėsčiųjų judėjimui ir erdvės jaukumui. Viešoji erdvė planuojama šalia naujai statomo administracinės paskirties pastato Sėlių g. 48, todėl siekiama užtikrinti darnų šiuolaikinės plėtros ir istorinės Žvėryno urbanistinės struktūros santykį. Ši erdvė turėtų tapti jungtimi tarp istorinio kvartalo ir naujai formuojamos aplinkos, išlaikant rajonui būdingą mastelį, istorinį savitumą, medžiagiškumą ir gamtinių elementų gausą. Esamos būklės analizė buvo pristatyta visuomenei svarstymui, sprendiniai parinkti atsižvelgiant į gyventojų pasiūlymus bei siekį išsaugoti rajono identitetą.

### Esami želdiniai

Nors iš pirmo žvilgsnio teritorija, skirta naujai viešajai erdvei, atrodo pakankamai žalia dėl gausaus medžių ir krūmų kiekio, atlikus esamų želdinių vertinimą nustatyta, kad dalis augalų yra prastos būklės arba priklauso invazinėms rūšims, todėl juos numatoma pašalinti. Dalis esamų medžių ir krūmų yra savaiminiai, jaugę į metalinę tinklinę tvorą, turintys kamieno pažeidimų, kas mažina jų stabilumą ir ilgaamžiškumą. Kuriant naują viešąją erdvę planuojama atlikti tikslingus želdynų formavimo ir atnaujinimo darbus – išsaugoti vertingus ir gyvybingus želdinius, o juos papildyti naujais, vietinėms augimo sąlygoms pritaikytais augalais. Projektuojant numatoma integruoti gėlynus, kurie pratęs Žvėrynui būdingą želdynų charakterį – gausią žalumą, natūralias augalų kompozicijas ir sezoniškai kintančią augmenijos struktūrą.



1-2 pav. Esami želdiniai palei Kęstučio g.

## Esamų želdinių vertinimas ir numatomos tvarkymo priemonės

Nr. plane	Inventorizacijos data	Medžio rūšis lietuviškai	Medžio rūšis lotyniškai	Kamieno diametras 1,30 m aukštyje (cm)	Medžio aukštis (m)	Medžio būklės indeksas 1,2,3,4,5	Abiotiniai/biotiniai veiksmi	Siūlomos būtinosios arboristinės/ tvarkymo priemonės
1	2	4	5	6	7	8	9	11
1.	2025-07-31	Uosialapis klevas	<i>Acer negundo</i>	39; 32; 16	10	3	Didelės kamieno žaizdos, puvinys	Šalinama invazinė rūšis
2.	2025-07-31	Uosialapis klevas	<i>Acer negundo</i>	20; 44	10	3	1.5 m. aukštyje ataugęs iš atžalų, kamieno žaizdos, puvinys	Šalinama invazinė rūšis
3.	2025-07-31	Uosialapis klevas	<i>Acer negundo</i>	11; 13	3	4	Neteisingas genėjimas, kamieno žaizdos	Šalinama invazinė rūšis
4.	2025-07-31	Kaukazinė slyva	<i>Prunus cerasifera</i>	24	6	1	Yra sausų šakų	Genėti sausas šakas
5.	2025-07-31	Uosialapis klevas	<i>Acer negundo</i>	20	6	4	1.2 m. aukštyje pjautas, ataugęs iš atžalų, puvinys,	Šalinama invazinė rūšis
6.	2025-07-31	Naminė slyva (daugiakamienė)	<i>Prunus domestica</i>	Apie 14 kamienų. 13; 9; 7; kiti vidutiniškai po 5 cm.	6	2	Yra sausų šakų	Genėti sausas šakas
7.	2025-07-31	Naminė slyva (daugiakamienė)	<i>Prunus domestica</i>	12	5	2	Yra sausų šakų	Genėti sausas šakas
8.	2025-07-31	Paprastasis kaštonas	<i>Aesculus hippocastanum</i>	55	9	2	Yra sausų šakų, ant lapų matosi Kaštoninės keršakandės pažeidimo žymių	Persodintas 2023 m. Būklės inspektavimas

Viešosios erdvės prie Sėlių g. 48, Vilniuje statybos projektas

Dokumento žymuo: ZEL-2025-11-KP-AR

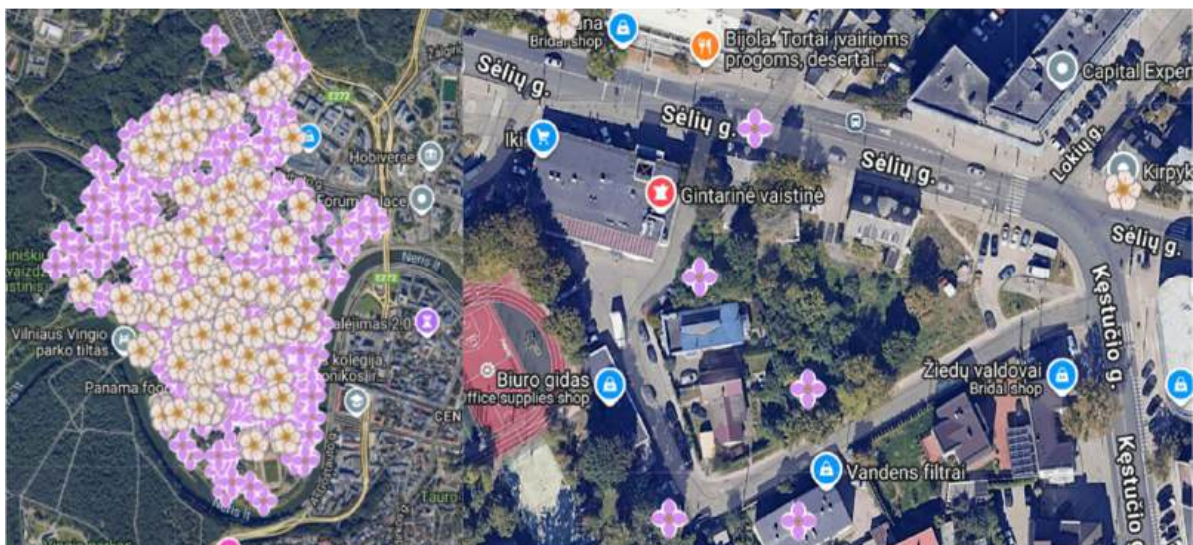
9.	2025-07-31	Paprastoji obelis	<i>Malus domestica</i>	30	6	3	Kamieno žaizdos, yra sausų šakų, plati drevė pagrindinių šakų jungtyje su puviniumi, laja susiformavusi asimetriškai į pietų pusę	Šalinama dėl blogos būklės ir projektinių sprendinių
10.	2025-07-31	Paprastasis klevas	<i>Acer platanoides</i>	9; 11	8	3	Įaugęs į tinklinę tvorą, kamieno žaizdos, neperspektyvus	Šalinama dėl blogos būklės
11.	2025-07-31	Paprastasis klevas (keturkamienis)	<i>Acer platanoides</i>	13; 11; 5; 5	8	3	Įaugęs į tinklinę tvorą, kamieno žaizdos, pasviręs į vakarus apie 15 laipsnių, neperspektyvus	Šalinti tinklinės tvoros elementus, taikyti žaizdų priežiūrą
12.	2025-07-31	Uosialapis klevas (trikamienis)	<i>Acer negundo</i>	43 (suaugę du kamienai); 20	9	3	Yra sausų šakų, suaugę kamienai, įaugęs į tinklinę tvorą	Šalinama invazinė rūšis
13.	2025-07-31	Paprastasis klevas	<i>Acer platanoides</i>	18	10	3	Suaugęs kamieniu su uosialapiu klevu, neperspektyvus	Šalinama, nes skurdus ir įaugęs su invaziniu šalinamu medžiu
14.	2025-07-31	Uosialapis klevas	<i>Acer negundo</i>	34; 37	10	2	Pasvirę kamienai apie 25 laipsnius, puvinys, įaugęs į tinklinę tvorą	Šalinama invazinė rūšis
15.	2025-07-31	Paprastoji alyva (balta)	<i>Syringa vulgaris</i>	Vid. d 6 cm	3	3	Seni krūmai, išlinkę, vietomis įaugę į tinklinę tvorą, daug sausų šakų,	Išsaugoma, būtinas genėjimas krūmo atnaujinimui, nevertingų atžalų šalinimas
16.	2025-07-31	Paprastoji alyva	<i>Syringa vulgaris</i>	Vid. d 6 cm	3	3	Seni krūmai, išlinkę, vietomis įaugę į tinklinę tvorą, daug sausų šakų,	Išsaugoma, būtinas genėjimas krūmo atnaujinimui, nevertingų atžalų šalinimas
17.	2025-07-31	Paprastoji alyva	<i>Syringa vulgaris</i>	Vid. d 6 cm	3	3	Seni krūmai, išlinkę, vietomis įaugę į tinklinę tvorą, daug sausų šakų,	Išsaugoma, būtinas genėjimas krūmo atnaujinimui, nevertingų atžalų šalinimas

## Saugomi želdiniai

Stengiamasi išsaugoti visus vertingus augalus. Prieš porą metų iš gretimo sklypo perkeltas Paprastasis kaštonas, kuris arboristų vertinimu yra sėkmingai prigijęs, o tolimesnė priežiūra užtikrina, kad medis stabiliai plėsdamas šaknis įsitvirtintų naujoje vietoje. Sklype auga Žvėryno gyventojams ypač reikšmingi gyvenamojo rajono identitetą kuriantys paprastųjų alyvų krūmai. Iniciatyvių gyventojų parengtame Žvėryno alyvų žemėlapyje šios yra pažymėtos, kaip reikšmingos, tad projektu sieksime išsaugoti vertingiausias kamienus, atjauninti krūmus bei suderinti su kuriamais sprendiniais.



3 pav. Paprastasis kaštonas ir Paprastosios alyvos [sančios sklyp]



4 pav. Sėlių alyvų augimo vietų Žvėryno žemėlapis. Šaltinis:

<https://www.google.com/maps/d/mbd?mid=1r1ZUPA3zmsAqyCWItiL5biawp1C2rs&hb=2E312F>

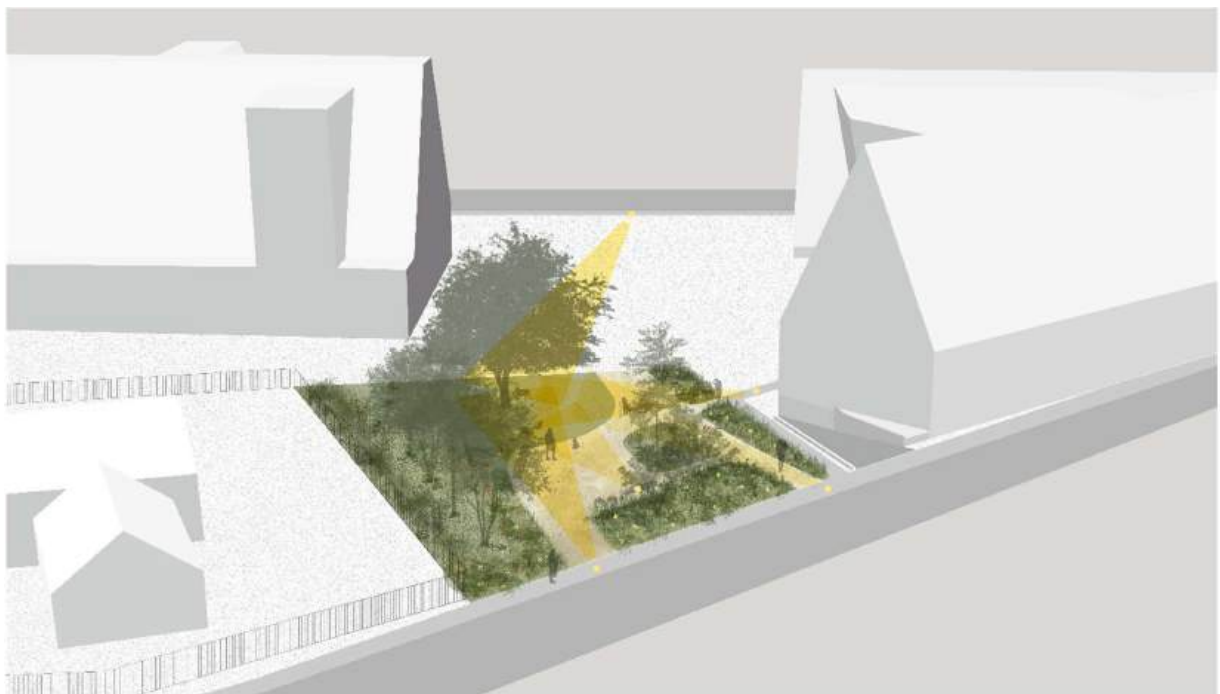
Vakariniame pakraštyje auga buvusios sodybos vaismedžiai (Paprastosios ir Kaukazinės slyvos medžiai). Jos yra bene geriausios būklės medžiai, todėl jas siekama išsaugoti ir įkomponuoti želdinių sprendinius.

**Projekto sprendiniai, architektūrinė išraiška**

Projektuojamas nedidelis, maždaug 6 arų ploto skveras organiškai įsilieja į naujai formuojamą architektūrinį ansamblį kuriant pusiausvyrą kietoms medžiagoms ir tiesioms linijoms. Skvero erdvinė struktūra formuojama siekiant atkurti bei šiuolaikiškai interpretuoti tradicinių Žvėryno gyvenamųjų sodelių atmosferą.



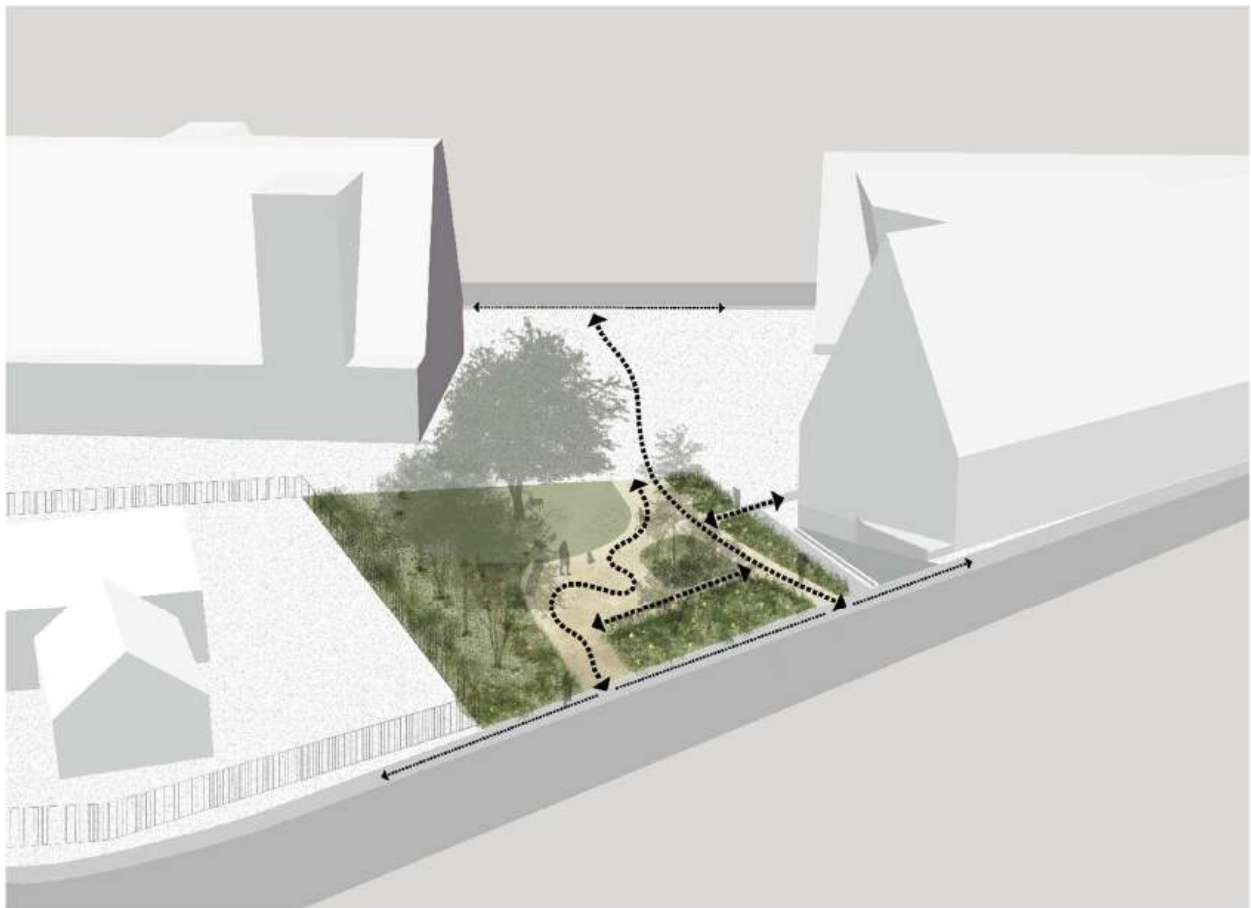
5 pav. Projektuojamų sprendinių vizualizacija



6 pav. Vizualinių ryšių schema

**AKCENTAS.** Viešojoje erdvėje pagrindinis akcentas ir vertikaloji ašis bus sklype augantis apie 9 m aukščio Paprastasis kaštonas, aplink kurį kuriami visi kiti skvero architektūriniai - erdviniai sprendiniai. Šis medis taps pagrindine vizualine orientacija ir natūraliu erdvės centru. Kaštonas augs supamas vejos, kuri bus pritaikyta lankytojams – ant jos galės prisėsti, pasimėgauti poilsiu ar draugiška aplinka, tačiau bus vertingas mitybinis plotas persodinto medžio šaknims, kuri leis jam sustiprėti ir sėkmingai augti. Pavasarį estetinį efektą suteiks žydintys svogūniniai augalai, tokie kaip krokai, kurie sukuria spalvingus akcentus ir pabrėžia sezonišką želdinių kaitą. Projektuojamų takų dangos iš sutankintų akmens atsijų bus funkcionalios ir pralaidžios vandeniui, gebančios sugerti dalį lietaus kritulių, taip mažinant paviršinį vandens nuotėkį ir prisidedant prie ekologinio tvarumo. Skvero pakraščiuose planuojamos daugiamečių augalų grupės, kurios palaipsniui pereis į gėlynus ir dekoratyvinius krūmus, išlaikant Žvėrynei būdingą natūralų želdinių charakterį.

**JUNGTYS.** Naujai projektuojami takai, kuria patogią jungtį norintiems kirsti kvartalą einant nuo viešojo transporto stotelės ar tiesiog pereinant iš Sėlių į Kęstučio gatvę ar atvirkščiai. Pasukant kita formuojamos jungties atšaka - pasimėgauti mažiau tranzitine erdve, nes centrinėje skvero dalyje suformuojama jauki erdvė apsupta vešlios augalijos su atsidėdimo vietomis.



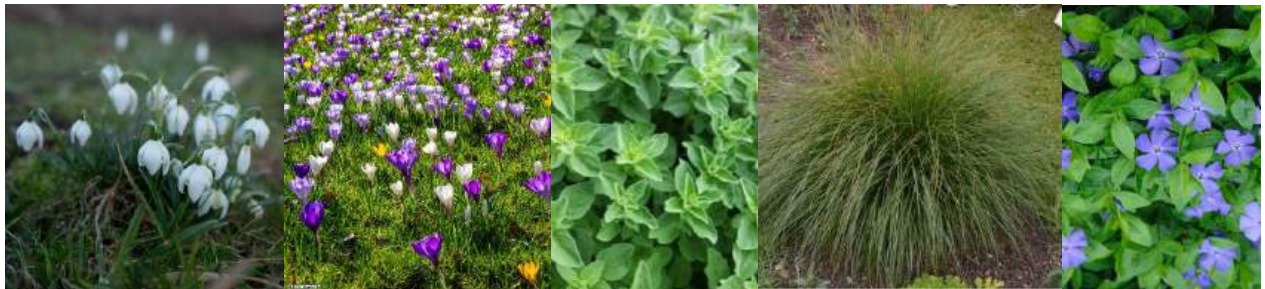
7 pav. Projektuojamų sprendinių vizualizacija

ŽELDINIAI. Kuriant naujosios viešosios erdvės sprendinius, remiamasi harmoningos sąveikos tarp miesto želdynų ir privačių sodų augalijos principais. Siekiant išlaikyti vietos tapatumą, skvere išsaugomi ūgtelėję vaismedžiai bei alyvų krūmai, menantys kadaise čia buvusių individualių namų sodus. Aplink paliekamus medžius ir krūmus formuojami vešlūs, žydintys ir malonų kvapą skleidžiantys želdynai, kurie kuria jaukią, Žvėrynei būdingą aplinką bei skatina bendruomenės narių poilsį ir tarpusavio bendravimą.

Projektuojami gausūs pomedžio želdynai, papildyti dekoratyviniais žoliniais ir žydinčiais augalais, kurie visais metų laikais keičia spalvas ir tekstūras, taip suteikdami erdvei dinamiškumo. Esamų medžių kompoziciją papildys Japoninis puošmedis (*Cercidiphyllum japonicum*) – dekoratyvinis medis, pasižymintis ryškiu rudens spalvų efektu ir subtiliu karamelės aromatu vėstant orams. Šis augalas sukurtų ir asociaciją su vietos istoriniu faktu – tarpukaryje buvusiu karamelės fabriku, gretimame sklype.

Numatomi želdiniai apima įvairias dekoratyvines ir funkcines rūšis, tarp jų: rožę, kraujažolę, raudonėlį, žiemę, viksvą, auskarėlį, melvenę, astrą, epimedį ir kt. Svogūnines gėles - snieguoles, krokus. Tokiu būdu suformuojami želdiniai derinami pagal spalvą, tekstūrą ir sezoninius pokyčius, užtikrinant vizualinę įvairovę bei jaukų mikroklimatą visus metus.

Pavasaris:



Vasara:



Ruduo:



Metų laikais suskirstytos augalų kompozicijos atskleidžia parinktos augalų paletės kaitą skirtingais sezonais, suteikdamos viešajai erdvei dinamišką ir estetiškai patrauklią išvaizdą. Žiemos metu lankytojus džiugins medžių ir krūmų formuojama vertikalinė struktūra bei pasnigus dailiai atrodantys nekerpami daugiamečių augalų želdynai. Pavasarį pagrindinė skvero želdynų priežiūra apims pernykščio prieaugio nukirpimą daugiamečiuose augaluose, siekiant skatinti naujų ūglių augimą ir užtikrinti tvarkingą bei estetišką augalų formą.

Skvero pėsčiųjų takų danga iš sutankintų akmens atsijų parinkta šiurkšti ir pralaidi vandeniui, todėl žiemos metu nerekomenduojama barstyti druskomis, siekiant apsaugoti augalus ir dirvožemį. Nukastos sniego sankaupos bus kraunamos sutartoje vietoje, nepažeidžiant vejų ir želdynų plotų, taip užtikrinant tvarkingą, saugią ir aplinkai draugišką erdvės eksploataciją. Tokiu būdu viešoji erdvė išlaiko vizualinę patrauklumą ir funkcionalumą visais metų laikais, kartu užtikrinant augalų ilgaamžiškumą bei natūralią Žvėryno aplinkos atmosferą.

VIETOS DVASIA. Skvero sprendinius papildys siekis įamžinti XX a. pradžioje (1925 m.) netoliese veikusį karamelinų saldinių fabriką. Įprasminti siekiama per žaismingus ir vaikystę primenančius parkams skirtus skulptūriškų formų baldus, kurie savo spalvomis primena karamelę, o formos - saldinių gabaliukus, popierėlių užsikimo būdą. Ant didžiausio gaminio būtų galima išdeginti gamintų karamelių logotipą su karvute. Šis sprendinys ne tik apžvalgos erdvė ar fotografavimosi ties žydinčiais krūmais, medžiais ir pan., o ir žaidybinis elementas ant kurio galima užlipti, nušokti.



8 pav. Šiam kvartalą gamintų karamelinų saldinių logotipas. Šaltinis: FB grupė - Saltoniškių istorijos, įrašo autorė Agnė Klimiūnė.

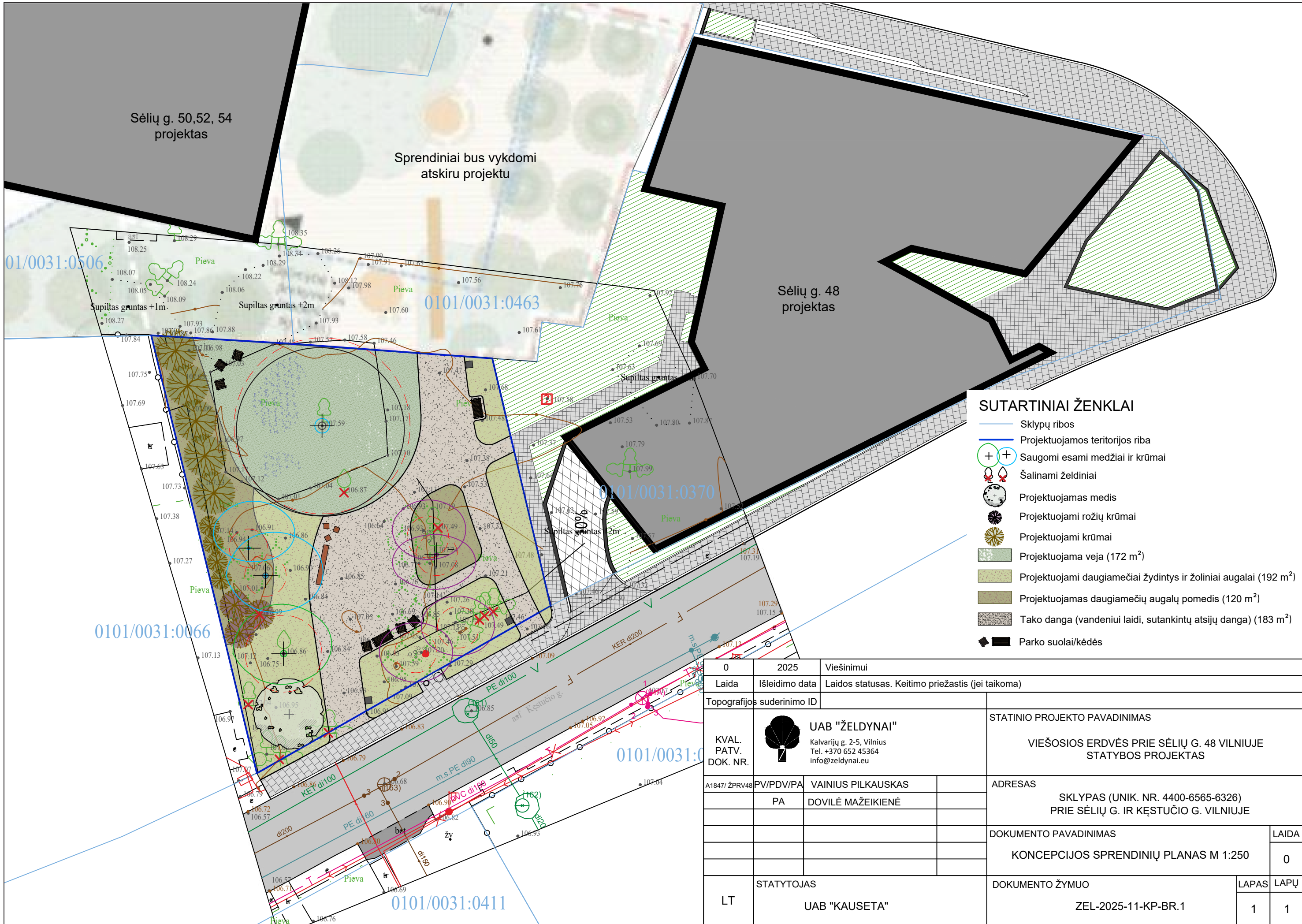


BALDAI. Skverui baldai renkami su užduomina į vietos sodybų aplinką, nedidelius namų kiemus. Vietoj formalaus, įprasto suolo, skvere kuriamą nuotaiką padės atskleisti ilgaamžiai metalo konstrukcijos suolai bei patogios kėdės su medine apdaila, kurių dizainas primena sodo baldus. Elementų dalys spalviškai būtų derinamos prie supančios aplinkos.



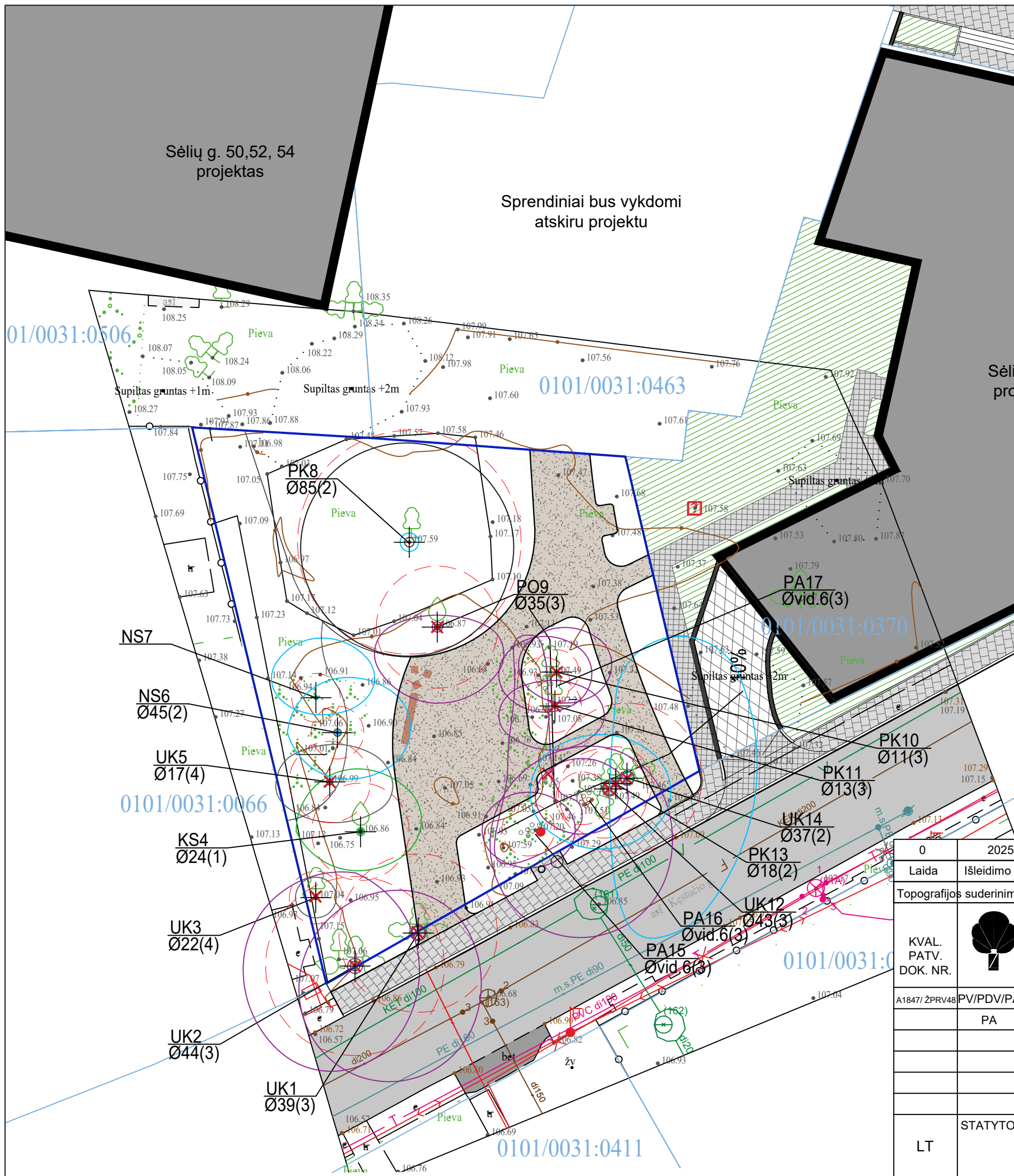
APŠVIETIMAS. Planuojamas teritorijos apšvietimas akcentuojant saugiai praeinamus takus, o tuo pačiu apšviečiant į želdynų plotus. Akcentui – vietos istorijai įamžinti galėtų būti panaudojami gobo prožektoriai, kurie šviestų ant takų dangos trafaretų ornamentą, piešinių ir pan.





- SUTARTINIAI ŽENKLAI**
- Sklypų ribos
  - Projektuojamos teritorijos riba
  - Saugomi esami medžiai ir krūmai
  - Šalinami želdiniai
  - Projektuojamas medis
  - Projektuojami rožių krūmai
  - Projektuojami krūmai
  - Projektuojama veja (172 m<sup>2</sup>)
  - Projektuojami daugiamečiai žydintys ir žoliniai augalai (192 m<sup>2</sup>)
  - Projektuojamas daugiamečių augalų pomedis (120 m<sup>2</sup>)
  - Tako danga (vandeniui laidi, sutankintų atsijų danga) (183 m<sup>2</sup>)
  - Parko suolai/kėdės

0	2025	Viešinimui		
Laida	Išleidimo data	Laidos statusas. Keitimo priežastis (jei taikoma)		
Topografijos suderinimo ID				
KVAL. PATV. DOK. NR.		<b>UAB "ŽELDYNAI"</b> Kalvarijų g. 2-5, Vilnius Tel. +370 652 45364 info@zeldynai.eu	STATINIO PROJEKTO PAVADINIMAS  <b>VIEŠOSIOS ERDVĖS PRIE SĖLIŲ G. 48 VILNIUJE STATYBOS PROJEKTAS</b>	
A1847/ŽPRV48	PV/PDV/PA	VAINIUS PILKAUSKAS	ADRESAS	
	PA	DOVILĖ MAŽEIKIENĖ	SKLYPAS (UNIK. NR. 4400-6565-6326) PRIE SĖLIŲ G. IR KĖSTUČIO G. VILNIUJE	
			DOKUMENTO PAVADINIMAS	LAIDA
			KONCEPCIJOS SPRENDINIŲ PLANAS M 1:250	0
LT	STATYTOJAS	UAB "KAUSETA"	DOKUMENTO ŽYMUO	LAPAS
			ZEL-2025-11-KP-BR.1	LAPŲ
				1
				1



PLANUOJAMAS ESAMŲ ŽELDINIŲ TVARKYMAS

Nr. plane	Inventorizacijos data	Medžio unikalas Nr.	Medžio rūšis lietuviškai	Medžio rūšis lotyniškai	Kamieno diametras 1,30 m aukštyje (cm)	Medžio aukštis (m)	Medžio būklės indeksas 1,2,3,4,5	Abiotiniai/biotiniai veiksniai	Sugulomos būtinumas arboritinis/tvarkymo priemonės
1.	2025-07-31	-	Uosialapis klevas	<i>Acer negundo</i>	39; 32; 16	10	3	Didelės kamieno žaizdos, puvinys	Šalinama invazinė rūšis
2.	2025-07-31	-	Uosialapis klevas	<i>Acer negundo</i>	20; 44	10	3	1.5 m. aukštyje ataugęs iš atžalų, kamieno žaizdos, puvinys	Šalinama invazinė rūšis
3.	2025-07-31	-	Uosialapis klevas	<i>Acer negundo</i>	11; 13	3	4	Neteislingas genėjimas, kamieno žaizdos	Šalinama invazinė rūšis
4.	2025-07-31	-	Kaukazinė slyva	<i>Prunus cerasifera</i>	24	6	1	Yra sausų šakų	Genėti sausas šakas
5.	2025-07-31	-	Uosialapis klevas	<i>Acer negundo</i>	20	6	4	1.2 m. aukštyje pjautas, ataugęs iš atžalų, puvinys,	Šalinama invazinė rūšis
6.	2025-07-31	-	Naminė slyva (daugiakamienė)	<i>Prunus domestica</i>	Apie 14 kamienų, 13; 9; 7; kiti vid. po 5 cm.	6	2	Yra sausų šakų	Genėti sausas šakas
7.	2025-07-31	-	Naminė slyva (daugiakamienė)	<i>Prunus domestica</i>	12	5	2	Yra sausų šakų	Genėti sausas šakas
8.	2025-07-31	-	Paprastasis kaštonas	<i>Aesculus hippocastanum</i>	55	9	2	Yra sausų šakų, ant lapų matosi Kaštoninės keršakandės pažaidimo žymių	Persodintas 2023 m. Būklės inspektavimas
9.	2025-07-31	-	Paprastoji obelis	<i>Malus domestica</i>	30	6	3	Kamieno žaizdos, yra sausų šakų, plati drevis pagrindinių šakų jungtyje su puvinium, laja susiformavusi asimetriškai į pietų pusę	Šalinama dėl blogos būklės ir projektyvių sprendinių
10.	2025-07-31	-	Paprastasis klevas	<i>Acer platanoides</i>	9; 11	8	3	Jaugęs į tinklinę tvorą, kamieno žaizdos, neperspektyvus	Šalinama dėl blogos būklės
11.	2025-07-31	-	Paprastasis klevas (keturkamienis)	<i>Acer platanoides</i>	13; 11; 5; 5	8	3	Jaugęs į tinklinę tvorą, kamieno žaizdos, pasviręs į laikus apie 15 laipsnių, neperspektyvus	Šalinti tinklinę tvorą, tvoros elementus, taikyti žaizdų priežiūrą
12.	2025-07-31	-	Uosialapis klevas (trikamienis)	<i>Acer negundo</i>	43 (su augę du kamienai); 20	9	3	Yra sausų šakų, suaugę kamienai, jaugęs į tinklinę tvorą	Šalinama invazinė rūšis
13.	2025-07-31	-	Paprastasis klevas	<i>Acer platanoides</i>	18	10	3	Suaugęs kamienis su uosialapiu klevu, neperspektyvus	Šalinama, nes skurcis ir jaugęs su invaziniu šalinamu medžiu
14.	2025-07-31	-	Uosialapis klevas	<i>Acer negundo</i>	34; 37	10	2	Pasvirę kamienai apie 25 laipsnius, puvinys, jaugęs į tinklinę tvorą	Šalinama invazinė rūšis
15.	2025-07-31	-	Paprastoji alyva (balta)	<i>Syringa vulgaris</i>	Vid. d 6 cm	3	3	Seri krūmai, išlinkę, vietomis jaugę į tinklinę tvorą, daug sausų šakų,	Išsaugoma, būtinas genėjimas krūmo atnaujinimui, nevertingų atžalų šalinimas
16.	2025-07-31	-	Paprastoji alyva	<i>Syringa vulgaris</i>	Vid. d 6 cm	3	3	Seri krūmai, išlinkę, vietomis jaugę į tinklinę tvorą, daug sausų šakų,	Išsaugoma, būtinas genėjimas krūmo atnaujinimui, nevertingų atžalų šalinimas
17.	2025-07-31	-	Paprastoji alyva	<i>Syringa vulgaris</i>	Vid. d 6 cm	3	3	Seri krūmai, išlinkę, vietomis jaugę į tinklinę tvorą, daug sausų šakų,	Išsaugoma, būtinas genėjimas krūmo atnaujinimui, nevertingų atžalų šalinimas

0	2025	Viešiniui
Laida	Išleidimo data	Laidos statusas. Keitimo priežastis (jei taikoma)
Topografijos suderinimo ID		
KVAL. PATV. DOK. NR.	<b>UAB "ŽELDYNAI"</b> Kalvarijų g. 2-5, Vilnius Tel. +370 652 45364 info@zeldynai.eu	STATINIO PROJEKTO PAVADINIMAS
A1847/ ŽPRV48/PV/PDV/PA	VAINIUS PILKAUSKAS	VIEŠOSIOS ERDVĖS PRIE SĖLIŲ G. 48 VILNIUJE STATYBOS PROJEKTAS
PA	DOVILĖ MAŽEIKIENĖ	
ADRESAS		
SKLYPAS (UNIK. NR. 4400-6565-6326) PRIE SĖLIŲ G. IR KĘSTUČIO G. VILNIUJE		
DOKUMENTO PAVADINIMAS		LAIDA
ESAMŲ ŽELDINIŲ TVARKYMO PLANAS M 1:250		
DOKUMENTO ŽYMUO		LAPAS LAPŲ
ZEL-2025-11-KP-BR.2		
LT	STATYTOJAS <b>UAB "KAUSETA"</b>	1 1



### PROJEKTUOJAMI ŽELDINIAI:

#### MEDŽIAI IR KRŪMAI



Japoninis puošmedis *Cercidiphyllum japonicum* Paprastosios alyvos *Syringa vulgaris* Rožė (senovinė) *Rosa majalis* 'Foecundissima' Kalninis serbentas *Ribes alpinum*

#### GĖLYNAI



Dailiusis auskarėlis *Dicentra spectabilis* 'Alba' Rudeninis mėlitas *Sesleria autumnalis* Paprastoji kraujažolė *Achillea millefolium* Melsvoji melvenė *Molinia caerulea* 'Heidebraut' Krūminis astras *Aster dumosus*

#### POMEDIS



Mažoji žiėmė *Vinca minor* Snieguolė *Galanthus* Epimedis *Epimedium* Kalninė viksva *Carex montana* Paprastasis raudonėlis *Oregano*

#### VEJA



Veja Krokai *Crocus*

#### SUTARTINIAI ŽENKLAI

- Sklypų ribos
- Projektuojamos teritorijos riba
- Saugomi esami medžiai ir krūmai
- Šalinami želdiniai
- Projektuojamas medis
- Projektuojami rožių krūmai
- Projektuojami krūmai
- Projektuojama veja (172 m<sup>2</sup>)
- Projektuojami daugiamečiai žydintys ir žoliniai augalai (192 m<sup>2</sup>)
- Projektuojamas daugiamečių augalų pomedis (120 m<sup>2</sup>)
- Tako danga (vandeniui laidi, sutinkintų atsių dangą) (183 m<sup>2</sup>)
- Parko suoliai/kėdės

0	2025	Viešinimui		
Laida	Išleidimo data	Laidos statusas. Keitimo priežastis (jei taikoma)		
Topografijos suderinimo ID				
KVAL. PATV. DOK. NR.	<b>UAB "ŽELDYNAI"</b> Kalvarijų g. 2-5, Vilnius Tel. +370 652 45364 info@zeldynai.eu		STATINIO PROJEKTO PAVADINIMAS	
A1847/ŽPRV48/PV/PDV/PA			VIEŠOSIOS ERDVĖS PRIE SĖLIŲ G. 48 VILNIUJE STATYBOS PROJEKTAS	
	PA	VAINIUS PILKAUSKAS	ADRESAS	
		DOVILĖ MAŽEIKIENĖ	SKLYPAS (UNIK. NR. 4400-6565-6326) PRIE SĖLIŲ G. IR KĘSTUČIO G. VILNIUJE	
			DOKUMENTO PAVADINIMAS	
			PROJEKTUOJAMŲ ŽELDINIŲ PLANAS M 1:250	
			LAPAS	LAPŲ
LT	STATYTOJAS	UAB "KAUSETA"	DOKUMENTO ŽYMUO	ZEL-2025-11-KP-BR.3
			1	1