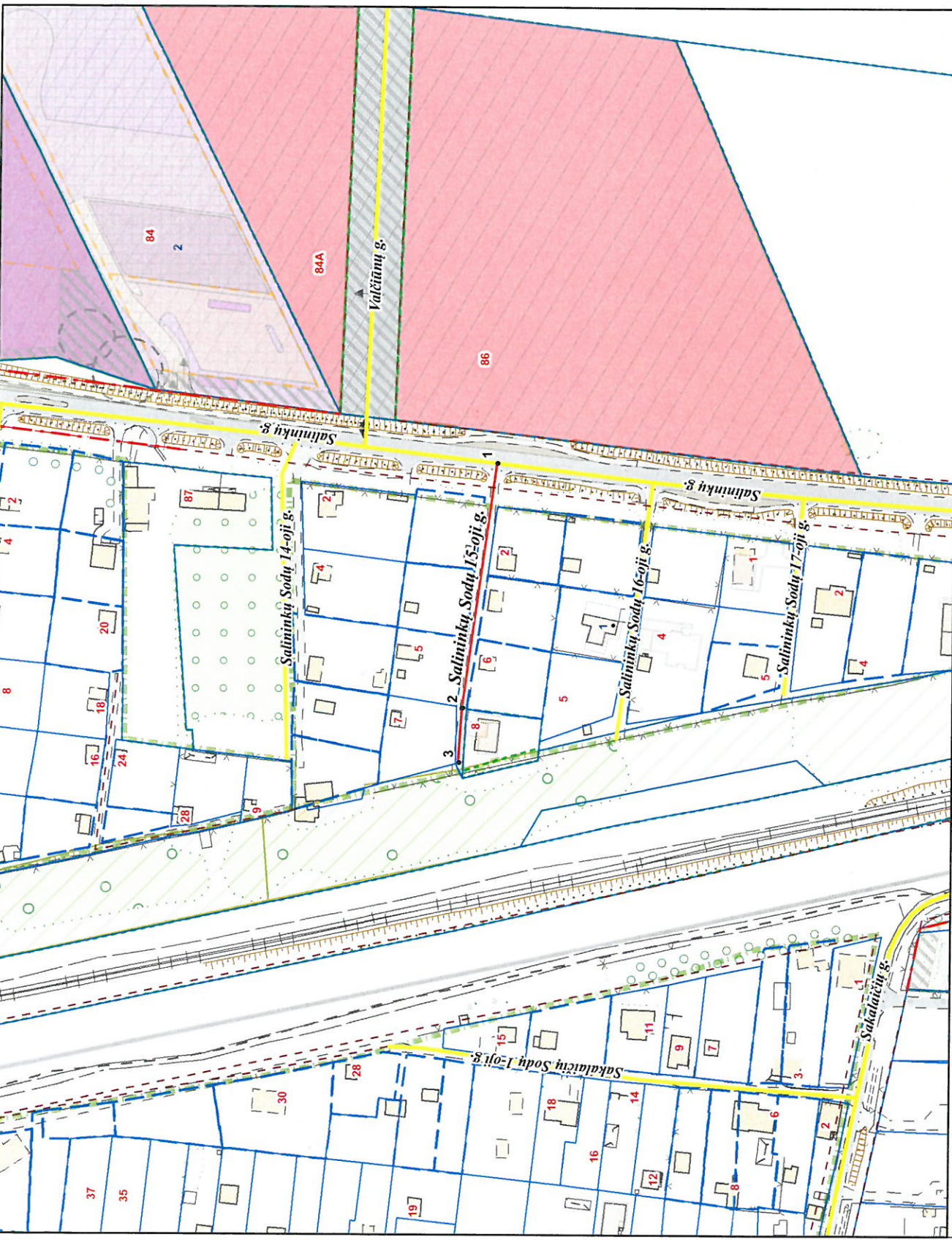


*Naustininkų sen.*

*2.2p. 1*

**VILNIAUS Miesto GATVIŲ IŠDĖSTYMO PLANAS M 1 : 2000**



PAVADINIMŲ GATVĖMS, PASTATAMS, STATINIAMS IR KITIEMS OBJEKTAMS SUTEIKIMO, KEITIMO IR IŠTRAUKIMO Į APSKAITĄ TVARKOS APRAŠO I PRIEDAS

Vilniaus miesto savivaldybės tarybos 2018 m. \_\_\_\_\_ d. sprendimo Nr. \_\_\_\_\_ priedas

Kartografinis pagrindas	KDB 500V
Gatvės taškų koordinatų nustatymo būdas	Grafinis

**GATVIŲ TAŠKŲ KOORDINACIŲ ŽINIARAŠTIS**

*Satininkų Sodų 15-oji g. - taškų Nr. plane 1 - 3*

NR. PLANE	X	Y
1	6053656,28	582373,39
2	6053668,11	582284,78
3	6053669,3	582265,06

PATEIKIA:  
 Vilniaus miesto savivaldybės administracijos  
 Miesto planavimo departamento direktoriaus pavaduotoja