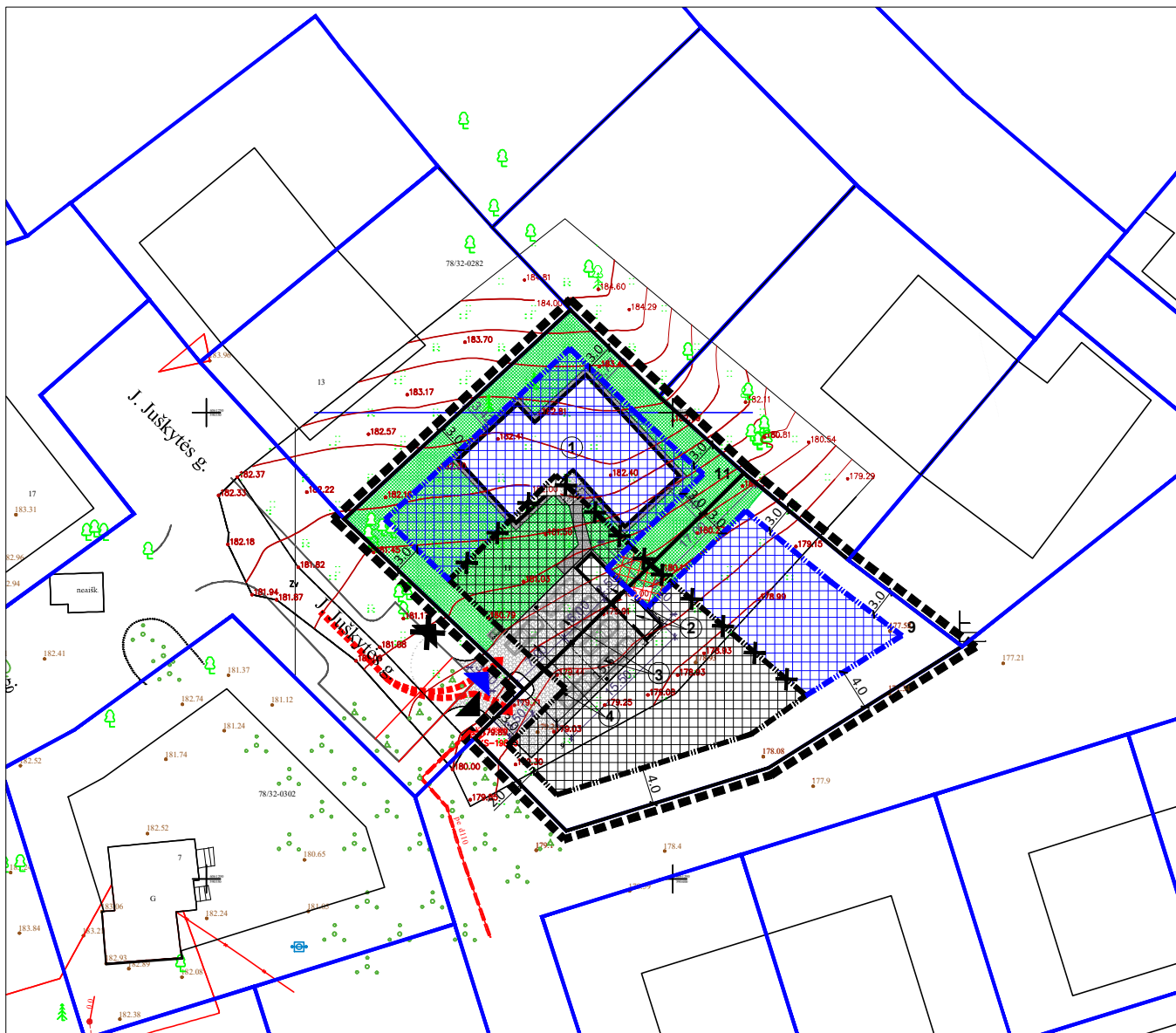
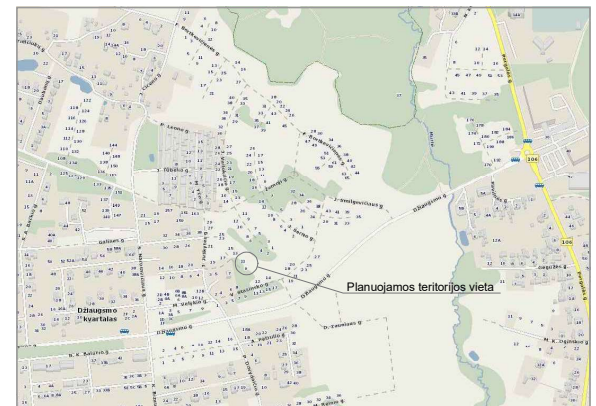


SITUACIJOS SCHEMA



SUTARTINIAI ŽYMĖJIMAI

- DETALIOJO PLANO SPRENDINIŲ KOREGAVIMO RIBOS
- ESAMOS KOREGUOJAMŲ SKLYPŲ RIBOS
- ESAMOS KAIMYNIŲ SKLYPŲ RIBOS
- ESAMA STATINIŲ STATYBOS RIBA
- PLANUOJAMA STATINIŲ STATYBOS RIBA
- NAIKINAMA STATINIŲ STATYBOS RIBA
- ESAMA STATINIŲ STATYBOS ZONA
- PLANUOJAMA STATINIŲ STATYBOS ZONA
- NAIKINAMA STATINIŲ STATYBOS ZONA
- ESAMA ĮVAŽIAVIMO VIETA
- NAIKINAMA ĮVAŽIAVIMO VIETA
- PLANUOJAMA ĮVAŽIAVIMO VIETA

- ESPLIKACIJA**
1. Projektuojamas vieno buto gyvenamasis namas
 2. Blokuoti lauko sandėliukai
 3. Blokuotos automobilių stoginės
 4. Blokuotos automobilių aikštelės

- Gatvių raudonosios linijos
- Trinkelės automobiliams - 118,0 m²
- Trinkelės pėstiesiems, nuogrindai - 41,0 m²
- Betoninės plytelės (ėjimo aikštelė), laiptams - 5,5 m²
- Žalia zona - 510,0 m²
- Konteineriai atliekų rūšiavimui (3 vnt.)
- Įvažiavimas į sklypą
- Važiujamosios dalies ribos su 12 x 12 m apsisukimo aikštele - pagal apie 29,6 ha ir 2,3 ha teritorijų šalia Džiaugsmo ir Strielčiųų gatvių detaliojo plano sprendinius

Rengėjas:		MB „Archus“ Įm.k. 304080819 Laisvės pr. 60-1107, Vilnius		Objektas: APIE 29,6 HA IR 2,3 HA TERITORIJŲ ŠALIA DŽIAUGSMO IR STRIELČIUKŲ GATVIŲ DETALIOJO PLANO STATYBOS ZONOS, STATYBOS RIBŲ IR ĮVAŽIAVIMŲ KOREGAVIMAS DETALIOJO PLANO SKLYPUOSE NR. 121 IR NR.122	
A1053	PV	R.Druskienė	2021 10	Brėžinys: A3	Laida 0
Stadija	Iniciatorius (statytojas):			Kompleksas:	Lapas Lapų
DP					1 1