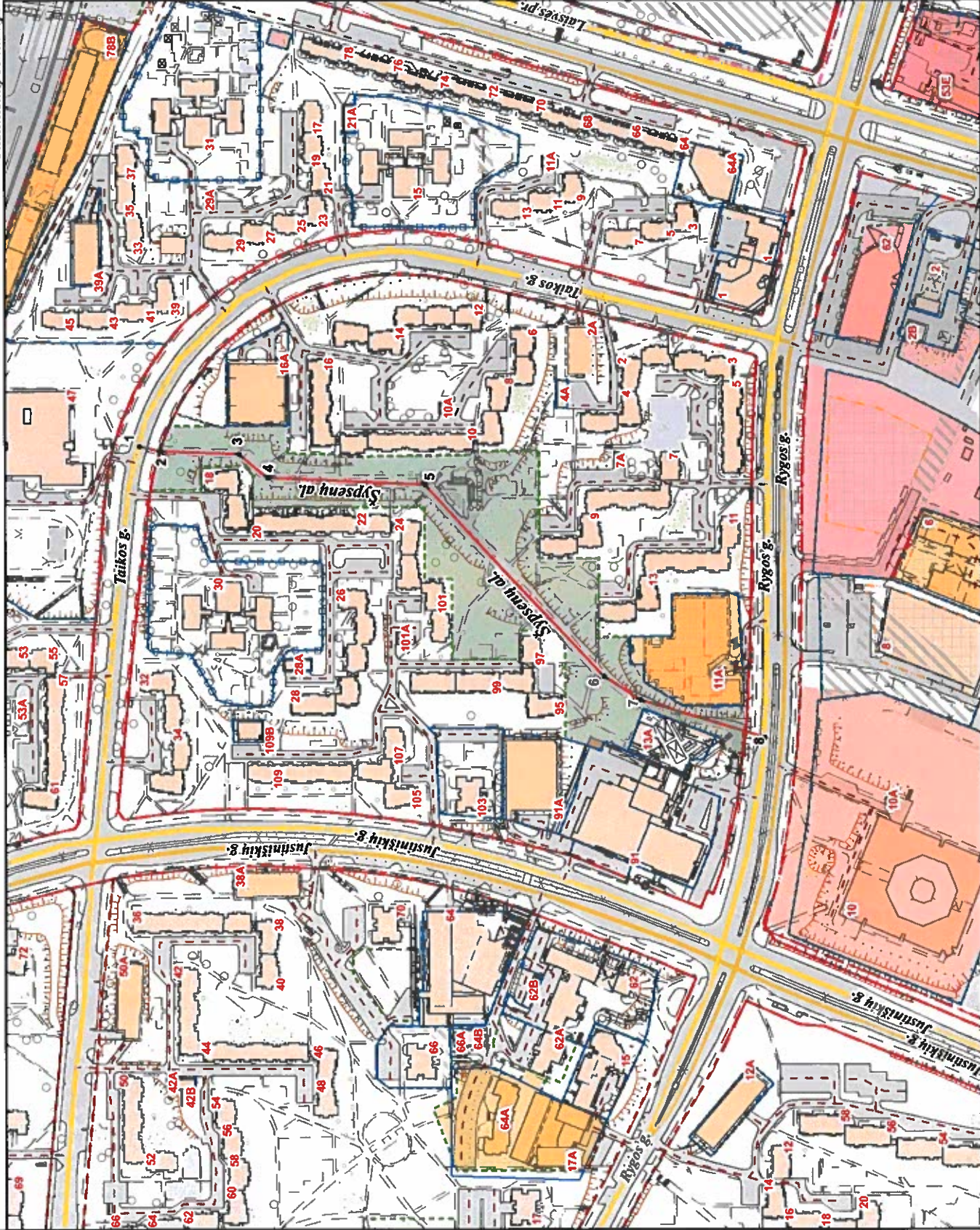


# VILNAUS MIESTO GATVIŲ IŠDĖSTYMO PLANAS M 1 : 4000

Justiniškių senidmija



PAVADINIMŲ GATVĖMS, PASTATAMS, STATINIAMS IR KITTIEMS OBJEKTAMS SUTEIKIMO, KEITIMO IR TIRAUKIMO Į APSKAITĄ TVARKOS APRASO 1 PRIEDAS

Vilniaus miesto savivaldybės tarybos 2020 m. \_\_\_\_\_ d. sprendimo Nr. \_\_\_\_\_ priedas

Kartografinis pagrindas	KDB 500V
Gatvės taškų koordinacių nustatymo būdas	Gratfinis

GATVIŲ TAŠKŲ KOORDINACIŲ ŽINIARAŠTIS  
 Šypsenų al. - taškų Nr. plane 1 - 8

NR. PLANE	X	Y
1	6065627,24	579066,06
2	6065611,39	579062,42
3	6065555,16	579060,44
4	6065534,66	579043,24
5	6065419,56	579037,95
6	6065289,33	578899,08
7	6065262,5	578882,2
8	6065172,56	578854,73

PATEIKIA:  
 Vilniaus miesto savivaldybės administracijos  
 Žemės tvarkymo ir administravimo skyriaus vedėja