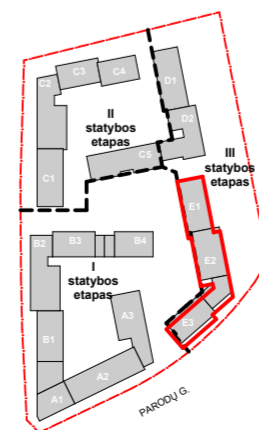


SUTARTINIAI ŽYMĖJIMAI	
	Terasos
	Apželdintas stogas
	PO Vertikalaus pjūvio žymėjimas
	A3-22 Turtinio vieneto numeris
	1k. butas
	2k. butas
	3k. butas
	4k. butas
	Koridorius
	Komercinės pask. pat.
	Poilsio pask. pat.
	Komercinės patalpos
	Poilsio pask. patalpos

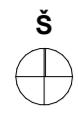
SITUACIJOS SCHEMA



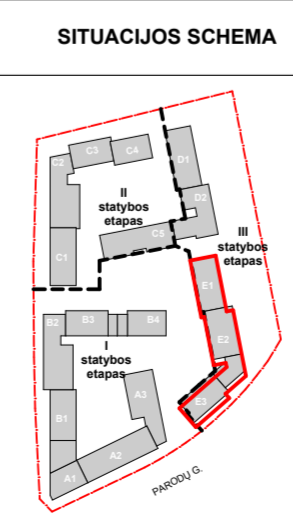
0		2024 06		Projektinių pasiūlymų viešinimui	
LAIDA	IŠLEIDIMO DATA	LAIDOS STATUSAS. KEITIMO PRIEŽASTIS (JEI TAIKOMA)			
KVAL. PATV. DOK. NR. 5916				UAB "Eventus Pro" Gvazdikų g. 4, LT-10105, Vilnius, Tel. Nr. (8 5) 2123075 info@eventuspro.lt	
A823	PV	Vytenis Gerliakas		STATINIO PROJEKTO PAVADINIMAS	
A823	PDV	Vytenis Gerliakas		Daugiaabučių gyvenamųjų namų Parodų g. 1 Vilniuje, statybos projektas	
	Arch.	Edvinas Bagurskas		STATINIO NUMERIS IR PAVADINIMAS	
	Arch.	Ignas Ivonis		Statinio numeris ir pavadinimas	
				DOKUMENTO PAVADINIMAS	
				E korpusas, Pirmo aukšto planas, M1:250	
LT	STATYTOJAS	UAB "Parodos"		DOKUMENTO ŽYMUO	
	UAB "Parodos"	im. k.: 305769888		LAPAS LAPŲ	
	Adresas: Ozo g. 12A-1			PA-RK-001-PP-SA-B-25	
				1	1

_m² E 1 AUKŠTO EKSPLIKACIJA

NR.	KMB. SK.	PTLP. NR.	PAVADINIMAS	PLOTAS
E1-1-01	2 k.	1	PRIEŠKAMBARIS	5.24
E1-1-01	2 k.	2	VIRTUVĖ-SVETAINĖ	22.42
E1-1-01	2 k.	3	MIEGAMASIS	14.07
E1-1-01	2 k.	4	SAN. MAZGAS	4.80
				46.53 m²
E1-1-02	4 k.	1	PRIEŠKAMBARIS	8.65
E1-1-02	4 k.	2	VIRTUVĖ-SVETAINĖ	26.65
E1-1-02	4 k.	3	MIEGAMASIS	9.19
E1-1-02	4 k.	4	MIEGAMASIS	11.17
E1-1-02	4 k.	5	MIEGAMASIS	12.71
E1-1-02	4 k.	6	SAN. MAZGAS	4.21
E1-1-02	4 k.	7	SAN. MAZGAS	5.20
E1-1-02	4 k.	8	DRABUŽINĖ	4.26
				82.04 m²
E1-1-03	3 k.	1	PRIEŠKAMBARIS	8.85
E1-1-03	3 k.	2	VIRTUVĖ-SVETAINĖ	28.37
E1-1-03	3 k.	3	MIEGAMASIS	13.07
E1-1-03	3 k.	4	MIEGAMASIS	11.11
E1-1-03	3 k.	5	SAN. MAZGAS	5.71
				67.11 m²
E1-1-04	2 k.	1	PRIEŠKAMBARIS	6.99
E1-1-04	2 k.	2	VIRTUVĖ-SVETAINĖ	20.36
E1-1-04	2 k.	3	MIEGAMASIS	12.66
E1-1-04	2 k.	4	SAN. MAZGAS	5.12
				45.13 m²
E1-1-05	1 k.	1	PRIEŠKAMBARIS	3.99
E1-1-05	1 k.	2	VIRTUVĖ-SVETAINĖ	21.07
E1-1-05	1 k.	4	SAN. MAZGAS	5.64
				30.70 m²
E1-1-06	1 k.	1	PRIEŠKAMBARIS	3.42
E1-1-06	1 k.	2	VIRTUVĖ-SVETAINĖ	24.56
E1-1-06	1 k.	3	SAN. MAZGAS	4.18
				32.16 m²
E1-1-L	0 k.	L	KORIDORIUS	32.09
E1-1-L	0 k.	L	KORIDORIUS	9.93
				42.02 m²
E2-1-01	2 k.	1	PRIEŠKAMBARIS	5.97
E2-1-01	2 k.	2	VIRTUVĖ-SVETAINĖ	21.21
E2-1-01	2 k.	3	MIEGAMASIS	10.58
E2-1-01	2 k.	4	SAN. MAZGAS	4.25
				42.01 m²
E2-1-02	2 k.	1	PRIEŠKAMBARIS	3.82
E2-1-02	2 k.	2	VIRTUVĖ-SVETAINĖ	27.89
E2-1-02	2 k.	3	MIEGAMASIS	11.31
E2-1-02	2 k.	4	SAN. MAZGAS	4.23
				47.25 m²
E2-1-03	1 k.	1	PRIEŠKAMBARIS	4.79
E2-1-03	1 k.	2	VIRTUVĖ-SVETAINĖ	20.69
E2-1-03	1 k.	3	SAN. MAZGAS	4.50
				29.98 m²
E2-1-04	4 k.	1	PRIEŠKAMBARIS	11.41
E2-1-04	4 k.	2	VIRTUVĖ-SVETAINĖ	25.38
E2-1-04	4 k.	3	MIEGAMASIS	11.46
E2-1-04	4 k.	4	MIEGAMASIS	9.25
E2-1-04	4 k.	5	MIEGAMASIS	9.25
E2-1-04	4 k.	6	SAN. MAZGAS	5.00
E2-1-04	4 k.	7	SAN. MAZGAS	5.58
				77.33 m²
E2-1-05	3 k.	1	PRIEŠKAMBARIS	4.98
E2-1-05	3 k.	2	VIRTUVĖ-SVETAINĖ	28.40
E2-1-05	3 k.	3	MIEGAMASIS	10.75
E2-1-05	3 k.	4	MIEGAMASIS	9.98
E2-1-05	3 k.	5	SAN. MAZGAS	4.60
E2-1-05	3 k.	6	SANDELĪUKAS	3.09
				61.80 m²
E2-1-06	2 k.	1	PRIEŠKAMBARIS	4.48
E2-1-06	2 k.	2	VIRTUVĖ-SVETAINĖ	20.18
E2-1-06	2 k.	3	MIEGAMASIS	12.38
E2-1-06	2 k.	4	SAN. MAZGAS	5.24
E2-1-06	2 k.	5	DRABUŽINĖ	4.44
				46.73 m²
E2-1-07	2 k.	1	PRIEŠKAMBARIS	8.22
E2-1-07	2 k.	2	VIRTUVĖ-SVETAINĖ	19.44
E2-1-07	2 k.	3	MIEGAMASIS	9.86
E2-1-07	2 k.	4	SAN. MAZGAS	4.87
				42.39 m²
E2-1-08	3 k.	1	PRIEŠKAMBARIS	9.44
E2-1-08	3 k.	2	VIRTUVĖ-SVETAINĖ	23.92
E2-1-08	3 k.	3	MIEGAMASIS	11.34
E2-1-08	3 k.	4	MIEGAMASIS	9.62
E2-1-08	3 k.	5	SAN. MAZGAS	4.71
E2-1-08	3 k.	6	DRABUŽINĖ	4.04
				63.07 m²
E2-1-L	0 k.	L	KORIDORIUS	11.30
E2-1-L	0 k.	L	KORIDORIUS	40.71
E2-1-L	0 k.	L	KORIDORIUS	9.92
E2-1-L	0 k.	L	KORIDORIUS	9.54
				71.47 m²
E3-1-01	KOM	1	KOMERCINĖ PATALPA	74.46
E3-1-01	KOM	2	SAN. MAZGAS	9.45
				83.91 m²
E3-1-02	KOM	1	KOMERCINĖ PATALPA	37.98
E3-1-02	KOM	2	SAN. MAZGAS	4.89
				42.87 m²
E3-1-03	KOM	1	KOMERCINĖ PATALPA	37.98
E3-1-03	KOM	2	SAN. MAZGAS	4.89
				42.87 m²
E3-1-04	KOM	1	KOMERCINĖ PATALPA	74.29
E3-1-04	KOM	2	SAN. MAZGAS	9.45
				83.74 m²
E3-1-L	0 k.	L	KORIDORIUS	23.86
E3-1-L	0 k.	L	KORIDORIUS	9.93
				33.79 m²
				1114.90 m²



SUTARTINIAI ŽYMĖJIMAI	
	Terasos
	Apželdintas stogas
	Vertikalaus pjūvio žymėjimas
	Turtinio vieneto numeris
	1k. butas
	2k. butas
	3k. butas
	4k. butas
	Koridorius
	Komercinės pask. pat.
	Poilsio pask. pat.

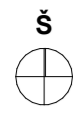


0		2024 06		Projektinių pasiūlymų viešinimui	
LAIDA	IŠLEIDIMO DATA	LAIDOS STATUSAS. KEITIMO PRIEŽASTIS (JEI TAIKOMA)			
KVAL. PATV. DOK. NR. 5916		UAB "Eventus Pro" Gvazdikų g. 4, LT-10105, Vilnius, Tel. Nr. (8 5) 2123075 info@eventuspro.lt		STATINIO PROJEKTO PAVADINIMAS	
A823	PV	Vytenis Gerliakas	Daugiaabučių gyvenamųjų namų Parodų g. 1 Vilniuje, statybos projektas		
A823	PDV	Vytenis Gerliakas	STATINIO NUMERIS IR PAVADINIMAS		
	Arch.	Edvinas Bagurskas	Statinio numeris ir pavadinimas		
	Arch.	Ignas Ivonis	DOKUMENTO PAVADINIMAS		
			E korpusas, Antro aukšto planas, M1:250		LAIDA
					0
LT	STATYTOJAS UAB "Parodos" Im. k.: 305769888 Adresas: Ozo g. 12A-1	DOKUMENTO ŽYMUO		LAPAS	LAPŲ
		PA-RK-001-PP-SA-B-26		1	1

m² E 2 AUKŠTO EKSPLIKACIJA					
NR.	KMB. SK.	PTLP. NR.	PAVADINIMAS	PLOTAS	
E1-2-01	2k.	1	PRIEŠKAMBARIS	5.25	
E1-2-01	2k.	2	VIRTUVĖ-SVETAINĖ	22.27	
E1-2-01	2k.	3	MIEGAMASIS	14.20	
E1-2-01	2k.	4	SAN. MAZGAS	4.70	
E1-2-02	4k.	1	PRIEŠKAMBARIS	46.42	m²
E1-2-02	4k.	2	VIRTUVĖ-SVETAINĖ	8.89	
E1-2-02	4k.	3	MIEGAMASIS	27.05	
E1-2-02	4k.	4	MIEGAMASIS	8.85	
E1-2-02	4k.	5	MIEGAMASIS	11.17	
E1-2-02	4k.	6	MIEGAMASIS	12.86	
E1-2-02	4k.	7	SAN. MAZGAS	4.08	
E1-2-02	4k.	8	SAN. MAZGAS	4.94	
E1-2-02	4k.	8	DRABUŽINĖ	4.10	
E1-2-03	3k.	1	PRIEŠKAMBARIS	81.94	m²
E1-2-03	3k.	2	VIRTUVĖ-SVETAINĖ	8.53	
E1-2-03	3k.	3	MIEGAMASIS	29.07	
E1-2-03	3k.	4	MIEGAMASIS	13.07	
E1-2-03	3k.	5	MIEGAMASIS	10.72	
E1-2-03	3k.	5	SAN. MAZGAS	5.76	
E1-2-04	2k.	1	PRIEŠKAMBARIS	67.15	m²
E1-2-04	2k.	2	VIRTUVĖ-SVETAINĖ	6.82	
E1-2-04	2k.	3	MIEGAMASIS	21.07	
E1-2-04	2k.	5	MIEGAMASIS	12.89	
E1-2-04	2k.	5	SAN. MAZGAS	4.76	
E1-2-05	1k.	1	PRIEŠKAMBARIS	45.54	m²
E1-2-05	1k.	2	VIRTUVĖ-SVETAINĖ	3.34	
E1-2-05	1k.	4	MIEGAMASIS	22.19	
E1-2-05	1k.	4	SAN. MAZGAS	4.97	
E1-2-06	2k.	1	PRIEŠKAMBARIS	30.96	m²
E1-2-06	2k.	2	VIRTUVĖ-SVETAINĖ	3.93	
E1-2-06	2k.	3	MIEGAMASIS	19.28	
E1-2-06	2k.	4	MIEGAMASIS	13.61	
E1-2-06	2k.	4	SAN. MAZGAS	4.83	
E1-2-4	0k.	1	KORIDORIUS	41.85	m²
E2-2-01	2k.	1	PRIEŠKAMBARIS	16.03	
E2-2-01	2k.	2	VIRTUVĖ-SVETAINĖ	6.02	
E2-2-01	2k.	3	MIEGAMASIS	21.02	
E2-2-01	2k.	4	MIEGAMASIS	10.40	
E2-2-01	2k.	4	SAN. MAZGAS	4.37	
E2-2-02	2k.	1	PRIEŠKAMBARIS	41.81	m²
E2-2-02	2k.	2	VIRTUVĖ-SVETAINĖ	5.40	
E2-2-02	2k.	3	MIEGAMASIS	26.45	
E2-2-02	2k.	4	MIEGAMASIS	12.67	
E2-2-02	2k.	4	SAN. MAZGAS	5.35	
E2-2-02	2k.	5	DRABUŽINĖ	4.18	
E2-2-03	2k.	1	PRIEŠKAMBARIS	54.05	m²
E2-2-03	2k.	2	VIRTUVĖ-SVETAINĖ	5.16	
E2-2-03	2k.	3	MIEGAMASIS	21.98	
E2-2-03	2k.	4	MIEGAMASIS	10.12	
E2-2-03	2k.	4	SAN. MAZGAS	4.42	
E2-2-04	1k.	1	PRIEŠKAMBARIS	41.68	m²
E2-2-04	1k.	2	VIRTUVĖ-SVETAINĖ	4.85	
E2-2-04	1k.	3	MIEGAMASIS	20.52	
E2-2-04	1k.	3	SAN. MAZGAS	4.50	
E2-2-05	4k.	1	PRIEŠKAMBARIS	29.87	m²
E2-2-05	4k.	2	VIRTUVĖ-SVETAINĖ	11.41	
E2-2-05	4k.	3	MIEGAMASIS	25.25	
E2-2-05	4k.	3	MIEGAMASIS	11.46	
E2-2-05	4k.	4	MIEGAMASIS	9.25	
E2-2-05	4k.	5	MIEGAMASIS	9.25	
E2-2-05	4k.	6	SAN. MAZGAS	5.48	
E2-2-05	4k.	7	SAN. MAZGAS	4.53	
E2-2-06	3k.	1	PRIEŠKAMBARIS	77.03	m²
E2-2-06	3k.	2	VIRTUVĖ-SVETAINĖ	5.81	
E2-2-06	3k.	3	MIEGAMASIS	27.43	
E2-2-06	3k.	4	MIEGAMASIS	10.94	
E2-2-06	3k.	4	MIEGAMASIS	9.98	
E2-2-06	3k.	5	SAN. MAZGAS	4.52	
E2-2-06	3k.	6	SANDELUKAS	3.03	
E2-2-07	2k.	1	PRIEŠKAMBARIS	61.71	m²
E2-2-07	2k.	2	VIRTUVĖ-SVETAINĖ	4.29	
E2-2-07	2k.	3	MIEGAMASIS	20.35	
E2-2-07	2k.	4	MIEGAMASIS	12.32	
E2-2-07	2k.	4	SAN. MAZGAS	5.47	
E2-2-07	2k.	5	DRABUŽINĖ	4.16	
E2-2-08	2k.	1	PRIEŠKAMBARIS	46.59	m²
E2-2-08	2k.	2	VIRTUVĖ-SVETAINĖ	8.21	
E2-2-08	2k.	3	MIEGAMASIS	19.45	
E2-2-08	2k.	3	MIEGAMASIS	9.86	
E2-2-08	2k.	4	SAN. MAZGAS	4.75	
E2-2-09	2k.	1	PRIEŠKAMBARIS	42.27	m²
E2-2-09	2k.	2	VIRTUVĖ-SVETAINĖ	6.73	
E2-2-09	2k.	3	MIEGAMASIS	23.68	
E2-2-09	2k.	3	MIEGAMASIS	10.98	
E2-2-09	2k.	4	SAN. MAZGAS	10.98	
E2-2-10	1.5k.	1	PRIEŠKAMBARIS	45.91	m²
E2-2-10	1.5k.	2	VIRTUVĖ-SVETAINĖ	3.23	
E2-2-10	1.5k.	3	MIEGAMASIS	22.87	
E2-2-10	1.5k.	3	SAN. MAZGAS	2.87	
E2-2-10	1.5k.	3	SAN. MAZGAS	4.66	
E2-2-10	1.5k.	3	SAN. MAZGAS	30.76	m²
E2-2-4	0k.	1	KORIDORIUS	40.51	
E2-2-4	0k.	1	KORIDORIUS	14.76	
E3-2-01	4k.	1	PRIEŠKAMBARIS	55.27	m²
E3-2-01	4k.	2	VIRTUVĖ-SVETAINĖ	8.96	
E3-2-01	4k.	3	MIEGAMASIS	26.98	
E3-2-01	4k.	4	MIEGAMASIS	12.83	
E3-2-01	4k.	4	MIEGAMASIS	10.19	
E3-2-01	4k.	5	MIEGAMASIS	11.29	
E3-2-01	4k.	6	SAN. MAZGAS	5.07	
E3-2-01	4k.	7	SAN. MAZGAS	6.07	
E3-2-02	2k.	1	PRIEŠKAMBARIS	81.29	m²
E3-2-02	2k.	2	VIRTUVĖ-SVETAINĖ	4.12	
E3-2-02	2k.	3	MIEGAMASIS	20.52	
E3-2-02	2k.	3	MIEGAMASIS	11.34	
E3-2-02	2k.	4	SAN. MAZGAS	5.80	
E3-2-03	2k.	1	PRIEŠKAMBARIS	41.78	m²
E3-2-03	2k.	2	VIRTUVĖ-SVETAINĖ	3.81	
E3-2-03	2k.	3	MIEGAMASIS	20.90	
E3-2-03	2k.	3	MIEGAMASIS	11.88	
E3-2-03	2k.	4	SAN. MAZGAS	5.25	
E3-2-04	4k.	1	PRIEŠKAMBARIS	41.87	m²
E3-2-04	4k.	2	VIRTUVĖ-SVETAINĖ	9.82	
E3-2-04	4k.	3	MIEGAMASIS	33.92	
E3-2-04	4k.	3	MIEGAMASIS	13.64	
E3-2-04	4k.	4	MIEGAMASIS	9.96	
E3-2-04	4k.	5	MIEGAMASIS	13.42	
E3-2-04	4k.	6	SAN. MAZGAS	3.52	
E3-2-04	4k.	7	SAN. MAZGAS	6.84	
E3-2-04	4k.	8	DRABUŽINĖ	2.85	
E3-2-4	0k.	1	KORIDORIUS	93.97	m²
E3-2-4	0k.	1	KORIDORIUS	3.60	
E3-2-4	0k.	1	KORIDORIUS	5.86	
E3-2-4	0k.	1	KORIDORIUS	9.46	

PASTABA. Sprendiniai tikslinami TP

1 124.55 m²

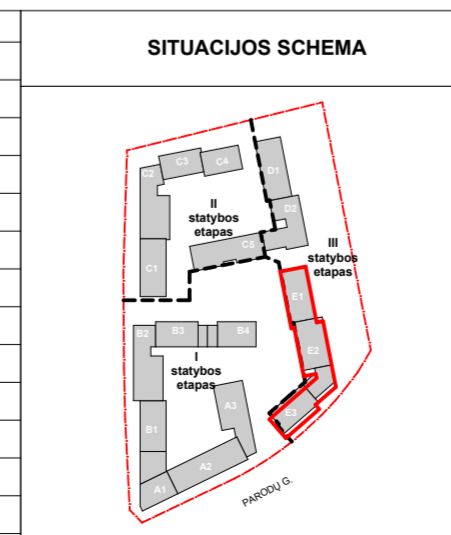


PASTABA. Sprendiniai tikslinami TP

„m² E 4 AUKŠTO EKSPLIKACIJA

NR.	KMB. SK.	PTLP. NR.	PAVADINIMAS	PLOTAS
E1-4-01	2k.	1	PRIEŠKAMBARIS	5.24
E1-4-01	2k.	2	VIRTUVĖ-SVETAINĖ	22.42
E1-4-01	2k.	3	MIEGAMASIS	14.07
E1-4-01	2k.	4	SAN. MAZGAS	4.48
E1-4-02	4k.	1	PRIEŠKAMBARIS	8.89
E1-4-02	4k.	2	VIRTUVĖ-SVETAINĖ	27.05
E1-4-02	4k.	3	MIEGAMASIS	8.85
E1-4-02	4k.	4	MIEGAMASIS	11.17
E1-4-02	4k.	5	MIEGAMASIS	12.86
E1-4-02	4k.	6	SAN. MAZGAS	3.96
E1-4-02	4k.	7	SAN. MAZGAS	4.83
E1-4-02	4k.	8	DRABUŽINĖ	4.10
E1-4-03	3k.	1	PRIEŠKAMBARIS	8.41
E1-4-03	3k.	2	VIRTUVĖ-SVETAINĖ	29.07
E1-4-03	3k.	3	MIEGAMASIS	13.07
E1-4-03	3k.	4	MIEGAMASIS	11.11
E1-4-03	3k.	5	SAN. MAZGAS	5.65
E1-4-04	2k.	1	PRIEŠKAMBARIS	67.31 m ²
E1-4-04	2k.	2	VIRTUVĖ-SVETAINĖ	6.99
E1-4-04	2k.	3	MIEGAMASIS	21.59
E1-4-04	2k.	5	SAN. MAZGAS	12.89
E1-4-05	1k.	1	PRIEŠKAMBARIS	4.48
E1-4-05	1k.	2	PRIEŠKAMBARIS	45.95 m ²
E1-4-05	1k.	4	VIRTUVĖ-SVETAINĖ	3.34
E1-4-05	1k.	5	VIRTUVĖ-SVETAINĖ	22.19
E1-4-06	2k.	1	PRIEŠKAMBARIS	4.73
E1-4-06	2k.	2	PRIEŠKAMBARIS	30.26 m ²
E1-4-06	2k.	3	VIRTUVĖ-SVETAINĖ	3.93
E1-4-06	2k.	4	VIRTUVĖ-SVETAINĖ	19.28
E1-4-06	2k.	5	MIEGAMASIS	13.61
E1-4-06	2k.	6	SAN. MAZGAS	4.50
E1-4-L	0k.	1	KORIDORIUS	41.42 m ²
E2-4-01	2k.	1	PRIEŠKAMBARIS	15.99 m ²
E2-4-01	2k.	2	PRIEŠKAMBARIS	6.06
E2-4-01	2k.	3	VIRTUVĖ-SVETAINĖ	20.83
E2-4-01	2k.	4	MIEGAMASIS	10.40
E2-4-01	2k.	5	SAN. MAZGAS	4.37
E2-4-02	2k.	1	PRIEŠKAMBARIS	41.66 m ²
E2-4-02	2k.	2	PRIEŠKAMBARIS	5.28
E2-4-02	2k.	3	VIRTUVĖ-SVETAINĖ	26.45
E2-4-02	2k.	4	MIEGAMASIS	13.02
E2-4-02	2k.	5	SAN. MAZGAS	4.91
E2-4-02	2k.	6	DRABUŽINĖ	4.18
E2-4-03	1k.	1	PRIEŠKAMBARIS	53.84 m ²
E2-4-03	1k.	2	PRIEŠKAMBARIS	4.79
E2-4-03	1k.	3	VIRTUVĖ-SVETAINĖ	20.30
E2-4-03	1k.	4	SAN. MAZGAS	4.42
E2-4-03	2k.	1	PRIEŠKAMBARIS	4.42
E2-4-03	2k.	2	PRIEŠKAMBARIS	5.58
E2-4-03	2k.	3	VIRTUVĖ-SVETAINĖ	21.62
E2-4-03	2k.	4	MIEGAMASIS	10.12
E2-4-03	2k.	5	SAN. MAZGAS	4.22
E2-4-05	4k.	1	PRIEŠKAMBARIS	71.05 m ²
E2-4-05	4k.	2	PRIEŠKAMBARIS	11.41
E2-4-05	4k.	3	VIRTUVĖ-SVETAINĖ	25.25
E2-4-05	4k.	4	MIEGAMASIS	11.46
E2-4-05	4k.	5	MIEGAMASIS	9.25
E2-4-05	4k.	6	MIEGAMASIS	9.25
E2-4-05	4k.	7	SAN. MAZGAS	5.24
E2-4-05	4k.	8	SAN. MAZGAS	4.53
E2-4-06	3k.	1	PRIEŠKAMBARIS	76.79 m ²
E2-4-06	3k.	2	PRIEŠKAMBARIS	5.81
E2-4-06	3k.	3	VIRTUVĖ-SVETAINĖ	27.43
E2-4-06	3k.	4	MIEGAMASIS	10.94
E2-4-06	3k.	5	MIEGAMASIS	9.98
E2-4-06	3k.	6	SAN. MAZGAS	4.31
E2-4-06	3k.	7	SAN. MAZGAS	4.31
E2-4-06	3k.	8	SANDELŪKAS	2.90
E2-4-07	2k.	1	PRIEŠKAMBARIS	61.37 m ²
E2-4-07	2k.	2	PRIEŠKAMBARIS	4.29
E2-4-07	2k.	3	VIRTUVĖ-SVETAINĖ	20.35
E2-4-07	2k.	4	MIEGAMASIS	12.32
E2-4-07	2k.	5	SAN. MAZGAS	5.25
E2-4-07	2k.	6	DRABUŽINĖ	4.16
E2-4-08	2k.	1	PRIEŠKAMBARIS	46.37 m ²
E2-4-08	2k.	2	PRIEŠKAMBARIS	8.22
E2-4-08	2k.	3	VIRTUVĖ-SVETAINĖ	19.44
E2-4-08	2k.	4	MIEGAMASIS	9.86
E2-4-08	2k.	7	SAN. MAZGAS	4.55
E2-4-09	2k.	1	PRIEŠKAMBARIS	42.07 m ²
E2-4-09	2k.	2	PRIEŠKAMBARIS	6.73
E2-4-09	2k.	3	VIRTUVĖ-SVETAINĖ	23.86
E2-4-09	2k.	4	MIEGAMASIS	10.98
E2-4-09	2k.	5	SAN. MAZGAS	4.39
E2-4-10	1.5k.	1	PRIEŠKAMBARIS	45.66 m ²
E2-4-10	1.5k.	2	PRIEŠKAMBARIS	3.43
E2-4-10	1.5k.	3	VIRTUVĖ-SVETAINĖ	22.93
E2-4-10	1.5k.	4	SAN. MAZGAS	4.54
E2-4-L	0k.	1	KORIDORIUS	30.90 m ²
E2-4-L	0k.	1	KORIDORIUS	40.51
E2-4-L	0k.	1	KORIDORIUS	14.76
E3-4-01	4k.	1	PRIEŠKAMBARIS	55.27 m ²
E3-4-01	4k.	2	PRIEŠKAMBARIS	8.86
E3-4-01	4k.	3	VIRTUVĖ-SVETAINĖ	26.98
E3-4-01	4k.	4	MIEGAMASIS	12.83
E3-4-01	4k.	5	MIEGAMASIS	10.19
E3-4-01	4k.	6	MIEGAMASIS	11.29
E3-4-01	4k.	7	SAN. MAZGAS	5.01
E3-4-01	4k.	8	SAN. MAZGAS	5.71
E3-4-02	2k.	1	PRIEŠKAMBARIS	80.87 m ²
E3-4-02	2k.	2	PRIEŠKAMBARIS	4.12
E3-4-02	2k.	3	VIRTUVĖ-SVETAINĖ	11.72
E3-4-02	2k.	4	MIEGAMASIS	20.52
E3-4-02	2k.	5	SAN. MAZGAS	11.88
E3-4-03	2k.	1	PRIEŠKAMBARIS	42.19 m ²
E3-4-03	2k.	2	PRIEŠKAMBARIS	3.59
E3-4-03	2k.	3	VIRTUVĖ-SVETAINĖ	21.02
E3-4-03	2k.	4	MIEGAMASIS	11.88
E3-4-03	2k.	5	SAN. MAZGAS	5.04
E3-4-04	4k.	1	PRIEŠKAMBARIS	41.83 m ²
E3-4-04	4k.	2	PRIEŠKAMBARIS	9.80
E3-4-04	4k.	3	VIRTUVĖ-SVETAINĖ	33.92
E3-4-04	4k.	4	MIEGAMASIS	13.64
E3-4-04	4k.	5	MIEGAMASIS	9.96
E3-4-04	4k.	6	MIEGAMASIS	13.42
E3-4-04	4k.	7	SAN. MAZGAS	3.35
E3-4-04	4k.	8	SAN. MAZGAS	6.84
E3-4-04	4k.	9	DRABUŽINĖ	2.57
E3-4-L	0k.	1	KORIDORIUS	93.80 m ²
E3-4-L	0k.	1	KORIDORIUS	3.60
E3-4-L	0k.	1	KORIDORIUS	5.86
E3-4-L	0k.	1	KORIDORIUS	9.46 m ²
E3-4-L	0k.	1	KORIDORIUS	112.176 m ²

SUTARTINIAI ŽYMĖJIMAI	
	Terasos
	Apželdintas stogas
	Vertikalaus pjūvio žymėjimas
	Turtinio vieneto numeris
	1k. butas
	2k. butas
	3k. butas
	4k. butas
	Koridorius
	Komercinės pask. pat.
	Poilsio pask. pat.

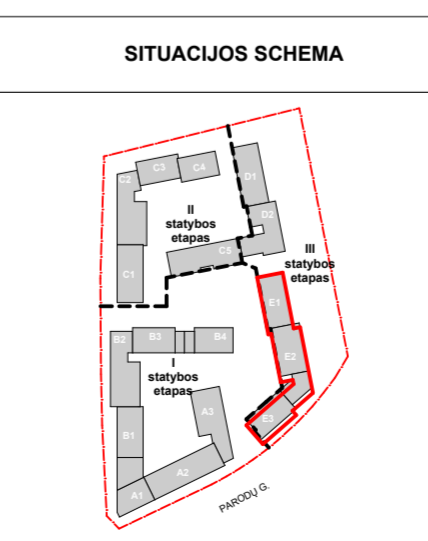


0	2024 06	Projektinių pasiūlymų viešinimui	
LAIDA	IŠLEIDIMO DATA	LAIDOS STATUSAS. KEITIMO PRIEŽASTIS (JEI TAIKOMA)	
KVAL. PATV. DOK. NR. 5916	UAB "Eventus Pro" Gvazdikų g. 4, LT-10105, Vilnius, Tel. Nr. (8 5) 2123075 info@eventuspro.lt	STATINIO PROJEKTO PAVADINIMAS	
A823	PV	Vytenis Gerliakas	Daugiabučių gyvenamųjų namų Parodų g. 1 Vilniuje, statybos projektas
A823	PDV	Vytenis Gerliakas	STATINIO NUMERIS IR PAVADINIMAS
	Arch.	Edvinas Bagurskas	Statinio numeris ir pavadinimas
	Arch.	Ignas Ivonis	DOKUMENTO PAVADINIMAS
			E korpusas, Ketvirtos aukšto planas, M1:250
LT	STATYTOJAS UAB "Parodos" Im. k.: 305769888 Adresas: Ozo g. 12A-1	DOKUMENTO ŽYMUO	
		PA-RK-001-PP-SA-B-28	LAIDA
			0
			LAPAS LAPŲ
			1 1



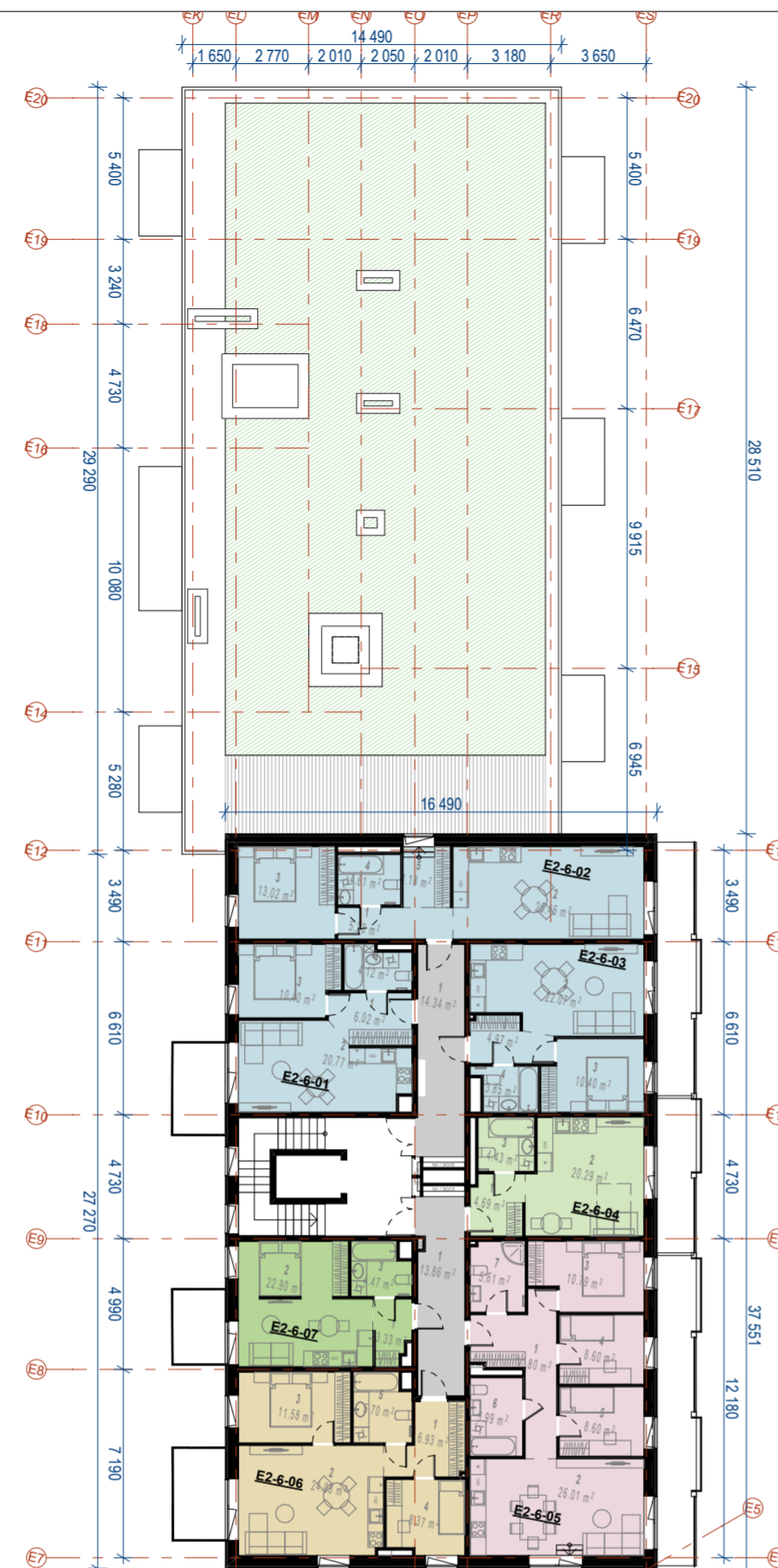
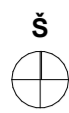
m² E 5 AUKŠTO EKSPLIKACIJA					
NR.	KMB. SK.	PTLP. NR.	PAVADINIMAS	PLOTAS	
E1-5-01	2k.	1	PRIEŠKAMBARIS	5.24	
E1-5-01	2k.	2	VIRTUVĖ-SVETAINĖ	22.42	
E1-5-01	2k.	3	MIEGAMASIS	14.07	
E1-5-01	2k.	4	SAN. MAZGAS	4.33	
				46.06 m²	
E1-5-02	4k.	1	PRIEŠKAMBARIS	8.89	
E1-5-02	4k.	2	VIRTUVĖ-SVETAINĖ	27.05	
E1-5-02	4k.	3	MIEGAMASIS	8.85	
E1-5-02	4k.	4	MIEGAMASIS	11.17	
E1-5-02	4k.	5	MIEGAMASIS	12.86	
E1-5-02	4k.	6	SAN. MAZGAS	3.90	
E1-5-02	4k.	7	SAN. MAZGAS	4.77	
E1-5-02	4k.	8	DRABUŽINĖ	4.10	
				81.59 m²	
E1-5-03	3k.	1	PRIEŠKAMBARIS	8.41	
E1-5-03	3k.	2	VIRTUVĖ-SVETAINĖ	29.07	
E1-5-03	3k.	3	MIEGAMASIS	13.07	
E1-5-03	3k.	4	MIEGAMASIS	11.11	
E1-5-03	3k.	5	SAN. MAZGAS	5.65	
				67.31 m²	
E1-5-04	2k.	1	PRIEŠKAMBARIS	6.82	
E1-5-04	2k.	2	VIRTUVĖ-SVETAINĖ	19.84	
E1-5-04	2k.	3	MIEGAMASIS	12.89	
E1-5-04	2k.	5	SAN. MAZGAS	4.48	
				44.03 m²	
E1-5-05	1k.	1	PRIEŠKAMBARIS	22.19	
E1-5-05	1k.	4	VIRTUVĖ-SVETAINĖ	4.73	
				30.26 m²	
E1-5-06	2k.	1	PRIEŠKAMBARIS	3.93	
E1-5-06	2k.	2	VIRTUVĖ-SVETAINĖ	19.28	
E1-5-06	2k.	3	MIEGAMASIS	13.61	
E1-5-06	2k.	5	SAN. MAZGAS	4.55	
				41.37 m²	
E1-5-L	0k.	1	KORIDORIUS	16.24	
				16.24 m²	
E2-5-01	2k.	1	PRIEŠKAMBARIS	6.10	
E2-5-01	2k.	2	VIRTUVĖ-SVETAINĖ	20.87	
E2-5-01	2k.	3	MIEGAMASIS	10.26	
E2-5-01	2k.	4	SAN. MAZGAS	4.16	
				41.39 m²	
E2-5-02	2k.	1	PRIEŠKAMBARIS	5.28	
E2-5-02	2k.	2	VIRTUVĖ-SVETAINĖ	26.45	
E2-5-02	2k.	3	MIEGAMASIS	13.02	
E2-5-02	2k.	4	SAN. MAZGAS	4.79	
E2-5-02	2k.	5	DRABUŽINĖ	4.18	
				53.72 m²	
E2-5-03	2k.	1	PRIEŠKAMBARIS	4.97	
E2-5-03	2k.	2	VIRTUVĖ-SVETAINĖ	22.07	
E2-5-03	2k.	3	MIEGAMASIS	10.40	
E2-5-03	2k.	4	SAN. MAZGAS	3.95	
				41.39 m²	
E2-5-04	1k.	1	PRIEŠKAMBARIS	4.79	
E2-5-04	1k.	2	VIRTUVĖ-SVETAINĖ	20.29	
E2-5-04	1k.	3	SAN. MAZGAS	4.43	
				29.51 m²	
E2-5-05	4k.	1	PRIEŠKAMBARIS	11.91	
E2-5-05	4k.	2	VIRTUVĖ-SVETAINĖ	26.01	
E2-5-05	4k.	3	MIEGAMASIS	10.79	
E2-5-05	4k.	4	MIEGAMASIS	8.60	
E2-5-05	4k.	5	MIEGAMASIS	8.60	
E2-5-05	4k.	6	SAN. MAZGAS	5.99	
E2-5-05	4k.	7	SAN. MAZGAS	5.81	
				77.51 m²	
E2-5-06	3k.	1	PRIEŠKAMBARIS	5.09	
E2-5-06	3k.	2	VIRTUVĖ-SVETAINĖ	28.15	
E2-5-06	3k.	3	MIEGAMASIS	10.94	
E2-5-06	3k.	4	MIEGAMASIS	9.98	
E2-5-06	3k.	5	SAN. MAZGAS	4.31	
E2-5-06	3k.	6	SANDELUKAS	2.73	
				61.20 m²	
E2-5-07	1.5k.	1	PRIEŠKAMBARIS	3.44	
E2-5-07	1.5k.	2	VIRTUVĖ-SVETAINĖ	23.01	
E2-5-07	1.5k.	3	SAN. MAZGAS	4.64	
E2-5-07	2k.	1	PRIEŠKAMBARIS	2.22	
E2-5-07	2k.	2	VIRTUVĖ-SVETAINĖ	22.31	
E2-5-07	2k.	3	MIEGAMASIS	12.32	
E2-5-07	2k.	4	SAN. MAZGAS	5.25	
E2-5-07	2k.	5	DRABUŽINĖ	4.16	
				77.35 m²	
E2-5-08	2k.	1	PRIEŠKAMBARIS	8.22	
E2-5-08	2k.	2	VIRTUVĖ-SVETAINĖ	19.44	
E2-5-08	2k.	3	MIEGAMASIS	9.73	
E2-5-08	2k.	7	SAN. MAZGAS	4.55	
				41.94 m²	
E2-5-09	2k.	1	PRIEŠKAMBARIS	7.32	
E2-5-09	2k.	2	VIRTUVĖ-SVETAINĖ	23.08	
E2-5-09	2k.	3	MIEGAMASIS	10.98	
E2-5-09	2k.	4	SAN. MAZGAS	4.15	
				45.53 m²	
E2-5-L	0k.	1	KORIDORIUS	40.87	
E2-5-L	0k.	1	KORIDORIUS	14.34	
				55.21 m²	
E3-5-01	4k.	1	PRIEŠKAMBARIS	8.78	
E3-5-01	4k.	2	VIRTUVĖ-SVETAINĖ	26.98	
E3-5-01	4k.	3	MIEGAMASIS	12.83	
E3-5-01	4k.	4	MIEGAMASIS	10.19	
E3-5-01	4k.	5	MIEGAMASIS	11.29	
E3-5-01	4k.	6	SAN. MAZGAS	5.01	
E3-5-01	4k.	7	SAN. MAZGAS	5.71	
				80.79 m²	
E3-5-02	2k.	1	PRIEŠKAMBARIS	4.12	
E3-5-02	2k.	2	VIRTUVĖ-SVETAINĖ	20.52	
E3-5-02	2k.	3	MIEGAMASIS	11.34	
E3-5-02	2k.	4	SAN. MAZGAS	5.40	
				41.38 m²	
E3-5-03	2k.	1	PRIEŠKAMBARIS	3.59	
E3-5-03	2k.	2	VIRTUVĖ-SVETAINĖ	21.12	
E3-5-03	2k.	3	MIEGAMASIS	11.88	
E3-5-03	2k.	4	SAN. MAZGAS	4.92	
				41.51 m²	
E3-5-04	4k.	1	PRIEŠKAMBARIS	9.80	
E3-5-04	4k.	2	VIRTUVĖ-SVETAINĖ	33.92	
E3-5-04	4k.	3	MIEGAMASIS	13.64	
E3-5-04	4k.	4	MIEGAMASIS	9.96	
E3-5-04	4k.	5	MIEGAMASIS	13.42	
E3-5-04	4k.	6	SAN. MAZGAS	3.22	
E3-5-04	4k.	7	SAN. MAZGAS	6.85	
E3-5-04	4k.	8	DRABUŽINĖ	2.86	
				93.67 m²	
E3-5-L	0k.	1	KORIDORIUS	2.90	
E3-5-L	0k.	1	KORIDORIUS	5.86	
				8.76 m²	
				1117.72 m²	

SUTARTINIAI ŽYMĖJIMAI	
	Terasos
	Apželdintas stogas
	Vertikalaus pjūvio žymėjimas
	Turtinio vieneto numeris
	1k. butas
	2k. butas
	3k. butas
	4k. butas
	Koridorius
	Komerčinės pask. pat.
	Poilsio pask. pat.



0	2024 06	Projektinių pasiūlymų viešinimui	
LAIDA	IŠLEIDIMO DATA	LAIDOS STATUSAS. KEITIMO PRIEŽASTIS (JEI TAIKOMA)	
KVAL. PATV. DOK. NR. 5916	UAB "Eventus Pro" Gvazdikų g. 4, LT-10105, Vilnius, Tel. Nr. (8 5) 2123075 info@eventuspro.lt	STATINIO PROJEKTO PAVADINIMAS	
A823	PV	Vytenis Gerliakas	Daugiabučių gyvenamųjų namų Parodų g. 1 Vilniuje, statybos projektas
A823	PDV	Vytenis Gerliakas	STATINIO NUMERIS IR PAVADINIMAS
	Arch.	Edvinas Bagurskas	Statinio numeris ir pavadinimas
	Arch.	Ignas Ivonis	DOKUMENTO PAVADINIMAS
			E korpusas, Penkto aukšto planas, M1:250
LT	STATYTOJAS UAB "Parodos" Im. k.: 305769888 Adresas: Ozo g. 12A-1	DOKUMENTO ŽYMUO	
			PA-RK-001-PP-SA-B-29
			LAIDAS
			0
			LAPAS LAPŲ
			1 1

PASTABA. Sprendiniai tikslinami TP

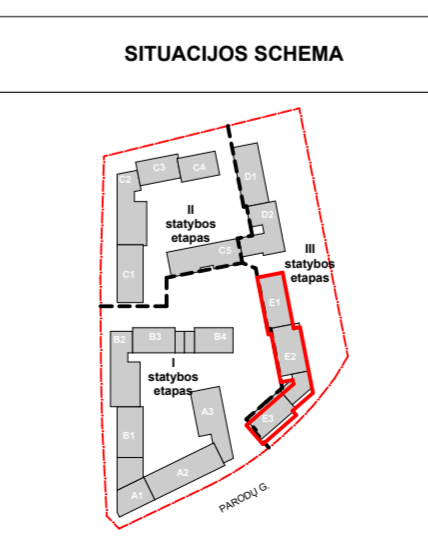


PASTABA: Sprendiniai tikslinami TP

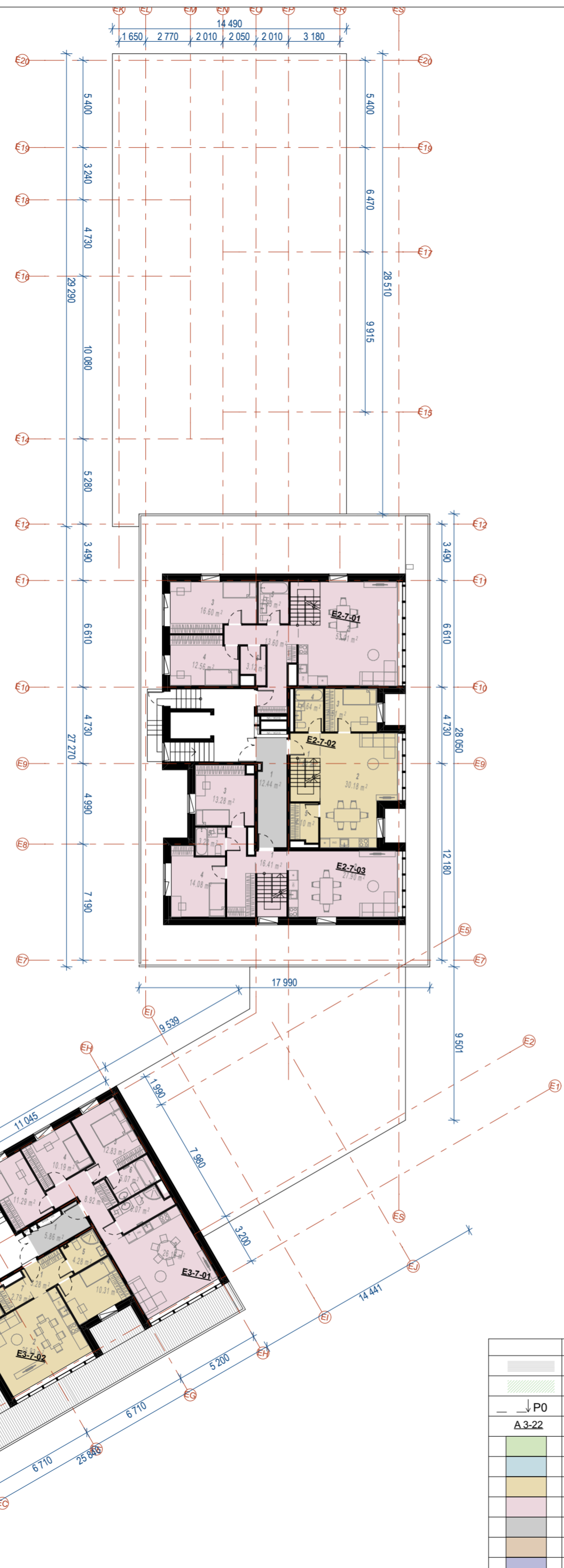
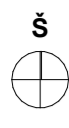
„m² E 6 AUKŠTO EKSPLIKACIJA

NR.	KMB. SK.	PTLP. NR.	PAVADINIMAS	PLOTAS
E2-6-01	2 k.	1	PRIEŠKAMBARIS	6.02
E2-6-01	2 k.	2	VIRTUVĖ-SVETAINĖ	20.77
E2-6-01	2 k.	3	MIEGAMASIS	10.40
E2-6-01	2 k.	4	SAN. MAZGAS	4.12
				41.31 m²
E2-6-02	2 k.	1	PRIEŠKAMBARIS	5.28
E2-6-02	2 k.	2	VIRTUVĖ-SVETAINĖ	26.45
E2-6-02	2 k.	3	MIEGAMASIS	13.02
E2-6-02	2 k.	4	SAN. MAZGAS	4.61
E2-6-02	2 k.	5	DRABUŽINĖ	4.18
				53.54 m²
E2-6-03	2 k.	1	PRIEŠKAMBARIS	4.97
E2-6-03	2 k.	2	VIRTUVĖ-SVETAINĖ	22.07
E2-6-03	2 k.	3	MIEGAMASIS	10.40
E2-6-03	2 k.	4	SAN. MAZGAS	3.85
				41.29 m²
E2-6-04	1 k.	1	PRIEŠKAMBARIS	4.69
E2-6-04	1 k.	2	VIRTUVĖ-SVETAINĖ	20.29
E2-6-04	1 k.	3	SAN. MAZGAS	4.43
				29.41 m²
E2-6-05	4 k.	1	PRIEŠKAMBARIS	11.80
E2-6-05	4 k.	2	VIRTUVĖ-SVETAINĖ	26.01
E2-6-05	4 k.	3	MIEGAMASIS	10.79
E2-6-05	4 k.	4	MIEGAMASIS	8.60
E2-6-05	4 k.	5	MIEGAMASIS	8.60
E2-6-05	4 k.	6	SAN. MAZGAS	5.99
E2-6-05	4 k.	7	SAN. MAZGAS	5.61
				77.40 m²
E2-6-06	3 k.	1	PRIEŠKAMBARIS	6.93
E2-6-06	3 k.	2	VIRTUVĖ-SVETAINĖ	24.08
E2-6-06	3 k.	3	MIEGAMASIS	11.58
E2-6-06	3 k.	4	MIEGAMASIS	8.37
E2-6-06	3 k.	5	SAN. MAZGAS	5.70
				56.66 m²
E2-6-07	1.5 k.	1	PRIEŠKAMBARIS	3.33
E2-6-07	1.5 k.	2	VIRTUVĖ-SVETAINĖ	22.90
E2-6-07	1.5 k.	3	SAN. MAZGAS	4.47
				30.70 m²
E2-6-L	0 k.	1	KORIDORIUS	14.34
E2-6-L	0 k.	1	KORIDORIUS	13.86
				28.20 m²
E3-6-01	2 k.	1	PRIEŠKAMBARIS	3.28
E3-6-01	2 k.	2	VIRTUVĖ-SVETAINĖ	24.74
E3-6-01	2 k.	3	MIEGAMASIS	11.42
E3-6-01	2 k.	4	SAN. MAZGAS	5.02
E3-6-01	2 k.	5	DRABUŽINĖ	4.17
				48.63 m²
E3-6-02	4 k.	1	PRIEŠKAMBARIS	9.08
E3-6-02	4 k.	2	VIRTUVĖ-SVETAINĖ	25.79
E3-6-02	4 k.	3	MIEGAMASIS	9.69
E3-6-02	4 k.	4	MIEGAMASIS	9.18
E3-6-02	4 k.	5	MIEGAMASIS	9.18
E3-6-02	4 k.	6	SAN. MAZGAS	4.55
E3-6-02	4 k.	7	SAN. MAZGAS	3.83
E3-6-02	4 k.	8	DRABUŽINĖ	2.85
				74.15 m²
E3-6-03	2 k.	1	PRIEŠKAMBARIS	3.48
E3-6-03	2 k.	2	VIRTUVĖ-SVETAINĖ	21.23
E3-6-03	2 k.	3	MIEGAMASIS	11.88
E3-6-03	2 k.	4	SAN. MAZGAS	4.73
				41.32 m²
E3-6-04	4 k.	1	PRIEŠKAMBARIS	9.80
E3-6-04	4 k.	2	VIRTUVĖ-SVETAINĖ	33.92
E3-6-04	4 k.	3	MIEGAMASIS	13.49
E3-6-04	4 k.	4	MIEGAMASIS	9.96
E3-6-04	4 k.	5	MIEGAMASIS	13.42
E3-6-04	4 k.	6	SAN. MAZGAS	3.25
E3-6-04	4 k.	7	SAN. MAZGAS	6.84
E3-6-04	4 k.	8	DRABUŽINĖ	2.87
				93.55 m²
E3-6-L	0 k.	1	KORIDORIUS	6.01
E3-6-L	0 k.	1	KORIDORIUS	2.90
				8.91 m²
				625.07 m²

SUTARTINIAI ŽYMĖJIMAI	
	Terasos
	Apželdintas stogas
	Vertikalaus pjūvio žymėjimas
	Turtinio vieneto numeris
	1k. butas
	2k. butas
	3k. butas
	4k. butas
	Koridorius
	Komercinės pask. pat.
	Poilsio pask. pat.



0	2024 06	Projektinių pasiūlymų viešinimui	
LAIDA	IŠLEIDIMO DATA	LAIDOS STATUSAS. KEITIMO PRIEŽASTIS (JEI TAIKOMA)	
KVAL. PATV. DOK. NR. 5916	UAB "Eventus Pro" Gvazdikų g. 4, LT-10105, Vilnius, Tel. Nr. (8 5) 2123075 info@eventuspro.lt		STATINIO PROJEKTO PAVADINIMAS
A823	PV	Vytenis Gerliakas	Daugiabučių gyvenamųjų namų Parodų g. 1 Vilniuje, statybos projektas
A823	PDV	Vytenis Gerliakas	
	Arch.	Edvinas Bagurskas	STATINIO NUMERIS IR PAVADINIMAS
	Arch.	Ignas Ivonis	Statinio numeris ir pavadinimas
			DOKUMENTO PAVADINIMAS
			E korpusas, Šešto aukšto planas, M1:250
			LAIDA
			0
LT	STATYTOJAS	DOKUMENTO ŽYMUO	
	UAB "Parodos"	LAPAS LAPŲ	
	Įm. k.: 305769888	1 1	
	Adresas: Ozo g. 12A-1	PA-RK-001-PP-SA-B-30	

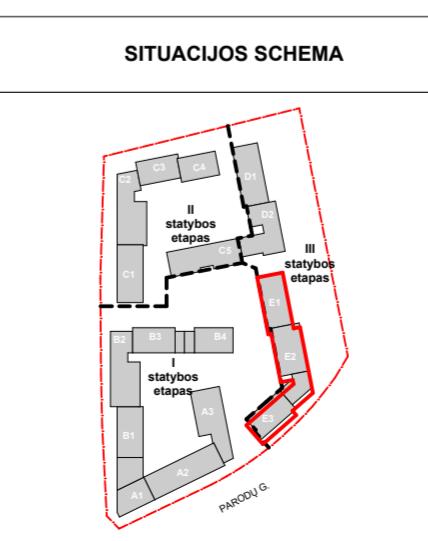


„m² E 7 AUKŠTO EKSPLIKACIJA

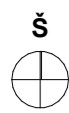
NR.	KMB. SK.	PTLP. NR.	PAVADINIMAS	PLOTAS
E2-7-01	4 k.	1	PRIEŠKAMBARIS	13.60
E2-7-01	4 k.	2	VIRTUVĖ-SVETAINĖ	53.01
E2-7-01	4 k.	3	MIEGAMASIS	16.60
E2-7-01	4 k.	4	MIEGAMASIS	12.56
E2-7-01	4 k.	5	SAN. MAZGAS	4.83
E2-7-01	4 k.	6	DRABUŽINĖ	3.12
				103.72 m²
E2-7-02	3 k.	1	PRIEŠKAMBARIS	7.82
E2-7-02	3 k.	2	VIRTUVĖ-SVETAINĖ	30.18
E2-7-02	3 k.	3	MIEGAMASIS	8.51
E2-7-02	3 k.	4	VONIA-TUALETAS	4.64
E2-7-02	3 k.	5	SANDELŪKAS	4.10
				55.25 m²
E2-7-03	4 k.	1	PRIEŠKAMBARIS	16.41
E2-7-03	4 k.	2	VIRTUVĖ-SVETAINĖ	27.90
E2-7-03	4 k.	3	MIEGAMASIS	13.28
E2-7-03	4 k.	4	MIEGAMASIS	14.08
E2-7-03	4 k.	5	SAN. MAZGAS	3.22
				74.89 m²
E2-7-L	0 k.	1	KORIDORIUS	12.44
				12.44 m²
E3-7-01	4 k.	1	PRIEŠKAMBARIS	8.92
E3-7-01	4 k.	2	VIRTUVĖ-SVETAINĖ	26.16
E3-7-01	4 k.	3	MIEGAMASIS	12.83
E3-7-01	4 k.	4	MIEGAMASIS	10.19
E3-7-01	4 k.	5	MIEGAMASIS	11.29
E3-7-01	4 k.	6	SAN. MAZGAS	5.07
E3-7-01	4 k.	7	SAN. MAZGAS	6.07
				80.53 m²
E3-7-02	3 k.	1	PRIEŠKAMBARIS	5.28
E3-7-02	3 k.	2	PRIEŠKAMBARIS	25.53
E3-7-02	3 k.	3	MIEGAMASIS	17.14
E3-7-02	3 k.	4	MIEGAMASIS	10.31
E3-7-02	3 k.	5	SAN. MAZGAS	4.28
E3-7-02	3 k.	6	SAN. MAZGAS	3.22
E3-7-02	3 k.	7	DRABUŽINĖ	2.79
				68.95 m²
E3-7-03	4 k.	1	DRABUŽINĖ	2.01
E3-7-03	4 k.	1	MIEGAMASIS	15.96
E3-7-03	4 k.	1	MIEGAMASIS	11.00
E3-7-03	4 k.	1	MIEGAMASIS	12.70
E3-7-03	4 k.	1	PRIEŠKAMBARIS	9.91
E3-7-03	4 k.	1	VIRTUVĖ-SVETAINĖ	31.97
E3-7-03	4 k.	1	VONIA-TUALETAS	4.86
				88.41 m²

PASTABA. Sprendiniai tikslinami TP

SUTARTINIAI ŽYMĖJIMAI	
	Terasos
	Apželdintas stogas
	Vertikalaus pjūvio žymėjimas
	Turtinio vieneto numeris
	1k. butas
	2k. butas
	3k. butas
	4k. butas
	Koridorius
	Komercinės pask. pat.
	Poilsio pask. pat.

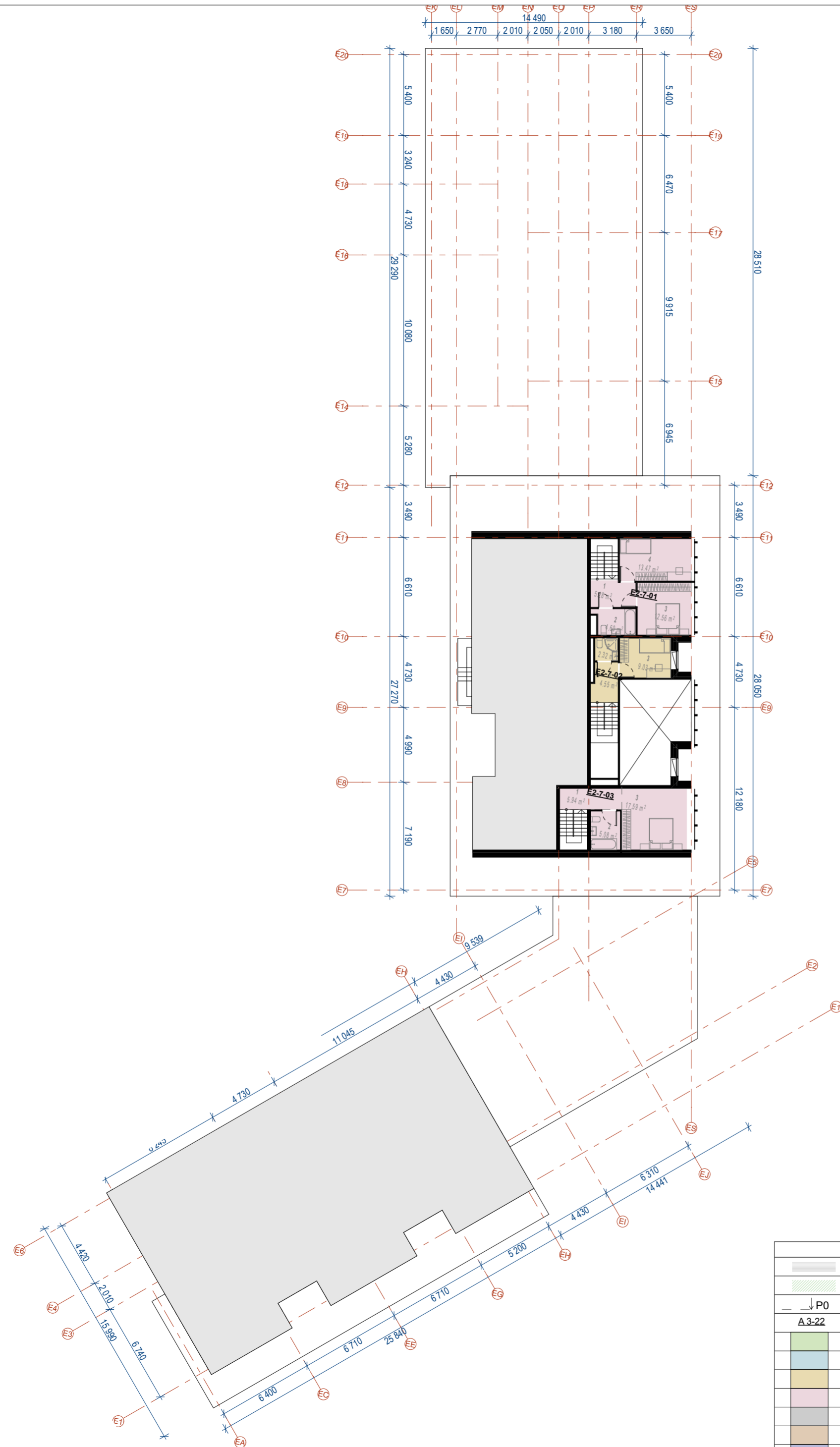


0	2024 06	Projektinių pasiūlymų viešinimui	
LAIDA	IŠLEIDIMO DATA	LAIDOS STATUSAS. KEITIMO PRIEŽASTIS (JEI TAIKOMA)	
KVAL. PATV. DOK. NR. 5916	UAB "Eventus Pro" Gvazdikų g. 4, LT-10105, Vilnius, Tel. Nr. (8 5) 2123075 info@eventuspro.lt		STATINIO PROJEKTO PAVADINIMAS
A823	PV	Vytenis Gerliakas	Daugiabučių gyvenamųjų namų Parodų g. 1 Vilniuje, statybos projektas
A823	PDV	Vytenis Gerliakas	
	Arch.	Edvinas Bagurskas	STATINIO NUMERIS IR PAVADINIMAS
	Arch.	Ignas Ivonis	Statinio numeris ir pavadinimas
			DOKUMENTO PAVADINIMAS
			E korpusas, Septinto aukšto planas, M1:250
LT	STATYTOJAS UAB "Parodos" įm. k.: 305769888 Adresas: Ozo g. 12A-1		DOKUMENTO ŽYMUO
			PA-RK-001-PP-SA-B-31
			LAPAS
			LAPŲ
			1
			1

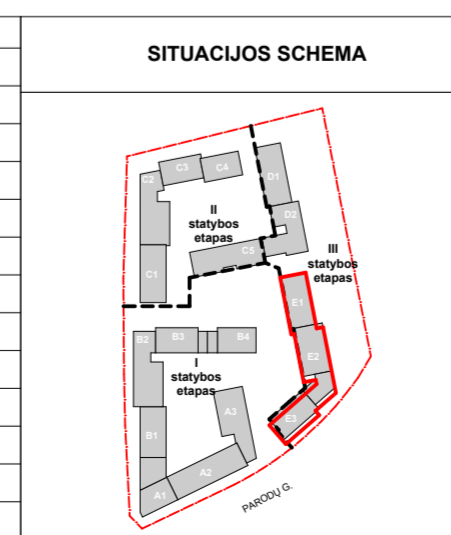


m² E 7 ANTRESOLĖS EKSPLIKACIJA

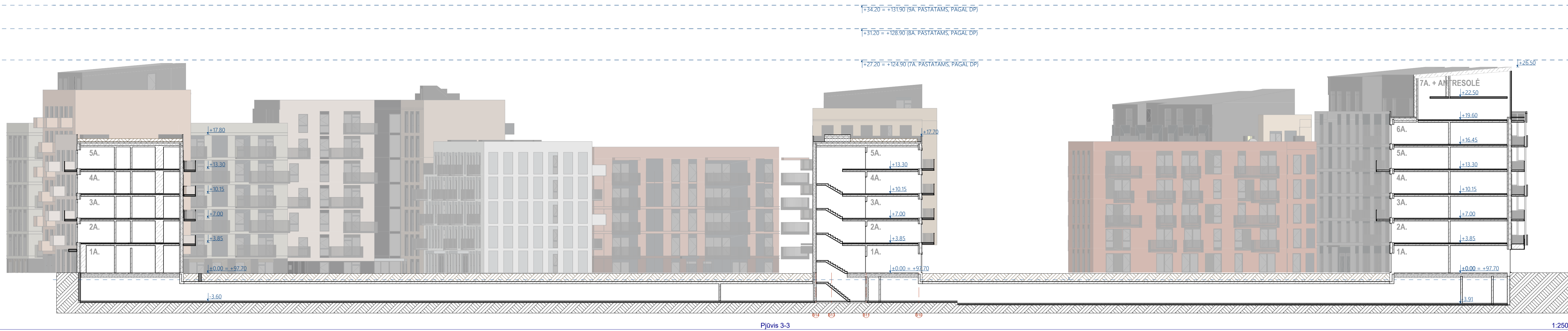
NR.	KMB. SK.	PTLP. NR	PAVADINIMAS	PLOTAS
E2-7-01	4 k.	1	PRIEŠKAMBARIS	5.28
E2-7-01	4 k.	2	MIEGAMASIS	4.60
E2-7-01	4 k.	3	MIEGAMASIS	12.56
E2-7-01	4 k.	4	MIEGAMASIS	13.47
				35.91 m²
E2-7-02	3 k.	1	PRIEŠKAMBARIS	4.55
E2-7-02	3 k.	2	SAN. MAZGAS	2.32
E2-7-02	3 k.	3	PRIEŠKAMBARIS	9.03
				15.90 m²
E2-7-03	4 k.	1	DRABUŽINĖ	5.94
E2-7-03	4 k.	2	SAN. MAZGAS	5.08
E2-7-03	4 k.	3	MIEGAMASIS	17.59
				28.61 m²



SUTARTINIAI ŽYMĖJIMAI	
	Terasos
	Apželdintas stogas
	Vertikalaus pjūvio žymėjimas
	Turtinio vieneto numeris
	1k. butas
	2k. butas
	3k. butas
	4k. butas
	Koridorius
	Komercinės pask. pat.
	Poilsio pask. pat.

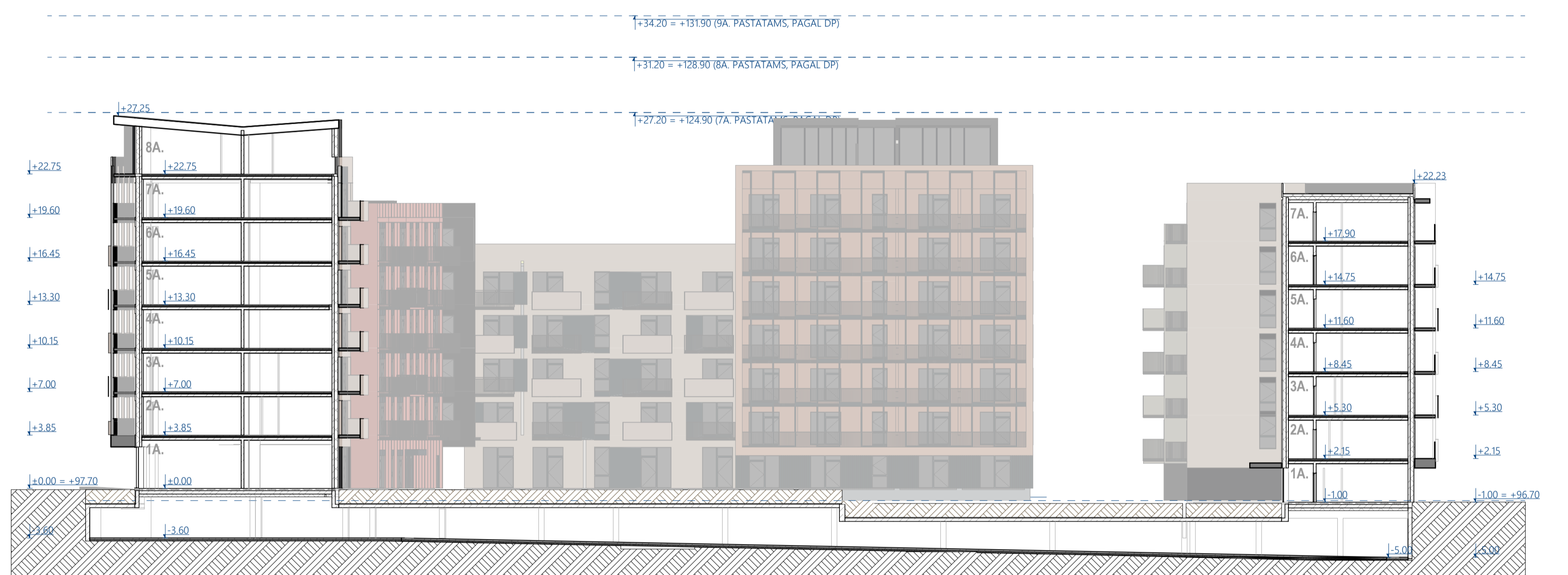


0	2024 06	Projektinių pasiūlymų viešinimui	
LAIDA	IŠLEIDIMO DATA	LAIDOS STATUSAS. KEITIMO PRIEŽASTIS (JEI TAIKOMA)	
KVAL. PATV. DOK. NR. 5916	UAB "Eventus Pro" Gvazdikų g. 4, LT-10105, Vilnius, Tel. Nr. (8 5) 2123075 info@eventuspro.lt		STATINIO PROJEKTO PAVADINIMAS
			Daugiabučių gyvenamųjų namų Parodu g. 1 Vilniuje, statybos projektas
			STATINIO NUMERIS IR PAVADINIMAS
			Statinio numeris ir pavadinimas
A823	PV	Vytenis Gerliakas	DOKUMENTO PAVADINIMAS
A823	PDV	Vytenis Gerliakas	
		Arch. Edvinas Bagurskas	E korpusas, Antresolės aukšto planas, M1:250
		Arch. Ignas Ivonis	
LT	STATYTOJAS	DOKUMENTO ŽYMUO	
UAB "Parodos"		LAPAS LAPŲ	
Im. k.: 305769888		1 1	
Adresas: Ozo g. 12A-1		PA-RK-001-PP-SA-B-32	



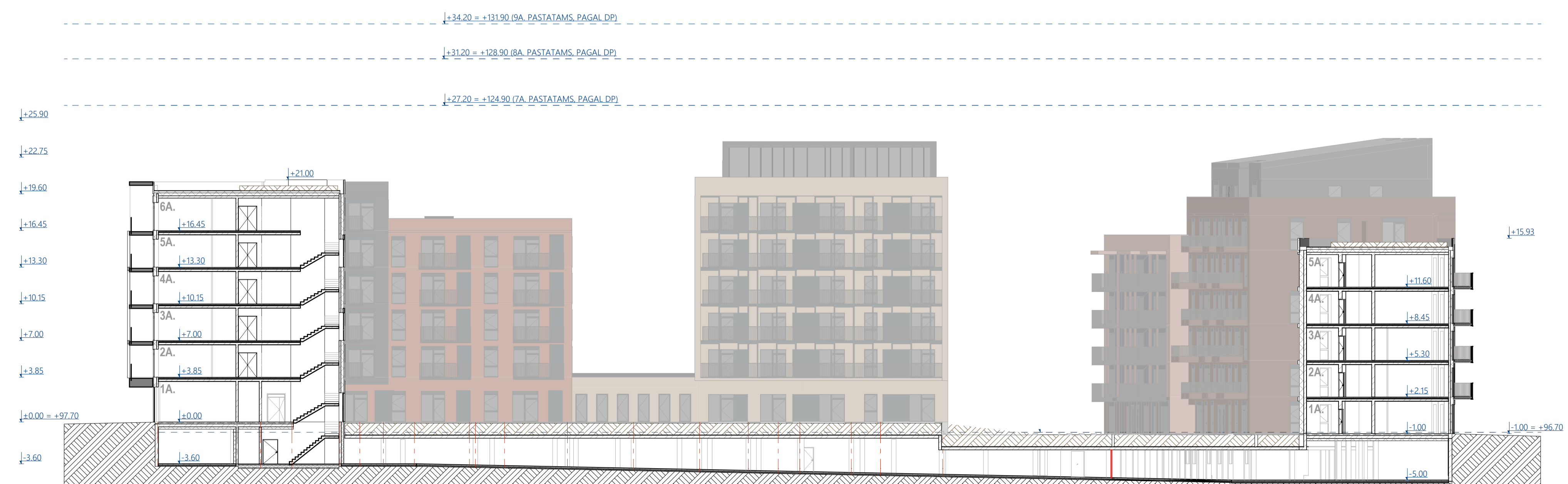
Pjūvis 3-3

1:250



Pjūvis 2-2

1:250



Pjūvis 1-1

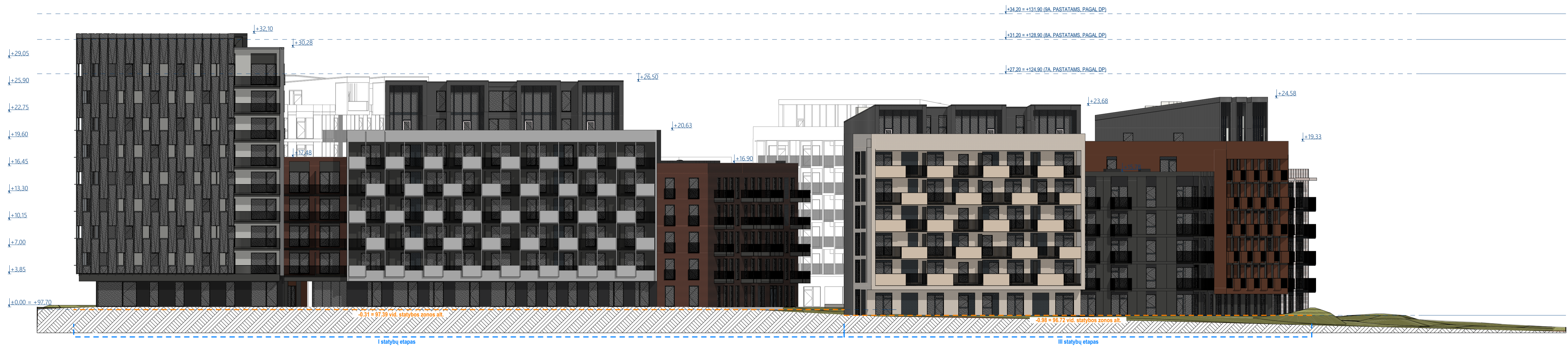
1:250

SITUACIJOS SCHEMA		0	2024 06	Projektinių pasiūlymų viešinimui			
		LAIDA	IŠLEIDIMO DATA	LAIDOS STATUSAS. KEITIMO PRIEŽASTIS (JEI TAIKOMA)			
		KVAL. PATV. DOK. NR. 5916	EVENTUS	UAB "Eventus Pro" Gvardikių g. 4, LT-10105, Vilnius; Tel. Nr. (8 5) 2123075 info@eventuspro.lt			
		A823	PV	Vytėnis Gerliakas			
		A823	PDV	Vytėnis Gerliakas			
			Arch.	Edvinas Bagurskas			
			Arch.	Ignas Ivonis			
		LT	STATYTOJAS UAB "Parodos" jm.k.: 305769888 Adresas: Ozo g. 12A-1	STATINIO PROJEKTO PAVADINIMAS Daugiabučių gyvenamųjų namų Parodų g. 1 Vilniuje, statybos projektas STATINIO NUMERIS IR PAVADINIMAS Statinio numeris ir pavadinimas DOKUMENTO PAVADINIMAS Pjūvis 1 - 1, Pjūvis 2 - 2, Pjūvis 3 - 3, M1:250 DOKUMENTO ŽYMUO PARK-001-PP-SA-B-33	LAIDA LAPAS LAPŲ		
					0	1	1



Šiaurinis fasadas

1:250



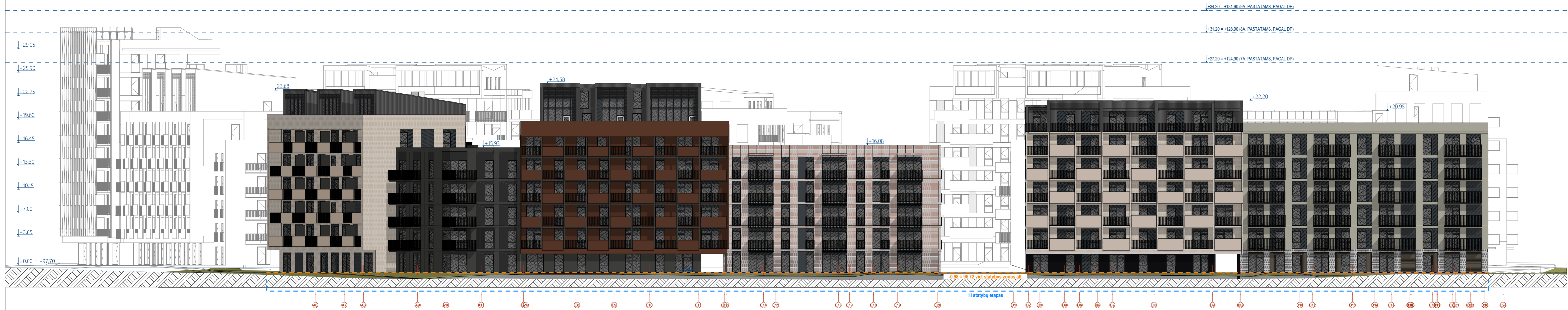
Pietinis fasadas

1:250

SUTARTINIAI ŽYMĖJIMAI	
[Symbol]	Stiklas
[Symbol]	Dažomas betono paviršius
[Symbol]	Dažomas betono paviršius
[Symbol]	Dažomas RECKLI betono paviršius
[Symbol]	Skardos danga
[Symbol]	Akmens masės plytelės
[Symbol]	HPL arba CEMBRIT plokštė turėklams
[Symbol]	Metalinis turėklas
[Symbol]	Siūlės fasado sudalinimui

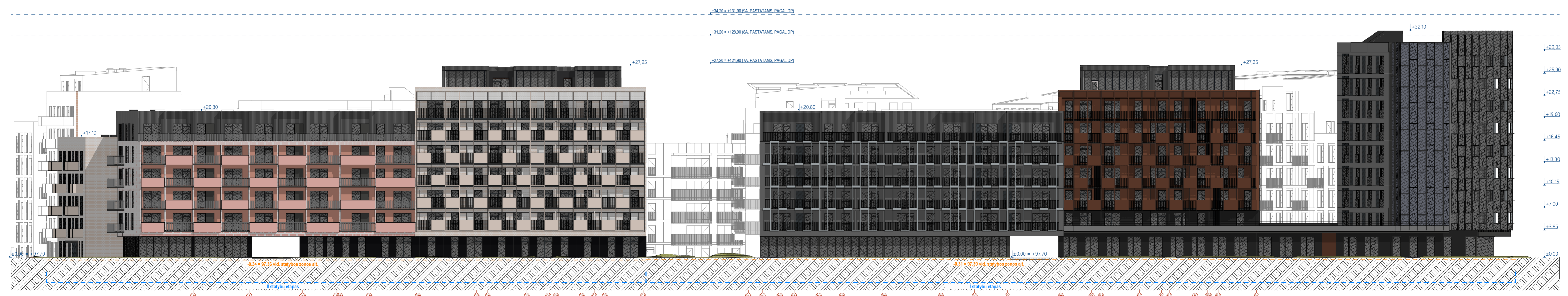
- PASTABOS:**
- Balkonų atitvaros nuo balkono perdangos viršaus min. h-1,20m.;
 - Balkonų atitvarų įrengimas tikinamas detalizacijoje brėžiniuose;
 - Šis dokumentas skelbiamas kartu su projekto dalies brėžiniais, techninėmis specifikacijomis ir žiniaraščiais. Žiniaraščiai yra skirti tik orientaciniai informacijai, rangovas pats turi patikrinti kiekius;
 - Stogo korektas min. h-0,6m nuo stogo dangos;
 - Fasado spalvos tikinamos TP metu;
 - Fasado grotelių spalvos artimos fasadų spalvoms, tikinamos TP metu;
 - Fasado grotelių forma žūnėli pagal fasadų brėžinius, dydis tikinamas vietoje;
 - Kiekvieno lango angokraštis tokios pat spalvos kaip ir langų rėmas.

SITUACIJOS SCHEMA		0	2024 06	Projektinių pasiūlymų viešinimui
LAIDA	IŠLEIDIMO DATA	LAIDOS STATUSAS, KEITIMO PRIEŽASTIS (JEI TAIKOMA)		
KVAL. PATV. DOK. NR. 5916		UAB "Eventus Pro" Gvardikų g. 4, LT-10105, Vilnius; Tel. Nr. (8 5) 2123075 info@eventuspro.lt		
A823	PV	Vytienis Gerliakas	STATINIO PROJEKTO PAVADINIMAS	
A823	PDV	Vytienis Gerliakas	Daugiabučių gyvenamųjų namų Parodų g. 1 Vilniuje, statybos projektas	
	Arch.	Edvinas Baguskas	STATINIO NUMERIS IR PAVADINIMAS	
	Arch.	Ignas Ivonis	Statinio numeris ir pavadinimas	
			DOKUMENTO PAVADINIMAS	LAIDA
			Pietinis ir Šiaurinis fasadai, M1:250	0
LT	STATYTOJAS UAB "Parodos" jm.k.: 305769888 Adresas: Ozo g. 12A-1		DOKUMENTO ŽYMUO	LAPAS LAPŲ
			PA-RK-001-PP-SA-B-34	1 1



Rytinis fasadas

1:250



Vakarinis fasadas

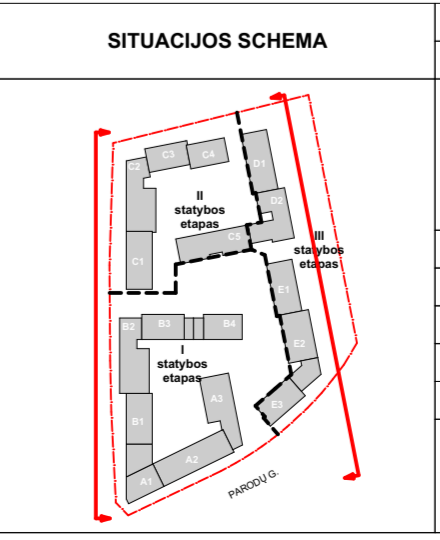
1:250

SUTARTINIAI ŽYMĖJIMAI

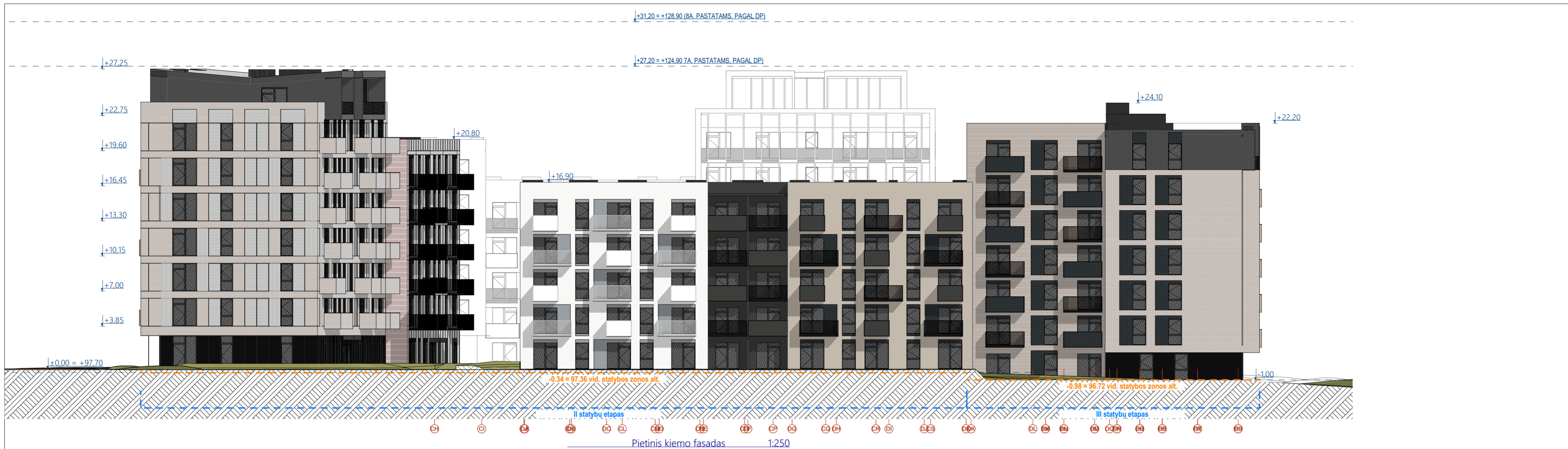
[Symbol]	Sikas
[Symbol]	Dažomas betono paviršius
[Symbol]	Dažomas RECKLI betono paviršius
[Symbol]	Skardos danga
[Symbol]	Akmens masės plytelės
[Symbol]	HPL arba CEMBRIT plokštė turėkliais
[Symbol]	Metalinis turėklas
[Symbol]	Siūlės fasado sudalinimui

PASTABOS:

- Balkonų ativaros nuo balkono perdangos viršaus min. h=1,20m.;
- Balkonų ativarų įrengimas tikinamas detalizacijos brėžiniuose;
- Šis dokumentas skaitomas kartu su projekto dalies brėžiniais, techniniais specifikacijomis ir žinaraščiais. Žinaraščiai yra skirti tik orientacinei informacijai, rangovas pats turi patikrinti kiekius.
- Stogo tvirtelės min. h=0,6m nuo stogo dangos;
- Fasado spalvos tikinamos TP metu;
- Fasado grotelių spalvos atinamos fasadų spalvoms, tikinamos TP metu;
- Fasado grotelių forma žiūrėti pagal fasadų brėžinius, dydis tikinamas vietoje;
- Kiekvieno lango angokraštis tokios pat spalvos kaip ir lango rėmas.



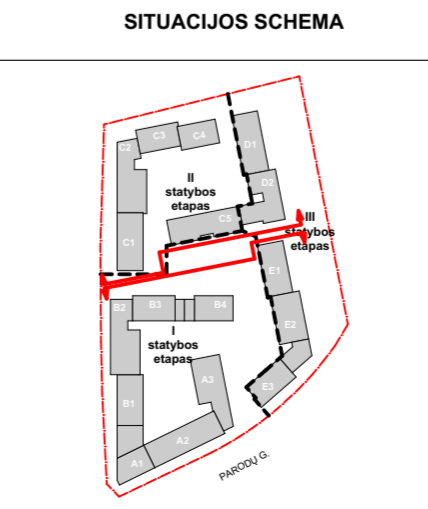
0	2024 06	Projektinių pasiūlyimų viešinimui		
LAIDA	ISLEIDIMO DATA	LAIDOS STATUSAS. KEITIMO PRIEŽASTIS (JEI TAIKOMA)		
KVAL. PATV. DKR. NR. 5916	UAB "Eventus Pro" Gvardiškų g. 4, LT-10105, Vilnius, Tel. Nr. (8 9) 2123075 info@eventuspro.lt		STATINIO PROJEKTO PAVADINIMAS Daugiabučių gyvenamųjų namų Parodų g. 1 Vilniuje, statybos projektas	
A823	PV	Vytėnis Gerliakas	STATINIO NUMERIS IR PAVADINIMAS Statinio numeris ir pavadinimas	
A823	PDV	Vytėnis Gerliakas	DOKUMENTO PAVADINIMAS Rytinis ir vakarinis fasadai, M1:250	
	Arch.	Edvinas Bagurskas	LAIDA 0	
	Arch.	Ignas Ivonis	DOKUMENTO ŽYMUO PA-RK-001-PP-SA-B-35	
LT	STATYTOJAS UAB "Parodos" Įm.k.: 505769888 Adresas: Ozo g. 12A-1		LAPAS	LAPŲ 1 1



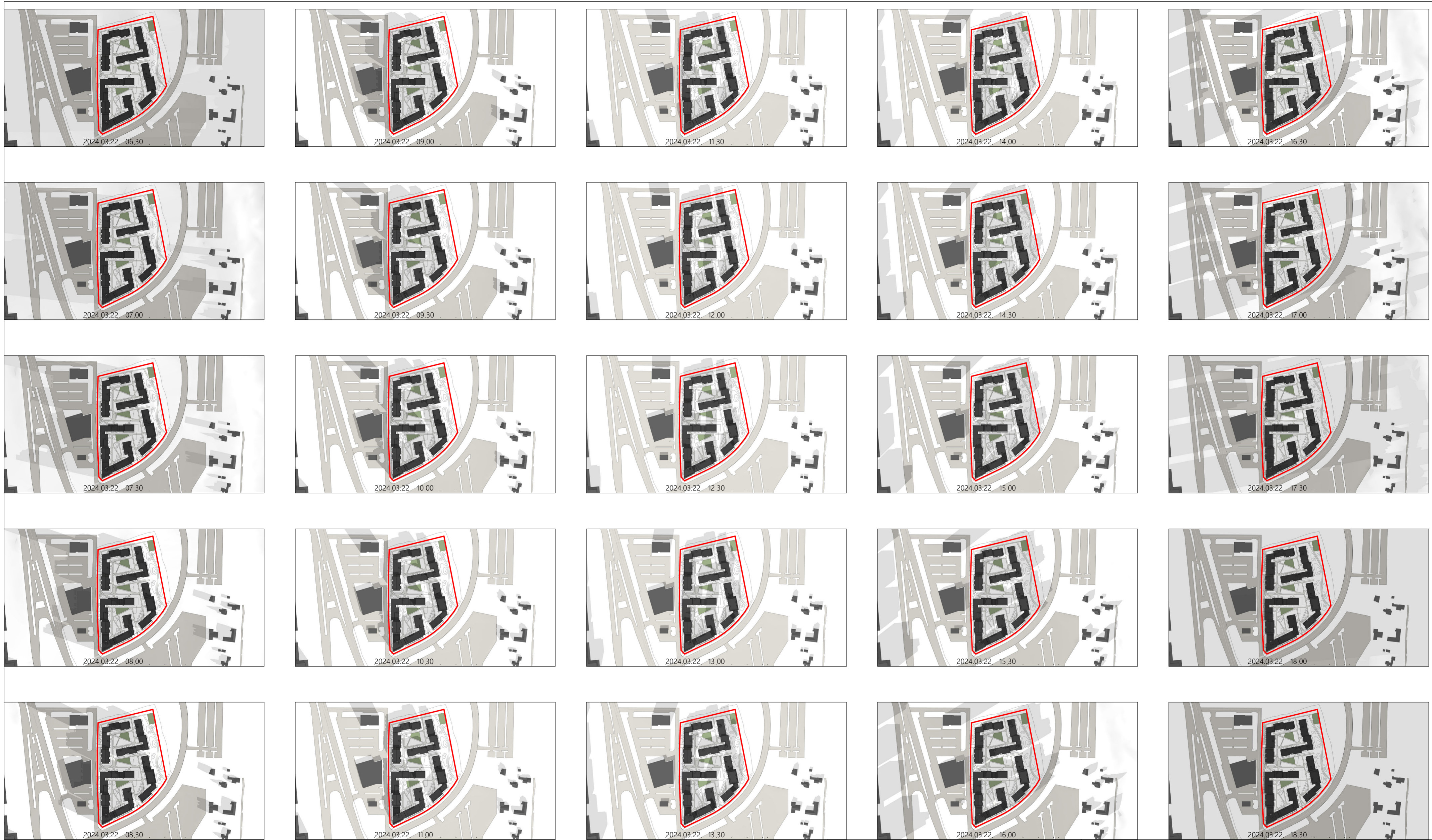
SUTARTINIAI ŽYMĖJIMAI

	Stiklas
	Dažomas betono paviršius
	Dažomas betono paviršius
	Dažomas RECKLI betono paviršius
	Skardos danga
	Akmens masės plytelės
	HPL arba CEMBRIT plokštė turėklams
	Metalinis turėklas
	Siūlės fasado sudalinimui

- PASTABOS:**
- Balkonų atitvaros nuo balkono perdangos viršaus min. h-1,20m.;
 - Balkonų atitvarų įrengimas tikslinamas detalizacijos brėžiniuose;
 - Šis dokumentas skaitomas kartu su projekto dalies brėžiniais, techninėmis specifikacijomis ir žiniaraščiais. Žiniaraščiai yra skirti tik orientacinei informacijai, rangovas pats turi patikrinti kiekius;
 - Stogo tvorelės min. h- 0,6m nuo stogo dangos;
 - Fasado spalvos tikslinamos TP metu;
 - Fasado grotelių spalvos artimos fasadų spalvoms, tikslinamos TP metu;
 - Fasado grotelių forma žiūrėti pagal fasadų brėžinius, dydis tikslinamas vietoje;
 - Kiekvieno lango angokraštis tokios pat spalvos kaip ir lango rėmas.



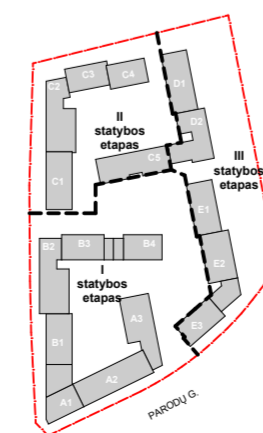
0	2024 06	Projektinių pasiūlymų viešinimui	
LAIDA	IŠLEIDIMO DATA	LAIDOS STATUSAS. KEITIMO PRIEŽASTIS (JEI TAIKOMA)	
KVAL. PATV. DOK. NR. 5916		UAB "Eventus Pro" Gvazdikų g. 4, LT-10105, Vilnius, Tel. Nr. (8 5) 2123075 info@eventuspro.lt	
A823	PV	Vytenis Gerliakas	STATINIO PROJEKTO PAVADINIMAS
A823	PDV	Vytenis Gerliakas	Daugiaabučių gyvenamųjų namų Parodų g. 1 Vilniuje, statybos projektas
	Arch.	Edvinas Bagurskas	STATINIO NUMERIS IR PAVADINIMAS
	Arch.	Ignas Ivonis	Statinio numeris ir pavadinimas
			DOKUMENTO PAVADINIMAS
			Pietinis ir šiaurinis vidinio kiemo fasadas, M1:250
LT	STATYTOJAS	UAB "Parodos"	DOKUMENTO ŽYMUO
		UAB "Parodos"	LAPOS LAPŲ
		Įm.k.: 305769888	1 1
		Adresas: Ozo g. 12A-1	PA-RK-001-PP-SA-B-36



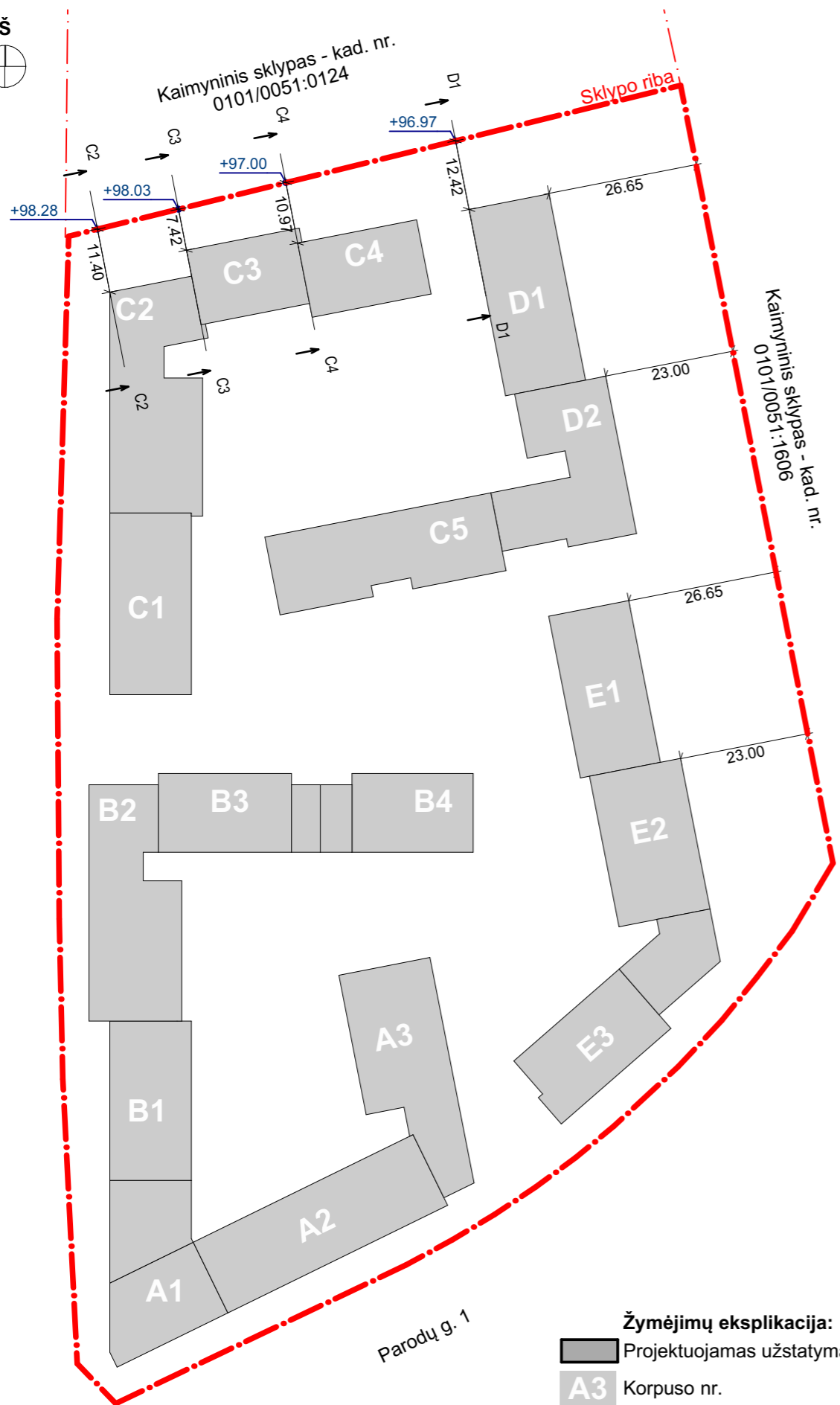
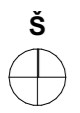
Insoliacija naujai projektuojamuose namuose yra užtikrinama. Skaičiavimai atlikti pagal:
 STR 2.02.01:2004 "Gyvenamieji pastatai" 213 punktą: Kiekviename 1-3 kambarių bute turi būti bent vienas, 4 ir daugiau kambarių bute-bent 2 gyvenamieji kambariai, kuriuose bendras insoliacijos laikas lygiadieniais (03.22 ir 09.22)-ne trumpesnis kaip 2 valandos. Miestų senamiesčių teritorijose, tankiai užstatytuose miestų centruose ir kitose miestų dalyse, kur yra istoriškai susiklostęs perimetris užstatymas, bendras insoliacijos laikas turi būti ne trumpesnis kaip 1,5 valandos.
 185 punktas: Vaikų žaidimų aikštelių insoliacijos laikas lygiadieniais (03.22 ir 09.22) turi būti ne trumpesnis už nustatytą Reglamento 213 punkte.

IŠVADA
 - Šiame projekte vaikų žaidimų aikštelėje yra užtikrinama norminė insoliacija;
 - Šiame projekte užtikrinama norminė insoliacija butams;
 - Greta projektuojamos teritorijos (Parodų g. 1) nėra kitų gyvenamųjų pastatų, kuriems būtų neigiamai paveikta insoliacija.

- EKSPLIKACIJA**
- Sklypo riba
 - Projektuojami statiniai
 - Žaidimų aikštelės



0		2024 06		Projektinių pasiūlymų viešinimui	
LAIDA		IŠLEIDIMO DATA		LAIDOS STATUSAS, KEITIMO PRIEŽASTIS (JEI TAIKOMA)	
KVAL. PATV. DOK. NR. 5916		EVENTUS PROJEKTAI		UAB "Eventus Pro" Gvazdikų g. 4, LT-10105, Vilnius, Tel. Nr. (8 5) 2123075 info@eventuspro.lt	
A823		PV	Vytenis Gerliakas	STATINIO PROJEKTO PAVADINIMAS	
A823		PDV	Vytenis Gerliakas	Daugiaabučių gyvenamųjų namų Parodų g. 1 Vilniuje, statybos projektas	
		Arch.	Edvinas Bagurskas	STATINIO NUMERIS IR PAVADINIMAS	
		Arch.	Ignas Ivonis	Statinio numeris ir pavadinimas	
LT		STATYTOJAS UAB "Parodos" Im.k.: 305769888 Adresas: Ozo g. 12A-1		DOKUMENTO PAVADINIMAS	
				Insoliacijos studija	
				DOKUMENTO ŽYMUO	
				PA-RK-001-PP-SA-B-37	
				LAPAS	LAPŲ
				1	1



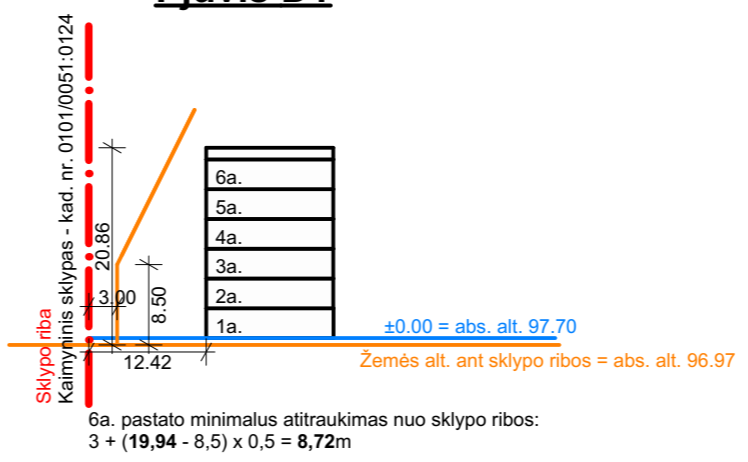
Žymėjimų eksplikacija:

█ Projektuojamas užstatymas

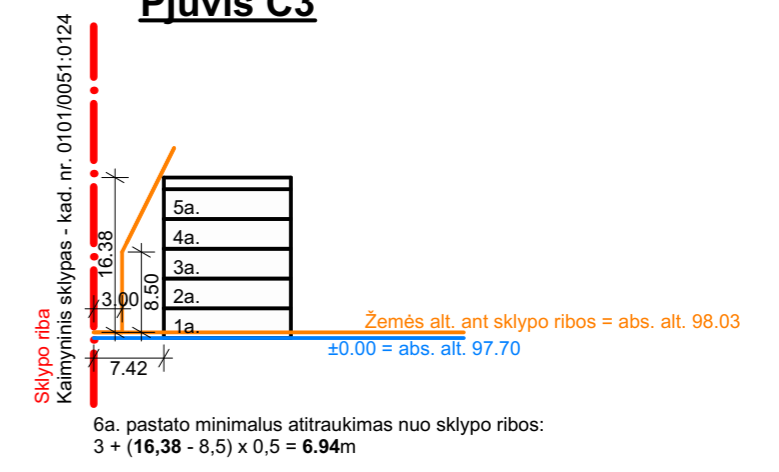
A3 Korpuso nr.

C4 ↑ - ↑ Pjūvio vieta

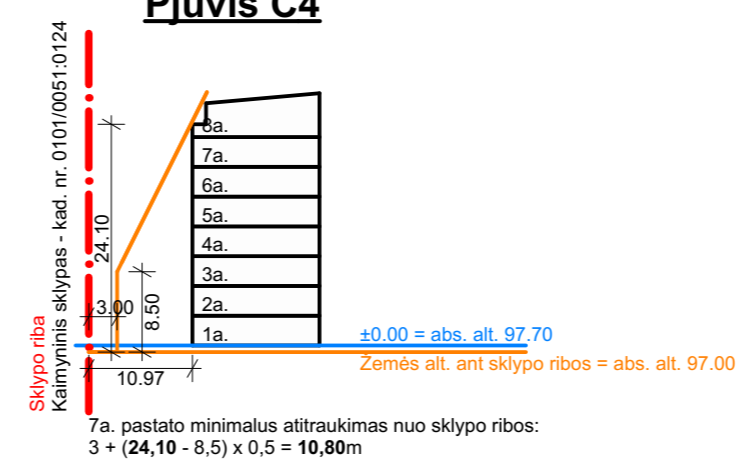
Pjūvis D1



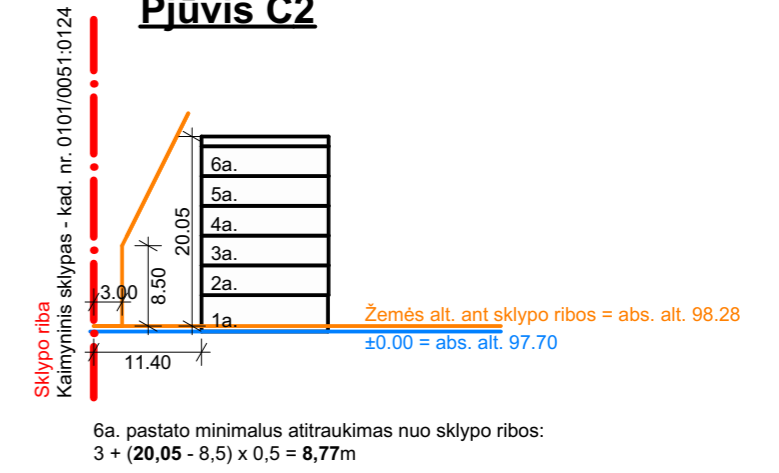
Pjūvis C3



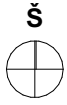
Pjūvis C4



Pjūvis C2



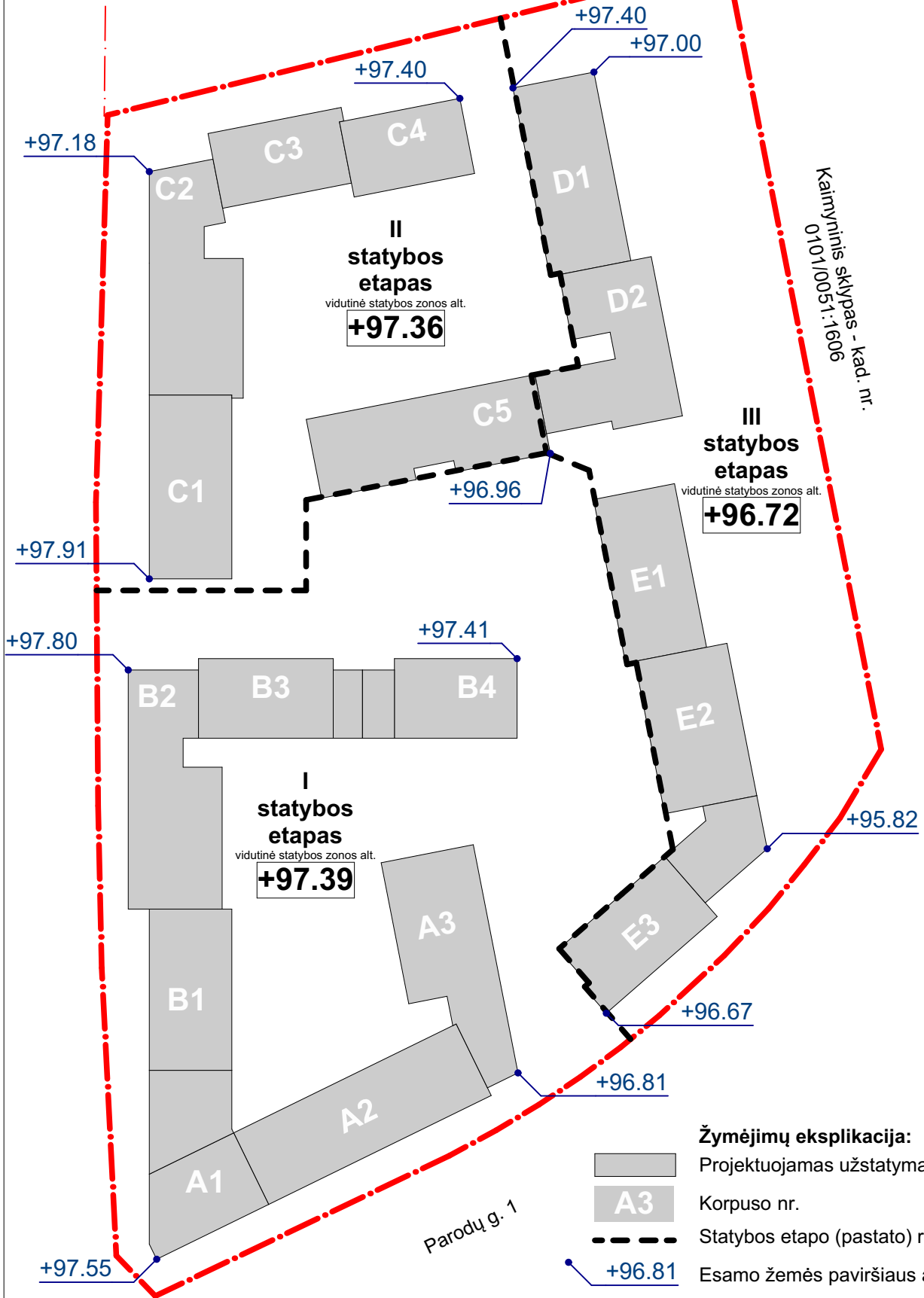
3m atstumu nuo sklypo ribos statinio bet kurių konstrukcijų aukštis, skaičiuojant jį nuo žemės sklypo ribos žemės paviršiaus altitudės, negali būti didesnis kaip 8,5m. Kiekvienam papildomam virš 8,5m aukščio metriui atstumas didinamas po 0,5m



Kaimyninis sklypas - kad. nr.
0101/0051:0124

Sklypo riba

Kaimyninis sklypas - kad. nr.
0101/0051:1606



II
statybos
etapas
vidutinė statybos zonos alt.
+97.36

III
statybos
etapas
vidutinė statybos zonos alt.
+96.72

I
statybos
etapas
vidutinė statybos zonos alt.
+97.39

Žymėjimų eksplikacija:

Projektuojamas užstatymas

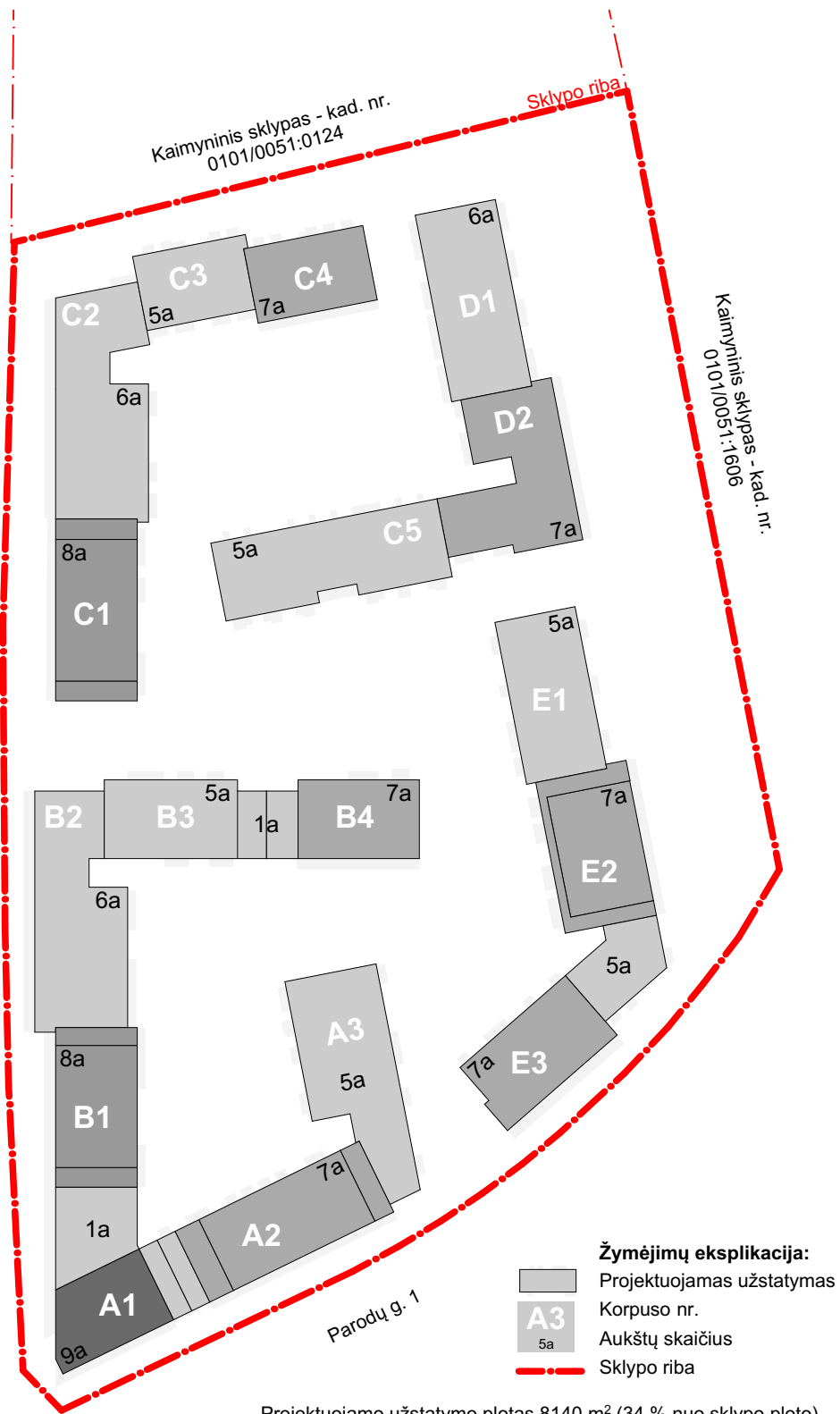
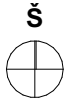
Korpuso nr.

Statybos etapo (pastato) riba

+96.81 Esamo žemės paviršiaus altitudė

+97.39 Vidutinė statybos zonos alt.

Parodų g. 1



Projektuojamo užstatymo plotas 8140 m² (34 % nuo sklypo ploto)

Išvada.

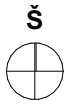
Pagal detaliojo plano punktą: "Pastatų iki 7 aukštų aukštis iki 28,0 m, altitudė iki 124,9 m. Pastatų aukštų skaičius iki 9 aukštų - iki 20% pastatais užstatyto ir planuojamo užstatyto ploto, iš kurių:
- iki 4% iki 9 aukštų (iki 35,0 m altitudė iki 131,9 m);
- iki 16% iki 8 aukštų (iki 32,0 m, altitudė iki 128,9 m)."

Nurodytus rodiklius projekte atitinkame.

Užstatymo plotas 8140 m² - 100%


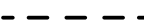


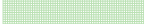


9a. pastatų užstatymo plotas (276 m²) - 3.4%

8a. pastatų užstatymo plotas (878 m²) - 10.8%



Skaičiuojami želdynų plotai

Žymėjimų eksplikacija:

-  Sklypo riba
-  Požeminio užstatymo kontūras
-  Antžeminis užstatymas
-  Kietos dangos
-  Želdynai ant natūralaus grunto, 4345m²
-  Želdynai ant perdangos, kai grunto ≥1m
6078m² x 0,9koef = 5470m²
-  Želdynai ant stogo, kai grunto ≥0,4m
2017m² x 0,6koef = 1210m²











DETALŪS METADUOMENYS

Dokumento sudarytojas (-ai)	Vilniaus miesto savivaldybės administracija 188710061, Vilniaus m. sav. Vilniaus m. Konstitucijos pr. 3
Dokumento pavadinimas (antraštė)	Sprendimas dėl pateiktų projektinių pasiūlymų
Dokumento registracijos data ir numeris	2024-10-11 Nr. SPSP-01-241011-00222
Dokumento gavimo data ir dokumento gavimo registracijos numeris	–
Dokumento specifikacijos identifikavimo žymuo	ADOC-V1.0
Parašo paskirtis	Pasirašymas
Parašą sukūrusio asmens vardas, pavardė ir pareigos	LAURA KAIRIENĖ, LAURA KAIRIENĖ, Vilniaus miesto savivaldybės administracija
Sertifikatas išduotas	LAURA KAIRIENĖ LT
Parašo sukūrimo data ir laikas	2024-10-11 13:30:49 +03:00
Parašo formatas	XAdES-T
Laiko žymoje nurodytas laikas	2024-10-11 13:30:55 +03:00
Informacija apie sertifikavimo paslaugų teikėją	EID-SK 2016, AS Sertifitseerimiskeskus EE
Sertifikato galiojimo laikas	2023-12-18 12:43:57 – 2026-12-18 12:43:57
Informacija apie būdus, naudotus metaduomenų vientisumui užtikrinti	"Registravimas" paskirties metaduomenų vientisumas užtikrintas naudojant "RCSC IssuingCA, VI Registru centras - i.k. 124110246 LT" išduotą sertifikatą "Informacinė sistema „Infostatyba“, Valstybinė teritorijų planavimo ir statybos inspekcija, i.k. 288600210 LT", sertifikatas galioja nuo 2021-12-13 09:58:57 iki 2024-12-12 09:58:57
Pagrindinio dokumento priedų skaičius	–
Pagrindinio dokumento pridedamų dokumentų skaičius	2
Priedamo dokumento sudarytojas (-ai)	–
Priedamo dokumento pavadinimas (antraštė)	PP-1
Priedamo dokumento registracijos data ir numeris	–
Priedamo dokumento sudarytojas (-ai)	–
Priedamo dokumento pavadinimas (antraštė)	PP-2
Priedamo dokumento registracijos data ir numeris	–
Programinės įrangos, kuria naudojantis sudarytas elektroninis dokumentas, pavadinimas	Avilyš SDP eDocs
Informacija apie elektroninio dokumento ir elektroninio (-ių) parašo (-ų) tikrinimą (tikrinimo data)	Atitinka specifikacijos keliamus reikalavimus. Visi dokumente esantys elektroniniai parašai galioja (2024-10-11 15:13:26)
Papildomi metaduomenys	Nuorašą suformavo 2024-10-11 15:13:26 Avilyš SDP eDocs