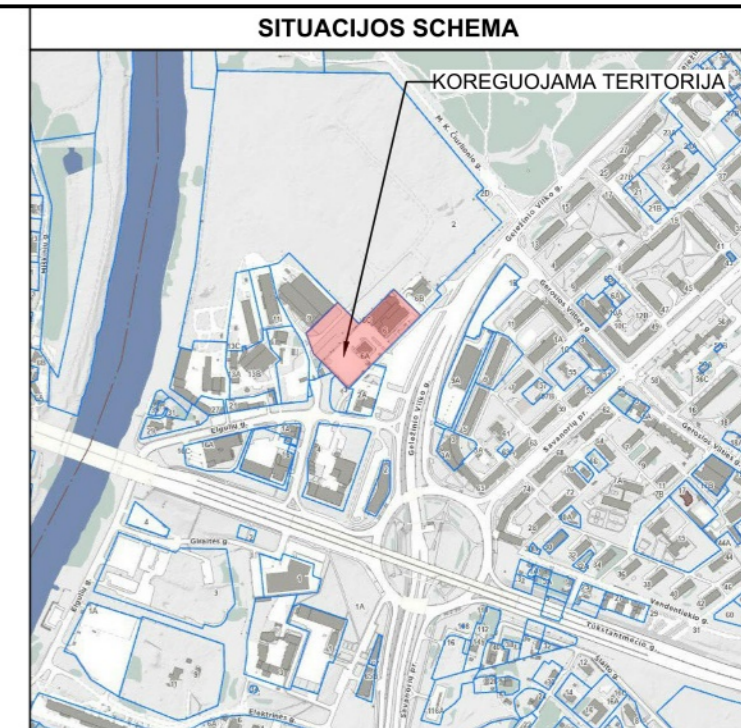
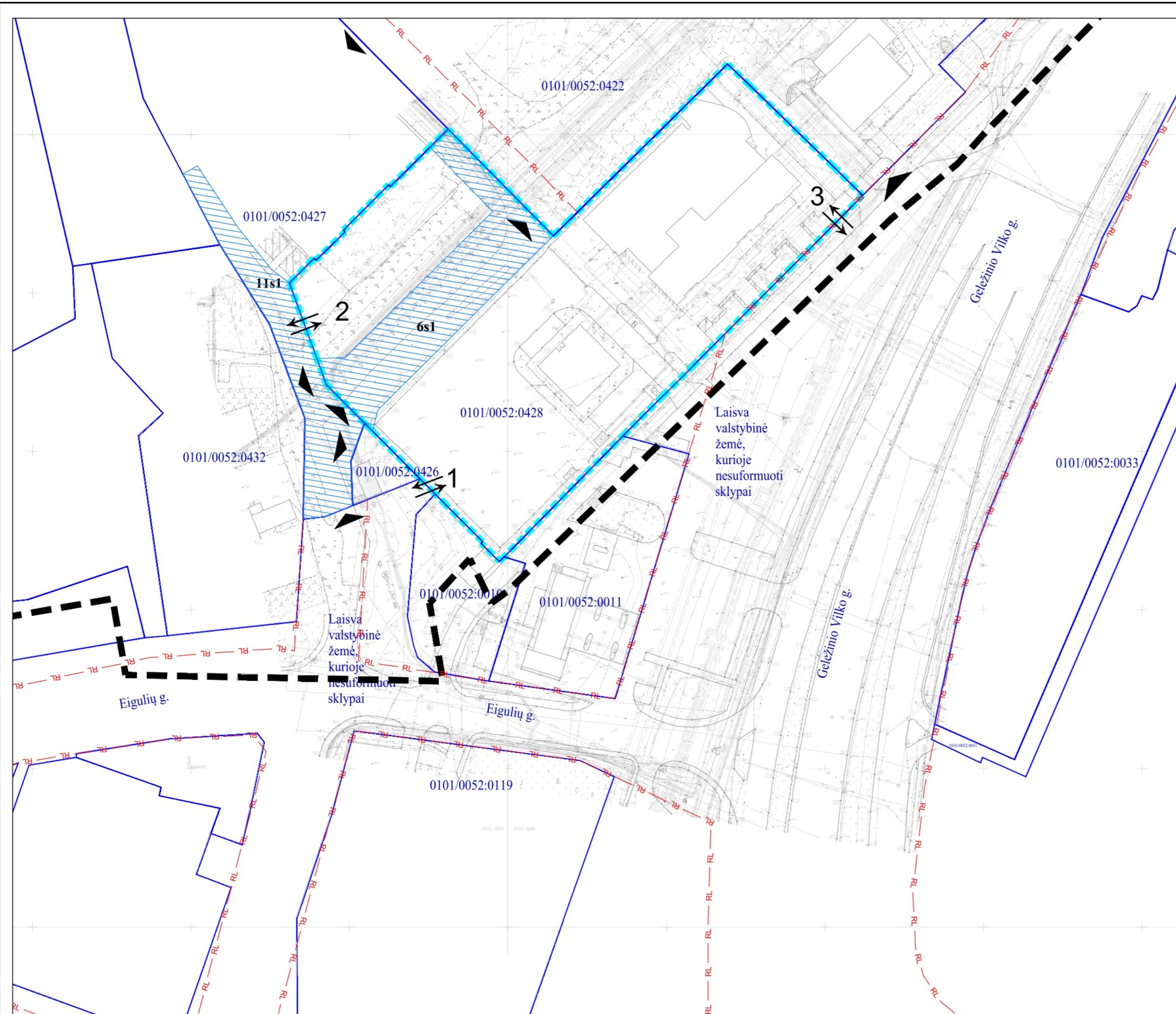


KOREGUOJAMO DETALIOJO PLANO SUTARTINIAI ŽYMĖJIMAI

SUTARTINIAI ŽENKLAI		Prioritetinė teritorijos paskirtis	
	Detaliojo plano galimoji riba		Komeracinė
	Gatvių raudonosios linijos		Daugiaabudė gyvenamoji
	Esamos sklypų ribos		Infrastruktūros
	Planuojamos sklypų ribos		Bendro naudojimo
	Naikinamos sklypų ribos		Užstatyti leidžiama teritorija
	Užstatymo riba		Esamo užstatymo teritorija
	Reglamentų riba		Servitutas
	Pagrindiniai pėsčiųjų takai		Numatomas švarus vandens rezervuaras
	Neries upės apsaugos juosta		
	Griauunami statiniai		Esamo įvažiavimo - išvažiavimo vieta
	Dviraičių (Eurovelo) trasa		Planuojamos transformatorinių pastatų vietos
	I-a Vingio vandenvietės sanitarinės apsaugos zona		
	II-a Vingio vandenvietės sanitarinės apsaugos zona		
	Degalinės apsaugos zona		
	80 m atstumas nuo esamo antžeminio suskystintų dujų rezervuaro		
	Sklypo Nr. 1233		
	Sklypo plotas m ²		
	Įvažiavimo - išvažiavimo vieta		
	Esamo įvažiavimo - išvažiavimo vieta		
	Planuojamos transformatorinių pastatų vietos		

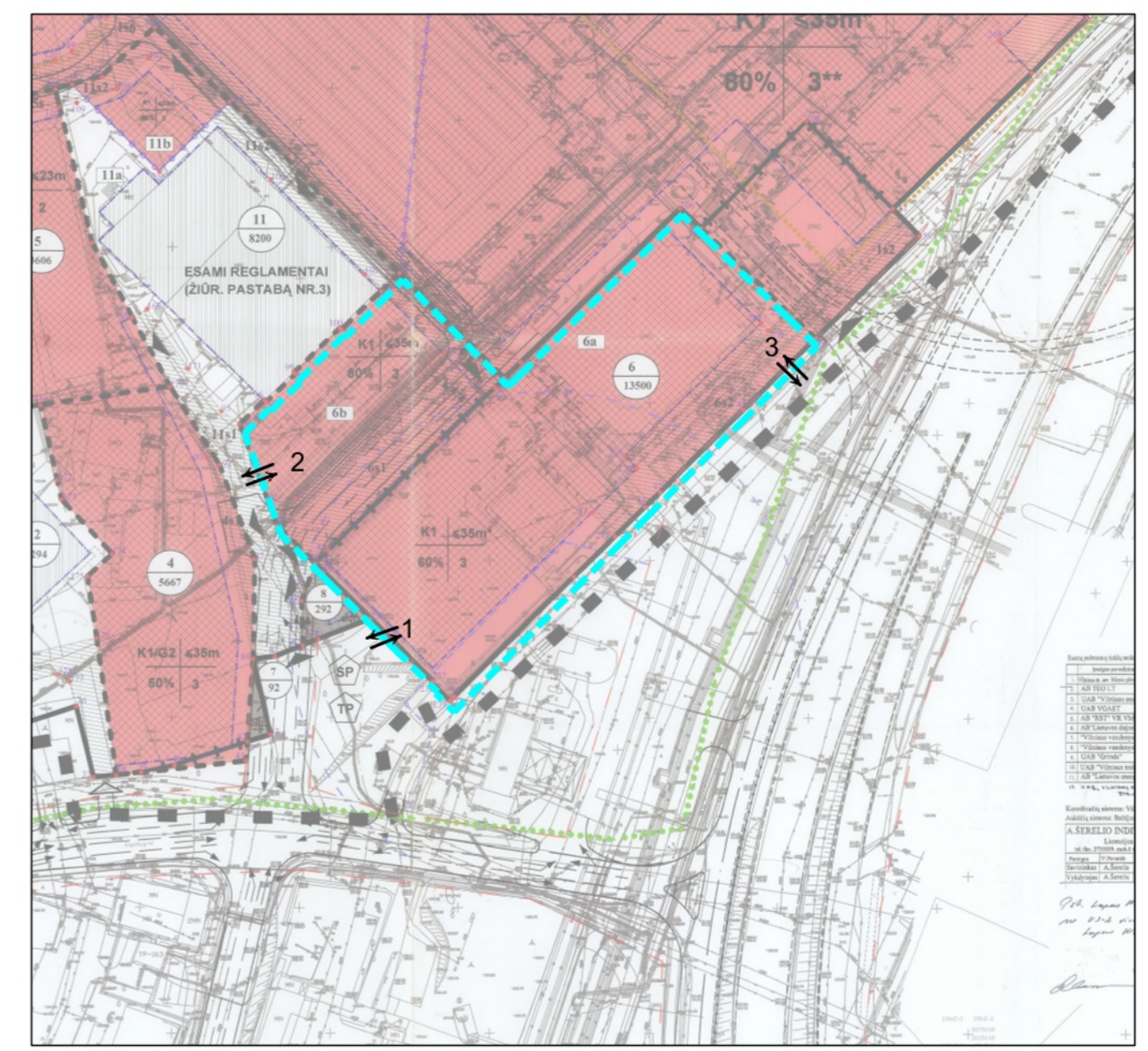
SUTARTINIAI ŽYMĖJIMAI	
	TERITORIJOS, KURIAI KOREGUOJAMI SUSISIEKIMO SPRENDINIAI, RIBA

Atestato Nr.	Rengėjas:	 +370 615 28588 info@archus.lt	Projekto pavadinimas:	
			SKLYPŲ GELEŽINIO VILKO G. 2 DETALIOJO PLANO SUSISIEKIMO SPRENDINIŲ KOREGAVIMAS SKLYPE GELEŽINIO VILKO G. 6 (kad. Nr. 0101/0052:428)	
Etapas	DETALIOJO PLANO KOREGAVIMAS ERGO Insurance SE Geležinio Vilko g. 6A, LT-03150 Vilnius	2024-07-09	Brėžinys:	Mastelis
		2024-07-09	KOREGUOJAMA DETALIOJO PLANO TERITORIJA	1:2500
			Projekto numeris:	Lapo formatas
			A 23/05-3	A3



Planuojami trys įvažiavimai / išvažiavimai:

- Sklypo įvažiavimas / išvažiavimas Nr. 1 – visomis kryptimis;
- Sklypo įvažiavimas / išvažiavimas Nr. 2 – visomis kryptimis;
- Sklypo įvažiavimas / išvažiavimas Nr. 3 – visomis kryptimis.



PASTABOS:

1. Sklypų Geležinio Vilko g. 2 detaliojo plano koregavimo sprendiniai taikomi tik žemės sklypai, esančiam Geležinio Vilko g. 6, Vilniuje (kad. Nr. 0101/0052:428);
2. Sklypų Geležinio Vilko g. 2 detaliojo plano koregavimo sprendiniai: planuojamos papildomos autotransporto įvažiavimo / išvažiavimo vietos (iš) sklypą (sklypo) kad. Nr. 0101/0052:428;
3. Įvažiavimai / išvažiavimai iš servituto 6s1 į likusią sklypo dalį numatomi statybos projekto metu;
4. Statybos projektų metu, atsižvelgiant į statinių išdėstymo vietą sklype, įvažiavimų vietas galima nežymiai koreguoti išlaikant saugias eismo sąlygas;
5. Sklypų Geležinio Vilko g. 2 detaliojame plane nustatyti privalomieji ir kitų teritorijos tvarkymo ir naudojimo režimo reikalavimai (sklypo naudojimo būdas, pastatų aukštis, sklypo užstatymo tankis, intensyvumas, statybos zona ir kt.) nekeičiami;
6. Planuojamų įvažiavimų / išvažiavimų pločiai, bei kiti parametrai, automobilių eismo organizavimo principai sklypo ribose, už detaliojo plano ribos ir laisvoje valstybinėje žemėje, bus nustatomi statybos projekto metu. Statybos projektų metu turi būti gauti teisės aktuose numatyti rašytiniai sutikimai, bei kiti dokumentai, būtini įvažiavimų įrengimui;
7. Detaliojo plano sprendiniai nepažeidžia trečiųjų asmenų interesų;
8. Žemės sklypo savininkas prisiima atsakomybę dėl galimų transporto spūsčių žemės sklypo viduje, kurios gali kilti dėl planuojamų įvažiavimų / išvažiavimų.
9. Įvažiavimas / išvažiavimas Nr. 3 per Statinį - Automobilių stovėjimo aikštelę, unikalus Nr. 4400-2505-7998, galimas tik gavus šios aikštelės savininko sutikimą.

SUTARTINIAI ŽYMĖJIMAI	
	SKLYPŲ GELEŽINIO VILKO G. 2 DETALIOJO PLANO RIBA
	TERITORIJOS, KURIAI KOREGUOJAMI SUSISIEKIMO SPRENDINIAI, RIBA
	ŽEMĖS SKLYPŲ RIBA
	GATVIŲ RAUDONOSIOS LINIJOS
	AKŠČIAU SUPLANUOTAS KELIO SERVITUTAS / SERVITUTO NUMERIS
	ANKŠČIAU SUPLANUOTOS SKLYPO ĮVAŽIAVIMO / IŠVAŽIAVIMO VIETOS
	PLANUOJAMA SKLYPO ĮVAŽIAVIMO / IŠVAŽIAVIMO VIETA, KRYPTIS IR NUMERIS

Atestato Nr.	Rengėjas:	Projekto pavadinimas:	
		SKLYPŲ GELEŽINIO VILKO G. 2 DETALIOJO PLANO SUSISIEKIMO SPRENDINIŲ KOREGAVIMAS SKLYPE GELEŽINIO VILKO G. 6 (kad. Nr. 0101/0052:428)	
	+370 615 28588 info@archus.lt	2024-07-09	Brėžinys:
		2024-07-09	PLANUOJAMI SKLYPO ĮVAŽIAVIMAI / IŠVAŽIAVIMAI
Etapas	Initiatorius:	Projektas numeris:	Mastelis
DETALIOJO PLANO KOREGAVIMAS	ERGO Insurance SE Geležinio Vilko g. 6A, LT-03150 Vilnius	A 23/05-3	1:2500
			Lapo formatas
			A3