


PIEVŪJ

## Želdynų būklės vertinimas ir dendrologinė analizė

Objekto adresas: Dailidžių g. 4B, Vilnius

Sklypo Kad. Nr. 0101/0044:155

Vertinimą atliko:

B  G

[www.pievoj.lt](http://www.pievoj.lt)

+370 602 39410

2021, Vilnius

## Medžių būklės vertinimo metodika

Siekiant įvertinti medžius, augančius sklype adresu Dailidžių g. 4B, Vilnius (k/Nr. 0101/0044:155), buvo atliktas dendrologinis medžių būklės vertinimas. Medžių būklė įvertinta, vadovaujantis Želdinių būklės ekspertizės tvarkos aprašu (2007 m. gruodžio 14 d. Nr. D1-673).

Vertinimas vykdytas 2021 m. balandžio mėn. 7 d.

Skaičiuojami visi medžiai, kurių skersmuo 1,30 m aukštyje yra lygūs 8 cm. Inventorizuojamų medžių, krūmų, lianų rūšių pavadinimai įrašomi pagal knygą: Gudžinskas Z., Lietuvos induočiai augalai. Vilnius, 1999.

Medžiui suteikiamas atskiras numeris, yra siūlomos tvarkymo rekomendacijos. Jaunuolynai ir tankūs krūmynai vertinami kaip grupė.

Medžių, krūmų aukštis nustatoma aukštimačiu, atsitraukus 20 m atstumu nuo augalo. Medžių skersmuo matuojamas metru, 1,3 m aukštyje (nuo šaknies kaklelio), apskaičiuojamas apimtį dalinant iš 3,14. Amžius vertinamas netaikant kamieno pragręžimo, todėl yra apytikslis. Šaknų apsaugos zona nustatoma kiekvienai dešimčiai diametro centimetrų skiriant 1.20 m.

Medžių, krūmų būklė vertinta 4 balų sistema: 1 – gera būklė, 2 – vidutinė, 3 – patenkinama, 4 - bloga, 5 – labai bloga, 6 – žuvęs medis. Pagal „Želdynų ir Želdinių inventorizavimo ir apskaitos taisyklių“ reikalavimus 2-3 būklė vertinama kaip 2 (patenkinama), 4-5 būklė – kaip 3 (bloga), o 6 būklė – kaip 4.

Medžių rūšių spalvų kodai:

Baltoji tuopa	Paprastis klevas	Mažalapė liepa	Karpotasis beržas	Uosialapis klevas	Naminė kriaušė	Kalninė guoba	Paprastasis ąžuolas	Baltažiedė robinija
---------------	------------------	----------------	-------------------	-------------------	----------------	---------------	---------------------	---------------------

Santraukos:

L – laja

K – kamienas

Š – šaknys

Žuvę ir šalintini medžiai žymimi raudona spalva

## Teritorijos želdynų charakteristika

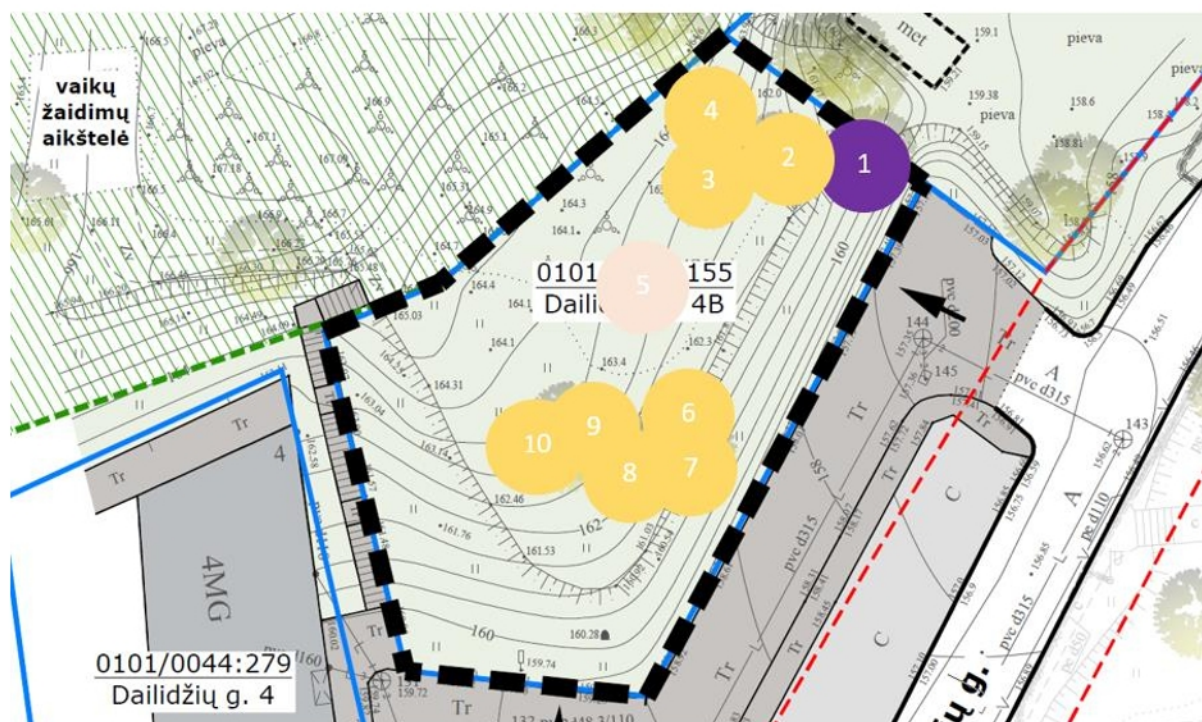
Bendra želdynų būklė tiriamoje teritorijoje bloga ir patenkinama. Visas sklypas apaugęs itin senomis alyvomis ir lanksvomis, kurių būklė labai prasta. Daugelis iš jų išlūžusios ar išvirtusios. Pakrūmės užterštos šiukšlėmis. Sklypo teritorija sunkiai praeinama. Medžių būklė išsamiai pateikiama 1 lentelėje. Veja prižiūrima tik pietvakarinėje sklypo dalyje. Gėlynų nėra. Nuo šlaito į pietus atsiveria erdvė su 100 m apžvelgiamumu. Dekoratyvinių ir kitų statinių, inžinerinių dangų, kelių nėra. Šiaurinė riba eina išmindžiotas takelis. Sklypo teritorijoje nėra valstybės ar savivaldybių saugomų objektų. Kitų gamtos paveldo objektų taip pat nėra. Auga keletas brandžių klevų, kurie svarbūs miesto biologinei įvairovei, kuriuos rekomenduojama išsaugoti. Sklypas ribojasi su Lyglaukių geomorfologiniu draustinio.

## Medžių būklės charakteristika

Teritorijoje aptikta 10 medžių. Vyrauja paprastieji klevai. Vertingiausi ir seniausi medžiai: 6, 8, 9, 10. Medžių būklė gera ir patenkinama. Geros ir patenkinamos būklės medžius rekomenduojama išsaugoti ir formuojant pastatą, atsižvelgti į nustatytas šaknų apsaugos zonas. Šiuos medžius rekomenduojama genėti, pašalinti sausas šakas. Blogos būklės medžius rekomenduojama šalinti. Taip pat auga invazinis labai blogos būklės medis uosialapis klevas, kurį rekomenduojama šalinti.

Pastaba! Kadangi sklypas glaudžiai ribojasi su kitais medžiais gretutiniuose sklypuose (tiek su jų lajomis, tiek šaknų apsaugos zonos patenka į tvarkomą sklypą, projektuojant rekomenduojama atsižvelgti į tai, kad užstatymas arti sklypo ribų šiaurinėje pusėje gali pažeisti draustinio ar gretutinio sklypo medynus. Gretutinių sklypų medžių lajų, kurios patenka į užstatymo plotą, šalinimo ir genėjimo darbai negali būti vykdomi be savininko sutikimo.

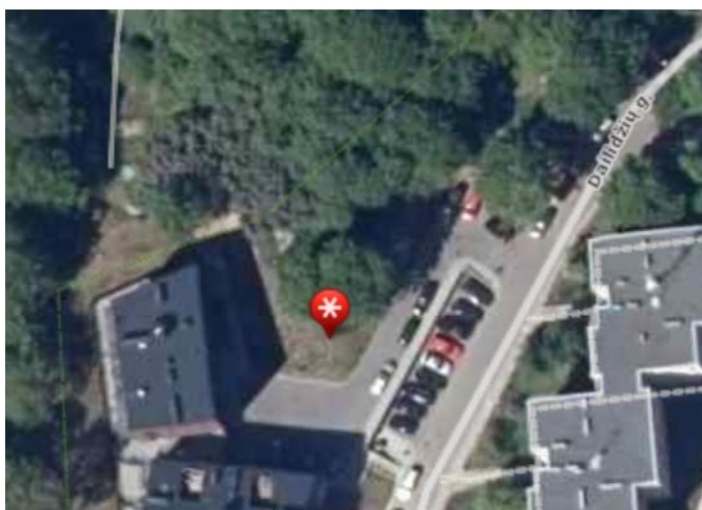
Medžių išsidėstymas sklype:



1 lentelė. Vertinimo rezultatai. Medžių būklė:

Medžio, krūmo Nr., plane	Medžio, krūmo rūšis	Lotyniškas pavadinimas	Apimtis, cm	Apytikslis amžius, m.	H, Aukštis, m	D, Diametras (angl. DBH), cm	Šaknų apsaugos zona, m	Medžių, krūmų būklė, balais	Reikalingos tvarkymo priemonės	Pastabos
1	2	3	4	6	7	8	10		11	12
1.	Uosialapis klevas	<i>Acer negundo</i>	94+3 3+29	35	9	30+ 9+9	-	3	Šalinti	Puvinys, dideli lajos ir kamieno pažeidimai. Invazinis augalas
2.	Paprastasis klevas	<i>Acer platanoides</i>	65	25	11	20	2,40	1	Genėti	Sveikas, nežymūs lajos ir kamieno pažeidimai, pasviręs
3.	Paprastasis klevas	<i>Acer platanoides</i>	61	25	10	19	2,30	2	Genėti	Kamieno pažeidimai
4.	Paprastasis klevas	<i>Acer platanoides</i>	70	25	12	22	2,60	2	Genėti	Kamieno pažeidimai. Vertingas miesto biologinei įvairovei
5.	Slyva sp.	<i>Prunus sp.</i>	70	40	4	22	2.60	3	Genėti	Senas vaismedis, pagulusiu kamienu. Kamieno pažeidimai, puvinys
6.	Paprastasis klevas	<i>Acer platanoides</i>	165	50	17	52	6,20	2	Genėti sausas šakas	Pasviręs, drevėtas, įsitemęs puvinys. Vertingas miesto biologinei įvairovei
7.	Paprastasis klevas	<i>Acer platanoides</i>	38	15	6	12	4,56	3	Šalinti	Kamieno ir lajos pažeidimai
8.	Paprastasis klevas	<i>Acer platanoides</i>	115	40	15	36	13,80	2	Genėti sausas šakas	Kamieno ir lajos pažeidimai. Vertingas miesto biologinei įvairovei
9.	Paprastasis klevas	<i>Acer platanoides</i>	73+3 9	40	12	23+ 12	4,2	1	Genėti	Minimalūs pažeidimai. Vertingas miesto biologinei įvairovei
10.	Paprastasis klevas	<i>Acer platanoides</i>	82	40	12	26	3.10	1	Genėti	Minimalūs pažeidimai. Vertingas miesto biologinei įvairovei

Draustinyje ir gretutiniame sklype augančių medžių lajos patenka į tvarkomą sklypą šiaurinėje pusėje:



Išvados:

1. Vertingiausi ir seniausi medžiai: 6, 8, 9, 10.
2. Šalintini medžiai: 1, 7.
3. Gretutinio sklypo medžių lajos dengia dalį šiaurinės sklypo dalies.
4. Rekomenduojama išsaugoti geros ir patenkinamos būklės medžius.