



Uosialapis klevas (nr. 4 plane) - skeletinės šakos stipriai pasvirusios šiaurės kryptimi. Ant kamienų išsišakojimo matomi grybo vaisiakūniai, kas galimai byloja apie puvinį kamienė. Pietvakarių/vakarų pusėje pakirstos šaknys. Augavietė stipriai sutrypta. Turi nedidelį kiekį sausų ir/ar besikryžiuojančių šakų.

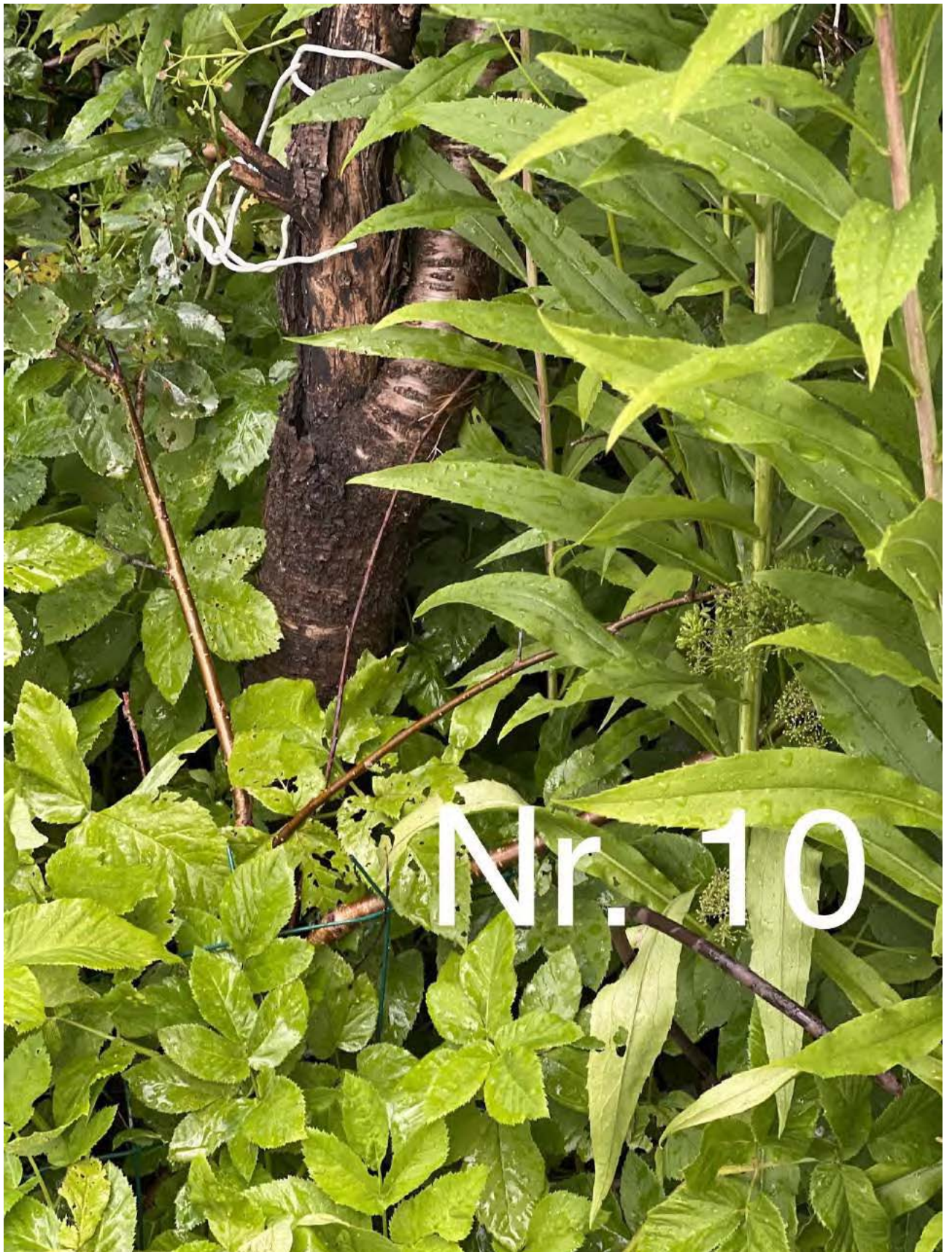
Rekomenduojama atlikti lajos priežiūros genėjimą. Šiaurinės pusės lajos redukcinis genėjimas iki 30 proc. Atlikti augavietės gerinimo procedūras.

Taip pat rekomenduojama atlikti detalesnius kamieno būklės puvinio tyrimus toje dalyje kurioje matomi grybo vaisiakūniai, kad nustatyti kamieno išpuvimo laipsnį. Tam rekomenduojama naudoti kompiuterinę tomografiją arba rezistografą. Taip pat gali užtekti apžiūros iš oro naudojant mobiliąją kėlimo platformą.



Miškinė kriaušė (nr. 5 plane) - augavietė stipriai suspausta. Turi nedidelį kiekį sausų ir/ar besikryžiuojančių šakų. Laja šiek tiek neproporcinga į rytų pusę.

Rekomenduojama atlikti lajos priežiūros genėjimą ir rytų pusės lajos redukcinį genėjimą iki 20 proc. Atlikti augavietės gerinimo procedūras.



Paprastoji vyšnia (nr. 10 plane) - kamienai sausi apie 90 proc.
Rekomenduojama šalinti.



Paprastoji vyšnia (nr. 14 plane) - turi vidutinį kiekį sausų ir/ar besikryžiuojančių šakų. Laja susiformavusi rytinėje pusėje kaip ir kamieno pasvirimas.

Rekomenduojama atlikti lajos priežiūros genėjimą. Pietų pusės lajos redukcinį genėjimą iki 30 proc.



Uosialapis klevas (nr. 15 plane) - kamienai peraugę tvorą, įaugę į paliktas medienos ir statybines atliekas. Tokios vietos yra potencialios lūžio vietos. Rekomenduojama šalinti.



Miškinė kriaušė (nr. 24 plane) - laja susiformavusi rytinėje pusėje, kamienas irgi pasviręs į rytų pusę. Kamienas trūkės ir jame susiformavusios didelės drevės. Vietomis įlūžęs. Rekomenduojama šalinti.



Kalninė guoba (nr. 26 plane) - praityje buvusi nustuobrinta, iš stuobrio vietos išaugę stresiniai dideli ūgliai, kurie laikosi ant didelės plonos drevės. Ūgliai iš tokios suaugimo vietos bet kada gali išlūžti.

Rekomenduojama šalinti.



Uosialapis klevas (nr. 27 plane) - turi nedidelį kiekį sausų ir/ar besikryžiuojančių šakų. Laja šiek tiek neproporcinga. Rytinėje pusėje auga netoli atraminės sienelės, kuri patenka į teorinę šaknyso apsaugos zoną. Dėl to galima daryti prielaidą, kad šaknys yra susiformavusios kita kryptimi.

Rekomenduojama atlikti lajos priežiūros genėjimą, šiaurės ir rytų pusės lajos redukcinį genėjimą iki 20 proc. Atlikti augavietės gerinimo procedūras.



Uosialapis klevas (nr. 29 plane) - lajos sausos ir aplaužytos šakos. Laja aukštai sukelta (aukštas svorio centras). Vakarinėje pusėje nukirstos šaknys (Amatų g. pusė).

Rekomenduojama atlikti lajos priežiūros genėjimą. Norint medį sautoi privaloma atlikti, augavietės gerinimo procedūras. Atlikinėti nuolatinį medžio būklės monitoringą, dėl galimo medžio džiūvimo.

5 Išvados

Bendra želdinių augančių sklypuose Švitrigailos g. 19, 21 ir 23, Vilniuje, būklė yra vertinama kaip nepatenkinama. Tokios išvados prieita todėl, kad 15 vnt. iš 26 vnt. medžių esančių sklype būklė yra vertinama kaip nepatenkinama. Šie medžiai turi vidutinį kiekį sausų ir ar besikryžiuojančių šakų, pažeistus ar stipriai pasvirusius kamienus, neproporcingas lajas.

4 vienetų medžių būklė vertinama kaip patenkinama. Šie medžiai turi nedidelį kiekį sausų ir ar besikryžiuojančių šakų.

2 vienetų medžių būklė yra vertinama kaip nepatenkinama. Abu šie medžiai yra uosialapiai klevai (nr. 4 ir nr. 29 plane). Jie abu turi sausų ir/ar besikryžiuojančių šakų. 4-as numeris plane turi neproporcingą lają, grybo vaisiakūnius ir stipriai nukirstas šaknis. Nr. 29 plane taip pat turi stipriai nukirstas šaknis.

5 vienetai medžių yra siūlomi šalinti:

- paprastoji vyšnia (nr. 10 plane) dėl 90 proc. medžio sausumo;
- uosialapis klevas (nr. 15 plane) dėl to, kad kamienai peraugę metalinę tvorą ir apaugę paliktas statybines ir medienos atliekas;
- miškinė kriaušė (nr. 22 plane) jau nulūžusi.
- miškinė kriaušė (nr. 24 plane) didelis kamieno trūkis priešingoje negu pasvirimas pusėje, sausa trūkio mediena jau pradėjusi lužinėti, dėl šių priežasčių nebeturi perspektyvos.
- kalninė guoba (nr. 26 plane) stresiniai ūgliau auga iš praeityje nustuobrintos vietos kuri yra išpuvusi, didelė išlūžimo tikimybė.

Sklype nėra geros būklės želdinių.

6 Rekomendacijos

Visiems vidutinės būklės medžiams (4 vienetai) rekomenduojama atlikti lajos priežiūros genėjimą.

Visiems nepatenkinamos (15 vienetų) rekomenduojama atlikti lajos priežiūros genėjimus ir/ar redukcinius genėjimus. Taip pat atlikti augavietės gerinimo procedūras. Atlikinėti kamienų būklės monitoringus. Situacijai keičiantis priimti naujus sprendimus 1-3 metų laikotarpyje.

Blogos būklės želdiniams rekomenduojama atlikti visus aukščiau išvardintus darbus kaip ir kitos būklės želdiniams ir taip pat stebėti būklės pokyčius dėl pakirstų šaknų ir praeityje atliktų nustuobrinimų.

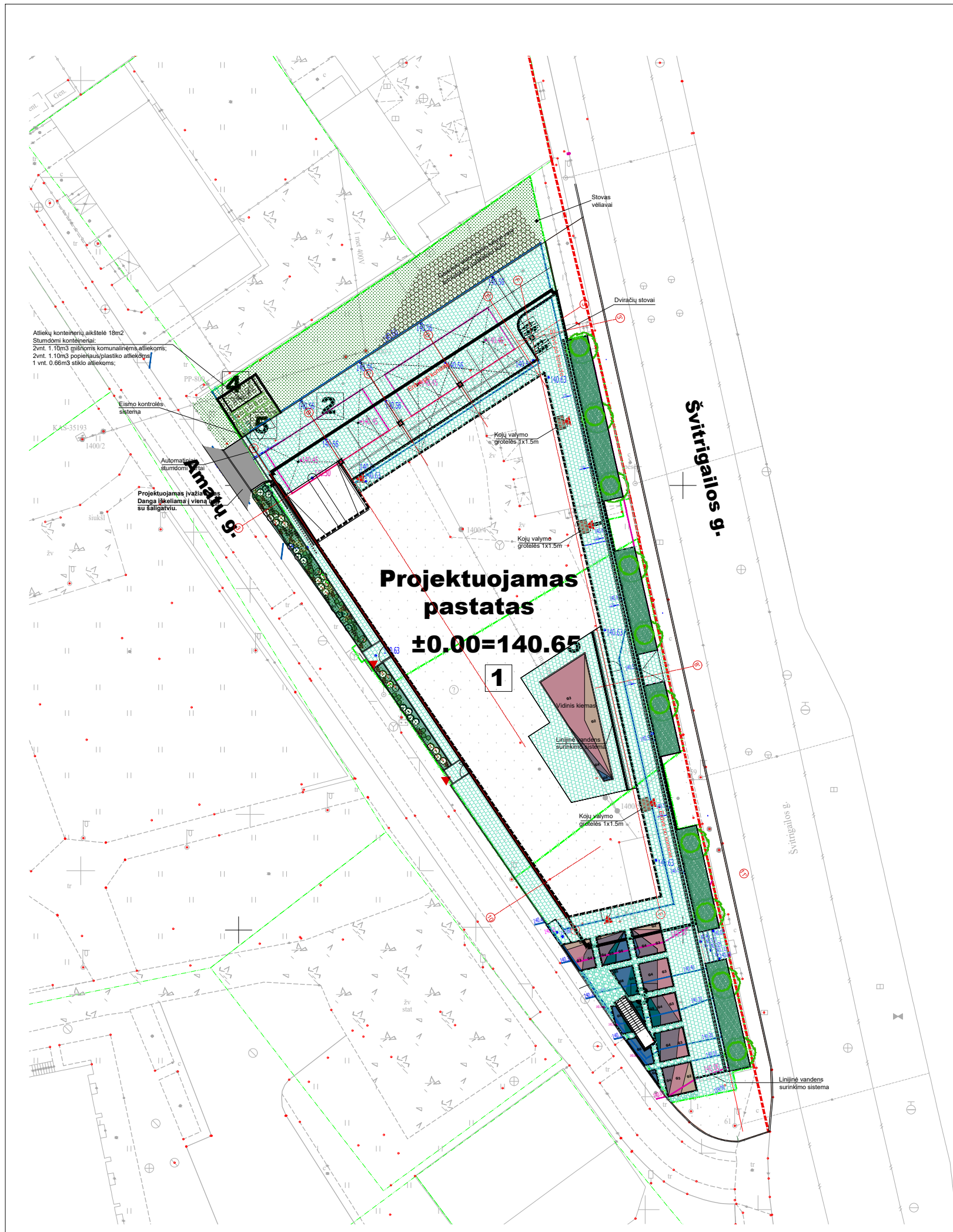
Lajos priežiūros genėjimas - atliekamas siekiant laiku pašalinti nedideles lajos augimo problemas (pvz. besikryžiuojančias ar sausas šakas). Šis genėjimo būdas leidžia išvengti brangių tvarkymo darbų ateityje.

Lajos redukcinis genėjimas - priemonė skirta medžio stabilumui užtikrinti. Dažniausiai atliekama, kai medžio kamienas ar skeletinės šakos yra pažeistos ir gali neatlaikyti medžio lajos svorio. Yra keletas redukcinio genėjimo būdų: šakos redukcija – kai sutrumpinama neproporcingai ilga šaka; viršūnės redukcija – kai sutrumpinama medžio viršūnė; visos lajos redukcija – kai trumpinamos šakos per visą lajos perimetrą.

Augavietės gerinimas - priemonė skirta užtikrinti, kad augavietė patenkintų medžio poreikius tinkamam dirvožemiui, orui, drėgmei, mineralinėms ir organinėms mitybinėms medžiagoms bei kitus poreikis. Tinkama ir subalansuota augavietė užtikrina joje augančio medžio gyvybingumą ir sveikatą. Augavietės gerinimo priemonės gali būti augavietės revitalizacija (augavietės giluminis aeravimas ir tręšimas), dirvožemio keitimas, viršutinio dirvožemio sluoksnio supurenimas oro kastuvu, kietųjų dangų pašalinimas, mulčiavimas ir kitos.

Polajo valymas - į medžių lają įaugančių ir ją užgožiančių jaunų medelių (savaiminukų) ir/ar krūmų šalinimas, siekiant pašviesinti ir atverti erdvę brandesnių medžių vystymuisi ir taisyklingos lajos formavimui. Laiku neišvalius polajo konkuruojantys jauni medeliai užgožia saulės šviesą, gali mechaniškai pažeisti brandesnių medžių, į kuriuos įauga, šakas, kas lemia šakų praradimą ir lajos deformacijas.

PASTABA: Atliekant visus šiuos darbus rekomenduojama arboristo priežiūra ir konsultacija, kad nebūtų pažeistos želdinių gyvybinės funkcijos ir užtikrintas tinkamas visų rekomenduotų priemonių įgyvendinimas. Saugomo šaknų ploto koregavimas atliekant bet kokius statybos darbus, taip pat galimas tik su arboristo priežiūra ir leidimu. Kiekviena ši situacija vertinama individualiai. Saugomame šaknų plote draudžiama sandėliuoti statybines medžiagas ir gruntą, įvažiuoti mechanizuotomis transporto priemonėmis ar jas ten statyti.



ŽELDINIAI				
Medžiai				
	Lot.	Klevas trakinis 'Elsrijk'	4x tr. 25 - 30 cm, SG, ST, H 5m	11 vnt
	Liet.	<i>Acer campestre</i> 'Elsrijk'		
Krūmų masyvai				
	Lot.	Lanksva beržalapė	H 0,6 - 0,8 m C3/C5 Sodinama 4 vnt/m2	352 vnt
	Liet.	<i>Spiraea betulifolia</i>		
Pavieniai krūmai				
	Lot.	Stefanandra karpytalapė	C7,5/C10	21 vnt
	Liet.	<i>Stephanandra incisa</i> 'Crispa'		
	Lot.	Lanksvūnė šermukšnialapė	H 0,8 - 1 m C7,5/C10	20 vnt
	Liet.	<i>Sorbaria sorbifolia</i> 'Sem'		
	Lot.	Lanksva pilkoji 'Grefsheim'	H 0,8 - 1 m C7,5/C10	20 vnt
	Liet.	<i>Spiraea x cinerea</i> 'Grefsheim'		
Daugiamėčiai žoliniai augalai				
	G1	Daugiametės gėlės Sodinamos vazonuose	C1/C2 Sodinama 6vnt/m2	25 m2
	G2	Žemi smilginiai augalai su svogūninėmis gėlėmis	P9/C1 Sodinama 7vnt/m2	11 m2
	G3	Vidutinio aukščio daugiametės gėlės	P9/C1 Sodinama 7vnt/m2	25 m2
	G4	Vidutinio aukščio smilginiai augalai su svogūninėmis ir vietinės kilmės gėlėmis	P9/C1 Sodinama 6vnt/m2	31 m2
	G5	Aukšti smilginiai augalai su vietinės kilmės gėlėmis	P9/C1 Sodinama 5vnt/m2	17 m2
	G6	Aukšti vietinės kilmės augalai	P9/C1 Sodinama 5vnt/m2	13 m2

0	2023-03	-		
LAIDA	IŠLEIDIMO DATA	LAIDOS STATUSAS, KEITIMO PRIEŽASTIS (JEI TAIKOMA)		
Atestato Nr.			Laura Kazuraitė +370 695 87589 www.gamtoje.eu Laura@gamtoje.eu	STATINIO PROJEKTO PAVADINIMAS
	5372	PV	N. Podpriatov	2023-03
A 2040	PDV	R. Bimba		2023-03
A1354	ARCH.	R. Valionis		2023-03
				STATINIO NUMERIS IR PAVADINIMAS
				21/05/26 - 72 AS ADMINISTRACINIS PASTATAS
				DOKUMENTO PAVADINIMAS
				Apželdinimo dalis Sklypo apželdinimo schema
				Laida
				0
				DOKUMENTO ŽYMUO
				Lapas Lapų
LT	STATYTOJAS IR (ARBA) UŽSAKOVAS	DOKUMENTO ŽYMUO		Lapas Lapų
	UAB „Vilbra“ Švitrigailos g. 13, LT-03228 Vilnius J.k.123507120	21/05/26 - 72 AS-TP-SP		SP-9

EKSPLIKACIJA

+0.62 Projektuojamos kalvelės iziogspsė

ŽELDINIAI

Medžiai

	Lot.	Grauzelinė gudobelė	3x tr., SG H 2,5-3 m	4 vnt
	Lot.	<i>Crataegus laevigata</i>	Daugiakamienė	

Krūmai

	Lot.	Sedula raudonoji 'Midwinter Fire'	H 0,8 - 1 m C7,5/C10	34 vnt
	Lot.	<i>Cornus sanguinea</i> 'Midwinter Fire'		

Vijokliai

	Lot.	Gebenė lipikė ()	Daugiakamienė	24 vnt
	Lot.	<i>Hedera helix</i>		

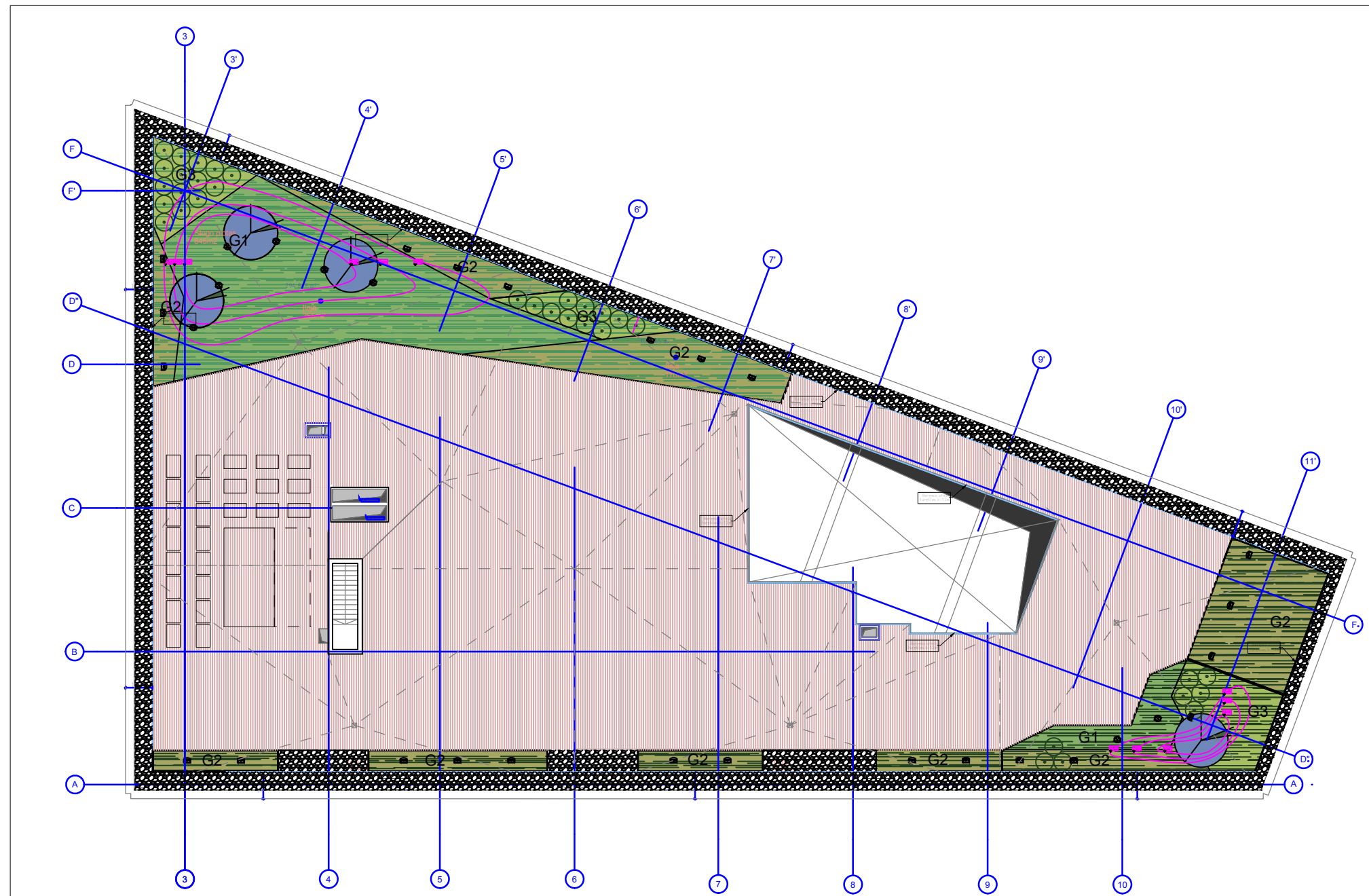
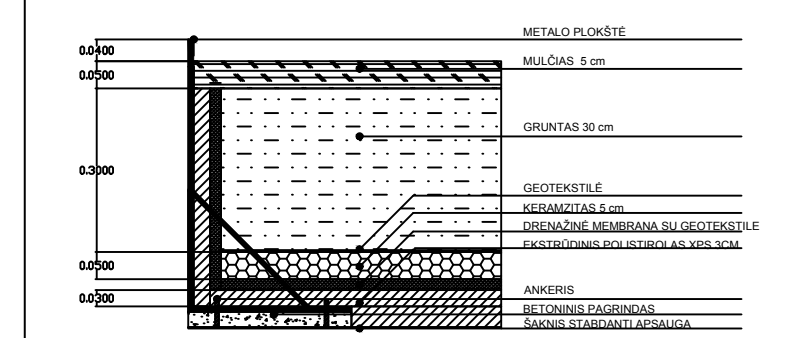
Daugiamečiai žoliniai augalai

G1	Daugiametės gėlės	P9/C1 Sodinama 7vnt/m2	150 m2
G2	Smilginiai augalai	C1 Sodinama 6vnt/m2	123 m2
G3	Kiliminiai daugiamečiai augalai	P9 Sodinama 7vnt/m2	36 m2

Medžiagos

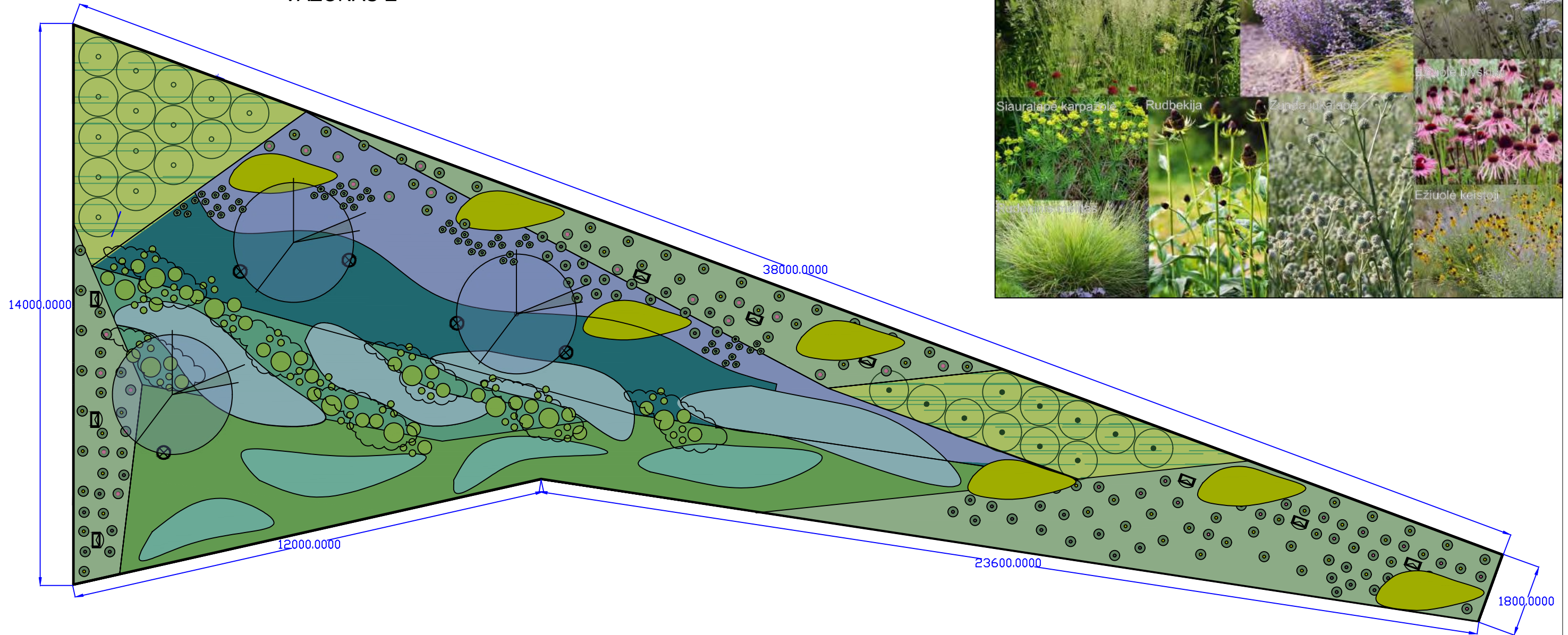
	Metalinis bortas	210 m
	Nukreipiamasis šviestuvai	8 vnt
	Stulpelinis šviestuvai	24 vnt

Želdyno pjūvis



0	2022-09	Medžiaga konkursui	
LAIDA	IŠLEIDIMO DATA	LAIDOS STATUSAS, KEITIMO PRIEŽASTIS (JEI TAIKOMA)	
Atestato Nr.			Laura Kazuraite +370 695 87589 www.gamtoje.eu Laura@gamtoje.eu
5372	PV	N. Podpriatov	2022-10
A 2040	PDV	R. Bimba	2022-10
A1354	ARCH.	R. Valionis	2022-10
STATINIO PROJEKTO PAVADINIMAS			
Administracinis pastatas Švitrigailos g. 19, 21, 23, Vilnius statybos projektas			
Kadastro Nr. 0101/0055:182; 0101/0055:11; 0101/0055:197			
STATINIO NUMERIS IR PAVADINIMAS			
21/05/26 - 72 AS			
ADMINISTRACINIS PASTATAS			
DOKUMENTO PAVADINIMAS			Laida
Apželdinimo dalis			0
Stogo terasos apželdinimo schema			
STATYTOJAS IR (ARBA) UŽSAKOVAS			DOKUMENTO ŽYMUO
LT	UAB „Vilbra“ Švitrigailos g. 13, LT-03228 Vilnius J.k.123507120		21/05/26 - 72 AS-TP-SP
			Lapas Lapų
			SP-11

VAZONAS E



VAZONAS E			
MEDŽIAI/KRŪMAI		DAUGIAMETĖS GĖLĖS	
	Liet. Grauzelinė gudobelė	3x tr., SG H 2,5-3 m Daugiakamienė	3 vnt
	Lot. <i>Crataegus laevigata</i>		
	Liet. Sedula raudonoji 'Midwinter Fire'	H 0,8-1 m C7,5/C10	26 vnt
	Lot. <i>Cornus sanguinea</i> 'Midwinter Fire'		
SMILGINIAI AUGALAI		DAUGIAMETĖS GĖLĖS	
	Liet. Lendrūnas smailiažiedis 'Waldenbuch'	C1	220 vnt
	Lot. <i>Calamagrostis x acutiflora</i> 'Waldenbuch'		
	Liet. Melitas rudeninis	C1	120 vnt
	Lot. <i>Sesleria autumnalis</i>		
	Liet. Kupstinis barzdūnas 'Prairie Blues'	C1	155 vnt
	Lot. <i>Schizachyrium scoparium</i> 'Prairie Blues'		
DAUGIAMETĖS GĖLĖS		DAUGIAMETĖS GĖLĖS	
	Liet. Karpazolė siauralapė	C1	98 vnt
	Lot. <i>Euphorbia cyparissias</i>		
	Liet. Ežiuiolė keistoji	C1	80 vnt
	Lot. <i>Echinacea paradoxa</i>		
	Liet. Ežiuiolė blyškioji	C1	30 vnt
	Lot. <i>Echinacea pallida</i>		
	Liet. Melėsas 'Little Spire'	C1	80 vnt
	Lot. <i>Perovskia</i> 'Little Spire'		
DAUGIAMETĖS GĖLĖS		DAUGIAMETĖS GĖLĖS	
	Liet. Zunda jukalapė	C1	54 vnt
	Lot. <i>Eryngium yuccifolium</i>		
	Liet. Rudbekija 'Green Wizard'	C1	43 vnt
	Lot. <i>Rudbeckia occidentalis</i> 'Green Wizard'		
	Liet. Vingiorškstinė kraujažolė	C1	48 vnt
	Lot. <i>Achillea Filipendulina</i>		
	Liet. Dirktas 'Blue Ice'	C1	110 vnt
	Lot. <i>Amsonia</i> 'Blue Ice'		
	Liet. Vaistinė girmetė 'Blue Cloud'	C1	110 vnt
	Lot. <i>Calamintha nepeta</i> 'Blue Cloud'		
	Liet. Kalninis šližiurkštis	C1	210vnt
	Lot. <i>Paxistima canbyi</i>		
DAUGIAMETĖS GĖLĖS		DAUGIAMETĖS GĖLĖS	
	Liet. Vilkdalgis tinklinis	svogūnėlis	330 vnt
	Lot. <i>Iris reticulata</i>		
	Liet. Baltoji snieguolė	svogūnėlis	330 vnt
	Lot. <i>Galanthus nivalis</i>		
	Liet. Dekoratyvinis česnakas	svogūnėlis	220 vnt
	Lot. <i>Allium obliquum</i>		
PASTABA: Vilkdalgiai ir snieguolės sodinami netaisyklingomis grupėmis po 30 vnt. Dekoratyviniai česnakai sodinami per visą vazono plotą.			

0	2022-09	Medžiaga konkursui
LAIDA	IŠLEIDIMO DATA	LAIIDOS STATUSAS, KEITIMO PRIEŽASTIS (JEI TAIKOMA)
Atestato Nr.	ARCHITEKTŪROS KURYBINĖ GRUPĖ	Laura Kazdraitė +370 695 87569 www.gamtoje.eu Laura@gamtoje.eu
5372	PV	N. Podpriatov 2022-10
A 2040	PDV	R. Bimba 2022-10
A1354	ARCH.	R. Valionis 2022-10
STATYTOJAS IR (ARBA) UŽSAKOVAS		STATINIO PROJEKTO PAVADINIMAS
LT UAB „Vilbra“ Švitrigailos g. 13, LT-03228 Vilnius J.k.123507120		Administracinis pastatas Švitrigailos g. 19, 21, 23, Vilnius statybos projektas
STATYTOJAS IR (ARBA) UŽSAKOVAS		STATINIO NUMERIS IR PAVADINIMAS
UAB „Vilbra“ Švitrigailos g. 13, LT-03228 Vilnius J.k.123507120		21/05/26 - 72 AS ADMINISTRACINIS PASTATAS
STATYTOJAS IR (ARBA) UŽSAKOVAS		DOKUMENTO PAVADINIMAS
UAB „Vilbra“ Švitrigailos g. 13, LT-03228 Vilnius J.k.123507120		Apželdinimo dalis Vazono E apželdinimo detalizacija
STATYTOJAS IR (ARBA) UŽSAKOVAS		DOKUMENTO ŽYMUO
UAB „Vilbra“ Švitrigailos g. 13, LT-03228 Vilnius J.k.123507120		21/05/26 - 72 AS-PP-SP
STATYTOJAS IR (ARBA) UŽSAKOVAS		Lapas Lapų
UAB „Vilbra“ Švitrigailos g. 13, LT-03228 Vilnius J.k.123507120		SP-13

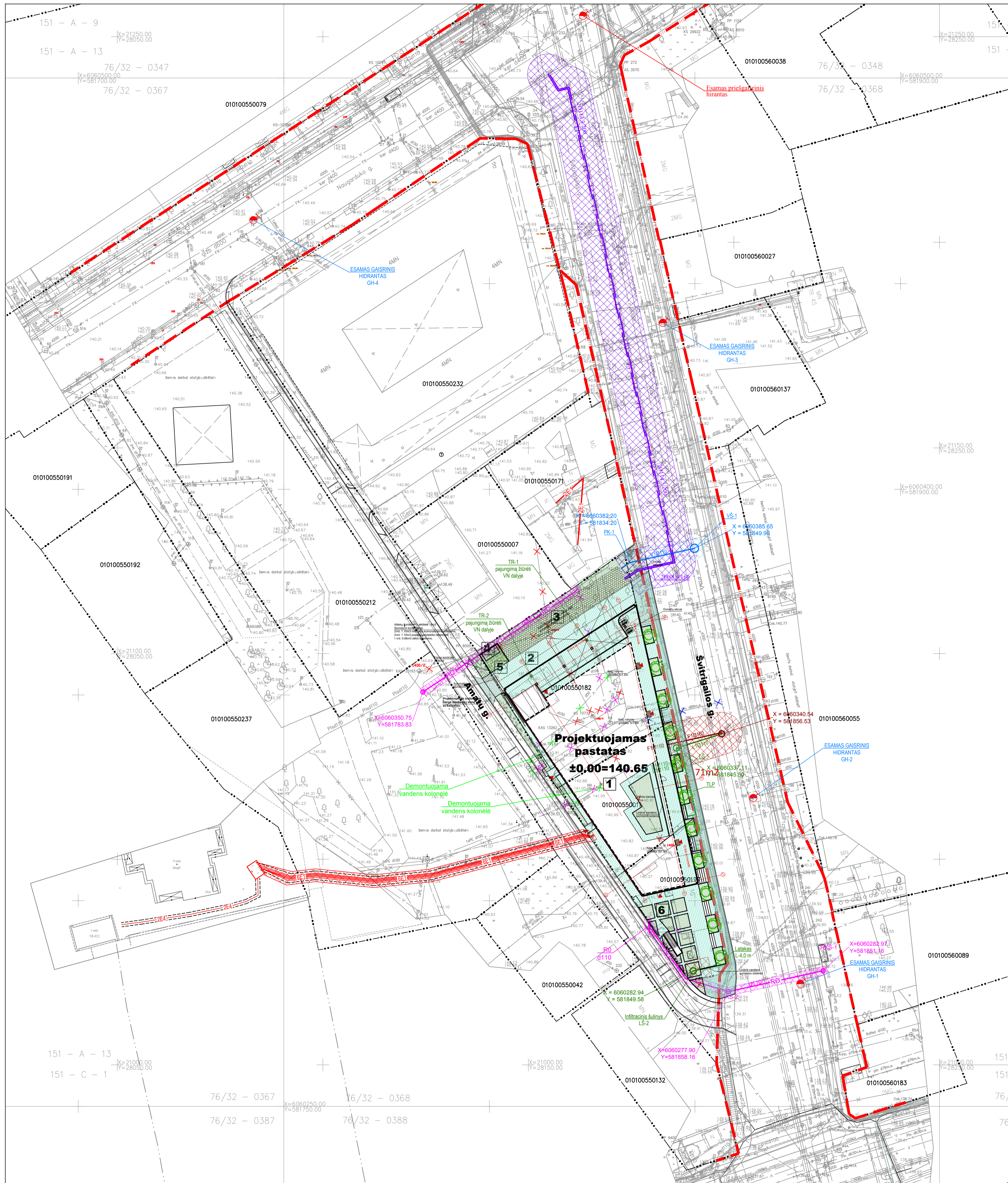
PROJEKTUOJAMŲ ŽELDINIŲ KIEKIAI

MEDŽIAI				
Žymuo	Lietuviškas pavadinimas	Lotyniškas pavadinimas	Techninės specifikacijos	Kiekis VNT
M1	Klevas trakinis, 'Elsrijk'	<i>Acer campestre</i> 'Elsrijk'	4x tr. 25 - 30 cm, SG, ST, H 5m	11
KRŪMAI SODINAMI MASYVUOSE				
K1	Lanksva beržalapė	<i>Spiraea betulifolia</i>	H 60-80 cm C5/C7,5	352
KRŪMAI SODINAMI VAZONUOSE				
K2	Karpytalapė stefanandra 'Crispa'	<i>Stephanandra Incisa</i> 'Crispa'	C5/C7,5	21
K3	Lanksvūnė šermukšnialapė	<i>Sorbaria sorbifolia</i>	C5/C7,5	20
K4	Lanksva pilkoji 'Grefsheim'	<i>Spiraea x cinerea</i> 'Grefsheim'	C5/C7,5	20
ŽOLINIAI AUGALAI				
G1	Mėlitas rudeninis	<i>Sesleria autumnalis</i>	C1	82
G1	Siauralapė karpažolė	<i>Euphorbia cyparissias</i>	C1	70
G1	Tikrasis lipikas	<i>Galium verum</i>	C1	38
G1	Dobilas ilgavaisis	<i>Trifolium rubens</i>	C1	48
G1	Pievinė miegalė	<i>Succisa pratensis</i>	C1	48
G2	Eraičinas, 'Sunrise'	<i>Festuca</i> 'Sunrise'	C1	40
G2	Siauralapė karpažolė	<i>Euphorbia cyparissias</i>	C1	17
G3	Mėlitas rudeninis	<i>Sesleria autumnalis</i>	C1	144
G3	Siauralapė karpažolė	<i>Euphorbia cyparissias</i>	C1	103
G4	Grakštusis striepsnėnis	<i>Bouteloua gracilis</i>	C1	192
G4	Šalavijas kvapūs, 'Vatican white'	<i>Salvia scabra</i> 'Vatican white'	C1	69
G4	Ežiūolė rausvažiedė 'White Swan'	<i>Echinacea purpurea</i> 'White Swan'	C2	74
G4	Zunda jukalapė	<i>Eryngium yuccifolium</i>	C2	57
G4	Blakinė kaliandra	<i>Coriandrum sativum</i>	C1	38
G5	Barzdūnas kupstinis 'Blue Heaven'	<i>Schizachyrium scoparium</i> 'Blue Heaven'	C2	84
G5	Pankolis paprastesnis, 'Purpurascens'	<i>Foeniculum vulgare</i> 'Purpurascens'	C2	21
G5	Erikinis astras 'Pink Cloud'	<i>Aster ericoides</i> 'Pink Cloud'	C2	14
G5	Veronikūnas sibirinis	<i>Veronicastrum sibiricum</i>	C1	27

G5	Tikrasis lipikas	<i>Galium verum</i>	C1	15
G5	Rudbekia 'Green Wizard'	<i>Rudbeckia occidentalis</i> 'Green Wizard'	C1	32
G5	Didysis amis	<i>Ammi majus</i>	C1	40
G5	Pievinė miegalė	<i>Succisa pratensis</i>	C1	25
G6	Soruolė 'Fairy Tails'	<i>Pennisetum</i> 'Fairy Tails'	C2	70
G6	Pankolis paprastesnis, 'Purpurascens'	<i>Foeniculum vulgare</i> 'Purpurascens'	C2	9
G6	Erikinis astras 'Pink Cloud'	<i>Aster ericoides</i> 'Pink Cloud'	C2	4
G6	Veronikūnas sibirinis	<i>Veronicastrum sibiricum</i>	C1	9
G6	Tikrasis lipikas	<i>Galium verum</i>	C1	18
G6	Rudbekia 'Green Wizard'	<i>Rudbeckia occidentalis</i> 'Green Wizard'	C1	18
G6	Didysis amis	<i>Ammi majus</i>	C1	28
G6	Pievinė miegalė	<i>Succisa pratensis</i>	C1	26
SVOGŪNINIAI AUGALAI				
G1	Tinklinis vilkdalgis	<i>Iris reticulata</i>	Svogūnėlis	200
G1	Baltoji snieguolė	<i>Galanthus nivalis</i>	Svogūnėlis	200
G1	Dekoratyviniis česnakas	<i>Allium obliquum</i>	Svogūnėlis	120
G2-G6	Tinklinis vilkdalgis	<i>Iris reticulata</i>	Svogūnėlis	600
G2-G6	Baltoji snieguolė	<i>Galanthus nivalis</i>	Svogūnėlis	600
G2-G6	Dekoratyviniis česnakas, 'Nigrum'	<i>Allium multibulbosum</i> 'Nigrum'	Svogūnėlis	300
G2-G6	Dekoratyviniis česnakas	<i>Allium Atropurpureum</i>	Svogūnėlis	200
STOGO TERASOS ŽELDINIAI				
MEDŽIAI				
M1	Grauzelinė gudobelė	<i>Crataegus laevigata</i>	3 x tr., SG H 250-300 cm Daugiakamienė	4
KRŪMAI				
K1	Raudonoji sedula, 'Midwinter fire'	<i>Cornus sanguinea</i> 'Midwinter fire'	H - 80-100cm C7,5/C10	34
ŽOLINIAI AUGALAI				
G1	Siauralapė karpažolė	<i>Euphorbia cyparissias</i>	C1	173
G1	Keistoji ežiūolė	<i>Echinacea paradoxa</i> var. <i>paradoxa</i>	C1	152
G1	Blyškioji ežiūolė	<i>Echinacea pallida</i>	C1	61
G1	Zunda jukalapė	<i>Eryngium yuccifolium</i>	C1	54

G1	Mėlesas paprastasis, 'Little Spire'	<i>Perovskia atriplicifolia</i> 'Little Spire'	C1	89
G1	Rudbekia 'Green Wizard'	<i>Rudbeckia occidentalis</i> 'Green Wizard'	C1	43
G1	Vingiorykštinė kraujažolė	<i>Achillea filipendulina</i>	C1	48
G1	Dirktas, 'Blue ice'	<i>Arsonia</i> 'Blue ice'	C1	127
G1	Girmėtė vaistinė 'Blue Cloud'	<i>Calamintha nepeta</i> 'Blue Cloud'	C1	145
G1	Valerijonas vaistinis	<i>Valeriana officinalis</i>	C1	16
G2	Smailiažiedis lendrūnas, 'Waldenbuch'	<i>Calamagrostis x acutiflora</i> 'Waldenbuch'	C1	478
G2	Rudeninis mėlitas	<i>Sesleria autumnalis</i>	C1	168
G2	Kupstinis barzdūnas, 'Prairie Blues'	<i>Schizachyrium scoparium</i> 'Prairie Blues'	C1	179
G3	Kalninis šilžiurkštis	<i>Paxistima canbyi</i>	C1	273
SVOGŪNINIAI AUGALAI				
G1-G2	Tinklinis vilkdalgis	<i>Iris reticulata</i>	Svogūnėlis	420
G1-G2	Baltoji snieguolė	<i>Galanthus nivalis</i>	Svogūnėlis	420
G1-G2	Dekoratyviniis česnakas	<i>Allium obliquum</i>	Svogūnėlis	300

0	2022-09	Medžiaga konkursui		
LAIDA	IŠLEIDIMO DATA	LAIDOS STATUSAS, KEITIMO PRIEŽASTIS (JEI TAIKOMA)		
Atestato Nr.	 ARCHITEKTŪROS KURVYBINĖ GRUPĖ	 Laura Kazuraitytė +370 695 87569 www.gamtoje.lt Laura@gamtoje.lt	STATINIO PROJEKTO PAVADINIMAS Administracinis pastatas Švitrigailos g. 19, 21, 23, Vilnius statybos projektas Kadastro Nr. 0101/0055:182; 0101/0055:11; 0101/0055:197	
5372	PV	N. Podpriatov	2022-10	STATINIO NUMERIS IR PAVADINIMAS 21/05/26 - 72 AS ADMINISTRACINIS PASTATAS
A 2040	PDV	R. Bimba	2022-10	
A1354	ARCH.	R. Valionis	2022-10	
				DOKUMENTO PAVADINIMAS Apželdinimo dalis Kiekių žiniaraštis
				Laida 0
LT	STATYTOJAS IR (ARBA) UŽSAKOVAS UAB „Vilbra“ Švitrigailos g. 13, LT-03228 Vilnius J.k.123507120		DOKUMENTO ŽYMUO 21/05/26 - 72 AS-PP-SP	
			Lapas SP-14	Lapų



- SUTARTINIAI ŽYMEJIMAI:**
- SKLŲPŲ RIBOS
 - GATVĖS RAUDONOSIOS LINIJOS
 - POŽEMINIO UŽSTATYMO RIBA
 - PROJEKTUOJAMO PASTATO PIRMO AUKŠTO KONTORAS
 - TINKLAI, PROJEKTUOJAMI DEKLIOSE
 - PROJ. VANDENTIEKIO TINKLAI
 - PROJ. BUTINIŲ NUOTEKŲ TINKLAI
 - PROJ. LIETAUS NUOTEKŲ TINKLAI
 - PROJ. LIETAUS SURINKIMO LATAKAS
 - PROJ. ŠILUMOS TINKLAI
 - PROJ. 0.4 KV ELEKTROS TINKLAI
 - PROJ. 0.4 KV APŠVIETIMO TINKLAI
 - PROJ. RYŠIŲ RKKS



EKSPLIKACIJA		
Nr.	PAVADINIMAS	PASTABOS
1	Projektuojamas pastatas	
2	Pravažiavimas	
3	Aikštelė	
4	Generatorius	
5	Butinių atliekų konteinerių aikštelė	
6	Paikras	

TP DERINIMAI:

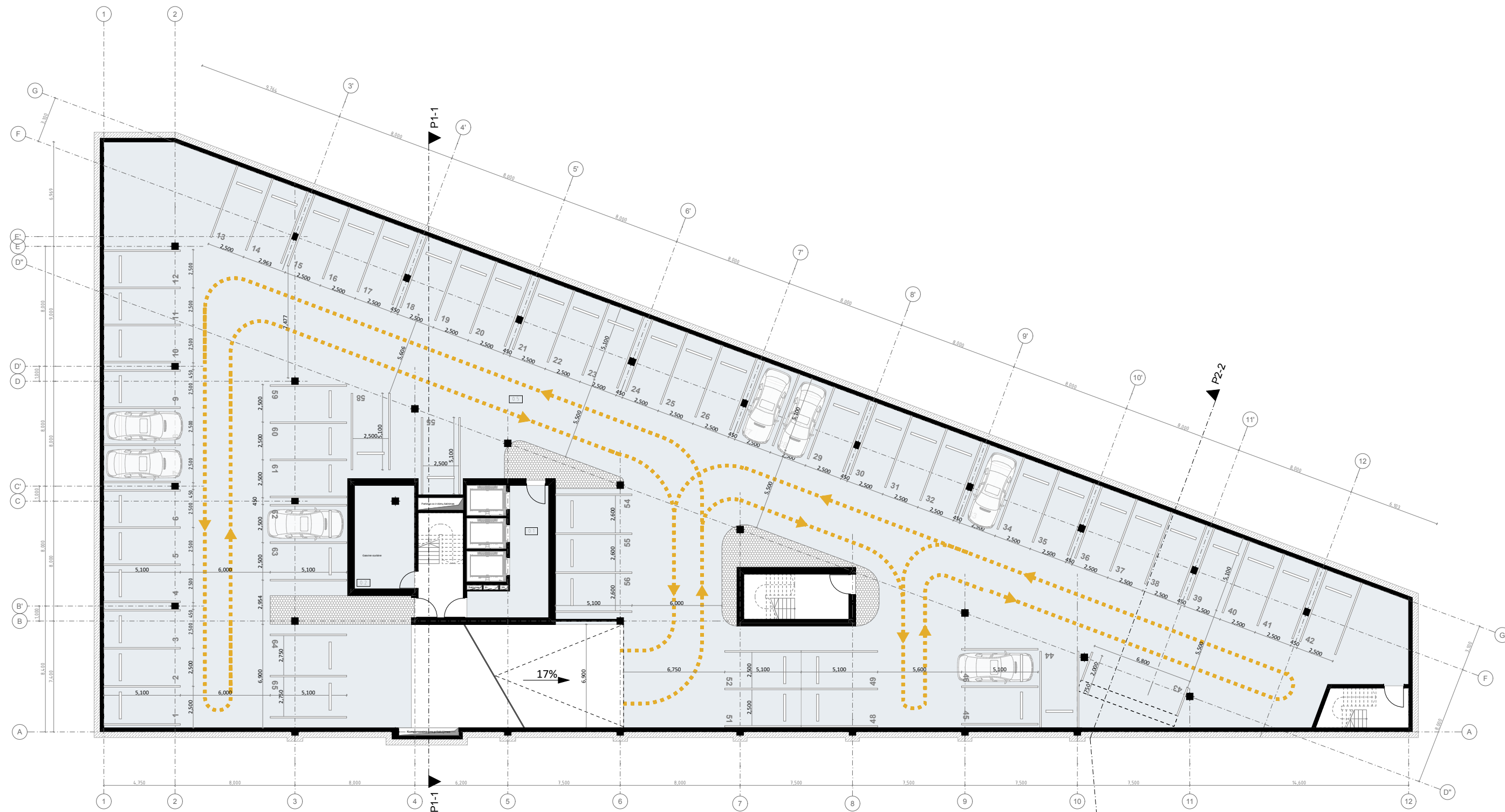


Situacijos schema M1:1000

- Pastabos:
- Projektas atliktas pagal visus priešgaisrinės saugos reikalavimus.
 - Trečiųjų asmenų interesai nepažeisti.
 - Statybos darbai gatvės ribose vykdomi vadovaujantis STR 1.06.01:2016 "Statybos darbai. Statinio statybos priežiūra", Lietuvos Respublikos Vyriausybės 2004-02-11 nutarimu Nr. 155, patvirtintu kelių priežiūros tvarkos aprašu, Lietuvos Respublikos saugaus eismo automobilių keliais įstatymu, Vilniaus miesto tarybos 2018-03-07 sprendimu Nr. 1-1419, automobilių kelių standartizuotų dangų konstrukcijų projektavimo taisyklėmis KPT SDK 19 ir kitais susijusiais teisės aktais. Išardytos gatvių dangos ir jų pagrindai turi būti įrengiami pagal esamą konstrukciją.
 - Esant poreikiui, prieš darbų pradžią, rangovas parengia ir suderina laikingą eismo organizavimo darbo projektą su VMŠA eismo organizavimo skyriumi ir Vilniaus m. VPK kelių policijos valdyba.
 - Vykdamas darbus, atkasus ST kanalus, apsaugoti juos nuo sugriovimo išramstant arba darbus po kanalus vykdyti prastūrimais. Atkasiems kanalams, darbų vykdymo vietoje atlikti hidroizoliacija, klijuojama 2 sluoksnių dangą.
 - Prieš darbų pradžią reikia gauti AB "ESO", AB "Ignitis", AB "Telia LT", UAB "Skaidula", UAB "Vilniaus vandenys", UAB "Grinda", UAB "Vilniaus apšvietimas" sutikimus žemės kasimo darbams šių įmonių eksploatuojamų tinklų apsaugos zonose.
 - Prieš žemės kasimo darbus būtina išsikviesti AB "ESO", AB "Ignitis", AB "Telia LT", UAB "Skaidula", UAB "Vilniaus vandenys", UAB "Grinda", UAB "Vilniaus apšvietimas" atstovus šių įmonių eksploatuojamų tinklų trasų nužymėjimui.
 - Žemės kasimo darbus dujotiekio apsaugos zonoje vykdyti tik rankiniu būdu.
 - Išlaikyti minimalius leistinus vertikalūs atstumus tarp dujotiekio ir naujų komunikacijų.
 - Statybos metu išardytos esamos dangos ir jų pagrindai turi būti atstatomi į pradinę padėtį pagal esamą konstrukciją. Atstatomos, remontuojamos ir naujos dangos turi būti įrengiamos vadovaujantis STR 2.06.04 "Gatvės. Bendrieji reikalavimai", IT ASFALITAS 08, automobilių kelių žemės darbų atlikimo ir žemės sankasos įrengimo taisyklės IT ŽS 17 ir automobilių kelių standartizuotų dangų konstrukcijų projektavimo taisyklėmis KPT SDK 19, įvertinant esamas geologines sąlygas ir esamų gatvių kategorijas. Atstatomų dangų mazgai bus detalizuojami darbo projekto rengimo stadijoje.

0	2022 05	Statybos leidimui gauti	
LAIDA	ISLEIDIMO DATA	LAIDOS STATUSAS, KEITIMO PRIEŽASTIS (JEI TAIKOMA)	
KVAL. PATV. DOK. NR.		STATINIO PROJEKTO PAVADINIMAS	
13519	SPV T. Karosas	Administracinis pastatas Švitrigailos g. 19, 21, 23, Vilnius statybos projektas	
KVAL. PATV. DOK. NR.		STATINIO NUMERIS IR PAVADINIMAS	
27722	SPDV T. Abaravičius	21/05/26 - 72 AS ADMINISTRACINIS PASTATAS	
		DOKUMENTO PAVADINIMAS	
		SUVESTINIS INŽINERINIŲ TINKLŲ PLANAS, M1:500	
		DOKUMENTO ŽYMUO	
LT	UAB „Vilbra“ Švitrigailos g. 13, LT-03228 Vilnius J.K.123507120	21/05/26 - 72 AS-PP-SP	SP-7 1

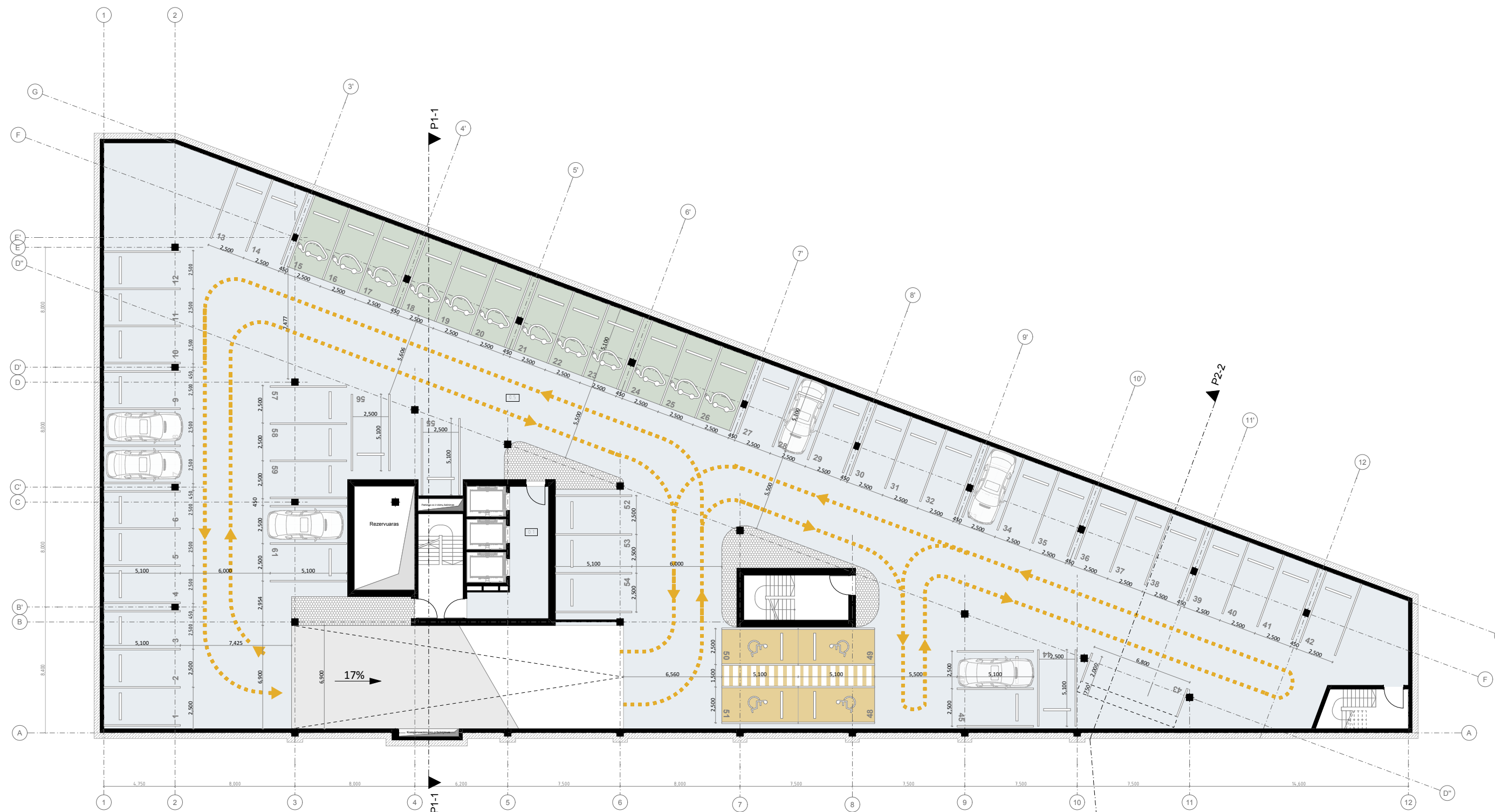
-3 AUKŠTO PATALPŲ EKSPLIKACIJA		
Nr.	Pavadinimas	Plotas, m²
AUTOMOBILIŲ SAUGYKLA		
0.5	Automobilių saugykla	1,870.37
		1,870.37 m²
BENDRO NAUDOJIMO PATALPOS		
0.1	Holas	27.99
0.2	Gaisrinė siurblinė	27.60
		55.59 m²
		1,925.96 m²



± 0.00=140.65

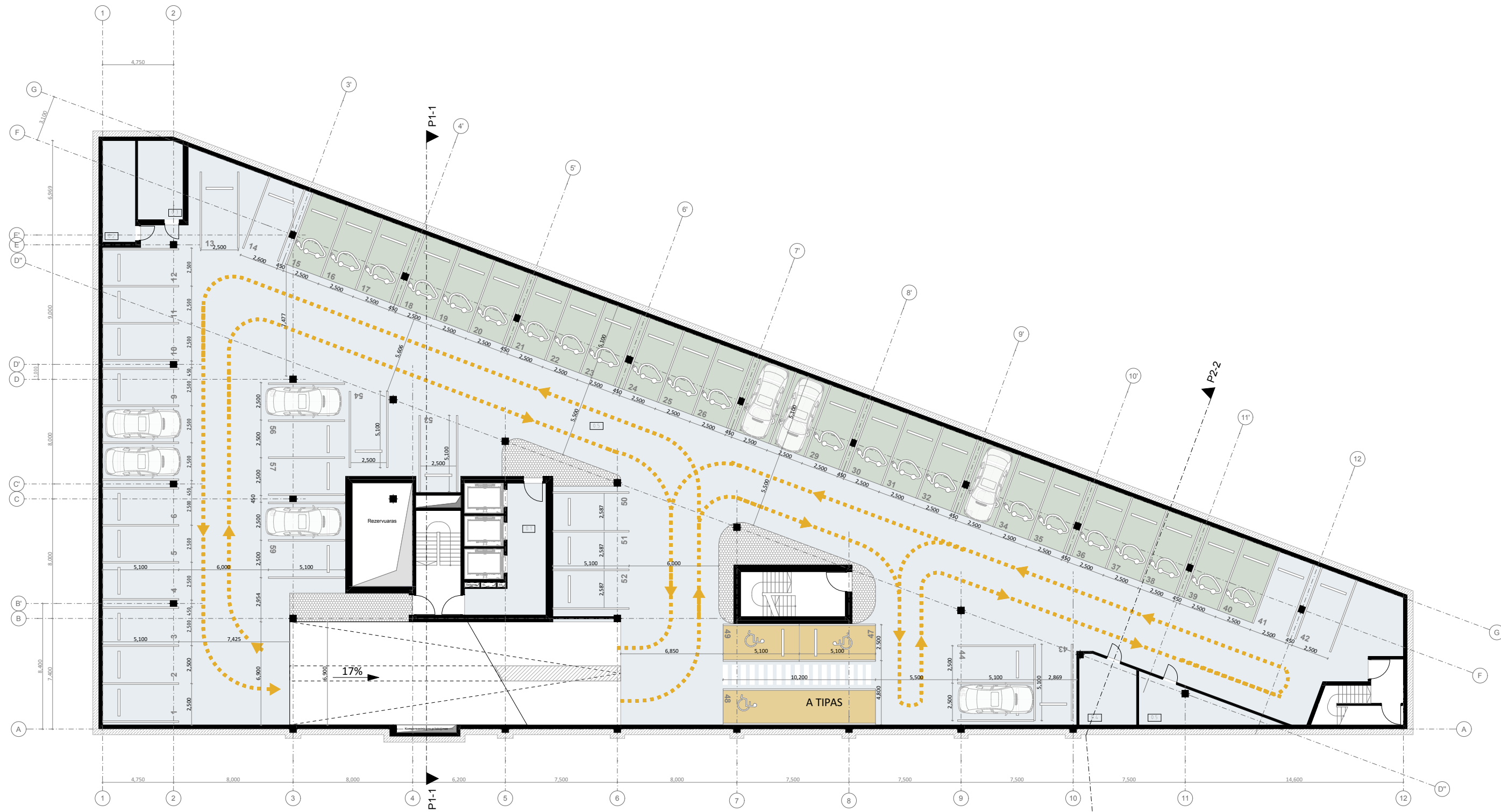
	2022.10		
LAIDA	IŠLEIDIMO DATA	LAIIDOS STATUSAS, KEITIMO PRIEŽASTIS (JEI TAIKOMA)	
Atestato Nr.	 A. Tumėno g. 4-25, Vilnius, tel. 2647464, faks. 2791304, akq@akg.lt		STATINIO PROJEKTO PAVADINIMAS Administracinis pastatas Švitrigailos g. 19; 21; 23 Vilniuje, Statybos projektas
5372	PV	N. Podpriatov	2022.10
A 2040	ARCH.	R. Bimba	2022.10
A 1354	ARCH.	R. Valionis	2022.10
			STATINIO NUMERIS IR PAVADINIMAS 21/05/26 - 72 AS ADMINISTRACINIS PASTATAS
			DOKUMENTO PAVADINIMAS -3 Aukšto planas M1:200
			Laida
LT	STATYTOJAS IR (ARBA) UŽSAKOVAS UAB „Vilbra“ Švitrigailos g. 13, LT-03228 Vilnius Į.k.123507120		21/05/26 - 72 AS-PP Brėž. nr. Pusl. nr. A.01.1

-2 AUKŠTO PATALPŲ EKSPLIKACIJA		
Nr.	Pavadinimas	Plotas, m ²
AUTOMOBILIŲ SAUGYKLA		
0.5	Automobilių saugykla	1,815.24
		1,815.24 m²
BENDRO NAUDOJIMO PATALPOS		
0.1	Holas	27.99
		27.99 m²
		1,843.23 m²



± 0.00=140.65

	2022.10		
LAIDA	IŠLEIDIMO DATA	LAIDOS STATUSAS, KEITIMO PRIEŽASTIS (JEI TAIKOMA)	
Atestato Nr.	 A. Tumėno g. 4-25, Vilnius, tel. 2647464, faks. 2791304, akq@akg.lt	STATINIO PROJEKTO PAVADINIMAS	
5372		PV	N. Podpriatov
A 2040	ARCH.	R. Bimba	2022.10
A 1354	ARCH.	R. Valionis	2022.10
		STATINIO NUMERIS IR PAVADINIMAS	
		21/05/26 - 72 AS ADMINISTRACINIS PASTATAS	
		DOKUMENTO PAVADINIMAS	
		-2 Aukšto planas M1:200	
		Laida	
LT	STATYTOJAS IR (ARBA) UŽSAKOVAS		
	UAB „Vilbra“ Švitrigailos g. 13, LT-03228 Vilnius J.k.123507120		
	21/05/26 - 72 AS-PP		
		Brėž. nr.	Pusl. nr.
		A.01.2	



-1 AUKŠTO PATALPŲ EKSPLIKACIJA		
Nr.	Pavadinimas	Plotas, m ²
AUTOMOBILIŲ SAUGYKLA		
0.5	Automobilių saugykla	1,736.82
		1,736.82 m²
BENDRO NAUDOJIMO PATALPOS		
0.1	Holas	27.84
0.2	Šilumos įvadas	14.94
0.3	Vandens įvadas	15.93
0.4	El. įvadas	16.70
0.5	El. įvadas	17.78
		93.19 m²
		1,830.01 m²

± 0.00=140.65

	2022.10		
LAIDA	IŠLEIDIMO DATA	LAIIDOS STATUSAS, KEITIMO PRIEŽASTIS (JEI TAIKOMA)	
Atestato Nr.	 A. Tumėno g. 4-25, Vilnius, tel. 2647464, faks. 2791304, akg@akg.lt		STATINIO PROJEKTO PAVADINIMAS Administracinis pastatas Švitrigailos g. 19; 21; 23 Vilniuje, Statybos projektas
5372	PV	N. Podpriatov	2022.10
A 2040	ARCH.	R. Bimba	2022.10
A 1354	ARCH.	R. Valionis	2022.10
			STATINIO NUMERIS IR PAVADINIMAS 21/05/26 - 72 AS ADMINISTRACINIS PASTATAS
			DOKUMENTO PAVADINIMAS -1 Aukšto planas M1:200
			Laida
LT	STATYTOJAS IR (ARBA) UŽSAKOVAS UAB „Vilbra“ Švitrigailos g. 13, LT-03228 Vilnius Į.k.123507120		21/05/26 - 72 AS-PP Brėž. nr. Pusl. nr. A.01.3



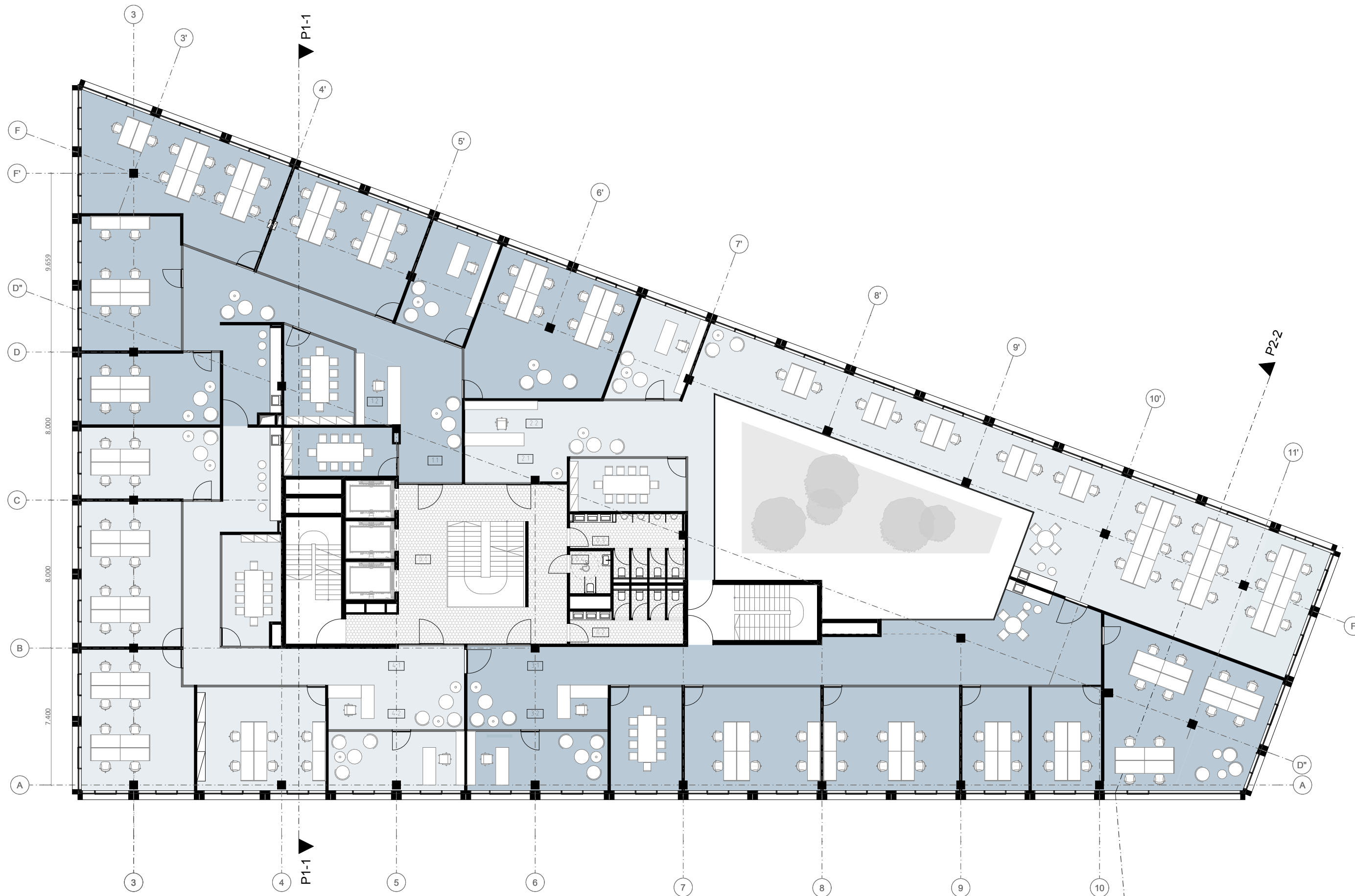
1 AUKŠTO PATALPŲ EKSPLIKACIJA		
Nr.	Pavadinimas	Plotas, m ²
BENDRO NAUDOJIMO PATALPOS		
0.1	HOLAS	169.58
0.2	Sanitarinės patalpos	2.83
0.3	Sanitarinės patalpos	2.83
0.4	Sanitarinės patalpos	5.06
0.5	Motinos ir vaiko patalpa	7.09
0.6	Tech. patalpa	42.51
0.7	Tech. patalpa	90.80
K-3	Koridorius	7.25
		327.95 m²
KOMERCINĖS PATALPOS		
1.1	Komercinės patalpos	102.28
1.1.1	Komercinės patalpos	19.81
1.1.2	Komercinės patalpos	9.05
1.1.3	Sanitarinės patalpos	4.08
1.2	Kavinė	176.48
1.2.2	Sanitarinės patalpos	18.36
1.3	Komercinės patalpos	85.10
1.3.2	Sanitarinės patalpos	4.08
1.4	Kavinė	106.12
1.5	Komercinės patalpos	44.17
		569.53 m²
		897.48 m²

Amatų g.

Švitrigailos g.

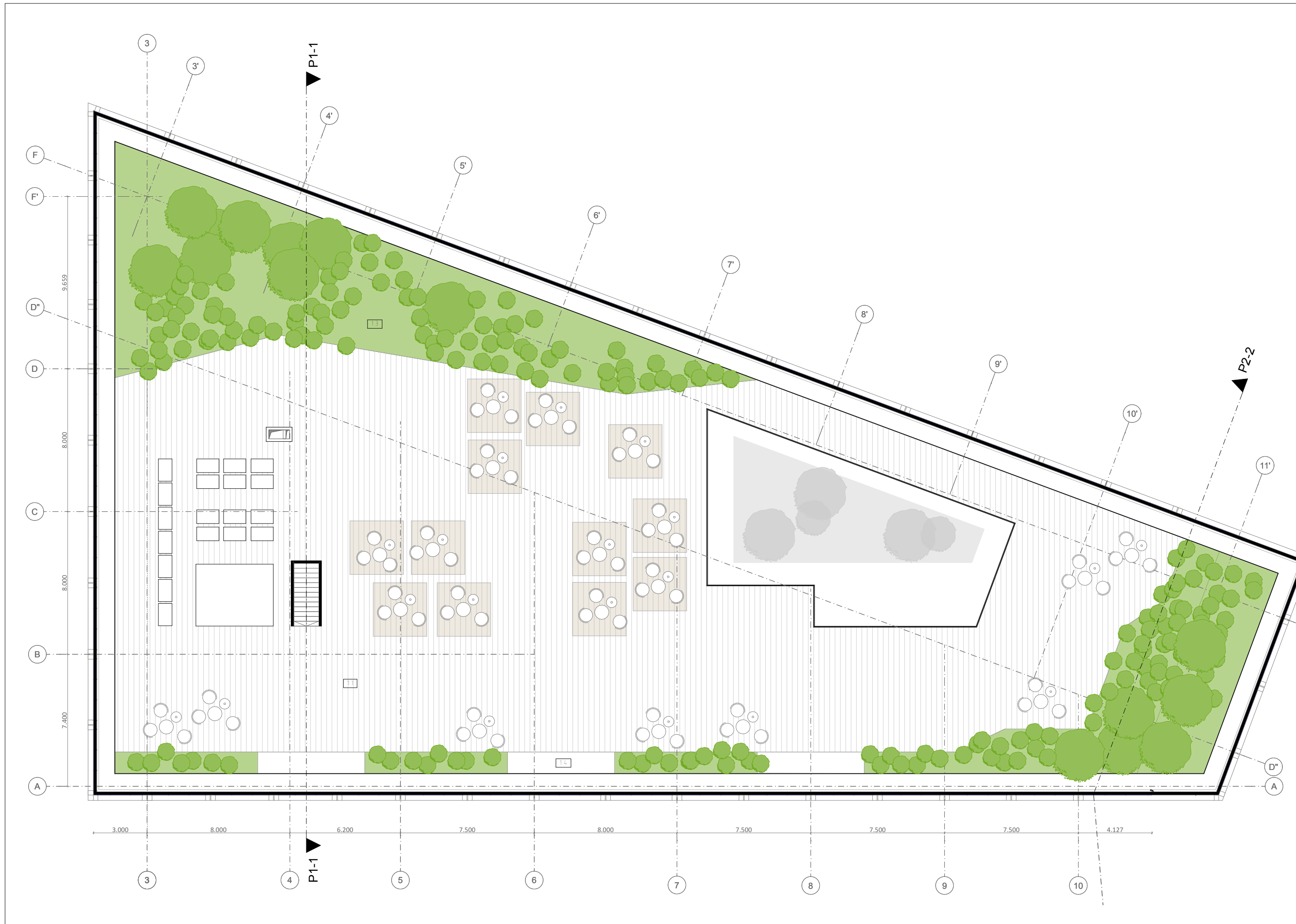
PERSPEKTYVINIS
UŽSTATYMAS

± 0.00=140.65		2022.10			
LAIKA	IŠLEIDIMO DATA	LAIDOS STATUSAS, KEITIMO PRIEŽASTIS (JEI TAIKOMA)			
Atestato Nr.	 ARCHITEKTŪROS KŪRYBINĖ GRUPĖ <small>A. Tumėno g. 4-25, Vilnius, tel. 2647464, faks. 2791304, akg@akg.lt</small>			STATINIO PROJEKTO PAVADINIMAS	
5372	PV	N. Podpriatov	2022.10	Administracinis pastatas Švitrigailos g. 19; 21; 23 Vilniuje, Statybos projektas	
A 2040	ARCH.	R. Bimba	2022.10	STATINIO NUMERIS IR PAVADINIMAS	
A 1354	ARCH.	R. Valionis	2022.10	21/05/26 - 72 AS ADMINISTRACINIS PASTATAS	
				DOKUMENTO PAVADINIMAS	
				1 Aukšto planas M1:200	
				Laida	
STATYTOJAS IR (ARBA) UŽSAKOVAS				21/05/26 - 72 AS-PP	
LT	UAB „Vilbra“ Švitrigailos g. 13, LT-03228 Vilnius J.k.123507120			Brež. nr.	Pusl. nr.
				A.01.42.4	



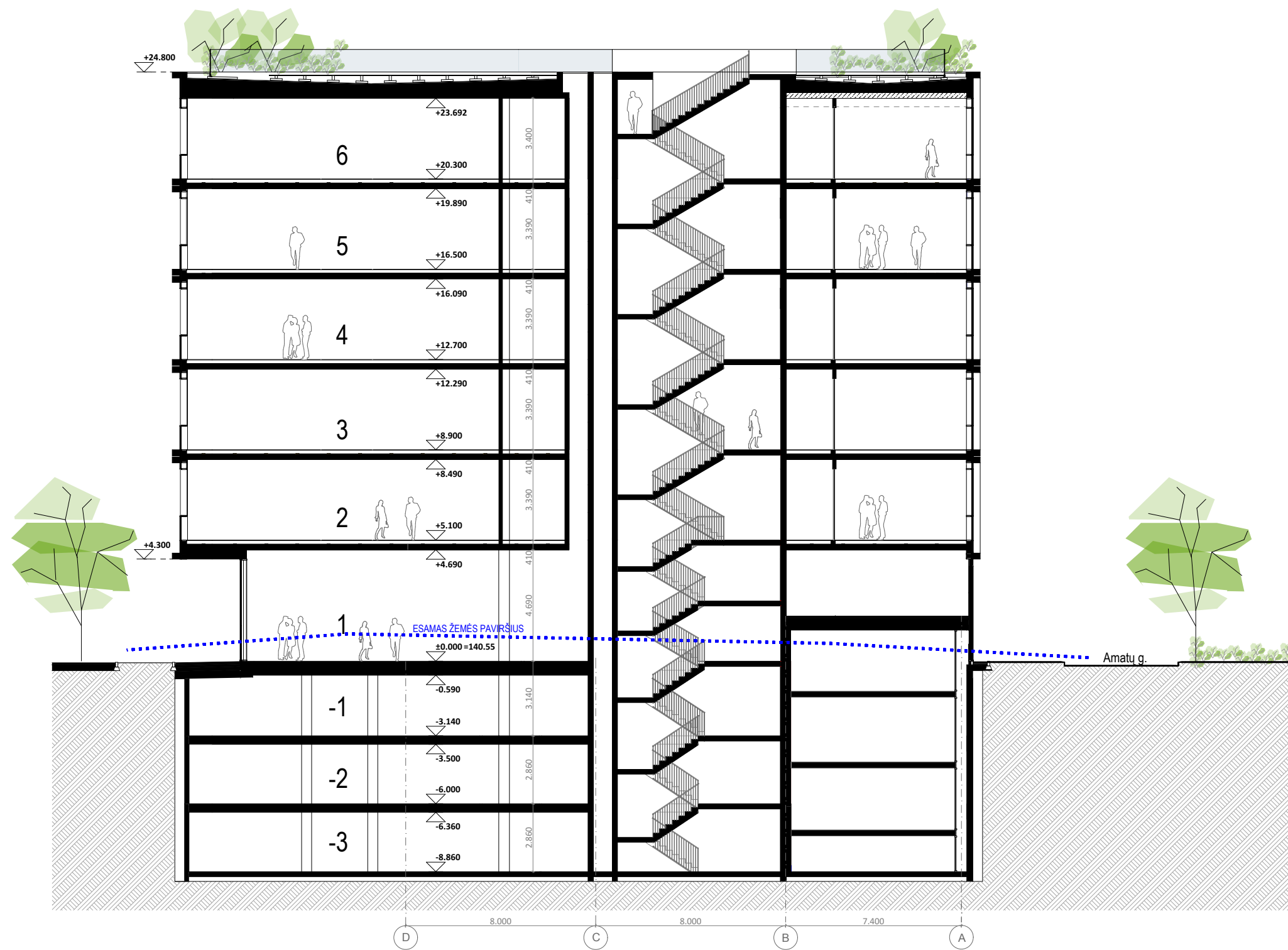
2-6 AUKŠTAS (KETURI BIURAI)			
Nr.	Pavadinimas	Plotas, m²	
BENDRO NAUDOJIMO PATALPOS			
0.1	Holas	62.69	
0.2	WC	14.19	
0.3	WC	16.43	
0.4	WC	5.06	
		98.37 m²	
I BIURAS			
1.1	Biuras(Bendro naudojimo erdvė)	78.64	
1.2	Biuras(Darbo zona)	308.25	
		386.89 m²	
II BIURAS			
2.1	Biuras(Bendro naudojimo erdvė)	45.19	
2.2	Biuras(Darbo zona)	212.97	
		258.16 m²	
III BIURAS			
3.1	Biuras(Bendro naudojimo erdvė)	89.76	
3.2	Biuras(Darbo zona)	249.51	
		339.27 m²	
IV BIURAS			
4.1	Biuras(Bendro naudojimo erdvė)	65.06	
4.2	Biuras(Darbo zona)	223.06	
		288.12 m²	
		1,370.81 m²	

+ 0.00=140.65		2022.10			
LAIDA	IŠLEIDIMO DATA	LAIDOS STATUSAS, KEITIMO PRIEŽASTIS (JEI TAIKOMA)			
Atestato Nr.	 A. Tumėno g. 4-25, Vilnius, tel. 2647464, faks. 2791304, akg@akg.lt		STATINIO PROJEKTO PAVADINIMAS		
5372	PV	N. Podpriatov	2022.10	Administracinis pastatas Švitrigailos g. 19; 21; 23 Vilniuje, Statybos projektas	
A 2040	ARCH.	R. Bimba	2022.10	STATINIO NUMERIS IR PAVADINIMAS	
A 1354	ARCH.	R. Valionis	2022.10	21/05/26 - 72 AS ADMINISTRACINIS PASTATAS	
				DOKUMENTO PAVADINIMAS	
				2-6 aukšto planas M1:200	
				Laida	
LT	STATYTOJAS IR (ARBA) UŽSAKOVAS			21/05/26 - 72 AS-PP	
UAB „Vilbra“ Švitrigailos g. 13, LT-03228 Vilnius J.k.123507120				Brėž. nr.	Pusl. nr.
				A.01.41.5	



STOGAS		
Nr.	Pavadinimas	Plotas, m ²
TERASOS ZONOS		
1.1	Terasos zona	859.66
1.2	Ved. mašinų zona	56.90
1.3	Želdynų zona	306.30
1.4	Skalda	178.93
		1,401.79 m²

+ 0.00=140.65		2022.10		LAIIDOS STATUSAS, KEITIMO PRIEŽASTIS (JEI TAIKOMA)	
LAIIDA	IŠLEIDIMO DATA				
Atestato Nr.	 A. Tumėno g. 4-25, Vilnius, tel. 2647464, faks. 2791304, akg@akg.lt		STATINIO PROJEKTO PAVADINIMAS		
5372	PV	N. Podpriatov	2022.10	Administracinis pastatas Švitrigailos g. 19; 21; 23 Vilniuje, Statybos projektas	
A 2040	ARCH.	R. Bimba	2022.10	STATINIO NUMERIS IR PAVADINIMAS	
A 1354	ARCH.	R. Valionis	2022.10	21/05/26 - 72 AS ADMINISTRACINIS PASTATAS	
				DOKUMENTO PAVADINIMAS	
				Stogo planas M1:200	
STATYTOJAS IR (ARBA) UŽSAKOVAS				21/05/26 - 72 AS-PP	
LT	UAB „Vilbra“ Švitrigailos g. 13, LT-03228 Vilnius J.k.123507120			Brėž. nr.	Pusl. nr.
				A.01.41.6	

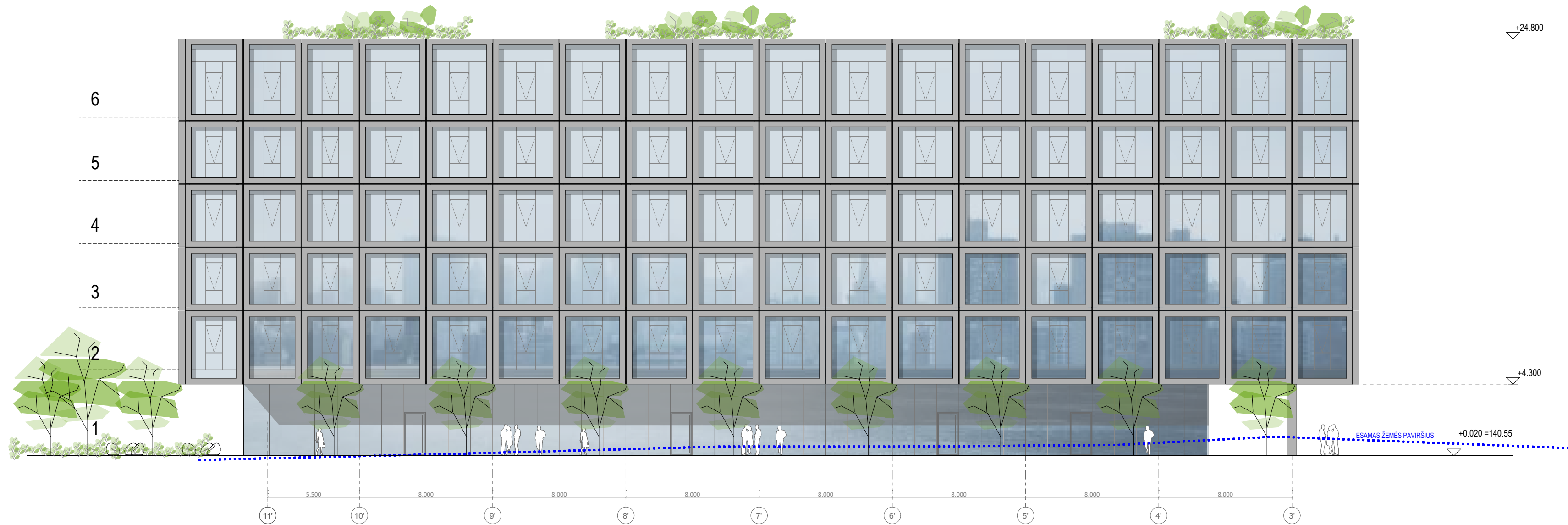


± 0.00=140.65

2022.10			
LAIDA	IŠLEIDIMO DATA	LAIDOS STATUSAS, KEITIMO PRIEŽASTIS (JEI TAIKOMA)	
Atestato Nr.	 A. Tumėno g. 4-25, Vilnius, tel. 2647464, faks. 2791304, akg@akg.lt		STATINIO PROJEKTO PAVADINIMAS
5372	PV	N. Podpriatov	2022.10
		STATINIO NUMERIS IR PAVADINIMAS	
A 2040	ARCH.	R. Bimba	2022.10
A 1354	ARCH.	R. Valionis	2022.10
		STATINIO NUMERIS IR PAVADINIMAS	
		21/05/26 - 72 AS ADMINISTRACINIS PASTATAS	
		DOKUMENTO PAVADINIMAS	
		Pjūvis 1-1 M1:200	
		Laida	
STATYTOJAS IR (ARBA) UŽSAKOVAS		21/05/26 - 72 AS-PP	
LT	UAB „Vilbra“ Švitrigailos g. 13, LT-03228 Vilnius J.k.123507120		Brėž. nr. Pusl. nr.
		A.01.19	



		2022.10			
LAIDA		IŠLEIDIMO DATA		LAIDOS STATUSAS, KEITIMO PRIEŽASTIS (JEI TAIKOMA)	
Atestato Nr.	 ARCHITEKTŪROS KURYBINĖ GRUPĖ A. Tumėno g. 4-25, Vilnius, tel. 2647464, faks. 2791304, akg@akg.lt			STATINIO PROJEKTO PAVADINIMAS	
5372	PV	N. Podpriatov	2022.10	Administracinis pastatas Švitrigailos g. 19; 21; 23 Vilniuje, Statybos projektas	
A 2040	ARCH.	R. Bimba	2022.10	STATINIO NUMERIS IR PAVADINIMAS	
A 1354	ARCH.	R. Valionis	2022.10	21/05/26 - 72 AS ADMINISTRACINIS PASTATAS	
				DOKUMENTO PAVADINIMAS	
				Pjūvis 2-2 M1:200	
STATYTOJAS IR (ARBA) UŽSAKOVAS				Laida	
LT	UAB „Vilbra“ Švitrigailos g. 13, LT-03228 Vilnius Į.k.123507120			21/05/26 - 72 AS-PP	
				Brėž. nr.	Pusl. nr.
				A.02.20	



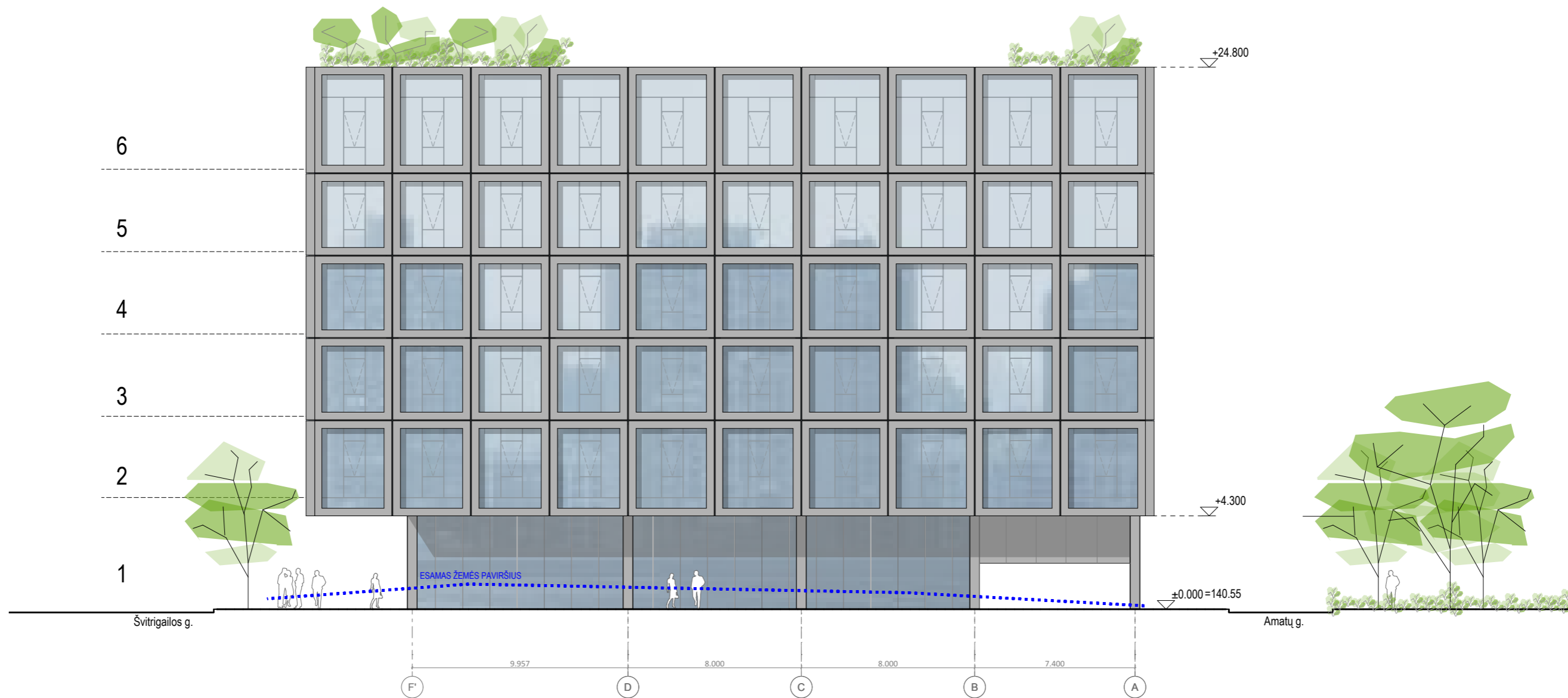
		2022.10			
LAIDA	IŠLEIDIMO DATA		LAIDOS STATUSAS, KEITIMO PRIEŽASTIS (JEI TAIKOMA)		
Atestato Nr.	 ARCHITEKTŪROS KURYBINĖ GRUPE A. Tumėno g. 4-25, Vilnius, tel. 2647464, faks. 2791304, akg@akg.lt			STATINIO PROJEKTO PAVADINIMAS	
5372	PV	N. Podpriatov	2022.10	Administracinis pastatas Švitrigailos g. 19; 21; 23 Vilniuje, Statybos projektas	
A 2040	ARCH.	R. Bimba	2022.10	STATINIO NUMERIS IR PAVADINIMAS	
A 1354	ARCH.	R. Valionis	2022.10	21/05/26 - 72 AS ADMINISTRACINIS PASTATAS	
				DOKUMENTO PAVADINIMAS	
				Fasadas tarp ašių 11'-2' M1:200	
				Laida	
STATYTOJAS IR (ARBA) UŽSAKOVAS				21/05/26 - 72 AS-PP	
LT	UAB „Vilbra“ Švitrigailos g. 13, LT-03228 Vilnius J.k.123507120			Brėž. nr.	Puol. nr.
				A.01.21	



		2022.10			
LAIDA		IŠLEIDIMO DATA		LAIDOS STATUSAS, KEITIMO PRIEŽASTIS (JEI TAIKOMA)	
Atestato Nr.	 ARCHITEKTŪROS KURYBINĖ GRUPĖ A. Tumėno g. 4-25, Vilnius, tel. 2647464, faks. 2791304, akg@akg.lt			STATINIO PROJEKTO PAVADINIMAS	
5372	PV	N. Podpriatov	2022.10	Administracinis pastatas Švitrigailos g. 19; 21; 23 Vilniuje, Statybos projektas	
A 2040	ARCH.	R. Bimba	2022.10	STATINIO NUMERIS IR PAVADINIMAS	
A 1354	ARCH.	R. Valionis	2022.10	21/05/26 - 72 AS ADMINISTRACINIS PASTATAS	
				DOKUMENTO PAVADINIMAS	
				Fasadas tarp ašių D''-F M1:200	
STATYTOJAS IR (ARBA) UŽSAKOVAS				21/05/26 - 72 AS-PP	
LT	UAB „Vilbra“ Švitrigailos g. 13, LT-03228 Vilnius Į.k.123507120			Brėž. nr.	Pusl. nr.
				A.01.22	



		2022.10			
LAIDA	IŠLEIDIMO DATA	LAIDOS STATUSAS, KEITIMO PRIEŽASTIS (JEI TAIKOMA)			
Atestato Nr.	 ARCHITEKTŪROS KURYBINĖ GRUPĖ A. Tumėno g. 4-25, Vilnius, tel. 2647464, faks. 2791304, akg@akg.lt			STATINIO PROJEKTO PAVADINIMAS	
5372	PV	N. Podpriatov	2022.10	Administracinis pastatas Švitrigailos g. 19; 21; 23 Vilniuje, Statybos projektas	
A 2040	ARCH.	R. Bimba	2022.10	STATINIO NUMERIS IR PAVADINIMAS	
A 1354	ARCH.	R. Valionis	2022.10	21/05/26 - 72 AS ADMINISTRACINIS PASTATAS	
				DOKUMENTO PAVADINIMAS	
				Fasadas tarp ašių 3-10 M1:200	
				Laida	
STATYTOJAS IR (ARBA) UŽSAKOVAS				21/05/26 - 72 AS-PP	
LT UAB „Vilbra“ Švitrigailos g. 13, LT-03228 Vilnius J.k.123507120				Brėž. nr.	Puol. nr.
				A.01.23	



		2022.10			
LAIDA		IŠLEIDIMO DATA		LAIDOS STATUSAS, KEITIMO PRIEŽASTIS (JEI TAIKOMA)	
Atestato Nr.	 ARCHITEKTŪROS KURYBINĖ GRUPĖ A. Tumėno g. 4-25, Vilnius, tel. 2647464, faks. 2791304, akg@akg.lt			STATINIO PROJEKTO PAVADINIMAS	
5372	PV	N. Podpriatov		2022.10	
A 2040	ARCH.	R. Bimba		2022.10	
A 1354	ARCH.	R. Valionis		2022.10	
				STATINIO NUMERIS IR PAVADINIMAS	
				21/05/26 - 72 AS	
				ADMINISTRACINIS PASTATAS	
				DOKUMENTO PAVADINIMAS	
				Fasadas tarp ašių F-A M1:200	
				Laida	
STATYTOJAS IR (ARBA) UŽSAKOVAS				21/05/26 - 72 AS-PP	
LT	UAB „Vilbra“ Švitrigailos g. 13, LT-03228 Vilnius Į.k.123507120			Brėž. nr.	Pusl. nr.
				A.01.24	



± 0.00=140.65

	2022.10		
LAIDA	IŠLEIDIMO DATA	LAIDOS STATUSAS, KEITIMO PRIEŽASTIS (JEI TAIKOMA)	
Atestato Nr.	 ARCHITEKTŪROS KURYBINĖ GRUPĖ <small>A. Tumėno g. 4-25, Vilnius, tel. 2647464, faks. 2791304, akg@akg.lt</small>		STATINIO PROJEKTO PAVADINIMAS
5372	PV	N. Podpriatov	2022.10
A 2040	ARCH.	R. Bimba	2022.10
A 1354	ARCH.	R. Valionis	2022.10
			STATINIO NUMERIS IR PAVADINIMAS
			21/05/26 - 72 AS ADMINISTRACINIS PASTATAS
			DOKUMENTO PAVADINIMAS
			Vizualizacija
			Laida
			Brėž. nr.
			Pusl. nr.
LT	STATYTOJAS IR (ARBA) UŽSAKOVAS		
	UAB „Vilbra“ Švitrigailos g. 13, LT-03228 Vilnius Į.k.123507120		21/05/26 - 72 AS-PP
			A.01.31



± 0.00=140.65

	2022.10		
LAIDA	IŠLEIDIMO DATA		LAIDOS STATUSAS, KEITIMO PRIEŽASTIS (JEI TAIKOMA)
Atestato Nr.	 ARCHITEKTŪROS KURYBINĖ GRUPĖ A. Tumėno g. 4-25, Vilnius, tel. 2647464, faks. 2791304, akg@akg.lt		STATINIO PROJEKTO PAVADINIMAS Administracinis pastatas Švitrigailos g. 19; 21; 23 Vilniuje, Statybos projektas
5372	PV	N. Podpriatov	2022.10
A 2040	ARCH.	R. Bimba	2022.10
A 1354	ARCH.	R. Valionis	2022.10
			STATINIO NUMERIS IR PAVADINIMAS 21/05/26 - 72 AS ADMINISTRACINIS PASTATAS
			DOKUMENTO PAVADINIMAS Vizualizacija
			Laida
LT	STATYTOJAS IR (ARBA) UŽSAKOVAS UAB „Vilbra“ Švitrigailos g. 13, LT-03228 Vilnius Į.k.123507120		21/05/26 - 72 AS-PP Brėž. nr. Pusl. nr. A.01.32



± 0.00=140.65

	2022.10		
LAIDA	IŠLEIDIMO DATA		LAIDOS STATUSAS, KEITIMO PRIEŽASTIS (JEI TAIKOMA)
Atestato Nr.	 ARCHITEKTŪROS KURYBINĖ GRUPĖ <small>A. Tumėno g. 4-25, Vilnius, tel. 2647464, faks. 2791304, akg@akg.lt</small>		STATINIO PROJEKTO PAVADINIMAS Administracinis pastatas Švitrigailos g. 19; 21; 23 Vilniuje, Statybos projektas
5372	PV	N. Podpriatov	2022.10
A 2040	ARCH.	R. Bimba	2022.10
A 1354	ARCH.	R. Valionis	2022.10
			STATINIO NUMERIS IR PAVADINIMAS 21/05/26 - 72 AS ADMINISTRACINIS PASTATAS
			DOKUMENTO PAVADINIMAS Vizualizacija
			Laida
LT	STATYTOJAS IR (ARBA) UŽSAKOVAS UAB „Vilbra“ Švitrigailos g. 13, LT-03228 Vilnius Į.k.123507120		21/05/26 - 72 AS-PP Brėž. nr. Pusl. nr. A.01.33



		2022.10			
LAIDA	IŠLEIDIMO DATA	LAIDOS STATUSAS, KEITIMO PRIEŽASTIS (JEI TAIKOMA)			
Atestato Nr.	 ARCHITEKTŪROS KURVYBINĖ GRUPĖ <small>A. Tumėno g. 4-25, Vilnius, tel. 2647464, faks. 2791304, akg@akg.lt</small>			STATINIO PROJEKTO PAVADINIMAS	
5372	PV	N. Podpriatov	2022.10	Administracinis pastatas Švitrigailos g. 19; 21; 23 Vilniuje, Statybos projektas	
A 2040	ARCH.	R. Bimba	2022.10	STATINIO NUMERIS IR PAVADINIMAS	
A 1354	ARCH.	R. Valionis	2022.10	21/05/26 - 72 AS ADMINISTRACINIS PASTATAS	
				DOKUMENTO PAVADINIMAS	
				Vizualizacija	
				Laida	
STATYTOJAS IR (ARBA) UŽSAKOVAS				Brež. nr.	Pusl. nr.
LT	UAB „Vilbra“ Švitrigailos g. 13, LT-03228 Vilnius Į.k.123507120			21/05/26 - 72 AS-PP	A.01.26



		2022.10			
LAIDA	IŠLEIDIMO DATA	LAIDOS STATUSAS, KEITIMO PRIEŽASTIS (JEI TAIKOMA)			
Atestato Nr.	 ARCHITEKTŪROS KŪRYBINĖ GRUPĖ <small>A. Tumėno g. 4-25, Vilnius, tel. 2647464, faks. 2791304, akg@akg.lt</small>			STATINIO PROJEKTO PAVADINIMAS	
5372	PV	N. Podpriatov	2022.10	Administracinis pastatas Švitrigailos g. 19; 21; 23 Vilniuje, Statybos projektas	
A 2040	ARCH.	R. Bimba	2022.10	STATINIO NUMERIS IR PAVADINIMAS	
A 1354	ARCH.	R. Valionis	2022.10	21/05/26 - 72 AS ADMINISTRACINIS PASTATAS	
				DOKUMENTO PAVADINIMAS	
				Vizualizacija	
				Laida	
		STATYTOJAS IR (ARBA) UŽSAKOVAS			
LT	UAB „Vilbra“ Švitrigailos g. 13, LT-03228 Vilnius J.k.123507120			21/05/26 - 72 AS-PP	
				Brež. nr.	Pusl. nr.
				A.02.26	



± 0.00=140.65

	2022.10		
LAIDA	IŠLEIDIMO DATA		LAIIDOS STATUSAS, KEITIMO PRIEŽASTIS (JEI TAIKOMA)
Atestato Nr.	 ARCHITEKTŪROS KURYBINĖ GRUPĖ A. Tumėno g. 4-25, Vilnius, tel. 2647464, faks. 2791304, akg@akg.lt		STATINIO PROJEKTO PAVADINIMAS
5372	PV	N. Podpriatov	2022.10
			Administracinis pastatas Švitrigailos g. 19; 21; 23 Vilniuje, Statybos projektas
A 2040	ARCH.	R. Bimba	2022.10
A 1354	ARCH.	R. Valionis	2022.10
			STATINIO NUMERIS IR PAVADINIMAS
			21/05/26 - 72 AS
			ADMINISTRACINIS PASTATAS
			DOKUMENTO PAVADINIMAS
			Vizualizacija
			Laida
LT	STATYTOJAS IR (ARBA) UŽSAKOVAS		Brėž. nr. Pusl. nr.
	UAB „Vilbra“ Švitrigailos g. 13, LT-03228 Vilnius Į.k.123507120		21/05/26 - 72 AS-PP
			A.01.35



± 0.00=140.65

	2022.10			
LAIDA	IŠLEIDIMO DATA	LAIDOS STATUSAS, KEITIMO PRIEŽASTIS (JEI TAIKOMA)		
Atestato Nr.	 ARCHITEKTŪROS KŪRYBINĖ GRUPĖ <small>A. Tumėno g. 4-25, Vilnius, tel. 2647464, faks. 2791304, akg@akg.lt</small>		STATINIO PROJEKTO PAVADINIMAS	
5372	PV	N. Podpriatov	2022.10	Administracinis pastatas Švitrigailos g. 19; 21; 23 Vilniuje, Statybos projektas
A 2040	ARCH.	R. Bimba	2022.10	STATINIO NUMERIS IR PAVADINIMAS
A 1354	ARCH.	R. Valionis	2022.10	21/05/26 - 72 AS ADMINISTRACINIS PASTATAS
				DOKUMENTO PAVADINIMAS
				Vizualizacija
				Laida
LT	STATYTOJAS IR (ARBA) UŽSAKOVAS			
	UAB „Vilbra“ Švitrigailos g. 13, LT-03228 Vilnius Į.k.123507120		21/05/26 - 72 AS-PP	Brež. nr. Pusl. nr.
				A.01.28



± 0.00=140.65

	2022.10		
LAIDA	IŠLEIDIMO DATA	LAIDOS STATUSAS, KEITIMO PRIEŽASTIS (JEI TAIKOMA)	
Atestato Nr.	 ARCHITEKTŪROS KURYBINĖ GRUPĖ A. Tumėno g. 4-25, Vilnius, tel. 2647464, faks. 2791304, akg@akg.lt		STATINIO PROJEKTO PAVADINIMAS
5372	PV	N. Podpriatov	2022.10
A 2040	ARCH.	R. Bimba	2022.10
A 1354	ARCH.	R. Valionis	2022.10
			STATINIO NUMERIS IR PAVADINIMAS
			21/05/26 - 72 AS ADMINISTRACINIS PASTATAS
			DOKUMENTO PAVADINIMAS
			Vizualizacija
			Laida
			Brėž. nr.
			Pusl. nr.
LT	STATYTOJAS IR (ARBA) UŽSAKOVAS UAB „Vilbra“ Švitrigailos g. 13, LT-03228 Vilnius Į.k.123507120		21/05/26 - 72 AS-PP
			A.01.29



± 0.00=140.65

	2022.10		
LAIDA	IŠLEIDIMO DATA		LAIIDOS STATUSAS, KEITIMO PRIEŽASTIS (JEI TAIKOMA)
Atestato Nr.	 ARCHITEKTŪROS KURYBINĖ GRUPĖ A. Tumėno g. 4-25, Vilnius, tel. 2647464, faks. 2791304, akg@akg.lt		STATINIO PROJEKTO PAVADINIMAS
5372	PV	N. Podpriatov	2022.10
			STATINIO NUMERIS IR PAVADINIMAS
A 2040	ARCH.	R. Bimba	2022.10
A 1354	ARCH.	R. Valionis	2022.10
			DOKUMENTO PAVADINIMAS
			Vizualizacija
			Laida
	STATYTOJAS IR (ARBA) UŽSAKOVAS		Brėž. nr. Pusl. nr.
LT	UAB „Vilbra“ Švitrigailos g. 13, LT-03228 Vilnius Į.k.123507120		21/05/26 - 72 AS-PP A.01.30



		2022.10			
LAIDA	IŠLEIDIMO DATA	LAIDOS STATUSAS, KEITIMO PRIEŽASTIS (JEI TAIKOMA)			
Atestato Nr.	 <small>ARCHITEKTŪROS KŪRYBINĖ GRUPĖ A. Tumėno g. 4-25, Vilnius, tel. 2647464, faks. 2791304, akg@akg.lt</small>			STATINIO PROJEKTO PAVADINIMAS	
5372	PV	N. Podpriatov	2022.10	Administracinis pastatas Švitrigailos g. 19; 21; 23 Vilniuje, Statybos projektas	
A 2040	ARCH.	R. Bimba	2022.10	STATINIO NUMERIS IR PAVADINIMAS	
A 1354	ARCH.	R. Valionis	2022.10	21/05/26 - 72 AS ADMINISTRACINIS PASTATAS	
				DOKUMENTO PAVADINIMAS	
				Vizualizacija	
				Laida	
				STATYTOJAS IR (ARBA) UŽSAKOVAS	
LT	UAB „Vilbra“ Švitrigailos g. 13, LT-03228 Vilnius J.k.123507120			21/05/26 - 72 AS-PP	
				Brež. nr.	Pusl. nr.
				A.02.25	

DETALŪS METADUOMENYS

Dokumento sudarytojas (-ai)	Vilniaus miesto savivaldybė 188710061, Konstitucijos pr. 3, LT-09601, Vilnius
Dokumento pavadinimas (antraštė)	DĖL PRITARIMO PROJEKTINIAMS PASIŪLYMAMS ŠVITRIGAILOS G. 19, 21, 23
Dokumento registracijos data ir numeris	2023-03-16 Nr. A51-47288/23(3.3.2.26E-MPA)
Dokumento gavimo data ir dokumento gavimo registracijos numeris	–
Dokumento specifikacijos identifikavimo žymuo	ADOC-V1.0
Parašo paskirtis	Pasirašymas
Parašą sukūrusio asmens vardas, pavardė ir pareigos	Mindaugas Pakalnis, Vilniaus miesto savivaldybės administracijos vyriausiasis architektas, Administracijos direktorius
Sertifikatas išduotas	MINDAUGAS PAKALNIS LT
Parašo sukūrimo data ir laikas	2023-03-15 18:28:47 (GMT+02:00)
Parašo formatas	XAdES-T
Laiko žymoje nurodytas laikas	2023-03-15 18:29:02 (GMT+02:00)
Informacija apie sertifikavimo paslaugų teikėją	EID-SK 2016, AS Sertifitseerimiskeskus EE
Sertifikato galiojimo laikas	2020-11-03 20:19:13 – 2025-11-02 23:59:59
Informacija apie būdus, naudotus metaduomenų vientisumui užtikrinti	"Registravimas" paskirties metaduomenų vientisumas užtikrintas naudojant "RCSC IssuingCA, VI Registru centras - i.k. 124110246 LT" išduotą sertifikatą "Dokumentų valdymo sistema Avilys, Vilniaus miesto savivaldybės administracija, į.k. 188710061 LT", sertifikatas galioja nuo 2021-12-20 09:38:49 iki 2024-12-19 09:38:49
Pagrindinio dokumento priedų skaičius	1
Pagrindinio dokumento priedamų dokumentų skaičius	–
Priedamo dokumento sudarytojas (-ai)	–
Priedamo dokumento pavadinimas (antraštė)	–
Priedamo dokumento registracijos data ir numeris	–
Programinės įrangos, kuria naudojantis sudarytas elektroninis dokumentas, pavadinimas	Dokumentų valdymo sistema „Avilys“, versija 3.5.69.1
Informacija apie elektroninio dokumento ir elektroninio (-ių) parašo (-ų) tikrinimą (tikrinimo data)	Atitinka specifikacijos keliamus reikalavimus. Visi dokumente esantys elektroniniai parašai galioja (2023-03-16 10:38:03)
Paieškos nuoroda	–
Papildomi metaduomenys	Nuorašą suformavo 2023-03-16 10:38:04 Dokumentų valdymo sistema „Avilys“