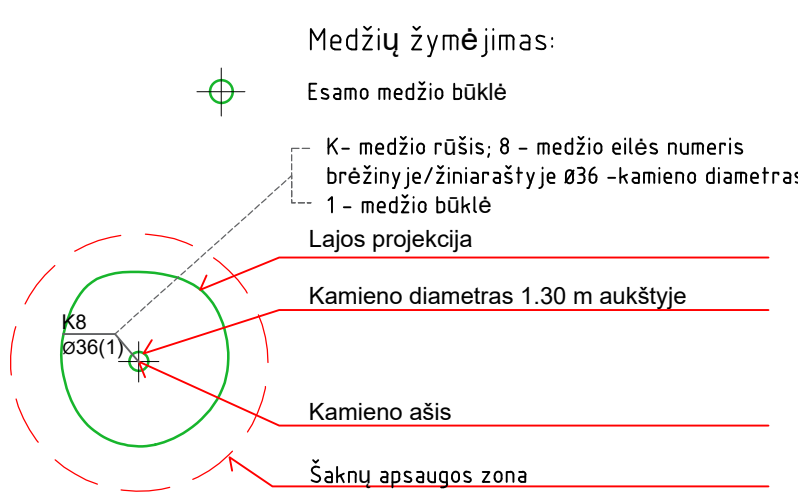
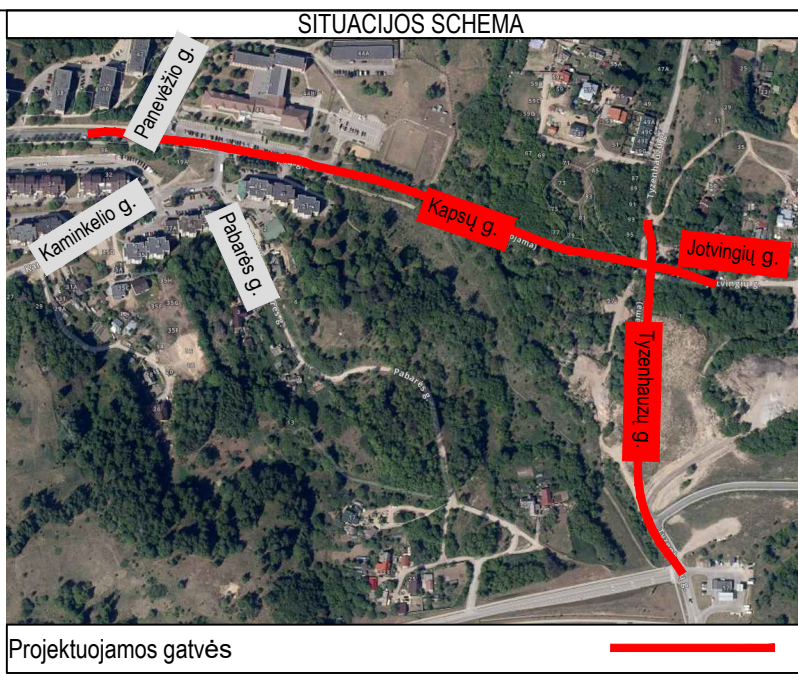


Sutartiniai žymėjimai:

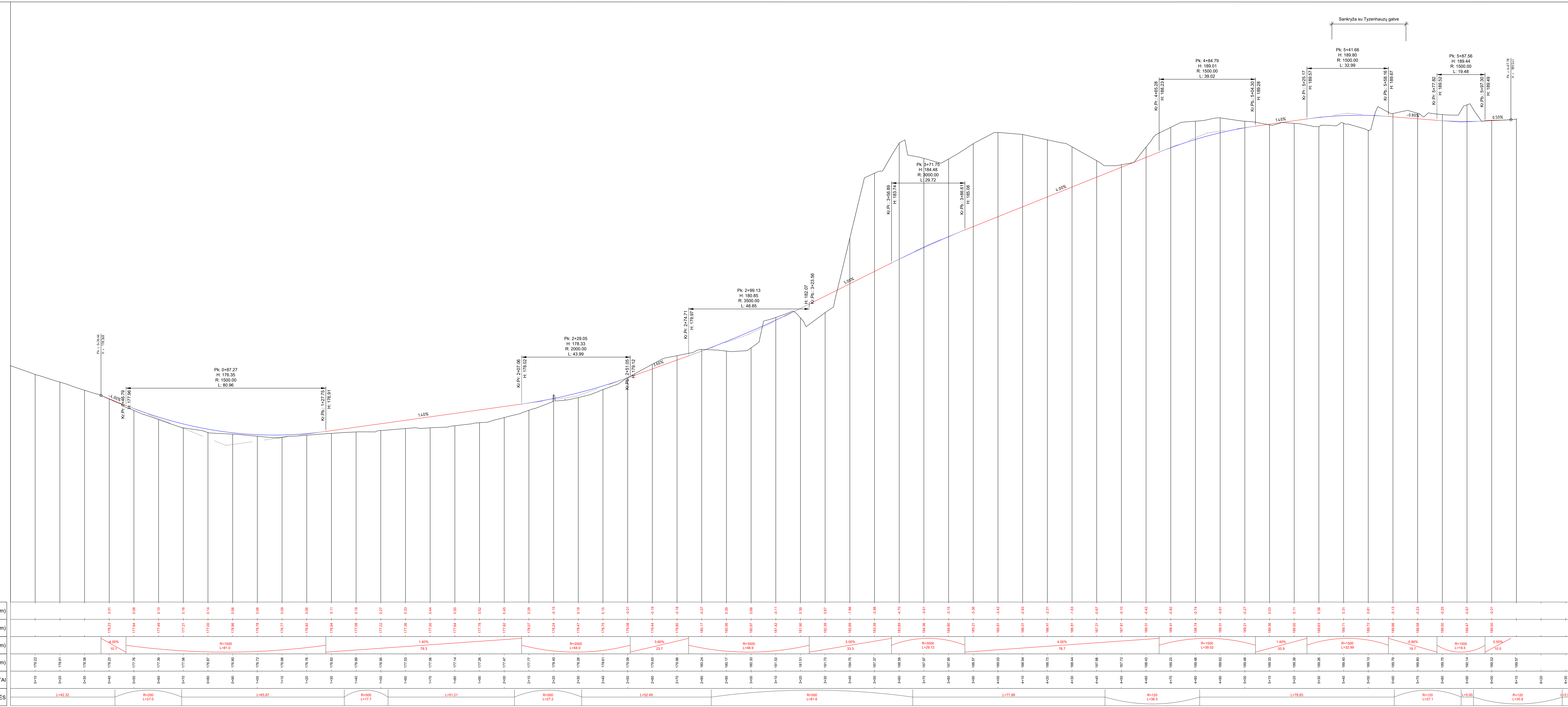
	Projektuojama asfalto danga
	Projektuojama žvyro danga
	Projektuojama pilkos spalvos betoninių plytelių (37,5x37,5x8cm) danga
	Projektuojama juodos spalvos betoninių trinkelų (20x10x8cm) danga
	Projektuojamas dviračių takas iš raudono asfalto dangos
	Projektuojamas bendrasis pėsčiųjų ir dviračių takas iš asfalto dangos
	Projektuojamas apželdintas kelkraštis
	Projektuojami geltonos spalvos neregijų įspėjamieji paviršiai iš betoninių trinkelų (20x10x8cm) dangos
	Projektuojami geltonos spalvos neregijų vedimo paviršiai iš betoninių trinkelų (20x10x8cm) dangos
	Projektuojamas šlaitas
	Projektuojama veja
	Projektuojama nuvaža iš betoninių plytelių dangos
	Projektuojami betoniniai bordiūrai (100x30x15cm) ant betono pagrindo, 15 cm virš važiuojamosios dalies
	Projektuojami betoniniai bordiūrai (100x30x7cm) ant betono pagrindo, 7 cm virš važiuojamosios dalies
	Projektuojami betoniniai bordiūrai (100x20x8cm) ant betono pagrindo
	Projektuojamas horizontalus dangos ženklavimas
	Žemės sklypų ribos (geodeziniai matavimai)
	Registruoto statinio riba
	Krašto apsaugos objekto apsaugos zonos riba (25 m)
	Darbu riba
	Projektuojamas horizontalus dangos ženklavimas iš baltų trinkelų dangos
	Projektuojamas kelio ženklas
	Projektuojami šilumotiekio tinklai
	Projektuojamas apsauginis dėklas
	Projektuojamas vandentiekio tinklas
	Projektuojamas vandentiekio tinklo šulinys
	Projektuojamas vandentiekio tinklo trišakis
	Projektuojamas vandentiekio tinklo posūkis
	Projektuojamas antžeminis hidrantas
	Projektuojama požeminė sklendė
	Projektuojamas paviršinių nuotekų tinklas
	Projektuojamas paviršinių nuotekų tinklo šulinys
	Projektuojamas paviršinių nuotekų surinkimo šulinėlis
	Projektuojamas vidutinio slėgio dujotiekis
	Projektuojamas dujotiekis dėkle
	Demontuojamas vidutinio slėgio dujotiekis
	Kito projekto sprendiniai
	Projektuojamas latakas



MASTELIAI:

Mh 1:500
Mv 1:50
Mg 1:50

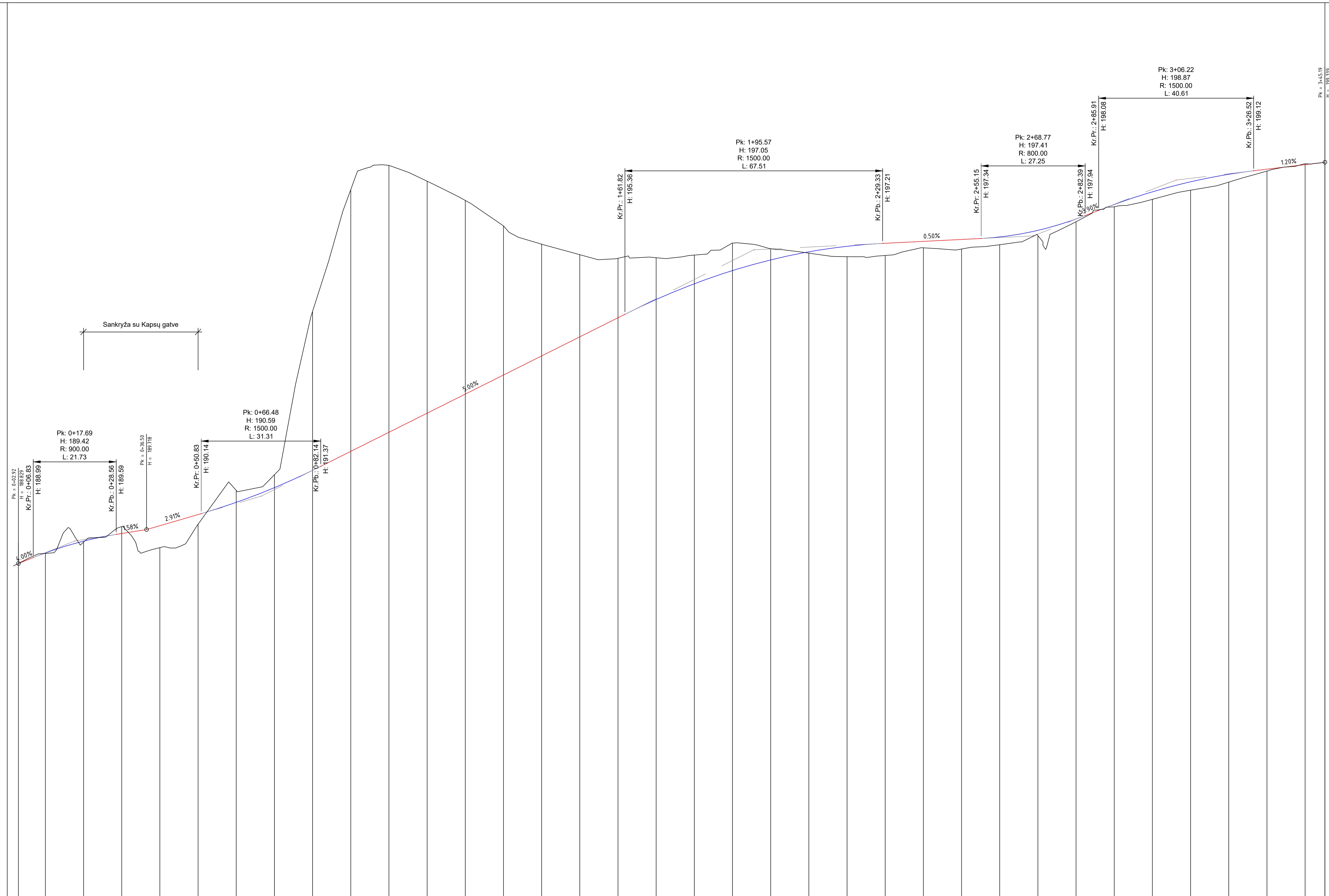
PROJ. DUOMENYS	DARBU ŽYMĖ, (m)
	PROJEKGINIAI AUKŠČIAI, (m)
	NUOLYDŽIAI IR VERTIKALIOS KREIVĖS (%/m)
	ŽEMĖS PAVIRŠIAUS AUKŠČIAI, (m)
	PIKETAI
TIESĖS IR KREIVĖS	



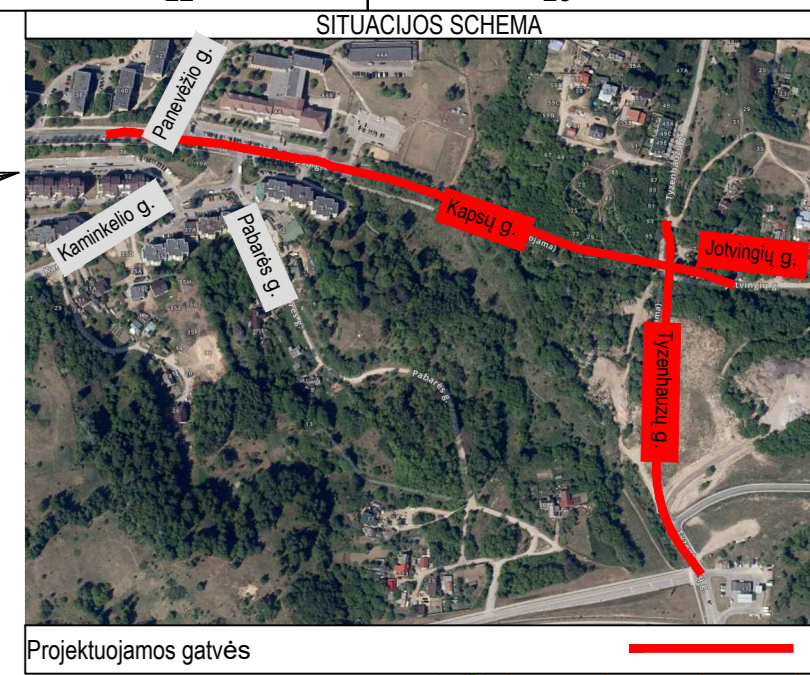
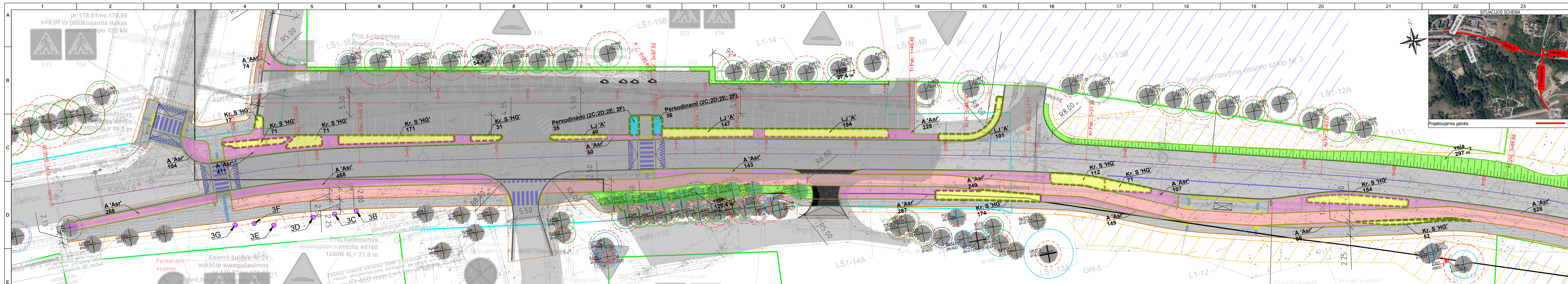
0	2024-10	STATYBOS LEIDIMUI, KONKURSUI IR STATYBAI
LAIDA	DATA	LAIDOS STATUSAS, KEITIMO PRIEŽASTIS (JEI TAKOMA)
KVAL. PATV. DOK. NR.		
26731	SPV	A. Michekevičius
25007	SPVDV	A. Michekevičius
STATYBINIO NUMERIS IR PAVADINIMAS IŠILGINIS PROFILIS, MH 1:500, MV 1:100		
LT	STATYTOJAS IR (ARBA) UŽSAKYTOJAS VILNIAUS MIESTO SAVIVALDYBĖS ADMINISTRACIJA KONSTITUCIJOS PR. 3 LT-69068 VILNIUS	DOKUMENTO ŽYMUD 8972-XX-TP-PP-B-04
LAPAS	LAPŲ	LAIDA
1	2	0

MASTELIAI:

Mh 1:500
Mv 1:50
Mg 1:50



PROJ. DUOMENYS	DARBŲ ŽYMĖ, (m)	0+10	0+20	0+30	0+40	0+50	0+60	0+70	0+80	0+90	1+00	1+10	1+20	1+30	1+40	1+50	1+60	1+70	1+80	1+90	2+00	2+10	2+20	2+30	2+40	2+50	2+60	2+70	2+80	2+90	3+00	3+10	3+20	3+30	3+40		
	PROJEKTINIAI AUKŠČIAI, (m)	188.11	188.42	188.61	188.92	190.11	190.43	190.82	191.27	191.77	192.27	192.77	193.27	193.77	194.27	194.77	195.27	195.74	196.16	196.50	196.78	196.99	197.14	197.22	197.27	197.32	197.38	197.55	197.65	198.23	198.56	198.63	199.02	199.16	199.28		
	NUOLYDŽIAI IR VERTIKALIOS KREIVĖS (%/m)	0.00%	1.58%	2.91%	5.00%	0.50%	0.90%	1.20%																													
	ŽEMĖS PAVIRŠIAUS AUKŠČIAI, (m)	188.09	188.39	188.80	189.24	189.86	190.74	191.15	191.44	191.82	192.26	192.84	193.34	193.84	194.34	194.82	195.27	195.84	196.31	196.77	197.22	197.67	198.12	198.57	199.02	199.47	199.92	200.37	200.82	201.27	201.72	202.17	202.62	203.07	203.52	203.97	
	PIKETAI	0+10	0+20	0+30	0+40	0+50	0+60	0+70	0+80	0+90	1+00	1+10	1+20	1+30	1+40	1+50	1+60	1+70	1+80	1+90	2+00	2+10	2+20	2+30	2+40	2+50	2+60	2+70	2+80	2+90	3+00	3+10	3+20	3+30	3+40		
TIESĖS IR KREIVĖS	R=30 L=13.3	R=30 L=12.7																																			



- Esami želdiniai**
- Esami išsaugomi medžiai (jų rūšis, ir būklė pagal želdinių inventORIZACIJOS duomenis)
 - Žuvis medis (nudzūvis medis, pagal želdinių inventORIZACIJOS duomenis)
 - Esami išsaugomi krūmai (pagal želdinių inventORIZACIJOS duomenis)
 - Želdiniai už sprendinių darbų ribų, invazines rūšis siūloma naikinti herbicidais (naikinamų invazinių medžių 237 vnt. ir atžalų 7273 m²)
 - Medžio būklės indekso ženklai
 - 1 - Geros būklės medis
 - 2 - Patenkinamos būklės medis
 - 3 - Nepatenkinamos būklės medis
 - 4 - Blogos būklės medis

- K- medžio rūšis; 8 - medžio eilės numeris brėžinyje/žiniaraštyje
 - Ø36 - kamieno diametras; 1 - medžio būklė
 - Lajos projekcija
 - Kamieno diametras 1.30 m aukštyje
 - Kamieno kaklelio diametras
 - Kamieno ašis
- Pastaba: šalinamų saugotinių medžių (62 vnt.) cm suma 1117, sodinamų krūmų 772 m², gėlynų plotų 1584,97 m² ir 499,47 m² vejos**

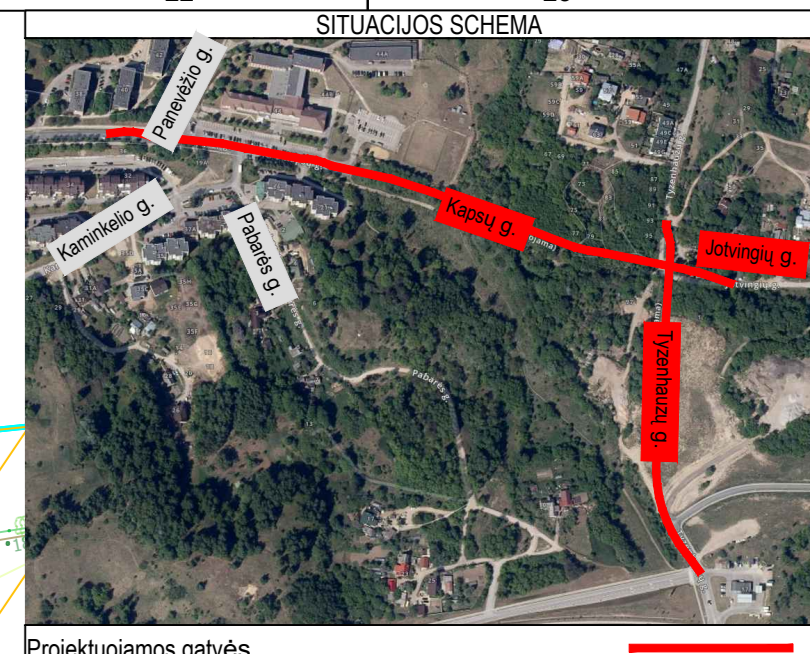
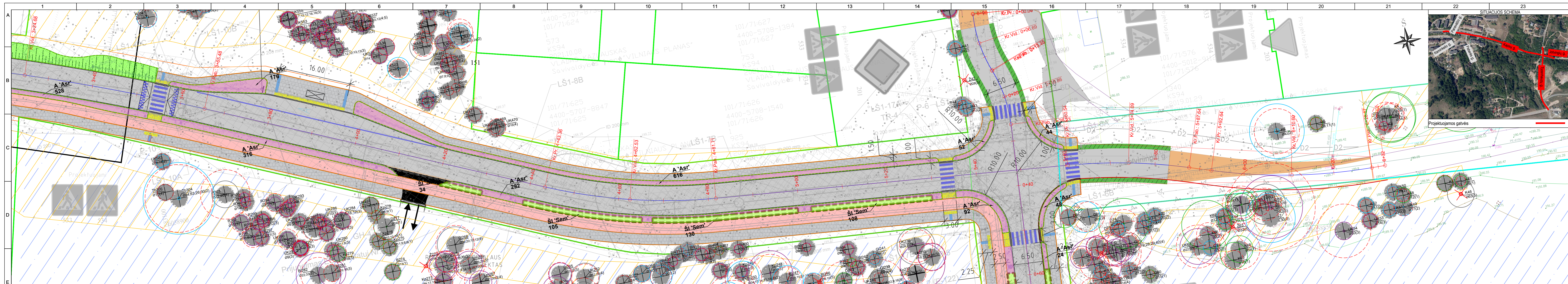
- Augalo žymėjimas**
- Kiekis (vnt.)
 - Augalo žymėjimas
 - Kiekis (vnt.)
- Naujai sodinami augalai**
- Krūmų išdėstymo plotas (ir šaknų barjeras)
 - Daugiametė augalų išdėstymo plotas
 - Krūmai (persodinami augalai), iš plotų 2C; 2D; 2E; 2F**
 - Persodinami krūmai (71 vnt.)
- Krūmai**
- LJ 'A' 9 - Lanksva japoninė 'Albiflora' / *Spiraea japonica* 'Albiflora'
 - Kr.S 'HG' 15 - Krūminė sidabražolė 'Hachmann's Gigant' / *Potentilla fruticosa* 'Hachmann's Gigant'
 - Sl 'Sem' 13 - Šermukšniapalė lanksvūnė, 'Sem' / *Sorbaria sorbifolia* 'Sem'

- Daugiametės gėlės**
- A 'Asr' 19 - Krūminis aštras 'Asran' / *Aster ageratoides* 'Asran'

Sutariniai žymėjimai:

Projektuojama asfalto danga	Projektuojami betoniniai bordiūrai (100x30x15cm) ant betono pagrindo, 15 cm virš važiuojamosios dalies
Projektuojama žvyro danga	Projektuojami betoniniai bordiūrai (100x30x7cm) ant betono pagrindo, 7 cm virš važiuojamosios dalies
Projektuojama pilkos spalvos betoninių plytelių (37,5x37,5x8cm) danga	Projektuojami betoniniai bordiūrai (100x20x8cm) ant betono pagrindo
Projektuojama juodos spalvos betoninių trinkelėlių (20x10x8cm) danga	Projektuojamas horizontalus dangos ženklavimas
Projektuojamas dviračių takas iš raudono asfalto dangos	Žemės sklypų ribos (geodeziniai matavimai)
Projektuojamas bendrasis pėsčiųjų ir dviračių takas iš asfalto dangos	Registruoto statinio riba
Projektuojamas apželdintas kelkraštis	Krašto apsaugos objekto apsaugos zonos riba
Projektuojami geltonos spalvos neregulių išpėjami paviršiai iš betoninių trinkelėlių (20x10x8cm) dangos	Darbu riba
Projektuojami geltonos spalvos neregulių vedimo paviršiai iš betoninių trinkelėlių (20x10x8cm) dangos	Projektuojamas horizontalus dangos ženklavimas iš baltų trinkelėlių dangos
Projektuojamas šlaitas	Projektuojami silumotiekio tinklai
Projektuojama veja	Kito projekto sprendimai

0	2024-10	STATYBOS LEIDIMUI, KONKURSUI IR STATYBAI
LAIDA	DATA	LAIDOS STATUSAS. KEITIMO PRIEŽASTIS (JEI TAIKOMA)
KVAL. PATV. DOK. NR.	26731 SPV (26)-ŽPV-3	A. MICHELKEVIČIUS R. VENCLOVAITĖ
STATINIO NUMERIS IR PAVADINIMAS		
STATINIO KOMUNIKACIJŲ PASKIRTIES KAPSŲ G. ATKARPOS, TYZENHAUZŲ G. ATKARPOS BEI INŽINERINIŲ TINKLŲ PASKIRTIES STATINIO STABOZIS IR SUSISIEKIMO KOMUNIKACIJŲ PASKIRTIES KAPSŲ G. ATKARPOS, JŪVINGŲ G. ATKARPOS, TYZENHAUZŲ G. ATKARPOS BEI INŽINERINIŲ TINKLŲ PASKIRTIES STATINIO REKONSTRAVIMO VILNIAUS M. VILNIAUS M. SAV. PROJEKTAS		
DOKUMENTO PAVADINIMAS		
ŽELDINIŲ TVARKYMO PLANAS, M 1:300		
DOKUMENTO ŽYMUO		
8972-XX-TP-PP-B-05		
LAIDA	0	
LAPAS	1	4



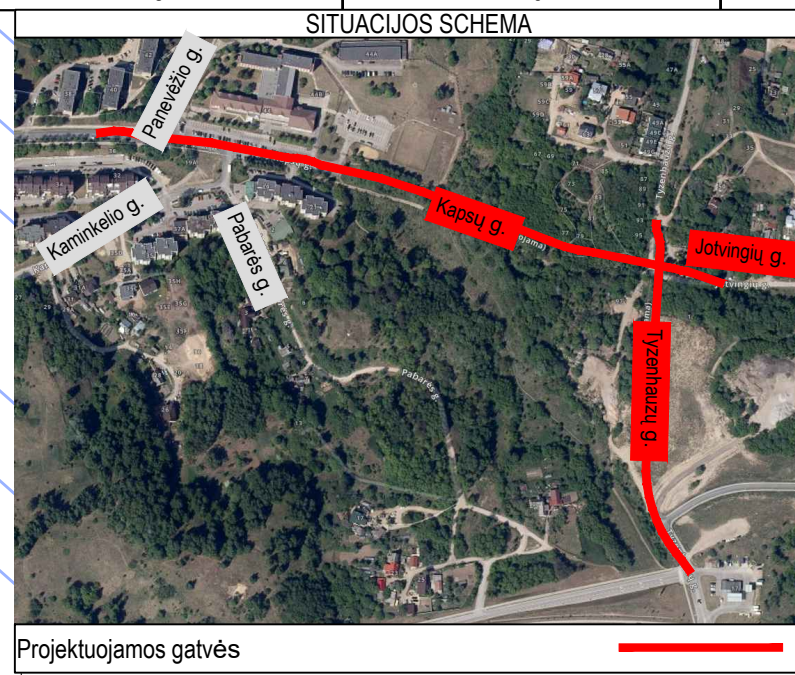
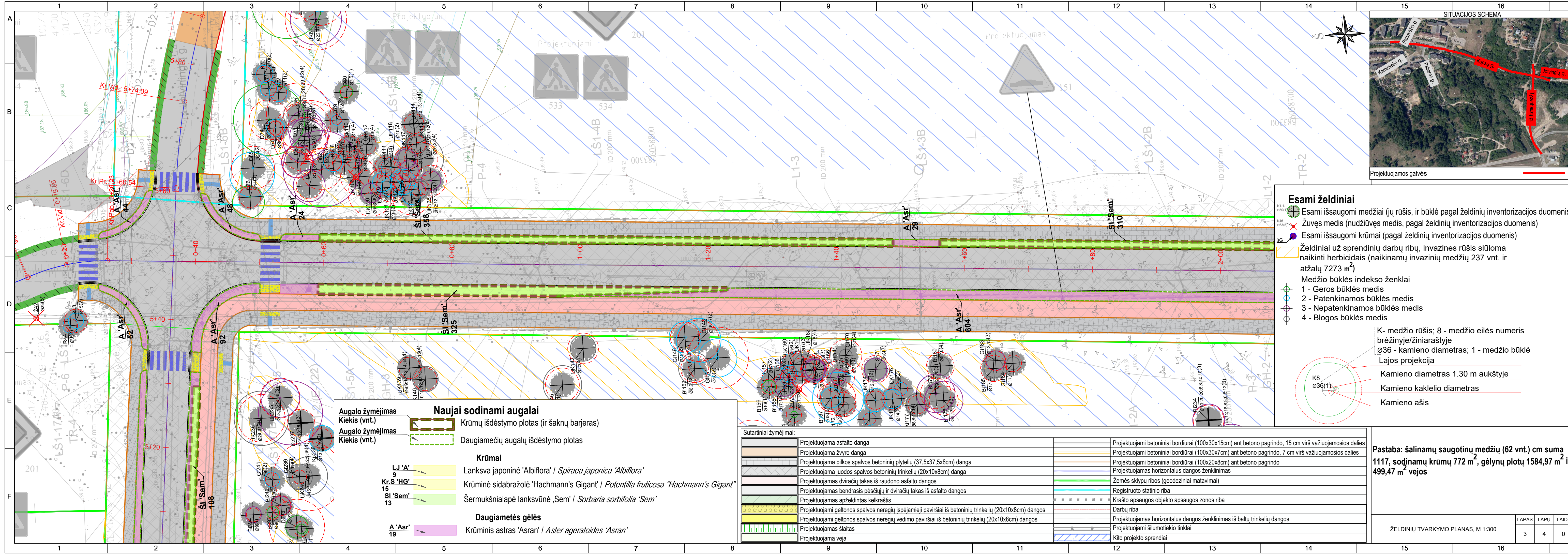
- Esami želdiniai**
- Esami išsaugomi medžiai (jų rūšis, ir būklė pagal želdinių inventORIZACIJOS duomenis)
 - Žuvęs medis (nudžiūvęs medis, pagal želdinių inventORIZACIJOS duomenis)
 - Esami išsaugomi krūmai (pagal želdinių inventORIZACIJOS duomenis)
 - Želdiniai už sprendinių darbų ribų, invazines rūšis siūloma naikinti herbicidais (naikinamų invazinių medžių 237 vnt. ir atžalų 7273 m²)
 - Medžio būklės indekso ženklai
 - 1 - Geros būklės medis
 - 2 - Patenkinamos būklės medis
 - 3 - Nepatenkinamos būklės medis
 - 4 - Blogos būklės medis

- K- medžio rūšis; 8 - medžio eilės numeris brėžinyje/žiniaraštyje
 - Ø36 - kamieno diametras; 1 - medžio būklė
 - Lajos projekcija
 - Kamieno diametras 1.30 m aukštyje
 - Kamieno kaklelio diametras
 - Kamieno ašis
- Pastaba: šalinamų saugotinių medžių (62 vnt.) cm suma 1117, sodinamų krūmų 772 m², gėlynų plotų 1584,97 m² ir 499,47 m² vejos**

- Augalų žymėjimas**
- Kiekis (vnt.)**
- Augalų žymėjimas**
- Kiekis (vnt.)**
- Naujai sodinami augalai**
- Krūmai**
- LJ 'A' 9 - Lanksva japoninė 'Albiflora' / *Spiraea japonica* 'Albiflora'
 - Kr.S 'HG' 15 - Krūminė sidabražolė 'Hachmann's Gigant' / *Potentilla fruticosa* 'Hachmann's Gigant'
 - Šl 'Sem' 13 - Šermukšniapalė lanksvūnė, 'Sem' / *Sorbaria sorbifolia* 'Sem'
- Daugiametės gėlės**
- A 'Asr' 19 - Krūminis aštras 'Asran' / *Aster ageratoides* 'Asran'

Sutartiniai žymėjimai:

Projekuojama asfalto danga	Projekuojami betoniniai bordiūrai (100x30x15cm) ant betono pagrindo, 15 cm virš važiuojamosios dalies
Projekuojama žvyro danga	Projekuojami betoniniai bordiūrai (100x30x7cm) ant betono pagrindo, 7 cm virš važiuojamosios dalies
Projekuojama pilkos spalvos betoninių plytelių (37,5x37,5x8cm) danga	Projekuojami betoniniai bordiūrai (100x20x8cm) ant betono pagrindo
Projekuojama juodos spalvos betoninių trinkelėlių (20x10x8cm) danga	Projekuojamas horizontalus dangos ženklimas
Projekuojamas dviračių takas iš raudono asfalto dangos	Projekuojamas horizontalus dangos ženklimas
Projekuojamas bendrasis pėsčiųjų ir dviračių takas iš asfalto dangos	Žemės sklypų ribos (geodeziniai matavimai)
Projekuojamas apželdintas kelkraštis	Registruoto statinio riba
Projekuojami geltonos spalvos neregulių išpėjimieji paviršiai iš betoninių trinkelėlių (20x10x8cm) dangos	Krašto apsaugos objekto apsaugos zonos riba
Projekuojami geltonos spalvos neregulių vedimo paviršiai iš betoninių trinkelėlių (20x10x8cm) dangos	Darbu riba
Projekuojamas šlaitas	Projekuojamas horizontalus dangos ženklimas iš baltų trinkelėlių dangos
Projekuojama veja	Projekuojami šilumotiekio tinklai
	Kito projekto sprendimai



- ### Esami želdiniai
- Esami išsaugomi medžiai (jų rūšis, ir būklė pagal želdinių inventurizacijos duomenis)
 - Žuvis medis (nudžiūvis medis, pagal želdinių inventurizacijos duomenis)
 - Esami išsaugomi krūmai (pagal želdinių inventurizacijos duomenis)
 - Želdiniai už sprendinių darbų ribų, invazines rūšis siūloma naikinti herbicidais (naikintamų invazinių medžių 237 vnt. ir atžalų 7273 m²)
 - Medžio būklės indekso ženklai
 - 1 - Geros būklės medis
 - 2 - Patenkinamos būklės medis
 - 3 - Nepatenkinamos būklės medis
 - 4 - Blogos būklės medis
 - K- medžio rūšis; 8 - medžio eilės numeris brėžinyje/žiniaraštyje
 - Ø36 - kamieno diametras; 1 - medžio būklė
 - Lajos projekcija
 - Kamieno diametras 1.30 m aukštyje
 - Kamieno kaklelio diametras
 - Kamieno ašis

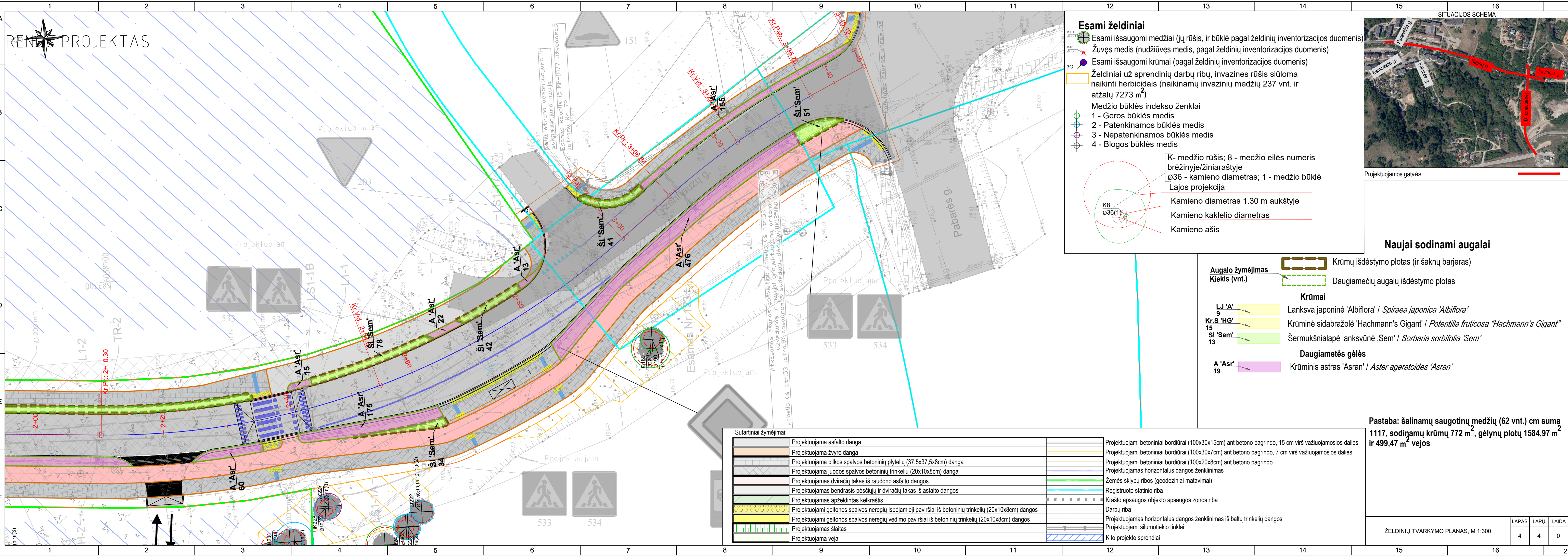
- ### Auvalo žymėjimas
- Kiekis (vnt.)
- Naujai sodinami augalai
 - Krūmų išdėstymo plotas (ir šaknų barjeras)
 - Daugiamečių augalų išdėstymo plotas
- ### Krūmai
- LJ 'A' 9 Lanksva japoninė 'Albiflora' / *Spiraea japonica* 'Albiflora'
 - Kr.S 'HG' 15 Krūminė sidabražolė 'Hachmann's Gigant' / *Potentilla fruticosa* "Hachmann's Gigant"
 - SI 'Sem' 13 Šermukšniapėlė lanksvūnė, 'Sem' / *Sorbaria sorbifolia* 'Sem'
- ### Daugiametės gėlės
- A 'Asr' 19 Krūminis astras 'Asran' / *Aster ageratoides* 'Asran'

Sutartiniai žymėjimai:

	Projektuojama asfalto danga		Projektuojami betoniniai bordiūrai (100x30x15cm) ant betono pagrindo, 15 cm virš važiuojamosios dalies
	Projektuojama žvyro danga		Projektuojami betoniniai bordiūrai (100x30x7cm) ant betono pagrindo, 7 cm virš važiuojamosios dalies
	Projektuojama pilkos spalvos betoninių plytelių (37,5x37,5x8cm) danga		Projektuojamas horizontalus dangos ženklinimas
	Projektuojama juodos spalvos betoninių trinkelėlių (20x10x8cm) danga		Žemės sklypų ribos (geodeziniai matavimai)
	Projektuojamas dviračių takas iš raudono asfalto dangos		Registruoto statinio riba
	Projektuojamas bendrasis pėsčiųjų ir dviračių takas iš asfalto dangos		Krašto apsaugos objekto apsaugos zonos riba
	Projektuojamas apželdintas kelkraštis		Darbų riba
	Projektuojami geltonos spalvos neregulių išpūjami paviršiai iš betoninių trinkelėlių (20x10x8cm) dangos		Projektuojamas horizontalus dangos ženklinimas iš baltų trinkelėlių dangos
	Projektuojami geltonos spalvos neregulių vedimo paviršiai iš betoninių trinkelėlių (20x10x8cm) dangos		Projektuojami šilumotiekio tinklai
	Projektuojamas slaitas		Kito projekto sprendiniai
	Projektuojama veja		

Pastaba: šalinamų saugotinių medžių (62 vnt.) cm suma 1117, sodinamų krūmų 772 m², gėlynų plotą 1584,97 m² ir 499,47 m² vejos

ŽELDINIŲ TVARKYMO PLANAS, M 1:300	LAPAS	LAPŲ	LAIDA
	3	4	0



Esami želdiniai

- Esami išsaugomi medžiai (jų rūšis, ir būklė pagal želdinių inventORIZACIJOS duomenis)
- Žuvęs medis (nudžiūvęs medis, pagal želdinių inventORIZACIJOS duomenis)
- Esami išsaugomi krūmai (pagal želdinių inventORIZACIJOS duomenis)
- Želdiniai už sprendinių darbų ribų, invazines rūšis siūloma naikinti herbicidais (naikinamų invazinių medžių 237 vnt. ir atžalų 7273 m²)

Medžio būklės indekso ženklai

- 1 - Geros būklės medis
- 2 - Patenkinamos būklės medis
- 3 - Nepatenkinamos būklės medis
- 4 - Blogos būklės medis

K- medžio rūšis; 8 - medžio eilės numeris brėžinyje/žiniaraštyje
 Ø36 - kamieno diametras; 1 - medžio būklė
 Lajos projekcija

K8
 Ø36(1)

- Kamieno diametras 1.30 m aukštyje
- Kamieno kaklelio diametras
- Kamieno ašis



Projektuojamos gatvės

Naujai sodinami augalai

Augalo žymėjimas

Kiekis (vnt.)

- Crūmų išdėstymo plotas (ir šaknų barjeras)
- Daugiamečių augalų išdėstymo plotas

Crūmai

- LJ 'A' 9 - Lanksva japoninė 'Albiflora' / *Spiraea japonica* 'Albiflora'
- Kr.S 'HG' 15 - Krūminė sidabražolė 'Hachmann's Gigant' / *Potentilla fruticosa* "Hachmann's Gigant"
- Sl 'Sem' 13 - Šermukšniapapė lanksvūnė, Sem' / *Sorbaria sorbifolia* 'Sem'

Daugiametės gėlės

- A 'Asr' 19 - Krūminis astras 'Asran' / *Aster ageratoides* 'Asran'

Sutartiniai žymėjimai:

[Symbol]	Projektuojama asfalto danga	[Symbol]	Projektuojami betoniniai bordiūrai (100x30x15cm) ant betono pagrindo, 15 cm virš važiuojamosios dalies
[Symbol]	Projektuojama žvyro danga	[Symbol]	Projektuojami betoniniai bordiūrai (100x30x7cm) ant betono pagrindo, 7 cm virš važiuojamosios dalies
[Symbol]	Projektuojama pilkos spalvos betoninių plytelių (37,5x37,5x8cm) danga	[Symbol]	Projektuojami betoniniai bordiūrai (100x20x8cm) ant betono pagrindo
[Symbol]	Projektuojama juodos spalvos betoninių trinkelėlių (20x10x8cm) danga	[Symbol]	Projektuojamas horizontalus dangos ženklavimas
[Symbol]	Projektuojamas dviračių takas iš raudono asfalto dangos	[Symbol]	Žemės sklypų ribos (geodeziniai matavimai)
[Symbol]	Projektuojamas bendrasis pėsčiųjų ir dviračių takas iš asfalto dangos	[Symbol]	Registruoto statinio riba
[Symbol]	Projektuojamas apželdintas kelkraštis	[Symbol]	Krašto apsaugos objekto apsaugos zonos riba
[Symbol]	Projektuojami geltonos spalvos neregijų įspėjamieji paviršiai iš betoninių trinkelėlių (20x10x8cm) dangos	[Symbol]	Darbų riba
[Symbol]	Projektuojami geltonos spalvos neregijų vedimo paviršiai iš betoninių trinkelėlių (20x10x8cm) dangos	[Symbol]	Projektuojamas horizontalus dangos ženklavimas iš baltų trinkelėlių dangos
[Symbol]	Projektuojamas šlaitas	[Symbol]	Projektuojami šilumotiekio tinklai
[Symbol]	Projektuojama veja	[Symbol]	Kito projekto sprendiniai

Pastaba: šalinamų saugotinių medžių (62 vnt.) cm suma 1117, sodinamų krūmų 772 m², gėlynų plotų 1584,97 m² ir 499,47 m² vejos

ŽELDINIŲ TVARKYMO PLANAS, M 1:300	LAPAS	LAPŲ	LAIDA
	4	4	0

