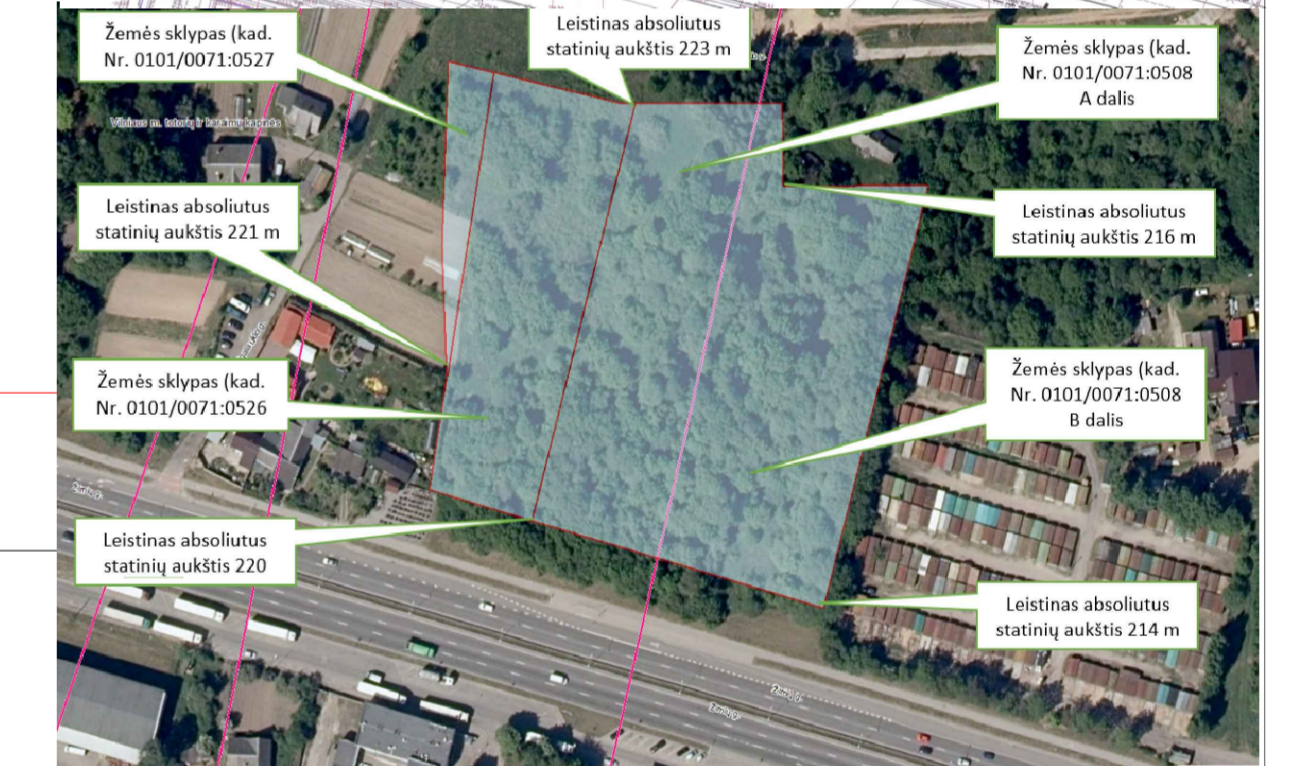
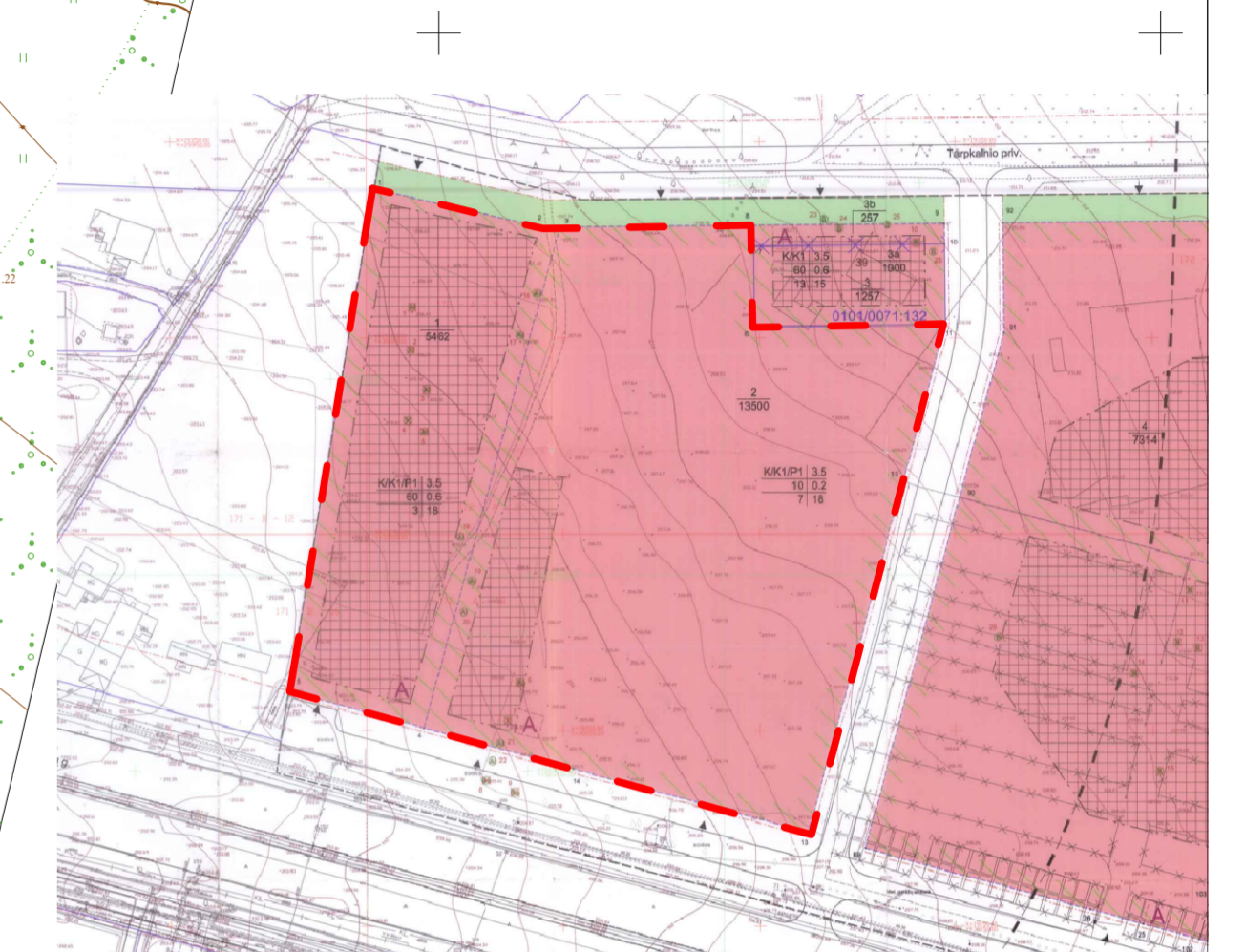
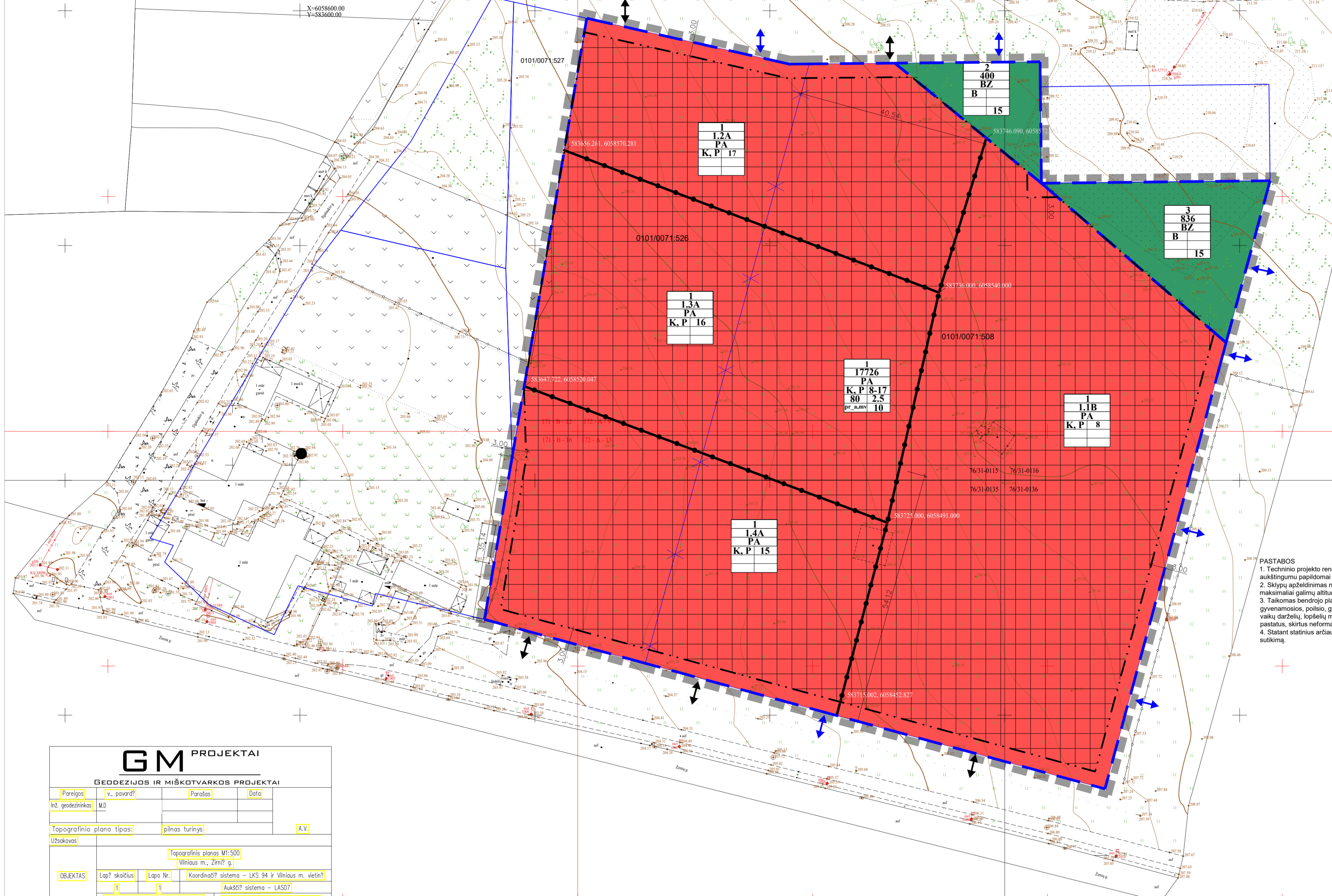


Teritorijos Nr.	Sklypo Nr.	Sklypo plotas, m <sup>2</sup>	Teritorijos naudojimo tipas	Žemės naudojimo paskirtis	Žemės naudojimo būdai	PRIVALOMIEJI TERITORIJOS NAUDOJIMO REGLAMENTAI						PAPILDOMI TERITORIJOS NAUDOJIMO REGLAMENTAI						
						Leistinas pastatų aukštis Nuo žemės paviršiaus, m	Altitudė, m	Anžeminio užstatymo tankis, %	Užstatymo intensyvumas	Užstatymo tipas	Galimi žemės sklypų dydžiai Mažiausi, m <sup>2</sup>	Didžiausi, m <sup>2</sup>	Priklausomųjų želdynų ir želdinių teritorijų dalys, %	Servitutai	Pastatų aukštis skaičius	Statinių paskirtys	Automobilių stajamos reglamentai	Kiti reglamentai
1.	1.	17726	Paslaugų teritorija (Pa)	Kita	Komerčinės paskirties objektų teritorijos (K) Pramonės ir sandėliavimo objektų teritorijos (P)	17	223	80	2.50	Perimetris (pr_a) miesto vilų (mv)	-	-	≥ 10	-	≤ 4	Administraciniai, prekybos, sandėliavimo ir kiti negyvenamosios paskirties pastatai (išskyrus BP tekstinio reglamento Nr. 30 paskirtis)	antžeminis, požeminis	Teritorija tvarkoma vadovaujantis Lietuvos Respublikos Specialiųjų žemės naudojimo sąlygų įstatymu. Vilniaus aerodromo apsaugos zona A. 165. Aerodromo apsaugos zonos (III skyrius, pirmasis skirsnis). 17726 kv.m.
	1.1B					≤ 8	≤ 213.74											
	1.2A					≤ 17	≤ 223.00											
	1.3A					≤ 16	≤ 222.00											
2.	400		Bendro naudojimo erdvių, želdynų teritorija (BZ)	Kita	Bendro naudojimo (miestų, miestelių ir kaimų ar savivaldybių bendrojo naudojimo) teritorijos (B)	-	-	-	-	-	-	-	≥ 15	-	-	-	-	Teritorija tvarkoma vadovaujantis Lietuvos Respublikos Specialiųjų žemės naudojimo sąlygų įstatymu. Sklypai Nr. 2 nustatoma Vilniaus aerodromo apsaugos zona A. 165. Aerodromo apsaugos zonos (III skyrius, pirmasis skirsnis). 400 kv.m., Sklypai Nr. 3 nustatoma Vilniaus aerodromo apsaugos zona A. 165. Aerodromo apsaugos zonos (III skyrius, pirmasis skirsnis). 836 kv.m.
3.	836																	



- PASTABOS**
1. Techninio projekto rengimo metu projekto sprendiniai su konkrečių pastatų išdėstymu ir aukštingumu papildomai derinami su VSI "Transporto kompetencijos agentūra".
  2. Sklypų apželdinimas numatomas žemiausiaisiais želdiniais ar kitais želdiniais, kurie nepažeistų maksimaliai galimų atitūdžių dydžių.
  3. Tiekiamas bendrojo plano tekstinio reglamento Nr. 30 apribojimas t. y. Draudžiama statyti gyvenamosios, poilsio, gydymo paskirties pastatus, bendrojo ugdymo, profesinių, aukštųjų mokyklų, vaikų darželių, lopšelių mokslo paskirties pastatus, skirtus švietimo tikslams, kitus mokslo paskirties pastatus, skirtus neformaliajam švietimui, poilsio, gydymo paskirties pastatus.
  4. Statant statinius arčiau nei reglamentuojama teisės aktai būtina gauti gretimos teritorijos savininko sutikimą.

TERITORIJŲ NAUDOJIMO REGLAMENTAS	
II	m - žemės sklypo plotas, m <sup>2</sup>
III	T - teritorijos naudojimo tipas arba pagrindinė žemės naudojimo paskirtis:
1	1 - žemės naudojimo būdas (būdas);
2	2 - leistinas pastatų aukštis (metrais);
3	3 - leistinas žemės sklypo užstatymo tankis, %;
4	4 - leistinas žemės sklypo užstatymo intensyvumas;
5	5 - užstatymo laipsnis (procentais - %);
6	6 - priklausomųjų želdynų ir želdinių teritorijų dalys, %.

SUTARTINIAI ŽYMĖJIMAI	
	Planuojamos teritorijos riba (sutampa su sklypų ribomis)
	Esamų sklypų ribos
	Projekto žemės sklypų ribos
	Naknama sklypo riba
	Statybos riba
	Statybos zona
	Bendro naudojimo erdvių, miestelių, kaimų ar savivaldybių bendrojo naudojimo teritorijos (B)
	Paslaugų teritorija (PA)
	Įvažiavimas - išvažiavimas - numatytas dešiniojo plano
	Įvažiavimas - išvažiavimas - numatomas papildomai
	Skirtingų reglamentų (aukštingumo) riba

**GM PROJEKTAI**

**GEODEZIJOS IR MIŠKOTVARKOS PROJEKTAI**

Pareigos	v. pavardė	Parašas	Data
Inž. geodezininkas	M.D.		
Topografinio plano tipas:	plinas turinys	A.V.	
Užskavas	Topografinis planas M1:500	Vilniaus m., žemė: g.	
OBJEKTAS	Lap? skaičius	Lapo Nr.	Koordinatų sistema - LKS 94 P Vilniaus m. vietin?
	11	1	Aukštųjų sistema - LAS07
	Planinis padėties tikslumas - 0,07 m	Aukštųjų padėties tikslumas - 0,09 m	

**PASTABA:**  
Žemės sklypų ribos plane parodytos pagal valstybės "Registrų Centras" pateiktus duomenis

TPV0071	PV	T.Markilevičius	2022-06	<b>PAGRINDINIS BRĖŽINYS</b>  <b>TERITORIJŲ PLANAVIMO DOKUMENTO NR. K-VT-13-22-436</b>	Laida	0
					Mastelis	1:500
Etapas	DP	Initiatorius (-ai):		Lapas	Lapų	1 / 1