

510514

010101510513

010101510518

010101510538

010101510783

010101510874

010101510514

010101510782

010101510781

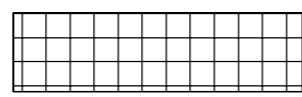
010101510531

X=6064650.00
Y=589850.00

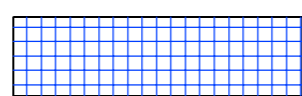
77/32 - 0040

010101510537

SUTARTINIAI ŽYMĖJIMAI



Užstatymo zona pagal „Teritorijos buvusiame Pupojų kaime (Pagal Pupojų rajono urbanistinės plėtros koncepciją, pažymėta indeksais T1, T2, T3, T4, T7, T10, T12, T13) detalūs planas“. Patvirtintas Vilniaus miesto savivaldybės tarybos sprendimu nr. 1-1029 2009m. gegužės mėn. 21 d.



Papildomai naujai projektuojama statinių statybos zona



Esama sklypo riba



Esamos gretimų sklypų ribos



Užstatymo zonos riba pagal „Teritorijos buvusiame Pupojų kaime (Pagal Pupojų rajono urbanistinės plėtros koncepciją, pažymėta indeksais T1, T2, T3, T4, T7, T10, T12, T13) detalūs planas“. Patvirtintas Vilniaus miesto savivaldybės tarybos sprendimu nr. 1-1029 2009m. gegužės mėn. 21 d.



Naujai projektuojama statybos riba



Naikinama užstatymo zonos riba

Topografinis planas pilnas turinys M 1:500

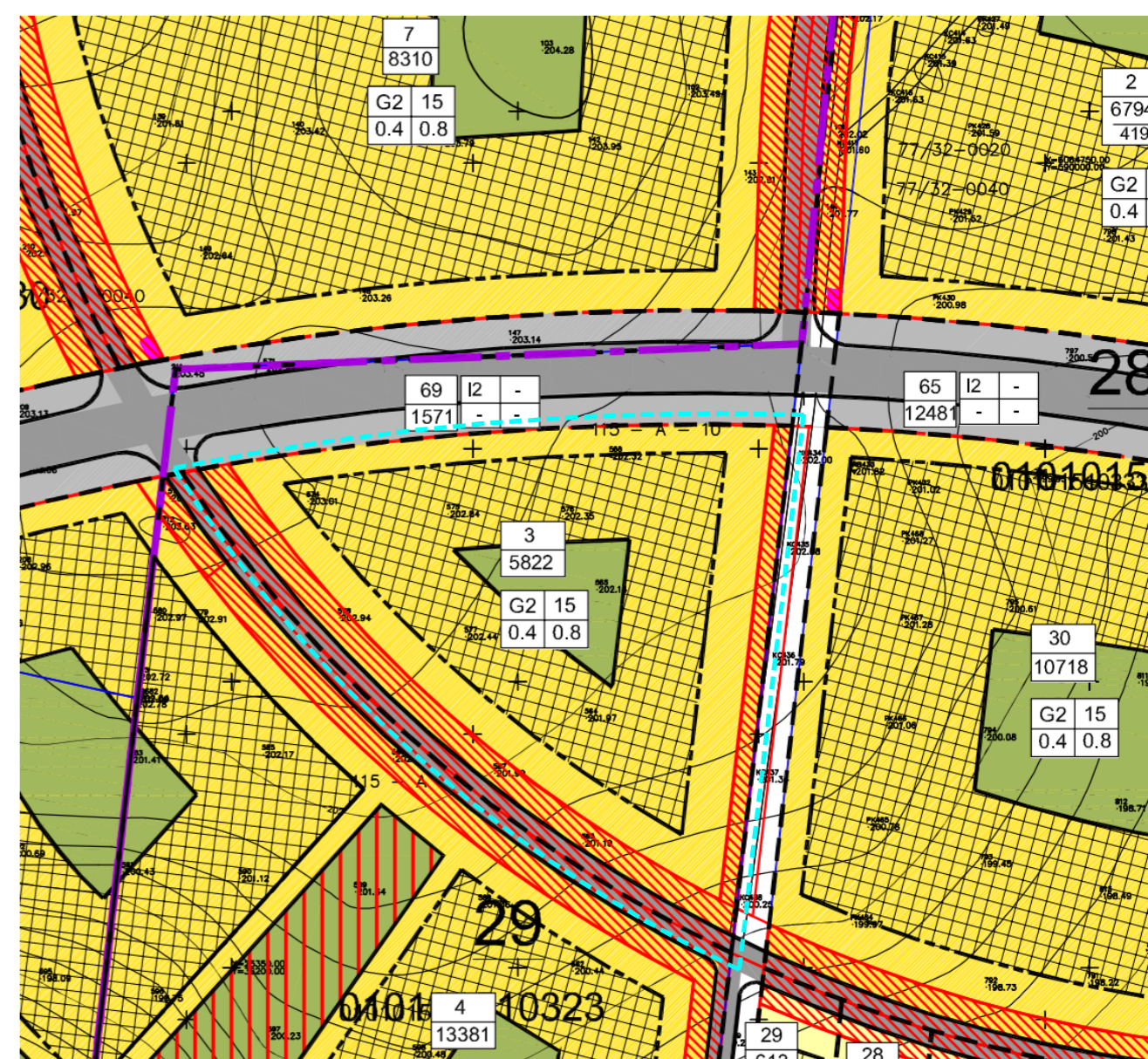
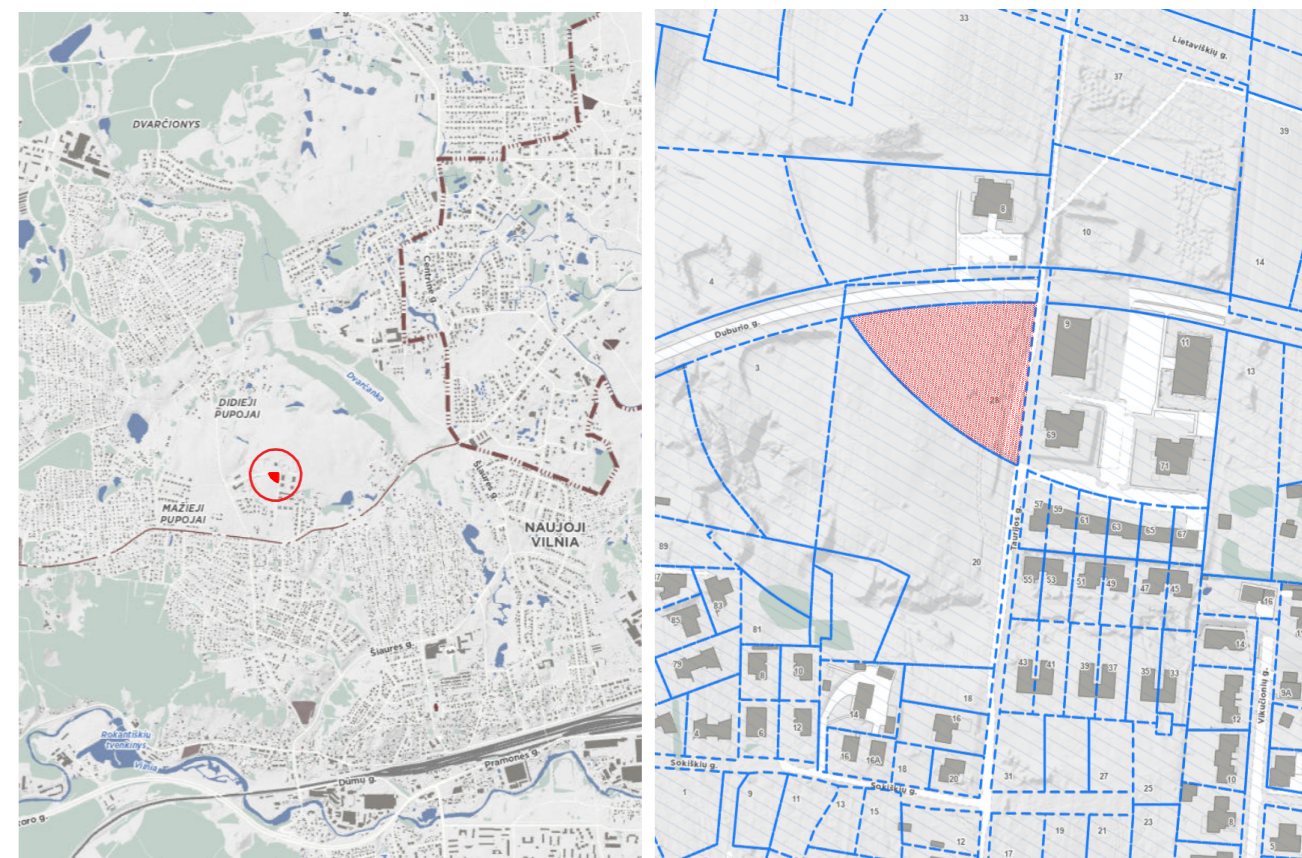
Geodezinių matavimų tikslumas:
horizontalios padėties – 10 cm
vertikalios padėties – 10 cm



AUKŠČIŲ SISTEMA LAS07
KOORDINACIJŲ SISTEMA LKS-1994

Pareigos	Pavardė	Parašas	J.Š. PERSONALINĖ ĮMONĖ			
Savininkas	J.Š.		tel.8 686 80075	matuoti@gmail.com		
Vykdytojas			Objektas: Taurijos g. 28., Antakalnio sen., Vilniuje, Vilniaus m. sav.			
			Brėžinys: Topografinis planas pilnas turinys			
Užsakovas	Mastelis	Lapų sk.	Lapo Nr.	Data		
	1:500	1	1	2022 04 08		
Topografinis planas suderintas ir integruotas TIHS, unikalus Nr.			TIHS1-20220408-025346	Data:	2022 04 20	

SITUACIJOS VIETA



IŠTRAUKA „TERITORIJOS BUVUSIAME PUPOJŲ KAIME (PAGAL PUPOJŲ RAJONO URBANISTINĖS PLĖTROS KONCEPCIJĄ, PAŽYMĖTA INDEKSAIS T1, T2, T3, T4, T7, T10, T12, T13) DETALUSIS PLANAS“ KOREGUOJAMA TERITORIJA - SKLYPAS NR. 3

Pastaba 1: Projektas rengiamas pagal „Teritorijos buvusiame Pupojų kaime (Pagal Pupojų rajono urbanistinės plėtros koncepciją, pažymėta indeksais T1, T2, T3, T4, T7, T10, T12, T13) detalūs planas“. Patvirtintas Vilniaus miesto savivaldybės tarybos sprendimu nr. 1-1029 2009m. gegužės mėn. 21 d., nekeičiant kitų reglamentų.
Pastaba 2: Centrinėje sklypo dalyje statybos riba ir zona koreguojama kartu su detalijame plane nurodytu

ATESTATO NR.	ERINAR		TERITORIJOS BUVUSIAME PUPOJŲ KAIME (PUPOJŲ ARCHITEKTŪRINĖS, URBANISTINĖS IR INŽINERINĖS PLĖTROS KONCEPCIJOS METMENYS PAŽYMĖTOS INDEKSAIS T1, T2, T3, T4, T7, T10, T12, T13) STATYBOS ZONOS, STATYBOS RIBOS IR PRIKLAUSOMŲJŲ ŽELDŲNŲ KONTŪRO KOREGAVIMAS SKLYPE TAURIJOS G. 28, VILNIUJE			
A1136	PV Arch.	R.V.	2023-06-08	PAGRINDINIS BRĖŽINYS SU KOREGUOJAMAIŠ DETALIOJO PLANO SPRENDIMINIAIS M1:500	LAIŠKA	0
	Arch.	R.T.	2023-06-08			
Etapas	Užsakovas:		Kodas:	LAPAS LAPŲ		
TPD			22005-SZK-2	1 1		