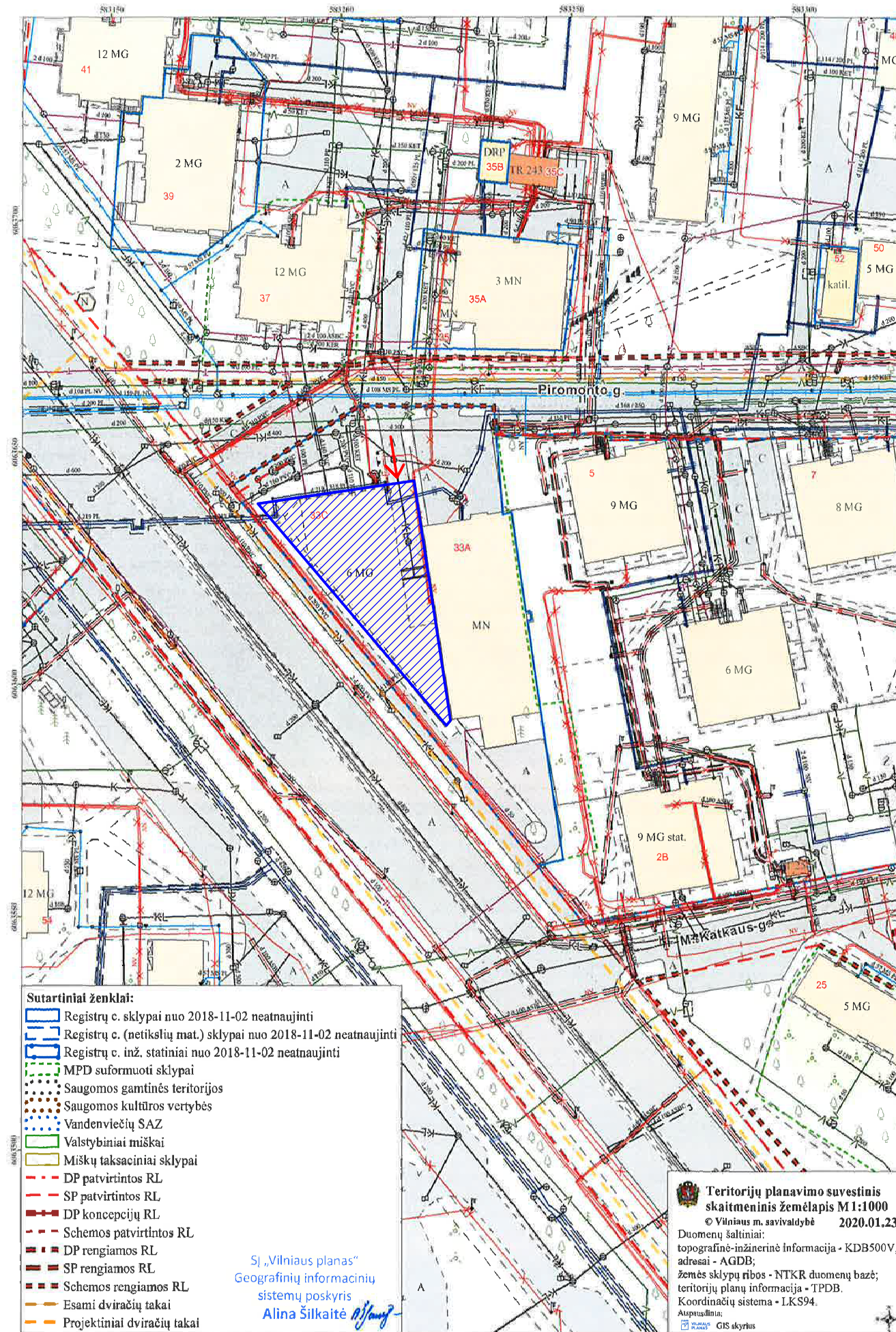


FOTOFIKSACIJA



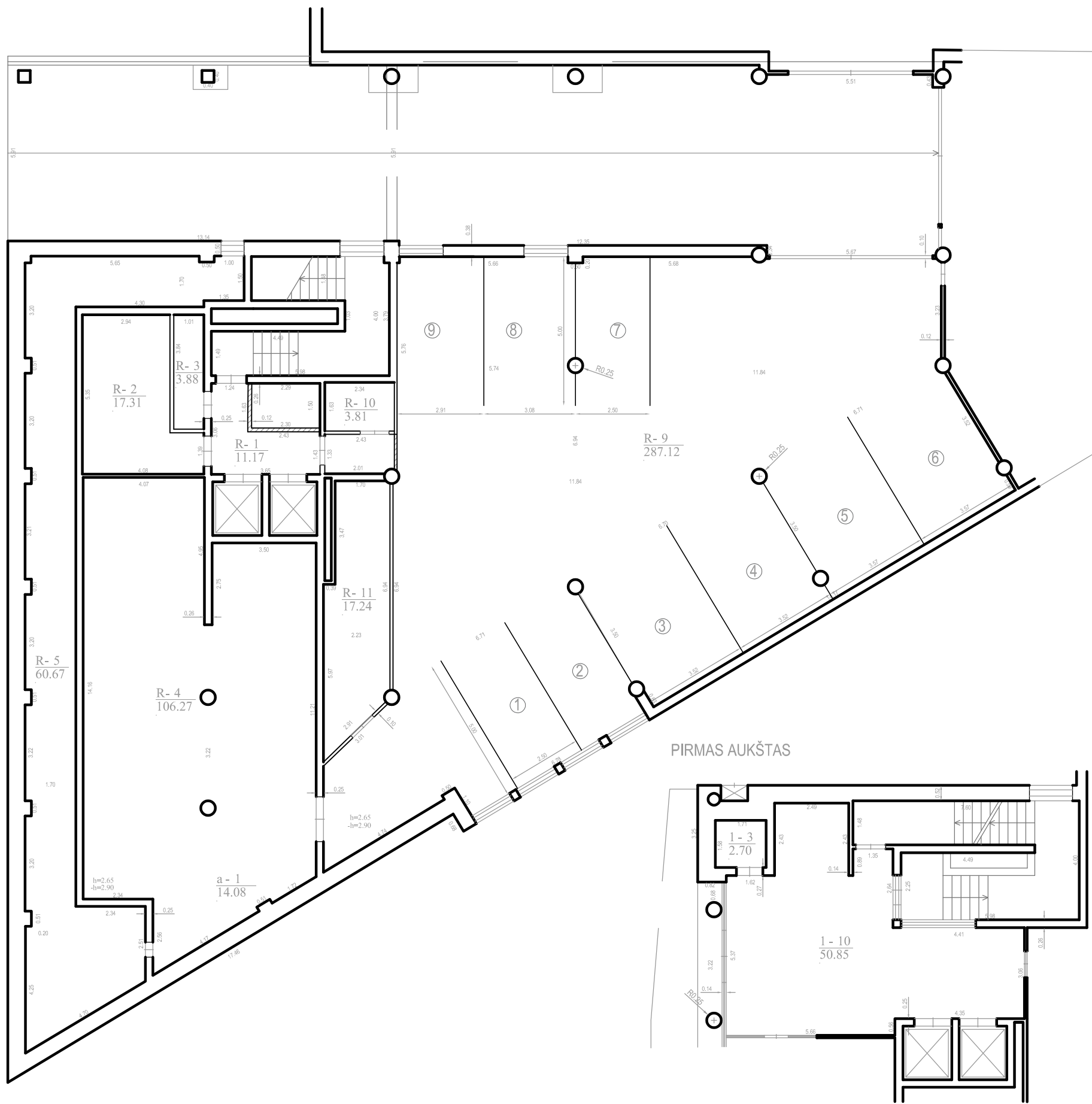
- Sutartiniai ženklai:**
- Registru c. sklypai nuo 2018-11-02 neatnaujinti
 - Registru c. (netikslių mat.) sklypai nuo 2018-11-02 neatnaujinti
 - Registru c. inž. statiniai nuo 2018-11-02 neatnaujinti
 - MPD suformuoti sklypai
 - Saugomos gamtinės teritorijos
 - Saugomos kultūros vertybės
 - Vandenviečių SAZ
 - Valstybiniai miškai
 - Miškų taksaciniai sklypai
 - DP patvirtintos RL
 - SP patvirtintos RL
 - DP koncepcijų RL
 - Schemos patvirtintos RL
 - DP rengiamos RL
 - SP rengiamos RL
 - Schemos rengiamos RL
 - Esami dviračių takai
 - Projektiniai dviračių takai

Teritorijų planavimo suvestinis skaitmeninis žemėlapis M1:1000
 © Vilniaus m. savivaldybė 2020.01.23
 Duomenų šaltiniai:
 topografinė-inžinerinė informacija - KDB500V;
 adresai - AGDB;
 žemės sklypų ribos - NTKR duomenų bazė;
 teritorijų planų informacija - TPDB.
 Koordinatų sistema - LKS94.
 Atspausdinis:
 GIS skyrius

Sj „Vilniaus planas“
 Geografinių informacinių sistemų poskyris
 Alina Šilkaitė

- NAGRINĖJAMOS PATALPOS
- ↓ ESAMAS ĮVAŽIAVIMAS Į GARĄŽĄ

Atestato Nr.	Aukštaičių g. 6; Tel. 867534554; info@kmcentras.lt UAB "KM Centras"			Administracinės-prekybos paskirties pastato, Tuskulėnų g. 33C, Vilniuje, garažo Nr. 71 padalijimo į aštuonis turtinius vienetus, keičiant septynių paskirtį į kitą (pagalbinio ūkio), atliekant paprastąjį remontą schema	
A 1143	PV	S. Baublys		VIZUALIZACIJA	
PP	UAB "PROPERTAS"			PPKP-02-01-2020	Lapas Lapų 1 1



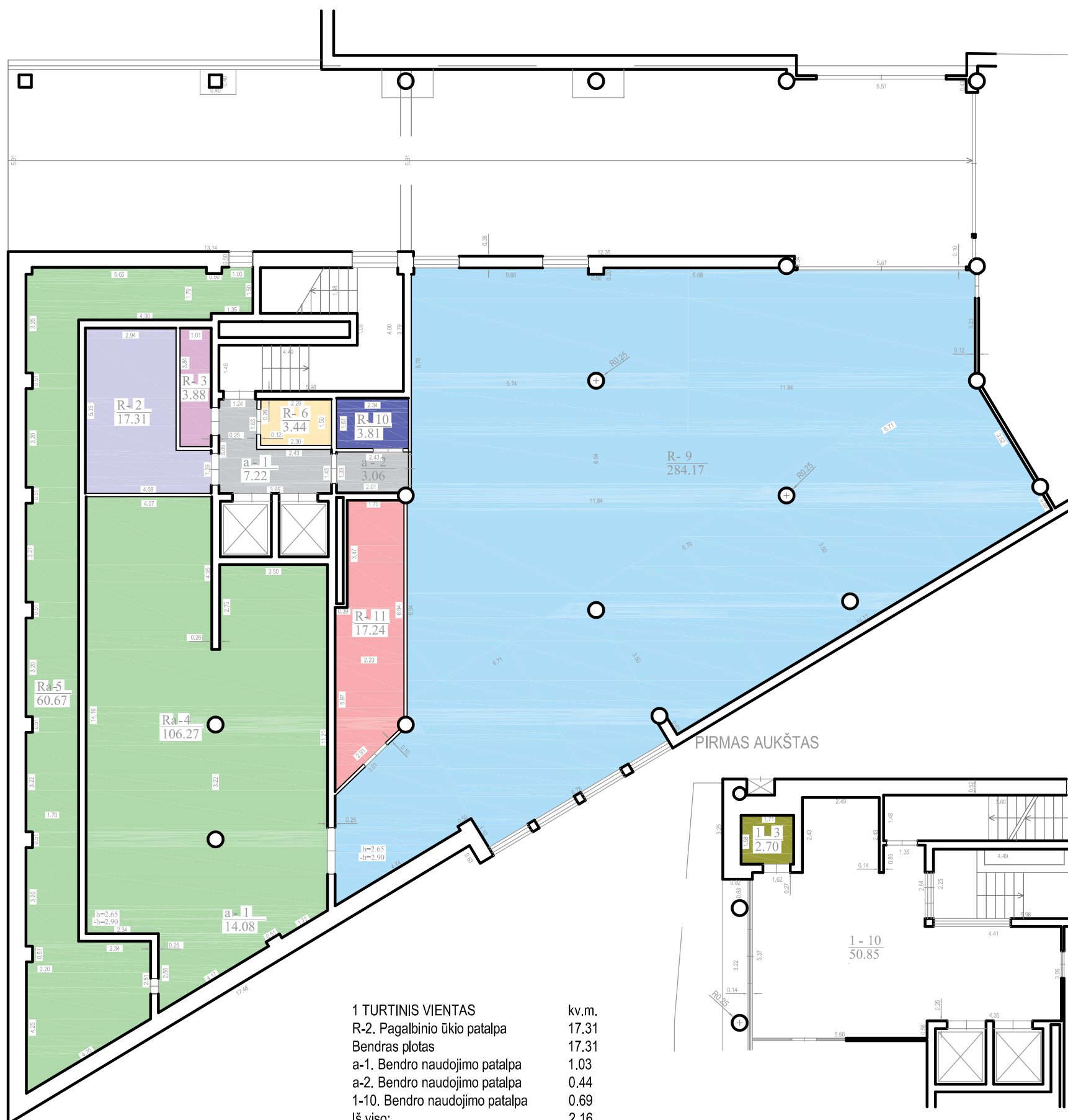
PIRMAS AUKŠTAS

ŽYMĖJIMAS:

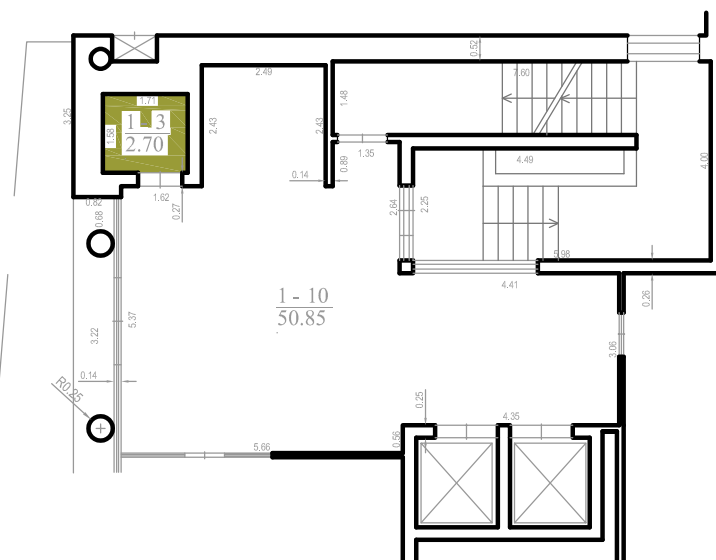
 NAUJA PERTVARA

 AUTOMOBILIŲ STOVĖJIMO VIETA

Atestato Nr.	Aukštaičių g. 6; Tel. 867534554; info@kmcentras.lt UAB "KM Centras"		Administracinės-prekybos paskirties pastato, Tuskulėnų g. 33C, Vilniuje, garžo Nr. 71 padalijimo į aštuonis turinius vienetus, keičiant septynių paskirtį į kitą (pagalbinio ūkio), atliekant paprastąjį remontą schema
A 1143	PV	S. Baublys	RŪSIO IR PIRMO AUKŠTO PLANAI
PP	UAB "PROPERTAS"		PPKP-02-01-2020
			Lapas Lapų 1 2



PIRMAS AUKŠTAS



TURPINIAI VIENETAI:

	BENDRO NAUDOJIMO PATALPOS Nr. a-1, Nr. a-2
	1 TURPINIS VIENETAS Nr. R-2
	2 TURPINIS VIENETAS Nr. R-3
	3 TURPINIS VIENETAS Nr. R-5, Nr. R-5
	4 TURPINIS VIENETAS Nr. R-6
	5 TURPINIS VIENETAS Nr. R-10
	6 TURPINIS VIENETAS Nr. R-11
	7 TURPINIS VIENETAS Nr. R-9
	8 TURPINIS VIENETAS Nr. 1-3

1 TURPINIS VIENETAS	kv.m.
R-2. Pagalbinio ūkio patalpa	17.31
Bendras plotas	17.31
a-1. Bendro naudojimo patalpa	1.03
a-2. Bendro naudojimo patalpa	0.44
1-10. Bendro naudojimo patalpa	0.69
Iš viso:	2.16

2 TURPINIS VIENETAS	kv.m.
R-3. Pagalbinio ūkio patalpa	3.88
Bendras plotas:	3.88
a-1. Bendro naudojimo patalpa	1.03
a-2. Bendro naudojimo patalpa	0.43
1-10. Bendro naudojimo patalpa	0.69
Iš viso:	2.15

3 TURPINIS VIENETAS	kv.m.
Ra. Pagalbinio ūkio patalpa	
Ra-4. Pagalbinio ūkio patalpa	106.27
Ra-5. Pagalbinio ūkio patalpa	60.67
Bendras plotas:	166.94
a-1. Bendro naudojimo patalpa	1.03
a-2. Bendro naudojimo patalpa	0.43
1-10. Bendro naudojimo patalpa	0.69
Iš viso:	2.15

4 TURPINIS VIENETAS	kv.m.
R-6. Pagalbinio ūkio patalpa	3.44
Bendras plotas:	3.44
a-1. Bendro naudojimo patalpa	1.03
a-2. Bendro naudojimo patalpa	0.43
1-10. Bendro naudojimo patalpa	0.69
Iš viso:	2.15

5 TURPINIS VIENETAS	kv.m.
R-10. Pagalbinio ūkio patalpa	3.81
Bendras plotas:	3.81
a-1. Bendro naudojimo patalpa	1.03
a-2. Bendro naudojimo patalpa	0.43
1-10. Bendro naudojimo patalpa	0.69
Iš viso:	2.15

6 TURPINIS VIENETAS	kv.m.
R-11. Pagalbinio ūkio patalpa	17.24
Bendras plotas:	17.24
a-1. Bendro naudojimo patalpa	1.03
a-2. Bendro naudojimo patalpa	0.43
1-10. Bendro naudojimo patalpa	0.69
Iš viso:	2.15
7 TURPINIS VIENETAS	kv.m.
R-9. Garažas	284.17
Bendras plotas:	284.17
a-1. Bendro naudojimo patalpa	1.03
a-2. Bendro naudojimo patalpa	0.43
1-10. Bendro naudojimo patalpa	0.69
Iš viso:	2.15
8 TURPINIS VIENETAS	kv.m.
1-3. Pagalbinio ūkio patalpa	2.70
Bendras plotas:	2.70
1-10. Bendro naudojimo patalpa	0.69

Atestato Nr.	Aukštaičių g. 6; Tel. 867534554; info@kmcentras.lt UAB "KM Centras"		Administracinės-prekybos paskirties pastato, Tuskulėnų g. 33C, Vilniuje, garažo Nr. 71 padalijimo į aštuonis turpinis vienetus, keičiant septynių paskirtį į kitą (pagalbinio ūkio), atliekant paprastąjį remontą schema	
A 1143	PV	S. Baublys	TURPINIŲ VIENETŲ PLANAS	
PP	UAB "PROPERTAS"		PPKP-02-01-2020	Lapas Lapų 2 2