

UAB FlexiForma

j.k. 303058595,
Vingio g. 7 Juodšiliai
Tel. +370 698 88129,
+370 686 25447.
biuras@flexiforma.lt

PROJEKTO PAVADINIMAS

**Maitinimo paskirties pastato
(kavinės) Žalgirio g. 66 Vilniuje,
statybos projektas**

Vilniaus senamiesčio (Un. Nr. 16073)
apsaugos zonos vizualinio apsaugos
pozonio teritorija

OBJEKTO ADRESAS

Žalgirio g.66, Vilnius

STATINIO KATEGORIJA

NEYPATINGAS

STATYTOJAS

E.P., D.P., R.B., G.B.

PROJEKTO ETAPAS

PROJEKTINIAI PASIŪLYMAI

ĮMONĖS DIREKTORIUS

LINAS SAVIČIUS
tel. 869888129

PROJEKTO VADOVAS

REGINA SAVIČIENĖ
tel. 8686 25447
NKPA nr 3578
LR AM nrA1142

PROJEKTO NUMERIS

FLX -135-2020

PROJEKTO PARENGIMO METAI

2021

TURINYS

PROJEKTO ETAPAS PP

DOKUMENTŲ ŽINIARAŠTIS

Eil. Nr.	Dokumento pavadinimas	Psl.
1	Titulinis	1
2	Turinys	2
3	Projektinių pasiūlymų rengimo užduotis	3-10
4	Bendrieji statinio rodikliai	11
5	Aiškinamasis raštas	12-19
6	Situacijos schema M 1:1000	20
7	Medžių žymėjimo planas M:500	21
8	Želdinių inventorizavimo kortelė	22
9	Sklypo sutvarkymo ir apželdinimo planas M 1:250	23
10	Transporto schema M 1:500	24
11	Pirmo aukšto planas M 1:100	25
12	Antro aukšto planas M 1:100	26
13	Pjūvis A-A M 1:100	27
14	Pjūvis B-B M 1:100	28
15	Fasadas tarp ašių E-A M 1:100	29
16	Fasadas tarp ašių 4-1 M 1:100	30
17	Fasadas tarp ašių A-E M 1:100	31
18	Fasadas tarp ašių 1-4 M 1:100	32
19	Vizualizacija Nr.1	33
20	Vizualizacija Nr.2	34
21	Vizualizacija Nr.3	35
22	Vizualizacija Nr.4	36
23	Vizualizacija Nr.5	37
24	SĮ „Vilniaus planas“ Geografinių informacinių sistemų poskyrio suderinimas	38
25	Vilniaus miesto savivaldybės administracijos vyriausiojo miesto architekto skyriaus kultūros paveldo apsaugos poskyrio pritarimas Projektiniams pasiūlymams	39-40
26	Vilniaus miesto savivaldybės administracijos teritorijų planavimo ir plėtros projektų skyriaus sutikimas dėl pastato statybos neišlaikant nustatyto norminio atstumo iki žemės sklypo ribos su valstybine žeme.	41-42

Forma patvirtinta
 Vilniaus miesto savivaldybės
 administracijos direktoriaus
 2019 m. d. lapkričio 27 d.
 įsakymu Nr. 30-3052/19



VILNIAUS MIESTO SAVIVALDYBĖS ADMINISTRACIJA

PRITARIU
 Vyriausiasis miesto architektas

(parašas)
 2022 m. _____ d.

PROJEKTINIŲ PASIŪLYMŲ RENGIMO UŽDUOTIS

2022 m.
 Vilnius

1. Statinio projekto pavadinimas: Maitinimo paskirties pastato (kavinės) Žalgirio g. 66, Vilniuje, statybos projektas
2. Nustatomi žemės sklypo naudojimo reglamentai

2.1.	užstatymo tipas	Perimetrinis
t	užstatymo tankis	39 proc.
2.3.	užstatymo intensyvumas	0,3
2.4.	aukštis (m) nuo statinių statybos zonos esamo žemės paviršiaus	10 m
2.5.	maksimali absoliutinė altitudė (m)	118,65 m
2.6.	aukštų skaičius (nuo–iki)	2 a. (skaičiuojamas įskaitant cokolinius, mansardinius aukštus bei antstatus, antresoles)
2.7.	priklausomų želdynų plotas	Ne mažiau kaip 10 proc.
2.8.	automobilių stovėjimo vietų skaičius	Užtikrinti norminį automobilių ir dviračių stovėjimo vietų skaičių vadovaujantis STR 2.06.04:2014 „Gatvės ir vietinės reikšmės keliai. Bendrieji reikalavimai“ bei Vilniaus miesto savivaldybės tarybos patvirtintais sprendimais: 2017-12-20 sprendimu Nr. 1-1312 „Dėl Vilniaus miesto savivaldybės teritorijos suskirstymo į zonas pagal nustatytus automobilių stovėjimo vietų skaičiaus koeficientus schemos, kompensavimo už papildomai įrengtas automobilių stovėjimo vietas tvarkos aprašo ir sutarties formos tvirtinimo“ bei 2021-07-14 sprendimu Nr. 1-1083 „Dėl Vilniaus miesto savivaldybės teritorijos suskirstymo į zonas pagal nustatytus automobilių stovėjimo vietų skaičiaus koeficientus schemos tvirtinimo“. Automobilių ir dviračių stovėjimo vietas pavaizduoti grafiškai, o jų poreikio skaičiavimus aprašyti aiškinamajame

		<p>rašte. Numatant antžemines automobilių stovėjimo aikšteles, jas projektuoti su medžiais ir/ar krūmais, užtikrinant tam reikalingus dangų ir technologinius sprendimus. Vadovaujantis 2018-12-19 Vilniaus miesto tarybos sprendimu Nr. 1-1859 patvirtintu „Vilniaus miesto savivaldybės darnaus judumo planu“ ir skatinant judėjimą mieste alternatyviomis priemonėmis, rekomenduojama didinti dviračių stovėjimo vietų skaičių. Aikštelėse numatyti dviračių įkrovimo prieigas bei dviračių vietų apdengimą.</p>
2.9.	esamų medžių įvertinimas, taksacija	<p>Prieš rengiant projektą, turi būti atlikta visų medžių, augančių teritorijoje ir už jos ribų (jei planuojami statiniai bei pastatai priartėja arčiau kaip 5 m atstumu iki medžių) inventorizacija su arboristiniu būklės vertinimu bei medžių vertės gamtinei aplinkai ir kraštovaizdžiui vertinimu bei išvadomis projektuotojams apie vertingusias esamų želdinių savybes. Želdiniai vertinami remiantis Želdynų ir želdinių inventorizavimo ir apskaitos taisyklėmis (Lietuvos Respublikos aplinkos ministro 2008 m. sausio 8 d. įsakymas Nr. D1-5 „Dėl Želdynų ir želdinių inventorizavimo ir apskaitos taisyklių patvirtinimo“), taip pat vadovautis pateiktu grafiniu/informaciniu medžių žymėjimo ir inventorizacijos lentelės pavyzdžiu. Privaloma pateikti inventorizacijos kortelę, želdinių vertinimo metodiką ir esamų želdinių planą. Darbus gali atlikti kvalifikaciją inventorizuoti medžius ir vertinti jų būklę turintis specialistas.</p> <p>Projektiniai sprendiniai, su invazija į saugomą medžio šaknų zoną, kuri apskaičiuojama pagal formulę $R = \text{kamieno } \varnothing \times 12$, turi būti pateikti su rekomenduojamomis arboristo išvadomis dėl taikytinų sprendinių kaip apsaugoti, išsaugoti ir palaikyti medžių būklę jos nebloginant projekto įgyvendinimo metu bei po projekto įgyvendinimo ilgalaikėje perspektyvoje.</p> <p>Polajo šaknyno tvarkymo sprendiniai turi būti patvirtinti arboristo, turinčio EAC arba ISA sertifikatus.</p> <p>Numatant medžių (išskyrus invazinius augalus) kirtimą, taikomas adekvatus kompensavimas naujais želdiniais - kertamo medžio diametras kompensuojamas tokia pat sodinamų medžių diametrų suma, papildomai numatoma galimybė kompensuoti krūmų masyvais, kur 1cm medžio kamieno diametro yra tolygus 2 m² krūmų masyvo plotui (jei sodinami 60-80 cm sodinukai, 2-4 vnt/m² tankiu, priklausomai nuo augalo rūšies); Vertinant sklypo situaciją, planinė inventorizacijos medžiaga turi būti pateikta ant tikslios topografinės nuotraukos.</p> <p>Pagrįsti medžių kirtimų būtinumą, jei medžiai kertami, ir ar buvo nagrinėtos alternatyvos medžiams išsaugoti.</p>

3. Kiti reikalavimai

3.1.	architektūrinės išraiškos priemonės: medžiagiškumas, spalva, tūrio formos, proporcijos, mastelis	<p>Vadovautis LR Statybos įstatymo 5 straipsnio bei LR Architektūros įstatymo 11 straipsnio reikalavimais.</p> <p>Nepriklausomai nuo aplinkos, pastatai savo tūriu, fasado kompozicija privalo derėti prie konteksto, tačiau kartu turi būti šiuolaikiški savo urbanistiniu sprendimu, architektūrine raiška bei technologiniais sprendimais. Atsižvelgti ir reaguoti į aplinkinio užstatymo aukštingumą, charakterį, proporcijas, mastelį, jautrią gatvinę situaciją; pastatų architektūrinė išraiška turi būti kontekstuali aplinkai.</p> <p>Užstatymu pabrėžti vizualinius ryšius ir fizinių integruotumą bei išlaikyti Žalgirio gatvės užstatymo liniją.</p>
------	--	--

		<p>Pastato fasado kompozicija ir spalvinis sprendimas privalo derėti aplinkoje.</p> <p>Užtikrinti natūralių, geriausia vietinių statybinių medžiagų – plytos, medis, betonas, metalas, stiklas, naudojimą; nurodyti fasadų apdailai parinktas medžiagas. Saugoti, neužgožti, neardyti ir architektūrinėmis priemonėmis pabrėžti susiformavusį kraštovaizdį – reljefą, želdynus ir želdinius.</p>
3.2.	reikalavimai sklypo sutvarkymui ir apželdinimui	<p>Parengti žemės sklypo sutvarkymo ir apželdinimo sprendinius. Projektinių pasiūlymų sprendiniuose akcentuoti būsimų sprendinių įtaką vietos kraštovaizdžiui, sklypo ir gretimos aplinkos ekologiškai būklei, susiklosčiusiems socialiniams veiksniams, įvertinti kaip funkcionuos jungtys su gretimybėmis. Tai iliustruoti schemomis. Želdiniais švelninti vizualinę pastato įtaką aplinkai.</p> <p>Projektinių pasiūlymų aiškinamajame rašte pateikiama siūlomo sprendinio idėja, kurioje sprendžiamas Vilniaus miesto žaliosios infrastruktūros plėtros klausimas. Nagrinėti pastato fasado želdinimo galimybę nuo Žalgirio g. pusės ir ties perspektyvine Trimitų g.</p> <p>Pateikti projektuojamų želdinių (medžių, krūmų, žolinių augalų, lianų) rūšis lietuvių ir lotynų kalbomis, kiekius, sodinamų medžių skersmens, matuojamo 1,3 m aukštyje, apimtį (cm) ir diametrą (cm), komponavimo būdus ir jų parinkimo motyvus. Pirmenybę teikti medžiams, krūmų ir daugiamečių augalų plotams, veją projektuoti tik funkciškai tam pagrįstose vietose. Sklypo sutvarkymo plane nurodyti esamus ir siūlomus šalinti medžius. Sklypo sutvarkymo brėžinyje turi būti pažymėti tiek esami, tiek naujai projektuojami želdiniai. Brandžius saugotinus medžius siekti išsaugoti ir sprendiniais prie jų prisitaikyti. Nauji projektuojami želdiniai ir medžiai turi būti pažymėti sutartiniais ženklais, kurie žymėjimu skiriasi nuo esamų paliekamų želdinių žymėjimo.</p> <p>Jei medžiai projektuojami dangoje ar ant perdangų, užtikrinti technologines priemones jų kokybiškam augimui (netankinto grunto storis ant perdangos turi būti ne mažesnis kaip 0,8 m, medžiui ir ne mažesnis kaip 0,4 m krūmui. Medžiams dangoje numatyti ne mažiau nei 6 m³ nesutankinto grunto šaknims (tam užtikrinti privaloma naudoti dirvožemio struktūrą ir aeraciją užtikrinančias technologijas).</p> <p>Suplanuoti funkcionalius pėsčiųjų ryšius sklypo ribose, įvertinti jų tęstinumo galimybes prieigose, aprašyti sklypo dangų medžiagiškumą bei parinkimo motyvus. Automobilių stovėjimo aikšteles skaidyti želdiniais (medžių, krūmų ir žolinių augalų juostomis).</p> <p>Rengiant sklypo plano sprendinius rekomenduojame vadovautis 2020 m. gruodžio 21 d. Administracijos direktoriaus įsakymu Nr. 30-2909/20 „Dėl sklypo apželdinimo sprendinių projektavimo statinio projekto aplinkotvarkos dalyje metodikos patvirtinimo“.</p> <p>Sąlyginis didžiausias nelaidžių dangų kiekis sklype – 50 proc.</p> <p>Pastatų ir viešųjų erdvių sąrangos principai teritorijoje, pastatų išdėstymo sklype sprendiniai ir užstatymo rodikliai privalo atitikti urbanistinį kontekstą – teritorijoje susiklosčiusią ar tikslingai formuojamą užstatymo tipologiją ir jai būdingus užstatymo rodiklius (intensyvumą, tankį, aukštingumą), taip pat ne suardyti, bet tobulinti esamus funkcinis ryšius teritorijoje.</p> <p>Formuojant naujų kvartalų urbanistinę struktūrą ar papildant esamus</p>

		<p>kvartalus naujais pastatais, diegiami perimetriniam užstatymui būdingi principai: pastatais, želdiniais ir gerbūvio elementais atskiriamos viešos (gatvių, aikščių, skverų,) erdvės nuo privačių kiemo erdvių; pastatai statomi pagal gatvės erdvę formuojančias užstatymo linijas.</p> <p>Pirmuosiuose pastatų, esančių palei C ir žemesnės kategorijos gatves ir viešąsias erdves, aukštuose negalimi aklini fasadai, parkingai ir garažai; čia įrengiamos universalios paskirties patalpos, kurios naudojamos įvairioms paslaugoms (komercinėms, socialinėms, visuomeninėms ir panašiai); į šias patalpas įrengiami neįgaliesiems pritaikyti patekimai iš gatvės; patalpų aukštis ne mažesnis nei 3,5 m; palei gatvės fasadus neleidžiamas antžeminių automobilių stovėjimo vietų įrengimas (galimas tik stovėjimas gatvėse, palei važiuojamąją dalį įrengiamose stovėjimo vietose).</p> <p>Pastatai, susisiekimo infrastruktūra ir viešos erdvės pritaikytos tokiai judumo dalyvių hierarchijai: pėstysis > dviratininkas > viešas transportas > automobilis. Viešųjų erdvių judėjimo traktuose, šaligatviuose, pėsčiųjų ir dviračių takuose negali būti judėjimui kliudančių elementų – patekimams į patalpas reikalingų laiptų, pandusų, taip pat atramų, ženklinimo įrenginių ir pan. Viešosiose erdvėse užtikrinti sklandų ir saugų pėsčiųjų, dviratininkų judėjimą, vengti laiptų, atraminių sienų.</p> <p>Vertinant projektus taikomas faktinio turinio viršenybės prieš biurokratinę formą principas – vertinama faktinė pastato paskirtis, statybos rūšis, būstų skaičius ir panašiai. Esant neatitikimams tarp faktinio turinio ir biurokratinės formos, reikalaujama kad planuojamos statybos poveikis urbanistinei ir gamtinei aplinkai būtų vertinamas pagal turinį, bet ne pagal formą.</p> <p>Vadovautis STR „Visuomeninės paskirties pastatai“ reikalavimais. Užtikrinti reikalavimus keliamus žmonėms su negalia (STR 2.03.01:2019 „Statinių prieinamumas“) bei nepažeisti trečiųjų asmenų interesų.</p> <p>Projektuojant automobilių saugyklą ar automobilių stovėjimo vietas, išlaikyti norminius atstumus, nustatytus STR 2.06.04:2014 „Gatvės ir vietinės reikšmės keliai. Bendrieji reikalavimai“, iki gretimų sklypų ir pastatų, neužkirsti galimybės gretimose teritorijose vykdyti statybą. Nurodyti atstumus nuo automobilių saugyklų iki gretimų sklypų/pastatų. Išlaikyti norminius atstumus iki kaimyninių sklypų ribų pagal STR 1.05.01:2017 7 priedo reikalavimus, arba gauti besiribojančių sklypų (teritorijų) savininkų, valdytojų rašytinius sutikimus.</p>
3.3.	konteksto sąlygojami reikalavimai	<p>Į pastato aukštų skaičių įskaičiuojamos pastogės, mansardos, antrasolės. Užtikrinti reikalavimus, keliamus žmonėms su negalia (STR 2.03.01:2019 „Statinių prieinamumas“).</p> <p>Projektiniai pasiūlymai turi būti suderinti su LR Statybos įstatymo 14 straipsnio 1 dalies 13 ir 15 punktuose nurodytais asmenimis. Nepažeisti trečiųjų asmenų teisėtų interesų. Užtikrinti insoliacijos, higienos, priešgaisrinius reikalavimus.</p> <p>Projektiniai pasiūlymai turi būti suderinti su VMSA Kultūros paveldo apsaugos skyriumi. Vadovautis 2020-10-15 Vilniaus miesto savivaldybės administracijos direktoriaus įsakymu Nr. 30-2419/20 patvirtintomis „Nekilnojamojo kultūros paveldo tvarkybos gairėmis“.</p> <p>Šia užduotimi keičiama projektinių pasiūlymų rengimo užduotis reg. Nr. A659-253/21(3.3.2.26E-VMA).</p>
3.4.	reikalavimai	Susisiekimo ir inžinerinių tinklų sprendiniai – pagal juos eksploatuojančių

	susisiekimo ir inžinerinių tinklų plėtrai	<p>institucijų sąlygas.</p> <p>Iki statybą leidžiančio dokumento išdavimo žemės sklypo Žalgirio g. 66 (kad. Nr. 0101/0032:114) formavimo ir pertvarkymo projektu atidalintas susisiekimo ir inžinerinių tinklų koridorių teritorijų sklypas, patenkantis į gatvės raudonąsias linijas, siūlytinas perduoti Vilniaus miesto savivaldybei.</p> <p>Vadovautis Vilniaus miesto dviračių takų specialiojo plano (TPDR reg. Nr. T00072197) sprendiniais ir Susisiekimo pėsčiomis projektų Vilniaus miesto savivaldybėje rengimo ir įgyvendinimo rekomendacijomis (patv. Vilniaus miesto savivaldybės administracijos direktoriaus 2018-12-17 įsak. Nr. 30-3844/18(2.1.1E-TD2).</p> <p>Pasiūlyti tvarius lietaus vandens nuo kietųjų dangų ir stogų infiltravimo ir/arba sulaikymo ir išgarinimo sprendinius. Siekti, kad visas sklypo teritorijai tenkantis lietaus ir sniego tirpsmo vanduo būtų infiltruotas ir/arba panaudotas sklype.</p> <p>Numatant sprendinius už sklypo ribų įvertinti, kad gatvių erdvių plotis turi būti pakankamas įrengti automobilių stovėjimo vietas, pėsčiųjų ir dviračių takus, gatvės želdinius (alėjas). Gatvių želdinius sudaro medžių grupės ar alėjos, krūmai, žolynai, bei vijokliai, želdinami ant atraminių sienų ir tvorų. Vadovautis Vilniaus miesto gatvės standartu (Vilniaus miesto savivaldybės gatvių infrastruktūros standartas, 2021. Nuoroda: https://gatviustandartas.vilnius.lt/wpcontent/uploads/2021/10/Vilniaus-gatviu-standartas.pdf).</p>
3.5.	kiti teritorijų planavimo dokumentuose nustatyti reikalavimai (bendruosiuose, specialiuosiuose planuose)	<p>Vadovautis Vilniaus miesto savivaldybės teritorijos bendrojo plano (TPDR reg. Nr. T00086338), Vilniaus senamiesčio (Nekilnojamosios kultūros vertybės unikalus kodas 16073, buvęs kodas UIP) nekilnojamo kultūros paveldo apsaugos specialiojo plano (TPDR reg. Nr. T00053354), sprendiniais.</p>
3.6.	su projekto įgyvendinimu susijusi būtina viešosios infrastruktūros plėtra	<p>Nagrinėti sklypo prieigas ir įvertinti viešosios infrastruktūros (gatvės, pėsčiųjų ir dviračių takų) plėtros poreikį.</p>
3.7.	projektinių pasiūlymų vaizdinės informacijos parengimas	<p>Vadovaujantis 2019 m. gruodžio 16 d. Vilniaus miesto savivaldybės administracijos direktoriaus įsakymu Nr. 30-3178/19 patvirtintu „Projektinių pasiūlymų ir techninio projekto įtraukimo į GIS duomenų bazę ir geoportalą „Vilnius 3D planas“ tvarkos aprašu, projekto medžiaga pateikiama įtraukti į GIS duomenų bazę ir geoportalą „Vilniaus 3D planas“.</p> <p>Bendroji projektinių pasiūlymų sudėtis pagal STR1.04.04:2017 „Statinio projektavimas, projekto ekspertizė“ 13 priedą. Patvirtinta projektinių pasiūlymų rengimo užduotis turi būti teikiama kaip projektinių pasiūlymų bylos sudėtinė dalis.</p> <p>Projektiniuose pasiūlymuose pateikti urbanistinę analizę (schemos ir aiškinamasis tekstas) pagrindžiančią planuojamo užstatymo urbanistinę idėją (pastatų išdėstymas, statybos linija, parametrai, santykis su aplinkiniu užstatymu, ir kt.). Parengti projektuojamų pastatų santykį su</p>

		<p>aplinkiniu užstatymu atspindinčias vizualizacijas iš aktualių taškų. Aiškinamajame rašte aprašyti projekto atitiktį teritorijų planavimo dokumentams. Aprašyti nuotekų tvarkymo pasiūlymus, atliekų tvarkymo pasiūlymus, energinių išteklių (elektros energijos, šilumos, geriamojo vandens, dujų ir kitų išteklių) apsirūpinimo šaltinius.</p> <p>Užtikrinti visuomenės informavimą STR „Statinio projektavimas, projekto ekspertizė“ VIII skyriuje nustatyta tvarka; informacinis stendas turi būti pakankamo dydžio (ne mažiau kaip 0,5 kv. m), stende pateikiama statinių išdėstymo sklype su gretima urbanistine aplinka vizualizacija, nurodoma stendo įrengimo ir išmontavimo datos ir kita privaloma informacija.</p>
--	--	--

Aurelija Paškauskienė, (8 5 211 2877), aurelija.paskauskiene@vilnius.lt
Kristina Kiseliauskienė, el. paštas kristina.kiseliauskiene@vilnius.lt

Lietuvos Respublikos viešojo administravimo įstatymo 36 straipsnis: asmuo turi teisę apskūsti viešojo administravimo subjekto priimtą administracinės procedūros sprendimą savo pasirinkimu administracinių ginčų komisijai arba administraciniam teismui įstatymų nustatyta tvarka.

Grafinis/informacinis medžių žymėjimas plane ir medžių inventORIZACIJOS lentelės sudėtis

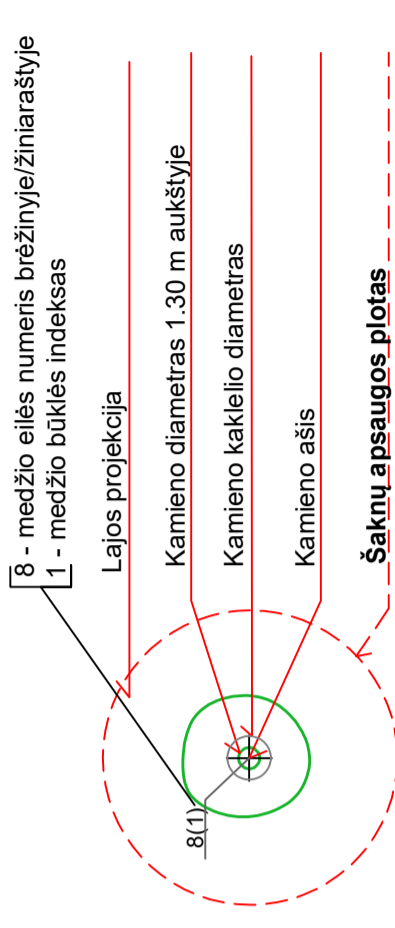
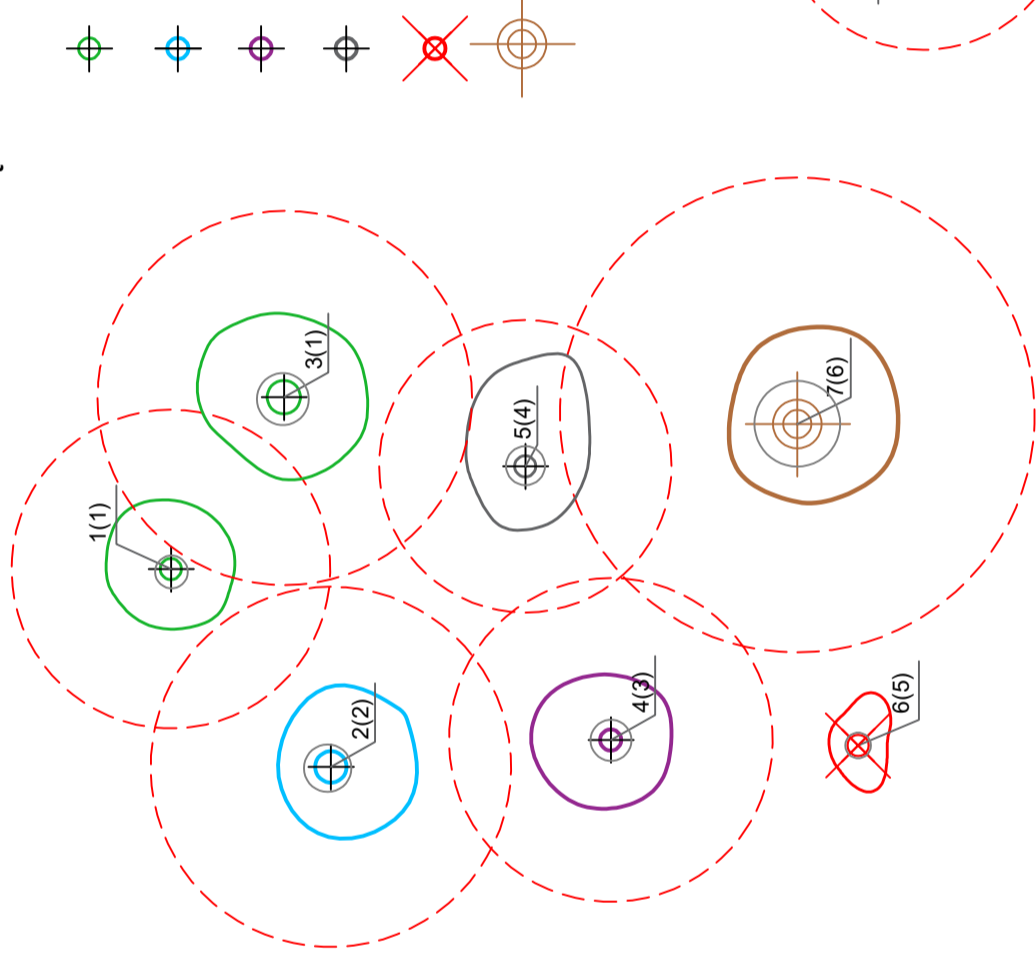
MEDŽIŲ LAJOS IR ŠAKNYNO PROJEKCIJOS ŽYMĖJIMAS BRĖŽINYJE

Medžio būklės indeksas



- 1 - GEROS BŪKLĖS MEDIS
žymens spalva RGB - 23, 181, 44
- 2 - PATENKINAMOS BŪKLĖS MEDIS
žymens spalva RGB - 0, 191, 255
- 3 - NEPATENKINAMOS BŪKLĖS MEDIS
žymens spalva RGB - 147, 39, 143
- 4 - BLOGOS BŪKLĖS MEDIS
žymens spalva RGB - 99, 100, 102
- 5 - ŠALINAMAS MEDIS
žymens spalva RGB - 205, 32, 39
- 6 - SAUGOMO GAMTOS OBJEKTO STATUSĄ TURINTIS MEDIS
žymens spalva RGB - 176, 108, 59

Šaknų apsaugos ploto spindulys senoliams medžiams (R) apskaičiuojamas kamieno Ø dauginant iš 15



Reikalavimai saugomam šaknų plotui:

1. Saugomo šaknų ploto koregavimas galimas tik su arboristo leidimu, kiekviena situacija vertinama individualiai.
2. Statinių ir pastatų projektavimas ir statybos darbai judinant gruntą gali būti tik pagal arboristo rekomendacijas, naudojant patvirtintas, medžio gerovę išsaugančias technologijas.
3. Saugomame šaknų plote draudžiama kelti ar žeminti esamo grunto lygį daugiau nei 10 cm.
4. Kasimo darbai vykdomi tik su kvalifikuoto arboristo priežiūra, rankiniu būdu ar naudojant oro kastuvą.
5. Saugomame šaknų plote draudžiama sandėliuoti statybines medžiagas ir gruntą, įvažiuoti mechanizuotomis transporto priemonėmis ar jas ten statyti.
6. Saugomas šaknų plotas aptveriamas apsaugine, ne žemesne kaip 2 m. aukščio tvora su įspėjamaisiais ženklais. Tvorą privalo likti visų darbų metu, net jei dalis darbų patenka į šią zoną.

Pastaba 1: Jei medžių šalinimas yra numatytas DP, pažymimas šių medžių šaknų saugojimo plotas plane bei kamieno kaklelio diametras.

Pastaba 2: Rengiant topo nuotrauką, atliekama medžių taksacija su tiksliu medžio kamieno ašies vieta.

Pastaba 3: Numatant medžių (išskyrus uosialapius klevus) kirtimą, taikomas adekvatus kompensavimas naujais želdiniais - kertamo medžio diametras kompensuojamas tokia pat sodinamų medžių diametru suma, papildomai numatoma galimybė kompensuoti krūmų masyvais, kur 1 cm medžio kamieno diametro yra tolygus 2 m² krūmų masyvui (jei sodinami 60-80 cm sodinukai, 2-4 vnt/m² tankiu, priklausomai nuo augalo rūšies ir situacijos).

Pastaba 4: Saugomo gamtos objekto statusą turinčiam medžiui, šaknų apsaugos plotas spindulys (R) apskaičiuojamas kamieno Ø dauginant iš 12.

ŽELDINIŲ INVENTORIZACIJOS LENTELĖS PAVYZDYS

Nr. plane	Medžio rūšis lietuviškai	Medžio rūšis lotyniškai	Kamieno diametras cm 1.30 m aukštyje (cm)	Kamieno diametras ties kamieno kakleliu (cm)	Saugomo šaknų plotas spindulys (R) (m)	Saugomas šaknų plotas (m ²)	Lajos projekcija nuo ašies Š, R, P, V kryptimis (m)	Medžio būklės indeksas 1, 2, 3, 4, 5	Siūlomoms/būtinoms arboristinėms/tvarkymo priemonėms
1	2	3	4	5	6	7	8	9	10
8	Paprastasis klevas	Acer platanoides	32	40	3,84	11,57	3; 4,3; 5; 3,4	1	Formuojamasis genėjimas

DETALŪS METADUOMENYS

Dokumento sudarytojas (-ai)	Vilniaus miesto savivaldybė 188710061, Konstitucijos pr. 3, LT-09601, Vilnius
Dokumento pavadinimas (antraštė)	DĖL PROJEKTINIO PASIŪLYMO RENGIMO UŽDUOTIES PATVIRTINIMO ŽALGIRIO G. 66
Dokumento registracijos data ir numeris	2022-01-05 Nr. A659-4/22(3.3.2.26E-MPA)
Dokumento gavimo data ir dokumento gavimo registracijos numeris	–
Dokumento specifikacijos identifikavimo žymuo	ADOC-V1.0
Parašo paskirtis	Pasirašymas
Parašą sukūrusio asmens vardas, pavardė ir pareigos	Mindaugas Pakalnis, Vilniaus miesto savivaldybės administracijos vyriausiasis architektas, Administracijos direktorius
Sertifikatas išduotas	MINDAUGAS PAKALNIS LT
Parašo sukūrimo data ir laikas	2022-01-05 12:09:26 (GMT+02:00)
Parašo formatas	XAdES-T
Laiko žymoje nurodytas laikas	2022-01-05 12:09:39 (GMT+02:00)
Informacija apie sertifikavimo paslaugų teikėją	EID-SK 2016, AS Sertifitseerimiskeskus EE
Sertifikato galiojimo laikas	2020-11-03 20:19:13 – 2025-11-02 23:59:59
Informacija apie būdus, naudotus metaduomenų vientisumui užtikrinti	"Registravimas" paskirties metaduomenų vientisumas užtikrintas naudojant "RCSC IssuingCA, VI Registru centras - i.k. 124110246 LT" išduotą sertifikatą "Dokumentų valdymo sistema Avilys, Vilniaus miesto savivaldybės administracija, i.k. 188710061 LT", sertifikatas galioja nuo 2021-12-20 09:38:49 iki 2024-12-19 09:38:49
Pagrindinio dokumento priedų skaičius	1
Pagrindinio dokumento priedamų dokumentų skaičius	–
Priedamo dokumento sudarytojas (-ai)	–
Priedamo dokumento pavadinimas (antraštė)	–
Priedamo dokumento registracijos data ir numeris	–
Programinės įrangos, kuria naudojantis sudarytas elektroninis dokumentas, pavadinimas	Dokumentų valdymo sistema „Avilys“, versija 3.5.56
Informacija apie elektroninio dokumento ir elektroninio (-ių) parašo (-ų) tikrinimą (tikrinimo data)	Atitinka specifikacijos keliamus reikalavimus. Visi dokumente esantys elektroniniai parašai galioja (2022-01-05 13:26:00)
Paieškos nuoroda	–
Papildomi metaduomenys	Nuorašą suformavo 2022-01-05 13:26:00 Dokumentų valdymo sistema „Avilys“

BENDRIEJI STATINIŲ RODIKLIAI

I SKYRIUS SKLYPAS

1. sklypo plotas	m ²	710
2. sklypo užstatymo intensyvumas		0,29
3. sklypo užstatymo tankis	%	39

II SKYRIUS PASTATAI

1. Pastato paskirties rodikliai (gamybos, kitos planuojamos ūkinės veiklos, paslaugų apimtis, butų, vietų, lovų, bendras ir aptarnaujamų žmonių skaičius, kiti rodikliai).	38 vietos	
2. Pastato bendrasis plotas.*	m ²	207,06
3. Pastato naudingasis plotas. *	m ²	207,06
4. Pastato tūris.*	m ³	2713
5. Aukštų skaičius.*	vnt.	2
6. Pastato aukštis. *	m	10

Statinio projekto vadovas

Regina Savičienė (A1142)

AIŠKINAMASIS RAŠTAS

Statytojas: E. P., D. P., R. B., G. B.

Objekto duomenys: Žemės sklypas adresu Žalgirio g.66, Vilnius (žemės sklypo kad.nr.0101/0032:864), yra Šnipiškių seniūnijoje, esančioje į šiaurę nuo miesto centro, dešiniajame Neries krante.

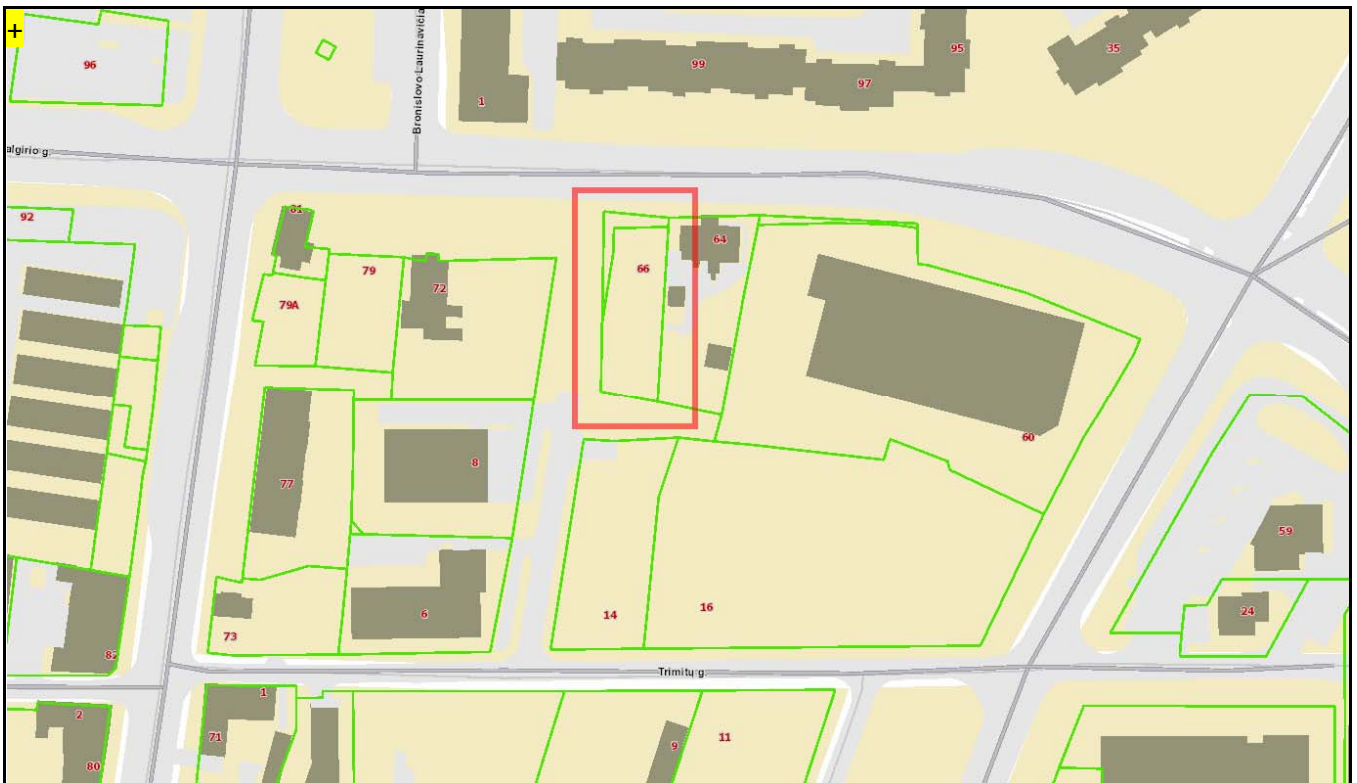
Esama situacija: Tvarkomo sklypo plotas – 710 m². Sklypas yra šalia vienos pagrindinių mikrorajono sankryžų (Žalgirio – Kalvarijų g.). Teritorija yra mišraus užstatymo zonoje. Priešais sklypą, kitoje Žalgirio g. pusėje stovi laisvo užstatymo tipo 4-9 aukštų daugiabučiai, į vakarus nuo jų šalia pagrindinės sankryžos yra Broniaus Laurinavičiaus skveras. Žalgirio gatvės pusė, kurioje yra tvarkomas sklypas, neturi aiškiai suformuotos gatvės išklotinės, šią atkarpą formuoja tik keli vienbučiai gyvenamieji namai išsidėstę į rytus nuo sklypo. Į vakarus nuo projektuojamos teritorijos, atskirtas būsima transporto jungtimi (nuo Žalgirio g. iki Trimitų g.) yra komercinės paskirties sklypas su pastatu ir priešais jį esančia automobilių stovėjimo aikštele. Šalia jo, ties Kalvarijų – Žalgirio g. sankryža stovi keli nevertingi ir apleisti 1-2 aukštų statiniai. Einant gilyn į kvartalo vidų, jo vakarinėje pusėje stovi keli daugiabučiai gyvenamieji namai, į vakarus- suformuota kvartalo struktūra užbaigia komercinis stambaus tūrio pastatas - Lidl parduotuvė.

Projektuojamame sklype esamo užstatymo nėra. Prieduose (atskiros bylos psl. Nr. 8-13) pridedamas esamo sklypo planas, topografinė nuotrauka bei Nekilnojamojo turto registro duomenų bazės išrašas. Buvęs medinis pastatas nugriautas pagal griovimo projekto aprašą 2018 metais.

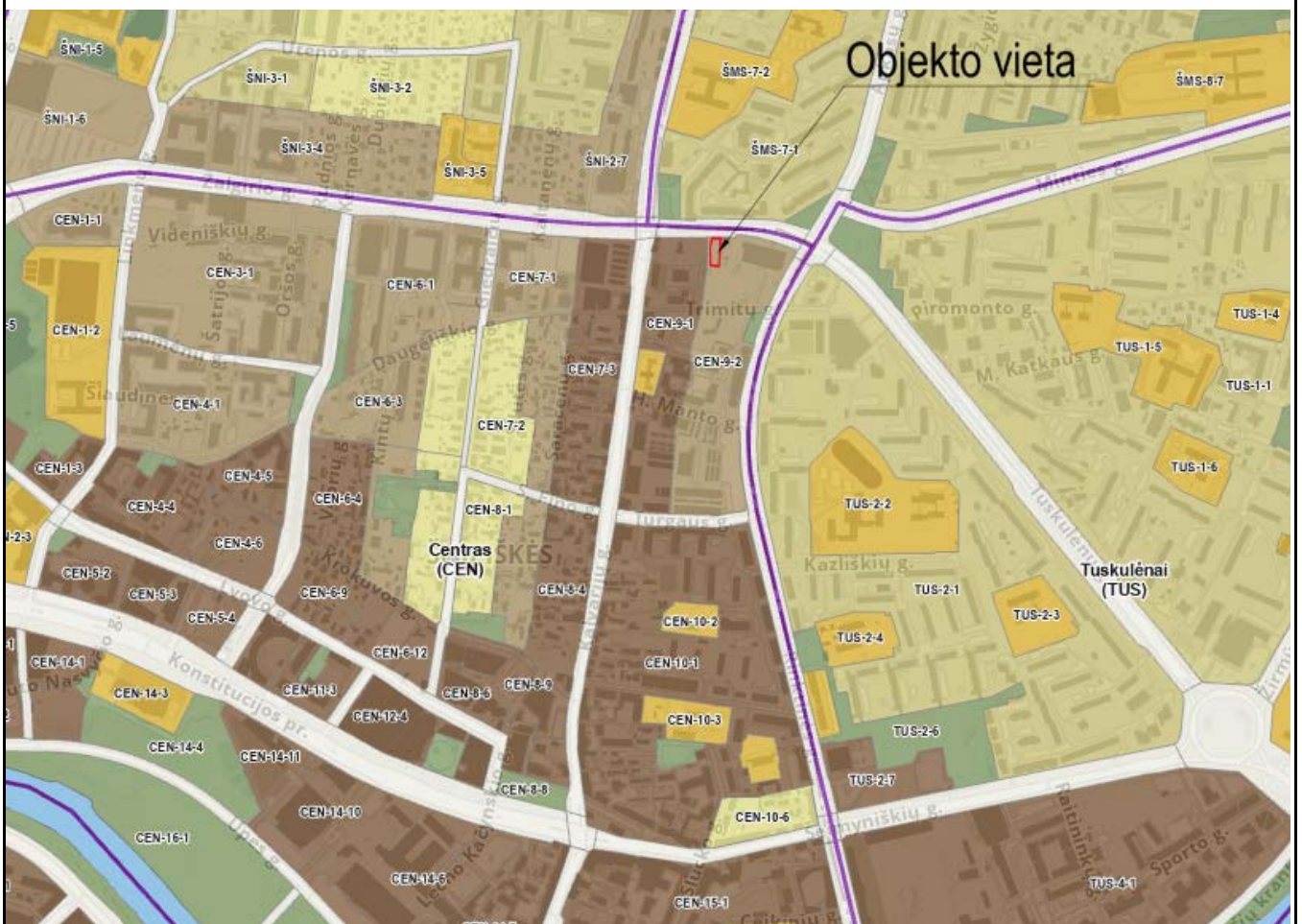
Sklype yra trys esami medžiai. Atestuoto arboristo medžių taksacija ir vertinimas pateikiami priedų byloje. Lajų ir šaknų brėžinys ant topografinės nuotraukos bei medžių taksacijos lentelė pateikiama šioje byloje (psl. Nr. 20-21).

Esamas sklypas priklauso Vilniaus senamiesčio (Un. Nr. 16073) apsaugos zonos vizualinio apsaugos pozonio teritorijai.

	UAB FlexiForma Vingio g. 7, JUODŠILIAI Įm. kodas 303058595 Tel. +370 686 25447, +370 698 88129 biuras@flexiforma.lt Direktorius L. Savičius			Statinio projekto pavadinimas MAITINIMO PASKIRTIES PASTATO (KAVINĖS) ŽALGIRIO G. 66 VILNIUJE, STATYBOS PROJEKTAS		
A1142	PV	Regina Savičienė	2021	Statinio numeris ir pavadinimas Maitinimo paskirties pastatas (kavinė)		
A1958	SA/SP PDV	Rasa Šimatonytė-Gumbienė	2021			
				Dokumento pavadinimas		
				AIŠKINAMASIS RAŠTAS		
					0	
LT	E.P., D.P., R.B., G.B.			FLX-135-2020-PP- AR	Lapas	Lapų
					1	8



Pav. 1. Esamos teritorijos schema. Ištrauka iš regia.lt žemėlapis.



Pav. 2. Esamos teritorijos schema. Ištrauka iš Vilniau miesto Bendrojo plano TPDR reg. Nr. T00086338).

FLX-135-2020-PP -AR	Lapas	Lapų	Laida
	2	8	0

Pagal Vilniaus miesto Bendrąjį planą (TPDR reg. Nr. T00086338) sklypas patenka į Miesto dalies (rajonų) centro zoną. Projektas tenkina Bendrajame plane nustatytus reikalavimus. Šioje zonoje didžiausias leistinas pastatų aukštis 35 m (projektuojamo pastato 10 m); didžiausias leistinas sklypo užstatymo intensyvumas – 2,5 (projektuojamas – 0,29); didžiausias leistinas užstatymo tankis – 80 (projektuojamas – 39).

Paveldosauginė dalis:

Esamos situacijos fotofiksacija:



Pav. 3. Žalgirio g. išklotinė

FLX-135-2020-PP -AR	Lapas	Lapų	Laida
	3	8	0



Pav. 4. Žalgirio g. išklotinė



Pav. 5. Vaizdas iš pietvakarinio sklypo kampo

FLX-135-2020-PP -AR	Lapas	Lapų	Laida
	4	8	0



Pav. 6. Vaizdas iš gretimo sklypo pietvakarinėje pusėje

Projektiniai paveldosauginiai sprendiniai:

Projektuojamo statinio architektūrinė išraiška pasirinkta, bandant ją estetiškai pritaikyti prie nevienalyčio konteksto ir atliepant paties pastato projektinę funkciją (greito maisto restoranas). Pietinėje Žalgirio gatvės pusėje šioje atkarpoje vyrauja dviejų aukštų statiniai. Išsklotinėje esti tiek tinkuotas mūrinis keturšlaitis komercinės paskirties pastatas, tiek keli nevertingi ir apleisti mediniai 1-2 aukštų statiniai, tiek komercinis stambaus tūrio fasadinėmis plokštėmis dengtas pastatas - Lidl parduotuvė. Kitoje kelio pusėje laisvo užstatymo tipo 4-9 aukštų blokiniai daugiabučiai. Tad naujai projektuojamo pastato estetinė užduotis yra kurti jį jaukų, patrauklų, negadinantį esamo konteksto. Pastatas projektuojamas su skaidriomis stiklo vitrinomis bei medį imituojančio laminato plokštumomis, derančiomis prie esamo konteksto. Vietomis ties vitrinų zona projektuojamos to paties laminato faktūros lamelės. Mediniai paviršiai suteikia pastatui ir jo aplinkai jaukumo, praregimos skaidrios plokštumos atveria pastatą lankytojams. Toks architektūrinis išorės sprendimas dera esamoje aplinkoje.

Projektuojamo pastato aukštingumas – 2 aukštai, projektuojamas aukštis nuo vidutinio žemės paviršiaus – 10 m. Sklypas yra pačiame Vilniaus senamiesčio (Un. Nr. 16073) apsaugos zonos

FLX-135-2020-PP -AR	Lapas	Lapų	Laida
	5	8	0

vizualinio apsaugos pozonio šiauriniame pakraštyje. Projektuojamas pastatas žemesnis už arčiau senamiesčio esančius pastatus, todėl jokios įtakos šiai zonai nedarys.

Projektiniai architektūriniai sprendiniai:

Sklypas:

Įvažiavimas ir išvažiavimas į sklypą yra projektuojami nuo naujai planuojamo pravažiavimo jungiančio Žalgirio – Trimitų gatvės. Pravažiavimas projektuojamas ir bus viešinamas atskiru projektu. Kavinė yra projektuojama arčiau Žalgirio gatvės, o zona už jos pietinėje sklypo dalyje paliekama automobilių stovėjimo aikštei. Kavinės vitrinos orientuotos į šoninę Trimitų gatvę. Pastatas projektuojamas 3,5 m nuo rytinės sklypo ribos ir 4,23 m. iki artimiausio statinio gretimame sklype. Projektuojama Žalgirio gatvės užstatymo linija palei šiaurinę sklypo kraštą ne visiškai sutampa su gatvės raudonosiom linijom (genplano brėžiniuose nurodyta projektuojama užstatymo linija), siekiant išlaikyti vieningesnę gatvės išklotinę kartu su esamu Lidl parduotuvės pastatu ir būsimu statiniu kaimyniniame sklype iš rytinės pusės. Kadangi gaisro plitimo į gretimus pastatus ribojimas užtikrinant saugų atstumą tarp gretimų pastatų yra neišlaikomas, gaisro plitimas ribojamas konstruktyviomis priemonėmis – rytinė pastato siena projektuojama ugniasienė. Projektuojamas pastatas yra greito maisto restoranas, todėl sklypas yra planuojamas taip, kad būtų laisvai praleidžiamas transporto srautas norintiems maisto išsivežimui. Įvažiavimas į sklypą yra pietinėje jo dalyje, kur projektuojama automobilių stovėjimo aikštelė su pravažiuoju iki maisto išdavimo langelio esančio šiaurinėje sklypo pusėje, o išvažiuojama per šiaurinės sklypo dalies vakarinę pusę. Transporto judėjimo schema pridedama. Pravažiuojama aikštelės dalis skirta ne tik patekimui prie maisto išdavimo, bet ir buitiniams reikmėms – produktų privežimui prie virtuvės zonos.

Sklypo želdinimo sprendiniai:

Sklype yra trys esami medžiai – du iš jų - paprastieji kaštonai, vienas invazinis augalas – uosialapis klevas. Visi trys auga beveik ant sklypo ribos. Dviejų medžių būklė pagal arboristo išvadas – nepatenkinama, vieno – patenkinama. Medžiai numatomi kirsti. Neinvazinių kertamų medžių kamienų bendras diametras – 53 cm. Kertamus medžius kompensuojama sodinant 7 naujus medžius, bei krūmus visose numatomose žaliosiose salose.

Sklypo vakarinėje pusėje, palei Trimitų gatvę yra numatomos žaliosios salelės su naujai sodinamais medžiais (4 vnt.) ir kietąja danga žmonių praėjimui nuo stovėjimo aikštelės iki pagrindinio įėjimo į pastatą vakarinėje jo dalyje. Šiaurinėje pastato pusėje, Žalgirio gatvės išklotinėje numatomi sodinti 3 nauji medžiai – kaip tąsa medžių alėjos prie Lidl parduotuvės.

FLX-135-2020-PP -AR	Lapas	Lapų	Laida
	6	8	0

Išlaikoma medžių rūšis – visi naujai sodinami medžiai – klevai. Po medžiais numatomi krūmai – pilkoji lanksva. Kitos žaliosios salos (tiek sklype, tiek už sklypo ribos) želdinamos dekoratyviniais žoliniais augalais – melvenėmis. Papildomai numatomi augalų vazonai antro aukšto lauko terasoje.

Sąlyginis nelaidžių dangų kiekis sklype neviršija 50%. Paviršinis lietaus vanduo nukreipiamas į projektuojamas lysves. Lysvės po krūmais mulčiuotos akmenukais.

Bendras sklype esančių priklausomųjų želdynų plotas – 240,84 m² (t.y. 34% projektuojamo sklypo). Pagal projektinių pasiūlymų rengimo užduotį, ne mažiau kaip 10 %.

Automobilių ir dviračių stovėjimo vietų poreikio skaičiavimas:

Automobilių stovėjimo vietų poreikis skaičiuojamas remiantis STR 2.06.04:2014 „Gatvės ir vietinės reikšmės keliai. Bendrieji reikalavimai“, „XIII skyriumi“ - maitinimo paskirties pastatui - 1 vieta 15 m² salės ploto. Salės plotas - 65,55 m². Reikalingas automobilių stovėjimo vietų skaičius:

$$65,55 \text{ m}^2 / 15 \text{ m}^2 = 4,37 \text{ (t.y. 5 vnt.)}$$

Automobilių stovėjimo aikštelėje numatoma 5 stovėjimo vietos, vien jų pritaikyta žmonėms su negalia (A tipo). Papildomai 5 stovėjimo vietos numatytos ties pietine sklypo riba. Stovėjimo vietos grįstos želdintomis ažūrinio betono trinkelėmis.

Artimiausias gyvenamasis pastatas nuo projektuojamos atvirto tipo automobilių saugyklos yra už maždaug 32,85 m (atstumas nurodytas brėžinyje - Sklypo schema M 1:1000. Psl. Nr. 20). Norminis atstumas, nustatytas STR „Gatvės ir vietinės reikšmės keliai. Bendrieji reikalavimai“ (11-20 automobilių aikštelei – 7 metrai) yra išlaikytas.

Dviračių stovėjimo vietų poreikis skaičiuojamas remiantis STR 2.06.04:2014 „Gatvės ir vietinės reikšmės keliai. Bendrieji reikalavimai“, „XV skyriumi“ (5 skirsnis), visuomeninės paskirties pastatui - 1 vieta 250 m² pagrindinio ploto. Pagrindinis plotas - 175 m² (bendras pastato plotas 209,69 m²). Reikalingas dviračių stovėjimo vietų skaičius:

$$175 \text{ m}^2 / 250 \text{ m}^2 = 0,7 \text{ (t.y. 1 vnt.)}$$

Vadovaujantis 2018-12-19 Vilniaus miesto tarybos sprendimu Nr. 1-1859 patvirtintu „Vilniaus miesto savivaldybės darnaus judumo planu“ ir skatinant judėjimą mieste alternatyviomis priemonėmis sklype numatomos 6 dviračių stovėjimo vietos. Dviračių stovėjimo vietų zona grįsta želdintomis ažūrinio betono trinkelėmis.

FLX-135-2020-PP -AR	Lapas	Lapų	Laida
	7	8	0

Statinio architektūra:

Projektuojamas statinys yra dviejų aukštų. Pastato aukštis nuo vidutinės statybos zonos – 10m. Vidutinė statybos zonos altitudė pagal 2019m. lapkričio mėn. topografinį planą apskaičiuota - 108,65m. Kavinės lankytojams skirtas tik pirmasis aukštas. Pirmame pastato aukšte šiaurinėje dalyje projektuojama kavinės salė (38 vietos) su priėjimu prie baro/užsakymų zonos. Didžiąją dalį kavinės salės juosia vitrinos su vaizdu į Žalgirio – Kalvarijų ir Trimitų gatves. Šiaurinėje ir vakarinėje pastato dalyse išdėstoma virtuvės zona su šaldytuvais maisto produktams, virtuvės įranga, bei personalo patalpomis su san. mazgu ir techninėmis zonomis. Lankytojų san. mazgas numatomas pastato centrinėje dalyje ir yra pritaikytas neįgaliųjų reikmėms.

Antrame aukšte suprojektuotas holas, kavinės administracijos kabinetas ir inžinerinės įrangos patalpą. Antrame aukšte esanti terasa skirta kavinės administracijos reikmėms.

Išorinis pastato kevalas turi stačių kampų išraišką, tačiau vidiniams stikliniams tiek pirmo, tiek antro aukšto „inkliuzams“ būdingos aptakios formos, ovalūs kampai, suteikiantys statiniui išskirtinumo bendrame aplinkinių kvartalų statinių kontekste.

Laikančioms konstrukcijoms pasirinktos optimalios ir šiuolaikiškos medžiagos – monolitinio betono denginiai, monolitinio betono laikančios sienos uždaresnėse zonose bei lengvesnės išvaizdos stačiakampių metalo kolonų tinklas atviresnėse zonose. Išorinės atitvaros šiltinamos poliuretano plokštėmis, storį parenkant pagal energetinio efektyvumo ataskaitoje pateiktus šilumos varžos reikalavimus.

Fasadų apdailai numatomas dvispalvis rudos ir tamsiai pilkos koloritas, bei aplinkos poveikiams atsparios medžiagos: betonas, tinkas, akmens masės ir apdailinio laminato plokštės bei stiklas.

Visos pastato inžinerinės komunikacijos – elektra, vandentiekis, nuotekos, lietaus nuotekos – numatomos jungti į centralizuotus miesto tinklus. Pastato šildymui bus naudojamas oras vanduo šilumos siurblys. Dujos jungiamos prie miesto tinklų ir naudojamos maisto ruošos technologijai.

Išrūšiuotų atliekų konteineriai numatomi šalia automobilių stovėjimo vietų ir pravažiavimo, pietvakariniame sklypo kampe.

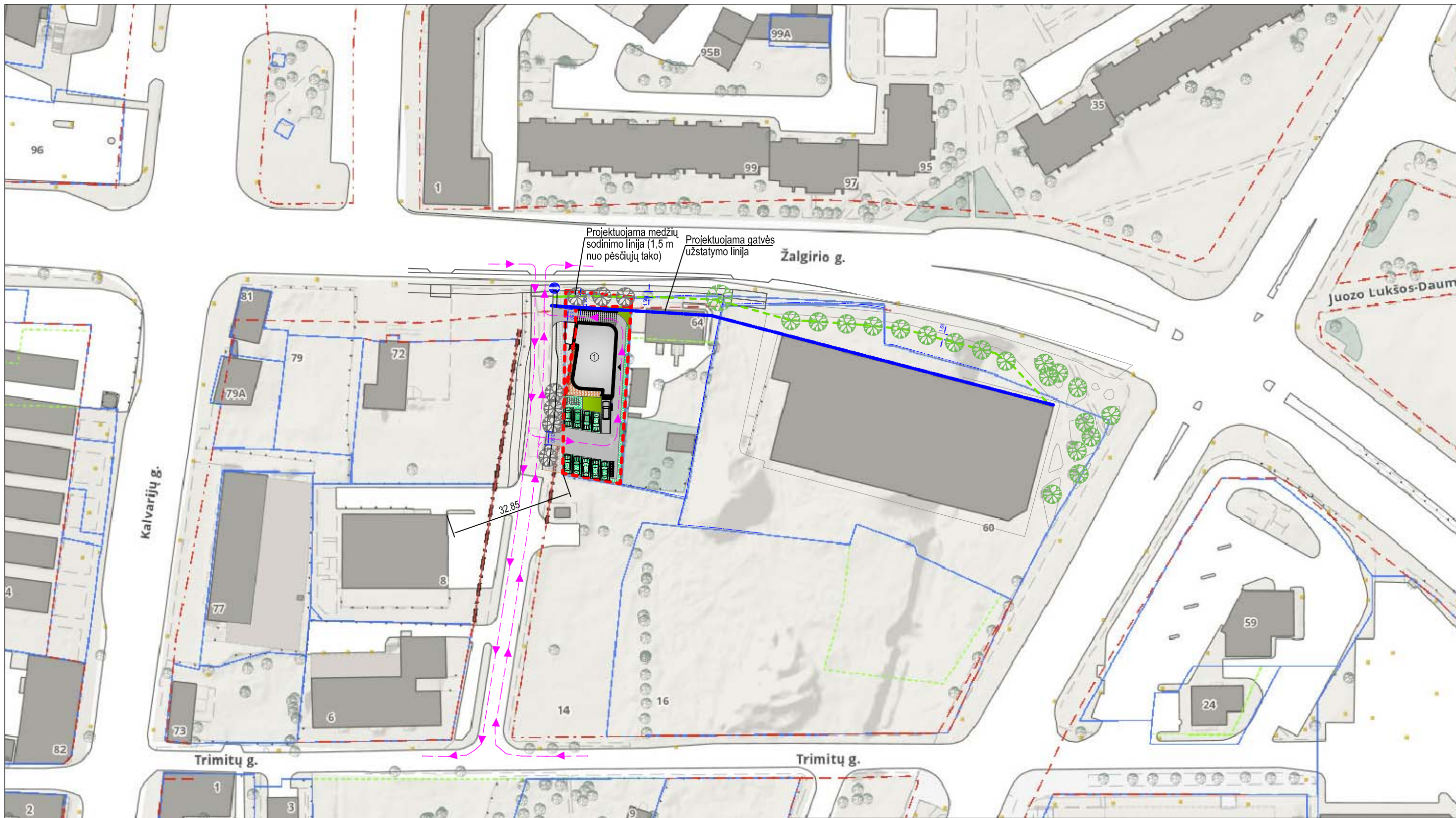
Projekto vadovė

Regina Savičienė

Projekto rengėjas: UAB FlexiForma kodas 303058595. Tel. 8698 88129.

Projekto vadovas: Regina Savičienė, tel. 868625447, kvalif. atest. Nr. A1142 (išduotas 2013 12 13).

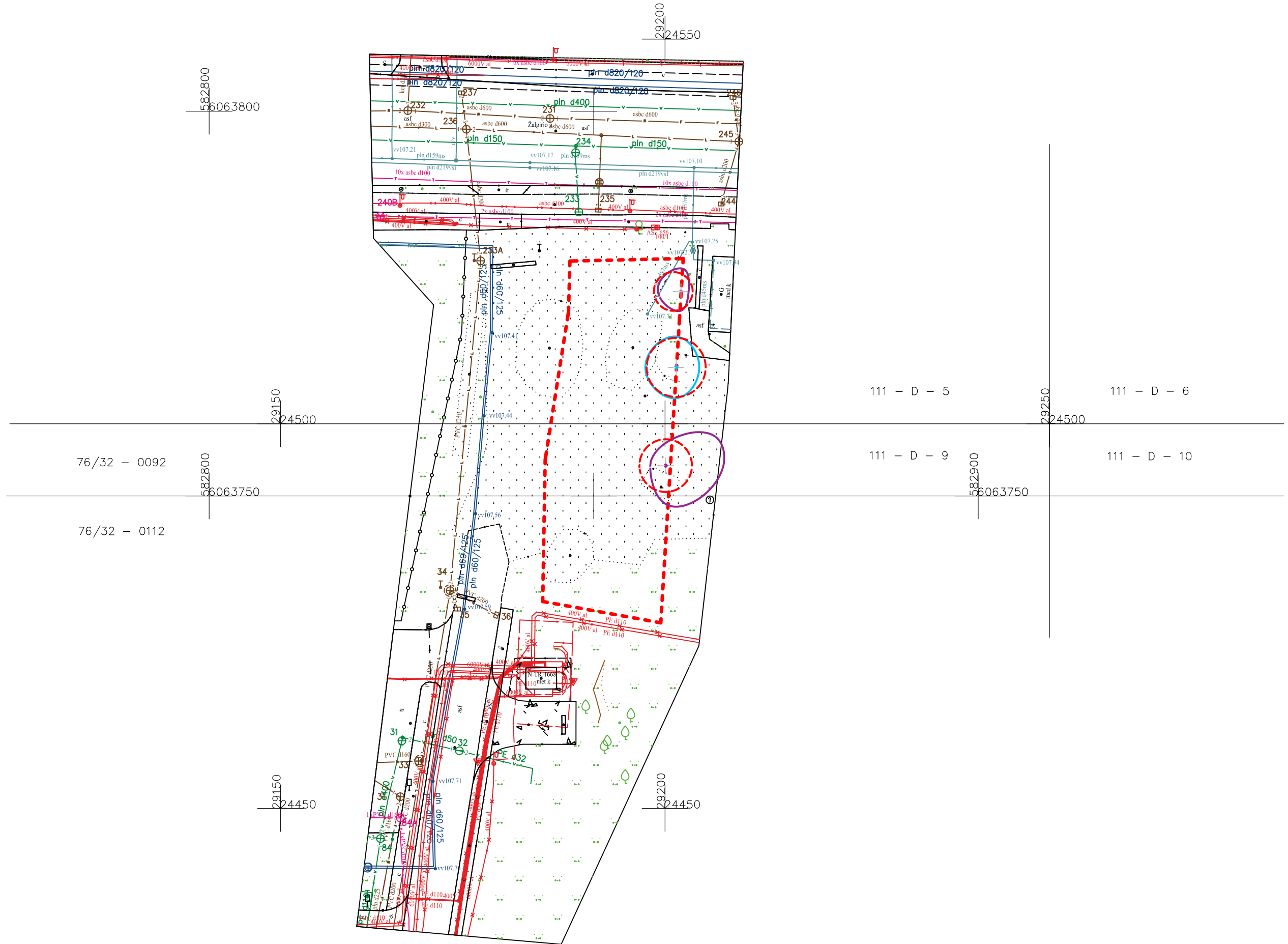
FLX-135-2020-PP -AR	Lapas	Lapų	Laida
	8	8	0



EKSPLIKACIJA	
	Sklypo ribos
	Projektuojama gatvės užstatymo linija
	Projektuojama medžių sodinimo linija (1,5 m atstumu nuo pėsčiųjų tako)
	Projektuojamas kavinės paskirties pastatas
	Įėjimas į pastatą
	Betoninių trinkelėlių danga (važiuojamajai/ parkavimo zonai)
	Betoninių trinkelėlių danga (pėsčiųjų takams)
	Ažūrinės trinkelės laikinoms automobilių stovėjimo vietoms (želdintos)
	Dekoratyviniai želdiniai. Augalų rūšis žr. želdinimo plane
	Atskiru gatvės jungties projektu suprojektuoti medžiai (7 vnt.) - klevai (Acer-platanoides)
	Esami medžiai
	Eismo krypties ženklینimas
	Linija, žyminti automobilių judėjimo kelią

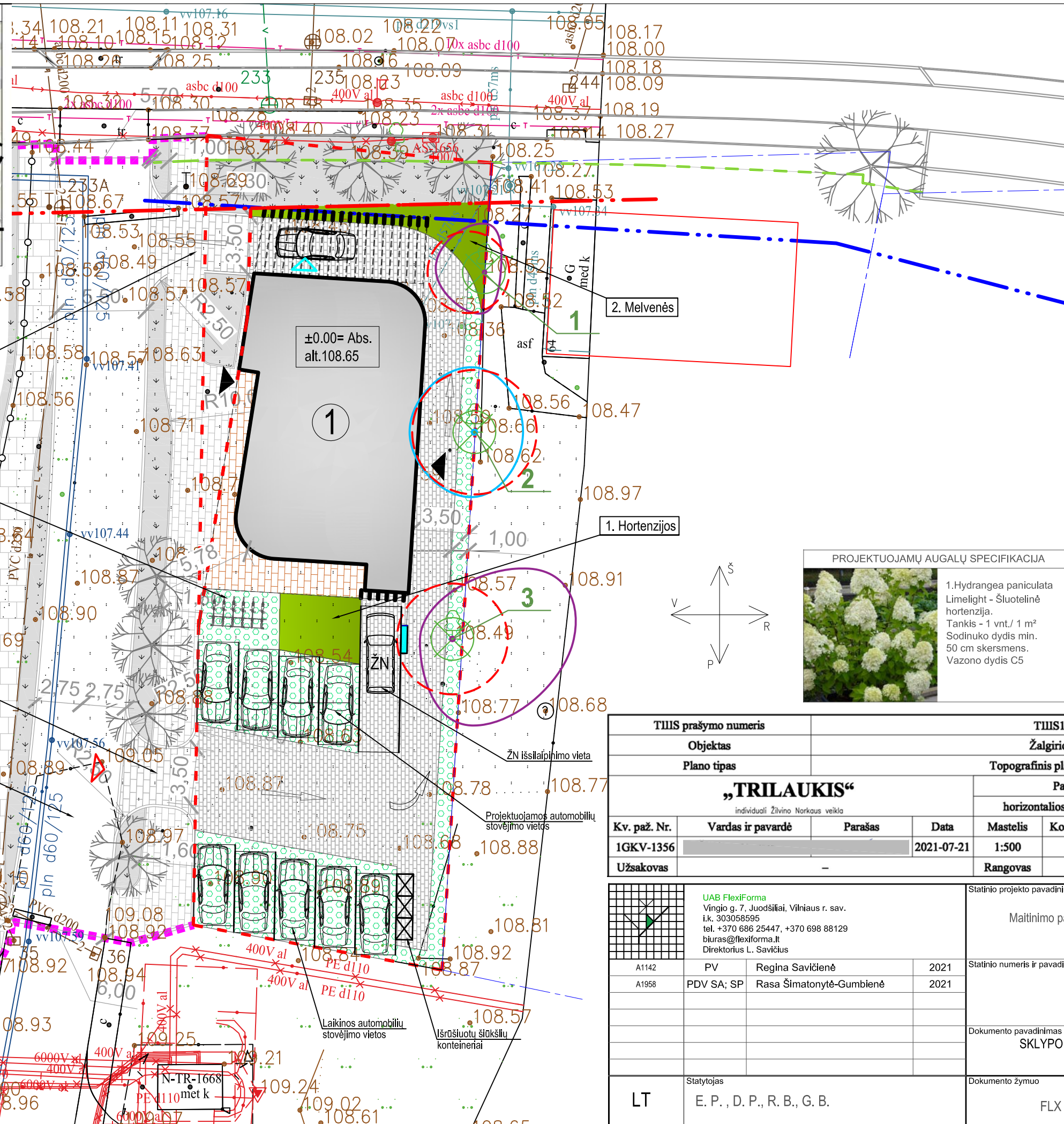
UAB FlexiForma Vingio g. 7, Juodšilai, Vilniaus r. sav. I.K. 303058595 tel. +370 686 25447, +370 698 88129 biuras@flexiforma.lt Direktorius L. Savičius			
A1142	PV	Regina Savičienė	2021
A1958	PDV SA; SP	Rasa Šimatonytė-Gumbienė	2021
LT	Statytojas	E. P., D. P., R. B., G. B.	

Statinio projekto pavadinimas		
Maitinimo paskirties pastato (kavinės) Žalgirio g. 66, Vilniuje, statybos projektas		
Statinio numeris ir pavadinimas		
Maitinimo paskirties pastatas (kavinė)		
Dokumento pavadinimas		Laida
SITUACIJOS SCHEMA M 1:1000		0
Dokumento žymuo		Lapas Lapų
FLX 135-2020-TDP-SP-BR-01		1 1



3 Želdynų inventorizavimo kortelė

Medžio rūšis lotyniškai	Kamieno diametras cm 1.3m aukštyje	Kamieno diametras ties kamieno kakleliu	Maksimaliai saugomas pomedžio plotas	Lajos projekcija Š/R/P/V kryptimis	Medžio būklės indeksas	Siūlomos/būtinoms arboristinėms/tvarkymo priemonėms
Aesculus hippocastanum	21	21	19,95	3 1 2.5 3	3	Lajos priežiūros genėjimas. Pažeistos/nudžiūvusios viršūnės šalinimas. Kaštonai sunkiai toleruoja genėjimą kuriame šakų genėjimo pjūvio skersmuo yra didesnis negu 5cm. Genėjimo darbus rekomenduojama atlikti su arboristo priežiūra.
Aesculus hippocastanum	32	40	46,32	4 3 4 4	2	Lajos priežiūros genėjimas. Kaštonai sunkiai toleruoja genėjimą kuriame šakų genėjimo pjūvio skersmuo yra didesnis negu 5cm. Genėjimo darbus rekomenduojama atlikti su arboristo priežiūra.
Acer negundo	28,5	28,5	36,75	1 7.5 5 2	3	Lajos priežiūros genėjimas. Stiprus rytinės skeletinės šakos redukcinis genėjimas, nugenint 2-3 metrus nuo šakos rytinio galo. Pietinės pusės lajos redukcinis genėjimas iki 30% Nuolatinis monitoringas po atliktų genėjimo darbų. Pasvirimo situacijai gerėjant arba prastėjant, peržiūrėti ir priimami nauji sprendimai (2-3 metų perspektyvoje).



EKSPLIKACIJA	
	Sklypo ribos
	Esama gatvės raudonoji linija
	Projektuojama gatvės užstatymo linija
	Projektuojama medžių sodinimo linija (1,5 m atstumu nuo pėsčiųjų tako)
	Projektuojamas kavinės paskirties pastatas
	Gretimas užstatymas - apleisti mediniai pastatai
	Įėjimas į pastatą
	Betoninių trinkelėlių danga (važiuojamajai/ parkavimo zonos)
	Betoninių trinkelėlių danga (pėsčiųjų takams)
	Želdintos ažūrinės trinkelės (laikinos automobilių stovėjimo vietos; dviračių vietos)
	Dekoratyviniai želdynai sklype - augalų rūšis žr. pagal specifikaciją
	Jungiamojo kelio projekto ribos
	Jungiamojo kelio projektu suprojektuoti medžiai (7 vnt.) -
	Kertami medžiai (3 vnt.)
	Užsakymo stendas
	Maisto išdavimo langelio vieta
	Įvažiavimas į sklypą

PROJEKTUOJAMŲ AUGALŲ SPECIFIKACIJA	
	1. Hydrangea paniculata Limelight - Šluotelinė hortenzija. Tankis - 1 vnt./ 1 m ² Sodniko dydis min. 50 cm skersmens. Vazono dydis C5
	5. Molinia caerulea heidebraut- Melsvoji melvenė. Tankis - 7 vnt./ 1 m ² Vazono dydis C2

Išvažiavimo lygis iškeltas iki pėsčiųjų takų lygio

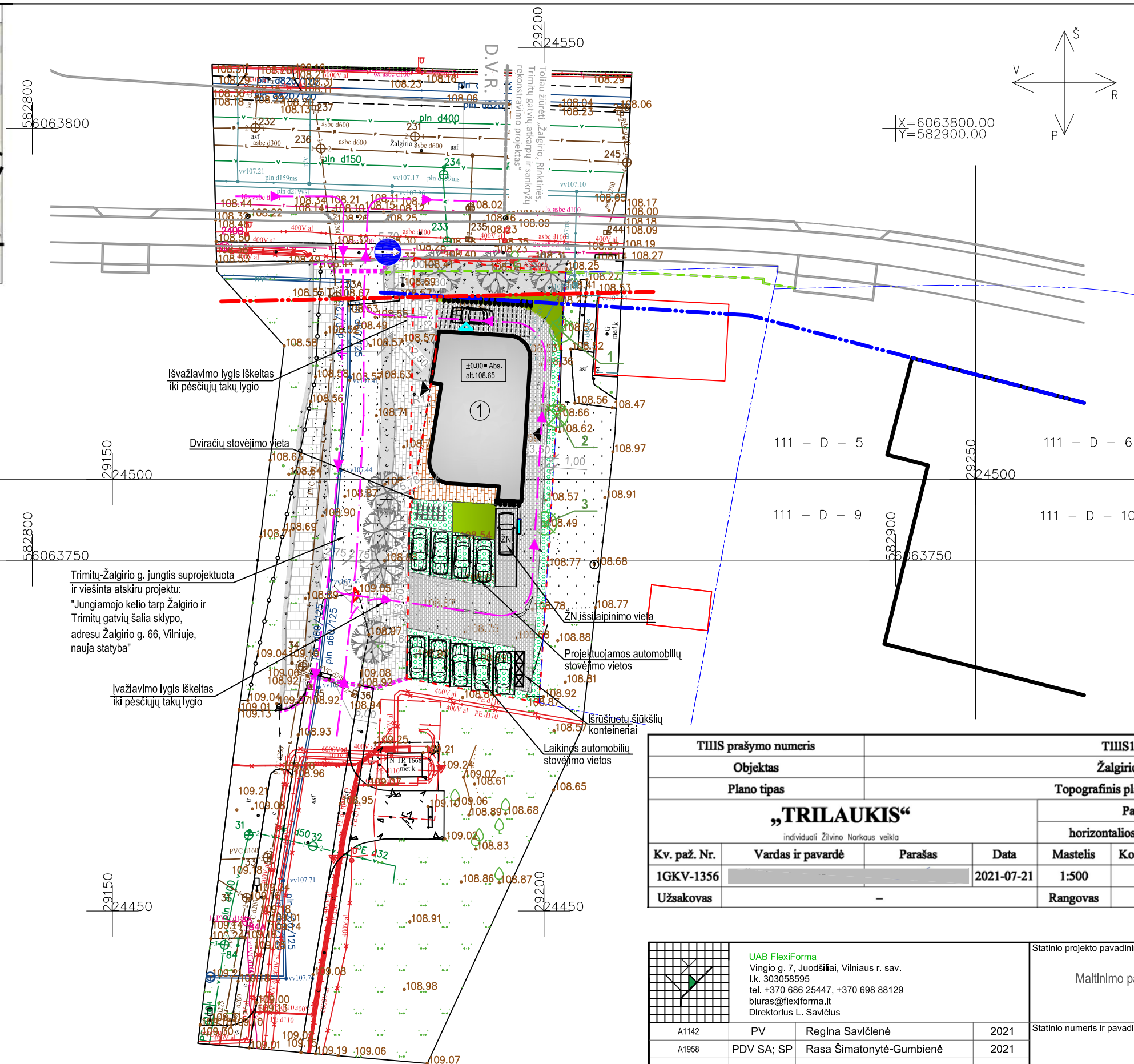
Dviračių stovėjimo vieta

Ivažiavimo lygis iškeltas iki pėsčiųjų takų lygio

Trimitų-Žalgirio g. jungtis suprojektuota ir viešinta atskiru projektu: "Jungiamojo kelio tarp Žalgirio ir Trimitų gatvių šalia sklypo, adresu Žalgirio g. 66, Vilniuje, nauja statyba"

TIIS prašymo numeris		TIIS1-20210817-013306							
Objektas		Žalgirio g. 66 Vilniaus m.							
Plano tipas		Topografinis planas - pilnas turinys							
„TRILAUKIS“ individuali Žilvino Norkaus veikla		Pagrindinis objektų padėties tikslumas, cm							
		horizontalios padėties: 10				vertikalios padėties: 10			
Kv. paž. Nr.	Vardas ir pavardė	Parašas	Data	Mastelis	Koordinatų sistema	Aukščių sistema	Lapas	Lapų	
1GKV-1356			2021-07-21	1:500	LKS 94	LAS07	1	1	
Užsakovas				Rangovas					

A1142	PV	Regina Savičienė	2021	Statinio numeris ir pavadinimas Maitinimo paskirties pastato (kavinės) Žalgirio g. 66, Vilniuje, statybos projektas					
	A1958	PDV SA; SP	Rasa Šimatonytė-Gumbienė						
Statytojas				Statinio pavadinimas Maitinimo paskirties pastatas (kavinė)					
LT	E. P., D. P., R. B., G. B.								
Dokumentų pavadinimas				Dokumentų žymuo				Laida	
SKLYPO SUTVARKYMO IR APŽELDINIMO PLANAS. M 1:250				FLX 135-2020-TDP-SP-BR-02				0	
								Lapas	Lapų
								1	1



EKSPLIKACIJA	
	Sklypo ribos
	Esama gatvės raudonoji linija
	Projektuojama gatvės užstatymo linija
	Projektuojama medžių sodinimo linija (1,5 m atstumu nuo pėsčiųjų tako)
	Projektuojamas kavinės paskirties pastatas
	Gretimas užstatymas - parduotuvė LIDL
	Gretimas užstatymas - apleisti mediniai pastatai
	Įėjimas į pastatą
	Betoninių trinkelėlių danga (važiuojamajai/ parkavimo zonai)
	Betoninių trinkelėlių danga (pėsčiųjų takams)
	Želdintos ažūrinės trinkelės (laikinos automobilių stovėjimo vietos; dviračių vietos)
	Dekoratyviniai želdynai sklype - augalų rūšis žr. pagal specifikaciją
	Jungiamojo kelio projekto ribos
	Jungiamojo kelio projektu suprojektuoti medžiai (7 vnt.) -
	Kertami medžiai (3 vnt.)
	Užsakymo stendas
	Maisto išdavimo langelio vieta
	Įvažiavimas į sklypą
	Eismo krypties ženklėjimas
	Linija, žyminti automobilių judėjimo kelią

76/32 - 0092
76/32 - 0112

Trimitų-Žalgirio g. jungtis suprojektuota ir viešinta atskiru projektu: "Jungiamojo kelio tarp Žalgirio ir Trimitų gatvių šalia sklypo, adresu Žalgirio g. 66, Vilniuje, nauja statyba"

Įvažiavimo lygis iškeltas iki pėsčiųjų takų lygio

Išvažiavimo lygis iškeltas iki pėsčiųjų takų lygio

Dviračių stovėjimo vieta

±0.00= Abs. alt.108.65

ZN išsilaipinimo vieta

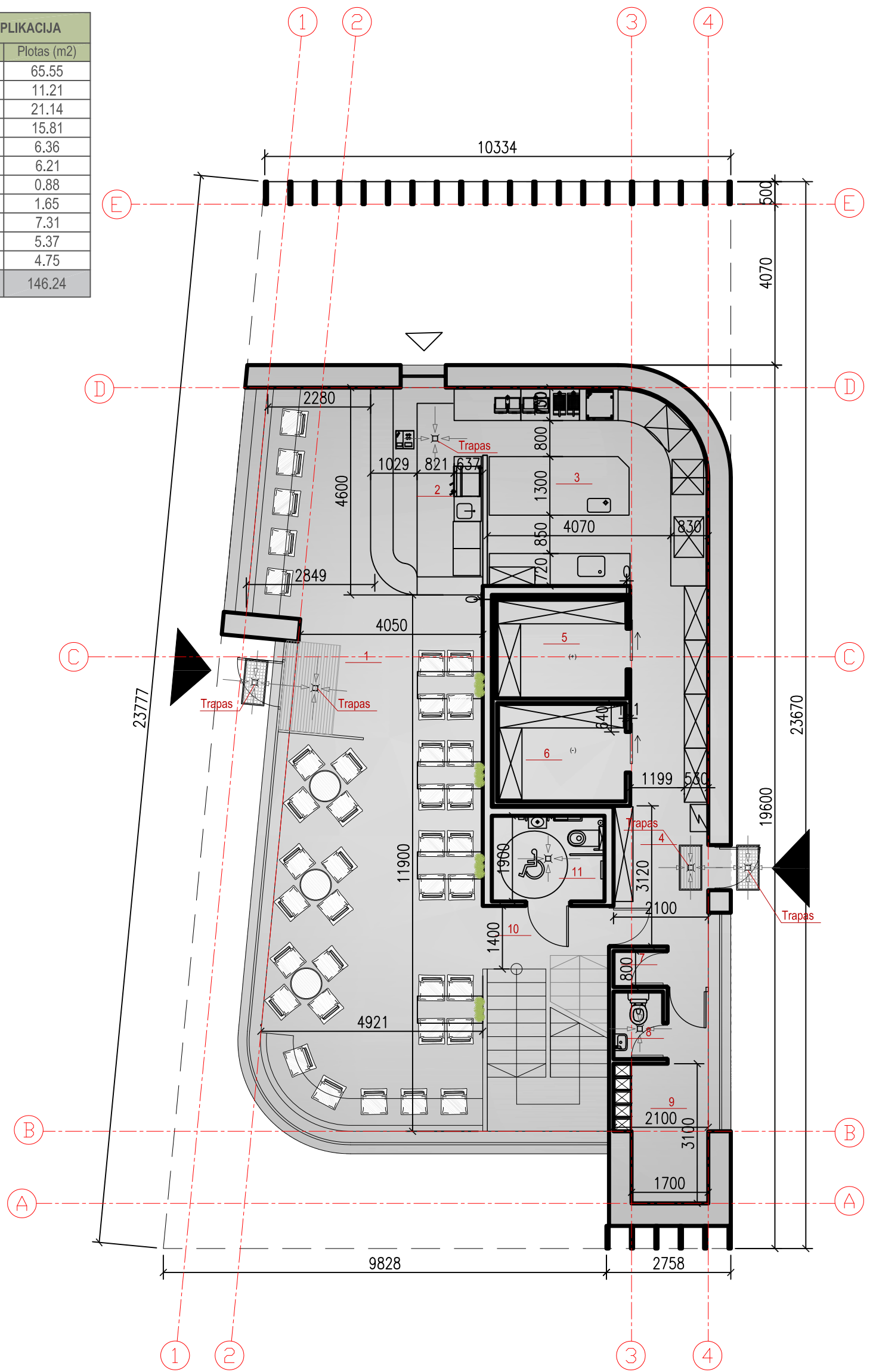
Projektuojamas automobilių stovėjimo vietos

Laikinos automobilių stovėjimo vietos

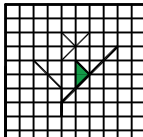
TIIS prašymo numeris		TIIS1-20210817-013306						
Objektas		Žalgirio g. 66 Vilniaus m.						
Plano tipas		Topografinis planas - pilnas turinys						
„TRILAIKIS“ <small>individuali žilvino Norkaus veikla</small>		Pagrindinis objektų padėties tikslumas, cm						
		horizontalios padėties: 10			vertikalios padėties: 10			
Kv. paž. Nr.	Vardas ir pavardė	Parašas	Data	Mastelis	Koordinacių sistema	Aukščių sistema	Lapas	Lapų
1GKV-1356			2021-07-21	1:500	LKS 94	LAS07	1	1
Užsakovas				Rangovas				

 UAB FlexiForma Vingio g. 7, Juodšilai, Vilniaus r. sav. I.K. 303058595 tel. +370 686 25447, +370 698 88129 biuras@flexiforma.lt Direktorius L. Savičius	Statinio projekto pavadinimas			Maitinimo paskirties pastato (kavinės) Žalgirio g. 66, Vilniuje, statybos projektas				
	Statinio numeris ir pavadinimas			Maitinimo paskirties pastatas (kavinė)				
A1142	PV	Regina Savičienė	2021	Dokumento pavadinimas				
A1958	PDV SA; SP	Rasa Šimatonytė-Gumbienė	2021	TRANSPORTO SCHEMA M 1:500				
LT	Statytojas	E. P., D. P., R. B., G. B.		Dokumento žymuo			Lapas	Lapų
				FLX 135-2020-TDP-SP-BR-03			1	1

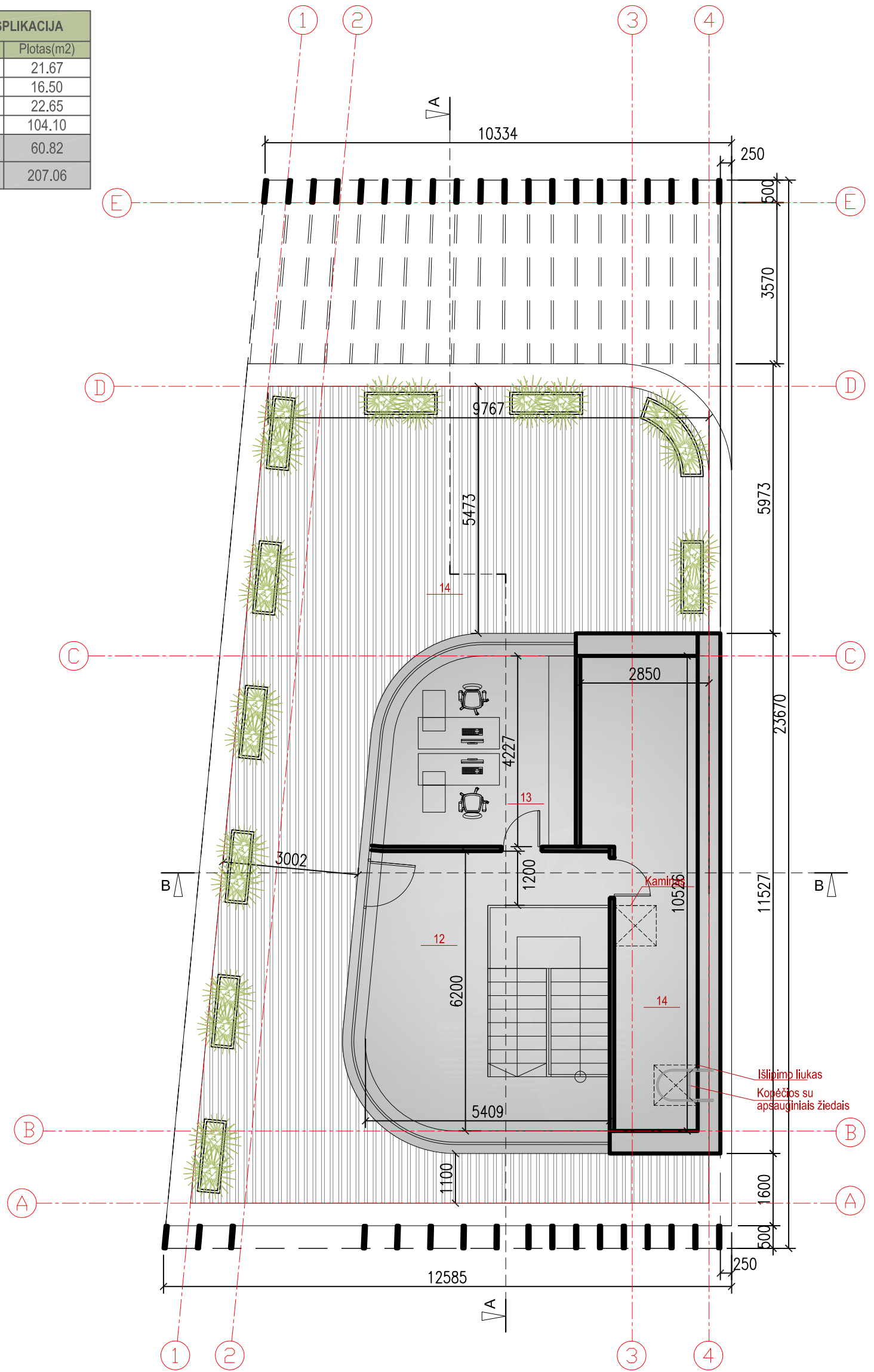
PIRMO AUKŠTO PATALPŲ EKSPLIKACIJA		
Numeris	Pavadinimas	Plotas (m2)
1	Salė	65.55
2	Baro-kasos zona	11.21
3	Virtuvė	21.14
4	Holas/koridorius	15.81
5	Šaldymo patalpa	6.36
6	Šaldymo patalpa	6.21
7	Valytojos/o patalpa	0.88
8	WC	1.65
9	Personalo patalpa	7.31
10	Koridorius	5.37
11	WC	4.75
BENDRAS AUKŠTO PLOTAS		146.24



I aukšto planas

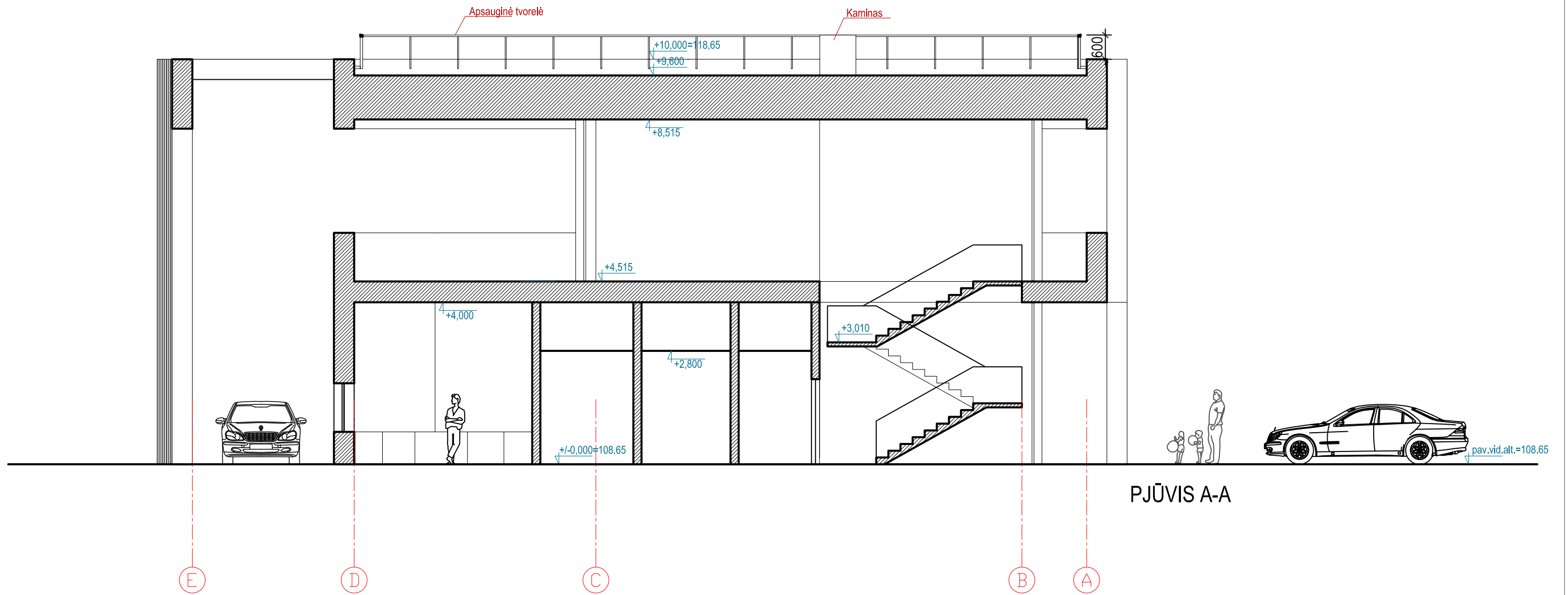
 <p>UAB FlexiForma Vingio g. 7, Juodšiliai, Vilniaus r. sav. i.k. 303058595 tel. +370 686 25447, +370 698 88129 biuras@flexiforma.lt Direktorius L. Savičius</p>				<p>Statinio projekto pavadinimas</p> <p>Kavinės adresu Žalgirio g. 66 Vilniuje statybos projektas</p>											
<table border="1"> <tr> <td>A1142</td> <td>PV</td> <td>Regina Savičienė</td> <td>2021</td> </tr> <tr> <td>A1958</td> <td>PDV SA; SP</td> <td>Rasa Šimatonytė-Gumbienė</td> <td>2021</td> </tr> </table>				A1142	PV	Regina Savičienė	2021	A1958	PDV SA; SP	Rasa Šimatonytė-Gumbienė	2021	<p>Statinio numeris ir pavadinimas</p> <p>Kavinės paskirties pastatas</p>			
A1142	PV	Regina Savičienė	2021												
A1958	PDV SA; SP	Rasa Šimatonytė-Gumbienė	2021												
				<p>Dokumento pavadinimas</p> <p>PIRMO AUKŠTO PLANAS M 1:100</p>		<p>Laida</p> <p>0</p>									
<p>Statytojas</p> <p>LT E. P., D. P., R. B., G. B.</p>				<p>Dokumento žymuo</p> <p>FLX 135-2020-PP-SA-BR- 02</p>		<p>Lapas</p> <p>1</p>									
						<p>Lapų</p> <p>01</p>									

ANTRO AUKŠTO PATALPŲ EKSPLIKACIJA		
Numeris	Pavadinimas	Plotas(m2)
12	Holas	21.67
13	Administracijos kabinetas	16.50
14	Vėdinimo įrangos patalpa	22.65
15	Terasa	104.10
BENDRAS AUKŠTO PLOTAS		60.82
VISO BENDRAS PASTATO PLOTAS		207.06

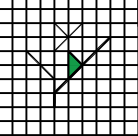


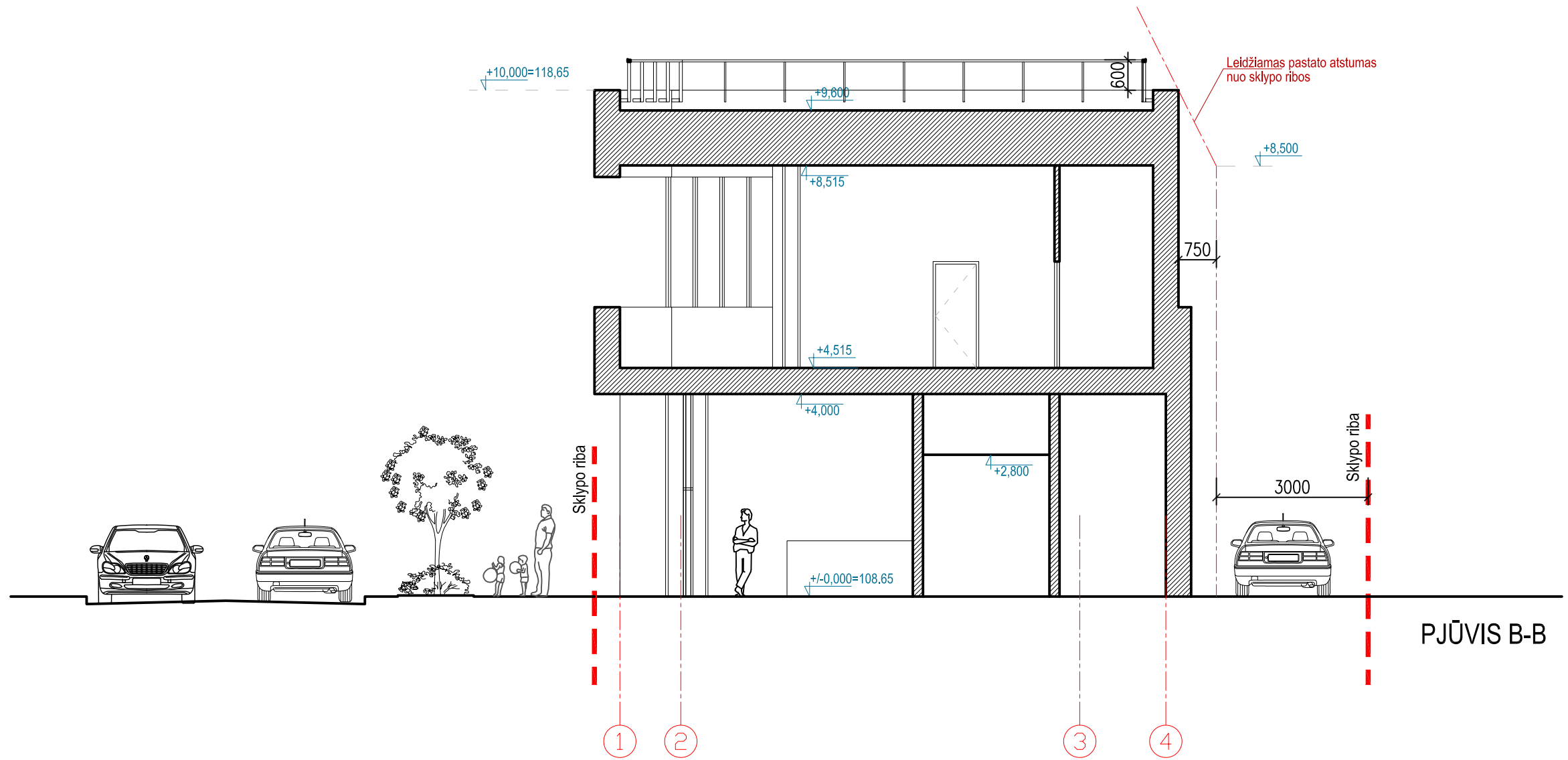
II aukšto planas

 <p>UAB FlexiForma Vingio g. 7, Juodšiliai, Vilniaus r. sav. i.k. 303058595 tel. +370 686 25447, +370 698 88129 biuras@flexiforma.lt Direktorius L. Savičius</p>				<p>Statinio projekto pavadinimas</p> <p>Maitinimo paskirties pastato (kavinės) Žalgirio g. 66, Vilniuje, statybos projektas</p>											
<table border="1"> <tr> <td>A1142</td> <td>PV</td> <td>Regina Savičienė</td> <td>2021</td> </tr> <tr> <td>A1958</td> <td>PDV SA; SP</td> <td>Rasa Šimatonytė-Gumbienė</td> <td>2021</td> </tr> </table>				A1142	PV	Regina Savičienė	2021	A1958	PDV SA; SP	Rasa Šimatonytė-Gumbienė	2021	<p>Statinio numeris ir pavadinimas</p> <p>Maitinimo paskirties pastatas (kavinė)</p>			
A1142	PV	Regina Savičienė	2021												
A1958	PDV SA; SP	Rasa Šimatonytė-Gumbienė	2021												
				<p>Dokumento pavadinimas</p> <p>ANTRO AUKŠTO PLANAS M 1:100</p>		<p>Laida</p> <p>0</p>									
<p>LT</p> <p>Statytojas</p> <p>E. P., D. P., R. B., G. B.</p>				<p>Dokumento žymuo</p> <p>FLX 135-2020-PP-SA-BR- 02</p>		<p>Lapas</p> <p>1</p> <p>Lapų</p> <p>01</p>									

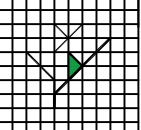


PJŪVIS A-A

				UAB FlexiForma Vingio g. 7, Juodšilai, Vilniaus r. sav. I.K. 303058595 tel. +370 686 25447, +370 698 88129 biuras@flexiforma.lt Direktorius L. Savičius		Statinio projekto pavadinimas Maitinimo paskirties pastato (kavinės) Žalgirio g. 66, Vilniuje, statybos projektas	
A1142	PV	Regina Savičienė	2021	Statinio numeris ir pavadinimas Maitinimo paskirties pastatas (kavinė)			
A1958	PDV SA; SP	Rasa Šimatonytė-Gumbienė	2021	Dokumento pavadinimas SKERSPJŪVIS A-A M 1:100			
				Dokumento žymuo FLX 135-2020-PP-SA-BR- 03		Laida	0
LT Statytojas E. P., D. P., R. B., G. B.				Dokumento žymuo FLX 135-2020-PP-SA-BR- 03		Lapas	Lapų
						1	01





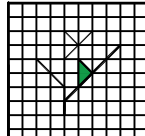
PJŪVIS B-B

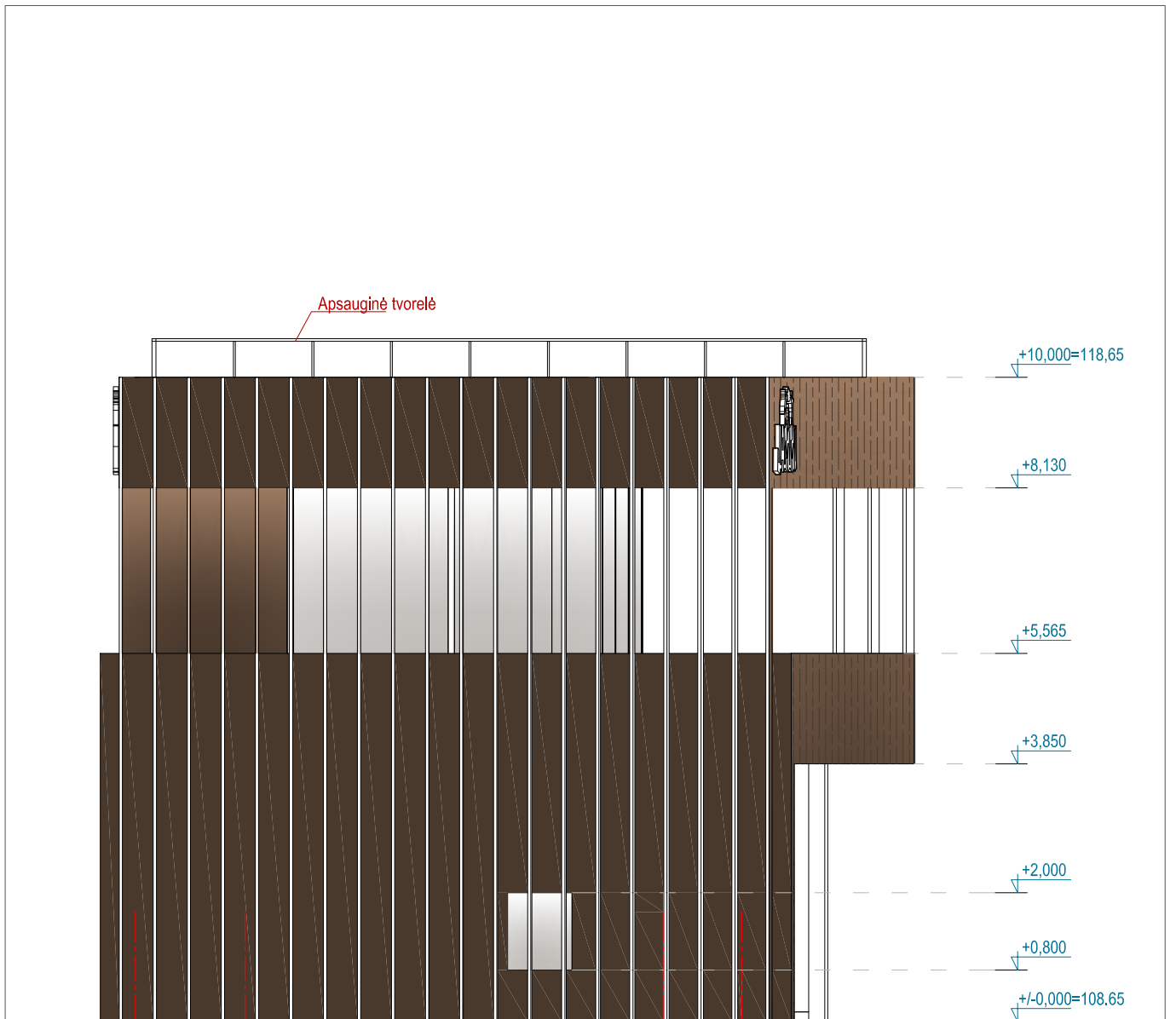
				UAB FlexiForma Vingio g. 7, Juodšilai, Vilniaus r. sav. I.K. 303058595 tel. +370 686 25447, +370 698 88129 biuras@flexiforma.lt Direktorius L. Savičius		Statinio projekto pavadinimas Maitinimo paskirties pastato (kavinės) Žalgirio g. 66, Vilniuje, statybos projektas	
A1142	PV	Regina Savičienė	2021	Statinio numeris ir pavadinimas Maitinimo paskirties pastatas (kavinė)			
A1958	PDV SA; SP	Rasa Šimatonytė-Gumbienė	2021	Dokumento pavadinimas SKERSPJŪVIS B-B M 1:100			
				Dokumento žymuo FLX 135-2020-PP-SA-BR- 04		Laida	0
Statytojas LT E. P., D. P., R. B., G. B.				Dokumento žymuo FLX 135-2020-PP-SA-BR- 04		Lapas	Lapų
						1	01



FASADAS TARP AŠIŲ E-A

-  Apdailinio laminato plokštės
-  Akmens masės plokštės

 UAB FlexiForma Vingio g. 7, Juodšilai, Vilniaus r. sav. I.K. 303058595 tel. +370 686 25447, +370 698 88129 biuras@flexiforma.lt Direktorius L. Savičius				Statinio projekto pavadinimas																	
				Maitinimo paskirties pastato (kavinės) Žalgirio g. 66, Vilniuje, statybos projektas																	
<table border="1"> <tr> <td>A1142</td> <td>PV</td> <td>Regina Savičienė</td> <td>2021</td> </tr> <tr> <td>A1958</td> <td>PDV SA; SP</td> <td>Rasa Šimatonytė-Gumbienė</td> <td>2021</td> </tr> <tr> <td> </td> <td> </td> <td> </td> <td> </td> </tr> <tr> <td> </td> <td> </td> <td> </td> <td> </td> </tr> </table>				A1142	PV	Regina Savičienė	2021	A1958	PDV SA; SP	Rasa Šimatonytė-Gumbienė	2021									Statinio numeris ir pavadinimas	
A1142	PV	Regina Savičienė	2021																		
A1958	PDV SA; SP	Rasa Šimatonytė-Gumbienė	2021																		
				Maitinimo paskirties pastatas (kavinė)																	
				Dokumento pavadinimas																	
				FASADAS TARP AŠIŲ E-A M 1:100																	
				Laida																	
				0																	
				Dokumento žymuo																	
				FLX 135-2020-PP-SA-BR- 05																	
Statytojas				Lapas	Lapų																
LT E. P., D. P., R. B., G. B.				1	01																



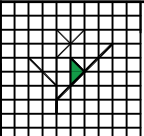
FASADAS TARP AŠIŲ 4-1

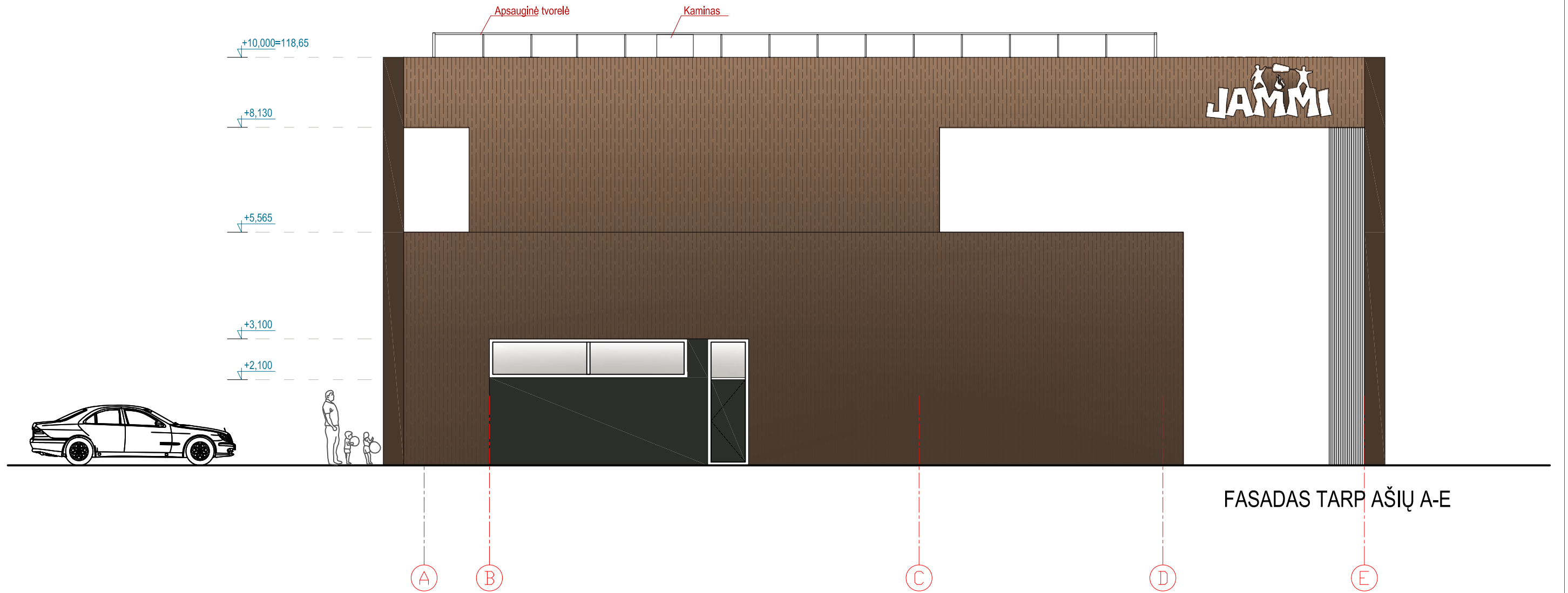
4



3

2

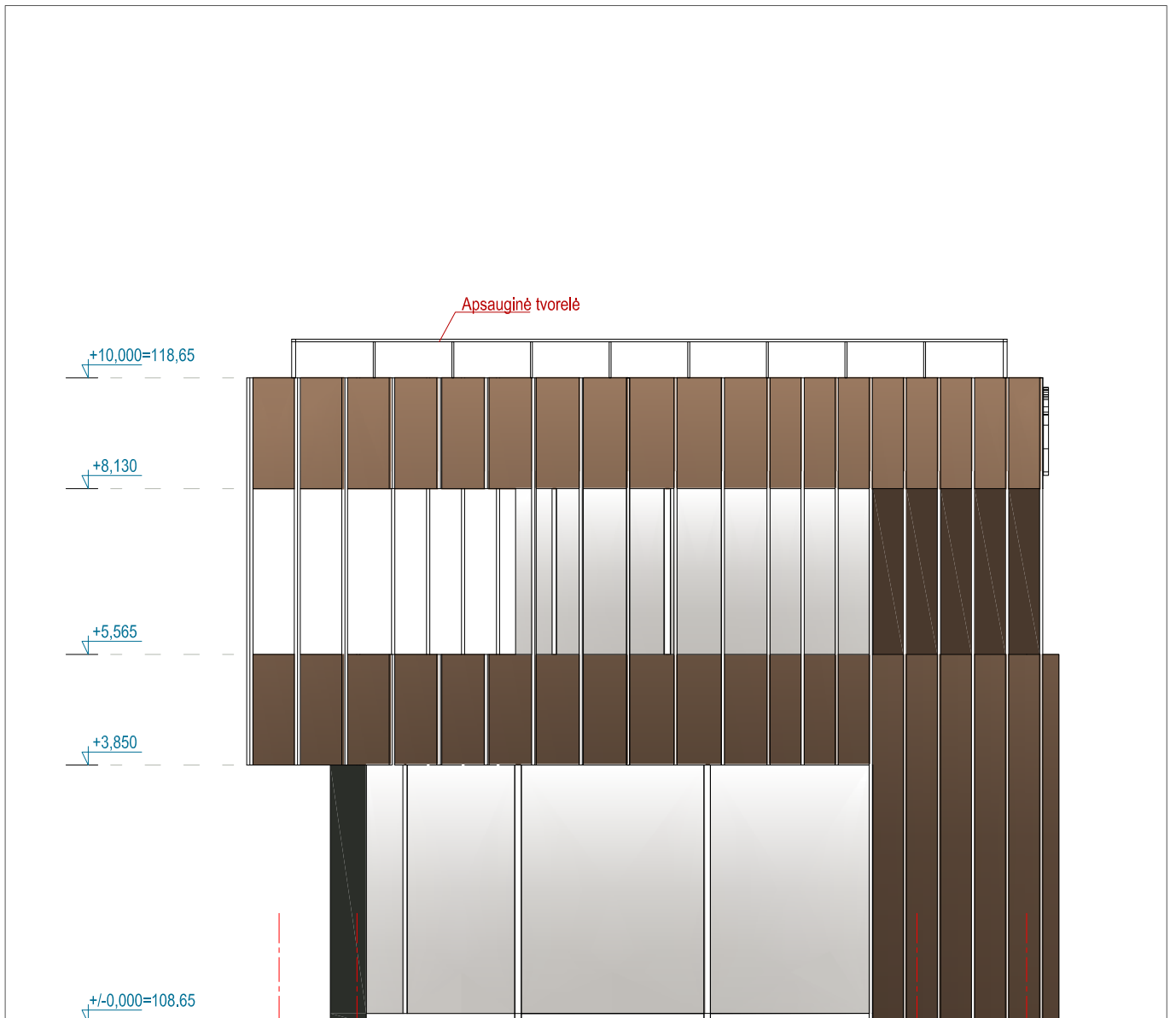
1

 <p>UAB FlexiForma Vingio g. 7, Juodšilai, Vilniaus r. sav. i.k. 303058595 tel. +370 686 25447, +370 698 88129 biuras@flexiforma.lt Direktorius L. Savičius</p>				Statinio projekto pavadinimas	
				Maitinimo paskirties pastato (kavinės) Žalgirio g. 66, Vilniuje, statybos projektas	
A1142	PV	Regina Savičienė	2021	Statinio numeris ir pavadinimas	
A1958	PDV SA; SP	Rasa Šimatonytė-Gumbienė	2021	Maitinimo paskirties pastatas (kavinė)	
				Dokumento pavadinimas	
				FASADAS TARP AŠIŲ 4-1 M 1:100	
				Laida	0
LT	Statytojas			Dokumento žymuo	
	E. P., D. P., R. B., G. B.			FLX 135-2020-PP-SA-BR- 06	
				Lapas	Lapų
				1	01



-  Apdailinio laminato plokštės
-  Akmens masės plokštės

 UAB FlexiForma Vingio g. 7, Juodšilai, Vilniaus r. sav. I.K. 303058595 tel. +370 686 25447, +370 698 88129 biuras@flexiforma.lt Direktorius L. Savičius				Statinio projekto pavadinimas																	
				Maitinimo paskirties pastato (kavinės) Žalgirio g. 66, Vilniuje, statybos projektas																	
<table border="1"> <tr> <td>A1142</td> <td>PV</td> <td>Regina Savičienė</td> <td>2021</td> </tr> <tr> <td>A1958</td> <td>PDV SA; SP</td> <td>Rasa Šimatonytė-Gumbienė</td> <td>2021</td> </tr> <tr> <td> </td> <td> </td> <td> </td> <td> </td> </tr> <tr> <td> </td> <td> </td> <td> </td> <td> </td> </tr> </table>				A1142	PV	Regina Savičienė	2021	A1958	PDV SA; SP	Rasa Šimatonytė-Gumbienė	2021									Statinio numeris ir pavadinimas	
A1142	PV	Regina Savičienė	2021																		
A1958	PDV SA; SP	Rasa Šimatonytė-Gumbienė	2021																		
				Maitinimo paskirties pastatas (kavinė)																	
				Dokumento pavadinimas																	
				FASADAS TARP AŠIŲ A-E M 1:100																	
				Laida																	
				0																	
				Dokumento žymuo																	
				FLX 135-2020-PP-SA-BR- 07																	
Statytojas				Lapas	Lapų																
LT E. P., D. P., R. B., G. B.				1	01																



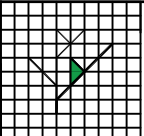
FASADAS TARP AŠIŲ 1-4

1

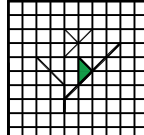
2

3

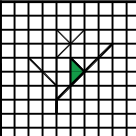
4

 <p>UAB FlexiForma Vingio g. 7, Juodšilai, Vilniaus r. sav. i.k. 303058595 tel. +370 686 25447, +370 698 88129 biuras@flexiforma.lt Direktorius L. Savičius</p>	Statinio projekto pavadinimas Maitinimo paskirties pastato (kavinės) Žalgirio g. 66, Vilniuje, statybos projektas		
	A1142 PV Regina Savičienė 2021	Statinio numeris ir pavadinimas Maitinimo paskirties pastatas (kavinė)	
A1958 PDV SA; SP Rasa Šimatonytė-Gumbienė 2021	Dokumento pavadinimas FASADAS TARP AŠIŲ 1-4 M 1:100		Laida 0
LT Statytojas E. P., D. P., R. B., G. B.	Dokumento žymuo FLX 135-2020-PP-SA-BR- 08		Lapas Lapų 1 01

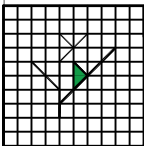


 <p>UAB FlexiForma Vingio g. 7, Juodšilai, Vilniaus r. sav. I.k. 303058595 tel. +370 686 25447, +370 698 88129 biuras@flexiforma.lt Direktorius L. Savičius</p>				Statinio projekto pavadinimas		
				Maitinimo paskirties pastato (kavinės) Žalgirio g. 66, Vilniuje, statybos projektas		
A1142	PV	Regina Savičienė	2021	Statinio numeris ir pavadinimas		
A1958	PDV SA; SP	Rasa Šimatonytė-Gumbienė	2021	Maitinimo paskirties pastatas (kavinė)		
				Dokumento pavadinimas		Laida
				VIZUALIZACIJA Nr. 1		0
LT				Dokumento žymuo		Lapas
Statytojas E.P., D.P., R.B., G.B.				FLX 135-2020-PP-SA-BR- 09		Lapų 01
						1

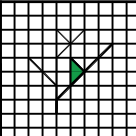


 <p>UAB FlexiForma Vingio g. 7, Juodšillai, Vilniaus r. sav. i.k. 303058595 tel. +370 686 25447, +370 698 88129 biuras@flexiforma.lt Direktorius L. Savičius</p>				Statinio projekto pavadinimas <p>Maitinimo paskirties pastato (kavinės) Žalgirio g. 66, Vilniuje, statybos projektas</p>			
A1142	PV	Regina Savičienė	2021	Statinio numeris ir pavadinimas <p>Maitinimo paskirties pastatas (kavinė)</p>			
A1958	PDV SA; SP	Rasa Šimatonytė-Gumbienė	2021				
				Dokumento pavadinimas <p>VIZUALIZACIJA Nr. 2</p>		Laida <p>0</p>	
LT	Statytojas <p>E.P., D.P., R.B., G.B.</p>			Dokumento žymuo <p>FLX 135-2020-PP-SA-BR- 10</p>		Lapas <p>1</p>	Lapų <p>01</p>



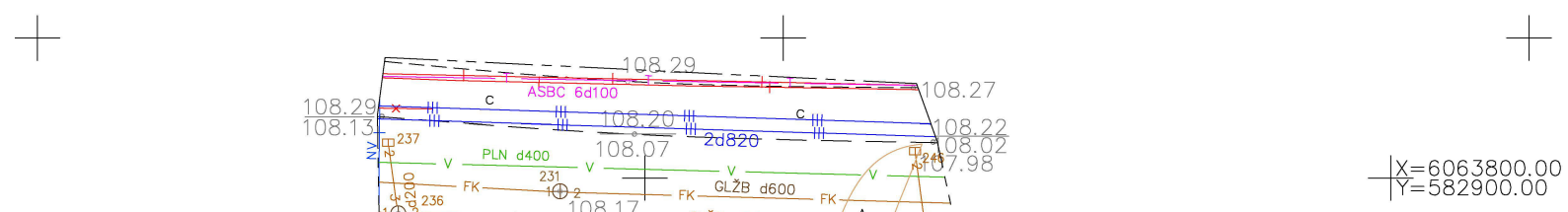
 <p>UAB FlexiForma Vingio g. 7, Juodšilai, Vilniaus r. sav. i.k. 303058595 tel. +370 686 25447, +370 698 88129 biuras@flexiforma.lt Direktorius L. Savičius</p>				Statinio projekto pavadinimas Maitinimo paskirties pastato (kavinės) Žalgirio g. 66, Vilniuje, statybos projektas	
A1142	PV	Regina Savičienė	2021	Statinio numeris ir pavadinimas Maitinimo paskirties pastatas (kavinė)	
A1958	PDV SA; SP	Rasa Šimatonytė-Gumbienė	2021		
				Dokumento pavadinimas VIZUALIZACIJA Nr. 3	
				Laida 0	
Statytojas LT E.P., D.P., R.B., G.B.				Dokumento žymuo FLX 135-2020-PP-SA-BR- 11	
				Lapas	Lapų
				1	01



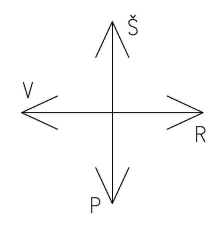
 <p>UAB FlexiForma Vingio g. 7, Juodšilai, Vilniaus r. sav. i.k. 303058595 tel. +370 686 25447, +370 698 88129 biuras@flexiforma.lt Direktorius L. Savičius</p>				Statinio projekto pavadinimas Maitinimo paskirties pastato (kavinės) Žalgirio g. 66, Vilniuje, statybos projektas			
A1142	PV	Regina Savičienė	2021	Statinio numeris ir pavadinimas Maitinimo paskirties pastatas (kavinė)			
A1958	PDV SA; SP	Rasa Šimatonytė-Gumbienė	2021				
				Dokumento pavadinimas VIZUALIZACIJA Nr. 4		Laida 0	
Statytojas LT E.P., D.P., R.B., G.B.				Dokumento žymuo FLX 135-2020-PP-SA-BR- 12		Lapas 1	Lapų 01



 <p>UAB FlexiForma Vingio g. 7, Juodšillai, Vilniaus r. sav. i.k. 303058595 tel. +370 686 25447, +370 698 88129 biuras@flexiforma.lt Direktorius L. Savičius</p>				Statinio projekto pavadinimas Maitinimo paskirties pastato (kavinės) Žalgirio g. 66, Vilniuje, statybos projektas	
A1142	PV	Regina Savičienė	2021	Statinio numeris ir pavadinimas Maitinimo paskirties pastatas (kavinė)	
A1958	PDV SA; SP	Rasa Šimatonytė-Gumbienė	2021		
				Dokumento pavadinimas VIZUALIZACIJA Nr. 5	
				Laida 0	
Statytojas LT E.P., D.P., R.B., G.B.				Dokumento žymuo FLX 135-2020-PP-SA-BR- 13	
				Lapas	Lapų
				1	01



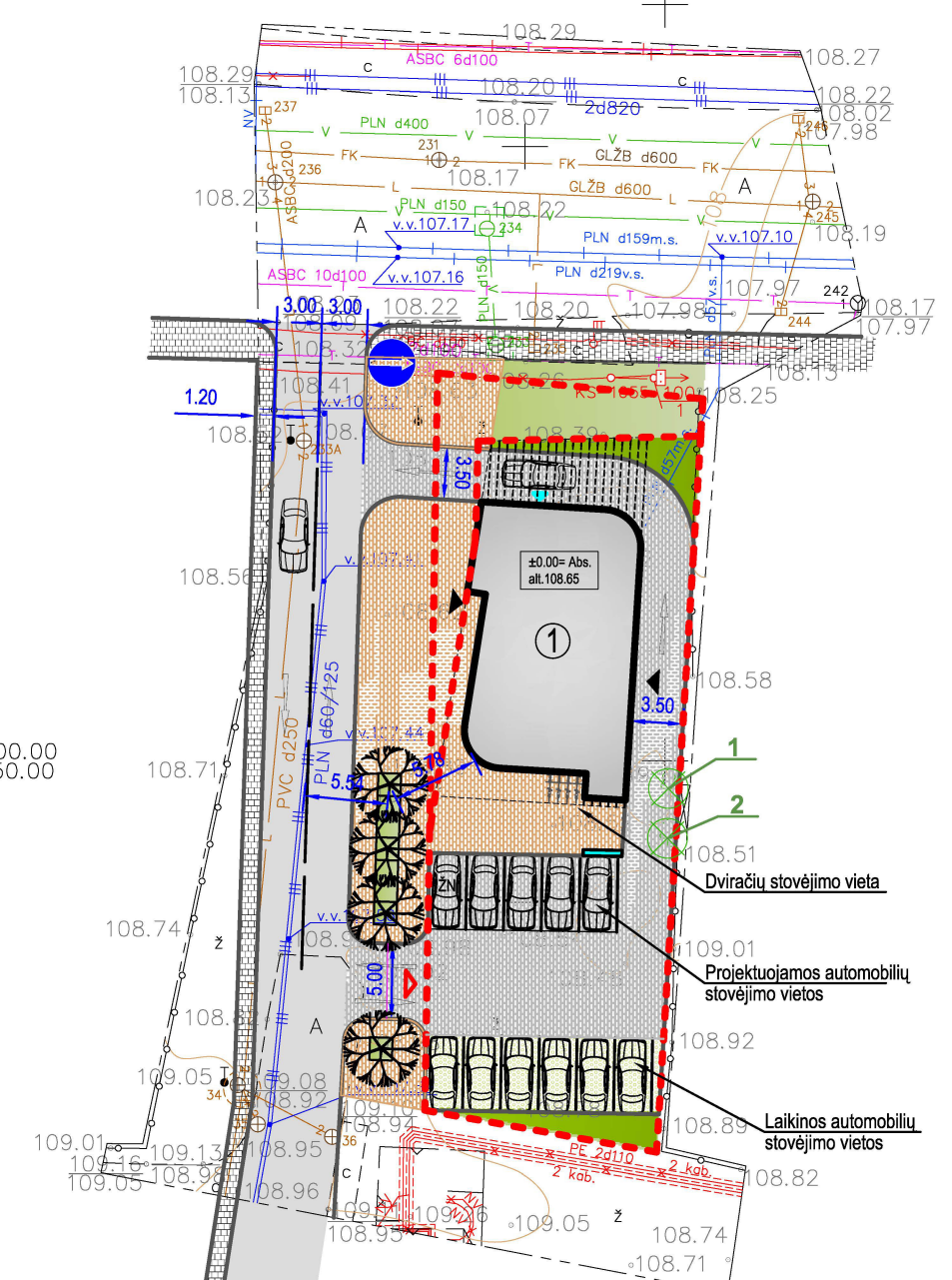
X=24500.00
Y=29150.00



111 - D - 5 + 111 - D - 6
111 - D - 9 + 111 - D - 10

76/32 - 0092
76/32 - 0112

EKSPLIKACIJA	
	Sklypo ribos
	Projektuojamas kavinės paskirties pastatas
	Betonių gatvių bortai
	Įėjimas į pastatą
	Projektuojama asfaltbetonio danga. Žalgirio - Trimitų gatvių jungtis.
	Esami bei projektuojamos gatvių jungties šaligatviai
	Betonių trinkelės danga (važiuojamajai/ parkavimo zonos)
	Betonių trinkelės danga (pėsčiųjų takams)
	Ažūrinės trinkelės laikinoms automobilių stovėjimo vietoms (želdintos)
	Veja projektuojamame sklype
	Siūloma veja palei Žalgirio gatvę
	Užsakymo stendas
	Maisto išdavimo langelio vieta
	Įvažiavimas į sklypą
	Projektuojami medžiai (4 vnt.)
	Kertami medžiai (2 vnt.)
	Eismo krypties ženkinimas



SĮ „Vilniaus planas“
Geografinių informacinių
sistemų poskyris
Karolis Dambrauskas
2021 06 22
PP_1458

MEDŽIŲ TAKSACIJOS LENTELĖ			
Medžio Nr.	Medžio pavadinimas	Kamieno Ø 1m aukštyje, cm	Aprašymas
1	Kaštonas	23 ir 25	Aukštas, vidutiniškai taisyklingas, negausi lapija, dviejų kamienų.
2	Guoba	22	Nusviręs palei žemę į kaimyninį sklypą, kreivo kamieno.

Stambaus mastelio topografinių planų (inžinerinių tinklų planų) derinimo su inžinerinius tinklus eksploatuojančiomis institucijomis, topografinio plano teritorijai, viešojoje elektroninėje paslaugoje (TOPD) suteiktas:

Unikalus numeris – 13:19:11322 Suteikimo data – 2019-11-13

[Redacted]			
Pareigos	Parašas	Vardas, pavardė	Data
Geodezininkas	[Redacted]	[Redacted]	2019 07 25
			A.V.
OBJEKTAS	Topografinis planas M 1:500 Žalgirio g.66, Šnipiškės sen., Vilniaus m. sav.		
Lapų skaičius	Lapo Nr.	Koordinatų sistema – LKS 94	
1	1	Aukščių sistema – LAS07	

 UAB FlexiForma Vingio g. 7, Juodšiliai, Vilniaus r. sav. i.k. 303058595 tel. +370 686 25447, +370 698 88129 bituras@flexiforma.lt Direktorius L. Savičius	Statinio projekto pavadinimas		
	Kavinės adresu Žalgirio g. 66 Vilniuje statybos projektas		
A1142 PV Regina Savičienė [Redacted] 2021 A1142 PDV SA; SP Regina Savičienė [Redacted] 2021	Statinio numeris ir pavadinimas		
Kavinės paskirties pastatas			
Dokumento pavadinimas			Laida
SKLYPO SUTVARKYMO IR APŽELDINIMO PLANAS M 1:500			0
LT	Statytojas E. P.	Dokumento žymuo	Lapas Lapų
		FLX 135-2020-PP-SA-BR- 01	1 01



**VILNIAUS MIESTO SAVIVALDYBĖS ADMINISTRACIJOS
VYRIAUSIOJO MIESTO ARCHITEKTO SKYRIUS
KULTŪROS PAVELDO APSAUGOS POSKYRIS**

2021-06-22 Nr. A655- /21(2.3.3.14E-VMA)
Į 2021-06-16 prašymą (Reg. Nr. A654-437/21)

**DĖL PRAŠYMO PRITARTI PROJEKTINIAMS PASIŪLYMAMS „KAVINĖS ŽALGIRIO
G. 66, VILNIUJE STATYBOS PROJEKTAS“**

Informuojame, kad Vyriausiojo miesto architekto skyriaus Kultūros paveldo apsaugos poskyris gavęs Jūsų prašymą, pritarti kavinės Žalgirio g. 66, Vilniuje, statybos projekto projektiniams pasiūlymams, juos paveldosauginiu požiūriu peržiūrėjo ir pritarė (Reg. Nr. 21-150).

Patarėja, pavaduojanti
Poskyrio vedėja

Jolita Noreikienė

Daiva Miškinienė, tel. +370 68795728, el. paštas: daiva.miskiniene@vilnius.lt

DETALŪS METADUOMENYS

Dokumento sudarytojas (-ai)	Vilniaus miesto savivaldybė 188710061, Konstitucijos pr. 3, LT-09601, Vilnius
Dokumento pavadinimas (antraštė)	DĖL PRAŠYMO PRITARTI PROJEKTINIAMS PASIŪLYMAMS „KAVINĖS ŽALGIRO G. 66, VILNIUJE STATYBOS PROJEKTAS“
Dokumento registracijos data ir numeris	2021-06-22 Nr. A655-548/21(2.3.3.14E-VMA)
Dokumento gavimo data ir dokumento gavimo registracijos numeris	–
Dokumento specifikacijos identifikavimo žymuo	ADOC-V1.0
Parašo paskirtis	Pasirašymas
Parašą sukūrusio asmens vardas, pavardė ir pareigos	Jolita Noreikienė, Kultūros paveldo apsaugos poskyrio patarėja, Vyriausiojo miesto architekto skyrius
Sertifikatas išduotas	JOLITA,NOREIKIENĖ LT
Parašo sukūrimo data ir laikas	2021-06-22 13:19:42 (GMT+03:00)
Parašo formatas	XAdES-T
Laiko žymoje nurodytas laikas	2021-06-22 13:20:00 (GMT+03:00)
Informacija apie sertifikavimo paslaugų teikėją	EID-SK 2016, AS Sertifitseerimiskeskus EE
Sertifikato galiojimo laikas	2020-01-28 10:32:18 – 2025-01-26 23:59:59
Informacija apie būdus, naudotus metaduomenų vientisumui užtikrinti	"Registravimas" paskirties metaduomenų vientisumas užtikrintas naudojant "RCSC IssuingCA, VI Registru centras - i.k. 124110246 LT" išduotą sertifikatą "Dokumentų valdymo sistema Avilys, Vilniaus miesto savivaldybės administracija, į.k.188710061 LT", sertifikatas galioja nuo 2018-12-27 14:17:37 iki 2021-12-26 14:17:37
Pagrindinio dokumento priedų skaičius	–
Pagrindinio dokumento pridedamų dokumentų skaičius	–
Priedamo dokumento sudarytojas (-ai)	–
Priedamo dokumento pavadinimas (antraštė)	–
Priedamo dokumento registracijos data ir numeris	–
Programinės įrangos, kuria naudojantis sudarytas elektroninis dokumentas, pavadinimas	Dokumentų valdymo sistema „Avilys“, versija 3.5.45.1
Informacija apie elektroninio dokumento ir elektroninio (-ių) parašo (-ų) tikrinimą (tikrinimo data)	Atitinka specifikacijos keliamus reikalavimus. Visi dokumente esantys elektroniniai parašai galioja (2021-06-22 13:21:58)
Paieškos nuoroda	–
Papildomi metaduomenys	Nuorašą suformavo 2021-06-22 13:21:58 Dokumentų valdymo sistema „Avilys“



VILNIAUS MIESTO SAVIVALDYBĖS ADMINISTRACIJOS TERITORIJŲ PLANAVIMO IR PLĖTROS PROJEKTŲ SKYRIUS

2022- Nr. A51 /22
Į 2022-03-23 Nr. A50-10303/22

rg@flexiforma.lt

DĖL INFORMACIJOS PATEIKIMO (ŽALGIRIO G. 66)

Vilniaus miesto savivaldybės administracijos Teritorijų planavimo ir plėtros projektų skyrius išnagrinėjo Jūsų 2022 m. kovo 23 d. prašymą „Dėl pastato statybos Žalgirio g. 66“.

Informuojame, kad Vilniaus miesto savivaldybės administracijos Teritorijų planavimo ir plėtros projektų skyrius, neprieštaruoja, kad būtų duotas sutikimas žemės sklype (kadastro Nr. 0101/0032:864), esančiame Žalgirio g. 66, Vilniuje, statyti maitinimo paskirties statinį (kavinę) neišlaikant nustatyto norminio atstumo iki žemės sklypo, besiribojančio su valstybine žeme, ribos, jeigu tokie veiksmai nepažeis trečiųjų asmenų pagrįstų interesų, įstatymų ir kitų teisės aktų reikalavimų, aukštesnio lygmens kompleksinio ar specialiojo teritorijų planavimo dokumento sprendinių, savivaldybės administracijos direktoriaus sprendimų.

Skyriaus vedėjas

Benius Bučelis

Kasparas Lučinskas, el. p. kasparas.lucinskas@vilnius.lt

Šis atsakymas gali būti skundžiamas Vilniaus miesto savivaldybės administracijos direktoriui, Lietuvos administracinių ginčų komisijai (Vilniaus g. 27, LT-01402 Vilnius) ar Vilniaus apygardos administraciniam teismui (Žygimantų g. 2, LT-01102 Vilnius) Lietuvos Respublikos ikiteisminio administracinių ginčų nagrinėjimo tvarkos ir Lietuvos Respublikos administracinių bylų teisenos įstatymų nustatyta tvarka arba Lietuvos Respublikos Seimo kontrolierių įstaigai (Gedimino pr. 56, LT-01110 Vilnius) Lietuvos Respublikos Seimo kontrolierių įstatymo nustatyta tvarka.

DETALŪS METADUOMENYS

Dokumento sudarytojas (-ai)	Vilniaus miesto savivaldybė 188710061, Konstitucijos pr. 3, LT-09601, Vilnius
Dokumento pavadinimas (antraštė)	DĖL INFORMACIJOS PATEIKIMO (ŽALGIRO G. 66)
Dokumento registracijos data ir numeris	2022-05-02 Nr. A51-59173/22(2.15.1.21E-TPP)
Dokumento gavimo data ir dokumento gavimo registracijos numeris	–
Dokumento specifikacijos identifikavimo žymuo	ADOC-V1.0
Parašo paskirtis	Pasirašymas
Parašą sukūrusio asmens vardas, pavardė ir pareigos	Benius Bučelis, Teritorijų planavimo ir plėtros projektų skyriaus vedėjas, Teritorijų planavimo ir plėtros projektų skyrius
Sertifikatas išduotas	BENIUS BUČELIS LT
Parašo sukūrimo data ir laikas	2022-04-25 14:33:13 (GMT+03:00)
Parašo formatas	XAdES-X-L
Laiko žymoje nurodytas laikas	2022-04-25 14:33:30 (GMT+03:00)
Informacija apie sertifikavimo paslaugų teikėją	EID-SK 2016, AS Sertifitseerimiskeskus EE
Sertifikato galiojimo laikas	2019-08-24 13:56:25 – 2024-08-22 23:59:59
Informacija apie būdus, naudotus metaduomenų vientisumui užtikrinti	"Registravimas" paskirties metaduomenų vientisumas užtikrintas naudojant "RCSC IssuingCA, VI Registru centras - i.k. 124110246 LT" išduotą sertifikatą "Dokumentų valdymo sistema Avilys, Vilniaus miesto savivaldybės administracija, į.k. 188710061 LT", sertifikatas galioja nuo 2021-12-20 09:38:49 iki 2024-12-19 09:38:49
Pagrindinio dokumento priedų skaičius	–
Pagrindinio dokumento priedamų dokumentų skaičius	–
Priedamo dokumento sudarytojas (-ai)	–
Priedamo dokumento pavadinimas (antraštė)	–
Priedamo dokumento registracijos data ir numeris	–
Programinės įrangos, kuria naudojantis sudarytas elektroninis dokumentas, pavadinimas	Dokumentų valdymo sistema „Avilys“, versija 3.5.60
Informacija apie elektroninio dokumento ir elektroninio (-ių) parašo (-ų) tikrinimą (tikrinimo data)	Atitinka specifikacijos keliamus reikalavimus. Visi dokumente esantys elektroniniai parašai galioja (2022-05-02 09:37:15)
Paieškos nuoroda	–
Papildomi metaduomenys	Nuorašą suformavo 2022-05-02 09:37:15 Dokumentų valdymo sistema „Avilys“

DETALŪS METADUOMENYS

Dokumento sudarytojas (-ai)	Vilniaus miesto savivaldybė 188710061, Konstitucijos pr. 3, LT-09601, Vilnius
Dokumento pavadinimas (antraštė)	DĖL PRAŠYMO PRITARTI PP ŽALGIRO G. 66
Dokumento registracijos data ir numeris	2022-05-13 Nr. A51-66619/22(3.3.2.26-MPA)
Dokumento gavimo data ir dokumento gavimo registracijos numeris	–
Dokumento specifikacijos identifikavimo žymuo	ADOC-V1.0
Parašo paskirtis	Pasirašymas
Parašą sukūrusio asmens vardas, pavardė ir pareigos	Mindaugas Pakalnis, Vilniaus miesto savivaldybės administracijos vyriausiasis architektas, Administracijos direktorius
Sertifikatas išduotas	MINDAUGAS PAKALNIS LT
Parašo sukūrimo data ir laikas	2022-05-13 08:40:10 (GMT+03:00)
Parašo formatas	XAdES-T
Laiko žymoje nurodytas laikas	2022-05-13 08:40:23 (GMT+03:00)
Informacija apie sertifikavimo paslaugų teikėją	EID-SK 2016, AS Sertifitseerimiskeskus EE
Sertifikato galiojimo laikas	2020-11-03 20:19:13 – 2025-11-02 23:59:59
Informacija apie būdus, naudotus metaduomenų vientisumui užtikrinti	"Registravimas" paskirties metaduomenų vientisumas užtikrintas naudojant "RCSC IssuingCA, VI Registru centras - i.k. 124110246 LT" išduotą sertifikatą "Dokumentų valdymo sistema Avilys, Vilniaus miesto savivaldybės administracija, į.k. 188710061 LT", sertifikatas galioja nuo 2021-12-20 09:38:49 iki 2024-12-19 09:38:49
Pagrindinio dokumento priedų skaičius	–
Pagrindinio dokumento priedamų dokumentų skaičius	–
Priedamo dokumento sudarytojas (-ai)	–
Priedamo dokumento pavadinimas (antraštė)	–
Priedamo dokumento registracijos data ir numeris	–
Programinės įrangos, kuria naudojantis sudarytas elektroninis dokumentas, pavadinimas	Dokumentų valdymo sistema „Avilys“, versija 3.5.60
Informacija apie elektroninio dokumento ir elektroninio (-ių) parašo (-ų) tikrinimą (tikrinimo data)	Atitinka specifikacijos keliamus reikalavimus. Visi dokumente esantys elektroniniai parašai galioja (2022-05-13 10:22:01)
Paieškos nuoroda	–
Papildomi metaduomenys	Nuorašą suformavo 2022-05-13 10:22:01 Dokumentų valdymo sistema „Avilys“