

1.sp. ②

# VILNAUS MIESTO GATVIŲ IŠDĖSTYMO PLANAS M 1 : 6000

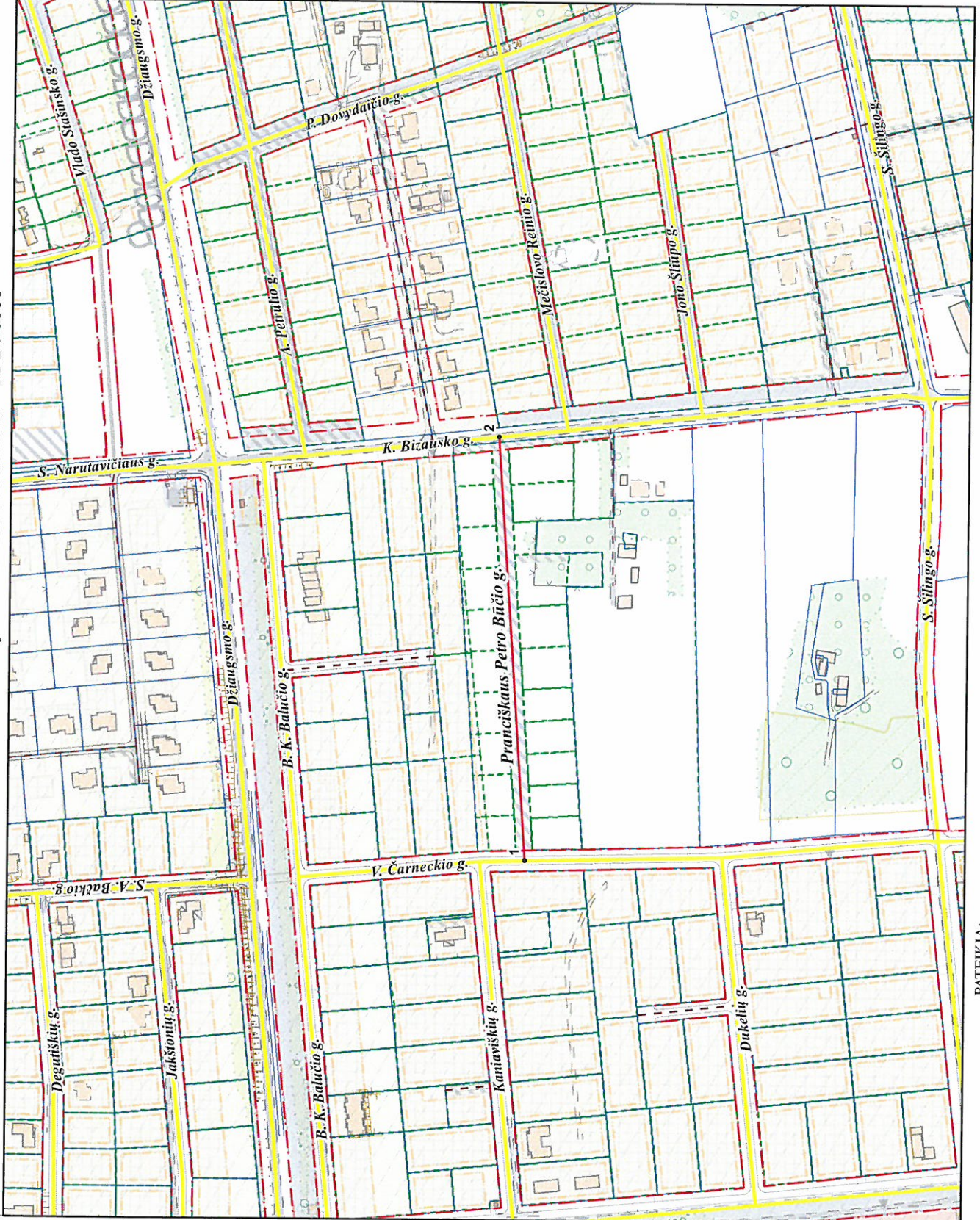
PAVADINIMŲ GATVĖMS, PASTATAMS, STATINIAMS IR KITIEMS OBJEKTAMS SUTEIKIMO, KEITIMO IR IŠTRAUKIMO Į APSKAITĄ TVARKOS APRAŠO I PRIEDAS

Vilniaus miesto savivaldybės tarybos 2016 m. \_\_\_\_\_ d. sprendimo Nr. \_\_\_\_\_ priedas

Kartografinis pagrindas	KDB 500V
Gatvės taškų koordinatijų nustatymo būdas	Grafinis

GATVIŲ TAŠKŲ KOORDINAČIŲ ŽINIARAŠTIS  
Pranciškaus Petro Būčio g. - taškų Nr. plane 1 - 2

NR. PLANE	X	Y
1	6060823,68	589859,59
2	6060845,4	590166,16



PATEIKIA:  
Vilniaus miesto savivaldybės administracijos  
Miesto plėtros departamento direktoriaus pavaduotoja