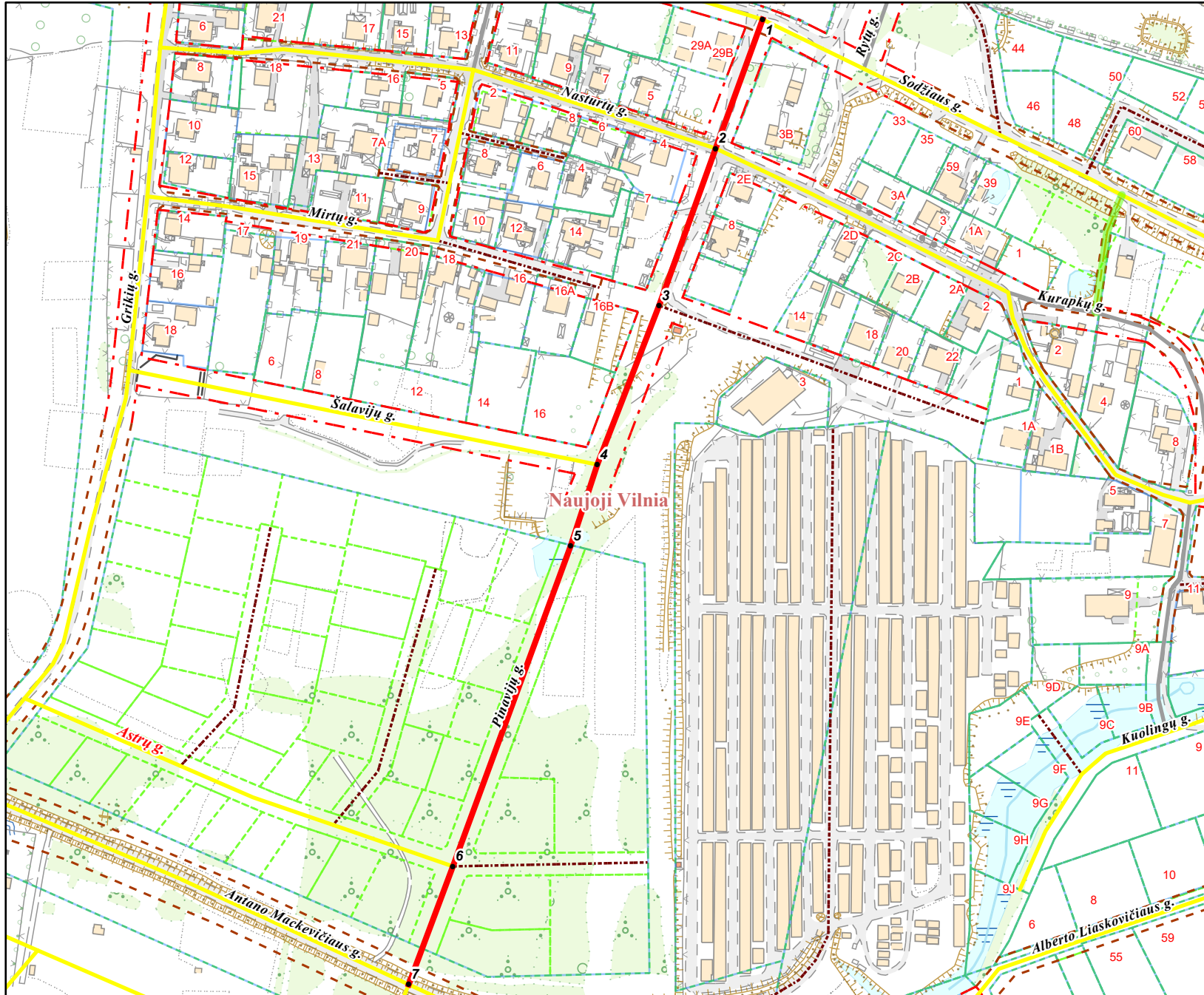


VILNIAUS MIESTO GATVIŲ, SKVERŲ, AIKŠČIŲ IR TILTŲ IŠDĖSTYMO PLANAS M 1:3 000



PATEIKIA:
 Vilniaus miesto savivaldybės administracijos
 Žemės administravimo ir GIS poskyrio vedėja

PAVADINIMŲ GATVĖMS, PASTATAMS, STATINIAMS
 IR KITIEMS OBJEKTAMS SUTEIKIMO, KEITIMO IR
 ĮTRAUKIMO Į APSKAITĄ TVARKOS APRAŠO
 I PRIEDAS

Vilniaus miesto savivaldybės tarybos
 2023 m. _____ d. sprendimo Nr. _____
 _____ priedas

Kartografinis pagrindas	KDB 500V
Gatvės taškų koordinacių nustatymo būdas	Grafinis

GATVIŲ TAŠKŲ KOORDINACIŲ ŽINIARAŠTIS

Pinavijų g. - taškų Nr. plane 1 - 7

NR.PLANE	X	Y
1	6062348,38	593083,56
2	6062279,11	593058,31
3	6062194,76	593028,01
4	6062109,52	592994,84
5	6062065,88	592980,56
6	6061893,88	592917,35
7	6061830,53	592893,65