

SUTARTINIAI ŽYMĖJIMAI

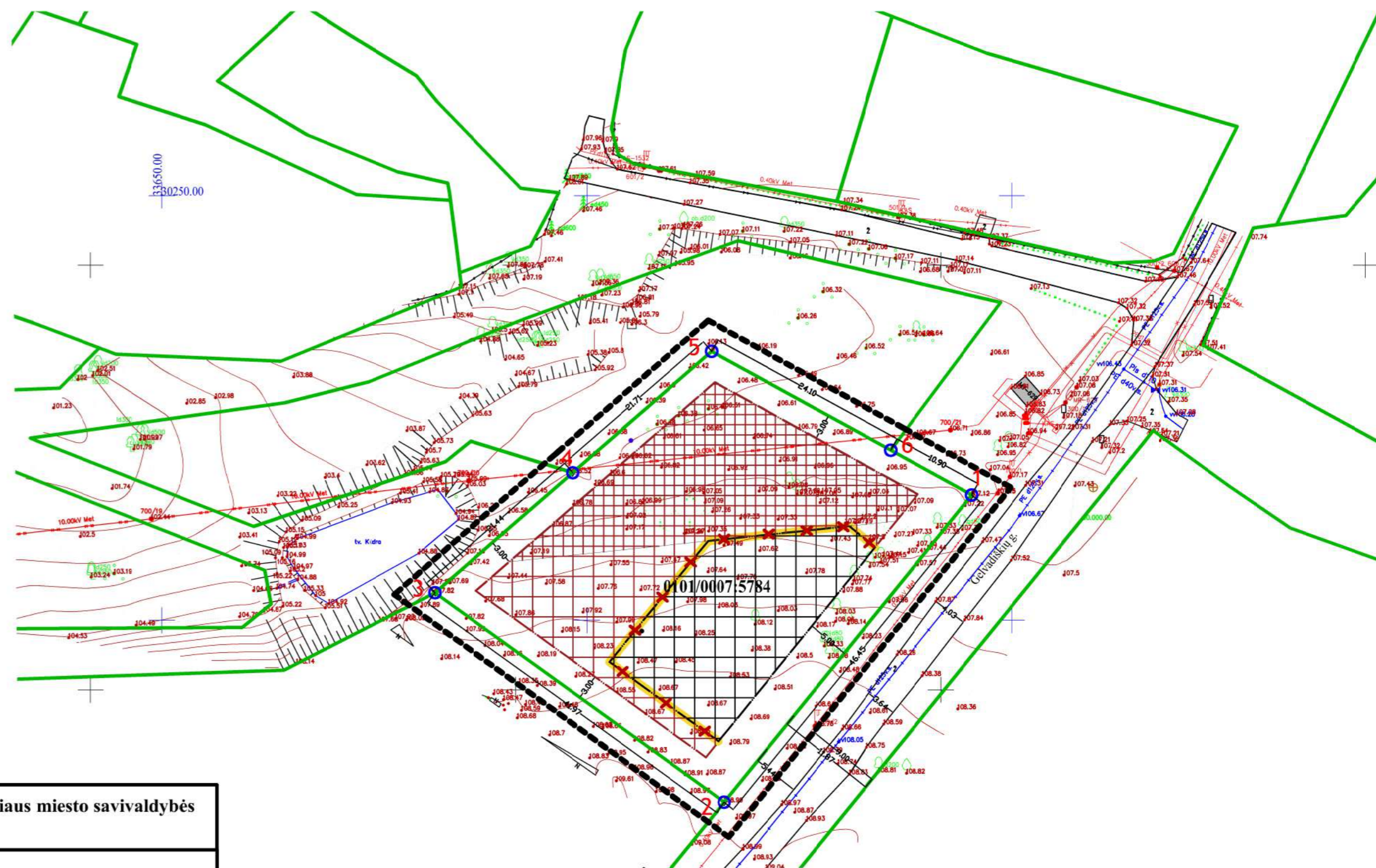
- Detaliojo plano koregavimo galiojimo riba
- Esamų registruotų žemės sklypų ribos
- Žemės sklypo ribų posūkio taškas ir jo numeris

Sklypo Gelvadiškių g. 22 detaliojo plano sprendinių (T00057107), kurie patvirtinti 2005 m. spalio 24 d. Vilniaus miesto savivaldybės administracijos direktoriaus įsakymu Nr. 30-1672, koregavimas:

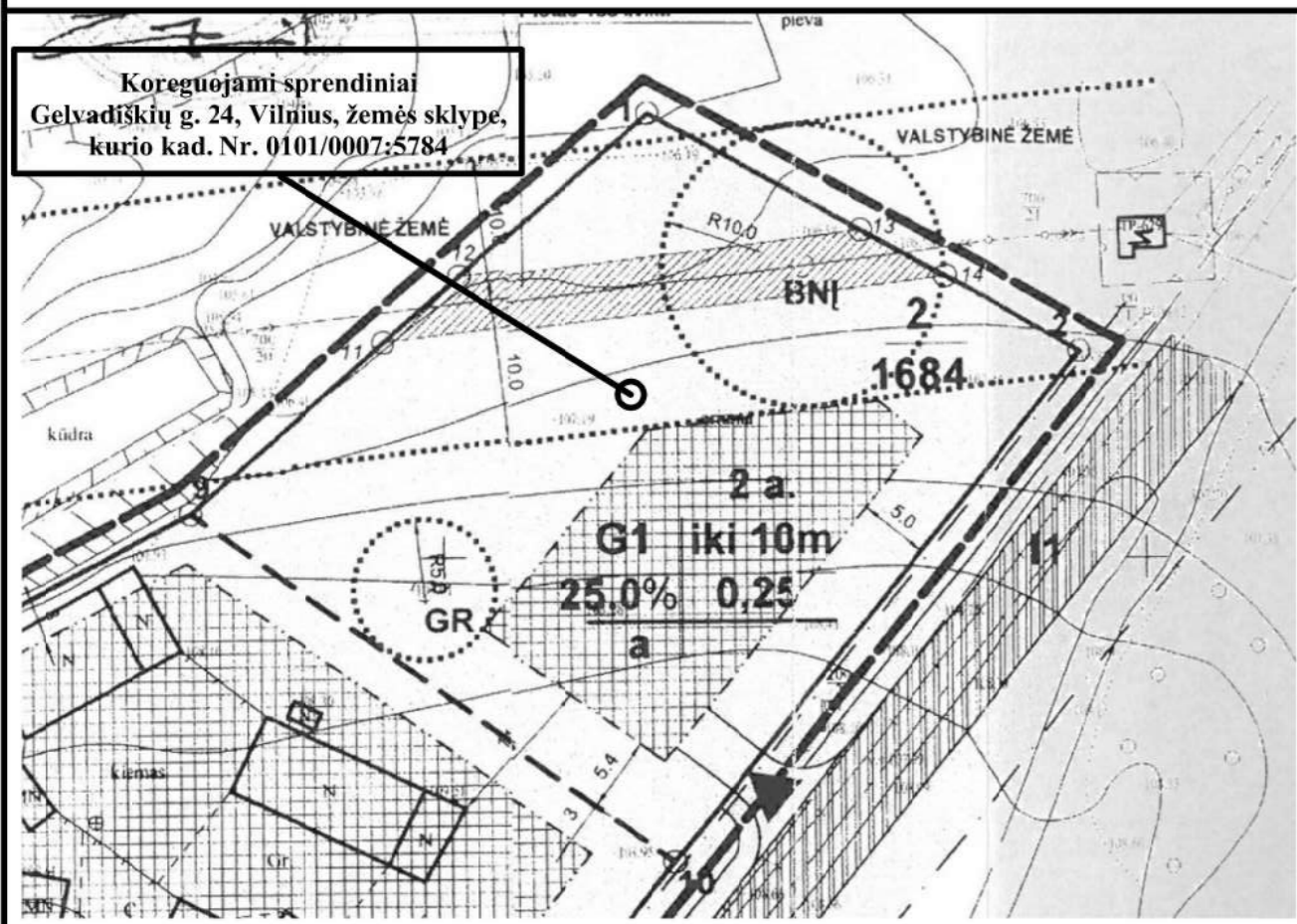
- Detalioju planu numatyta statybos riba
- Detalioju planu numatyta statybos zona
- Koregavimu koreguojama numatyta statybos riba
- Koregavimu numatoma papildoma statybos riba
- Koregavimu numatoma papildoma statybos zona
- Statybos zona, kurioje galimas užstatymas tik iškelius inžinerinę infrastruktūrą ir/ar suderinus procesus su inžinerinę infrastruktūrą eksploatuojančia įmone

Pastaba:

1. Statybos zonoje, esančioje ant inžinerinės infrastruktūros ir patenkančioje į jos apsaugos zoną, turi būti užtikrintas inžinerinės infrastruktūros išsaugojimas arba atliktas inžinerinės infrastruktūros iškėlimas pagal inžinerinę infrastruktūrą eksploatuojančios įmonės išduotas technines sąlygas dėl tinklų iškėlimo prieš užstatant teritoriją.



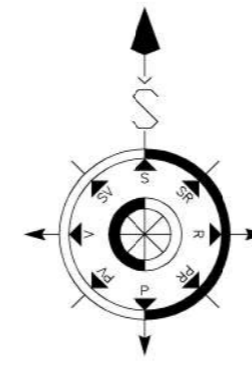
„Sklypo Gelvadiškių g. 22 detaliojo plano“ sprendiniai (T00057107), kurie patvirtinti 2005 m. spalio 24 d. Vilniaus miesto savivaldybės administracijos direktoriaus įsakymu Nr. 30-1672



SUTARTINIAI ŽENKLAI	
	Detaliojo plano galiojimo riba
	Esama paliekama sklypo riba
	Projektuojama sklypo riba
	Statybos zonos riba
	Gatvių raudonos linijos
	Gatvių asinės linijos
	Sanitarinės apsaugos zonos riba
TERITORIJOS	
	Sodybiško užstatymo teritorija
	Infrastruktūros teritorija
	Užstatyti leidžiama teritorija
	Rekonstruojama Gelvadiškių gatvė
	Įvažiavimo kryptis
	Projektuojamas šaligatvis
<b>1</b>	<b>1</b> - Sklypo numeris
<b>5854</b>	<b>5854</b> - Sklypo plotas (kv.m.)
<b>G1 iki 10m</b>	<b>G1</b> - Teritorijos tvarkymo režimas (kita paskirtis, sodybiniam užstatymui)
<b>10.0% 0.10</b>	<b>iki 10m</b> - Pastatų sukūba iki stogo kraigo
<b>a</b>	<b>10 %</b> - Užstatymo tankis
	<b>0,10</b> - Užstatymo intensyvumas
	<b>a</b> - Papildomi veiklos aprašymai

UAB INŽINERIJOS CENTRAS GELVADIŠKIŲ G. 22, VILNIUS		UAB "Inžinerijos centras" www.inzinerijoscentras.lt info@inzinerijoscentras.lt +370 804 44692		TOPOGRAFINĖ NUOTRAUKA M 1:500 ADRESAS: Gelvadiškių g. 22, 10104 Vilnius, Lietuva sav.	
KOOORDINACIJŲ SISTEMA LKS-1994		AUSČIŲ SISTEMA LKS07		TIPE: 278550	
GEODEZININKAS				2021 03	
Lapų skaičius		1		Lapų Nr. 1	

Atestato Nr.				Projekto pavadinimas: SKLYPO GELVADIŠKIŲ G. 22 DETALIOJO PLANO SPRENDINIŲ KOREGAVIMAS SKLYPE GELVADIŠKIŲ G. 24	
TPV0086	PV	M. Berulis	2022.01.13	Brėžinio pavadinimas: Statybos ribos ir statybos zonos koregavimo schema	Laida 0
				M 1:500	Lapas 1
Etapas	Organizatorius: Vilniaus miesto savivaldybės administracijos direktorius			Brėžinio žymuo: Nr. 1	Lapų 1
DP	Iniciatorius: M. U. ir I. U.				

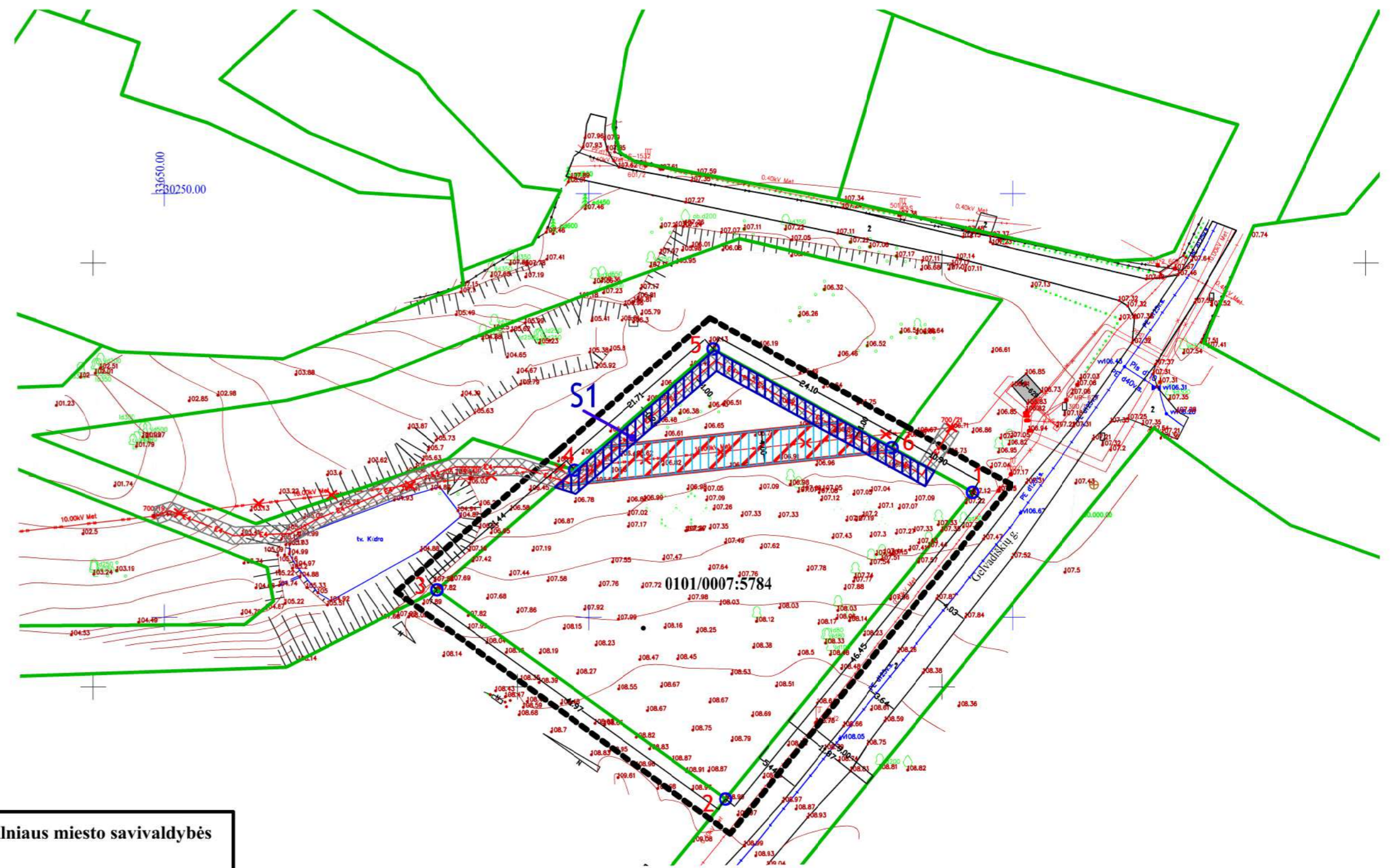


SUTARTINIAI ŽYMĖJIMAI

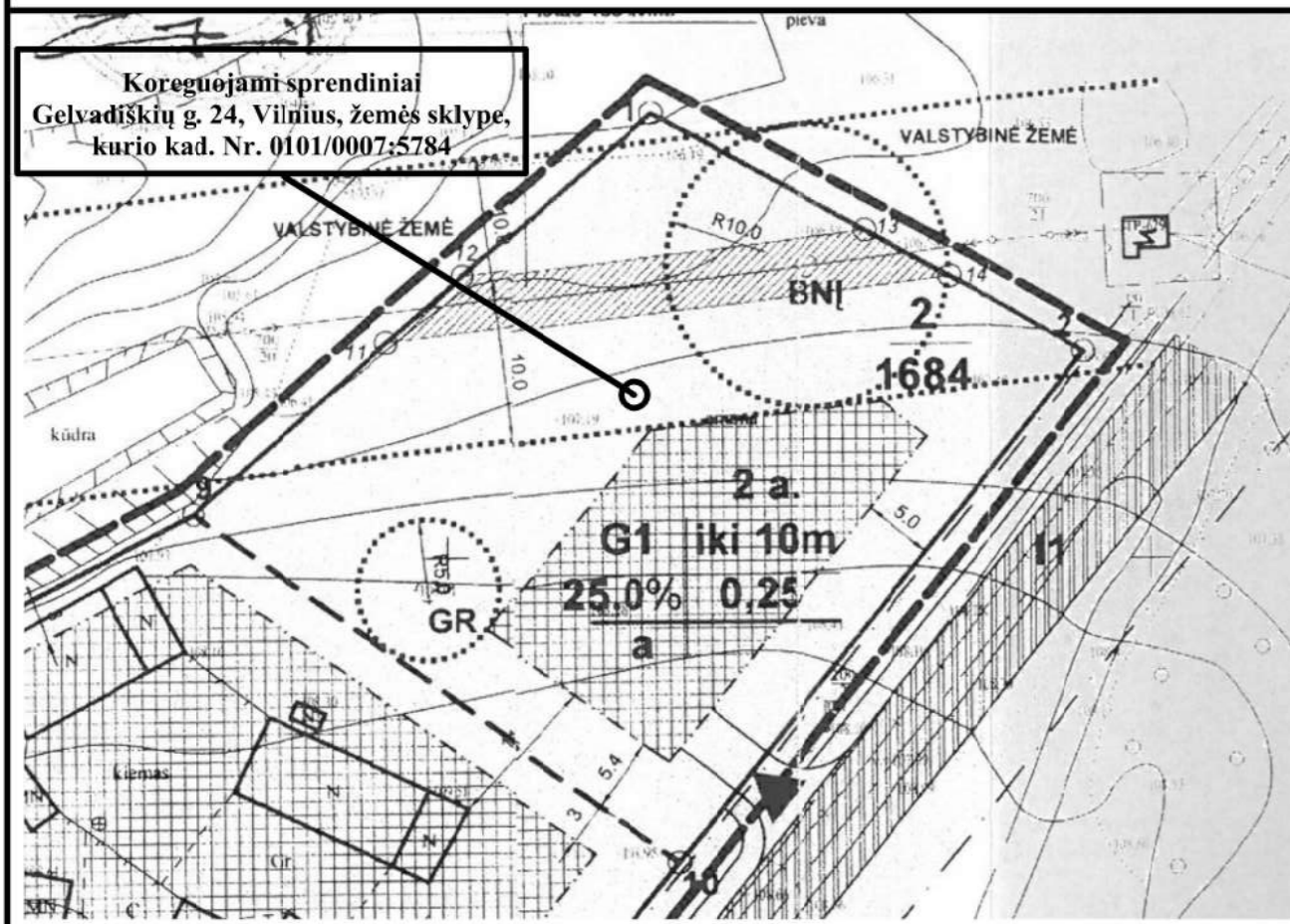
- Detaliojo plano koregavimo galiojimo riba
- Esamų registruotų žemės sklypų ribos
- Žemės sklypo ribų posūkio taškas ir jo numeris

Sklypo Gelvadiškių g. 22 detaliojo plano sprendinių (T00057107), kurie patvirtinti 2005 m. spalio 24 d. Vilniaus miesto savivaldybės administracijos direktoriaus įsakymu Nr. 30-1672, koregavimas:

- Detalesniu planu numatytas servitutas (206 servitutas - teisė tiesti požemines ir antžemines komunikacijas (tarnaujantis daiktas) ir 207 servitutas - teisė aptarnauti požemines, antžemines komunikacijas (tarnaujantis daiktas) (138 m<sup>2</sup>)
- Koregavimu naikinamas numatytas servitutas (206 servitutas - teisė tiesti požemines ir antžemines komunikacijas (tarnaujantis daiktas) ir 207 servitutas - teisė aptarnauti požemines, antžemines komunikacijas (tarnaujantis daiktas) (138 m<sup>2</sup>)
- Koregavimu numatomas naujas servitutas (222 servitutas - teisė tiesti, aptarnauti, naudoti požemines, antžemines komunikacijas (tarnaujantis daiktas) (105 m<sup>2</sup>)
- Naikinama esama inžinerinė infrastruktūra
- Perspektvinė požeminė elektros linija
- Perspektvinės inžinerinės infrastruktūros apsaugos zonos (pagal LR Specialiųjų žemės naudojimo sąlygų įstatymą (Žin., 2019, Nr. 9862))



„Sklypo Gelvadiškių g. 22 detaliojo plano“ sprendiniai (T00057107), kurie patvirtinti 2005 m. spalio 24 d. Vilniaus miesto savivaldybės administracijos direktoriaus įsakymu Nr. 30-1672

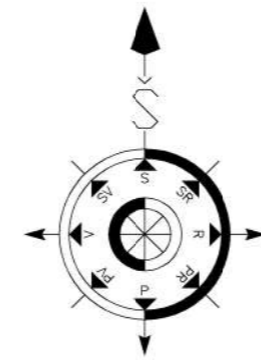
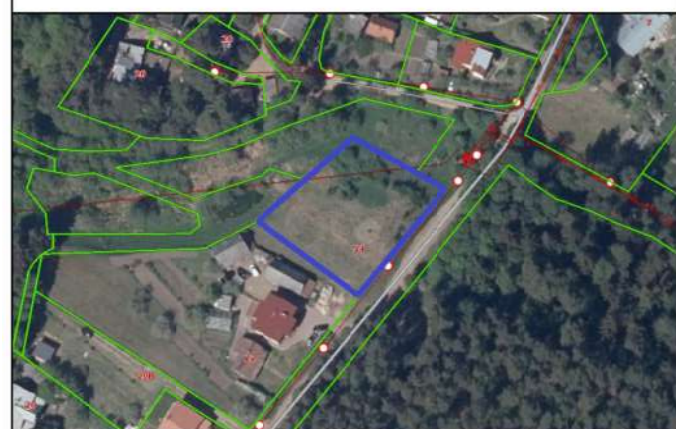


SUTARTINIAI ŽENKLAI

	Detaliojo plano galiojimo riba
	Esama patiekama sklypo riba
	Projektuojama sklypo riba
	Statybos zonos riba
	Gatvių raudonos linijos
	Gatvių asinės linijos
	Sanitarinės apsaugos zonos riba
<b>TERITORIJOS</b>	
	G1 Sodybinio užstatymo teritorija
	I1 Infrastruktūros teritorija
	Užstatyti leidžiama teritorija
	Rekonstruojama Gelvadiškių gatvė
	Įvažiavimo kryptis
	Projektuojamas šaligatvis
1	1 - Sklypo numeris
5854	5854 - Sklypo plotas (kv.m.)
G1 iki 10m	G1 - Teritorijos tvarkymo režimas (kita paskirtis, sodybiniam užstatymui)
10,0% 0,10	iki 10m - Pastatų aukštis iki stogo kraigo
a	10 % - Užstatymo tankis
	0,10 - Užstatymo intensyvumas
	a - Papildomi veiklos apribojimai

Namavietės maštinis topografinis planas daromas su išdėstytomis tinkamomis ekvivalentinėms organizacijoms viešojoje elektroninėje paslaugose (TOP) topografinio plano teritorijai		Data	Suteiktas užrašas Nr.
		2021-05-29	13:21:3486
UAB INŽINIERŲ CENTRAS GELVADIŠKIŲ G. 24, VILNIUS	UAB "Inžinerijos centras" www.inzinerijoscentras.lt info@inzinerijoscentras.lt +370 804 44692	TOPOGRAFINĖ NUOTRAUKA M 1:500 ADRESAS: Gelvadiškių g. 24, 10104 Vilnius, Lietuva sav.	
KOORDINACIJŲ SISTEMA LKS-1994	AUSČIŲ SISTEMA LKS07	TIPE: 278550	
GEODEZININKAS		2021 05	
Lapų skaičius	1	Lapų Nr.	1

Atestato Nr.		Projekto pavadinimas:	SKLYPO GELVADIŠKIŲ G. 22 DETALIOJO PLANO SPRENDINIŲ KOREGAVIMAS SKLYPE GELVADIŠKIŲ G. 24
TPV0086	PV M. Berulis	Brėžinio pavadinimas:	Servituto koregavimo schema
			Laida 0
			M 1:500
Etapas	Organizatorius: Vilniaus miesto savivaldybės administracijos direktorius	Brėžinio žymuo:	Lapas Lapų
DP	Iniciatorius: M. U. ir I. U.	Nr. 2	1 1



SUTARTINIAI ŽYMĖJIMAI

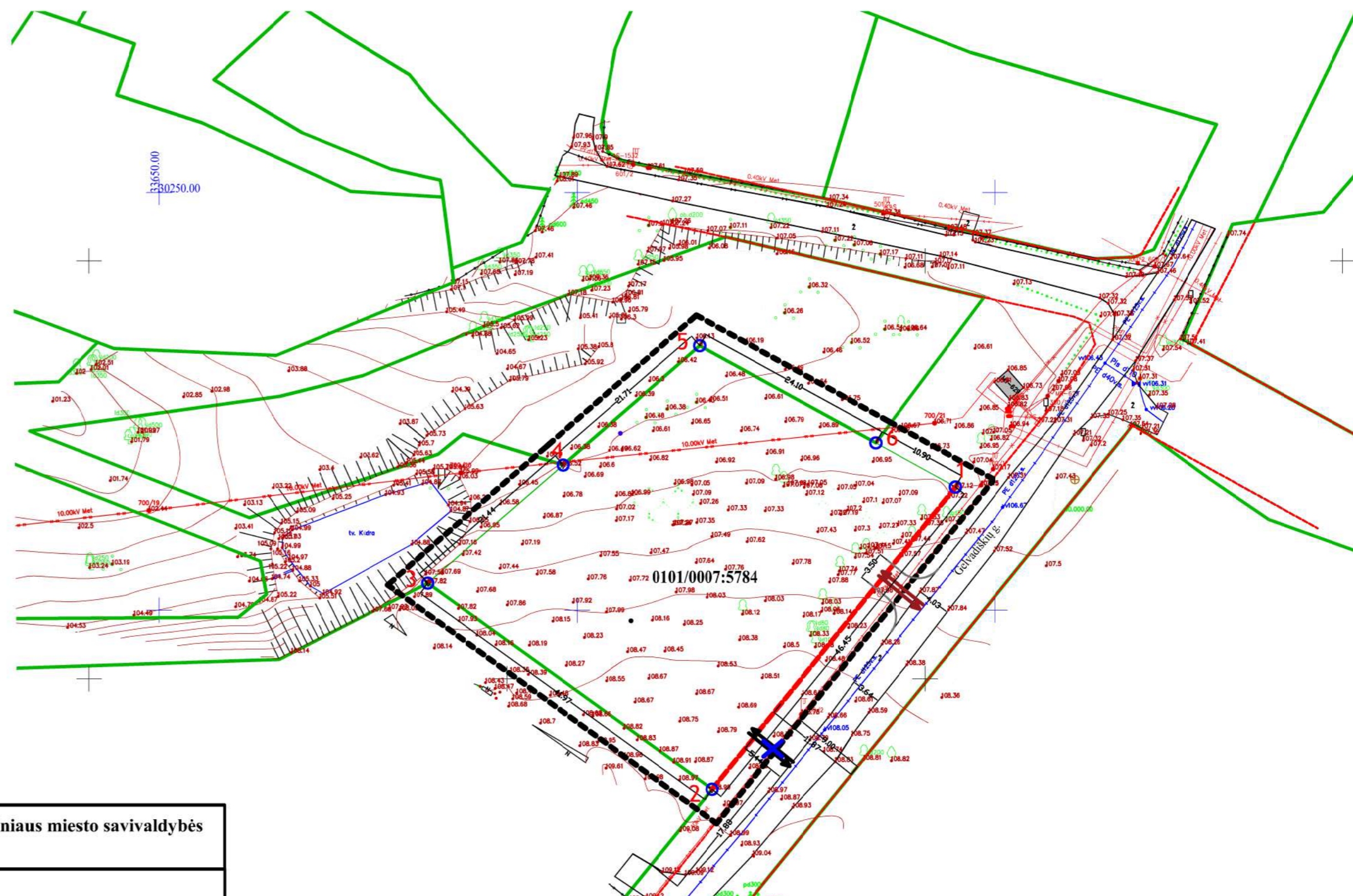
- Detaliojo plano koregavimo galiojimo riba
- Esamų registruotų žemės sklypų ribos
- Žemės sklypo ribų posūkio taškas ir jo numeris

Susisiekimo infrastruktūra

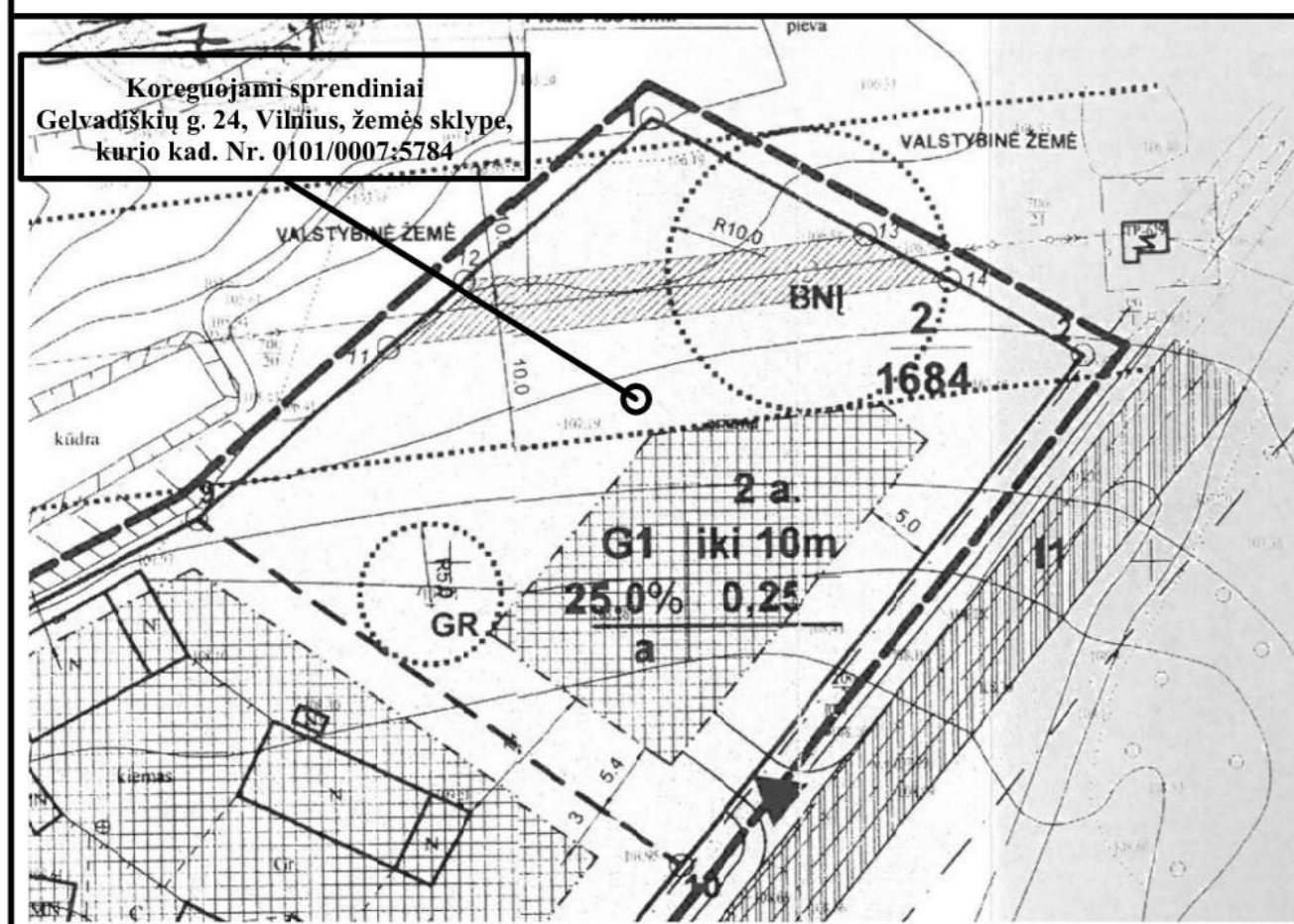
- Esamos gatvių raudonosios linijos pagal specialųjį planą
- Esamos gatvių raudonosios linijos pagal detalųjį planą

Sklypo Gelvadiškių g. 22 detaliojo plano sprendinių (T00057107), kurie patvirtinti 2005 m. spalio 24 d. Vilniaus miesto savivaldybės administracijos direktoriaus įsakymu Nr. 30-1672, koregavimas:

- Detaliojuoju planu numatytas įvažiavimas/išvažiavimas į/iš sklypą/sklypo
- Koregavimu naikinamas numatytas įvažiavimas/išvažiavimas į/iš sklypą/sklypo
- Koregavimu numatomas naujas įvažiavimas/išvažiavimas į/iš sklypą/sklypo



„Sklypo Gelvadiškių g. 22 detaliojo plano“ sprendiniai (T00057107), kurie patvirtinti 2005 m. spalio 24 d. Vilniaus miesto savivaldybės administracijos direktoriaus įsakymu Nr. 30-1672



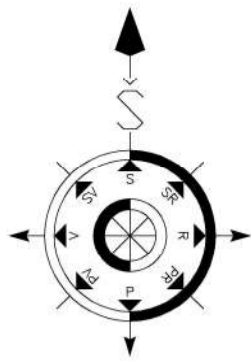
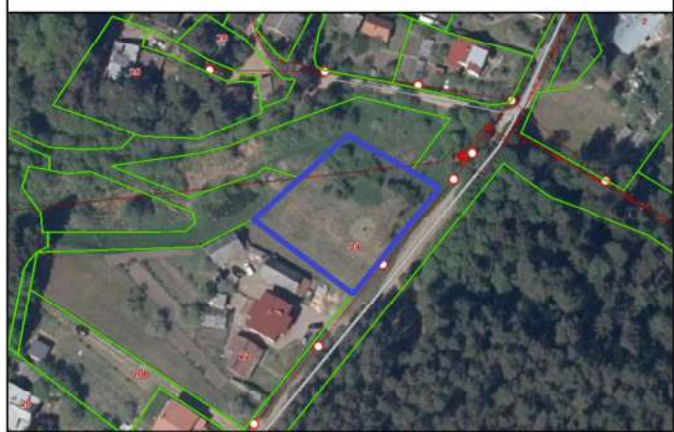
SUTARTINIAI ŽENKLAI

	Detaliojo plano galiojimo riba
	Esama paliekama sklypo riba
	Projektuojama sklypo riba
	Statybos zonos riba
	Gatvių raudonosios linijos
	Gatvių ašinės linijos
	Sanitarinės apsaugos zonos riba
TERITORIJOS	
G1	Sodybinio užstatymo teritorija
I1	Infrastruktūros teritorija
	Užstatyti leidžiama teritorija
	Rekonstruojama Gelvadiškių gatvė
	Įvažiavimo kryptis
Projektuojamas šaligatvis	
1	1 - Sklypo numeris
5854	5854 - Sklypo plotas (kv.m.)
G1 iki 10m	G1 - Teritorijos tvarkymo režimas (kitas paskirtis, sodybiniam užstatymui)
10.0% 0.10	iki 10m - Pastatų aukštis iki stogo kraigo
a	10 % - Užstatymo tankis
	0,10 - Užstatymo intensyvumas
	a - Paalidomi veiklos apribojimai

Nambratai matavimų topografinių planų darbai su išduotais tinkais elektroniniais planais organizacijoms Vilniuje elektroninio paslaugų (TOP) topografinio plano teritorijai		Data	Sheet/plan number
UAB INŽINERIJOS CENTRAS www.inzinerijoscentras.lt +370 804 44692		2021-05-29	13:21:3486
COORDINACIJŲ SISTEMA	LAISVŲ ŠALGATVIŲ	TOPOGRAFINĖ NUOTRAUKA M 1:500	ADRESAS: Gelvadiškių g. 28, 10104 Vilnius, Lietuva
GEODEZININKAS	LAISVŲ ŠALGATVIŲ	TIPE: 278550	2021 05
Lapų skaičius	1	Lapo Nr.	1

Atestato Nr.		Projekto pavadinimas: SKLYPO GELVADIŠKIŲ G. 22 DETALIOJO PLANO SPRENDINIŲ KOREGAVIMAS SKLYPE GELVADIŠKIŲ G. 24	
TPV0086	PV M. Berulis	2022.01.13	Brėžinio pavadinimas: Įvažiavimų/išvažiavimų koregavimo schema M 1:500 Laida 0
Etapas	Organizatorius: Vilniaus miesto savivaldybės administracijos direktorius	Brėžinio žymuo: Nr. 3	Lapas Lapų 1 1
DP	Iniciatorius: M. U. ir I. U.		

TERITORIJOS VIETA



SKLYPO GELVADIŠKIŲ G. 22 DETALIOJO PLANO SPRENDINIŲ

KOREGAVIMAS SKLYPE GELVADIŠKIŲ G. 24

M 1:500

SUTARTINIAI ŽYMĖJIMAI

- Detaliojo plano koregavimo galiojimo riba
- Esamų registruotų žemės sklypų ribos
- Žemės sklypo ribų posūkio taškas ir jo numeris

Susisiekimo infrastruktūra

- Esamos gatvių raudonosios linijos pagal specialųjį planą
- Esamos gatvių raudonosios linijos pagal detalųjį planą

Inžinerinė infrastruktūra

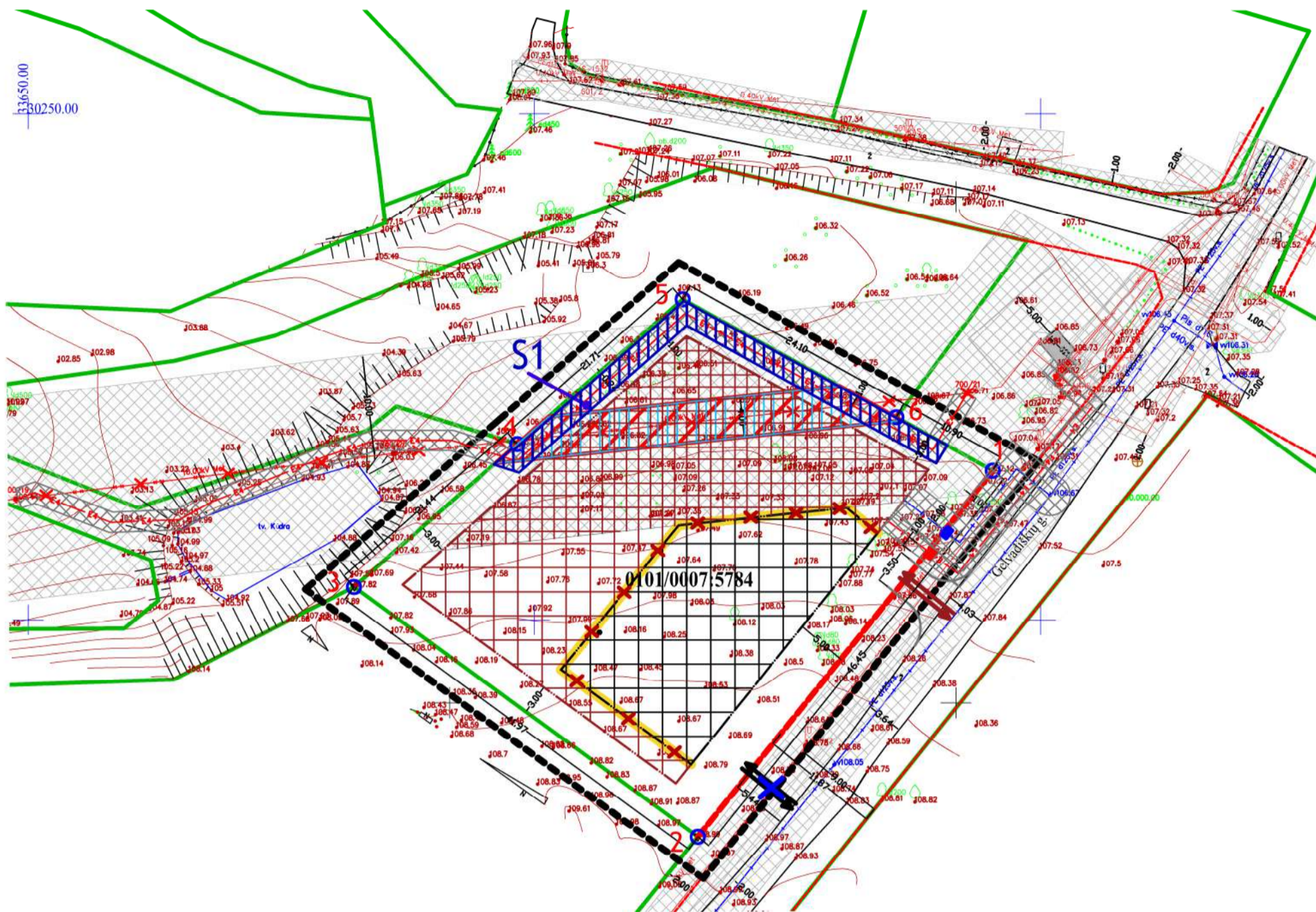
- Esamos inžinerinės infrastruktūros apsaugos zonos (pagal LR Specialiųjų žemės naudojimo sąlygų įstatymą (Žin., 2019, Nr. 9862))

Sklypo Gelvadiškių g. 22 detaliojo plano sprendinių (T00057107), kurie patvirtinti 2005 m. spalio 24 d. Vilniaus miesto savivaldybės administracijos direktoriaus įsakymu Nr. 30-1672, koregavimas:

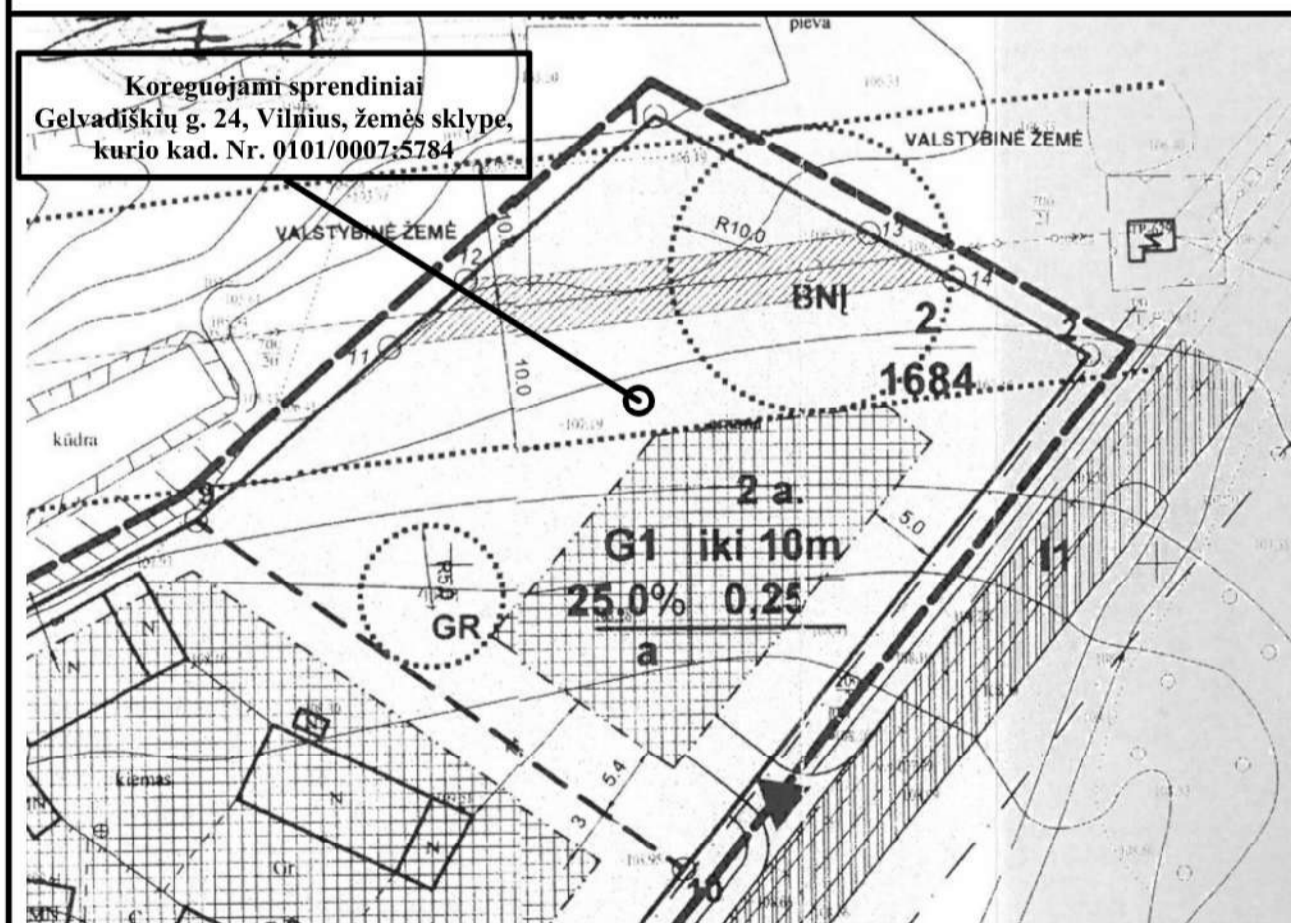
- Detaliojuoju planu numatyta statybos riba
- Detaliojuoju planu numatyta statybos zona
- Detaliojuoju planu numatytas įvažiavimas/išvažiavimas į/iš sklypą/sklypo
- Detaliojuoju planu numatytas servitutas (206 servitutas - teisė tiesti požemines ir antžemines komunikacijas (tarnaujantis daiktas) ir 207 servitutas - teisė aptarnauti požemines, antžemines komunikacijas (tarnaujantis daiktas) (138 m<sup>2</sup>))
- Koregavimu koreguojama numatyta statybos riba
- Koregavimu numatoma papildoma statybos riba
- Koregavimu numatoma papildoma statybos zona
- Statybos zona, kurioje galimas užstatymas tik iškelus inžinerinę infrastruktūrą ir/ar suderinus procesus su inžinerinę infrastruktūrą eksploatuojančia įmone
- Koregavimu naikinamas numatytas įvažiavimas/išvažiavimas į/iš sklypą/sklypo
- Koregavimu numatomas naujas įvažiavimas/išvažiavimas į/iš sklypą/sklypo
- Koregavimu naikinamas numatytas servitutas (206 servitutas - teisė tiesti požemines ir antžemines komunikacijas (tarnaujantis daiktas) ir 207 servitutas - teisė aptarnauti požemines, antžemines komunikacijas (tarnaujantis daiktas) (138 m<sup>2</sup>))
- Koregavimu numatomas naujas servitutas (222 servitutas - teisė tiesti, aptarnauti, naudoti požemines, antžemines komunikacijas (tarnaujantis daiktas) (105 m<sup>2</sup>))
- Naikinama esama inžinerinė infrastruktūra
- Perspektyvinė požeminė elektros linija
- Perspektyvinė elektros apskaitos spinta
- Perspektyvinė vidutinio slėgio skirstomojo dujotiekio linija
- Perspektyvinė dujotiekio apskaitos spinta
- Perspektyvinės inžinerinės infrastruktūros apsaugos zonos (pagal LR Specialiųjų žemės naudojimo sąlygų įstatymą (Žin., 2019, Nr. 9862))

Pastabos:

- Sklypo Gelvadiškių g. 22 detaliojo plano sprendinių (T00057107) koregavimas vykdomas vadovaujantis LR Teritorijų planavimo įstatymo 28 straipsnio 9 punktu, LR AM 2014 m. sausio 2 d. įsakymu Nr. D1-8 „Dėl kompleksinio teritorijų planavimo dokumentų rengimo taisyklių patvirtinimo“ (aktuali redakcija) 318 punkto 318.3 papunkčio 318.3.1, 318.3.2, 318.3.6 dalimis;
- Sklypo Gelvadiškių g. 22 detaliojo plano (T00057107), kuris patvirtintas 2005 m. spalio 24 d. Vilniaus miesto savivaldybės administracijos direktoriaus įsakymu Nr. 30-1672, nustatyti teritorijos tvarkymo ir naudojimo reglamentai nėra koreguojami;
- Statybos zonoje, esančioje ant inžinerinės infrastruktūros ir patenkančioje į jos apsaugos zoną, turi būti užtikrintas inžinerinės infrastruktūros išsaugojimas arba atliktas inžinerinės infrastruktūros išskėlimas pagal inžinerinę infrastruktūrą eksploatuojančios įmonės išduotas technines sąlygas dėl tinklų išskėlimo prieš užstatant teritoriją;
- Perspektyvinės inžinerinės infrastruktūros trasos, pasijungimai, apsaugos zonos, turi būti tikslinamos techninio projekto metu vadovaujantis LR Specialiųjų žemės naudojimo sąlygų įstatyme (Žin., 2019, Nr. 9862) numatytais reikalavimais ir išskeltomis projektavimo sąlygomis. Esant poreikiui techniniu projektu nustatomi/tikslinami servitutai infrastruktūros įrengimui ir eksploatacijai.



„Sklypo Gelvadiškių g. 22 detaliojo plano“ sprendiniai (T00057107), kurie patvirtinti 2005 m. spalio 24 d. Vilniaus miesto savivaldybės administracijos direktoriaus įsakymu Nr. 30-1672



SUTARTINIAI ŽENKLAI

	Detaliojo plano galiojimo riba
	Esama paliekama sklypo riba
	Projektuojama sklypo riba
	Statybos zonos riba
	Gatvių raudonosios linijos
	Gatvių asinės linijos
	Sanitarinės apsaugos zonos riba
<b>TERITORIJOS</b>	
	G1 Sodybinio užstatymo teritorija
	I1 Infrastruktūros teritorija
	Užstatyti leidžiama teritorija
	Rekonstruojama Gelvadiškių gatvė
	Įvažiavimo kryptis
	Projektuojamas šaligatvis
	1 - Sklypo numeris
	5854 - Sklypo plotas (kv.m.)
	G1 - Teritorijos tvarkymo režimas (kita paskirtis, sodybiniam užstatymui) iki 10m
	10.0% - Pastatų aukštis iki stogo kraigo
	a - Užstatymo tankis
	0,10 - Užstatymo intensyvumas
	a - Papildomi veiklos apribojimai

SKAIDOMŲ SKLYPO GELVADIŠKIŲ g. Nr. 22 TVARKYMO IR NAUDOJIMO REGLAMENTAI

Sklypo Nr.	Sklypo kampų taškai	Sklypo plotas, kv.m.	PRIVALOMIEJI REIKALAVIMAI				PAPILDOMI REIKALAVIMAI			
			Sklypo žymėjimo indeksas	Statinių aukštis skaičius (nuo - iki)	Sklypo užstatymo tankis, %	Sklypo užstatymo intensyvumas	Statinio aukščio nuostata, m	Statinio žemės, m		
2	1	30231.66	1684	G1	2	25	0.25	119.00	iki 10.0 m	
	2	30214.74								Gyvenamajam medžiškimui užstatymui formuoti
	10	30178.50								
	9	30203.24								
	11	30215.27								
	12	30219.86								
	13	30223.34								
	14	30222.04								

UAB "INŽINERINIS CENTRAS"	UAB "Inžinerinis centras"	TOPOGRAFINĖ NUOTRAUKA M
www.inzineriscentras.lt	www.inzineriscentras.lt	1:500 ADRESAS:
+370 604 44892	+370 604 44892	28, 10104 Vilnius, Vilniaus m. sav.
KOORDINACIJŲ SISTEMA LKS-1994	AURŠČIŲ SISTEMA LAS97	TOP: 278000
GRADIZENINKAS		2021.03
Lapų skaičius	1	Lapų Nr.
		1

Atestato Nr.		Projekto pavadinimas:	SKLYPO GELVADIŠKIŲ G. 22 DETALIOJO PLANO SPRENDINIŲ KOREGAVIMAS SKLYPE GELVADIŠKIŲ G. 24
TPV0086	PV M. Berulis	Brėžinio pavadinimas:	Sklypo Gelvadiškių g. 22 detaliojo plano sprendinių koregavimo sklype Gelvadiškių g. 24 brėžinys
		Brėžinio žymuo:	Nr. 4
Etapas	Organizatorius: Vilniaus miesto savivaldybės administracijos direktorius		
DP	Initiatorius: M. U. ir I. U.		
		Laida	0
		Lapas	1
		Lapų	1