


Projektuotojas: UAB „Architektūros namai“ Algirdo g. 11-3, Vilnius Įm.k. 302848362 Mob.tel.: +37067598180 El.p. info@architekturosnamai.lt Direktorius Jonas Gaižauskas		
Užsakovas	UAB „VAATC“ Sprendimams pritariu ir tvirtinu	
Statinio pavadinimas	B3 tipo pusiau požeminių konteinerių aikštelių A. Kojelavičiaus g. 5, A. Paškevič-Ciotkos g. 20, Grūdų g. 60, Gurių Sodų 1-oji g. 17, Gurių Sodų 10-oji g. 5, Moldovos g. 30, P. B. Šivickio g. 32, Moldovos g. 30, Linksmoji g. 73, Vilniuje, statybos projektas	
Statinio adresas	A. Kojelavičiaus g. 5 (Nr. 1057), Naujosios Vilnios sen.; A. Paškevič-Ciotkos g. 20 (Nr. 1058), Naujosios Vilnios sen.; Grūdų g. 60 (Nr. 1369), Naujosios Vilnios sen.; Gurių Sodų 1-oji g. 17 (Nr. 1359), Naujosios Vilnios sen.; Gurių Sodų 10-oji g. 5 (Nr. 1360), Naujosios Vilnios sen.; Moldovos g. 30 (Nr. 1368), Naujosios Vilnios sen.; P. B. Šivickio g. 32 (Nr. 1367), Naujosios Vilnios sen.; Moldovos g. 30 (Nr. 1852), Naujosios Vilnios sen.; Linksmoji g. 73 (Nr. 2064), Naujosios Vilnios sen.	
Statinio kategorija	1 gr. nesudėtingas statinys	
Projekto stadija	Supaprastintas projektas (SP)	
Leidimas/Žymuo	AN-21.07.12-SP- B - 04	
Data	2021-11	

Pareigos	Vardas, pavardė	Parašas
PV A 2016	Tomas Gaižauskas	El. parašas
Architektas	Jonas Gaižauskas	El. parašas

DOKUMENTŲ ŽINIARAŠTIS

Pavadinimas	Psl. Nr.
BENDROJI DALIS	
Dokumentų žiniaraštis	2
Aiškinaamasis raštas	3-8
A. Kojelavičiaus g. 5 (Nr. 1057), Naujosios Vilnios sen.;	9
A. Paškevič-Ciotkos g. 20 (Nr. 1058), Naujosios Vilnios sen.;	10
Grūdų g. 60 (Nr. 1369), Naujosios Vilnios sen.;	11
Gurių Sodų 1-oji g. 17 (Nr. 1359), Naujosios Vilnios sen.;	12
Gurių Sodų 10-oji g. 5 (Nr. 1360), Naujosios Vilnios sen.;	13
Moldovos g. 30 (Nr. 1368), Naujosios Vilnios sen.;	14
P. B. Šivickio g. 32 (Nr. 1367), Naujosios Vilnios sen.;	15
Moldovos g. 30 (Nr. 1852), Naujosios Vilnios sen.;	16
Linksmoji g. 73 (Nr. 2064), Naujosios Vilnios sen.	17
Techniniai sprendimai ir specifikacijos	18-21

AIŠKINAMASIS RAŠTAS

Projektuojamo statinio pažintiniai duomenys:

OBJEKTAS: B3 tipo pusiau požeminių konteinerių aikštelių A. Kojelavičiaus g. 5, A. Paškevič-Ciotkos g. 20, Grūdų g. 60, Gurių Sodų 1-oji g. 17, Gurių Sodų 10-oji g. 5, Moldovos g. 30, P. B. Šivickio g. 32, Moldovos g. 30, Linksmoji g. 73, Vilniuje, statybos projektas.

STATINIO RŪŠIS, KLASIFIKATORIUS: I gr. nesudėtingas statinys

PROJEKTO RENGIMO STADIJA: supaprastintas projektas (SP).

STATYTOJAS (UŽSAKOVAS): UAB „VAATC“

PROJEKTUOTOJAS: projektą parengė UAB „Architektūros namai“, Algirdo g. 11, Vilnius, jm. k. 302848362.

ARCHITEKTAS: Jonas Gaižauskas

PROJEKTAVIMO PAGRINDAS: KOMUNALINIŲ ATLIEKŲ KONTEINERIŲ AIKŠTELIŲ ĮRENGIMAS IR KOMUNALINIŲ ATLIEKŲ KONTEINERIŲ AIKŠTELĖMS ĮSIGIJIMAS VILNIAUS MIESTE, sutartis 2021-07-05 Nr. A94-19/21

SUPAPRASTINTAS PROJEKTAS PARUOŠTAS VADOVAUJANTIS STR 1.04.04:2017 „STATINIO PROJEKTAVIMAS, PROJEKTO EKSPERTIZĖ“ 29 p.

1. BENDRASIS AIŠKINAMASIS RAŠTAS

1.1. Inžineriniai tinklai bei įrenginiai

- Projektuojamų KAS aikštelių aplinkinėje teritorijose yra dujotiekio, apšvietimo, šilumotiekio, vandentiekio, ryšių, elektros, buitinių ir lietaus nuotekų tinklai.
- Konteineriai statomi vietose, kuriose po jais nėra požeminių tinklų. Požeminių ir antžeminių komunikacijų planinę padėtį ir atstumus iki projektuojamų KAS aikštelių žiūrėti konkrečios aikštelės plane.
- Esamų požeminių tinklų planinę padėtis parodyta topografinio plano brėžinyje.

1.2. Želdiniai

Projekto aplinkoje esanti teritorija yra urbanizuota. Šiuo projektu šalinti želdinius nenumatyta.

1.3. Aplinkinis užstatymas

- KAS aikšteles planuojama statyti valstybinėje žemėje. Aikštelės suprojektuotos toliau kaip 10,0 m nuo pastatų langų ir durų, vaikų žaidimo bei sporto aikštelių.
- Nuo požeminių komunikacijų aikštelės atitraukiamos 1,0m (išskirtiniais atvejais mažiau).
- Privažiavimai prie KAS aikštelių ir konteinerių iškrovimas numatomi nuo esamų gatvių, įvažų ar aikštelių.
- Aikštelių aplinka urbanizuota, užstatyta gyvenamaisiais namais, automobilių stovėjimo aikštelėmis, šaligatviais.
- Konkrečios aikštelės užstatymą: atstumus iki pastatų, inžinerinių komunikacijų žiūrėti konkrečios KAS aikštelės plane.

1.4. Paskirtis

- Komunalinių atliekų surinkimo konteinerių aikštelių paskirtis - užtikrinti saugų visų komunalinių atliekų surinkimą, rūšiavimą ir sutvarkymą nekenkiant aplinkai ir žmonių sveikatai.
- Konteinerių dangčiai turi būti vienos spalvos, spalvos kodas turi būti RAL 7024. Aikštelių planuose pateiktos spalvos reiškia atliekų rūšį. Dangčiai turi būti padengti antigrafinė danga (dažais).
- Lipdukai yra klijuojami ant konteinerio dangčio prie įmetimo angos.

1.5. Planuojamos veiklos vizija

- Įrengus KAS aikšteles žymiai pagerės Vilniaus miesto estetiškas vaizdas, pusiau požeminiuose konteineriuose esančios atliekos neskleidžia kvapo, patogiu naudotis žemesnio ūgio, vyresnio amžiaus žmonėms, vaikams ir žmonėms su negalia.
- Naujai projektuojami konteineriai talpina daugiau atliekų ir yra sandarūs bei atsparūs įvairioms deformacijoms, todėl projektas socialiniu-ekonominiu požiūriu yra naudingas, jį tikslinga įgyvendinti.

1.6. Atstumas iki pastatų

Pagal Lietuvos Respublikos aplinkos ministro 2012 m. spalio 23 d. įsakymu Nr. D1-857 patvirtintus reikalavimus „Minimalūs komunalinių atliekų tvarkymo paslaugos kokybės reikalavimai“ III skyriaus 91 .6. punktą aikštelė turi būti įrengta ne mažesniu kaip 10 m atstumu nuo pastato langų ir (ar) durų.

1.7 Dangos konstrukcija

Dangos konstrukcija parinkta pagal KPT SDK 07 „Automobilių kelių standartizuotų dangų konstrukcijų projektavimo taisyklės“:

Betoninių plytelių dangos konstrukcija:

- Betoninės plytelės 37,5 x 37,5 x 7 cm šviesiai pilkos spalvos.
- Išlyginamasis susmulkintos mineralinės medžiagos - granito skaldos 0/3 atsijų sluoksnis. Dolomito skaldos pagrindo sluoksnis iš nesurištojo mišinio 0/45.
- Šalčiui nejautrių medžiagų sluoksnis.
- Danga KAS aikštelėje turi būti įrengta taip, kad ant jos nesikaupytų vanduo, kad būtų saugu ir patogiu prieiti prie konteinerių ir į juos įdėti atliekas, dangos skersinis ir išilginis nuolydžiai tipiniu atveju turi būti 0,4-2,0 ‰ ribose (išskirtiniu - pagal esamą reljefą), bortais neapreminto įrengiamos KAS aikštelės dangos krašto paviršiaus lygis ir esamos kietos dangos, prie kurios priglausta įrengiama KAS aikštelė, paviršiaus lygis turi sutapti.
- Projektuojamos dangos lygis turi būti suvestas su esamos aplinkinės dangos lygiu - neturi būti lygio skirtumo tarp KAS aikštelės dangos, ją rėminančių bortų, atstatomos dangos ir aplinkinės dangos paviršių.
- Įrengiant betoninius bordiūrus prie esamos asfalto dangos numatomas 0,25 m pločio asfalto dangos atstatymas iš mišinio AC 16 PD. Rangovui įvertinus esamą gatvės bordiūrų būklę statybos metu galima palikti esamus gatvės bordiūrus.
- Projektuojamos dangos konstrukcijos sluoksnių storius žiūrėti aikštelių pjūviuose.
- KAS aukščiai tikslinami Rangovo statybos metu pagal esamą reljefą.

Dokumento žymuo	Lapas	Lapų	Laida
AN-21.07.12-SP-B-04	2	6	0

TECHNINĖS SPECIFIKACIJOS

2 SKYRIUS. PARUOŠIAMIEJI DARBAI

2.1 Įvadas

- Šiame TS skyriuje išdėstyti reikalavimai statybos darbų pradžioje atliekamų paruošiamųjų darbų atlikimui komunalinėms atliekų surinkimo aikštelėms (toliau KAS aikštelėms), kontrolei ir priėmimui.
- Statybvietės ruošimo metu rangovas privalo:
- garantuoti statybvietės paviršiaus nusausinimą ir lietaus vandens nuleidimą;
- apsaugoti statybvietę nuo pavojingo požeminių vandenų poveikio, pavasario polaidžio ir kt.;
- vengti fizinių ir mechaninių žemės savybių pablogėjimo;
- pašalinti viršutinį dirvožemio sluoksnį ir kitas netinkamas ar pavojingas medžiagas;
- atlikti visus reikalingus esamų statinių, požeminių komunikacijų, dangos konstrukcijų ir kitų sutvirtintų plotų išardymo darbus;
- teisingu darbų organizavimu apsaugoti aplinką ir sumažinti triukšmą;
- pagal statybvietės ypatumus ir statybos darbų pobūdį atlikti visus kitus paruošiamuosius darbus.

2.2. Senų dangų ir kitų sutvirtintų vietų išardymas

- Senos dangos ir kitos sutvirtintos vietos turi būti išardytos statybvietės ruošimo metu.
- Atliekamos medžiagos turi būti sandėliuojamos, ar gavus Inžinieriaus leidimą, panaudotos kitiems statybos darbams, jei šių medžiagų panaudojimas nenumatytas projekte.
- Projekte nurodytose vietose išardoma esama šaligatvių danga, bordiūrai ir frezuota asfalto danga išvežami į antrinio perdirbimo įmonę rangovo pasirinktu atstumu arba į projekto dokumentuose nurodytą vietą.
- Visos dangos įrengus konteinerio aikšteles turi būti atstatomos.
- betoniniai atstatomos dangos elementai turi atitikti standartų LST 1551:1999 (arba lygiaverčio) ir LST EN 1338:2003+AC:2006 (arba lygiaverčio) reikalavimus, atstatomos dangos lygis turi būti suvestas su esamos aplinkinės dangos lygiu – neturi būti lygio skirtumo tarp KAS aikštelės dangos, ją rėminančių bortų, atstatomos dangos ir aplinkinės dangos paviršių.
- vejos sėjimas vykdomas tik užbaigus statybos darbus: pradėti reikia nuo šiukšlių pašalinimo, ypatingą dėmesį atkreipti į vietas, kur į dirvožemį galėjo patekti cementas arba chemikalai – tą dirvožemį reikia visiškai pašalinti, atsodinamos vejos vietoje dirvožemį reikia išdirbti iki 25 cm gyliu, o 10-12 d. prieš sėjant papildomai išdirbti iki 10-15 cm gylio – augalinio sluoksnio storis turi būti h 10-15 cm, paruošus dirvožemį galima pradėti sėjimą, vejos sėklos turi atitikti Europos Sąjungos sertifikuotus normatyvų keliamus reikalavimus, švarumas ne mažesnis kaip 90 % ir daigumas ne mažesnis kaip 85 %, sėjant veją svarbiausia užtikrinti, kad sėkla tolygiai būtų paskleista po visą plotą, rekomenduojama visą sėklos normą padalinti į dvi dalis ir sėti per du kartus, vieną kartą išilgai, kitą skersai užsėjamo ploto, pasėjus sėklą, mulčiuoti visą užsėtą plotą paruoštu mišiniu iš komposto, dirvožemio ir smėlio bei gausiai laistyti smulkiais lašais, stengiantis, kad dirvožemis nebūtų išplautas.

Dokumento žymuo	Lapas	Lapų	Laida
AN-21.07.12-SP-B-04	3	6	0

2.3. Reikalavimai konteineriams, jų žymėjimui

- Visos konstrukcijos, gaminiai ir medžiagos turi atitikti Lietuvos Respublikos standartų ir galiojančių Europos Sąjungos standartų, turinčių Lietuvos standarto statusą, reikalavimus.
- Visos konstrukcijos, gaminiai ir medžiagos turi būti sertifikuoti arba pripažinti tinkamais naudoti Lietuvos Respublikoje nustatyta tvarka ir turėti atitikties įvertinimo dokumentą (privalomi atitikimą standartams patvirtinantys sertifikatai-atitikties deklaracijos), visos konstrukcijos ir gaminiai turi turėti surinkimo, eksploatacijos ir priežiūros instrukcijas lietuvių kalba.
- Komunalinių atliekų konteineriai turi būti sertifikuoti pagal Lietuvos Respublikoje galiojančius standartus.
- Visos komunalinių atliekų konteinerių konstrukcijos ir apdailos elementai turi būti atsparūs smūgiams, lenkimui, UV, drėgmei, šalčiui, karščiui, chemikalams ir korozijai, jų gamybai negali būti naudojamos aplinkai pavojingos medžiagos. Komunalinių atliekų konteineriai, požeminės ir pusiau požeminės talpyklos turi būti nauji (neeksploatuoti), be išorinių pažeidimų ir pilnai sukomplektuoti, pagaminimo metai - ne ankstesni kaip 2020 m.
- Grafinis konteinerių paskirties žymėjimas turi atitikti konteinerio paskirtį ir turi būti konteinerių antžeminės dalies („kolonėlės“) priekyje – atkreiptas į tą pusę, iš kurios bus prieinama įdėti atliekas:
 - „MIŠRIOS KOMUNALINĖS ATLIEKOS“, pateiktas tamsia pilka spalva (rekomenduojama RAL7021);
 - „MAISTO ATLIEKOS“, pateiktas ruda spalva (orientacinis kodas RAL 8025);
 - „STIKLAS“, pateiktas žalia spalva (rekomenduojama RAL 6011);
 - „PLASTIKAS, METALAS“, pateiktas mėlyna spalva (rekomenduojama RAL 5015); kartu su „POPIERIUS, KARTONAS“, pateiktas mėlyna spalva (rekomenduojama RAL 5015);
 - „PLASTIKAS, METALAS“, pateiktas geltona spalva (rekomenduojama RAL 1016);
 - „POPIERIUS, KARTONAS“, pateiktas mėlyna spalva (rekomenduojama RAL 5015);
- Grafinis žymėjimas turi atitikti konteinerio paskirtį ir turi būti pusiau požeminių konteinerių antžeminės dalies priekyje – atkreiptas į tą pusę, iš kurios bus prieinama įdėti atliekas. Taip pat gali būti ir papildoma grafinė informacija pateikiama juodos ir baltos spalvų grafiniais elementais: specialus lipdukas su užrašais (lietuvių kalba), grafiniais simboliais ir schemomis, kuriais nurodoma, kokias tiksliai atliekas ir kaip galima arba draudžiama dėti į konteinerį, informuojama apie savivaldybės atliekų sistemą.
- Grafinis/ spalvinis konteinerio eksploatavimo paskirties žymėjimo lipduko ir pateikiamos papildomos grafinės informacijos tekstas, matmenys, grafinis dizainas turi būti suderinti su Užsakovu, lipdukas turi būti priklijuotas griežtai laikantis gamintojo technologinių nurodymų.
- PPK KAS aikštelėje konteinerių komplektą sudarantys konteineriai turi būti įrengti (įkasti į gruntą) - turi būti iškasta duobė (toliau - įkasimo duobė), jos dugne įrengtas sutankintos skaldos sluoksnis.
- PPK įkasimo duobė turi būti 1,70 m +/- 30 cm atsižvelgiant į esamą gruntą (tipiniu atveju; priklausimai PPK požeminės dalies dydžio gali keistis)gylis, kasama turi būti taip, kad

Dokumento žymuo	Lapas	Lapų	Laida
AN-21.07.12-SP-B-04	4	6	0

gruntas jos dugne nebūtų sujudintas, nejudintas gruntas duobės dugne turi būti papildomai sutankintas iki Dpc 100%, Evi:::45Mpa ir suformuojama stačiakampė aikštelė horizontaliu paviršiumi, skirta įrengti išlyginamąjį sluoksnį iš skaldos ir išdėstyti PPK komplekto montavimo pagrindą; kasamos duobės nuožulnūs kraštai turi būti gruntą atitinkančio nuolydžio kampo, statūs kasamos duobės kraštai turi būti tvirtinami inventoriniais išramstymo elementais, biriuose arba padidinto drėgnumo gruntuose iškastų duobių kraštai ramstomi vientisa lentų siena; duobės dugno plotis ir ilgis nustatomi įvertinant išramstymo konstrukcijų ir duobės dugne numatyto įrengti PPK komplekto montavimo pagrindo matmenis su papildomai ne mažiau kaip po 0,40 m abiejose pusėse.

- Esant <2,0 % aikštelės išilginiui nuolydžiui konteineriai įrengiami ne laiptuotai (pagal išilginį nuolydį) išlaikant 0,045-0,065 tarpus tarp konteinerių. Greitam bei tiksliam pastatymui ir išdėstymui numatytoje vietoje, gali būti naudojamas iš anksto pagamintas specialus montavimo pagrindas iš 2 vnt lygiagrečių L formos 100x100x6 mm plieno profilių.
- Esant 2:2,0 % aikštelės išilginiui nuolydžiui pusiau požeminiai konteineriai įrengiami laiptuotai (pakopomis), išlaikant 0,045-0,065 tarpus tarp konteinerių. Specialus montavimo pagrindas iš plieno profilių nenaudojamas.
- PPK montavimo pagrindas horizontalioje padėtyje padedamas įkasimo duobėje ant išlyginamojo skaldos sluoksnio numatytoje PPK pastatymo vietoje (tiksliai PPK pastatymo vieta pažymėta projekto brėžiniuose), PPK komplekto išdėstomi gamintojo nurodytu atstumu vienas nuo kito (atstumui užtikrinti privaloma naudoti atitinkamo dydžio montažinius šablonus), PPK turi būti stabiliai sutvirtinti tarpusavyje 100 x 40 x 6 mm dydžio plieno plokštėmis iš karštai valcuoto plieno juostų 100 x 6 mm.
- Nuokrypiai konteinerio ilgiui +/- 10 mm, sienutės storiui +/- 5 mm.
- Tarp apdailinės juostos apačios ir dangos viršaus turi būti nuo 0 cm iki 30 cm tarpas. Priklausomai nuo esamo reljefo.
- Antžeminė dalis turi būti su iš išorės perimetru vertikaliai pritvirtinta apdaila su rėmais, apdaila pageidautina medieną imituojančio įvaizdžio, apdailoje ar ant apdailos turi būti lygi zona (plokštuma) grafiniam / spalviniam pusiau požeminių konteinerių paskirties žymėjimui ir kitai grafinei informacijai pritvirtinti apdaila turi būti pilkos spalvos (*orientacinis kodas RAL 7024*), apdailos tvirtinimo rėmai turi būti tamsios pilkos spalvos (*orientacinis kodas RAL 7024*), apdaila ir jos tvirtinimo rėmai turi būti pagaminti iš labai aukštos kokybės HDPE arba plastiko kompozito.
- Apdailos tvirtinimo rėmai gali būti iš aliuminio arba kito, atitinkamas charakteristikas turinčio metalo. S-PPK komplekte skirtingos paskirties konteinerių antžeminės dalies apdailos tipas ir medžiagiškumas, konteinerių talpyklų dangčiai turi būti identiški, skirtis privalo tik atliekoms įdėti skirtų angų forma, kuri turi atitikti pusiau požeminių konteinerių paskirtį; visa išorinė konteinerių talpyklų apdaila turi būti padengta antigrafitine danga (dažais).

2.4. Rengiama dangos konstrukcija

- Rengiama KAS aikštelių dangos konstrukcija:
 - Betoninės plytelės 37,5 x 37,5 x 7 cm šviesiai pilkos spalvos
 - Išlyginamasis susmulkintos mineralinės medžiagos - granito skaldos 0/3 atsijų sluoksnis
 - Dolomito skaldos pagrindo sluoksnis iš nesurištojo mišinio 0/45

Dokumento žymuo	Lapas	Lapų	Laida
AN-21.07.12-SP-B-04	5	6	0

- Šalčiui nejautrių medžiagų sluoksnis
- Betoninės plytelės turi atitikti standarto LST EN 1339 reikalavimus, įskaitant nurodymus atitikties įvertinimui, ženklavimui ir bandymo protokolui. Atsižvelgiant į tai, kad standarte LST EN 1339 galima pasirinkti atitinkamas produkto (gaminio) savybių klases, todėl mažiausi techniniai reikalavimai nurodyti TRA TRJNKELES 14 XI skyriuje. Projektuojamos dangos lygis turi būti suvestas su esamos aplinkinės dangos lygiu - neturi būti lygio skirtumo tarp KAS aikštelės dangos, ją rėminančių bortų, atstatomos dangos ir aplinkinės dangos paviršių.
- Projekte naudojamos 7 cm storio betoninės plytelės 37,5 x 37,5 cm, spalva standartinė šviesi pilka.
- Danga KAS aikštelėse turi būti nelaidi teršalams, kieta, neslidi, lygiu paviršiumi.
- Vertikalių kelio ženklų atramos ir jų pamatai, taip pat naudojamos medžiagos pateiktos Kelio ženklų atramų parinkimo, projektavimo ir įrengimo taisyklėse PĮT KŽA 08, patvirtintose Lietuvos automobilių kelių direkcijos prie Susisiekimo ministerijos direktoriaus 2008 m. rugsėjo 29 d. įsakymu Nr. V-298 (toliau - PĮT KŽA 08).
- Nuolatinių vertikaliųjų kelio ženklų, įrengiamų valstybinės reikšmės keliuose, medžiagų naudojimo ir įrengimo darbų reikalavimus nustato Automobilių kelių vertikaliųjų kelio ženklų įrengimo taisyklės ĮT VŽ 14. Kelio ženklų matmenys, medžiaga, spalva ir užrašai nurodyti Kelio ženklų įrengimo ir vertikalojo ženklavimo taisyklėse.
- Kelio ženklų grupė - O (labai maži), kampo apvalinimo spindulys 25 mm.
- Konteineriai montuojami atsižvelgiant į esamą susiformavusį aplinkos reljefą. Reikalui esant, dėl nedidelio reljefo nuolydžio gali būtų konteineriai montuojami laiptuotai.

2.5. Dangos ženklavimas

- Ženklavimas Nr. 1.27 horizontaliuoju ženklavimu turi būti specialiai asfaltuotų kelių ženklavimui skirtais ryškios geltonos spalvos dažais pilnai atitinkančią reikalavimus, kurie keliami asfalto-betono kelių ženklavimui.
- Ženklavimo medžiagų eksploatacines charakteristikas bei bandymų reikalavimus nustato Kelių ženklavimo medžiagų techninių reikalavimų aprašas TRA ŽM 12.
- Dangos ženklavimo matmenys, forma, spalva ir savybės turi atitikti Kelių horizontaliojo ženklavimo taisyklės.
- Dangos ženklavimo tipas bei medžiagos parinkti vadovaujantis Kelių ženklavimo medžiagų naudojimo ir ženklavimo įrengimo taisyklėmis ĮT ŽM 12.

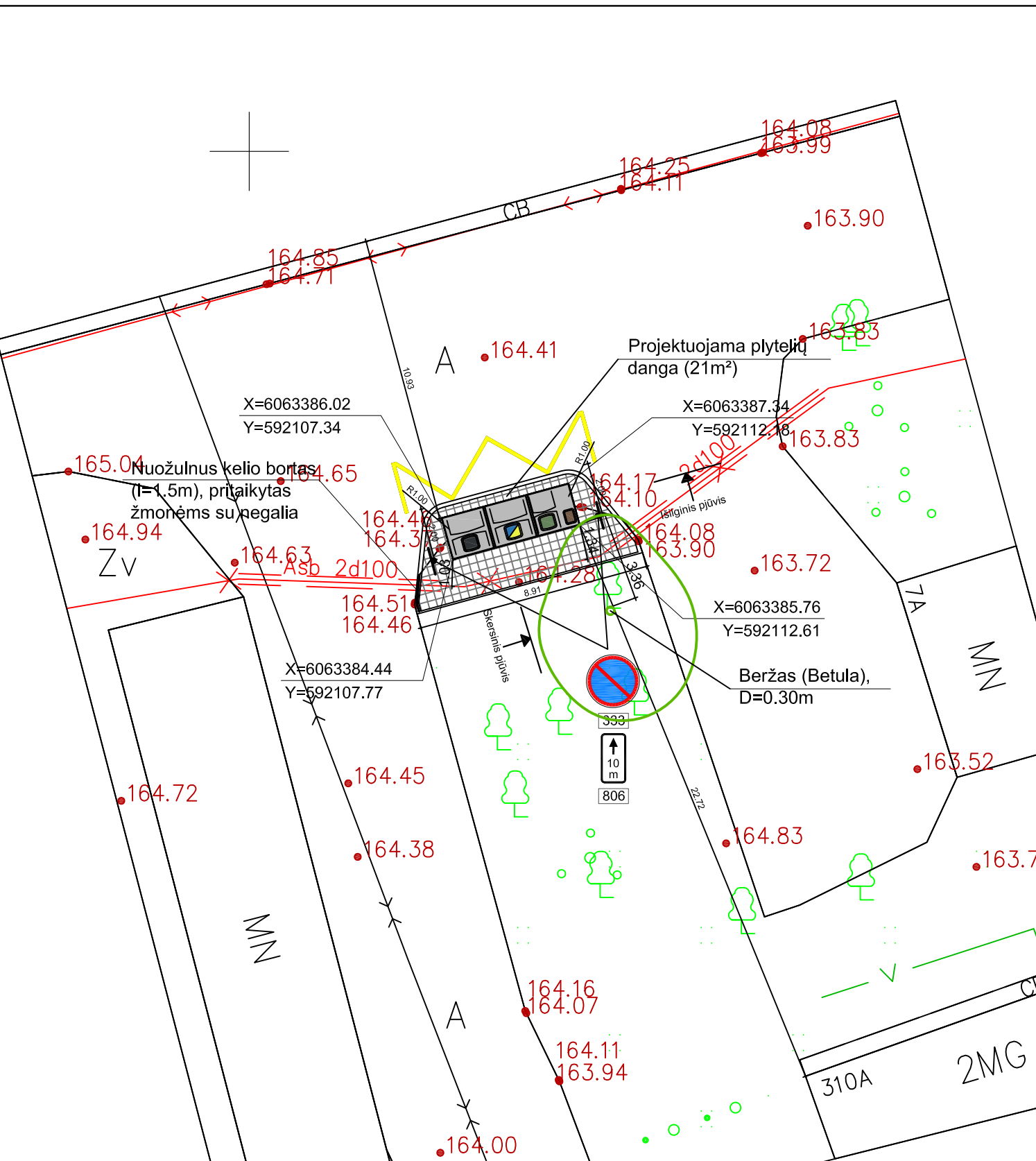
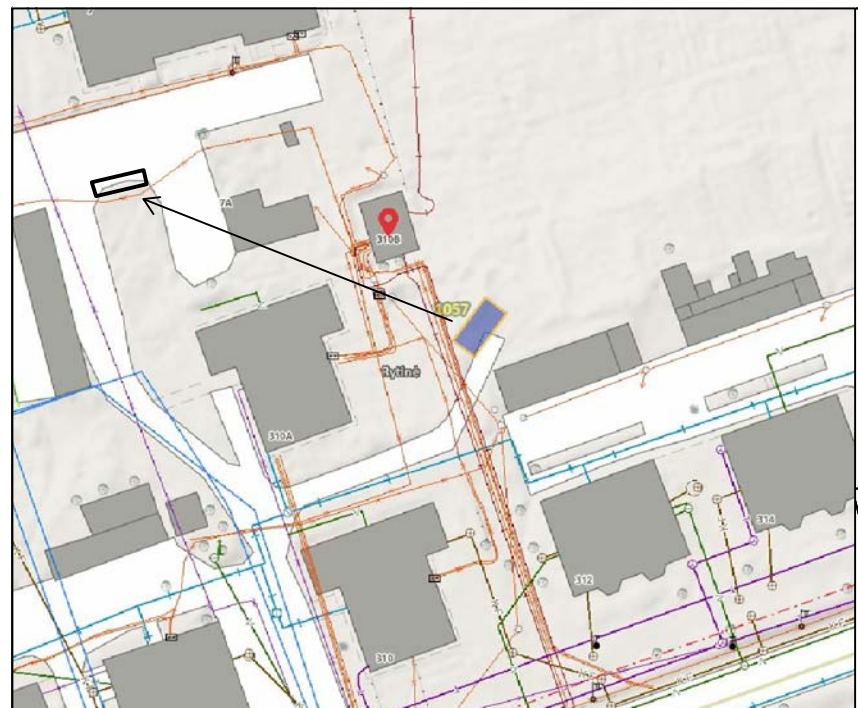
Dokumento žymuo	Lapas	Lapų	Laida
AN-21.07.12-SP-B-04	6	6	0

SUTARTINIAI ŽENKLAI

	B3 tipo pusiau požeminių konteinerių aikštelė
	Žemės sklypo ribos
	Raudonosios linijos
	Konteinerių koordinacių taškai
	Plytelių danga Vejos bortelis
	Kelio ženklimas 1.27
	Kelio ženklimas 333 ir 806, 10m (2vnt.)

- Mišrioms komunalinėms atliekoms skirtas konteineris (5m³)
- Plastikinėms ir metalinėms pakuotėms ir pakuočių atliekoms bei Popierinėms ir kartono pakuotėms ir pakuočių atliekoms skirtas konteineris (5m³)
- Stiklo pakuotėms ir pakuočių atliekoms skirta konteinerio dalis (3,2m³)
- Maisto/virtuvės atliekoms skirta konteinerio dalis (ne mažiau 0,8m³)

Pastaba:
projektas turi atitikti KPT SDK 19. Plytelių danga įrengiama: betoninės plytelės 7cm, išlyginamasis sluoksnis 3cm, skaldos pagrindo sluoksnis 17cm, smėlis 23cm.



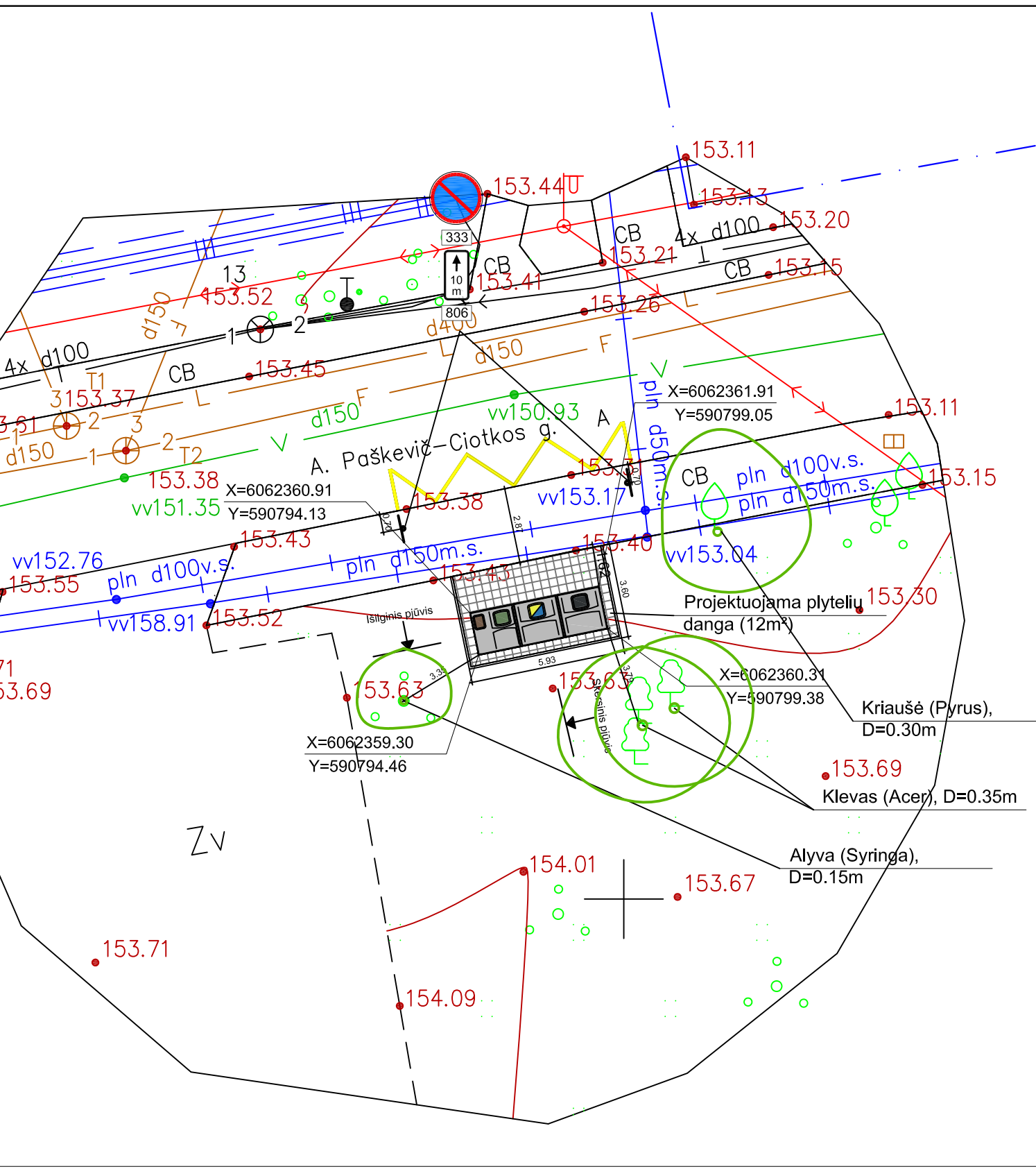
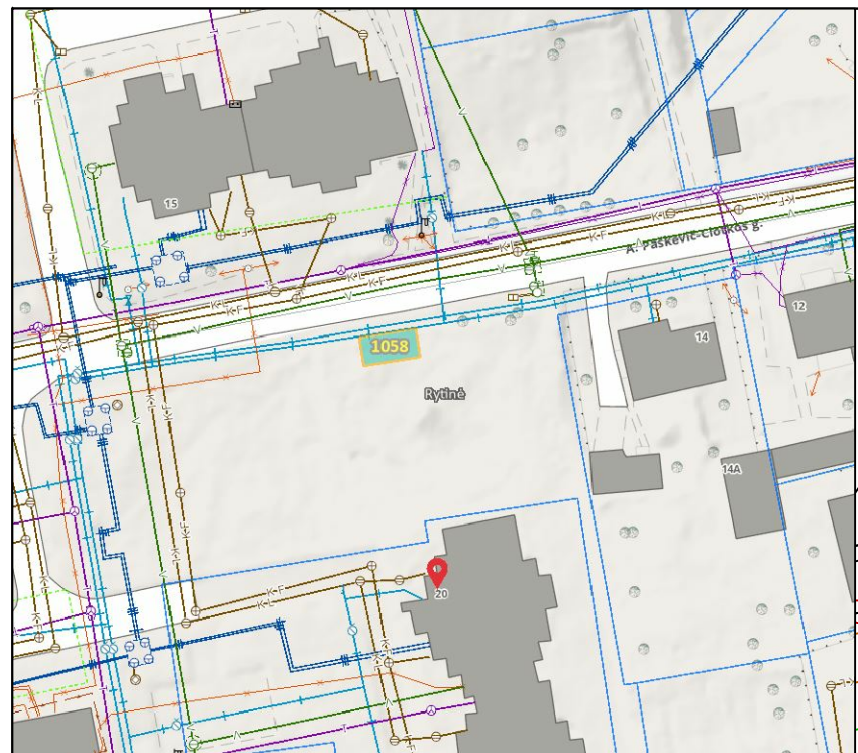
Atestato Nr.		UAB „Architektūros namai“ Algirdo g. 11, Vilnius Įm.k. 302848362 www.architekturosnamai.lt			B3 tipo pusiau požeminių konteinerių aikštelių A. Kojelavičiaus g. 5, A. Paškevič-Ciotkos g. 20, Grūdų g. 60, Gurių Sodų 1-oji g. 17, Gurių Sodų 10-oji g. 5, Moldovos g. 30, P. B. Šivickio g. 32, Moldovos g. 30, Linksmoji g. 73, Vilniuje, statybos projektas
A 2016	PV	T. Gaižauskas	El. parašas	2021 12	A. Kojelavičiaus g. 5 (Nr. 1057) aikštelės planas, M 1:200
	Arch.	J. Gaižauskas	El. parašas	2021 12	
LT	Užsakovas: UAB "VAATC"			AN-21.07.12-SP-B-04	Lapo nr. Lapų
					1 1

SUTARTINIAI ŽENKLAI

	B3 tipo pusiau požeminių konteinerių aikštelė
	Žemės sklypo ribos
	Raudonosios linijos
	Konteinerių koordinacinių taškai
	Plytelių danga Vejos bortelis
	Kelio ženklimas 1.27
	Kelio ženklimas 333 ir 806, 10m (2vnt.)

- Mišrioms komunalinėms atliekoms skirtas konteineris (5m³)
- Plastikinėms ir metalinėms pakuotėms ir pakuočių atliekoms bei Popierinėms ir kartono pakuotėms ir pakuočių atliekoms skirtas konteineris (5m³)
- Stiklo pakuotėms ir pakuočių atliekoms skirta konteinerio dalis (3,2m³)
- Maisto/virtuvės atliekoms skirta konteinerio dalis (ne mažiau 0,8m³)

Pastaba:
projektas turi atitikti KPT SDK 19. Plytelių danga įrengiama: betoninės plytelės 7cm, išlyginamasis sluoksnis 3cm, skaldos pagrindo sluoksnis 17cm, smėlis 23cm.



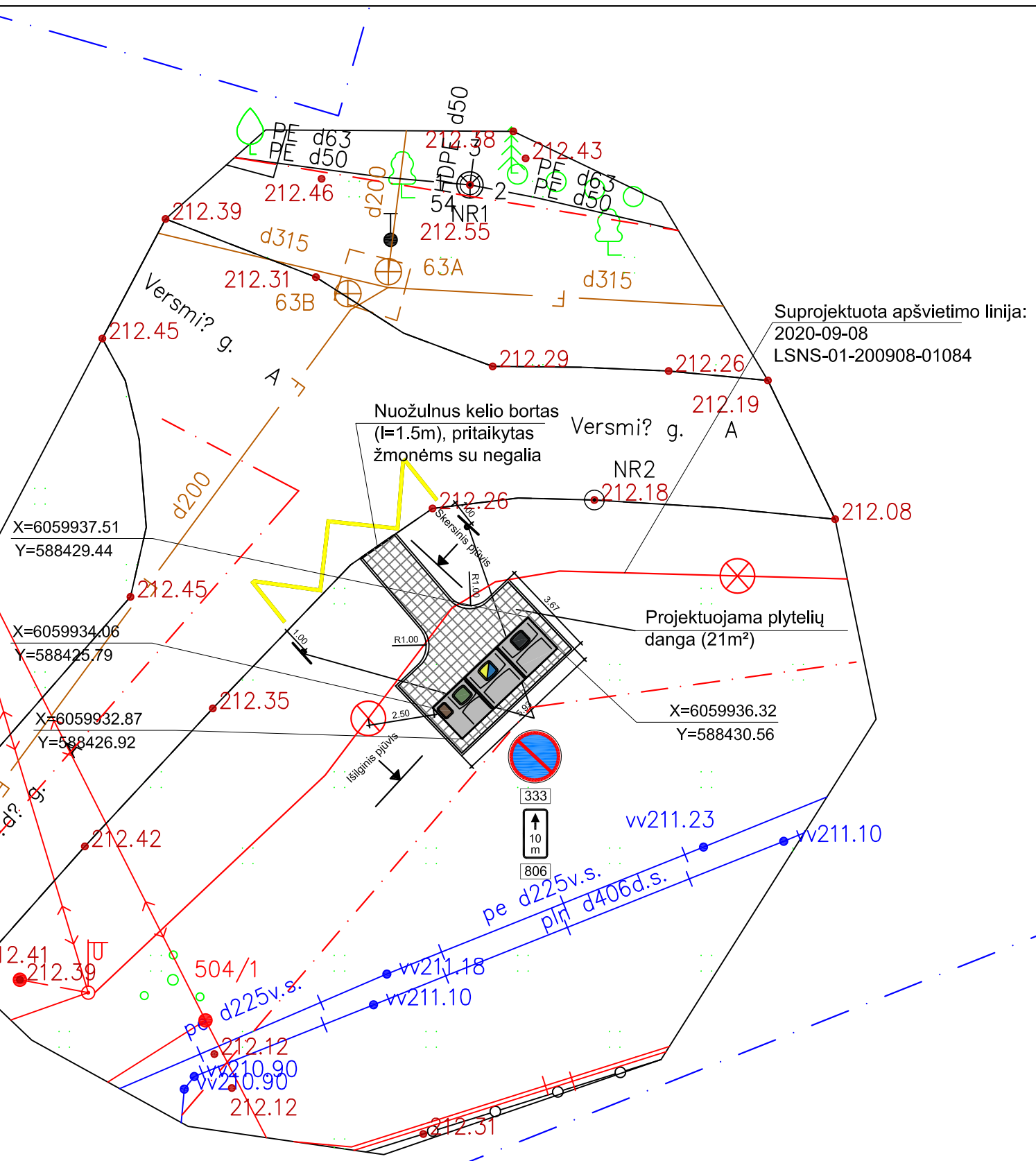
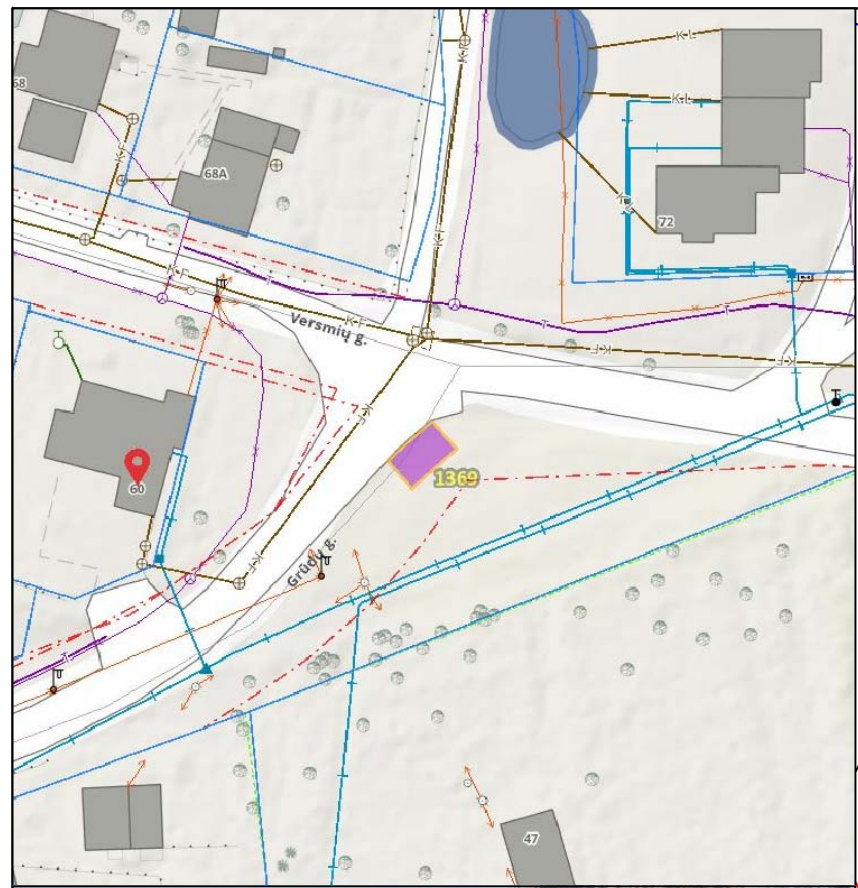
Atestato Nr.		UAB „Architektūros namai“ Algirdo g. 11, Vilnius Įm.k. 302848362 www.architekturosnamai.lt			B3 tipo pusiau požeminių konteinerių aikštelių A. Kojelavičiaus g. 5, A. Paškevič-Ciotkos g. 20, Grūdų g. 60, Gurių Sodų 1-oji g. 17, Gurių Sodų 10-oji g. 5, Moldovos g. 30, P. B. Šivickio g. 32, Moldovos g. 30, Linksmoji g. 73, Vilniuje, statybos projektas
A 2016	PV	T. Gaižauskas	El. parašas	2021 12	A. Paškevič-Ciotkos g. 20 (Nr. 1058) aikštelės planas, M 1:200
	Arch.	J. Gaižauskas	El. parašas	2021 12	
LT	Užsakovas: UAB "VAATC"			AN-21.07.12-SP-B-04	Lapo nr. 1

SUTARTINIAI ŽENKLAI

	B3 tipo pusiau požeminių konteinerių aikštelė
	Žemės sklypo ribos
	Raudonosios linijos
	Konteinerių koordinacių taškai
	Plytelių danga Vejos bortelis
	Kelio ženklینimas 1.27
	Kelio ženklینimas 333 ir 806, 10m (2vnt.)

- Mišrioms komunalinėms atliekoms skirtas konteineris (5m³)
- Plastikinėms ir metalinėms pakuotėms ir pakuočių atliekoms bei Popierinėms ir kartono pakuotėms ir pakuočių atliekoms skirtas konteineris (5m³)
- Stiklo pakuotėms ir pakuočių atliekoms skirta konteinerio dalis (3,2m³)
- Maisto/virtuvės atliekoms skirta konteinerio dalis (ne mažiau 0,8m³)

Pastaba:
projektas turi atitikti KPT SDK 19. Plytelių danga įrengiama: betoninės plytelės 7cm, išlyginamasis sluoksnis 3cm, skaldos pagrindo sluoksnis 17cm, smėlis 23cm.



Atestato Nr.		UAB „Architektūros namai“ Algirdo g. 11, Vilnius Įm.k. 302848362 www.architekturosnamai.lt			B3 tipo pusiau požeminių konteinerių aikštelių A. Kojelavičiaus g. 5, A. Paškevič-Ciotkos g. 20, Grūdų g. 60, Gurių Sodų 1-oji g. 17, Gurių Sodų 10-oji g. 5, Moldovos g. 30, P. B. Šivickio g. 32, Moldovos g. 30, Linksmoji g. 73, Vilniuje, statybos projektas		
A 2016	PV	T. Gaižauskas	El. parašas	2021 12	Grūdų g. 60 (Nr. 1369) aikštelės planas, M 1:200		
	Arch.	J. Gaižauskas	El. parašas	2021 12			
LT	Užsakovas: UAB "VAATC"			AN-21.07.12-SP-B-04		Lapo nr.	Lapų
						1	1

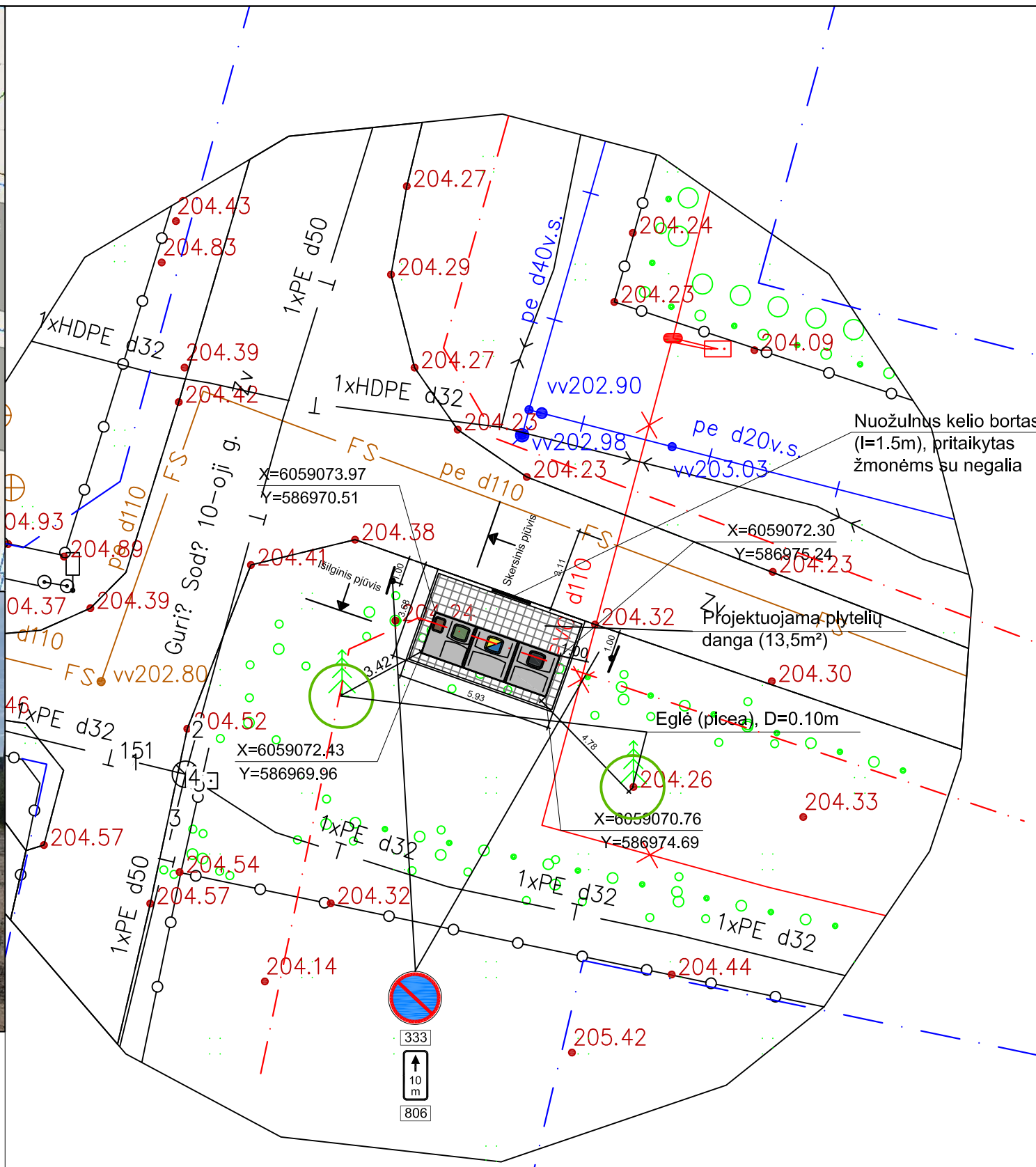
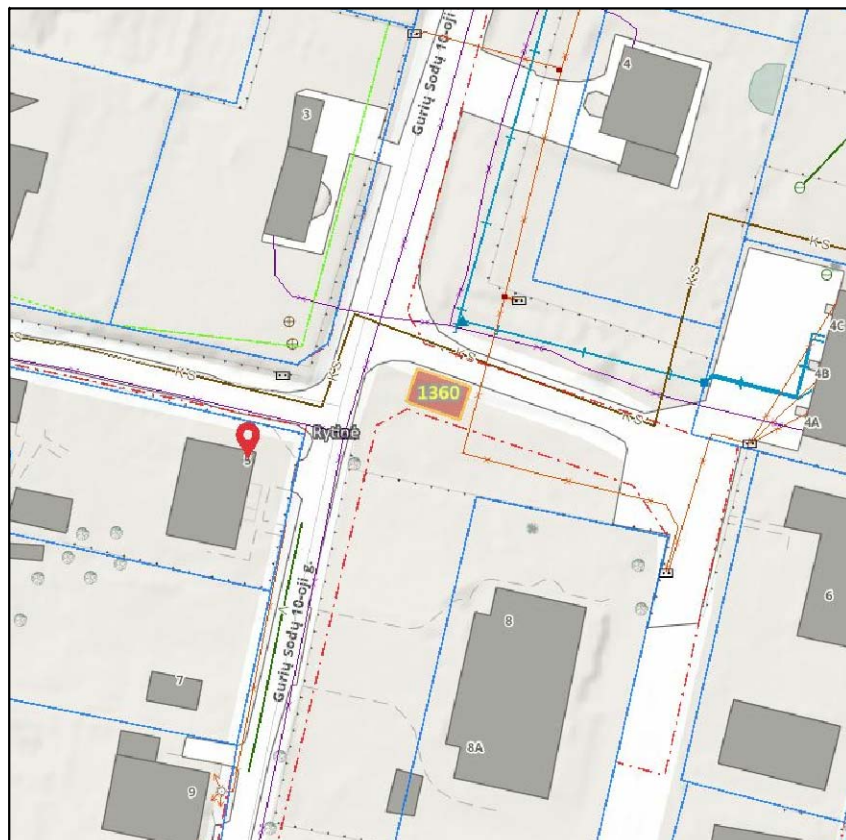
SUTARTINIAI ŽENKLAI

	B3 tipo pusiau požeminių konteinerių aikštelė
	Žemės sklypo ribos
	Raudonosios linijos
	Konteinerių koordinacių taškai
	Plytelių danga Vejos bortelis
	Kelio ženklinimas 333 ir 806, 10m (2vnt.)

- Mišrioms komunalinėms atliekoms skirtas konteineris (5m³)
- Plastikinėms ir metalinėms pakuotėms ir pakuočių atliekoms bei Popierinėms ir kartono pakuotėms ir pakuočių atliekoms skirtas konteineris (5m³)
- Stiklo pakuotėms ir pakuočių atliekoms skirta konteinerio dalis (3,2m³)
- Maisto/virtuvės atliekoms skirta konteinerio dalis (ne mažiau 0,8m³)

Pastaba:
projektas turi atitikti KPT SDK 19. Plytelių danga įrengiama: betoninės plytelės 7cm, išlyginamasis sluoksnis 3cm, skaldos pagrindo sluoksnis 17cm, smėlis 23cm.

Pastaba:
Esamus kadagius, kurie patenka į konteinerių įrengimo zoną, perkelti šalia.



Atestato Nr.		UAB „Architektūros namai“ Algirdo g. 11, Vilnius Įm.k. 302848362 www.architekturosnamai.lt			B3 tipo pusiau požeminių konteinerių aikštelių A. Kojelavičiaus g. 5, A. Paškevič-Ciotkos g. 20, Grūdų g. 60, Gurių Sodų 1-oji g. 17, Gurių Sodų 10-oji g. 5, Moldovos g. 30, P. B. Šivickio g. 32, Moldovos g. 30, Linksmoji g. 73, Vilniuje, statybos projektas	
A 2016	PV	T. Gaižauskas	El. parašas	2021 12	Gurių Sodų 10-oji g. 5 (Nr. 1360) aikštelės planas, M 1:200	
	Arch.	J. Gaižauskas	El. parašas	2021 12		
LT	Užsakovas: UAB "VAATC"			AN-21.07.12-SP-B-04		Lapo nr.
						Lapų
						1
						1

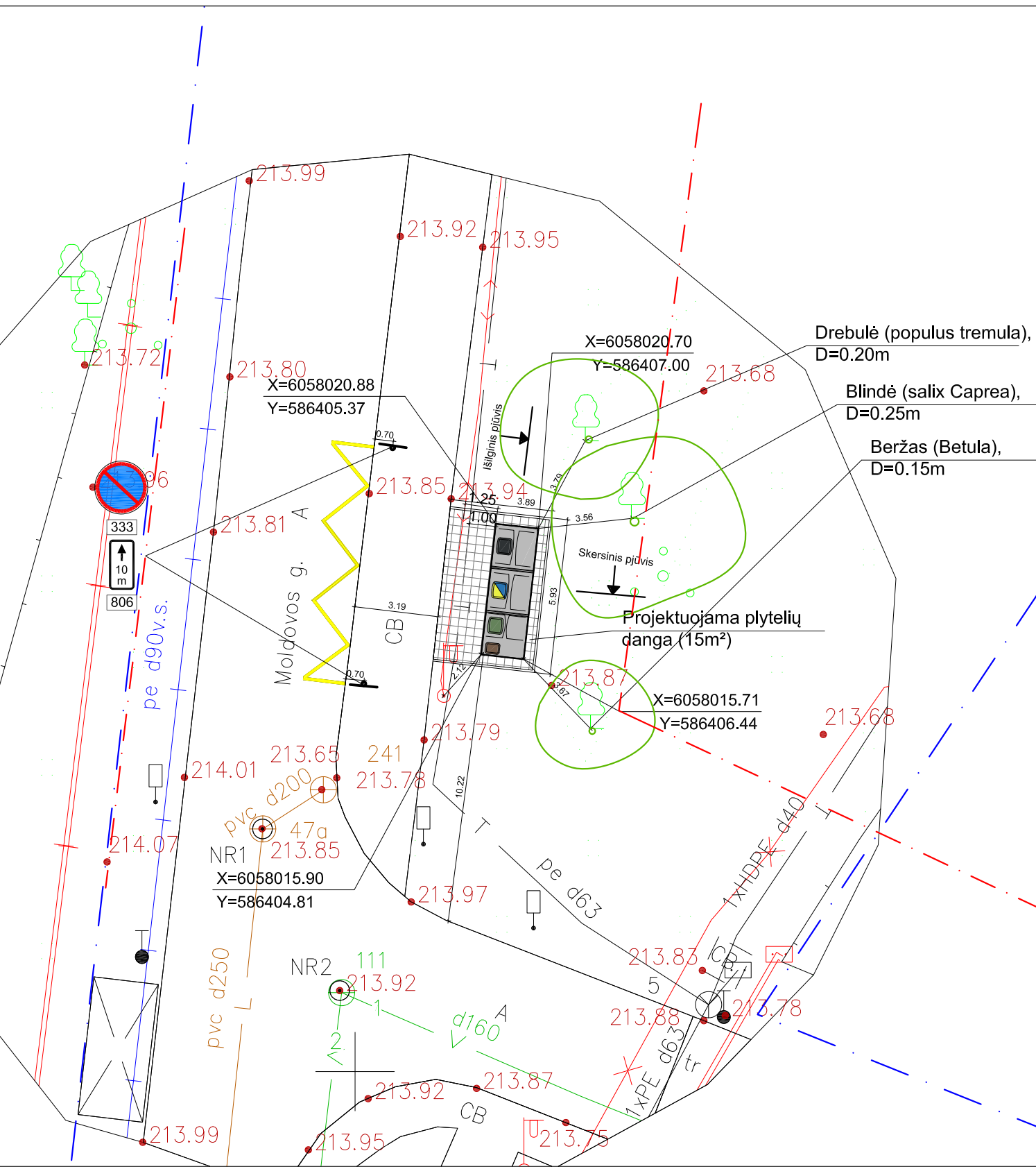
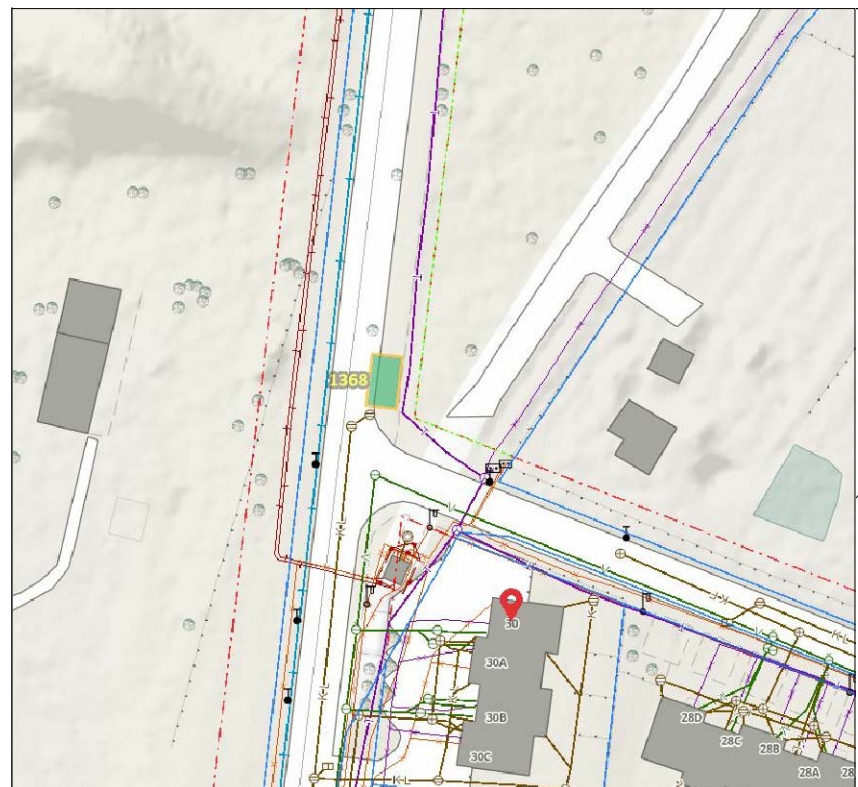
SUTARTINIAI ŽENKLAI

	B3 tipo pusiau požeminių konteinerių aikštelė
	Žemės sklypo ribos
	Raudonosios linijos
	Konteinerių koordinacių taškai
	Plytelių danga Vejos bortelis
	Kelio ženklinimas 1.27
	Kelio ženklinimas 333 ir 806, 10m (2vnt.)

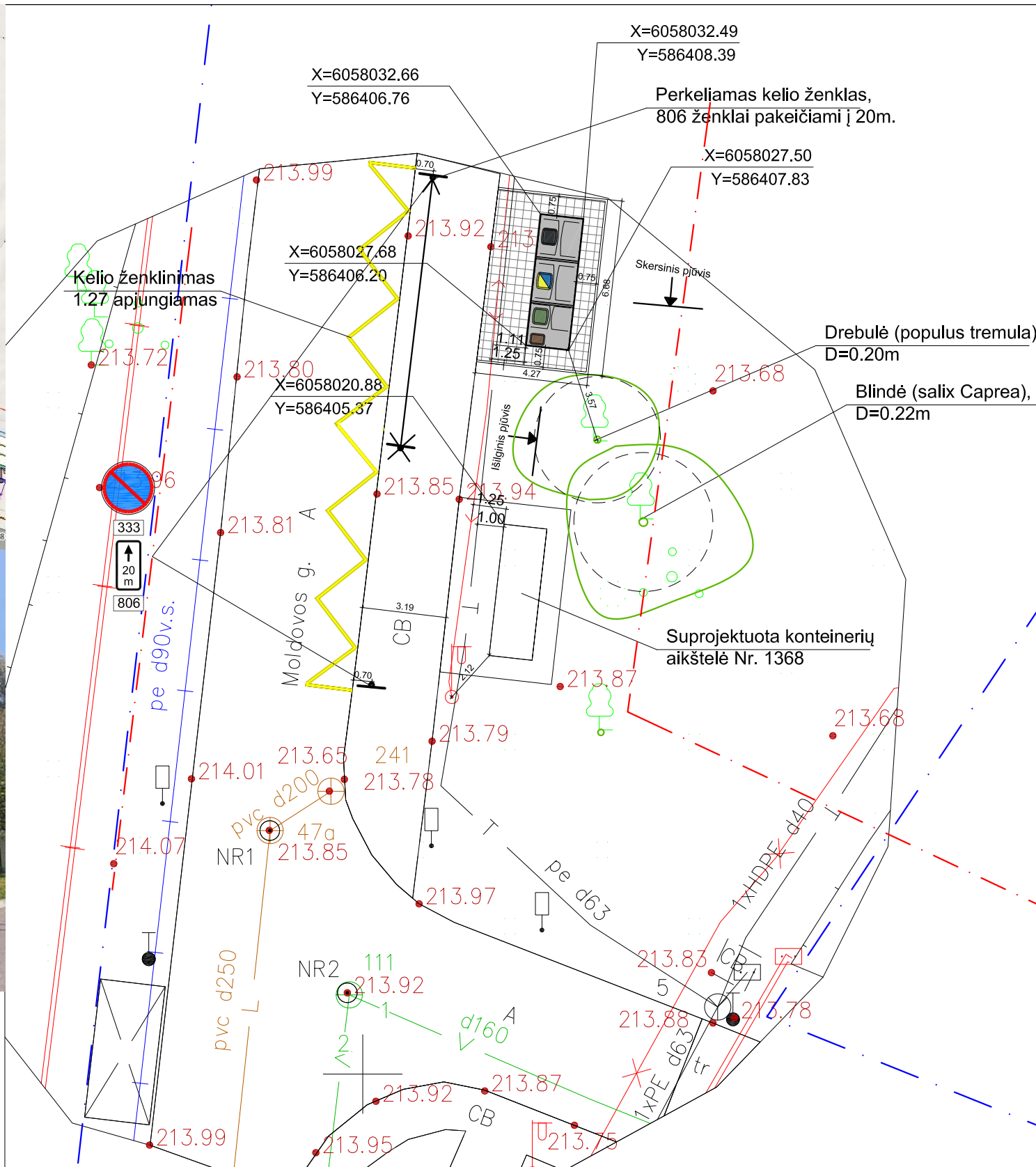
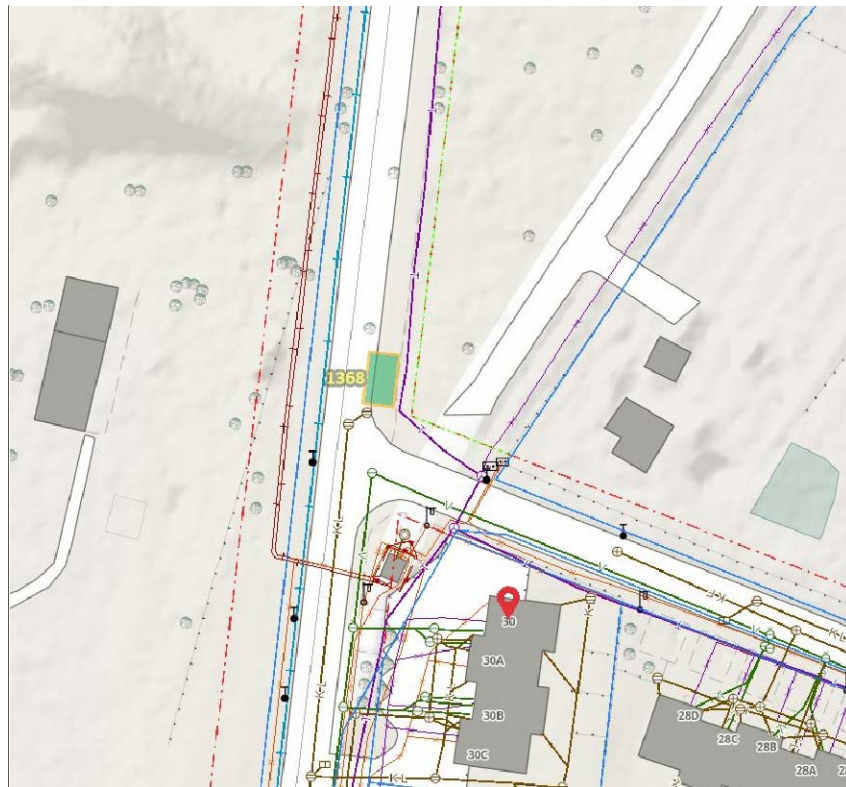
- Mišrioms komunalinėms atliekoms skirtas konteineris (5m³)
- Plastikinėms ir metalinėms pakuotėms ir pakuočių atliekoms bei Popierinėms ir kartono pakuotėms ir pakuočių atliekoms skirtas konteineris (5m³)
- Stiklo pakuotėms ir pakuočių atliekoms skirta konteinerio dalis (3,2m³)
- Maisto/virtuvės atliekoms skirta konteinerio dalis (ne mažiau 0,8m³)

Pastaba: projektas turi atitikti KPT SDK 19. Plytelių danga įrengiama: betoninės plytelės 7cm, išlyginamasis sluoksnis 3cm, skaldos pagrindo sluoksnis 17cm, smėlis 23cm.

Pastaba: prieš vykdant darbus iškviesti UAB "Vilniaus apšvietimas" atstovus, nutraukus/pažeidus apšvietimo kabelį statytojas atstato savo lėšomis.



Atestato Nr.		UAB „Architektūros namai“ Algirdo g. 11, Vilnius Įm.k. 302848362 www.architekturosnamai.lt			B3 tipo pusiau požeminių konteinerių aikštelių A. Kojelavičiaus g. 5, A. Paškevič-Ciotkos g. 20, Grūdų g. 60, Gurių Sodų 1-oji g. 17, Gurių Sodų 10-oji g. 5, Moldovos g. 30, P. B. Šivickio g. 32, Moldovos g. 30, Linksmoji g. 73, Vilniuje, statybos projektas		
A 2016	PV	T. Gaižauskas	El. parašas	2021 12	Moldovos g. 30 (Nr. 1368) aikštelės planas, M 1:200		
	Arch.	J. Gaižauskas	El. parašas	2021 12			
LT	Užsakovas: UAB "VAATC"			AN-21.07.12-SP-B-04		Lapo nr.	Lapų
						1	1



SUTARTINIAI ŽENKLAI

	B3 tipo pusiau požeminių konteinerių aikštelė
	Žemės sklypo ribos
	Raudonosios linijos
	Konteinerių koordinacių taškai
	Plytelių danga Vejos bortelis
	Kelio ženklinimas 1.27
	Kelio ženklinimas 333 ir 806, 20m (2vnt.)

- Mišrioms komunalinėms atliekoms skirtas konteineris (5m³)
- Plastikinėms ir metalinėms pakuotėms ir pakuočių atliekoms bei Popierinėms ir kartono pakuotėms ir pakuočių atliekoms skirtas konteineris (5m³)
- Stiklo pakuotėms ir pakuočių atliekoms skirta konteinerio dalis (3,2m³)
- Maisto/virtuvės atliekoms skirta konteinerio dalis (ne mažiau 0,8m³)

Pastaba: projektas turi atitikti KPT SDK 19. Plytelių danga įrengiama: betoninės plytelės 7cm, išlyginamasis sluoksnis 3cm, skaldos pagrindo sluoksnis 17cm, smėlis 23cm.

Pastaba: prieš vykdant darbus iškviesti UAB "Vilniaus apšvietimas" atstovus, nutraukus/pažeidus apšvietimo kabelį statytojas atstato savo lėšomis.

**UAB „Vilniaus apšvietimas“
PERŽIORĖTA**
2021-08-23
Tinklo vystymo tarnyba
Tarnybos vadovas
Vilma Pašilienė
Pastaba: prieš darbų pradžią iškviesti
Bendrovės atstovai

Atestato Nr.		UAB „Architektūros namai“ Algirdo g. 11, Vilnius Įm.k. 302848362 www.architekturosnamai.lt			B3 tipo pusiau požeminių konteinerių aikštelės Moldovos g. 30 (Nr. 1852), Vilniuje, statybos projektas		
A 2016	PV	T. Gaižauskas	El. parašas	2021 12	Moldovos g. 30 (Nr. 1852) aikštelės planas, M 1:200		
	Arch.	J. Gaižauskas	El. parašas	2021 12			
LT	Užsakovas: UAB "VAATC"			AN-21.07.12-SP-B-04	Lapo nr.	Lapų	
					1	1	

SUTARTINIAI ŽENKLAI

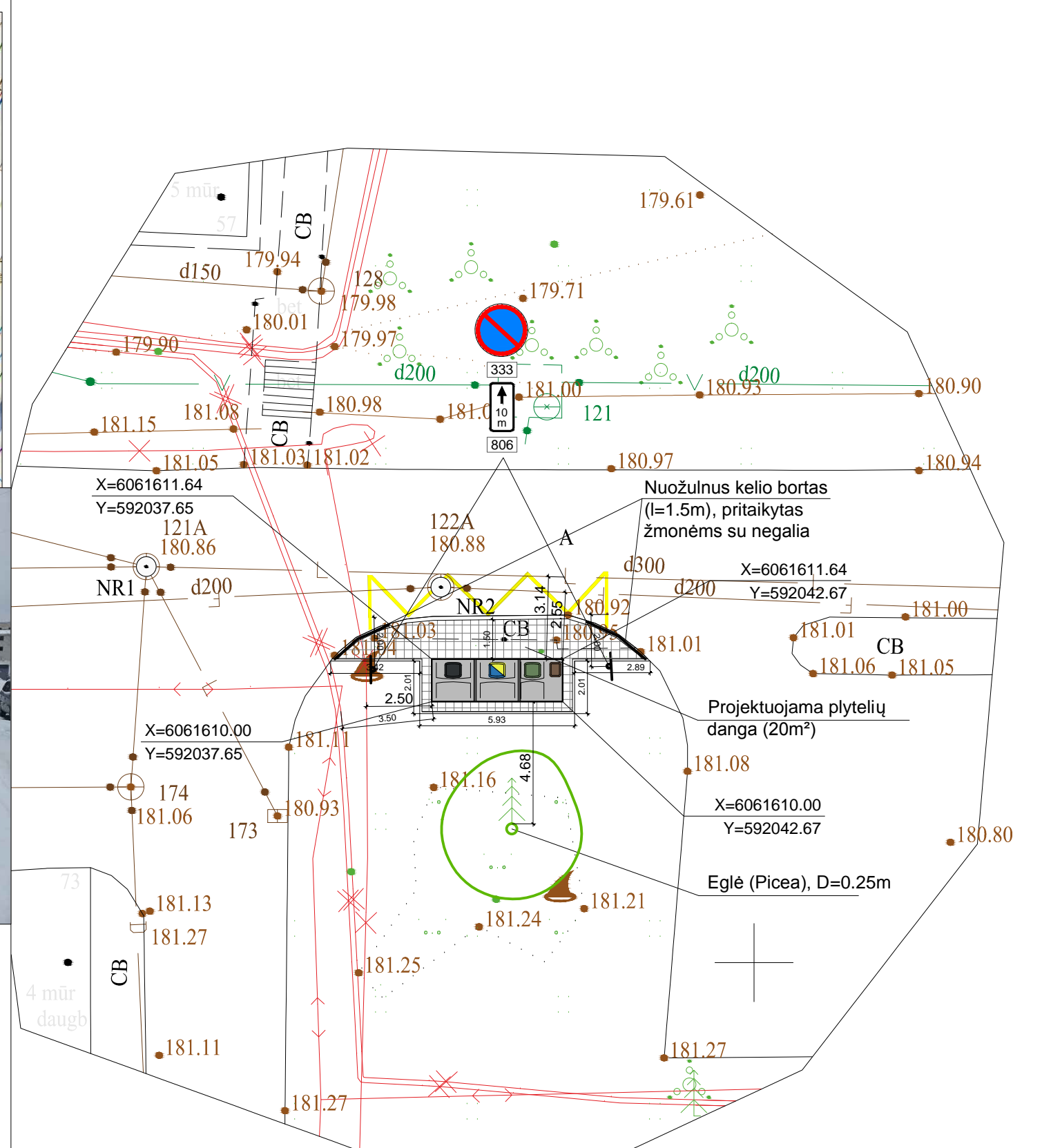
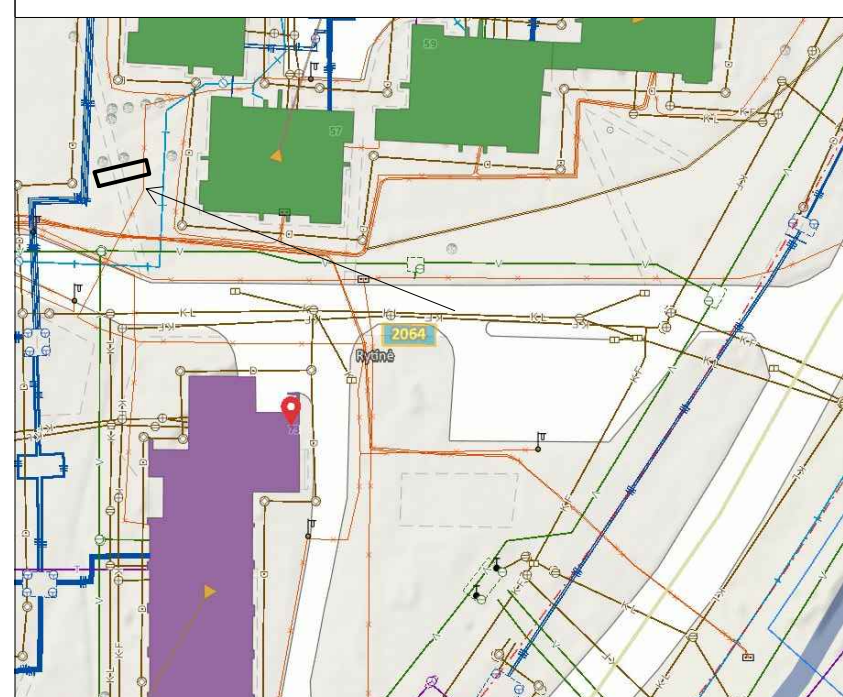
	B3 tipo pusiau požeminių konteinerių aikštelė
	Žemės sklypo ribos
	Raudonosios linijos
	Konteinerių koordinacinių taškai
	Plytelių danga Vejos bortelis
	Kelio ženklavimas 1.27
	Kelio ženklavimas 333 ir 806, 10m (2vnt.)

- Mišrioms komunalinėms atliekoms skirtas konteineris (5m³)
- Plastikinėms ir metalinėms pakuotėms ir pakuočių atliekoms bei Popierinėms ir kartono pakuotėms ir pakuočių atliekoms skirtas konteineris (5m³)
- Stiklo pakuotėms ir pakuočių atliekoms skirta konteinerio dalis (3,2m³)
- Maisto/virtuvės atliekoms skirta konteinerio dalis (ne mažiau 0,8m³)

Pastaba: projektas turi atitikti KPT SDK 19. Plytelių danga įrengiama: betoninės plytelės 7cm, išlyginamasis sluoksnis 3cm, skaldos pagrindo sluoksnis 17cm, smėlis 23cm.

Pastaba: Jei esama tuja patenka į aikštelės zoną - ji perkeliama.

Pastaba: apšvietimo tinklo apsaugos zonoje (1m) kasti rankiniu būdu, prieš vykdant darbus iškviešti UAB "Vilniaus apšvietimas" atstovus, nutraukus/pažeidus apšvietimo kabelį statytojas atstato savo lėšomis.



Atestato Nr.		UAB „Architektūros namai“ Algirdo g. 11, Vilnius Įm.k. 302848362 www.architekturosnamai.lt			B3 tipo pusiau požeminių konteinerių aikštelių A. Kojelavičiaus g. 5, A. Paškevič-Ciotkos g. 20, Grūdų g. 60, Gurių Sodų 1-oji g. 17, Gurių Sodų 10-oji g. 5, Moldovos g. 30, P. B. Šivickio g. 32, Moldovos g. 30, Linksmoji g. 73, Vilniuje, statybos projektas		
A 2016	PV	T. Gaižauskas	El. parašas	2021 12	Linksmoji g. 73 (Nr. 2064) aikštelės planas, M 1:200		
	Arch.	J. Gaižauskas	El. parašas	2021 12			
LT	Užsakovas: UAB "VAATC"			AN-21.07.12-SP-B-04		Lapo nr.	Lapų
						1	1

MolokDomino[®] konteineriai

Molok OY Suomijos kompanija gaminanti originalius Molok[®] gilaus surinkimo konteinerius. Molok[®] produktai yra žinomi visame pasaulyje. Aplinkosauginė, kaštus ir laiką sauganti sistema, kasdien yra naudojama milijonų žmonių visame pasaulyje. Produktai yra naudojami įvairiose kultūrose, iš viso daugiau nei 140 000 vienetų.

Molok OY veikla yra sertifikuota ir atitinka kokybės (ISO 9001), aplinkosaugos (ISO 14001) ir darbo saugos (OHSAS 18001) reikalavimus.

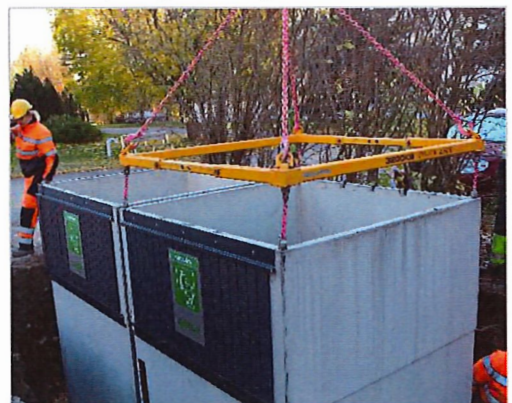
Mes siūlome 5 m³ MolokDomino[®] konteinerius, kurie gali būti dalinami į 2 dalis – 3,2 m³ ir 1,6 m³ arba 3,2 m³ ir 0,5 m³. Padalinti konteineriai gali būti naudojami skirtingų atliekų surinkimui. Visos komunalinių atliekų konteinerių konstrukcijos ir apdailos elementai yra atsparūs smūgiams, UV, drėgmei, šalčiui, karščiui, chemikalams ir korozijai. Konteineriai bus nauji, pagaminti 2017, su pažymėta reikalaujama informacija.



MolokDomino[®] konteinerį sudaro:

- Dangtis ir atliekų išmetimo angos dangtis
- "Greitoji Sistema"
- Vidinis iškeliamas konteineris maisto atliekoms ar vidinis iškeliamas maišas kitoms atliekoms
- Apdaila
- Korpusas

MolokDomino konteineris yra vientisas atsparus smūgiams, drėgmei ir slėgiui, pagamintas iš aukštos kokybės armuoto betono, su įrengtomis plieninėmis kilpomis iškėlimui ir transportavimui.





Visų tipų vidiniai konteineriai arba maišai yra pritaikyti ilgalaikiam veikimui ir pakartotiniam naudojimui, vidinį konteinerį ar maišą nesudėtinga pakeisti, kai jis tampa netinkamas. Visų tipų vidiniai konteineriai ir maišai turi lengvai atsidarantį dugną, saugiam ir greitam atliekų išvertimui į šiukšliavežį.

Vidinis iškeliamas maišas popieriaus, metalo ir plastiko atliekoms yra pagamintas iš tvirto (pagaminto iš 2 sluoksnių) polipropileno audinio. Vidinis maišas mišrioms komunalinėms atliekoms ir stiklo atliekoms yra pagamintas iš armuoto polipropileno. Vidinis konteineris maisto atliekoms yra pagamintas iš aukštos kokybės HDPE.



Standartinis iškeliamas maišas



Armuotas iškeliamas maišas



Vidinis konteineris maisto atliekoms

Konteinerio dangtis ir atliekų išmetimo angos dangtis pagaminti iš HDPE. Konteineris turi "greitąją sistemą", kuri reiškia, kad vidinis konteineris ar maišas yra pritvirtintas prie konteinerio dangčio ir gali būti iškeliami kartu. Konteinerio dangtis turi vieną ar kelis atliekų išmetimo angos dangčius (atliekų išmetimo angų dangčių skaičius priklauso nuo vidinių konteinerių ar maišų skaičiaus). Atliekų išmetimo angos dangčiai yra atverčiami. Dangčių spalvos pagal reikalavimus: geltona, žalia, mėlyna, ruda ir pilka.



Antžeminė konteinerio dalis turi apdailą vertikaliai pritvirtintą prie išorinio perimetro. Apdaila yra medžio imitacija, pagaminta iš kompozito medžiagos ir turi vietą grafinėi ir kitai informacijai. Apdaila bus akmens pilkumo kompozitas, tvirtinimo rėmai bus tamsiai pilkos spalvos aliuminis (kodas RAL 7024). Į pristatymą įtraukiami metaliniai montavimo bėgiai.



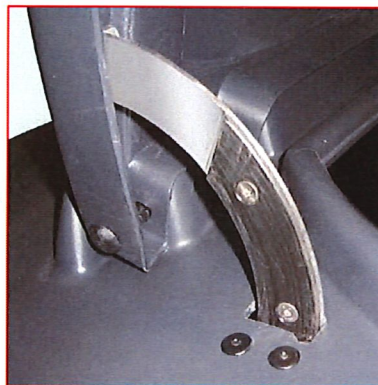
Pilko kompozito apdailos pavyzdys (akmens pilkumo kompozitas)

Mes patvirtiname, kad visų dydžių MolokDomino[®] konteineriai atitinka šiuos reikalavimus.

Kam: Vilniaus miesto savivaldybės administracijai
Komunalinių atliekų konteinerių aikštelių įrengimo ir komunalinių atliekų konteinerių aikštelių įsigijimo
pirkimui
(Pirkimo Nr. 189354)

Atliekų konteinerio dangčio dizainas bei paprastumas

MolokDomino® dangtis sukurtas taip, kad atlaikytų intensyvų naudojimą bet kokiomis sąlygomis ir visiems vartotojams, taip pat žmonėms su negalia. Dangtis atidaromas ir laikomas atidarytas ranka – taip pat yra atrama, kuri išlaiko atliekų išmetimo angos dangtį atidarytą, kad būtų lengviau naudoti.



DETALŪS METADUOMENYS

Dokumento sudarytojas (-ai)	Vilniaus miesto savivaldybė 188710061, Konstitucijos pr. 3, LT-09601, Vilnius
Dokumento pavadinimas (antraštė)	DĖL PRITARIMO PROJEKTINIAMS PASIŪLYMAMS B3 tipo pusiau požeminių konteinerių aikštelių A. Kojelavičiaus g. 5, A. Paškevič-Ciotkos g. 20, Grūdų g. 60, Gurių Sodų 1-oji g. 17, Gurių Sodų g. 10-oji g. 15, Moldovos g. 30, P. B. Šivickio g. 32, Moldovos g. 30, Linksmoji g. 73
Dokumento registracijos data ir numeris	2022-02-15 Nr. A51-20349/22(3.3.2.26E-MPA)
Dokumento gavimo data ir dokumento gavimo registracijos numeris	–
Dokumento specifikacijos identifikavimo žymuo	ADOC-V1.0
Parašo paskirtis	Pasirašymas
Parašą sukūrusio asmens vardas, pavardė ir pareigos	Mindaugas Pakalnis, Vilniaus miesto savivaldybės administracijos vyriausiasis architektas, Administracijos direktorius
Sertifikatas išduotas	MINDAUGAS PAKALNIS LT
Parašo sukūrimo data ir laikas	2022-02-14 18:24:32 (GMT+02:00)
Parašo formatas	XAdES-T
Laiko žymoje nurodytas laikas	2022-02-14 18:24:46 (GMT+02:00)
Informacija apie sertifikavimo paslaugų teikėją	EID-SK 2016, AS Sertifitseerimiskeskus EE
Sertifikato galiojimo laikas	2020-11-03 20:19:13 – 2025-11-02 23:59:59
Informacija apie būdus, naudotus metaduomenų vientisumui užtikrinti	"Registravimas" paskirties metaduomenų vientisumas užtikrintas naudojant "RCSC IssuingCA, VI Registru centras - i.k. 124110246 LT" išduotą sertifikatą "Dokumentų valdymo sistema Avilys, Vilniaus miesto savivaldybės administracija, i.k. 188710061 LT", sertifikatas galioja nuo 2021-12-20 09:38:49 iki 2024-12-19 09:38:49
Pagrindinio dokumento priedų skaičius	–
Pagrindinio dokumento pridedamų dokumentų skaičius	–
Priedamo dokumento sudarytojas (-ai)	–
Priedamo dokumento pavadinimas (antraštė)	–
Priedamo dokumento registracijos data ir numeris	–
Programinės įrangos, kuria naudojantis sudarytas elektroninis dokumentas, pavadinimas	Dokumentų valdymo sistema „Avilys“, versija 3.5.56
Informacija apie elektroninio dokumento ir elektroninio (-ių) parašo (-ų) tikrinimą (tikrinimo data)	Atitinka specifikacijos keliamus reikalavimus. Visi dokumente esantys elektroniniai parašai galioja (2022-02-15 09:16:56)
Paieškos nuoroda	–
Papildomi metaduomenys	Nuorašą suformavo 2022-02-15 09:16:56 Dokumentų valdymo sistema „Avilys“