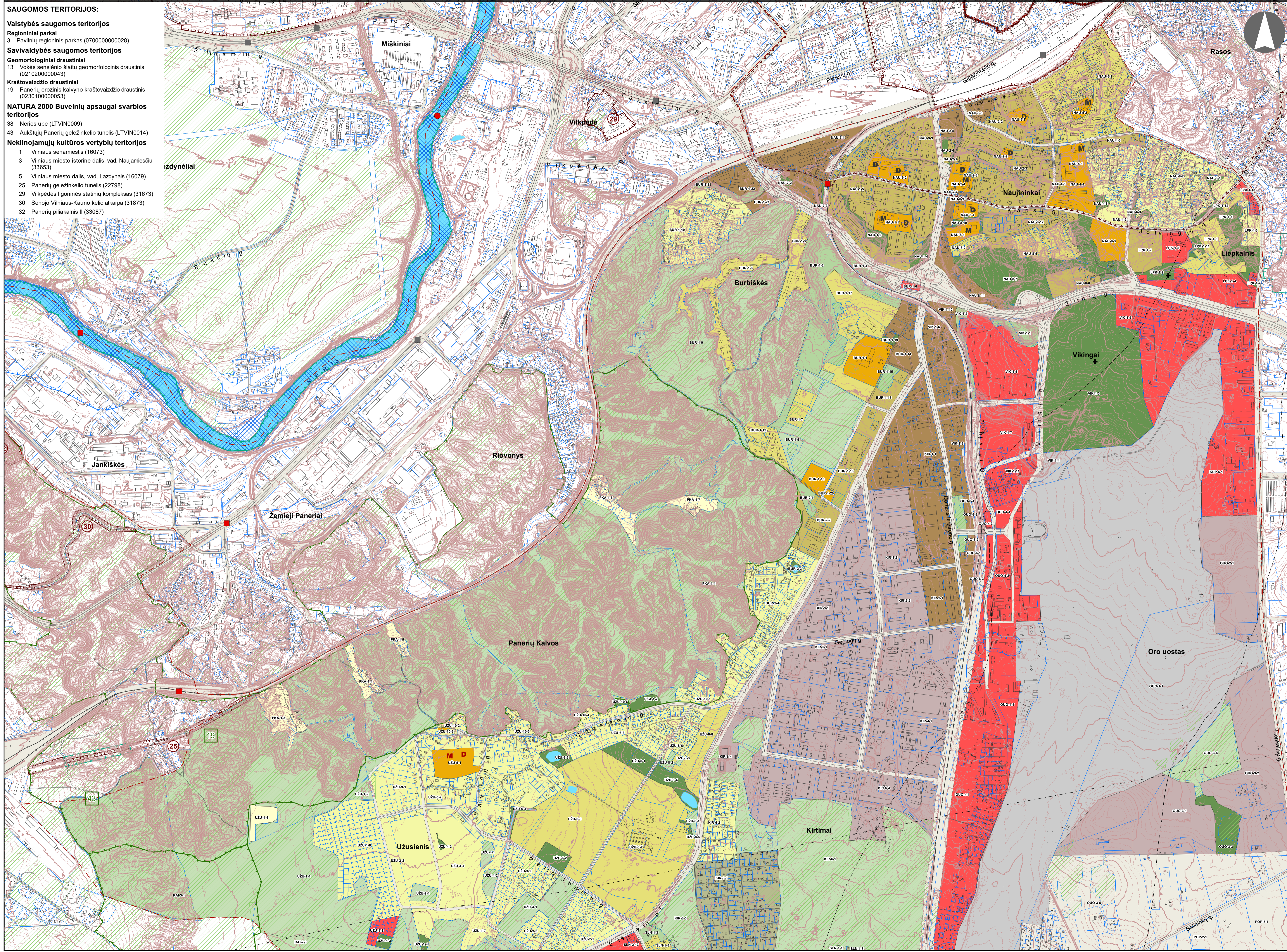
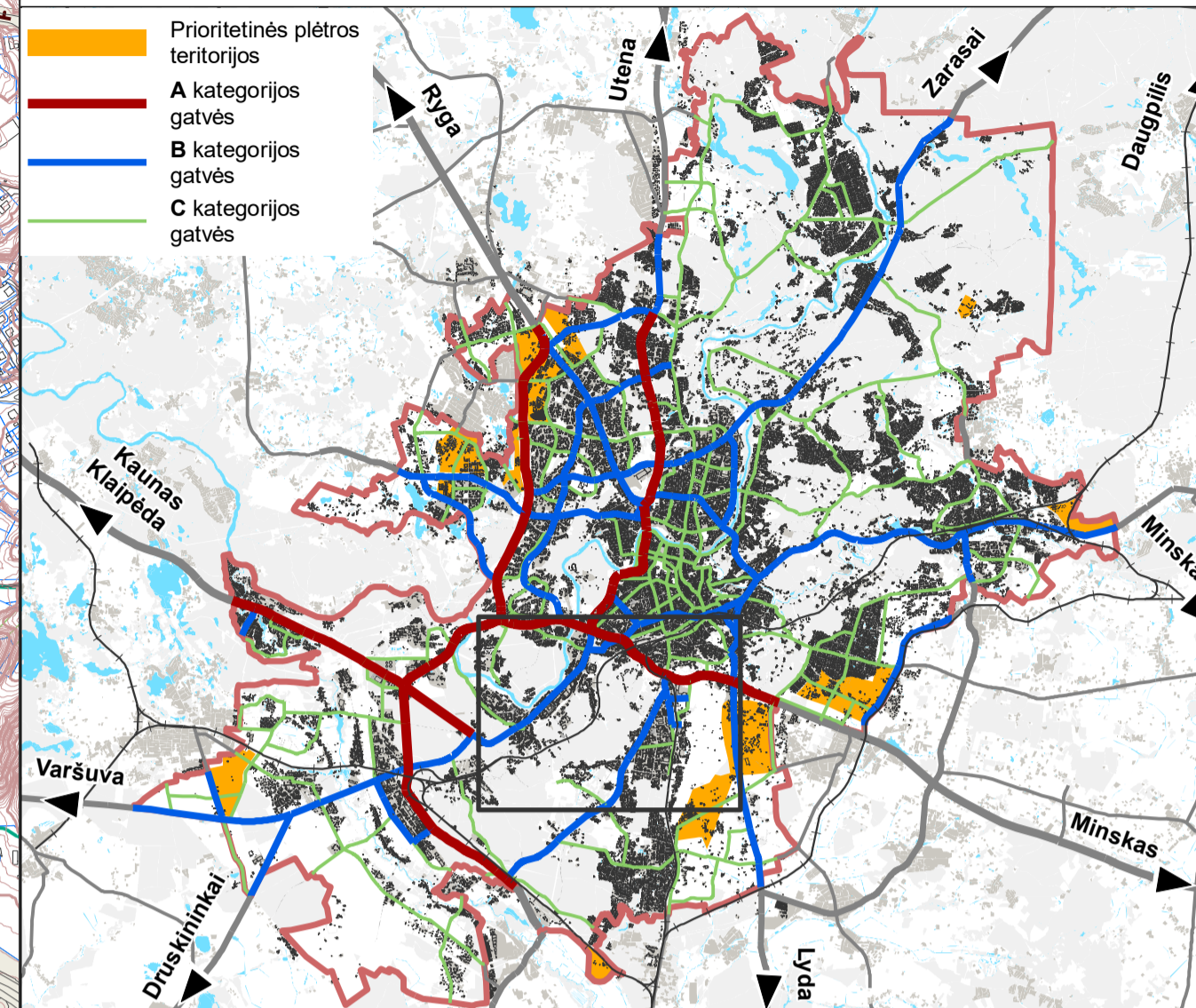


- SAUGOMOS TERITORIJOS:**
- Valstybės saugomos teritorijos**
 - Regioniniai parkai**
 - 3 Pavilnių regioninis parkas (070000000028)
 - Savivaldybės saugomos teritorijos**
 - Geomorfologiniai draustiniai**
 - 13 Vokės senamiestis šlaitų geomorfologinis draustinis (021020000043)
 - Kraštovaizdžio draustiniai**
 - 19 Panerių erozinis kalvyno kraštovaizdžio draustinis (023010000053)
 - NATURA 2000 Buveinių apsaugai svarbios teritorijos**
 - 38 Neris upė (LTVIN0009)
 - 43 Aukštųjų Panerių geležinkelio tunelis (LTVIN0014)
 - Nekilnojamoji kultūros vertybių teritorijos**
 - 1 Vilniaus senamiestis (16073)
 - 3 Vilniaus miesto istorinė dalis, vad. Naujamiestis (33653)
 - 5 Vilniaus miesto dalis, vad. Lazdynais (16079)
 - 25 Panerių geležinkelio tunelis (22798)
 - 29 Vilkpėdės ligoninės statinių kompleksas (31673)
 - 30 Senojo Vilniaus-Kauno kelio atkarpa (31873)
 - 32 Panerių pilikalnis II (33087)



© VJ Registrų centras. NT kadastrai, Adresų registro duomenys, 2016 [Sąjunga: Vilniaus miesto savivaldybės teritorijos planavimo duomenys, 2016. Vilniaus miesto savivaldybės teritorijos bendrasis planas. Lietuvos geologijos tarnyba prie Aplinkos ministro, 2016 m. Valstybinė miškų tarnyba, 2016 m. © Valstybinė saugomų teritorijų tarnyba prie Aplinkos ministro, 2017 m. Kultūros paveldo departamentas, 2016-08-24. VJ Lietuvos oro uostai, 2017 m. Atlikta naudipri: ESRI ArcMap programine įranga.



SUTARTINIAI ŽENKLAI

- Vilniaus m. savivaldybės ribos
- Vilniaus m. seniūnijos ribos
- Kadastrinių sklypų ribos
- Regioninio parko ribos
- Draustinio ribos
- Rezervato ribos
- Natura 2000 teritorijos ribos
- Sėdioloms draustinio ribos
- Saugomos teritorijos numeris
- Vilniaus senamiestio vizualinės apsaugos pozonis
- Nekilnojamosios kultūros vertybės teritorijos numeris
- Valstybinės reikšmės miškas
- Vandenvietės 2-oji apsaugos juosta
- Naudingųjų iškasenų telkinys (detaliai išvalgytas)
- Naudingųjų iškasenų telkinys (parengtinai išvalgytas)
- Naudingųjų iškasenų telkinys (prognosis)
- 1% tikimybės sniego tirpsmo ir liūčių sukeliama potvynių užliejamos teritorijos
- Magistralinio dujotiekio pirmos klasės vietovės teritorijos vienetų riba (po 200 m abipus dujotiekio vamzdžio ašies)
- Esamos gatvės ir keliai
- Alternatyvios gatvių trasos
- Geležinkeliai
- Vilniaus oro uosto esamo kilimo tūpimo tako perspektyvinė ribinė (55 dBA) triukšmo zonos riba
- Perspektyvinė triukšmo zona rezervuotam kitos krypties lėktuvų kilimo tūpimo takui (žiūrėti pastabą Nr. 2)
- Planuojamo tilto vieta
- Esamo pėsčiųjų ir dviračių tilto ar tunelio vieta
- Planuojamo pėsčiųjų ir dviračių tilto ar tunelio vieta

Neurbanizuojamos teritorijos funkcinės zonos:

- Miškingų ir miškingų teritorijų zona
- Žemės ūkio teritorijų zona
- Vandenvietės zona
- Konservacinės teritorijos zona
- Urbanizuotos ir urbanizuojamos teritorijos funkcinės zonos:
- Gyvenamoji zona:
- Ekstensyviai užstatymo gyvenamoji zona
- Mažo užstatymo intensyvumo gyvenamoji zona
- Vidutinio užstatymo intensyvumo gyvenamoji zona
- Intensyviai užstatymo gyvenamoji zona
- Centrų zona:
- Pagrindinio centro zona
- Miesto dalies centro zona
- Specializuotų kompleksų zona
- Paslaugų zona
- Sodininkų bendrijų zona
- Pramonės ir sandėliavimo zona
- Inžinerinės infrastruktūros zona
- Inžinerinės infrastruktūros koridorių zona
- Vandenviečių zona
- Bendro naudojimo erdvių, atskirųjų želdynų zona:
- Intensyviai naudojamų želdynų zona
- Ekstensyviai naudojamų želdynų zona
- Funkcinės zonos / reglamentinės zonos riba
- M Esama bendrojo lavinimo mokykla
- D Esamas vaikų darželis
- M Planuojama bendrojo lavinimo mokyklos vieta
- D Planuojamo vaikų darželio vieta
- + Esamos kapinės
- + Perspektivinės kapinės
- ▲ Esamo pilažo vieta

0	2018.06.29	LAIDOS STATUSAS, KEITIMO PRIEŽASTIS (JEI TAIKOMA)	
LAIDA	IŠLEIDIMO DATA		
KVAL. PV. DOK. NR.	VILNIAUS Miesto SAVIVALDYBĖS TERITORIJOS BENDRASIS PLANAS	Projekto pavadinimas	VILNIAUS Miesto SAVIVALDYBĖS TERITORIJOS BENDRASIS PLANAS
A280	PV. arch.	Projektuotojas	PAGRINDINIS BRĖŽINYS. NAUJINIŲ GĖMĖNIAI. 1 DALIS
ATP1282	arch.	Mindaugas Grabauskas	MASTELIS 1:10.000
		Nerijus Sicolas	
LT	Vilniaus miesto savivaldybės administracijos direktorius	Document ID	VP16-23
		LAPAS	LAPŲ
		7	20