

Statytojas / Užsakovas

Statinio adresas

Statinio naudojimo paskirtis

Statinio pavadinimas (tipas)

Statybos rūšis

Statinio kategorija

Statinio projekto etapas

Projekto Nr.

Bylos žymuo

Bylos laida

Bylos išleidimo data

AB Vilniaus šilumos tinklai**Bukčių g., Vilnius****Inžineriniai statiniai; Inžineriniai tinklai****Šilumos tinklai****Nauja statyba, rekonstravimas****Neypatingasis****Projektiniai pasiūlymai****ME202318****PP****0****2023-12**

Šilumos tinklų į pastatus Bukčių g. 58, 60, 62, 68, 70, 76, Vilniaus mieste, nauja statyba. Esamo šildymo būdo pakeitimo pastatuose Bukčių g. 58, 60, 62, 68, 70, 76, Vilniaus mieste, rekonstravimo projektas

PROJEKTINIAI PASIŪLYMAI

Pareigos	Vardas, pavardė	Atestato Nr.	Parašas
Direktorius	Andrius Bagdanovas		
Projekto vadovas	Andrius Bagdanovas	36033	


Kaunas, 2023

TURINYS

PROJEKTINIŲ PASIŪLYMŲ BYLOS (SEGTUVO) DOKUMENTŲ SUDĖTIES ŽINIARAŠTIS	3
AIŠKINAMASIS RAŠTAS	4
1 PROJEKTINIŲ PASIŪLYMŲ RENGIMO TIKSLAS, TEISINIAI PAGRINDAI, NORMATYVINIAI IR KITI DOKUMENTAI BEI DUOMENYS.....	4
2 BENDRIEJI DUOMENYS	4
3 STATYBOS VIETA IR JOS APIBŪDINIMAS.....	5
4 ESAMA BŪKLĖ	5
5 PROJEKTINIAI SPRENDINIAI.....	5
6 SUSIJĘ TERITORIJŲ PLANAVIMO DOKUMNETAI	7
7 POVEIKIS APLINKAI.....	9
7.1 ATLIEKOS.....	9
7.2 ORAS	9
7.3 DIRVOŽEMIS	9
7.4 ŽEMĖS GELMĖS	9
7.5 BIOLOGINĖ ĮVAIROVĖ	9
7.6 KRAŠTOVAIZDIS.....	10
7.7 EKSTREMAIOS SITUACIJOS (AVARIJOS).....	12
8 BRĖŽINIAI	13
9 PRIEDAI	16

PROJEKTINIŲ PASIŪLYMŲ BYLOS (SEGtuvo) DOKUMENTŲ SUDĖTIES ŽINIARAŠTIS

Dokumento žymuo	Lapų sk.	Laida	Dokumento pavadinimas	Lapo (-ų) Nr.	Pastabos
Tekstinių dokumentų žiniaraštis					
ME202318-PP.BSŽ	1	0	Bylos dokumentų sudėties žiniaraštis	3	
ME202318-PP.AR	9	0	Aiškinamasis raštas	4-12	
Grafinių dokumentų žiniaraštis					
ME202318-PP.VS	1	0	Vietovės schema	14	
ME202318-PP.Br-01	1	0	Šilumos tiekimo tinklų planas M 1:500 (Suvestinis inžinerinių tinklų planas)	15	
Priedai					
Priedas Nr. 1	3	-	Projektinių pasiūlymų rengimo užduotis	17-19	

0	2023-12	Visuomenės informavimui			
Laida	Data	Laidos statusas. keitimų priežastis (jei taikoma)			
Kval. patv. dok. Nr.	 <small>www.meysso.com – email: info@meysso.com – mobile: +37062300883</small>			Statinio projekto pavadinimas: Šilumos tinklų į pastatus Bukčių g. 58, 60, 62, 68, 70, 76, Vilniaus mieste, nauja statyba. Esamo šildymo būdo pakeitimo pastatuose Bukčių g. 58, 60, 62, 68, 70, 76, Vilniaus mieste, rekonstravimo projektas	
36033	PV	Andrius Bagdanovas		Statinys: Šilumos tiekimo tinklai	
				Dokumento pavadinimas:	Laida
				Bylos dokumentų sudėties žiniaraštis	0
LT	Statytojas/ Užsakovas: AB Vilniaus šilumos tinklai			Dokumento žymuo: ME202318-PP.BSŽ	Lapas 1
					Lapų 1

AIŠKINAMASIS RAŠTAS

1 PROJEKTINIŲ PASIŪLYMŲ RENGIMO TIKSLAS, TEISINIAI PAGRINDAI, NORMATYVINIAI IR KITI DOKUMENTAI BEI DUOMENYS

Projektinių pasiūlymų rengimo tikslas – išreikšti Statytojo sumanyto projektuoti statinio pagrindinių sprendinių idėją ir informuoti visuomenę apie visuomenei svarbaus statinio (STR 1.04.04.2017 „Statinio projektavimas, projekto ekspertizė“, 4 priedas) numatomą projektavimą ir statybą.

Projektiniai pasiūlymai parengti vadovaujantis:

- LR statybos įstatymu, LR energetikos įstatymu, LR specialiųjų žemės naudojimo sąlygų įstatymu ir kitais įstatymais bei teisės aktais reglamentuojančiais statinio saugos ir paskirties reikalavimus, esminius statinio reikalavimus, normatyviniais statinio saugos ir paskirties dokumentais.
- Vilniaus miesto bendruoju planu.
- Vilniaus miesto šilumos ūkio specialiuoju planu.
- Projektinių pasiūlymų rengimo užduotimi.
- AB Vilniaus šilumos tinklai išduota technine užduotimi.
- Statinio kadastrinių matavimų ir teisinės registracijos Nekilnojamojo turto registro dokumentais.
- Žemės teritorijos statybinių tyrinėjimų (topografinė nuotrauka) dokumentais.
- Žemės teritorijos statybinių tyrinėjimų (inžinerinių geologinių (geotechninių) tyrimų) dokumentais.


2 BENDRIEJI DUOMENYS

Statinio projekto pavadinimas: Šilumos tinklų į pastatus Bukčių g. 58, 60, 62, 68, 70, 76, Vilniaus mieste, nauja statyba. Esamo šildymo būdo pakeitimo pastatuose Bukčių g. 58, 60, 62, 68, 70, 76, Vilniaus mieste, rekonstravimo projektas

Statybos vieta: Bukčių g., Vilnius

Statinio naudojimo paskirtis: Inžineriniai statiniai; Inžineriniai tinklai: Šilumos tinklai.

Statinio kategorija: Neypatingasis

0	2023-12	Visuomenės informavimui			
Laida	Data	Laidos statusas. keitimų priežastis (jei taikoma)			
Kval. patv. dok. Nr.	 www.meyssso.com – email: info@meyssso.com – mobile: +37062300883			Statinio projekto pavadinimas: Šilumos tinklų į pastatus Bukčių g. 58, 60, 62, 68, 70, 76, Vilniaus mieste, nauja statyba. Esamo šildymo būdo pakeitimo pastatuose Bukčių g. 58, 60, 62, 68, 70, 76, Vilniaus mieste, rekonstravimo projektas	
36033	PV	Andrius Bagdanovas	Statiny: Šilumos tiekimo tinklai		
			Dokumento pavadinimas:	Laida	
			Aiškinamasis raštas	0	
LT	Statytojas/ Užsakovas: AB Vilniaus šilumos tinklai		Dokumento žymuo: ME202318-PP.AR	Lapas 1	Lapų 9

Statybos darbų rūšis:	Nauja statyba, rekonstravimas
Pagrindas projektavimui:	Projektavimo užduotis.
Statytojas / Užsakovas:	AB Vilniaus šilumos tinklai.
Projektuotojas:	UAB „Meysso“.
Statinio projekto vadovas:	Andrius Bagdanovas (kval. at. Nr. 36033).

3 STATYBOS VIETA IR JOS APIBŪDINIMAS

Projektuojami šilumos tiekimo tinklai yra Vilniaus miesto savivaldybės teritorijoje, Bukčių g., prieigose. Greta projektuojamų tinklų teritorija yra tankiai užstatyta, greta projektuojamų tinklų stovi daugiaaukščiai gyvenamieji namai. Projektuojami šilumos tinklai ir jų apsaugos zona nepatenka į suformuotus žemės sklypus.

Šilumos tinklai projektuojami valstybinėje žemėje, kurioje nesuformuoti žemės sklypai, gauti valstybinės ar savivaldybės žemės patikėtinio sutikimai bus pateikiami rengiamo projekto prieduose.

Remiantis atliktais žemės teritorijos statybiniais tyrinėjimais (topografinė nuotrauka) projektuojamų šilumos tiekimo tinklų apsaugos zonoje yra jau paklotų inžinerinių tinklų (vandentiekio ir nuotekų šalinimo, dujotiekio, elektros (gatvės apšvietimo), drenažo ir kt.).

Statybos sklypo reljefas kintantis yra ženklesnių žemės paviršiaus peraukštėjimų. Aplinka tvarkinga, vizualiai neužteršta.

Projektuojami šilumos tiekimo tinklai nepatenka į „Natura 2000“ saugomas teritorijas.

Projektuojami šilumos tiekimo tinklai nepatenka į kultūros paveldo objektų teritorijas ir/ar jų apsaugos zonas bei pozonius.

4 ESAMA BŪKLĖ

Bukčių g. 58, 60, 62, 68 ir 70 katilinės yra įrengtos ant pastatų stogų metaliniame konteineryje, o Bukčių g. 76 – namo palėpėje. Šilumos punktai - namų rūsiuose. Kiekvienoje katilinėje (metaliniame konteineryje) sumontuotas vandens šildymo katilas 86 kW, kuras - gamtinės dujos. Taip pat sumontuotas išsiplėtimo indas, cirkuliacinis siurblys. Cirkuliacinio siurblio pagalba užtikrinamas karšto vandens srautas tarp katilinės ir šilumos punkto. Vamzdžiai, jungiantys katilinę su šilumos punktu, sumontuoti laiptinėje. Šilumos punkte įrengta pamaišymo kolona, šildymo sistemos reguliavimo vožtuvas, šildymo sistemos cirkuliacinis siurblys, tūrinis karšto vandens šildytuvas, karšto vandens ruošimo siurblys, karšto vandens cirkuliacinis siurblys. Šildymo sistemos temperatūros reguliavimui ir siurblio valdymui, duomenų perdavimui įrengtas „Enco control“ valdiklis. Į katilinę dujos tiekiamos mažo slėgio dujotiekiu. Ant dujotiekio linijos (ant stogo) įrengtas dujų atkirtimo vožtuvas, kuris užsidaro nuo gaisro ir katilinės patalpos uždujinimo.

5 PROJEKTINIAI SPRENDINIAI

Projektuojami požeminiai šilumos tiekimo tinklai skirti šiluminės energijos tiekimui patalpų šildymui ir karšto vandens ruošimui.

DOKUMENTO ŽYMUO: ME202318-PP.AR	LAPAS	LAPŲ	LAIDA
	2	9	0

Projektuojami šilumos tiekimo tinklai montuojami bekanaliu būdu naudojant pramoniniu būdu, poliuretano putomis, izoliuotus plieninius vamzdžius bei integruota gedimų kontrolės sistema. Požeminių vamzdynų izoliacijos apsaugai naudojamas polietileno apvalkalas. Projektuojamų šilumos tiekimo tinklų skersmenys priimti pagal nurodytus projektavimo užduotyje.

Dalis projektuojamų šilumos tinklų įrengiami esamose vietose, esamuose kanaluose, išmontavus kanalų dangčius, esamus vamzdžius, jų atramas.

Projektuojami šilumos tinklai prisijungiami prie lygiagrečiai projektuojamo Plėtotojo šilumos tinklų vamzdyno nuo ŠK-92512/85 iki Plėtotojo sklypo pagal TS 22058. Rengiant sprendinius atsižvelgta į rengiamo Plėtotojo projekto sprendinius.

Statybos metu, visuomenei užtikrinami saugūs praėjimai, pravažiavimai į gretimus kiemus ar teritorijas.

Projekto sprendiniuose numatoma demontuoti AB Vilniaus šilumos tinklai priklausančias ir tipines (vienodas) ant pastatų stogų sumontuotas konteinerinio tipo dujines katilines (6 vnt).



Pav. Nr. 1. Demontuojamos konteinerinio tipo AB Vilniaus šilumos tinklai priklausančios dujinės katilinės.

Atlikus katilinių demontavimo darbus – buvusiose katilinių vietoje sutvarkoma pastatų stogo danga įrengiant naują prilydomos dangos hidroizoliacinį sluoksnį.

Projekto sprendiniuose esamuose šilumos punktuose (kurie įrengti pastatų rūsiuose), numatoma rekonstruoti kiekvieno pastato esamą šilumos punktą su priklausoma schema į nepriklausomą schemą (šilumos punktą šildymo ir karšto vandens (gamybai) tiekimui), pritaikant juos prie esamų šildymo sistemų ir karšto vandens ruošimo sistemų.

Užbaigus statybos darbus visos dangos, išardyti statiniai, miesto infrastruktūros elementai ir pan. pilnai atstatomi į neblogesnę nei prieš statybos darbus buvusią būklę. Išilginį ir skersinį žemės paviršiaus nuolydžiai pritaikomi prie esamos situacijos. Papildomas teritorijos vertikalūs planiravimas nenumatomas. Esamo žemės paviršiaus reljefo pakeitimas nenumatomas.

Statybos darbai gatvės ribose vykdomi vadovaujantis STR 1.06.01:2016 „Statybos darbai. Statinio statybos priežiūra“, Lietuvos Respublikos Vyriausybės 2017-03-22 nutarimu Nr. 212

DOKUMENTO ŽYMUO: ME202318-PP.AR	LAPAS 3	LAPŲ 9	LAIDA 0
------------------------------------	------------	-----------	------------

patvirtinu kelių priežiūros tvarkos aprašu, Lietuvos Respublikos saugaus eismo automobilių keliais įstatymu ir kitais susijusiais teisės aktais. Naujai įrengiamų dangų konstrukcija parenkama pagal Automobilių kelių standartizuotų dangų konstrukcijų projektavimo taisyklės KPT SDK 19. Išardytos gatvių dangos ir jų pagrindai įrengiami pagal esamą konstrukciją. Pažeistų dangų atstatymas gatvės ribose vykdomas pagal Vilniaus miesto savivaldybės administracijos direktoriaus 2021 m. kovo 25 d. įsakymu Nr.30-780/21 patvirtinto „Leidimų atlikti kasinėjimo darbus Vilniaus miesto savivaldybės viešojo naudojimo teritorijoje (gatvėse, vietinės reikšmės keliuose, aikštėse, žaliuosiuose plotuose), atitverti ją ar jos dalį arba apriboti eismą joje išdavimo tvarkos aprašas" 1 priedo „Išardytos dangos sutvarkymas" reikalavimus.

Projektuojamų šilumos tiekimo tinklų skersmenys priimti pagal nurodytus AB Vilniaus šilumos tinklai pateiktoje techninėje užduotyje ir suderinti su AB Vilniaus šilumos tinklai.

Projektiniai sprendiniai rengiami nepažeidžiant esminių statinių reikalavimų, vadovaujantis Statytojo parengta užduotimi, įrengimų saugos reikalavimais, galiojančiais įstatymais ir normatyviniais dokumentais.

Suvestinis inžinerinių tinklų planas pateiktas brėžinyje ME202318-PP.Br-01.

Pastaba. Šilumos tiekimo tinklų apsaugos zona yra žemės juosta, kurios plotis po 5 metrus nuo kanalo (vamzdyno) kameros išorinių kraštų, sienos.

Šilumnešio parametrai ir projektuojamų inžinerinių tinklų preliminarūs techniniai rodikliai pateikti 1 ir 2 lentelėje.

1 lentelė. Projektuojamų inžinerinių tinklų šilumnešio parametrai.

	DN	Projektinė temperatūra, °C	Projektinis slėgis P, bar	Terpė
Paduodama linija, T1	50-125	120	16	Termofikacinis vanduo
Grįžtama linija, T2		60		

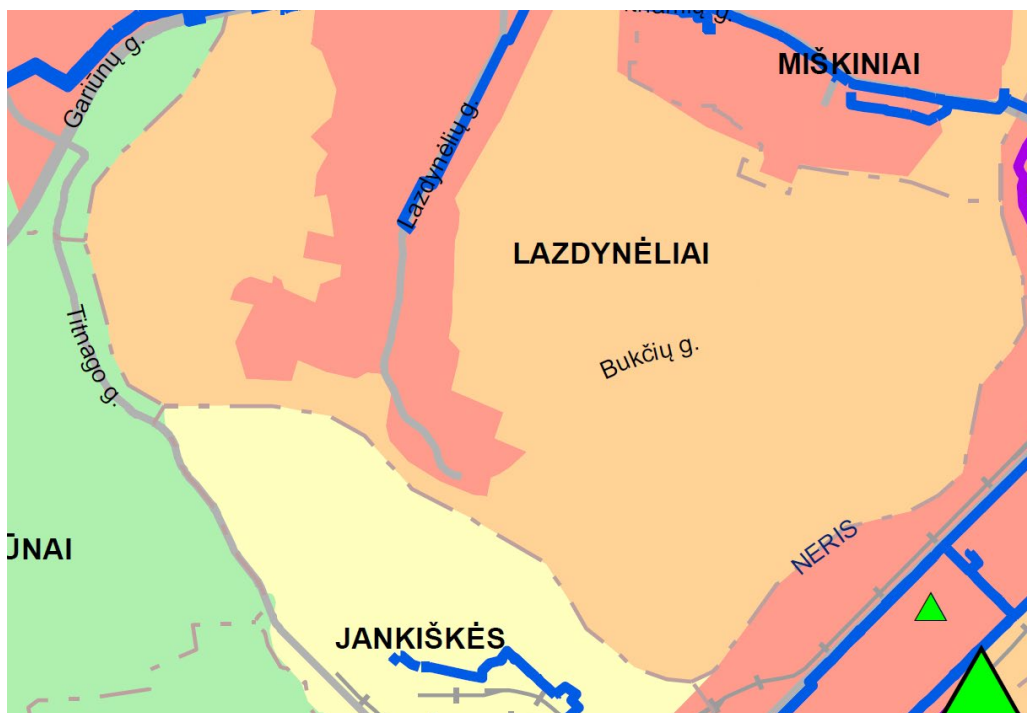
2 lentelė. Projektuojamų inžinerinių tinklų preliminarūs techniniai rodikliai.

Šilumos tiekimo tinklų ruožas	Ruožo ilgis, m	DN, mm	Vamzdynas su izoliacija
Šilumos tinklų į pastatus Bukčių g. 58, 60, 62, 68, 70, 76, Vilniaus mieste, nauja statyba. Esamo šildymo būdo pakeitimo pastatuose Bukčių g. 58, 60, 62, 68, 70, 76, Vilniaus mieste, rekonstravimo projektas	24,20	125	139,7/ 225
	252,55	100	Ø114,3/200
	40,51	80	Ø88,9/160
	45,99	65	Ø76,1/140
	104,96	50	Ø60,3/125
IŠ VISO, m:	468,21		

6 SUSIJĘ TERITORIJŲ PLANAVIMO DOKUMNETAI

Remiantis patvirtintu Vilniaus miesto savivaldybės teritorijos bendrojo planu ir nustatytais šilumos ūkio specialiojo plano reglamentais, projekto apimtyje numatomi statyti šilumos tiekimo tinklai yra centralizuoto šilumos tiekimo zonoje (zonos kvartalai Nr. 276).

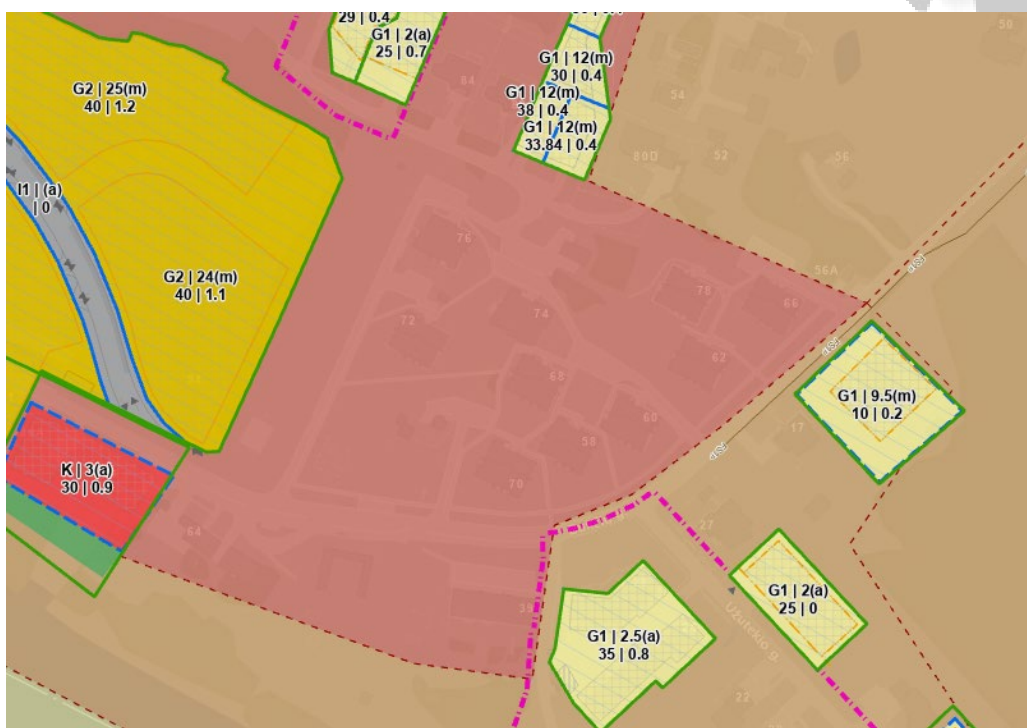
DOKUMENTO ŽYMUO: ME202318-PP.AR	LAPAS	LAPŲ	LAIDA
	4	9	0



- Esami šilumos tiekimo tinklai
- Perspektyviniai šilumos tiekimo tinklai
- Planuojami rekonstruoti esami šilumos tiekimo tinklai
- I. Centralizuoto šilumos tiekimo zona
- II. Konkurencinė zona
- III. Šildymo deginant gamtines dujas zona
- IV. Necentralizuoto aprūpinimo šiluma zona
- Naujų centralizuotos šilumos gamybos šaltinių zona
- Vilniaus m. savivaldybės ribos

Pav. Nr. 1 Vilniaus miesto savivaldybės teritorijos bendrasis planas. Inžinerinė infrastruktūra. Šilumos tiekimo schema.

Projekto apimtyje nagrinėjamoje teritorijoje galiojančių, patvirtintų detaliųjų planų nėra.



Pav. Nr. 2. Su projekto apimtyje numatomais statyti šilumos tiekimo tinklais susijusių teritorijų planavimo dokumentų grafinis atvaizdavimas.

DOKUMENTO ŽYMUO: ME202318-PP.AR	LAPAS	LAPŲ	LAIDA
	5	9	0

7 POVEIKIS APLINKAI

7.1 ATLIEKOS

Darbų metu susidarančių atliekų kiekiai bus numatyti parengus projektą.

Nuimtas humusingas dirvožemis saugomas saugojimo vietose ir panaudojamas žalių plotų, baigus statybos darbus, atstatymui, paskleidžiant, išplaniruojant ir užsėjant žolių sėklų mišiniu.

Vietinis iškastas gruntas panaudojamas užpilant šilumos tiekimo tinklų tranšėjas.

Statybos darbų metu susidarys statybinės atliekos, kurios bus tvarkomos, vadovaujantis Atliekų tvarkymo taisyklėmis.

Statybinės atliekos iki jų išvežimo ar panaudojimo kaupiamos ir saugomos statybos teritorijoje konteneriuose, uždaroje talpose ar tvarkingose krūvose, jei jos neužteršia aplinkos. Asbesto turinčios atliekos turi būti surenkamos atskirai nuo kitų statybinių atliekų.

7.2 ORAS

Orą gali teršti tik dulkės, išmetamos dujos statybos metu sukeltos transporto priemonių.

7.3 DIRVOŽEMIS

Dirvožemio tarša nenumatoma. Mechanizmai ir mašinos, naudojami šilumos tinklų klojimui, žemės darbams, dangų ardymui ir atstatymui turi būti techniškai tvarkingi, kad degalai ir tepalai nepatektų į gruntą ir neužterštų grunto ir gruntinio vandens. Nutekėjus tepalams arba degalams, lokalinio užteršimo vietos gruntas turi būti surinktas ir išvežtas į tam skirtus sąvartynus arba nukenksminimo vietas.

Degalai ir tepalai turi būti saugomi specialiai įrengtose aikštelėse. Tara, kurioje laikomi degalai ir tepalai turi būti sandari.

Užbaigus šiluminių tinklų klojimo darbus, visos šiukšlės, statybinės atliekos, turi būti surinktos ir išvežtos į sąvartyną ir tinkamai utilizuotos. Išardytos dangos ir veja turi būti atstatytos.

Vykdam statybos darbus būtina išsaugoti paviršinį dirvožemį, nesandėliuoti statybinių medžiagų, grunto, nestatyti technikos arčiau kaip 4,5 m. nuo medžių lajų krašto, saugoti vejas, nelaikyti degalų bei tepalų arčiau kaip 15 m. nuo medžių lajų krašto ir 10 m. nuo krūmų.

Veja atstatoma ir įrengiama sumontavus ir technologiškai užpylus paklotas inžinerines komunikacijas. Veja atstatoma tose vietose, kur buvo nuimtas augalinis sluoksnis ir vietose, kur veja buvo sugadinta t.y. sandėliuojant medžiagas, išvažinėta, ištrypta ar pan.

7.4 ŽEMĖS GELMĖS

Žemės gelmėms statyba įtakos neturės, nes tinklams įrengti numatomos šiuolaikinės technologijos ir medžiagos neleis užteršti grunto ir gruntinio vandens.

7.5 BIOLOGINĖ ĮVAIROVĖ

Statybos darbai biologinei įvairovei įtakos neturės. Šilumos tiekimo tinklų apsaugos zonoje augančius saugotinus medžius draudžiama kirsti ir genėti intensyviausiu laukinių paukščių veisimosi

DOKUMENTO ŽYMUO: ME202318-PP.AR	LAPAS 6	LAPŲ 9	LAIDA 0
------------------------------------	------------	-----------	------------

laikotarpiu, nuo kovo 15 d. iki rugpjūčio 1 d., išskyrus atvejus, kai medžiai kelia grėsmę žmonių gyvybei, sveikatai, turtui, saugiam eismui, saugiam elektros energijos, šilumos, dujų, naftos ir jos produktų tiekimo atnaujinimui arba pateikiama eksperto, baigusio biologijos krypties studijas ir įgijusio kompetencijų ornitologijos srityje, pažyma, kad kertamame ir (ar) genimame medyje ir greta augančiuose medžiuose nėra besiveisiančių laukinių paukščių.

7.6 KRAŠTOVAIZDIS

Šilumos tiekimo tinklų statybos bei eksploatacijos metu įtaka kraštovaizdžiui bus minimali.

Remiantis LR specialiujų žemės naudojimo sąlygų įstatymu, šilumos perdavimo tinklų apsaugos zonoje draudžiama 2 metrų atstumu į abi puses nuo tinklo kanalo (vamzdyno, drenažo) išorinių ribų sodinti ir auginti želdinius (išskyrus žolinius augalus). Likusioje šilumos perdavimo tinklų apsaugos zonoje sodinant ir (ar) auginant želdinius, šiems darbams vykdyti turi būti gautas šilumos perdavimo tinklų savininko ar valdytojo pritarimas įstatyme nurodyta tvarka.

Remiantis atliktų topografinių tyrimų ir apžiūros vietoje duomenimis, numatomų statyti šilumos tiekimo tinklų apsaugos zonoje neleistinais (negavus šilumos perdavimo tinklų savininko ar valdytojo pritarimo) auga **57 vnt.** įvairių rūšių ir skersmens medžių bei krūmynų.

Didžioji dalis medžių ir krūmynų augančių ≥ 2 m. atstumu nuo statyti numatomų šilumos tiekimo tinklų yra numatomi išsaugoti (**44 vnt.**), numatant atitinkamus projekto sprendinius ir darbų vykdymo technologiją. Taip pat, projekto sprendiniuose numatoma, kad visi šilumos tiekimo tinklų apsaugos zonoje ir statybvietėje augantys ir išsaugomi medžiai turi būti apsaugoti nuo galimų pažeidimų darbų vykdymo metu ant kamienų viela pririšamomis 2,0 - 2,50 m ilgio lentomis.

Kita dalis medžių neleistinais augančių ≤ 2 m. atstumu nuo statyti numatomų šilumos tiekimo tinklų yra numatomi kirsti kadangi šių medžių ir krūmynų šaknys, nuosavas svoris bei perduodamos apkrovos į tinklus kenkia esamiems ir statyti numatytiems šilumos tiekimo tinklams ir jų priklausiniams ir turi įtaką tinklo eksploataavimo ilgaamžiškumui.

Numatoma iškirsti **13 vnt.** įvairių rūšių ir skersmens medžių neleistinais augančių šilumos tiekimo tinklų apsaugos zonoje ≤ 2 m. atstumu ar ant statyti numatytos šilumos tiekimo tinklų trasos ar tinklų apsaugos zonoje. Visų medžių taksacija pateikta ME202318-TP-PP.Br-01 brėžinyje.

Informacija apie numatytus kirsti medžius:

DOKUMENTO ŽYMUO:	LAPAS	LAPŲ	LAIDA
ME202318-PP.AR	7	9	0

Žymėjimas plane	Medžio pavadinimas	Kamieno skersmuo, cm	Medžio būklės indeksas	Siūlomos / būtinosios arboristinės / tvarkymo priemonės
21	Obelis	5	7	Kertama
22	Slyva	5	8	Kertama
26	Alyva	5	9	Kertama
27	Slyva	11	15	Kertama
28	Slyva	10	16	Kertama
36	Eglė	5	10	Kertama
38	Šermukšnis	14	20	Kertama
39	Šermukšnis	16	20	Kertama
49	Vyšnia	6	9	Kertama
50	Tuja	12	15	Kertama
51	Tuja	14	17	Kertama
52	Tuja	12	16	Kertama
53	Tuja	14	18	Kertama

Statybos darbų metu išsaugomas maksimalus įmanomas kiekis esamų medžių, net ir tuo atveju, jei pagal topografinius duomenis nustatyta, kad medis auga visiškai greta arba ant statyti numatyto tinklo, tokių ruožų statybą numatant uždaru būdu (prastumiant naujus šilumos tiekimo vamzdžius esamais kanalais), uždaru būdu statomo tinklo ruožo ilgis - ne trumpesnis nei apskaičiuotas ir pažymėtas medžio šaknų plotas brėžiniuose (išskyrus atvejus, kai uždaru būdu ilgesnio ruožo įrengti galimybės nėra).

Didesnius nei 70 cm skersmens medžius šalinti (kirsti) draudžiama.

Apsaugos zonoje esantys Uosialapiai klevai šalinami (kertami). Esančios Robinijos, jei tai nėra pavienis, atviroje erdvėje augantis medis, šalinamos (kertamos). Esantys iki 20 cm skersmens medžiai trukdantys atlikti tinklų statybos darbus turi būti perkelti juos išsaugant, darbų vykdymo metu medžio perkėlimo vieta gali būti tikslinama.

Kasimo bei statybos darbai vykdomi tik suderinus sąlygas su Vilniaus miesto savivaldybės administracijos Miesto tvarkymo ir aplinkos apsaugos skyriaus Aplinkos apsaugos ir želdinių tvarkymo poskyriu. 2 metrų atstumu nuo medžio kamieno darbai vykdomi tik rankiniu būdu arba kitomis priemonėmis (oro kastuvu), kad nebūtų pažeistos šaknys.

Darbų vykdymo metu kasimo bei statybos darbus atliekant greta esamų medžių būtinas kvalifikuoto arboristo dalyvavimas, o vykdant būtinausias arboristines medžių tvarkymo priemones - šaknų ploto koregavimą, lygiagrečiai (arba anksčiau) atlikti ir medžių lajų koregavimo darbus su kvalifikuoto arboristo priežiūra.

Darbų vykdymo metu nustačius faktinius požeminių tinklų ir komunikacijų padėties neatitikimus topografiniams duomenims ir paaiškėjus, kad dėl to būtina pašalinti medį - kiekvienu

DOKUMENTO ŽYMUO: ME202318-PP.AR	LAPAS	LAPŲ	LAIDA
	8	9	0

tokiu atveju būtina informuoti Vilniaus miesto savivaldybės administracijos Miesto tvarkymo ir aplinkos apsaugos skyriaus Aplinkos apsaugos ir želdinių tvarkymo poskyrį ir atskirai spręsti tokio medžio išsaugojimo galimybes ir numatyti reikiamas priemones.

Intensyviai medžius galima pradėti genėti ne vegetacijos laikotarpiu (nuo gruodžio iki balandžio mėnesio).

Taip pat, vykdant statybos darbus būtina išsaugoti paviršinį dirvožemį, nesandėliuoti statybinių medžiagų, grunto, nestatyti technikos arčiau kaip 4,5 m nuo medžių lajų krašto, saugoti vejas, nelaikyti degalų bei tepalų arčiau kaip 15 m nuo medžių lajų krašto ir 10 m nuo krūmų.

Remiantis saugotinių medžių ir krūmų kirtimo, persodinimo ar kitokio pašalinimo atveju, šių darbų vykdymo ir leidimų šiems darbams išdavimo, medžių ir krūmų vertės atlyginimo tvarkos aprašu, saugotinių medžių ir krūmų kirtimo, persodinimo ar kitokio pašalinimo, genėjimo darbus gali vykdyti žemės ar želdynų ir želdinių savininkas ar valdytojas, taip pat šios tvarkos numatytais atvejais prašymą pateikęs kitas fizinis ar juridinis asmuo, gavęs savivaldybės leidimą saugotinių medžių ir krūmų kirtimo, persodinimo ar kitokio pašalinimo, genėjimo darbams, išduotą pagal nustatytą formą ir atlyginus pašalinamų saugotinių medžių ir krūmų atkuriamąją vertę, nurodytą leidime.

Darbų vykdymo metu, nustačius, kad yra būtinų kirsti medžių ar krūmų kurie nebuvo pažymėti projektinėje dokumentacijoje, topografinėje nuotraukoje, ar jų pažymėjimas neatitinka faktinės situacijos, šių želdinių kirtimui taip pat turi būti gautas leidimas.

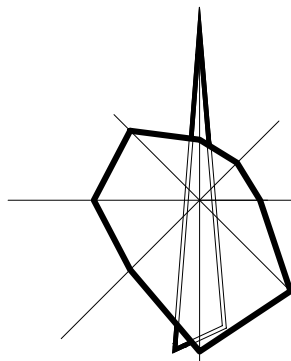
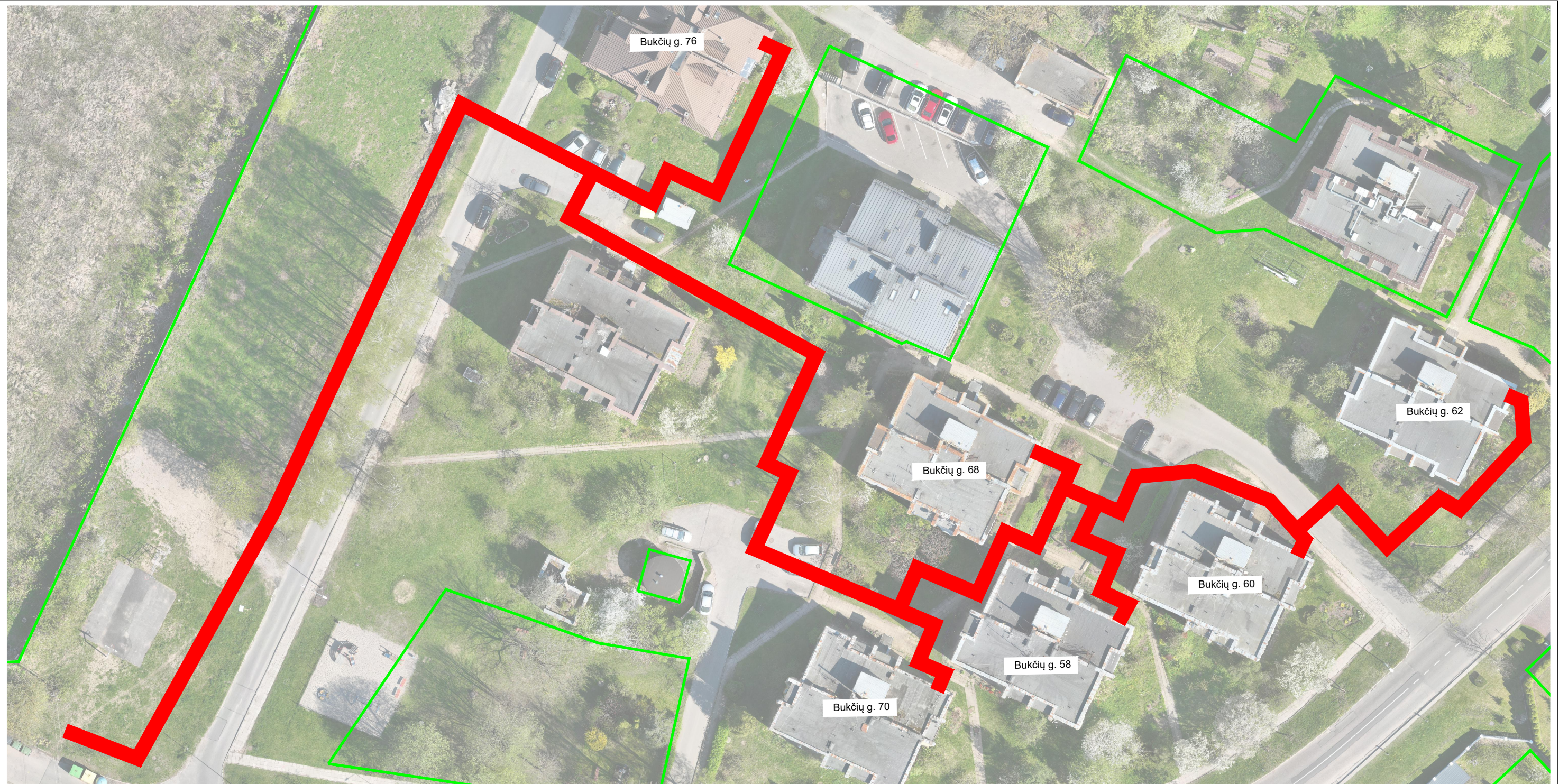
7.7 EKSTREMALIOS SITUACIJOS (AVARIJOS)

Iš avarinių situacijų galimas tik atsitiktinis tepalų ar degalų nutekėjimas. Nutekėjus tepalams arba degalams, lokalinio užteršimo vietos gruntas turi būti surinktas ir išvežtas į tam skirtus sąvartynus arba nukenksminimo vietas.

DOKUMENTO ŽYMUO:	LAPAS	LAPŲ	LAIDA
ME202318-PP.AR	9	9	0


8 BRÉŽINIAI

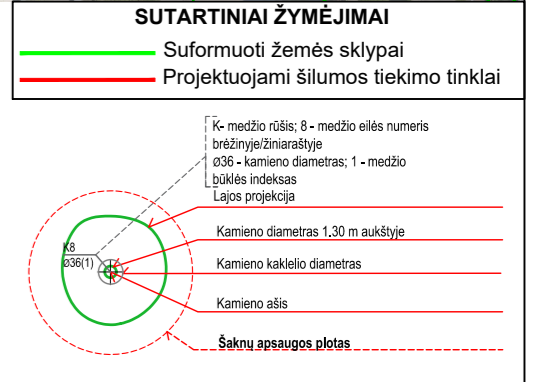
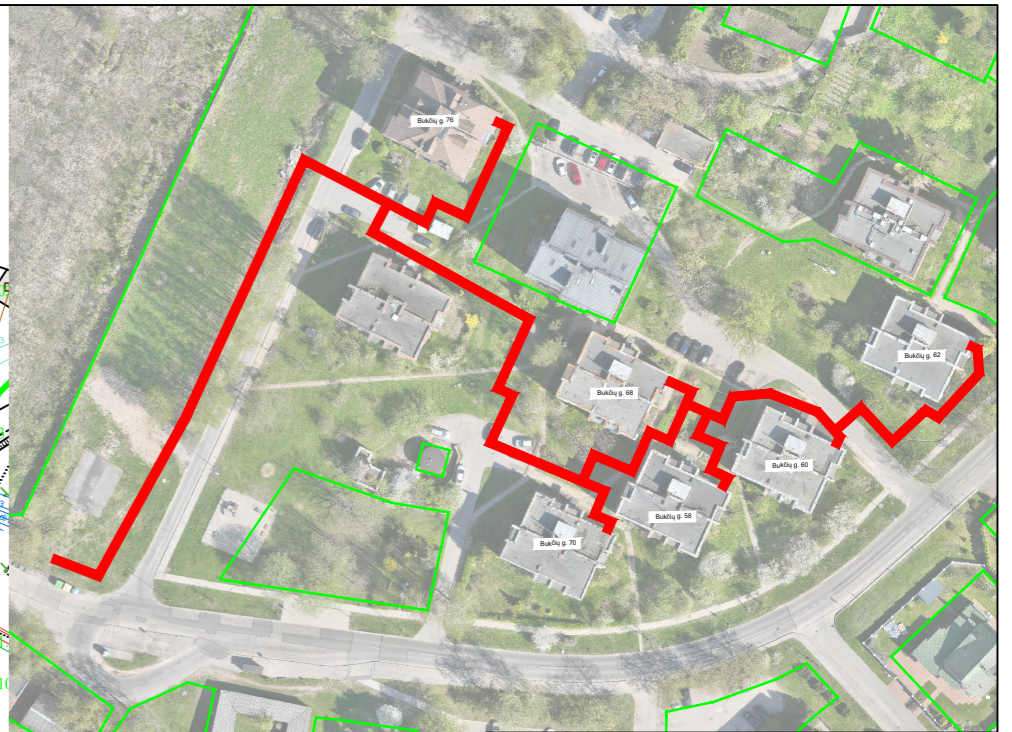
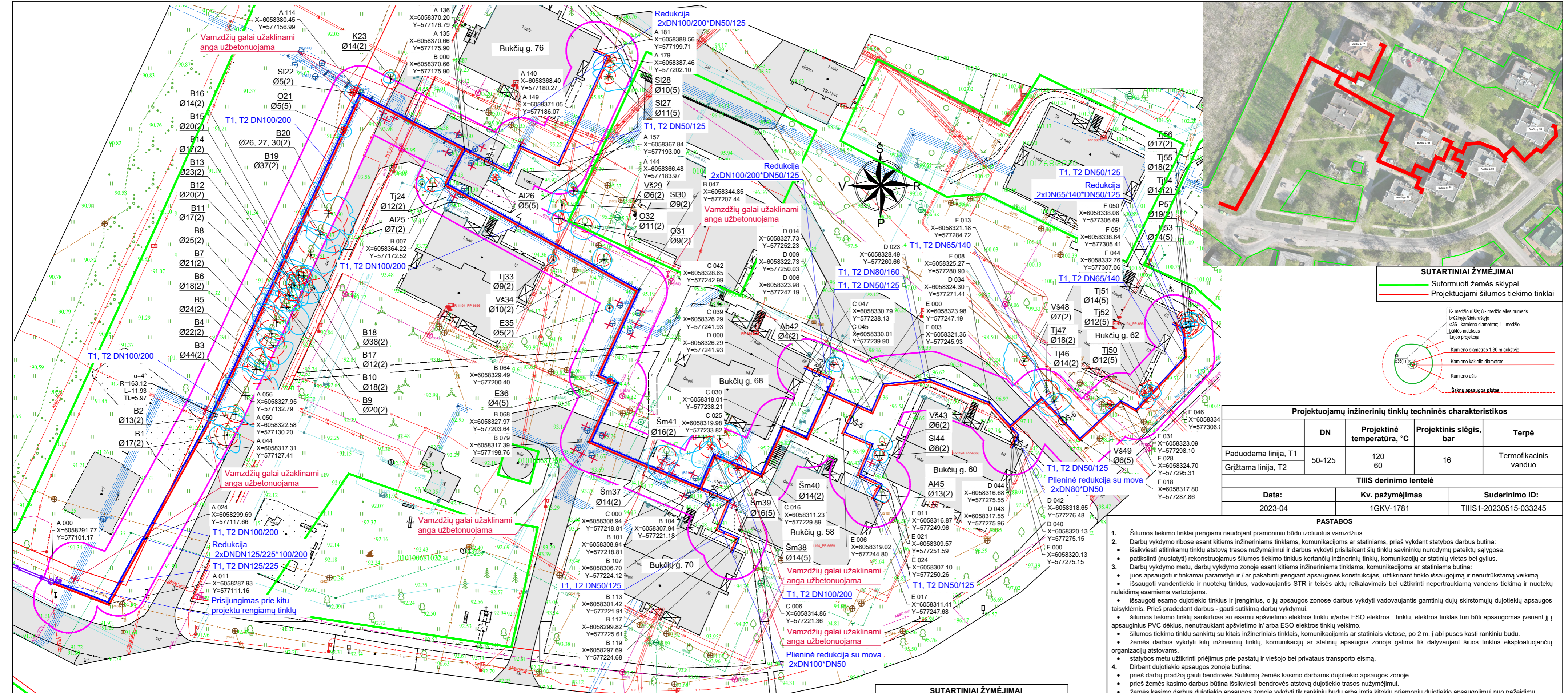




Vilniaus rajono

- SUTARTINIAI ŽYMĖJIMAI**
- Suformuoti žemės sklypai
 - Projektuojami šilumos tiekimo tinklai

0	2023 11	Visuomenės informavimui	
Laida	Data	Laidos statusas. Keitimų priežastis (jei taikoma)	
Kval. patv. dok. Nr.	 <small>www.meyssso.com - email: info@meyssso.com - mobile: +37062300883</small>		Statinio projekto pavadinimas: Šilumos tinklų į pastatus Bukčių g. 58, 60, 62, 68, 70, 76, Vilniaus mieste, nauja statyba. Esamo šildymo būdo pakeitimo pastatuose Bukčių g. 58, 60, 62, 68, 70, 76, Vilniaus mieste, rekonstravimo projektas
36033	PV	Andrius Bagdanovas	Statinyš: Šilumos tiekimo tinklai
			Dokumento pavadinimas: Vietovės schema
			Laida 0
LT	Statytojas / Užsakovas:	AB Vilniaus šilumos tinklai	Dokumento žymuo: ME202318-TP-PP.VS
			Lapas 1
			Lapų 1



Projektuojamų inžinerinių tinklų techninės charakteristikos				
	DN	Projektinė temperatūra, °C	Projektinis slėgis, bar	Terpė
Paduodama linija, T1	50-125	120	16	Termofikacinis vanduo
Grižtama linija, T2		60		

TIIS derinimo lentelė		
Data:	Kv. pažymėjimas	Suderinimo ID:
2023-04	1GKV-1781	TIIS1-20230515-033245

- PASTABOS**
- Šilumos tiekimo tinklai įrengiami naudojant pramoninius būdu izoliuotus vamzdžius.
 - Darbu vykdymo ribose esant kitiems inžineriniams tinklams, komunikacijoms ar statiniams, prieš vykdant statybos darbus būtina:
 - išsiviesti atitinkamų tinklų atstovų trasos nužymėjimai ir darbus vykdyti prisiilankant šių tinklų savininkų nurodymų pateiktą sąlygose.
 - patikslinti (nustatyti) rekonstruojamus šilumos tiekimo tinklus kertančių inžinerinių tinklų, komunikacijų ar statinių vietas bei gylius.
 - Darbu vykdymo metu, darbu vykdymo zonoje esant kitiems inžineriniams tinklams, komunikacijoms ar statiniams būtina:
 - juos apsaugoti ir tinkamai paramatyti ir / ar pakabinti įrengiant apsaugines konstrukcijas, užtikrinant tinklo išsaugojimą ir nenutrūkstamą veikimą.
 - išsaugoti vandentiekio ir nuotekų tinklus, vadovaujantis STR ir teisės aktų reikalavimais bei užtikrinti nepetrūkiamą vandens tiekimą ir nuotekų nuleidimą esamiesiems vartotojams.
 - išsaugoti esamo dujotiekio tinklus ir įrenginius, o jų apsaugos zonoje darbus vykdyti vadovaujantis gamtinųjų dujų skirstymo dujotiekio apsaugos taisyklėmis. Prieš pradėdami darbus - gauti sutikimą darbu vykdymui.
 - šilumos tiekimo tinklų sankirtoje su esamu apšvietimo elektros tinklu ir/arba ESO elektros tinklu, elektros tinklas turi būti apsaugomas įveriant jį į apsauginį PVC dėklus, nenutraukiant apšvietimo ir/arba ESO elektros tinklų veikimo.
 - šilumos tiekimo tinklų sankirtose su kitais inžineriniais tinklais, komunikacijomis ar statiniais vietose, po 2 m, jį abi puses kasti rankiniu būdu.
 - žemės darbus vykdyti kitų inžinerinių tinklų, komunikacijų ar statinių apsaugos zonoje galima tik dalyvaujant šiuos tinklus eksploatuojančių organizacijų atstovams.
 - statybos metu užtikrinti priėjimą prie pastatų ir viešojo bei privataus transporto eismą.
 - Dirbant dujotiekio apsaugos zonoje būtina:
 - prieš darbų pradžią gauti bendros Sutikimą žemės kasimo darbams dujotiekio apsaugos zonoje.
 - prieš žemės kasimo darbus būtina išsiviesti bendrovės atstovų dujotiekio trasos nužymėjimai.
 - žemės kasimo darbus dujotiekio apsaugos zonoje vykdyti tik rankiniu būdu arba imtis kitokių priemonių dujotiekio apsaugojimui nuo pažeidimų.
 - dujotiekio altitudes tikrinti vietoje atliekant kontrolinius dujotiekio atkasimus.
 - išlaikyti minimalius leidžiamus atstumus iki dujotiekio klojant naujas komunikacijas, apsaugoti juos nuo pažeidimų.
 - išlaikyti norminius atstumus nuo ESO tinklų, apsaugoti juos nuo pažeidimų.
 - Visos dangos, išardomi statiniai, miesto infrastruktūros elementai baigus statybos darbus pilnai atstatomi į ne prastesnę būklę, nei prieš statybos darbų pradžią ir prisiilankant atitinkami nurodymų pateiktą sąlygose.
 - Šilumos tiekimo tinklų apsaugos zona yra žemės juosta, kurios plotis po 5 m. nuo kanalo (vamzdžio) išorinių kraštų, sienos.

PASTABOS

- Kasimo bei statybos darbai vykdomi tik suderinus sąlygas su Vilniaus miesto savivaldybės administracijos Miesto tvarkymo ir aplinkos apsaugos skyriaus Aplinkos apsaugos ir želdinių tvarkymo poskyriu. 2 metrų atstumu nuo medžio kamieno darbai vykdomi tik rankiniu būdu arba kitomis priemonėmis (oro kastuvu), kad nebūtų pažeistos šakny.
- Darbu vykdymo metu kasimo bei statybos darbus atliekant greta esamų medžių būtina kvalifikuoto arboristo dalyvavimas, o vykdamat būtinąs arboristines medžių tvarkymo priemones - šakny ploto koregavimą, lygiagrečiai (arba anksčiau) atlikti ir medžių lajų koregavimo darbus su kvalifikuoto arboristo priežiūra.
- Darbu vykdymo metu nustačius faktinius požeminių tinklų ir komunikacijų padėties neatitikimus topografiniams duomenims ir paaiškėjus, kad dėl to būtina pašalinti medį - kiekvienu tokiu atveju būtina informuoti Vilniaus miesto savivaldybės administracijos Miesto tvarkymo ir aplinkos apsaugos skyriaus Aplinkos apsaugos ir želdinių tvarkymo poskyrį ir atskirai spręsti tokio medžio išsaugojimo galimybes ir numatyti reikiamas priemones.
- Intensyviai medžius galima pradėti genėti ne vegetacijos laikotarpiu (nuo gruodžio iki balandžio mėnesio).

Laida	Data	Visuomenės informavimas
0	2023 12	Visuomenės informavimas

Kval. patv. dok. Nr.	36033	PV	Andrius Bagdanovas
Statinio projekto pavadinimas:	Šilumos tinklų į pastatus Bukčių g. 58, 60, 62, 68, 70, 76, Vilniaus mieste, nauja statyba. Esamo šildymo būdo pakeitimo pastatuose Bukčių g. 58, 60, 62, 68, 70, 76, Vilniaus mieste, rekonstravimo projektas		
Statybos:	Šilumos tiekimo tinklai		
Dokumento pavadinimas:	Šilumos tiekimo tinklų planas M 1:500 (Suvestinis inžinerinių tinklų planas)		
Dokumento žymuo:	ME202318-TP-PP.Br-01		

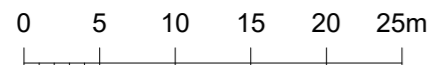
Statytojas / Užsakovas:	Lapas	Lapų
LT AB Vilniaus šilumos tinklai	1	1

ŽELDINIŲ INVENTORIZACIJOS LENTELĖ

Nr. plano	Medžio rūšis lietuviškai	Medžio rūšis lotyniškai	Kamieno diametras 1.30 m aukštyje (cm)	Kamieno diametras ties kamieno kakleliu (cm)	Saugomo šakny ploto spindulys (m)	Saugomas šakny plotas (m²)	Lajos projekcija nuo ašies Š, R, P, V krypimis (m)				Medžio būklės indeksas 1, 2, 3, 4, 5	Pastabos
							Š	R	P	V		
1	Beržas	Betula	17	20	2,04	13,07	1,17	2,25	3,24	3,30	2	Šakny ploto koregavimas
2	Beržas	Betula	13	17	1,56	7,65	1,30	1,55	2,40	4,95	2	Apsaugomas
3	Beržas	Betula	44	49	5,28	87,58	4,91	5,27	4,68	5,15	2	Šakny ploto koregavimas
4	Beržas	Betula	22	27	2,64	21,90	1,27	1,76	1,90	2,57	2	Šakny ploto koregavimas
5	Beržas	Betula	24	29	2,88	26,06	2,76	2,76	0,95	1,94	2	Šakny ploto koregavimas
6	Beržas	Betula	18	24	2,16	14,66	1,20	3,66	2,88	2,32	2	Šakny ploto koregavimas
7	Beržas	Betula	21	29	2,52	19,95	0,87	2,11	2,63	2,76	2	Šakny ploto koregavimas
8	Beržas	Betula	25	30	3,0	28,27	2,62	2,40	1,63	4,09	2	Šakny ploto koregavimas
9	Beržas	Betula	20	27	2,4	18,10	1,54	3,88	2,81	4,17	2	Šakny ploto koregavimas
10	Beržas	Betula	18	21	2,16	14,66	1,93	2,71	0,85	2,15	2	Šakny ploto koregavimas
11	Beržas	Betula	17	20	2,04	13,07	1,47	2,29	2,61	2,54	2	Šakny ploto koregavimas
12	Beržas	Betula	20	26	2,4	18,10	2,08	2,22	2,66	2,61	2	Šakny ploto koregavimas
13	Beržas	Betula	23	28	2,76	23,93	2,34	2,32	2,74	1,46	2	Šakny ploto koregavimas
14	Beržas	Betula	17	24	2,04	13,07	2,14	2,22	2,63	1,26	2	Šakny ploto koregavimas
15	Beržas	Betula	20	26	2,4	18,10	1,43	2,50	2,60	1,40	2	Šakny ploto koregavimas
16	Beržas	Betula	14	19	1,68	8,87	2,30	2,45	2,66	2,50	2	Šakny ploto koregavimas
17	Beržas	Betula	12	16	1,44	6,51	1,50	3,85	2,58	1,40	2	Šakny ploto koregavimas

18	Beržas	Betula	38	43	4,56	65,33	4,78	5,23	2,10	5,03	2	Šakny ploto koregavimas
19	Beržas	Betula	37	44	4,44	61,93	2,28	4,72	2,85	2,60	2	Šakny ploto koregavimas
20	Beržas	Betula	26	27	3,0	40,72	2,26	3,88	4,62	4,90	2	Šakny ploto koregavimas
21	Obelis	Malus	5	7	0,6	1,13	1,16	1,50	1,20	1,08	5	Kertamas
22	Slyva	Prunus	5	8	0,6	1,13	1,31	1,84	1,62	1,36	5	Apsaugomas
23	Klevas	Acer	14	19	1,68	8,87	1,27	1,60	1,72	1,32	2	Apsaugomas
24	Tuja	Thuja	12	16	1,44	6,51	0,88	0,54	0,60	0,78	2	Apsaugomas
25	Alyva	Syringa	7	10	0,84	2,22	1,47	2,20	0,90	1,34	2	Šakny ploto koregavimas
26	Alyva	Syringa	5	9	0,6	1,13	1,25	1,00	0,93	0,98	5	Kertamas
27	Slyva	Prunus	11	15	1,32	5,47	2,00	4,27	2,70	2,52	5	Kertamas
28	Slyva	Prunus	10	16	1,2	4,52	1,41	2,52	2,18	2,72	5	Kertamas
29	Vyšnia	Cerasus	6	10	0,72	1,63	1,15	1,01	0,99	1,14	2	Apsaugomas
30	Slyva	Prunus	9	14	1,08	3,66	2,75	3,06	1,24	2,18	2	Apsaugomas
31	Obelis	Malus	9	15	1,08	3,66	1,33	1,93	2,46	1,41	2	Apsaugomas
32	Obelis	Malus	11	16	1,32	5,47	1,81	2,73	2,73	2,36	2	Apsaugomas
33	Tuja	Thuja	9	13	1,08	3,66	1,07	0,62	0,58	0,84	2	Apsaugomas
34	Vyšnia	Cerasus	10	14	1,2	4,52	0,72	0,77	0,80	0,70	2	Šakny ploto koregavimas
35	Eglė	Picea	5	10	0,6	1,13	0,86	1,05	0,85	0,84	2	Apsaugomas
36	Eglė	Picea	4	9	0,48	0,72	0,80	1,09	0,86	0,85	5	Kertamas
37	Sermukšnis	Sorbus	14	19	1,68	8,87	1,76	2,06	3,81	2,99	2	Šakny ploto koregavimas
38	Sermukšnis	Sorbus	14	20	1,68	8,87	2,60	2,50	2,63	2,20	5	Kertamas

A2 (420,00 x 594,00MM)



M1:500

9 PRIEDAI





VILNIAUS MIESTO SAVIVALDYBĖS ADMINISTRACIJA

PRITARIU
Infrastruktūros skyriaus
Vedėjas
I K

INŽINERINIO STATINIO PROJEKTINIŲ PASIŪLYMŲ RENGIMO UŽDUOTIS

20__ m. _____ d. Nr. A358- /23 (2.9.4.5E-INF)

Eil. nr.	Pavadinimas	Reikalavimai
I. Bendra informacija apie projektą		
1.	Projekto pavadinimas (STR 1.04.04:2017 „Statinio projektavimas, projekto ekspertizė“ papunktis 6.8.)	Šilumos tiekimo tinklų į pastatus Bukčių g. 58, 60, 62, 68, 70, 76, Vilniuje, statybos projektas ir esamo šildymo būdo pakeitimo pastatuose Bukčių g. 58, 60, 62, 68, 70, 76, Vilniuje, rekonstravimo projektas
2.	Statytojas	AB „Vilniaus šilumos tinklai“, El.paštas: info@chc.lt
3.	Užsakovas	AB „Vilniaus šilumos tinklai“, El.paštas: info@chc.lt
4.	Projektuotojas	UAB „Meyssó“, El.paštas: info@meyssó.com, Tel. Nr.: +370 623 00883
5.	Pagrindinė statinio naudojimo paskirtis (pagal STR 1.01.03:2017 „Statinių klasifikavimas“)	Inžineriniai statiniai; Inžineriniai tinklai; Šilumos tinklai
6.	Projektinių pasiūlymų rengimo tikslas	Informuoti visuomenę apie visuomenei svarbaus statinio projektavimą pagal statybos techninio reglamento STR 1.04.04:2017 „Statinio projektavimas, projekto ekspertizė“
7.	Statinio (-ių) ar statinių grupės kategorija (pagal STR 1.01.03:2017 „Statinių klasifikavimas“)	- neypatingasis statinys;
8.	Kita informacija (kultūros paveldo, saugomos teritorijos)	-
9.	Esamos statinio konstrukcijos, jų funkcinė paskirtis.	Numatoma nauja šilumos tiekimo tinklų statyba į pastatus Bukčių g. 58, 60, 62, 68, 70, 76, Vilniuje. Numatoma rekonstruoti esamus šilumos punktus pastatuose Bukčių g. 58, 60, 62, 68, 70, 76, Vilniuje, demontuojant ant pastatų stogų esančias esamas dujines katilines ir rekonstruojant esamus šilumos punktus pastatuose prijungiant juos prie naujai statomų centralizuotų šilumos tiekimo tinklų.

II. Projektinių pasiūlymų apimtis ir statytojo pateikiami duomenys		
10.	Projektinių pasiūlymų apimtis	<ul style="list-style-type: none"> -aiškinamasis raštas; - suvestinis inžinerinių tinklų planas; - sklypo situacijos planas; - darbų organizavimo projekto sprendiniai parengiami iki rangos darbų pradžios; - želdinių būklės vertinimas ir apželdinimo pasiūlymai (vertinti esamų medžių būklę 5 (penkių) metrų atstumu nuo projektuojamų elementų, pjūviuose rodyti visus esamus ir projektuojamus elementus). - Kita, pagal STR 1.04.04:2017 „Statinio projektavimas, projekto ekspertizė“ reikalavimus.
11.	Pateikiami dokumentai, nurodomi projektinių pasiūlymų rengimo dokumentams taikomi teisės aktai.	<ul style="list-style-type: none"> - Pasiūlymus rengti vadovaujantis Statybos įstatymu, statybos techniniais reglamentais, teritorijų planavimo dokumentais, kitais teisės aktais, reglamentuojančiais statinio saugos ir paskirties reikalavimus, higienos normomis. -AB Vilniaus šilumos tinklai projektavimo sąlygomis Nr. 22085, užduotimi; - „Želdinių apsaugos, vykdam statybos darbus, taisyklės“, patvirtintos LR aplinkos ministro 2010-03-15 įsakymu Nr. D1-193. -Grafinis/informacinis medžių žymėjimas plane ir medžių inventorizacijos lentelės sudėtis Vilniaus miesto savivaldybė - Želdynai (vilnius.lt)
III. Reikalavimai projektiniams pasiūlymams		
12	Esminiai funkciniai (paskirties) reikalavimai statiniui	<ul style="list-style-type: none"> - Inžinerinius tinklus projektuoti vadovaujantis inžinerinių tinklų savininkų/valdytojų išduotomis prisijungimo sąlygomis. - Esant galimybei, kertant susisiekimą infrastruktūrą, darbus vykdyti uždary būdu.
13	Reikalavimai architektūros (estetinius aplinkai, kraštovaizdžiui	-
14	Nurodymai sprendinių derinimui, jų pritarimui	-Eismo organizavimo sprendinius derinti su Vilniaus miesto savivaldybės administracija teisės aktais nustatyta tvarka.
15	Nurodymai projektinių pasiūlymų vaizdinės informacijos parengimui	-
16	Reikalavimai projekto rengimo dokumentų kalbai (-oms).	Lietuvių k.
17	Reikalavimai projekto rengimo dokumentų įforminimui, sudėčiai ir pan.	<ul style="list-style-type: none"> - dokumentai pateikiami elektronine forma, pdf formatu, pasirašyti el. parašu, 1 vnt. skaitmeninėse laikmenose; - kiti reikalavimai pagal AB „Vilniaus šilumos tinklai“ reikalavimus.
IV. Projektuotojo autorines teises ir galimi projekto keitimai		
18	Projektuotojas turi jo parengtų projektinių pasiūlymų autorines teises. Statytojas be projektuotojo sutikimo projekto kopijas gali naudoti tik tam tikslui, kuriam skirtas Projektas.	

DETALŪS METADUOMENYS

Dokumento sudarytojas (-ai)	Vilniaus miesto savivaldybė 188710061, Konstitucijos pr. 3, LT-09601, Vilnius
Dokumento pavadinimas (antraštė)	PROJEKTINIŲ PASIŪLYMŲ UŽDUOTIS Šilumos tiekimo tinklų į pastatus Bukčių g. 58, 60, 62, 68, 70, 76, Vilniuje, statybos projektas ir esamo šildymo būdo pakeitimo pastatuose Bukčių g. 58, 60, 62, 68, 70, 76, Vilniuje, rekonstravimo projektas
Dokumento registracijos data ir numeris	2023-05-26 Nr. A358-58/23(2.9.4.5E-INF)
Dokumento gavimo data ir dokumento gavimo registracijos numeris	–
Dokumento specifikacijos identifikavimo žymuo	ADOC-V1.0
Parašo paskirtis	Pasirašymas
Parašą sukūrusio asmens vardas, pavardė ir pareigos	I K , Infrastruktūros skyriaus vedėjas, Infrastruktūros skyrius
Sertifikatas išduotas	I K LT
Parašo sukūrimo data ir laikas	2023-05-26 14:45:44 (GMT+03:00)
Parašo formatas	XAdES-T
Laiko žymoje nurodytas laikas	2023-05-26 14:45:57 (GMT+03:00)
Informacija apie sertifikavimo paslaugų teikėją	EID-SK 2016, AS Sertifitseerimiskeskus EE
Sertifikato galiojimo laikas	2020-02-01 15:31:22 – 2025-01-30 23:59:59
Informacija apie būdus, naudotus metaduomenų vientisumui užtikrinti	"Registravimas" paskirties metaduomenų vientisumas užtikrintas naudojant "RCSC IssuingCA, VI Registru centras - i.k. 124110246 LT" išduotą sertifikatą "Dokumentų valdymo sistema Avilys, Vilniaus miesto savivaldybės administracija, i.k. 188710061 LT", sertifikatas galioja nuo 2021-12-20 09:38:49 iki 2024-12-19 09:38:49
Pagrindinio dokumento priedų skaičius	–
Pagrindinio dokumento priedamų dokumentų skaičius	–
Priedamo dokumento sudarytojas (-ai)	–
Priedamo dokumento pavadinimas (antraštė)	–
Priedamo dokumento registracijos data ir numeris	–
Programinės įrangos, kuria naudojantis sudarytas elektroninis dokumentas, pavadinimas	Dokumentų valdymo sistema „Avilys“, versija 3.5.72
Informacija apie elektroninio dokumento ir elektroninio (-ių) parašo (-ų) tikrinimą (tikrinimo data)	Atitinka specifikacijos keliamus reikalavimus. Visi dokumente esantys elektroniniai parašai galioja (2023-05-26 14:57:42)
Paieškos nuoroda	–
Papildomi metaduomenys	Nuorašą suformavo 2023-05-26 14:57:42 Dokumentų valdymo sistema „Avilys“