

VILNIAUS MIESTO GATVIŲ IŠDĖSTYMO PLANAS M 1 : 2000

N. Vilnios seniūnija

PAVADINIMŲ GATVĖMS, PASTATAMS, STATINIAMS IR KITEMS OBJEKTAMS SUTEIKIMO, KEITIMO IR IŠTRAUKIMO Į APSKAITĄ TVARKOS APRAŠO I PRIEDAS

Vilniaus miesto savivaldybės tarybos 2019 m. _____ d. sprendimo Nr. _____ priedas

Kartografinis pagrindas	KDB 500V
Gatvės taškų koordinatų nustatymo būdas	Grafinis

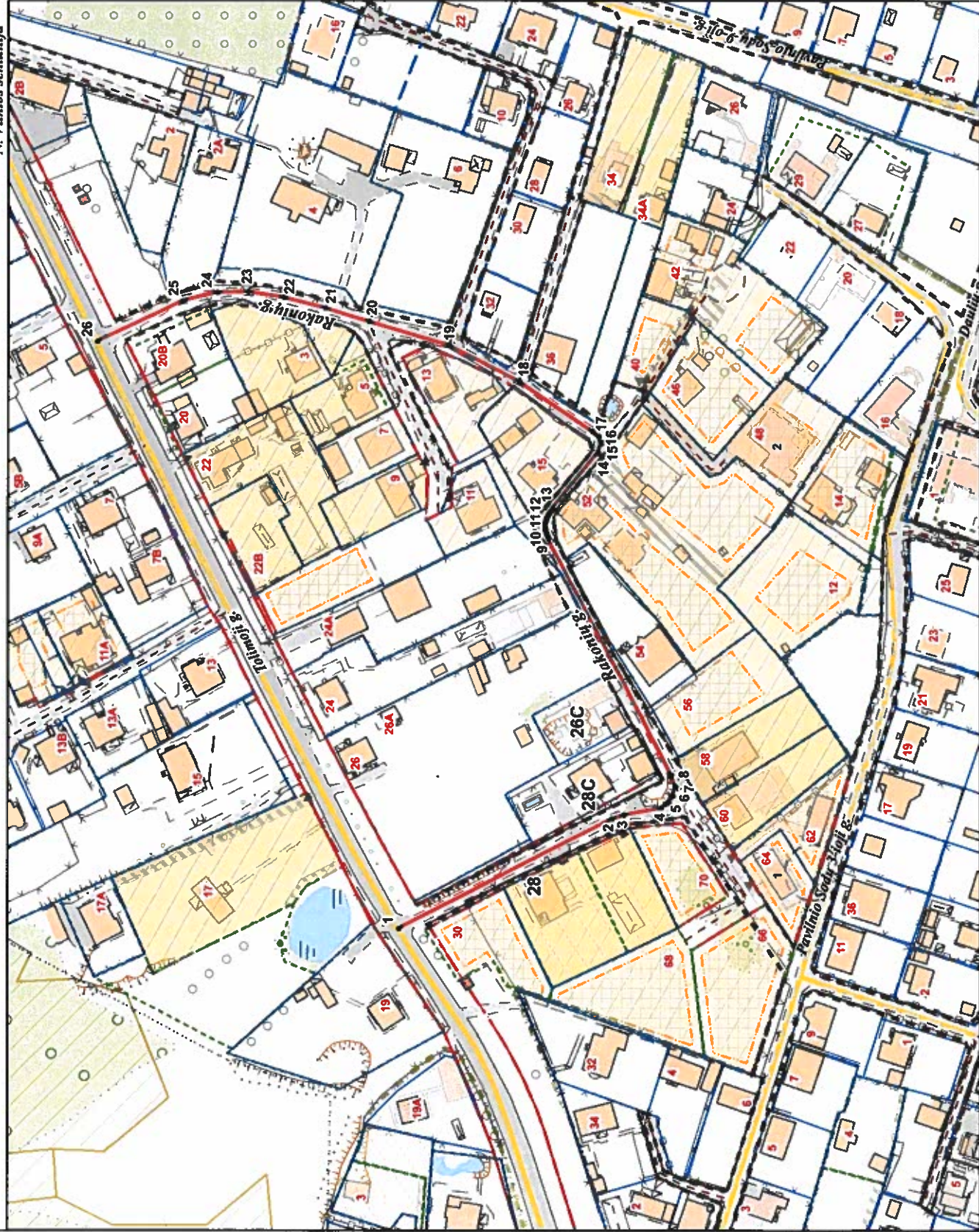
GATVIŲ TAŠKŲ KOORDINATŲ ŽINIARAŠTIS

Rakonių g. - taškų Nr. plane 1 - 26

NR. PLANE	X	Y
1	6059641,07	587055,79
2	6059564,49	587095,07
3	6059560,06	587096,59
4	6059546,48	587099,17
5	6059543,7	587100,8
6	6059542,17	587103,38
7	6059541,26	587106,76
8	6059542,8	587111,01
9	6059587,15	587195,67
10	6059588,2	587198,51
11	6059588,24	587201,4
12	6059587,35	587204
13	6059586,64	587206,48
14	6059569,47	587226,5
15	6059568,48	587229,52
16	6059568,48	587232,17
17	6059571,45	587233,97
18	6059597,55	587252,01
19	6059623,33	587264,84
20	6059661,9	587273,42
21	6059667,89	587278,21
22	6059682,96	587282,03
23	6059695,48	587284,05
24	6059706,51	587283,84
25	6059718,61	587280,96
26	6059749,95	587266,26

KEIČIAMIE ADRESAI :

PAV.	ADRESAS
Tolimoji g.	26C
Tolimoji g.	28
Tolimoji g.	28C



PATEIKIA:
 Vilniaus miesto savivaldybės administracijos
 Žemės tvarkymo ir administravimo skyriaus vedėja