



**UAB "RENOVA"**

ATESTATO NR. 0998

GEDIMINO PR.. 16 LT01103 VILNIUS,

TEL.(+370) 212 43 45, FAX. (+370) 262 4814, e-mail: renova@renova.lt

STATYTOJAS:

**UAB „NT valdymo koncernas“**

**į.k 304025178**

**S. ŽUKAUSKO G. 39, LT-09130 VILNIUS**

PROJEKTO  
PAVADINIMAS:

**DAUGIABUČIO GYVENAMOJO NAMO IR ADMINISTRACINIO  
PASTATO ŽYGIO G. 97, VILNIUJE REKONSTRAVIMO  
PROJEKTAS**

ADRESAS:

**ŽYGIO G. 97, VILNIAUS M., VILNIAUS M. SAV.**

KATEGORIJA

**YPATINGAS STATINYS**

ETAPAS

**PP**

PAREIGOS	ATESTATO NR.	PAVARDĖ	PARAŠAS
DIREKTORIUS		A.SONGAILA	
PV	A 1138 3546	A. SONGAILA (tel. +37069821492)	
A		J.NARBUTYTĖ	

# Aiškinamasis raštas

## 1.1 Projekto rengimo dokumentai

Projektas parengtas vadovaujantis:

- patvirtintu Sklypų Verkių g. 7 ir J. Galvydžių g. 7/ Žygio g. 97 detaliojo plano sklypo Nr. 39 (Žygio g. 97) sprendinių koregavimo detaliuoju planu detaliuoju planu užduotimi ir projektiniais pasiūlymais, suderintais su užsakovu;
- Statybos įstatymu ir kitais įsakymais, reglamentuojančiais statinio saugos ir paskirties reikalavimus, teisės aktais, reglamentuojančiais esminius statinio reikalavimus.

## 1.2 Esama padėtis

Sklypas (kadastr. Nr. 0101/0023:330) Žygio g. 97 yra Vilniaus miesto Žirmūnų seniūnijoje. Sklypo plotas 0,5997 ha, žemės paskirtis – kita, būdas – komercinės paskirties objektų teritorijos, pobūdis – prekybos, paslaugų ir pramogų objektų statybos. Sklypas šiaurinėje dalyje ribojasi su J. Galvydžio gatve, vakarinėje – Žygio gatve, pietinėje ir rytinėje kaimyniniais sklypais.

Sklype yra dviejų aukštų administracinis pastatas su kavinės patalpomis.

## 2. Projektiniai sprendiniai

### 2.1 Sklypo plano dalis

Sklypo plotas – 5997 m<sup>2</sup>, sklypas ribojamas J. Galvydžių ir Žygio gatvių bei kaimyninių sklypų. Sklypo reljefas nedidelis. Po detaliojo plano 2018-10-22 d. įsakymu Nr. A30-2268/18(2.1.22E-TD2) sprendinių patvirtinimo sklypas padalinatas:

- į komercinės paskirties, kuriam nustatyti teritorijos naudojimo ir tvarkymo reikalavimai: užstatymo intensyvumas iki 1,75, užstatymo tankumas – iki 50 proc., statinių aukštis iki 5 a., maksimali absoliutinė altitudė iki 140.00, maksimalus pastato aukštis iki 16 m.
- į daugiabučių gyvenamų namų ir bendrabučių statybos komercinės paskirties, kuriam nustatyti teritorijos naudojimo ir tvarkymo reikalavimai: užstatymo intensyvumas iki 1,6, užstatymo tankumas – iki 45 proc., statinių aukštis iki 7 a., maksimali absoliutinė altitudė iki 149.00, maksimalus pastato aukštis iki 25 m.

Sklype yra daugiabutis gyvenamasis namas.

Įvažiavimai į sklypą iš Žygio gatvės.

Inžinieriniai sprendiniai suderinti. Suderintas suvestinis inžinerinių tinklų ir dangų planas pridedamas. Vertikalinis ir sklypo nužymėjimo (ašių pririšimo) planas parengtas.

Po daugiabučių gyvenamuoju namu (1 aukšte) įrengta atvira automobilių stovėjimo aikštelė.

Kieme yra antžeminės automobilių stovėjimo aikštelė skirta esamam administraciniam pastatui.

### 2.2 Architektūriniai sprendiniai

Parengtas projektas administracinio pastato rekonstravimui, išardant lengvą konstrukcijų jungtį tarp administracinio ir daugiabučio gyvenamojo namo. Šių pastatų išplanavimai nesikeičia.



### **2.3 Priešgaisrinė sauga**

Projektinė dokumentacija parengta vadovaujantis: Gaisrinės saugos normomis teritorijos planavimo dokumentams rengti, patvirtintomis LR Aplinkos ministro, Priešgaisrinės apsaugos gelbėjimo departamento prie Vidaus reikalų ministerijos direktoriaus 2013 m. gruodžio 31d. Įsakymu Nr.D1-995/1-312, Gaisrinės saugos pagrindiniais reikalavimais, patvirtintais Priešgaisrinės apsaugos ir gelbėjimo departamento prie Vidaus reikalų ministerijos direktoriaus 2010 m. gruodžio 7d. įsakymu Nr. 1-338.

Išorės gaisro gesinimui naudojami esami hidrantai prie J. Galvydžio g. 3, J. Galvydžio g. 11, Žygio g. 93, Žygio g. 95 (schema pridedama).

### **2.4. Higieninės sąlygos**

Šiukšlių konteineriai statomi atviroje automobilių aikštelėje po daugiabučių gyvenamuoju namu. Administracinio pastato – prie įvažiavimo į sklypą. Buitinės atliekos laikomos konteineriuose su uždariais liukais. Konteineriai užtveriami užrakinama ažūrine užtvara.

Inžinerinis pastato aprūpinimas nuo centralizuotų miesto tinklų nesikeičia. Sutartys pridedamos.

Oro išmetimas iš vėdinamų patalpų virš stogo.

Patalpų vėdinimas natūralus, oro ištraukimas iš virtuvių ir sanmazgų. Oro ištraukimo kanalai - mūriniai arba skardiniai. Vėdinimo kanalų išvadai iškilę 0,4 m virš stogo paviršiaus, horizontalia projekcija 3 m ir vertikalia projekcija 1 m toliau nuo langų. Oro pritekėjimas per lango rėmuose įrengtas oro pritekėjimo orlaidės. Langų varstymas trijų padėčių.

### **2.5. Žmonių su negalia poreikių tenkinimas**

Trasa nuo patekimo į sklypą iki įėjimų į pastatą pritaikyta ŽN. Skirtumai ir nelygumai negali būti didesni 20 mm. Dangų paviršiai turi būti lygūs, kieti, pakankamai šiurkštūs, neslidūs, neklampūs, iš nebirių ir saikingai rievėtų medžiagų. Siūlės tarp plytelių ne didesnės 15 mm. Pėsčiųjų takuose prieš lygio ar krypties pasikeitimus ir su gatvių važiuojamąja dalimi bei kitomis kliūtimis vietose turi būti įrengti įspėjamieji paviršiai (lygiagrečių juostelių ar apvalių kauburėlių), kurie nuo gretimų paviršių turi skirtis savo kietumu, tamprumu ar garsu, sklindančiu nuo jų paviršiaus.

Automobilių saugykloje įrengiamos ŽN pritaikytos vietos. Automobilių stovėjimo vietos ŽN automobiliams turi būti pažymėtos ant dangos ŽN informacijos ženklų ir vertikaliu ženklu su tokiu pat simboliu.

Visos stiklinės durys akių lygyje ženklinamos. Įėjimo durų slenksčių max. aukštis 2 cm.

### **2.6. Transportas, automobilių parkavimo poreikio skaičiavimas**

Įvažiavimai į sklypą iš Žygio gatvės.

Administracinio pastato norminis automobilių parkavimas užtikrinamas sklypo ribose esančioje automobilių stovėjimo aikštelėje.

Daugiabučio gyvenamojo namo cokoliniame aukšte suprojektuota 20 stovėjimo vietų atvira automobilių stovėjimo aikštelė. Korpusė yra 46 butai. Pagal STR 2.06.04:2014 „Gatvės ir vietinės reikšmės keliai. Bendrieji reikalavimai“ vienam butui reikia 1



automobilio vietos. Viso reikalinga 46 vietos, iš kurių 20 įrengta pastato cokoliniame aukšte ir Žygio g. 90 sklype inicijatorius UAB „NT valdymo koncernas“ nuosavybės teise valdo 26 automobilių stovėjimo vietas t.y. reikalingam norminiam parkavimui visos 46 turimos (pridedama schema ir skaičiavimai dėl sklypo Žygio g. 90 norminių automobilių stovėjimo vietų).

Parengtas projektas atitinka:

LR statybos įstatymas. 2001 11 08, Nr.IX-56-83.

STR 1.01.05:2007 Normatyviniai statybos techniniai dokumentai

STR 1.05.06:2010. Statinio projektavimas.

STR 1.05.08:2003. Statinio projekto architektūrinės ir konstrukcinės dalių brėžinių braižymo taisyklės ir grafiniai žymėjimai.

STR 1.05.03:2002. Statinio projekto ekspertizė ir statinio ekspertizė.

STR 1.07.01:2010. Statybą leidžiantys dokumentai.

STR 1.08.02:2002. Statybos darbai.

STR 1.09.04:2007. Statinio projekto vykdymo priežiūra.

STR 1.09.05:2002. Statinio statybos techninė priežiūra.

STR 1.11.01:2010. Statybos užbaigimas.

STR 2.01.01(1):2005. Esminiai statinio reikalavimai (ESR). Mechaninis patvarumas ir pastovumas.

STR 2.01.01(2):1999. ESR.Gaisrinė sauga.

STR 2.01.01(4):2008. ESR. Naudojimo sauga.

Gaisrinės saugos pagrindiniai reikalavimai, 2010 m. gruodžio 7 d. (Valstybės žinios, 2010-12-14, Nr. 146-7510).

LR nekilnojamojo kultūros paveldo apsaugos įstatymas.

STR 1.01.01:2005 Kultūros paveldo statinio tvarkomųjų statybos darbų reglamentai

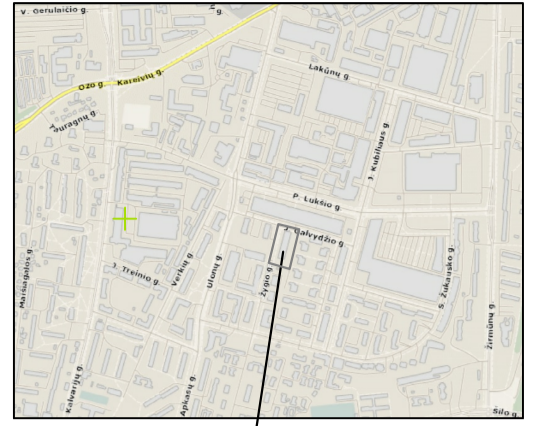
PV

A.Songaila A 1138

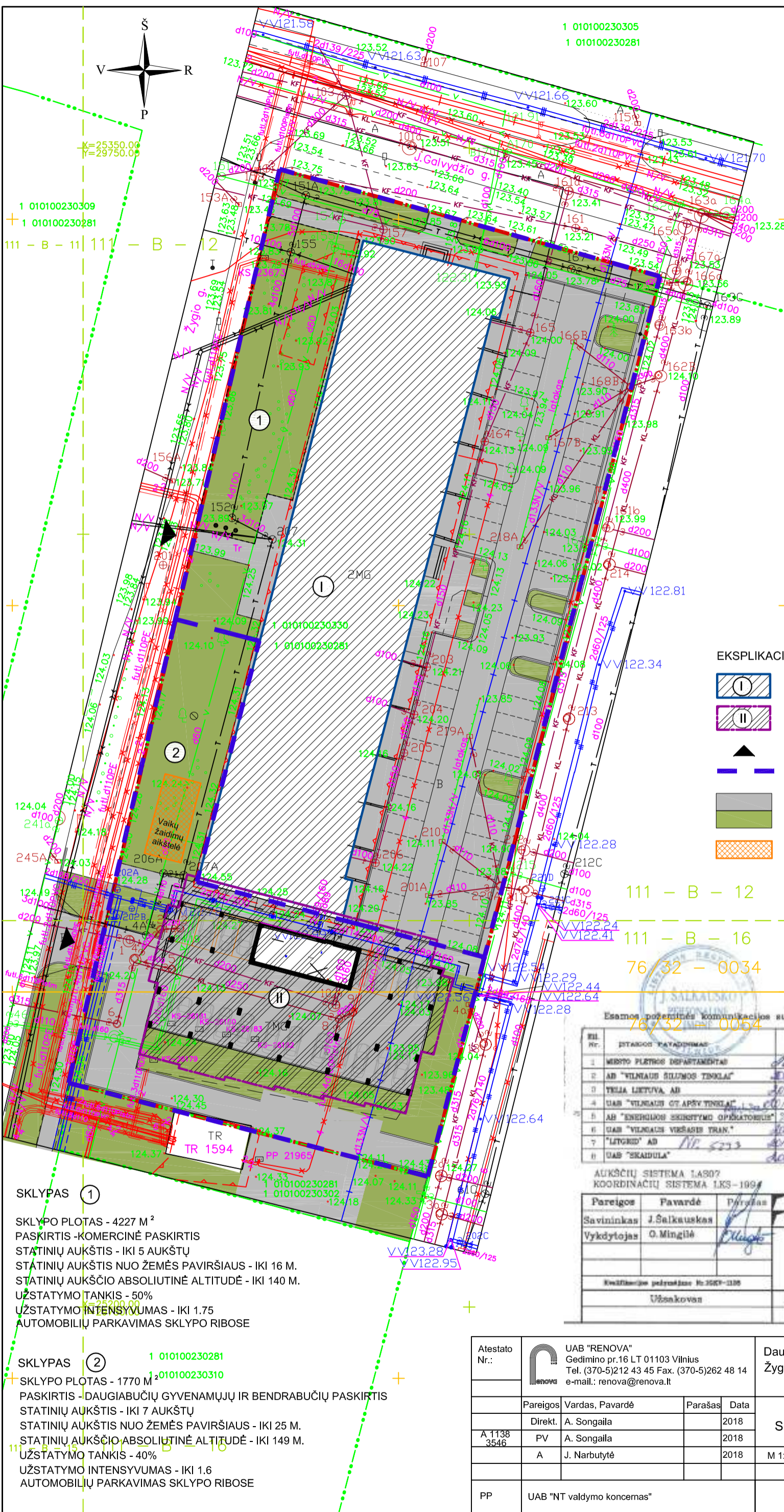











# SITUACIJOS SCHEMA



Objekto vieta



### EKSPLIKACIJA

-  Administracinis pastatas
-  Daugiabutis gyvenamas namas
-  Įvažiavimas
-  Sklypų ribos
-  Betono trinkelų danga
-  Vejos danga
-  Aptveriamas vaikų žaidimų aikštelė 51m<sup>2</sup>

**SKLYPAS ①**

SKLYPO PLOTAS - 4227 M<sup>2</sup>  
 PASKIRTIS - KOMERCINĖ PASKIRTIS  
 STATINIŲ AUKŠTIS - IKI 5 AUKŠTŲ  
 STATINIŲ AUKŠTIS NUO ŽEMĖS PAVIRŠIAUS - IKI 16 M.  
 STATINIŲ AUKŠČIO ABSOLIUTINĖ ALTITUDĖ - IKI 140 M.  
 UŽSTATYMO TANKIS - 50%  
 UŽSTATYMO INTENSYVUMAS - IKI 1.75  
 AUTOMOBILIŲ PARKAVIMAS SKLYPO RIBOSE

**SKLYPAS ②**

SKLYPO PLOTAS - 1770 M<sup>2</sup>  
 PASKIRTIS - DAUGIABUČIŲ GYVENAMŲJŲ IR BENDRABUČIŲ PASKIRTIS  
 STATINIŲ AUKŠTIS - IKI 7 AUKŠTŲ  
 STATINIŲ AUKŠTIS NUO ŽEMĖS PAVIRŠIAUS - IKI 25 M.  
 STATINIŲ AUKŠČIO ABSOLIUTINĖ ALTITUDĖ - IKI 149 M.  
 UŽSTATYMO TANKIS - 40%  
 UŽSTATYMO INTENSYVUMAS - IKI 1.6  
 AUTOMOBILIŲ PARKAVIMAS SKLYPO RIBOSE

111 - B - 12  
 111 - B - 16  
 76/32 - 0034  
 76/32 - 0035  
 76/32 - 0054  
 76/32 - 0055

Esamos potencialios komunikacijos sutikslintos

ŠIL. Nr.	DETALOS PAVADINIMAS	DATA	PAVARDE	PARAŠAS	PASIRAIŠA
1	Miesto Planavimo Departamentas	2016.02.19	R. Biliūnas	[Signature]	[Stamp]
2	AB "VILNAUS SILAMOS TINKLAI"	2016.03.14	[Signature]	[Signature]	[Stamp]
3	TELA Lietuva AB	2016.03.16	[Signature]	[Signature]	[Stamp]
4	UAB "VILNAUS OT APŠV TINKLAI"	2016.03.16	[Signature]	[Signature]	[Stamp]
5	AB "ENERGIJOS EKSPLOATACIJOS"	2016.03.16	[Signature]	[Signature]	[Stamp]
6	UAB "VILNAUS VIEŠASIS TRANŠ"	2016.03.16	[Signature]	[Signature]	[Stamp]
7	"LETGIRD" AB	2016.03.15	[Signature]	[Signature]	[Stamp]
8	UAB "ERKADULA"	2016.03.16	[Signature]	[Signature]	[Stamp]

AUKŠČIŲ SISTEMA 14807  
 KOORDINACIJŲ SISTEMA LKS-1094

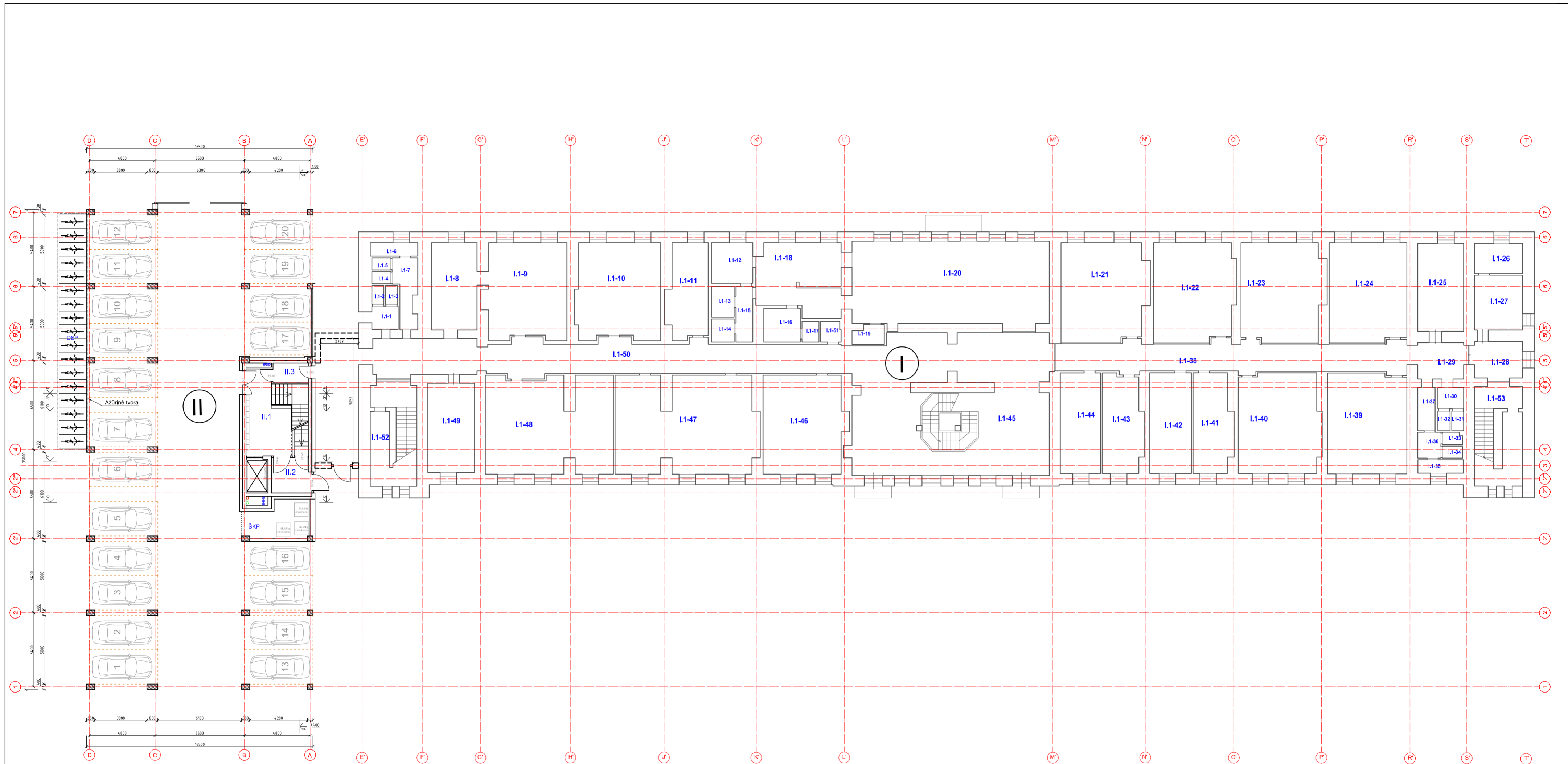
Pareigos	Pavardė	Parašas	J.ŠALKAUSKO PERSONALINĖ ĮMONE
Savininkas	J.Šalkauskas	[Signature]	FF
Vykdytojas	O. Mingilė	[Signature]	

Objektas: Žygio g. Nr.97 Vilniuje  
 Brėžinys: Inžinerinis topografinis planas

Užsakovas	Mastelis	Lapų sk.	Lapo Nr.	Data
	500	1	1	2018 02 07

Atestato Nr.:	UAB "RENOVA" Gedimino pr.16 LT 01103 Vilnius Tel. (370-5)212 43 45 Fax. (370-5)262 48 14 e-mail: renova@renova.lt	Daugiabučio gyvenamojo namo ir administracinio pastato Žygio g. 97, Vilniuje rekonstravimo projektas			
Pareigos	Vardas, Pavardė	Parašas	Data	Laida	
	Direkt.	A. Songaila		2018	00
A 1138 3546	PV	A. Songaila		2018	Lapas
	A	J. Narbutytė		2018	00
PP	UAB "NT valdymo koncernas"			Lapų	00

Sklypo sutvarkymo planas M1:500



SIENŲ EKSPLIKACIJA

ESAMOS SIENOS

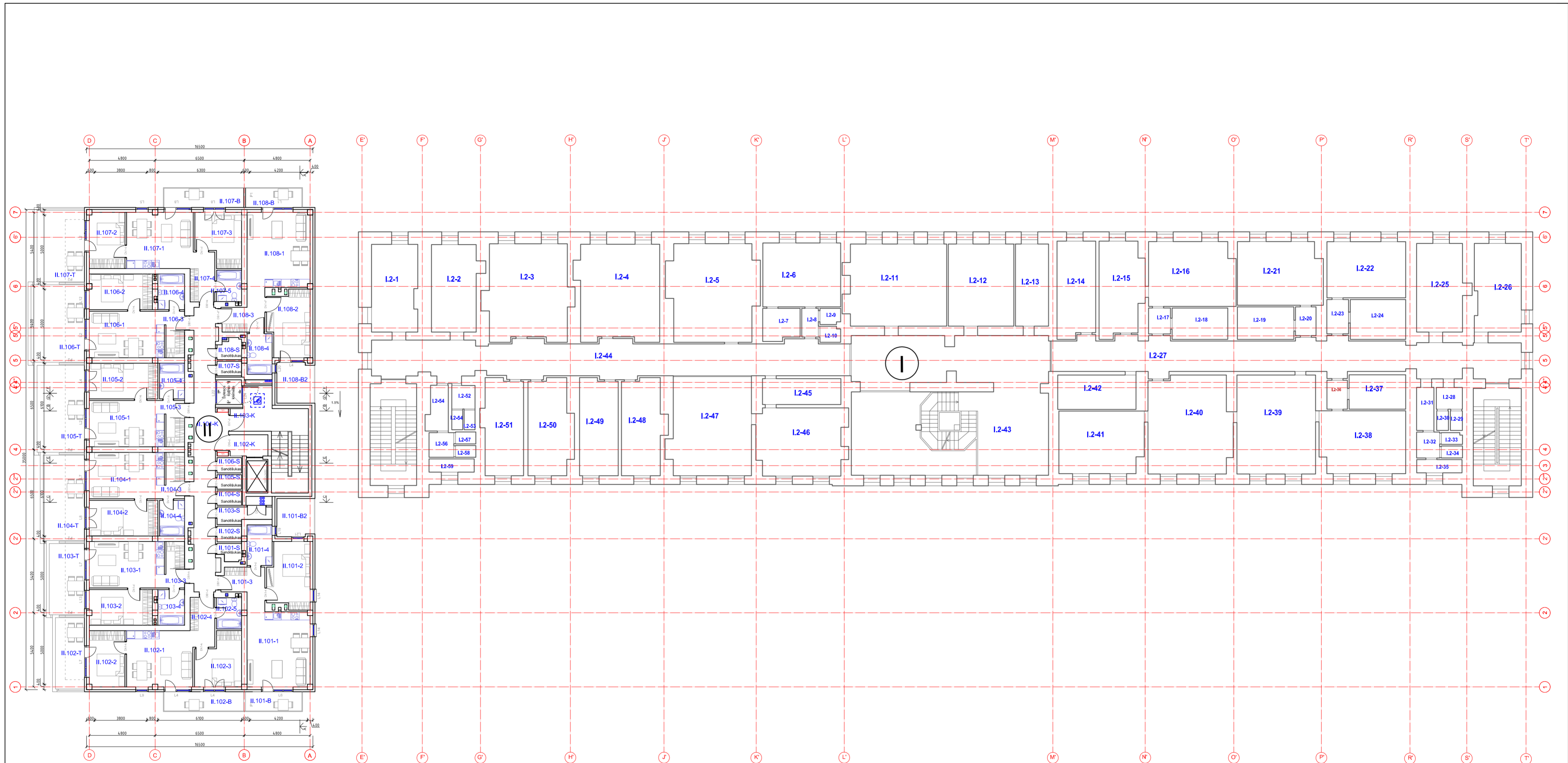
ARDOMOS PERTVAROS/SIENOS

Daugiabučio gyvenamojo namo pirmo aukšto ekspliciacija		
II.1	Holas	16,72m <sup>2</sup>
II.2	Tambūras	7,09m <sup>2</sup>
II.3	Pagalbinė patalpa	3,60m <sup>2</sup>
		Viso: 27,41m <sup>2</sup>
SKP	Šukščių konteinerių patalpa	12,17m <sup>2</sup>
DSV	Dviriačių stovėjimo patalpa	34,00m <sup>2</sup>

Administracinio pastato pirmo aukšto patalpų ekspliciacija				
Nr.	Patalpa	Plotas		
L.1-1	San.mazgas	03,30m <sup>2</sup>	1-27	Kabinetas 14,04m <sup>2</sup>
L.1-2	San.mazgas	01,21m <sup>2</sup>	1-28	Holas 10,32m <sup>2</sup>
L.1-3	San.mazgas	01,24m <sup>2</sup>	1-29	Holas 10,03m <sup>2</sup>
L.1-4	San.mazgas	01,21m <sup>2</sup>	1-30	San.mazgas 02,88m <sup>2</sup>
L.1-5	San.mazgas	01,22m <sup>2</sup>	1-31	San.mazgas 01,22m <sup>2</sup>
L.1-6	San.mazgas	03,31m <sup>2</sup>	1-32	San.mazgas 01,25m <sup>2</sup>
L.1-7	Holas	07,41m <sup>2</sup>	1-33	San.mazgas 01,26m <sup>2</sup>
L.1-8	Kabinetas	21,11m <sup>2</sup>	1-34	San.mazgas 01,30m <sup>2</sup>
L.1-9	Kabinetas	40,64m <sup>2</sup>	1-35	San.mazgas 03,21m <sup>2</sup>
L.1-10	Kabinetas	42,84m <sup>2</sup>	1-36	San.mazgas 03,18m <sup>2</sup>
L.1-11	Kabinetas	19,66m <sup>2</sup>	1-37	San.mazgas 03,30m <sup>2</sup>
L.1-12	Kabinetas	08,58m <sup>2</sup>	1-38	Holas 54,57m <sup>2</sup>
L.1-13	Pagalbinė patalpa	03,71m <sup>2</sup>	1-39	Kabinetas 41,93m <sup>2</sup>
L.1-14	Pagalbinė patalpa	02,77m <sup>2</sup>	1-40	Kabinetas 42,82m <sup>2</sup>
L.1-15	Pagalbinė patalpa	04,92m <sup>2</sup>	1-41	Kabinetas 20,05m <sup>2</sup>
L.1-16	Pagalbinė patalpa	06,59m <sup>2</sup>	1-42	Kabinetas 22,34m <sup>2</sup>
L.1-17	San.mazgas	01,86m <sup>2</sup>	1-43	Kabinetas 20,48m <sup>2</sup>
L.1-18	Kabinetas	30,06m <sup>2</sup>	1-44	Kabinetas 21,54m <sup>2</sup>
L.1-19	San.mazgas	03,05m <sup>2</sup>	1-45	Holas 116,29m <sup>2</sup>
L.1-20	Patalpa	88,06m <sup>2</sup>	1-46	Kabinetas 41,94m <sup>2</sup>
L.1-21	Kabinetas	44,18m <sup>2</sup>	1-47	Kabinetas 70,94m <sup>2</sup>
L.1-22	Kabinetas	41,75m <sup>2</sup>	1-48	Kabinetas 63,02m <sup>2</sup>
L.1-23	Kabinetas	42,61m <sup>2</sup>	1-49	Kabinetas 22,10m <sup>2</sup>
L.1-24	Kabinetas	40,48m <sup>2</sup>	1-50	Holas 86,70m <sup>2</sup>
L.1-25	Kabinetas	21,41m <sup>2</sup>	1-51	San.mazgas 02,20m <sup>2</sup>
L.1-26	Kabinetas	07,70m <sup>2</sup>	1-52	Holas 04,68m <sup>2</sup>
			1-53	Holas 04,99m <sup>2</sup>
				Viso: 1179,76m <sup>2</sup>


Bendras aukšto plotas : 1189,63m<sup>2</sup>

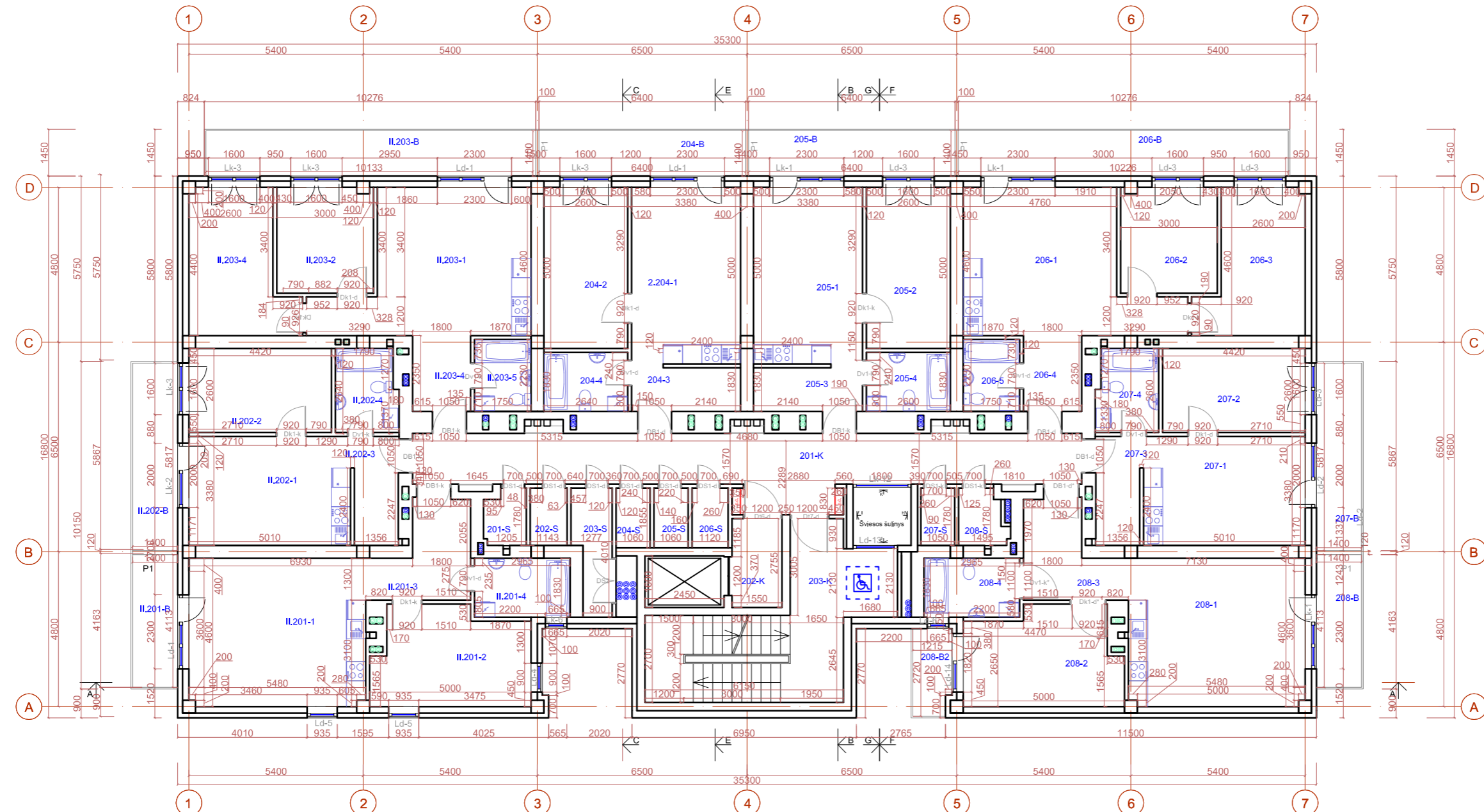
Atestato Nr.:	UAB "RENOVA" Gedimino pr.16 LT 01103 Vilnius Tel. (370-5)212 43 45 Fax. (370-5)262 48 14 e-mail.: renova@renova.lt	Daugiabučio gyvenamojo namo ir administracinio pastato Žygio g. 97 rekonstravimo projektas			
		Pareigos	Vardas, Pavardė	Parašas	Data
A.1138 3546	Direkt.	A. Songaila		2018	1 Aukštas
	PV	A. Songaila		2018	
	A	J. Narbutytė		2018	M 1:200
PP	UAB "NT valdymo koncernas"				Lapų
					00




Daugiabučio gyvenamojo namo arto aukšto patalpų eksplicitacija	106	Butas	Bendras plotas	41,27m <sup>2</sup>
101-B	Butas	Bendras plotas	62,08m <sup>2</sup>	
	■ 101-1	Kambarys	25,11m <sup>2</sup>	
	■ 101-2	Kambarys	14,05m <sup>2</sup>	
	■ 101-3	Holai	7,48m <sup>2</sup>	
	■ 101-4	Sanmazgo	5,43m <sup>2</sup>	
101-E	Balkonas		5,70m <sup>2</sup>	106-4
101-F	Balkonas		7,48m <sup>2</sup>	106-5
102	Butas	Bendras plotas	62,64m <sup>2</sup>	
	■ 102-1	Kambarys	19,56m <sup>2</sup>	
	■ 102-2	Kambarys	10,62m <sup>2</sup>	
	■ 102-3	Kambarys	11,97m <sup>2</sup>	
	■ 102-4	Holai	6,53m <sup>2</sup>	
	■ 102-5	Sanmazgo	4,16m <sup>2</sup>	
102-G	Balkonas		4,32m <sup>2</sup>	106-6
102-H	Terasa		11,00m <sup>2</sup>	106-7
103	Butas	Bendras plotas	49,15m <sup>2</sup>	
	■ 103-1	Kambarys	18,62m <sup>2</sup>	
	■ 103-2	Kambarys	11,97m <sup>2</sup>	
	■ 103-3	Holai	4,58m <sup>2</sup>	
	■ 103-4	Sanmazgo	5,07m <sup>2</sup>	
103-I	Balkonas		13,11m <sup>2</sup>	106-8
103-J	Balkonas		7,93m <sup>2</sup>	106-9
104	Butas	Bendras plotas	49,96m <sup>2</sup>	
	■ 104-1	Kambarys	18,50m <sup>2</sup>	
	■ 104-2	Kambarys	13,00m <sup>2</sup>	
	■ 104-3	Holai	4,70m <sup>2</sup>	
	■ 104-4	Sanmazgo	4,76m <sup>2</sup>	
104-K	Balkonas		9,83m <sup>2</sup>	106-10
105	Butas	Bendras plotas	49,96m <sup>2</sup>	
	■ 105-1	Kambarys	18,50m <sup>2</sup>	
	■ 105-2	Kambarys	13,00m <sup>2</sup>	
	■ 105-3	Holai	4,70m <sup>2</sup>	
	■ 105-4	Sanmazgo	5,07m <sup>2</sup>	
105-L	Balkonas		13,11m <sup>2</sup>	106-11
105-M	Balkonas		7,93m <sup>2</sup>	106-12
100-E	Balkonas		21,30m <sup>2</sup>	106-13
	Bendrų patalpų bendras plotas		53,70m <sup>2</sup>	
	■ 101-A	Laikymo holai	36,06m <sup>2</sup>	
	■ 102-A	Laikymo holai	4,27m <sup>2</sup>	
	■ 103-A	Holai	13,35m <sup>2</sup>	
	Visoc		443,45m <sup>2</sup>	

Administracinio pastato antro aukšto patalpų eksplicitacija	I.2-31	San.mazgo	04,00m <sup>2</sup>		
Nr.	Patalpa	Plotas			
I.2-1	Kabinetas	21,15m <sup>2</sup>	I.2-32	San.mazgo	03,18m <sup>2</sup>
I.2-2	Kabinetas	21,52m <sup>2</sup>	I.2-33	San.mazgo	01,38m <sup>2</sup>
I.2-3	Kabinetas	41,67m <sup>2</sup>	I.2-34	San.mazgo	01,33m <sup>2</sup>
I.2-4	Kabinetas	41,14m <sup>2</sup>	I.2-35	San.mazgo	03,21m <sup>2</sup>
I.2-5	Kabinetas	44,82m <sup>2</sup>	I.2-36	Holai	03,16m <sup>2</sup>
I.2-6	Kabinetas	26,37m <sup>2</sup>	I.2-37	Pagalbinė patalpa	10,41m <sup>2</sup>
I.2-7	Pagalbinė patalpa	06,19m <sup>2</sup>	I.2-38	Holai	28,26m <sup>2</sup>
I.2-8	Holai	02,54m <sup>2</sup>	I.2-39	Kabinetas	41,60m <sup>2</sup>
I.2-9	San.mazgo	01,65m <sup>2</sup>	I.2-40	Kabinetas	42,38m <sup>2</sup>
I.2-10	San.mazgo	01,71m <sup>2</sup>	I.2-41	Kabinetas	27,84m <sup>2</sup>
I.2-11	Kabinetas	43,64m <sup>2</sup>	I.2-42	Pagalbinė patalpa	14,44m <sup>2</sup>
I.2-12	Kabinetas	28,68m <sup>2</sup>	I.2-43	Holai	87,48m <sup>2</sup>
I.2-13	Kabinetas	14,52m <sup>2</sup>	I.2-44	Koridorius	88,64m <sup>2</sup>
I.2-14	Kabinetas	19,58m <sup>2</sup>	I.2-45	Pagalbinė patalpa	10,82m <sup>2</sup>
I.2-15	Kabinetas	21,27m <sup>2</sup>	I.2-46	Kabinetas	31,26m <sup>2</sup>
I.2-16	Kabinetas	23,04m <sup>2</sup>	I.2-47	Kabinetas	42,49m <sup>2</sup>
I.2-17	Holai	03,02m <sup>2</sup>	I.2-48	Kabinetas	20,79m <sup>2</sup>
I.2-18	Pagalbinė patalpa	09,25m <sup>2</sup>	I.2-49	Kabinetas	19,79m <sup>2</sup>
I.2-19	Pagalbinė patalpa	02,98m <sup>2</sup>	I.2-50	Kabinetas	21,77m <sup>2</sup>
I.2-20	Holai	02,98m <sup>2</sup>	I.2-51	Kabinetas	20,16m <sup>2</sup>
I.2-21	Kabinetas	28,41m <sup>2</sup>	I.2-52	San.mazgo	02,91m <sup>2</sup>
I.2-22	Kabinetas	23,53m <sup>2</sup>	I.2-53	San.mazgo	01,12m <sup>2</sup>
I.2-23	Holai	03,95m <sup>2</sup>	I.2-54	San.mazgo	01,12m <sup>2</sup>
I.2-24	Pagalbinė patalpa	11,76m <sup>2</sup>	I.2-55	San.mazgo	04,84m <sup>2</sup>
I.2-25	Kabinetas	22,30m <sup>2</sup>	I.2-56	San.mazgo	03,03m <sup>2</sup>
I.2-26	Kabinetas	21,68m <sup>2</sup>	I.2-57	San.mazgo	01,28m <sup>2</sup>
I.2-27	Koridorius	83,13m <sup>2</sup>	I.2-58	San.mazgo	01,28m <sup>2</sup>
I.2-28	San.mazgo	03,32m <sup>2</sup>	I.2-59	San.mazgo	03,20m <sup>2</sup>
I.2-29	San.mazgo	01,24m <sup>2</sup>	Visoc:	1134,28m <sup>2</sup>	
I.2-30	San.mazgo	01,22m <sup>2</sup>			
	Bendras aukšto plotas :	1577,71m <sup>2</sup>			


Atestato Nr.:	 <b>UAB "RENOVA"</b> Gedimino pr.16 LT 01103 Vilnius Tel. (370-5)212 43 45 Fax. (370-5)262 48 14 e-mail.: renova@renova.lt	Daugiabučio gyvenamojo namo ir administracinio pastato Žygio g. 97 rekonstravimo projektas		Laida	
		Pareigos	Vardas, Pavardė	Parašas	Data
A 1138 3546	Direkt.	A. Songaila		2018	00
	PV	A. Songaila		2018	Lapas
	A	J. Narbutytė		2018	00
	PP	UAB "NT valdymo koncernas"			Lapų
					00



Daugiabučio gyvenamojo namo antro aukšto ekspliciacija			
201	Butas	Bendras plotas	52.19m <sup>2</sup>
	201-1	Kambarys	25.11m <sup>2</sup>
	201-2	Kambarys	14.05m <sup>2</sup>
	201-3	Holas	7.60m <sup>2</sup>
	201-4	Sanmarzgas	5.43m <sup>2</sup>
201-B	Balkonas		9.14m <sup>2</sup>
202	Butas	Bendras plotas	38.04m <sup>2</sup>
	202-1	Kambarys	16.93m <sup>2</sup>
	202-2	Kambarys	11.49m <sup>2</sup>
	202-3	Holas	4.73m <sup>2</sup>
	202-4	Sanmarzgas	4.89m <sup>2</sup>
202-B	Balkonas		8.14m <sup>2</sup>
203	Butas	Bendras plotas	55.45m <sup>2</sup>
	203-1	Kambarys	24.54m <sup>2</sup>
	203-2	Kambarys	9.76m <sup>2</sup>
	203-3	Kambarys	13.02m <sup>2</sup>
	203-4	Holas	4.23m <sup>2</sup>
	203-5	Sanmarzgas	3.90m <sup>2</sup>
203-B	Balkonas		14.32m <sup>2</sup>
204	Butas	Bendras plotas	40.96m <sup>2</sup>
	204-1	Kambarys	18.50m <sup>2</sup>
	204-2	Kambarys	13.00m <sup>2</sup>
	204-3	Holas	4.70m <sup>2</sup>
	204-4	Sanmarzgas	4.76m <sup>2</sup>
204-B	Balkonas		4.99m <sup>2</sup>
205	Butas	Bendras plotas	40.96m <sup>2</sup>
	205-1	Kambarys	18.50m <sup>2</sup>
	205-2	Kambarys	13.00m <sup>2</sup>
	205-3	Holas	4.70m <sup>2</sup>
	205-4	Sanmarzgas	4.76m <sup>2</sup>
205-B	Balkonas		4.99m <sup>2</sup>
206	Butas	Bendras plotas	55.45m <sup>2</sup>
	206-1	Kambarys	24.54m <sup>2</sup>
	206-2	Kambarys	9.76m <sup>2</sup>
	206-3	Kambarys	13.02m <sup>2</sup>
	206-4	Holas	4.23m <sup>2</sup>
	206-5	Sanmarzgas	3.90m <sup>2</sup>
206-B	Balkonas		14.32m <sup>2</sup>
207	Butas	Bendras plotas	38.04m <sup>2</sup>
	207-1	Kambarys	16.93m <sup>2</sup>
	207-2	Kambarys	11.49m <sup>2</sup>
	207-3	Holas	4.73m <sup>2</sup>
	207-4	Sanmarzgas	4.89m <sup>2</sup>
207-B	Balkonas		8.14m <sup>2</sup>
208	Butas	Bendras plotas	52.19m <sup>2</sup>
	208-1	Kambarys	25.11m <sup>2</sup>
	208-2	Kambarys	14.05m <sup>2</sup>
	208-3	Holas	7.60m <sup>2</sup>
	208-4	Sanmarzgas	5.43m <sup>2</sup>
208-B	Balkonas		5.76m <sup>2</sup>
208-B2	Balkonas		3.17m <sup>2</sup>
<b>Bendras personalo patalpų plotas 18.53m<sup>2</sup></b>			
201-S	Sanolūkai		2.05m <sup>2</sup>
202-S	Sanolūkai		2.04m <sup>2</sup>
203-S	Sanolūkai		4.28m <sup>2</sup>
204-S	Sanolūkai		1.89m <sup>2</sup>
205-S	Sanolūkai		1.89m <sup>2</sup>
206-S	Sanolūkai		1.99m <sup>2</sup>
207-S	Sanolūkai		1.87m <sup>2</sup>
208-S	Sanolūkai		2.52m <sup>2</sup>
<b>Bendrų patalpų bendras plotas 53.70m<sup>2</sup></b>			
201-K	Laiptinis blokas		36.08m <sup>2</sup>
202-K	Lifto holas		4.27m <sup>2</sup>
203-K	Holas		13.35m <sup>2</sup>
<b>VISO:</b>			<b>445.51m<sup>2</sup></b>


Atestato Nr.:	 UAB "RENOVA" Gedimino pr.16 LT 01103 Vilnius Tel. (370-5)212 43 45 Fax. (370-5)262 48 14 e-mail.: renova@renova.lt			Daugiabučio gyvenamojo namo ir administracinio pastato Žygio g. 97 rekonstravimo projektas		
	Pareigos	Vardas, Pavardė	Parašas	Data	Tipinis aukštas	Laida
A 1138 3546	Direkt.	A. Songaila		2018		00
	PV	A. Songaila		2018	Lapas	
	A	J. Narbutytė		2018	M 1:150	00
					Lapų	
PP	UAB "NT valdymo koncernas"					00




Atestato Nr.:	 UAB "RENOVA" Gedimino pr. 16 LT 01103 Vilnius Tel. (370-5)212 43 45 Fax. (370-5)262 48 14 e-mail.: renova@renova.lt			Daugiabučio gyvenamojo namo ir administracinio pastato Žygio g. 97 rekonstravimo projektas	
	Pareigos	Vardas, Pavardė	Parašas	Data	Fasadas 7-1
A 1138 3546	Direkt.	A. Songaila		2018	
	PV	A. Songaila		2018	
	A	J. Narbutytė		2018	M 1:150
TP	UAB "NT valdymo koncernas"				

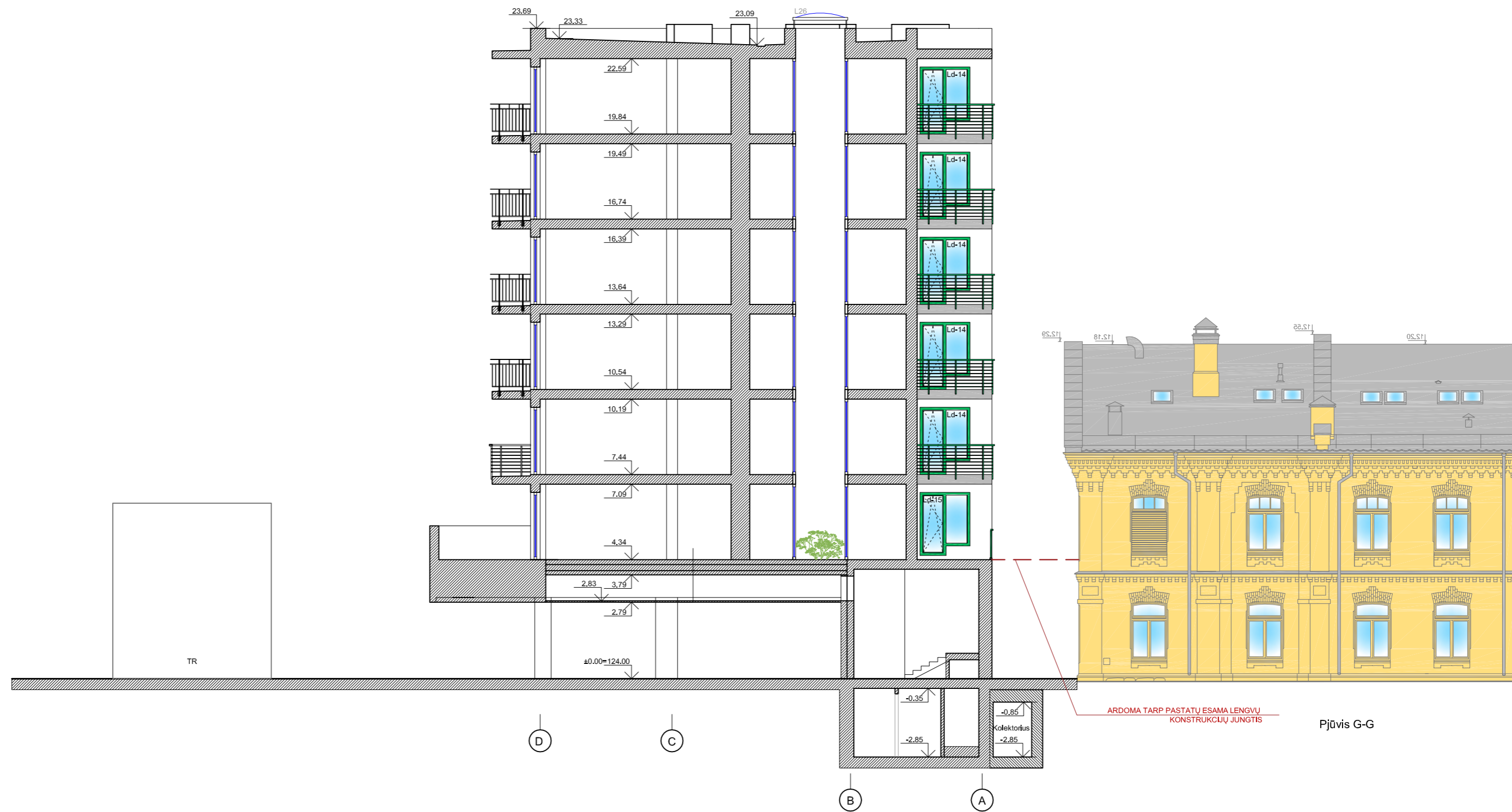





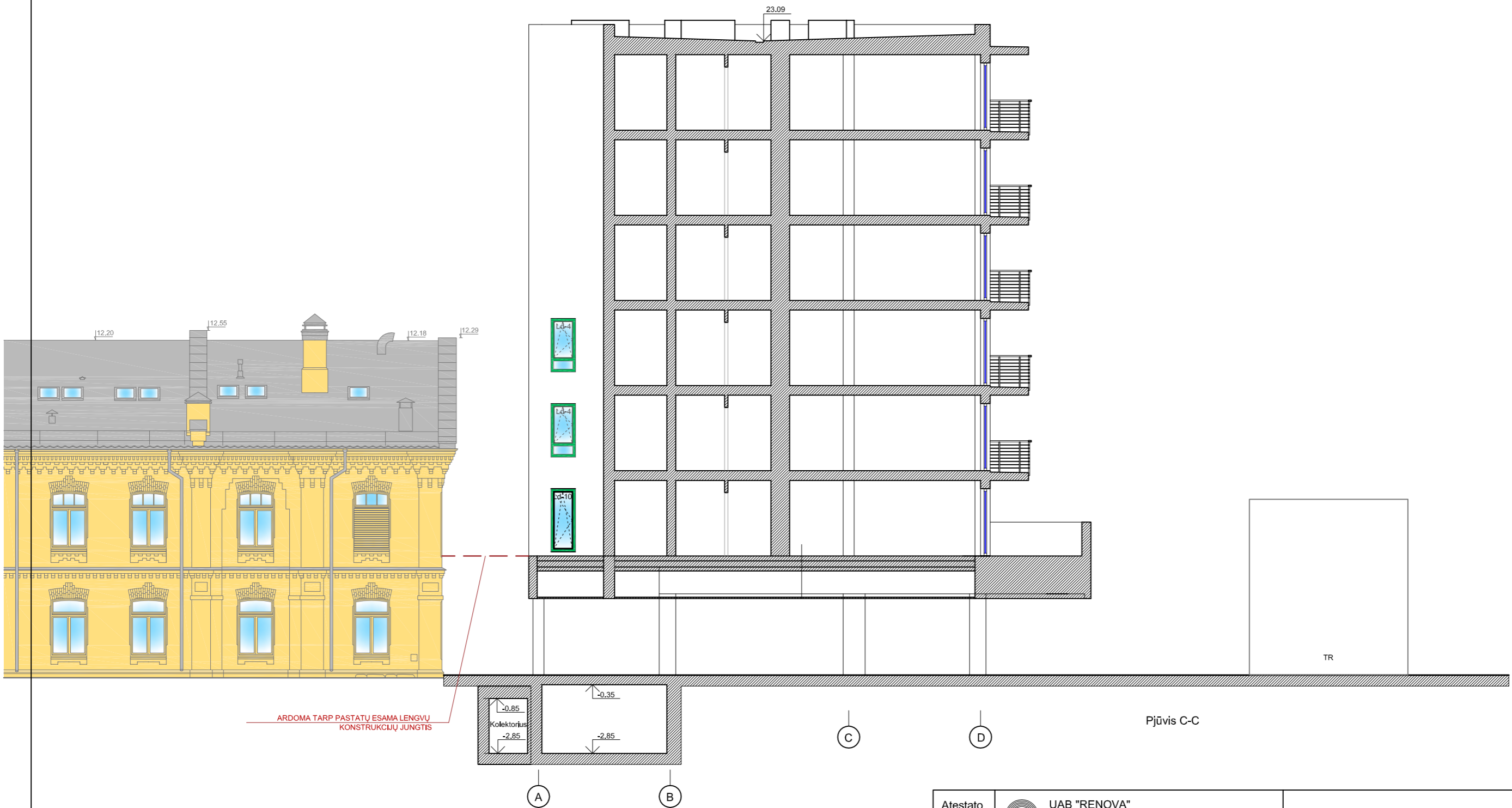
Atestato Nr.:	 UAB "RENOVA" Gedimino pr. 16 LT 01103 Vilnius Tel. (370-5)212 43 45 Fax. (370-5)262 48 14 e-mail.: renova@renova.lt			Daugiabučio gyvenamojo namo ir administracinio pastato Žygio g. 97 rekonstravimo projektas	
	Pareigos	Vardas, Pavardė	Parašas	Data	Fasadas D-A
A 1138 3546	Direkt.	A. Songaila		2018	
	PV	A. Songaila		2018	
	A	J. Narbutytė		2018	M 1:150
PP	UAB "NT valdymo koncernas"				



Atestato Nr.:	 UAB "RENOVA" Gedimino pr. 16 LT 01103 Vilnius Tel. (370-5)212 43 45 Fax. (370-5)262 48 14 e-mail.: renova@renova.lt			Daugiabučio gyvenamojo namo ir administracinio pastato Žygio g. 97 rekonstravimo projektas	
	Pareigos	Vardas, Pavardė	Parašas	Data	Fasadas 1-7
A 1138 3546	Direkt.	A. Songaila		2018	
	PV	A. Songaila		2018	
	A	J. Narbutytė		2018	M 1:150
PP	UAB "NT valdymo koncernas"				




Atestato Nr.:	 UAB "RENOVA" Gedimino pr. 16 LT 01103 Vilnius Tel. (370-5)212 43 45 Fax. (370-5)262 48 14 e-mail.: renova@renova.lt			Daugiabučio gyvenamojo namo ir administracinio pastato Žygio g. 97 rekonstravimo projektas		
	Pareigos	Vardas, Pavardė	Parašas	Data	Pjūvis G-G	Laida
A 1138 3546	Direkt.	A. Songaila		2018		00
	PV	A. Songaila		2018	M 1:150	Lapas
	A	J.Narbutytė		2018		21
						Lapų
PP	UAB "NT valdymo koncernas"					21



ARDOMA TARP PASTATŲ ESAMA LENGVŲ  
KONSTRUKCIJŲ JUNGTIŠ

Pjūvis C-C

Atestato Nr.:	 UAB "RENOVA" Gedimino pr. 16 LT 01103 Vilnius Tel. (370-5)212 43 45 Fax. (370-5)262 48 14 e-mail.: renova@renova.lt			Daugiabučio gyvenamojo namo ir administracinio pastato Žygio g. 97 rekonstravimo projektas	
	Pareigos	Vardas, Pavardė	Parašas	Data	Laida
A 1138 3546	Direkt.	A. Songaila		2018	00
	PV	A. Songaila		2018	Lapas
	A	J.Narbutytė		2018	00
					Lapų
PP	UAB "NT valdymo koncernas"				00