

**OBJEKTO NUMERIS** TP-21-10

**PROJEKTO PAVADINIMAS** Viršuliškių gatvės atkarpoje dviračių tako nuo Laisvės pr. iki Šešuolių gatvės, Vilniuje, statybos projektas

**ADRESAS** Viršuliškių g., Vilnius

**STATINIO KATEGORIJA** Nesudėtingasis (I prupės)

**STATINIO STATYBOS RŪŠIS** Nauja statyba

**STADIJA** PP

**TOMAS** I

**BYLOS Nr.** TP-21-10-1-PP-S

**DALYS** Susisiekimo

**LAIDA** 0

**PROJEKTUOTOJAS** UAB ARCHICOM

**PROJEKTO VADOVAS** D. Černeckis (A 1398)

**PROJEKTO DALIES RENGĖJAS** D. Bučas (18900)


**PROJEKTO DALIES VADOVAS** D. Bučas (18900)

**INICIATORUS** Atvirojo tipo informuotiesiems investuotojams skirta investicinė UAB "Šiaurės Europos investicinis fondas"

**STATYTOJAS** Vilniaus miesto savivaldybė

PROJEKINIŲ PASIŪLYMŲ PROJEKTO STADIJOS SPRENDINIŲ BYLOS SUDĖTIES ŽINIARAŠTIS

TURINYS					
Lapų sk.	Dok. žymuo	Laida	Dok. pavadinimas	Dok. lapų sk.	
27 lapai	S		SUSISIEKIMO DALIS		
	<b>Bendrieji duomenys</b>				
				Antraštinis lapas (nuasmenintas)	1 l. 1
		TP-21-10-1-PP-BDZ	0	Brėžinių dokumentų žiniaraščiai	1 l. 2
		TP-21-10-1-PP-AR	0	Aiškinamasis raštas Bendrieji statinių rodikliai Privalomieji projekto rengimo dokumentai ir pagrindiniai normatyviniai dokumentai, kuriais vadovaujantis parengtas techninis projektas	9 l. 3-11
				Teritorijos fotofiksacija	1 l. 12
	<b>Dokumentai</b>				
				Inžinerinio statinio projektinių pasiūlymų rengimo užduotis 2021-06-09, Nr. A358-58/21(2.9.4.5E-INF)	3 l. 13-15
				Inžinerinių statinių projektų ir projektinių pasiūlymų vertinimo darbo grupės pasitarimo protokolo išrašas, 2021-12-13, Nr. A51-125987/21(3.3.2.26E-INF)	3 l. 16-18
				Vilniaus miesto savivaldybės administracijos Prisijungimo prie susisiekimo komunikacijų sąlygos, 2021-05-24 Nr. A51-44525/21(2.9.4.9E-INF)	2 l. 19-20
				Prisijungimo prie susisiekimo komunikacijų sąlygų nr. 21/1163 papildymas, 2021-12-20 Nr. A51-129298/21(2.9.4.9E-INF)	2 l. 21-22
	<b>Brėžiniai</b>				
		TP-21-10-1-PP-S-01	0	Situacijos schema	1 l. 23
		TP-21-10-1-PP-S-02	0	Dangu ir eismo organizavimo planas, M 1:500	1 l. 24
		TP-21-10-1-PP-S-03	0	Apželdinimo planas, M 1:500	1 l. 25
		TP-21-10-1-PP-S-04	0	Principiniai pjūviai, M 1:50	1 l. 26
	<b>Priedai</b>				
		P-1		SJ "Vilniaus planas" geografinių informacinių sistemų poskyriaus tvirtinimas (nuasmenintas)	1 l. 27

UAB „ARCHICOM“ Ateities g. 31B, A įėjimas, 5a, Vilnius, Įm.k. 300636599					<b>Objektas:</b> Viršuliškių gatvės atkarpoje dviračių tako nuo Laisvės pr. iki Šešuolių gatvės, Vilniuje, statybos projektas	
						
A 1398	PV. arch.	D. Černeckis		2021 12	Bylos sudėties žiniaraštis	
18900	PDV	D. Bučas		2021 12		
	arch.	S. Zacharov		2021 12		
					Laida	
					0	
Etapas	<b>Iniciatorius:</b> Atvirojo tipo informuotiesiems investuotojams skirta investicinė UAB „Šiaurės Europos investicinis fondas“				Lapas	
PP	<b>Statytojas:</b> Vilniaus miesto savivaldybė					
	Kompleksas	Objektas	Etapas	Dalis	Dok. Nr.	Lapų
	TP-21-10	1	PP	S	BDZ	1 1

## Projektinių pasiūlymų projekto stadijos sprendinių AIŠKINAMASIS RAŠTAS

### BENDRIEJI DUOMENYS

Techninio projekto "Dviračių tako Viršuliškių g. atkarpoje tarp Laisvės pr. iki Šešuolių g. statybos projektas" Statytojas – Vilniaus miesto savivaldybė (juridinio asmens kodas 111109233), Konstitucijos pr. 3, LT-09601 Vilnius, Užsakovas UAB „Šiaurės Europos investicinis fondas“.

Projektuotojas – UAB „ARCHICOM“ Ateities g. 31B, C jėjimas, 5a, Vilnius, Jm.k. 300636599.

Projekto vadovas – Donatas Černeckis, kvalifikacijos atestatas Nr. A1398.

Projektiniuose pasiūlymuose pateikiami naujai projektuojamo dviračių tako trasos planavimo, esamos Viršuliškių gatvės sutvarkymo, dangų skersinių, eismo organizavimo sprendiniai.

- Statomo dviračių tako vieta (geografinė vieta) – Vilniaus miestas, Viršuliškių gatvė;
- statybos rūšis – nauja statyba;
- statinio paskirtis – susisiekimo komunikacijos (gatvės);
- statinio kategorija – nesudėtingasis;
- gatvės kategorija – E;
- bendras dviračių tako ilgis – apie 345 m.

Projekto rengimo pagrindas – susisiekimo komunikacijų ir jų inžinerinių tinklų projektavimo sutartis tarp Vilniaus miesto savivaldybės Atviros tipo informuotiesiems investuotojams skirtos investicinės UAB „Šiaurės Europos investicinis fondas“.

### ESAMA PADĖTIS/ GATVĖS TRASOS APIBŪDINIMAS


Dviračių takas projektuojamas Viršuliškių gatvės atkarpoje tarp Laisvės pr. iki Šešuolių g., Vilniaus mieste. Viršuliškių gatvė yra Viršuliškėse, Vilniaus miesto vakarinėje dalyje. Nuo miesto centro gatvė nutolusi apie 3–4 km, atstumas iki artimiausios miesto ribos 1–3 km. Tai yra D kategorijos gatvė. Šiai kategorijai priskiriamos pagalbinės gatvės, skirtos paskirstyti eismo srautus į nedideles teritorijas, privažiuoti prie atskirų pastatų ir kitų objektų.

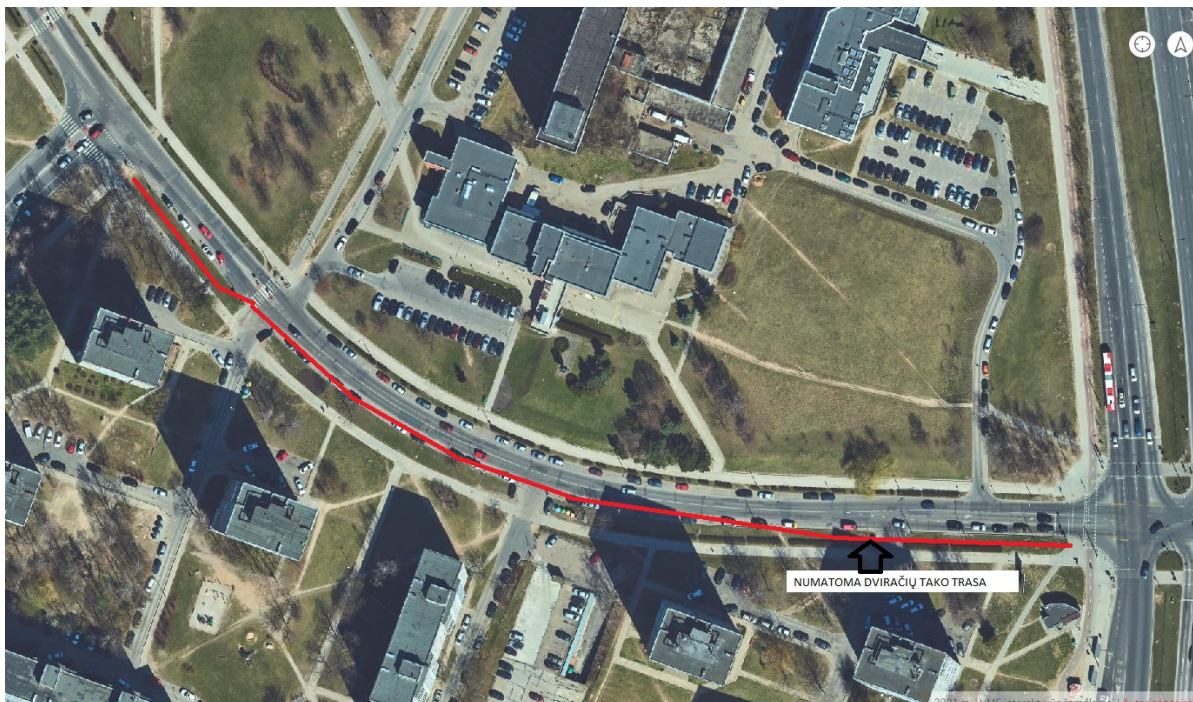
Gatvės atkarpoje vyraujantis esamas gatvės plotis kinta nuo 7,50m iki 11,50 m. Plotis tarp gatvės raudonųjų linijų – 26,0m arba iki artimiausių suformuotų žemės sklypų ribų. Esamo Pašilaičių gatvės ruožo eismo juostų skaičius – 2-3 (2-3x3,50m), esama danga – asfaltas. Gatvėse įrengti šaligatviai, nuovažos į gretimas teritorijas. Gatvės atkarpose įrengtas gatvės apšvietimas, lietaus nuotekų surinkimo tinklai. Viršuliškių gatvės atkarpoje įrengtas horizontalus ir vertikalus ženklavimas, privažiavimuose – tik vertikalus. Gatvių važiuojamoji dalis geros techninės būklės, šaligatvių, kelio bortų, apšvietimo atramų būklė patenkinama. Vakarinėje atkarpos dalyje yra atnaujinta pėsčiųjų perėja, įrengtos saugumo salelės, važiuojamoji dalis susiaurinta.

Gatvės teritorijoje yra šie esami inžineriniai tinklai: ryšių, elektros tinklai, šilumos tiekimo, buitinių nuotekų, lietaus nuotekų tinklai. Teritorijoje atmosferos, vandens telkinių, dirvožemio užterštumo šaltinių, gamtos paminklų, istorijos ir kultūros paveldo paminklų, magistralinių tinklų nėra. Poveikis kultūros paveldo objektams nenumatomas, projektiniai sprendiniai į kultūros paveldo apsaugos zonas nepatenka.

Detaliau esamą situaciją žiūrėti topografinėje nuotraukoje.

Topografinę nuotrauką 2019 m. gegužės, lapkričio mėnesiais parengė J. Šalkausko personalinė įmonė. TOPD topografinio plano teritorijai suteikti unikalūs numeriai 2019-05-06 Nr. 13:19:2687, 2019-11-07 Nr. 13:19:11085. Koordinacių sistema – LKS94, aukščių sistema – LAS07, (detaliau žiūrėti Bendrosios (BD) dalies prieduose).

UAB „ARCHICOM“ Ateities g. 31B, A jėjimas, 5a, Vilnius, Jm.k. 300636599					Objektas:						
					Viršuliškių gatvės atkarpoje dviračių tako nuo Laisvės pr. iki Šešuolių gatvės, Vilniuje, statybos projektas						
A 1398	PV. arch.	D. Černeckis		2021 09	Aiškinamasis raštas				Laida		
18900	PDV	D. Bučas		2021 09					0		
					Aiškinamasis raštas				Laida		
									0		
Etapas	Iniciatorius: Atvirojo tipo informuotiesiems investuotojams skirta investicinė UAB „Šiaurės Europos investicinis fondas“ Statytojas: Vilniaus miesto savivaldybė				Kompleksas	Objektas	Etapas	Dalis	Dok. Nr.	Lapas	Lapų
PP					TP-21-10	1	PP	S	AR	1	8



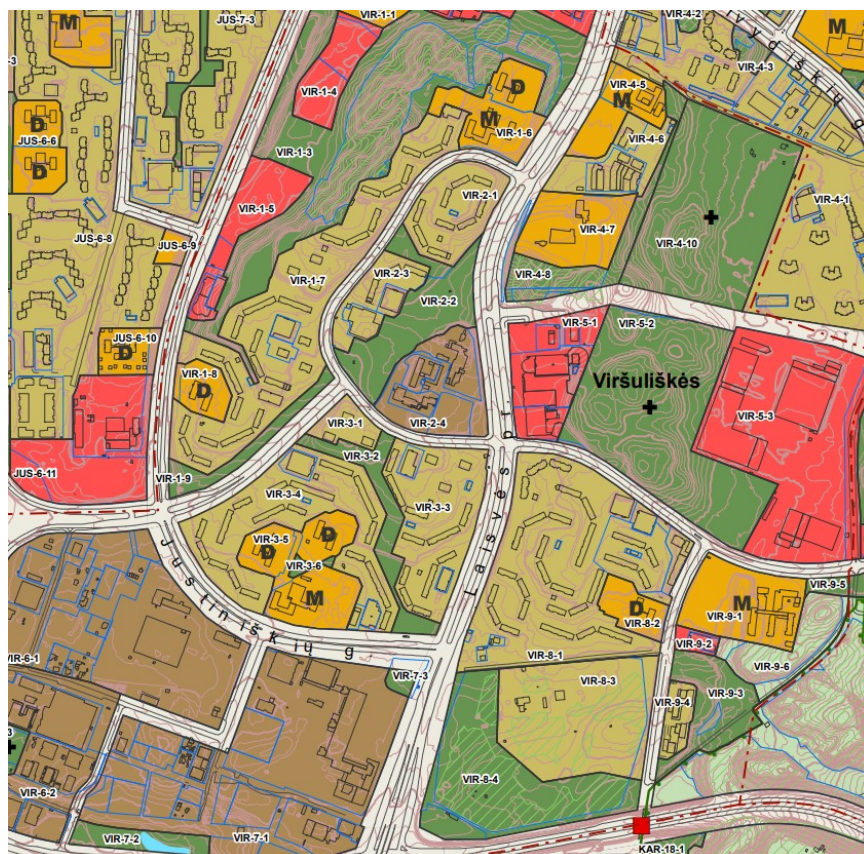
1 pav. Situacijos schema

#### ATITIKTIS GALIOJANTIEMS IR RENGIAMIESiems TERITORIJŲ PLANAVIMO DOKUMENTAMS

Nagrinėjamoje teritorijoje galioja šie teritorijų planavimo dokumentai:

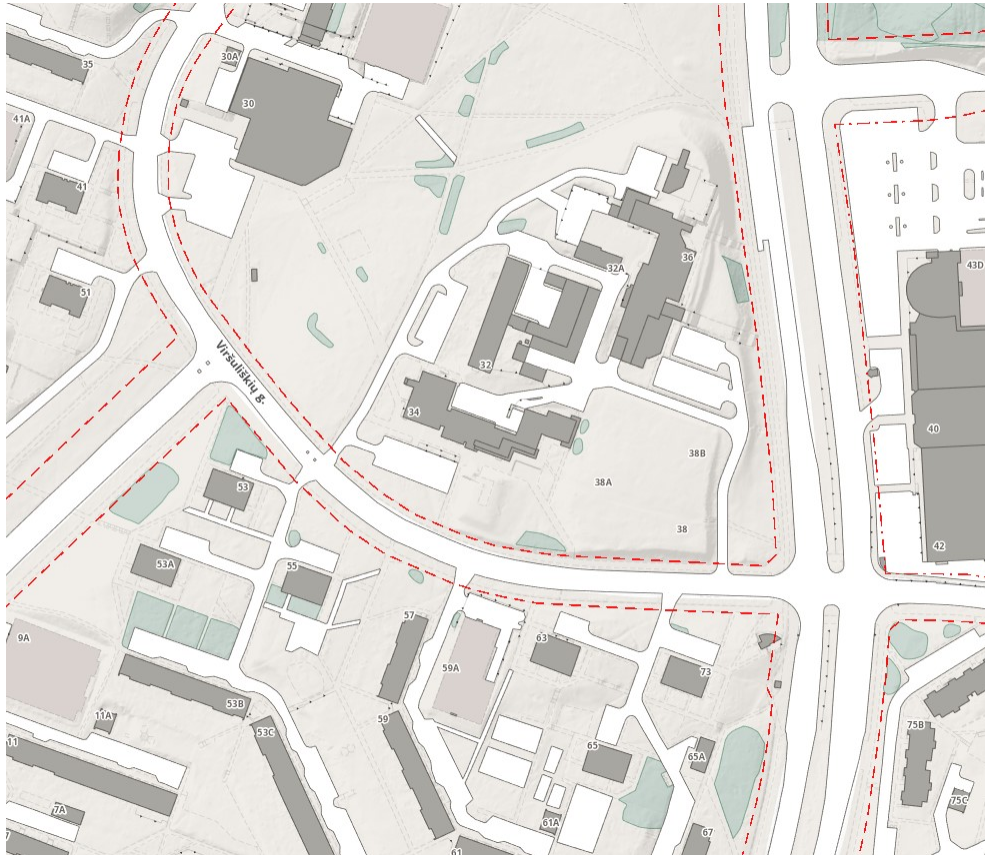
- Vilniaus miesto savivaldybės teritorijos bendrasis planas, patvirtintas Vilniaus miesto savivaldybės tarybos 2021 m. birželio 2 d. sprendimu Nr. 1-972;
- Vilniaus miesto dviračių trasų specialusis planas (patvirtinta Vilniaus m. savivaldybės tarybos 2014 m. gegužės 28 d. sprendimu Nr. 1-1856;
- Naujų transporto rūšių diegimo Vilniaus mieste specialusis planas.

Projektiniai sprendiniai neprieštarauja galiojančiam Vilniaus miesto savivaldybės teritorijos bendrajam planui.

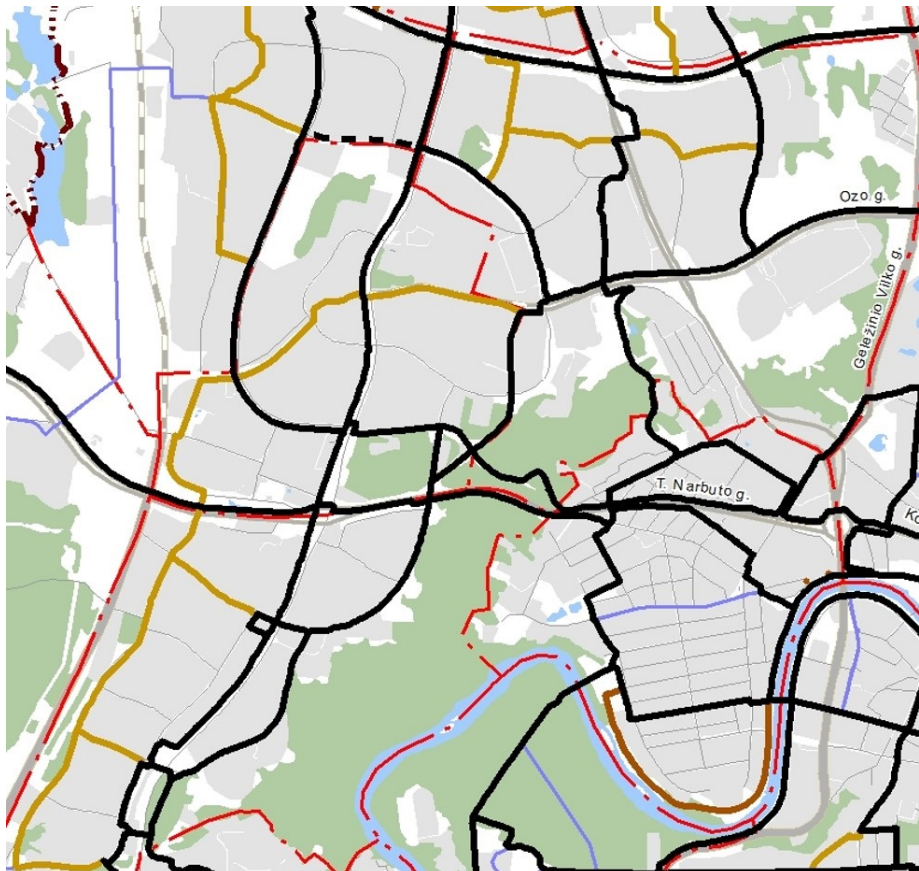


2 pav. Ištrauka iš 2021 m. patvirtinto Vilniaus miesto savivaldybės teritorijos bendrojo plano su nagrinėjama teritorija

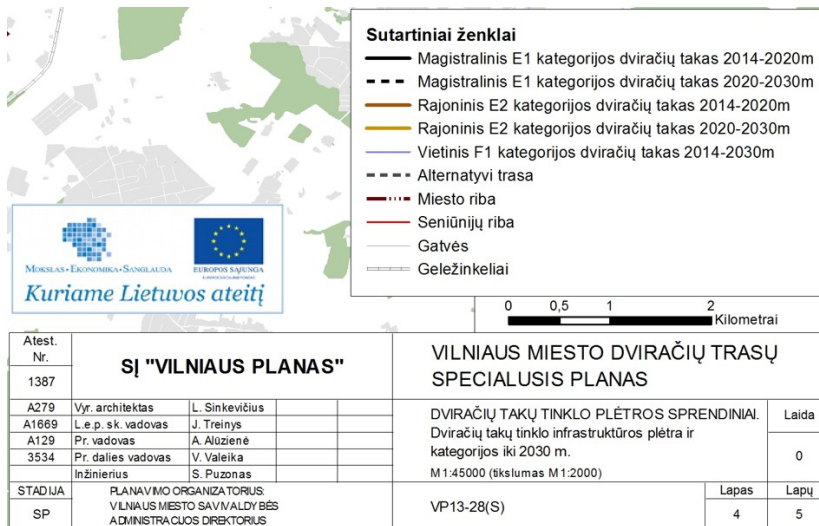
Kompleksas	Objektas	Etapas	Dalis	Dok. Nr.	Lapas	Lapų	Laida
TP-21-10	1	PP	BD	AR	2	9	0



3 pav. Aplinkinių teritorijų raudonųjų linijų ribos (vilnius.maps.lt)



Kompleksas	Objektas	Etapas	Dalis	Dok. Nr.	Lapas	Lapų	Laida
TP-21-10	1	PP	BD	AR	3	9	0



4 pav. Ištrauka iš Vilniaus miesto dviračių trasų specialiojo plano su nagrinėjama teritorija

Projektiniai sprendiniai neprieštaruoja patvirtintam Vilniaus miesto dviračių trasų specialiajam planui (patvirtinto Vilniaus m. savivaldybės tarybos 2014 m. gegužės 28 d. sprendimu Nr. 1-1856).

### PROJEKINIŲ PASIŪLYMŲ SPRENDINIAI

Projektiniai sprendiniai priimti vadovaujantis:

- galiojančiais norminiais dokumentais;
- patvirtinta užduotimi projektiniams pasiūlymams rengti;
- išduotas projektavimo sąlygas;
- atsižvelgiant į esamą situaciją, saugumo reikalavimus, trečiųjų asmenų interesus.

### PLANO SPRENDINIAI

Projektuojama dviračių takas projektuojams taip, kad atitiktų E gatvės kategorijai keliamus techninius reikalavimus. Dviračių tako dangos plotis – 2,50 m, eismo juostos plotis 2x1,25 m, danga – raudonos spalvos asfalto. Dviračių takas projektuojamas Viršuliškių gatvės atkarpoje tarp Laisvės pr. iki Šešuolių g., Vilniaus mieste. Dviračių. Dviračių takas ties sankryža su Laisvės pr. jungiamas prie esamo dviračių tako, toliau į vakarinę pusę takas numatomas šaligatvio zonoje iki sankryžos su Šešuolių gatve. Dviračių takas šaligatvio ir nuo gatvės yra atskiriamas žalia zona, takas projektuojamas siekiant išsaugoti esamus želdinius.

Dviračių tako trasos elementai projektuojami atsižvelgiant į esamą padėtį, prisiderinus prie esamos situacijos, maksimaliai išsaugant esamus želdinius, atsižvelgus į esamus ir projektuojamus inžinierinius tinklus, apšvietimo atramas. Naujai projektuojamas dviračių takas sujungiamas su esamais takais. Dviračių takas nuo gatvės važiuojamosios dalies atskiriamas betoniniu gatvės bordiūru. Kitose tako vietose įrengiami vejos bordiūrai 1000x200x80.

Viršuliškių gatvės atkarpa nuo sankryžos su Šešuolių gatve iki sankryžos su Laisvės prospektu siaurinama kad atitiktų D kategorijos gatvei keliamus reikalavimus. Esama 11,50–12,10m pločio esama gatvės danga siaurinama iki norminio D kategorijos gatvei 5,5 m pločio (dvi eismo juostos, eismo juostos plotis 2x2,75m). Naikinamos asfalto dangos vietoje numatomos įrengti automobilių stovėjimo vietas, dviračių tako danga, numatomas žalios zonos su apželdinimu krūmais, medžiais. Sutvarkomos įvažos į kiemus, įrengiama nauja buitinių atliekų rūšiavimo vieta.

Esama pėsčiųjų perėja su saugumo salelėmis per Viršuliškių gatvę bus pertvarkoma, vakarinė salelė prailginama, papildomai apželdinama, perėjoje numatoma papildoma juosta dviračių eismui.

Viršuliškių ir Šešuolių gatvės sankryžoje numatoma įrengti iškelta perėja pėsčiųjų ir dviračių eismui, esama saugumo salelė perkeliama, numatomas papildomas eismo organizavimas naujais kelio ženklais, dangos ženklinimu.

Ties Laisvės pr. ir Viršuliškių g. sankryža, Viršuliškių gatvės pusėje numatomas šviesoforo perkėlimas.

Visoje gatvės atkarpoje numatomas naujas dviračių ir pėsčiųjų takų apšvietimas, visas esamas eismo organizavimas pertvarkomas, įrengiami nauji kelio ženklai, naujas dangos ženklinimas, numatomos papildomos eismo saugumo priemonės.

### IŠILGINIS PROFILIS

Dviračių takas įrengiamas pagal esamus gatvių išilginius nuolydžius, tako išilginis profilis projektuojamas prisiderinus prie esamos situacijos, taip kad nebūtų pažeisti trečiųjų šalių interesai ir būtų užtikrintas paviršinio vandens nuvedimas nuo dangos.

Kompleksas	Objektas	Etapas	Dalis	Dok. Nr.	Lapas	Lapų	Laida
TP-21-10	1	PP	BD	AR	4	9	0

## SKERSINIS PROFILIS

Dviračių takas projektuojamas su vienpuse 2,5% skersinio nuolydžio asfalto danga.

## DANGŲ KONSTRUKCIJOS

Vadovaujantis STR 2.06.04:2014 „Gatvės ir vietinės reikšmės keliai. Bendrieji reikalavimai“, Automobilių kelių standartizuotų dangų konstrukcijų projektavimo taisyklėmi KPT SDK 19 numatomos dangų konstrukcijos:

Dviračių tako danga:

- 3 cm asfalto viršutinis sluoksnis AC 8 VL (raudonas);
- 6 cm asfalto pagrindo sluoksnis AC 16 PD;
- 15 cm storio skaldos pagrindo sluoksnis iš nesurištojo mišinio (fr.0/45)  $E_{v2} \geq 100$  MPa;
- 21 cm storio apsauginis šalčiui atsparus sluoksnis iš nesurištojo mišinio;
- Žemės sankasa,  $E_{v2} \geq 30$  MPa.

DK 0,3 gatvės asfalto dangos konstrukcija:

- 4 cm storio asfalto viršutinis sluoksnis iš mišinio AC 11 VS;
- 8 cm storio asfalto pagrindo sluoksnis iš mišinio AC 22 PS;
- 20 cm storio skaldos pagrindo sluoksnis iš nesurištojo mineralinių medžiagų mišinio (fr. 0/45),  $E_{v2} \geq 120$  MPa;
- 43 cm storio apsauginis šalčiui atsparus sluoksnis iš nesurištojo mineralinių medžiagų mišinio,  $E_{v2} \geq 80$  MPa;
- Žemės sankasa,  $E_{v2} \geq 45$  Mpa.

Sustiprinta betono trinkelėlių danga:

- 8 cm storio betono plytelių 20,0X10,0x8 danga;
- 3 cm storio išlyginamasis pasluoksnis;
- 15 cm storio skaldos pagrindo sluoksnis iš nesurištojo mineralinių medžiagų mišinio (fr. 0/45),  $E_{v2} \geq 120$  MPa;
- 34 cm storio apsauginis šalčiui atsparus sluoksnis iš nesurištojo mineralinių medžiagų mišinio,  $E_{v2} \geq 100$  MPa;
- Žemės sankasa,  $E_{v2} \geq 45$  Mpa.

Betono plytelių danga:

- 8 cm storio betono plytelių 60,0X40,0x8 danga;
- 3 cm storio išlyginamasis pasluoksnis;
- 15 cm storio skaldos pagrindo sluoksnis iš nesurištojo mineralinių medžiagų mišinio (fr. 0/45),  $E_{v2} \geq 100$  MPa;
- 20 cm storio apsauginis šalčiui atsparus sluoksnis iš nesurištojo mineralinių medžiagų mišinio,  $E_{v2} \geq 100$  MPa;
- Žemės sankasa,  $E_{v2} \geq 30$  Mpa.

## PAVIRŠINIO VANDENS NUVEDIMAS

Paviršinis vanduo nuo dviračių takas dangų nuvedamas nuolydžiais ir nuvedamas į esamus gatvės lietaus surinkimo tinklus.

## SPRENDIMAI ŽMONIŲ SU NEGALIA REIKMĖMS

Sprendiniai suprojektuoti atsižvelgiant į STR 2.03.01:2019 „Statinių prieinamumas“. Esamos šaligatvių dangos su esama ir projektuojama važiuojamąja dalimi kertasi viename lygyje be peraukštėjimų.

Į takus neturi išsikišti objektai, galintys tapti kliūtimi ŽN. Pėsčiųjų takuose sumontuoti objektai (šviestuvai, ženklai, durų uždarymo mechanizmai ir pan.) turi būti ne žemiau kaip 2 100 mm virš tako paviršiaus. Ant pėsčiųjų takų ar šaligatvių neturi būti dangčių, grotų, trapų ir kitų kliūčių, kyšančių aukščiau ar įleistų giliau kaip 10 mm nuo tako paviršiaus.

## INŽINERINIAI TINKLAI

Esami inžineriniai tinklai išsaugomi. Statybos darbai šalia esamų tinklų vykdomi rankiniu būdu išsikvietus tinklų savininkų atstovus.

Kompleksas	Objektas	Etapas	Dalis	Dok. Nr.	Lapas	Lapų	Laida
TP-21-10	1	PP	BD	AR	5	9	0


## APŽELDINIMO SPRENDINIAI

Esami geros būklės želdiniai išsaugomi. Atskirai pridamas želdinių inventORIZACIJA ir būklės arboristinis įvertinimas.

Projekte numatyti naudoti nauji želdiniai:

Krūmai:	
	<p><b>Kaulenis blizgantysis [Cotoneaster lucidus]</b></p> <p>Aukštis – 1,5–3 m; Plotis – 1,5–3 m; Žvilgus, kieti smulkūs lapai</p> <p>Sodinimo rekomendacija: Sodinti 0.3 atstumu jei plotis iki 1m, 0.5m atstumu, jei daugiau nei 1m</p>
	<p><b>Lanksva pilkoji 'Grefsheim' [Spirea cinerea]</b></p> <p>Aukštis – 1-1,5 m; Plotis – 1-1,5 m; Žydi pavasario pradžioje baltai</p> <p>Sodinimo rekomendacija: Sodinti 0.3 atstumu jei plotis iki 1m, 0.5m atstumu, jei daugiau nei 1m</p>
	<p><b>Stefanandrė karpypelapė [Stephanandra incisa]</b></p> <p>Aukštis – 0,5–0,8 m; Plotis – 1,5 m; Žydi birželio-liepos mėnesiais. Žiedai žalsvai balti, subtiliai kvepiantys, gausūs, smulkūs, susitelkę į skėtiškas šluoteles. Karpyti lapai ryškiai žali. Rudenį lapai geltonai oranžiniai. Smulkūs kvapnūs žiedai.</p>
Medžiai:	
	<p><b>Totorinis klevas 'Embers' / 'Flame' [Cotoneaster lucidus]</b></p> <p>Aukštis – 4–7 m; Plotis – 4–7 m; Žiedai kvepia</p> <p>Sodinimo rekomendacija: SG 18–20cm, vienas kamienas, sveika ir pusiausvira laja be pažeidimų. Reikalingas dirvožemio tūris – 15m<sup>3</sup> Sodinti kas 5.5–6.5m priklausomai nuo rūšies lajos pločio</p>

Kompleksas	Objektas	Etapas	Dalis	Dok. Nr.	Lapas	Lapų	Laida
TP-21-10	1	PP	BD	AR	6	9	0

	<p><b>Trakinis klevas 'Elsrijik' [Acer campestre]</b></p> <p>Aukštis – 6-12 m; Plotis – 6-12 m; Žemas kamienas</p> <p>Sodinimo rekomendacija: Specifikacija: SG 18-20cm, vienas kamienas min. 2.5m aukščio, sveika ir pusiausvira laja be pažeidimų. Reikalingas dirvožemio tūris – 25m<sup>3</sup> Sodinti kas 6-7.5m priklausomai nuo rūšies lajos pločio</p>
---	---

### BENDRIEJI STATINIŲ RODIKLIAI

pagal STR 1.04.04:2017 „Statinio projektavimas, projekto ekspertizė“, 5 priedą

Pavadinimas	Mato vienetas	Kiekis	Pastabos
<b>III SKYRIUS SUSISIEKIMO KOMUNIKACIJOS</b>			
1.1. kategorija		E	nesudėtingasis
1.2. ilgis*	km	0,365	
1.3. važiuojamosios dalies plotis	m	2,50	
1.4. eismo juostų skaičius	Vnt.	2	
1.5. eismo juostos plotis	m	1,25	

\* Žvaigždute pažymėti rodikliai apskaičiuojami vadovaujantis Nekilnojamojo turto kadastrinių matavimų ir kadastro duomenų surinkimo taisyklėmis, kurias tvirtina Lietuvos Respublikos žemės ūkio ministras. Baigus statybą ir atlikus kadastrinius matavimus šie rodikliai gali turėti neesminių nukrypimų [5.39].

### PRIVALOMIEJI PROJEKTO RENGIMO DOKUMENTAI IR PAGRINDINIAI NORMATYVINIAI DOKUMENTAI, KURIAIS VADOVAUJANTIS PARENGTAS TECHINIS PROJEKTAS

Eil. Nr.	Dokumento Nr., žymuo	Dokumento pavadinimas
1.		Lietuvos Respublikos saugomų teritorijų įstatymas
2.		Lietuvos Respublikos saugaus eismo automobilių keliais įstatymas
3.		Lietuvos Respublikos Vyriausybės 1995-08-14 nutarimas Nr. 1116 "Dėl pažeistos žemės rekultivavimo ir derlingojo dirvožemio sluoksnio išsaugojimo"
4.		Lietuvos Respublikos želdynų įstatymas
5.		Kriterijai, pagal kuriuos medžiai ir krūmai, augantys ne mišku ūkio paskirties žemėje, priskiriami saugotiniams
6.	STR 1.04.04:2017	Statinio projektavimas, projekto ekspertizė

Kompleksas	Objektas	Etapas	Dalis	Dok. Nr.	Lapas	Lapų	Laida
TP-21-10	1	PP	BD	AR	7	9	0

Eil. Nr.	Dokumento Nr., žymuo	Dokumento pavadinimas
7.	STR 1.01.03:2017	Statinių klasifikavimas
8.	STR 1.01.08:2002	Statinio statybos rūšys
9.	STR 1.06.01:2016	Statybos darbai. Statinio statybos priežiūra
10.	STR 1.05.01:2017	Statybą leidžiantys dokumentai. Statybos užbaigimas. Statybos sustabdymas. Savavališkos statybos padarinių šalinimas. Statybos pagal neteisėtai išduotą statybą leidžiantį dokumentą padarinių šalinimas
11.	STR 1.01.02:2016	Normatyviniai statybos techniniai dokumentai
12.	STR 1.04.02:2011	Inžineriniai geologiniai ir geotechniniai tyrimai
13.	STR 2.01.01(1):2005	Esminis statinio reikalavimas. Mechaninis atsparumas ir pastovumas
14.	STR 2.01.01(3):1999	Esminiai statinio reikalavimai. Higiena, sveikata, aplinkos apsauga
15.	STR 2.01.01(4):2008	Esminis statinio reikalavimas "Naudojimo sauga"
16.	STR 2.01.01(5):2008	Esminis statinio reikalavimas "Apsauga nuo triukšmo"
17.	STR 2.03.01:2019	Statinių prieinamumas
18.	KTR 1.01:2008	Automobilių keliai
19.	STR 1.01.04:2013	Statybos produktų, neturinčių darniųjų techninių specifikacijų, eksploatacinių savybių pastovumo vertinimas, tikrinimas ir deklaravimas. bandymų laboratorijų ir sertifikavimo įstaigų paskyrimas
20.	LST 1516:2015	Statinio projektas. Bendrieji įforminimo reikalavimai
21.	LST 1331:2015	Gruntai, skirti keliams ir jų statiniams. Klasifikacija
22.	STR 2.06.04:2014	Gatvės ir vietinės reikšmės keliai. Bendrieji reikalavimai
23.		TRA Užpildai 19
24.	TRA SBR 19	Automobilių kelių nesurištųjų mišinių ir gruntų, naudojamų sluoksniams be rišiklių, techninių reikalavimų aprašas
25.	JT SBR 19	Automobilių kelių dangos konstrukcijos sluoksnio be rišiklių įrengimo taisyklės
26.	JT ŽS 17	Automobilių kelių žemės darbų atlikimo ir žemės sankasos įrengimo taisyklės
27.	KPT SDK 19	Automobilių kelių standartizuotų dangų konstrukcijų projektavimo taisyklės
28.	PJT KŽA 08	Kelio ženklų atramų parinkimo, projektavimo ir įrengimo taisyklės
29.	JT ŽM 12	Kelio ženklavimo medžiagų naudojimo ir ženklavimo įrengimo taisyklės
30.	TRA ŽM 12	Kelių ženklavimo medžiagų techninių reikalavimų aprašas
31.		Kelio ženklų įrengimo ir vertikaliojo ženklavimo taisyklės
32.		Kelių horizontaliojo ženklavimo taisyklės
33.	R 36-01: 2001	Automobilių kelių sankryžos
34.	TRA ASFALTAS 08	Automobilių kelių asfalto mišinių techninių reikalavimų aprašas
35.	TRA BITUMAS 08/14	Automobilių kelių bitumų ir polimerais modifikuotų bitumų techninių reikalavimų aprašas
36.	JT ASFALTAS 08	Automobilių kelių dangos konstrukcijos asfalto sluoksnio įrengimo taisyklės
37.	TRA BE 08	Automobilių kelių bituminių emulsijų techninių reikalavimų aprašas
38.	R ISEP 10	Inžinerinių saugaus eismo priemonių projektavimo ir naudojimo rekomendacijos
39.		VMS administracijos direktoriaus 2009-10-15 įsakymu patvirtintas Nr. 30-1783 „Techninių eismo reguliavimo priemonių įrengimo ir jų priežiūros Vilniaus mieste aprašas“
40.		VMS tarybos 2006-04-26 sprendimu Nr. 1-1136 patvirtintos „Saugaus eismo reguliavimo priemonių įrengimo Vilniaus mieste rekomendacijos“
41.		VMS administracijos direktoriaus 2018-12-17 įsakymu patvirtintos Nr. 30-3884/18(2.11E-TD2) „Dėl susisiekimo pėsčiomis projektų Vilniaus miesto savivaldybėje rengimo ir įgyvendinimo rekomendacijų tvirtinimo“
42.		Vilniaus miesto savivaldybės želdynų ir želdinių apsaugos taisyklės. 2016-05-11 d. Vilniaus miesto savivaldybės tarybos sprendimas Nr. Nr. 1-446

Kompleksas	Objektas	Etapas	Dalis	Dok. Nr.	Lapas	Lapų	Laida
TP-21-10	1	PP	BD	AR	8	9	0

Pastabos:

1. Jei atskiruose normatyviniuose aktuose tai pačiai konstrukcijai, savybei, rodikliui ir pan. nustatyti skirtingi parametrai, pasirenkamas tas, kuris užtikrina geresnes fizines, technines ir eksploatacines savybes. 2. Rengdamas projektą bei atlikdamas darbus rangovas taip pat vadovaujasi normatyviniais aktais, įvardintais kituose prie pirkimo dokumentacijos pridėtuose dokumentuose.

Kompleksas	Objektas	Etapas	Dalis	Dok. Nr.	Lapas	Lapų	Laida
TP-21-10	1	PP	BD	AR	9	9	0



Viršuliškių g. atkarpos tarp Šešuolių g. ir Laisvės pr. fotofiksacija



## VILNIAUS MIESTO SAVIVALDYBĖS ADMINISTRACIJA

PRITARIU  
Infrastruktūros skyriaus vedėjas  
Virginijus Pauža

## INŽINERINIO STATINIO PROJEKTINIŲ PASIŪLYMŲ RENGIMO UŽDUOTIS

2021-06 Nr. A358- /21 (2.9.4.5E-INF)

Eil. nr.	Pavadinimas	Reikalavimai
<b>I. Bendra informacija apie projektą</b>		
1.	Projekto pavadinimas (STR 1.04.04:2017 „Statinio projektavimas, projekto ekspertizė“ papunktis 6.8.)	<i>Dviračių tako Viršuliškių g. atkarpoje tarp Laisvės pr. iki Šešuolių g. statybos projektas</i>
2.	Statytojas	<i>Vilniaus miesto savivaldybė</i>
3.	Užsakovas	<i>UAB „Šiaurės Europos investicinis fondas“</i>
4.	Projektuotojas	<i>UAB ARCHICOM el. p. sergej@archicom.lt</i>
5.	Pagrindinė statinio naudojimo paskirtis (pagal STR 1.01.03:2017 „Statinių klasifikavimas“)	<i>Susisiekimo komunikacijos</i>
6.	Projektinių pasiūlymų rengimo tikslas	<i>- Gerinti susisiekimo dviračiais sąlygas; - Įgyvendinti Vilniaus miesto darnaus judumo planą; - Informuoti visuomenę apie statinio projektavimą pagal statybos techninio reglamento STR 1.04.04:2017 „Statinio projektavimas, projekto ekspertizė“ reikalavimus.</i>
7.	Statinio (-ių) ar statinių grupės kategorija (pagal STR 1.01.03:2017 „Statinių klasifikavimas“)	<i>-nesudėtingasis statinys</i>
8.	Kita informacija (kultūros paveldo, saugomos teritorijos)	-
9.	Esamos statinio konstrukcijos, jų funkcinė paskirtis.	-
<b>II. Projektinių pasiūlymų apimtis ir statytojo pateikiami duomenys</b>		
10.	Projektinių pasiūlymų apimtis	<i>- aiškinamasis raštas; - dangų planas; - skersiniai profiliai; - želdinių taksacija ir būklės vertinimas.</i>

11.	Pateikiami dokumentai, nurodomi projektinių pasiūlymų rengimo dokumentams taikomi teisės aktai.	<p>- <i>Prisijungimo prie susisiekimo komunikacijų sąlygos 2021-05-19 Nr. 21/1163.</i></p> <p>- <i>Vilniaus miesto savivaldybės administracijos direktoriaus 2018 m. gruodžio 17 d. įsakymu Nr. 30-3844/1892.1.1E-TD20 patvirtintos Susisiekimo pėsčiomis projektų Vilniaus miesto savivaldybėje rengimo ir įgyvendinimo rekomendacijos <a href="https://vilnius.lt/lt/savivaldybe/miesto-ukis-ir-transportas/susisiekimo-pesciomis-projektu-rekomendacijos/">https://vilnius.lt/lt/savivaldybe/miesto-ukis-ir-transportas/susisiekimo-pesciomis-projektu-rekomendacijos/</a>;</i></p> <p>- <i>Vilniaus miesto savivaldybės 2016-06-15 tarybos sprendimu Nr. 1-518 patvirtintos Susisiekimo dviračiais projektų Vilniaus miesto savivaldybėje rengimo ir įgyvendinimo rekomendacijos <a href="https://vilnius.lt/wp-content/uploads/2018/07/duratu.pdf">https://vilnius.lt/wp-content/uploads/2018/07/duratu.pdf</a></i></p>
<b>III. Reikalavimai projektiniams pasiūlymams</b>		
12	Esminiai funkciniai (paskirties) reikalavimai statiniui	<p>- <i>Sprendiniai turi atitikti Prisijungimo prie susisiekimo komunikacijų sąlygų 2021-05-19 Nr. 21/1163 ir susisiekimo komunikacijų statybą reglamentuojančių teisės aktų reikalavimus.</i></p> <p>- <i>Saugoti esamus želdinius.</i></p>
13	Reikalavimai architektūros (estetinius aplinkai, kraštovaizdžiui	<p>- <i>Susisiekimo sistemos dizaino detalės, elementų pločiai, skerspjuviai turi išlaikyti vieningus funkciškai pagrindžiamus parametrus.</i></p> <p>- <i>Sprendiniai turi atitikti universalaus dizaino principus</i></p>
14	Nurodymai sprendinių derinimui, jų pritarimui	- <i>Projektinius pasiūlymus derinti su Infrastruktūros darbų priežiūros ir inžinerinių statinių projektų ir projektinių pasiūlymų vertinimo darbo grupe.</i>
15	Nurodymai projektinių pasiūlymų vaizdinės informacijos parengimui	-
16	Reikalavimai projekto rengimo dokumentų kalbai (-oms).	<i>Lietuvių</i>
17	Reikalavimai projekto rengimo dokumentų įforminimui, sudėčiai ir pan.	- -
<b>IV. Projektuotojo autorines teises ir galimi projekto keitimai</b>		
18	<i>Projektuotojas turi jo parengtų projektinių pasiūlymų autorines teises. Statytojas be projektuotojo sutikimo projekto kopijas gali naudoti tik tam tikslui, kuriam skirtas Projektas.</i>	

**DETALŪS METADUOMENYS**

<b>Dokumento sudarytojas (-ai)</b>	Vilniaus miesto savivaldybė 188710061, Konstitucijos pr. 3, LT-09601, Vilnius
<b>Dokumento pavadinimas (antraštė)</b>	INŽINERINIO STATINIO PROJEKTINIŲ PASIŪLYMŲ RENGIMO UŽDUOTIS (Dviračių tako Viršuliškių g. atkarpoje tarp Laisvės pr. iki Šešuolių g. statybos projektas)
<b>Dokumento registracijos data ir numeris</b>	2021-06-09 Nr. A358-58/21(2.9.4.5E-INF)
<b>Dokumento gavimo data ir dokumento gavimo registracijos numeris</b>	–
<b>Dokumento specifikacijos identifikavimo žymuo</b>	ADOC-V1.0
<b>Parašo paskirtis</b>	Suderinimas
<b>Parašą sukūrusio asmens vardas, pavardė ir pareigos</b>	Linas Bartusevičius, Projektavimo poskyrio vedėjas, Infrastruktūros skyrius
<b>Sertifikatas išduotas</b>	LINAS,BARTUSEVIČIUS LT
<b>Parašo sukūrimo data ir laikas</b>	2021-06-09 12:40:31 (GMT+03:00)
<b>Parašo formatas</b>	XAdES-EPES
<b>Laiko žymoje nurodytas laikas</b>	–
<b>Informacija apie sertifikavimo paslaugų teikėją</b>	EID-SK 2016, AS Sertifitseerimiskeskus EE
<b>Sertifikato galiojimo laikas</b>	2019-08-30 17:52:14 – 2024-08-28 23:59:59
<b>Parašo paskirtis</b>	Pasirašymas
<b>Parašą sukūrusio asmens vardas, pavardė ir pareigos</b>	Virginijus Pauža, Infrastruktūros skyriaus vedėjas, Infrastruktūros skyrius
<b>Sertifikatas išduotas</b>	VIRGINIJUS PAUŽA, Vilniaus miesto savivaldybės administracija LT
<b>Parašo sukūrimo data ir laikas</b>	2021-06-09 14:19:54 (GMT+03:00)
<b>Parašo formatas</b>	XAdES-T
<b>Laiko žymoje nurodytas laikas</b>	2021-06-09 14:20:05 (GMT+03:00)
<b>Informacija apie sertifikavimo paslaugų teikėją</b>	ADIC CA-A, Asmens dokumentu israsymo centras prie LR VRM LT
<b>Sertifikato galiojimo laikas</b>	2020-11-26 08:17:55 – 2023-11-26 08:17:55
<b>Informacija apie būdus, naudotus metaduomenų vientisumui užtikrinti</b>	"Registravimas" paskirties metaduomenų vientisumas užtikrintas naudojant "RCSC IssuingCA, VI Registru centras - i.k. 124110246 LT" išduotą sertifikatą "Dokumentų valdymo sistema Avilys, Vilniaus miesto savivaldybės administracija, į.k.188710061 LT", sertifikatas galioja nuo 2018-12-27 14:17:37 iki 2021-12-26 14:17:37
<b>Pagrindinio dokumento priedų skaičius</b>	–
<b>Pagrindinio dokumento priedamų dokumentų skaičius</b>	–
<b>Priedamo dokumento sudarytojas (-ai)</b>	–
<b>Priedamo dokumento pavadinimas (antraštė)</b>	–
<b>Priedamo dokumento registracijos data ir numeris</b>	–
<b>Programinės įrangos, kuria naudojantis sudarytas elektroninis dokumentas, pavadinimas</b>	Dokumentų valdymo sistema „Avilys“, versija 3.5.45.1
<b>Informacija apie elektroninio dokumento ir elektroninio (-ių) parašo (-ų) tikrinimą (tikrinimo data)</b>	Atitinka specifikacijos keliamus reikalavimus. Visi dokumente esantys elektroniniai parašai galioja (2021-06-09 14:23:46)
<b>Paieškos nuoroda</b>	–
<b>Papildomi metaduomenys</b>	Nuorašą suformavo 2021-06-09 14:23:46 Dokumentų valdymo sistema „Avilys“



**VILNIAUS MIESTO SAVIVALDYBĖS ADMINISTRACIJOS  
INFRASTRUKTŪROS SKYRIUS**

UAB „Archicom“

2021-12-  
I

Nr. A51- /21(3.3.2.26E-INF)  
Nr.

**DĖL 2021-12-13 PROTOKOLO Nr.A16-1501/21(2.1.76E-INF) IŠRAŠO PATEIKIMO**

Siunčiame Jums 2021 m. gruodžio 13 d. Vilniaus miesto savivaldybės administracijos Inžinerinių statinių projektų ir projektinių pasiūlymų vertinimo darbo grupės posėdžio, įvykusio 2021 m. gruodžio 10 d., protokolo Nr. A16-1501/21(2.1.76E-INF) išrašą.

PRIDEDAMA. Protokolo išrašas, 1 lapas.

Vyresnysis patarėjas,  
pavaduojantis skyriaus vedėją

Arūnas Visockas

Danguolė Emilija Baleišytė, tel. (8 5) 211 2741, el. p. danguole.baleisyte@vilnius.lt



Biudžetinė įstaiga  
Kodas 188710061  
Duomenys kaupiami ir saugomi  
Juridinių asmenų registre

Konstitucijos pr. 3  
LT-09601 Vilnius  
Tel. (8 5) 211 2155

El. p. savivaldybe@vilnius.lt  
www.vilnius.lt



**Tikime laisve**  
1990 KOVO 11



**VILNIAUS MIESTO SAVIVALDYBĖS ADMINISTRACIJA**

**INŽINERINIŲ STATINIŲ PROJEKTŲ IR PROJEKTINIŲ PASIŪLYMŲ VERTINIMO  
DARBO GRUPĖS  
PASITARIMO PROTOKOLO IŠRAŠAS**

2021-12-13 Nr.A16-1501/21(2.1.76E-INF)

**4. SVARSTYTA.** Dėl objekto „Viršuliškių gatvės atkarpoje dviračių tako nuo Laisvės pr. iki Šešuolių gatvės, Vilniuje, statybos projektas“ projektinių pasiūlymų (pakartotinai).

**NUTARTA:**

4.1. Pritarti projektinių pasiūlymų viešinimui su pastabomis:

4.1.1. Koreguoti įvažiavimus į teritorijas.

4.1.2. Viršuliškių gatvėje neprojektuoti saugumo salelės užbrūkšniuotos horizontaliuoju ženkliniu.

Pasitarimo pirmininkas

Robert Markovski

Pasitarimo sekretorė

Danguolė Emilija Baleišytė

Išrašas tikras

**DETALŪS METADUOMENYS**

<b>Dokumento sudarytojas (-ai)</b>	Vilniaus miesto savivaldybė 188710061, Konstitucijos pr. 3, LT-09601, Vilnius
<b>Dokumento pavadinimas (antraštė)</b>	DĖL 2021-12-13 PROTOKOLO Nr.A16-1501/21(2.1.76E-INF) IŠRAŠO PATEIKIMO
<b>Dokumento registracijos data ir numeris</b>	2021-12-13 Nr. A51-125987/21(3.3.2.26E-INF)
<b>Dokumento gavimo data ir dokumento gavimo registracijos numeris</b>	–
<b>Dokumento specifikacijos identifikavimo žymuo</b>	ADOC-V1.0
<b>Parašo paskirtis</b>	Pasirašymas
<b>Parašą sukūrusio asmens vardas, pavardė ir pareigos</b>	Arūnas Visockas, Vyresnysis patarėjas, pavaduojantis skyriaus vedėją, Infrastruktūros skyrius
<b>Sertifikatas išduotas</b>	ARŪNAS,VISOCKAS LT
<b>Parašo sukūrimo data ir laikas</b>	2021-12-13 12:24:07 (GMT+02:00)
<b>Parašo formatas</b>	XAdES-T
<b>Laiko žymoje nurodytas laikas</b>	2021-12-13 12:24:20 (GMT+02:00)
<b>Informacija apie sertifikavimo paslaugų teikėją</b>	EID-SK 2016, AS Sertifitseerimiskeskus EE
<b>Sertifikato galiojimo laikas</b>	2020-01-28 12:31:56 – 2025-01-26 23:59:59
<b>Informacija apie būdus, naudotus metaduomenų vientisumui užtikrinti</b>	"Registravimas" paskirties metaduomenų vientisumas užtikrintas naudojant "RCSC IssuingCA, VI Registru centras - i.k. 124110246 LT" išduotą sertifikatą "Dokumentų valdymo sistema Avilys, Vilniaus miesto savivaldybės administracija, į.k.188710061 LT", sertifikatas galioja nuo 2018-12-27 14:17:37 iki 2021-12-26 14:17:37
<b>Pagrindinio dokumento priedų skaičius</b>	1
<b>Pagrindinio dokumento priedamų dokumentų skaičius</b>	–
<b>Priedamo dokumento sudarytojas (-ai)</b>	–
<b>Priedamo dokumento pavadinimas (antraštė)</b>	–
<b>Priedamo dokumento registracijos data ir numeris</b>	–
<b>Programinės įrangos, kuria naudojantis sudarytas elektroninis dokumentas, pavadinimas</b>	Dokumentų valdymo sistema „Avilys“, versija 3.5.51
<b>Informacija apie elektroninio dokumento ir elektroninio (-ių) parašo (-ų) tikrinimą (tikrinimo data)</b>	Atitinka specifikacijos keliamus reikalavimus. Visi dokumente esantys elektroniniai parašai galioja (2021-12-13 12:48:31)
<b>Paieškos nuoroda</b>	–
<b>Papildomi metaduomenys</b>	Nuorašą suformavo 2021-12-13 12:48:31 Dokumentų valdymo sistema „Avilys“

**VILNIAUS MIESTO SAVIVALDYBĖS ADMINISTRACIJA**

Išduodamos pagal pateiktą statytojo (užsakovo) prašymą 2021-04-19 Nr. A50-11540/21

**PRISIJUNGIMO PRIE SUSISIEKIMO KOMUNIKACIJŲ SĄLYGOS**

2021-05-19 Nr. 21/1163

**Projekto pavadinimas** Viršuliškių gatvės atkarpoje dviračių tako nuo Laisvės pr. iki Šešuolių gatvės, Vilniuje, statybos projektas  
**Statytojas (užsakovas)** Vilniaus miesto savivaldybė

**Susisiekimo komunikacijų sąlygos**

Suprojektuoti Viršuliškių gatvės atkarpoje (pietinėje Viršuliškių gatvės pusėje) nuo Laisvės prospekto iki Šešuolių gatvės ne siauresnį kaip 2,50 m pločio raudono asfalto dviračių taką važiuojamosios dalies sąskaita, įvertinus „Daugiabučių gyvenamųjų namų Viršuliškių g. 38 (skl. Kad. Nr. 0101/0029:96), Vilniuje, techninis projekto“ susisiekimo sprendinius.

Projektuojamos susisiekimo ir inžinerinės infrastruktūros parametrai ir medžiagiškumas nustatomi ir tvirtinami Inžinerinių statinių projektų ir projektinių pasiūlymų vertinimo darbo grupėje.

Spręsti lietaus vandens surinkimą ir nuvedimą nuo naujai įrengiamų dangų.

Eismo reguliavimo ir eismo saugumo priemonės pagal poreikį projektuoti ir įrengti vadovaujantis Vilniaus miesto savivaldybės administracijos direktoriaus 2009-10-15 patvirtintu įsakymu Nr. 30-1783 „Techninių eismo reguliavimo priemonių įrengimo ir jų priežiūros Vilniaus mieste aprašas“, Vilniaus miesto savivaldybės 2016-06-15 tarybos sprendimu Nr. 1-518 „Dėl susisiekimo dviračiais projektų Vilniaus miesto savivaldybėje rengimo ir įgyvendinimo rekomendacijų tvirtinimo“ bei Vilniaus miesto savivaldybės administracijos direktoriaus 2018-12-17 patvirtintu įsakymu Nr. 30-3844/18(2.1.1E-TD2) „Dėl susisiekimo pėsčiomis projektų Vilniaus miesto savivaldybėje rengimo ir įgyvendinimo rekomendacijų tvirtinimo“.

Savivaldybės vardu projektas rengiamas vadovaujantis 2021-05-18 susisiekimo komunikacijų projektavimo sutartimi Nr. A326-78/21(2.9.4.2E-INF) su Atvirojo tipo informuotiesiems investuotojams skirta investicinė UAB „Šiaurės Europos investicinis fondas“.

Vyriausiasis patarėjas,  
laikinais einantis vyriausiojo inžinieriaus pareigas

Anton Nikitin

**DETALŪS METADUOMENYS**

<b>Dokumento sudarytojas (-ai)</b>	Vilniaus miesto savivaldybė 188710061, Konstitucijos pr. 3, LT-09601, Vilnius
<b>Dokumento pavadinimas (antraštė)</b>	PRISIJUNGIMO PRIE SUSISIEKIMO KOMUNIKACIJŲ SĄLYGOS
<b>Dokumento registracijos data ir numeris</b>	2021-05-24 Nr. A51-44525/21(2.9.4.9E-INF)
<b>Dokumento gavimo data ir dokumento gavimo registracijos numeris</b>	–
<b>Dokumento specifikacijos identifikavimo žymuo</b>	ADOC-V1.0
<b>Parašo paskirtis</b>	Suderinimas
<b>Parašą sukūrusio asmens vardas, pavardė ir pareigos</b>	Tomas Kamaitis, Eismo organizavimo skyriaus patarėjas, Eismo organizavimo skyrius
<b>Sertifikatas išduotas</b>	TOMAS,KAMAITIS LT
<b>Parašo sukūrimo data ir laikas</b>	2021-05-21 00:27:08 (GMT+03:00)
<b>Parašo formatas</b>	XAdES-EPES
<b>Laiko žymoje nurodytas laikas</b>	–
<b>Informacija apie sertifikavimo paslaugų teikėją</b>	EID-SK 2016, AS Sertifitseerimiskeskus EE
<b>Sertifikato galiojimo laikas</b>	2020-10-05 18:21:55 – 2025-10-04 23:59:59
<b>Parašo paskirtis</b>	Pasirašymas
<b>Parašą sukūrusio asmens vardas, pavardė ir pareigos</b>	Anton Nikitin, Vilniaus miesto savivaldybės administracijos vyriausiasis patarėjas, Administracijos direktorius
<b>Sertifikatas išduotas</b>	ANTON,NIKITIN LT
<b>Parašo sukūrimo data ir laikas</b>	2021-05-21 16:55:29 (GMT+03:00)
<b>Parašo formatas</b>	XAdES-X-L
<b>Laiko žymoje nurodytas laikas</b>	2021-05-21 16:55:42 (GMT+03:00)
<b>Informacija apie sertifikavimo paslaugų teikėją</b>	EID-SK 2016, AS Sertifitseerimiskeskus EE
<b>Sertifikato galiojimo laikas</b>	2018-07-04 12:02:29 – 2023-07-03 23:59:59
<b>Informacija apie būdus, naudotus metaduomenų vientisumui užtikrinti</b>	"Registravimas" paskirties metaduomenų vientisumas užtikrintas naudojant "RCSC IssuingCA, VI Registru centras - i.k. 124110246 LT" išduotą sertifikatą "Dokumentų valdymo sistema Avilys, Vilniaus miesto savivaldybės administracija, i.k.188710061 LT", sertifikatas galioja nuo 2018-12-27 14:17:37 iki 2021-12-26 14:17:37
<b>Pagrindinio dokumento priedų skaičius</b>	–
<b>Pagrindinio dokumento priedamų dokumentų skaičius</b>	–
<b>Priedamo dokumento sudarytojas (-ai)</b>	–
<b>Priedamo dokumento pavadinimas (antraštė)</b>	–
<b>Priedamo dokumento registracijos data ir numeris</b>	–
<b>Programinės įrangos, kuria naudojantis sudarytas elektroninis dokumentas, pavadinimas</b>	Dokumentų valdymo sistema „Avilys“, versija 3.5.45.1
<b>Informacija apie elektroninio dokumento ir elektroninio (-ių) parašo (-ų) tikrinimą (tikrinimo data)</b>	Atitinka specifikacijos keliamus reikalavimus. Visi dokumente esantys elektroniniai parašai galioja (2021-05-24 07:23:15)
<b>Paieškos nuoroda</b>	–
<b>Papildomi metaduomenys</b>	Nuorašą suformavo 2021-05-24 07:23:15 Dokumentų valdymo sistema „Avilys“



## VILNIAUS MIESTO SAVIVALDYBĖS ADMINISTRACIJA

2021-12-      Nr. A51-            /21(2.9.4.9E-INF)  
I 2021-12-01   Nr. A50-35930/21

**DĖL PRISIJUNGIMO PRIE SUSISIEKIMO KOMUNIKACIJŲ SĄLYGŲ NR. 21/1163  
PAPILDYMO**

Jūsų prašymas dėl prisijungimo prie susisieikimo komunikacijų sąlygų Nr. 21/1163 (toliau – prisijungimo sąlygos) pakeitimo išnagrinėtas 2021-12-15 Vilniaus miesto savivaldybės administracijos sąlygų rengimo darbo grupės pasitarime.

Papildome prisijungimo sąlygų tekstą sakiniu „Suprojektuoti šviesoforo perkėlimą ties Laisvės pr. / Viršuliškių g. sankryža, Viršuliškių gatvės pusėje remiantis sąlygų Priedu Nr. 1.“.

Visi kiti prisijungimo sąlygose įrašyti reikalavimai lieka galioti.

Šį raštą prašome pateikti kartu su išduotomis prisijungimo sąlygomis.

Savivaldybės vyriausiasis inžinierius (vyriausias patarėjas)

Anton Nikitin

Marija Joteikienė, 211 2521, el. paštas [marija.joteikiene@vilnius.lt](mailto:marija.joteikiene@vilnius.lt)

Šis atsakymas per vieną mėnesį nuo gavimo dienos gali būti skundžiamas Lietuvos administracinių ginčų komisijai (Vilniaus g. 27, LT-01402 Vilnius) ar Vilniaus apygardos administraciniam teismui (Žygimantų g. 2, LT-01102 Vilnius) Lietuvos Respublikos ikiteisminio administracinių ginčų nagrinėjimo tvarkos įstatymo ir Lietuvos Respublikos administracinių bylų teisenos įstatymo nustatyta tvarka.

Dėl pareigūnų piktnaudžiavimo, biurokratizmo ar kitaip pažeidžiamų žmogaus teisių ir laisvių viešojo administravimo srityje skundas gali būti paduodamas Lietuvos Respublikos Seimo kontrolierių įstaigai (Gedimino pr. 56, LT-01110 Vilnius) Lietuvos Respublikos Seimo kontrolierių įstatymo nustatyta tvarka per vienus metus nuo skundžiamų veiksmų padarymo ar skundžiamo sprendimo priėmimo dienos.



Biudžetinė įstaiga  
Kodas 188710061  
Duomenys kaupiami ir saugomi  
Juridinių asmenų registre

Konstitucijos pr. 3  
LT-09601 Vilnius  
Tel. (8 5) 211 2616

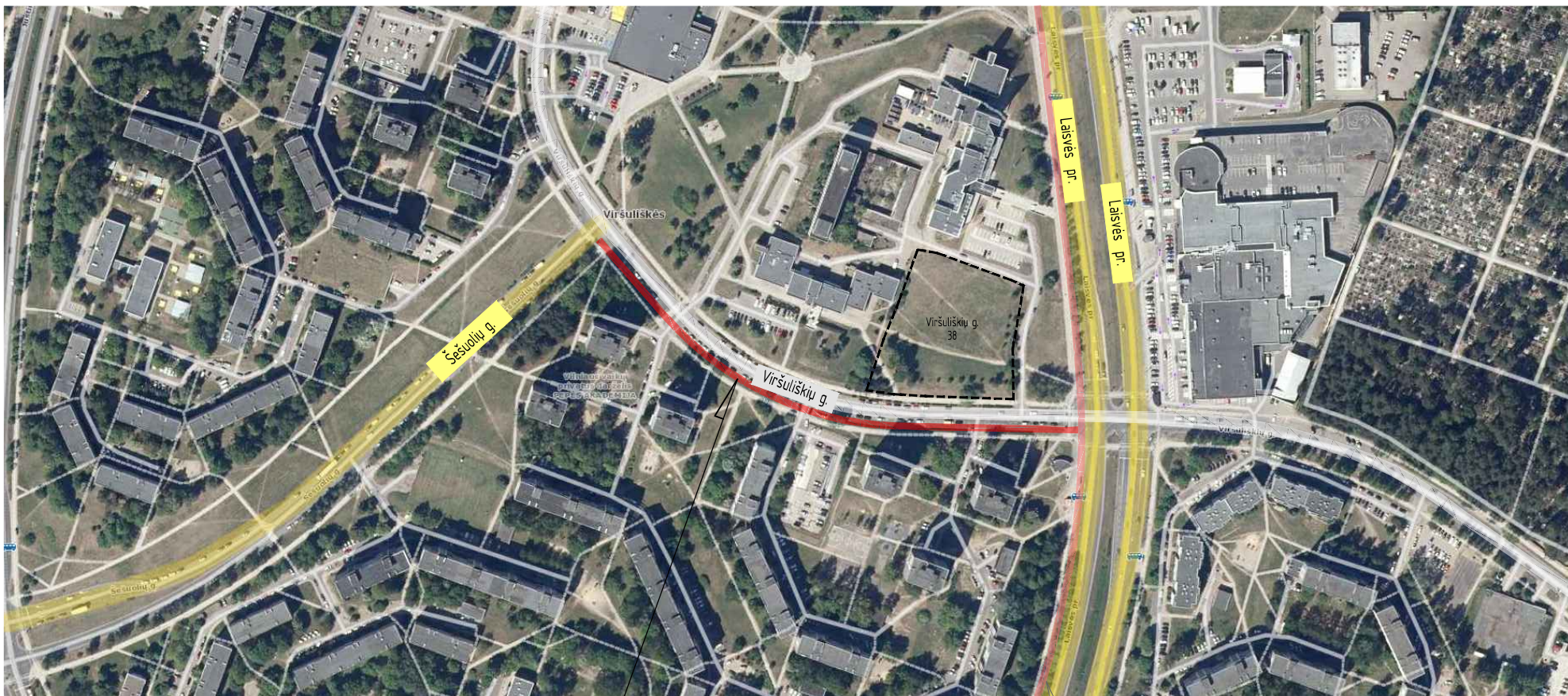
El. p. [savivaldybe@vilnius.lt](mailto:savivaldybe@vilnius.lt)  
[www.vilnius.lt](http://www.vilnius.lt)



1990 KOVO 11

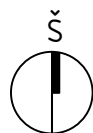
**DETALŪS METADUOMENYS**


<b>Dokumento sudarytojas (-ai)</b>	Vilniaus miesto savivaldybė 188710061, Konstitucijos pr. 3, LT-09601, Vilnius
<b>Dokumento pavadinimas (antraštė)</b>	DĖL PRISIJUNGIMO PRIE SUSISIEKIMO KOMUNIKACIJŲ ŠALYGŲ NR. 21/1163 PAPILDYMO
<b>Dokumento registracijos data ir numeris</b>	2021-12-20 Nr. A51-129298/21(2.9.4.9E-INF)
<b>Dokumento gavimo data ir dokumento gavimo registracijos numeris</b>	–
<b>Dokumento specifikacijos identifikavimo žymuo</b>	ADOC-V1.0
<b>Parašo paskirtis</b>	Pasirašymas
<b>Parašą sukūrusio asmens vardas, pavardė ir pareigos</b>	Anton Nikitin, Vilniaus miesto savivaldybės administracijos vyriausiasis inžinierius (vyriausiasis patarėjas), Administracijos direktorius
<b>Sertifikatas išduotas</b>	ANTON,NIKITIN LT
<b>Parašo sukūrimo data ir laikas</b>	2021-12-20 11:37:41 (GMT+02:00)
<b>Parašo formatas</b>	XAdES-T
<b>Laiko žymoje nurodytas laikas</b>	2021-12-20 11:37:55 (GMT+02:00)
<b>Informacija apie sertifikavimo paslaugų teikėją</b>	EID-SK 2016, AS Sertifitseerimiskeskus EE
<b>Sertifikato galiojimo laikas</b>	2018-07-04 12:02:29 – 2023-07-03 23:59:59
<b>Informacija apie būdus, naudotus metaduomenų vientisumui užtikrinti</b>	"Registravimas" paskirties metaduomenų vientisumas užtikrintas naudojant "RCSC IssuingCA, VI Registru centras - i.k. 124110246 LT" išduotą sertifikatą "Dokumentų valdymo sistema Avilys, Vilniaus miesto savivaldybės administracija, į.k.188710061 LT", sertifikatas galioja nuo 2018-12-27 14:17:37 iki 2021-12-26 14:17:37
<b>Pagrindinio dokumento priedų skaičius</b>	–
<b>Pagrindinio dokumento priedamų dokumentų skaičius</b>	–
<b>Priedamo dokumento sudarytojas (-ai)</b>	–
<b>Priedamo dokumento pavadinimas (antraštė)</b>	–
<b>Priedamo dokumento registracijos data ir numeris</b>	–
<b>Programinės įrangos, kuria naudojantis sudarytas elektroninis dokumentas, pavadinimas</b>	Dokumentų valdymo sistema „Avilys“, versija 3.5.51
<b>Informacija apie elektroninio dokumento ir elektroninio (-ių) parašo (-ų) tikrinimą (tikrinimo data)</b>	Atitinka specifikacijos keliamus reikalavimus. Visi dokumente esantys elektroniniai parašai galioja (2021-12-20 11:40:34)
<b>Paieškos nuoroda</b>	–
<b>Papildomi metaduomenys</b>	Nuorašą suformavo 2021-12-20 11:40:34 Dokumentų valdymo sistema „Avilys“

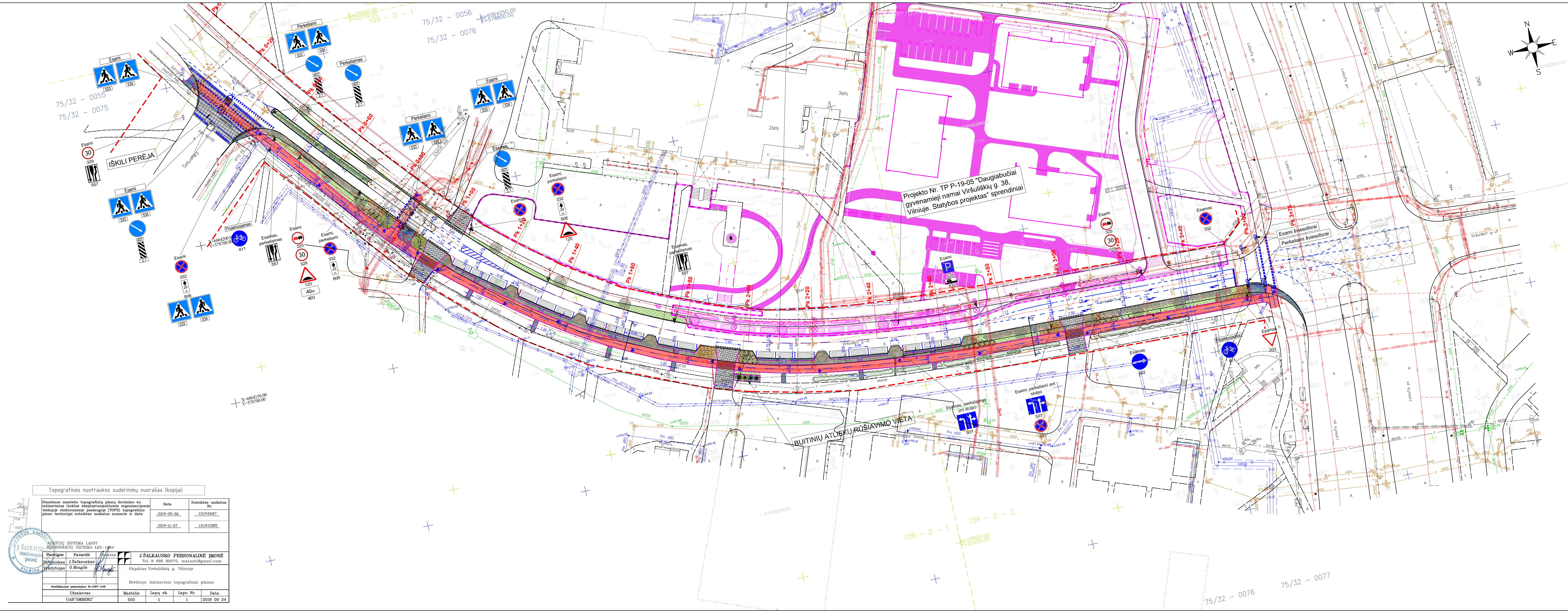


Numatomas projektuoti dvaračių takas tarp Laisvės pr. ir Šešuolių g., pagal Prisijungimo prie susiekimo komunikacijų sąlygos 2019-07-02, Nr. 19/725

Esamas dvaračių takas išilgai Laisvės pr.



UAB ARCHICOM Ateities g. 31B, Vilnius, Jm.k. 300636599					Objektas						
					Viršuliškių gatvės atkarpoje dvaračių tako nuo Laisvės pr. iki Šešuolių gatvės, Vilniuje, statybos projektas						
A 1398	PV. Arch.	D. Černeckis		2021-04	Brėžinys	Situacijos schema su numatomu projektuoti dvaračio taku		Laida			
				0							
Stadija	Iniciatorius: Atvirojo tipo informuotiesiems investuotojams skirta investicinė UAB „Šiaurės Europos investicinis fondas“ Statytojas: Vilniaus miesto savivaldybė				Kompleksas	Objektas	Stadija	Dalis	Dokum. Nr.	Lapas	Lapų
PP					TP-21-10	- 1	- PP	- S	- 01	1	1



**SUTARTINIAI ŽENKLAI:**

	PROJEKTUJAMA ASFALTO DVIRAČŲ TAKO DANGA
	PROJEKTUJAMA SUSPINTA BETONO TRINKELIŲ ĮVAŽŲ DANGA
	PROJEKTUJAMA BETONO TRINKELIŲ DVIRAČŲ TAKO DANGA
	PROJEKTUJAMA BETONO PLYTELIŲ ŠALGATVIŲ DANGA
	MŪČIO DANGA
	REGISTRUOTI SKLYPŲ RIBOS
	PROJEKTUJAMA AŠIS
	GATVĖS RAUDONOSIOS LINIJOS
	PROJEKTUJAMAS GATVĖS BORTAS
	NULEISTI KELIO BORTAI
	PROJEKTUJAMAS VEJOS BORTAS
	PLASTIKINIS BORTAS (tarp vejos ir šaligatvio)
	PROJEKTUJAMI APŠVIETIMO STULPAI (su dviem gabėmis) padėtis gali būti fiksuojama TP stadijoje

**PROJEKTUJAMI AUGALAI:**

	Nauji sodinami žemi medžiai (4-7 m)
	Totorinis klevas (Acer tataricum)*
	Nauji sodinami žemi medžiai (12 m)
	Trakinis klevas (Acer campestre)*
	Naujas krūmas užsodinami tarpai tarp esamų krūmų
	Kaulėnis blizgantysis (Cotoneaster lucidus)
	Nauji sodinami krūmai
	Kaulėnis blizgantysis (Cotoneaster lucidus)*
	Nauji sodinami krūmai
	Lanksva pilkioji (Grewia) (Spirea cinerea)*
	Nauji sodinami krūmai
	Stefanandra karpjatalapė (Stephanandra incisa)*

**PASTABOS:**  
1. Augalų rūšys fiksuojamos TP stadijoje apšildinimo dalyje.

**PASTABOS:**  
1. Matmenys pateikti metrais;  
2. Vykdamas statybos darbus visus matmenis būtina tikslinti vietoje;  
3. Statybos darbu Rangovas, prieš pradėdamas vykdyti žemes darbus greta esamų inžinerinių tinklų, privalo išsikviesti inžinerinius tinklų eksploatuojančios organizacijos atstovą. Žemes darbai turi būti vykdomi rankiniu būdu, nepažeidžiant esamų komunikacijų. Pažeidus - sutvarkyti.

UAB ARCHCOM Alėšios g. 3B, Vilnius, ltn. 305635599		Objektas: Viršuliškių gatvės atkarpoje dviračių tako nu. Laišvės pr. ir Šešuolių gatvės, Vilniuje, statybos projektas	
<b>ARCHCOM</b>			
A 1998	PV Arch.	D. Černickis	2021 09
1990	PDV	D. Bučas	2021 09
Laida		0	
Dangis ir esamo organizavimo planas M 1500			
PP	inicialinis: Atvirojo tipo informacinis investuotojams skirta investicinė UAB „Šiaurės Europos investicinis fondas“ Statytojas: Vilniaus miesto savivaldybė	Kompleksas	Objektas
TP-21-10 - 1 - PP - S - 02		Stadija	Dalis
		Orkun Nr.	Lapas
			1 1

Topografinės nuotraukos suderinimo nuorašas (kopija):

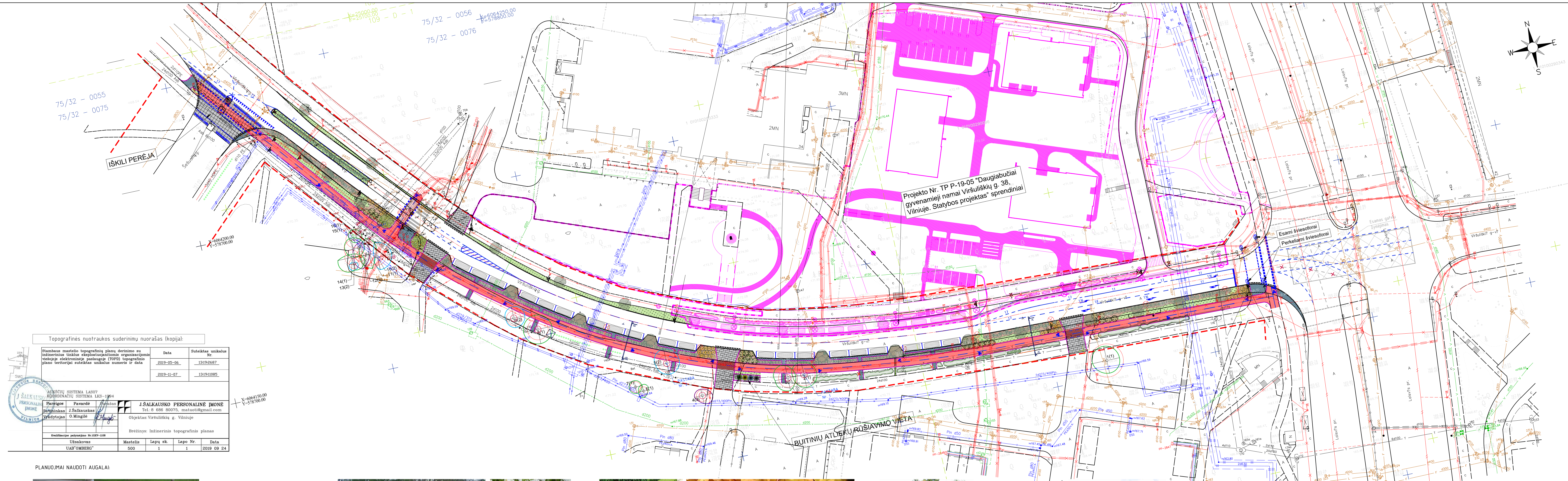
Stambaus mastelio topografinis planas derinimo su inžineriniais tinklų eksploatuojančioms organizacijoms reikioje elektroninėje versijoje (TOPD) topografinio plano teritorijai suteiktas unikalus numeris ir data	Data	Suteiktas unikalus Nr.
	2019-05-06	13192687
	2019-11-07	131911085

ADRESŲ SISTEMA LAS07  
KOORDINACIJŲ SISTEMA LKS-1994

Parengė	Pavardė	J. SALKAUŠKO PERSONALINE ĮMONE
Sužiūrėjo	J. Salkauskas	Tel: 8 686 80075, matuotii@gmail.com
Vykdytojas	O. Mingilė	Objektas: Viršuliškių g. Vilniuje

Brėžinys: Inžinerinis topografinis planas

Užsakovs	Mastelis	Lapų sk.	Lapo Nr.	Data
UAB "OMBERG"	500	1	1	2019 09 24



Projekto Nr. TP P-19-05 "Daugiabučiai gyvenamieji namai Viršuliškių g. 38, Vilniuje. Statybos projektas" sprendiniai

75/32 - 0055  
75/32 - 0075

75/32 - 0056  
75/32 - 0076

ISKILI PEREJA

Esami šviestoforai  
Perkeliami šviestoforai

BUITINIŲ ATLIKŲ RŪŠIAVIMO VIETA

Topografinės nuotraukos suderinimų nuorašas (kopija):

Stambaus mastelio topografinių planų derinimo su inžinerinius linijas elektroninioje paštoje (TOPO) topografinio plano teritorijai suteiktas unikalus numeris ir data	Data	Suteiktas unikalus Nr.
	2019-05-06	13192687
	2019-11-07	13191085

Užsakovas	Mastelis	Lapų sk.	Lapo Nr.	Data
UAB "OMBERG"	600	1	1	2019 09 24

PLANUOJAMAI NAUDOTI AUGALAI:



Kautenis blizgantysis [Cotoneaster lucidus]



Lanksva pilkoji 'Grefsheim'



Stefanandra karpjyalapė [Stephanandra incisa] 'Crispa'



Totorinis klevas 'Embers' / 'Flame' [Cotoneaster lucidus]



Trakinis klevas 'Elsrijk' [Acer campestre]

- PASTABOS:
- Atstumas nuo medžio kamieno centro iki dviračio tako važiuojamosios dalies - 0,53 m;
  - Atstumas nuo medžio kamieno centro iki dviračio tako važiuojamosios dalies - 1,0 m;
  - Augalų rūšys fiksuojamos TP stadijoje apšvietimo dalyje;
  - Krūmų sodinamos zonos matavimas 3 cm matavimas skersniu;
  - Nurodomi saugeli ir nurodomi krūmi medžiai rūšimais remiantis arboristiniu medžių vertinimu;

SUTARTINIAI ŽENKLAI (augalai):

- ESAMI:
- Esamu krūmų juostos
  - Kautenis blizgantysis [Cotoneaster lucidus]

- ARBORISTINIS VERTINIMAS:
- Geros būklės medis
  - Patenkinamos būklės medis
  - Nepatenkinamos būklės medis
  - Bligos būklės medis
  - Šalinamas medis
  - Medžio šaknyso apsauga
  - 14(1) - Būklė
  - Medžio numeris, pagal medžių žiniaraštį

- NAUJI:
- Nauji sodinami žemi medžiai (4-7 m)
  - Totorinis klevas [Acer tataricum]
  - Nauji sodinami žemi medžiai (12 m)
  - Trakinis klevas [Acer campestre]

- Naujais krūmais užsodinami tarpai tarp esamų krūmų
- Kautenis blizgantysis [Cotoneaster lucidus]
- Nauji sodinami krūmai
- Kautenis blizgantysis [Cotoneaster lucidus]
- Nauji sodinami krūmai
- Lanksva pilkoji 'Grefsheim' [Spiraea cinerea]
- Nauji sodinami krūmai
- Stefanandra karpjyalapė [Stephanandra incisa]

SITUACIJOS SCHEMA:

OBJEKTO VIETA

SUTARTINIAI ŽENKLAI:

- PROJEKTUOJAMA ASFALTO DVIRAČIO TAKO DANGA
- PROJEKTUOJAMA SUSPINTA BETONO TRINKELIŲ ĮVAŽŲ DANGA
- PROJEKTUOJAMA BETONO TRINKELIŲ DVIRAČIŲ TAKO DANGA
- PROJEKTUOJAMA BETONO PLYTELIŲ ŠALIGATVIŲ DANGA
- PROJEKTUOJAMA VEJA
- MŪLIO DANGA
- REGISTRUOTI SKLYPŲ RIBOS
- PROJEKTUOJAMA AŠIS
- GATVĖS RAUDONOSIOS LINIJOS
- PROJEKTUOJAMAS GATVĖS BORTAS
- NULEISTI KELIO BORTAI
- PROJEKTUOJAMAS VEJOS BORTAS
- PLASTIKINIS BORTAS (tarp vejos ir mūlto dangų)
- PROJEKTUOJAMI APŠVIETIMO STULPAI (su dviem gabenimais) padėtis gali būti fiksuojama TP stadijoje
- SAUGOMI STATYBO METU MEDŽIAI
- KERTAMI MEDŽIAI

MEŽIŲ ŽINIARAŠTIS:

Sl. Nr.	Medžio rūšis (lat.)	Medžio rūšis (lit.)	H, m	D <sub>100</sub> , cm	D <sub>50</sub> , cm	Saug. esančių plotų plotas, m <sup>2</sup>	Saugo mas. faktų plotas, m <sup>2</sup>	Lapa nuo kamieno centro (m)					Būklė	Pastabos	Klėm. pram.	Suo. gūnis, umas	Auk. vertė, €
								S	R	P	V						
1	Beržas karpatasis	<i>Betula pendula</i>	14	43	54	5,16	83,6	4,5	2,0	4,0	4,5	1				S	516,0
2	Klevas paprastasis	<i>Platanus acerifolia</i>	12	29	36	3,48	38,0	4,0	4,0	4,0	3,5	1				S	522,0
3	Klevas paprastasis	<i>Acer platanoides</i>	10	24	30	2,88	26,0	4,0	2,5	4,0	4,0	1				S	432,0
4	Kastanės paprastasis	<i>Aesculus hippocastanum</i>	6	15	20	1,80	10,2	2,0	3,0	2,5	2,5	2	5 kamienai, kamieno žaizda (-o-s), medienos puvinys, lapų kenkėjai			N	202,5
5	Kastanės paprastasis	<i>Aesculus hippocastanum</i>	5	10	13	1,20	4,5					1	pasivyręs 30°, lapų kenkėjai			N	
6	Kastanės paprastasis	<i>Aesculus hippocastanum</i>	4,5	9	12	1,08	3,7					3	stelbiamas (-a), pavirpus 30°, lapų kenkėjai			N	
7	Kastanės paprastasis	<i>Aesculus hippocastanum</i>	5,5	11	14	1,32	5,5					2	lapų kenkėjai			N	
8	Kastanės paprastasis	<i>Aesculus hippocastanum</i>	6	15	19	1,80	10,2					2	kamieno žaizda (-o-s), lapų kenkėjai			S	202,5
9	Klevas paprastasis	<i>Acer platanoides</i>	7	22	28	2,64	21,9	4,5	4,0	3,5	3,5	1	kamieno žaizda (-o-s), medienos puvinys			S	297,9
10	Klevas paprastasis	<i>Acer platanoides</i>	7	11	14	1,32	5,5	2,0	1,5	2,0	1,5	1				N	
11	Klevas paprastasis	<i>Acer platanoides</i>	7	14	18	1,62	8,9	2,0	2,0	2,0	2,0	1				S	252,0
12	Klevas paprastasis	<i>Acer platanoides</i>	10	27	34	3,24	33,0	4,5	4,5	4,5	4,5	1				S	486,0
13	Klevas paprastasis	<i>Acer platanoides</i>	8	19	24	2,28	16,3	3,5	3,0	3,5	2,5	2	medienos puvinys, pušienagė			S	256,5
14	Kastanės paprastasis	<i>Aesculus hippocastanum</i>	11	21	27	2,52	19,9	4,5	4,5	4,0	1,0	2	2 kamienai, lapų kenkėjai			S	283,5
15	Kastanės paprastasis	<i>Aesculus hippocastanum</i>	11	20	26	2,40	18,1					2	lapų kenkėjai			S	270,0
16	Pušis paprastoji	<i>Pinus sylvestris</i>	13	30	38	3,60	40,7	5,0	2,0	4,5	3,0	1	kamieno žaizda (-o-s), yra sausų šakų, stelbiamas			K	360,0
17	Klevas paprastasis	<i>Acer platanoides</i>	5,5	13	16	1,56	7,6	4,0	3,0	4,0	2,0	3	stelbiamas, lapų kenkėjai			S	117,0
18	Kastanės paprastasis	<i>Aesculus hippocastanum</i>	6	13	16	1,56	7,6	0,5	1,0	2,0	1,5	2	stelbiamas, lapų kenkėjai			S	175,5
19	Aliešalas paprastasis	<i>Quercus robur</i>	12	19	24	2,28	16,3	1,0	3,0	4,0	4,5	1				S	342,0
20	Klevas paprastasis	<i>Acer platanoides</i>	13	24	30	2,88	26,0	3,5	3,5	2,5	2,5	1				S	432,0
21	Gudobėla paprastoji	<i>Crataegus monogyna</i>	9	21	27	2,52	19,9	3,0	2,5	1,0	1,0	1				N	

UAB ARCHICOM Aklėves g. 3/B, Vilnius, lntk. 305635599

**ARCHICOM**

Objektas: Viršuliškių gatvės atkarpė dviračių tako nuo Laisvės pr. iki Šešiuolių gatvės, Vilniuje, statybos projektas

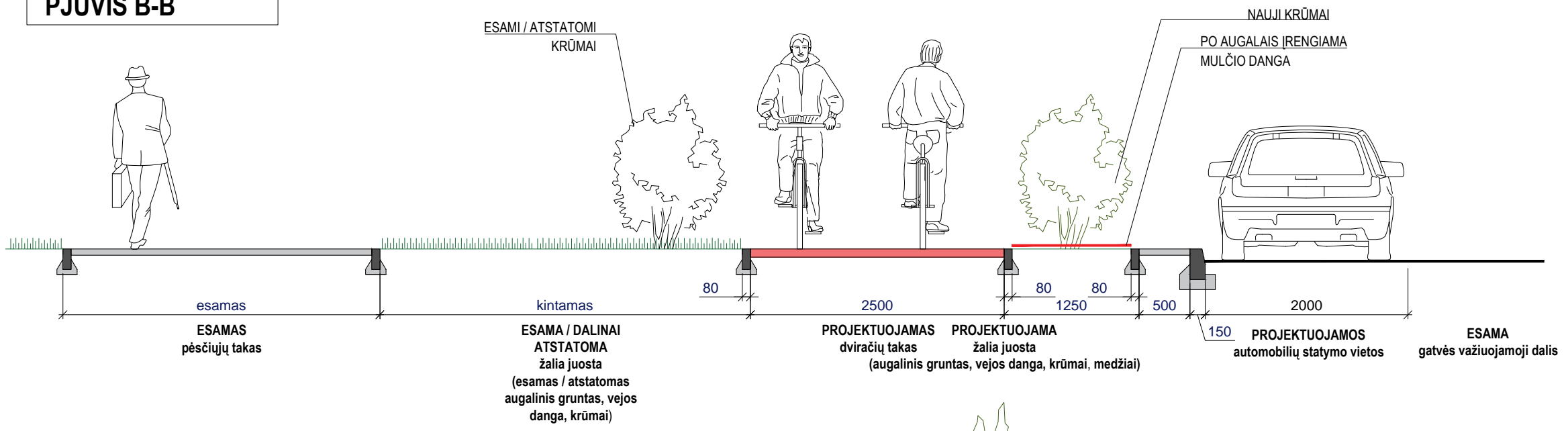
A. 1998	PV. Arch.	D. Černickis	2021 12	Braižys	Laida
1990	PdV	D. Bučas <td>2021 12</td> <td></td> <td></td>	2021 12		
	arch	S. Zacharov <td>2021 12</td> <td>Apšvietimo planas M 1500</td> <td>0</td>	2021 12	Apšvietimo planas M 1500	0

pp Inicijatorius: Atkarpė tipo informacinis investuotojams skirta investicija UAB „Sąjauos Europos investicinis fondas“ Statytojas: Vilniaus miesto savivaldybė

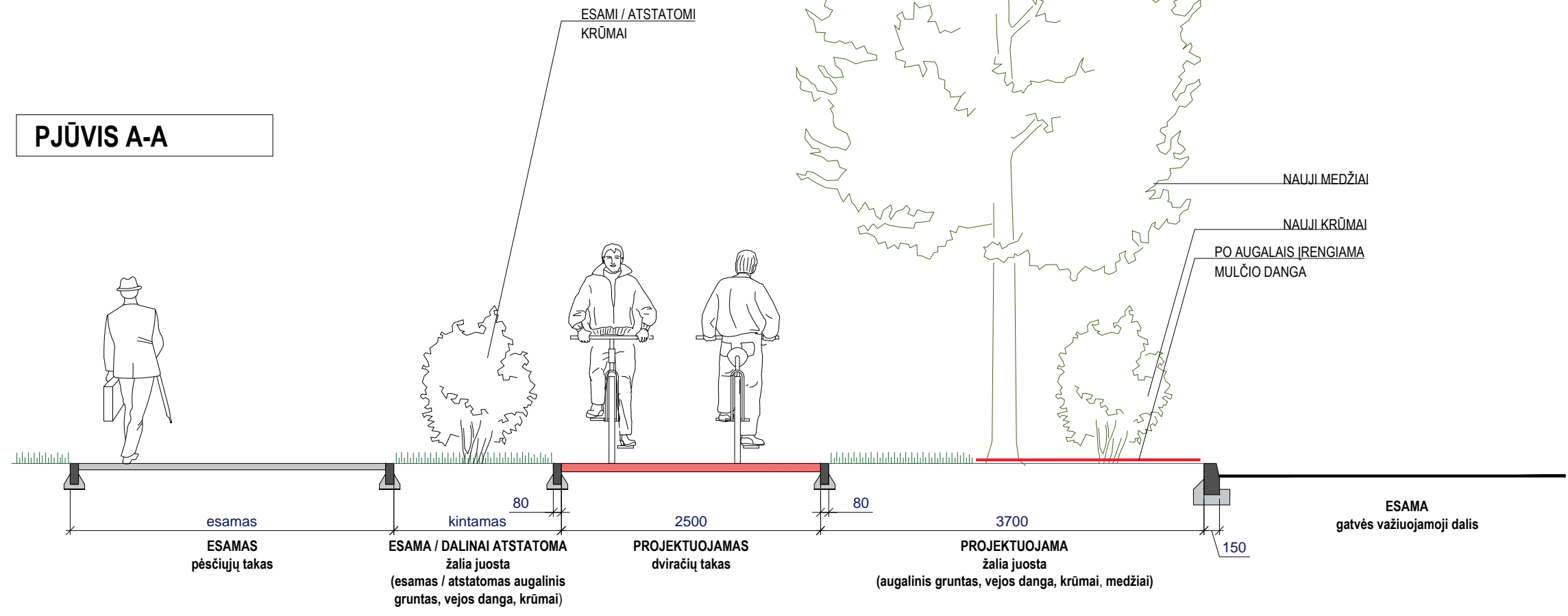
Kompiuteris: TP-21-10 - 1 - PP - S - 03

Lapas: 1

### PJŪVIS B-B

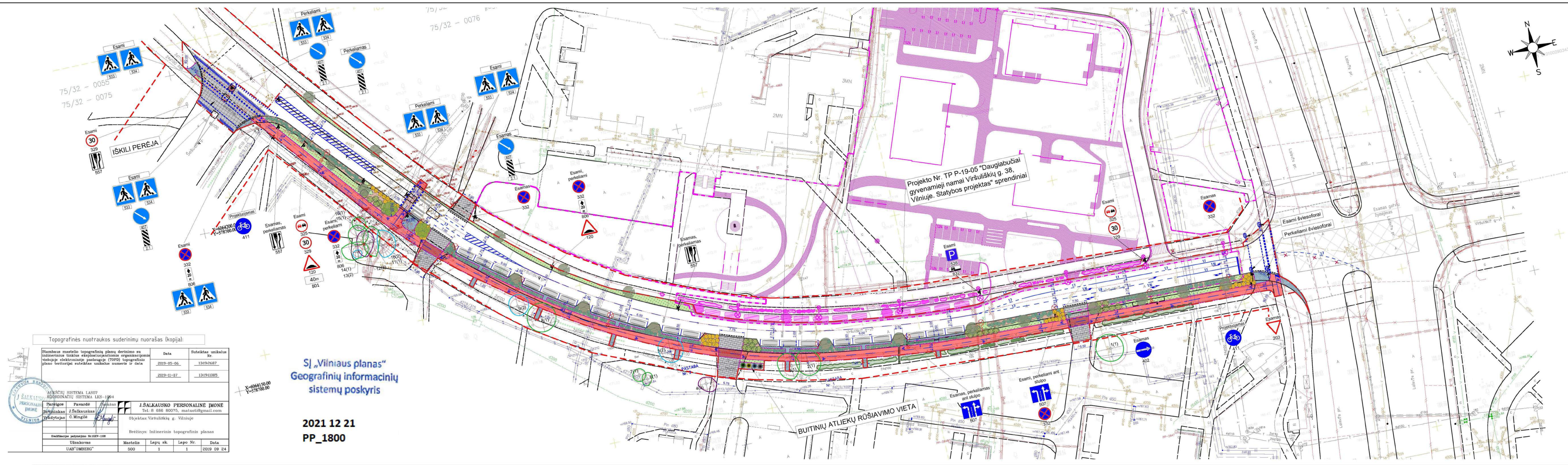


### PJŪVIS A-A



Objektas	Vršuliškių gatvės atkarpoje dviračių tako nuo Laisvės pr. iki Šešulių gatvės, Vilniuje, statybos projektas				
	Brėžinys	Principiniai pjūviai, M 1:50		Laida	0
Objektas	Objektas	Stadija	Dalis	Dokument. Nr.	Lapai
	TP-21-10 - 1 - PP	1 - PP	S - 04		1
UAB ARCHICOM Ateities g. 31B, Vilnius, Įm.k. 300636599	PV. Arch.	D. Černeckis	2021 12		
	PDV	D. Bučas	2021 12		
	arch.	S. Zacharov	2021 12		
PP	Iniciatorius: Atvirąjo tipo informuotiesiems investuotojams skirta investicinė UAB „Šiaurės Europos investicinis fondas“ Statytojas: Vilniaus miesto savivaldybė				





**SUTARTINIAI ŽENKLAI (augalai):**

**ESAMI:**

- Esamų krūmų juostos
- Kaulienis blizgančiasis [Cotoneaster lucidus]

**ARBORISTINIS VERTINIMAS:**

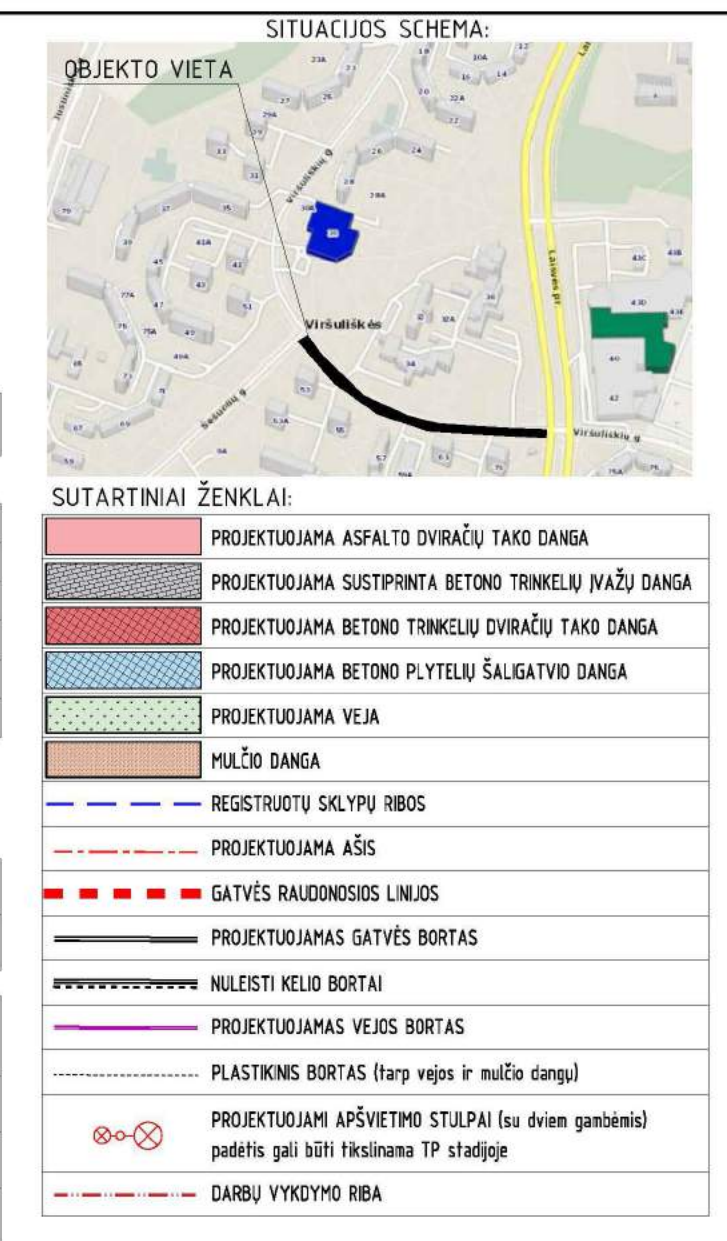
- Geros būklės medis
- Patenkinamos būklės medis
- Nepatenkinamos būklės medis
- Bligos būklės medis
- Šalinamas medis
- Medžio saikymo apsauga
- 14(1) - Būklė
- Medžio numeris, pagal medžių žiniraštį

**NAUJI:**

- Nauji sodiniai žemi medžiai (4-7 m)
- Totorinis klevas [Acer tataricum]
- Nauji sodiniai žemi medžiai (12 m)
- Trakinis klevas [Acer campestre]
- Naujaitė krūmų išsodinami tarpai tarp esamų krūmų
- Kaulienis blizgančiasis [Cotoneaster lucidus]
- Nauji sodiniai krūmai
- Kaulienis blizgančiasis [Cotoneaster lucidus]
- Nauji sodiniai krūmai
- Lanksva pilkoji "Grefshein" [Spiraea cinerea]
- Nauji sodiniai krūmai
- Stefanandra karpylalape [Stephanandra incisa]

**PASTABOS:**

1. Auglys rūšys tikinama TP stadijoje apželdinimo dalyje;



Topografinės nuotraukos suderinimų nuorašas (kopija):

Stambaus mastelio topografinių planų derinimo su internetiniu tinkama elektroninio paslaugų organizavimu viešose elektroninio paslaugų (TOPD) topografinio plano teritorijai suteiktas unikalus numeris ir data	Data	Suteiktas unikalus Nr.
	2019-05-06	13192687
	2019-11-07	13191085

ANŠKINIŲ SISTEMA LASO7  
KORDINACIJŲ SISTEMA LAS-1994

Pasiruošė: J. Šalkauskas  
Pavardė: J. Šalkauskas  
Sąlygininkas: J. Šalkauskas  
Vykdėtojas: O. Mingilė

Objektas: Viršuliškių g. Vilniuje

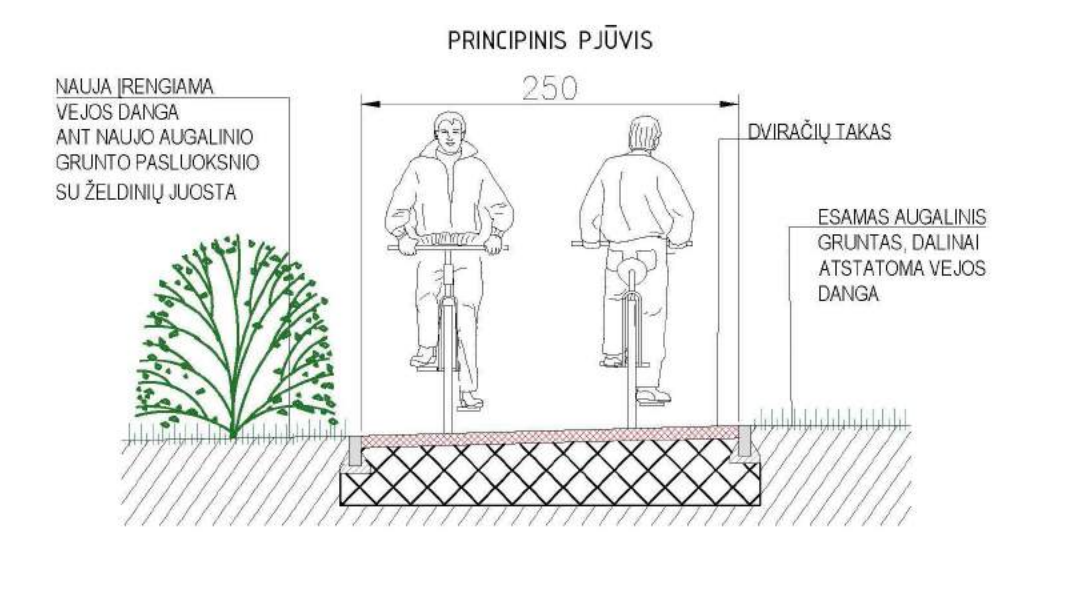
Brėžinys: Inžinerinis topografinis planas

Finalizacijos pažymėjimo Nr. IŠD-108	Užsakovs	Mastelis	Lapų sk.	Lapo Nr.	Data
	UAB "OMBERG"	600	1	1	2019 09 24

SĮ „Vilniaus planas“  
Geografinių informacinių sistemų poskyris

2021 12 21  
PP\_1800

PLANUOJAMAI NAUDOTI AUGALAI:



**MEDŽIŲ ŽINIRAŠTIS:**

Skil. Nr.	Medžio rūšis (lat.)	Medžio rūšis (lit.)	H, m	D <sub>1,3</sub> , cm	D <sub>10</sub> , cm	Saug. būklė (1-5)	Saug. reik. plotas (m <sup>2</sup> )	Saug. reik. tūris (m <sup>3</sup> )	Laiva nuo kamieno matavimas (m)	Sk. k. R.	Sk. k. P	Sk. k. V	Sk. k. A	Pastabos	Ūkinis plotas	Sau. gaus. umas	Aukš. vert. e
1	Betula carpatica	Betula carpatica	14	43	54	5,16	83,6	4,5	4,0	4,0	4,5	1				S	516,0
2	Klevas paprastasis	Acer platanoides	12	29	36	3,48	38,0	4,0	4,0	4,0	3,5	1				S	522,0
3	Klevas paprastasis	Acer platanoides	10	24	30	2,88	26,0	4,0	2,5	4,0	4,0	1				S	432,0
4	Kaulienas paprastasis	Acer lucidus	6	15	20	1,80	10,2	2,0	3,0	2,5	2,5	2		5 kamienai, kamieno žarada (-o), medienos parvaizai, lapų kenkėjai		N	202,5
5	Kaulienas paprastasis	Acer lucidus	5	10	13	1,20	4,5	1,0	1,0	1,0	1,0	1		stebėjimas (-o), parvaizai 30", lapų kenkėjai		N	
6	Kaulienas paprastasis	Acer lucidus	5,5	11	14	1,32	5,5	1,0	1,0	1,0	1,0	1		2 kamieno žarada (-o), lapų kenkėjai		N	202,5
7	Klevas paprastasis	Acer platanoides	6	15	19	1,80	10,2	2,0	3,0	2,5	2,5	1		2 kamieno žarada (-o), lapų kenkėjai		S	297,0
8	Klevas paprastasis	Acer platanoides	7	22	28	2,64	21,9	4,5	4,0	3,5	3,5	1				N	
9	Klevas paprastasis	Acer platanoides	7	11	14	1,32	5,5	2,0	1,5	2,0	1,5	1				S	252,0
10	Klevas paprastasis	Acer platanoides	7	14	18	1,68	8,9	2,0	2,0	2,0	2,0	1				S	486,0
11	Klevas paprastasis	Acer platanoides	10	27	34	3,24	33,0	4,5	4,5	4,5	4,5	1				S	256,5
12	Klevas paprastasis	Acer platanoides	8	19	24	2,28	16,3	3,5	3,5	3,0	2,5	2		medienos parvaizai, žuomogė		S	283,5
13	Kaulienas paprastasis	Acer lucidus	11	21	27	2,52	19,9	4,5	4,5	4,0	1,0	2		2 kamienai, lapų kenkėjai		S	270,0
14	Kaulienas paprastasis	Acer lucidus	11	20	26	2,40	18,1	4,0	4,0	4,0	4,0	1		lapų kenkėjai		S	360,0
15	Klevas paprastasis	Acer platanoides	13	30	38	3,60	40,7	5,0	2,0	4,5	3,0	1		2 kamieno žarada (-o), yra saugus šaka, stebėjimas	kamienų ir cilijų	S	117,0
16	Kaulienas paprastasis	Acer lucidus	6	13	16	1,56	7,6	0,5	1,0	2,0	1,5	1		stebėjimas, lapų kenkėjai		S	175,5
17	Araucarija paprastasis	Quercus robur	12	19	24	2,28	16,3	1,0	3,0	4,0	4,5	1				S	342,0
18	Klevas paprastasis	Acer platanoides	13	24	30	2,88	26,0	3,5	3,5	2,5	2,5	1				S	432,0
19	Obelobė vazoninė	Cornus monspeliensis	9	21	27	2,52	19,9	3,0	2,5	1,0	1,0	1				N	
5146,5																	

\* Nustatant medžių vertinimą būtina atsižvelgti į medžių augimo sąlygas ir medžių būklę.  
\*\* Būklė nurodoma pagal "Želdinių atstatymo vertės šaltinį" 2 prilygį.  
\*\*\* Nustatant medžių saugumą - nustatoma saugumo lygis ir priemonės ir planuojama komunikacija.

UAB ARCHCOM Architektūros ir inžinerijos bendrovė

**ARCHCOM**

Objektas: Dviračių tako Viršuliškių g. atkarpėje tarp Laisvės pr. iki Šešiuolių g. statybos projektas

A. 1998	PV. Arch.	D. Černockis	2021 09	Brėžinys	Leidė
1990	PDV	D. Bučas	2021 09		0

PP Užsakovs: Vilniaus miesto savivaldybė

TP-21-10 - 1 - PP - S - 01

0

1