

SAUGOMOS GAMTINĖS IR NEKILNOJAMŲJŲ KULTŪROS VERTYBIŲ TERITORIJOS:

Valstybės saugomos teritorijos

Rezervatai
 1 Vilniaus pilių valstybinis kultūrinis rezervatas (0120000000002)
 3 Pavilnių regioninis parkas (07000000000028)
 4 Verkių regioninis parkas (07000000000023)

Regioniniai parkai
 17 Vilniaus Kalvarijų kompleksas (4097)
 19 Vilniaus žydų senosios kapinės (12567)

Istorinis draustinis
 9 Kalvarijų istorinis draustinis (02202000000002)

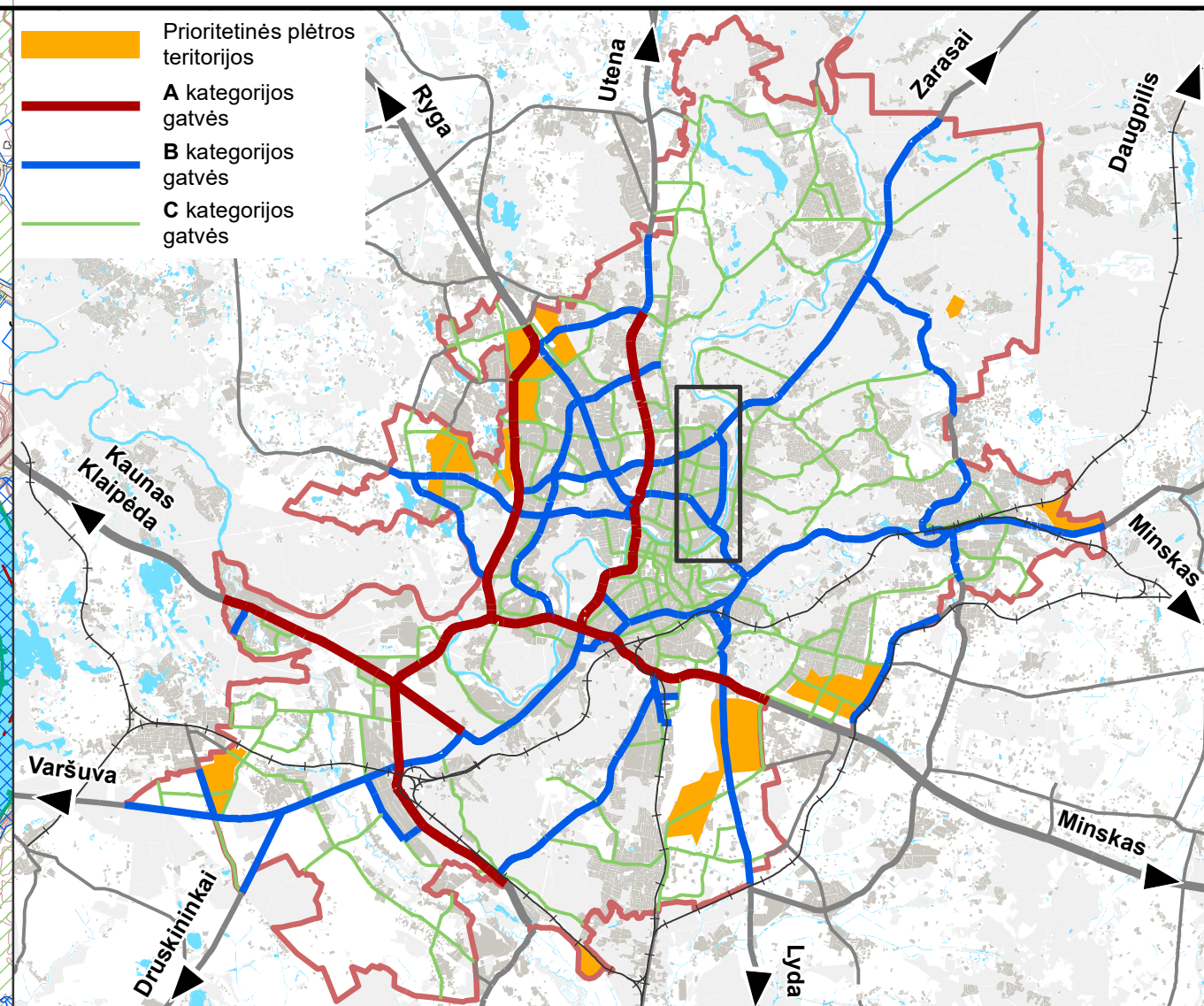
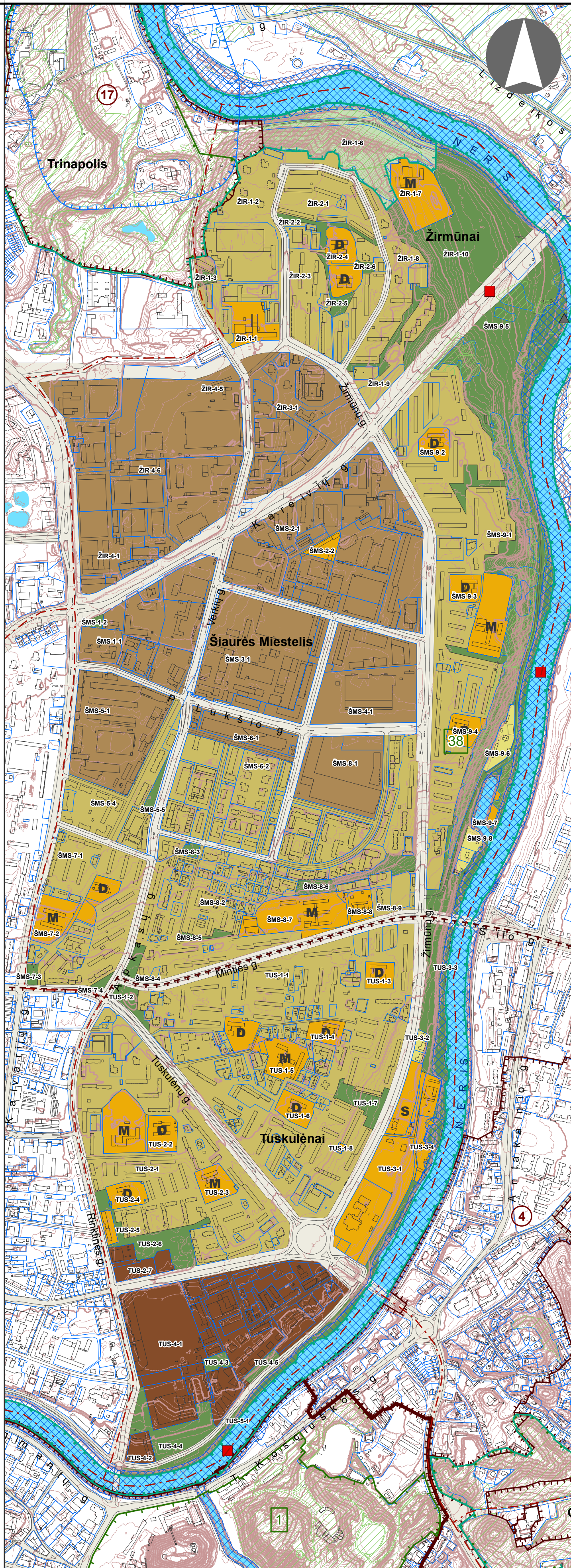
Konservacinio prioriteto funkcinė zona - draustinis

Geomorfologiniai draustiniai
 22 Lyglaukių geomorfologinis draustinis (02102000000073)

NATURA 2000 Buveinių apsaugai svarbios teritorijos
 38 Neries upė (LTVIN0009)

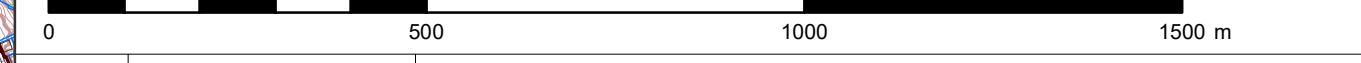
Nekilnojamųjų kultūros vertybių teritorijos

1 Vilniaus senamiestis (16073)
 4 Vilniaus miesto istorinė dalis, vad. Antakalniū (16084)
 17 Vilniaus Kalvarijų kompleksas (4097)
 19 Vilniaus žydų senosios kapinės (12567)



SUTARTINIAI ŽENKLAI

- Vilniaus m. savivaldybės ribos
 - Vilniaus m. seniūnijos ribos
 - Kadastrinių sklypų ribos
 - Regioninio parko ribos
 - Draustinio ribos
 - Rezervato ribos
 - Natura 2000 teritorijos ribos
 - Siūlomos draustinio ribos
 - 3 Saugomos gamtinės teritorijos numeris
 - Vilniaus senamiestio ribos
 - Vilniaus senamiestio vizualinės apsaugos pozonis
 - Nekilnojamosios kultūros vertybės teritorija (didesnė už 1 ha ir nepatenkanti į Vilniaus senamiestio vizualinės apsaugos zoną)
 - 7 Nekilnojamosios kultūros vertybės teritorijos numeris
 - Valstybinės reikšmės miškas
 - Vandenvietės 2-oji apsaugos juosta
 - Naudingųjų iškasenų telkinys (detaliai išvalgytas)
 - Naudingųjų iškasenų telkinys (parengtinai išvalgytas)
 - Naudingųjų iškasenų telkinys (prognozinis)
 - 1% tikimybės sniego tirpimo ir liūčių sukeltamų potvynių užliejamos teritorijos
 - Magistralinio dujotiekio pirmos vietovės klasės teritorijos riba (po 200 m abipus dujotiekio vamzdžio ašies)
 - Esamos gatvės ir keliai
 - Alternatyvios gatvių trasos
 - Geležinkeliai
 - Vilniaus oro uosto esamo kilimo tūpimo tako perspektyvinė ribinė (55 dBA) triukšmo zonos riba
 - Perspektyvinė triukšmo zona rezervuotam kitos krypties lėktuvų kilimo tūpimo takui (žiūrėti pastabą Nr. 2)
 - Planuojamo tilto vieta
 - Esamo pėsčiųjų ir dviračių tilto ar tunelio vieta
 - Planuojamo pėsčiųjų ir dviračių tilto ar tunelio vieta
- Neurbanizuojamos teritorijos funkcinės zonos:**
- Miškų ir miškingų teritorijų zona
 - Žemės ūkio teritorijų zona
 - Vandens zona
 - Konservacinės teritorijos zona
- Urbanizuotos ir urbanizuojamos teritorijos funkcinės zonos:**
- Gyvenamoji zona:
- Ekstensyvaus užstatymo gyvenamoji zona
 - Mažo užstatymo intensyvumo gyvenamoji zona
 - Vidutinio užstatymo intensyvumo gyvenamoji zona
 - Intensyvaus užstatymo gyvenamoji zona
- Centrų zona:
- Pagrindinio centro zona
 - Miesto dalies centro zona
 - Specializuotų kompleksų zona
 - Paslaugų zona
 - Sodinkų bendrijų zona
 - Pramonės ir sandėliavimo zona
 - Inžinerinės infrastruktūros zona
 - Inžinerinės infrastruktūros koridorių zona
 - Vandenviečių zona
 - Bendro naudojimo erdvių, atskirųjų želdynų zona:
 - Intensyviai naudojamų želdynų zona
 - Ekstensyviai naudojamų želdynų zona
- Funkcinės zonos / reglamentinės zonos riba
- S** Nacionalinės ar bendramiestinės reikšmės stadionas
 - M** Esama bendrojo lavinimo mokykla
 - D** Esamas vaikų darželis
 - M** Planuojama bendrojo lavinimo mokyklos vieta
 - D** Planuojamo vaikų darželio vieta
 - +** Esamos kapinės
 - +** Perspektyvinės kapinės
 - ▲** Esamo pliažo vieta



0	2019.05.29	LAIKOS STATUSAS, KEITIMO PRIEŽASTIS (JEI TAIKOMA)
LAIDA	ISLEIDIMO DATA	

KVAL. PATV. DOK. NR.	VILNIAUS PLANAS	Projektas pavadinimas VILNIAUS MIESTO SAVIVALDYBĖS TERITORIJOS BENDRASIS PLANAS
A280	PV	Mindaugas Grabauskas
A1106	arch.	Irena Klobavičiūtė
TPV 0067	arch.	Giedrius Bireta
LT	Statybos ir (arba) užsakovas VILNIAUS MIESTO SAVIVALDYBĖS ADMINISTRACIJOS DIREKTORIUS	Projektas pavadinimas PAGRINDINIS BRĖŽINYS. ŽIRMŪNŲ SENIŪNJA MASTELIS 1:10 000
		LAIDA
		0
		LAPAS LAPŲ
		20 20
		VP16-23