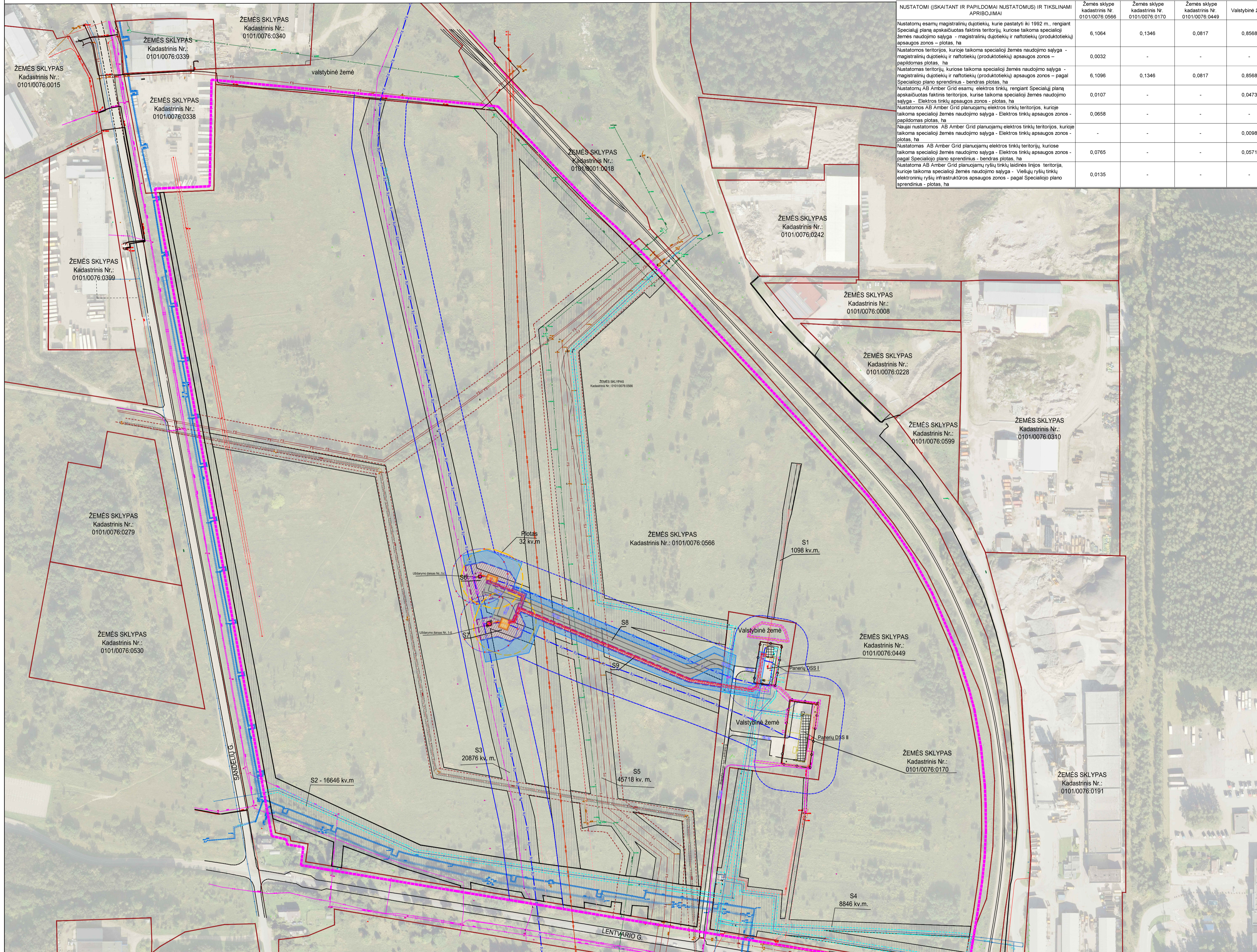


MAGISTRALINIŲ DUJOTIEKIŲ IR UŽDARYMO ĮTAISŲ BEI KITOS SUSIJUSIOS INFRASTRUKTŪROS TERITORIJOJE PRIE LENTVARIO G., VILNIAUS M. SAV., INŽINERINĖS INFRASTRUKTŪROS VYSTYMO SPECIALIUSIS PLANAS INICIJAVIMO PAGRINDŲ



| NUSTATOMI (ISKAITANT IR PAPILDOMAI NUSTATOMUS) IR TIKSLINAMI APRIBOJIMAI  | Žemės sklype kadastrinis Nr. 0101/0076-0566 | Žemės sklype kadastrinis Nr. 0101/0076-0170 | Žemės sklype kadastrinis Nr. 0101/0076-0449 | Valstybinė žemė |
|---|---|---|---|-----------------|
| Nustatomų esamų magistralinių dujotiekių, kurie pastatyti iki 1992 m., rengiant Specialią planą apskaičiuotas faktinis teritorijų, kuriose taikoma specialioji žemės naudojimo sąlyga - magistralinių dujotiekių ir natotiekių (produktotiekių) apsaugos zonos - plotas, ha | 6,1064                                      | 0,1346                                      | 0,0817                                      | 0,8568          |
| Nustatomos teritorijos, kuriose taikoma specialioji žemės naudojimo sąlyga - magistralinių dujotiekių ir natotiekių (produktotiekių) apsaugos zonos - papildomas plotas, ha   | 0,0032                                      | -   | -   | -               |
| Nustatomos teritorijos, kuriose taikoma specialioji žemės naudojimo sąlyga - magistralinių dujotiekių ir natotiekių (produktotiekių) apsaugos zonos - pagal Specialiojo plano sprendimus - bendras plotas, ha   | 6,1096                                      | 0,1346                                      | 0,0817                                      | 0,8568          |
| Nustatomų AB Amber Grid esamų elektros tinklų, rengiant Specialią planą apskaičiuotas faktinis teritorijos, kuriose taikoma specialioji žemės naudojimo sąlyga - Elektros tinklų apsaugos zonos - plotas, ha  | 0,0107                                      | -   | -   | 0,0473          |
| Nustatomos AB Amber Grid planuojamų elektros tinklų teritorijos, kuriose taikoma specialioji žemės naudojimo sąlyga - Elektros tinklų apsaugos zonos - papildomas plotas, ha  | 0,0658                                      | -   | -   | -               |
| Našai nustatomos AB Amber Grid planuojamų elektros tinklų teritorijos, kuriose taikoma specialioji žemės naudojimo sąlyga - Elektros tinklų apsaugos zonos - plotas, ha   | -   | -   | -   | 0,0098          |
| Nustatomos AB Amber Grid planuojamų elektros tinklų teritorijų, kuriose taikoma specialioji žemės naudojimo sąlyga - Elektros tinklų apsaugos zonos - pagal Specialiojo plano sprendimus - bendras plotas, ha   | 0,0765                                      | -   | -   | 0,0571          |
| Nustatomų AB Amber Grid planuojamų ryšių tinklų teritorija, kuriose taikoma specialioji žemės naudojimo sąlyga - Viešųjų ryšių tinklų, elektroninių ryšių infrastruktūros apsaugos zonos - pagal Specialiojo plano sprendimus - plotas, ha                                  | 0,0135                                      | -   | -   | -               |

| SUTARTINIAI ŽYMĖJIMAI |   |
|-----------------------|---|
|                       | PLANUOJAMOS TERITORIJOS RIBA - SPECIALIOJO PLANO GALIOJIMO RIBA   |
|                       | NEKILNOJAMOJO TURTO REGISTRE (REGISTRUOTŲ SKLYPŲ RIBOS)   |
|                       | NUSTATOMOS ESAMŲ MAGISTRALINIŲ DUJOTIEKIŲ APSAUGOS ZONOS (PO 25 M   ABI PUSES NUO VAMZDYNO AŠIES) RIBA  |
|                       | NUSTATOMOS ESAMŲ MAGISTRALINIŲ DUJOTIEKIŲ APSAUGOS ZONOS (25 M ATSTUMU APLINK TERITORIJOS, KURIOJE YRA ESAMA DUJŲ SKIRSTYMO STOTIS, APTVĖRIMA) RIBA   |
|                       | NUSTATOMOS AB AMBER GRID ESAMŲ ELEKTROS TINKLŲ APSAUGOS ZONOS RIBA  |
|                       | NUSTATOMOS PLANUOJAMŲ MAGISTRALINIŲ DUJOTIEKIŲ APSAUGOS ZONOS (25 M ATSTUMU APLINK PLANUOJAMOS TERITORIJOS, KURIOJE NUMATOMI KITI MAGISTRALINIŲ DUJOTIEKIŲ ĮRENGINIAI IR STATINIAI, APTVĖRIMA) RIBA |
|                       | ESAMA DUJŲ SKIRSTYMO STOTIS, APTVĖRIMA) RIBA  |
|                       | NUSTATOMOS AB AMBER GRID PLANUOJAMŲ ELEKTROS TINKLŲ APSAUGOS ZONOS RIBA   |
|                       | NUSTATOMOS AB AMBER GRID PLANUOJAMŲ VIEŠŲJŲ RYŠIŲ TINKLŲ ELEKTRONINIŲ RYŠIŲ INFRASTRUKTŪROS APSAUGOS ZONOS RIBA   |
|                       | KITŲ ŪKIO SUBJEKTŲ ESAMŲ ELEKTROS TINKLŲ APSAUGOS ZONOS RIBA  |
|                       | KITŲ ŪKIO SUBJEKTŲ ESAMŲ SKIRSTOMŲJŲ DUJOTIEKIŲ APSAUGOS ZONOS RIBA   |
|                       | KITŲ ŪKIO SUBJEKTŲ ESAMŲ VANDENS TIEKIMO IR NUOTEKŲ, PAVIRŠINIŲ NUOTEKŲ TVARKYMO INFRASTRUKTŪROS APSAUGOS ZONOS RIBA  |
|                       | ESAMOS MAGISTRALINIS DUJOTIEKIS   |
|                       | PLANUOJAMAS MAGISTRALINIS DUJOTIEKIS  |
|                       | NAIKINAMA MAGISTRALINIO DUJOTIEKIO ATKARPA  |
|                       | PLANUOJAMI ELEKTROS TINKLAI   |
|                       | PLANUOJAMA ELEKTROS ĮŽEMINIMO JUOSTA  |
|                       | PLANUOJAMOS RYŠIŲ TINKLŲ LAIDINĖS LINIJOS   |
|                       | PLANUOJAMO PRIVAŽIAVIMO KELIO RIBOS   |
|                       | ESAMI STATINIAI   |
|                       | ESAMŲ SERVITUTŲ ZONA  |
|                       | PLANUOJAMŲ SERVITUTŲ - TEISĖS TIESTI KELIĄ, JI APTARNAUTI, JUO NAUDOTIS IR VAŽIUOTI TRANSPORTO PRIEMONĖMS, ZONA   |
|                       | PLANUOJAMŲ SERVITUTŲ - TEISĖS TIESTI, APTARNAUTI, NAUDOTI POŽEMINES, ANTŽEMINES KOMUNIKACIJAS, ZONA   |
|                       | PLANUOJAMA UŽDARYMO ĮTAISŲ AIKŠTELĖ   |
|                       | PLANUOJAMOS UŽDARYMO ĮTAISŲ AIKŠTELĖS APTVĖRIMAS  |
|                       | PLANUOJAMOS UŽDARYMO ĮTAISŲ AIKŠTELĖS TERITORIJĄ SU DANGA   |
|                       | TERITORIJOS, KURIOJE YRA KITŲ MAGISTRALINIŲ DUJOTIEKIŲ ĮRENGINIŲ IR STATINIŲ, APTVĖRIMAS  |
|                       | NAIKINAMOS UŽDARYMO ĮTAISŲ AIKŠTELĖS SU APTVĖRIMU   |
|                       | PLANUOJAMA LAIKINA MAGISTRALINIO DUJOTIEKIO STATYBOS DARBŲ ZONA   |
|                       | EISMO KRYPTYS   |

| SERVITUTAI                   |                                      |  |   |
|------------------------------|--------------------------------------|--|---|
| Žemės sklypo kadastrinis Nr. | Pagrindinė žemės naudojimo paskirtis | Esami, NTR registruoti servitutai, ha  | Planuojami nauji servitutai, ha   |
| 0101/0076-0566               | žemės ūkio                           | S1 - Servitutas – teisė aptarnauti požemines ir antžemines komunikacijas (tarnaujantis daiktas) plotas 0,1098 ha<br>S2 - Servitutas – teisė aptarnauti požemines ir antžemines komunikacijas (tarnaujantis daiktas) plotas 1,6646 ha<br>S3 - Servitutas – teisė aptarnauti požemines ir antžemines komunikacijas (tarnaujantis daiktas) plotas 2,0876 ha<br>S4 - Servitutas – teisė aptarnauti požemines ir antžemines komunikacijas (tarnaujantis daiktas) plotas 0,8846 ha<br>S5 - Servitutas – teisė aptarnauti požemines ir antžemines komunikacijas (tarnaujantis daiktas) plotas 4,5718 ha | S6 - kodas 222 Servitutas – teisė tiesti, aptarnauti, naudoti požemines, antžemines komunikacijas (tarnaujantis daiktas) plotas 0,1040 ha<br>S7 - kodas 222 Servitutas – teisė tiesti, aptarnauti, naudoti požemines, antžemines komunikacijas (tarnaujantis daiktas) plotas 0,0838 ha<br>S8 - kodas 92 - Kiti servitutai (tarnaujantis daiktas): teisė tiesti kelią, jį aptarnauti, juo naudotis ir važiuoti transporto priemonėmis (tarnaujantis daiktas) plotas 0,3312 ha<br>S9 - kodas 222 Servitutas – teisė tiesti, aptarnauti, naudoti požemines, antžemines komunikacijas (tarnaujantis daiktas) plotas 0,0593 ha |

Naudota:  
ORTYL.T – Lietuvos Respublikos apskričių centrų M 1:2 000 skaitmeninis rastinis ortofotografinis žemėlapis (2018)  
GRPK žemėlapis – georeferencinio pagrindo žemėlapis M 1:10 000  
TOPD inžinerinius tinklus eksploatuojančių institucijų patiekti duomenys

Taikos pr. 88A, LT-51183Karnas, Tel. (37) 312-952 Fax. (37) 311-733

|                        |                  |   |         |                              |            |
|------------------------|------------------|---|---------|------------------------------|------------|
| Atestato Nr.<br>A 1758 | Pareigos<br>P.V. | V. Pavardė<br>A. NOSENKO                  | Parašas | Brėžnys:                     | Laida      |
|                        |                  |   |         | SPRENDINIŲ BRĖŽINYS M 1:2000 | 0          |
| Etapas<br>SP           |                  | Planavimo iniciatorius<br>AB "Amber Grid" | Žymuo:  | 2021-GKTP0118-SP-01          | Lapas<br>1 |