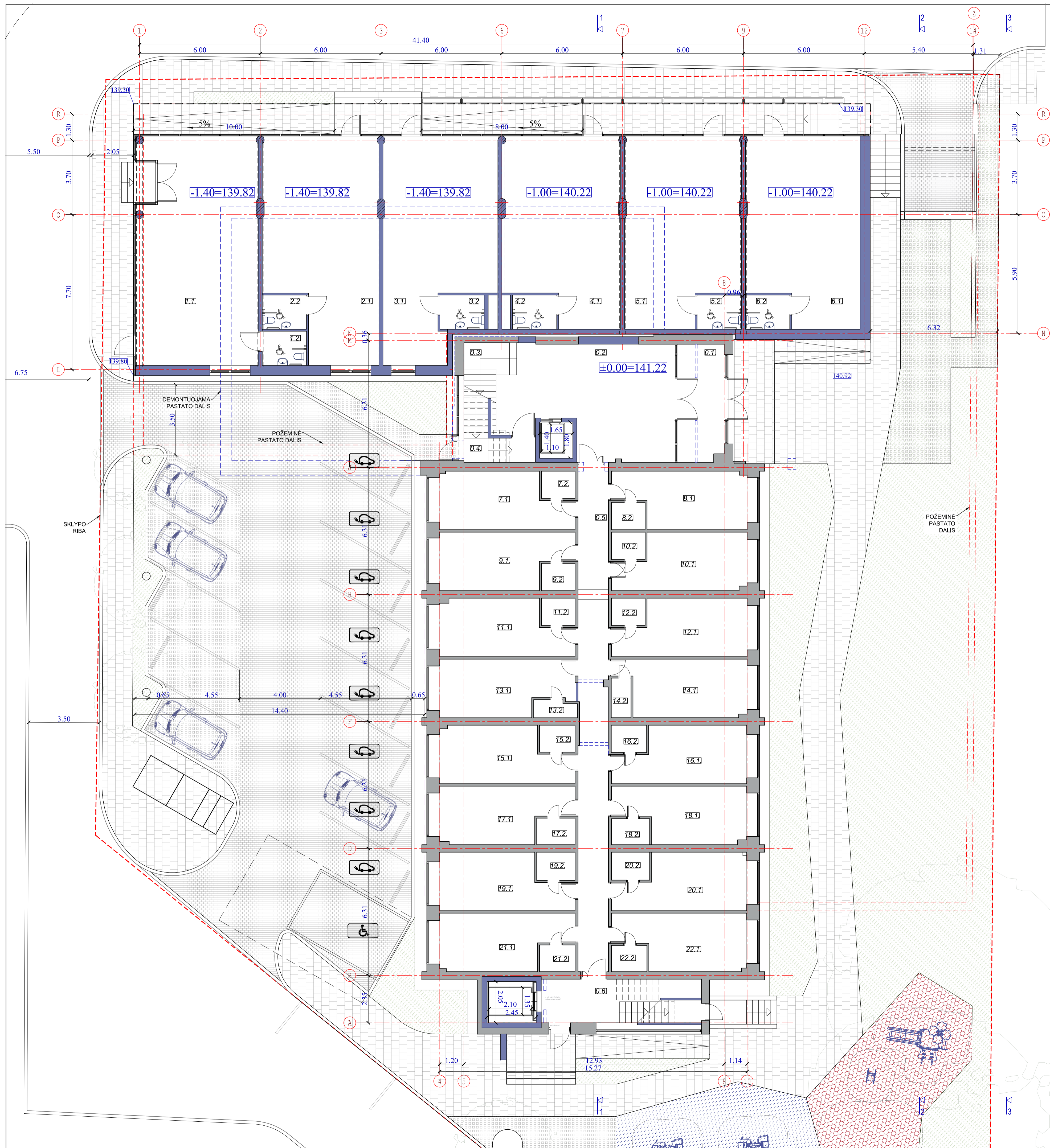


RŪSIO PLANAS
M 1:100

1 AUKŠTO PATALPŲ EKSPLIKACIJA		
EIL. NR.	PATALPOS PAVADINIMAS	PLOTAS M ²
0.1.	AUTOMOBILIŲ SAUGYKLA (27 VT.)	792.58
0.2.	TAMBURAS	5.11
0.3.	LIFTO HOLAS	6.59
0.4.	LAIPTINE	7.67
0.5.	KORIDORIUS	7.90
0.6.	SILUMOS PUNKTAS	9.73
0.7.	VANDENTIEKIO ĮVADAS	5.45
0.8.	TECHNINĖ PATALPA	11.22
0.9.	HOLAS	18.86
0.10.	TECHNINĖ PATALPA	10.71
0.11.	TECHNINĖ PATALPA	10.23
0.12.	KORIDORIUS	4.38
0.13.	TECHNINĖ PATALPA	13.27
0.14.	HOLAS	6.21
0.15.	HOLAS	6.10
0.16.	HOLAS	9.32
0.17.	PAGALBINĖ PATALPA	15.54
0.18.	PAGALBINĖ PATALPA	3.92
0.19.	KORIDORIUS	8.55
0.20.	HOLAS	39.32
0.21.	PAGALBINĖ PATALPA	38.72
0.22.	LAIPTINE	5.23
0.23.	LIFTO HOLAS	4.70
1.	SLĒPTUVĖS PATALPOS	160.52
1.1.	SLĒPTUVĖS PATALPA	116.76
1.2.	SLĒPTUVĖS PATALPA	18.54
1.3.	SLĒPTUVĖS PATALPA	3.74
1.4.	SLĒPTUVĖS PATALPA	1.09
1.5.	SLĒPTUVĖS PATALPA	2.63
1.6.	SLĒPTUVĖS PATALPA	1.29
1.7.	SLĒPTUVĖS PATALPA	4.16
1.8.	SLĒPTUVĖS PATALPA	8.31
1.9.	SLĒPTUVĖS PATALPA	4.00
	PAGRINDINIS PLOTAS	-
	PAGALBINIS PLOTAS	-
	BENDRASIS PLOTAS	1201.83

- SUTARTINIAI PAŽYMĖJIMAI
- ESAMA SIENOS KONSTRUKCIJA
 - PROJEKTUOJAMA SIENOS KONSTRUKCIJA
 - DEMONTUOJAMA SIENOS KONSTRUKCIJA

KVAL. DOK. NR.	PROJEKTAVIMO ĮMONĖ:	R. MAŽEKAITIS IJ. "MAŽASIS ATRIUMAS"		VIE BUČIŲ PASKIRTIES PASTATO (SVEČIŲ NAMŲ) MARIJAMPOLĖS G. 4, VILNIJUJE, REKONSTRAVIMO PROJEKTAS. (PROJEKTIŅIAI PASIŲLYMAI)	RŪSIO PLANAS M 1:250	LAPAS	LAPŲ
	A1550	SPV	R. M. P.				
A895	SPD(ARCH)	R. M.				1	1
WP48 0098_A 073	SPD(KP)	N. Š.					
ZV NR288428	ARCH.	R. G.					
BA NR 002300	ARCH.	T. R.					
MM NR 001060	ARCH.	A. K.					
MD NR 013458	ARCH.	R. Š.					
LT	STATYTOJAS:	J. S. IR I. Š.			23.16-00-PP-B4		



1 AUKŠTO PLANAS
M 1:100

1 AUKŠTO PATALPŲ EKSPLIKACIJA		
EIL. NR.	PATALPOS PAVADINIMAS	PLOTAS M ²
0.1.	TAMBUSAS	13.51
0.2.	HOLAS	46.92
0.3.	LAIPTINĖ	-
0.4.	LAIPTINĖ (IŠ RŪSIO)	2.15
0.5.	KORIDORIUS	37.97
0.6.	LAIPTINĖ	12.62
1.	1 KOMERCINĖS PASKIRTIES PATALPOS	70.40
1.1.	KOMERCINĖS PASKIRTIES PATALPA	66.66
1.2.	WC	3.74
2.	2 KOMERCINĖS PASKIRTIES PATALPOS	61.31
2.1.	KOMERCINĖS PASKIRTIES PATALPA	57.57
2.2.	WC	3.74
3.	3 KOMERCINĖS PASKIRTIES PATALPOS	58.67
3.1.	KOMERCINĖS PASKIRTIES PATALPA	54.93
3.2.	WC	3.74
4.	4 KOMERCINĖS PASKIRTIES PATALPOS	54.87
4.1.	KOMERCINĖS PASKIRTIES PATALPA	51.13
4.2.	WC	3.74
5.	5 KOMERCINĖS PASKIRTIES PATALPOS	55.01
5.1.	KOMERCINĖS PASKIRTIES PATALPA	51.27
5.2.	WC	3.74
6.	6 KOMERCINĖS PASKIRTIES PATALPOS	54.19
6.1.	KOMERCINĖS PASKIRTIES PATALPA	50.45
6.2.	WC	3.74
7.	1 NUMERIS	19.20
7.1.	KAMBARYS	16.93
7.2.	WC / DUŠAS	2.27
8.	2 NUMERIS	19.22
8.1.	KAMBARYS	16.95
8.2.	WC / DUŠAS	2.27
9.	3 NUMERIS	19.24
9.1.	KAMBARYS	16.97
9.2.	WC / DUŠAS	2.27
10.	4 NUMERIS	19.20
10.1.	KAMBARYS	16.93
10.2.	WC / DUŠAS	2.27
11.	5 NUMERIS	19.12
11.1.	KAMBARYS	16.85
11.2.	WC / DUŠAS	2.27
12.	6 NUMERIS	19.29
12.1.	KAMBARYS	17.02
12.2.	WC / DUŠAS	2.27
13.	7 NUMERIS	19.37
13.1.	KAMBARYS	17.57
13.2.	WC / DUŠAS	1.80
14.	8 NUMERIS	19.26
14.1.	KAMBARYS	17.33
14.2.	WC / DUŠAS	1.93
15.	9 NUMERIS	19.15
15.1.	KAMBARYS	16.80
15.2.	WC / DUŠAS	2.35
16.	10 NUMERIS	19.23
16.1.	KAMBARYS	16.85
16.2.	WC / DUŠAS	2.38
17.	11 NUMERIS	19.14
17.1.	KAMBARYS	16.64
17.2.	WC / DUŠAS	2.50
18.	12 NUMERIS	19.11
18.1.	KAMBARYS	16.66
18.2.	WC / DUŠAS	2.45
19.	13 NUMERIS	19.20
19.1.	KAMBARYS	16.53
19.2.	WC / DUŠAS	2.67
20.	14 NUMERIS	19.21
20.1.	KAMBARYS	16.57
20.2.	WC / DUŠAS	2.64
21.	15 NUMERIS	19.18
21.1.	KAMBARYS	16.84
21.2.	WC / DUŠAS	2.34
22.	16 NUMERIS	19.18
22.1.	KAMBARYS	16.88
22.2.	WC / DUŠAS	2.30
PAGRINDINIS PLOTAS		-
PAGALBINIS PLOTAS		-
BENDRASIS PLOTAS		774.92

SUTARTINIAI PAŽYMĖJIMAI

- ESAMA SIENOS KONSTRUKCIJA
- PROJEKTUOJAMA SIENOS KONSTRUKCIJA
- DEMONTUOJAMA SIENOS KONSTRUKCIJA

KVAL. DOK. NR.	A1550	SPV	R. M. P.						
PROJEKTAVIMO ĮMONĖ:	R. MAŽEKAITIS IJ, "MAŽASIS ATRIUMAS"								
VPAS 0306, A 03 SPD(VK/P)	ARCH.	R. M.							
ZV NR 288428	ARCH.	N. Š.							
BA NR 002309	ARCH.	R. G.							
MM NR 001090	ARCH.	T. R.							
MD NR 013458	ARCH.	A. K.							
	ARCH.	R. Š.							
LT	STATYTOJAS:	J. S. IR I. Š.			23.16-00-PP-B5		LAPAS	LAPŲ	
						1	1		

VIE BUČIŲ PASKIRTIES PASTATO (SVEČIŲ NAMŲ) MARIJAMPOLĖS G. 4, VILNIUJE, REKONSTRAVIMO PROJEKTAS. (PROJEKTINIAI PASIŪLYMAI)

FIRMO AUKŠTO PLANAS
M 1:100



2 AUKŠTO PLANAS
M 1:100

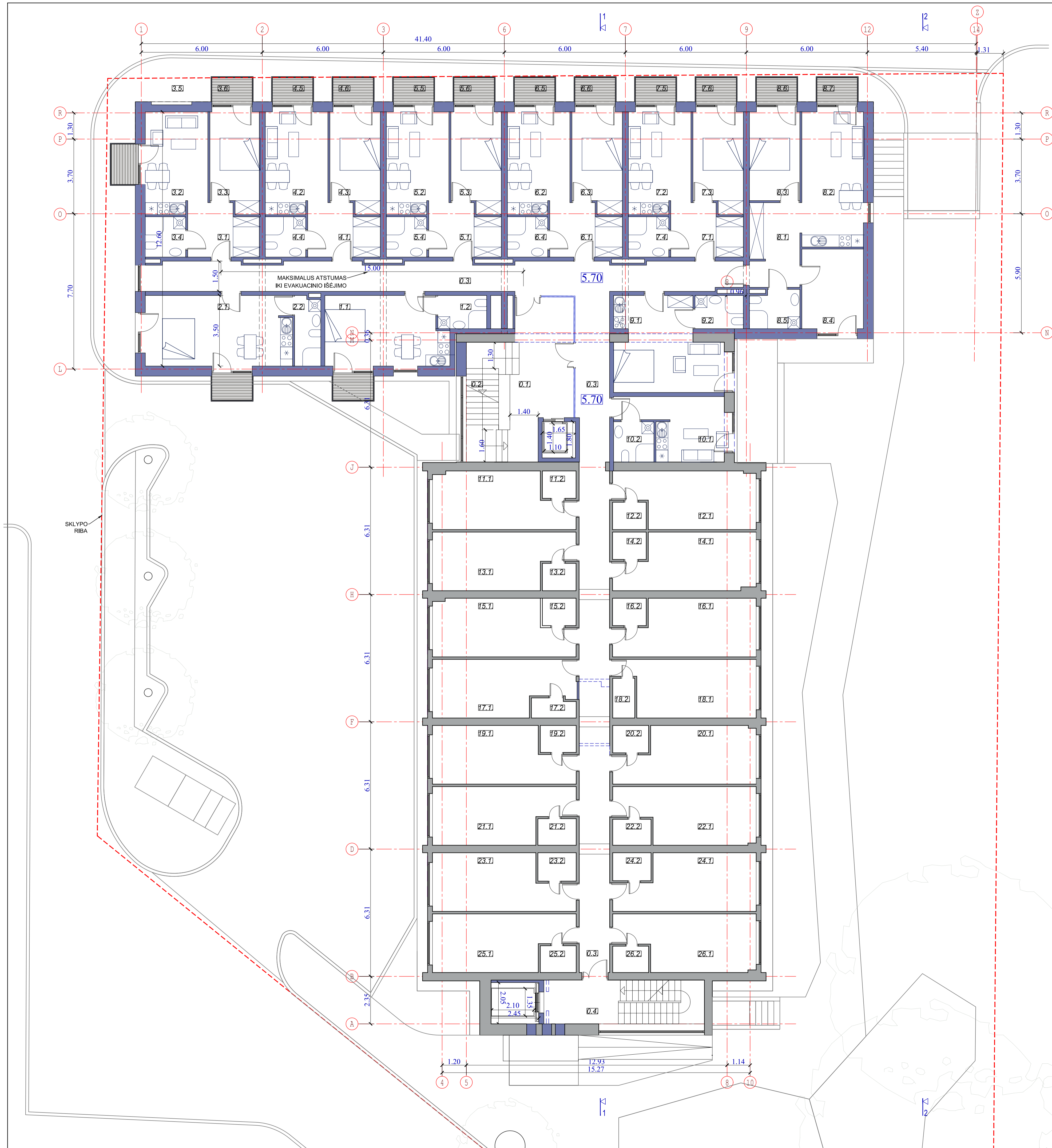
EIL. NR.	PATALPOS PAVADINIMAS	PLOTAS M ²
0.1.	HOLAS	21.11
0.2.	LAIPTINE	-
0.3.	KORIDORIUS	95.41
0.4.	LAIPTINE	8.11
1.	1 NUMERIS	24.97
1.1.	KAMBARYS	20.97
1.2.	WC / DUŠAS	4.00
1.3.	BALKONAS	2.70
2.	2 NUMERIS	30.89
2.1.	KAMBARYS	26.48
2.2.	WC / DUŠAS	4.41
2.3.	BALKONAS	2.70
3.	3 NUMERIS	40.33
3.1.	HOLAS	8.67
3.2.	KAMBARYS	15.54
3.3.	KAMBARYS	12.37
3.4.	WC / DUŠAS	4.00
3.5.	BALKONAS	2.70
3.6.	BALKONAS	2.70
4.	4 NUMERIS	40.68
4.1.	HOLAS	8.77
4.2.	KAMBARYS	15.54
4.3.	KAMBARYS	12.37
4.4.	WC / DUŠAS	4.00
4.5.	BALKONAS	2.70
4.6.	BALKONAS	2.70
5.	5 NUMERIS	40.68
5.1.	HOLAS	8.77
5.2.	KAMBARYS	15.54
5.3.	KAMBARYS	12.37
5.4.	WC / DUŠAS	4.00
5.5.	BALKONAS	2.70
5.6.	BALKONAS	2.70
6.	6 NUMERIS	40.68
6.1.	HOLAS	8.77
6.2.	KAMBARYS	15.54
6.3.	KAMBARYS	12.37
6.4.	WC / DUŠAS	4.00
6.5.	BALKONAS	2.70
6.6.	BALKONAS	2.70
7.	7 NUMERIS	40.68
7.1.	HOLAS	8.77
7.2.	KAMBARYS	15.54
7.3.	KAMBARYS	12.37
7.4.	WC / DUŠAS	4.00
7.5.	BALKONAS	2.70
7.6.	BALKONAS	2.70
8.	8 NUMERIS	59.99
8.1.	HOLAS	10.42
8.2.	KAMBARYS	20.93
8.3.	KAMBARYS	11.50
8.4.	KAMBARYS	12.54
8.5.	WC / DUŠAS	4.60
8.6.	BALKONAS	2.70
8.7.	BALKONAS	2.70
9.	9 NUMERIS	27.06
9.1.	KAMBARYS	23.10
9.2.	WC / DUŠAS	3.96
	PAGRINDINIS PLOTAS	-
	PAGALBINIS PLOTAS	-
	BENDRASIS PLOTAS	814.40

EIL. NR.	PATALPOS PAVADINIMAS	PLOTAS M ²
10.	10 NUMERIS	18.16
10.1.	KAMBARYS	14.16
10.2.	WC / DUŠAS	4.00
11.	11 NUMERIS	20.28
11.1.	KAMBARYS	18.01
11.2.	WC / DUŠAS	2.27
12.	12 NUMERIS	20.32
12.1.	KAMBARYS	18.05
12.2.	WC / DUŠAS	2.27
13.	13 NUMERIS	20.40
13.1.	KAMBARYS	18.13
13.2.	WC / DUŠAS	2.27
14.	14 NUMERIS	20.26
14.1.	KAMBARYS	17.99
14.2.	WC / DUŠAS	2.27
15.	15 NUMERIS	20.30
15.1.	KAMBARYS	18.03
15.2.	WC / DUŠAS	2.27
16.	16 NUMERIS	20.40
16.1.	KAMBARYS	18.13
16.2.	WC / DUŠAS	2.27
17.	17 NUMERIS	20.41
17.1.	KAMBARYS	18.31
17.2.	WC / DUŠAS	2.10
18.	18 NUMERIS	20.37
18.1.	KAMBARYS	18.22
18.2.	WC / DUŠAS	2.15
19.	19 NUMERIS	20.41
19.1.	KAMBARYS	18.03
19.2.	WC / DUŠAS	2.38
20.	20 NUMERIS	20.31
20.1.	KAMBARYS	17.89
20.2.	WC / DUŠAS	2.42
21.	21 NUMERIS	20.40
21.1.	KAMBARYS	17.90
21.2.	WC / DUŠAS	2.50
22.	22 NUMERIS	20.32
22.1.	KAMBARYS	17.87
22.2.	WC / DUŠAS	2.45
23.	23 NUMERIS	20.39
23.1.	KAMBARYS	17.72
23.2.	WC / DUŠAS	2.67
24.	24 NUMERIS	20.35
24.1.	KAMBARYS	17.71
24.2.	WC / DUŠAS	2.64
25.	25 NUMERIS	20.41
25.1.	KAMBARYS	18.05
25.2.	WC / DUŠAS	2.36
26.	26 NUMERIS	20.32
26.1.	KAMBARYS	17.99
26.2.	WC / DUŠAS	2.33
	PAGRINDINIS PLOTAS	-
	PAGALBINIS PLOTAS	-
	BENDRASIS PLOTAS	814.40

SUTARTINIAI PAŽYMĖJIMAI

- ESAMA SIENOS KONSTRUKCIJA
- PROJEKTUOJAMA SIENOS KONSTRUKCIJA
- DEMONTUOJAMA SIENOS KONSTRUKCIJA

KVAL. DOK. NR.	A1560 SPV A895 SPD(ARCH)	PROJEKTAVIMO (MONĖ: R. MAŽEIKAITIS IJ, "MAŽASIS ATRIMUS")	VIE BUČIŲ PASKIRTIES PASTATO (SVEČIŲ NAMŲ) MARIJAMPOLĖS G. 4, VILNIUJE, REKONSTRAVIMO PROJEKTAS. (PROJEKTINIAI PASIŪLYMAI)	LAPAS	LAPŲ
	WPAS 999, A 073 SPD(VIKP)	R. M. P.		1	1
	ZV NR 288428 ARCH.	N. Š.			
	BA NR 002305 ARCH.	R. G.			
	MM NR 001060 ARCH.	T. R.			
	MD NR 013458 ARCH.	A. K.			
LT	STATYTOJAS: J. S. IR I. Š.		23.16-00-PP-B6		



3 AUKŠTO PLANAS
M 1:100

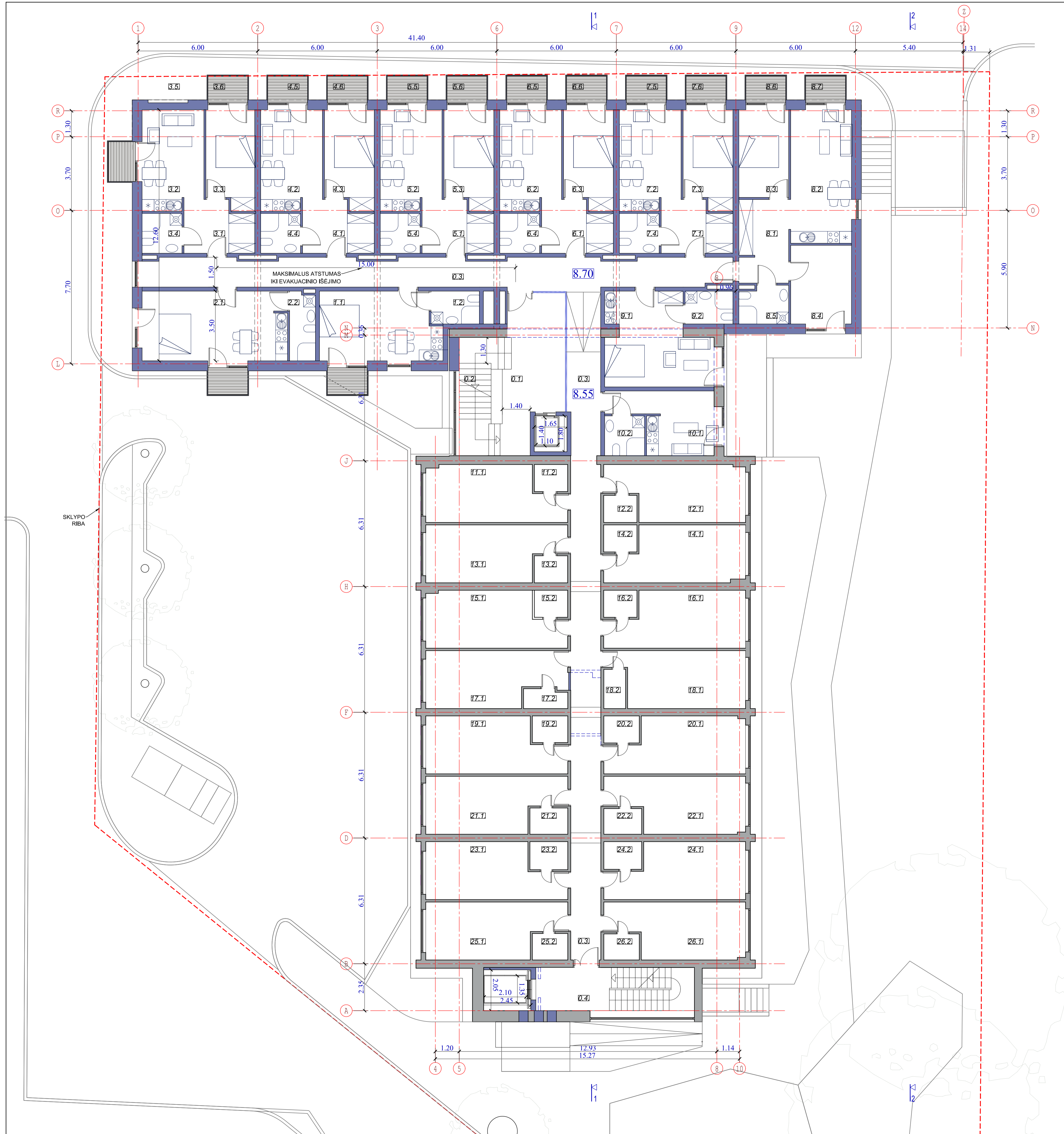
3 AUKŠTO PATALPŲ EKSPLIKACIJA		
EIL. NR.	PATALPOS PAVADINIMAS	PLOTAS M ²
0.1.	HOLAS	21.11
0.2.	LAIPTINĖ	-
0.3.	KORIDORIUS	95.41
0.4.	LAIPTINĖ	8.11
1.	1 NUMERIS	24.97
1.1.	KAMBARYS	20.97
1.2.	WC / DUŠAS	4.00
1.3.	BALKONAS	2.70
2.	2 NUMERIS	30.89
2.1.	KAMBARYS	26.48
2.2.	WC / DUŠAS	4.41
2.3.	BALKONAS	2.70
3.	3 NUMERIS	40.33
3.1.	HOLAS	8.67
3.2.	KAMBARYS	15.54
3.3.	KAMBARYS	12.12
3.4.	WC / DUŠAS	4.00
3.5.	BALKONAS	2.70
3.6.	BALKONAS	2.70
4.	4 NUMERIS	40.68
4.1.	HOLAS	8.77
4.2.	KAMBARYS	15.54
4.3.	KAMBARYS	12.37
4.4.	WC / DUŠAS	4.00
4.5.	BALKONAS	2.70
4.6.	BALKONAS	2.70
5.	5 NUMERIS	40.68
5.1.	HOLAS	8.77
5.2.	KAMBARYS	15.54
5.3.	KAMBARYS	12.37
5.4.	WC / DUŠAS	4.00
5.5.	BALKONAS	2.70
5.6.	BALKONAS	2.70
6.	6 NUMERIS	40.68
6.1.	HOLAS	8.77
6.2.	KAMBARYS	15.54
6.3.	KAMBARYS	12.37
6.4.	WC / DUŠAS	4.00
6.5.	BALKONAS	2.70
6.6.	BALKONAS	2.70
7.	7 NUMERIS	40.68
7.1.	HOLAS	8.77
7.2.	KAMBARYS	15.54
7.3.	KAMBARYS	12.37
7.4.	WC / DUŠAS	4.00
7.5.	BALKONAS	2.70
7.6.	BALKONAS	2.70
8.	8 NUMERIS	59.99
8.1.	HOLAS	10.42
8.2.	KAMBARYS	20.93
8.3.	KAMBARYS	11.50
8.4.	KAMBARYS	12.54
8.5.	WC / DUŠAS	4.60
8.6.	BALKONAS	2.70
8.7.	BALKONAS	2.70
9.	9 NUMERIS	27.06
9.1.	KAMBARYS	23.10
9.2.	WC / DUŠAS	3.96
PAGRINDINIS PLOTAS		-
PAGALBINIS PLOTAS		-
BENDRASIS PLOTAS		814.40

3 AUKŠTO PATALPŲ EKSPLIKACIJA		
EIL. NR.	PATALPOS PAVADINIMAS	PLOTAS M ²
10.	10 NUMERIS	18.16
10.1.	KAMBARYS	14.16
10.2.	WC / DUŠAS	4.00
11.	11 NUMERIS	20.28
11.1.	KAMBARYS	18.01
11.2.	WC / DUŠAS	2.27
12.	12 NUMERIS	20.32
12.1.	KAMBARYS	18.05
12.2.	WC / DUŠAS	2.27
13.	13 NUMERIS	20.40
13.1.	KAMBARYS	18.13
13.2.	WC / DUŠAS	2.27
14.	14 NUMERIS	20.26
14.1.	KAMBARYS	17.99
14.2.	WC / DUŠAS	2.27
15.	15 NUMERIS	20.30
15.1.	KAMBARYS	18.03
15.2.	WC / DUŠAS	2.27
16.	16 NUMERIS	20.40
16.1.	KAMBARYS	18.13
16.2.	WC / DUŠAS	2.27
17.	17 NUMERIS	20.41
17.1.	KAMBARYS	18.31
17.2.	WC / DUŠAS	2.10
18.	18 NUMERIS	20.37
18.1.	KAMBARYS	18.22
18.2.	WC / DUŠAS	2.15
19.	19 NUMERIS	20.41
19.1.	KAMBARYS	18.03
19.2.	WC / DUŠAS	2.38
20.	20 NUMERIS	20.31
20.1.	KAMBARYS	17.89
20.2.	WC / DUŠAS	2.42
21.	21 NUMERIS	20.40
21.1.	KAMBARYS	17.90
21.2.	WC / DUŠAS	2.50
22.	22 NUMERIS	20.32
22.1.	KAMBARYS	17.87
22.2.	WC / DUŠAS	2.45
23.	23 NUMERIS	20.39
23.1.	KAMBARYS	17.72
23.2.	WC / DUŠAS	2.67
24.	24 NUMERIS	20.35
24.1.	KAMBARYS	17.71
24.2.	WC / DUŠAS	2.64
25.	23 NUMERIS	20.41
25.1.	KAMBARYS	18.05
25.2.	WC / DUŠAS	2.36
26.	24 NUMERIS	20.32
26.1.	KAMBARYS	17.99
26.2.	WC / DUŠAS	2.33
PAGRINDINIS PLOTAS		-
PAGALBINIS PLOTAS		-
BENDRASIS PLOTAS		814.40

SUTARTINIAI PAŽYMĖJIMAI

- ESAMA SIENOS KONSTRUKCIJA
- PROJEKTUOJAMA SIENOS KONSTRUKCIJA
- DEMONTUOJAMA SIENOS KONSTRUKCIJA

KVAL. DOK. NR.	PROJEKTAVIMO ĮMONE:	R. MAŽEKAITĖS IĮ, "MAŽASIS ATRUMAS"		VIE BUČIŲ PASKIRTIES PASTATO (SVEČIŲ NAMŲ) MARIJAMPOLĖS G. 4, VILNIJŲJE, REKONSTRAVIMO PROJEKTAS. (PROJEKTIJINIAI PASIŪLYMAI)	LAIDA
	A1550 SPV	R. M. P.			
	A895 SPD(VARCH)	R. M.			
	WPAS 006. A 07 SPD(WKP)	N. Š.			
ZV NR 288428	ARCH.	R. G.		TREČIO AUKŠTO PLANAS M 1:100	0
BA NR 022309	ARCH.	T. R.			
MM NR 001060	ARCH.	A. K.			
MD NR 013458	ARCH.	R. Š.			
LT	STATYTOJAS:	J. S. IRI Š.	23.16-00-PP-87	LAPAS	LAPŲ
				1	1



4 AUKŠTO PLANAS
M 1:100

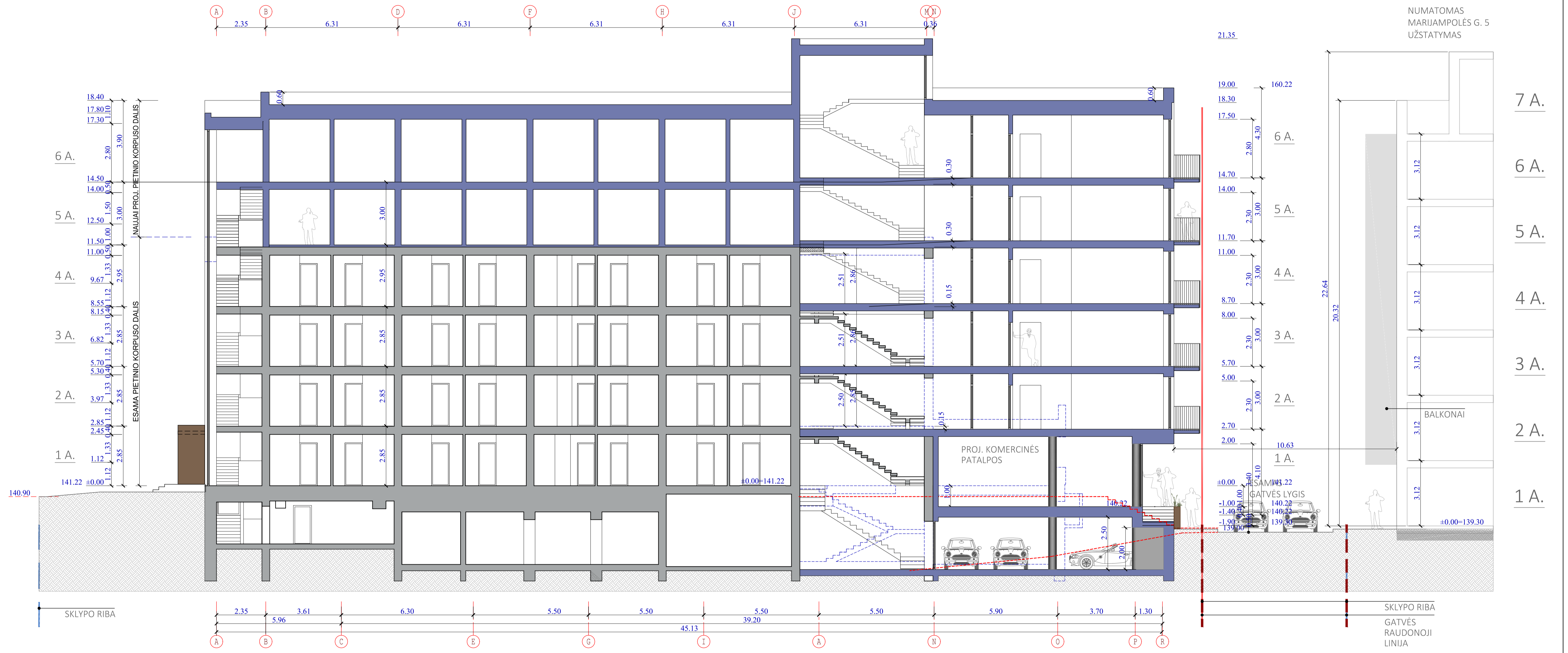
4 AUKŠTO PATALPŲ EKSPLIKACIJA		
EIL. NR.	PATALPOS PAVADINIMAS	PLOTAS M ²
0.1.	HOLAS	21.11
0.2.	LAIPTINE	-
0.3.	KORIDORIUS	95.41
0.4.	LAIPTINE	8.11
1.	1 NUMERIS	24.97
1.1.	KAMBARYS	20.97
1.2.	WC / DUŠAS	4.00
1.3.	BALKONAS	2.70
2.	2 NUMERIS	30.89
2.1.	KAMBARYS	26.48
2.2.	WC / DUŠAS	4.41
2.3.	BALKONAS	2.70
3.	3 NUMERIS	40.33
3.1.	HOLAS	8.67
3.2.	KAMBARYS	15.54
3.3.	KAMBARYS	12.12
3.4.	WC / DUŠAS	4.00
3.5.	BALKONAS	2.70
3.6.	BALKONAS	2.70
4.	4 NUMERIS	40.68
4.1.	HOLAS	8.77
4.2.	KAMBARYS	15.54
4.3.	KAMBARYS	12.37
4.4.	WC / DUŠAS	4.00
4.5.	BALKONAS	2.70
4.6.	BALKONAS	2.70
5.	5 NUMERIS	40.68
5.1.	HOLAS	8.77
5.2.	KAMBARYS	15.54
5.3.	KAMBARYS	12.37
5.4.	WC / DUŠAS	4.00
5.5.	BALKONAS	2.70
5.6.	BALKONAS	2.70
6.	6 NUMERIS	40.68
6.1.	HOLAS	8.77
6.2.	KAMBARYS	15.54
6.3.	KAMBARYS	12.37
6.4.	WC / DUŠAS	4.00
6.5.	BALKONAS	2.70
6.6.	BALKONAS	2.70
7.	7 NUMERIS	40.68
7.1.	HOLAS	8.77
7.2.	KAMBARYS	15.54
7.3.	KAMBARYS	12.37
7.4.	WC / DUŠAS	4.00
7.5.	BALKONAS	2.70
7.6.	BALKONAS	2.70
8.	8 NUMERIS	59.99
8.1.	HOLAS	10.42
8.2.	KAMBARYS	20.93
8.3.	KAMBARYS	11.50
8.4.	KAMBARYS	12.54
8.5.	WC / DUŠAS	4.60
8.6.	BALKONAS	2.70
8.7.	BALKONAS	2.70
9.	9 NUMERIS	27.06
9.1.	KAMBARYS	23.10
9.2.	WC / DUŠAS	3.96

4 AUKŠTO PATALPŲ EKSPLIKACIJA		
EIL. NR.	PATALPOS PAVADINIMAS	PLOTAS M ²
10.	10 NUMERIS	18.16
10.1.	KAMBARYS	14.16
10.2.	WC / DUŠAS	4.00
11.	11 NUMERIS	20.28
11.1.	KAMBARYS	18.01
11.2.	WC / DUŠAS	2.27
12.	12 NUMERIS	20.32
12.1.	KAMBARYS	18.05
12.2.	WC / DUŠAS	2.27
13.	13 NUMERIS	20.40
13.1.	KAMBARYS	18.13
13.2.	WC / DUŠAS	2.27
14.	14 NUMERIS	20.26
14.1.	KAMBARYS	17.99
14.2.	WC / DUŠAS	2.27
15.	15 NUMERIS	20.30
15.1.	KAMBARYS	18.03
15.2.	WC / DUŠAS	2.27
16.	16 NUMERIS	20.40
16.1.	KAMBARYS	18.13
16.2.	WC / DUŠAS	2.27
17.	17 NUMERIS	20.41
17.1.	KAMBARYS	18.31
17.2.	WC / DUŠAS	2.10
18.	18 NUMERIS	20.37
18.1.	KAMBARYS	18.22
18.2.	WC / DUŠAS	2.15
19.	19 NUMERIS	20.41
19.1.	KAMBARYS	18.03
19.2.	WC / DUŠAS	2.38
20.	20 NUMERIS	20.31
20.1.	KAMBARYS	17.89
20.2.	WC / DUŠAS	2.42
21.	21 NUMERIS	20.40
21.1.	KAMBARYS	17.90
21.2.	WC / DUŠAS	2.50
22.	22 NUMERIS	20.32
22.1.	KAMBARYS	17.87
22.2.	WC / DUŠAS	2.45
23.	23 NUMERIS	20.39
23.1.	KAMBARYS	17.72
23.2.	WC / DUŠAS	2.67
24.	24 NUMERIS	20.35
24.1.	KAMBARYS	17.71
24.2.	WC / DUŠAS	2.64
25.	25 NUMERIS	20.41
25.1.	KAMBARYS	18.05
25.2.	WC / DUŠAS	2.36
26.	26 NUMERIS	20.32
26.1.	KAMBARYS	17.99
26.2.	WC / DUŠAS	2.33
	PAGRINDINIS PLOTAS	-
	PAGALBINIS PLOTAS	-
	BENDRASIS PLOTAS	814.40

- SUTARTINIAI PAŽYMĖJIMAI
- ESAMA SIENOS KONSTRUKCIJA
 - PROJEKTUOJAMA SIENOS KONSTRUKCIJA
 - DEMONTUOJAMA SIENOS KONSTRUKCIJA

KVAL. DOK. NR.	PROJEKTAVIMO ĮMONĖ: R. MAŽEKAITIS IĮ, "MAŽASIS ATRIUMAS"		VIE BUČIŲ PASKIRTIES PASTATO (SVEČIŲ NAMŲ) MARUAMPOLĖS G. 4, VILNIUJE, REKONSTRAVIMO PROJEKTAS. (PROJEKTIŲ PASIŲLYMAS)	
A1550	SPV	R. M. P.		
A895	SPD(VARCH)	R. M.		
NPAS 9996 - A. G. P.	SPD(VKP)	N. Š.		
ZV NR 288428	ARCH.	R. G.		
BA NR 022309	ARCH.	T. R.		
MM NR 021060	ARCH.	A. K.		
MD NR 013458	ARCH.	R. Š.		
LT	STATYTOJAS:	J. S. IR I. Š.	23.16-00-PP-B8	LAPAS LAPŲ
			1	1

NUMATOMAS
MARIJAMPOLĖS G. 5
UŽSTATYMAS



PJŪVIS 1-1
M 1:100

- SUTARTINIAI PAŽYMĖJIMAI
- ESAMA SIENOS KONSTRUKCIJA
 - PROJEKTUOJAMA SIENOS KONSTRUKCIJA
 - DEMONTUOJAMA SIENOS KONSTRUKCIJA

KVAL. DOK. NR.	PROJEKTAVIMO ĮMONĖ: R. MAŽEIKAITIS I.J. "MAŽASIS ATRIUMAS"		VIE. BUČIŲ PASKIRTIES PASTATO (SVEČIŲ NAMŲ) MARIJAMPOLĖS G. 4, VILNIJUS REKONSTRAVIMO PROJEKTAS. (PROJEKTINIAI PASIŲLYMAI)		
A1550	SPV	R. M. P.		PJŪVIS 1-1 M 1:100	
A895	SPD(VARCH.)	R. M.			
WPAS 0006_A177	SPD(VKPI)	N. Š.			
ZV NR 288428	ARCH.	R. G.			
BA NR 022309	ARCH.	T. R.			
MM NR 001060	ARCH.	A. K.			
MD NR 013458	ARCH.	R. Š.			
LT	STATYTOJAS:	J. S. IR I. Š.	23.16-00-PP-B11	LAPAS 1	LAPŲ 1

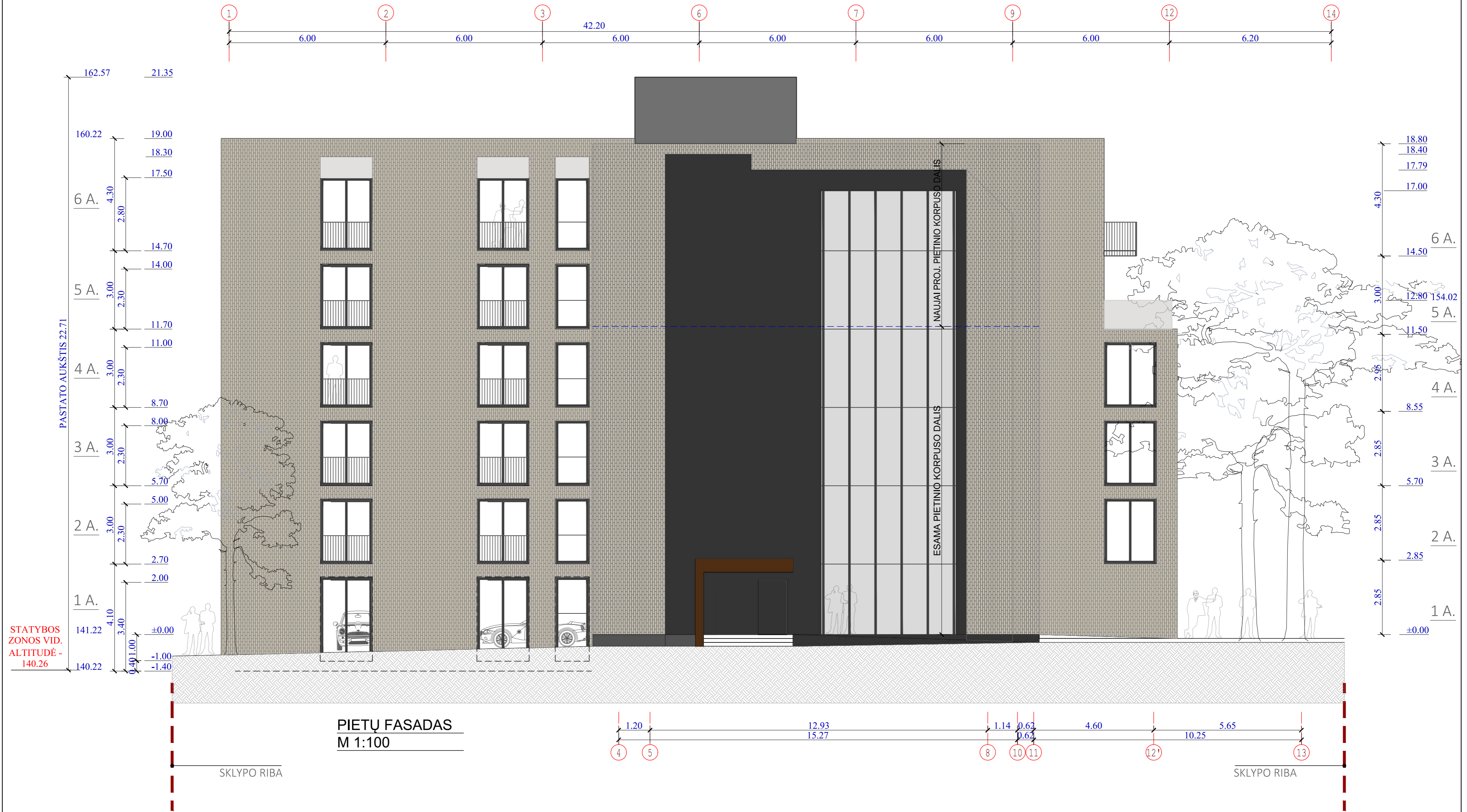
NUMATOMAS
MARIJAMPOLĖS G. 5
UŽSTATYMAS



RYTŲ FASADAS
M 1:100

- SUTARTINIAI PAŽYMĖJIMAI
- KLINKERIO PLYTELĪŲ APDAILA, PILKA / NAT. SMĖLIO SPALVA
 - STRUKTŪRINIS TINKAS T. PILKA SPALVA
 - ATVIRA BETONO KONSTRUKCIJA
 - COR-TEN PLIENO APDAILA
 - STIKLINĖS FASADO SISTEMOS

KVAL. DOK. NR.	PROJEKTAVIMO ĮMONĖ: R. MAŽEIKAITĖS IĮ, "MAŽASIS ATRIUMAS"	VIE BUČIŲ PASKIRTIES PASTATO (SVEČIŲ NAMŲ) MARIJAMPOLĖS G. 4, VILNIJUJE, REKONSTRAVIMO PROJEKTAS. (PROJEKTIŲ PASKIRTYMAS)	LAPAS	LAPŲ
A1550	SPV	R. M. P.	1	1
A895	SPD(ARCH)	R. M.		
WPAS 0066, A.073	SPD(VKP)	N. Š.		
ZV NR 288428	ARCH.	R. G.		
BA NR 002309	ARCH.	T. R.		
MM NR 001060	ARCH.	A. K.		
MD NR 013458	ARCH.	R. Š.		
LT	STATYTOJAS:	J. S. IR I. Š.	23.16-00-PP-B13	



PIETŲ FASADAS
M 1:100

SKLYPO RIBA

SKLYPO RIBA

- SUTARTINIAI PAŽYMĖJIMAI
- KLINKERIO PLYTELIŲ APDAILA, PILKA / NAT. SMĖLIO SPALVA
 - STRUKTŪRINIS TINKAS T. PILKA SPALVA
 - ATVIRA BETONO KONSTRUKCIJA
 - COR-TEN PLIENO APDAILA
 - STIKLINĖS FASADO SISTEMOS

KVAL. DOK. NR.	PROJEKTAVIMO ĮMONĖ: R. MAŽEIKAITĖS I.Į. "MAŽASIS ATRIUMAS"			VIE BUČIŲ PASKIRTIES PASTATO (SVEČIŲ NAMŲ) MARIJAMPOLĖS G. 4, VILNIUJE, REKONSTRAVIMO PROJEKTAS. (PROJEKTIINAI PASIŪLYMAI)	
A1550	SPV	R. M.-P.			PIETŲ FASADAS M 1:100
A895	SPDV(ARCH.)	R. M.			
NKPAS 0906, A.073	SPDV(KP)	N. Š.			
ŽV NR288428	ARCH.	R. G.			
BA NR 002309	ARCH.	T. R.			
MM NR 001060	ARCH.	A. K.			
MD NR 013458	ARCH.	R. Š.			
LT	STATYTOJAS:	J. S. IR I. Š.			23.16-00-PP-B14
					LAPAS
					LAPŲ
					1
					1



MARIJAMPOLĖS G. 4A

PJŪVIS 2-2 (RYTŲ FASADAS)
M 1:100

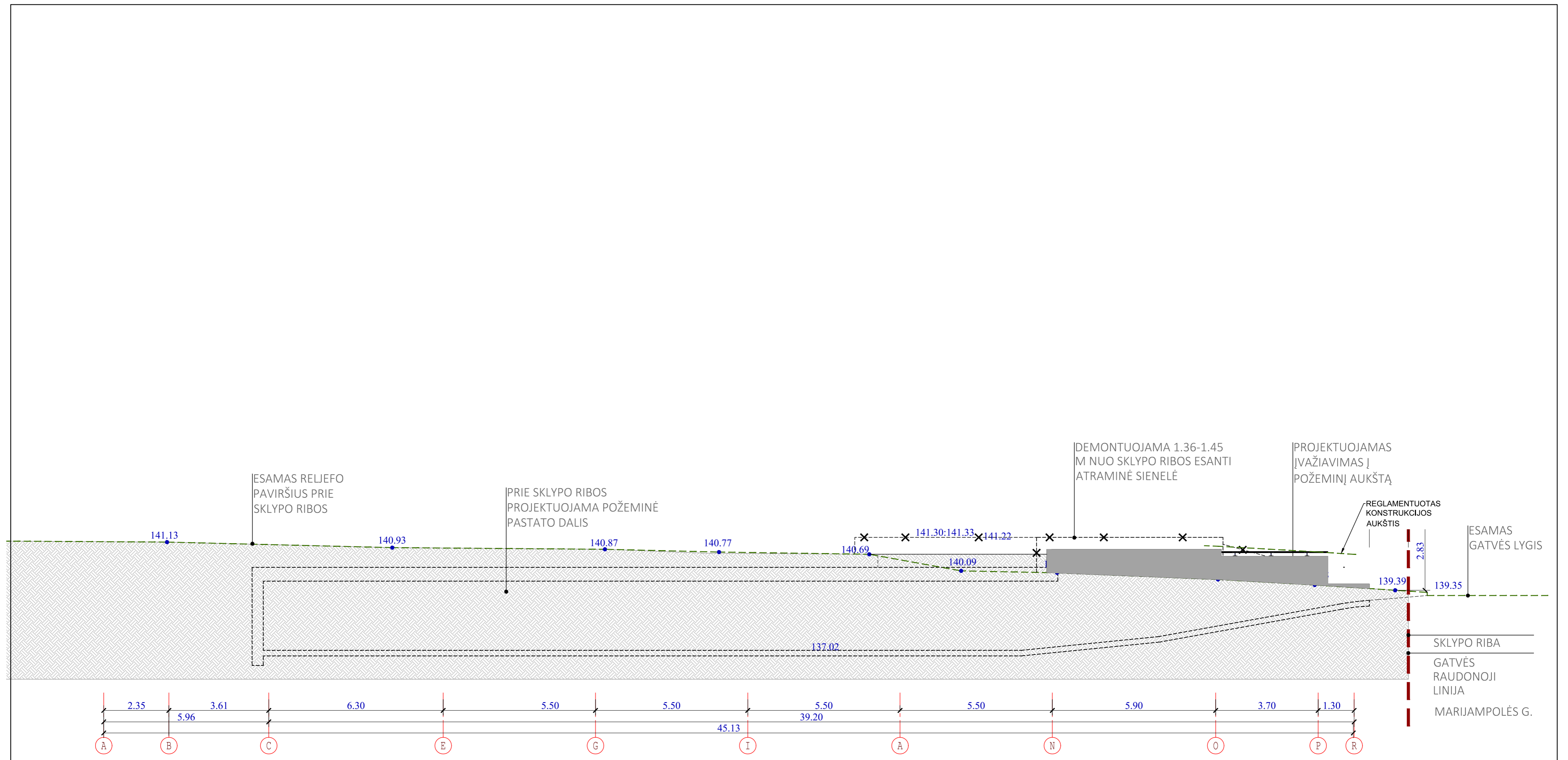
MARIJAMPOLĖS G. 4

MARIJAMPOLĖS G.






NUMATOMAS
MARIJAMPOLĖS G. 5
UŽSTATYMAS

- SUTARTINIAI PAŽYMĖJIMAI
- KLINKERIO PLYTELŲ APDAILA, PILKA / NAT. SMĖLIO SPALVA
 - STRUKTŪRINIS TINKAS T. PILKA SPALVA
 - ATVIRA BETONO KONSTRUKCIJA
 - COR-TEN PLIENO APDAILA
 - STIKLINĖS FASADO SISTEMOS

KVAL. DOK. NR.	PROJEKTAVIMO ĮMONĖ: R. MAŽEIKAITIS I.J. "MAŽASIS ATRIUMAS"			VIE BUČIŲ PASKIRTIES PASTATO (SVEČIŲ NAMŲ) MARIJAMPOLĖS G. 4, VILNIUJE, REKONSTRAVIMO PROJEKTAS. (PROJEKTINIAI PASIŪLYMAI)	
A1550	SPV	R. M. P.			PJŪVIS 2-2 (RYTŲ FASADAS) M 1:100
A895	SPD(VARCH)	R. M.			
WPAS 0006_A.07	SPD(VKPI)	N. Š.			
ZV NR 288428	ARCH.	R. G.			
BA NR 002308	ARCH.	T. R.			
MM NR 001060	ARCH.	A. K.			
MD NR 013458	ARCH.	R. Š.			
LT	STATYTOJAS:	J. S. IR I. Š.	23.16-00-PP-B15	LAPAS	LAPŲ
				1	1



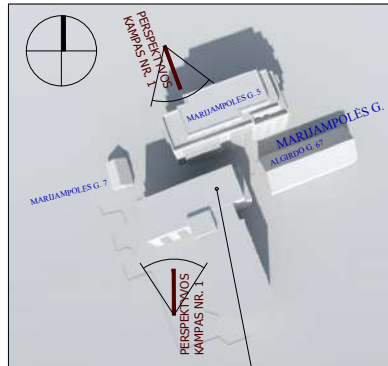
PJŪVIS 3-3
M 1:100

- SUTARTINIAI PAŽYMĖJIMAI
-  KLINKERIO PLYTELIŲ APDAILA, PILKA / NAT. SMĖLIO SPALVA
 -  STRUKTŪRINIS TINKAS T. PILKA SPALVA
 -  ATVIRA BETONO KONSTRUKCIJA
 -  COR-TEN PLIENO APDAILA
 -  STIKLINĖS FASADO SISTEMOS

KVAL. DOK. NR.	PROJEKTAVIMO ĮMONĖ: R. MAŽEIKAITĖS I.J. "MAŽASIS ATRIUMAS"			VIE BUČIŲ PASKIRTIES PASTATO (SVEČIŲ NAMŲ) MARIJAMPOLĖS G. 4, VILNIUJE, REKONSTRAVIMO PROJEKTAS. (PROJEKTINIAI PASIŪLYMAI)		
A1550	SPV	R. M.-P.			PJŪVIS 3-3 M 1:100	
A895	SPDV(ARCH.)	R. M.				
INPAS 0906, A 073	SPDV(KP)	N. Š.				
ŽV NR288428	ARCH.	R. G.				
BA NR 002308	ARCH.	T. R.				
MM NR 001060	ARCH.	A. K.				
MD NR 013458	ARCH.	R. Š.				
LT	STATYTOJAS: J. S. IR I. Š.			23.16-00-PP-B16	LAPAS	LAPŲ
					1	1



SITUACIJOS SCHEMA:



REKONSTRUOJAMAS PASTATAS MARIJAMPOLĖS G. 4

INSOLIACIJOS SKAIČIAVIMAS

PASTABA: INSOLIACIJOS SKAIČIAVIMAS ATLIKTAS KOVO 22 (RUGSĖJO 22) DIENĄ (STR 2.02.01:2004, 213 SKYRIUS).

ESAMŲ PASTATŲ INSOLIACIJA (ŽIŪR. AKSONOMETRIJĄ 12)

REKONSTRUOJAMAS PASTATAS MARIJAMPOLĖS G. 4) KRITINĖS ĮTAKOS ESAMŲ PASTATŲ INSOLIACIJAI NETUR(KIEKVIENAME 1-3 KAMBARIŲ BUTE TURI BŪTI BENT VIENAS, O 4 IR DAUGIAU KAMBARIŲ BUTUOSE – 2 GYVENAMIEJI KAMBARIAI, KURIUOSE BENDRAS INSOLIACIJOS LAIKAS LYGIADIENIAIS (03. 22 IR 09. 22) – NE TRUMPESNIS KAIP 2 VALANDOS, SENAMIESČIUOSE IR MIESTŲ CENTRUOSE SU PERIMETRINIŲ UŽSTATYMU – NE TRUMPESNIS KAIP 1,5 VALANDOS. STR 2.02.01:2004, 213 SKYRIUS);

SUPROJEKTUOTO DAUGIABUČIO NAMŲ (LSNS-01-230302-00190, 2023-03-02) MARIJAMPOLĖS G. 5 ANTRŲ AUKŠTO BUTO NR.1 VISI KAMBARIAI APSVIEČIAMSI PILNAI NE MAŽIAU, NEI 1,5 H.

SUPROJEKTUOTO DAUGIABUČIO NAMŲ (LSNS-01-230302-00190, 2023-03-02) MARIJAMPOLĖS G. 5 ANTRŲ AUKŠTO BUTO NR.2 BENT VIENAS KAMBARYS PILNAI APSVIEČIAMAS NUO 8:15 IKI 10 H, TAIP PAT - NUO 15 IKI 16H. ALGIRDŲ G. 67 NAMŲ VAKARINIO FASADO KAMBARIAI ŠALIA REKONSTRUOJAMO PASTATO MARIJAMPOLĖS G. 4 APSVIEČIAMSI NUO 11:30 IKI 13:30H.

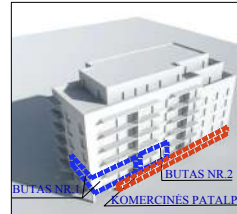
MARIJAMPOLĖS G. 7 NAMŲ PIETINIO FASADOKAMBARIAI APSVIEČIAMSI NUO 10:30 H.

SVEČIŲ NAMŲ NUMERIAMS BEI KOMERCINĖMS PATALPOMS INSOLIACIJOS REIKALAVIMAI NĖRA REGLAMENTUOTI.

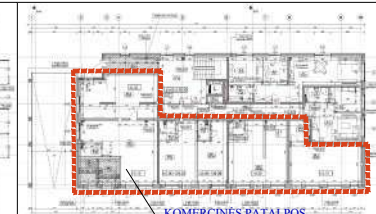
ĮVERTINUS, KAD REKONSTRUOJAMAME PASTATE MARIJAMPOLĖS G. 4 BUS TEIKIAMOS APGYVENDINIMO PASLAUGOS, NUMERIŲ INSOLIACIJA ATITINKA MINIMALIUS GYVENAMIESIEMS PASTATAMS TAIKOMUS REIKALAVIMUS, T.Y. 1,5 VALANDOS. (STR 2.02.01:2004 "GYVENAMIEJI PASTATAI" 213, KIEKVIENAME 1-3 KAMBARIŲ BUTE TURI BŪTI BENT VIENAS, O 4 IR DAUGIAU KAMBARIŲ BUTUOSE – 2 GYVENAMIEJI KAMBARIAI, KURIUOSE BENDRAS INSOLIACIJOS LAIKAS LYGIADIENIAIS (03. 22 IR 09. 22) – NE TRUMPESNIS KAIP 2 VALANDOS, SENAMIESČIUOSE IR MIESTŲ CENTRUOSE SU PERIMETRINIŲ UŽSTATYMU – NE TRUMPESNIS KAIP 1,5 VALANDOS);

SVEČIŲ NAMŲ NUMERIAI ŠIAURES VAKARINIAME FASADE APSVIEČIAMSI NUO 16 H (PILNAI - NUO 16:30 IKI 18 H).

IŠVADA: REKONSTRUOJAMO PASTATOŠEŠELIS KRITINĖS ĮTAKOS APLINKINIAMS PASTATAMS NETURES - ŠIŲ PASTATŲ INSOLIACIJA ATITIKS NORMINĖ.



SUPROJEKTUOTAS DAUGIABUTIS NAMAS MARIJAMPOLĖS G. 5 (LSNS-01-230302-00190, 2023-03-02)



KVAL. DOK. NR.	PROJEKTAVIMO ĮMONĖ: R. MAŽEIKAITĖS I.Į. "MAŽASIS ATRIUMAS"			SVEČIŲ NAMŲ MARIJAMPOLĖS G.4, VILNIUJE. REKONSTRAVIMO PROJEKTAS.	
A1550	SPV	R. M.P			INSOLIACIJOS PROJEKTAS
A895	SPD(ARCH)	R. M			
ZV NR28428	ARCH.	R. G			
BA NR 002309	ARCH.	T. R			
MM NR 001080	ARCH.	A. K			
MD NR 013458	ARCH.	R. S			
LT	STATYTOJAS: J. S. IR I. Š.				LAPAS
					LAPŲ
					1
					1