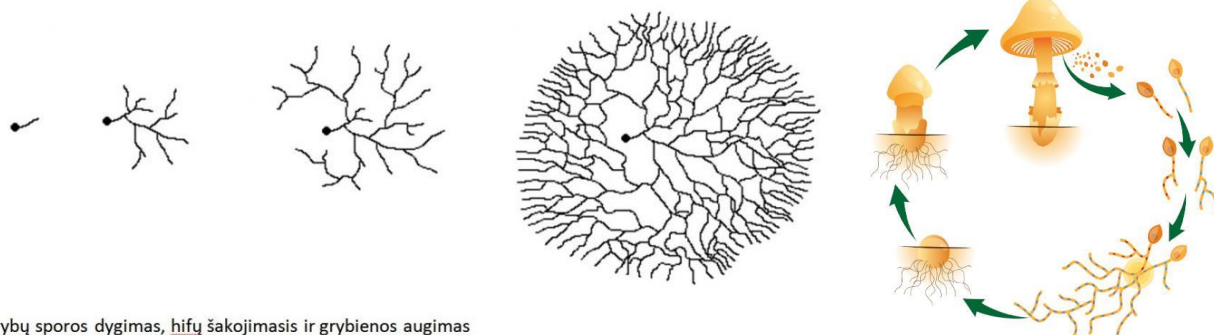


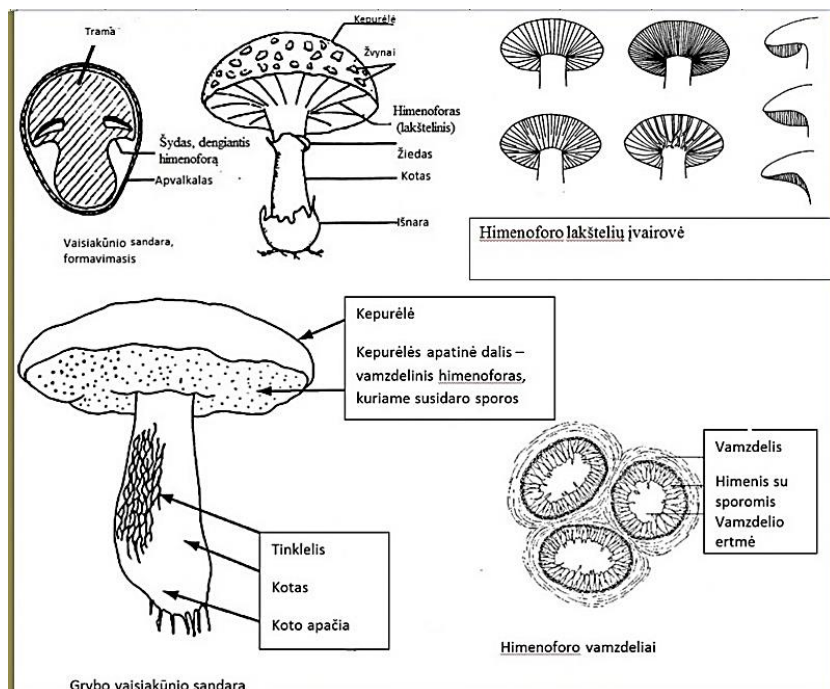
GRYBAI

Grybai yra savitos sandaros organizmai. Mokslininkai, klasifikuodami organizmus, grybus išskiria į atskirą Grybų karalystę. Grybų kūnas – grybiena (micelis), sudarytas iš plonyčių gijų, vadinamų hifais (1 pav.). iš sporos išaugę hifai šakojausi, esant palankioms sąlygoms, auga vienodu greičiu ir susidaro apvalios, ovalo formos hifų raizginys – grybiena. Paprastai grybienos nematome, nes ji auga žemėje arba kitame substrate, pavyzdžiui, medienoje. Grybai dauginasi sporomis. Dauguma grybų sporoms subrandinti išaugina vaisiakūnius. Vaisiakūnių forma, sandara labai įvairi. Geriausiai žinome kepurėtuosius grybų vaisiakūnius (2 pav.). Kepurėlė būna pusiau apvali, plokščia, įdubusi, iškili, vėduoklės, varpelio, skėčio ir kitokios formos, o dydis dar labiau įvairuoja: vienų rūšių ji vos išžiūrima, kitų - net keliasdešimt centimetrų skersmens. Grybai su augalais draugauja – sudaro mikorizę. Mikroskopiniai grybai paplitę ne tik gamtoje, bet ir pastatuose, žmogaus gyvenamojoje aplinkoje. Mielės – vienląščiai grybai, plačiai naudojami žmogaus reikmėms.



Grybų sporos dygimas, hifų šakojimasis ir grybienos augimas

1 pav. Grybiena (micelis). Vaisiakūnio augimas.



2 pav. Grybų vaisiakūniai. Grybų sporų atspaudo tyrimas. Vaisiakūnių pavyzdžiai.