
Statytojas	VILNIAUS MIESTO SAVIVALDYBĖ
Projektuotojas	UAB „SRP PROJEKTAS“
Statinio projekto pavadinimas	DANGERUČIO GATVĖS ATKARPOS NUO MOLĖTŲ PL. IKI IR TIES SKLYPU (KAD. NR. 0101/0101:1291) IR DAUJOTO GATVĖS ATKARPOS NUO SANKRYŽOS SU DANGERUČIO GATVE IR TIES SKLYPU (KAD. NR. 0101/0101:1275), VILNIAUS M. STATYBOS PROJEKTAS
Statinio projekto Nr.	P20-038
Statinio projekto etapas	PROJEKTINIAI PASIŪLYMAI
Bylos žymuo	PP
Statybos rūšis	NAUJA STATYBA
Statinio kategorija	YPATINGASIS STATINYS
Laida	A

Pareigos	Vardas, pavardė	Atestato Nr.	Data	Parašas
Direktorius	TADAS KASPERAVIČIUS		2021-04	
Statinio projekto vadovas	DARIUS LUKŠYS	29605	2021-04	


Vilnius, 2021 m.

PROJEKINIŲ PASIŪLYMŲ TEKSTINIŲ DOKUMENTŲ SUDĖTIES ŽINIARAŠTIS


Eil. Nr.	Dokumento žymuo	Lapų sk.	Laida	Pavadinimas
1.	P20-038-PP-PDSŽ	1	A	Projekto dokumentų sudėties žiniaraštis
2.	P20-038-PP-AR	11	A	Aiškinamasis raštas
3.	2021-01-28 Nr. E348-103/21	2		Prisijungimo prie susisiekimo komunikacijų sąlygos
4.	2021-04-09 Nr. A358-38/21 (2.9.4.5E-INF)	3		Inžinerinio statinio projektinių pasiūlymų rengimo užduotis
5.	2021-03-25 Nr. A16-268/21(2.1.76E-INF)	3		Inžinerinių statinių projektų ir projektinių pasiūlymų vertinimo darbo grupės pasitarimo protokolas

PROJEKINIŲ PASIŪLYMŲ BRĖŽINIŲ SUDĖTIES ŽINIARAŠTIS

Eil. Nr.	Dokumento žymuo	Lapų sk.	Laida	Pavadinimas
1.	P20-038-PP-DEO	2	A	Dangų ir eismo organizavimo planas M 1:500
2.	P20-038-PP-IP	1	A	Dangeručio g. išilginis profilis Mv 1:100; Mh 1:1000
3.	P20-038-PP-SP	1	A	Skersiniai profiliai M 1:50

A	2021-03	Projektiniai pasiūlymai rengiant projekto A laidą pagal pakeistas VMSA infrastruktūros sąlygas			
LAIDA	IŠLEIDIMO DATA	LAIDOS STATUSAS. KEITIMO PRIEŽASTIS (JEI TAIKOMA)			
KVAL. PATV. DOK. NR.			Statinio projekto pavadinimas Dangeručio gatvės atkarpos nuo Molėtų pl. Iki ir ties sklypu (kad. Nr. 0101/0101:1291) ir Daujoto gatvės atkarpos nuo sankryžos su Dangeručio gatve ir ties sklypu (kad. Nr. 0101/0101:1275), Vilniaus m. statybos projektas		
29605	SPV	Darius Lukšys	Statinio numeris ir pavadinimas. Dokumentų pavadinimas Projekto dokumentų sudėties žiniaraštis	Laida	
36219	SPDV	Simonas Lapėnas		A	
LT	Statytojas ir (arba) užsakovas Vilniaus miesto savivaldybė		Dokumentų žymuo: P20-038-PP-PSDŽ	Lapas 1	Lapų 1

AIŠKINAMASIS RAŠTAS

A	2021-03	Projektiniai pasiūlymai rengiant projekto A laidą pagal pakeistas VMSA infrastruktūros sąlygas				
LAIDA	IŠLEIDIMO DATA	LAIDOS STATUSAS. KEITIMO PRIEŽASTIS (JEI TAIKOMA)				
KVAL. PATV. DOK. NR.				Statinio projekto pavadinimas Dangeručio gatvės atkarpos nuo Molėtų pl. Iki ir ties sklypu (kad. Nr. 0101/0101:1291) ir Dajoto gatvės atkarpos nuo sankryžos su Dangeručio gatve ir ties sklypu (kad. Nr. 0101/0101:1275), Vilniaus m. statybos projektas		
29605	SPV	Darius Lukšys	Statinio numeris ir pavadinimas. Dokumento pavadinimas Aiškinamasis raštas	Laida		
36219	SPDV	Simonas Lapėnas		A		
LT	Statytojas ir (arba) užsakovas Vilniaus miesto savivaldybė			Dokumento žymuo: P20-038-PP-AR	Lapas 1	Lapų 11

Turinys

1. Statybos vietos aprašymas	3
1.1. Statybos vieta	3
1.2. Duomenys apie projektuojamus statinius	3
2. Projektiniai sprendiniai	6

Dokumento žymuo: P20-038-PP-AR	Lapas	Lapų	Laida
	2	11	A

1. STATYBOS VIETOS APRAŠYMAS

1.1. Statybos vieta

Parengto projekto A laida rengiama Dangeručio ir Dajoto gatvių sprendiniams pakoreguoti. Projektuojami objektai yra Vilniaus mieste, šalia magistralinio kelio Nr. A14 „Vilnius - Utena“. Gatvių sprendiniai projektuojami Vilniaus miesto savivaldybei priklausančiuose žemės sklypuose.

Objektas projektuojamas menkai apstatytoje, tačiau sparčiai vystomoje teritorijoje, kurioje planuojami gyvenamieji ir komercinės paskirties pastatai.



1 pav. Situacijos vieta (2019 m. ortofotografija)*

* - Ortofotografiniame žemėlapyje vaizduojama vietovės situacija gali nežymiai skirtis nuo esamos situacijos.

1.2. Duomenys apie projektuojamus statinius

Dangeručio gatvė;

Statinio statybos rūšis – nauja statyba;
 Statinio klasifikavimas pagal jo naudojimo paskirtį – inžinerinis statinys;
 Inžinerinių statinių grupė – susisiekimo komunikacijos;
 Susisiekimo komunikacijų pogrupis – gatvės;
 Statinio kategorija – ypatingasis statinys;
 Projektuojamos Dangeručio gatvės kategorija – C.

Dajoto gatvės pėsčiųjų takas;

Statinio statybos rūšis – nauja statyba;
 Statinio klasifikavimas pagal jo naudojimo paskirtį – inžinerinis statinys;
 Inžinerinių statinių grupė – susisiekimo komunikacijos;
 Susisiekimo komunikacijų pogrupis – gatvės ;
 Statinio kategorija – neypatingasis statinys;
 Dajoto gatvės kategorija – D.

Dokumento žymuo:	Lapas	Lapų	Laida
P20-038-PP-AR	3	11	A

1.3 Esama situacija

Šiuo metu projektuojamų statinių vietoje stovi pagal šio projekto 0 laidą įrengtos Dangeručio ir Daujoto gatvių atkarpos. Projektuojami nauji Dangeručio ir Daujoto gatvių sprendiniai yra prijungiami prie esamų gatvių statinių.



2 pav. Pagal projekto 0 laidą įgyvendinti Dangeručio gatvės sprendiniai



3 pav. Pagal projekto 0 laidą įgyvendinti Dangeručio gatvės sprendiniai

Dokumento žymuo:	Lapas	Lapų	Laida
P20-038-PP-AR	4	11	A



4 pav. Pagal projekto 0 laidą įrengta Dangeručio ir Daujoto gatvių sankryža



5 pav. Pagal projekto 0 laidą įrengta Daujoto gatvė

Dokumento žymuo:	Lapas	Lapų	Laida
	P20-038-PP-AR	5	11



6 pav. Neįrengtos Dangeručio gatvės ruožas

2. PROJEKTINIAI SPRENDINIAI

„Dangeručio gatvės atkarpos nuo Molėtų pl. Iki ir ties sklypu (kad. Nr. 0101/0101:1291) ir Daujoto gatvės atkarpos nuo sankryžos su Dangeručio gatve ir ties sklypu (kad. Nr. 0101/0101:1275), Vilniaus m. statybos projektas“ A laidos sprendiniai projektuojami pagal reglamento STR 2.06.04:2014 „Gatvės ir vietinės reikšmės keliai. Bendrieji reikalavimai“ keliamus reikalavimus. Sprendiniai projektuojami pagal šiuo metu galiojantį Vilniaus miesto detalų planą bei nepažeidžiant trečiųjų šalių interesų.

Planinė Dangeručio gatvės padėtis. Projektuojamos Dangeručio gatvės techniniai parametrai parinkti pagal STR 2.06.04:2014 „Gatvės ir vietinės reikšmės keliai. Bendrieji reikalavimai“ C kategorijos gatvei keliamus reikalavimus. Projektuojamos Dangeručio g. važiuojamosios dalies plotis svyruoja nuo 9,0 iki 15,5 m, kuri įrengiama iš asfalto dangos. Projektuojamos 2+1 (papildoma juosta kairiesiems posūkiams) eismo juostos skirtingomis kryptimis, kiekvienos eismo juostos plotis – 3,00 m. Projektuojami Dangeručio gatvės sprendiniai prijungiami prie esamų, pagal šio projekto 0 laidą įrengtų sprendinių – gatvės dangos konstrukcijos ir šaligatvio. Nuo PK 2+40 projektuojama Dangeručio gatvės dangos konstrukcija suvedama su esama gatvės dangos konstrukcija. Ruože nuo PK 2+40 iki PK 5+17 prie jau įrengtos gatvės dangos konstrukcijos projektuojama papildoma 3,00 m pločio eismo juosta, kuri praplatina Dangeručio gatvės važiuojamąją dalį ruože iki 9,00 m. Nuo PK 5+17 iki gatvės trasos pabaigos (sankryžos su Santariškių g.) projektuojamas likęs, 9,00 m važiuojamosios dalies pločio, Dangeručio gatvės ruožas. Projektuojamos gatvės atkarpos maksimalus horizontaliosios kreivės spindulys – 300 m.

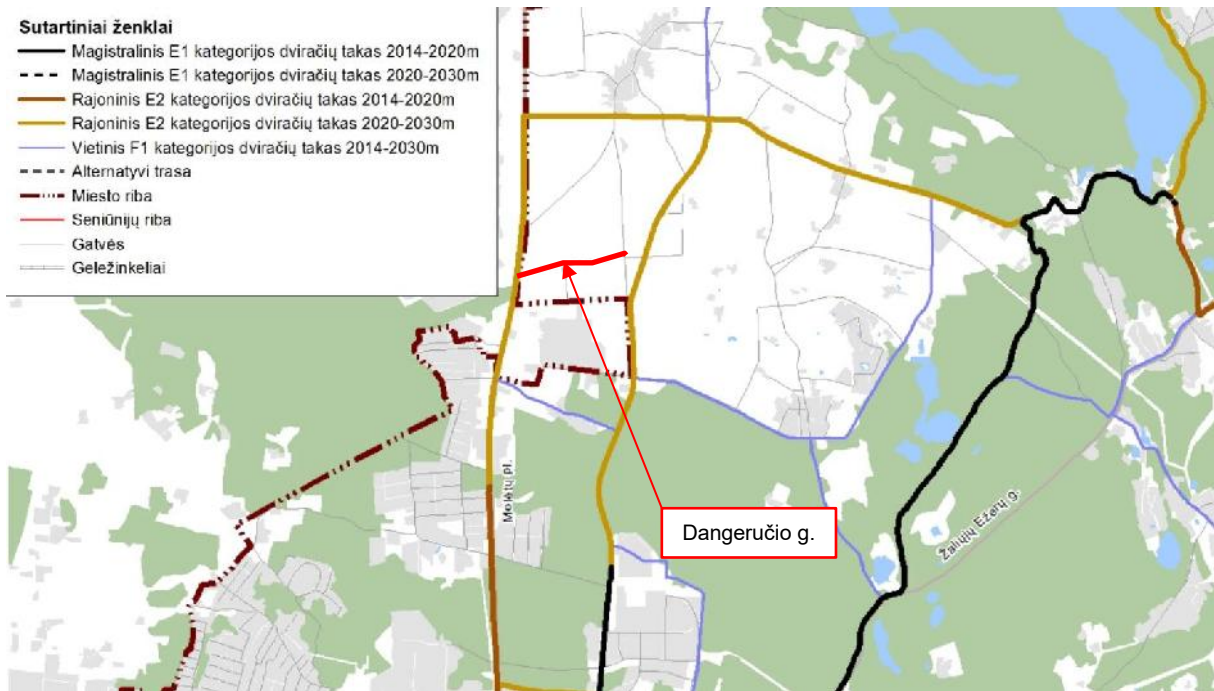
Atsižvelgiant į UAB „Vilniaus viešasis transportas“ pateiktą pastabą, dėl šiuo metu neplanuojamų viešojo transporto maršrutų Dangeručio gatve, viešojo transporto stotelės nenumatomos.

Kairėje Dangeručio gatvės pusėje, ruožo pradžioje, projektuojamas bendras pėsčiųjų ir dviračių takas iš asfalto dangos, kurio plotis – 2,50 m. Šis takas sujungiamas su projektuojamu atskiru pėsčiųjų ir dviračių takais, nuo gatvės važiuojamosios dalies atskirtais 1,50 m pločio šonine skiriamąja juosta. Projektuojamo pėsčiųjų tako plotis – 1,50 m, projektuojamo dviračių tako plotis – 2,50 m. Projektuojamas pėsčiųjų takas įrengiamas iš plytelių dangos, o projektuojamas dviračių takas – iš asfalto dangos.

Dešinėje Dangeručio gatvės pusėje, ruožo pradžioje, projektuojamas bendras pėsčiųjų ir dviračių takas iš asfalto dangos, kurio plotis – 2,50 m. Šis takas sujungiamas su jau esamu, pagal 0 projekto laidą įrengtu šaligatvio ruožu. Šio šaligatvio ruožo pabaigoje projektuojamas jo tęsinys iki Dangeručio gatvės pabaigos. Projektuojamo šaligatvio tęsinio plotis – 2,50 m. Šaligatvis įrengiamas iš plytelių dangos.

Dviračių takas Dangeručio gatvėje projektuojamas atsižvelgiant į Vilniaus miesto dviračių trasų specialųjį planą (sprendiniai iki 2030 m). Dviračių takas projektuojamas ateityje numatant prisijungimą į šalia magistralinio kelio Nr. A14 numatomą rajoninį E2 kategorijos dviračių taką.

Dokumento žymuo:	Lapas	Lapų	Laida
	P20-038-PP-AR	6	11



7 pav. Ištrauka iš Vilniaus miesto dviračių takų tinklo infrastruktūros plėtros ir kategorijų plano iki 2030 m.

Tikslūs sprendiniai pateikti *Dangų ir eismo organizavimo plane* (žr. P20-038-PP-DEO).

Planinė Daujoto gatvės padėtis. Pagal šio projekto 0 laidą įrengtoje Daujoto gatvėje, dešinėje pusėje projektuojamas 1,50 m pločio pėsčiųjų takas iš plytelių dangos, atskirtas 1,50 m pločio šonine skiriamąja juosta. Projektuojamas pėsčiųjų takas Daujoto gatvės pradžioje, ties sankryža su Dangeručio g., suvedamas kartu su, pagal šio projekto 0 laidą įrengtu šaligatviu.

Tikslūs sprendiniai pateikti *Dangų ir eismo organizavimo plane* (žr. P20-038-PP-DEO).

Įvažiavimai į greta esančias teritorijas. Nuvažos ir įvažiavimai į esančius aplinkinius sklypus projektuojamos 6,00 m pločio. Nuvažos į prekybos paskirties sklypą projektuojamos individualiai. Projektuojami šaligatviai, pėsčiųjų ir dviračių takai nuvažose pratęsiami tame pačiame lygyje, įrengiant trapecinės formos kalnelius. Šaligatvių, pėsčiųjų takų danga trapecinių kalnelių vietose įrengiama iš trinkelio dangos. Projektuojamo dviračių tako danga trapecinės formos kalneliuose įrengiama iš asfalto dangos.

Tikslūs sprendiniai pateikti *Dangų ir eismo organizavimo plane* (žr. P20-038-PP-DEO).

Išilginis profilis. Dangeručio gatvės išilginis profilis projektuojamas pagal STR 2.06.04:2014 „Gatvės ir vietinės reikšmės keliai. Bendrieji reikalavimai“ keliamus reikalavimus. Projektuojamos Dangeručio gatvės išilginis profilis derinamas prie esamo Dangeručio gatvės išilginio profilio. Šaligatvių, pėsčiųjų ir dviračių takų išilginiai profiliai derinami prie jau esamų ir projektuojamų Dangeručio ir Daujoto gatvių išilginių profilių. Mažiausias kelio išilginio profilio nuolydis 0,86 %, didžiausias kelio išilginis nuolydis 3,59 %, mažiausia išgaubta kreivė R-2500 m, mažiausia įgaubta kreivė – R-5000 m.

Tikslūs sprendiniai pateikti *Išilginių profilių brėžinyje* (žr. P20-038-PP-IP).

Skersinis nuolydis. Dangeručio gatvės skersinis nuolydis projektuojamas dvišlaitis 2,50 %. Dangeručio gatvėje projektuojami šaligatviai, pėsčiųjų, dviračių takai projektuojami 2,00 % vienšlaičiu, į važiuojamosios dalies pusę nukreiptu, skersiniu nuolydžiu. Pėsčiųjų-dviračių takas, ties magistraliniu keliu Nr. A14 projektuojamas 2,50 % vienšlaičiu, į važiuojamosios dalies pusę nukreiptu, skersiniu nuolydžiu. Daujoto gatvėje pėsčiųjų takas projektuojamas 2,00 % vienšlaičiu nuolydžiu.

Tikslūs sprendiniai pateikti *Skersinių profilių brėžinyje* (žr. P20-038-PP-SP).

Vertikalusis ženklimas. Projektuojamoje Dangeručio gatvėje numatoma įrengti 2-os grupės kelio ženklus. Kelio ženklai projektuojami vadovaujantis „Kelio ženklų įrengimo ir vertikaliojo ženklavimo taisyklės“ nurodymais. Tikslūs projektuojamo gatvės sprendiniai pateikti *Dangų ir eismo organizavimo plane* (žr. P20-038-PP-DEO).

Horizontalusis ženklimas. Objekte horizontalusis ženklimas projektuojamas pagal „Kelių horizontaliojo ženklavimo taisyklės“ bei kelių eismo taisykles.

Dokumento žymuo:	Lapas	Lapų	Laida
P20-038-PP-AR	7	11	A

Tikslūs projektuojamos gatvės sprendiniai pateikti *Dangų ir eismo organizavimo plane* (žr. P20-038-PP-DEO).

Apšvietimas. Dangeručio gatvėje projektuojamas apšvietimas, kuris prijungiamas prie jau įrengto pagal šio projekto 0 laidą apšvietimo tinklo. Apšvietimas įrengiamas taip, kad apšviestų važiuojamąsias, šaligatvius, pėsčiųjų ir dviračių takus. Preliminarūs apšvietimo sprendiniai pateikiami *Dangų ir eismo organizavimo plane* (žr. P20-038-PP-DEO).

Dangos konstrukcijos įrengimas

Rekomenduojamos gatvių, šaligatvių ir dviračių takų konstrukcijos parenkamos vadovaujantis „Automobilių kelių standartizuotų dangų konstrukcijų projektavimo taisyklėmis KPT SDK 19“, „Automobilių kelių dangos konstrukcijos iš trinkelėlių ir plokščių įrengimo metodiniais nurodymais MN TRINKELEŠ 14“ bei STR 2.06.04:2014 „Gatvės ir vietinės reikšmės keliai. Bendrieji reikalavimai“ nurodymais.

Asfalto dangos konstrukcija (DK1):

- Viršutinis asfalto dangos sluoksnis AC 11 VS 0,04 m;
- Asfalto pagrindo dangos sluoksnis AC 22 PN 0,10 m;
- Skaldos pagrindo sluoksnis iš nesurištų mineralinių medžiagų mišinio fr. 0/45 ($E_{v2} \geq 150$ MPa) 0,20 m;
- Apsauginis šalčiui atsparus sluoksnis (pagal TRA SBR 19 $k_{10} \geq 1,5 \times 10^{-5}$ m/s) ($E_{v2} \geq 100$ MPa) 0,61 m;
- Žemės sankasa ($E_{v2} > 45$ MPa);

Dviračių tako dangos konstrukcija:

- Viršutinis asfalto dangos sluoksnis AC 8 VL 0,03 m;
- Asfalto pagrindo dangos sluoksnis AC 16 PD 0,06 m;
- Skaldos pagrindo sluoksnis iš nesurištų mineralinių medžiagų mišinio fr. 0/45 ($E_{v2} > 120$ MPa) 0,15 m;
- Apsauginis šalčiui atsparus sluoksnis ($E_{v2} \geq 100$ MPa) 0,21 m;
- Žemės sankasa ($E_{v2} > 45$ MPa).

Pėsčiųjų tako dangos konstrukcija:

- Betoninės plytelės 0,08 m;
- Nesurištų mineralinių medžiagų mišinio fr. 0/5 pasluoksnis 0,03 m;
- Skaldos pagrindo sluoksnis iš nesurištų mineralinių medžiagų mišinio fr. 0/45 ($E_{v2} > 120$ MPa) 0,15 m;
- Apsauginis šalčiui atsparus sluoksnis ($E_{v2} \geq 100$ MPa) 0,19 m;
- Žemės sankasa ($E_{v2} > 45$ MPa).

Nuovažų dangos konstrukcija:

- Betoninės trinkelės 0,08 m;
- Nesurištų mineralinių medžiagų mišinio fr. 0/5 pasluoksnis 0,03 m;
- Skaldos pagrindo sluoksnis iš nesurištų mineralinių medžiagų mišinio fr. 0/45 ($E_{v2} > 120$ MPa) 0,15 m;
- Apsauginis šalčiui atsparus sluoksnis ($E_{v2} \geq 100$ MPa) 0,19 m;
- Žemės sankasa ($E_{v2} > 45$ MPa).

Tikslūs dangos konstrukcijos sprendiniai pateikti Skersinių profilių brėžinyje (žr. P20-038-PP-SP).

Pastaba: Techninio projekto metu, pagal gautą inžinerinių geologinių tyrinėjimų ataskaitą, dangos konstrukcijos storiai turi būti tikslinami.

Vandens nuvedimas. Dangeručio ir Daujoto gatvių paviršinių lietaus nuotekų nuvedimo nuo dangų ir drenažo sprendiniai detalizuojami projekto rengimo metu.

Želdinių tvarkymas

Šiame projekte nenumatoma šalinti/persodinti jokių želdinių. Nauji želdiniai numatomi pagal bendrą Vilniaus miesto viziją ir parinkti tokie, kad neiškristų iš bendro miesto konteksto. Dangeručio gatvės kairiosios skiriamosios juostos ruožą, ties sankryža su magistraliniu keliu Nr. A14, numatoma apsodinti krūmais Spirea bumaldii/Bumaldo lanksva. Likęs Dangeručio gatvės kairės pusės šoninės skiriamosios juostos ruožas apsodinamas medžiais Syringa reticulata/Japoninė alyva. Daujoto gatvės šoninę skiriamąją juostą numatoma apsodinti medžiais (Syringa reticulata/Japoninė alyva).

Dokumento žymuo:	Lapas	Lapų	Laida
P20-038-PP-AR	8	11	A

Esamų ir perspektyvinių transporto srautų modeliavimas ir poveikio kelių saugumui vertinimas

Prieš rengiant projektinius pasiūlymus buvo atlikti natūriniai eismo intensyvumo tyrimai.

Atsižvelgiant į nuolatinio eismo intensyvumo matuoklio, esančio kelyje Nr. A14 13,8 km, duomenis intensyviausias eismas ties sankryža vyksta penktadieniais nuo 17 iki 18 val. (1 lentelė).

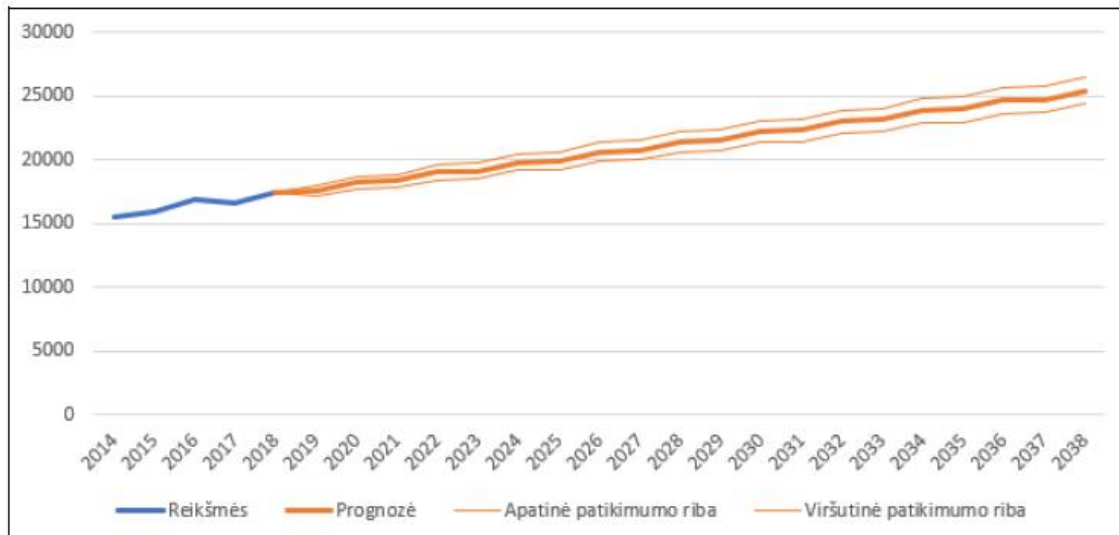
1 lentelė. Vidutinis metinis paros eismo intensyvumas valandomis A14 13,8 km

Diena Valandos	Pirmadienis	Antradienis	Trečiadienis	Ketvirtadienis	Penktadienis	Šeštadienis	Sekmadienis
1	76	85	75	79	88	152	172
2	50	72	49	56	57	107	115
3	33	38	31	45	40	80	77
4	38	40	36	38	39	74	63
5	60	64	57	63	62	86	65
6	181	180	166	187	172	134	91
7	882	878	858	869	816	288	167
8	1254	1235	1235	1248	1189	496	248
9	1063	1085	1069	1104	1050	748	376
10	958	999	987	1025	993	1064	566
11	912	921	914	950	968	1264	819
12	956	956	954	985	1057	1362	1013
13	991	972	978	995	1107	1357	1130
14	967	964	961	992	1145	1317	1228
15	1039	1035	1046	1061	1283	1312	1296
16	1089	1095	1101	1141	1451	1282	1364
17	1322	1322	1339	1374	1688	1234	1397
18	1377	1390	1406	1433	1715	1170	1398
19	1161	1183	1211	1224	1534	1047	1297
20	903	922	951	971	1232	899	1135
21	653	690	699	728	855	728	901
22	425	472	500	523	579	569	619
23	259	275	294	318	392	392	324
24	171	172	181	200	264	252	149
	16820	17045	17098	17609	19776	17414	16010

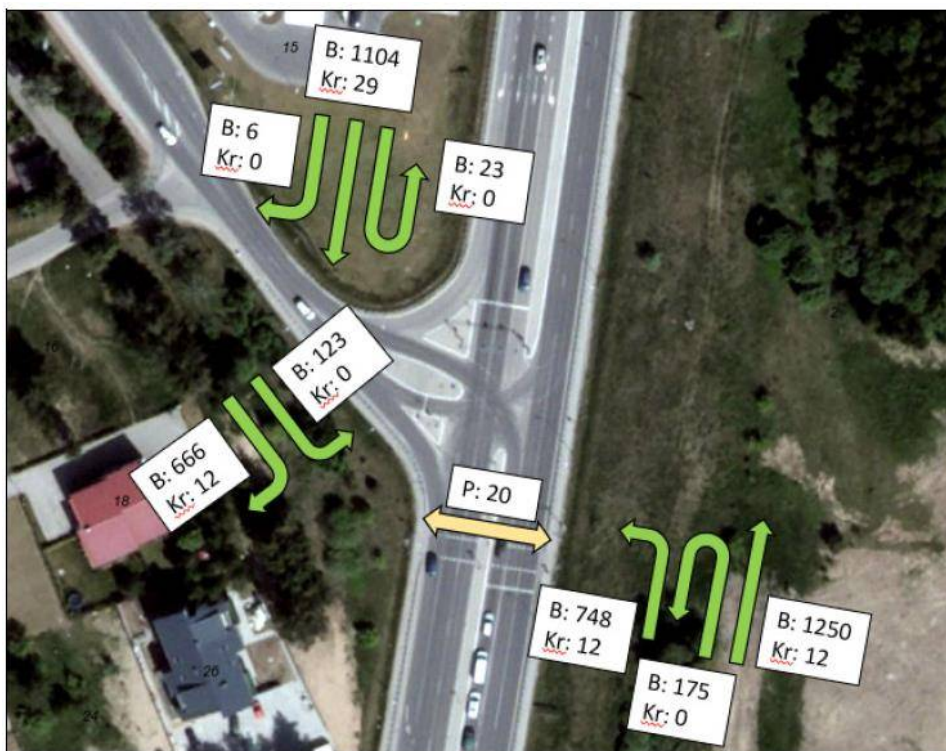
Sankryžos srautų pasiskirstymui ir dydžiams nustatyti, antradienį, nuo 17:15 iki 17:30 val. buvo atlikti natūriniai eismo srautų stebėjimai. Kadangi tyrimas atliktas ne didžiausio eismo intensyvumo dieną, jis perskačiuojamas penktadieniui t. y. padidinamas 23 procentais (pagal vidutinio metinio paros eismo intensyvumo skirtumą (1 lentelė)).

Prognozuojant eismo srautų pokytį 20 metų laikotarpiui, remiamasi pastarųjų 5 metų vidutinio metinio paros eismo intensyvumo kitimo kreive (8 pav.) – srautas didinamas dar 46 procentais. Prognozuojami eismo srautai esamam sankryžos planui pateikti 9 pav.

Dokumento žymuo: P20-038-PP-AR	Lapas	Lapų	Laida
	9	11	A



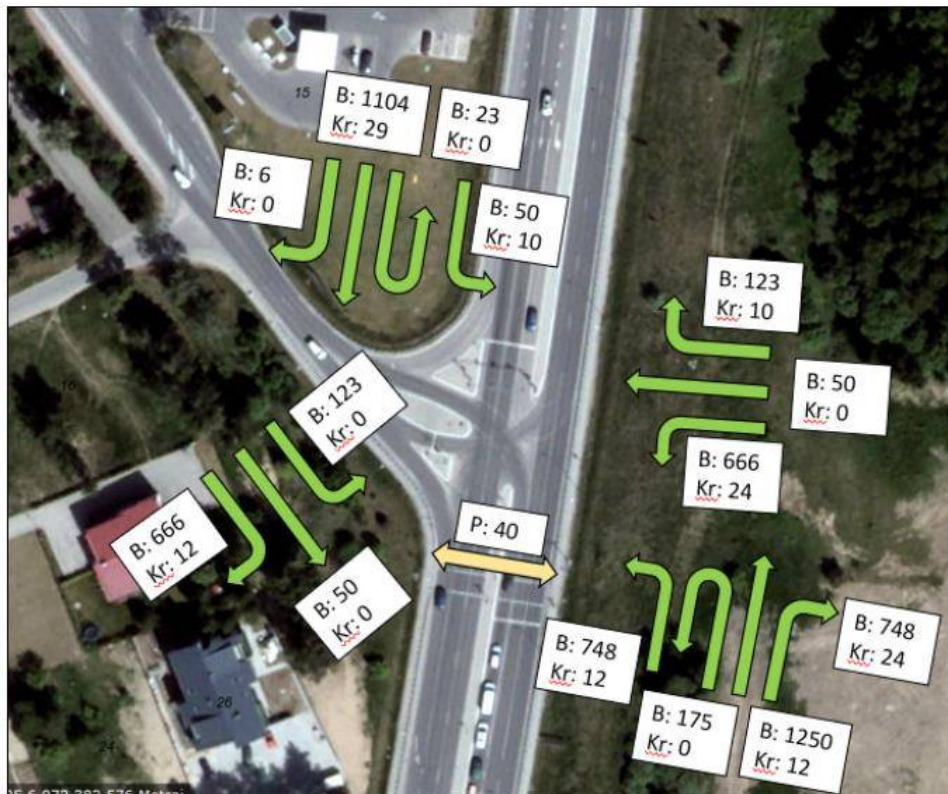
8 pav. Vidutinio metinio paros eismo intensyvumo prognozė 20 metų laikotarpiui (A14 13,5 km)



9 pav. Prognozuojami eismo srautai esami sankryžai

Prognozuojant eismo intensyvumą projektuojamoje Dangeručio gatvėje remiamasi priešingos sankryžos pusės t. y. Molėtų gatvės analogu, nes šalia jos, kaip ir planuojamoje teritorijoje yra prekybos centras ir įvairios paskirties kitų išvystytų teritorijų. Kadangi eismas kroviniam transportui Dangeručio gatvėje nebus draudžiamas taip kaip yra uždraustas Molėtų gatvėje, priimami didesni krovinio transporto srautai. Daroma prielaida, kad didesnis srautas nei į Molėtų g. į Dangeručio g. važiuos ir nuo Utenos pusės, kadangi nėra galimybės nusukti iš anksto, kaip tai yra galima važiuojant į Molėtų g.

Dokumento žymuo:	Lapas	Lapų	Laida
P20-038-PP-AR	10	11	A



10 pav. Prognozuojami eismo srautai naujam sankryžos planui

Sankryžos vystymo pralaidumo rodikliai

Sankryža yra I kategorijos magistraliniame kelyje, Vilniaus priemiestyje. Naujos atšakos prisijungimas prie esamos sankryžos yra numatytas Vilniaus miesto detalajame plane. Gretimos sankryžos su kairiaisiais posūkiais magistraliniame kelyje yra vieno lygio šviesoforinės sankryžos ir yra 1,7 ir 2,8 km atstumu nuo nagrinėjamosios sankryžos. Tarpuose yra sankryžų tik su dešiniaisiais posūkiais. Vertinant objektą kelių tinklo plėtros požiūriu galima teigti, kad vieno lygio šviesoforinės sankryžos tipas tenkina pamatinius šio kelio vystymo principus, nes sankryža yra priemiestinėje zonoje ir neišsiskiria iš gretimų sankryžų, tačiau, žvelgiant į sankryžos pralaidumo prognozę, rekomenduotina ieškoti galimybės skirtingų lygių sankryžos įrengimui.

Modeliavimo būdu nustatytos esamos situacijos ir projektinių sprendinių pagal detalų planą sankryžos pralaidumo rodiklių reikšmės.

2 lentelė. Nustatytos sankryžos alternatyvų pralaidumo rodiklių reikšmės.

Alternatyvos	Rodikliai	Sankryžos eismo kokybės lygis (LOS)*	Vidutinė vieno automobilio patiriama gaištis sekundėmis	Didžiausias eilės ilgis automobiliais
Esama situacija		F	546,1	208,1
Detaliojo plano situacija		F	2687,0	289,5

Palyginus sankryžos alternatyvų pralaidumo rodiklius galima daryti išvadą, kad naujos šakos atsiradimas sankryžoje stipriai neigiamai paveiks eismo pralaidumą – vidutinė gaištis, palyginti su esamu sankryžos planu piko metu padidės 4-5 kartus.

Dokumento žymuo: P20-038-PP-AR	Lapas	Lapų	Laida
	11	11	A

VILNIAUS MIESTO SAVIVALDYBĖS ADMINISTRACIJA

Išduodamos pagal pateiktą statytojo (užsakovo) prašymą 2021-01-28 Nr. E348-103/21

PRISIJUNGIMO PRIE SUSISIEKIMO KOMUNIKACIJŲ SĄLYGOS

2021-02-03 Nr. 21/218

Projekto pavadinimas Dangeručio gatvės atkarpos nuo Molėtų pl. iki ir ties sklypu (kad. Nr. 0101/0101:1291) ir Dujoto gatvės atkarpos nuo sankryžos su Dangeručio gatve iki ir ties sklypu (kad. Nr. 0101/0101:1275), Vilniaus m. statybos projekto A laida

Statytojas (užsakovas) Vilniaus miesto savivaldybė

Susisiekimo komunikacijų sąlygos

Įvertinant 22,6 ha teritorijos prie buvusio Didžiųjų Gulbinų kaimo (kadastro Nr. 0101/0101:54, Nr. 0101/0101:680, Nr. 0101/0101:742, Nr. 0101/0101:683, Nr. 0101/0101:653, Nr. 0101/0101:699, Nr. 0101/0101:671) detaliojo plano sprendinius, suprojektuoti Dangeručio gatvėje nuo Molėtų plento iki Santariškių gatvės važiuojamosios dalies išplatinimą, šaligatvius, dviračių taką, gatvės eksploatavimo juostas, želdynų juostas, apšvietimą bei Dujoto gatvėje šaligatvį.

Projektuojamos susisiekimo ir inžinerinės infrastruktūros ribos, parametrai ir medžiagiškumas nustatomi ir tvirtinami Inžinerinių statinių projektų ir projektinių pasiūlymų vertinimo darbo grupėje.

Spręsti lietaus vandens surinkimą ir nuvedimą nuo naujai įrengiamų dangų.

Eismo reguliavimo ir eismo saugumo priemonės pagal poreikį projektuoti ir įrengti vadovaujantis Vilniaus miesto savivaldybės administracijos direktoriaus 2009-10-15 patvirtintu įsakymu Nr. 30-1783 „Techninių eismo reguliavimo priemonių įrengimo ir jų priežiūros Vilniaus mieste aprašas“, Vilniaus miesto savivaldybės 2016-06-15 tarybos sprendimu Nr. 1-518 „Dėl susisiekimo dviračiais projektų Vilniaus miesto savivaldybėje rengimo ir įgyvendinimo rekomendacijų tvirtinimo“ bei Vilniaus miesto savivaldybės administracijos direktoriaus 2018-12-17 patvirtintu įsakymu Nr. 30-3844/18(2.1.1E-TD2) „Dėl susisiekimo pėsčiomis projektų Vilniaus miesto savivaldybėje rengimo ir įgyvendinimo rekomendacijų tvirtinimo“.

Savivaldybės vardu projektas rengiamas vadovaujantis 2021-01-25 susisiekimo komunikacijų projektavimo sutartimi Nr. A326-18/21(2.9.4.2E-INF) su Vilniaus projektai 2, UAB.

Įrengimo sutartis turi būti pasirašyta iki statybą leidžiančio dokumento gavimo ir pridėta prie statinio projekto.

Vyriausiasis patarėjas,
laikinais einantis vyriausiojo inžinieriaus pareigas

Anton Nikitin

DETALŪS METADUOMENYS

Dokumento sudarytojas (-ai)	Vilniaus miesto savivaldybė 188710061, Konstitucijos pr. 3, LT-09601, Vilnius
Dokumento pavadinimas (antraštė)	PRISIJUNGIMO PRIE SUSISIEKIMO KOMUNIKACIJŲ SĄLYGOS
Dokumento registracijos data ir numeris	2021-02-05 Nr. A51-11466/21(2.9.4.9E-INF)
Dokumento gavimo data ir dokumento gavimo registracijos numeris	–
Dokumento specifikacijos identifikavimo žymuo	ADOC-V1.0
Parašo paskirtis	Pasirašymas
Parašą sukūrusio asmens vardas, pavardė ir pareigos	Anton Nikitin, Administracijos direktoriaus vyriausiasis patarėjas, Administracijos direktorius
Sertifikatas išduotas	ANTON,NIKITIN LT
Parašo sukūrimo data ir laikas	2021-02-05 17:58:04 (GMT+02:00)
Parašo formatas	XAdES-T
Laiko žymoje nurodytas laikas	2021-02-05 17:58:17 (GMT+02:00)
Informacija apie sertifikavimo paslaugų teikėją	EID-SK 2016, AS Sertifitseerimiskeskus EE
Sertifikato galiojimo laikas	2018-07-04 12:02:29 – 2023-07-03 23:59:59
Informacija apie būdus, naudotus metaduomenų vientisumui užtikrinti	"Registravimas" paskirties metaduomenų vientisumas užtikrintas naudojant "RCSC IssuingCA, VI Registru centras - i.k. 124110246 LT" išduotą sertifikatą "Dokumentų valdymo sistema Avilys, Vilniaus miesto savivaldybės administracija, i.k.188710061 LT", sertifikatas galioja nuo 2018-12-27 14:17:37 iki 2021-12-26 14:17:37
Pagrindinio dokumento priedų skaičius	–
Pagrindinio dokumento priedamų dokumentų skaičius	–
Priedamo dokumento sudarytojas (-ai)	–
Priedamo dokumento pavadinimas (antraštė)	–
Priedamo dokumento registracijos data ir numeris	–
Programinės įrangos, kuria naudojantis sudarytas elektroninis dokumentas, pavadinimas	Dokumentų valdymo sistema „Avilys“, versija 3.5.34
Informacija apie elektroninio dokumento ir elektroninio (-ių) parašo (-ų) tikrinimą (tikrinimo data)	Atitinka specifikacijos keliamus reikalavimus. Visi dokumente esantys elektroniniai parašai galioja (2021-02-05 18:19:15)
Paieškos nuoroda	–
Papildomi metaduomenys	Nuorašą suformavo 2021-02-05 18:19:15 Dokumentų valdymo sistema „Avilys“



VILNIAUS MIESTO SAVIVALDYBĖS ADMINISTRACIJA

PRITARIU
Infrastruktūros skyriaus vedėjas
Virginijus Pauža

INŽINERINIO STATINIO PROJEKTINIŲ PASIŪLYMŲ RENGIMO UŽDUOTIS

2021-04 Nr. A358- /21 (2.9.4.5E-INF)

Eil. nr.	Pavadinimas	Reikalavimai
I. Bendra informacija apie projektą		
1.	Projekto pavadinimas (STR 1.04.04:2017 „Statinio projektavimas, projekto ekspertizė“ papunktis 6.8.)	<i>Dangeručio gatvės atkarpos nuo Molėtų pl. iki ir ties sklypu (kad. Nr. 0101/0101:1291) ir Daujoto gatvės atkarpos nuo sankryžos su statybos projektas. Laida A.</i>
2.	Statytojas	<i>Vilniaus miesto savivaldybė</i>
3.	Užsakovas	<i>UAB „Vilniaus Projektai 2“</i>
4.	Projektuotojas	<i>UAB „SRP Projektas“ darius.luksys@srp.lt</i>
5.	Pagrindinė statinio naudojimo paskirtis (pagal STR 1.01.03:2017 „Statinių klasifikavimas“)	
6.	Projektinių pasiūlymų rengimo tikslas	<i>- Pakoreguoti projekto sprendinius pagal prisijungimo prie susisiekimo komunikacijų sąlygų 2021-02-03 Nr. 21/218 reikalavimus. - Informuoti visuomenę apie statinio projektavimą pagal statybos techninio reglamento STR 1.04.04:2017 „Statinio projektavimas, projekto ekspertizė“ reikalavimus.</i>
7.	Statinio (-ių) ar statinių grupės kategorija (pagal STR 1.01.03:2017 „Statinių klasifikavimas“)	<i>Ypatingasis statinys</i>
8.	Kita informacija (kultūros paveldo, saugomos teritorijos)	-
9.	Esamos statinio konstrukcijos, jų funkcinė paskirtis.	-
II. Projektinių pasiūlymų apimtis ir statytojo pateikiami duomenys		
10.	Projektinių pasiūlymų apimtis	<i>- aiškinamasis raštas; - dangų planas; - skersiniai profiliai; - želdinių būklės vertinimas, apželdinimo pasiūlymai.</i>

11.	Pateikiami dokumentai, nurodomi projektinių pasiūlymų rengimo dokumentams taikomi teisės aktai.	<p>- <i>Prisijungimo prie susisiekimo komunikacijų sąlygos 2021-02-03 Nr. 21/218.</i></p> <p>- <i>Vilniaus miesto savivaldybės administracijos direktoriaus 2018 m. gruodžio 17 d. įsakymu Nr. 30-3844/1892.1.1E-TD20 patvirtintos Susisiekimo pėsčiomis projektų Vilniaus miesto savivaldybėje rengimo ir įgyvendinimo rekomendacijos https://vilnius.lt/lt/savivaldybe/miesto-ukis-ir-transportas/susisiekimo-pesciomis-projektu-rekomendacijos/;</i></p> <p>- <i>Vilniaus miesto savivaldybės 2016-06-15 tarybos sprendimu Nr. 1-518 patvirtintos Susisiekimo dviračiais projektų Vilniaus miesto savivaldybėje rengimo ir įgyvendinimo rekomendacijos https://vilnius.lt/wp-content/uploads/2018/07/duratu.pdf</i></p>
III. Reikalavimai projektiniams pasiūlymams		
12	Esminiai funkciniai (paskirties) reikalavimai statiniui	- <i>Sprendiniai turi atitikti Prisijungimo prie susisiekimo komunikacijų sąlygų 2021-02-03 Nr. 21/218 ir susisiekimo komunikacijų statybą reglamentuojančių teisės aktų reikalavimus.</i>
13	Reikalavimai architektūros (estetinius aplinkai, kraštovaizdžiui)	<p>- <i>Susisiekimo sistemos dizaino detalės, elementų pločiai, skerspjūviai turi išlaikyti vieningus funkciškai pagrindžiamus parametrus.</i></p> <p>- <i>Sprendiniai turi atitikti universalaus dizaino principus</i></p>
14	Nurodymai sprendinių derinimui, jų pritarimui	- <i>Projektinius pasiūlymus derinti su Infrastruktūros darbų priežiūros ir inžinerinių statinių projektų ir projektinių pasiūlymų vertinimo darbo grupe.</i>
15	Nurodymai projektinių pasiūlymų vaizdinės informacijos parengimui	-
16	Reikalavimai projekto rengimo dokumentų kalbai (-oms).	<i>Lietuvių</i>
17	Reikalavimai projekto rengimo dokumentų įforminimui, sudėčiai ir pan.	- -
IV. Projektuotojo autorines teises ir galimi projekto keitimai		
18	<i>Projektuotojas turi jo parengtų projektinių pasiūlymų autorines teises. Statytojas be projektuotojo sutikimo projekto kopijas gali naudoti tik tam tikslui, kuriam skirtas Projektas.</i>	

DETALŪS METADUOMENYS

Dokumento sudarytojas (-ai)	Vilniaus miesto savivaldybė 188710061, Konstitucijos pr. 3, LT-09601, Vilnius
Dokumento pavadinimas (antraštė)	INŽINERINIO STATINIO PROJEKTINIŲ PASIŪLYMŲ RENGIMO UŽDUOTIS
Dokumento registracijos data ir numeris	2021-04-09 Nr. A358-38/21(2.9.4.5E-INF)
Dokumento gavimo data ir dokumento gavimo registracijos numeris	–
Dokumento specifikacijos identifikavimo žymuo	ADOC-V1.0
Parašo paskirtis	Vizavimas
Parašą sukūrusio asmens vardas, pavardė ir pareigos	Linas Bartusevičius, Projektavimo poskyrio vedėjas, Infrastruktūros skyrius
Sertifikatas išduotas	LINAS,BARTUSEVIČIUS LT
Parašo sukūrimo data ir laikas	2021-04-09 11:00:52 (GMT+03:00)
Parašo formatas	XAdES-T
Laiko žymoje nurodytas laikas	2021-04-09 11:01:05 (GMT+03:00)
Informacija apie sertifikavimo paslaugų teikėją	EID-SK 2016, AS Sertifitseerimiskeskus EE
Sertifikato galiojimo laikas	2019-08-30 17:52:14 – 2024-08-28 23:59:59
Parašo paskirtis	Pasirašymas
Parašą sukūrusio asmens vardas, pavardė ir pareigos	Virginijus Pauža, Infrastruktūros skyriaus vedėjas, Infrastruktūros skyrius
Sertifikatas išduotas	VIRGINIJUS PAUŽA, Vilniaus miesto savivaldybės administracija LT
Parašo sukūrimo data ir laikas	2021-04-09 14:17:22 (GMT+03:00)
Parašo formatas	XAdES-T
Laiko žymoje nurodytas laikas	2021-04-09 14:17:36 (GMT+03:00)
Informacija apie sertifikavimo paslaugų teikėją	ADIC CA-A, Asmens dokumentu israsymo centras prie LR VRM LT
Sertifikato galiojimo laikas	2020-11-26 08:17:55 – 2023-11-26 08:17:55
Informacija apie būdus, naudotus metaduomenų vientisumui užtikrinti	"Registravimas" paskirties metaduomenų vientisumas užtikrintas naudojant "RCSC IssuingCA, VI Registru centras - i.k. 124110246 LT" išduotą sertifikatą "Dokumentų valdymo sistema Avilys, Vilniaus miesto savivaldybės administracija, i.k.188710061 LT", sertifikatas galioja nuo 2018-12-27 14:17:37 iki 2021-12-26 14:17:37
Pagrindinio dokumento priedų skaičius	–
Pagrindinio dokumento priedamų dokumentų skaičius	–
Priedamo dokumento sudarytojas (-ai)	–
Priedamo dokumento pavadinimas (antraštė)	–
Priedamo dokumento registracijos data ir numeris	–
Programinės įrangos, kuria naudojantis sudarytas elektroninis dokumentas, pavadinimas	Dokumentų valdymo sistema „Avilys“, versija 3.5.34
Informacija apie elektroninio dokumento ir elektroninio (-ių) parašo (-ų) tikrinimą (tikrinimo data)	Atitinka specifikacijos keliamus reikalavimus. Visi dokumente esantys elektroniniai parašai galioja (2021-04-09 16:31:45)
Paieškos nuoroda	–
Papildomi metaduomenys	Nuorašą suformavo 2021-04-09 16:31:45 Dokumentų valdymo sistema „Avilys“



**VILNIAUS MIESTO SAVIVALDYBĖS ADMINISTRACIJOS
INFRASTRUKTŪROS SKYRIUS**

UAB „SRP Projektas“
el. p. darius.luksys@srp.lt

2021-03
I

Nr. A51- /21(3.3.2.26E-INF)
Nr.

DĖL 2021-03-25 PROTOKOLO Nr.A16-268/21(2.1.76E-INF) IŠRAŠO PATEIKIMO

Siunčiame Jums 2021 m. kovo 25 d. Vilniaus miesto savivaldybės administracijos Inžinerinių statinių projektų ir projektinių pasiūlymų vertinimo darbo grupės posėdžio, įvykusio 2021 m. kovo 23 d., protokolo Nr. A16-268/21(2.1.76E-INF) išrašą.

PRIDEDAMA. Protokolo išrašas, 1 lapas.

Vedėjas

Virginijus Pauža

Danguolė Emilija Baleišytė, tel. (8 5) 211 2741, el. p. danguole.baleisyte@vilnius.lt



Biudžetinė įstaiga
Kodas 188710061
Duomenys kaupiami ir saugomi
Juridinių asmenų registre

Konstitucijos pr. 3
LT-09601 Vilnius
Tel. (8 5) 211 2155

El. p. savivaldybe@vilnius.lt
www.vilnius.lt



Tikime laisve
1990 KOVO 11



VILNIAUS MIESTO SAVIVALDYBĖS ADMINISTRACIJA

INŽINERINIŲ STATINIŲ PROJEKTŲ IR PROJEKTINIŲ PASIŪLYMŲ VERTINIMO DARBO GRUPĖS PASITARIMO PROTOKOLO IŠRAŠAS

2021-03-25 Nr.A16-268/21(2.1.76E-INF)

3. SVARSTYTA. Dėl projekto „Dangeručio gatvės atkarpos nuo Molėtų pl. Iki ir ties sklypu (kad. Nr. 0101/0101:1291) ir Dujoto gatvės atkarpos nuo sankryžos su Dangeručio gatve ir ties sklypu (kad. Nr. 0101/0101:1275), Vilniaus m. statybos projektas“ A laida.“ projektinių sprendinių pakartotino svarstymo.

NUTARTA:

- 3.1. Įvertinti pastabas:
 - 3.1.1. Ieškoti galimybių pėsčiųjų perėjas planuoti visomis kryptimis sankryžos zonoje.
 - 3.1.2. Siūlyti vietoj numatytų užženklintų horizontaliuoju ženklinimu plotų skiriamosiose vidurinėje eismo juostoje įrengti saugumo saleles su želdynais arba įvertinti galimybę, jeigu yra poreikis, reglamentuoti, kad tai yra eismo juosta, kuria nors kryptimi.
 - 3.1.3. Projektuojamą šaligatvį link Santariškių gatvės siūlyti atitraukti ir planuoti želdynų juostą tarp šaligatvio ir važiuojamosios dalies.
 - 3.1.4. Techniniame projekte numatyti eismo tvarką gyvenvietėje ir tai reglamentuoti kelio ženklais.
 - 3.1.5. Sankirtose su D kategorijos gatve numatyti iškiliasias pėsčiųjų perėjas, numatyti žymėjimą.
 - 3.1.6. Siūlyti spręsti iškiliosios pėsčiųjų perėjos įrengimo galimybę arčiau sankryžos, patikslinti pėsčiųjų perėjos ženklų žymėjimą.
 - 3.1.7. Tikslinti posūkio spindulių parametrus ties sankryža.
 - 3.1.8. Viršutinėje dalyje, kur nėra gatvės, dviračių tako ir šaligatvio danga turi nenutrūkti.
- 3.2. Pritarti projektinių pasiūlymų sprendinių viešinimui.
- 3.3. Teikti svarstyti sprendinius pakartotinai darbo grupės posėdyje po viešo svarstymo su visuomene.

Pasitarimo pirmininkas

Raivydas Rakauskas

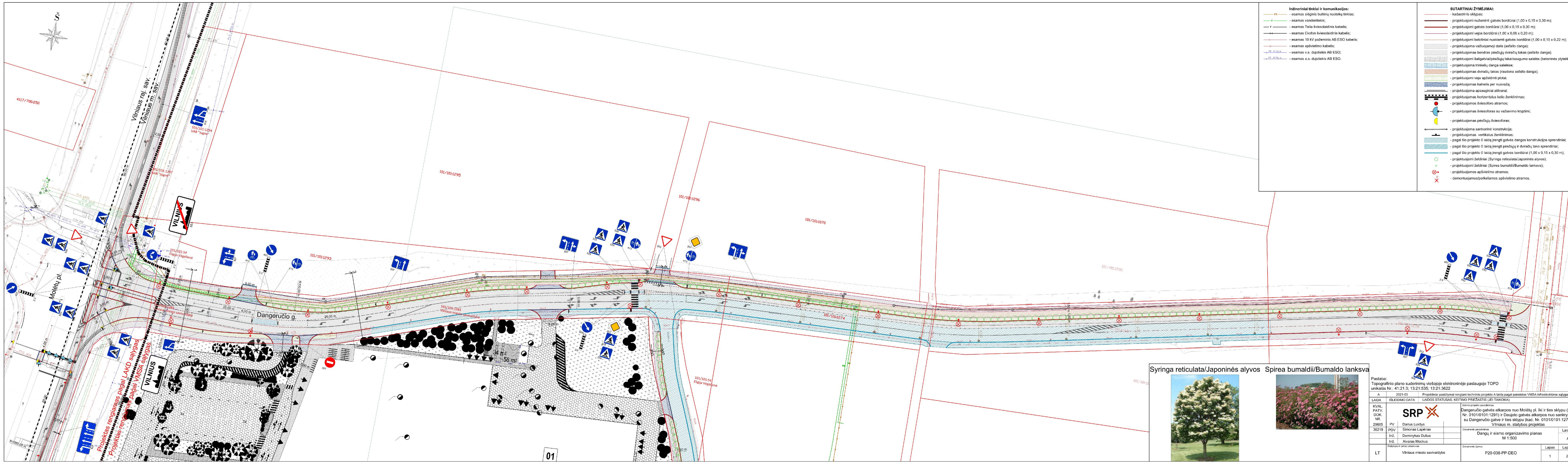
Darbo grupės sekretorė

Danguolė Emilija Baleišytė

Išrašas tikras

DETALŪS METADUOMENYS

Dokumento sudarytojas (-ai)	Vilniaus miesto savivaldybė 188710061, Konstitucijos pr. 3, LT-09601, Vilnius
Dokumento pavadinimas (antraštė)	DĖL 2021-03-25 PROTOKOLO Nr.A16-268/21(2.1.76E-INF) IŠRAŠO PATEIKIMO
Dokumento registracijos data ir numeris	2021-03-26 Nr. A51-26881/21(3.3.2.26E-INF)
Dokumento gavimo data ir dokumento gavimo registracijos numeris	–
Dokumento specifikacijos identifikavimo žymuo	ADOC-V1.0
Parašo paskirtis	Pasirašymas
Parašą sukūrusio asmens vardas, pavardė ir pareigos	Virginijus Pauža, Infrastruktūros skyriaus vedėjas, Infrastruktūros skyrius
Sertifikatas išduotas	VIRGINIJUS PAUŽA, Vilniaus miesto savivaldybės administracija LT
Parašo sukūrimo data ir laikas	2021-03-26 08:27:23 (GMT+02:00)
Parašo formatas	XAdES-T
Laiko žymoje nurodytas laikas	2021-03-26 08:27:35 (GMT+02:00)
Informacija apie sertifikavimo paslaugų teikėją	ADIC CA-A, Asmens dokumentu israsymo centras prie LR VRM LT
Sertifikato galiojimo laikas	2020-11-26 08:17:55 – 2023-11-26 08:17:55
Informacija apie būdus, naudotus metaduomenų vientisumui užtikrinti	"Registravimas" paskirties metaduomenų vientisumas užtikrintas naudojant "RCSC IssuingCA, VI Registru centras - i.k. 124110246 LT" išduotą sertifikatą "Dokumentų valdymo sistema Avilys, Vilniaus miesto savivaldybės administracija, i.k.188710061 LT", sertifikatas galioja nuo 2018-12-27 14:17:37 iki 2021-12-26 14:17:37
Pagrindinio dokumento priedų skaičius	1
Pagrindinio dokumento pridedamų dokumentų skaičius	–
Priedamo dokumento sudarytojas (-ai)	–
Priedamo dokumento pavadinimas (antraštė)	–
Priedamo dokumento registracijos data ir numeris	–
Programinės įrangos, kuria naudojantis sudarytas elektroninis dokumentas, pavadinimas	Dokumentų valdymo sistema „Avilys“, versija 3.5.34
Informacija apie elektroninio dokumento ir elektroninio (-ių) parašo (-ų) tikrinimą (tikrinimo data)	Atitinka specifikacijos keliamus reikalavimus. Visi dokumente esantys elektroniniai parašai galioja (2021-03-26 08:41:45)
Paieškos nuoroda	–
Papildomi metaduomenys	Nuorašą suformavo 2021-03-26 08:41:45 Dokumentų valdymo sistema „Avilys“



- Inžineriniai tinklai ir komunikacijos:**
- esamas slėginis butinių nuotekų tinklas;
 - esamas vandentekis;
 - esamas Telia šviesolaidinis kabelis;
 - esamas Ekofon šviesolaidinis kabelis;
 - esamas 10 kV požeminis AB ESO kabelis;
 - esamas apšvietimo kabelis;
 - esamas v.s. dujotiekis AB ESO;
 - esamas a.s. dujotiekis AB ESO.
- SUTARTINIAI ŽYMĖJIMAI:**
- kadastrinis sklypas;
 - projektuojami nužeminti gatvės bordiūrai (1,00 x 0,15 x 0,30 m);
 - projektuojami gatvės bordiūrai (1,00 x 0,15 x 0,30 m);
 - projektuojami vejos bordiūrai (1,00 x 0,08 x 0,20 m);
 - projektuojami betoniniai nuskėmi gatvės bordiūrai (1,00 x 0,15 x 0,22 m);
 - projektuojama važiuojamoji dalis (asfalto dangą);
 - projektuojamas bendras pėsčiųjų dviračių takas (asfalto dangą);
 - projektuojami šaligatviai/pėsčiųjų takai/saugumo salės (betoninės plytelės);
 - projektuojama trinkelė dangą salėse;
 - projektuojamas dviračių takas (raudona asfalto dangą);
 - projektuojami veja apželdinti plotai;
 - projektuojamas kalnelis per ruožą;
 - projektuojamas apsauginiai atitvarai;
 - projektuojamas horizontalus kelio ženklinimas;
 - projektuojamos šviesoforo atramos;
 - projektuojamas šviesoforas su važiavimo kryptimi;
 - projektuojamas pėsčiųjų šviesoforas;
 - projektuojama santvarinė konstrukcija;
 - projektuojamas vertikalus ženklinimas;
 - pagal šio projekto 0 laidą įrengti gatvės dangos konstrukcijos sprendiniai;
 - pagal šio projekto 0 laidą įrengti pėsčiųjų ir dviračių tako sprendiniai;
 - pagal šio projekto 0 laidą įrengti gatvės bordiūrai (1,00 x 0,15 x 0,30 m);
 - projektuojami želdiniai (Syringa reticulata/Japoninės alyvos);
 - projektuojami želdiniai (Spirea bumaldii/Bumaldo lanksva);
 - projektuojamos apšvietimo atramos;
 - demontuojamos/perkeliamos apšvietimo atramos.

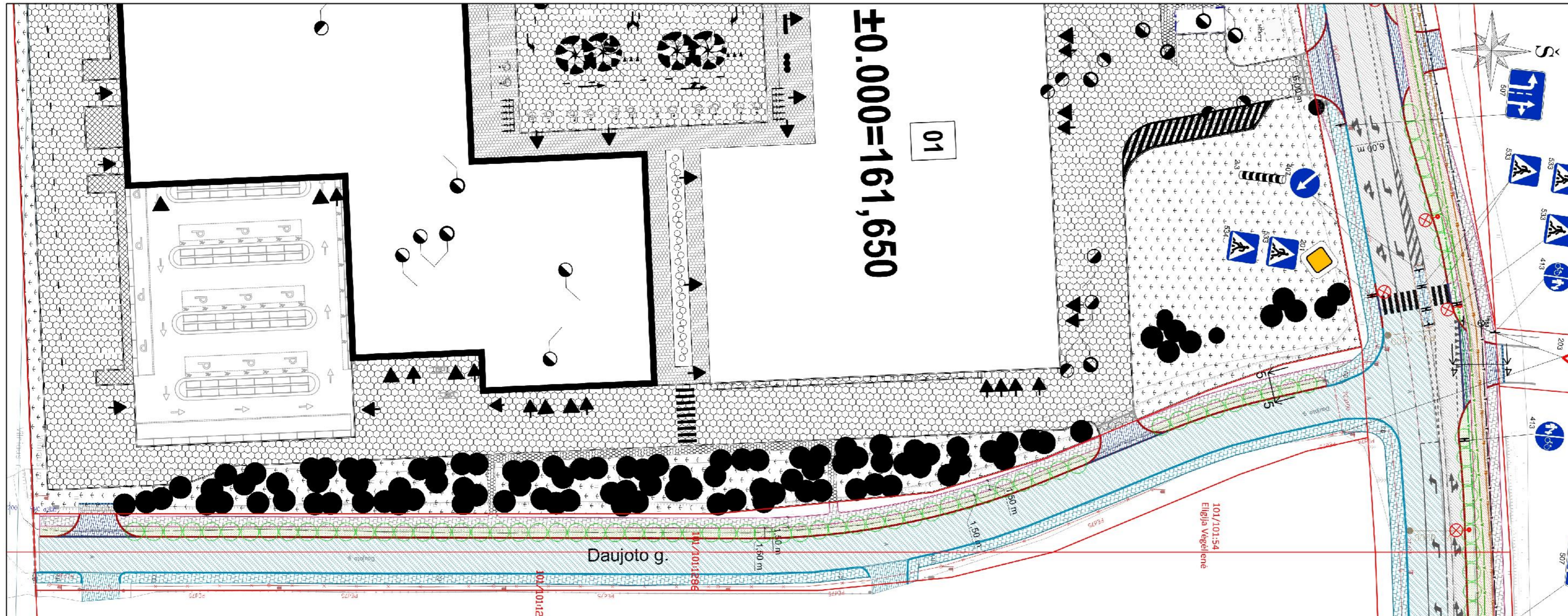
Syringa reticulata/Japoninės alyvos Spirea bumaldii/Bumaldo lanksva



Pastaba:
Topografinio plano sudorinimų viešojoje elektroninėje paslaugoje TOPD
unikalus Nr.: 41-21-3; 13-21-535; 13-21-3622

LAIDA	ISLEIDIMO DATA	LAIDOS STATUSAS, KETIMO PRIEŽASTIS (JEI TAIKOMA)
A	2021-03	Projekciniai pasiūlymai rengiant techninį projekto A laidą pagal pakelto VMSA infrastruktūros sąlygas

KVAL.	PATV.	DKR.	NR.	29605	PV	Darius Lukšys	29605	PDV	Simonas Lapėnas	Inž.	Dominikas Dulius	Inž.	Aivaras Mockus	29605	PDV	Simonas Lapėnas	Inž.	Dominikas Dulius	Inž.	Aivaras Mockus
LT	Vilniaus miesto savivaldybė	Dokumentų žymėjimas	P20-038-PP-DEO	1	2															



Syringa reticulata/Japoninės alyvos Spirea bumaldii/Bumaldo lanksva



SUTARTINIAI ŽYMĖJIMAI:

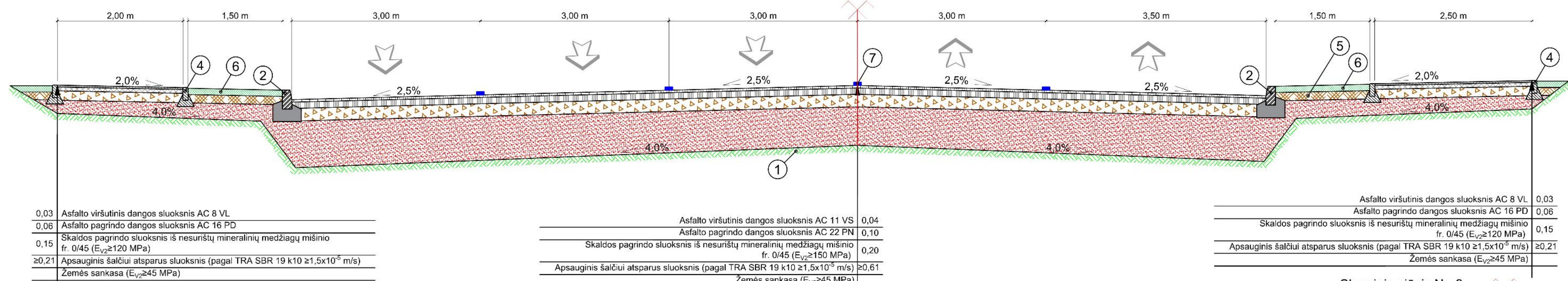
- kadastrinis sklypas;
- projektuojami nužeminti gatvės bordiūrai (1,00 x 0,15 x 0,30 m);
- projektuojami gatvės bordiūrai (1,00 x 0,15 x 0,30 m);
- projektuojami vejos bordiūrai (1,00 x 0,08 x 0,20 m);
- projektuojami betoniniai nusklemti gatvės bordiūrai (1,00 x 0,15 x 0,22 m);
- projektuojama važiuojamoji dalis (asfalto dangą);
- projektuojamas bendras pėsčiųjų dviračių takas (asfalto dangą);
- projektuojami šaligatviai/pėsčiųjų takai/saugumo saielės (betoninės plytelės);
- projektuojama trinkelų danga saielėse;
- projektuojamas dviračių takas (raudona asfalto dangą);
- projektuojami veja apželdinti plotai;
- projektuojamas kalnelis per nuvažą;
- projektuojama apsauginiai ativarai;
- projektuojamas horizontalus kelio ženklėjimas;
- projektuojamos šviesoforo atramos;
- projektuojamas šviesoforas su važiavimo kryptimi;
- projektuojamas pėsčiųjų šviesoforas;
- projektuojama santvarinė konstrukcija;
- projektuojamas vertikalus ženklėjimas;
- pagal šio projekto 0 laidą įrengti gatvės dangos konstrukcijos sprendiniai;
- pagal šio projekto 0 laidą įrengti pėsčiųjų ir dviračių tako sprendiniai;
- pagal šio projekto 0 laidą įrengti gatvės bordiūrai (1,00 x 0,15 x 0,30 m);
- projektuojami želdiniai (Syringa reticulata/Japoninės alyvos);
- projektuojami želdiniai (Spirea bumaldii/Bumaldo lanksva);
- projektuojamos apšvietimo atramos;
- demontuojamos/perkeliamos apšvietimo atramos.

Inžineriniai tinklai ir komunikacijos:

- FS - esamas slėginis buitinių nuotekų tinklas;
- V - esamas vandentiekis;
- T - esamas Telia šviesolaidinis kabelis;
- E - esamas Ekofon šviesolaidinis kabelis;
- 10 kV - esamas 10 kV požeminis AB ESO kabelis;
- A - esamas apšvietimo kabelis;
- PF d110p.s. - esamas v.s. dujotiekis AB ESO;
- PF d150p.s. - esamas a.s. dujotiekis AB ESO.

Pastaba:
Topografinio plano suderinimų viešojoje elektroninėje paslaugoje TOPD
unikalus Nr.: 41:21:3; 13:21:535; 13:21:3622

Skersinis pjūvis Nr. 1

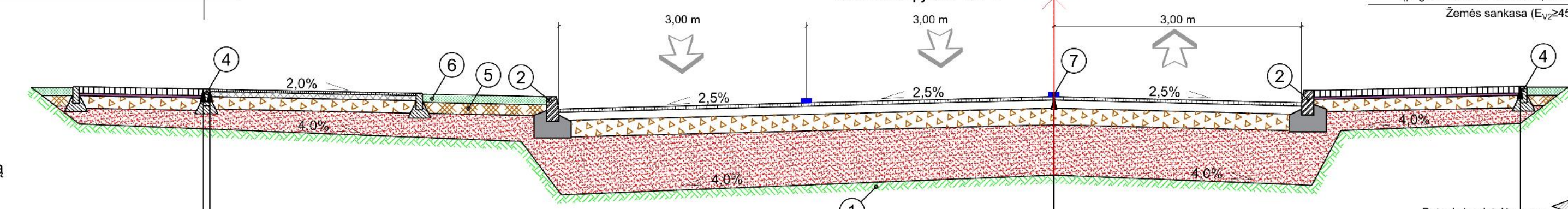


0,03	Asfalto viršutinis dangos sluoksnis AC 8 VL	0,03
0,06	Asfalto pagrindo dangos sluoksnis AC 16 PD	0,06
0,15	Skaldos pagrindo sluoksnis iš nesurištų mineralinių medžiagų mišinio fr. 0/45 ($E_{V2} \geq 120$ MPa)	0,15
$\geq 0,21$	Apsauginis šalčiui atsparus sluoksnis (pagal TRA SBR 19 k10 $\geq 1,5 \times 10^{-5}$ m/s)	$\geq 0,21$
	Zemės sankasa ($E_{V2} \geq 45$ MPa)	

0,04	Asfalto viršutinis dangos sluoksnis AC 11 VS	0,04
0,10	Asfalto pagrindo dangos sluoksnis AC 22 PN	0,10
0,20	Skaldos pagrindo sluoksnis iš nesurištų mineralinių medžiagų mišinio fr. 0/45 ($E_{V2} \geq 150$ MPa)	0,20
$\geq 0,61$	Apsauginis šalčiui atsparus sluoksnis (pagal TRA SBR 19 k10 $\geq 1,5 \times 10^{-5}$ m/s)	$\geq 0,61$
	Zemės sankasa ($E_{V2} \geq 45$ MPa)	

0,03	Asfalto viršutinis dangos sluoksnis AC 8 VL	0,03
0,06	Asfalto pagrindo dangos sluoksnis AC 16 PD	0,06
0,15	Skaldos pagrindo sluoksnis iš nesurištų mineralinių medžiagų mišinio fr. 0/45 ($E_{V2} \geq 120$ MPa)	0,15
$\geq 0,21$	Apsauginis šalčiui atsparus sluoksnis (pagal TRA SBR 19 k10 $\geq 1,5 \times 10^{-5}$ m/s)	$\geq 0,21$
	Zemės sankasa ($E_{V2} \geq 45$ MPa)	

Skersinis pjūvis Nr. 3



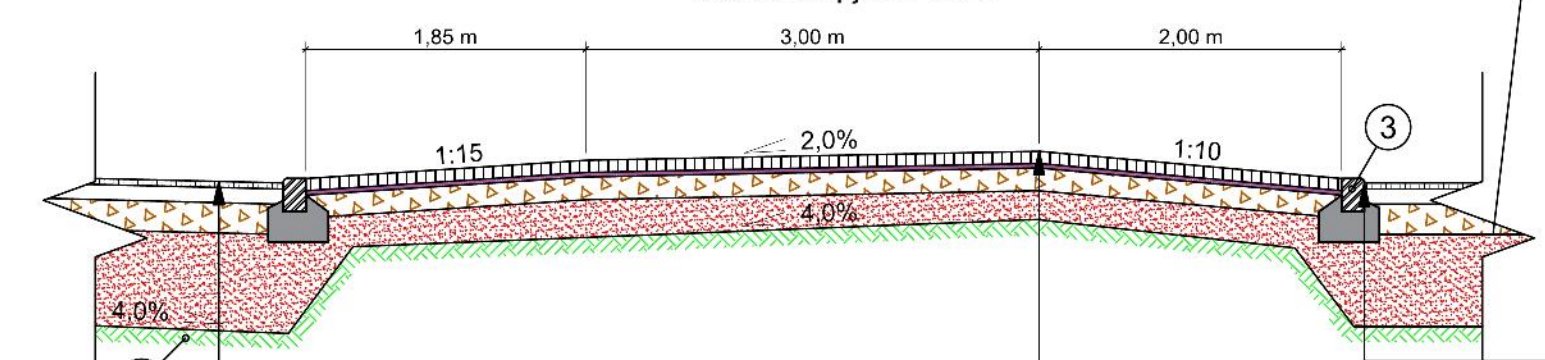
Įvažiavimo į projektuojamą prekybos centrą dangos konstrukcija

0,08	Betoninės plytelės	0,08
0,03	Nesurištų mineralinių medžiagų mišinio 0/5 pasluoksnis	0,03
0,15	Skaldos pagrindo sluoksnis iš nesurištų mineralinių medžiagų mišinio fr. 0/45 ($E_{V2} \geq 120$ MPa)	0,15
$\geq 0,19$	Apsauginis šalčiui atsparus sluoksnis (pagal TRA SBR 19 k10 $\geq 1,5 \times 10^{-5}$ m/s)	$\geq 0,19$
	Zemės sankasa ($E_{V2} \geq 45$ MPa)	

0,03	Asfalto viršutinis dangos sluoksnis AC 8 VL	0,03
0,06	Asfalto pagrindo dangos sluoksnis AC 16 PD	0,06
0,15	Skaldos pagrindo sluoksnis iš nesurištų mineralinių medžiagų mišinio fr. 0/45 ($E_{V2} \geq 120$ MPa)	0,15
$\geq 0,21$	Apsauginis šalčiui atsparus sluoksnis (pagal TRA SBR 19 k10 $\geq 1,5 \times 10^{-5}$ m/s)	$\geq 0,21$
	Zemės sankasa ($E_{V2} \geq 45$ MPa)	

0,04	Asfalto viršutinis dangos sluoksnis AC 11 VS	0,04
0,10	Asfalto pagrindo dangos sluoksnis AC 22 PN	0,10
0,20	Skaldos pagrindo sluoksnis iš nesurištų mineralinių medžiagų mišinio fr. 0/45 ($E_{V2} \geq 150$ MPa)	0,20
$\geq 0,61$	Apsauginis šalčiui atsparus sluoksnis (pagal TRA SBR 19 k10 $\geq 1,5 \times 10^{-5}$ m/s)	$\geq 0,61$
	Zemės sankasa ($E_{V2} \geq 45$ MPa)	

Skersinis pjūvis Nr. 2

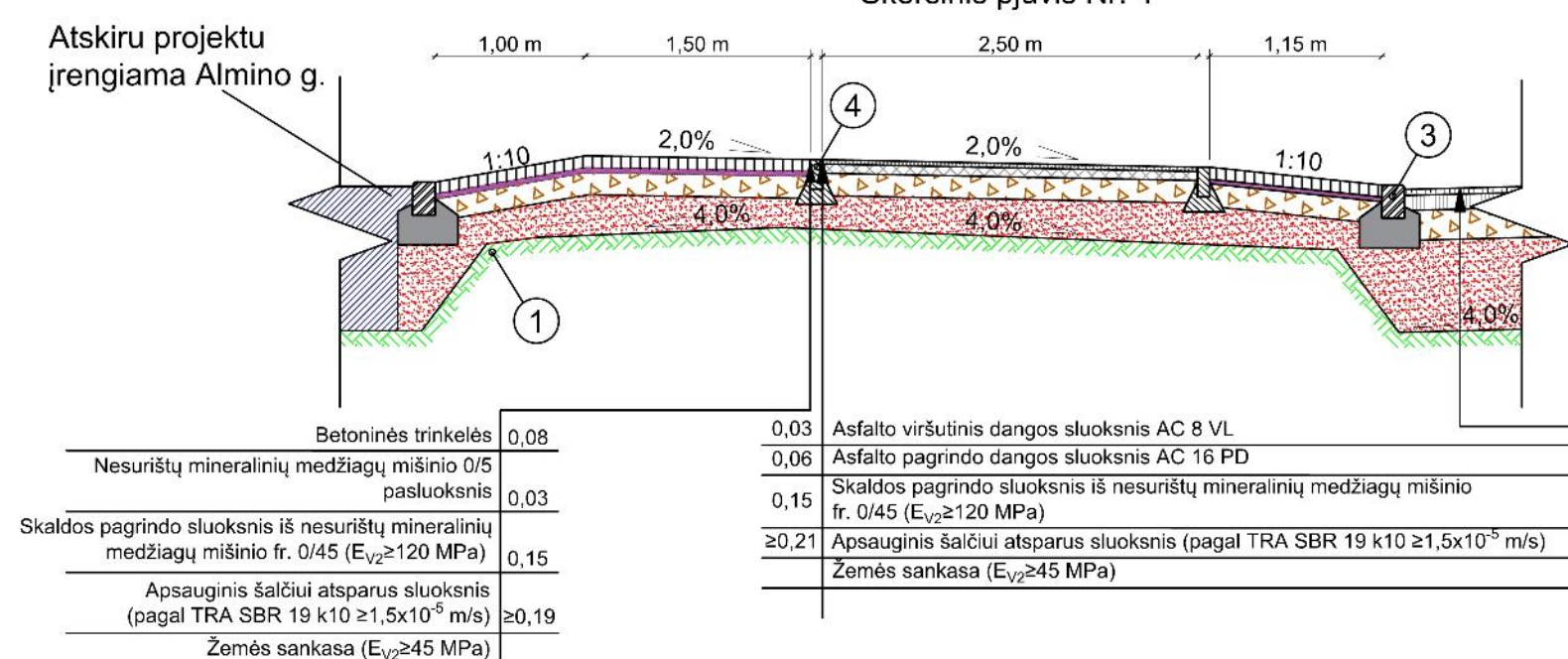


0,04	Asfalto viršutinis dangos sluoksnis AC 11 VS	0,04
0,10	Asfalto pagrindo dangos sluoksnis AC 22 PN	0,10
0,20	Skaldos pagrindo sluoksnis iš nesurištų mineralinių medžiagų mišinio fr. 0/45 ($E_{V2} \geq 150$ MPa)	0,20
$\geq 0,61$	Apsauginis šalčiui atsparus sluoksnis (pagal TRA SBR 19 k10 $\geq 1,5 \times 10^{-5}$ m/s)	$\geq 0,61$
	Zemės sankasa ($E_{V2} \geq 45$ MPa)	

0,08	Betoninės trinkelės	0,08
0,03	Nesurištų mineralinių medžiagų mišinio 0/5 pasluoksnis	0,03
0,15	Skaldos pagrindo sluoksnis iš nesurištų mineralinių medžiagų mišinio fr. 0/45 ($E_{V2} \geq 120$ MPa)	0,15
$\geq 0,19$	Apsauginis šalčiui atsparus sluoksnis (pagal TRA SBR 19 k10 $\geq 1,5 \times 10^{-5}$ m/s)	$\geq 0,19$
	Zemės sankasa ($E_{V2} \geq 45$ MPa)	

0,04	Asfalto viršutinis dangos sluoksnis AC 11 VS	0,04
0,10	Asfalto pagrindo dangos sluoksnis AC 22 PN	0,10
0,20	Skaldos pagrindo sluoksnis iš nesurištų mineralinių medžiagų mišinio fr. 0/45 ($E_{V2} \geq 150$ MPa)	0,20
$\geq 0,61$	Apsauginis šalčiui atsparus sluoksnis (pagal TRA SBR 19 k10 $\geq 1,5 \times 10^{-5}$ m/s)	$\geq 0,61$
	Zemės sankasa ($E_{V2} \geq 45$ MPa)	

Skersinis pjūvis Nr. 4

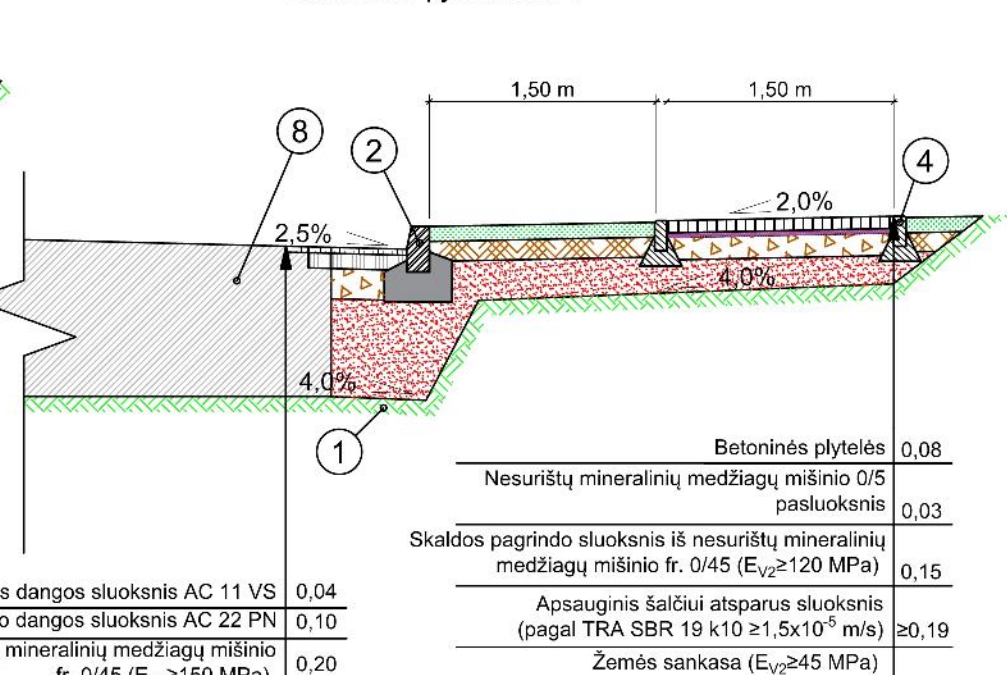


0,08	Betoninės trinkelės	0,08
0,03	Nesurištų mineralinių medžiagų mišinio 0/5 pasluoksnis	0,03
0,15	Skaldos pagrindo sluoksnis iš nesurištų mineralinių medžiagų mišinio fr. 0/45 ($E_{V2} \geq 120$ MPa)	0,15
$\geq 0,19$	Apsauginis šalčiui atsparus sluoksnis (pagal TRA SBR 19 k10 $\geq 1,5 \times 10^{-5}$ m/s)	$\geq 0,19$
	Zemės sankasa ($E_{V2} \geq 45$ MPa)	

0,03	Asfalto viršutinis dangos sluoksnis AC 8 VL	0,03
0,06	Asfalto pagrindo dangos sluoksnis AC 16 PD	0,06
0,15	Skaldos pagrindo sluoksnis iš nesurištų mineralinių medžiagų mišinio fr. 0/45 ($E_{V2} \geq 120$ MPa)	0,15
$\geq 0,21$	Apsauginis šalčiui atsparus sluoksnis (pagal TRA SBR 19 k10 $\geq 1,5 \times 10^{-5}$ m/s)	$\geq 0,21$
	Zemės sankasa ($E_{V2} \geq 45$ MPa)	

0,04	Asfalto viršutinis dangos sluoksnis AC 11 VS	0,04
0,10	Asfalto pagrindo dangos sluoksnis AC 22 PN	0,10
0,20	Skaldos pagrindo sluoksnis iš nesurištų mineralinių medžiagų mišinio fr. 0/45 ($E_{V2} \geq 150$ MPa)	0,20
$\geq 0,61$	Apsauginis šalčiui atsparus sluoksnis (pagal TRA SBR 19 k10 $\geq 1,5 \times 10^{-5}$ m/s)	$\geq 0,61$
	Zemės sankasa ($E_{V2} \geq 45$ MPa)	

Skersinis pjūvis Nr. 5



0,08	Betoninės plytelės	0,08
0,03	Nesurištų mineralinių medžiagų mišinio 0/5 pasluoksnis	0,03
0,15	Skaldos pagrindo sluoksnis iš nesurištų mineralinių medžiagų mišinio fr. 0/45 ($E_{V2} \geq 120$ MPa)	0,15
$\geq 0,19$	Apsauginis šalčiui atsparus sluoksnis (pagal TRA SBR 19 k10 $\geq 1,5 \times 10^{-5}$ m/s)	$\geq 0,19$
	Zemės sankasa ($E_{V2} \geq 45$ MPa)	

0,04	Asfalto viršutinis dangos sluoksnis AC 11 VS	0,04
0,10	Asfalto pagrindo dangos sluoksnis AC 22 PN	0,10
0,20	Skaldos pagrindo sluoksnis iš nesurištų mineralinių medžiagų mišinio fr. 0/45 ($E_{V2} \geq 150$ MPa)	0,20
$\geq 0,61$	Apsauginis šalčiui atsparus sluoksnis (pagal TRA SBR 19 k10 $\geq 1,5 \times 10^{-5}$ m/s)	$\geq 0,61$
	Zemės sankasa ($E_{V2} \geq 45$ MPa)	

Sutartiniai žymėjimai:

- ① Esamas gruntas;
- ② Betoninis gatvės bortas 100x15x30 ant betono C20/25;
- ③ Betoninis gatvės bortas 100x15x22 ant betono C20/25;
- ④ Betoninis vejos bordiūras 100x8x20 ant betono C12/15 pagrindo;
- ⑤ Užpilamas gruntas;
- ⑥ Užpilamas dirvožemio sl. h=0,10 m užsėjant veja;
- ⑦ Horizontalusis ženklinimas;
- ⑧ Esama, pagal projekto 0 laidą įrengta, gatvės konstrukcija.

A	2021-03	Projektiniai pasiūlymai rengiant techninio projekto A laidą pagal pakeistas VMSA infrastruktūros sąlygas	
LAIDA	IŠLEIDIMO DATA	LAIDOS STATUSAS. KEITIMO PRIEŽASTIS (JEI TAIKOMA)	
KVAL. PATV. DOK. NR.		Statinio projekto pavadinimas	
29605		Dangeručio gatvės atkarpos nuo Molėtų pl. Iki ir ties sklypu (kad. Nr. 0101/0101:1291) ir Daujoto gatvės atkarpos nuo sankryžos su Dangeručio gatve ir ties sklypu (kad. Nr. 0101/0101:1275), Vilniaus m. statybos projektas	
36219	PV Darius Lukšys	Dokumento pavadinimas	
	PDV Simonas Lapėnas		Skersiniai profiliai M 1:50
	Inž. Dominykas Dulius		
	Inž. Aivaras Mockus		
LT	Statytojas ir (arba) užsakovas	Dokumento žymuo	
	Vilniaus miesto savivaldybė	P20-038-PP-SP	Lapas Lapų
			1 1